



令和6年8月29日

【照会先】

徳島労働局職業安定部職業安定課

課長 笠井 勝巳

課長 補佐 武市 直子

地方労働市場情報官 森下 明実

(電話) 088-611-5383

報道関係者 各位

職業安定業務統計速報(令和6年7月分)について

徳島県の有効求人倍率
1.12倍

全国
1.24倍(7月)

四国
1.26倍(7月)
(季節調整値)

1. 概況

- ・有効求人倍率(季節調整値)は1.12倍で、前月を0.03ポイント下回った。
- ・新規求人倍率(季節調整値)は2.08倍で、前月を0.19ポイント下回った。
- ・有効求人数(原数値)は、前年同月比2.7%減(5か月連続)の14,950人、有効求職者数(原数値)は、前年同月比4.9%増(4か月連続)の13,711人となった。
- ・正社員の有効求人倍率(原数値)は0.99倍で、前年同月を0.05ポイント下回った。
- ・地域別有効求人倍率(原数値)については、以下のとおり。
 - 県央地域(徳島、小松島出張所、鳴門、吉野川管内) 1.14倍(前年同月1.20倍)
 - 県西地域(美馬、三好管内) 0.90倍(前年同月1.00倍)
 - 県南地域(阿南、牟岐出張所管内) 0.95倍(前年同月1.19倍)

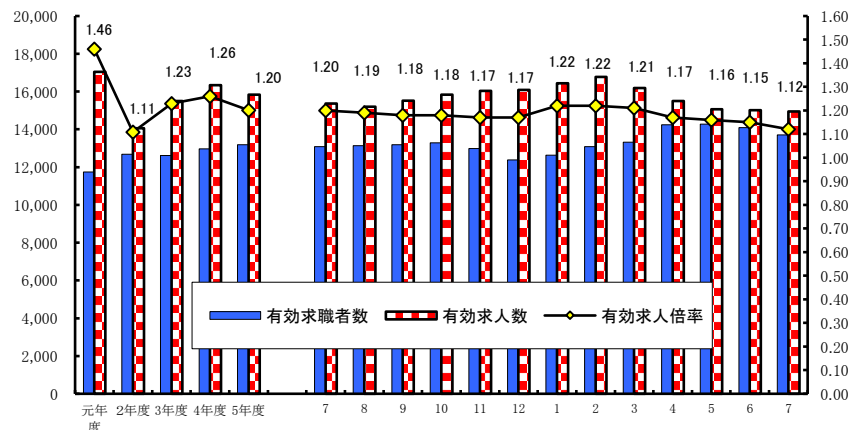
<職業別有効求人倍率>

常用フルタイム

職業別	有効求人倍率
計	1.13
管理的職業従事者	0.60
専門・技術的職業従事者	2.18
事務従事者	0.50
販売従事者	1.62
サービス職業従事者	1.92
保安職業従事者	6.86
農林漁業従事者	0.63
生産工程従事者	1.38
輸送・機械運転従事者	1.58
建設・採掘従事者	2.82
運搬・清掃・包装等従事者	0.45

(参考:福祉関連職業合計 2.97)

<有効求人倍率の推移(季節調整値)>



令和5年12月以前の数値は新季節指数により改訂されている。
(季節調整法はセンサス局法Ⅱ(X-12-ARIMA)による。)

(注)ハローワークインターネットサービスの機能拡充に伴い、令和3年9月以降の数値には、ハローワークに来所せず、オンライン上で求職登録した求職者数や、求職者がハローワークインターネットサービスの求人に直接応募した就職件数等が含まれている。

2. 新規求人の動き

- ・新規求人数(原数値)は、前年同月比では1.2%減(3か月連続)の5,461人となった。
- ・新規求人数に占める正社員求人の割合は52.6%となり、前年同月を2.3ポイント上回った。
- ・これをパートを含む主な産業分類(大分類)についてみると、前年同月比等で増加したものは、運輸業・郵便業31.8%(57人)、教育、学習支援業47.1%(48人)、医療、福祉1.6%(29人)で、減少したものは、製造業▲17.5%(▲95人)、サービス業(他に分類されないもの)▲4.2%(▲36人)、宿泊業、飲食サービス業▲12.1%(▲45人)などである。

3. 新規求職の動き

- ・新規求職者数(原数値)は、前年同月比1.2%増(2か月ぶり)の2,265人となった。
- ・新規パート求職者は前年同月比5.0%増の853人、新規常用求職者は同1.3%増の2,244人となった。
- ・新規常用求職者(パートを除く)の求職理由別状況をみると、前年同月比で在職者は6.1%減(2か月連続)、事業主都合離職者6.8%増(2か月ぶり)、自己都合離職者3.3%増(3か月ぶり)、無業者1.1%増(3か月ぶり)となった。

<年齢別新規常用求職者(パートを除く)>

年齢別	求職者数	前年同月比
計	1,395	▲ 1.1%
24歳以下	168	▲ 4.5%
25歳～34歳	326	▲ 7.9%
35歳～44歳	299	20.6%
45歳～54歳	290	▲ 9.9%
55歳～59歳	107	▲ 17.1%
60歳～64歳	113	0.9%
65歳以上	92	33.3%

<求職理由別新規常用求職者(パートを除く)>

求職理由別	求職者数	構成比	前年同月比
計	1,395	-	▲ 1.1%
在職者	434	31.1%	▲ 6.1%
離職者	865	62.0%	1.4%
事業主都合	205	14.7%	6.8%
定年到達者	13	0.9%	▲ 56.7%
自己都合	630	45.2%	3.3%
自営・その他	17	1.2%	▲ 10.5%
無業者	96	6.9%	1.1%

4. 就職の動き

- ・就職件数は前年同月比3.5%増の837件となった。
- ・就職率は前年同月比0.9ポイント増の37.0%となった。

5. 雇用保険の動き

- ・雇用保険被保険者数は199,891人で前年同月比0.08%減少し、資格取得者数は2,271人(同14.29%増)、資格喪失者数は2,504人(同4.64%増)となった。
- ・受給資格決定件数は642件(※速報値)(前年同月587件)で、前年同月比9.37%増(3か月ぶり)となった。
- ・受給者実人員は2,755人(前年同月2,740人)で、前年同月比0.55%増(2か月ぶり)となった。

<年齢別雇用保険受給者実人員>

年齢別	実人員	前年同月比
計	2,755	0.5%
29歳以下	411	9.9%
30歳～44歳	637	▲ 3.3%
45歳～59歳	979	5.0%
60歳以上	728	▲ 6.1%

<産業別雇用保険資格喪失者>

産業別	資格喪失者数	うち事業主都合	事業主都合割合
産業計	2,504	144	5.8%
建設業	186	19	10.2%
製造業	380	16	4.2%
運輸、郵便業	128	8	6.3%
卸売、小売業	297	17	5.7%
医療、福祉	572	33	5.8%
サービス業	426	27	6.3%

6. 県内の雇用失業情勢

求人が求職を上回って推移しているものの、求人は緩やかに減少している。
足元の経済情勢等が雇用に与える影響には留意する必要がある。

有効求職者数は高い水準を維持しているため、引き続き、求人・求職のニーズに応じた的確な職業紹介、担当者制による個別支援など、きめ細かな支援を図るとともに、人手不足感が高まる企業への支援として、求職者ニーズに応じた求人条件の見直しを促すとともに、内容の充実等を図る。

I 職業紹介の状況

項目 年月		労働市場											
		1. 一般労働者 { 日雇・学卒 (中学、高校) を除く全数 }											
		求職		求人		就職	充足	求人倍率				就職率	充足率
		① 新求 件数 (件)	② 有効 求職 者数 (人)	③ 新規 求人数 (人)	④ 有効 求人数 (人)	⑤ 就職 件数 (件)	⑥ 充足 数 (人)	⑦ 有効 ④ / ② (倍)		⑧ 新規 ③ / ① (倍)		⑤ / ① ×100 (%)	⑥ / ③ ×100 (%)
徳島県	令和2年度平均	2,525	12,689	5,044	14,063	955	914	1.11	-	2.00	-	37.8	18.1
	令和3年度平均	2,499	12,614	5,515	15,501	937	891	1.23	-	2.21	-	37.5	16.2
	令和4年度平均	2,497	12,966	5,698	16,343	910	868	1.26	-	2.28	-	36.4	15.2
	令和5年度平均	2,462	13,184	5,474	15,831	908	853	1.20	-	2.22	-	36.9	15.6
	前年度対比	▲1.4	1.7	▲3.9	▲3.1	▲0.2	▲1.7	ポ▲0.06	-	ポ▲0.06	-	ポ0.5	ポ0.4
	令和5年 7月	2,239	13,073	5,527	15,364	809	752	1.18	1.20	2.47	2.23	36.1	13.6
	8月	2,295	13,139	4,981	15,194	823	762	1.16	1.19	2.17	2.15	35.9	15.3
	9月	2,433	13,185	5,527	15,510	913	864	1.18	1.18	2.27	2.21	37.5	15.6
	10月	2,481	13,293	5,806	15,830	946	876	1.19	1.18	2.34	2.13	38.1	15.1
	11月	2,135	12,978	5,473	16,044	840	791	1.24	1.17	2.56	2.23	39.3	14.5
	12月	1,829	12,382	5,441	16,090	838	778	1.30	1.17	2.97	2.12	45.8	14.3
	令和6年 1月	2,780	12,630	6,105	16,441	666	631	1.30	1.22	2.20	2.24	24.0	10.3
	2月	2,605	13,092	5,620	16,773	928	889	1.28	1.22	2.16	2.24	35.6	15.8
	3月	2,421	13,328	5,101	16,196	1,125	1,080	1.22	1.21	2.11	2.29	46.5	21.2
	4月	3,529	14,244	5,547	15,498	1,022	963	1.09	1.17	1.57	2.11	29.0	17.4
	5月	2,643	14,283	5,182	15,063	951	906	1.05	1.16	1.96	2.20	36.0	17.5
	6月	2,233	14,087	5,036	15,014	828	768	1.07	1.15	2.26	2.27	37.1	15.3
7月	2,265	13,711	5,461	14,950	837	774	1.09	1.12	2.41	2.08	37.0	14.2	
对前月比 (%)	-	-	-	-	-	-	-	ポ▲0.03	-	ポ▲0.19	-	-	
对前年同月比 (%)	1.2	4.9	▲1.2	▲2.7	3.5	2.9	ポ▲0.09	-	ポ▲0.06	-	ポ0.9	ポ0.6	
安定所別 (7月)	徳島	987	6,280	2,963	8,183	330	354	1.30	-	3.00	-	33.4	11.9
	小松島出張所	168	872	263	748	52	37	0.86	-	1.57	-	31.0	14.1
	三好	128	565	239	661	48	27	1.17	-	1.87	-	37.5	11.3
	美馬	137	892	245	654	57	53	0.73	-	1.79	-	41.6	21.6
	阿南	204	1,240	413	1,170	88	71	0.94	-	2.02	-	43.1	17.2
	牟岐出張所	51	285	103	283	22	17	0.99	-	2.02	-	43.1	16.5
	吉野川 鳴門	215 375	1,292 2,285	351 884	995 2,256	89 151	67 148	0.77 0.99	- -	1.63 2.36	- -	41.4 40.3	19.1 16.7
全国	令和5年 6月	千件 367	千人 1,993	千人 874	千人 2,443	千件 107	千人 107	1.23	1.31	2.38	2.31	29.1	12.2
	7月	342	1,921	833	2,427	93	93	1.26	1.30	2.43	2.27	27.1	11.1
	8月	350	1,906	847	2,448	88	88	1.28	1.30	2.42	2.31	25.2	10.4
	9月	358	1,903	858	2,457	98	98	1.29	1.29	2.39	2.25	27.3	11.4
	10月	378	1,922	909	2,508	102	102	1.31	1.29	2.40	2.25	27.0	11.2
	11月	326	1,874	824	2,481	94	94	1.32	1.27	2.52	2.25	28.9	11.5
	12月	296	1,796	821	2,454	88	88	1.37	1.27	2.78	2.25	29.6	10.7
	令和6年 1月	408	1,835	911	2,468	78	78	1.35	1.27	2.23	2.28	19.2	8.6
	2月	392	1,903	893	2,543	108	108	1.34	1.26	2.28	2.26	27.6	12.1
	3月	383	1,941	831	2,514	133	133	1.30	1.28	2.17	2.38	34.7	16.0
	4月	519	2,034	822	2,400	111	111	1.18	1.26	1.58	2.17	21.4	13.5
	5月	411	2,068	829	2,363	107	107	1.14	1.24	2.02	2.16	26.0	12.9
	6月	337	2,021	792	2,336	97	97	1.16	1.23	2.35	2.26	28.8	12.3

労働市場														
2. 1.のうち中高年齢者(45才以上) (パートを除く)				3. 1.のうち パート					4. 正社員 (パートを除く常用)					
⑩ 新規 求職 件数 (件)	⑪ 有効 求職 者数 (人)	⑫ ⑩のうち 55才以 上の者 (人)	⑬ 就職 件数 (件)	⑭ 新規 求職 件数 (件)	⑮ 有効 求職 者数 (人)	⑯ 新規 求人数 (人)	⑰ 有効 求人数 (人)	⑱ 就職 件数 (件)	新規 求人数 (人)	有効 求人数 (人)	就職 件数 (件)	フルタイム 有効 求職者数 (人)	有効 求人 倍率 (倍)	充足率 (%)
673	3,561	1,898	218	918	4,887	1,994	5,474	419	2,456	6,988	417	7,754	0.90	16.6
671	3,487	1,840	209	913	4,978	2,156	5,920	425	2,709	7,766	405	7,592	1.02	14.6
675	3,548	1,885	209	925	5,183	2,205	6,244	403	2,808	8,158	405	7,740	1.05	14.0
685	3,705	1,998	218	933	5,323	2,073	5,838	414	2,755	8,140	396	7,836	1.04	13.8
1.5	4.4	6.0	4.3	0.9	2.7	▲ 6.0	▲ 6.5	2.7	▲ 1.9	▲ 0.2	▲ 2.2	1.2	ポ▲ 0.01	ポ▲ 0.2
649	3,656	1,976	184	812	5,316	2,123	5,612	369	2,779	8,056	366	7,732	1.04	12.8
678	3,712	1,989	210	792	5,288	1,775	5,524	353	2,572	7,918	380	7,835	1.01	13.7
678	3,745	2,010	233	920	5,306	2,076	5,636	400	2,826	8,067	423	7,849	1.03	14.3
663	3,736	1,989	222	907	5,293	2,121	5,743	441	2,946	8,185	408	7,994	1.02	12.9
550	3,630	1,913	212	787	5,139	2,058	5,843	381	2,716	8,213	364	7,821	1.05	12.6
546	3,496	1,874	212	628	4,892	2,105	5,961	364	2,673	8,135	383	7,481	1.09	13.4
791	3,596	1,956	174	1,059	4,986	2,381	6,155	276	3,001	8,246	316	7,616	1.08	10.3
801	3,824	2,054	246	909	5,153	2,212	6,415	427	2,750	8,386	387	7,845	1.07	13.6
664	3,801	2,044	275	910	5,319	1,970	6,120	517	2,524	8,126	445	7,979	1.02	17.3
951	4,047	2,236	241	1,630	5,940	2,150	5,840	473	2,800	7,890	430	8,209	0.96	14.8
712	3,988	2,205	237	1,118	6,121	2,031	5,690	448	2,557	7,685	409	8,147	0.94	16.2
616	3,904	2,169	200	856	6,102	1,837	5,556	400	2,662	7,811	347	7,963	0.98	12.4
616	3,826	2,103	182	853	5,775	2,029	5,503	390	2,875	7,849	376	7,900	0.99	12.4
-	-	-	-	-	-	-	-	-	-	-	-	-	-	-
▲ 5.1	4.6	6.4	▲ 1.1	5.0	8.6	▲ 4.4	▲ 1.9	5.7	3.5	▲ 2.6	2.7	2.2	ポ▲ 0.05	ポ▲ 0.4
261	1,789	992	70	344	2,456	1,111	3,009	141	1,526	4,123	164	3,818	1.08	11.5
40	228	121	12	62	386	70	245	24	173	453	24	485	0.93	10.4
42	147	88	13	53	272	78	251	23	149	366	23	292	1.25	6.7
39	239	132	14	62	452	98	229	25	122	385	28	440	0.88	23.0
64	349	211	16	79	545	195	429	45	189	625	35	681	0.92	13.8
20	87	61	2	18	114	33	111	12	42	102	6	159	0.64	16.7
47	358	189	24	82	559	121	381	40	201	536	39	733	0.73	15.4
103	629	309	31	153	991	323	848	80	473	1,259	57	1,292	0.97	12.9
千件	千人	千人	千件	千件	千人	千人	千人	千件	千人	千人	千件	千人		
108	564	300	26	135	800	336	937	51	417	1,169	43	1,184	0.99	10.2
104	550	289	24	120	752	320	922	43	396	1,170	39	1,162	1.01	9.8
104	549	286	24	123	735	333	933	39	398	1,179	38	1,166	1.01	9.5
104	547	284	26	132	735	327	936	45	410	1,182	41	1,163	1.02	10.0
113	553	287	27	140	746	361	965	47	422	1,199	43	1,172	1.02	10.1
101	544	284	25	117	728	325	954	44	386	1,187	39	1,137	1.04	10.2
99	526	280	22	98	689	311	942	41	392	1,173	36	1,087	1.08	9.3
131	554	296	21	145	696	370	956	36	417	1,174	33	1,116	1.05	7.9
123	580	313	27	146	725	364	999	53	405	1,195	40	1,151	1.04	10.0
118	583	314	32	141	750	326	985	70	394	1,191	45	1,174	1.01	11.4
153	598	327	28	217	814	320	923	55	393	1,159	43	1,210	0.96	10.9
118	599	328	27	166	841	320	841	53	395	1,149	41	1,216	0.94	10.4
101	582	318	25	127	828	301	882	48	381	1,137	38	1,185	0.96	9.9

項目 年月		労働市場										※ 今月の動き ※ ○ 7月の新規求人数は、5,461人で対前年同月比1.2%の減少となった。 これをパートを含む主な産業分類(大分類)についてみると、前年同月比等で増加したものは、運輸業、郵便業 31.8% (57人)、教育、学習支援業 47.1% (48人)、医療、福祉 1.6% (29人)で、減少したものは、製造業 ▲17.5% (▲95人)、サービス業(他に分類されないもの) ▲4.2% (▲36人)、宿泊業、飲食サービス業 ▲12.1% (▲45人) などである。 また、パートタイム求人は2,029人で、対前年同月比4.4%減少となった。 ○ 新規求職者 2,265人で、対前年同月比は1.2%増加となった。受給資格決定件数は642件(※速報値)で前年同月比9.37%増加、受給者実人員は2,755人で同0.55%増加した。 ○ 有効求人倍率(季節調整値)は、1.12倍で前月を0.03ポイント下回った。 新季節指数による改訂 完全失業率及び求人倍率(季節調整値)は全数に係る数値で、令和5年12月以前の数値は新季節指数により改訂されている。				
		1. のうち 5. 常用 { 日雇・学卒(中学、高校)を除く全数 }														
		求職		求人		就職	充足	求人倍率		就職率	充足率					
		① 新規 求職 件 数 (件)	② 有効 求職 者 数 (人)	③ 新規 求 人 数 (人)	④ 有効 求 人 数 (人)	⑤ 就 職 件 数 (件)	⑥ 充 足 数 (人)	⑦ 有 効 ④/② (倍)	⑧ 新規 ③/① (倍)	⑤/① ×100 (%)	⑥/③ ×100 (%)					
徳島県	令和2年度平均	2,494	12,600	4,556	12,819	864	828	1.02	1.83	34.6	18.2					
	令和3年度平均	2,472	12,539	4,988	14,084	848	808	1.12	2.02	34.3	16.2					
	令和4年度平均	2,470	12,885	5,196	14,948	829	794	1.16	2.10	33.6	15.3					
	令和5年度平均	2,442	13,128	4,995	14,521	826	776	1.11	2.05	33.8	15.5					
	前年度対比	▲1.1	1.9	▲3.9	▲2.9	▲0.4	▲2.3	ホ▲0.05	ホ▲0.05	ポ0.2	ポ0.2					
	令和5年	7月	2,216	13,011	5,063	14,262	750	697	1.10	2.28	33.8	13.8				
		8月	2,289	13,093	4,672	14,158	779	720	1.08	2.04	34.0	15.4				
		9月	2,423	13,130	5,225	14,526	848	804	1.11	2.16	35.0	15.4				
		10月	2,475	13,265	5,203	14,660	877	812	1.11	2.10	35.4	15.6				
		11月	2,124	12,937	4,932	14,689	739	688	1.14	2.32	34.8	13.9				
		12月	1,821	12,350	4,822	14,525	734	683	1.18	2.65	40.3	14.2				
		令和6年	1月	2,752	12,576	5,386	14,736	585	550	1.17	1.96	21.3	10.2			
	2月		2,516	12,972	5,061	14,989	822	786	1.16	2.01	32.7	15.5				
	3月		2,410	13,269	4,745	14,585	1,030	990	1.10	1.97	42.7	20.9				
	4月		3,513	14,113	5,071	14,182	957	901	1.00	1.44	27.2	17.8				
	5月		2,628	14,226	4,834	14,008	882	842	0.98	1.84	33.6	17.4				
	6月		2,218	14,026	4,694	13,980	770	714	1.00	2.12	34.7	15.2				
7月	2,244		13,641	5,052	13,934	760	701	1.02	2.25	33.9	13.9					
対前年同月比(%)		1.3	4.8	▲0.2	▲2.3	1.3	0.6	ホ▲0.08	ホ▲0.03	ポ0.1	ポ0.1					
安定所別(7月)	徳島	986	6,254	2,672	7,415	291	316	1.19	2.71	29.5	11.8	有効求人倍率(季節調整値)				
	小松島出張所	168	870	252	728	49	36	0.84	1.50	29.2	14.3	徳島	7月	1.12倍		
	三好	127	561	239	660	45	27	1.18	1.88	35.4	11.3	全国	6月	1.23倍		
	美馬	137	892	230	626	51	48	0.70	1.68	37.2	20.9	労働力調査関係 資料出所:総務省統計局				
	阿南	190	1,222	413	1,151	84	69	0.94	2.17	44.2	16.7	完全失業者数	完全失業率			
	牟岐出張所	46	272	103	280	21	16	1.03	2.24	45.7	15.5		季節調整値			
	吉野川	215	1,292	342	959	83	64	0.74	1.59	38.6	18.7		万人	%	%	
全国	令和5年	6月	千件	千人	千人	千人	千件	千人								
		7月	363	1,979	789	2,215	98	98	1.12	2.17	26.9	12.4	179	2.6	2.5	
		8月	339	1,909	752	2,202	85	85	1.15	2.22	25.2	11.3	183	2.6	2.6	
		9月	348	1,896	763	2,218	81	81	1.17	2.20	23.4	10.7	186	2.7	2.6	
		10月	356	1,894	780	2,229	91	91	1.18	2.19	25.4	11.6	182	2.6	2.6	
		11月	376	1,913	814	2,269	94	94	1.19	2.16	25.0	11.5	175	2.5	2.5	
		12月	319	1,860	734	2,238	86	86	1.20	2.30	27.0	11.8	169	2.4	2.5	
	令和6年	1月	278	1,771	713	2,182	76	76	1.23	2.56	27.3	10.7	156	2.3	2.5	
		2月	398	1,808	794	2,179	68	68	1.21	2.00	17.3	8.5	163	2.4	2.4	
		3月	387	1,872	794	2,243	98	98	1.20	2.05	25.2	12.3	177	2.6	2.6	
		4月	376	1,919	754	2,240	122	122	1.17	2.00	32.4	16.2	185	2.7	2.6	
		5月	514	2,018	749	2,172	102	102	1.08	1.46	19.8	13.6	193	2.8	2.6	
		6月	407	2,051	755	2,156	98	98	1.05	1.85	24.0	12.9	193	2.8	2.6	
	6月	334	2,007	720	2,132	89	89	1.06	2.16	26.6	12.4	181	2.6	2.5		

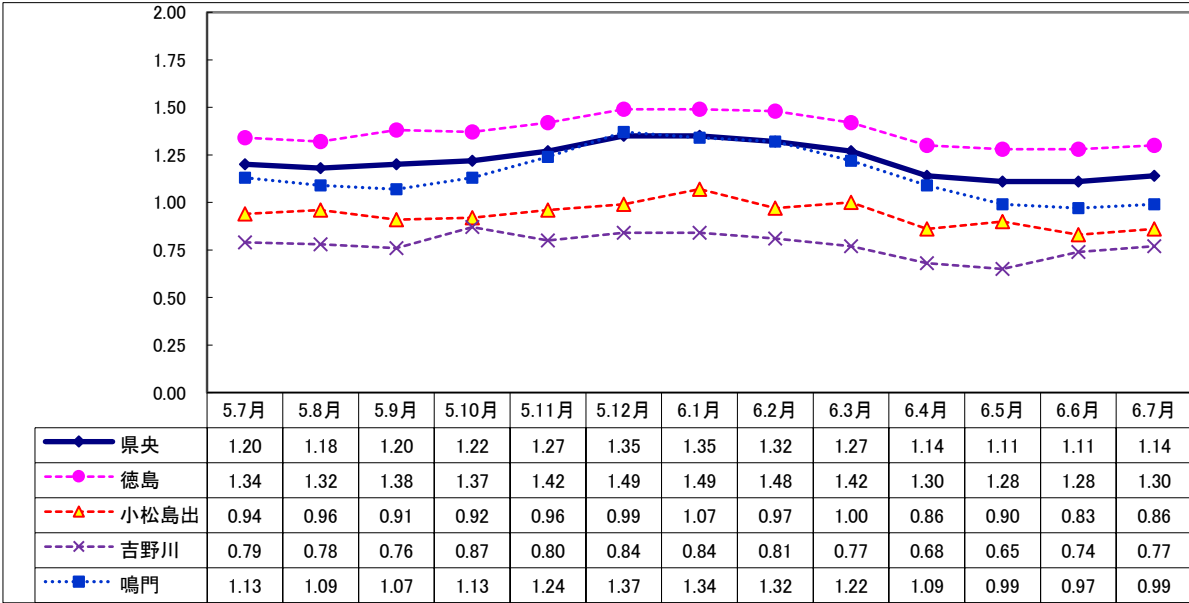
Ⅱ 産業別・規模別 新規求人の状況

No.4

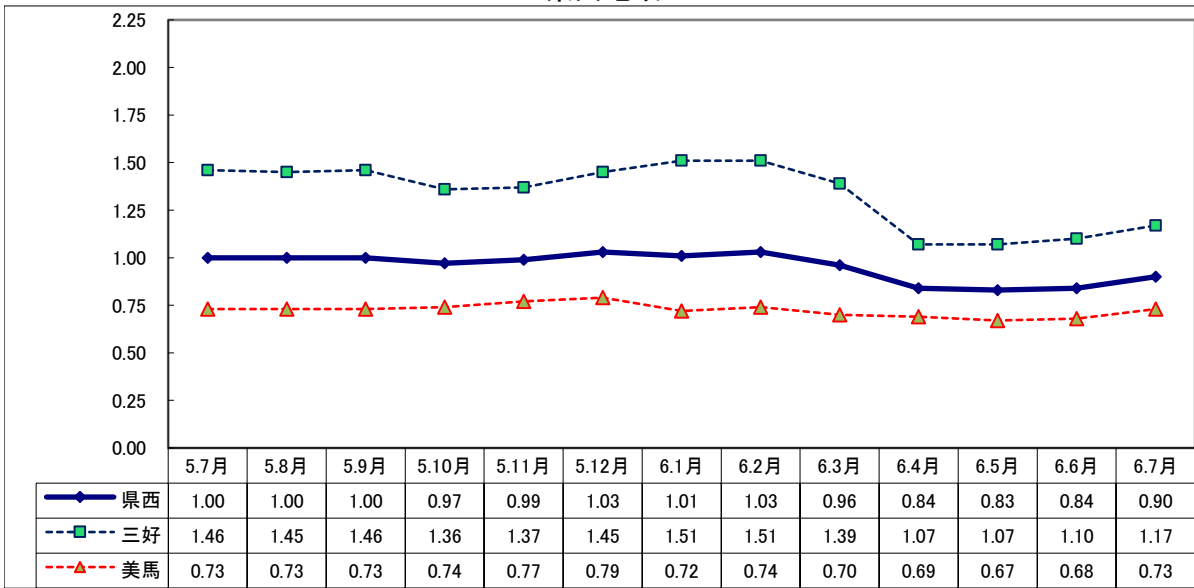
項 目 産 業 ・ 規 模	一般(日雇・学卒を除く)			パートタイムを除く			パートタイム		
	6年 7月 (人)	前年比 (%)	5年 7月 (人)	6年 7月 (人)	前年比 (%)	5年 7月 (人)	6年 7月 (人)	前年比 (%)	5年 7月 (人)
A, B 農, 林, 漁業 (01~04)	74	10.4	67	32	28.0	25	42	0.0	42
C 鉱業, 採石業, 砂利採取業 (05)	4	▲ 20.0	5	4	33.3	3	0	—	2
D 建設業 (06~08)	431	▲ 2.7	443	426	▲ 2.1	435	5	▲ 37.5	8
E 製造業 (09~32)	448	▲ 17.5	543	330	▲ 20.5	415	118	▲ 7.8	128
09 食料品製造業	108	3.8	104	59	43.9	41	49	▲ 22.2	63
10 飲料・たばこ・飼料製造業	3	0.0	3	2	100.0	1	1	▲ 50.0	2
11 繊維工業	18	▲ 14.3	21	16	▲ 11.1	18	2	▲ 33.3	3
12 木材・木製品製造業	40	14.3	35	38	26.7	30	2	▲ 60.0	5
13 家具・装備品製造業	17	41.7	12	17	41.7	12	0	—	0
14 パルプ・紙・紙加工品製造業	13	30.0	10	13	44.4	9	0	—	1
15 印刷・同関連業	22	▲ 31.3	32	8	▲ 57.9	19	14	7.7	13
16 化学工業	19	▲ 42.4	33	12	▲ 50.0	24	7	▲ 22.2	9
17 石油製品・石炭製品製造業	1	—	0	1	—	0	0	—	0
18 プラスチック製品製造業	11	175.0	4	7	75.0	4	4	—	0
19 ゴム製品製造業	0	—	9	0	—	4	0	—	5
21 窯業・土石製品製造業	23	0.0	23	19	0.0	19	4	0.0	4
22 鉄鋼業	4	0.0	4	4	100.0	2	0	—	2
23 非鉄金属製造業	0	—	0	0	—	0	0	—	0
24 金属製品製造業	38	26.7	30	37	27.6	29	1	0.0	1
25 はん用機械器具製造業	27	58.8	17	20	66.7	12	7	40.0	5
26 生産用機械器具製造業	32	▲ 8.6	35	30	▲ 9.1	33	2	0.0	2
27 業務用機械器具製造業	0	—	0	0	—	0	0	—	0
28 電子部品・デバイス・電子回路製造業	22	▲ 80.4	112	9	▲ 91.7	109	13	333.3	3
29 電気機械器具製造業	22	▲ 12.0	25	17	▲ 22.7	22	5	66.7	3
30 情報通信機械器具製造業	1	—	0	1	—	0	0	—	0
31 輸送用機械器具製造業	24	▲ 17.2	29	19	▲ 20.8	24	5	0.0	5
20,32 その他の製造業	3	▲ 40.0	5	1	▲ 66.7	3	2	0.0	2
F 電気・ガス・熱供給・水道業 (33~36)	4	▲ 73.3	15	4	▲ 60.0	10	0	—	5
G 情報通信業 (37~41)	58	▲ 22.7	75	31	▲ 8.8	34	27	▲ 34.1	41
H 運輸業, 郵便業 (42~49)	236	31.8	179	199	38.2	144	37	5.7	35
I 卸売業, 小売業 (50~61)	604	▲ 0.2	605	298	▲ 5.7	316	306	5.9	289
J 金融業, 保険業 (62~67)	23	▲ 4.2	24	20	0.0	20	3	▲ 25.0	4
K 不動産業, 物品賃貸業 (68~70)	31	▲ 20.5	39	16	▲ 40.7	27	15	25.0	12
L 学術研究, 専門・技術サービス業 (71~74)	113	0.9	112	78	▲ 2.5	80	35	9.4	32
M 宿泊業, 飲食サービス業 (75~77)	328	▲ 12.1	373	105	▲ 5.4	111	223	▲ 14.9	262
N 生活関連サービス業, 娯楽業 (78~80)	194	14.1	170	126	90.9	66	68	▲ 34.6	104
O 教育, 学習支援業 (81,82)	150	47.1	102	83	88.6	44	67	15.5	58
P 医療, 福祉 (83~85)	1,816	1.6	1,787	1,123	4.6	1,074	693	▲ 2.8	713
Q 複合サービス事業 (86, 87)	41	46.4	28	11	83.3	6	30	36.4	22
R サービス業 (88~96)	818	▲ 4.2	854	500	▲ 5.7	530	318	▲ 1.9	324
S, T 公務・その他 (97,98,99)	88	▲ 17.0	106	46	▲ 28.1	64	42	0.0	42
	5,461	▲ 1.2	5,527	3,432	0.8	3,404	2,029	▲ 4.4	2,123
規 模 別									
29人以下	3,327	0.6	3,307	2,077	9.0	1,906	1,250	▲ 10.8	1,401
30 ~ 99人	1,457	▲ 0.1	1,459	910	▲ 5.8	966	547	11.0	493
100 ~ 299人	483	1.3	477	328	▲ 4.7	344	155	16.5	133
300 ~ 499人	109	58.0	69	71	82.1	39	38	26.7	30
500 ~ 999人	39	▲ 49.4	77	24	▲ 22.6	31	15	▲ 67.4	46
1,000人以上	46	▲ 66.7	138	22	▲ 81.4	118	24	20.0	20

Ⅲ 安定所別有効求人倍率(原数値)の推移 県央地域

No.5



県西地域



県南地域

