



令和6年7月29日

【照会先】

徳島労働局職業安定部職業安定課
課長 笠井 勝巳
課長 補佐 武市 直子
地方労働市場情報官 森下 明実
(電話) 088-611-5383

報道関係者 各位

職業安定業務統計速報(令和6年6月分)について

徳島県の有効求人倍率 **1.15倍** 全国 **1.23倍(6月)** 四国 **1.26倍(6月)**
(季節調整値)

1. 概況

- ・有効求人倍率(季節調整値)は1.15倍で、前月を0.01ポイント下回った。
- ・新規求人倍率(季節調整値)は2.27倍で、前月を0.07ポイント上回った。
- ・有効求人数(原数値)は、前年同月比2.1%減(4か月連続)の15,014人、有効求職者数(原数値)は、前年同月比3.8%増(3か月連続)の14,087人となった。
- ・正社員の有効求人倍率(原数値)は0.98倍で、前年同月を0.04ポイント下回った。
- ・地域別有効求人倍率(原数値)については、以下のとおり。
 - 県央地域(徳島、小松島出張所、鳴門、吉野川管内) 1.11倍(前年同月1.17倍)
 - 県西地域(美馬、三好管内) 0.84倍(前年同月0.87倍)
 - 県南地域(阿南、牟岐出張所管内) 0.97倍(前年同月1.08倍)

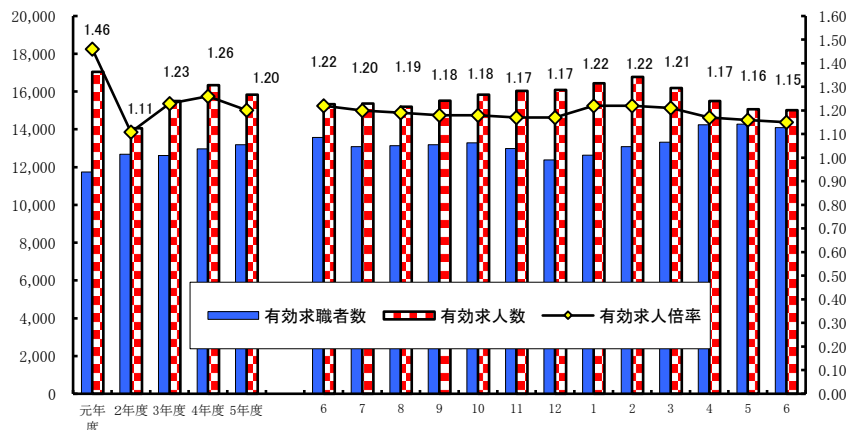
<職業別有効求人倍率>

常用フルタイム

職業別	有効求人倍率
計	1.12
管理的職業従事者	0.50
専門・技術的職業従事者	2.07
事務従事者	0.50
販売従事者	1.57
サービス職業従事者	1.85
保安職業従事者	6.04
農林漁業従事者	0.55
生産工程従事者	1.52
輸送・機械運転従事者	1.47
建設・採掘従事者	2.88
運搬・清掃・包装等従事者	0.51

(参考:福祉関連職業合計 2.75)

<有効求人倍率の推移(季節調整値)>



令和5年12月以前の数値は新季節指数により改訂されている。
(季節調整法はセンサス局法Ⅱ(X-12-ARIMA)による。)

(注)ハローワークインターネットサービスの機能拡充に伴い、令和3年9月以降の数値には、ハローワークに来所せず、オンライン上で求職登録した求職者数や、求職者がハローワークインターネットサービスの求人に直接応募した就職件数等が含まれている。

2. 新規求人の動き

- ・新規求人数(原数値)は、前年同月比では6.7%減(2か月連続)の5,036人となった。
- ・新規求人数に占める正社員求人の割合は52.9%となり、前年同月を1.3ポイント上回った。
- ・これをパートを含む主な産業分類(大分類)についてみると、前年同月比等で増加したものは、卸売業・小売業14.5%(85人)、建設業13.6%(56人)、製造業11.9%(51人)で、減少したものは、医療・福祉▲12.7%(▲237人)、サービス業(他に分類されないもの)▲16.3%(▲133人)、学術研究、専門技術サービス業▲37.7%(▲60人)などである。

3. 新規求職の動き

- ・新規求職者数(原数値)は、前年同月比10.9%減(3か月ぶり)の2,233人となった。
- ・パート求職者は前年同月比11.4%減の856人、新規常用求職者は同11.1%減の2,218人となった。
- ・新規常用求職者(パートを除く)の求職理由別状況をみると、前年同月比で在職者は9.1%減(3か月ぶり)、事業主都合離職者6.5%減(2か月連続)、自己都合離職者12.6%減(2か月連続)、無業者22.8%減(3か月ぶり)となった。

<年齢別新規常用求職者(パートを除く)>

年齢別	求職者数	前年同月比
計	1,367	▲ 11.2%
24歳以下	206	▲ 7.6%
25歳～34歳	296	▲ 17.1%
35歳～44歳	256	▲ 12.0%
45歳～54歳	290	▲ 15.5%
55歳～59歳	139	10.3%
60歳～64歳	104	▲ 3.7%
65歳以上	76	▲ 16.5%

<求職理由別新規常用求職者(パートを除く)>

求職理由別	求職者数	構成比	前年同月比
計	1,367	-	▲ 11.2%
在職者	447	32.7%	▲ 9.1%
離職者	832	60.9%	▲ 10.8%
事業主都合	203	14.9%	▲ 6.5%
定年到達者	13	1.0%	▲ 55.2%
自己都合	591	43.2%	▲ 12.6%
自営・その他	20	1.5%	100.0%
無業者	88	6.4%	▲ 22.8%

4. 就職の動き

- ・就職件数は前年同月比14.6%減の828件となった。
- ・就職率は前年同月比1.5ポイント減の37.1%となった。

5. 雇用保険の動き

- ・雇用保険被保険者数は200,160人で前年同月比0.15%減少し、資格取得者数は2,275人(同3.13%増)、資格喪失者数は2,089人(同5.09%減)となった。
- ・受給資格決定件数は563件(※速報値)(前年同月691件)で、前年同月比18.52%減(3か月ぶり)となった。
- ・受給者実人員は2,428人(前年同月2,514人)で、前年同月比3.42%減(2か月ぶり)となった。

<年齢別雇用保険受給者実人員>

年齢別	実人員	前年同月比
計	2,428	▲ 3.4%
29歳以下	340	▲ 2.9%
30歳～44歳	558	▲ 6.8%
45歳～59歳	882	4.3%
60歳以上	648	▲ 9.9%

<産業別雇用保険資格喪失者>

産業別	資格喪失者数	うち事業主都合	事業主都合割合
産業計	2,089	166	7.9%
建設業	190	15	7.9%
製造業	260	24	9.2%
運輸、郵便業	92	9	9.8%
卸売、小売業	276	51	18.5%
医療、福祉	513	29	5.7%
サービス業	312	4	1.3%

6. 県内の雇用失業情勢

求人が求職を上回って推移しているものの、求人は緩やかに減少している。
足元の経済情勢等が雇用に与える影響には留意する必要がある。

有効求職者数は高い水準を維持しているため、引き続き、求人・求職のニーズに応じた的確な職業紹介、担当者制による個別支援など、きめ細かな支援を図るとともに、人手不足感が高まる企業への支援として、求職者ニーズに応じた求人条件の見直しを促すとともに、内容の充実等を図る。

I 職業紹介の状況

No.1

項目 年月		労働市場											
		1. 一般労働者 { 日雇・学卒 (中学、高校) を除く全数 }											
		求職		求人		就職	充足	求人倍率				就職率	充足率
		① 新求 求職 件 (件)	② 有効 求職 者 数 (人)	③ 新規 求人 数 (人)	④ 有効 求人 数 (人)	⑤ 就 職 件 数 (件)	⑥ 充 足 数 (人)	⑦ 有 効 ④ / ② (倍) 季 節 調 整 値 (倍)		⑧ 新 規 ③ / ① (倍) 季 節 調 整 値 (倍)		⑤ / ① ×100 (%)	⑥ / ③ ×100 (%)
徳島県	令和2年度平均	2,525	12,689	5,044	14,063	955	914	1.11	-	2.00	-	37.8	18.1
	令和3年度平均	2,499	12,614	5,515	15,501	937	891	1.23	-	2.21	-	37.5	16.2
	令和4年度平均	2,497	12,966	5,698	16,343	910	868	1.26	-	2.28	-	36.4	15.2
	令和5年度平均	2,462	13,184	5,474	15,831	908	853	1.20	-	2.22	-	36.9	15.6
	前年度対比	▲ 1.4	1.7	▲ 3.9	▲ 3.1	▲ 0.2	▲ 1.7	ポ▲ 0.06	-	ポ▲ 0.06	-	ポ 0.5	ポ 0.4
	令和5年 6月	2,506	13,566	5,396	15,337	969	925	1.13	1.22	2.15	2.19	38.6	17.1
	7月	2,241	13,079	5,527	15,365	809	752	1.17	1.20	2.47	2.23	36.1	13.6
	8月	2,295	13,139	4,981	15,194	823	762	1.16	1.19	2.17	2.15	35.9	15.3
	9月	2,433	13,185	5,527	15,510	913	864	1.18	1.18	2.27	2.21	37.5	15.6
	10月	2,481	13,293	5,806	15,830	946	876	1.19	1.18	2.34	2.13	38.1	15.1
	11月	2,135	12,978	5,473	16,044	840	791	1.24	1.17	2.56	2.23	39.3	14.5
	12月	1,829	12,382	5,441	16,090	838	778	1.30	1.17	2.97	2.12	45.8	14.3
	令和6年 1月	2,780	12,630	6,105	16,441	666	631	1.30	1.22	2.20	2.24	24.0	10.3
	2月	2,605	13,092	5,620	16,773	928	889	1.28	1.22	2.16	2.24	35.6	15.8
	3月	2,421	13,328	5,101	16,196	1,125	1,080	1.22	1.21	2.11	2.29	46.5	21.2
	4月	3,529	14,244	5,547	15,498	1,022	963	1.09	1.17	1.57	2.11	29.0	17.4
5月	2,643	14,283	5,182	15,063	951	906	1.05	1.16	1.96	2.20	36.0	17.5	
6月	2,233	14,087	5,036	15,014	828	768	1.07	1.15	2.26	2.27	37.1	15.3	
対前月比 (%)		-	-	-	-	-	-	-	ポ▲ 0.01	-	ポ 0.07	-	-
対前年同月比 (%)		▲ 10.9	3.8	▲ 6.7	▲ 2.1	▲ 14.6	▲ 17.0	ポ▲ 0.06	-	ポ 0.11	-	ポ▲ 1.5	ポ▲ 1.8
安定所別 (6月)	徳島	959	6,433	2,651	8,220	352	355	1.28	-	2.76	-	36.7	13.4
	小松島出張所	177	877	289	731	61	52	0.83	-	1.63	-	34.5	18.0
	三好	100	581	212	637	45	31	1.10	-	2.12	-	45.0	14.6
	美馬	144	935	232	637	61	54	0.68	-	1.61	-	42.4	23.3
	阿南	185	1,296	419	1,245	83	67	0.96	-	2.26	-	44.9	16.0
	牟岐出張所	44	277	85	280	13	8	1.01	-	1.93	-	29.5	9.4
全国	吉野川	215	1,315	433	973	83	71	0.74	-	2.01	-	38.6	16.4
	鳴門	409	2,373	715	2,291	130	130	0.97	-	1.75	-	31.8	18.2
	令和5年 5月	千件	千人	千人	千人	千件	千人						
	6月	405	2,020	834	2,436	107	107	1.21	1.32	2.06	2.32	26.4	12.8
	7月	367	1,993	874	2,443	107	107	1.23	1.31	2.38	2.31	29.1	12.2
	8月	342	1,921	833	2,427	93	93	1.26	1.30	2.43	2.27	27.1	11.1
	9月	350	1,906	847	2,448	88	88	1.28	1.30	2.42	2.31	25.2	10.4
	10月	358	1,903	858	2,457	98	98	1.29	1.29	2.39	2.25	27.3	11.4
	11月	378	1,922	909	2,508	102	102	1.31	1.29	2.40	2.25	27.0	11.2
	12月	326	1,874	824	2,481	94	94	1.32	1.27	2.52	2.25	28.9	11.5
	令和6年 1月	296	1,796	821	2,454	88	88	1.37	1.27	2.78	2.25	29.6	10.7
	2月	408	1,835	911	2,468	78	78	1.35	1.27	2.23	2.28	19.2	8.6
3月	392	1,903	893	2,543	108	108	1.34	1.26	2.28	2.26	27.6	12.1	
4月	383	1,941	831	2,514	133	133	1.30	1.28	2.17	2.38	34.7	16.0	
5月	519	2,034	822	2,400	111	111	1.18	1.26	1.58	2.17	21.4	13.5	
		411	2,068	829	2,363	107	107	1.14	1.24	2.02	2.16	26.0	12.9

労働市場														
2. 1.のうち中高年齢者(45才以上) (パートを除く)				3. 1.のうち パート					4. 正社員 (パートを除く常用)					
⑩ 新規 求職 件数 (件)	⑪ 有効 求職 者数 (人)	⑫ ⑩のうち 55才以 上の者 (人)	⑬ 就職 件数 (件)	⑭ 新規 求職 件数 (件)	⑮ 有効 求職 者数 (人)	⑯ 新規 求人数 (人)	⑰ 有効 求人数 (人)	⑱ 就職 件数 (件)	新規 求人数 (人)	有効 求人数 (人)	就職 件数 (件)	フルタイム 有効 求職者数 (人)	有効 求人 倍率 (倍)	充足率 (%)
673	3,561	1,898	218	918	4,887	1,994	5,474	419	2,456	6,988	417	7,754	0.90	16.6
671	3,487	1,840	209	913	4,978	2,156	5,920	425	2,709	7,766	405	7,592	1.02	14.6
675	3,548	1,885	209	925	5,183	2,205	6,244	403	2,808	8,158	405	7,740	1.05	14.0
685	3,705	1,998	218	933	5,323	2,073	5,838	414	2,755	8,140	396	7,836	1.04	13.8
1.5	4.4	6.0	4.3	0.9	2.7	▲ 6.0	▲ 6.5	2.7	▲ 1.9	▲ 0.2	▲ 2.2	1.2	ポ▲ 0.01	ポ▲ 0.2
670	3,714	2,030	208	966	5,689	2,032	5,624	465	2,783	8,027	410	7,874	1.02	14.5
649	3,656	1,976	184	812	5,316	2,123	5,612	369	2,779	8,056	366	7,732	1.04	12.8
678	3,712	1,989	210	792	5,288	1,775	5,524	353	2,572	7,918	380	7,835	1.01	13.7
678	3,745	2,010	233	920	5,306	2,076	5,636	400	2,826	8,067	423	7,849	1.03	14.3
663	3,736	1,989	222	907	5,293	2,121	5,743	441	2,946	8,185	408	7,994	1.02	12.9
550	3,630	1,913	212	787	5,139	2,058	5,843	381	2,716	8,213	364	7,821	1.05	12.6
546	3,496	1,874	212	628	4,892	2,105	5,961	364	2,673	8,135	383	7,481	1.09	13.4
791	3,596	1,956	174	1,059	4,986	2,381	6,155	276	3,001	8,246	316	7,616	1.08	10.3
801	3,824	2,054	246	909	5,153	2,212	6,415	427	2,750	8,386	387	7,845	1.07	13.6
664	3,801	2,044	275	910	5,319	1,970	6,120	517	2,524	8,126	445	7,979	1.02	17.3
951	4,047	2,236	241	1,630	5,940	2,150	5,840	473	2,800	7,890	430	8,209	0.96	14.8
712	3,988	2,205	237	1,118	6,121	2,031	5,690	448	2,557	7,685	409	8,147	0.94	16.2
616	3,904	2,169	200	856	6,102	1,837	5,556	400	2,662	7,811	347	7,963	0.98	12.4
-	-	-	-	-	-	-	-	-	-	-	-	-	-	-
▲ 8.1	5.1	6.8	▲ 3.8	▲ 11.4	7.3	▲ 9.6	▲ 1.2	▲ 14.0	▲ 4.3	▲ 2.7	▲ 15.4	1.1	ポ▲ 0.04	ポ▲ 2.1
278	1,850	1,039	80	345	2,584	953	3,062	177	1,353	4,066	141	3,841	1.06	11.3
44	238	131	13	78	407	106	239	33	167	454	25	469	0.97	14.4
31	138	87	14	33	294	79	260	18	119	331	21	286	1.16	10.9
41	247	142	20	62	482	78	200	23	147	402	29	453	0.89	19.7
50	353	206	22	69	596	103	395	40	264	710	37	698	1.02	11.7
12	76	58	5	18	122	46	109	5	17	103	4	148	0.70	17.6
61	382	202	19	87	577	190	409	40	212	492	36	738	0.67	12.7
99	620	304	27	164	1,040	282	882	64	383	1,253	54	1,330	0.94	13.3
千件	千人	千人	千件	千件	千人	千人	千人	千件	千人	千人	千件	千人		
114	573	306	26	160	808	329	944	52	390	1,157	42	1,200	0.96	10.7
108	564	300	26	135	800	336	937	51	417	1,169	43	1,184	0.99	10.2
104	550	289	24	120	752	320	922	43	396	1,170	39	1,162	1.01	9.8
104	549	286	24	123	735	333	933	39	398	1,179	38	1,166	1.01	9.5
104	547	284	26	132	735	327	936	45	410	1,182	41	1,163	1.02	10.0
113	553	287	27	140	746	361	965	47	422	1,199	43	1,172	1.02	10.1
101	544	284	25	117	728	325	954	44	386	1,187	39	1,137	1.04	10.2
99	526	280	22	98	689	311	942	41	392	1,173	36	1,087	1.08	9.3
131	554	296	21	145	696	370	956	36	417	1,174	33	1,116	1.05	7.9
123	580	313	27	146	725	364	999	53	405	1,195	40	1,151	1.04	10.0
118	583	314	32	141	750	326	985	70	394	1,191	45	1,174	1.01	11.4
153	598	327	28	217	814	320	923	55	393	1,159	43	1,210	0.96	10.9
118	599	328	27	166	841	320	841	53	395	1,149	41	1,216	0.94	10.4

項目 年月		労働市場										※ 今月の動き ※ ○ 6月の新規求人数は、5,036人で対前年同月比 6.7% の減少となった。 これをパートを含む主な産業分類(大分類)についてみると、前年同月比等で増加したものは、卸売業、小売業 14.5% (85 人)、建設業 13.6% (56 人)、製造業 11.9% (51 人)で、減少したものは、医療・福祉 ▲12.7% (▲237 人)、サービス業(他に分類されないもの) ▲16.3% (▲133 人)、学術研究、専門技術サービス業 ▲37.7% (▲60 人) などである。 また、パートタイム求人は 1,837 人で、対前年同月比 9.6% 減少となった。 ○ 新規求職者 2,233 人で、対前年同月比は 10.9% 減少となった。受給資格決定件数は 563 件(※速報値)で前年同月比 18.52% 減少、受給者実人員は 2,428 人で同 3.42% 減少した。 ○ 有効求人倍率(季節調整値)は、1.15 倍 で前月を0.01ポイント下回った。 新季節指数による改訂 完全失業率及び求人倍率(季節調整値)は全数に係る数値で、令和5年12月以前の数値は新季節指数により改訂されている。		
		1. のうち 5. 常用 { 日雇・学卒(中学、高校)を除く全数 }												
		求 職		求 人		就 職	充 足	求 人 倍 率		就 職 率	充 足 率			
		① 新 求 件	② 規 職 者 数 (人)	③ 新 規 求 人 数 (人)	④ 有 効 求 人 数 (人)	⑤ 就 職 件 数 (件)	⑥ 充 足 数 (人)	⑦ 有 効 求 人 倍 率 ④/② (倍)	⑧ 新 規 求 人 倍 率 ③/① (倍)	⑤/① ×100 (%)	⑥/③ ×100 (%)			
徳 島 県	令和2年度平均	2,494	12,600	4,556	12,819	864	828	1.02	1.83	34.6	18.2			
	令和3年度平均	2,472	12,539	4,988	14,084	848	808	1.12	2.02	34.3	16.2			
	令和4年度平均	2,470	12,885	5,196	14,948	829	794	1.16	2.10	33.6	15.3			
	令和5年度平均	2,442	13,128	4,995	14,521	826	776	1.11	2.05	33.8	15.5			
	前年度対比	▲1.1	1.9	▲3.9	▲2.9	▲0.4	▲2.3	ポ▲0.05	ポ▲0.05	ポ0.2	ポ0.2			
	令和5年 6月	2,494	13,517	4,984	14,255	879	843	1.05	2.00	35.2	16.9			
	7月	2,216	13,011	5,063	14,262	750	697	1.10	2.28	33.8	13.8			
	8月	2,289	13,093	4,672	14,158	779	720	1.08	2.04	34.0	15.4			
	9月	2,423	13,130	5,225	14,526	848	804	1.11	2.16	35.0	15.4			
	10月	2,475	13,265	5,203	14,660	877	812	1.11	2.10	35.4	15.6			
	11月	2,124	12,937	4,932	14,689	739	688	1.14	2.32	34.8	13.9			
	12月	1,821	12,350	4,822	14,525	734	683	1.18	2.65	40.3	14.2			
	令和6年 1月	2,752	12,576	5,386	14,736	585	550	1.17	1.96	21.3	10.2			
2月	2,516	12,972	5,061	14,989	822	786	1.16	2.01	32.7	15.5				
3月	2,410	13,269	4,745	14,585	1,030	990	1.10	1.97	42.7	20.9				
4月	3,513	14,113	5,071	14,182	957	901	1.00	1.44	27.2	17.8				
5月	2,628	14,226	4,834	14,008	882	842	0.98	1.84	33.6	17.4				
6月	2,218	14,026	4,694	13,980	770	714	1.00	2.12	34.7	15.2				
対前年同月比(%)		▲11.1	3.8	▲5.8	▲1.9	▲12.4	▲15.3	ポ▲0.05	ポ▲0.12	ポ▲0.5	ポ▲1.7			
安 定 所 別 (6 月 鳴)	徳 島	954	6,401	2,400	7,407	318	329	1.16	2.52	33.3	13.7	有効求人倍率(季節調整値) 徳 島 6月 1.15倍 全 国 5月 1.24倍 労働力調査関係 資料出所:総務省統計局 完 全 失 業 者 数 完全失業率 季 節 調 整 値		
	小松島出張所	176	874	288	720	57	46	0.82	1.64	32.4	16.0			
	三好	99	577	209	633	43	29	1.10	2.11	43.4	13.9			
	美馬	144	934	228	618	57	49	0.66	1.58	39.6	21.5			
	阿南	184	1,292	413	1,223	80	66	0.95	2.24	43.5	16.0			
	牟岐出張所	37	269	83	276	13	8	1.03	2.24	35.1	9.6			
	吉野川	215	1,314	405	940	78	67	0.72	1.88	36.3	16.5			
	鳴 門	409	2,365	668	2,163	124	120	0.91	1.63	30.3	18.0			
全 国	令和5年 5月	千件 402	千人 2,002	千人 755	千人 2,208	千件 98	千人 98	1.10	1.88	24.4	13.0	万人 188	% 2.7	% 2.6
	6月	363	1,979	789	2,215	98	98	1.12	2.17	26.9	12.4	179	2.6	2.5
	7月	339	1,909	752	2,202	85	85	1.15	2.22	25.2	11.3	183	2.6	2.6
	8月	348	1,896	763	2,218	81	81	1.17	2.20	23.4	10.7	186	2.7	2.6
	9月	356	1,894	780	2,229	91	91	1.18	2.19	25.4	11.6	182	2.6	2.6
	10月	376	1,913	814	2,269	94	94	1.19	2.16	25.0	11.5	175	2.5	2.5
	11月	319	1,860	734	2,238	86	86	1.20	2.30	27.0	11.8	169	2.4	2.5
	12月	278	1,771	713	2,182	76	76	1.23	2.56	27.3	10.7	156	2.3	2.5
	令和6年 1月	398	1,808	794	2,179	68	68	1.21	2.00	17.3	8.5	163	2.4	2.4
	2月	387	1,872	794	2,243	98	98	1.20	2.05	25.2	12.3	177	2.6	2.6
	3月	376	1,919	754	2,240	122	122	1.17	2.00	32.4	16.2	185	2.7	2.6
	4月	514	2,018	749	2,172	102	102	1.08	1.46	19.8	13.6	193	2.8	2.6
	5月	407	2,051	755	2,156	98	98	1.05	1.85	24.0	12.9	193	2.8	2.6

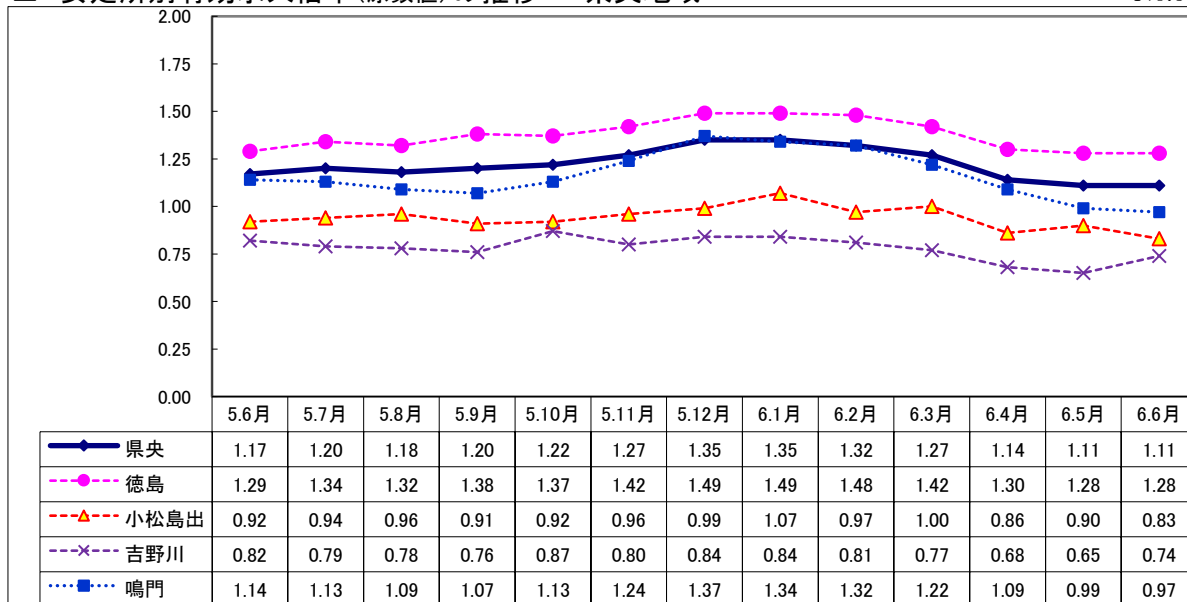
Ⅱ 産業別・規模別 新規求人の状況

No.4

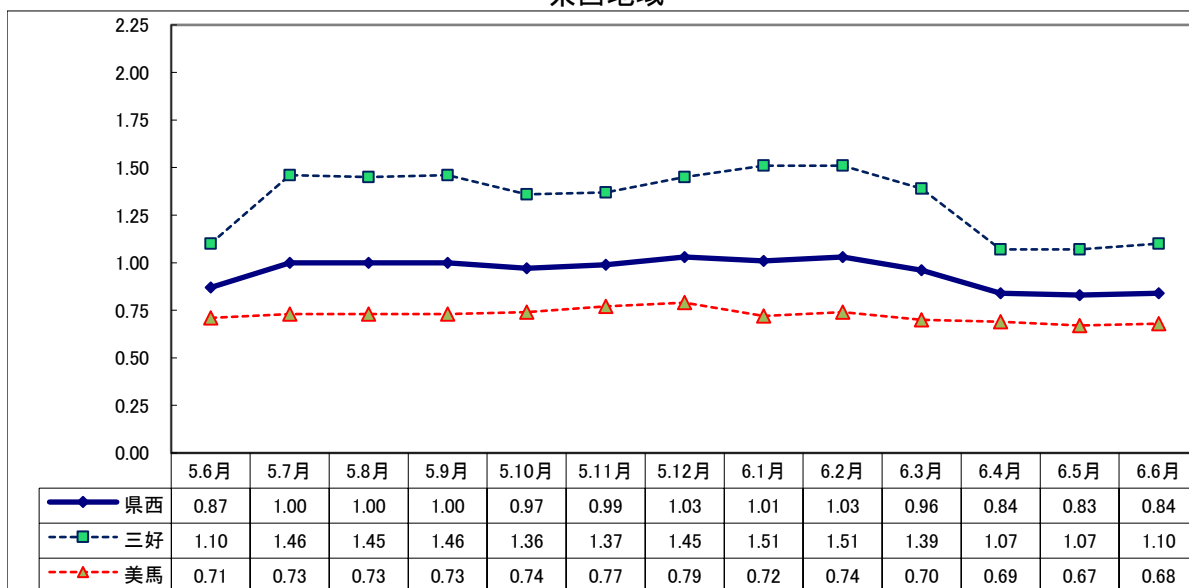
項 目 産 業 ・ 規 模	一般(日雇・学卒を除く)			パートタイムを除く			パートタイム		
	6年 6月 (人)	前年比 (%)	5年 6月 (人)	6年 6月 (人)	前年比 (%)	5年 6月 (人)	6年 6月 (人)	前年比 (%)	5年 6月 (人)
A, B 農, 林, 漁業 (01~04)	84	7.7	78	22	▲ 21.4	28	62	24.0	50
C 鉱業, 採石業, 砂利採取業 (05)	2	—	0	2	—	0	0	—	0
D 建設業 (06~08)	467	13.6	411	436	11.5	391	31	55.0	20
E 製造業 (09~32)	481	11.9	430	388	32.0	294	93	▲ 31.6	136
09 食料品製造業	116	14.9	101	46	▲ 11.5	52	70	42.9	49
10 飲料・たばこ・飼料製造業	9	▲ 55.0	20	6	▲ 64.7	17	3	0.0	3
11 繊維工業	18	12.5	16	15	36.4	11	3	▲ 40.0	5
12 木材・木製品製造業	13	▲ 51.9	27	11	▲ 56.0	25	2	0.0	2
13 家具・装備品製造業	1	▲ 88.9	9	0	—	9	1	—	0
14 パルプ・紙・紙加工品製造業	27	285.7	7	24	242.9	7	3	—	0
15 印刷・同関連業	6	▲ 68.4	19	5	0.0	5	1	▲ 92.9	14
16 化学工業	21	▲ 22.2	27	18	▲ 10.0	20	3	▲ 57.1	7
17 石油製品・石炭製品製造業	0	—	0	0	—	0	0	—	0
18 プラスチック製品製造業	7	133.3	3	7	133.3	3	0	—	0
19 ゴム製品製造業	3	▲ 66.7	9	3	200.0	1	0	—	8
21 窯業・土石製品製造業	9	▲ 55.0	20	8	▲ 60.0	20	1	—	0
22 鉄鋼業	2	▲ 66.7	6	2	▲ 66.7	6	0	—	0
23 非鉄金属製造業	0	—	0	0	—	0	0	—	0
24 金属製品製造業	44	7.3	41	44	12.8	39	0	—	2
25 はん用機械器具製造業	22	120.0	10	20	100.0	10	2	—	0
26 生産用機械器具製造業	23	130.0	10	23	130.0	10	0	—	0
27 業務用機械器具製造業	0	—	3	0	—	2	0	—	1
28 電子部品・デバイス・電子回路製造業	132	187.0	46	132	725.0	16	0	—	30
29 電気機械器具製造業	5	▲ 70.6	17	5	▲ 54.5	11	0	—	6
30 情報通信機械器具製造業	0	—	0	0	—	0	0	—	0
31 輸送用機械器具製造業	12	▲ 53.8	26	10	▲ 50.0	20	2	▲ 66.7	6
20,32 その他の製造業	11	▲ 15.4	13	9	▲ 10.0	10	2	▲ 33.3	3
F 電気・ガス・熱供給・水道業 (33~36)	11	22.2	9	8	33.3	6	3	0.0	3
G 情報通信業 (37~41)	35	16.7	30	28	12.0	25	7	40.0	5
H 運輸業, 郵便業 (42~49)	177	▲ 14.9	208	127	▲ 24.0	167	50	22.0	41
I 卸売業, 小売業 (50~61)	670	14.5	585	358	20.5	297	312	8.3	288
J 金融業, 保険業 (62~67)	37	▲ 2.6	38	34	17.2	29	3	▲ 66.7	9
K 不動産業, 物品賃貸業 (68~70)	35	▲ 31.4	51	22	▲ 40.5	37	13	▲ 7.1	14
L 学術研究, 専門・技術サービス業 (71~74)	99	▲ 37.7	159	79	▲ 7.1	85	20	▲ 73.0	74
M 宿泊業, 飲食サービス業 (75~77)	266	▲ 4.7	279	90	34.3	67	176	▲ 17.0	212
N 生活関連サービス業, 娯楽業 (78~80)	170	30.8	130	116	56.8	74	54	▲ 3.6	56
O 教育, 学習支援業 (81,82)	85	▲ 30.3	122	32	▲ 46.7	60	53	▲ 14.5	62
P 医療, 福祉 (83~85)	1,633	▲ 12.7	1,870	978	▲ 13.6	1,132	655	▲ 11.2	738
Q 複合サービス事業 (86, 87)	23	▲ 66.7	69	17	▲ 64.6	48	6	▲ 71.4	21
R サービス業 (88~96)	685	▲ 16.3	818	431	▲ 25.2	576	254	5.0	242
S, T 公務・その他 (97,98,99)	76	▲ 30.3	109	31	▲ 35.4	48	45	▲ 26.2	61
	5,036	▲ 6.7	5,396	3,199	▲ 4.9	3,364	1,837	▲ 9.6	2,032
規 模 別									
29人以下	3,108	▲ 4.3	3,246	1,872	▲ 5.0	1,970	1,236	▲ 3.1	1,276
30 ~ 99人	1,222	▲ 14.3	1,426	826	▲ 13.1	950	396	▲ 16.8	476
100 ~ 299人	396	▲ 2.2	405	243	▲ 13.5	281	153	23.4	124
300 ~ 499人	93	▲ 42.2	161	69	0.0	69	24	▲ 73.9	92
500 ~ 999人	59	▲ 25.3	79	42	▲ 25.0	56	17	▲ 26.1	23
1,000人以上	158	100.0	79	147	286.8	38	11	▲ 73.2	41

Ⅲ 安定所別有効求人倍率(原数値)の推移 県央地域

No.5



県西地域



県南地域

