



令和6年6月27日

【照会先】

徳島労働局職業安定部職業安定課
課長 笠井 勝巳
課長 補佐 武市 直子
地方労働市場情報官 森下 明実
(電話) 088-611-5383

報道関係者 各位

職業安定業務統計速報(令和6年5月分)について

徳島県の有効求人倍率 **1.16倍** 全国 **1.24倍(5月)** 四国 **1.27倍(5月)**
(季節調整値)

1. 概況

- ・有効求人倍率(季節調整値)は1.16倍で、前月を0.01ポイント下回った。
- ・新規求人倍率(季節調整値)は2.20倍で、前月を0.09ポイント上回った。
- ・有効求人数(原数値)は、前年同月比1.4%減(3か月連続)の15,063人、有効求職者数(原数値)は、前年同月比4.1%増(2か月連続)の14,283人となった。
- ・正社員の有効求人倍率(原数値)は0.94倍で、前年同月を0.07ポイント下回った。
- ・地域別有効求人倍率(原数値)については、以下のとおり。
 - 県央地域(徳島、小松島出張所、鳴門、吉野川管内) 1.11倍(前年同月1.17倍)
 - 県西地域(美馬、三好管内) 0.83倍(前年同月0.81倍)
 - 県南地域(阿南、牟岐出張所管内) 0.90倍(前年同月1.04倍)

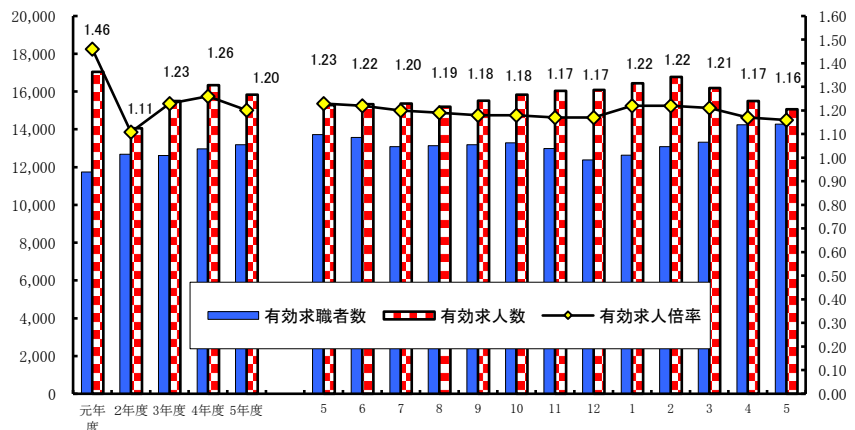
<職業別有効求人倍率>

常用フルタイム

職業別	有効求人倍率
計	1.08
管理的職業従事者	0.72
専門・技術的職業従事者	1.99
事務従事者	0.49
販売従事者	1.57
サービス職業従事者	1.76
保安職業従事者	7.19
農林漁業従事者	0.63
生産工程従事者	1.34
輸送・機械運転従事者	1.58
建設・採掘従事者	2.78
運搬・清掃・包装等従事者	0.50

(参考:福祉関連職業合計 2.63)

<有効求人倍率の推移(季節調整値)>



令和5年12月以前の数値は新季節指数により改訂されている。
(季節調整法はセンサス局法Ⅱ(X-12-ARIMA)による。)

(注)ハローワークインターネットサービスの機能拡充に伴い、令和3年9月以降の数値には、ハローワークに来所せず、オンライン上で求職登録した求職者数や、求職者がハローワークインターネットサービスの求人に直接応募した就職件数等が含まれている。

2. 新規求人の動き

- ・新規求人数(原数値)は、前年同月比では0.7%減(2か月ぶり)の5,182人となった。
- ・新規求人数に占める正社員求人の割合は49.3%となり、前年同月を2.4ポイント下回った。
- ・これをパートを含む主な産業分類(大分類)についてみると、前年同月比等で増加したものは、医療・福祉13.6%(238人)、サービス業(他に分類されないもの)8.0%(48人)で、減少したものは、製造業▲18.2%(▲79人)、学術研究、専門技術サービス業▲45.6%(▲77人)、生活関連サービス、娯楽業▲23.1%(▲46人)などである。

3. 新規求職の動き

- ・新規求職者数(原数値)は、前年同月比3.6%増(2か月連続)の2,643人となった。
- ・パート求職者は前年同月比10.1%増の1,118人、新規常用求職者は同3.7%増の2,628人となった。
- ・新規常用求職者(パートを除く)の求職理由別状況をみると、前年同月比で在職者は0.0%(同数同率)、事業主都合離職者7.3%減(2か月ぶり)、自己都合離職者1.2%減(2か月ぶり)、無業者23.0%増(2か月連続)となった。

<年齢別新規常用求職者(パートを除く)>

年齢別	求職者数	前年同月比
計	1,521	▲ 0.8%
24歳以下	180	▲ 10.9%
25歳～34歳	323	▲ 9.5%
35歳～44歳	309	7.7%
45歳～54歳	348	3.3%
55歳～59歳	139	9.4%
60歳～64歳	133	15.7%
65歳以上	89	▲ 18.3%

<求職理由別新規常用求職者(パートを除く)>

求職理由別	求職者数	構成比	前年同月比
計	1,521	-	▲ 0.8%
在職者	468	30.8%	0.0%
離職者	946	62.2%	▲ 3.4%
事業主都合	229	15.1%	▲ 7.3%
定年到達者	27	1.8%	0.0%
自己都合	671	44.1%	▲ 1.2%
自営・その他	14	0.9%	▲ 33.3%
無業者	107	7.0%	23.0%

4. 就職の動き

- ・就職件数は前年同月比2.4%減の951件となった。
- ・就職率は前年同月比2.2ポイント減の36.0%となった。

5. 雇用保険の動き

- ・雇用保険被保険者数は199,959人で前年同月比0.29%減少し、資格取得者数は4,175人(同10.54%増)、資格喪失者数は2,422人(同0.12%減)となった。
- ・受給資格決定件数は862件(※速報値)(前年同月827件)で、前年同月比4.23%増(2か月連続)となった。
- ・受給者実人員は2,444人(前年同月2,368人)で、前年同月比3.21%増(2か月ぶり)となった。

<年齢別雇用保険受給者実人員>

年齢別	実人員	前年同月比
計	2,444	3.2%
29歳以下	342	▲ 1.7%
30歳～44歳	585	2.1%
45歳～59歳	890	12.5%
60歳以上	627	▲ 4.4%

<産業別雇用保険資格喪失者>

産業別	資格喪失者数	うち事業主都合	事業主都合割合
産業計	2,422	106	4.4%
建設業	292	23	7.9%
製造業	312	15	4.8%
運輸、郵便業	125	6	4.8%
卸売、小売業	293	15	5.1%
医療、福祉	561	24	4.3%
サービス業	354	9	2.5%

6. 県内の雇用失業情勢

求人が求職を上回って推移しているものの、求人は緩やかに減少している。
足元の経済情勢等が雇用に与える影響には留意する必要がある。

有効求職者数は高い水準を維持しているため、引き続き、求人・求職のニーズに応じた的確な職業紹介、担当者制による個別支援など、きめ細かな支援を図るとともに、人手不足感が高まる企業への支援として、求職者ニーズに応じた求人条件の見直しを促すとともに、内容の充実等を図る。

I 職業紹介の状況

項目 年月		労働市場											
		1. 一般労働者 { 日雇・学卒 (中学、高校) を除く全数 }											
		求職		求人		就職	充足	求人倍率				就職率	充足率
		① 新求 件数 (件)	② 有効 求職 者数 (人)	③ 新規 求人数 (人)	④ 有効 求人数 (人)	⑤ 就職 件数 (件)	⑥ 充足 数 (人)	⑦ 有効 ④/② (倍) 季節 調整 値 (倍)		⑧ 新規 ③/① (倍) 季節 調整 値 (倍)		⑤/① ×100 (%)	⑥/③ ×100 (%)
徳島県	令和2年度平均	2,525	12,689	5,044	14,063	955	914	1.11	-	2.00	-	37.8	18.1
	令和3年度平均	2,499	12,614	5,515	15,501	937	891	1.23	-	2.21	-	37.5	16.2
	令和4年度平均	2,497	12,966	5,698	16,343	910	868	1.26	-	2.28	-	36.4	15.2
	令和5年度平均	2,462	13,184	5,474	15,831	908	853	1.20	-	2.22	-	36.9	15.6
	前年度対比	▲ 1.4	1.7	▲ 3.9	▲ 3.1	▲ 0.2	▲ 1.7	ポ▲ 0.06	-	ポ▲ 0.06	-	ポ 0.5	ポ 0.4
	令和5年 5月	2,550	13,724	5,217	15,277	974	903	1.11	1.23	2.05	2.35	38.2	17.3
	6月	2,508	13,572	5,396	15,338	969	925	1.13	1.22	2.15	2.19	38.6	17.1
	7月	2,241	13,079	5,527	15,365	809	752	1.17	1.20	2.47	2.23	36.1	13.6
	8月	2,295	13,139	4,981	15,194	823	762	1.16	1.19	2.17	2.15	35.9	15.3
	9月	2,433	13,185	5,527	15,510	913	864	1.18	1.18	2.27	2.21	37.5	15.6
	10月	2,481	13,293	5,806	15,830	946	876	1.19	1.18	2.34	2.13	38.1	15.1
	11月	2,135	12,978	5,473	16,044	840	791	1.24	1.17	2.56	2.23	39.3	14.5
	12月	1,829	12,382	5,441	16,090	838	778	1.30	1.17	2.97	2.12	45.8	14.3
	令和6年 1月	2,780	12,630	6,105	16,441	666	631	1.30	1.22	2.20	2.24	24.0	10.3
	2月	2,605	13,092	5,620	16,773	928	889	1.28	1.22	2.16	2.24	35.6	15.8
3月	2,421	13,328	5,101	16,196	1,125	1,080	1.22	1.21	2.11	2.29	46.5	21.2	
4月	3,529	14,244	5,547	15,498	1,022	963	1.09	1.17	1.57	2.11	29.0	17.4	
5月	2,643	14,283	5,182	15,063	951	906	1.05	1.16	1.96	2.20	36.0	17.5	
対前月比 (%)	-	-	-	-	-	-	-	-	ポ▲ 0.01	-	ポ 0.09	-	-
対前年同月比 (%)	3.6	4.1	▲ 0.7	▲ 1.4	▲ 2.4	0.3	ポ▲ 0.06	-	ポ▲ 0.09	-	ポ▲ 2.2	ポ 0.2	
安定所別 (5月)	徳島	1,117	6,495	2,906	8,285	394	459	1.28	-	2.60	-	35.3	15.8
	小松島出張所	184	854	240	771	68	45	0.90	-	1.30	-	37.0	18.8
	三好	139	603	252	647	66	52	1.07	-	1.81	-	47.5	20.6
	美馬	157	964	218	649	76	51	0.67	-	1.39	-	48.4	23.4
	阿南	253	1,355	375	1,159	79	67	0.86	-	1.48	-	31.2	17.9
	牟岐出張所	53	275	95	305	19	17	1.11	-	1.79	-	35.8	17.9
	吉野川	254	1,355	265	883	88	56	0.65	-	1.04	-	34.6	21.1
鳴門	486	2,382	831	2,364	161	159	0.99	-	1.71	-	33.1	19.1	
全国	令和5年 4月	千件 501	千人 2,001	千人 841	千人 2,490	千件 112	千人 112	1.24	1.32	1.68	2.25	22.4	13.4
	5月	405	2,020	834	2,436	107	107	1.21	1.32	2.06	2.32	26.4	12.8
	6月	367	1,993	874	2,443	107	107	1.23	1.31	2.38	2.31	29.1	12.2
	7月	342	1,921	833	2,427	93	93	1.26	1.30	2.43	2.27	27.1	11.1
	8月	350	1,906	847	2,448	88	88	1.28	1.30	2.42	2.31	25.2	10.4
	9月	358	1,903	858	2,457	98	98	1.29	1.29	2.39	2.25	27.3	11.4
	10月	378	1,922	909	2,508	102	102	1.31	1.29	2.40	2.25	27.0	11.2
	11月	326	1,874	824	2,481	94	94	1.32	1.27	2.52	2.25	28.9	11.5
	12月	296	1,796	821	2,454	88	88	1.37	1.27	2.78	2.25	29.6	10.7
	令和6年 1月	408	1,835	911	2,468	78	78	1.35	1.27	2.23	2.28	19.2	8.6
	2月	392	1,903	893	2,543	108	108	1.34	1.26	2.28	2.26	27.6	12.1
	3月	383	1,941	831	2,514	133	133	1.30	1.28	2.17	2.38	34.7	16.0
4月	519	2,034	822	2,400	111	111	1.18	1.26	1.58	2.17	21.4	13.5	

労働市場														
2. 1.のうち中高年齢者(45才以上) (パートを除く)				3. 1.のうち パート					4. 正社員 (パートを除く常用)					
⑩ 新規 求職 件数 (件)	⑪ 有効 求職 者数 (人)	⑫ ⑩のうち 55才以 上の者 (人)	⑬ 就職 件数 (件)	⑭ 新規 求職 件数 (件)	⑮ 有効 求職 者数 (人)	⑯ 新規 求人数 (人)	⑰ 有効 求人数 (人)	⑱ 就職 件数 (件)	新規 求人数 (人)	有効 求人数 (人)	就職 件数 (件)	フルタイム 有効 求職者数 (人)	有効 求人 倍率 (倍)	充足率 (%)
673	3,561	1,898	218	918	4,887	1,994	5,474	419	2,456	6,988	417	7,754	0.90	16.6
671	3,487	1,840	209	913	4,978	2,156	5,920	425	2,709	7,766	405	7,592	1.02	14.6
675	3,548	1,885	209	925	5,183	2,205	6,244	403	2,808	8,158	405	7,740	1.05	14.0
685	3,705	1,998	218	933	5,323	2,073	5,838	414	2,755	8,140	396	7,836	1.04	13.8
1.5	4.4	6.0	4.3	0.9	2.7	▲ 6.0	▲ 6.5	2.7	▲ 1.9	▲ 0.2	▲ 2.2	1.2	ポ▲ 0.01	ポ▲ 0.2
690	3,752	2,056	213	1,015	5,775	1,938	5,556	471	2,699	8,058	409	7,940	1.01	14.2
670	3,714	2,030	208	966	5,689	2,032	5,624	465	2,783	8,027	410	7,874	1.02	14.5
649	3,656	1,976	184	812	5,316	2,123	5,612	369	2,779	8,056	366	7,732	1.04	12.8
678	3,712	1,989	210	792	5,288	1,775	5,524	353	2,572	7,918	380	7,835	1.01	13.7
678	3,745	2,010	233	920	5,306	2,076	5,636	400	2,826	8,067	423	7,849	1.03	14.3
663	3,736	1,989	222	907	5,293	2,121	5,743	441	2,946	8,185	408	7,994	1.02	12.9
550	3,630	1,913	212	787	5,139	2,058	5,843	381	2,716	8,213	364	7,821	1.05	12.6
546	3,496	1,874	212	628	4,892	2,105	5,961	364	2,673	8,135	383	7,481	1.09	13.4
791	3,596	1,956	174	1,059	4,986	2,381	6,155	276	3,001	8,246	316	7,616	1.08	10.3
801	3,824	2,054	246	909	5,153	2,212	6,415	427	2,750	8,386	387	7,845	1.07	13.6
664	3,801	2,044	275	910	5,319	1,970	6,120	517	2,524	8,126	445	7,979	1.02	17.3
951	4,047	2,236	241	1,630	5,940	2,150	5,840	473	2,800	7,890	430	8,209	0.96	14.8
712	3,988	2,205	237	1,118	6,121	2,031	5,690	448	2,557	7,685	409	8,147	0.94	16.2
-	-	-	-	-	-	-	-	-	-	-	-	-	-	-
3.2	6.3	7.2	11.3	10.1	6.0	4.8	2.4	▲ 4.9	▲ 5.3	▲ 4.6	0.0	2.6	ポ▲ 0.07	ポ 2.0
326	1,893	1,065	111	416	2,555	1,112	3,093	174	1,353	4,102	186	3,930	1.04	16.6
52	241	135	17	85	388	99	268	36	132	465	23	466	1.00	14.4
33	142	84	18	71	309	116	258	31	114	337	30	294	1.15	20.2
38	263	139	22	76	483	72	217	31	135	390	34	481	0.81	16.3
61	367	218	15	115	632	162	460	47	180	591	30	722	0.82	15.0
20	78	62	5	26	126	33	121	13	41	104	1	149	0.70	4.9
69	378	196	19	120	593	106	351	43	137	464	33	761	0.61	15.3
113	626	306	30	209	1,035	331	922	73	465	1,232	72	1,344	0.92	16.1
千件	千人	千人	千件	千件	千人	千人	千人	千件	千人	千人	千件	千人		
143	576	306	27	208	790	330	975	55	394	1,170	43	1,200	0.98	11.0
114	573	306	26	160	808	329	944	52	390	1,157	42	1,200	0.96	10.7
108	564	300	26	135	800	336	937	51	417	1,169	43	1,184	0.99	10.2
104	550	289	24	120	752	320	922	43	396	1,170	39	1,162	1.01	9.8
104	549	286	24	123	735	333	933	39	398	1,179	38	1,166	1.01	9.5
104	547	284	26	132	735	327	936	45	410	1,182	41	1,163	1.02	10.0
113	553	287	27	140	746	361	965	47	422	1,199	43	1,172	1.02	10.1
101	544	284	25	117	728	325	954	44	386	1,187	39	1,137	1.04	10.2
99	526	280	22	98	689	311	942	41	392	1,173	36	1,087	1.08	9.3
131	554	296	21	145	696	370	956	36	417	1,174	33	1,116	1.05	7.9
123	580	313	27	146	725	364	999	53	405	1,195	40	1,151	1.04	10.0
118	583	314	32	141	750	326	985	70	394	1,191	45	1,174	1.01	11.4
153	598	327	28	217	814	320	923	55	393	1,159	43	1,210	0.96	10.9

項目 年月		労働市場										※ 今月の動き ※ ○ 5月の新規求人数は、5,182人で対前年同月比0.7%の減少となった。 これをパートを含む主な産業分類(大分類)についてみると、前年同月比等で増加したものは、医療・福祉13.6%(238人)、サービス業(他に分類されないもの)8.0%(48人)で、減少したものは、製造業▲18.2%(▲79人)、学術研究、専門技術サービス業▲45.6%(▲77人)、生活関連サービス、娯楽業▲23.1%(▲46人)などである。 また、パートタイム求人は2,031人で、対前年同月比4.8%増加となった。 ○ 新規求職者2,643人で、対前年同月比は3.6%増加となった。受給資格決定件数は862件(※速報値)で前年同月比4.23%増加、受給者実人員は2,444人で同3.21%増加した。 ○ 有効求人倍率(季節調整値)は、1.16倍で前月を0.01ポイント下回った。 新季節指数による改訂 完全失業率及び求人倍率(季節調整値)は全数に係る数値で、令和5年12月以前の数値は新季節指数により改訂されている。		
		1. のうち 5. 常用 { 日雇・学卒(中学、高校)を除く全数 }												
		求 職		求 人		就 職	充 足	求 人 倍 率		就 職 率	充 足 率			
		① 新 求 件	② 規 職 者 数 (人)	③ 新 規 求 人 数 (人)	④ 有 効 求 人 数 (人)	⑤ 就 職 件 数 (件)	⑥ 充 足 数 (人)	⑦ 有 効 求 人 倍 率 ④/② (倍)	⑧ 新 規 求 人 倍 率 ③/① (倍)	⑤/① ×100 (%)	⑥/③ ×100 (%)			
徳 島 県	令和2年度平均	2,494	12,600	4,556	12,819	864	828	1.02	1.83	34.6	18.2			
	令和3年度平均	2,472	12,539	4,988	14,084	848	808	1.12	2.02	34.3	16.2			
	令和4年度平均	2,470	12,885	5,196	14,948	829	794	1.16	2.10	33.6	15.3			
	令和5年度平均	2,442	13,128	4,995	14,521	826	776	1.11	2.05	33.8	15.5			
	前年度対比	▲1.1	1.9	▲3.9	▲2.9	▲0.4	▲2.3	ポ▲0.05	ポ▲0.05	ポ0.2	ポ0.2			
	令和5年 5月	2,534	13,673	4,857	14,243	900	836	1.04	1.92	35.5	17.2			
	6月	2,494	13,517	4,984	14,255	879	843	1.05	2.00	35.2	16.9			
	7月	2,216	13,011	5,063	14,262	750	697	1.10	2.28	33.8	13.8			
	8月	2,289	13,093	4,672	14,158	779	720	1.08	2.04	34.0	15.4			
	9月	2,423	13,130	5,225	14,526	848	804	1.11	2.16	35.0	15.4			
	10月	2,475	13,265	5,203	14,660	877	812	1.11	2.10	35.4	15.6			
	11月	2,124	12,937	4,932	14,689	739	688	1.14	2.32	34.8	13.9			
	12月	1,821	12,350	4,822	14,525	734	683	1.18	2.65	40.3	14.2			
	令和6年 1月	2,752	12,576	5,386	14,736	585	550	1.17	1.96	21.3	10.2			
	2月	2,516	12,972	5,061	14,989	822	786	1.16	2.01	32.7	15.5			
3月	2,410	13,269	4,745	14,585	1,030	990	1.10	1.97	42.7	20.9				
4月	3,513	14,113	5,071	14,182	957	901	1.00	1.44	27.2	17.8				
5月	2,628	14,226	4,834	14,008	882	842	0.98	1.84	33.6	17.4				
対前年同月比(%)		3.7	4.0	▲0.5	▲1.6	▲2.0	0.7	ポ▲0.06	ポ▲0.08	ポ▲1.9	ポ0.2			
安 定 所 別 (5 月 鳴 門)	徳 島	1,111	6,465	2,628	7,493	358	426	1.16	2.37	32.2	16.2	有効求人倍率(季節調整値) 徳 島 5月 1.16倍 全 国 4月 1.26倍 労働力調査関係 資料出所:総務省統計局 完 全 失 業 者 数 完全失業率 季 節 調 整 値		
	小松島出張所	183	852	226	740	61	45	0.87	1.23	33.3	19.9			
	三好	138	599	252	645	63	52	1.08	1.83	45.7	20.6			
	美馬	157	963	203	631	73	48	0.66	1.29	46.5	23.6			
	阿南	252	1,350	362	1,132	77	66	0.84	1.44	30.6	18.2			
	牟岐出張所	52	274	94	302	18	16	1.10	1.81	34.6	17.0			
	吉野川	253	1,353	260	864	83	55	0.64	1.03	32.8	21.2			
全 国	令和5年 4月	496	1,985	762	2,234	103	103	1.13	1.54	20.8	13.5	万人	%	%
	5月	402	2,002	755	2,208	98	98	1.10	1.88	24.4	13.0	190	2.7	2.6
	6月	363	1,979	789	2,215	98	98	1.12	2.17	26.9	12.4	179	2.6	2.5
	7月	339	1,909	752	2,202	85	85	1.15	2.22	25.2	11.3	183	2.6	2.6
	8月	348	1,896	763	2,218	81	81	1.17	2.20	23.4	10.7	186	2.7	2.6
	9月	356	1,894	780	2,229	91	91	1.18	2.19	25.4	11.6	182	2.6	2.6
	10月	376	1,913	814	2,269	94	94	1.19	2.16	25.0	11.5	175	2.5	2.5
	11月	319	1,860	734	2,238	86	86	1.20	2.30	27.0	11.8	169	2.4	2.5
	12月	278	1,771	713	2,182	76	76	1.23	2.56	27.3	10.7	156	2.3	2.5
	令和6年 1月	398	1,808	794	2,179	68	68	1.21	2.00	17.3	8.5	163	2.4	2.4
	2月	387	1,872	794	2,243	98	98	1.20	2.05	25.2	12.3	177	2.6	2.6
	3月	376	1,919	754	2,240	122	122	1.17	2.00	32.4	16.2	185	2.7	2.6
	4月	514	2,018	749	2,172	102	102	1.08	1.46	19.8	13.6	193	2.8	2.6

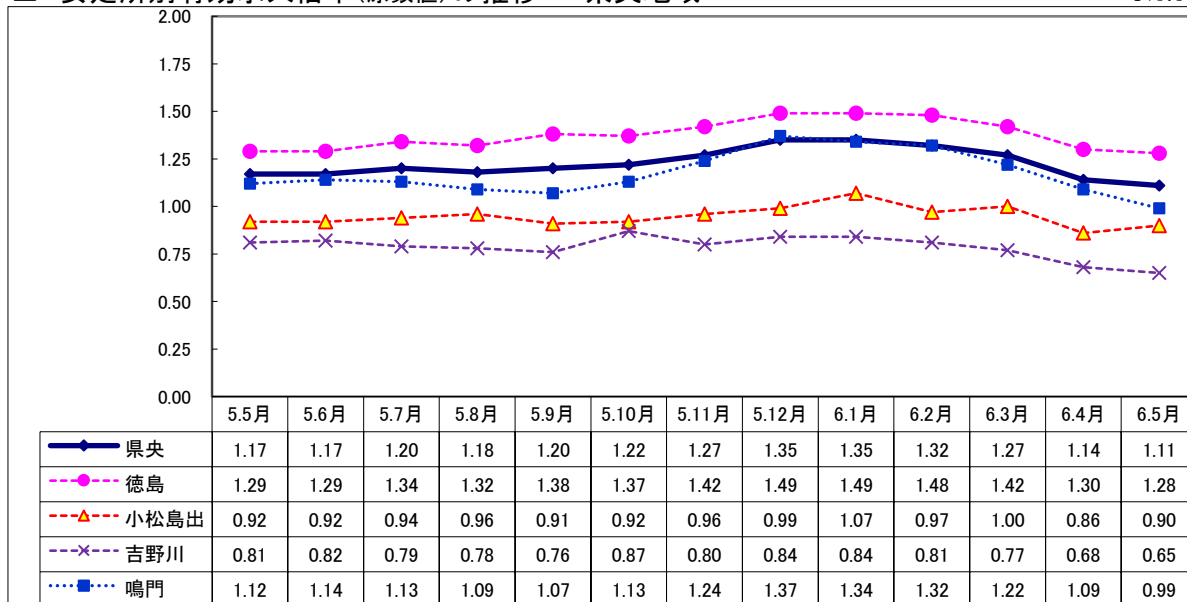
Ⅱ 産業別・規模別 新規求人の状況

No.4

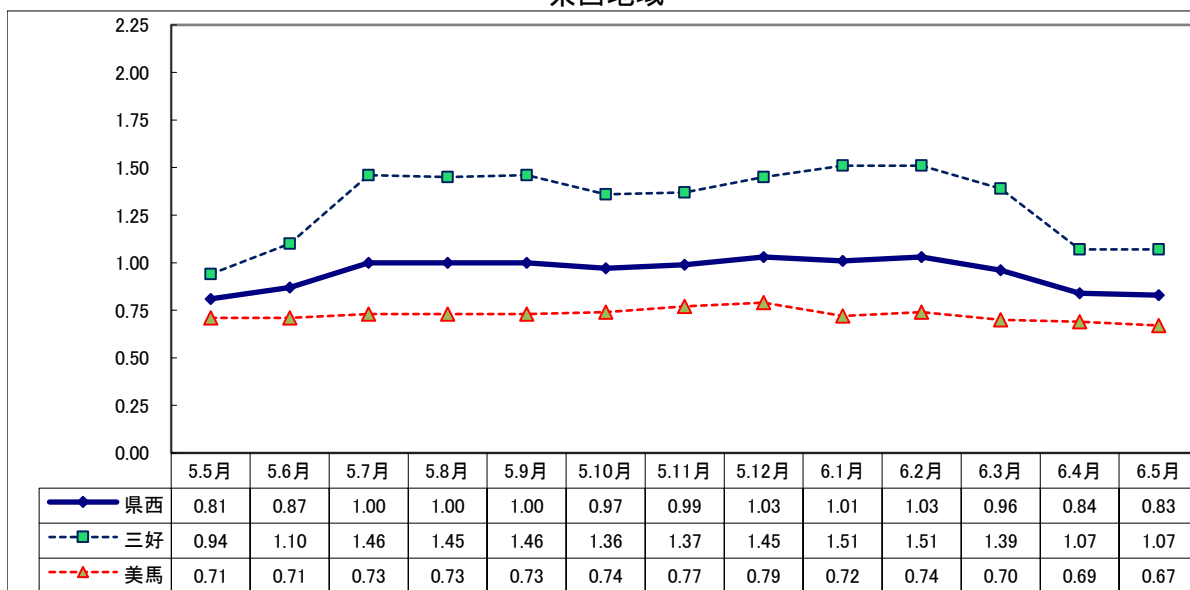
項 目 産 業 ・ 規 模	一般(日雇・学卒を除く)			パートタイムを除く			パートタイム		
	6年 5月 (人)	前年比 (%)	5年 5月 (人)	6年 5月 (人)	前年比 (%)	5年 5月 (人)	6年 5月 (人)	前年比 (%)	5年 5月 (人)
A, B 農, 林, 漁業 (01~04)	48	▲ 39.2	79	26	▲ 16.1	31	22	▲ 54.2	48
C 鉱業, 採石業, 砂利採取業 (05)	0	—	2	0	—	2	0	—	0
D 建設業 (06~08)	425	▲ 8.4	464	415	▲ 6.1	442	10	▲ 54.5	22
E 製造業 (09~32)	354	▲ 18.2	433	271	▲ 8.1	295	83	▲ 39.9	138
09 食料品製造業	92	▲ 32.4	136	38	▲ 26.9	52	54	▲ 35.7	84
10 飲料・たばこ・飼料製造業	17	240.0	5	13	333.3	3	4	100.0	2
11 繊維工業	10	▲ 64.3	28	6	▲ 57.1	14	4	▲ 71.4	14
12 木材・木製品製造業	12	▲ 53.8	26	11	▲ 52.2	23	1	▲ 66.7	3
13 家具・装備品製造業	6	0.0	6	6	0.0	6	0	—	0
14 パルプ・紙・紙加工品製造業	9	▲ 57.1	21	7	▲ 61.1	18	2	▲ 33.3	3
15 印刷・同関連業	6	▲ 62.5	16	6	▲ 50.0	12	0	—	4
16 化学工業	19	▲ 13.6	22	17	30.8	13	2	▲ 77.8	9
17 石油製品・石炭製品製造業	0	—	0	0	—	0	0	—	0
18 プラスチック製品製造業	12	500.0	2	11	450.0	2	1	—	0
19 ゴム製品製造業	1	▲ 50.0	2	0	—	2	1	—	0
21 窯業・土石製品製造業	34	142.9	14	32	166.7	12	2	0.0	2
22 鉄鋼業	1	▲ 75.0	4	1	▲ 66.7	3	0	—	1
23 非鉄金属製造業	3	0.0	3	3	0.0	3	0	—	0
24 金属製品製造業	56	14.3	49	55	14.6	48	1	0.0	1
25 はん用機械器具製造業	7	75.0	4	7	133.3	3	0	—	1
26 生産用機械器具製造業	8	▲ 69.2	26	8	▲ 69.2	26	0	—	0
27 業務用機械器具製造業	0	—	4	0	—	4	0	—	0
28 電子部品・デバイス・電子回路製造業	21	▲ 38.2	34	21	▲ 38.2	34	0	—	0
29 電気機械器具製造業	12	20.0	10	9	80.0	5	3	▲ 40.0	5
30 情報通信機械器具製造業	2	—	0	0	—	0	2	—	0
31 輸送用機械器具製造業	19	137.5	8	14	75.0	8	5	—	0
20,32 その他の製造業	7	▲ 46.2	13	6	50.0	4	1	▲ 88.9	9
F 電気・ガス・熱供給・水道業 (33~36)	1	▲ 75.0	4	1	▲ 66.7	3	0	—	1
G 情報通信業 (37~41)	62	8.8	57	33	26.9	26	29	▲ 6.5	31
H 運輸業, 郵便業 (42~49)	160	▲ 3.0	165	120	▲ 4.0	125	40	0.0	40
I 卸売業, 小売業 (50~61)	618	▲ 1.9	630	319	▲ 12.4	364	299	12.4	266
J 金融業, 保険業 (62~67)	42	▲ 17.6	51	37	8.8	34	5	▲ 70.6	17
K 不動産業, 物品賃貸業 (68~70)	47	▲ 35.6	73	41	▲ 34.9	63	6	▲ 40.0	10
L 学術研究, 専門・技術サービス業 (71~74)	92	▲ 45.6	169	62	▲ 45.6	114	30	▲ 45.5	55
M 宿泊業, 飲食サービス業 (75~77)	294	▲ 3.0	303	80	▲ 15.8	95	214	2.9	208
N 生活関連サービス業, 娯楽業 (78~80)	153	▲ 23.1	199	85	▲ 36.1	133	68	3.0	66
O 教育, 学習支援業 (81,82)	111	▲ 8.3	121	28	▲ 26.3	38	83	0.0	83
P 医療, 福祉 (83~85)	1,993	13.6	1,755	1,161	10.5	1,051	832	18.2	704
Q 複合サービス事業 (86, 87)	31	▲ 8.8	34	13	▲ 31.6	19	18	20.0	15
R サービス業 (88~96)	649	8.0	601	442	6.3	416	207	11.9	185
S, T 公務・その他 (97,98,99)	102	27.5	80	17	▲ 45.2	31	85	73.5	49
	5,182	▲ 0.7	5,220	3,151	▲ 4.0	3,282	2,031	4.8	1,938
規 模 別									
29人以下	3,140	▲ 2.7	3,226	1,794	▲ 5.2	1,892	1,346	0.9	1,334
30 ~ 99人	1,316	1.3	1,299	885	1.3	874	431	1.4	425
100 ~ 299人	455	▲ 5.4	481	335	▲ 8.7	367	120	5.3	114
300 ~ 499人	94	▲ 31.4	137	52	▲ 50.0	104	42	27.3	33
500 ~ 999人	136	444.0	25	63	350.0	14	73	563.6	11
1,000人以上	41	▲ 21.2	52	22	▲ 29.0	31	19	▲ 9.5	21

Ⅲ 安定所別有効求人倍率(原数値)の推移 県央地域

No.5



県西地域



県南地域

