



令和6年5月30日

【照会先】

徳島労働局職業安定部職業安定課

課長 笠井 勝巳

課長 補佐 武市 直子

地方労働市場情報官 森下 明実

(電話) 088-611-5383

報道関係者 各位

## 職業安定業務統計速報(令和6年4月分)について

徳島県の有効求人倍率  
1.17倍

全国  
1.26倍(4月)

四国  
1.30倍(4月)  
(季節調整値)

### 1. 概況

- ・有効求人倍率(季節調整値)は1.17倍で、前月を0.04ポイント下回った。
- ・新規求人倍率(季節調整値)は2.11倍で、前月を0.18ポイント下回った。
- ・有効求人数(原数値)は、前年同月比2.6%減(2か月連続)の15,498人、有効求職者数(原数値)は、前年同月比3.3%増(2か月ぶり)の14,244人となった。
- ・正社員の有効求人倍率(原数値)は0.96倍で、前年同月を0.06ポイント下回った。
- ・地域別有効求人倍率(原数値)については、以下のとおり。
  - 県央地域(徳島、小松島出張所、鳴門、吉野川管内) 1.14倍(前年同月1.21倍)
  - 県西地域(美馬、三好管内) 0.84倍(前年同月0.82倍)
  - 県南地域(阿南、牟岐出張所管内) 0.97倍(前年同月1.12倍)

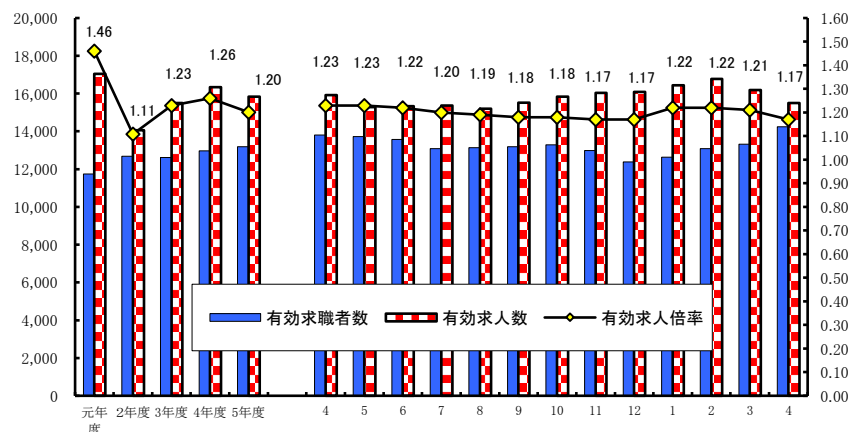
#### <職業別有効求人倍率>

常用フルタイム

職業別	有効求人倍率
計	1.10
管理的職業従事者	1.13
専門・技術的職業従事者	2.09
事務従事者	0.49
販売従事者	1.58
サービス職業従事者	1.74
保安職業従事者	6.75
農林漁業従事者	0.58
生産工程従事者	1.31
輸送・機械運転従事者	1.55
建設・採掘従事者	3.12
運搬・清掃・包装等従事者	0.53

(参考:福祉関連職業合計 2.57)

#### <有効求人倍率の推移(季節調整値)>



令和5年12月以前の数値は新季節指数により改訂されている。  
(季節調整法はセンサス局法Ⅱ(X-12-ARIMA)による。)

(注)ハローワークインターネットサービスの機能拡充に伴い、令和3年9月以降の数値には、ハローワークに来所せず、オンライン上で求職登録した求職者数や、求職者がハローワークインターネットサービスの求人に直接応募した就職件数等が含まれている。

## 2. 新規求人の動き

- ・新規求人数(原数値)は、前年同月比では1.1%増(2か月ぶり)の5,547人となった。
- ・新規求人数に占める正社員求人の割合は50.5%となり、前年同月を0.3ポイント下回った。
- ・これをパートを含む主な産業分類(大分類)についてみると、前年同月比等で増加したものは、サービス業(他に分類されないもの)18.0%(149人)、教育、学習支援事業45.8%(44人)、医療・福祉3.1%(52人)で、減少したものは、生活関連サービス業、娯楽業▲19.8%(▲42人)、製造業▲11.2%(▲59人)、建設業▲11.0%(▲52人)などである。

## 3. 新規求職の動き

- ・新規求職者数(原数値)は、前年同月比8.1%増(2か月ぶり)の3,529人となった。
- ・パート求職者は前年同月比9.7%増の1,630人、新規常用求職者は同7.9%増の3,513人となった。
- ・新規常用求職者(パートを除く)の求職理由別状況をみると、前年同月比で在職者は13.0%増(2か月ぶり)、事業主都合離職者8.3%増(2か月ぶり)、自己都合離職者3.9%増(2か月ぶり)、無業者0.9%増(2か月ぶり)となった。

<年齢別新規常用求職者(パートを除く)>

年齢別	求職者数	前年同月比
計	1,896	6.6%
24歳以下	217	13.0%
25歳～34歳	377	▲10.5%
35歳～44歳	353	7.0%
45歳～54歳	419	17.0%
55歳～59歳	180	16.9%
60歳～64歳	173	9.5%
65歳以上	177	7.3%

<求職理由別新規常用求職者(パートを除く)>

求職理由別	求職者数	構成比	前年同月比
計	1,896	-	6.6%
在職者	495	26.1%	13.0%
離職者	1,290	68.0%	4.9%
事業主都合	418	22.0%	8.3%
定年到達者	49	2.6%	▲7.5%
自己都合	806	42.5%	3.9%
自営・その他	15	0.8%	25.0%
無業者	111	5.9%	0.9%

## 4. 就職の動き

- ・就職件数は前年同月比4.2%減の1,022件となった。
- ・就職率は前年同月比3.7ポイント減の29.0%となった。

## 5. 雇用保険の動き

- ・雇用保険被保険者数は198,199人で前年同月比0.57%減少し、資格取得者数は5,541人(同12.63%減)、資格喪失者数は6,179人(同6.63%増)となった。
- ・受給資格決定件数は1,094件(※速報値)(前年同月1,087件)で、前年同月比0.64%増(6か月ぶり)となった。
- ・受給者実人員は2,120人(前年同月2,157人)で、前年同月比1.72%減(2か月連続)となった。

<年齢別雇用保険受給者実人員>

年齢別	実人員	前年同月比
計	2,120	▲1.7%
29歳以下	303	▲5.0%
30歳～44歳	510	▲2.1%
45歳～59歳	781	4.0%
60歳以上	526	▲7.1%

<産業別雇用保険資格喪失者>

産業別	資格喪失者数	うち事業主都合	事業主都合割合
産業計	6,179	378	6.1%
建設業	272	45	16.5%
製造業	459	43	9.4%
運輸、郵便業	162	9	5.6%
卸売、小売業	501	87	17.4%
医療、福祉	1,652	72	4.4%
サービス業	800	36	4.5%

## 6. 県内の雇用失業情勢

求人が求職を上回って推移しているものの、求人は緩やかに減少している。  
足元の経済情勢等が雇用に与える影響には留意する必要がある。

有効求職者数は高い水準を維持しているため、引き続き、求人・求職のニーズに応じた的確な職業紹介、担当者制による個別支援など、きめ細かな支援を図るとともに、人手不足感が高まる企業への支援として、求職者ニーズに応じた求人条件の見直しを促すとともに、内容の充実等を図る。

I 職業紹介の状況

項目		労働市場											
		1. 一般労働者 { 日雇・学卒 ( 中学、高校 ) を除く全数 }											
		求職		求人		就職	充足	求人倍率				就職率	充足率
		① 新求 件数 (件)	② 有効 求職 者数 (人)	③ 新規 求人数 (人)	④ 有効 求人数 (人)	⑤ 就職 件数 (件)	⑥ 充足 数 (人)	⑦ 有効		⑧ 新規		⑤ / ① ×100 (%)	⑥ / ③ ×100 (%)
						④ / ② (倍)	季節 調整値 (倍)	③ / ① (倍)	季節 調整値 (倍)				
年月													
徳島県	令和2年度平均	2,525	12,689	5,044	14,063	955	914	1.11	-	2.00	-	37.8	18.1
	令和3年度平均	2,499	12,614	5,515	15,501	937	891	1.23	-	2.21	-	37.5	16.2
	令和4年度平均	2,497	12,966	5,698	16,343	910	868	1.26	-	2.28	-	36.4	15.2
	令和5年度平均	2,462	13,184	5,474	15,831	908	853	1.20	-	2.22	-	36.9	15.6
	前年度対比	▲ 1.4	1.7	▲ 3.9	▲ 3.1	▲ 0.2	▲ 1.7	ポ▲ 0.06	-	ポ▲ 0.06	-	ポ 0.5	ポ 0.4
	令和5年 4月	3,264	13,795	5,485	15,913	1,067	989	1.15	1.23	1.68	2.30	32.7	18.0
	5月	2,551	13,727	5,220	15,280	974	903	1.11	1.23	2.05	2.35	38.2	17.3
	6月	2,508	13,572	5,396	15,338	969	925	1.13	1.22	2.15	2.19	38.6	17.1
	7月	2,241	13,079	5,527	15,365	809	752	1.17	1.20	2.47	2.23	36.1	13.6
	8月	2,295	13,139	4,981	15,194	823	762	1.16	1.19	2.17	2.15	35.9	15.3
	9月	2,433	13,185	5,527	15,510	913	864	1.18	1.18	2.27	2.21	37.5	15.6
	10月	2,481	13,293	5,806	15,830	946	876	1.19	1.18	2.34	2.13	38.1	15.1
	11月	2,135	12,978	5,473	16,044	840	791	1.24	1.17	2.56	2.23	39.3	14.5
	12月	1,829	12,382	5,441	16,090	838	778	1.30	1.17	2.97	2.12	45.8	14.3
	令和6年 1月	2,780	12,630	6,105	16,441	666	631	1.30	1.22	2.20	2.24	24.0	10.3
	2月	2,605	13,092	5,620	16,773	928	889	1.28	1.22	2.16	2.24	35.6	15.8
3月	2,421	13,328	5,101	16,196	1,125	1,080	1.22	1.21	2.11	2.29	46.5	21.2	
4月	3,529	14,244	5,547	15,498	1,022	963	1.09	1.17	1.57	2.11	29.0	17.4	
対前月比 (%)	-	-	-	-	-	-	-	-	ポ▲ 0.04	-	ポ▲ 0.18	-	-
対前年同月比 (%)	8.1	3.3	1.1	▲ 2.6	▲ 4.2	▲ 2.6	ポ▲ 0.06	-	ポ▲ 0.11	-	ポ▲ 3.7	ポ▲ 0.6	
安定所別 (4月)	徳島	1,476	6,455	3,059	8,378	420	475	1.30	-	2.07	-	28.5	15.5
	小松島出張所	220	911	262	780	60	43	0.86	-	1.19	-	27.3	16.4
	三好	201	606	221	649	72	47	1.07	-	1.10	-	35.8	21.3
	美馬	248	943	214	647	67	52	0.69	-	0.86	-	27.0	24.3
	阿南	362	1,333	378	1,238	95	83	0.93	-	1.04	-	26.2	22.0
	牟岐出張所	65	283	119	327	13	17	1.16	-	1.83	-	20.0	14.3
	吉野川	338	1,351	351	916	104	76	0.68	-	1.04	-	30.8	21.7
鳴門	619	2,362	943	2,563	191	170	1.09	-	1.52	-	30.9	18.0	
全国	令和5年 3月	千件	千人	千人	千人	千件	千人						
	4月	420	1,940	898	2,629	150	150	1.36	1.32	2.13	2.31	35.6	16.7
	5月	501	2,001	841	2,490	112	112	1.24	1.32	1.68	2.25	22.4	13.4
	6月	405	2,020	834	2,436	107	107	1.21	1.32	2.06	2.32	26.4	12.8
	7月	367	1,993	874	2,443	107	107	1.23	1.31	2.38	2.31	29.1	12.2
	8月	342	1,921	833	2,427	93	93	1.26	1.30	2.43	2.27	27.1	11.1
	9月	350	1,906	847	2,448	88	88	1.28	1.30	2.42	2.31	25.2	10.4
	10月	358	1,903	858	2,457	98	98	1.29	1.29	2.39	2.25	27.3	11.4
	11月	378	1,922	909	2,508	102	102	1.31	1.29	2.40	2.25	27.0	11.2
	12月	326	1,874	824	2,481	94	94	1.32	1.27	2.52	2.25	28.9	11.5
	令和6年 1月	296	1,796	821	2,454	88	88	1.37	1.27	2.78	2.25	29.6	10.7
	2月	408	1,835	911	2,468	78	78	1.35	1.27	2.23	2.28	19.2	8.6
	3月	392	1,903	893	2,543	108	108	1.34	1.26	2.28	2.26	27.6	12.1
3月	383	1,941	831	2,514	133	133	1.30	1.28	2.17	2.38	34.7	16.0	

労働市場														
2. 1.のうち中高年齢者(45才以上) (パートを除く)				3. 1.のうち パート					4. 正社員 (パートを除く常用)					
⑩ 新規 求職 件数 (件)	⑪ 有効 求職 者数 (人)	⑫ ⑩のうち 55才以 上の者 (人)	⑬ 就職 件数 (件)	⑭ 新規 求職 件数 (件)	⑮ 有効 求職 者数 (人)	⑯ 新規 求人数 (人)	⑰ 有効 求人数 (人)	⑱ 就職 件数 (件)	新規 求人数 (人)	有効 求人数 (人)	就職 件数 (件)	フルタイム 有効 求職者数 (人)	有効 求人 倍率 (倍)	充足率 (%)
673	3,561	1,898	218	918	4,887	1,994	5,474	419	2,456	6,988	417	7,754	0.90	16.6
671	3,487	1,840	209	913	4,978	2,156	5,920	425	2,709	7,766	405	7,592	1.02	14.6
675	3,548	1,885	209	925	5,183	2,205	6,244	403	2,808	8,158	405	7,740	1.05	14.0
685	3,705	1,998	218	933	5,323	2,073	5,838	414	2,755	8,140	396	7,836	1.04	13.8
1.5	4.4	6.0	4.3	0.9	2.7	▲ 6.0	▲ 6.5	2.7	▲ 1.9	▲ 0.2	▲ 2.2	1.2	ポ▲ 0.01	ポ▲ 0.2
835	3,796	2,080	231	1,486	5,719	2,085	5,866	505	2,785	8,260	465	8,065	1.02	16.2
690	3,752	2,056	213	1,015	5,775	1,938	5,556	471	2,699	8,058	409	7,940	1.01	14.2
670	3,714	2,030	208	966	5,689	2,032	5,624	465	2,783	8,027	410	7,874	1.02	14.5
649	3,656	1,976	184	812	5,316	2,123	5,612	369	2,779	8,056	366	7,732	1.04	12.8
678	3,712	1,989	210	792	5,288	1,775	5,524	353	2,572	7,918	380	7,835	1.01	13.7
678	3,745	2,010	233	920	5,306	2,076	5,636	400	2,826	8,067	423	7,849	1.03	14.3
663	3,736	1,989	222	907	5,293	2,121	5,743	441	2,946	8,185	408	7,994	1.02	12.9
550	3,630	1,913	212	787	5,139	2,058	5,843	381	2,716	8,213	364	7,821	1.05	12.6
546	3,496	1,874	212	628	4,892	2,105	5,961	364	2,673	8,135	383	7,481	1.09	13.4
791	3,596	1,956	174	1,059	4,986	2,381	6,155	276	3,001	8,246	316	7,616	1.08	10.3
801	3,824	2,054	246	909	5,153	2,212	6,415	427	2,750	8,386	387	7,845	1.07	13.6
664	3,801	2,044	275	910	5,319	1,970	6,120	517	2,524	8,126	445	7,979	1.02	17.3
951	4,047	2,236	241	1,630	5,940	2,150	5,840	473	2,800	7,890	430	8,209	0.96	14.8
-	-	-	-	-	-	-	-	-	-	-	-	-	-	-
13.9	6.6	7.5	4.3	9.7	3.9	3.1	▲ 0.4	▲ 6.3	0.5	▲ 4.5	▲ 7.5	1.8	ポ▲ 0.06	ポ▲ 1.4
426	1,850	1,026	95	623	2,533	1,182	3,077	196	1,519	4,190	184	3,911	1.07	14.5
64	309	197	15	107	357	68	254	27	175	481	26	480	1.00	13.7
43	152	87	16	113	290	88	247	33	118	342	26	316	1.08	11.0
67	273	153	24	126	448	70	226	26	124	376	36	495	0.76	16.1
88	372	220	22	171	615	165	466	43	181	644	40	710	0.91	19.3
18	75	54	3	33	135	39	127	6	50	109	5	148	0.74	16.0
92	379	193	27	159	567	141	384	45	177	468	45	783	0.60	19.2
153	637	306	39	298	995	397	1,059	97	456	1,280	68	1,366	0.94	12.9
千件	千人	千人	千件	千件	千人	千人	千人	千件	千人	千人	千件	千人		
126	572	301	34	152	738	362	1,050	78	409	1,205	50	1,181	1.02	12.2
143	576	306	27	208	790	330	975	55	394	1,170	43	1,200	0.98	11.0
114	573	306	26	160	808	329	944	52	390	1,157	42	1,200	0.96	10.7
108	564	300	26	135	800	336	937	51	417	1,169	43	1,184	0.99	10.2
104	550	289	24	120	752	320	922	43	396	1,170	39	1,162	1.01	9.8
104	549	286	24	123	735	333	933	39	398	1,179	38	1,166	1.01	9.5
104	547	284	26	132	735	327	936	45	410	1,182	41	1,163	1.02	10.0
113	553	287	27	140	746	361	965	47	422	1,199	43	1,172	1.02	10.1
101	544	284	25	117	728	325	954	44	386	1,187	39	1,137	1.04	10.2
99	526	280	22	98	689	311	942	41	392	1,173	36	1,087	1.08	9.3
131	554	296	21	145	696	370	956	36	417	1,174	33	1,116	1.05	7.9
123	580	313	27	146	725	364	999	53	405	1,195	40	1,151	1.04	10.0
118	583	314	32	141	750	326	985	70	394	1,191	45	1,174	1.01	11.4

項目 年月		労働市場										※ 今月の動き ※ ○ 4月の新規求人数は、5,547人で対前年同月比 1.1% の増加となった。 これをパートを含む主な産業分類(大分類)についてみると、前年同月比等で増加したものは、サービス業(他に分類されないもの) 18.0% (149人)、教育、学習支援事業 45.8% (44人)、医療・福祉 3.1% (52人)で、減少したものは、生活関連サービス業、娯楽業 ▲19.8% (▲42人)、製造業 ▲11.2% (▲59人)、建設業 ▲11.0% (▲52人) などである。 また、パートタイム求人は 2,150人で、対前年同月比 3.1% 増加となった。 ○ 新規求職者 3,529人で、対前年同月比は 8.1% 増加となった。 受給資格決定件数は 1,094 件(※速報値) で前年同月比 0.64% 増加、受給者実人員は 2,120 人で同 1.72% 減少した。 ○ 有効求人倍率(季節調整値) は、1.17 倍 で前月を 0.04ポイント 下回った。  新季節指数による改訂 完全失業率及び求人倍率(季節調整値)は全数に係る数値で、令和 5年12月以前の数値は新季節指数により改訂されている。		
		1. のうち 5. 常用 { 日雇・学卒(中学、高校)を除く全数 }												
		求職		求人		就職	充足	求人倍率		就職率	充足率			
		① 新規 求職 件 (件)	② 有効 求職 者 数 (人)	③ 新規 求人 数 (人)	④ 有効 求人 数 (人)	⑤ 就職 件 数 (件)	⑥ 充足 数 (人)	⑦ 有効 ④/② (倍)	⑧ 新規 ③/① (倍)	⑤/① ×100 (%)	⑥/③ ×100 (%)			
徳島県	令和2年度平均	2,494	12,600	4,556	12,819	864	828	1.02	1.83	34.6	18.2			
	令和3年度平均	2,472	12,539	4,988	14,084	848	808	1.12	2.02	34.3	16.2			
	令和4年度平均	2,470	12,885	5,196	14,948	829	794	1.16	2.10	33.6	15.3			
	令和5年度平均	2,442	13,128	4,995	14,521	826	776	1.11	2.05	33.8	15.5			
	前年度対比	▲1.1	1.9	▲3.9	▲2.9	▲0.4	▲2.3	ポ▲0.05	ポ▲0.05	ポ0.2	ポ0.2			
	令和5年 4月	3,255	13,748	4,994	14,619	967	901	1.06	1.53	29.7	18.0			
	5月	2,534	13,673	4,857	14,243	900	836	1.04	1.92	35.5	17.2			
	6月	2,494	13,517	4,984	14,255	879	843	1.05	2.00	35.2	16.9			
	7月	2,216	13,011	5,063	14,262	750	697	1.10	2.28	33.8	13.8			
	8月	2,289	13,093	4,672	14,158	779	720	1.08	2.04	34.0	15.4			
	9月	2,423	13,130	5,225	14,526	848	804	1.11	2.16	35.0	15.4			
	10月	2,475	13,265	5,203	14,660	877	812	1.11	2.10	35.4	15.6			
	11月	2,124	12,937	4,932	14,689	739	688	1.14	2.32	34.8	13.9			
	12月	1,821	12,350	4,822	14,525	734	683	1.18	2.65	40.3	14.2			
	令和6年 1月	2,752	12,576	5,386	14,736	585	550	1.17	1.96	21.3	10.2			
	2月	2,516	12,972	5,061	14,989	822	786	1.16	2.01	32.7	15.5			
3月	2,410	13,269	4,745	14,585	1,030	990	1.10	1.97	42.7	20.9				
4月	3,513	14,113	5,071	14,182	957	901	1.00	1.44	27.2	17.8				
対前年同月比(%)		7.9	2.7	1.5	▲3.0	▲1.0	0.0	ポ▲0.06	ポ▲0.09	ポ▲2.5	ポ▲0.2			
安定所別 (4月)	徳島	1,466	6,426	2,713	7,477	391	451	1.16	1.85	26.7	16.6	有効求人倍率(季節調整値)		
	小松島出張所	220	835	252	750	56	38	0.90	1.15	25.5	15.1	徳島 4月 1.17倍		
	三好	200	602	220	638	69	45	1.06	1.10	34.5	20.5	全国 3月 1.28倍		
	美馬	247	942	213	633	65	49	0.67	0.86	26.3	23.0	労働力調査関係 資料出所:総務省統計局		
	阿南	361	1,321	374	1,200	90	81	0.91	1.04	24.9	21.7	完全失業者数		
	牟岐出張所	65	283	118	324	13	17	1.14	1.82	20.0	14.4	完全失業率		
	吉野川	338	1,350	348	871	93	68	0.65	1.03	27.5	19.5	季節調整値		
	鳴門	616	2,354	833	2,289	180	152	0.97	1.35	29.2	18.2	万人		
全国	令和5年 3月	412	1,914	805	2,336	137	137	1.22	1.95	33.3	17.0	193	2.8	2.7
	4月	496	1,985	762	2,234	103	103	1.13	1.54	20.8	13.5	190	2.7	2.6
	5月	402	2,002	755	2,208	98	98	1.10	1.88	24.4	13.0	188	2.7	2.6
	6月	363	1,979	789	2,215	98	98	1.12	2.17	26.9	12.4	179	2.6	2.5
	7月	339	1,909	752	2,202	85	85	1.15	2.22	25.2	11.3	183	2.6	2.6
	8月	348	1,896	763	2,218	81	81	1.17	2.20	23.4	10.7	186	2.7	2.6
	9月	356	1,894	780	2,229	91	91	1.18	2.19	25.4	11.6	182	2.6	2.6
	10月	376	1,913	814	2,269	94	94	1.19	2.16	25.0	11.5	175	2.5	2.5
	11月	319	1,860	734	2,238	86	86	1.20	2.30	27.0	11.8	169	2.4	2.5
	12月	278	1,771	713	2,182	76	76	1.23	2.56	27.3	10.7	156	2.3	2.5
	令和6年 1月	398	1,808	794	2,179	68	68	1.21	2.00	17.3	8.5	163	2.4	2.4
	2月	387	1,872	794	2,243	98	98	1.20	2.05	25.2	12.3	177	2.6	2.6
	3月	376	1,919	754	2,240	122	122	1.17	2.00	32.4	16.2	185	2.7	2.6

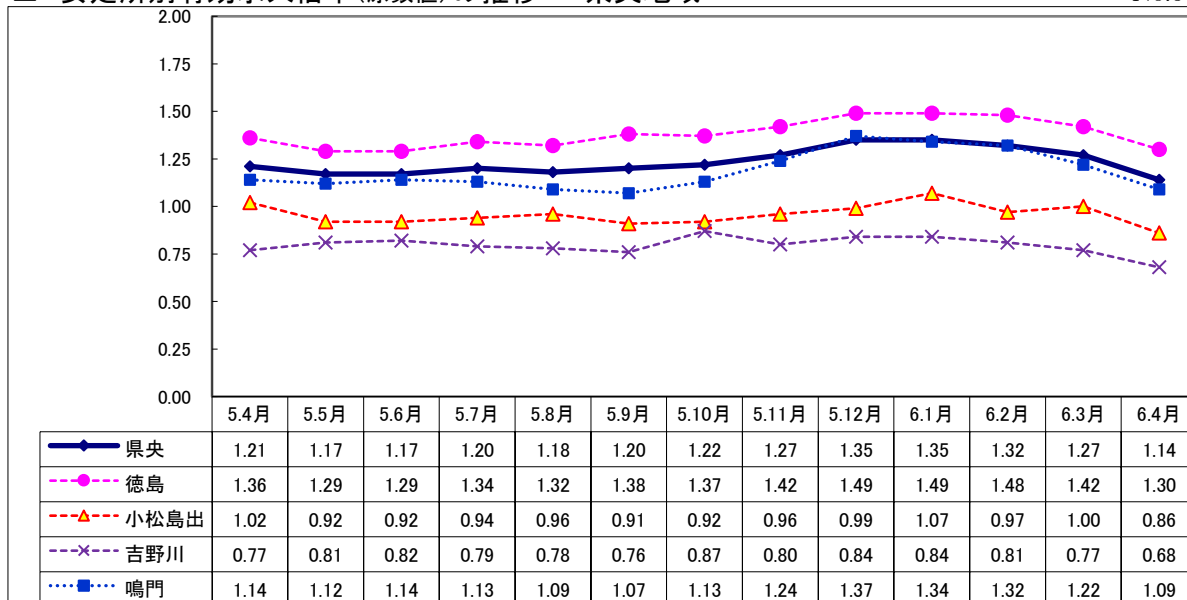
## Ⅱ 産業別・規模別 新規求人の状況

No.4

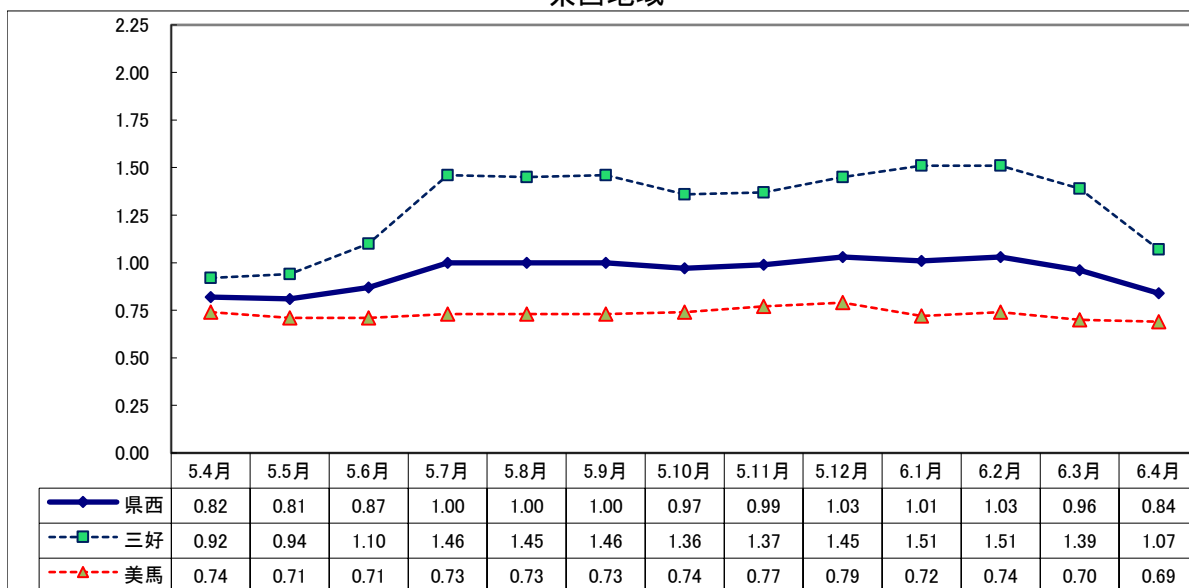
項 目  産 業 ・ 規 模	一般(日雇・学卒を除く)			パートタイムを除く			パートタイム		
	6年 4月 (人)	前年比 (%)	5年 4月 (人)	6年 4月 (人)	前年比 (%)	5年 4月 (人)	6年 4月 (人)	前年比 (%)	5年 4月 (人)
A, B 農, 林, 漁業 (01~04)	114	29.5	88	33	26.9	26	81	30.6	62
C 鉱業, 採石業, 砂利採取業 (05)	11	120.0	5	9	200.0	3	2	0.0	2
D 建設業 (06~08)	422	▲ 11.0	474	415	▲ 8.4	453	7	▲ 66.7	21
E 製造業 (09~32)	470	▲ 11.2	529	341	▲ 17.4	413	129	11.2	116
09 食料品製造業	136	▲ 1.4	138	74	0.0	74	62	▲ 3.1	64
10 飲料・たばこ・飼料製造業	8	166.7	3	6	100.0	3	2	—	0
11 繊維工業	14	▲ 53.3	30	13	▲ 23.5	17	1	▲ 92.3	13
12 木材・木製品製造業	27	▲ 10.0	30	26	4.0	25	1	▲ 80.0	5
13 家具・装備品製造業	16	45.5	11	15	36.4	11	1	—	0
14 パルプ・紙・紙加工品製造業	9	▲ 30.8	13	8	▲ 27.3	11	1	▲ 50.0	2
15 印刷・同関連業	15	▲ 21.1	19	11	▲ 26.7	15	4	0.0	4
16 化学工業	25	▲ 28.6	35	15	▲ 44.4	27	10	25.0	8
17 石油製品・石炭製品製造業	0	—	0	0	—	0	0	—	0
18 プラスチック製品製造業	10	233.3	3	8	300.0	2	2	100.0	1
19 ゴム製品製造業	4	▲ 55.6	9	1	▲ 83.3	6	3	0.0	3
21 窯業・土石製品製造業	20	▲ 31.0	29	18	▲ 33.3	27	2	0.0	2
22 鉄鋼業	4	—	0	4	—	0	0	—	0
23 非鉄金属製造業	0	—	0	0	—	0	0	—	0
24 金属製品製造業	35	45.8	24	33	43.5	23	2	100.0	1
25 はん用機械器具製造業	10	150.0	4	7	133.3	3	3	200.0	1
26 生産用機械器具製造業	27	22.7	22	26	23.8	21	1	0.0	1
27 業務用機械器具製造業	5	400.0	1	5	400.0	1	0	—	0
28 電子部品・デバイス・電子回路製造業	40	▲ 63.0	108	17	▲ 83.8	105	23	666.7	3
29 電気機械器具製造業	25	▲ 13.8	29	23	▲ 11.5	26	2	▲ 33.3	3
30 情報通信機械器具製造業	3	—	0	2	—	0	1	—	0
31 輸送用機械器具製造業	23	27.8	18	19	26.7	15	4	33.3	3
20,32 その他の製造業	14	366.7	3	10	900.0	1	4	100.0	2
F 電気・ガス・熱供給・水道業 (33~36)	5	66.7	3	4	33.3	3	1	—	0
G 情報通信業 (37~41)	64	68.4	38	30	3.4	29	34	277.8	9
H 運輸業, 郵便業 (42~49)	212	8.7	195	180	12.5	160	32	▲ 8.6	35
I 卸売業, 小売業 (50~61)	581	▲ 5.7	616	307	▲ 8.4	335	274	▲ 2.5	281
J 金融業, 保険業 (62~67)	28	7.7	26	22	4.8	21	6	20.0	5
K 不動産業, 物品賃貸業 (68~70)	35	▲ 18.6	43	20	▲ 33.3	30	15	15.4	13
L 学術研究, 専門・技術サービス業 (71~74)	127	12.4	113	68	19.3	57	59	5.4	56
M 宿泊業, 飲食サービス業 (75~77)	307	▲ 11.5	347	100	9.9	91	207	▲ 19.1	256
N 生活関連サービス業, 娯楽業 (78~80)	170	▲ 19.8	212	87	▲ 6.5	93	83	▲ 30.3	119
O 教育, 学習支援業 (81,82)	140	45.8	96	67	26.4	53	73	69.8	43
P 医療, 福祉 (83~85)	1,734	3.1	1,682	1,061	1.8	1,042	673	5.2	640
Q 複合サービス事業 (86, 87)	55	▲ 26.7	75	34	▲ 35.8	53	21	▲ 4.5	22
R サービス業 (88~96)	978	18.0	829	582	17.3	496	396	18.9	333
S, T 公務・その他 (97,98,99)	94	▲ 17.5	114	37	▲ 11.9	42	57	▲ 20.8	72
	5,547	1.1	5,485	3,397	▲ 0.1	3,400	2,150	3.1	2,085
規 模									
29人以下	3,324	3.3	3,219	2,004	3.1	1,943	1,320	3.4	1,276
30 ~ 99人	1,491	0.1	1,490	896	2.2	877	595	▲ 2.9	613
100 ~ 299人	547	18.4	462	379	10.2	344	168	42.4	118
300 ~ 499人	96	33.3	72	71	44.9	49	25	8.7	23
500 ~ 999人	39	▲ 65.2	112	27	▲ 62.5	72	12	▲ 70.0	40
1,000人以上	50	▲ 61.5	130	20	▲ 82.6	115	30	100.0	15

Ⅲ 安定所別有効求人倍率(原数値)の推移 県央地域

No.5



県西地域



県南地域

