



令和6年4月25日

【照会先】

徳島労働局職業安定部職業安定課
課長 笠井 勝巳
課長 補佐 武市 直子
地方労働市場情報官 森下 明実
(電話) 088-611-5383

報道関係者 各位

職業安定業務統計速報(令和6年3月分)について

徳島県の有効求人倍率 **1.21倍** 全国 **1.28倍(3月)** 四国 **1.31倍(3月)**
(季節調整値)

1. 概況

- ・有効求人倍率(季節調整値)は1.21倍で、前月を0.01ポイント下回った。
- ・新規求人倍率(季節調整値)は2.29倍で、前月を0.05ポイント上回った。
- ・有効求人数(原数値)は、前年同月比2.4%減(2か月ぶり)の16,196人、有効求職者数(原数値)は、前年同月比1.7%減(9か月ぶり)の13,328人となった。
- ・正社員の有効求人倍率(原数値)は1.02倍で、前年同月を0.03ポイント下回った。
- ・地域別有効求人倍率(原数値)については、以下のとおり。
 - 県央地域(徳島、小松島出張所、鳴門、吉野川管内) 1.27倍(前年同月1.28倍)
 - 県西地域(美馬、三好管内) 0.96倍(前年同月0.93倍)
 - 県南地域(阿南、牟岐出張所管内) 1.11倍(前年同月1.12倍)

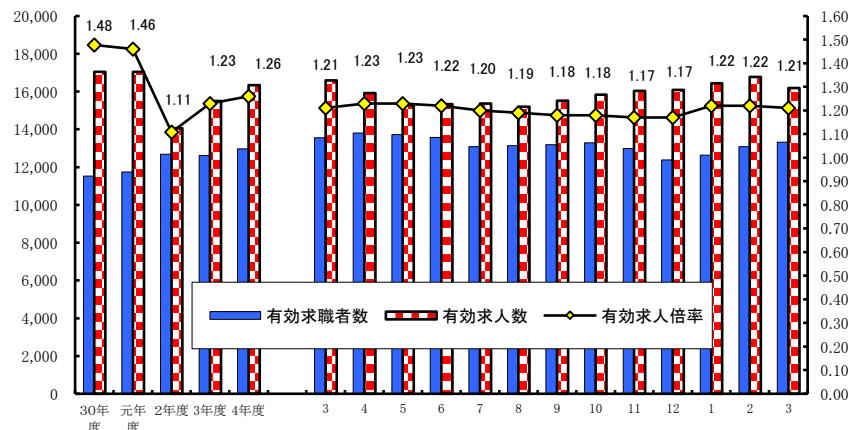
<職業別有効求人倍率>

常用フルタイム

職業別	有効求人倍率
計	1.17
管理的職業従事者	1.45
専門・技術的職業従事者	2.32
事務従事者	0.54
販売従事者	1.56
サービス職業従事者	1.76
保安職業従事者	6.79
農林漁業従事者	0.78
生産工程従事者	1.43
輸送・機械運転従事者	1.57
建設・採掘従事者	3.87
運搬・清掃・包装等従事者	0.53

(参考:福祉関連職業合計 2.75)

<有効求人倍率の推移(季節調整値)>



令和5年12月以前の数値は新季節指数により改訂されている。
(季節調整法はセンサス局法Ⅱ(X-12-ARIMA)による。)

(注)ハローワークインターネットサービスの機能拡充に伴い、令和3年9月以降の数値には、ハローワークに来所せず、オンライン上で求職登録した求職者数や、求職者がハローワークインターネットサービスの求人へ直接応募した就職件数等が含まれている。

2. 新規求人の動き

- ・新規求人数(原数値)は、前年同月比では10.5%減(2か月連続)の5,101人となった。
- ・新規求人数に占める正社員求人の割合は49.5%となり、前年同月を1.7ポイント下回った。
- ・これをパートを含む主な産業分類(大分類)についてみると、前年同月比等で増加したものは、宿泊業、飲食サービス業31.5%(82人)、生活関連サービス業、娯楽業64.8%(68人)で、減少したものは、医療、福祉▲18.8%(▲377人)、公務・その他▲45.8%(▲97人)、サービス業(他に分類されないもの)▲9.3%(▲79人)などである。

3. 新規求職の動き

- ・新規求職者数(原数値)は、前年同月比10.6%減(4か月ぶり)の2,421人となった。
- ・パート求職者は前年同月比6.0%減の910人、新規常用求職者は同10.5%減の2,410人となった。
- ・新規常用求職者(パートを除く)の求職理由別状況をみると、前年同月比で在職者は15.0%減(2か月連続)、事業主都合離職者22.8%減(4か月ぶり)、自己都合離職者6.8%減(4か月ぶり)、無業者18.9%減(2か月連続)となった。

<年齢別新規常用求職者(パートを除く)>

年齢別	求職者数	前年同月比
計	1,506	▲ 12.9%
24歳以下	210	▲ 3.7%
25歳～34歳	334	▲ 17.9%
35歳～44歳	300	▲ 17.8%
45歳～54歳	296	▲ 19.6%
55歳～59歳	131	▲ 13.2%
60歳～64歳	143	▲ 19.2%
65歳以上	92	▲ 8.9%

<求職理由別新規常用求職者(パートを除く)>

求職理由別	求職者数	構成比	前年同月比
計	1,506	-	▲ 12.9%
在職者	549	36.5%	▲ 15.0%
離職者	841	55.8%	▲ 10.6%
事業主都合	159	10.6%	▲ 22.8%
定年到達者	19	1.3%	▲ 20.8%
自己都合	641	42.6%	▲ 6.8%
自営・その他	18	1.2%	▲ 14.3%
無業者	116	7.7%	▲ 18.9%

4. 就職の動き

- ・就職件数は前年同月比3.7%減の1,125件となった。
- ・就職率は前年同月比3.4ポイント増の46.5%となった。

5. 雇用保険の動き

- ・雇用保険被保険者数は198,864人で前年同月比0.05%増加し、資格取得者数は2,118人(同0.28%増)、資格喪失者数は2,258人(同10.86%減)となった。
- ・受給資格決定件数は543件(※速報値)(前年同月629件)で、前年同月比13.67%減(5か月連続)となった。
- ・受給者実人員は2,011人(前年同月2,138人)で、前年同月比5.94%減(2か月ぶり)となった。

<年齢別雇用保険受給者実人員>

年齢別	実人員	前年同月比
計	2,011	▲ 5.9%
29歳以下	288	▲ 10.8%
30歳～44歳	493	▲ 5.0%
45歳～59歳	721	▲ 5.1%
60歳以上	509	▲ 5.0%

<産業別雇用保険資格喪失者>

産業別	資格喪失者数	うち事業主都合	事業主都合割合
産業計	2,258	136	6.0%
建設業	177	17	9.6%
製造業	344	17	4.9%
運輸、郵便業	121	12	9.9%
卸売、小売業	280	22	7.9%
医療、福祉	558	54	9.7%
サービス業	359	7	1.9%

6. 県内の雇用失業情勢

一部産業に底堅い推移がみられるものの、求人は緩やかに減少している。
足元の経済情勢等が雇用に与える影響には留意する必要がある。

有効求職者数は高い水準を維持しているため、引き続き、求人・求職のニーズに応じた的確な職業紹介、担当者制による個別支援など、きめ細かな支援を図るとともに、人手不足感が高まる企業への支援として、求職者ニーズに応じた求人条件の見直しを促すとともに、内容の充実等を図る。

I 職業紹介の状況

項目 年月		労働市場											
		1. 一般労働者 { 日雇・学卒 (中学、高校) を除く全数 }											
		求職		求人		就職	充足	求人倍率				就職率	充足率
		① 新求 求職 件 (件)	② 有効 求職 者 数 (人)	③ 新規 求人 数 (人)	④ 有効 求人 数 (人)	⑤ 就 職 件 数 (件)	⑥ 充 足 数 (人)	⑦ 有 効 ④ / ② (倍) 季 節 調 整 値 (倍)		⑧ 新 規 ③ / ① (倍) 季 節 調 整 値 (倍)		新 規 ⑤ / ① ×100 (%)	充 足 率 ⑥ / ③ ×100 (%)
徳 島 県	令和2年度平均	2,525	12,689	5,044	14,063	955	914	1.11	-	2.00	-	37.8	18.1
	令和3年度平均	2,499	12,614	5,515	15,501	937	891	1.23	-	2.21	-	37.5	16.2
	令和4年度平均	2,497	12,966	5,698	16,343	910	868	1.26	-	2.28	-	36.4	15.2
	令和5年度平均	2,462	13,184	5,474	15,831	908	853	1.20	-	2.22	-	36.9	15.6
	前年度対比	▲ 1.4	1.7	▲ 3.9	▲ 3.1	▲ 0.2	▲ 1.7	ポ▲ 0.06	-	ポ▲ 0.06	-	ポ 0.5	ポ 0.4
	令和5年 3月	2,707	13,559	5,702	16,599	1,168	1,139	1.22	1.21	2.11	2.23	43.1	20.0
	4月	3,267	13,801	5,485	15,913	1,067	989	1.15	1.23	1.68	2.30	32.7	18.0
	5月	2,551	13,727	5,220	15,280	974	903	1.11	1.23	2.05	2.35	38.2	17.3
	6月	2,508	13,572	5,396	15,338	969	925	1.13	1.22	2.15	2.19	38.6	17.1
	7月	2,241	13,079	5,527	15,365	809	752	1.17	1.20	2.47	2.23	36.1	13.6
	8月	2,295	13,139	4,981	15,194	823	762	1.16	1.19	2.17	2.15	35.9	15.3
	9月	2,433	13,185	5,527	15,510	913	864	1.18	1.18	2.27	2.21	37.5	15.6
	10月	2,481	13,293	5,806	15,830	946	876	1.19	1.18	2.34	2.13	38.1	15.1
	11月	2,135	12,978	5,473	16,044	840	791	1.24	1.17	2.56	2.23	39.3	14.5
	12月	1,829	12,382	5,441	16,090	838	778	1.30	1.17	2.97	2.12	45.8	14.3
令和6年 1月	2,780	12,630	6,105	16,441	666	631	1.30	1.22	2.20	2.24	24.0	10.3	
2月	2,605	13,092	5,620	16,773	928	889	1.28	1.22	2.16	2.24	35.6	15.8	
3月	2,421	13,328	5,101	16,196	1,125	1,080	1.22	1.21	2.11	2.29	46.5	21.2	
対前月比 (%)	-	-	-	-	-	-	-	-	ポ▲ 0.01	-	ポ 0.05	-	-
対前年同月比 (%)	▲ 10.6	▲ 1.7	▲ 10.5	▲ 2.4	▲ 3.7	▲ 5.2	ポ 0.00	-	ポ 0.00	-	ポ 3.4	ポ 1.2	
安 定 所 別 (3 月 鳴 門)	徳島	1,021	6,142	2,659	8,726	495	523	1.42	-	2.60	-	48.5	19.7
	小松島出張所	163	802	315	801	64	51	1.00	-	1.93	-	39.3	16.2
	三好	123	535	226	746	66	72	1.39	-	1.84	-	53.7	31.9
	美馬	184	915	242	641	91	54	0.70	-	1.32	-	49.5	22.3
	阿南	227	1,178	463	1,275	93	101	1.08	-	2.04	-	41.0	21.8
	牟岐出張所	46	276	108	346	38	31	1.25	-	2.35	-	82.6	28.7
	吉野川	247	1,289	330	992	89	70	0.77	-	1.34	-	36.0	21.2
鳴門	410	2,191	758	2,669	189	178	1.22	-	1.85	-	46.1	23.5	
全 国	令和5年 2月	千件 404	千人 1,859	千人 926	千人 2,624	千件 106	千人 106	1.41	1.34	2.29	2.33	26.2	11.4
	3月	420	1,940	898	2,629	150	150	1.36	1.32	2.13	2.31	35.6	16.7
	4月	501	2,001	841	2,490	112	112	1.24	1.32	1.68	2.25	22.4	13.4
	5月	405	2,020	834	2,436	107	107	1.21	1.32	2.06	2.32	26.4	12.8
	6月	367	1,993	874	2,443	107	107	1.23	1.31	2.38	2.31	29.1	12.2
	7月	342	1,921	833	2,427	93	93	1.26	1.30	2.43	2.27	27.1	11.1
	8月	350	1,906	847	2,448	88	88	1.28	1.30	2.42	2.31	25.2	10.4
	9月	358	1,903	858	2,457	98	98	1.29	1.29	2.39	2.25	27.3	11.4
	10月	378	1,922	909	2,508	102	102	1.31	1.29	2.40	2.25	27.0	11.2
	11月	326	1,874	824	2,481	94	94	1.32	1.27	2.52	2.25	28.9	11.5
	12月	296	1,796	821	2,454	88	88	1.37	1.27	2.78	2.25	29.6	10.7
	令和6年 1月	408	1,835	911	2,468	78	78	1.35	1.27	2.23	2.28	19.2	8.6
	2月	392	1,903	893	2,543	108	108	1.34	1.26	2.28	2.26	27.6	12.1

労働市場														
2. 1.のうち中高年齢者(45才以上) (パートを除く)				3. 1.のうち パート					4. 正社員 (パートを除く常用)					
⑩ 新規 求職 件数 (件)	⑪ 有効 求職 者数 (人)	⑫ ⑩のうち 55才以 上の者 (人)	⑬ 就職 件数 (件)	⑭ 新規 求職 件数 (件)	⑮ 有効 求職 者数 (人)	⑯ 新規 求人数 (人)	⑰ 有効 求人数 (人)	⑱ 就職 件数 (件)	新規 求人数 (人)	有効 求人数 (人)	就職 件数 (件)	フルタイム 有効 求職者数 (人)	有効 求人 倍率 (倍)	充足率 (%)
673	3,561	1,898	218	918	4,887	1,994	5,474	419	2,456	6,988	417	7,754	0.90	16.6
671	3,487	1,840	209	913	4,978	2,156	5,920	425	2,709	7,766	405	7,592	1.02	14.6
675	3,548	1,885	209	925	5,183	2,205	6,244	403	2,808	8,158	405	7,740	1.05	14.0
685	3,705	1,998	218	933	5,323	2,073	5,838	414	2,755	8,140	396	7,836	1.04	13.8
1.5	4.4	6.0	4.3	0.9	2.7	▲ 6.0	▲ 6.5	2.7	▲ 1.9	▲ 0.2	▲ 2.2	1.2	ポ▲ 0.01	ポ▲ 0.2
743	3,852	2,099	259	968	5,296	2,139	6,194	511	2,917	8,528	483	8,127	1.05	16.0
835	3,796	2,080	231	1,486	5,719	2,085	5,866	505	2,785	8,260	465	8,065	1.02	16.2
690	3,752	2,056	213	1,015	5,775	1,938	5,556	471	2,699	8,058	409	7,940	1.01	14.2
670	3,714	2,030	208	966	5,689	2,032	5,624	465	2,783	8,027	410	7,874	1.02	14.5
649	3,656	1,976	184	812	5,316	2,123	5,612	369	2,779	8,056	366	7,732	1.04	12.8
678	3,712	1,989	210	792	5,288	1,775	5,524	353	2,572	7,918	380	7,835	1.01	13.7
678	3,745	2,010	233	920	5,306	2,076	5,636	400	2,826	8,067	423	7,849	1.03	14.3
663	3,736	1,989	222	907	5,293	2,121	5,743	441	2,946	8,185	408	7,994	1.02	12.9
550	3,630	1,913	212	787	5,139	2,058	5,843	381	2,716	8,213	364	7,821	1.05	12.6
546	3,496	1,874	212	628	4,892	2,105	5,961	364	2,673	8,135	383	7,481	1.09	13.4
791	3,596	1,956	174	1,059	4,986	2,381	6,155	276	3,001	8,246	316	7,616	1.08	10.3
801	3,824	2,054	246	909	5,153	2,212	6,415	427	2,750	8,386	387	7,845	1.07	13.6
664	3,801	2,044	275	910	5,319	1,970	6,120	517	2,524	8,126	445	7,979	1.02	17.3
-	-	-	-	-	-	-	-	-	-	-	-	-	-	-
▲ 10.6	▲ 1.3	▲ 2.6	6.2	▲ 6.0	0.4	▲ 7.9	▲ 1.2	1.2	▲ 13.5	▲ 4.7	▲ 7.9	▲ 1.8	ポ▲ 0.03	ポ 1.3
287	1,756	962	112	362	2,329	990	3,213	249	1,322	4,307	188	3,803	1.13	16.1
48	241	134	14	63	325	126	272	33	173	489	24	466	1.05	12.7
35	158	84	25	48	222	85	304	23	118	363	30	313	1.16	24.6
60	272	144	27	64	408	87	213	33	140	386	50	507	0.76	23.6
55	343	196	26	98	530	160	495	43	240	649	30	641	1.01	11.3
10	72	50	5	26	132	55	150	26	20	103	4	144	0.72	20.0
61	363	189	19	87	503	144	408	34	169	504	46	784	0.64	19.5
108	596	285	47	162	870	323	1,065	76	342	1,325	73	1,321	1.00	22.2
千件	千人	千人	千件	千件	千人	千人	千人	千件	千人	千人	千件	千人		
122	555	292	26	149	700	388	1,046	51	404	1,196	40	1,130	1.06	10.0
126	572	301	34	152	738	362	1,050	78	409	1,205	50	1,181	1.02	12.2
143	576	306	27	208	790	330	975	55	394	1,170	43	1,200	0.98	11.0
114	573	306	26	160	808	329	944	52	390	1,157	42	1,200	0.96	10.7
108	564	300	26	135	800	336	937	51	417	1,169	43	1,184	0.99	10.2
104	550	289	24	120	752	320	922	43	396	1,170	39	1,162	1.01	9.8
104	549	286	24	123	735	333	933	39	398	1,179	38	1,166	1.01	9.5
104	547	284	26	132	735	327	936	45	410	1,182	41	1,163	1.02	10.0
113	553	287	27	140	746	361	965	47	422	1,199	43	1,172	1.02	10.1
101	544	284	25	117	728	325	954	44	386	1,187	39	1,137	1.04	10.2
99	526	280	22	98	689	311	942	41	392	1,173	36	1,087	1.08	9.3
131	554	296	21	145	696	370	956	36	417	1,174	33	1,116	1.05	7.9
123	580	313	27	146	725	364	999	53	405	1,195	40	1,151	1.04	10.0

項目 年月		労働市場										※ 今月の動き ※ ○ 3月の新規求人数は、5,101人で対前年同月比 10.5% の減少となった。 これをパートを含む主な産業分類(大分類)についてみると、前年同月比等で増加したものは、宿泊業、飲食サービス業 31.5% (82人)、生活関連サービス業、娯楽業 64.8% (68人) で、減少したものは、医療・福祉 ▲18.8% (▲342人)、公務・その他 ▲45.8% (▲97人)、サービス業(他に分類されないもの) ▲9.3% (▲79人) などである。 また、パートタイム求人は 1,970人で、対前年同月比 7.9% 減少となった。 ○ 新規求職者 2,421人で、対前年同月比は 10.6% 減少となった。受給資格決定件数は 543 件(※速報値) で前年同月比 13.67% 減少、受給者実人員は 2,011 人で同 5.94% 減少した。 ○ 有効求人倍率(季節調整値) は、1.21 倍 で前月を0.01ポイント下回った。 新季節指数による改訂 完全失業率及び求人倍率(季節調整値)は全数に係る数値で、令和5年12月以前の数値は新季節指数により改訂されている。		
		1. のうち 5. 常用 { 日雇・学卒(中学、高校)を除く全数 }												
		求職		求人		就職	充足	求人倍率		就職率	充足率			
		① 新規 求職 件 (件)	② 有効 求職 者 数 (人)	③ 新規 求職 者 数 (人)	④ 有効 求人 数 (人)	⑤ 就職 件 数 (件)	⑥ 充足 数 (人)	⑦ 有効 求人 倍 率 (倍)	⑧ 新規 求人 倍 率 (倍)	⑨ 新規 就職 率 (%) ⑤/① ×100	⑩ 充足 率 (%) ⑥/③ ×100			
徳島県	令和2年度平均	2,494	12,600	4,556	12,819	864	828	1.02	1.83	34.6	18.2			
	令和3年度平均	2,472	12,539	4,988	14,084	848	808	1.12	2.02	34.3	16.2			
	令和4年度平均	2,470	12,885	5,196	14,948	829	794	1.16	2.10	33.6	15.3			
	令和5年度平均	2,442	13,128	4,995	14,521	826	776	1.11	2.05	33.8	15.5			
	前年度対比	▲1.1	1.9	▲3.9	▲2.9	▲0.4	▲2.3	ポ▲0.05	ポ▲0.05	ポ0.2	ポ0.2			
	令和5年 3月	2,694	13,384	5,314	15,063	1,081	1,056	1.13	1.97	40.1	19.9			
	4月	3,255	13,748	4,994	14,619	967	901	1.06	1.53	29.7	18.0			
	5月	2,534	13,673	4,857	14,243	900	836	1.04	1.92	35.5	17.2			
	6月	2,494	13,517	4,984	14,255	879	843	1.05	2.00	35.2	16.9			
	7月	2,216	13,011	5,063	14,262	750	697	1.10	2.28	33.8	13.8			
	8月	2,289	13,093	4,672	14,158	779	720	1.08	2.04	34.0	15.4			
	9月	2,423	13,130	5,225	14,526	848	804	1.11	2.16	35.0	15.4			
	10月	2,475	13,265	5,203	14,660	877	812	1.11	2.10	35.4	15.6			
11月	2,124	12,937	4,932	14,689	739	688	1.14	2.32	34.8	13.9				
12月	1,821	12,350	4,822	14,525	734	683	1.18	2.65	40.3	14.2				
令和6年 1月	2,752	12,576	5,386	14,736	585	550	1.17	1.96	21.3	10.2				
2月	2,516	12,972	5,061	14,989	822	786	1.16	2.01	32.7	15.5				
3月	2,410	13,269	4,745	14,585	1,030	990	1.10	1.97	42.7	20.9				
対前年同月比(%)		▲10.5	▲0.9	▲10.7	▲3.2	▲4.7	▲6.3	ポ▲0.03	ポ0.00	ポ2.6	ポ1.0			
安定所別(3月)	徳島	1,018	6,119	2,434	7,654	445	479	1.25	2.39	43.7	19.7	有効求人倍率(季節調整値) 徳島 3月 1.21倍 全国 2月 1.26倍 労働力調査関係 資料出所:総務省統計局 完全失業者数 完全失業率 季節調整値		
	小松島出張所	162	789	306	771	55	47	0.98	1.89	34.0	15.4			
	三好	122	531	221	712	61	68	1.34	1.81	50.0	30.8			
	美馬	184	915	241	623	89	52	0.68	1.31	48.4	21.6			
	阿南	225	1,167	451	1,225	89	93	1.05	2.00	39.6	20.6			
	牟岐出張所	46	276	107	344	34	30	1.25	2.33	73.9	28.0			
	吉野川	246	1,286	312	901	81	62	0.70	1.27	32.9	19.9			
鳴門	407	2,186	673	2,355	176	159	1.08	1.65	43.2	23.6				
全国	令和5年 2月	千件 398	千人 1,825	千人 820	千人 2,314	千件 95	千人 95	1.27	2.06	23.8	11.5	万人 174	% 2.5	% 2.6
	3月	412	1,914	805	2,336	137	137	1.22	1.95	33.3	17.0	193	2.8	2.7
	4月	496	1,985	762	2,234	103	103	1.13	1.54	20.8	13.5	190	2.7	2.6
	5月	402	2,002	755	2,208	98	98	1.10	1.88	24.4	13.0	188	2.7	2.6
	6月	363	1,979	789	2,215	98	98	1.12	2.17	26.9	12.4	179	2.6	2.5
	7月	339	1,909	752	2,202	85	85	1.15	2.22	25.2	11.3	183	2.6	2.6
	8月	348	1,896	763	2,218	81	81	1.17	2.20	23.4	10.7	186	2.7	2.6
	9月	356	1,894	780	2,229	91	91	1.18	2.19	25.4	11.6	182	2.6	2.6
	10月	376	1,913	814	2,269	94	94	1.19	2.16	25.0	11.5	175	2.5	2.5
	11月	319	1,860	734	2,238	86	86	1.20	2.30	27.0	11.8	169	2.4	2.5
	12月	278	1,771	713	2,182	76	76	1.23	2.56	27.3	10.7	156	2.3	2.5
	令和6年 1月	398	1,808	794	2,179	68	68	1.21	2.00	17.3	8.5	163	2.4	2.4
	2月	387	1,872	794	2,243	98	98	1.20	2.05	25.2	12.3	177	2.6	2.6

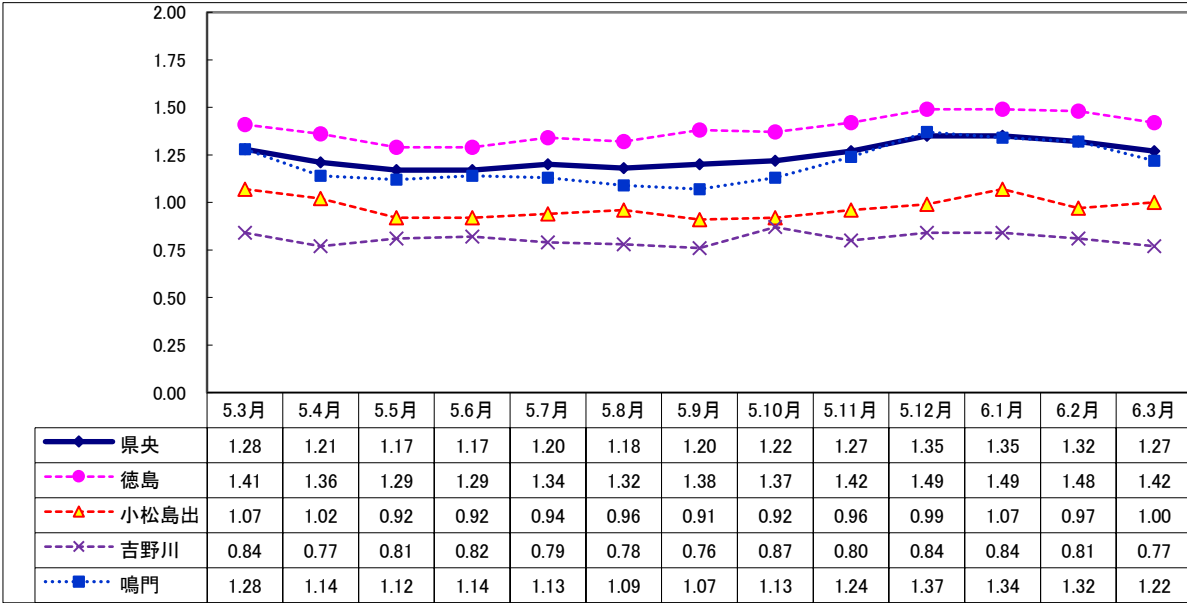
Ⅱ 産業別・規模別 新規求人の状況

No.4

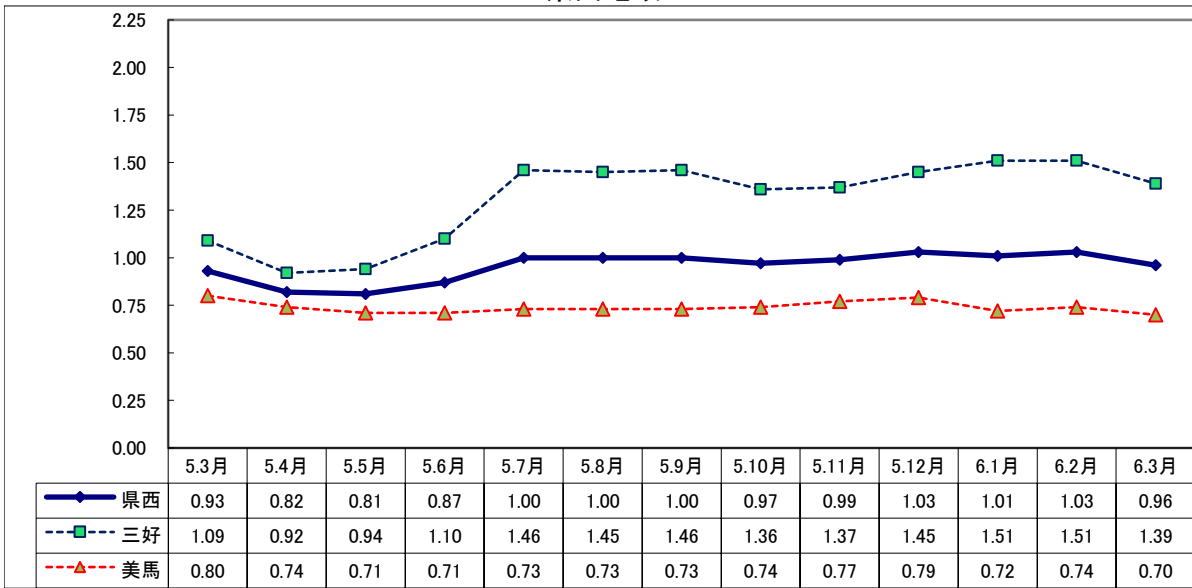
項 目 産 業 ・ 規 模	一般(日雇・学卒を除く)			パートタイムを除く			パートタイム		
	6年 3月 (人)	前年比 (%)	5年 3月 (人)	6年 3月 (人)	前年比 (%)	5年 3月 (人)	6年 3月 (人)	前年比 (%)	5年 3月 (人)
A, B 農, 林, 漁業 (01~04)	118	12.4	105	25	▲ 26.5	34	93	31.0	71
C 鉱業, 採石業, 砂利採取業 (05)	0	—	1	0	—	1	0	—	0
D 建設業 (06~08)	338	▲ 13.6	391	321	▲ 14.9	377	17	21.4	14
E 製造業 (09~32)	421	▲ 6.4	450	349	5.1	332	72	▲ 39.0	118
09 食料品製造業	76	▲ 41.1	129	30	▲ 56.5	69	46	▲ 23.3	60
10 飲料・たばこ・飼料製造業	6	▲ 68.4	19	3	▲ 83.3	18	3	200.0	1
11 繊維工業	20	5.3	19	15	36.4	11	5	▲ 37.5	8
12 木材・木製品製造業	16	▲ 33.3	24	13	▲ 45.8	24	3	—	0
13 家具・装備品製造業	1	▲ 90.9	11	1	▲ 90.9	11	0	—	0
14 パルプ・紙・紙加工品製造業	35	337.5	8	33	312.5	8	2	—	0
15 印刷・同関連業	4	▲ 50.0	8	4	▲ 20.0	5	0	—	3
16 化学工業	20	17.6	17	15	25.0	12	5	0.0	5
17 石油製品・石炭製品製造業	0	—	0	0	—	0	0	—	0
18 プラスチック製品製造業	2	▲ 81.8	11	2	▲ 81.8	11	0	—	0
19 ゴム製品製造業	2	—	0	1	—	0	1	—	0
21 窯業・土石製品製造業	10	▲ 41.2	17	10	▲ 41.2	17	0	—	0
22 鉄鋼業	0	—	7	0	—	7	0	—	0
23 非鉄金属製造業	0	—	0	0	—	0	0	—	0
24 金属製品製造業	47	▲ 7.8	51	47	▲ 6.0	50	0	—	1
25 はん用機械器具製造業	11	▲ 15.4	13	10	▲ 23.1	13	1	—	0
26 生産用機械器具製造業	17	▲ 10.5	19	16	▲ 15.8	19	1	—	0
27 業務用機械器具製造業	0	—	2	0	—	2	0	—	0
28 電子部品・デバイス・電子回路製造業	131	172.9	48	131	718.8	16	0	—	32
29 電気機械器具製造業	10	▲ 23.1	13	9	▲ 25.0	12	1	0.0	1
30 情報通信機械器具製造業	0	—	1	0	—	0	0	—	1
31 輸送用機械器具製造業	5	▲ 68.8	16	4	▲ 71.4	14	1	▲ 50.0	2
20,32 その他の製造業	8	▲ 52.9	17	5	▲ 61.5	13	3	▲ 25.0	4
F 電気・ガス・熱供給・水道業 (33~36)	9	▲ 18.2	11	6	▲ 14.3	7	3	▲ 25.0	4
G 情報通信業 (37~41)	54	3.8	52	39	▲ 9.3	43	15	66.7	9
H 運輸業, 郵便業 (42~49)	179	▲ 18.3	219	148	▲ 14.0	172	31	▲ 34.0	47
I 卸売業, 小売業 (50~61)	606	▲ 1.9	618	343	▲ 3.4	355	263	0.0	263
J 金融業, 保険業 (62~67)	39	▲ 11.4	44	31	▲ 20.5	39	8	60.0	5
K 不動産業, 物品賃貸業 (68~70)	25	▲ 53.7	54	17	▲ 56.4	39	8	▲ 46.7	15
L 学術研究, 専門・技術サービス業 (71~74)	134	▲ 2.9	138	112	30.2	86	22	▲ 57.7	52
M 宿泊業, 飲食サービス業 (75~77)	342	31.5	260	88	14.3	77	254	38.8	183
N 生活関連サービス業, 娯楽業 (78~80)	173	64.8	105	102	54.5	66	71	82.1	39
O 教育, 学習支援業 (81,82)	117	▲ 16.4	140	41	▲ 36.9	65	76	1.3	75
P 医療, 福祉 (83~85)	1,630	▲ 18.8	2,007	938	▲ 21.3	1,192	692	▲ 15.1	815
Q 複合サービス事業 (86, 87)	34	▲ 30.6	49	24	▲ 36.8	38	10	▲ 9.1	11
R サービス業 (88~96)	767	▲ 9.3	846	523	▲ 12.4	597	244	▲ 2.0	249
S, T 公務・その他 (97,98,99)	115	▲ 45.8	212	24	▲ 44.2	43	91	▲ 46.2	169
	5,101	▲ 10.5	5,702	3,131	▲ 12.1	3,563	1,970	▲ 7.9	2,139
規 模 別									
29人以下	2,990	▲ 14.0	3,477	1,730	▲ 18.2	2,114	1,260	▲ 7.6	1,363
30 ~ 99人	1,423	▲ 9.0	1,564	936	▲ 7.3	1,010	487	▲ 12.1	554
100 ~ 299人	385	8.8	354	240	▲ 8.7	263	145	59.3	91
300 ~ 499人	111	▲ 30.2	159	61	▲ 40.8	103	50	▲ 10.7	56
500 ~ 999人	36	▲ 48.6	70	20	▲ 51.2	41	16	▲ 44.8	29
1,000人以上	156	100.0	78	144	350.0	32	12	▲ 73.9	46

Ⅲ 安定所別有効求人倍率(原数値)の推移 県央地域

No.5



県西地域



県南地域

