



令和6年1月29日

【照会先】

徳島労働局職業安定部職業安定課
課長 以西 和志
補佐 大下 貴志
地方労働市場情報官 森下 明実
(電話) 088-611-5383

報道関係者 各位

職業安定業務統計速報(令和5年12月分)について

徳島県の有効求人倍率
1.19倍

全国
1.27倍(12月)

四国
1.28倍(12月)
(季節調整値)

1. 概況

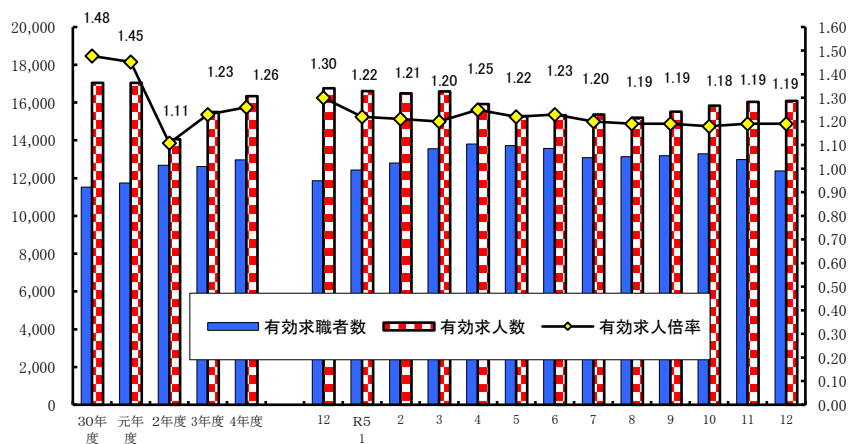
- ・有効求人倍率(季節調整値)は1.19倍で、前月と同水準であった。
- ・新規求人倍率(季節調整値)は2.17倍で、前月を0.07ポイント下回った。
- ・有効求人数(原数値)は、前年同月比4.0%減(11か月連続)の16,090人、有効求職者数(原数値)は、前年同月比4.4%増(6か月連続)の12,384人となった。
- ・正社員の有効求人倍率(原数値)は1.09倍で、前年同月を0.08ポイント下回った。
- ・地域別有効求人倍率(原数値)については、以下のとおり。
 - 県央地域(徳島、小松島出張所、鳴門、吉野川管内) 1.35倍(前年同月1.48倍)
 - 県西地域(美馬、三好管内) 1.03倍(前年同月1.12倍)
 - 県南地域(阿南、牟岐出張所管内) 1.21倍(前年同月1.21倍)

＜職業別有効求人倍率＞
常用フルタイム

職業別	有効求人倍率
計	1.24
管理的職業従事者	1.59
専門・技術的職業従事者	2.73
事務従事者	0.54
販売従事者	1.65
サービス職業従事者	2.00
保安職業従事者	6.94
農林漁業従事者	0.75
生産工程従事者	1.61
輸送・機械運転従事者	1.65
建設・採掘従事者	3.90
運搬・清掃・包装等従事者	0.50

(参考:福祉関連職業合計 3.31)

＜有効求人倍率の推移(季節調整値)＞



令和4年12月以前の数値は新季節指数により改訂されている。
(季節調整法はセンサス局法Ⅱ(X-12-ARIMA)による。)

(注)ハローワークインターネットサービスの機能拡充に伴い、令和3年9月以降の数値には、ハローワークに来所せず、オンライン上で求職登録した求職者数や、求職者がハローワークインターネットサービスの求人に直接応募した就職件数等が含まれている。

2. 新規求人の動き

- ・新規求人数(原数値)は、前年同月比では1.2%増(7か月ぶり)の5,441人となった。
- ・新規求人数に占める正社員求人の割合は49.1%となり、前年同月と同水準となった。
- ・これをパートを含む主な産業分類(大分類)についてみると、前年同月比等で増加したものは、製造業25.1%(96人)、運輸業、郵便業53.9%(76人)、生活関連サービス業、娯楽業59.0%(62人)で、減少したものは、医療・福祉▲9.1%(▲186人)、学術研究、専門・技術サービス業▲50.7%(▲74人)、建設業▲10.0%(▲35人)などである。

3. 新規求職の動き

- ・新規求職者数(原数値)は、前年同月比4.8%増(2か月ぶり)の1,829人となった。
- ・パート求職者は前年同月比2.3%増の628人、新規常用求職者は同5.0%増の1,821人となった。
- ・新規常用求職者(パートを除く)の求職理由別状況をみると、前年同月比で在職者は11.1%増(3か月連続)、事業主都合離職者19.5%増(2か月ぶり)、定年到達者61.1%増(3か月連続)、自己都合離職者2.4%増(2か月ぶり)、無業者13.3%減(4か月ぶり)となった。

<年齢別新規常用求職者(パートを除く)>

年齢別	求職者数	前年同月比
計	1,198	6.5%
24歳以下	162	20.9%
25歳～34歳	253	▲10.0%
35歳～44歳	239	13.8%
45歳～54歳	250	7.8%
55歳～59歳	115	3.6%
60歳～64歳	105	15.4%
65歳以上	74	12.1%

<求職理由別新規常用求職者(パートを除く)>

求職理由別	求職者数	構成比	前年同月比
計	1,198	-	6.5%
在職者	439	36.6%	11.1%
離職者	694	57.9%	6.0%
事業主都合	178	14.9%	19.5%
定年到達者	29	2.4%	61.1%
自己都合	479	40.0%	2.4%
自営・その他	8	0.7%	▲52.9%
無業者	65	5.4%	▲13.3%

4. 就職の動き

- ・就職件数は前年同月比7.7%増の838件となった。
- ・就職率は前年同月比1.2ポイント増の45.8%となった。

5. 雇用保険の動き

- ・雇用保険被保険者数は200,011人で前年同月比0.1%増加し、資格取得者数は1,799人(同4.8%増)、資格喪失者数は1,773人(同3.4%減)となった。
- ・受給資格決定件数は458件(※速報値)(前年同月463件)で、前年同月比1.1%減(2か月連続)となった。
- ・受給者実人員は2,244人(前年同月2,189人)で、前年同月比2.5%増(6か月連続)となった。

<年齢別雇用保険受給者実人員>

年齢別	実人員	前年同月比
計	2,244	2.5%
29歳以下	295	▲15.7%
30歳～44歳	568	▲1.4%
45歳～59歳	784	4.1%
60歳以上	597	17.1%

<産業別雇用保険資格喪失者>

産業別	資格喪失者数	うち事業主都合	事業主都合割合
産業計	1,773	164	9.2%
建設業	136	33	24.3%
製造業	275	14	5.1%
運輸、郵便業	108	9	8.3%
卸売、小売業	236	25	10.6%
医療、福祉	398	44	11.1%
サービス業	285	13	4.6%

6. 県内の雇用失業情勢

一部産業に底堅い推移がみられるものの、求人は緩やかに減少している。
足元の経済情勢等が雇用に与える影響には留意する必要がある。

有効求職者数は高い水準を維持しているため、引き続き、求人・求職のニーズに応じた的確な職業紹介、担当者制による個別支援など、きめ細かな支援を図るとともに、人手不足感が高まる企業への支援として、求職者ニーズに応じた求人条件の見直しを促すとともに、内容の充実等を図る。

I 職業紹介の状況

項目 年月		労働市場											
		1. 一般労働者 { 日雇・学卒 (中学、高校) を除く全数 }											
		求職		求人		就職	充足	求人倍率				就職率	充足率
		① 新求 件数 (件)	② 有効 求職 者数 (人)	③ 新規 求人数 (人)	④ 有効 求人数 (人)	⑤ 就職 件数 (件)	⑥ 充足 数 (人)	⑦ 有効 ④ / ② (倍) 季節 調整 値 (倍)		⑧ 新規 ③ / ① (倍) 季節 調整 値 (倍)		新規 ⑤ / ① ×100 (%)	⑥ / ③ ×100 (%)
徳島県	令和元年度平均	2,600	11,745	5,962	17,048	1,070	1,015	1.45	-	2.29	-	41.2	17.0
	令和2年度平均	2,525	12,689	5,044	14,063	955	914	1.11	-	2.00	-	37.8	18.1
	令和3年度平均	2,499	12,614	5,515	15,501	937	891	1.23	-	2.21	-	37.5	16.2
	令和4年度平均	2,497	12,966	5,698	16,343	910	868	1.26	-	2.28	-	36.4	15.2
	前年度対比	▲ 0.1	2.8	3.3	5.4	▲ 2.9	▲ 2.6	ポ0.03	-	ポ0.07	-	ポ▲ 1.1	ポ▲ 1.0
	令和4年12月	1,746	11,866	5,375	16,763	778	741	1.41	1.30	3.08	2.27	44.6	13.8
	令和5年1月	2,742	12,432	5,970	16,609	723	679	1.34	1.22	2.18	2.12	26.4	11.4
	2月	2,576	12,808	5,634	16,495	881	844	1.29	1.21	2.19	2.43	34.2	15.0
	3月	2,707	13,559	5,702	16,599	1,168	1,139	1.22	1.20	2.11	2.23	43.1	20.0
	4月	3,267	13,801	5,485	15,913	1,067	989	1.15	1.25	1.68	2.39	32.7	18.0
	5月	2,551	13,727	5,220	15,280	974	903	1.11	1.22	2.05	2.40	38.2	17.3
	6月	2,508	13,572	5,396	15,338	969	925	1.13	1.23	2.15	2.14	38.6	17.1
	7月	2,241	13,079	5,527	15,365	809	752	1.17	1.20	2.47	2.17	36.1	13.6
	8月	2,295	13,139	4,981	15,194	823	762	1.16	1.19	2.17	2.17	35.9	15.3
	9月	2,433	13,185	5,527	15,510	913	864	1.18	1.19	2.27	2.25	37.5	15.6
10月	2,481	13,293	5,806	15,830	946	876	1.19	1.18	2.34	2.04	38.1	15.1	
11月	2,135	12,978	5,473	16,044	840	791	1.24	1.19	2.56	2.24	39.3	14.5	
12月	1,829	12,384	5,441	16,090	838	778	1.30	1.19	2.97	2.17	45.8	14.3	
対前月比 (%)	-	-	-	-	-	-	-	ポ0.00	-	ポ▲0.07	-	-	-
対前年同月比 (%)	4.8	4.4	1.2	▲ 4.0	7.7	5.0	ポ▲ 0.11	-	ポ▲ 0.11	-	ポ1.2	ポ 0.5	
安定所別 (12月)	徳島	781	5,770	2,844	8,608	337	352	1.49	-	3.64	-	43.1	12.4
	小松島出張所	134	808	335	803	72	43	0.99	-	2.50	-	53.7	12.8
	三好	82	473	266	688	38	25	1.45	-	3.24	-	46.3	9.4
	美馬	123	813	240	639	66	55	0.79	-	1.95	-	53.7	22.9
	阿南	191	1,101	359	1,291	76	67	1.17	-	1.88	-	39.8	18.7
	牟岐出張所	42	248	163	347	30	26	1.40	-	3.88	-	71.4	16.0
	吉野川	178	1,167	316	977	81	68	0.84	-	1.78	-	45.5	21.5
全国	鳴門	298	2,004	918	2,737	138	142	1.37	-	3.08	-	46.3	15.5
	令和4年11月	千件	千人	千人	千人	千件	千人						
	12月	331	1,840	865	2,567	95	95	1.39	1.35	2.61	2.38	28.7	11.0
	令和5年1月	290	1,746	849	2,534	84	84	1.45	1.36	2.93	2.38	29.1	9.9
	2月	405	1,782	939	2,562	78	78	1.44	1.35	2.32	2.38	19.3	8.3
	3月	404	1,859	926	2,624	106	106	1.41	1.34	2.29	2.32	26.2	11.4
	4月	420	1,940	898	2,629	150	150	1.36	1.32	2.13	2.29	35.6	16.7
	5月	501	2,001	841	2,490	112	112	1.24	1.32	1.68	2.23	22.4	13.4
	6月	405	2,020	834	2,436	107	107	1.21	1.31	2.06	2.36	26.4	12.8
	7月	367	1,993	874	2,443	107	107	1.23	1.30	2.38	2.32	29.1	12.2
	8月	342	1,921	833	2,427	93	93	1.26	1.29	2.43	2.27	27.1	11.1
	9月	350	1,906	847	2,448	88	88	1.28	1.29	2.42	2.33	25.2	10.4
10月	358	1,903	858	2,457	98	98	1.29	1.29	2.39	2.22	27.3	11.4	
11月	378	1,922	909	2,508	102	102	1.31	1.30	2.40	2.24	27.0	11.2	
12月	326	1,874	824	2,481	94	94	1.32	1.28	2.52	2.26	28.9	11.5	

労働市場														
2. 1.のうち中高年齢者(45才以上) (パートを除く)				3. 1.のうち パート					4. 正社員 (パートを除く常用)					
⑩ 新規 求職 件数 (件)	⑪ 有効 求職 者数 (人)	⑫ ⑩のうち 55才以 上の者 (人)	⑬ 就職 件数 (件)	⑭ 新規 求職 件数 (件)	⑮ 有効 求職 者数 (人)	⑯ 新規 求人数 (人)	⑰ 有効 求人数 (人)	⑱ 就職 件数 (件)	新規 求人数 (人)	有効 求人数 (人)	就職 件数 (件)	フルタイム 有効 求職者数 (人)	有効 求人 倍率 (倍)	充足率 (%)
673	3,191	1,693	243	916	4,384	2,417	6,862	442	2,820	8,132	484	7,340	1.11	16.6
673	3,561	1,898	218	918	4,887	1,994	5,474	419	2,456	6,988	417	7,754	0.90	16.6
671	3,487	1,840	209	913	4,978	2,156	5,920	425	2,709	7,766	405	7,592	1.02	14.6
675	3,548	1,885	209	925	5,183	2,205	6,244	403	2,808	8,158	405	7,740	1.05	14.0
0.6	1.7	2.4	0.0	1.3	4.1	2.3	5.5	▲ 5.2	3.7	5.0	0.0	1.9	ポ▲0.03	ポ▲ 0.6
504	3,213	1,684	179	614	4,750	1,970	6,378	349	2,639	8,278	355	7,097	1.17	13.4
844	3,501	1,907	167	970	4,873	2,265	6,194	326	3,075	8,352	326	7,424	1.13	10.3
717	3,567	1,934	185	938	5,048	2,259	6,161	388	2,649	8,248	391	7,739	1.07	14.4
743	3,852	2,099	259	968	5,296	2,139	6,194	511	2,917	8,528	483	8,127	1.05	16.0
835	3,796	2,080	231	1,486	5,719	2,085	5,866	505	2,785	8,260	465	8,065	1.02	16.2
690	3,752	2,056	213	1,015	5,775	1,938	5,556	471	2,699	8,058	409	7,940	1.01	14.2
670	3,714	2,030	208	966	5,689	2,032	5,624	465	2,783	8,027	410	7,874	1.02	14.5
649	3,656	1,976	184	812	5,316	2,123	5,612	369	2,779	8,056	366	7,732	1.04	12.8
678	3,712	1,989	210	792	5,288	1,775	5,524	353	2,572	7,918	380	7,835	1.01	13.7
678	3,745	2,010	233	920	5,306	2,076	5,636	400	2,826	8,067	423	7,849	1.03	14.3
663	3,736	1,989	222	907	5,293	2,121	5,743	441	2,946	8,185	408	7,994	1.02	12.9
550	3,630	1,913	212	787	5,139	2,058	5,843	381	2,716	8,213	364	7,821	1.05	12.6
546	3,496	1,874	212	628	4,892	2,105	5,961	364	2,673	8,135	383	7,481	1.09	13.4
-	-	-	-	-	-	-	-	-	-	-	-	-	-	-
8.3	8.8	11.3	18.4	2.3	3.0	6.9	▲ 6.5	4.3	1.3	▲ 1.7	7.9	5.4	ポ▲0.08	ポ▲0.0
214	1,611	874	82	244	2,105	1,058	3,111	141	1,409	4,253	160	3,661	1.16	12.3
38	224	117	16	47	339	118	269	37	184	459	25	468	0.98	6.0
35	145	75	17	28	209	99	266	15	151	372	19	262	1.42	9.3
39	227	131	20	51	378	82	209	25	150	392	34	435	0.90	18.0
52	321	198	15	81	471	189	536	35	138	632	34	628	1.01	18.1
13	75	49	7	16	109	85	153	17	33	101	3	139	0.73	6.1
57	336	173	22	58	471	113	377	30	176	508	46	696	0.73	22.2
98	557	257	33	103	810	361	1,040	64	432	1,418	62	1,192	1.19	15.3
千件	千人	千人	千件	千件	千人	千人	千人	千件	千人	千人	千件	千人		
98	523	268	24	119	710	348	994	44	392	1,202	40	1,121	1.07	10.1
97	508	264	21	95	665	326	983	38	395	1,181	36	1,059	1.11	9.0
127	527	276	20	142	670	383	1,006	35	418	1,182	33	1,087	1.09	8.0
122	555	292	26	149	700	388	1,046	51	404	1,196	40	1,130	1.06	10.0
126	572	301	34	152	738	362	1,050	78	409	1,205	50	1,181	1.02	12.2
143	576	306	27	208	790	330	975	55	394	1,170	43	1,200	0.98	11.0
114	573	306	26	160	808	329	944	52	390	1,157	42	1,200	0.96	10.7
108	564	300	26	135	800	336	937	51	417	1,169	43	1,184	0.99	10.2
104	550	289	24	120	752	320	922	43	396	1,170	39	1,162	1.01	9.8
104	549	286	24	123	735	333	933	39	398	1,179	38	1,166	1.01	9.5
104	547	284	26	132	735	327	936	45	410	1,182	41	1,163	1.02	10.0
113	553	287	27	140	746	361	965	47	422	1,199	43	1,172	1.02	10.1
101	544	284	25	117	728	325	954	44	386	1,187	44	1,137	1.04	10.2

項目 年月		労働市場										※ 今月の動き ※ ○ 12月の新規求人数は、5,441人で対前年同月比1.2%の増加となった。 これをパートを含む主な産業分類(大分類)についてみると、前年同月比等で増加したものは、製造業25.1%(96人)、運輸業、郵便業53.9%(76人)、生活関連サービス業、娯楽業59.0%(62人)で、減少したものは、医療・福祉▲9.1%(▲186人)、学術研究、専門・技術サービス業▲50.7%(▲74人)、建設業▲10.0%(▲35人)などである。 また、パートタイム求人は2,105人で、対前年同月比6.9%増加となった。 ○ 新規求職者1,829人で、対前年同月比は4.8%増加となった。受給資格決定件数は458件(※速報値)で前年同月比1.1%減少、受給者実人員は2,244人で同2.5%増加した。 ○ 有効求人倍率(季節調整値)は、1.19倍で前月と同水準となった。 新季節指数による改訂 完全失業率及び求人倍率(季節調整値)は全数に係る数値で、令和4年12月以前の数値は新季節指数により改訂されている。		
		1. のうち 5. 常用 { 日雇・学卒(中学、高校)を除く全数 }												
		求職		求人		就職	充足	求人倍率		就職率	充足率			
		① 新規 求職 件 (件)	② 有効 求職 者 数 (人)	③ 新規 求職 者 数 (人)	④ 有効 求職 者 数 (人)	⑤ 就職 件 数 (件)	⑥ 充足 数 (人)	⑦ 有効 求人 倍 率 ④/② (倍)	⑧ 新規 求人 倍 率 ③/① (倍)	新規 ⑤/① ×100 (%)	⑥/③ ×100 (%)			
徳島県	令和元年度平均	2,588	11,702	5,629	16,218	1,000	952	1.39	2.18	38.6	16.9	○ 新規求職者1,829人で、対前年同月比は4.8%増加となった。受給資格決定件数は458件(※速報値)で前年同月比1.1%減少、受給者実人員は2,244人で同2.5%増加した。 ○ 有効求人倍率(季節調整値)は、1.19倍で前月と同水準となった。 新季節指数による改訂 完全失業率及び求人倍率(季節調整値)は全数に係る数値で、令和4年12月以前の数値は新季節指数により改訂されている。		
	令和2年度平均	2,494	12,600	4,556	12,819	864	828	1.02	1.83	34.6	18.2			
	令和3年度平均	2,472	12,539	4,988	14,084	848	808	1.12	2.02	34.3	16.2			
	令和4年度平均	2,470	12,885	5,196	14,948	829	794	1.16	2.10	33.6	15.3			
	前年度対比	▲0.1	2.8	4.2	6.1	▲2.2	▲1.7	ポ▲0.04	ポ▲0.08	ポ▲0.7	ポ▲0.9			
	令和4年12月	1,735	11,816	4,820	15,180	656	627	1.28	2.78	37.8	13.0			
	令和5年1月	2,603	12,256	5,290	14,930	617	583	1.22	2.03	23.7	11.0			
	2月	2,566	12,744	5,042	14,796	811	780	1.16	1.96	31.6	15.5			
	3月	2,694	13,384	5,314	15,063	1,081	1,056	1.13	1.97	40.1	19.9			
	4月	3,255	13,748	4,994	14,619	967	901	1.06	1.53	29.7	18.0			
	5月	2,534	13,673	4,857	14,243	900	836	1.04	1.92	35.5	17.2			
	6月	2,494	13,517	4,984	14,255	879	843	1.05	2.00	35.2	16.9			
	7月	2,216	13,011	5,063	14,262	750	697	1.10	2.28	33.8	13.8			
8月	2,289	13,093	4,672	14,158	779	720	1.08	2.04	34.0	15.4				
9月	2,423	13,130	5,225	14,526	848	804	1.11	2.16	35.0	15.4				
10月	2,475	13,265	5,203	14,660	877	812	1.11	2.10	35.4	15.6				
11月	2,124	12,937	4,932	14,689	739	688	1.14	2.32	34.8	13.9				
12月	1,821	12,350	4,822	14,525	734	683	1.18	2.65	40.3	14.2				
対前年同月比(%)		5.0	4.5	0.0	▲4.3	11.9	8.9	ポ▲0.10	ポ▲0.13	ポ▲2.5	ポ▲1.2			
安定所別(12月)	徳島	778	5,752	2,427	7,467	282	300	1.30	3.12	36.2	12.4	有効求人倍率(季節調整値)		
	小松島出張所	134	806	308	753	63	34	0.93	2.30	47.0	11.0	徳島 12月 1.19倍		
	三好	82	470	260	674	32	23	1.43	3.17	39.0	8.8	全国 11月 1.28倍		
	美馬	123	813	227	611	57	46	0.75	1.85	46.3	20.3	労働力調査関係 資料出所:総務省統計局		
	阿南	188	1,095	338	1,245	70	63	1.14	1.80	37.2	18.6	完全失業者数		
	牟岐出張所	42	248	160	338	30	26	1.36	3.81	71.4	16.3	完全失業率		
	吉野川 鳴門	178 296	1,167 1,999	301 801	935 2,502	73 127	63 128	0.80 1.25	1.69 2.71	41.0 42.9	20.9 16.0	季節調整値		
全国	令和4年11月	千件 324	千人 1,827	千人 768	千人 2,313	千件 87	千人 87	1.27	2.37	26.7	11.3	万人 165	% 2.4	% 2.5
	12月	272	1,719	738	2,252	73	73	1.31	2.72	26.8	9.9	158	2.3	2.5
	令和5年1月	392	1,752	822	2,263	67	67	1.29	2.10	17.1	8.2	164	2.4	2.4
	2月	398	1,825	820	2,314	95	95	1.27	2.06	23.8	11.5	174	2.5	2.6
	3月	412	1,914	805	2,336	137	137	1.22	1.95	33.3	17.0	193	2.8	2.8
	4月	496	1,985	762	2,234	103	103	1.13	1.54	20.8	13.5	190	2.7	2.6
	5月	402	2,002	755	2,208	98	98	1.10	1.88	24.4	13.0	188	2.7	2.6
	6月	363	1,979	789	2,215	98	98	1.12	2.17	26.9	12.4	179	2.6	2.5
	7月	339	1,909	752	2,202	85	85	1.15	2.22	25.2	11.3	183	2.6	2.7
	8月	348	1,896	763	2,218	81	81	1.17	2.20	23.4	10.7	186	2.7	2.7
	9月	356	1,894	780	2,229	91	91	1.18	2.19	25.4	11.6	182	2.6	2.6
10月	376	1,913	814	2,269	94	94	1.19	2.16	25.0	11.5	175	2.5	2.5	
11月	319	1,860	734	2,238	86	86	1.20	2.30	27.0	11.8	169	2.4	2.5	

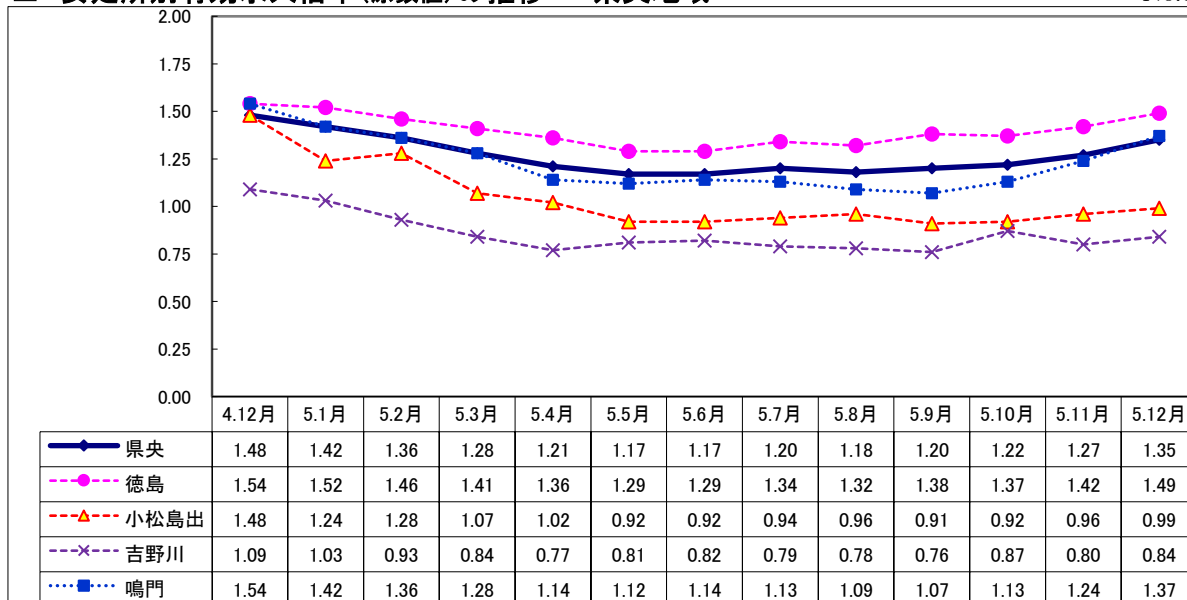
Ⅱ 産業別・規模別 新規求人の状況

No.4

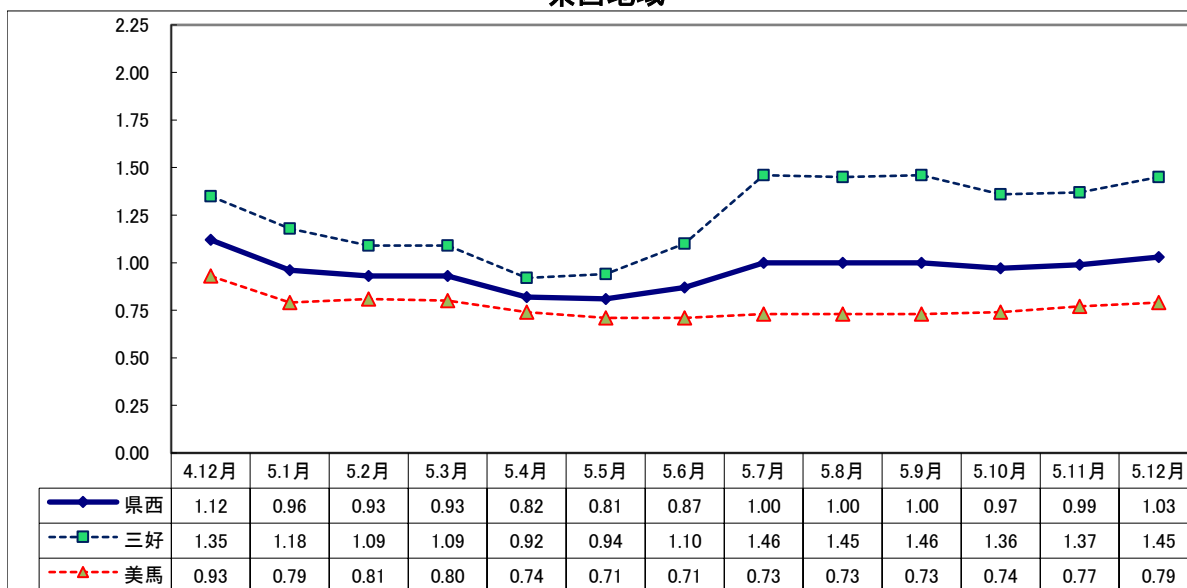
項 目 産 業 ・ 規 模	一般(日雇・学卒を除く)			パートタイムを除く			パートタイム			
	5年 12月 (人)	前年比 (%)	4年 12月 (人)	5年 12月 (人)	前年比 (%)	4年 12月 (人)	5年 12月 (人)	前年比 (%)	4年 12月 (人)	
A, B 農, 林, 漁業 (01~04)	71	12.7	63	29	38.1	21	42	0.0	42	
C 鉱業, 採石業, 砂利採取業 (05)	2	0.0	2	2	0.0	2	0	—	0	
D 建設業 (06~08)	315	▲ 10.0	350	301	▲ 12.0	342	14	75.0	8	
E 製造業 (09~32)	478	25.1	382	340	13.0	301	138	70.4	81	
09 食料品製造業	162	121.9	73	86	126.3	38	76	117.1	35	
10 飲料・たばこ・飼料製造業	13	8.3	12	10	11.1	9	3	0.0	3	
11 繊維工業	20	▲ 39.4	33	14	▲ 12.5	16	6	▲ 64.7	17	
12 木材・木製品製造業	22	▲ 8.3	24	17	▲ 29.2	24	5	—	0	
13 家具・装備品製造業	14	75.0	8	14	100.0	7	0	—	1	
14 パルプ・紙・紙加工品製造業	36	260.0	10	35	250.0	10	1	—	0	
15 印刷・同関連業	6	200.0	2	4	—	0	2	0.0	2	
16 化学工業	40	60.0	25	32	88.2	17	8	0.0	8	
17 石油製品・石炭製品製造業	0	—	0	0	—	0	0	—	0	
18 プラスチック製品製造業	17	54.5	11	16	45.5	11	1	—	0	
19 ゴム製品製造業	0	—	1	0	—	0	0	—	1	
21 窯業・土石製品製造業	17	0.0	17	17	0.0	17	0	—	0	
22 鉄鋼業	10	150.0	4	8	100.0	4	2	—	0	
23 非鉄金属製造業	0	—	0	0	—	0	0	—	0	
24 金属製品製造業	34	▲ 30.6	49	33	▲ 28.3	46	1	▲ 66.7	3	
25 はん用機械器具製造業	9	▲ 43.8	16	9	▲ 35.7	14	0	—	2	
26 生産用機械器具製造業	8	▲ 20.0	10	7	▲ 30.0	10	1	—	0	
27 業務用機械器具製造業	3	▲ 62.5	8	3	▲ 62.5	8	0	—	0	
28 電子部品・デバイス・電子回路製造業	36	16.1	31	11	▲ 64.5	31	25	—	0	
29 電気機械器具製造業	12	33.3	9	12	71.4	7	0	—	2	
30 情報通信機械器具製造業	1	▲ 50.0	2	0	—	1	1	0.0	1	
31 輸送用機械器具製造業	4	▲ 84.6	26	4	▲ 81.8	22	0	—	4	
20,32 その他の製造業	14	27.3	11	8	▲ 11.1	9	6	200.0	2	
F 電気・ガス・熱供給・水道業 (33~36)	4	▲ 42.9	7	2	▲ 60.0	5	2	0.0	2	
G 情報通信業 (37~41)	63	8.6	58	46	▲ 8.0	50	17	112.5	8	
H 運輸業, 郵便業 (42~49)	217	53.9	141	181	52.1	119	36	63.6	22	
I 卸売業, 小売業 (50~61)	587	7.7	545	299	▲ 3.5	310	288	22.6	235	
J 金融業, 保険業 (62~67)	27	▲ 20.6	34	27	22.7	22	0	—	12	
K 不動産業, 物品賃貸業 (68~70)	61	1.7	60	43	▲ 6.5	46	18	28.6	14	
L 学術研究, 専門・技術サービス業 (71~74)	72	▲ 50.7	146	56	▲ 41.1	95	16	▲ 68.6	51	
M 宿泊業, 飲食サービス業 (75~77)	267	9.4	244	87	7.4	81	180	10.4	163	
N 生活関連サービス業, 娯楽業 (78~80)	167	59.0	105	92	61.4	57	75	56.3	48	
O 教育, 学習支援業 (81,82)	85	▲ 13.3	98	48	▲ 7.7	52	37	▲ 19.6	46	
P 医療, 福祉 (83~85)	1,868	▲ 9.1	2,054	1,123	▲ 12.7	1,286	745	▲ 3.0	768	
Q 複合サービス事業 (86, 87)	41	5.1	39	34	13.3	30	7	▲ 22.2	9	
R サービス業 (88~96)	872	2.3	852	586	7.5	545	286	▲ 6.8	307	
S, T 公務・その他 (97,98,99)	244	25.1	195	40	▲ 2.4	41	204	32.5	154	
	5,441	1.2	5,375	3,336	▲ 2.0	3,405	2,105	6.9	1,970	
規 模 別	29人以下	3,094	2.1	3,030	1,848	▲ 1.6	1,878	1,246	8.2	1,152
	30 ~ 99人	1,576	7.8	1,462	988	4.8	943	588	13.3	519
	100 ~ 299人	459	32.3	347	320	15.5	277	139	98.6	70
	300 ~ 499人	155	▲ 54.1	338	124	▲ 47.5	236	31	▲ 69.6	102
	500 ~ 999人	100	▲ 18.0	122	34	9.7	31	66	▲ 27.5	91
	1,000人以上	57	▲ 25.0	76	22	▲ 45.0	40	35	▲ 2.8	36

Ⅲ 安定所別有効求人倍率(原数値)の推移 県央地域

No.5



県西地域



県南地域

