



令和5年11月30日

【照会先】

徳島労働局職業安定部職業安定課

課長 以西 和恵

課長 補佐 大下 貴志

地方労働市場情報官 森下 明

(電話) 088-611-5383

報道関係者 各位

職業安定業務統計速報(令和5年10月分)について

徳島県の有効求人倍率
1.18倍

全国
1.30倍(10月)

四国
1.30倍(10月)
(季節調整値)

1. 概況

- 有効求人倍率(季節調整値)は1.18倍で、前月を0.01ポイント下回った。
- 新規求人倍率(季節調整値)は2.04倍で、前月を0.21ポイント下回った。
- 有効求人数(原数値)は、前年同月比3.3%減(9か月連続)の15,831人、有効求職者数(原数値)は、前年同月比5.3%増(4か月連続)の13,294人となった。
- 正社員の有効求人倍率(原数値)は1.02倍で、前年同月を0.07ポイント下回った。
- 地域別有効求人倍率(原数値)については、以下のとおり。
 - 県央地域(徳島、小松島出張所、鳴門、吉野川管内) 1.22倍(前年同月1.34倍)
 - 県西地域(美馬、三好管内) 0.97倍(前年同月1.06倍)
 - 県南地域(阿南、牟岐出張所管内) 1.17倍(前年同月1.17倍)

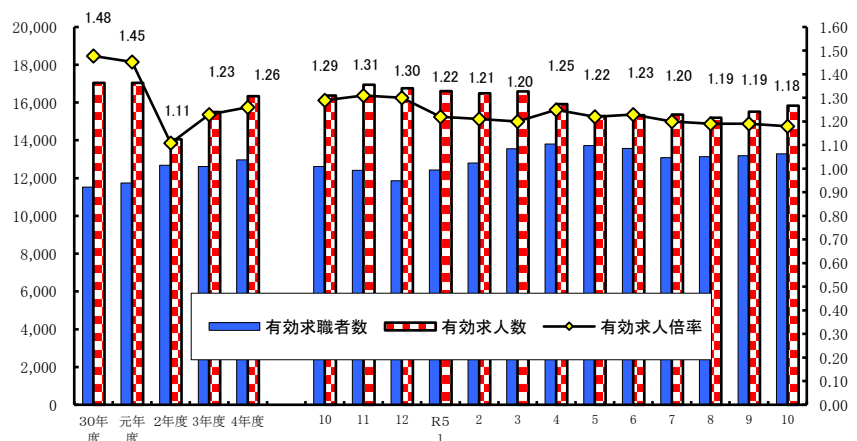
<職業別有効求人倍率>

常用フルタイム

職業別	有効求人倍率
計	1.17
管理的職業従事者	1.17
専門・技術的職業従事者	2.53
事務従事者	0.53
販売従事者	1.52
サービス職業従事者	1.84
保安職業従事者	6.34
農林漁業従事者	0.68
生産工程従事者	1.52
輸送・機械運転従事者	1.56
建設・採掘従事者	3.32
運搬・清掃・包装等従事者	0.49

(参考: 福祉関連職業合計 3.09)

<有効求人倍率の推移(季節調整値)>



令和4年12月以前の数値は新季節指数により改訂されている。
(季節調整法はセンサス局法Ⅱ(X-12-ARIMA)による。)

(注)ハローワークインターネットサービスの機能拡充に伴い、令和3年9月以降の数値には、ハローワークに来所せず、オンライン上で求職登録した求職者数や、求職者がハローワークインターネットサービスの求人に直接応募した就職件数等が含まれている。

2. 新規求人の動き

- ・新規求人数(原数値)は、前年同月比では8.4%減(5か月連続)の5,806人となった。
- ・新規求人数に占める正社員求人の割合は50.7%となり、前年同月を0.5ポイント上回った。
- ・これをパートを含む主な産業分類(大分類)についてみると、前年同月比等で増加したものは、サービス業(他に分類されないもの)11.2%(92人)、情報通信業93.3%(42人)、学術研究、専門技術サービス業41.2%(40人)で、減少したものは、宿泊業、飲食サービス業▲48.9%(▲255人)、卸売業、小売業▲19.4%(▲159人)、医療・福祉▲5.7%(▲116人)などである。

3. 新規求職の動き

- ・新規求職者数(原数値)は、前年同月比9.9%増(2か月連続)の2,481人となった。
- ・パート求職者は前年同月比3.2%増の907人、新規常用求職者は同10.1%増の2,475人となった。
- ・新規常用求職者(パートを除く)の求職理由別状況をみると、前年同月比で在職者は22.5%増(2か月ぶり)、事業主都合離職者26.4%増(4か月連続)、定年到達者15.8%増(2か月ぶり)、自己都合離職者0.2%増(4か月ぶり)、無業者50.6%増(2か月連続)となった。

<年齢別新規常用求職者(パートを除く)>

年齢別	求職者数	前年同月比
計	1,572	14.3%
24歳以下	210	12.9%
25歳～34歳	383	19.7%
35歳～44歳	317	15.7%
45歳～54歳	338	4.6%
55歳～59歳	133	▲0.7%
60歳～64歳	100	17.6%
65歳以上	91	71.7%

<求職理由別新規常用求職者(パートを除く)>

求職理由別	求職者数	構成比	前年同月比
計	1,572	-	14.3%
在職者	523	33.3%	22.5%
離職者	924	58.8%	6.8%
事業主都合	220	14.0%	26.4%
定年到達者	22	1.4%	15.8%
自己都合	656	41.7%	0.2%
自営・その他	22	1.4%	29.4%
無業者	125	8.0%	50.6%

4. 就職の動き

- ・就職件数は前年同月比3.4%増の946件となった。
- ・就職率は前年同月比2.4ポイント減の38.1%となった。

5. 雇用保険の動き

- ・雇用保険被保険者数は199,514人で前年同月比0.3%減少し、資格取得者数は2,181人(同10.7%減)、資格喪失者数は2,584人(同4.6%減)となった。
- ・受給資格決定件数は621件(※速報値)(前年同月613件)で、前年同月比1.3%増(2か月連続)となった。
- ・受給者実人員は2,537人(前年同月2,327人)で、前年同月比9.0%増(4か月連続)となった。

<年齢別雇用保険受給者実人員>

年齢別	実人員	前年同月比
計	2,537	9.0%
29歳以下	344	0.9%
30歳～44歳	639	3.2%
45歳～59歳	906	12.5%
60歳以上	648	15.3%

<産業別雇用保険資格喪失者>

産業別	資格喪失者数	うち事業主都合	事業主都合割合
産業計	2,584	135	5.2%
建設業	200	17	8.5%
製造業	301	15	5.0%
運輸、郵便業	128	14	10.9%
卸売、小売業	269	20	7.4%
医療、福祉	599	25	4.2%
サービス業	380	11	2.9%

6. 県内の雇用失業情勢

一部産業に底堅い推移がみられるものの、求人は緩やかに減少している。
足元の経済情勢等が雇用に与える影響には留意する必要がある。

有効求職者数は高い水準を維持しているため、引き続き、求人・求職のニーズに応じた的確な職業紹介、担当者制による個別支援など、きめ細かな支援を図るとともに、人手不足感が高まる企業への支援として、求職者ニーズに応じた求人条件の見直しを促すとともに、内容の充実等を図る。

I 職業紹介の状況

項目 年月		労働市場											
		1. 一般労働者 { 日雇・学卒 (中学、高校) を除く全数 }											
		求職		求人		就職	充足	求人倍率				就職率	充足率
		① 新求 求職 件 (件)	② 有効 求職 者 数 (人)	③ 新規 求人 数 (人)	④ 有効 求人 数 (人)	⑤ 就 職 件 数 (件)	⑥ 充 足 数 (人)	⑦ 有 効 ④ / ② (倍) 季 節 調 整 値 (倍)		⑧ 新 規 ③ / ① (倍) 季 節 調 整 値 (倍)		新 規 ⑤ / ① ×100 (%)	充 足 率 ⑥ / ③ ×100 (%)
徳 島 県	令和元年度平均	2,600	11,745	5,962	17,048	1,070	1,015	1.45	-	2.29	-	41.2	17.0
	令和2年度平均	2,525	12,689	5,044	14,063	955	914	1.11	-	2.00	-	37.8	18.1
	令和3年度平均	2,499	12,614	5,515	15,501	937	891	1.23	-	2.21	-	37.5	16.2
	令和4年度平均	2,497	12,966	5,698	16,343	910	868	1.26	-	2.28	-	36.4	15.2
	前年度対比	▲ 0.1	2.8	3.3	5.4	▲ 2.9	▲ 2.6	ポ ⁰ 0.03	-	ポ ⁰ 0.07	-	ポ ⁰ ▲ 1.1	ポ ⁰ ▲ 1.0
	令和4年 10月	2,257	12,622	6,338	16,374	915	844	1.30	1.29	2.81	2.52	40.5	13.3
	11月	2,179	12,415	5,778	16,950	846	798	1.37	1.31	2.65	2.34	38.8	13.8
	12月	1,746	11,866	5,375	16,763	778	741	1.41	1.30	3.08	2.27	44.6	13.8
	令和5年 1月	2,742	12,432	5,970	16,609	723	679	1.34	1.22	2.18	2.12	26.4	11.4
	2月	2,576	12,808	5,634	16,495	881	844	1.29	1.21	2.19	2.43	34.2	15.0
	3月	2,707	13,559	5,702	16,599	1,168	1,139	1.22	1.20	2.11	2.23	43.1	20.0
	4月	3,267	13,801	5,485	15,913	1,067	989	1.15	1.25	1.68	2.39	32.7	18.0
	5月	2,551	13,727	5,220	15,280	974	903	1.11	1.22	2.05	2.40	38.2	17.3
	6月	2,508	13,572	5,396	15,338	969	925	1.13	1.23	2.15	2.14	38.6	17.1
	7月	2,241	13,079	5,527	15,365	809	752	1.17	1.20	2.47	2.17	36.1	13.6
8月	2,295	13,139	4,981	15,194	823	762	1.16	1.19	2.17	2.17	35.9	15.3	
9月	2,433	13,185	5,527	15,510	913	864	1.18	1.19	2.27	2.25	37.5	15.6	
10月	2,481	13,294	5,806	15,831	946	876	1.19	1.18	2.34	2.04	38.1	15.1	
対前月比 (%)	-	-	-	-	-	-	-	ポ ⁰ ▲ 0.01	-	ポ ⁰ ▲ 0.21	-	-	-
対前年同月比 (%)	9.9	5.3	▲ 8.4	▲ 3.3	3.4	3.8	ポ ⁰ ▲ 0.11	-	ポ ⁰ ▲ 0.47	-	ポ ⁰ ▲ 2.4	ポ ⁰ 1.8	
安 定 所 別 (10 月 〜)	徳島	1,096	6,213	3,129	8,501	397	431	1.37	-	2.85	-	36.2	13.8
	小松島出張所	179	832	250	764	72	54	0.92	-	1.40	-	40.2	21.6
	三好	101	499	241	678	47	29	1.36	-	2.39	-	46.5	12.0
	美馬	157	842	225	620	80	58	0.74	-	1.43	-	51.0	25.8
	阿南	221	1,147	450	1,328	72	68	1.16	-	2.04	-	32.6	15.1
	牟岐出張所	51	263	102	316	19	11	1.20	-	2.00	-	37.3	10.8
	吉野川 鳴門	239 437	1,278 2,220	426 983	1,108 2,516	96 163	70 155	0.87 1.13	- -	1.78 2.25	- -	40.2 37.3	16.4 15.8
全 国	令和4年 9月	千件 362	千人 1,896	千人 888	千人 2,501	千件 99	千人 99	1.32	1.32	2.45	2.30	27.4	11.2
	10月	362	1,891	925	2,546	99	99	1.35	1.34	2.55	2.33	27.3	10.7
	11月	331	1,840	865	2,567	95	95	1.39	1.35	2.61	2.38	28.7	11.0
	12月	290	1,746	849	2,534	84	84	1.45	1.36	2.93	2.38	29.1	9.9
	令和5年 1月	405	1,782	939	2,562	78	78	1.44	1.35	2.32	2.38	19.3	8.3
	2月	404	1,859	926	2,624	106	106	1.41	1.34	2.29	2.32	26.2	11.4
	3月	420	1,940	898	2,629	150	150	1.36	1.32	2.13	2.29	35.6	16.7
	4月	501	2,001	841	2,490	112	112	1.24	1.32	1.68	2.23	22.4	13.4
	5月	405	2,020	834	2,436	107	107	1.21	1.31	2.06	2.36	26.4	12.8
	6月	367	1,993	874	2,443	107	107	1.23	1.30	2.38	2.32	29.1	12.2
	7月	342	1,921	833	2,427	93	93	1.26	1.29	2.43	2.27	27.1	11.1
	8月	350	1,906	847	2,448	88	88	1.28	1.29	2.42	2.33	25.2	10.4
	9月	358	1,903	858	2,457	98	98	1.29	1.29	2.39	2.22	27.3	11.4

労働市場														
2. 1.のうち中高年齢者(45才以上) (パートを除く)				3. 1.のうち パート					4. 正社員 (パートを除く常用)					
⑩ 新規 求職 件数 (件)	⑪ 有効 求職 者数 (人)	⑫ ⑩のうち 55才以 上の者 (人)	⑬ 就職 件数 (件)	⑭ 新規 求職 件数 (件)	⑮ 有効 求職 者数 (人)	⑯ 新規 求人数 (人)	⑰ 有効 求人数 (人)	⑱ 就職 件数 (件)	新規 求人数 (人)	有効 求人数 (人)	就職 件数 (件)	フルタイム 有効 求職者数 (人)	有効 求人 倍率 (倍)	充足率 (%)
673	3,191	1,693	243	916	4,384	2,417	6,862	442	2,820	8,132	484	7,340	1.11	16.6
673	3,561	1,898	218	918	4,887	1,994	5,474	419	2,456	6,988	417	7,754	0.90	16.6
671	3,487	1,840	209	913	4,978	2,156	5,920	425	2,709	7,766	405	7,592	1.02	14.6
675	3,548	1,885	209	925	5,183	2,205	6,244	403	2,808	8,158	405	7,740	1.05	14.0
0.6	1.7	2.4	0.0	1.3	4.1	2.3	5.5	▲ 5.2	3.7	5.0	0.0	1.9	ポ▲0.03	ポ▲ 0.6
598	3,418	1,762	220	879	5,101	2,501	6,280	382	3,181	8,173	447	7,510	1.09	13.3
578	3,350	1,713	220	781	5,010	2,268	6,529	379	2,738	8,472	392	7,384	1.15	14.1
504	3,213	1,684	179	614	4,750	1,970	6,378	349	2,639	8,278	355	7,097	1.17	13.4
844	3,501	1,907	167	970	4,873	2,265	6,194	326	3,075	8,352	326	7,424	1.13	10.3
717	3,567	1,934	185	938	5,048	2,259	6,161	388	2,649	8,248	391	7,739	1.07	14.4
743	3,852	2,099	259	968	5,296	2,139	6,194	511	2,917	8,528	483	8,127	1.05	16.0
835	3,796	2,080	231	1,486	5,719	2,085	5,866	505	2,785	8,260	465	8,065	1.02	16.2
690	3,752	2,056	213	1,015	5,775	1,938	5,556	471	2,699	8,058	409	7,940	1.01	14.2
670	3,714	2,030	208	966	5,689	2,032	5,624	465	2,783	8,027	410	7,874	1.02	14.5
649	3,656	1,976	184	812	5,316	2,123	5,612	369	2,779	8,056	366	7,732	1.04	12.8
678	3,712	1,989	210	792	5,288	1,775	5,524	353	2,572	7,918	380	7,835	1.01	13.7
678	3,745	2,010	233	920	5,306	2,076	5,636	400	2,826	8,067	423	7,849	1.03	14.3
663	3,736	1,989	222	907	5,293	2,121	5,744	441	2,946	8,185	408	7,995	1.02	12.9
-	-	-	-	-	-	-	-	-	-	-	-	-	-	-
10.9	9.3	12.9	0.9	3.2	3.8	▲ 15.2	▲ 8.5	15.4	▲ 7.4	0.1	▲ 8.7	6.5	ポ▲0.07	ポ▲ 0.4
284	1,745	936	91	364	2,320	1,074	2,995	184	1,570	4,312	171	3,889	1.11	12.0
49	237	128	16	73	346	71	242	34	148	436	32	485	0.90	13.5
26	142	77	11	36	214	113	258	21	119	366	21	285	1.28	10.1
49	233	131	13	64	389	71	193	44	139	393	30	453	0.87	18.0
60	330	192	18	88	495	188	544	33	222	647	32	652	0.99	13.1
14	78	53	6	24	118	33	120	11	50	116	1	145	0.80	0.0
63	373	190	33	90	511	154	411	35	230	592	51	767	0.77	15.7
118	598	282	34	168	900	417	981	79	468	1,323	70	1,319	1.00	14.5
千件	千人	千人	千件	千件	千人	千人	千人	千件	千人	千人	千件	千人		
101	539	276	25	133	726	337	949	45	421	1,187	42	1,165	1.02	10.1
103	535	274	25	135	730	365	976	45	423	1,201	41	1,157	1.04	9.8
98	523	268	24	119	710	348	994	44	392	1,202	40	1,121	1.07	10.1
97	508	264	21	95	665	326	983	38	395	1,181	36	1,059	1.11	9.0
127	527	276	20	142	670	383	1,006	35	418	1,182	33	1,087	1.09	8.0
122	555	292	26	149	700	388	1,046	51	404	1,196	40	1,130	1.06	10.0
126	572	301	34	152	738	362	1,050	78	409	1,205	50	1,181	1.02	10.5
143	576	306	27	208	790	330	975	55	394	1,170	43	1,200	1.03	11.0
114	573	306	26	160	808	329	944	52	390	1,157	42	1,200	1.03	10.7
108	564	300	26	135	800	336	937	51	417	1,169	43	1,184	1.03	10.2
104	550	289	24	120	752	320	922	43	396	1,170	39	1,162	1.02	9.8
104	549	286	24	123	735	333	933	39	398	1,179	38	1,166	1.02	9.5
104	547	284	26	140	746	361	965	47	410	1,182	41	1,163	1.02	10.0

項目 年月		労働市場										※ 今月の動き ※ ○ 10月の新規求人数は、5,806人で対前年同月比 8.4% の減少となった。 これをパートを含む主な産業分類(大分類)についてみると、前年同月比等で増加したものは、サービス業(他に分類されないもの) 11.2% (92人)、情報通信業 93.3% (42人)、学術研究、専門技術サービス業 41.2% (40人)で、減少したものは、宿泊業、飲食サービス業 ▲48.9% (▲255人)、卸売業、小売業 ▲19.4% (▲159人)、医療・福祉 ▲5.7% (▲116人) などである。 また、パートタイム求人は 2,121人で、対前年同月比 15.2% 減少となった。 ○ 新規求職者 2,481人で、対前年同月比は 9.9% 増加となった。受給資格決定件数は 621件(※速報値)で前年同月比 1.3% 増加、受給者実人員は 2,537人で同 9.0% 増加した。 ○ 有効求人倍率(季節調整値)は、1.18倍 で前月を 0.01ポイント下回った。 新季節指数による改訂 完全失業率及び求人倍率(季節調整値)は全数に係る数値で、令和4年12月以前の数値は新季節指数により改訂されている。 有効求人倍率(季節調整値) 徳島 10月 1.18倍 全国 9月 1.29倍 労働力調査関係 資料出所:総務省統計局 完全失業者数 完全失業率 季節調整値			
		1. のうち 5. 常用 { 日雇・学卒(中学、高校)を除く全数 }													
		求職		求人		就職	充足	求人倍率		就職率	充足率				
		① 新規 求 件 数 (件)	② 有効 求 職 者 数 (人)	③ 新規 求 人 数 (人)	④ 有効 求 人 数 (人)	⑤ 就 職 件 数 (件)	⑥ 充 足 数 (人)	⑦ 有 効 ④/② (倍)	⑧ 新規 ③/① (倍)	新規 ⑤/① ×100 (%)	⑥/③ ×100 (%)				
徳島県	令和元年度平均	2,588	11,702	5,629	16,218	1,000	952	1.39	2.18	38.6	16.9	○ 10月の新規求人数は、5,806人で対前年同月比 8.4% の減少となった。 これをパートを含む主な産業分類(大分類)についてみると、前年同月比等で増加したものは、サービス業(他に分類されないもの) 11.2% (92人)、情報通信業 93.3% (42人)、学術研究、専門技術サービス業 41.2% (40人)で、減少したものは、宿泊業、飲食サービス業 ▲48.9% (▲255人)、卸売業、小売業 ▲19.4% (▲159人)、医療・福祉 ▲5.7% (▲116人) などである。 また、パートタイム求人は 2,121人で、対前年同月比 15.2% 減少となった。 ○ 新規求職者 2,481人で、対前年同月比は 9.9% 増加となった。受給資格決定件数は 621件(※速報値)で前年同月比 1.3% 増加、受給者実人員は 2,537人で同 9.0% 増加した。 ○ 有効求人倍率(季節調整値)は、1.18倍 で前月を 0.01ポイント下回った。 新季節指数による改訂 完全失業率及び求人倍率(季節調整値)は全数に係る数値で、令和4年12月以前の数値は新季節指数により改訂されている。 有効求人倍率(季節調整値) 徳島 10月 1.18倍 全国 9月 1.29倍 労働力調査関係 資料出所:総務省統計局 完全失業者数 完全失業率 季節調整値			
	令和2年度平均	2,494	12,600	4,556	12,819	864	828	1.02	1.83	34.6	18.2				
	令和3年度平均	2,472	12,539	4,988	14,084	848	808	1.12	2.02	34.3	16.2				
	令和4年度平均	2,470	12,907	5,196	14,948	829	794	1.16	2.10	33.6	15.3				
	前年度対比	▲0.1	2.9	4.2	6.1	▲2.2	▲1.7	ポ▲0.04	ポ▲0.08	ポ▲0.7	ポ▲0.9				
	令和4年 10月	2,247	12,574	5,799	15,116	853	800	1.20	2.58	38.0	13.8				
	11月	2,164	12,631	5,127	15,480	781	746	1.23	2.37	36.1	14.6				
	12月	1,735	11,816	4,820	15,180	656	627	1.28	2.78	37.8	13.0				
	令和5年 1月	2,603	12,256	5,290	14,930	617	583	1.22	2.03	23.7	11.0				
	2月	2,566	12,744	5,042	14,796	811	780	1.16	1.96	31.6	15.5				
3月	2,694	13,384	5,314	15,063	1,081	1,056	1.13	1.97	40.1	19.9					
4月	3,255	13,748	4,994	14,619	967	901	1.06	1.53	29.7	18.0					
5月	2,534	13,673	4,857	14,243	900	836	1.04	1.92	35.5	17.2					
6月	2,494	13,517	4,984	14,255	879	843	1.05	2.00	35.2	16.9					
7月	2,216	13,011	5,063	14,262	750	697	1.10	2.28	33.8	13.8					
8月	2,289	13,093	4,672	14,158	779	720	1.08	2.04	34.0	15.4					
9月	2,423	13,130	5,225	14,526	848	804	1.11	2.16	35.0	15.4					
10月	2,475	13,266	5,203	14,660	877	812	1.11	2.10	35.4	15.6					
対前年同月比(%)		10.1	5.5	▲10.3	▲3.0	2.8	1.5	ポ▲0.09	ポ▲0.48	ポ▲2.6	ポ1.8				
安定所別(10月)	徳島	1,095	6,196	2,680	7,646	369	393	1.23	2.45	33.7	14.7	完全失業者数 完全失業率 季節調整値			
	小松島出張所	177	828	221	720	67	45	0.87	1.25	37.9	20.4				
	三好	101	498	241	666	45	29	1.34	2.39	44.6	12.0				
	美馬	157	842	222	609	74	55	0.72	1.41	47.1	24.8				
	阿南	219	1,143	445	1,310	65	65	1.15	2.03	29.7	14.6				
	牟岐出張所	51	263	97	308	14	9	1.17	1.90	27.5	9.3				
	吉野川	239	1,278	418	1,081	94	68	0.85	1.75	39.3	16.3				
	鳴門	436	2,218	879	2,320	149	148	1.05	2.02	34.2	16.8				
	令和4年 9月	千件	千人	千人	千人	千件	千人						万人	%	%
	10月	360	1,886	805	2,266	91	91	1.20	2.23	25.4	11.4		187	2.7	2.6
11月	324	1,827	768	2,313	87	87	1.27	2.37	26.7	11.3	165	2.4	2.5		
12月	272	1,719	738	2,252	73	73	1.31	2.72	26.8	9.9	158	2.3	2.5		
令和5年 1月	392	1,752	822	2,263	67	67	1.29	2.10	17.1	8.2	164	2.4	2.4		
2月	398	1,825	820	2,314	95	95	1.27	2.06	23.8	11.5	174	2.5	2.6		
3月	412	1,914	805	2,336	137	137	1.22	1.95	33.3	17.0	193	2.8	2.8		
4月	496	1,985	762	2,234	103	103	1.13	1.54	20.8	13.5	190	2.7	2.6		
5月	402	2,002	755	2,208	98	98	1.10	1.88	24.4	13.0	188	2.7	2.6		
6月	363	1,979	789	2,215	98	98	1.12	2.17	26.9	12.4	179	2.6	2.5		
7月	339	1,909	752	2,202	85	85	1.15	2.22	25.2	11.3	183	2.6	2.7		
8月	348	1,896	763	2,218	81	81	1.17	2.20	23.4	10.7	186	2.7	2.7		
9月	356	1,894	780	2,229	91	91	1.18	2.19	25.4	11.6	182	2.6	2.6		

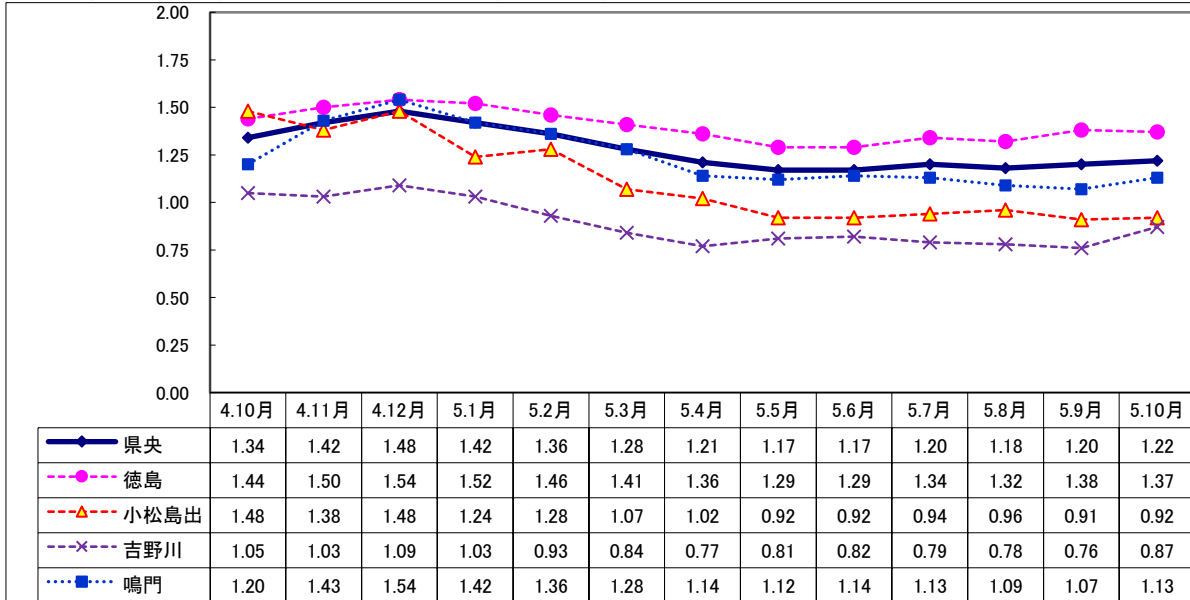
Ⅱ 産業別・規模別 新規求人の状況

No.4

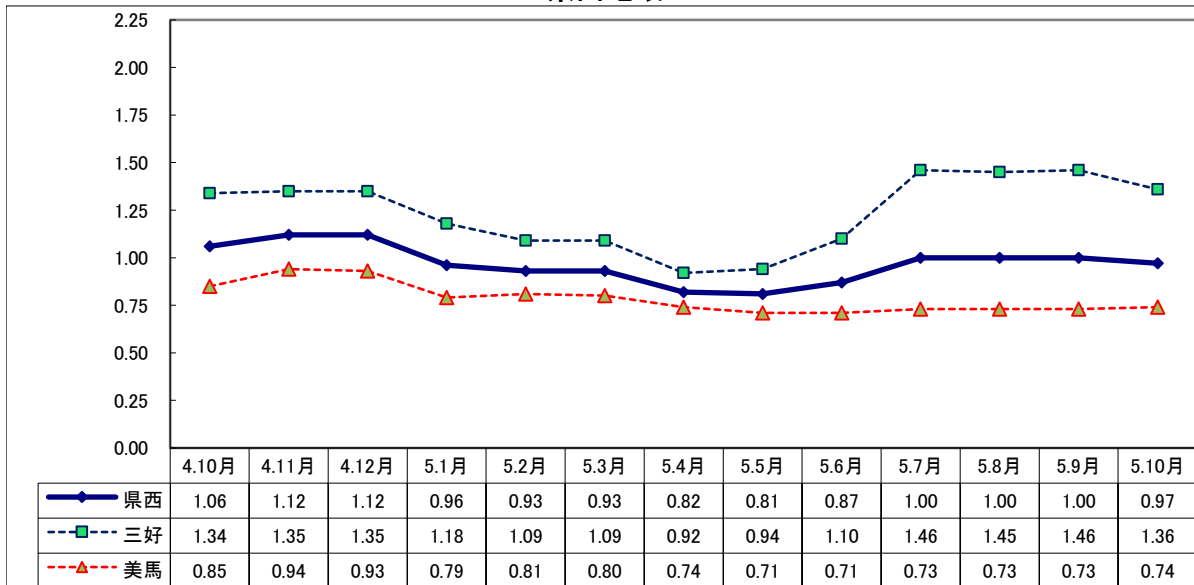
項 目 産 業 ・ 規 模	一般(日雇・学卒を除く)			パートタイムを除く			パートタイム		
	5年 10月 (人)	前年比 (%)	4年 10月 (人)	5年 10月 (人)	前年比 (%)	4年 10月 (人)	5年 10月 (人)	前年比 (%)	4年 10月 (人)
A, B 農, 林, 漁業 (01~04)	93	▲ 40.8	157	33	▲ 10.8	37	60	▲ 50.0	120
C 鉱業, 採石業, 砂利採取業 (05)	3	▲ 83.3	18	3	▲ 81.3	16	0	—	2
D 建設業 (06~08)	499	▲ 5.7	529	487	▲ 5.3	514	12	▲ 20.0	15
E 製造業 (09~32)	524	5.2	498	355	4.1	341	169	7.6	157
09 食料品製造業	151	▲ 5.0	159	68	4.6	65	83	▲ 11.7	94
10 飲料・たばこ・飼料製造業	6	200.0	2	0	—	2	6	—	0
11 繊維工業	24	▲ 22.6	31	20	▲ 13.0	23	4	▲ 50.0	8
12 木材・木製品製造業	23	▲ 34.3	35	18	▲ 35.7	28	5	▲ 28.6	7
13 家具・装備品製造業	9	50.0	6	9	50.0	6	0	—	0
14 パルプ・紙・紙加工品製造業	21	▲ 40.0	35	18	▲ 40.0	30	3	▲ 40.0	5
15 印刷・同関連業	25	31.6	19	12	▲ 25.0	16	13	333.3	3
16 化学工業	37	▲ 22.9	48	30	▲ 14.3	35	7	▲ 46.2	13
17 石油製品・石炭製品製造業	2	—	0	1	—	0	1	—	0
18 プラスチック製品製造業	5	▲ 44.4	9	1	▲ 75.0	4	4	▲ 20.0	5
19 ゴム製品製造業	4	▲ 20.0	5	1	0.0	1	3	▲ 25.0	4
21 窯業・土石製品製造業	32	77.8	18	27	68.8	16	5	150.0	2
22 鉄鋼業	1	0.0	1	1	—	0	0	—	1
23 非鉄金属製造業	0	—	0	0	—	0	0	—	0
24 金属製品製造業	44	▲ 6.4	47	42	▲ 2.3	43	2	▲ 50.0	4
25 はん用機械器具製造業	21	90.9	11	16	77.8	9	5	150.0	2
26 生産用機械器具製造業	30	7.1	28	30	11.1	27	0	—	1
27 業務用機械器具製造業	0	—	0	0	—	0	0	—	0
28 電子部品・デバイス・電子回路製造業	19	35.7	14	10	▲ 9.1	11	9	200.0	3
29 電気機械器具製造業	26	116.7	12	15	50.0	10	11	450.0	2
30 情報通信機械器具製造業	0	—	0	0	—	0	0	—	0
31 輸送用機械器具製造業	26	73.3	15	20	53.8	13	6	200.0	2
20,32 その他の製造業	18	500.0	3	16	700.0	2	2	100.0	1
F 電気・ガス・熱供給・水道業 (33~36)	10	100.0	5	8	60.0	5	2	—	0
G 情報通信業 (37~41)	87	93.3	45	52	73.3	30	35	133.3	15
H 運輸業, 郵便業 (42~49)	190	▲ 14.8	223	142	▲ 18.9	175	48	0.0	48
I 卸売業, 小売業 (50~61)	659	▲ 19.4	818	374	▲ 6.0	398	285	▲ 32.1	420
J 金融業, 保険業 (62~67)	25	0.0	25	20	33.3	15	5	▲ 50.0	10
K 不動産業, 物品賃貸業 (68~70)	44	▲ 29.0	62	30	▲ 45.5	55	14	100.0	7
L 学術研究, 専門・技術サービス業 (71~74)	137	41.2	97	78	0.0	78	59	210.5	19
M 宿泊業, 飲食サービス業 (75~77)	266	▲ 48.9	521	86	▲ 51.1	176	180	▲ 47.8	345
N 生活関連サービス業, 娯楽業 (78~80)	182	▲ 20.5	229	73	▲ 34.8	112	109	▲ 6.8	117
O 教育, 学習支援業 (81,82)	126	1.6	124	62	▲ 7.5	67	64	12.3	57
P 医療, 福祉 (83~85)	1,908	▲ 5.7	2,024	1,169	▲ 5.0	1,230	739	▲ 6.9	794
Q 複合サービス事業 (86, 87)	39	▲ 7.1	42	14	▲ 12.5	16	25	▲ 3.8	26
R サービス業 (88~96)	913	11.2	821	648	24.4	521	265	▲ 11.7	300
S, T 公務・その他 (97,98,99)	101	1.0	100	51	0.0	51	50	2.0	49
	5,806	▲ 8.4	6,338	3,685	▲ 4.0	3,837	2,121	▲ 15.2	2,501
規 模 別									
29人以下	3,436	▲ 13.3	3,964	2,157	▲ 8.0	2,345	1,279	▲ 21.0	1,619
30 ~ 99人	1,646	2.3	1,609	1,038	4.7	991	608	▲ 1.6	618
100 ~ 299人	545	5.6	516	404	12.2	360	141	▲ 9.6	156
300 ~ 499人	83	▲ 25.2	111	53	▲ 36.9	84	30	11.1	27
500 ~ 999人	65	▲ 36.9	103	18	▲ 48.6	35	47	▲ 30.9	68
1,000人以上	31	▲ 11.4	35	15	▲ 31.8	22	16	23.1	13

Ⅲ 安定所別有効求人倍率(原数値)の推移 県央地域

No.5



県西地域



県南地域

