



報道関係者 各位

令和5年11月30日

【照会先】

徳島労働局職業安定部職業安定課

課長 以西和恵

課長補佐 大下貴志

地方職業指導官 丸山ひとみ

(電話番号) 088-611-5383

令和6年3月新規学校卒業予定者(高卒・大卒)の就職内定状況等を取りまとめ

～令和5年10月末の新規高卒就職内定率は82.3%～

(学校または安定所を通じた就職を希望する生徒の状況の集計)

～令和5年10月末の新規大卒就職内定率は52.4%～

「徳島新卒者等人材確保推進本部」(本部長 竹中郁子徳島労働局長)は、令和6年3月新規学校卒業予定者の求人・求職・就職内定状況(令和5年10月末現在)(速報値)を取りまとめました。その概要は次のとおりです。

I 新規高等学校卒業予定者

1 就職内定状況

(1)求職者(就職希望者数)は1,004人、前年同期(1,081人)に比べ77人(7.1%)減少した。

(2)就職内定者は826人、前年同期(877人)に比べ51人(5.8%)減少した。

(3)就職内定率は82.3%、前年同期(81.1%)を1.2ポイント上回った。

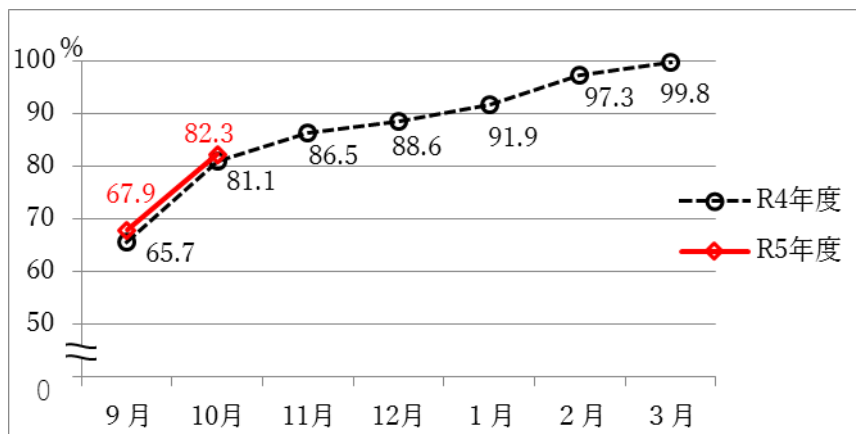
令和5年度

$$\frac{826 \text{人 (就職内定者数)}}{1,004 \text{人 (就職希望者数)}} = 82.3\%$$

令和4年度

$$\frac{877 \text{人 (就職内定者数)}}{1,081 \text{人 (就職希望者数)}} = 81.1\%$$

※学校または安定所を通じた就職を希望する生徒の状況の集計



2 求人の状況

県内の安定所で受理した求人数は2,842人で、前年同期(2,534人)に比べて308人(12.2%)増加した。

3 県内就職希望者の状況

- (1) 県内就職希望者は803人、前年同期(859人)に比べ56人(6.5%)減少した。
- (2) 県内就職内定者は641人、前年同期(677人)に比べ36人(5.3%)減少した。
- (3) 県内就職内定率は79.8%、前年同期(78.8%)を1.0ポイント上回った。

4 求人倍率

県内就職希望者の求人倍率は3.09倍で、前年同期(2.72倍)に比べ0.37ポイント上回った。

II 新規大学卒業予定者

1 就職内定状況(届出済分)について

- (1) 求職者(就職希望者)は2,206人、前年同期(2,215人)に比べて、9人(0.4%)減少した。
- (2) 就職内定者は1,157人、前年同期(1,053人)に比べて、104人(9.9%)増加した。
- (3) 就職内定率は52.4%、前年同期(47.5%)を4.9ポイント上回った。

※本調査は、徳島労働局管内の各ハローワークが、未内定学生への就職支援のために、学校が既に把握している範囲での内定状況等を報告していただいた数の集計であり、内定を受けていても学校に届出していない学生は未内定として計上されません。文部科学省と厚生労働省が、共同で調査して公表している全国の数値と直接比較できるものではありません。

2 求人の状況について

県内・外の事業所から大学に提出された求人数は592,077人で前年同期(485,198人)に比べ、106,879人(22.0%)増加した。

III 就職支援の取組

- (1) 徳島労働局においては、新卒者等の就職支援を重点施策として推進し、若者と企業のマッチングの強化に取り組んでおり、引き続き、各学校との連携を密にし未内定生徒を把握したうえで、就職支援ナビゲーターによる求人情報の提供、職業相談等、きめ細かな個別支援に取り組む。
- (2) 企業の若年人材への採用意欲は依然として高い状況が続いていることから、引き続き、企業に対する求人充足支援に取り組む。

新規高等学校卒業予定者の就職内定状況等（徳島県）

	平成26年度	平成27年度	平成28年度	平成29年度	平成30年度	令和元年度	令和2年度	令和3年度	令和4年度	令和5年度		
	(平成27年3月卒)	(平成28年3月卒)	(平成29年3月卒)	(平成30年3月卒)	(平成31年3月卒)	(令和2年3月卒)	(令和3年3月卒)	(令和4年3月卒)	(令和5年3月卒)	(令和6年3月卒)	対前年増減数	対前年増減率
① 就職希望者数	1,464人	1,393人	1,414人	1,409人	1,456人	1,410人	1,178人	1,091人	1,081人	1,004人	▲77人	▲7.1%
② うち県内就職希望者数	1,117人	1,092人	1,072人	1,110人	1,136人	1,054人	916人	885人	859人	803人	▲56人	▲6.5%
③ 求人数	1,643人	1,851人	2,109人	2,416人	2,445人	2,483人	2,055人	2,242人	2,534人	2,842人	308人	12.2%
④ うち県内就職場所求人数	1,565人	1,757人	1,981人	2,297人	2,300人	2,351人	1,947人	2,115人	2,338人	2,485人	147人	6.3%
県内求人倍率 (④/②)	1.40倍	1.61倍	1.85倍	2.07倍	2.02倍	2.23倍	2.13倍	2.39倍	2.72倍	3.09倍	0.37ポ	-
⑤ 就職内定者数	1,117人	1,122人	1,139人	1,113人	1,179人	1,137人	793人	898人	877人	826人	▲51人	▲5.8%
⑥ うち県内就職内定者数	810人	842人	829人	847人	885人	809人	578人	716人	677人	641人	▲36人	▲5.3%
就職内定率 (⑤/①)	76.3%	80.5%	80.6%	79.0%	81.0%	80.6%	67.3%	82.3%	81.1%	82.3%	1.2ポ	-
県内就職内定率 (⑥/②)	72.5%	77.1%	77.3%	76.3%	77.9%	76.8%	63.1%	80.9%	78.8%	79.8%	1.0ポ	-

※ 各卒業年次の数値は各年度における10月末現在の速報値である。

	卒業予定者数	就職希望者数	就職希望者の割合
令和5年度	5,416人	1,004人	18.5%
令和4年度	5,721人	1,081人	18.9%

	就職希望者数	うち県内就職希望者数	県内就職希望者の割合
令和5年度	1,004人	803人	80.0%
令和4年度	1,081人	859人	79.5%

新規大学卒業予定者の就職内定状況等（徳島県）

	平成26年度	平成27年度	平成28年度	平成29年度	平成30年度	令和元年度	令和2年度	令和3年度	令和4年度	令和5年度		
	(平成27年3月卒)	(平成28年3月卒)	(平成29年3月卒)	(平成30年3月卒)	(平成31年3月卒)	(令和2年3月卒)	(令和3年3月卒)	(令和4年3月卒)	(令和5年3月卒)	(令和6年3月卒)	対前年増減数	対前年増減率
① 就職希望者数	2,149人	2,206人	2,223人	2,171人	2,126人	2,041人	2,120人	2,094人	2,215人	2,206人	▲9人	▲0.4%
② うち県内就職希望者数	922人	904人	968人	942人	930人	905人	869人	708人	898人	874人	▲24人	▲2.7%
③ 求人数	229,377人	267,066人	241,762人	328,938人	388,196人	445,960人	372,375人	341,379人	485,198人	592,077人	106,879人	22.0%
④ うち県内就職場所求人数	2,233人	2,777人	2,749人	2,809人	3,255人	4,558人	2,729人	2,649人	3,347人	3,411人	64人	1.9%
県内求人倍率 (④/②)	2.42倍	3.07倍	2.84倍	2.98倍	3.50倍	5.04倍	3.14倍	3.74倍	3.73倍	3.90倍	0.17ポ	-
⑤ 就職内定者数	954人	1,125人	1,122人	1,260人	1,225人	1,352人	1,140人	1,027人	1,053人	1,157人	104人	9.9%
⑥ うち県内就職内定者数	392人	456人	467人	531人	502人	583人	464人	422人	382人	445人	63人	16.5%
就職内定率 (⑤/①)	44.4%	51.0%	50.5%	58.0%	57.6%	66.2%	53.8%	49.0%	47.5%	52.4%	4.9ポ	-
県内就職内定率 (⑥/②)	42.5%	50.4%	48.2%	56.4%	54.0%	64.4%	53.4%	59.6%	42.5%	50.9%	8.4ポ	-

※ 各卒業年次の数値は各年度における10月末現在の速報値である。

	卒業予定者数	就職希望者数	就職希望者の割合
令和5年度	2,713人	2,206人	81.3%
令和4年度	2,786人	2,215人	79.5%

	就職希望者数	うち県内就職希望者数	県内就職希望者の割合
令和5年度	2,206人	874人	39.6%
令和4年度	2,215人	898人	40.5%