



令和5年8月28日

【照会先】

徳島労働局職業安定部職業安定課

課長 以西 和志  
補佐 大下 貴志  
地方労働市場情報官 森下 明実  
(電話) 088-611-5383

報道関係者 各位

## 職業安定業務統計速報(令和5年7月分)について

徳島県の有効求人倍率  
1.20倍

全国  
1.29倍(7月)

四国  
1.30倍(7月)  
(季節調整値)

### 1. 概況

- 有効求人倍率(季節調整値)は1.20倍で、前月を0.03ポイント下回った。
- 新規求人倍率(季節調整値)は2.17倍で、前月を0.03ポイント上回った。
- 有効求人数(原数値)は、前年同月比6.1%減(6か月連続)の15,365人、有効求職者数(原数値)は、前年同月比0.6%増(2か月ぶり)の13,079人となった。
- 正社員の有効求人倍率(原数値)は1.04倍で、前年同月を0.02ポイント下回った。
- 地域別有効求人倍率(原数値)については、以下のとおり。
  - 県央地域(徳島、小松島出張所、鳴門、吉野川管内) 1.20倍(前年同月1.32倍)
  - 県西地域(美馬、三好管内) 1.00倍(前年同月1.07倍)
  - 県南地域(阿南、牟岐出張所管内) 1.19倍(前年同月1.01倍)

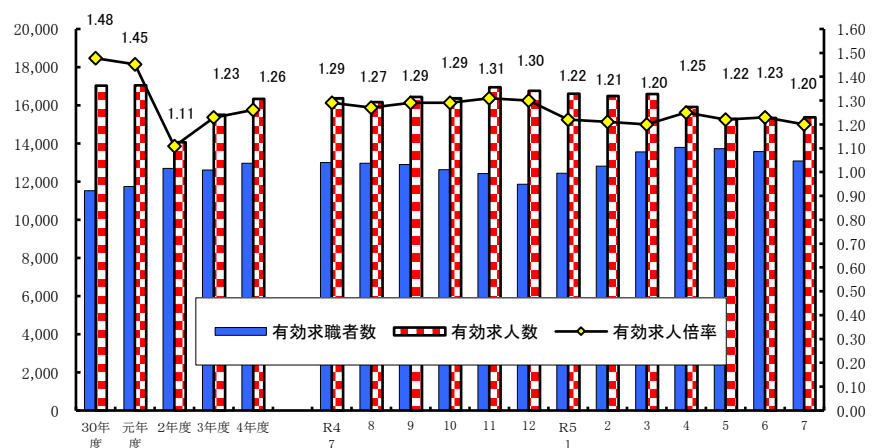
#### <職業別有効求人倍率>

常用フルタイム

職業別	有効求人倍率
計	1.18
管理的職業従事者	1.05
専門・技術的職業従事者	2.30
事務従事者	0.50
販売従事者	1.58
サービス職業従事者	1.94
保安職業従事者	8.14
農林漁業従事者	0.77
生産工程従事者	1.48
輸送・機械運転従事者	1.53
建設・採掘従事者	3.76
運搬・清掃・包装等従事者	0.50

(参考:福祉関連職業合計 2.95)

#### <有効求人倍率の推移(季節調整値)>



令和4年12月以前の数値は新季節指数により改訂されている。  
(季節調整法はセンサス局法Ⅱ(X-12-ARIMA)による。)

(注)ハローワークインターネットサービスの機能拡充に伴い、令和3年9月以降の数値には、ハローワークに来所せず、オンライン上で求職登録した求職者数や、求職者がハローワークインターネットサービスの求人へ直接応募した就職件数等が含まれている。

## 2. 新規求人の動き

- ・新規求人数(原数値)は、前年同月比では13.1%減(2か月連続)の5,527人となった。
- ・新規求人数に占める正社員求人の割合は50.3%となり、前年同月を0.2ポイント下回った。
- ・これをパートを含む主な産業分類(大分類)についてみると、前年同月比等で増加したものは、製造業13.1%(63人)、情報通信業108.3%(39人)、公務、その他45.2%(33人)で、減少したものは、医療・福祉▲11.1%(▲224人)、卸売業、小売業▲24.4%(▲195人)、建設業▲25.9%(▲155人)などである。

## 3. 新規求職の動き

- ・新規求職者数(原数値)は、前年同月比1.4%増(5か月ぶり)の2,241人となった。
- ・パート求職者は前年同月比7.4%増の812人、新規常用求職者は同2.2%増の2,216人となった。
- ・新規常用求職者(パートを除く)の求職理由別状況をみると、前年同月比で在職者は7.8%減(10か月連続)、事業主都合離職者0.5%増(13か月ぶり)、定年到達者150.0%増(3か月連続)、自己都合離職者1.9%減(2か月ぶり)、無業者18.8%増(2か月連続)となった。

<年齢別新規常用求職者(パートを除く)>

年齢別	求職者数	前年同月比
計	1,410	▲ 1.1%
24歳以下	176	▲ 13.7%
25歳～34歳	354	1.7%
35歳～44歳	248	▲ 11.7%
45歳～54歳	322	▲ 6.7%
55歳～59歳	129	30.3%
60歳～64歳	112	47.4%
65歳以上	69	▲ 5.5%

<求職理由別新規常用求職者(パートを除く)>

求職理由別	求職者数	構成比	前年同月比
計	1,410	-	▲ 1.1%
在職者	462	32.8%	▲ 7.8%
離職者	853	60.5%	0.9%
事業主都合	192	13.6%	0.5%
定年到達者	30	2.1%	150.0%
自己都合	610	43.3%	▲ 1.9%
自営・その他	19	1.3%	46.2%
無業者	95	6.7%	18.8%

## 4. 就職の動き

- ・就職件数は前年同月比0.4%減の809件となった。
- ・就職率は前年同月比0.6ポイント減の36.1%となった。

## 5. 雇用保険の動き

- ・雇用保険被保険者数は200,059人で前年同月比0.4%減少し、資格取得者数は1,987人(同10.7%減)、資格喪失者数は2,393人(同1.4%増)となった。
- ・受給資格決定件数は587件(※速報値)(前年同月565件)で、前年同月比3.9%増(2か月連続)となった。
- ・受給者実人員は2,740人(前年同月2,628人)で、前年同月比4.3%増(2か月ぶり)となった。

<年齢別雇用保険受給者実人員>

年齢別	実人員	前年同月比
計	2,740	4.3%
29歳以下	374	0.3%
30歳～44歳	659	0.3%
45歳～59歳	932	3.1%
60歳以上	775	11.7%

<産業別雇用保険資格喪失者>

産業別	資格喪失者数	うち事業主都合	事業主都合割合
産業計	2,393	141	5.9%
建設業	159	11	6.9%
製造業	311	17	5.5%
運輸郵便業	129	14	10.9%
卸売、小売業	243	18	7.4%
医療、福祉	541	20	3.7%
サービス業	411	11	2.7%

## 6. 県内の雇用失業情勢

求人の動きは緩やかになっている。

足元の経済情勢等が雇用に与える影響には留意する必要がある。

有効求職者数は高い水準を維持しているため、引き続き、求人・求職者のニーズや状況に応じた的確な職業紹介および職業訓練への誘導、さらに担当者制による積極的な個別支援など、きめ細かな就職支援を図っていく。

I 職業紹介の状況

項目 年月		労働市場											
		1. 一般労働者 { 日雇・学卒 ( 中学、高校 ) を除く全数 }											
		求職		求人		就職	充足	求人倍率				就職率	充足率
		① 新求 件数 (件)	② 有効 求職 者数 (人)	③ 新規 求人数 (人)	④ 有効 求人数 (人)	⑤ 就職 件数 (件)	⑥ 充足 数 (人)	⑦ 有効 ④ / ② (倍)		⑧ 新規 ③ / ① (倍)		新規 ⑤ / ① ×100 (%)	⑥ / ③ ×100 (%)
徳島県	令和元年度平均	2,600	11,745	5,962	17,048	1,070	1,015	1.45	-	2.29	-	41.2	17.0
	令和2年度平均	2,525	12,689	5,044	14,063	955	914	1.11	-	2.00	-	37.8	18.1
	令和3年度平均	2,499	12,614	5,515	15,501	937	891	1.23	-	2.21	-	37.5	16.2
	令和4年度平均	2,497	12,966	5,698	16,343	910	868	1.26	-	2.28	-	36.4	15.2
	前年度対比	▲ 0.1	2.8	3.3	5.4	▲ 2.9	▲ 2.6	ポ0.03	-	ポ0.07	-	ポ▲ 1.1	ポ▲ 1.0
	令和4年 7月	2,210	12,999	6,357	16,367	812	769	1.26	1.29	2.88	2.54	36.7	12.1
	8月	2,311	12,965	5,044	16,171	815	776	1.25	1.27	2.18	2.21	35.3	15.4
	9月	2,426	12,903	5,771	16,442	935	894	1.27	1.29	2.38	2.32	38.5	15.5
	10月	2,257	12,622	6,338	16,374	915	844	1.30	1.29	2.81	2.52	40.5	13.3
	11月	2,179	12,415	5,778	16,950	846	798	1.37	1.31	2.65	2.34	38.8	13.8
	12月	1,746	11,866	5,375	16,763	778	741	1.41	1.30	3.08	2.27	44.6	13.8
	令和5年 1月	2,742	12,432	5,970	16,609	723	679	1.34	1.22	2.18	2.12	26.4	11.4
	2月	2,576	12,808	5,634	16,495	881	844	1.29	1.21	2.19	2.43	34.2	15.0
	3月	2,707	13,559	5,702	16,599	1,168	1,139	1.22	1.20	2.11	2.23	43.1	20.0
	4月	3,267	13,801	5,485	15,913	1,067	989	1.15	1.25	1.68	2.39	32.7	18.0
5月	2,551	13,727	5,220	15,280	974	903	1.11	1.22	2.05	2.40	38.2	17.3	
6月	2,508	13,572	5,396	15,338	969	925	1.13	1.23	2.15	2.14	38.6	17.1	
7月	2,241	13,079	5,527	15,365	809	752	1.17	1.20	2.47	2.17	36.1	13.6	
対前月比 (%)		-	-	-	-	-	-	-	ポ▲ 0.03	-	ポ0.03	-	-
対前年同月比 (%)		1.4	0.6	▲ 13.1	▲ 6.1	▲ 0.4	▲ 2.2	ポ▲ 0.09	-	ポ▲ 0.41	-	ポ▲ 0.6	ポ 1.5
安定所別 (7月)	徳島	969	6,062	3,017	8,113	355	368	1.34	-	3.11	-	36.6	12.2
	小松島出張所	159	836	259	786	47	38	0.94	-	1.63	-	29.6	14.7
	三好	84	481	278	702	46	37	1.46	-	3.31	-	54.8	13.3
	美馬	147	842	207	617	64	44	0.73	-	1.41	-	43.5	21.3
	阿南	214	1,143	538	1,307	73	60	1.14	-	2.51	-	34.1	11.2
	牟岐出張所	23	242	91	340	20	14	1.40	-	3.96	-	87.0	15.4
	吉野川 鳴門	229 416	1,292 2,181	287 850	1,026 2,474	69 135	54 137	0.79 1.13	- -	1.25 2.04	- -	30.1 32.5	18.8 16.1
全国	令和4年 6月	千件 386	千人 2,041	千人 892	千人 2,439	千件 111	千人 111	1.19	1.27	2.31	2.24	28.9	12.5
	7月	341	1,938	855	2,436	95	95	1.26	1.28	2.51	2.32	27.8	11.1
	8月	358	1,913	839	2,474	90	90	1.29	1.31	2.34	2.30	25.2	10.8
	9月	362	1,896	888	2,501	99	99	1.32	1.32	2.45	2.30	27.4	11.2
	10月	362	1,891	925	2,546	99	99	1.35	1.34	2.55	2.33	27.3	10.7
	11月	331	1,840	865	2,567	95	95	1.39	1.35	2.61	2.38	28.7	11.0
	12月	290	1,746	849	2,534	84	84	1.45	1.36	2.93	2.38	29.1	9.9
	令和5年 1月	405	1,782	939	2,562	78	78	1.44	1.35	2.32	2.38	19.3	8.3
	2月	404	1,859	926	2,624	106	106	1.41	1.34	2.29	2.32	26.2	11.4
	3月	420	1,940	898	2,629	150	150	1.36	1.32	2.13	2.29	35.6	16.7
	4月	501	2,001	841	2,490	112	112	1.24	1.32	1.68	2.23	22.4	13.4
	5月	405	2,020	834	2,436	107	107	1.21	1.31	2.06	2.36	26.4	12.8
	6月	367	1,993	874	2,443	107	107	1.23	1.30	2.38	2.32	29.1	12.2

労働市場														
2. 1.のうち中高年齢者(45才以上) (パートを除く)				3. 1.のうち パート					4. 正社員 (パートを除く常用)					
⑩ 新規 求職 件数 (件)	⑪ 有効 求職 者数 (人)	⑫ ⑩のうち 55才以 上の者 (人)	⑬ 就職 件数 (件)	⑭ 新規 求職 件数 (件)	⑮ 有効 求職 者数 (人)	⑯ 新規 求人数 (人)	⑰ 有効 求人数 (人)	⑱ 就職 件数 (件)	新規 求人数 (人)	有効 求人数 (人)	就職 件数 (件)	フルタイム 有効 求職者数 (人)	有効 求人 倍率 (倍)	充足率 (%)
673	3,191	1,693	243	916	4,384	2,417	6,862	442	2,820	8,132	484	7,340	1.11	16.6
673	3,561	1,898	218	918	4,887	1,994	5,474	419	2,456	6,988	417	7,754	0.90	16.6
671	3,487	1,840	209	913	4,978	2,156	5,920	425	2,709	7,766	405	7,592	1.02	14.6
675	3,548	1,885	209	925	5,183	2,205	6,244	403	2,808	8,158	405	7,740	1.05	14.0
0.6	1.7	2.4	0.0	1.3	4.1	2.3	5.5	▲ 5.2	3.7	5.0	0.0	1.9	ポ▲0.03	ポ▲ 0.6
613	3,579	1,883	173	756	5,196	2,472	6,277	368	3,209	8,249	348	7,760	1.06	10.2
561	3,502	1,832	184	856	5,194	1,940	6,216	333	2,347	8,003	386	7,743	1.03	15.9
647	3,527	1,855	228	872	5,108	2,224	6,265	412	2,919	8,229	410	7,754	1.06	13.7
598	3,418	1,762	220	879	5,101	2,501	6,280	382	3,181	8,173	447	7,510	1.09	13.3
578	3,350	1,713	220	781	5,010	2,268	6,529	379	2,738	8,472	392	7,384	1.15	14.1
504	3,213	1,684	179	614	4,750	1,970	6,378	349	2,639	8,278	355	7,097	1.17	13.4
844	3,501	1,907	167	970	4,873	2,265	6,194	326	3,075	8,352	326	7,424	1.13	10.3
717	3,567	1,934	185	938	5,048	2,259	6,161	388	2,649	8,248	391	7,739	1.07	14.4
743	3,852	2,099	259	968	5,296	2,139	6,194	511	2,917	8,528	483	8,127	1.05	16.0
835	3,796	2,080	231	1,486	5,719	2,085	5,866	505	2,785	8,260	465	8,065	1.02	16.2
690	3,752	2,056	213	1,015	5,775	1,938	5,556	471	2,699	8,058	409	7,940	1.01	14.2
670	3,714	2,030	208	966	5,689	2,032	5,624	465	2,783	8,027	410	7,874	1.02	14.5
649	3,656	1,976	184	812	5,316	2,123	5,612	369	2,779	8,056	366	7,732	1.04	12.8
-	-	-	-	-	-	-	-	-	-	-	-	-	-	-
5.9	2.2	4.9	6.4	7.4	2.3	▲ 14.1	▲ 10.6	0.3	▲ 13.4	▲ 2.3	5.2	▲ 0.4	ポ▲0.02	ポ 2.6
280	1,690	934	74	334	2,321	1,130	2,850	158	1,481	4,204	168	3,736	1.13	11.7
42	236	130	15	61	354	109	273	18	131	440	25	481	0.91	16.0
25	132	73	12	40	214	105	245	18	159	405	22	265	1.53	10.7
40	203	113	12	55	396	79	207	25	117	376	34	446	0.84	22.2
72	340	205	18	70	475	166	428	39	330	758	28	653	1.16	8.8
8	70	46	3	10	111	31	139	12	42	118	5	124	0.95	4.8
69	371	183	18	78	534	115	396	28	150	548	33	757	0.72	22.0
113	614	292	32	164	911	388	1,074	71	369	1,207	51	1,270	0.95	14.6
千件	千人	千人	千件	千件	千人	千人	千人	千件	千人	千人	千件	千人		
109	577	304	27	142	812	344	932	53	418	1,159	44	1,220	0.95	10.6
101	552	286	24	118	749	325	923	43	401	1,160	40	1,181	0.98	9.9
103	547	281	24	126	730	328	939	39	389	1,173	40	1,177	1.00	10.1
101	539	276	25	133	726	337	949	45	421	1,187	42	1,165	1.02	10.1
103	535	274	25	135	730	365	976	45	423	1,201	41	1,157	1.04	9.8
98	523	268	24	119	710	348	994	44	392	1,202	40	1,121	1.07	10.1
97	508	264	21	95	665	326	983	38	395	1,181	36	1,059	1.11	9.0
127	527	276	20	142	670	383	1,006	35	418	1,182	33	1,087	1.09	8.0
122	555	292	26	149	700	388	1,046	51	404	1,196	40	1,130	1.06	10.0
126	572	301	34	152	738	362	1,050	78	409	1,205	50	1,181	1.02	10.5
143	576	306	27	208	790	330	975	55	394	1,170	43	1,200	1.03	11.0
114	573	306	26	160	808	329	944	52	390	1,157	42	1,200	1.03	10.7
108	564	300	26	135	800	336	937	51	417	1,169	43	1,184	1.03	10.2

項目 年月		労働市場										※ 今月の動き ※ ○ 7月の新規求人数は、5,527人で対前年同月比13.1%の減少となった。 これをパートを含む主な産業分類(大分類)についてみると、前年同月比等で増加したものは、製造業13.1%(63人)、情報通信業108.3%(39人)、公務、その他45.2%(33人)で、減少したものは、医療・福祉▲11.1%(▲224人)、卸売業、小売業▲24.4%(▲195人)、建設業▲25.9%(▲155人)などである。 また、パートタイム求人は2,123人で、対前年同月比14.1%減少となった。 ○ 新規求職者2,241人で、対前年同月比は1.4%増加となった。受給資格決定件数は587件(※速報値)で前年同月比3.9%増加、受給者実人員は2,740人で同4.3%減少した。 ○ 有効求人倍率(季節調整値)は、1.20倍で前月を0.03ポイント下回った。  新季節指数による改訂 完全失業率及び求人倍率(季節調整値)は全数に係る数値で、令和4年12月以前の数値は新季節指数により改訂されている。		
		1. のうち 5. 常用 { 日雇・学卒(中学、高校)を除く全数 }												
		求職		求人		就職	充足	求人倍率		就職率	充足率			
		① 新規 求職 件 (件)	② 有効 求職 者 数 (人)	③ 新規 求職 者 数 (人)	④ 有効 求職 者 数 (人)	⑤ 就職 件 数 (件)	⑥ 充足 数 (人)	⑦ 有効 求人 倍 率 ④/② (倍)	⑧ 新規 求人 倍 率 ③/① (倍)	新規 ⑤/① ×100 (%)	⑥/③ ×100 (%)			
徳島県	令和元年度平均	2,588	11,702	5,629	16,218	1,000	952	1.39	2.18	38.6	16.9	○ 7月の新規求人数は、5,527人で対前年同月比13.1%の減少となった。 これをパートを含む主な産業分類(大分類)についてみると、前年同月比等で増加したものは、製造業13.1%(63人)、情報通信業108.3%(39人)、公務、その他45.2%(33人)で、減少したものは、医療・福祉▲11.1%(▲224人)、卸売業、小売業▲24.4%(▲195人)、建設業▲25.9%(▲155人)などである。 また、パートタイム求人は2,123人で、対前年同月比14.1%減少となった。 ○ 新規求職者2,241人で、対前年同月比は1.4%増加となった。受給資格決定件数は587件(※速報値)で前年同月比3.9%増加、受給者実人員は2,740人で同4.3%減少した。 ○ 有効求人倍率(季節調整値)は、1.20倍で前月を0.03ポイント下回った。  新季節指数による改訂 完全失業率及び求人倍率(季節調整値)は全数に係る数値で、令和4年12月以前の数値は新季節指数により改訂されている。		
	令和2年度平均	2,494	12,600	4,556	12,819	864	828	1.02	1.83	34.6	18.2			
	令和3年度平均	2,472	12,539	4,988	14,084	848	808	1.12	2.02	34.3	16.2			
	令和4年度平均	2,470	12,907	5,196	14,948	829	794	1.16	2.10	33.60	15.3			
	前年度対比	▲0.1	2.9	4.2	6.1	▲2.2	▲1.7	ポ▲0.04	ポ▲0.08	ポ▲0.7	ポ▲0.9			
	令和4年 7月	2,169	12,914	5,809	15,112	727	691	1.17	2.68	33.5	11.9			
	8月	2,302	12,897	4,642	14,917	748	716	1.16	2.02	32.5	15.4			
	9月	2,409	12,827	5,356	15,238	876	838	1.19	2.22	36.4	15.6			
	10月	2,247	12,574	5,799	15,116	853	800	1.20	2.58	38.0	13.8			
	11月	2,164	12,631	5,127	15,480	781	746	1.23	2.37	36.1	14.6			
徳島県	令和5年 1月	2,603	12,256	5,290	14,930	617	583	1.22	2.03	23.7	11.0			
	2月	2,566	12,744	5,042	14,796	811	780	1.16	1.96	31.6	15.5			
	3月	2,694	13,384	5,314	15,063	1,081	1,056	1.13	1.97	40.1	19.9			
	4月	3,255	13,748	4,994	14,619	967	901	1.06	1.53	29.7	18.0			
	5月	2,534	13,673	4,857	14,243	900	836	1.04	1.92	35.5	17.2			
	6月	2,494	13,517	4,984	14,255	879	843	1.05	2.00	35.2	16.9			
	7月	2,216	13,011	5,063	14,262	750	697	1.10	2.28	33.8	13.8			
対前年同月比(%)		2.2	0.8	▲12.8	▲5.6	3.2	0.9	ポ▲0.07	ポ▲0.40	ポ0.3	ポ1.9			
安定所別(7月)	徳島	965	6,037	2,681	7,351	330	345	1.22	2.78	34.2	12.9	有効求人倍率(季節調整値)		
	小松島出張所	159	833	224	747	44	37	0.90	1.41	27.7	16.5	徳島 7月 1.20倍		
	三好	83	478	276	699	45	36	1.46	3.33	54.2	13.0	全国 6月 1.30倍		
	美馬	146	841	204	607	61	44	0.72	1.40	41.8	21.6	労働力調査関係 資料出所:総務省統計局		
	阿南	198	1,120	533	1,287	67	58	1.15	2.69	33.8	10.9	完全失業者数		
	牟岐出張所	22	235	89	326	18	12	1.39	4.05	81.8	13.5	完全失業率		
	吉野川	227	1,290	277	997	66	52	0.77	1.22	29.1	18.8	季節調整値		
	鳴門	416	2,177	779	2,248	119	113	1.03	1.87	28.6	14.5	万人		
全国	令和4年 6月	千件 382	千人 2,025	千人 800	千人 2,210	千件 102	千人 102	1.09	2.10	26.7	12.7	186	% 2.7	% 2.6
	7月	337	1,925	772	2,205	87	87	1.15	2.29	25.7	11.2	176	2.5	2.6
	8月	356	1,901	756	2,238	83	83	1.18	2.12	23.4	11.0	177	2.6	2.5
	9月	360	1,886	805	2,266	91	91	1.20	2.23	25.4	11.4	187	2.7	2.6
	10月	360	1,882	832	2,308	91	91	1.22	2.31	25.3	10.9	178	2.6	2.6
	11月	324	1,827	768	2,313	87	87	1.27	2.37	26.7	11.3	165	2.4	2.5
	12月	272	1,719	738	2,252	73	73	1.31	2.72	26.8	9.9	158	2.3	2.5
	令和5年 1月	392	1,752	822	2,263	67	67	1.29	2.10	17.1	8.2	164	2.4	2.4
	2月	398	1,825	820	2,314	95	95	1.27	2.06	23.8	11.5	174	2.5	2.6
	3月	412	1,914	805	2,336	137	137	1.22	1.95	33.3	17.0	193	2.8	2.8
	4月	496	1,985	762	2,234	103	103	1.13	1.54	20.8	13.5	190	2.7	2.6
	5月	402	2,002	755	2,208	98	98	1.10	1.88	24.4	13.0	188	2.7	2.6
	6月	363	1,979	789	2,215	98	98	1.12	2.17	26.9	12.4	179	2.6	2.5

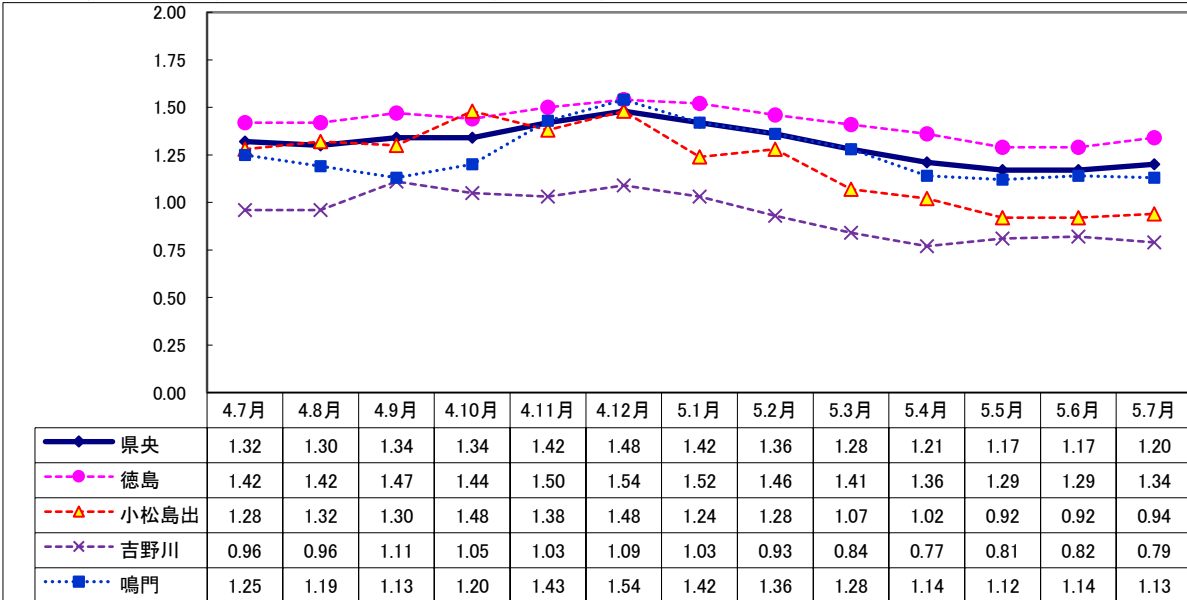
## Ⅱ 産業別・規模別 新規求人の状況

No.4

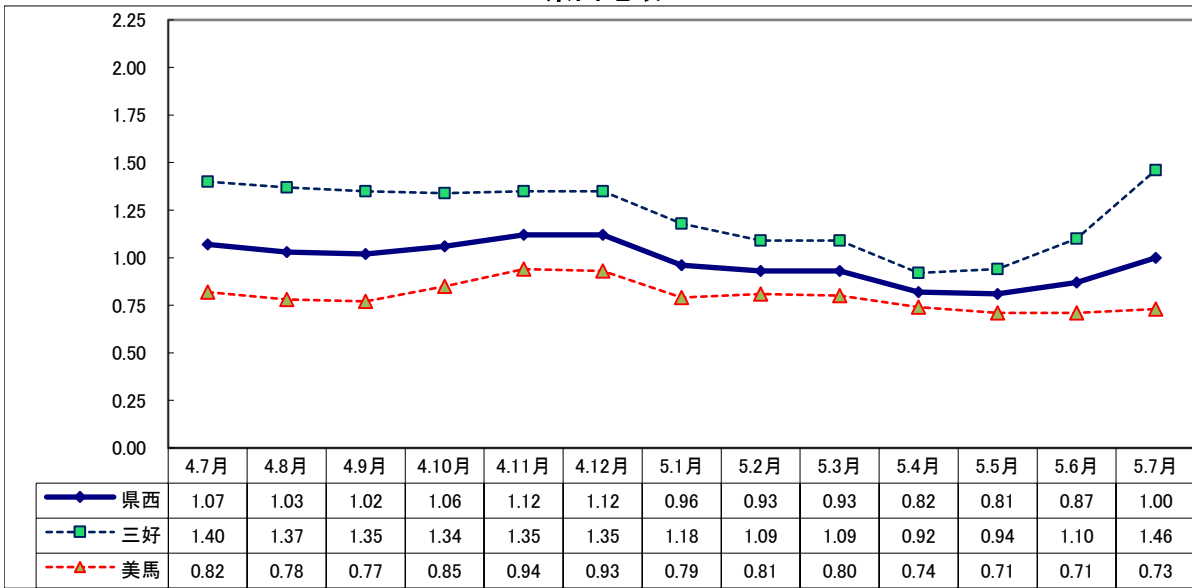
項 目  産 業 ・ 規 模	一般(日雇・学卒を除く)			パートタイムを除く			パートタイム		
	5年 7月 (人)	前年比 (%)	4年 7月 (人)	5年 7月 (人)	前年比 (%)	4年 7月 (人)	5年 7月 (人)	前年比 (%)	4年 7月 (人)
A, B 農, 林, 漁業 (01~04)	67	▲ 56.5	154	25	▲ 40.5	42	42	▲ 62.5	112
C 鉱業, 採石業, 砂利採取業 (05)	5	▲ 50.0	10	3	▲ 66.7	9	2	100.0	1
D 建設業 (06~08)	443	▲ 25.9	598	435	▲ 23.8	571	8	▲ 70.4	27
E 製造業 (09~32)	543	13.1	480	415	17.6	353	128	0.8	127
09 食料品製造業	104	▲ 32.9	155	41	▲ 50.6	83	63	▲ 12.5	72
10 飲料・たばこ・飼料製造業	3	▲ 25.0	4	1	▲ 50.0	2	2	0.0	2
11 繊維工業	21	▲ 34.4	32	18	▲ 18.2	22	3	▲ 70.0	10
12 木材・木製品製造業	35	29.6	27	30	25.0	24	5	66.7	3
13 家具・装備品製造業	12	▲ 20.0	15	12	▲ 14.3	14	0	—	1
14 パルプ・紙・紙加工品製造業	10	▲ 54.5	22	9	▲ 52.6	19	1	▲ 66.7	3
15 印刷・同関連業	32	113.3	15	19	46.2	13	13	550.0	2
16 化学工業	33	▲ 2.9	34	24	▲ 4.0	25	9	0.0	9
17 石油製品・石炭製品製造業	0	—	1	0	—	1	0	—	0
18 プラスチック製品製造業	4	▲ 55.6	9	4	▲ 55.6	9	0	—	0
19 ゴム製品製造業	9	80.0	5	4	0.0	4	5	400.0	1
21 窯業・土石製品製造業	23	27.8	18	19	18.8	16	4	100.0	2
22 鉄鋼業	4	300.0	1	2	—	0	2	100.0	1
23 非鉄金属製造業	0	—	0	0	—	0	0	—	0
24 金属製品製造業	30	▲ 6.3	32	29	▲ 3.3	30	1	▲ 50.0	2
25 はん用機械器具製造業	17	88.9	9	12	71.4	7	5	150.0	2
26 生産用機械器具製造業	35	52.2	23	33	50.0	22	2	100.0	1
27 業務用機械器具製造業	0	—	4	0	—	4	0	—	0
28 電子部品・デバイス・電子回路製造業	112	220.0	35	109	240.6	32	3	0.0	3
29 電気機械器具製造業	25	150.0	10	22	214.3	7	3	0.0	3
30 情報通信機械器具製造業	0	—	0	0	—	0	0	—	0
31 輸送用機械器具製造業	29	20.8	24	24	60.0	15	5	▲ 44.4	9
20,32 その他の製造業	5	0.0	5	3	▲ 25.0	4	2	100.0	1
F 電気・ガス・熱供給・水道業 (33~36)	15	114.3	7	10	100.0	5	5	150.0	2
G 情報通信業 (37~41)	75	108.3	36	34	21.4	28	41	412.5	8
H 運輸業, 郵便業 (42~49)	179	▲ 24.5	237	144	▲ 19.6	179	35	▲ 39.7	58
I 卸売業, 小売業 (50~61)	605	▲ 24.4	800	316	▲ 24.2	417	289	▲ 24.5	383
J 金融業, 保険業 (62~67)	24	▲ 46.7	45	20	▲ 50.0	40	4	▲ 20.0	5
K 不動産業, 物品賃貸業 (68~70)	39	▲ 29.1	55	27	▲ 32.5	40	12	▲ 20.0	15
L 学術研究, 専門・技術サービス業 (71~74)	112	20.4	93	80	40.4	57	32	▲ 11.1	36
M 宿泊業, 飲食サービス業 (75~77)	373	▲ 20.6	470	111	▲ 19.0	137	262	▲ 21.3	333
N 生活関連サービス業, 娯楽業 (78~80)	170	▲ 30.0	243	66	▲ 41.1	112	104	▲ 20.6	131
O 教育, 学習支援業 (81,82)	102	▲ 12.8	117	44	▲ 22.8	57	58	▲ 3.3	60
P 医療, 福祉 (83~85)	1,787	▲ 11.1	2,011	1,074	▲ 13.5	1,241	713	▲ 7.4	770
Q 複合サービス事業 (86, 87)	28	▲ 42.9	49	6	▲ 68.4	19	22	▲ 26.7	30
R サービス業 (88~96)	854	▲ 2.8	879	530	▲ 2.9	546	324	▲ 2.7	333
S, T 公務・その他 (97,98,99)	106	45.2	73	64	100.0	32	42	2.4	41
	5,527	▲ 13.1	6,357	3,404	▲ 12.4	3,885	2,123	▲ 14.1	2,472
規 模 別									
29人以下	3,307	▲ 16.6	3,966	1,906	▲ 16.6	2,285	1,401	▲ 16.7	1,681
30 ~ 99人	1,459	▲ 10.8	1,636	966	▲ 10.5	1,079	493	▲ 11.5	557
100 ~ 299人	477	▲ 10.0	530	344	▲ 9.0	378	133	▲ 12.5	152
300 ~ 499人	69	▲ 40.0	115	39	▲ 51.9	81	30	▲ 11.8	34
500 ~ 999人	77	32.8	58	31	40.9	22	46	27.8	36
1,000人以上	138	165.4	52	118	195.0	40	20	66.7	12

### Ⅲ 安定所別有効求人倍率(原数値)の推移 県央地域

No.5



### 県西地域



### 県南地域

