



令和5年5月29日

【照会先】

徳島労働局職業安定部職業安定課

課長 補佐 以西和志

地方労働市場情報官 森下貴明

(電話) 088-611-5383

報道関係者 各位

## 職業安定業務統計速報(令和5年4月分)について

徳島県の有効求人倍率  
1.25倍

全国  
1.32倍(4月)

四国  
1.33倍(4月)  
(季節調整値)

### 1. 概況

- ・有効求人倍率(季節調整値)は1.25倍で、前月を0.05ポイント上回った。
- ・新規求人倍率(季節調整値)は2.39倍で、前月を0.16ポイント上回った。
- ・有効求人数(原数値)は、前年同月比0.8%減(3か月連続)の15,913人、有効求職者数(原数値)は、前年同月比0.9%増(13か月連続)の13,801人となった。
- ・正社員の有効求人倍率(原数値)は1.02倍で、前年同月を0.06ポイント上回った。
- ・地域別有効求人倍率(原数値)については、以下のとおり。
  - 県央地域(徳島、小松島出張所、鳴門、吉野川管内) 1.21倍(前年同月1.21倍)
  - 県西地域(美馬、三好管内) 0.82倍(前年同月0.98倍)
  - 県南地域(阿南、牟岐出張所管内) 1.12倍(前年同月1.07倍)

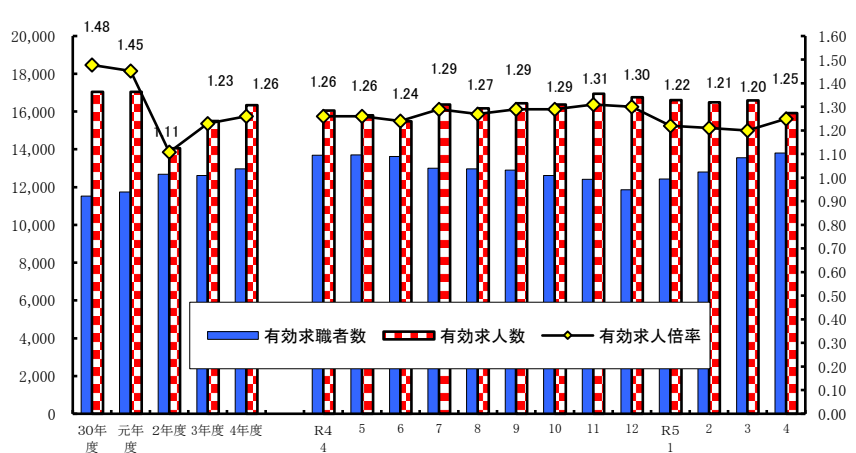
#### <職業別有効求人倍率>

常用フルタイム

職業別	有効求人倍率
計	1.17
管理的職業	1.24
専門・技術的職業	2.17
事務的職業	0.53
販売の職業	1.59
サービスの職業	1.83
保安の職業	7.41
農林漁業の職業	0.69
生産工程の職業	1.61
輸送・機械運転の職業	1.59
建設・採掘の職業	3.39
運搬・清掃・包装等の職業	0.51

(参考:福祉関連職業合計 2.75)

#### <有効求人倍率の推移(季節調整値)>



令和4年12月以前の数値は新季節指数により改訂されている。  
(季節調整法はセンサス局法Ⅱ(X-12-ARIMA)による。)

(注)ハローワークインターネットサービスの機能拡充に伴い、令和3年9月以降の数値には、ハローワークに来所せず、オンライン上で求職登録した求職者数や、求職者がハローワークインターネットサービスの求人に直接応募した就職件数等が含まれている。

## 2. 新規求人の動き

- ・新規求人数(原数値)は、前年同月比では2.5%減(2か月連続)の5,485人となった。
- ・新規求人数に占める正社員求人の割合は50.8%となり、前年同月を2.7ポイント上回った。
- ・これをパートを含む主な産業分類(大分類)についてみると、前年同月比等で増加したものは、製造業22.2%(96人)、サービス業(他に分類されないもの)9.7%(73人)、公務・その他23.9%(22人)で、減少したものは、医療・福祉▲6.1%(▲109人)、農、林、漁業▲35.8%(▲49人)、建設業▲8.7%(▲45人)などである。

## 3. 新規求職の動き

- ・新規求職者数(原数値)は、前年同月比6.6%減(2か月連続)の3,267人となった。
- ・パート求職者は前年同月比2.3%増の1,486人、新規常用求職者は同6.4%減の3,255人となった。
- ・新規常用求職者(パートを除く)の求職理由別状況をみると、前年同月比で在職者は10.2%減(7か月連続)、事業主都合離職者21.5%減(10か月連続)、定年到達者22.1%減(5か月ぶり)、自己都合離職者6.7%減(5か月連続)、無業者14.1%減(2か月連続)となった。

<年齢別新規常用求職者(パートを除く)>

年齢別	求職者数	前年同月比
計	1,778	▲ 12.7%
24歳以下	192	▲ 28.9%
25歳～34歳	421	▲ 10.8%
35歳～44歳	330	▲ 10.3%
45歳～54歳	358	▲ 14.6%
55歳～59歳	154	11.6%
60歳～64歳	158	▲ 16.8%
65歳以上	165	▲ 7.8%

<求職理由別新規常用求職者(パートを除く)>

求職理由別	求職者数	構成比	前年同月比
計	1,778	-	▲ 12.7%
在職者	438	24.6%	▲ 10.2%
離職者	1,230	69.2%	▲ 13.4%
事業主都合	386	21.7%	▲ 21.5%
定年到達者	53	3.0%	▲ 22.1%
自己都合	776	43.6%	▲ 6.7%
自営・その他	12	0.7%	▲ 47.8%
無業者	110	6.2%	▲ 14.1%

## 4. 就職の動き

- ・就職件数は前年同月比1.0%減の1,067件となった。
- ・就職率は前年同月比1.9ポイント増の32.7%となった。

## 5. 雇用保険の動き

- ・雇用保険被保険者数は199,339人で前年同月比0.15%増加し、資格取得者数は6,342人(同4.4%増)、資格喪失者数は5,795人(同4.5%減)となった。
- ・受給資格決定件数は1,087件(※速報値)(前年同月1,197件)で、前年同月比9.2%減(6か月ぶり)となった。
- ・受給者実人員は2,157人(前年同月2,046人)で、前年同月比5.4%増(4か月連続)となった。

<年齢別雇用保険受給者実人員>

年齢別	実人員	前年同月比
計	2,157	5.4%
29歳以下	319	9.6%
30歳～44歳	521	▲ 2.4%
45歳～59歳	751	4.9%
60歳以上	566	12.1%

<産業別雇用保険資格喪失者>

産業別	資格喪失者数	うち事業主都合	事業主都合割合
産業計	5,795	258	4.5%
建設業	245	35	14.3%
製造業	492	19	3.9%
運輸、郵便業	167	20	12.0%
卸売、小売業	399	28	7.0%
医療、福祉	1,488	47	3.2%
サービス業	754	39	5.2%

## 6. 県内の雇用失業情勢

求人は持ち直しの動きが緩やかになっている。

足元の経済情勢等が雇用に与える影響には留意する必要がある。

有効求職者数は高い水準を維持しているため、引き続き、求人・求職者のニーズや状況に応じた的確な職業紹介および職業訓練への誘導、さらに担当者制による積極的な個別支援など、きめ細かな就職支援を図っていく。

I 職業紹介の状況

項目 年月		労働市場											
		1. 一般労働者 { 日雇・学卒 ( 中学、高校 ) を除く全数 }											
		求職		求人		就職	充足	求人倍率				就職率	充足率
		① 新求 件数 (件)	② 有効 求職 者数 (人)	③ 新規 求人数 (人)	④ 有効 求人数 (人)	⑤ 就職 件数 (件)	⑥ 充足 数 (人)	⑦ 有効 ④/② (倍) 季節 調整 値 (倍)		⑧ 新規 ③/① (倍) 季節 調整 値 (倍)		新規 ⑤/① ×100 (%)	⑥/③ ×100 (%)
徳島県	令和元年度平均	2,600	11,745	5,962	17,048	1,070	1,015	1.45	-	2.29	-	41.2	17.0
	令和2年度平均	2,525	12,689	5,044	14,063	955	914	1.11	-	2.00	-	37.8	18.1
	令和3年度平均	2,499	12,614	5,515	15,501	937	891	1.23	-	2.21	-	37.5	16.2
	令和4年度平均	2,497	12,966	5,698	16,343	910	868	1.26	-	2.28	-	36.4	15.2
	前年度対比	▲0.1	2.8	3.3	5.4	▲2.9	▲2.6	ポ0.03	-	ポ0.07	-	ポ▲1.1	ポ▲1.0
	令和4年 4月	3,499	13,683	5,625	16,048	1,078	1,065	1.17	1.26	1.61	2.25	30.8	18.9
	5月	2,706	13,713	4,973	15,811	962	914	1.15	1.26	1.84	2.20	35.6	18.4
	6月	2,608	13,629	5,804	15,492	1,004	949	1.14	1.24	2.23	2.17	38.5	16.4
	7月	2,210	12,999	6,357	16,367	812	769	1.26	1.29	2.88	2.54	36.7	12.1
	8月	2,311	12,965	5,044	16,171	815	776	1.25	1.27	2.18	2.21	35.3	15.4
	9月	2,426	12,903	5,771	16,442	935	894	1.27	1.29	2.38	2.32	38.5	15.5
	10月	2,257	12,622	6,338	16,374	915	844	1.30	1.29	2.81	2.52	40.5	13.3
	11月	2,179	12,415	5,778	16,950	846	798	1.37	1.31	2.65	2.34	38.8	13.8
	12月	1,746	11,866	5,375	16,763	778	741	1.41	1.30	3.08	2.27	44.6	13.8
	令和5年 1月	2,742	12,432	5,970	16,609	723	679	1.34	1.22	2.18	2.12	26.4	11.4
	2月	2,576	12,808	5,634	16,495	881	844	1.29	1.21	2.19	2.43	34.2	15.0
3月	2,707	13,559	5,702	16,599	1,168	1,139	1.22	1.20	2.11	2.23	43.1	20.0	
4月	3,267	13,801	5,485	15,913	1,067	989	1.15	1.25	1.68	2.39	32.7	18.0	
対前月比 (%)	-	-	-	-	-	-	-	ポ0.05	-	ポ0.16	-	-	-
対前年同月比 (%)	▲6.6	0.9	▲2.5	▲0.8	▲1.0	▲7.1	ポ▲0.02	-	ポ0.07	-	ポ1.9	ポ▲0.9	
安定所別 (4月)	徳島	1,375	6,223	3,038	8,447	419	422	1.36	-	2.21	-	30.5	13.9
	小松島出張所	223	820	257	833	80	56	1.02	-	1.15	-	35.9	21.8
	三好	169	754	216	692	72	56	0.92	-	1.28	-	42.6	25.9
	美馬	241	929	208	685	94	75	0.74	-	0.86	-	39.0	36.1
	阿南	249	1,121	430	1,238	91	79	1.10	-	1.73	-	36.5	18.4
	牟岐出張所	64	271	64	322	14	11	1.19	-	1.00	-	21.9	17.2
	吉野川	320	1,341	306	1,035	108	74	0.77	-	0.96	-	33.8	24.2
	鳴門	626	2,342	966	2,661	189	216	1.14	-	1.54	-	30.2	22.4
全国	令和4年 3月	千件 438	千人 1,999	千人 891	千人 2,507	千件 140	千人 140	1.25	1.23	2.04	2.19	31.0	15.7
	4月	518	2,070	849	2,422	113	113	1.17	1.24	1.64	2.20	21.9	13.3
	5月	408	2,082	804	2,402	106	106	1.15	1.25	1.97	2.24	26.0	13.2
	6月	386	2,041	892	2,439	111	111	1.19	1.27	2.31	2.24	28.9	12.5
	7月	341	1,938	855	2,436	95	95	1.26	1.28	2.51	2.32	27.8	11.1
	8月	358	1,913	839	2,474	90	90	1.29	1.31	2.34	2.30	25.2	10.8
	9月	362	1,896	888	2,501	99	99	1.32	1.32	2.45	2.30	27.4	11.2
	10月	362	1,891	925	2,546	99	99	1.35	1.34	2.55	2.33	27.3	10.7
	11月	331	1,840	865	2,567	95	95	1.39	1.35	2.61	2.38	28.7	11.0
	12月	290	1,746	849	2,534	84	84	1.45	1.36	2.93	2.38	29.1	9.9
	令和5年 1月	405	1,782	939	2,562	78	78	1.44	1.35	2.32	2.38	19.3	8.3
	2月	404	1,859	926	2,624	106	106	1.41	1.34	2.29	2.32	26.2	11.4
	3月	420	1,940	898	2,629	150	150	1.36	1.32	2.13	2.29	35.6	16.7

労働市場														
2. 1.のうち中高年齢者(45才以上) (パートを除く)				3. 1.のうち パート					4. 正社員 (パートを除く常用)					
⑩ 新規 求職 件数 (件)	⑪ 有効 求職 者数 (人)	⑫ ⑩のうち 55才以 上の者 (人)	⑬ 就職 件数 (件)	⑭ 新規 求職 件数 (件)	⑮ 有効 求職 者数 (人)	⑯ 新規 求人数 (人)	⑰ 有効 求人数 (人)	⑱ 就職 件数 (件)	新規 求人数 (人)	有効 求人数 (人)	就職 件数 (件)	フルタイム 有効 求職者数 (人)	有効 求人 倍率 (倍)	充足率 (%)
673	3,191	1,693	243	916	4,384	2,417	6,862	442	2,820	8,132	484	7,340	1.11	16.6
673	3,561	1,898	218	918	4,887	1,994	5,474	419	2,456	6,988	417	7,754	0.90	16.6
671	3,487	1,840	209	913	4,978	2,156	5,920	425	2,709	7,766	405	7,592	1.02	14.6
675	3,548	1,885	209	925	5,183	2,205	6,244	403	2,808	8,158	405	7,740	1.05	14.0
0.6	1.7	2.4	0.0	1.3	4.1	2.3	5.5	▲ 5.2	3.7	5.0	0.0	1.9	ポ <sup>0</sup> 0.03	ポ▲0.6
934	3,730	2,010	243	1,453	5,495	2,252	6,342	488	2,704	7,824	466	8,167	0.96	17.1
671	3,675	1,982	223	1,052	5,578	1,919	6,148	466	2,359	7,797	403	8,119	0.96	16.2
688	3,656	1,957	224	960	5,545	2,251	5,948	431	2,956	7,743	453	8,061	0.96	14.8
613	3,579	1,883	173	756	5,196	2,472	6,277	368	3,209	8,249	348	7,760	1.06	10.2
561	3,502	1,832	184	856	5,194	1,940	6,216	333	2,347	8,003	386	7,743	1.03	15.9
647	3,527	1,855	228	872	5,108	2,224	6,265	412	2,919	8,229	410	7,754	1.06	13.7
598	3,418	1,762	220	879	5,101	2,501	6,280	382	3,181	8,173	447	7,510	1.09	13.3
578	3,350	1,713	220	781	5,010	2,268	6,529	379	2,738	8,472	392	7,384	1.15	14.1
504	3,213	1,684	179	614	4,750	1,970	6,378	349	2,639	8,278	355	7,097	1.17	13.4
844	3,501	1,907	167	970	4,873	2,265	6,194	326	3,075	8,352	326	7,424	1.13	10.3
717	3,567	1,934	185	938	5,048	2,259	6,161	388	2,649	8,248	391	7,739	1.07	14.4
743	3,852	2,099	259	968	5,296	2,139	6,194	511	2,917	8,528	483	8,127	1.05	16.0
835	3,796	2,080	231	1,486	5,719	2,085	5,866	505	2,785	8,260	465	8,065	1.02	16.2
-	-	-	-	-	-	-	-	-	-	-	-	-	-	-
▲ 10.6	1.8	3.5	▲ 4.9	2.3	4.1	▲ 7.4	▲ 7.5	3.5	3.0	5.6	▲ 0.2	▲ 1.2	ポ <sup>0</sup> 0.06	ポ▲0.9
348	1,756	974	103	591	2,405	1,140	2,996	189	1,506	4,394	193	3,806	1.15	14.3
71	236	131	12	95	343	110	323	43	130	432	32	476	0.91	20.0
42	189	103	14	92	376	78	264	31	123	375	34	378	0.99	21.1
58	229	129	20	127	451	80	240	47	118	392	38	477	0.82	28.0
71	309	190	12	96	463	125	383	48	282	708	37	658	1.08	13.5
19	80	45	4	31	121	20	127	8	28	106	3	150	0.71	7.1
93	387	207	21	151	569	104	398	48	171	546	53	769	0.71	23.4
133	610	301	45	303	991	428	1,135	91	427	1,307	75	1,351	0.97	16.2
千件	千人	千人	千件	千件	千人	千人	千人	千件	千人	千人	千件	千人		
128	597	309	32	158	744	351	971	69	406	1,165	49	1,232	0.95	12.0
146	602	318	27	213	806	330	928	54	398	1,146	44	1,252	0.92	11.1
112	593	314	26	160	824	316	921	51	374	1,138	42	1,244	0.91	11.2
109	577	304	27	142	812	344	932	53	418	1,159	44	1,220	0.95	10.6
101	552	286	24	118	749	325	923	43	401	1,160	40	1,181	0.98	9.9
103	547	281	24	126	730	328	939	39	389	1,173	40	1,177	1.00	10.1
101	539	276	25	133	726	337	949	45	421	1,187	42	1,165	1.02	10.1
103	535	274	25	135	730	365	976	45	423	1,201	41	1,157	1.04	9.8
98	523	268	24	119	710	348	994	44	392	1,202	40	1,121	1.07	10.1
97	508	264	21	95	665	326	983	38	395	1,181	36	1,059	1.11	9.0
127	527	276	20	142	670	383	1,006	35	418	1,182	33	1,087	1.09	8.0
122	555	292	26	149	700	388	1,046	51	404	1,196	40	1,130	1.06	10.0
126	572	301	34	152	738	362	1,050	78	409	1,103	43	1,181	1.02	10.5

項目 年月		労働市場										※ 今月の動き ※ ○ 4月の新規求人数は、5,485人で対前年同月比2.5%の減少となった。 これをパートを含む主な産業分類(大分類)についてみると、前年同月比等で増加したものは、製造業22.2%(96人)、サービス業(他に分類されないもの)9.7%(73人)、公務・その他23.9%(22人)で、減少したものは、医療、福祉▲6.1%(▲109人)、農、林、漁業▲35.8%(▲49人)、建設業▲8.7%(▲45人)などである。 また、パートタイム求人は2,085人で、対前年同月比7.4%減少となった。 ○ 新規求職者3,267人で、対前年同月比は6.6%減少となった。受給資格決定件数は1,087件(※速報値)で前年同月比9.2%減少、受給者実人員は2,157人で同5.4%増加した。 ○ 有効求人倍率(季節調整値)は、1.25倍で前月を0.05ポイント上回った。  新季節指数による改訂 完全失業率及び求人倍率(季節調整値)は全数に係る数値で、令和4年12月以前の数値は新季節指数により改訂されている。		
		1. のうち 5. 常用 { 日雇・学卒(中学、高校)を除く全数 }												
		求職		求人		就職	充足	求人倍率		就職率	充足率			
		① 新規 求職 件 (件)	② 有効 求職 者 数 (人)	③ 新規 求 人 数 (人)	④ 有効 求 人 数 (人)	⑤ 就 職 件 数 (件)	⑥ 充 足 数 (人)	⑦ 有 効 ④/② (倍)	⑧ 新 規 ③/① (倍)	⑤/① ×100 (%)	⑥/③ ×100 (%)			
徳島県	令和元年度平均	2,588	11,702	5,629	16,218	1,000	952	1.39	2.18	38.6	16.9	○ 4月の新規求人数は、5,485人で対前年同月比2.5%の減少となった。 これをパートを含む主な産業分類(大分類)についてみると、前年同月比等で増加したものは、製造業22.2%(96人)、サービス業(他に分類されないもの)9.7%(73人)、公務・その他23.9%(22人)で、減少したものは、医療、福祉▲6.1%(▲109人)、農、林、漁業▲35.8%(▲49人)、建設業▲8.7%(▲45人)などである。 また、パートタイム求人は2,085人で、対前年同月比7.4%減少となった。 ○ 新規求職者3,267人で、対前年同月比は6.6%減少となった。受給資格決定件数は1,087件(※速報値)で前年同月比9.2%減少、受給者実人員は2,157人で同5.4%増加した。 ○ 有効求人倍率(季節調整値)は、1.25倍で前月を0.05ポイント上回った。  新季節指数による改訂 完全失業率及び求人倍率(季節調整値)は全数に係る数値で、令和4年12月以前の数値は新季節指数により改訂されている。		
	令和2年度平均	2,494	12,600	4,556	12,819	864	828	1.02	1.83	34.6	18.2			
	令和3年度平均	2,472	12,539	4,988	14,084	848	808	1.12	2.02	34.3	16.2			
	令和4年度平均	2,470	12,907	5,196	14,948	829	794	1.16	2.10	33.60	15.3			
	前年度対比	▲0.1	2.9	4.2	6.1	▲2.2	▲1.7	ポ0.04	ポ0.08	ポ▲0.7	ポ▲0.9			
	令和4年 4月	3,477	13,624	5,150	14,480	978	965	1.06	1.48	28.1	18.7			
	5月	2,688	13,655	4,639	14,685	903	858	1.08	1.73	33.6	18.5			
	6月	2,588	13,564	5,368	14,381	917	873	1.06	2.07	35.4	16.3			
	7月	2,169	12,914	5,809	15,112	727	691	1.17	2.68	33.5	11.9			
	8月	2,302	12,897	4,642	14,917	748	716	1.16	2.02	32.5	15.4			
	9月	2,409	12,827	5,356	15,238	876	838	1.19	2.22	36.4	15.6			
	10月	2,247	12,574	5,799	15,116	853	800	1.20	2.58	38.0	13.8			
	11月	2,164	12,631	5,127	15,480	781	746	1.23	2.37	36.1	14.6			
	12月	1,735	11,816	4,820	15,180	656	627	1.28	2.78	37.8	13.0			
	令和5年 1月	2,603	12,256	5,290	14,930	617	583	1.22	2.03	23.7	11.0			
	2月	2,566	12,744	5,042	14,796	811	780	1.16	1.96	31.6	15.5			
3月	2,694	13,384	5,314	15,063	1,081	1,056	1.13	1.97	40.1	19.9				
4月	3,255	13,748	4,994	14,619	967	901	1.06	1.53	29.7	18.0				
対前年同月比(%)		▲6.4	0.9	▲3.0	1.0	▲1.1	▲6.6	ポ0.00	ポ0.05	ポ1.6	ポ▲0.7			
安定所別(4月)	徳島	1,367	6,193	2,682	7,578	383	401	1.22	1.96	28.0	15.0	有効求人倍率(季節調整値)		
	小松島出張所	221	816	244	814	71	56	1.00	1.10	32.1	23.0	徳島 4月 1.25倍		
	三好	169	751	216	679	68	56	0.90	1.28	40.2	25.9	全国 3月 1.32倍		
	美馬	241	927	207	663	85	70	0.72	0.86	35.3	33.8	労働力調査関係 資料出所:総務省統計局		
	阿南	247	1,117	425	1,199	82	71	1.07	1.72	33.2	16.7			
	牟岐出張所	64	271	64	311	14	11	1.15	1.00	21.9	17.2	完全失業者数		
	吉野川	320	1,336	302	998	98	68	0.75	0.94	30.6	22.5			
	鳴門	626	2,337	854	2,377	166	168	1.02	1.36	26.5	19.7	完全失業率		
全国	令和4年 3月	千件 429	千人 1,971	千人 799	千人 2,224	千件 128	千人 128	1.13	1.86	29.9	16.0	万人 180	% 2.6	% 2.6
	4月	511	2,051	773	2,183	104	104	1.06	1.51	20.3	13.4	188	2.7	2.6
	5月	404	2,062	727	2,177	97	97	1.06	1.80	24.1	13.4	191	2.8	2.6
	6月	382	2,025	800	2,210	102	102	1.09	2.10	26.7	12.7	186	2.7	2.6
	7月	337	1,925	772	2,205	87	87	1.15	2.29	25.7	11.2	176	2.5	2.6
	8月	356	1,901	756	2,238	83	83	1.18	2.12	23.4	11.0	177	2.6	2.5
	9月	360	1,886	805	2,266	91	91	1.20	2.23	25.4	11.4	187	2.7	2.6
	10月	360	1,882	832	2,308	91	91	1.22	2.31	25.3	10.9	178	2.6	2.6
	11月	324	1,827	768	2,313	87	87	1.27	2.37	26.7	11.3	165	2.4	2.5
	12月	272	1,719	738	2,252	73	73	1.31	2.72	26.8	9.9	158	2.3	2.5
	令和5年 1月	392	1,752	822	2,263	67	67	1.29	2.10	17.1	8.2	164	2.4	2.4
	2月	398	1,825	820	2,314	95	95	1.27	2.06	23.8	11.5	174	2.5	2.6
	3月	412	1,914	805	2,336	137	137	1.22	1.95	33.3	17.0	193	2.8	2.8

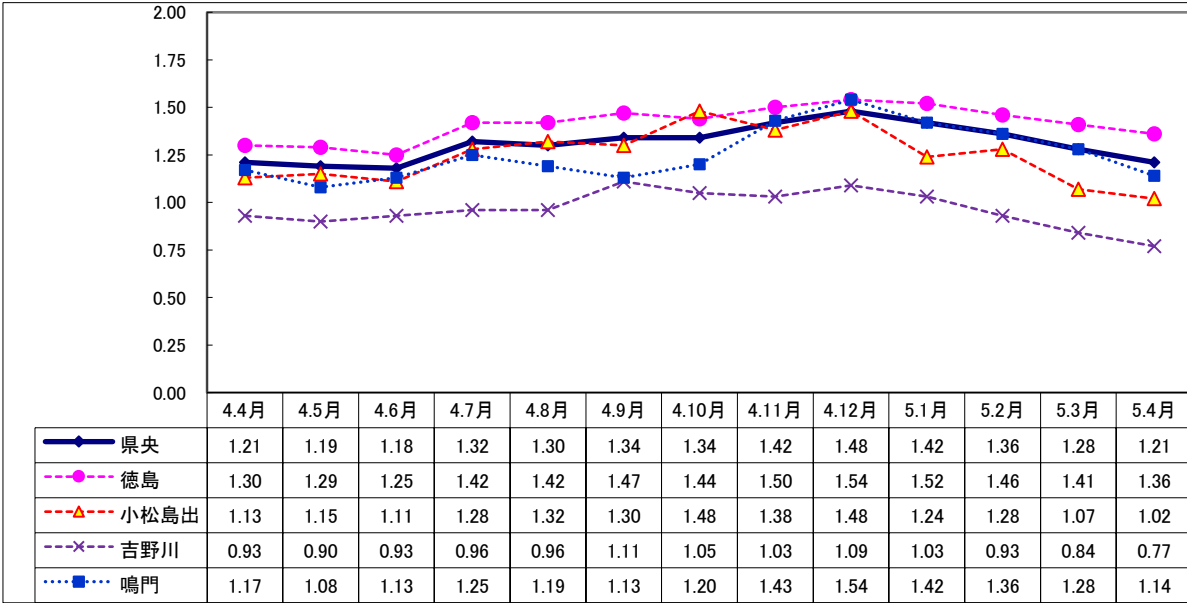
## Ⅱ 産業別・規模別 新規求人の状況

No.4

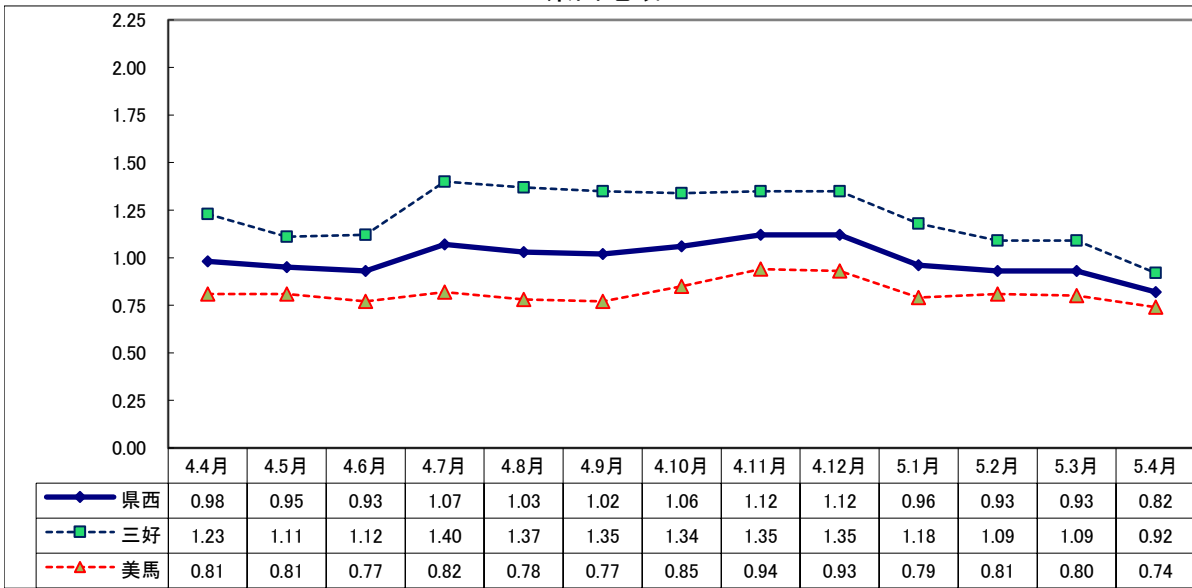
項 目  産 業 ・ 規 模	一般(日雇・学卒を除く)			パートタイムを除く			パートタイム		
	5年 4月 (人)	前年比 (%)	4年 4月 (人)	5年 4月 (人)	前年比 (%)	4年 4月 (人)	5年 4月 (人)	前年比 (%)	4年 4月 (人)
A, B 農, 林, 漁業 (01~04)	88	▲ 35.8	137	26	▲ 18.8	32	62	▲ 41.0	105
C 鉱業, 採石業, 砂利採取業 (05)	5	0.0	5	3	▲ 40.0	5	2	—	0
D 建設業 (06~08)	474	▲ 8.7	519	453	▲ 10.8	508	21	90.9	11
E 製造業 (09~32)	529	22.2	433	413	48.6	278	116	▲ 25.2	155
09 食料品製造業	138	▲ 15.3	163	74	0.0	74	64	▲ 28.1	89
10 飲料・たばこ・飼料製造業	3	▲ 72.7	11	3	▲ 66.7	9	0	—	2
11 繊維工業	30	20.0	25	17	21.4	14	13	18.2	11
12 木材・木製品製造業	30	114.3	14	25	150.0	10	5	25.0	4
13 家具・装備品製造業	11	▲ 45.0	20	11	▲ 38.9	18	0	—	2
14 パルプ・紙・紙加工品製造業	13	▲ 40.9	22	11	▲ 35.3	17	2	▲ 60.0	5
15 印刷・同関連業	19	46.2	13	15	50.0	10	4	33.3	3
16 化学工業	35	9.4	32	27	28.6	21	8	▲ 27.3	11
17 石油製品・石炭製品製造業	0	—	1	0	—	1	0	—	0
18 プラスチック製品製造業	3	▲ 62.5	8	2	▲ 71.4	7	1	0.0	1
19 ゴム製品製造業	9	350.0	2	6	200.0	2	3	—	0
21 窯業・土石製品製造業	29	93.3	15	27	107.7	13	2	0.0	2
22 鉄鋼業	0	—	1	0	—	0	0	—	1
23 非鉄金属製造業	0	—	0	0	—	0	0	—	0
24 金属製品製造業	24	▲ 40.0	40	23	▲ 37.8	37	1	▲ 66.7	3
25 はん用機械器具製造業	4	▲ 20.0	5	3	0.0	3	1	▲ 50.0	2
26 生産用機械器具製造業	22	69.2	13	21	75.0	12	1	0.0	1
27 業務用機械器具製造業	1	—	0	1	—	0	0	—	0
28 電子部品・デバイス・電子回路製造業	108	1442.9	7	105	2525.0	4	3	0.0	3
29 電気機械器具製造業	29	107.1	14	26	188.9	9	3	▲ 40.0	5
30 情報通信機械器具製造業	0	—	0	0	—	0	0	—	0
31 輸送用機械器具製造業	18	▲ 18.2	22	15	7.1	14	3	▲ 62.5	8
20,32 その他の製造業	3	▲ 40.0	5	1	▲ 66.7	3	2	0.0	2
F 電気・ガス・熱供給・水道業 (33~36)	3	▲ 62.5	8	3	▲ 50.0	6	0	—	2
G 情報通信業 (37~41)	38	0.0	38	29	▲ 14.7	34	9	125.0	4
H 運輸業, 郵便業 (42~49)	195	▲ 5.8	207	160	8.1	148	35	▲ 40.7	59
I 卸売業, 小売業 (50~61)	616	▲ 4.5	645	335	▲ 5.4	354	281	▲ 3.4	291
J 金融業, 保険業 (62~67)	26	▲ 59.4	64	21	▲ 46.2	39	5	▲ 80.0	25
K 不動産業, 物品賃貸業 (68~70)	43	▲ 34.8	66	30	▲ 37.5	48	13	▲ 27.8	18
L 学術研究, 専門・技術サービス業 (71~74)	113	▲ 16.9	136	57	▲ 32.1	84	56	7.7	52
M 宿泊業, 飲食サービス業 (75~77)	347	▲ 6.7	372	91	7.1	85	256	▲ 10.8	287
N 生活関連サービス業, 娯楽業 (78~80)	212	4.4	203	93	0.0	93	119	8.2	110
O 教育, 学習支援業 (81,82)	96	▲ 22.6	124	53	▲ 15.9	63	43	▲ 29.5	61
P 医療, 福祉 (83~85)	1,682	▲ 6.1	1,791	1,042	▲ 1.3	1,056	640	▲ 12.9	735
Q 複合サービス事業 (86, 87)	75	158.6	29	53	341.7	12	22	29.4	17
R サービス業 (88~96)	829	9.7	756	496	▲ 0.4	498	333	29.1	258
S, T 公務・その他 (97,98,99)	114	23.9	92	42	40.0	30	72	16.1	62
	5,485	▲ 2.5	5,625	3,400	0.8	3,373	2,085	▲ 7.4	2,252
規 模 別									
29人以下	3,219	▲ 6.5	3,441	1,943	▲ 3.1	2,006	1,276	▲ 11.1	1,435
30 ~ 99人	1,490	▲ 3.4	1,542	877	▲ 11.1	986	613	10.3	556
100 ~ 299人	462	▲ 0.6	465	344	18.2	291	118	▲ 32.2	174
300 ~ 499人	72	▲ 31.4	105	49	▲ 9.3	54	23	▲ 54.9	51
500 ~ 999人	112	173.2	41	72	213.0	23	40	122.2	18
1,000人以上	130	319.4	31	115	784.6	13	15	▲ 16.7	18

Ⅲ 安定所別有効求人倍率(原数値)の推移 県央地域

No.5



県西地域



県南地域

