



令和5年4月27日

【照会先】

徳島労働局職業安定部職業安定課

課長 補佐 以西和恵

地方労働市場情報官 森下貴志

(電話) 088-611-5383

報道関係者 各位

職業安定業務統計速報(令和5年3月分)について

徳島県の有効求人倍率
1.20倍

全国
1.32倍(3月)

四国
1.34倍(3月)
(季節調整値)

1. 概況

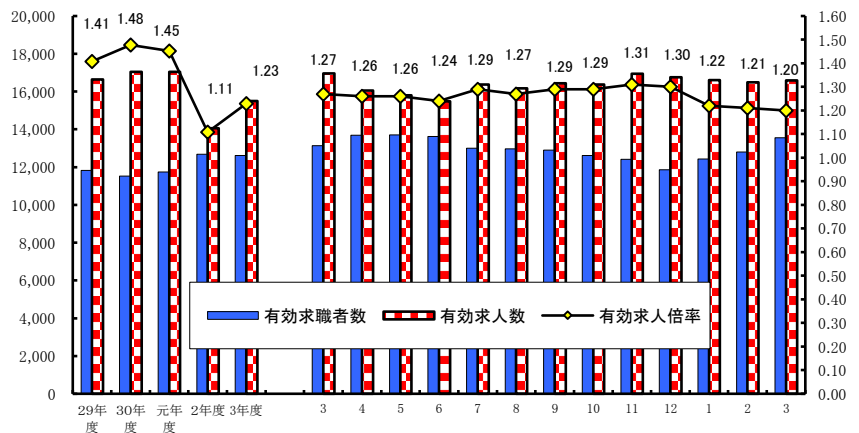
- ・有効求人倍率(季節調整値)は1.20倍で、前月を0.01ポイント下回った。
- ・新規求人倍率(季節調整値)は2.23倍で、前月を0.20ポイント下回った。
- ・有効求人数(原数値)は、前年同月比2.2%減(2か月連続)の16,599人、有効求職者数(原数値)は、前年同月比3.2%増(12か月連続)の13,559人となった。
- ・正社員の有効求人倍率(原数値)は1.05倍で、前年同月を0.04ポイント上回った。
- ・地域別有効求人倍率(原数値)については、以下のとおり。
 - 県央地域(徳島、小松島出張所、鳴門、吉野川管内) 1.28倍(前年同月1.33倍)
 - 県西地域(美馬、三好管内) 0.93倍(前年同月1.07倍)
 - 県南地域(阿南、牟岐出張所管内) 1.12倍(前年同月1.22倍)

＜職業別有効求人倍率＞
常用フルタイム

職業別	有効求人倍率
計	1.20
管理的職業	1.46
専門・技術的職業	2.33
事務的職業	0.59
販売の職業	1.68
サービスの職業	1.84
保安の職業	7.43
農林漁業の職業	0.73
生産工程の職業	1.49
輸送・機械運転の職業	1.60
建設・採掘の職業	3.53
運搬・清掃・包装等の職業	0.52

(参考:福祉関連職業合計 2.77)

＜有効求人倍率の推移(季節調整値)＞



令和4年12月以前の数値は新季節指数により改訂されている。
(季節調整法はセンサス局法Ⅱ(X-12-ARIMA)による。)

(注)ハローワークインターネットサービスの機能拡充に伴い、令和3年9月以降の数値には、ハローワークに来所せず、オンライン上で求職登録した求職者数や、求職者がハローワークインターネットサービスの求人に直接応募した就職件数等が含まれている。

2. 新規求人の動き

- ・新規求人数(原数値)は、前年同月比では10.0%減(2か月ぶり)の5,702人となった。
- ・新規求人数に占める正社員求人の割合は51.2%となり、前年同月を1.7ポイント上回った。
- ・これをパートを含む主な産業分類(大分類)についてみると、前年同月比等で増加したものは、運輸業、郵便業22.3%(40人)で、減少したものは、医療・福祉▲8.9%(▲196人)、建設業▲29.8%(▲166人)、宿泊業、飲食サービス業▲27.0%(▲96人)などである。

3. 新規求職の動き

- ・新規求職者数(原数値)は、前年同月比4.6%減(2か月ぶり)の2,707人となった。
- ・パート求職者は前年同月比7.1%減の968人、新規常用求職者は同4.7%減の2,694人となった。
- ・新規常用求職者(パートを除く)の求職理由別状況をみると、前年同月比で在職者は2.6%減(6か月連続)、事業主都合離職者3.7%減(9か月連続)、定年到達者14.3%増(4か月連続)、自己都合離職者3.8%減(4か月連続)、無業者7.7%減(2か月ぶり)となった。

<年齢別新規常用求職者(パートを除く)>

年齢別	求職者数	前年同月比
計	1,730	▲ 3.5%
24歳以下	218	▲ 27.3%
25歳～34歳	407	1.2%
35歳～44歳	365	1.7%
45歳～54歳	368	1.7%
55歳～59歳	151	▲ 4.4%
60歳～64歳	120	▲ 4.0%
65歳以上	101	16.1%

<求職理由別新規常用求職者(パートを除く)>

求職理由別	求職者数	構成比	前年同月比
計	1,730	-	▲ 3.5%
在職者	646	37.3%	▲ 2.6%
離職者	941	54.4%	▲ 3.5%
事業主都合	206	11.9%	▲ 3.7%
定年到達者	24	1.4%	14.3%
自己都合	688	39.8%	▲ 3.8%
自営・その他	21	1.2%	▲ 8.7%
無業者	143	8.3%	▲ 7.7%

4. 就職の動き

- ・就職件数は前年同月比1.4%減の1,168件となった。
- ・就職率は前年同月比1.4ポイント増の43.1%となった。

5. 雇用保険の動き

- ・雇用保険被保険者数は198,759人で前年同月比0.05%減少し、資格取得者数は2,112人(同2.2%増)、資格喪失者数は2,533人(同2.4%減)となった。
- ・受給資格決定件数は629件(※速報値)(前年同月605件)で、前年同月比4.0%増(5か月連続)となった。
- ・受給者実人員は2,138人(前年同月2,113人)で、前年同月比1.2%増(3か月連続)となった。

<年齢別雇用保険受給者実人員>

年齢別	実人員	前年同月比
計	2,138	1.2%
29歳以下	323	5.6%
30歳～44歳	519	▲ 7.3%
45歳～59歳	760	1.6%
60歳以上	536	7.4%

<産業別雇用保険資格喪失者>

産業別	資格喪失者数	うち事業主都合	事業主都合割合
産業計	2,533	161	6.4%
建設業	228	50	21.9%
製造業	371	7	1.9%
運輸、郵便業	117	11	9.4%
卸売、小売業	336	18	5.4%
医療、福祉	581	20	3.4%
サービス業	359	21	5.8%

6. 県内の雇用失業情勢

雇用失業情勢は、求人を中心にコロナ前の水準に持ち直している。
足元の経済情勢等が雇用に与える影響には留意する必要がある。

引き続き、求人・求職者のニーズや状況に応じた的確な職業紹介及び職業訓練への誘導、さらに担当者制による積極的な個別支援など、きめ細かな就職支援を図っていく。

I 職業紹介の状況

項目 年月		労働市場											
		1. 一般労働者 { 日雇・学卒 (中学、高校) を除く全数 }											
		求職		求人		就職	充足	求人倍率				就職率	充足率
		① 新求 件数 (件)	② 有効 求職 者数 (人)	③ 新規 求人数 (人)	④ 有効 求人数 (人)	⑤ 就職 件数 (件)	⑥ 充足 数 (人)	⑦ 有効 ④/② (倍) 季節 調整 値 (倍)		⑧ 新規 ③/① (倍) 季節 調整 値 (倍)		新規 ⑤/① ×100 (%)	⑥/③ ×100 (%)
徳島県	令和元年度平均	2,600	11,745	5,962	17,048	1,070	1,015	1.45	-	2.29	-	41.2	17.0
	令和2年度平均	2,525	12,689	5,044	14,063	955	914	1.11	-	2.00	-	37.8	18.1
	令和3年度平均	2,499	12,614	5,515	15,501	937	891	1.23	-	2.21	-	37.5	16.2
	令和4年度平均	2,497	12,966	5,698	16,343	910	868	1.26	-	2.28	-	36.4	15.2
	前年度対比	▲0.1	2.8	3.3	5.4	▲2.9	▲2.6	ポ0.03	-	ポ0.07	-	ポ▲1.1	ポ▲1.0
	令和4年 3月	2,839	13,137	6,336	16,969	1,185	1,160	1.29	1.27	2.23	2.24	41.7	18.3
	4月	3,499	13,683	5,625	16,048	1,078	1,065	1.17	1.26	1.61	2.25	30.8	18.9
	5月	2,706	13,713	4,973	15,811	962	914	1.15	1.26	1.84	2.20	35.6	18.4
	6月	2,608	13,629	5,804	15,492	1,004	949	1.14	1.24	2.23	2.17	38.5	16.4
	7月	2,210	12,999	6,357	16,367	812	769	1.26	1.29	2.88	2.54	36.7	12.1
	8月	2,311	12,965	5,044	16,171	815	776	1.25	1.27	2.18	2.21	35.3	15.4
	9月	2,426	12,903	5,771	16,442	935	894	1.27	1.29	2.38	2.32	38.5	15.5
	10月	2,257	12,622	6,338	16,374	915	844	1.30	1.29	2.81	2.52	40.5	13.3
	11月	2,179	12,415	5,778	16,950	846	798	1.37	1.31	2.65	2.34	38.8	13.8
	12月	1,746	11,866	5,375	16,763	778	741	1.41	1.30	3.08	2.27	44.6	13.8
令和5年 1月	2,742	12,432	5,970	16,609	723	679	1.34	1.22	2.18	2.12	26.4	11.4	
2月	2,576	12,808	5,634	16,495	881	844	1.29	1.21	2.19	2.43	34.2	15.0	
3月	2,707	13,559	5,702	16,599	1,168	1,139	1.22	1.20	2.11	2.23	43.1	20.0	
対前月比 (%)	-	-	-	-	-	-	-	-	ポ▲0.01	-	ポ▲0.20	-	-
対前年同月比 (%)	▲4.6	3.2	▲10.0	▲2.2	▲1.4	▲1.8	ポ▲0.07	-	ポ▲0.12	-	ポ1.4	ポ1.7	
安定所別 (3月)	徳島	1,162	6,210	2,884	8,737	516	588	1.41	-	2.48	-	44.4	20.4
	小松島出張所	163	900	350	959	79	63	1.07	-	2.15	-	48.5	18.0
	三好	131	693	274	755	49	49	1.09	-	2.09	-	37.4	17.9
	美馬	186	873	255	699	79	57	0.80	-	1.37	-	42.5	22.4
	阿南	222	1,119	373	1,180	123	100	1.05	-	1.68	-	55.4	26.8
	牟岐出張所	46	251	123	349	23	20	1.39	-	2.67	-	50.0	16.3
	吉野川 鳴門	285 512	1,292 2,221	516 927	1,087 2,833	104 195	71 191	0.84 1.28	- -	1.81 1.81	- -	36.5 38.1	13.8 20.6
全国	令和4年 2月	千件 382	千人 1,920	千人 839	千人 2,453	千件 101	千人 101	1.28	1.21	2.20	2.24	26.4	12.0
	3月	438	1,999	891	2,507	140	140	1.25	1.23	2.04	2.19	31.0	15.7
	4月	518	2,070	849	2,422	113	113	1.17	1.24	1.64	2.20	21.9	13.3
	5月	408	2,082	804	2,402	106	106	1.15	1.25	1.97	2.24	26.0	13.2
	6月	386	2,041	892	2,439	111	111	1.19	1.27	2.31	2.24	28.9	12.5
	7月	341	1,938	855	2,436	95	95	1.26	1.28	2.51	2.32	27.8	11.1
	8月	358	1,913	839	2,474	90	90	1.29	1.31	2.34	2.30	25.2	10.8
	9月	362	1,896	888	2,501	99	99	1.32	1.32	2.45	2.30	27.4	11.2
	10月	362	1,891	925	2,546	99	99	1.35	1.34	2.55	2.33	27.3	10.7
	11月	331	1,840	865	2,567	95	95	1.39	1.35	2.61	2.38	28.7	11.0
	12月	290	1,746	849	2,534	84	84	1.45	1.36	2.93	2.38	29.1	9.9
	令和5年 1月	405	1,782	939	2,562	78	78	1.44	1.35	2.32	2.38	19.3	8.3
	2月	404	1,859	926	2,624	106	106	1.41	1.34	2.29	2.32	26.2	11.4

労働市場														
2. 1.のうち中高年齢者(45才以上) (パートを除く)				3. 1.のうち パート					4. 正社員 (パートを除く常用)					
⑩ 新規 求職 件数 (件)	⑪ 有効 求職 者数 (人)	⑫ ⑩のうち 55才以 上の者 (人)	⑬ 就職 件数 (件)	⑭ 新規 求職 件数 (件)	⑮ 有効 求職 者数 (人)	⑯ 新規 求人数 (人)	⑰ 有効 求人数 (人)	⑱ 就職 件数 (件)	新規 求人数 (人)	有効 求人数 (人)	就職 件数 (件)	フルタイム 有効 求職者数 (人)	有効 求人 倍率 (倍)	充足率 (%)
673	3,191	1,693	243	916	4,384	2,417	6,862	442	2,820	8,132	484	7,340	1.11	16.6
673	3,561	1,898	218	918	4,887	1,994	5,474	419	2,456	6,988	417	7,754	0.90	16.6
671	3,487	1,840	209	913	4,978	2,156	5,920	425	2,709	7,766	405	7,592	1.02	14.6
675	3,548	1,885	209	925	5,183	2,205	6,244	403	2,808	8,158	405	7,740	1.05	14.0
0.6	1.7	2.4	0.0	1.3	4.1	2.3	5.5	▲5.2	3.7	5.0	0.0	1.9	ポ ⁰ 0.03	ポ ⁰ ▲0.6
733	3,713	1,984	298	1,042	5,010	2,559	6,821	503	3,136	8,076	469	7,987	1.01	14.8
934	3,730	2,010	243	1,453	5,495	2,252	6,342	488	2,704	7,824	466	8,167	0.96	17.1
671	3,675	1,982	223	1,052	5,578	1,919	6,148	466	2,359	7,797	403	8,119	0.96	16.2
688	3,656	1,957	224	960	5,545	2,251	5,948	431	2,956	7,743	453	8,061	0.96	14.8
613	3,579	1,883	173	756	5,196	2,472	6,277	368	3,209	8,249	348	7,760	1.06	10.2
561	3,502	1,832	184	856	5,194	1,940	6,216	333	2,347	8,003	386	7,743	1.03	15.9
647	3,527	1,855	228	872	5,108	2,224	6,265	412	2,919	8,229	410	7,754	1.06	13.7
598	3,418	1,762	220	879	5,101	2,501	6,280	382	3,181	8,173	447	7,510	1.09	13.3
578	3,350	1,713	220	781	5,010	2,268	6,529	379	2,738	8,472	392	7,384	1.15	14.1
504	3,213	1,684	179	614	4,750	1,970	6,378	349	2,639	8,278	355	7,097	1.17	13.4
844	3,501	1,907	167	970	4,873	2,265	6,194	326	3,075	8,352	326	7,424	1.13	10.3
717	3,567	1,934	185	938	5,048	2,259	6,161	388	2,649	8,248	391	7,739	1.07	14.4
743	3,852	2,099	259	968	5,296	2,139	6,194	511	2,917	8,528	483	8,127	1.05	16.0
-	-	-	-	-	-	-	-	-	-	-	-	-	-	-
1.4	3.7	5.8	▲13.1	▲7.1	5.7	▲16.4	▲9.2	1.6	▲7.0	5.6	3.0	1.8	ポ ⁰ 0.04	ポ ⁰ 1.2
310	1,776	956	108	386	2,282	975	3,104	229	1,530	4,514	220	3,916	1.15	16.3
49	305	194	16	62	332	127	378	33	189	500	37	469	1.07	13.8
38	184	101	15	55	321	93	284	9	164	404	29	372	1.09	13.4
46	215	120	16	74	403	106	238	34	128	398	31	469	0.85	18.8
60	321	191	23	76	456	159	410	68	160	610	32	646	0.94	15.6
15	78	45	7	17	104	64	135	9	33	116	7	146	0.79	15.2
87	362	191	28	109	523	206	458	42	268	534	47	766	0.70	12.7
138	611	301	46	189	875	409	1,187	87	445	1,452	80	1,343	1.08	18.7
千件	千人	千人	千件	千件	千人	千人	千人	千件	千人	千人	千件	千人		
115	583	302	24	135	705	337	945	47	378	1,144	40	1,184	0.97	10.6
128	597	309	32	158	744	351	971	69	406	1,165	49	1,232	0.95	12.0
146	602	318	27	213	806	330	928	54	398	1,146	44	1,252	0.92	11.1
112	593	314	26	160	824	316	921	51	374	1,138	42	1,244	0.91	11.2
109	577	304	27	142	812	344	932	53	418	1,159	44	1,220	0.95	10.6
101	552	286	24	118	749	325	923	43	401	1,160	40	1,181	0.98	9.9
103	547	281	24	126	730	328	939	39	389	1,173	40	1,177	1.00	10.1
101	539	276	25	133	726	337	949	45	421	1,187	42	1,165	1.02	10.1
103	535	274	25	135	730	365	976	45	423	1,201	41	1,157	1.04	9.8
98	523	268	24	119	710	348	994	44	392	1,202	40	1,121	1.07	10.1
97	508	264	21	95	665	326	983	38	395	1,181	36	1,059	1.11	9.0
127	527	276	20	142	670	383	1,006	35	418	1,182	33	1,087	1.09	8.0
122	555	292	26	149	700	388	1,046	51	404	1,196	40	1,130	1.06	10.0

項目 年月		労働市場										※ 今月の動き ※ ○ 3月の新規求人数は、5,702人で対前年同月比 10.0%の減少となった。 これをパートを含む主な産業分類(大分類)についてみると、前年同月比等で増加したものは、運輸業、郵便業22.3% (40人)で、減少したものは、医療、福祉 ▲8.9% (▲196人)、建設業 ▲29.8% (▲166人)、宿泊業、飲食サービス業▲27.0% (▲96人)などである。 また、パートタイム求人は2,139人で、対前年同月比 16.4%減少となった。 ○ 新規求職者 2,707人で、対前年同月比は 5.1%増加となった。 受給資格決定件数は629件(※速報値)で前年同月比 4.0%増加、受給者実人員は2,138人で同 1.2%増加した。 ○ 有効求人倍率(季節調整値)は、1.20倍で前月を0.01ポイント下回った。 新季節指数による改訂 完全失業率及び求人倍率(季節調整値)は全数に係る数値で、令和4年12月以前の数値は新季節指数により改訂されている。 有効求人倍率(季節調整値) 徳島 3月 1.20倍 全国 2月 1.34倍 労働力調査関係 資料出所:総務省統計局 完全失業者数 完全失業率 季節調整値		
		1. のうち 5. 常用 { 日雇・学卒(中学、高校)を除く全数 }												
		求職		求人		就職	充足	求人倍率		就職率	充足率			
		① 新規 求 件 数 (件)	② 有効 求 職 者 数 (人)	③ 新規 求 人 数 (人)	④ 有効 求 人 数 (人)	⑤ 就 職 件 数 (件)	⑥ 充 足 数 (人)	⑦ 有 効 ④/② (倍)	⑧ 新規 ③/① (倍)	新規 ⑤/① ×100 (%)	⑥/③ ×100 (%)			
徳島県	令和元年度平均	2,588	11,702	5,629	16,218	1,000	952	1.39	2.18	38.6	16.9			
	令和2年度平均	2,494	12,600	4,556	12,819	864	828	1.02	1.83	34.6	18.2			
	令和3年度平均	2,472	12,539	4,988	14,084	848	808	1.12	2.02	34.3	16.2			
	令和4年度平均	2,470	12,907	5,196	14,948	829	794	1.16	2.10	33.60	15.3			
	前年度対比	▲0.1	2.9	4.2	6.1	▲2.2	▲1.7	ポ0.04	ポ0.08	ポ▲0.7	ポ▲0.9			
	令和4年 3月	2,827	12,964	5,831	15,096	1,071	1,054	1.16	2.06	37.9	18.1			
	4月	3,477	13,624	5,150	14,480	978	965	1.06	1.48	28.1	18.7			
	5月	2,688	13,655	4,639	14,685	903	858	1.08	1.73	33.6	18.5			
	6月	2,588	13,564	5,368	14,381	917	873	1.06	2.07	35.4	16.3			
	7月	2,169	12,914	5,809	15,112	727	691	1.17	2.68	33.5	11.9			
	8月	2,302	12,897	4,642	14,917	748	716	1.16	2.02	32.5	15.4			
	9月	2,409	12,827	5,356	15,238	876	838	1.19	2.22	36.4	15.6			
	10月	2,247	12,574	5,799	15,116	853	800	1.20	2.58	38.0	13.8			
11月	2,164	12,631	5,127	15,480	781	746	1.23	2.37	36.1	14.6				
12月	1,735	11,816	4,820	15,180	656	627	1.28	2.78	37.8	13.0				
令和5年 1月	2,603	12,256	5,290	14,930	617	583	1.22	2.03	23.7	11.0				
2月	2,566	12,744	5,042	14,796	811	780	1.16	1.96	31.6	15.5				
3月	2,694	13,384	5,314	15,063	1,081	1,056	1.13	1.97	40.1	19.9				
対前年同月比(%)		▲4.7	3.2	▲8.9	▲0.2	0.9	0.2	ポ▲0.03	ポ▲0.09	ポ2.2	ポ1.8			
安定所別(3月)	徳島	1,156	6,179	2,644	7,699	475	542	1.25	2.29	41.1	20.5			
	小松島出張所	161	800	342	937	74	60	1.17	2.12	46.0	17.5			
	三好	131	689	273	727	48	48	1.06	2.08	36.6	17.6			
	美馬	186	871	243	666	72	54	0.76	1.31	38.7	22.2			
	阿南	220	1,097	346	1,134	112	89	1.03	1.57	50.9	25.7			
	牟岐出張所	46	250	115	338	22	20	1.35	2.50	47.8	17.4			
	吉野川	284	1,286	497	1,001	99	66	0.78	1.75	34.9	13.3			
鳴門	510	2,212	854	2,561	179	177	1.16	1.67	35.1	20.7				
全国	令和4年 2月	千件 376	千人 1,884	千人 742	千人 2,157	千件 90	千件 90	1.14	1.98	23.9	12.1	万人 180	% 2.6	% 2.7
	3月	429	1,971	799	2,224	128	128	1.13	1.86	29.9	16.0	180	2.6	2.6
	4月	511	2,051	773	2,183	104	104	1.06	1.51	20.3	13.4	188	2.7	2.6
	5月	404	2,062	727	2,177	97	97	1.06	1.80	24.1	13.4	191	2.8	2.6
	6月	382	2,025	800	2,210	102	102	1.09	2.10	26.7	12.7	186	2.7	2.6
	7月	337	1,925	772	2,205	87	87	1.15	2.29	25.7	11.2	176	2.5	2.6
	8月	356	1,901	756	2,238	83	83	1.18	2.12	23.4	11.0	177	2.6	2.5
	9月	360	1,886	805	2,266	91	91	1.20	2.23	25.4	11.4	187	2.7	2.6
	10月	360	1,882	832	2,308	91	91	1.22	2.31	25.3	10.9	178	2.6	2.6
	11月	324	1,827	768	2,313	87	87	1.27	2.37	26.7	11.3	165	2.4	2.5
	12月	272	1,719	738	2,252	73	73	1.31	2.72	26.8	9.9	158	2.3	2.5
	令和5年 1月	392	1,752	822	2,263	67	67	1.29	2.10	17.1	8.2	164	2.4	2.4
	2月	398	1,825	820	2,314	95	95	1.27	2.06	23.8	11.5	174	2.5	2.6

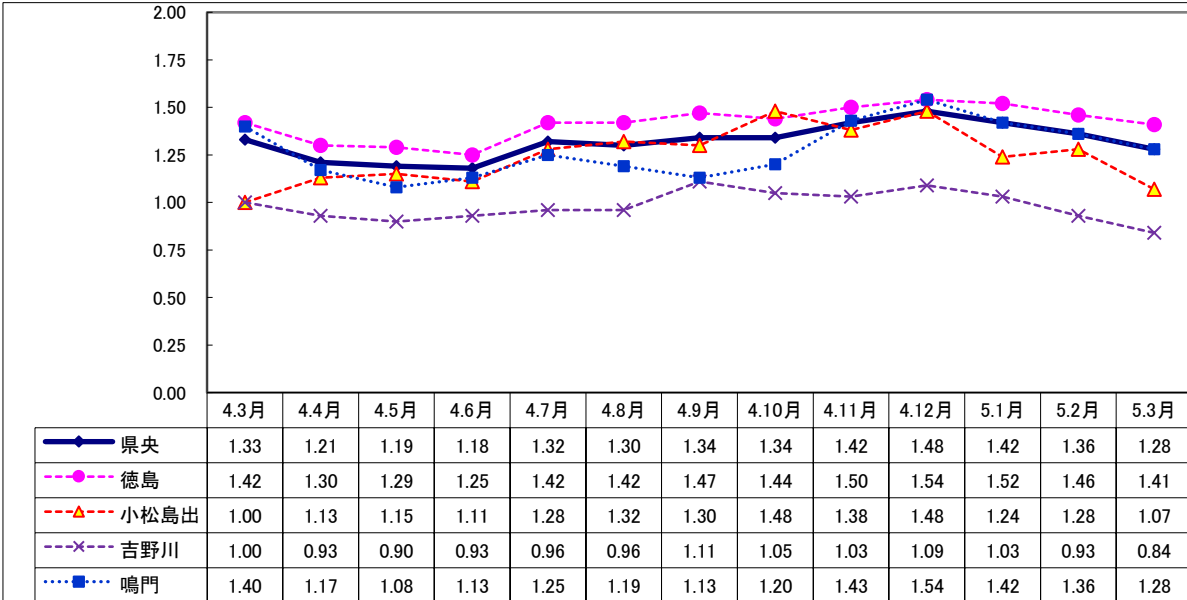
Ⅱ 産業別・規模別 新規求人の状況

No.4

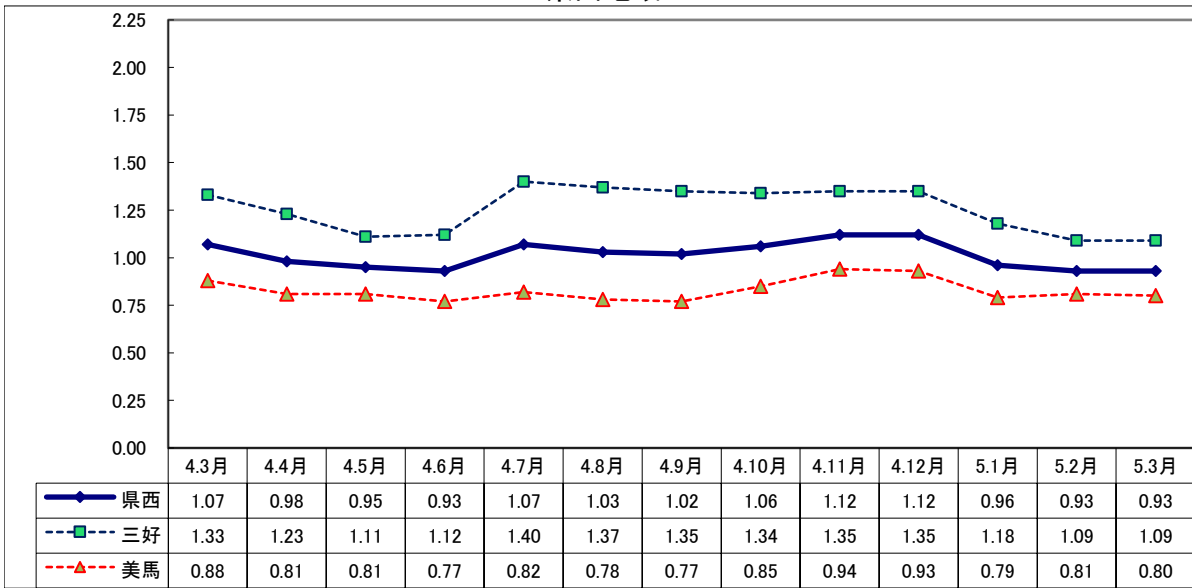
項 目 産 業 ・ 規 模	一般(日雇・学卒を除く)			パートタイムを除く			パートタイム		
	5年 3月 (人)	前年比 (%)	4年 3月 (人)	5年 3月 (人)	前年比 (%)	4年 3月 (人)	5年 3月 (人)	前年比 (%)	4年 3月 (人)
A, B 農, 林, 漁業 (01~04)	105	▲ 16.7	126	34	13.3	30	71	▲ 26.0	96
C 鉱業, 採石業, 砂利採取業 (05)	1	0.0	1	1	0.0	1	0	—	0
D 建設業 (06~08)	391	▲ 29.8	557	377	▲ 27.6	521	14	▲ 61.1	36
E 製造業 (09~32)	450	▲ 13.0	517	332	▲ 13.8	385	118	▲ 10.6	132
09 食料品製造業	129	▲ 8.5	141	69	6.2	65	60	▲ 21.1	76
10 飲料・たばこ・飼料製造業	19	171.4	7	18	157.1	7	1	—	0
11 繊維工業	19	5.6	18	11	▲ 8.3	12	8	33.3	6
12 木材・木製品製造業	24	▲ 27.3	33	24	▲ 17.2	29	0	—	4
13 家具・装備品製造業	11	0.0	11	11	10.0	10	0	—	1
14 パルプ・紙・紙加工品製造業	8	▲ 60.0	20	8	▲ 52.9	17	0	—	3
15 印刷・同関連業	8	▲ 11.1	9	5	▲ 16.7	6	3	0.0	3
16 化学工業	17	▲ 45.2	31	12	▲ 58.6	29	5	150.0	2
17 石油製品・石炭製品製造業	0	—	0	0	—	0	0	—	0
18 プラスチック製品製造業	11	120.0	5	11	120.0	5	0	—	0
19 ゴム製品製造業	0	—	8	0	—	1	0	—	7
21 窯業・土石製品製造業	17	▲ 10.5	19	17	13.3	15	0	—	4
22 鉄鋼業	7	133.3	3	7	133.3	3	0	—	0
23 非鉄金属製造業	0	—	1	0	—	1	0	—	0
24 金属製品製造業	51	▲ 7.3	55	50	11.1	45	1	▲ 90.0	10
25 はん用機械器具製造業	13	▲ 45.8	24	13	▲ 31.6	19	0	—	5
26 生産用機械器具製造業	19	▲ 48.6	37	19	▲ 48.6	37	0	—	0
27 業務用機械器具製造業	2	▲ 75.0	8	2	▲ 66.7	6	0	—	2
28 電子部品・デバイス・電子回路製造業	48	1100.0	4	16	300.0	4	32	—	0
29 電気機械器具製造業	13	▲ 40.9	22	12	▲ 42.9	21	1	0.0	1
30 情報通信機械器具製造業	1	▲ 50.0	2	0	—	0	1	▲ 50.0	2
31 輸送用機械器具製造業	16	▲ 42.9	28	14	▲ 41.7	24	2	▲ 50.0	4
20,32 その他の製造業	17	▲ 45.2	31	13	▲ 55.2	29	4	100.0	2
F 電気・ガス・熱供給・水道業 (33~36)	11	120.0	5	7	133.3	3	4	100.0	2
G 情報通信業 (37~41)	52	▲ 22.4	67	43	▲ 21.8	55	9	▲ 25.0	12
H 運輸業, 郵便業 (42~49)	219	22.3	179	172	20.3	143	47	30.6	36
I 卸売業, 小売業 (50~61)	618	▲ 10.4	690	355	2.6	346	263	▲ 23.5	344
J 金融業, 保険業 (62~67)	44	22.2	36	39	14.7	34	5	150.0	2
K 不動産業, 物品賃貸業 (68~70)	54	0.0	54	39	▲ 4.9	41	15	15.4	13
L 学術研究, 専門・技術サービス業 (71~74)	138	15.0	120	86	▲ 6.5	92	52	85.7	28
M 宿泊業, 飲食サービス業 (75~77)	260	▲ 27.0	356	77	13.2	68	183	▲ 36.5	288
N 生活関連サービス業, 娯楽業 (78~80)	105	▲ 39.3	173	66	▲ 32.0	97	39	▲ 48.7	76
O 教育, 学習支援業 (81,82)	140	▲ 15.2	165	65	1.6	64	75	▲ 25.7	101
P 医療, 福祉 (83~85)	2,007	▲ 8.9	2,203	1,192	▲ 8.0	1,295	815	▲ 10.2	908
Q 複合サービス事業 (86, 87)	49	25.6	39	38	18.8	32	11	57.1	7
R サービス業 (88~96)	846	▲ 1.9	862	597	15.0	519	249	▲ 27.4	343
S, T 公務・その他 (97,98,99)	212	14.0	186	43	▲ 15.7	51	169	25.2	135
	5,702	▲ 10.0	6,336	3,563	▲ 5.7	3,777	2,139	▲ 16.4	2,559
規 模 別									
29人以下	3,477	▲ 15.8	4,131	2,114	▲ 10.0	2,348	1,363	▲ 23.6	1,783
30 ~ 99人	1,564	5.5	1,483	1,010	8.0	935	554	1.1	548
100 ~ 299人	354	▲ 22.2	455	263	▲ 25.1	351	91	▲ 12.5	104
300 ~ 499人	159	16.1	137	103	37.3	75	56	▲ 9.7	62
500 ~ 999人	70	▲ 21.3	89	41	▲ 18.0	50	29	▲ 25.6	39
1,000人以上	78	90.2	41	32	77.8	18	46	100.0	23

Ⅲ 安定所別有効求人倍率(原数値)の推移 県央地域

No.5



県西地域



県南地域

