



令和5年2月27日

【照会先】

徳島労働局職業安定部職業安定課

課長 補佐 長 以西 和 恵

課長 補佐 佐藤 雅彦

地方労働市場情報官 森下 明

(電話) 088-611-5383

報道関係者 各位

職業安定業務統計速報(令和5年1月分)について

徳島県の有効求人倍率
1.22倍

全国
1.35倍(1月)

四国
1.39(1月)
(季節調整値)

1. 概況

- ・有効求人倍率(季節調整値)は1.22倍で、前月を0.08ポイント下回った。
- ・新規求人倍率(季節調整値)は2.12倍で、前月を0.15ポイント下回った。
- ・有効求人数(原数値)は、前年同月比0.4%増(22か月連続)の16,609人、有効求職者数(原数値)は、前年同月比2.2%増(10か月連続)の12,432人となった。
- ・正社員の有効求人倍率(原数値)は1.13倍で、前年同月を0.03ポイント上回った。
- ・地域別有効求人倍率(原数値)については、以下のとおり。
 - 県央地域(徳島、小松島出張所、鳴門、吉野川管内) 1.42倍(前年同月1.41倍)
 - 県西地域(美馬、三好管内) 0.96倍(前年同月1.10倍)
 - 県南地域(阿南、牟岐出張所管内) 1.12倍(前年同月1.21倍)

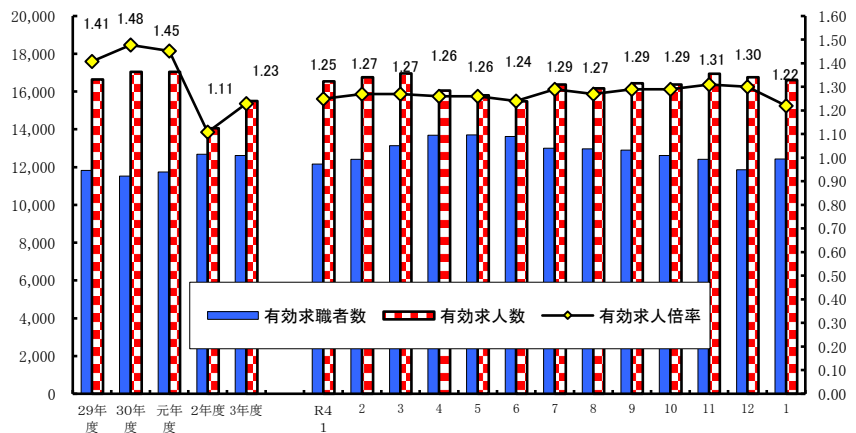
<職業別有効求人倍率>

常用フルタイム

職業別	有効求人倍率
計	1.31
管理的職業	1.45
専門・技術的職業	2.71
事務的職業	0.62
販売の職業	1.75
サービスの職業	2.10
保安の職業	7.78
農林漁業の職業	0.76
生産工程の職業	1.41
輸送・機械運転の職業	1.61
建設・採掘の職業	4.25
運搬・清掃・包装等の職業	0.51

(参考:福祉関連職業合計 3.29)

<有効求人倍率の推移(季節調整値)>



令和4年12月以前の数値は新季節指数により改訂されている。
(季節調整法はセンサス局法Ⅱ(X-12-ARIMA)による。)

(注)ハローワークインターネットサービスの機能拡充に伴い、令和3年9月以降の数値には、ハローワークに来所せず、オンライン上で求職登録した求職者数や、求職者がハローワークインターネットサービスの求人に直接応募した就職件数等が含まれている。

2. 新規求人の動き

- ・新規求人数(原数値)は、前年同月比では4.7%減(2か月連続)の5,970人となった。
- ・新規求人数に占める正社員求人の割合は51.5%となり、前年同月を4.9ポイント上回った。
- ・これをパートを含む主な産業分類(大分類)についてみると、前年同月比等で増加したものは、製造業4.8%(21人)、医療、福祉1.0%(19人)で、減少したものは、宿泊業、飲食サービス業▲17.3%(▲66人)、学術研究、専門技術サービス業▲39.7%(▲58人)、サービス業(他に分類されないもの)▲4.8%(▲39人)などである。

3. 新規求職の動き

- ・新規求職者数(原数値)は、前年同月比2.5%減(5か月連続)の2,742人となった。
- ・パート求職者は同0.5%増の970人、新規常用求職者は前年同月比で2.8%減の2,603人となった。
- ・新規常用求職者(パートを除く)の求職理由別状況をみると、前年同月比で在職者は3.0%減(4か月連続)、事業主都合離職者14.6%減(7か月連続)、定年到達者24.0%増(2か月連続)、自己都合離職者2.2%減(2か月連続)、無業者9.8%減(2か月ぶり)となった。

<年齢別新規常用求職者(パートを除く)>

年齢別	求職者数	前年同月比
計	1,625	▲ 5.5%
24歳以下	199	▲ 11.9%
25～34	391	▲ 4.6%
35～44	317	▲ 9.9%
45～54	338	▲ 12.4%
55～59	155	3.3%
60～64	143	24.3%
65歳以上	107	32.1%

<求職理由別新規常用求職者(パートを除く)>

求職理由別	求職者数	構成比	前年同月比
計	1,650	-	▲ 5.5%
在職者	625	37.9%	▲ 3.0%
離職者	951	57.6%	▲ 4.3%
事業主都合	223	13.5%	▲ 14.6%
定年到達者	31	1.9%	24.0%
自己都合	676	41.0%	▲ 2.2%
自営・その他	19	1.2%	18.8%
無業者	74	4.5%	▲ 9.8%

4. 就職の動き

- ・就職件数は前年同月比1.8%増の723件となった。
- ・就職率は前年同月比1.2ポイント増の26.4%となった。

5. 雇用保険の動き

- ・雇用保険被保険者数は199,177人で前年同月比0.2%減少し、資格取得者数は2,017人(同7.9%増)、資格喪失者数は2,717人(同1.9%減)となった。
- ・受給資格決定件数は647件(※速報値)(前年同月631件)で、前年同月比2.5%増(3か月連続)となった。
- ・受給者実人員は2,252人(前年同月2,211人)で、前年同月比1.9%増(19か月ぶり)となった。

<年齢別雇用保険受給者実人員>

年齢別	実人員	前年同月比
計	2,252	1.9%
29歳以下	353	10.7%
30歳～44歳	591	▲ 1.2%
45歳～59歳	797	1.4%
60歳以上	511	0.6%

<産業別雇用保険資格喪失者>

産業別	資格喪失者数	うち事業主都合	事業主都合割合
産業計	2,717	178	6.6%
建設業	185	25	13.5%
製造業	383	21	5.5%
運輸、郵便業	113	8	7.1%
卸売、小売業	336	67	19.9%
医療、福祉	624	24	3.8%
サービス業	455	6	1.3%

6. 県内の雇用失業情勢

雇用失業情勢は、求人を中心にコロナ前の水準に持ち直している。
感染拡大の状況等が雇用に与える影響には留意する必要がある。

引き続き、求人・求職者のニーズや状況に応じた的確な職業紹介及び職業訓練への誘導、さらに担当者制による積極的な個別支援など、きめ細かな就職支援を図っていく。

I 職業紹介の状況

季節調整値欄の「r」は季節調整替え後の修正値を示す。

No.1

項目 年月		労働市場											
		1. 一般労働者 { 日雇・学卒 (中学、高校) を除く全数 }											
		求職		求人		就職	充足	求人倍率				就職率	充足率
		① 新求 求職 件 (件)	② 有効 求職 者 (人)	③ 新規 求 人数 (人)	④ 有効 求 人数 (人)	⑤ 就 職 件 数 (件)	⑥ 充 足 数 (人)	⑦ 有 効		⑧ 新 規		就 職 率	充 足 率
						④ / ② (倍)		③ / ① (倍)		新 規	充 足	充 足 率	
								季節 調整 値 (倍)		季節 調整 値 (倍)		⑤ / ① ×100 (%)	⑥ / ③ ×100 (%)
徳島県	平成30年度平均	2,646	11,531	6,086	17,037	1,116	1,049	1.48	-	2.30	-	42.2	17.2
	令和元年度平均	2,600	11,745	5,962	17,048	1,070	1,015	1.45	-	2.29	-	41.2	17.0
	令和2年度平均	2,525	12,689	5,044	14,063	955	914	1.11	-	2.00	-	37.8	18.1
	令和3年度平均	2,499	12,614	5,515	15,501	937	891	1.23	-	2.21	-	37.5	16.2
	前年度対比	▲ 1.0	▲ 0.6	9.3	10.2	▲ 1.9	▲ 2.5	ポ0.12	-	ポ0.21	-	ポ▲0.3	ポ▲1.9
	令和4年 1月	2,813	12,167	6,262	16,541	710	668	1.36	1.25	2.23	r 2.19	25.2	10.7
	2月	2,556	12,407	5,277	16,768	910	880	1.35	r 1.27	2.06	r 2.26	35.6	16.7
	3月	2,839	13,137	6,336	16,969	1,185	1,160	1.29	r 1.27	2.23	r 2.24	41.7	18.3
	4月	3,499	13,683	5,625	16,048	1,078	1,065	1.17	r 1.26	1.61	r 2.25	30.8	18.9
	5月	2,706	13,713	4,973	15,811	962	914	1.15	1.26	1.84	r 2.20	35.6	18.4
	6月	2,608	13,629	5,804	15,492	1,004	949	1.14	r 1.24	2.23	r 2.17	38.5	16.4
	7月	2,210	12,999	6,357	16,367	812	769	1.26	r 1.29	2.88	r 2.54	36.7	12.1
	8月	2,311	12,965	5,044	16,171	815	776	1.25	1.27	2.18	r 2.21	35.3	15.4
	9月	2,426	12,903	5,771	16,442	935	894	1.27	1.29	2.38	r 2.32	38.5	15.5
	10月	2,257	12,622	6,338	16,374	915	844	1.30	1.29	2.81	r 2.52	40.5	13.3
11月	2,179	12,415	5,778	16,950	846	798	1.37	1.31	2.65	r 2.34	38.8	13.8	
12月	1,746	11,866	5,375	16,763	778	741	1.41	r 1.30	3.08	r 2.27	44.6	13.8	
令和5年 1月	2,742	12,432	5,970	16,609	723	679	1.34	1.22	2.18	2.12	26.4	11.4	
対前月比 (%)		-	-	-	-	-	-	-	ポ▲0.08	-	ポ▲0.15	-	-
対前年同月比 (%)		▲ 2.5	2.2	▲ 4.7	0.4	1.8	1.6	ポ▲ 0.02	-	ポ▲ 0.05	-	ポ▲ 1.2	ポ▲ 0.7
安定所別 (1月)	徳島	1,163	5,775	3,277	8,762	293	326	1.52	-	2.82	-	25.2	9.9
	小松島出張所	284	829	379	1,032	44	36	1.24	-	1.33	-	15.5	9.5
	三好	131	599	278	704	39	26	1.18	-	2.12	-	29.8	9.4
	美馬	188	789	201	626	57	41	0.79	-	1.07	-	30.3	20.4
	阿南	211	1,025	393	1,055	68	54	1.03	-	1.86	-	32.2	13.7
	牟岐出張所	26	225	92	348	11	7	1.55	-	3.54	-	42.3	7.6
	吉野川 鳴門	269 470	1,139 2,051	347 1,003	1,178 2,904	79 132	62 127	1.03 1.42	- -	1.29 2.13	- -	29.4 28.1	17.9 12.7
全国	令和3年 12月	千件 310	千人 1,867	千人 810	千人 2,347	千件 91	千人 91	1.26	1.17	2.62	2.19	29.4	11.2
	令和4年 1月	416	1,892	902	2,407	83	83	1.27	1.20	2.17	2.16	20.0	9.2
	2月	382	1,920	839	2,453	101	101	1.28	1.21	2.20	2.21	26.4	12.0
	3月	438	1,999	891	2,507	140	140	1.25	1.22	2.04	2.16	31.0	15.7
	4月	518	2,070	849	2,422	113	113	1.17	1.23	1.64	2.19	21.9	13.3
	5月	408	2,082	804	2,402	106	106	1.15	1.24	1.97	2.27	26.0	13.2
	6月	386	2,041	892	2,439	111	111	1.19	1.27	2.31	2.24	28.9	12.5
	7月	341	1,938	855	2,436	95	95	1.26	1.29	2.51	2.40	27.8	11.1
	8月	358	1,913	839	2,474	90	90	1.29	1.32	2.34	2.32	25.2	10.8
	9月	362	1,896	888	2,501	99	99	1.32	1.34	2.45	2.27	27.4	11.2
	10月	362	1,891	925	2,546	99	99	1.35	1.35	2.55	2.33	27.3	10.7
	11月	331	1,840	865	2,567	95	95	1.39	1.35	2.61	2.42	28.7	11.0
	12月	290	1,746	849	2,534	84	84	1.45	1.35	2.93	2.39	29.1	9.9

労働市場														
2. 1.のうち中高年齢者(45才以上) (パートを除く)				3. 1.のうち パート					4. 正社員 (パートを除く常用)					
⑩ 新規 求職 件数 (件)	⑪ 有効 求職 者数 (人)	⑫ ⑩のうち 55才以 上の者 (人)	⑬ 就職 件数 (件)	⑭ 新規 求職 件数 (件)	⑮ 有効 求職 者数 (人)	⑯ 新規 求人数 (人)	⑰ 有効 求人数 (人)	⑱ 就職 件数 (件)	新規 求人数 (人)	有効 求人数 (人)	就職 件数 (件)	フルタイム 有効 求職者数 (人)	有効 求人 倍率 (倍)	充足率 (%)
655	3,016	1,592	244	889	4,129	2,453	6,792	446	2,777	7,920	502	7,379	1.07	17.1
673	3,191	1,693	243	916	4,384	2,417	6,862	442	2,820	8,132	484	7,340	1.11	16.6
673	3,561	1,898	218	918	4,887	1,994	5,474	419	2,456	6,988	417	7,754	0.90	16.6
671	3,487	1,840	209	913	4,978	2,156	5,920	425	2,709	7,766	405	7,592	1.02	14.6
▲ 0.3	▲ 2.1	▲ 3.1	▲ 4.1	▲ 0.5	1.9	8.1	8.1	1.4	10.3	11.1	▲ 2.9	▲ 2.1	ポ ⁰ 0.12	ポ ⁰ ▲2.0
839	3,477	1,806	174	965	4,685	2,526	6,402	311	2,916	8,078	328	7,346	1.10	10.8
684	3,464	1,789	183	896	4,743	2,261	6,609	405	2,255	8,005	401	7,647	1.05	17.8
733	3,713	1,984	298	1,042	5,010	2,559	6,821	503	3,136	8,076	469	7,987	1.01	14.8
934	3,730	2,010	243	1,453	5,495	2,252	6,342	488	2,704	7,824	466	8,167	0.96	17.1
671	3,675	1,982	223	1,052	5,578	1,919	6,148	466	2,359	7,797	403	8,119	0.96	16.2
688	3,656	1,957	224	960	5,545	2,251	5,948	431	2,956	7,743	453	8,061	0.96	14.8
613	3,579	1,883	173	756	5,196	2,472	6,277	368	3,209	8,249	348	7,760	1.06	10.2
561	3,502	1,832	184	856	5,194	1,940	6,216	333	2,347	8,003	386	7,743	1.03	15.9
647	3,527	1,855	228	872	5,108	2,224	6,265	412	2,919	8,229	410	7,754	1.06	13.7
598	3,418	1,762	220	879	5,101	2,501	6,280	382	3,181	8,173	447	7,510	1.09	13.3
578	3,350	1,713	220	781	5,010	2,268	6,529	379	2,738	8,472	392	7,384	1.15	14.1
504	3,213	1,684	179	614	4,750	1,970	6,378	349	2,639	8,278	355	7,097	1.17	13.4
844	3,501	1,907	167	970	4,873	2,265	6,194	326	3,075	8,352	326	7,424	1.13	10.3
-	-	-	-	-	-	-	-	-	-	-	-	-	-	-
0.6	0.7	5.6	▲ 4.0	0.5	4.0	▲ 10.3	▲ 3.2	4.8	5.5	3.4	▲ 0.6	1.1	ポ ⁰ 0.03	ポ ⁰ ▲0.5
336	1,655	887	57	405	2,146	1,195	3,085	136	1,656	4,357	137	3,620	1.20	9.7
128	270	161	5	76	293	163	424	22	202	548	16	436	1.26	8.4
47	146	84	10	43	293	100	249	18	142	390	18	305	1.28	9.2
54	195	115	24	74	372	75	207	23	117	367	23	414	0.89	14.5
71	299	185	18	73	415	164	413	28	197	487	32	592	0.82	12.2
8	75	45	5	11	89	22	128	5	43	127	2	133	0.95	4.7
69	310	167	20	111	454	157	484	29	164	578	45	685	0.84	23.2
131	551	263	28	177	811	389	1,204	65	554	1,498	53	1,239	1.21	8.3
千件	千人	千人	千件	千件	千人	千人	千人	千件	千人	千人	千件	千人		
102	555	285	23	100	696	303	885	41	383	1,116	39	1,147	0.97	10.1
130	571	295	21	141	696	357	918	36	409	1,132	36	1,170	0.97	8.9
115	583	302	24	135	705	337	945	47	378	1,144	40	1,184	0.97	10.6
128	597	309	32	158	744	351	971	69	406	1,165	49	1,232	0.95	12.0
146	602	318	27	213	806	330	928	54	398	1,146	44	1,252	0.92	11.1
112	593	314	26	160	824	316	921	51	374	1,138	42	1,244	0.91	11.2
109	577	304	27	142	812	344	932	53	418	1,159	44	1,220	0.95	10.6
101	552	286	24	118	749	325	923	43	401	1,160	40	1,181	0.98	9.9
103	547	281	24	126	730	328	939	39	389	1,173	40	1,177	1.00	10.1
101	539	276	25	133	726	337	949	45	421	1,187	42	1,165	1.02	10.1
103	535	274	25	135	730	365	976	45	423	1,201	41	1,157	1.04	9.8
98	523	268	24	119	710	348	994	44	392	1,202	40	1,121	1.07	10.1
97	508	264	21	95	665	326	983	38	395	1,181	36	1,059	1.11	9.0

項目 年月		労働市場										※ 今月の動き ※ ○ 1月の新規求人数は、5,970人で対前年同月比4.7%の減少となった。 これをパートを含む主な産業分類(大分類)についてみると、前年同月比で増加したものは、製造業4.8%(21人)、医療、福祉1.0%(19人)で、減少したものは、宿泊業、飲食サービス業▲17.3%(▲66人)、学術研究、専門技術サービス業▲39.7%(▲58人)、サービス業(他に分類されないもの)▲4.8%(▲39人)などである。 また、パートタイム求人は2,265人で、対前年同月比2.4%減少となった。 ○ 新規求職者2,742人で、対前年同月比は2.5%減少となった。 受給資格決定件数は647件(※速報値)で前年同月比2.5%増加、受給者実人員は2,252人で同1.9%増加した。 ○ 有効求人倍率(季節調整値)は、1.22倍で前月を0.08ポイント下回った。 新季節指数による改訂 求人倍率(季節調整値)は全数に係る数値で、令和4年12月以前の数値は新季節指数により改訂されている。 有効求人倍率(季節調整値) 徳島 1月 1.22倍 全国 12月 1.35倍 労働力調査関係 資料出所:総務省統計局 完全失業者数 完全失業率 季節調整値		
		1. のうち 5. 常用 { 日雇・学卒(中学、高校)を除く全数 }												
		求職		求人		就職	充足	求人倍率		就職率	充足率			
		① 新規 求 件 数 (件)	② 有効 求 職 者 数 (人)	③ 新規 求 人 数 (人)	④ 有効 求 人 数 (人)	⑤ 就 職 件 数 (件)	⑥ 充 足 数 (人)	⑦ 有 効 ④/② (倍)	⑧ 新規 ③/① (倍)	新規 ⑤/① ×100 (%)	⑥/③ ×100 (%)			
徳島県	平成30年度平均	2,635	11,493	5,731	16,126	1,031	975	1.40	2.17	39.1	17.0	○ 1月の新規求人数は、5,970人で対前年同月比4.7%の減少となった。 これをパートを含む主な産業分類(大分類)についてみると、前年同月比で増加したものは、製造業4.8%(21人)、医療、福祉1.0%(19人)で、減少したものは、宿泊業、飲食サービス業▲17.3%(▲66人)、学術研究、専門技術サービス業▲39.7%(▲58人)、サービス業(他に分類されないもの)▲4.8%(▲39人)などである。 また、パートタイム求人は2,265人で、対前年同月比2.4%減少となった。 ○ 新規求職者2,742人で、対前年同月比は2.5%減少となった。 受給資格決定件数は647件(※速報値)で前年同月比2.5%増加、受給者実人員は2,252人で同1.9%増加した。 ○ 有効求人倍率(季節調整値)は、1.22倍で前月を0.08ポイント下回った。 新季節指数による改訂 求人倍率(季節調整値)は全数に係る数値で、令和4年12月以前の数値は新季節指数により改訂されている。 有効求人倍率(季節調整値) 徳島 1月 1.22倍 全国 12月 1.35倍 労働力調査関係 資料出所:総務省統計局 完全失業者数 完全失業率 季節調整値		
	令和元年度平均	2,588	11,702	5,629	16,218	1,000	952	1.39	2.18	38.6	16.9			
	令和2年度平均	2,494	12,600	4,556	12,819	864	828	1.02	1.83	34.6	18.2			
	令和3年度平均	2,472	12,539	4,988	14,084	848	808	1.12	2.02	34.3	16.2			
	前年度対比	▲0.9	▲0.5	9.5	9.9	▲1.9	▲2.4	ポ0.10	ポ0.19	ポ▲0.3	ポ▲2.0			
	令和4年 1月	2,679	12,001	5,514	14,856	633	591	1.24	2.06	23.6	10.7			
	2月	2,539	12,353	4,511	14,813	824	803	1.20	1.78	32.5	17.8			
	3月	2,827	12,964	5,831	15,096	1,071	1,054	1.16	2.06	37.9	18.1			
	4月	3,477	13,624	5,150	14,480	978	965	1.06	1.48	28.1	18.7			
	5月	2,688	13,655	4,639	14,685	903	858	1.08	1.73	33.6	18.5			
	6月	2,588	13,564	5,368	14,381	917	873	1.06	2.07	35.4	16.3			
	7月	2,169	12,914	5,809	15,112	727	691	1.17	2.68	33.5	11.9			
	8月	2,302	12,897	4,642	14,917	748	716	1.16	2.02	32.5	15.4			
9月	2,409	12,827	5,356	15,238	876	838	1.19	2.22	36.4	15.6				
10月	2,247	12,574	5,799	15,116	853	800	1.20	2.58	38.0	13.8				
11月	2,164	12,631	5,127	15,480	781	746	1.23	2.37	36.1	14.6				
12月	1,735	11,816	4,820	15,180	656	627	1.28	2.78	37.8	13.0				
令和5年 1月	2,603	12,256	5,290	14,930	617	583	1.22	2.03	23.7	11.0				
対前年同月比(%)		▲2.8	2.1	▲4.1	0.5	▲2.5	▲1.4	ポ▲0.02	ポ▲0.03	ポ0.1	ポ0.3			
安定所別(1月)	徳島	1,152	5,744	2,755	7,564	246	274	1.32	2.39	21.4	9.9	完全失業者数 完全失業率 季節調整値		
	小松島出張所	184	728	369	1,003	41	34	1.38	2.01	22.3	9.2			
	三好	129	594	263	687	37	26	1.16	2.04	28.7	9.9			
	美馬	187	786	194	608	48	37	0.77	1.04	25.7	19.1			
	阿南	193	1,005	380	1,015	58	50	1.01	1.97	30.1	13.2			
	牟岐出張所	26	221	92	344	10	7	1.56	3.54	38.5	7.6			
	吉野川	267	1,136	315	1,096	71	58	0.96	1.18	26.6	18.4			
	鳴門	465	2,042	922	2,613	106	97	1.28	1.98	22.8	10.5			
全国	令和3年 12月	千件 290	千人 1,838	千人 700	千人 2,089	千件 79	千件 79	1.14	2.41	27.2	11.3	万人 171	% 2.5	% 2.7
	令和4年 1月	403	1,860	783	2,122	71	71	1.14	1.95	17.7	9.1	185	2.7	2.8
	2月	376	1,884	742	2,157	90	90	1.14	1.98	23.9	12.1	180	2.6	2.7
	3月	429	1,971	799	2,224	128	128	1.13	1.86	29.9	16.0	180	2.6	2.6
	4月	511	2,051	773	2,183	104	104	1.06	1.51	20.3	13.4	188	2.7	2.5
	5月	404	2,062	727	2,177	97	97	1.06	1.80	24.1	13.4	191	2.8	2.6
	6月	382	2,025	800	2,210	102	102	1.09	2.10	26.7	12.7	186	2.7	2.6
	7月	337	1,925	772	2,205	87	87	1.15	2.29	25.7	11.2	176	2.5	2.6
	8月	356	1,901	756	2,238	83	83	1.18	2.12	23.4	11.0	177	2.6	2.5
	9月	360	1,886	805	2,266	91	91	1.20	2.23	25.4	11.4	187	2.7	2.6
	10月	360	1,882	832	2,308	91	91	1.22	2.31	25.3	10.9	178	2.6	2.6
	11月	324	1,827	768	2,313	87	87	1.27	2.37	26.7	11.3	173	2.4	2.5
12月	272	1,719	738	2,252	73	73	1.31	2.72	26.8	9.9	171	2.3	2.5	

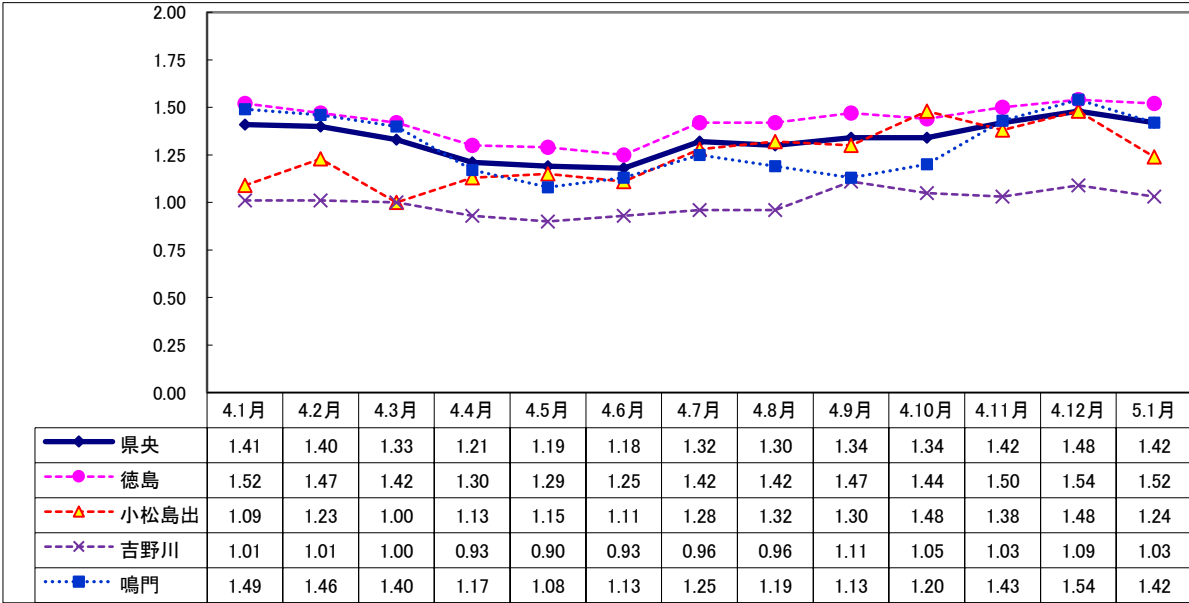
Ⅱ 産業別・規模別 新規求人の状況

No.4

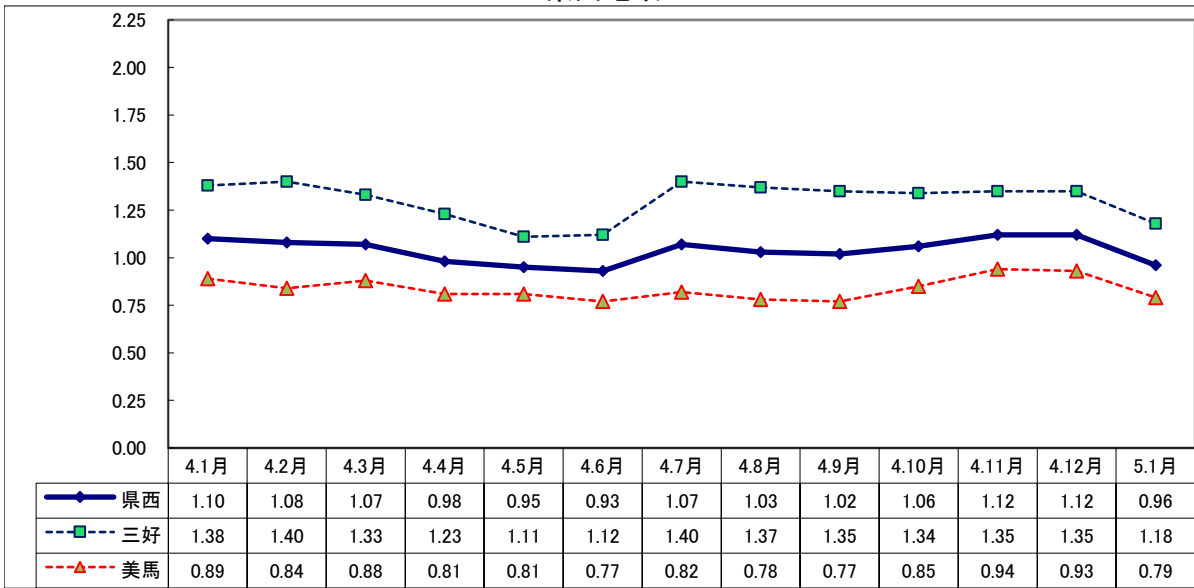
項 目 産 業 ・ 規 模	一般(日雇・学卒を除く)			パートタイムを除く			パートタイム		
	5年 1月 (人)	前年比 (%)	4年 1月 (人)	5年 1月 (人)	前年比 (%)	4年 1月 (人)	5年 1月 (人)	前年比 (%)	4年 1月 (人)
A, B 農, 林, 漁業 (01~04)	136	▲ 3.5	141	28	▲ 37.8	45	108	12.5	96
C 鉱業, 採石業, 砂利採取業 (05)	13	85.7	7	11	57.1	7	2	—	0
D 建設業 (06~08)	532	▲ 5.2	561	510	▲ 5.7	541	22	10.0	20
E 製造業 (09~32)	456	4.8	435	325	16.5	279	131	▲ 16.0	156
09 食料品製造業	123	▲ 15.8	146	52	▲ 7.1	56	71	▲ 21.1	90
10 飲料・たばこ・飼料製造業	12	100.0	6	8	100.0	4	4	100.0	2
11 繊維工業	34	36.0	25	20	33.3	15	14	40.0	10
12 木材・木製品製造業	44	131.6	19	36	125.0	16	8	166.7	3
13 家具・装備品製造業	9	▲ 62.5	24	9	▲ 60.9	23	0	—	1
14 パルプ・紙・紙加工品製造業	19	46.2	13	17	54.5	11	2	0.0	2
15 印刷・同関連業	19	35.7	14	15	66.7	9	4	▲ 20.0	5
16 化学工業	33	3.1	32	29	38.1	21	4	▲ 63.6	11
17 石油製品・石炭製品製造業	0	—	1	0	—	1	0	—	0
18 プラスチック製品製造業	6	▲ 33.3	9	5	▲ 28.6	7	1	▲ 50.0	2
19 ゴム製品製造業	6	200.0	2	3	50.0	2	3	—	0
21 窯業・土石製品製造業	21	50.0	14	19	90.0	10	2	▲ 50.0	4
22 鉄鋼業	1	0.0	1	0	—	0	1	0.0	1
23 非鉄金属製造業	2	—	0	2	—	0	0	—	0
24 金属製品製造業	39	▲ 13.3	45	34	▲ 12.8	39	5	▲ 16.7	6
25 はん用機械器具製造業	3	▲ 25.0	4	1	▲ 50.0	2	2	0.0	2
26 生産用機械器具製造業	25	47.1	17	23	53.3	15	2	0.0	2
27 業務用機械器具製造業	0	—	3	0	—	3	0	—	0
28 電子部品・デバイス・電子回路製造業	29	7.4	27	26	8.3	24	3	0.0	3
29 電気機械器具製造業	12	33.3	9	9	28.6	7	3	50.0	2
30 情報通信機械器具製造業	0	—	1	0	—	0	0	—	1
31 輸送用機械器具製造業	16	▲ 20.0	20	16	33.3	12	0	—	8
20,32 その他の製造業	3	0.0	3	1	▲ 50.0	2	2	100.0	1
F 電気・ガス・熱供給・水道業 (33~36)	7	▲ 41.7	12	7	▲ 36.4	11	0	—	1
G 情報通信業 (37~41)	40	17.6	34	26	▲ 16.1	31	14	366.7	3
H 運輸業, 郵便業 (42~49)	210	▲ 13.6	243	177	▲ 6.3	189	33	▲ 38.9	54
I 卸売業, 小売業 (50~61)	752	▲ 0.4	755	428	11.7	383	324	▲ 12.9	372
J 金融業, 保険業 (62~67)	30	▲ 53.1	64	18	▲ 51.4	37	12	▲ 55.6	27
K 不動産業, 物品賃貸業 (68~70)	48	▲ 30.4	69	35	▲ 34.0	53	13	▲ 18.8	16
L 学術研究, 専門・技術サービス業 (71~74)	88	▲ 39.7	146	65	▲ 20.7	82	23	▲ 64.1	64
M 宿泊業, 飲食サービス業 (75~77)	316	▲ 17.3	382	121	22.2	99	195	▲ 31.1	283
N 生活関連サービス業, 娯楽業 (78~80)	215	0.0	215	99	▲ 17.5	120	116	22.1	95
O 教育, 学習支援業 (81,82)	109	▲ 14.2	127	55	▲ 23.6	72	54	▲ 1.8	55
P 医療, 福祉 (83~85)	1,964	1.0	1,945	1,210	5.0	1,152	754	▲ 4.9	793
Q 複合サービス事業 (86, 87)	45	0.0	45	16	▲ 30.4	23	29	31.8	22
R サービス業 (88~96)	779	▲ 4.8	818	496	▲ 0.8	500	283	▲ 11.0	318
S, T 公務・その他 (97,98,99)	230	▲ 12.5	263	78	▲ 30.4	112	152	0.7	151
	5,970	▲ 4.7	6,262	3,705	▲ 0.8	3,736	2,265	▲ 10.3	2,526
規 模 別									
29人以下	3,739	▲ 1.5	3,797	2,299	3.6	2,219	1,440	▲ 8.7	1,578
30 ~ 99人	1,493	▲ 10.1	1,660	925	▲ 10.0	1,028	568	▲ 10.1	632
100 ~ 299人	521	▲ 3.0	537	350	▲ 6.2	373	171	4.3	164
300 ~ 499人	91	0.0	91	62	40.9	44	29	▲ 38.3	47
500 ~ 999人	69	▲ 42.5	120	33	▲ 5.7	35	36	▲ 57.6	85
1,000人以上	57	0.0	57	36	▲ 2.7	37	21	5.0	20

Ⅲ 安定所別有効求人倍率(原数値)の推移 県央地域

No.5



県西地域



県南地域

