



令和5年1月30日

【照会先】

徳島労働局職業安定部職業安定課

課長 補佐 長 以藤 和恵

課長 補佐 佐藤 雅彦

地方労働市場情報官 森下 明彦

(電話) 088-611-5383

報道関係者 各位

職業安定業務統計速報(令和4年12月分)について

徳島県の有効求人倍率
1.29倍

全国
1.35倍(12月)

四国
1.40(12月)
(季節調整値)

1. 概況

- ・有効求人倍率(季節調整値)は1.29倍で、前月を0.02ポイント下回った。
- ・新規求人倍率(季節調整値)は2.22倍で、前月を0.19ポイント下回った。
- ・有効求人数(原数値)は、前年同月比5.1%増(21か月連続)の16,763人、有効求職者数(原数値)は、前年同月比1.7%増(9か月連続)の11,866人となった。
- ・正社員の有効求人倍率(原数値)は1.17倍で、前年同月を0.05ポイント上回った。
- ・地域別有効求人倍率(原数値)については、以下のとおり。
 - 県央地域(徳島、小松島出張所、鳴門、吉野川管内) 1.48倍(前年同月1.41倍)
 - 県西地域(美馬、三好管内) 1.12倍(前年同月1.21倍)
 - 県南地域(阿南、牟岐出張所管内) 1.21倍(前年同月1.17倍)

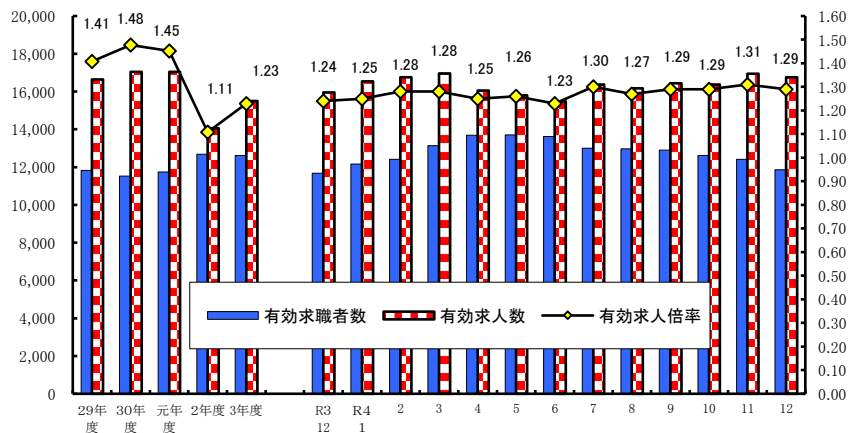
<職業別有効求人倍率>

常用フルタイム

職業別	有効求人倍率
計	1.36
管理的職業	1.00
専門・技術的職業	2.84
事務的職業	0.62
販売の職業	1.84
サービスの職業	2.33
保安の職業	10.53
農林漁業の職業	0.86
生産工程の職業	1.52
輸送・機械運転の職業	1.60
建設・採掘の職業	4.40
運搬・清掃・包装等の職業	0.50

(参考:福祉関連職業合計 3.42)

<有効求人倍率の推移(季節調整値)>



令和3年12月以前の数値は新季節指数により改訂されている。
(季節調整法はセンサス局法Ⅱ(X-12-ARIMA)による。)

(注)ハローワークインターネットサービスの機能拡充に伴い、令和3年9月以降の数値には、ハローワークに来所せず、オンライン上で求職登録した求職者数や、求職者がハローワークインターネットサービスの求人に直接応募した就職件数等が含まれている。

2. 新規求人の動き

- ・新規求人数(原数値)は、前年同月比では7.7%減(2か月ぶり)の5,375人となった。
- ・新規求人数に占める正社員求人の割合は49.1%となり、前年同月を3.8ポイント下回った。
- ・これをパートを含む主な産業分類(大分類)についてみると、前年同月比等で増加したものは、公務・その他50.0%(65人)、学術研究、専門技術サービス業31.5%(35人)で、減少したものは、農、林、漁業▲40.6%(▲43人)、建設業▲31.2%(▲159人)、製造業▲25.2%(▲129人)などである。

3. 新規求職の動き

- ・新規求職者数(原数値)は、前年同月比5.0%減(4か月連続)の1,746人となった。
- ・パート求職者は同5.8%減の614人、新規常用求職者は前年同月比で5.0%減の1,735人となった。
- ・新規常用求職者(パートを除く)の求職理由別状況をみると、前年同月比で在職者は11.4%減(3か月連続)、事業主都合離職者9.7%減(6か月連続)、定年到達者20.0%増(2か月ぶり)、自己都合離職者3.5%減(2か月ぶり)、無業者17.2%増(15か月ぶり)となった。

<年齢別新規常用求職者(パートを除く)>

年齢別	求職者数	前年同月比
計	1,125	▲ 5.1%
24歳以下	134	▲ 20.2%
25～34	281	1.8%
35～44	210	▲ 8.7%
45～54	232	▲ 9.4%
55～59	111	▲ 0.9%
60～64	91	0.0%
65歳以上	66	26.9%

<求職理由別新規常用求職者(パートを除く)>

求職理由別	求職者数	構成比	前年同月比
計	1,125	-	▲ 5.1%
在職者	395	35.1%	▲ 11.4%
離職者	655	58.2%	▲ 3.0%
事業主都合	149	13.2%	▲ 9.7%
定年到達者	18	1.6%	20.0%
自己都合	468	41.6%	▲ 3.5%
自営・その他	17	1.5%	70.0%
無業者	75	6.7%	17.2%

4. 就職の動き

- ・就職件数は前年同月比0.9%増の778件となった。
- ・就職率は前年同月比2.7ポイント増の44.6%となった。

5. 雇用保険の動き

- ・雇用保険被保険者数は199,883人で前年同月比0.3%減少し、資格取得者数は1,716人(同2.1%増)、資格喪失者数は1,836人(同6.5%増)となった。
- ・受給資格決定件数は463件(※速報値)(前年同月442件)で、前年同月比4.8%増(2か月連続)となった。
- ・受給者実人員は2,189人(前年同月2,266人)で、前年同月比3.4%減(18か月連続)となった。

<年齢別雇用保険受給者実人員>

年齢別	実人員	前年同月比
計	2,189	▲ 3.4%
29歳以下	350	1.2%
30歳～44歳	576	▲ 2.5%
45歳～59歳	753	▲ 4.9%
60歳以上	510	▲ 5.0%

<産業別雇用保険資格喪失者>

産業別	資格喪失者数	うち事業主都合	事業主都合割合
産業計	1,836	110	6.0%
建設業	134	9	6.7%
製造業	283	15	5.3%
運輸、郵便業	93	12	12.9%
卸売、小売業	231	35	15.2%
医療、福祉	349	23	6.6%
サービス業	335	7	2.1%

6. 県内の雇用失業情勢

雇用失業情勢は、求人を中心にコロナ前の水準に持ち直している。
今後、感染拡大の状況等が雇用に与える影響には留意する必要がある。

引き続き、求人・求職者のニーズや状況に応じた的確な職業紹介及び職業訓練への誘導、さらに担当者制による積極的な個別支援など、きめ細かな就職支援を図っていく。

I 職業紹介の状況

項目 年月		労働市場												
		1. 一般労働者 { 日雇・学卒 (中学、高校) を除く全数 }												
		求職		求人		就職	充足	求人倍率				就職率	充足率	
		① 新求 求職 件 (件)	② 有効 求職 者 数 (人)	③ 新規 求 人 数 (人)	④ 有効 求 人 数 (人)	⑤ 就 職 件 数 (件)	⑥ 充 足 数 (人)	⑦ 有効 ④ / ② (倍) 季 節 調 整 値 (倍)		⑧ 新 規 ③ / ① (倍) 季 節 調 整 値 (倍)		新 規 ⑤ / ① ×100 (%)	充 足 率 ⑥ / ③ ×100 (%)	
徳 島 県	平成30年度平均	2,646	11,531	6,086	17,037	1,116	1,049	1.48	-	2.30	-	42.2	17.2	
	令和元年度平均	2,600	11,745	5,962	17,048	1,070	1,015	1.45	-	2.29	-	41.2	17.0	
	令和2年度平均	2,525	12,689	5,044	14,063	955	914	1.11	-	2.00	-	37.8	18.1	
	令和3年度平均	2,499	12,614	5,515	15,501	937	891	1.23	-	2.21	-	37.5	16.2	
	前年度対比	▲ 1.0	▲ 0.6	9.3	10.2	▲ 1.9	▲ 2.5	ポ0.12	-	ポ0.21	-	ポ▲0.3	ポ▲1.9	
	令和3年12月	1,838	11,673	5,826	15,948	771	742	1.37	1.24	3.17	2.30	41.9	12.7	
	令和4年1月	2,813	12,167	6,262	16,541	710	668	1.36	1.25	2.23	2.16	25.2	10.7	
	2月	2,556	12,407	5,277	16,768	910	880	1.35	1.28	2.06	2.23	35.6	16.7	
	3月	2,839	13,137	6,336	16,969	1,185	1,160	1.29	1.28	2.23	2.23	41.7	18.3	
	4月	3,499	13,683	5,625	16,048	1,078	1,065	1.17	1.25	1.61	2.17	30.8	18.9	
	5月	2,706	13,713	4,973	15,811	962	914	1.15	1.26	1.84	2.11	35.6	18.4	
	6月	2,608	13,629	5,804	15,492	1,004	949	1.14	1.23	2.23	2.16	38.5	16.4	
	7月	2,210	12,999	6,357	16,367	812	769	1.26	1.30	2.88	2.75	36.7	12.1	
	8月	2,311	12,965	5,044	16,171	815	776	1.25	1.27	2.18	2.09	35.3	15.4	
	9月	2,426	12,903	5,771	16,442	935	894	1.27	1.29	2.38	2.36	38.5	15.5	
10月	2,257	12,622	6,338	16,374	915	844	1.30	1.29	2.81	2.69	40.5	13.3		
11月	2,179	12,415	5,778	16,950	846	798	1.37	1.31	2.65	2.41	38.8	13.8		
12月	1,746	11,866	5,375	16,763	778	741	1.41	1.29	3.08	2.22	44.6	13.8		
徳島県	対前月比 (%)	-	-	-	-	-	-	-	ポ▲0.02	-	ポ▲0.19	-	-	
徳島県	対前年同月比 (%)	▲ 5.0	1.7	▲ 7.7	5.1	0.9	▲ 0.1	ポ0.04	-	ポ▲ 0.09	-	ポ▲ 2.7	ポ▲ 1.1	
安 定 所 別 (12 月)	徳島	772	5,564	2,641	8,557	319	347	1.54	-	3.42	-	41.3	13.1	
	小松島出張所	115	726	376	1,071	68	45	1.48	-	3.27	-	59.1	12.0	
	三好	84	571	245	772	35	21	1.35	-	2.92	-	41.7	8.6	
	美馬	113	728	200	679	47	40	0.93	-	1.77	-	41.6	20.0	
	阿南	147	991	344	1,133	67	64	1.14	-	2.34	-	45.6	18.6	
	牟岐出張所	50	242	129	363	17	13	1.50	-	2.58	-	34.0	10.1	
	吉野川	174	1,095	524	1,192	99	61	1.09	-	3.01	-	56.9	11.6	
	鳴門	291	1,949	916	2,996	126	150	1.54	-	3.15	-	43.3	16.4	
	全国	令和3年11月	千件 354	千人 1,940	千人 796	千人 2,335	千件 101	千人 101	1.20	1.17	2.25	2.08	28.4	12.6
	全国	12月	310	1,867	810	2,347	91	91	1.26	1.17	2.62	2.19	29.4	11.2
	全国	令和4年1月	416	1,892	902	2,407	83	83	1.27	1.20	2.17	2.16	20.0	9.2
	全国	2月	382	1,920	839	2,453	101	101	1.28	1.21	2.20	2.21	26.4	12.0
全国	3月	438	1,999	891	2,507	140	140	1.25	1.22	2.04	2.16	31.0	15.7	
全国	4月	518	2,070	849	2,422	113	113	1.17	1.23	1.64	2.19	21.9	13.3	
全国	5月	408	2,082	804	2,402	106	106	1.15	1.24	1.97	2.27	26.0	13.2	
全国	6月	386	2,041	892	2,439	111	111	1.19	1.27	2.31	2.24	28.9	12.5	
全国	7月	341	1,938	855	2,436	95	95	1.26	1.29	2.51	2.40	27.8	11.1	
全国	8月	358	1,913	839	2,474	90	90	1.29	1.32	2.34	2.32	25.2	10.8	
全国	9月	362	1,896	888	2,501	99	99	1.32	1.34	2.45	2.27	27.4	11.2	
全国	10月	362	1,891	925	2,546	99	99	1.35	1.35	2.55	2.33	27.3	10.7	
全国	11月	331	1,840	865	2,567	95	95	1.39	1.35	2.61	2.42	28.7	11.0	

労働市場														
2. 1.のうち中高年齢者(45才以上) (パートを除く)				3. 1.のうち パート					4. 正社員 (パートを除く常用)					
⑩ 新規 求職 件数 (件)	⑪ 有効 求職 者数 (人)	⑫ ⑩のうち 55才以 上の者 (人)	⑬ 就職 件数 (件)	⑭ 新規 求職 件数 (件)	⑮ 有効 求職 者数 (人)	⑯ 新規 求人数 (人)	⑰ 有効 求人数 (人)	⑱ 就職 件数 (件)	新規 求人数 (人)	有効 求人数 (人)	就職 件数 (件)	フルタイム 有効 求職者数 (人)	有効 求人 倍率 (倍)	充足率 (%)
655	3,016	1,592	244	889	4,129	2,453	6,792	446	2,777	7,920	502	7,379	1.07	17.1
673	3,191	1,693	243	916	4,384	2,417	6,862	442	2,820	8,132	484	7,340	1.11	16.6
673	3,561	1,898	218	918	4,887	1,994	5,474	419	2,456	6,988	417	7,754	0.90	16.6
671	3,487	1,840	209	913	4,978	2,156	5,920	425	2,709	7,766	405	7,592	1.02	14.6
▲ 0.3	▲ 2.1	▲ 3.1	▲ 4.1	▲ 0.5	1.9	8.1	8.1	1.4	10.3	11.1	▲ 2.9	▲ 2.1	ポ ⁰ 1.12	ポ ⁰ ▲2.0
512	3,216	1,677	164	652	4,615	2,111	6,167	346	3,080	7,904	349	7,048	1.12	11.1
839	3,477	1,806	174	965	4,685	2,526	6,402	311	2,916	8,078	328	7,346	1.10	10.8
684	3,464	1,789	183	896	4,743	2,261	6,609	405	2,255	8,005	401	7,647	1.05	17.8
733	3,713	1,984	298	1,042	5,010	2,559	6,821	503	3,136	8,076	469	7,987	1.01	14.8
934	3,730	2,010	243	1,453	5,495	2,252	6,342	488	2,704	7,824	466	8,167	0.96	17.1
671	3,675	1,982	223	1,052	5,578	1,919	6,148	466	2,359	7,797	403	8,119	0.96	16.2
688	3,656	1,957	224	960	5,545	2,251	5,948	431	2,956	7,743	453	8,061	0.96	14.8
613	3,579	1,883	173	756	5,196	2,472	6,277	368	3,209	8,249	348	7,760	1.06	10.2
561	3,502	1,832	184	856	5,194	1,940	6,216	333	2,347	8,003	386	7,743	1.03	15.9
647	3,527	1,855	228	872	5,108	2,224	6,265	412	2,919	8,229	410	7,754	1.06	13.7
598	3,418	1,762	220	879	5,101	2,501	6,280	382	3,181	8,173	447	7,510	1.09	13.3
578	3,350	1,713	220	781	5,010	2,268	6,529	379	2,738	8,472	392	7,384	1.15	14.1
504	3,213	1,684	179	614	4,750	1,970	6,378	349	2,639	8,278	355	7,097	1.17	13.4
-	-	-	-	-	-	-	-	-	-	-	-	-	-	-
▲ 1.6	▲ 0.1	0.4	9.1	▲ 5.8	2.9	▲ 6.7	3.4	0.9	▲ 14.3	4.7	1.7	0.7	ポ ⁰ 0.05	ポ ⁰ 2.3
237	1,573	837	74	243	2,082	892	3,078	134	1,265	4,138	151	3,474	1.19	14.4
32	197	99	15	37	287	138	442	32	205	552	34	438	1.26	12.7
19	130	77	8	39	287	78	278	16	145	425	15	284	1.50	4.8
41	161	90	11	44	366	70	236	22	113	387	23	360	1.08	17.7
36	273	166	15	57	422	129	422	38	149	555	21	567	0.98	15.4
13	78	44	2	23	99	63	150	9	41	126	4	139	0.91	9.8
48	292	146	26	64	430	200	487	43	264	584	44	665	0.88	9.1
78	509	225	28	107	777	400	1,285	55	457	1,511	63	1,170	1.29	14.9
千件	千人	千人	千件	千件	千人	千人	千人	千件	千人	千人	千件	千人		
104	566	287	25	125	732	314	879	45	367	1,118	43	1,198	0.93	11.6
102	555	285	23	100	696	303	885	41	383	1,116	39	1,147	0.97	10.1
130	571	295	21	141	696	357	918	36	409	1,132	36	1,170	0.97	8.9
115	583	302	24	135	705	337	945	47	378	1,144	40	1,184	0.97	10.6
128	597	309	32	158	744	351	971	69	406	1,165	49	1,232	0.95	12.0
146	602	318	27	213	806	330	928	54	398	1,146	44	1,252	0.92	11.1
112	593	314	26	160	824	316	921	51	374	1,138	42	1,244	0.91	11.2
109	577	304	27	142	812	344	932	53	418	1,159	44	1,220	0.95	10.6
101	552	286	24	118	749	325	923	43	401	1,160	40	1,181	0.98	9.9
103	547	281	24	126	730	328	939	39	389	1,173	40	1,177	1.00	10.1
101	539	276	25	133	726	337	949	45	421	1,187	42	1,165	1.02	10.1
103	535	274	25	135	730	365	976	45	423	1,201	41	1,157	1.04	9.8
98	523	268	24	119	710	348	994	44	392	1,202	40	1,121	1.07	10.1

項目 年月		労働市場										※ 今月の動き ※ ○ 12月の新規求人数は、5,375人で対前年同月比7.7%の減少となった。 これをパートを含む主な産業分類(大分類)についてみると、前年同月比等で増加したものは、公務・その他50.0%(65人)、学術研究、専門技術サービス業31.5%(35人)で、減少したものは、建設業▲31.2%(▲159人)、製造業▲25.2%(▲129人)などである。 また、パートタイム求人は1,970人で、対前年同月比0.4%増加となった。 ○ 新規求職者1,746人で、対前年同月比は5.0%減少となった。 受給資格決定件数は463件(※速報値)で前年同月比4.8%増加、受給者実人員は2,189人で同▲3.4%減少した。 ○ 有効求人倍率(季節調整値)は、1.29倍で前月を0.02ポイント下回った。 新季節指数による改訂 完全失業率及び求人倍率(季節調整値)は全数に係る数値で、令和3年12月以前の数値は新季節指数により改訂されている。 有効求人倍率(季節調整値) 徳島 12月 1.29倍 全国 11月 1.35倍 労働力調査関係 資料出所:総務省統計局 完全失業者数 完全失業率 季節調整値		
		1. のうち 5. 常用 { 日雇・学卒(中学、高校)を除く全数 }												
		求職		求人		就職	充足	求人倍率		就職率	充足率			
		① 新規 求 件 数 (件)	② 有効 求 職 者 数 (人)	③ 新規 求 人 数 (人)	④ 有効 求 人 数 (人)	⑤ 就 職 件 数 (件)	⑥ 充 足 数 (人)	⑦ 有 効 ④/② (倍)	⑧ 新規 ③/① (倍)	新規 ⑤/① ×100 (%)	⑥/③ ×100 (%)			
徳島県	平成30年度平均	2,635	11,493	5,731	16,126	1,031	975	1.40	2.17	39.1	17.0	○ 12月の新規求人数は、5,375人で対前年同月比7.7%の減少となった。 これをパートを含む主な産業分類(大分類)についてみると、前年同月比等で増加したものは、公務・その他50.0%(65人)、学術研究、専門技術サービス業31.5%(35人)で、減少したものは、建設業▲31.2%(▲159人)、製造業▲25.2%(▲129人)などである。 また、パートタイム求人は1,970人で、対前年同月比0.4%増加となった。 ○ 新規求職者1,746人で、対前年同月比は5.0%減少となった。 受給資格決定件数は463件(※速報値)で前年同月比4.8%増加、受給者実人員は2,189人で同▲3.4%減少した。 ○ 有効求人倍率(季節調整値)は、1.29倍で前月を0.02ポイント下回った。 新季節指数による改訂 完全失業率及び求人倍率(季節調整値)は全数に係る数値で、令和3年12月以前の数値は新季節指数により改訂されている。 有効求人倍率(季節調整値) 徳島 12月 1.29倍 全国 11月 1.35倍 労働力調査関係 資料出所:総務省統計局 完全失業者数 完全失業率 季節調整値		
	令和元年度平均	2,588	11,702	5,629	16,218	1,000	952	1.39	2.18	38.6	16.9			
	令和2年度平均	2,494	12,600	4,556	12,819	864	828	1.02	1.83	34.6	18.2			
	令和3年度平均	2,472	12,539	4,988	14,084	848	808	1.12	2.02	34.3	16.2			
	前年度対比	▲0.9	▲0.5	9.5	9.9	▲1.9	▲2.4	ポ0.10	ポ0.19	ポ▲0.3	ポ▲2.0			
	令和3年12月	1,827	11,631	5,247	14,359	656	631	1.23	2.87	35.9	12.0			
	令和4年1月	2,679	12,001	5,514	14,856	633	591	1.24	2.06	23.6	10.7			
	2月	2,539	12,353	4,511	14,813	824	803	1.20	1.78	32.5	17.8			
	3月	2,827	12,964	5,831	15,096	1,071	1,054	1.16	2.06	37.9	18.1			
	4月	3,477	13,624	5,150	14,480	978	965	1.06	1.48	28.1	18.7			
	5月	2,688	13,655	4,639	14,685	903	858	1.08	1.73	33.6	18.5			
	6月	2,588	13,564	5,368	14,381	917	873	1.06	2.07	35.4	16.3			
7月	2,169	12,914	5,809	15,112	727	691	1.17	2.68	33.5	11.9				
8月	2,302	12,897	4,642	14,917	748	716	1.16	2.02	32.5	15.4				
9月	2,409	12,827	5,356	15,238	876	838	1.19	2.22	36.4	15.6				
10月	2,247	12,574	5,799	15,116	853	800	1.20	2.58	38.0	13.8				
11月	2,164	12,631	5,127	15,480	781	746	1.23	2.37	36.1	14.6				
12月	1,735	11,816	4,820	15,180	656	627	1.28	2.78	37.8	13.0				
対前年同月比(%)		▲5.0	1.6	▲8.1	5.7	0.0	▲0.6	ポ0.05	ポ▲0.09	ポ1.9	ポ1.0			
安定所別(12月)	徳島	766	5,541	2,262	7,505	264	304	1.35	2.95	34.5	13.4			
	小松島出張所	115	722	360	1,045	54	40	1.45	3.13	47.0	11.1			
	三好	83	568	243	757	34	20	1.33	2.93	41.0	8.2			
	美馬	112	726	188	655	42	34	0.90	1.68	37.5	18.1			
	阿南	147	986	333	1,095	53	56	1.11	2.27	36.1	16.8			
	牟岐出張所	48	237	124	351	13	10	1.48	2.58	27.1	8.1			
	吉野川	174	1,094	485	1,125	89	52	1.03	2.79	51.1	10.7			
	鳴門	290	1,942	825	2,647	107	111	1.36	2.84	36.9	13.5			
全国	令和3年11月	千件 345	千人 1,924	千人 711	千人 2,110	千件 92	千人 92	1.10	2.06	26.6	12.9	万人 182	% 2.7	% 2.8
	12月	290	1,838	700	2,089	79	79	1.14	2.41	27.2	11.3	171	2.5	2.7
	令和4年1月	403	1,860	783	2,122	71	71	1.14	1.95	17.7	9.1	185	2.7	2.8
	2月	376	1,884	742	2,157	90	90	1.14	1.98	23.9	12.1	180	2.6	2.7
	3月	429	1,971	799	2,224	128	128	1.13	1.86	29.9	16.0	180	2.6	2.6
	4月	511	2,051	773	2,183	104	104	1.06	1.51	20.3	13.4	188	2.7	2.5
	5月	404	2,062	727	2,177	97	97	1.06	1.80	24.1	13.4	191	2.8	2.6
	6月	382	2,025	800	2,210	102	102	1.09	2.10	26.7	12.7	186	2.7	2.6
	7月	337	1,925	772	2,205	87	87	1.15	2.29	25.7	11.2	176	2.5	2.6
	8月	356	1,901	756	2,238	83	83	1.18	2.12	23.4	11.0	177	2.6	2.5
	9月	360	1,886	805	2,266	91	91	1.20	2.23	25.4	11.4	187	2.7	2.6
10月	360	1,882	832	2,308	91	91	1.22	2.31	25.3	10.9	178	2.6	2.6	
11月	324	1,827	768	2,313	87	87	1.27	2.37	26.7	11.3	173	2.4	2.5	

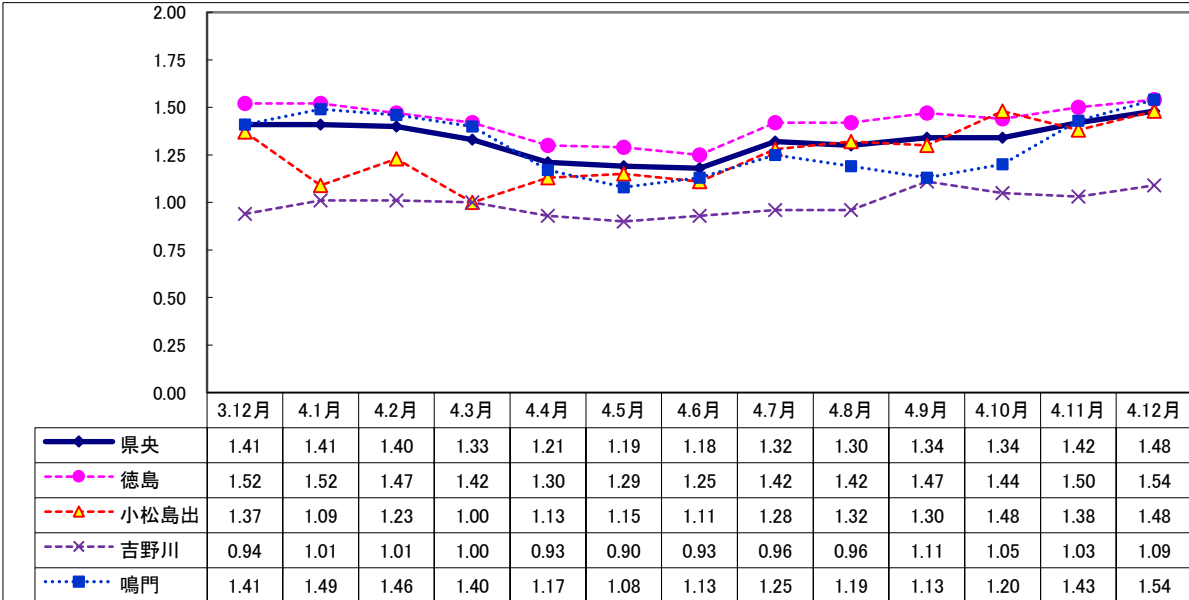
Ⅱ 産業別・規模別 新規求人の状況

No.4

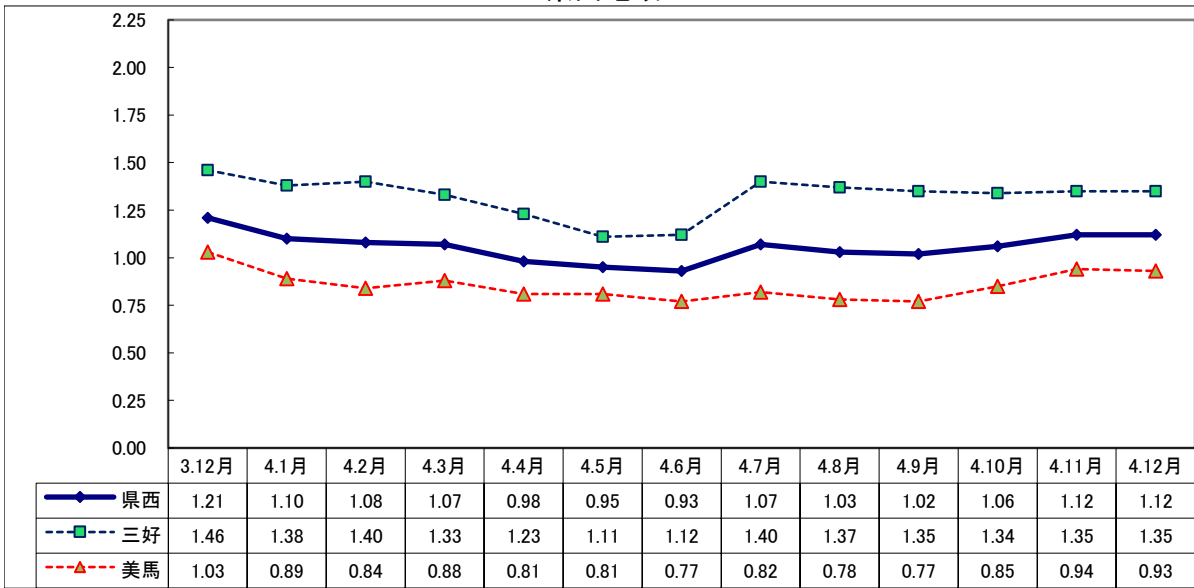
項 目 産 業 ・ 規 模	一般(日雇・学卒を除く)			パートタイムを除く			パートタイム		
	4年 12月 (人)	前年比 (%)	3年 12月 (人)	4年 12月 (人)	前年比 (%)	3年 12月 (人)	4年 12月 (人)	前年比 (%)	3年 12月 (人)
A, B 農, 林, 漁業 (01~04)	63	▲ 40.6	106	21	▲ 41.7	36	42	▲ 40.0	70
C 鉱業, 採石業, 砂利採取業 (05)	2	100.0	1	2	100.0	1	0	—	0
D 建設業 (06~08)	350	▲ 31.2	509	342	▲ 30.2	490	8	▲ 57.9	19
E 製造業 (09~32)	382	▲ 25.2	511	301	▲ 24.2	397	81	▲ 28.9	114
09 食料品製造業	73	▲ 52.3	153	38	▲ 51.9	79	35	▲ 52.7	74
10 飲料・たばこ・飼料製造業	12	300.0	3	9	200.0	3	3	—	0
11 繊維工業	33	57.1	21	16	14.3	14	17	142.9	7
12 木材・木製品製造業	24	▲ 35.1	37	24	▲ 33.3	36	0	—	1
13 家具・装備品製造業	8	▲ 20.0	10	7	▲ 12.5	8	1	▲ 50.0	2
14 パルプ・紙・紙加工品製造業	10	▲ 65.5	29	10	▲ 60.0	25	0	—	4
15 印刷・同関連業	2	▲ 80.0	10	0	—	8	2	0.0	2
16 化学工業	25	▲ 24.2	33	17	▲ 43.3	30	8	166.7	3
17 石油製品・石炭製品製造業	0	—	0	0	—	0	0	—	0
18 プラスチック製品製造業	11	37.5	8	11	37.5	8	0	—	0
19 ゴム製品製造業	1	▲ 80.0	5	0	—	0	1	▲ 80.0	5
21 窯業・土石製品製造業	17	6.3	16	17	54.5	11	0	—	5
22 鉄鋼業	4	100.0	2	4	100.0	2	0	—	0
23 非鉄金属製造業	0	—	1	0	—	1	0	—	0
24 金属製品製造業	49	14.0	43	46	24.3	37	3	▲ 50.0	6
25 はん用機械器具製造業	16	33.3	12	14	27.3	11	2	100.0	1
26 生産用機械器具製造業	10	▲ 73.0	37	10	▲ 73.0	37	0	—	0
27 業務用機械器具製造業	8	—	0	8	—	0	0	—	0
28 電子部品・デバイス・電子回路製造業	31	19.2	26	31	19.2	26	0	—	0
29 電気機械器具製造業	9	▲ 59.1	22	7	▲ 68.2	22	2	—	0
30 情報通信機械器具製造業	2	—	0	1	—	0	1	—	0
31 輸送用機械器具製造業	26	▲ 3.7	27	22	▲ 12.0	25	4	100.0	2
20,32 その他の製造業	11	▲ 31.3	16	9	▲ 35.7	14	2	0.0	2
F 電気・ガス・熱供給・水道業 (33~36)	7	75.0	4	5	150.0	2	2	0.0	2
G 情報通信業 (37~41)	58	▲ 26.6	79	50	8.7	46	8	▲ 75.8	33
H 運輸業, 郵便業 (42~49)	141	▲ 10.2	157	119	▲ 11.9	135	22	0.0	22
I 卸売業, 小売業 (50~61)	545	▲ 0.9	550	310	▲ 5.2	327	235	5.4	223
J 金融業, 保険業 (62~67)	34	▲ 39.3	56	22	▲ 57.7	52	12	200.0	4
K 不動産業, 物品賃貸業 (68~70)	60	11.1	54	46	4.5	44	14	40.0	10
L 学術研究, 専門・技術サービス業 (71~74)	146	31.5	111	95	▲ 5.9	101	51	410.0	10
M 宿泊業, 飲食サービス業 (75~77)	244	▲ 16.7	293	81	15.7	70	163	▲ 26.9	223
N 生活関連サービス業, 娯楽業 (78~80)	105	▲ 29.1	148	57	▲ 36.0	89	48	▲ 18.6	59
O 教育, 学習支援業 (81,82)	98	▲ 10.9	110	52	▲ 5.5	55	46	▲ 16.4	55
P 医療, 福祉 (83~85)	2,054	▲ 1.3	2,081	1,286	▲ 1.7	1,308	768	▲ 0.6	773
Q 複合サービス事業 (86, 87)	39	11.4	35	30	36.4	22	9	▲ 30.8	13
R サービス業 (88~96)	852	▲ 4.4	891	545	10.5	493	307	▲ 22.9	398
S, T 公務・その他 (97,98,99)	195	50.0	130	41	▲ 12.8	47	154	85.5	83
	5,375	▲ 7.7	5,826	3,405	▲ 8.3	3,715	1,970	▲ 6.7	2,111
規 模 別									
29人以下	3,030	▲ 13.9	3,520	1,878	▲ 12.9	2,156	1,152	▲ 15.5	1,364
30 ~ 99人	1,462	▲ 0.7	1,473	943	▲ 7.7	1,022	519	15.1	451
100 ~ 299人	347	▲ 18.4	425	277	▲ 20.6	349	70	▲ 7.9	76
300 ~ 499人	338	218.9	106	236	274.6	63	102	137.2	43
500 ~ 999人	122	▲ 43.5	216	31	▲ 56.9	72	91	▲ 36.8	144
1,000人以上	76	▲ 11.6	86	40	▲ 24.5	53	36	9.1	33

Ⅲ 安定所別有効求人倍率(原数値)の推移 県央地域

No.5



県西地域



県南地域

