



令和4年12月27日

【照会先】

徳島労働局職業安定部職業安定課
課長 補佐 以西和恵
地方労働市場情報官 森下雅彦
(電話) 088-611-5383

報道関係者 各位

職業安定業務統計速報(令和4年11月分)について

徳島県の有効求人倍率 1.31倍
全国 1.35倍(11月)
四国 1.41(11月)
(季節調整値)

1. 概況

- 有効求人倍率(季節調整値)は1.31倍で、前月を0.02ポイント上回った。
- 新規求人倍率(季節調整値)は2.41倍で、前月を0.28ポイント下回った。
- 有効求人数(原数値)は、前年同月比6.9%増(20か月連続)の16,950人、有効求職者数(原数値)は、前年同月比0.9%増(8か月連続)の12,415人となった。
- 正社員の有効求人倍率(原数値)は1.15倍で、前年同月を0.09ポイント上回った。
- 地域別有効求人倍率(原数値)については、以下のとおり。
 - 県央地域(徳島、小松島出張所、鳴門、吉野川管内) 1.42倍(前年同月1.33倍)
 - 県西地域(美馬、三好管内) 1.12倍(前年同月1.18倍)
 - 県南地域(阿南、牟岐出張所管内) 1.20倍(前年同月1.09倍)

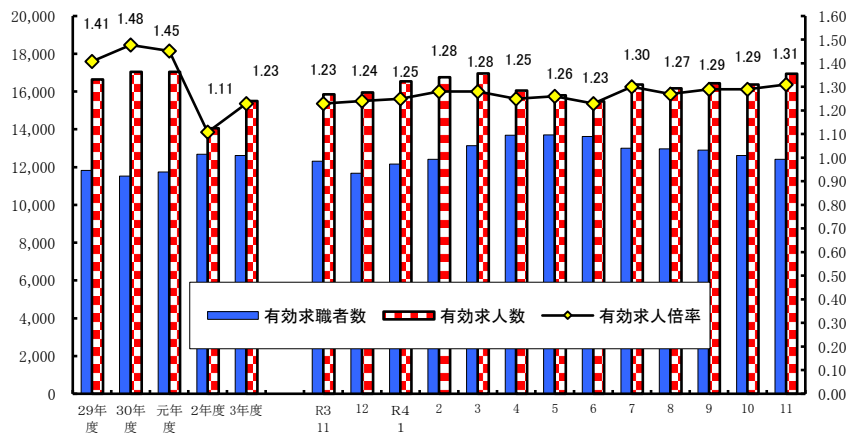
<職業別有効求人倍率>

常用フルタイム

職業別	有効求人倍率
計	1.32
管理的職業	1.27
専門・技術的職業	2.69
事務的職業	0.59
販売の職業	1.67
サービスの職業	2.17
保安の職業	11.44
農林漁業の職業	0.84
生産工程の職業	1.47
輸送・機械運転の職業	1.35
建設・採掘の職業	4.83
運搬・清掃・包装等の職業	0.54

(参考:福祉関連職業合計 3.22)

<有効求人倍率の推移(季節調整値)>



令和3年12月以前の数値は新季節指数により改訂されている。
(季節調整法はセンサス局法Ⅱ(X-12-ARIMA)による。)

(注)ハローワークインターネットサービスの機能拡充に伴い、令和3年9月以降の数値には、ハローワークに来所せず、オンライン上で求職登録した求職者数や、求職者がハローワークインターネットサービスの求人に直接応募した就職件数等が含まれている。

2. 新規求人の動き

- ・新規求人数(原数値)は、前年同月比では12.0%増(2か月連続)の5,778人となった。
- ・新規求人数に占める正社員求人の割合は47.4%となり、前年同月を2.2ポイント上回った。
- ・新規求人数(パートを含む)を産業分類(大分類)で見ると、前年同月比で増加したものは、卸売業、小売業27.8%(160人)、生活関連サービス業、娯楽業62.4%(78人)、学術研究、専門・技術サービス業130.5%(107人)で、減少したものは、複合サービス事業▲47.8%(▲33人)などである。

3. 新規求職の動き

- ・新規求職者数(原数値)は、前年同月比4.8%減(3か月連続)の2,179人となった。
- ・パート求職者は同8.4%減の781人、新規常用求職者は前年同月比で5.0%減の2,164人となった。
- ・新規常用求職者(パートを除く)の求職理由別状況をみると、前年同月比で在職者は9.3%減(2か月連続)、事業主都合離職者8.7%減(5か月連続)、定年到達者35.0%減(4か月ぶり)、自己都合離職者6.9%増(2か月ぶり)、無業者9.6%減(14か月連続)となった。

<年齢別新規常用求職者(パートを除く)>

年齢別	求職者数	前年同月比
計	1,390	▲ 3.0%
24歳以下	207	13.7%
25～34	357	▲ 7.3%
35～44	252	▲ 10.6%
45～54	321	4.6%
55～59	95	▲ 12.0%
60～64	89	3.5%
65歳以上	69	▲ 16.9%

<求職理由別新規常用求職者(パートを除く)>

求職理由別	求職者数	構成比	前年同月比
計	1,390	-	▲ 3.0%
在職者	450	32.4%	▲ 9.3%
離職者	855	61.5%	1.4%
事業主都合	190	13.7%	▲ 8.7%
定年到達者	13	0.9%	▲ 35.0%
自己都合	637	45.8%	6.9%
自営・その他	14	1.0%	▲ 12.5%
無業者	85	6.1%	▲ 9.6%

4. 就職の動き

- ・就職件数は前年同月比6.4%減の846件となった。
- ・就職率は前年同月比0.7ポイント減の38.8%となった。

5. 雇用保険の動き

- ・雇用保険被保険者数は200,019人で前年同月比0.2%減少し、資格取得者数は1,940人(同6.8%減)、資格喪失者数は1,994人(同6.5%増)となった。
- ・受給資格決定件数は605件(※速報値)(前年同月515件)で、前年同月比17.5%増(2か月ぶり)となった。
- ・受給者実人員は2,304人(前年同月2,416人)で、前年同月比4.6%減(17か月連続)となった。

<年齢別雇用保険受給者実人員>

年齢別	実人員	前年同月比
計	2,304	▲ 4.6%
29歳以下	354	▲ 4.3%
30歳～44歳	612	0.2%
45歳～59歳	804	▲ 3.5%
60歳以上	534	▲ 11.3%

<産業別雇用保険資格喪失者>

産業別	資格喪失者数	うち事業主都合	事業主都合割合
産業計	1,994	171	8.6%
建設業	148	7	4.7%
製造業	277	55	19.9%
運輸、郵便業	82	9	11.0%
卸売、小売業	254	27	10.6%
医療、福祉	453	38	8.4%
サービス業	309	5	1.6%

6. 県内の雇用失業情勢

雇用失業情勢は、求人を中心にコロナ前の水準に持ち直している。
今後、感染拡大の状況等が雇用に与える影響には留意する必要がある。

引き続き、求人・求職者のニーズや状況に応じた的確な職業紹介及び職業訓練への誘導、さらに担当者制による積極的な個別支援など、きめ細かな就職支援を図っていく。

I 職業紹介の状況

項目 年月		労働市場											
		1. 一般労働者 { 日雇・学卒 (中学、高校) を除く全数 }											
		求職		求人		就職	充足	求人倍率				就職率	充足率
		① 新求 求職 件 (件)	② 有効 求職 者 数 (人)	③ 新規 求 人 数 (人)	④ 有効 求 人 数 (人)	⑤ 就 職 件 数 (件)	⑥ 充 足 数 (人)	⑦ 有効 ④ / ② (倍) 季 節 調 整 値 (倍)		⑧ 新 規 ③ / ① (倍) 季 節 調 整 値 (倍)		新 規 ⑤ / ① ×100 (%)	充 足 率 ⑥ / ③ ×100 (%)
徳 島 県	平成30年度平均	2,646	11,531	6,086	17,037	1,116	1,049	1.48	-	2.30	-	42.2	17.2
	令和元年度平均	2,600	11,745	5,962	17,048	1,070	1,015	1.45	-	2.29	-	41.2	17.0
	令和2年度平均	2,525	12,689	5,044	14,063	955	914	1.11	-	2.00	-	37.8	18.1
	令和3年度平均	2,499	12,614	5,515	15,501	937	891	1.23	-	2.21	-	37.5	16.2
	前年度対比	▲ 1.0	▲ 0.6	9.3	10.2	▲ 1.9	▲ 2.5	ポ0.12	-	ポ0.21	-	ポ▲0.3	ポ▲1.9
	令和3年 11月	2,290	12,309	5,158	15,853	904	846	1.29	1.23	2.25	2.13	39.5	16.4
	12月	1,838	11,673	5,826	15,948	771	742	1.37	1.24	3.17	2.30	41.9	12.7
	令和4年 1月	2,813	12,167	6,262	16,541	710	668	1.36	1.25	2.23	2.16	25.2	10.7
	2月	2,556	12,407	5,277	16,768	910	880	1.35	1.28	2.06	2.23	35.6	16.7
	3月	2,839	13,137	6,336	16,969	1,185	1,160	1.29	1.28	2.23	2.23	41.7	18.3
	4月	3,499	13,683	5,625	16,048	1,078	1,065	1.17	1.25	1.61	2.17	30.8	18.9
	5月	2,706	13,713	4,973	15,811	962	914	1.15	1.26	1.84	2.11	35.6	18.4
	6月	2,608	13,629	5,804	15,492	1,004	949	1.14	1.23	2.23	2.16	38.5	16.4
	7月	2,210	12,999	6,357	16,367	812	769	1.26	1.30	2.88	2.75	36.7	12.1
	8月	2,311	12,965	5,044	16,171	815	776	1.25	1.27	2.18	2.09	35.3	15.4
9月	2,426	12,903	5,771	16,442	935	894	1.27	1.29	2.38	2.36	38.5	15.5	
10月	2,257	12,622	6,338	16,374	915	844	1.30	1.29	2.81	2.69	40.5	13.3	
11月	2,179	12,415	5,778	16,950	846	798	1.37	1.31	2.65	2.41	38.8	13.8	
対前月比 (%)	-	-	-	-	-	-	-	ポ0.02	-	ポ▲0.28	-	-	-
対前年同月比 (%)	▲ 4.8	0.9	12.0	6.9	▲ 6.4	▲ 5.7	ポ0.08	-	ポ0.40	-	ポ▲0.7	ポ▲2.6	
安 定 所 別 (11 月)	徳島	910	5,762	3,022	8,663	353	403	1.50	-	3.32	-	38.8	13.3
	小松島出張所	166	765	266	1,058	61	45	1.38	-	1.60	-	36.7	16.9
	三好	114	579	206	780	30	23	1.35	-	1.81	-	26.3	11.2
	美馬	153	762	252	717	67	47	0.94	-	1.65	-	43.8	18.7
	阿南	166	1,004	369	1,131	67	54	1.13	-	2.22	-	40.4	14.6
	牟岐出張所	47	237	141	359	20	17	1.51	-	3.00	-	42.6	12.1
	吉野川 鳴門	234 389	1,183 2,123	371 1,151	1,213 3,029	103 145	73 136	1.03 1.43	- -	1.59 2.96	- -	44.0 37.3	19.7 11.8
全 国	令和3年 11月	千件 354	千人 1,940	千人 796	千人 2,335	千件 101	千人 101	1.20	1.17	2.25	2.08	28.4	12.6
	12月	310	1,867	810	2,347	91	91	1.26	1.17	2.62	2.19	29.4	11.2
	令和4年 1月	416	1,892	902	2,407	83	83	1.27	1.20	2.17	2.16	20.0	9.2
	2月	382	1,920	839	2,453	101	101	1.28	1.21	2.20	2.21	26.4	12.0
	3月	438	1,999	891	2,507	140	140	1.25	1.22	2.04	2.16	31.0	15.7
	4月	518	2,070	849	2,422	113	113	1.17	1.23	1.64	2.19	21.9	13.3
	5月	408	2,082	804	2,402	106	106	1.15	1.24	1.97	2.27	26.0	13.2
	6月	386	2,041	892	2,439	111	111	1.19	1.27	2.31	2.24	28.9	12.5
	7月	341	1,938	855	2,436	95	95	1.26	1.29	2.51	2.40	27.8	11.1
	8月	358	1,913	839	2,474	90	90	1.29	1.32	2.34	2.32	25.2	10.8
	9月	362	1,896	888	2,501	99	99	1.32	1.34	2.45	2.27	27.4	11.2
	10月	362	1,891	925	2,546	99	99	1.35	1.35	2.55	2.33	27.3	10.7
11月	331	1,840	865	2,567	95	95	1.39	1.35	2.61	2.42	28.7	11.0	

労働市場														
2. 1.のうち中高年齢者(45才以上) (パートを除く)				3. 1.のうち パート					4. 正社員 (パートを除く常用)					
⑩ 新規 求職 件数 (件)	⑪ 有効 求職 者数 (人)	⑫ ⑩のうち 55才以 上の者 (人)	⑬ 就職 件数 (件)	⑭ 新規 求職 件数 (件)	⑮ 有効 求職 者数 (人)	⑯ 新規 求人数 (人)	⑰ 有効 求人数 (人)	⑱ 就職 件数 (件)	新規 求人数 (人)	有効 求人数 (人)	就職 件数 (件)	フルタイム 有効 求職者数 (人)	有効 求人 倍率 (倍)	充足率 (%)
655	3,016	1,592	244	889	4,129	2,453	6,792	446	2,777	7,920	502	7,379	1.07	17.1
673	3,191	1,693	243	916	4,384	2,417	6,862	442	2,820	8,132	484	7,340	1.11	16.6
673	3,561	1,898	218	918	4,887	1,994	5,474	419	2,456	6,988	417	7,754	0.90	16.6
671	3,487	1,840	209	913	4,978	2,156	5,920	425	2,709	7,766	405	7,592	1.02	14.6
▲0.3	▲2.1	▲3.1	▲4.1	▲0.5	1.9	8.1	8.1	1.4	10.3	11.1	▲2.9	▲2.1	ポ ⁰ 1.12	ポ ⁰ ▲2.0
587	3,377	1,746	212	853	4,832	2,153	6,076	389	2,329	7,881	428	7,457	1.06	17.9
512	3,216	1,677	164	652	4,615	2,111	6,167	346	3,080	7,904	349	7,048	1.12	11.1
839	3,477	1,806	174	965	4,685	2,526	6,402	311	2,916	8,078	328	7,346	1.10	10.8
684	3,464	1,789	183	896	4,743	2,261	6,609	405	2,255	8,005	401	7,647	1.05	17.8
733	3,713	1,984	298	1,042	5,010	2,559	6,821	503	3,136	8,076	469	7,987	1.01	14.8
934	3,730	2,010	243	1,453	5,495	2,252	6,342	488	2,704	7,824	466	8,167	0.96	17.1
671	3,675	1,982	223	1,052	5,578	1,919	6,148	466	2,359	7,797	403	8,119	0.96	16.2
688	3,656	1,957	224	960	5,545	2,251	5,948	431	2,956	7,743	453	8,061	0.96	14.8
613	3,579	1,883	173	756	5,196	2,472	6,277	368	3,209	8,249	348	7,760	1.06	10.2
561	3,502	1,832	184	856	5,194	1,940	6,216	333	2,347	8,003	386	7,743	1.03	15.9
647	3,527	1,855	228	872	5,108	2,224	6,265	412	2,919	8,229	410	7,754	1.06	13.7
598	3,418	1,762	220	879	5,101	2,501	6,280	382	3,181	8,173	447	7,510	1.09	13.3
578	3,350	1,713	220	781	5,010	2,268	6,529	379	2,738	8,472	392	7,384	1.15	14.1
-	-	-	-	-	-	-	-	-	-	-	-	-	-	-
▲1.5	▲0.8	▲1.9	3.8	▲8.4	3.7	5.3	7.5	▲2.6	17.6	7.5	▲8.4	▲1.0	ポ ⁰ 0.09	ポ ⁰ ▲3.8
238	1,586	840	89	300	2,198	1,110	3,153	159	1,442	4,297	160	3,559	1.21	13.9
49	210	98	11	55	298	107	434	28	144	559	30	465	1.20	13.9
33	142	85	10	53	281	82	292	17	109	419	10	298	1.41	7.3
34	162	83	15	61	394	87	257	29	141	410	35	367	1.12	17.7
49	281	172	15	66	431	144	439	36	162	554	27	568	0.98	13.6
12	76	40	3	23	101	51	145	14	43	122	3	131	0.93	9.3
67	316	150	26	84	473	161	508	45	174	595	46	710	0.84	20.7
96	577	245	51	139	834	526	1,301	51	523	1,516	81	1,286	1.18	13.4
千件	千人	千人	千件	千件	千人	千人	千人	千件	千人	千人	千件	千人		
104	566	287	25	125	732	314	879	45	367	1,118	43	1,198	0.93	11.6
102	555	285	23	100	696	303	885	41	383	1,116	39	1,147	0.97	10.1
130	571	295	21	141	696	357	918	36	409	1,132	36	1,170	0.97	8.9
115	583	302	24	135	705	337	945	47	378	1,144	40	1,184	0.97	10.6
128	597	309	32	158	744	351	971	69	406	1,165	49	1,232	0.95	12.0
146	602	318	27	213	806	330	928	54	398	1,146	44	1,252	0.92	11.1
112	593	314	26	160	824	316	921	51	374	1,138	42	1,244	0.91	11.2
109	577	304	27	142	812	344	932	53	418	1,159	44	1,220	0.95	10.6
101	552	286	24	118	749	325	923	43	401	1,160	40	1,181	0.98	9.9
103	547	281	24	126	730	328	939	39	389	1,173	40	1,177	1.00	10.1
101	539	276	25	133	726	337	949	45	421	1,187	42	1,165	1.02	10.1
103	535	274	25	135	730	365	976	45	423	1,201	41	1,157	1.04	9.8
98	523	268	24	119	710	348	994	44	392	1,202	40	1,121	1.07	10.1

項目 年月		労働市場										※ 今月の動き ※ ○ 11月の新規求人数は、5,778人で対前年同月比 12.0% の増加となった。 これをパートを含む主な産業分類(大分類)についてみると、前年同月比等で増加したものは、卸売業、小売業 27.8% (160 人)、生活関連サービス業、娯楽業62.4% (78 人)、学術研究、専門・技術サービス業 130.5% (107 人)で、減少したものは、複合サービス事業 ▲47.8% (▲33 人)などである。 また、パートタイム求人は 2,268 人で、対前年同月比 2.5% 減少となった。 ○ 新規求職者 2,179 人で、対前年同月比は 4.8% 減少となった。 受給資格決定件数は 605 件(※速報値)で前年同月比 17.5% 増加、受給者実人員は 2,304 人で同 ▲4.6% 減少した。 ○ 有効求人倍率(季節調整値)は、1.31 倍で前月を0.02ポイント上回った。 新季節指数による改訂 完全失業率及び求人倍率(季節調整値)は全数に係る数値で、令和3年12月以前の数値は新季節指数により改訂されている。 有効求人倍率(季節調整値) 徳島 11月 1.31倍 全国 11月 1.35倍 労働力調査関係 資料出所:総務省統計局 完全失業者数 完全失業率 季節調整値		
		1. のうち 5. 常用 { 日雇・学卒(中学、高校)を除く全数 }												
		求職		求人		就職	充足	求人倍率		就職率	充足率			
		① 新規 求 件 (件)	② 規 職 有 求 者 数 (人)	③ 新 規 求 人 数 (人)	④ 有 効 求 人 数 (人)	⑤ 就 職 件 数 (件)	⑥ 充 足 数 (人)	⑦ 有 効 求 人 倍 率 ④/② (倍)	⑧ 新 規 求 人 倍 率 ③/① (倍)	新 規 就 職 率 ⑤/① ×100 (%)	充 足 率 ⑥/③ ×100 (%)			
徳島	平成30年度平均	2,635	11,493	5,731	16,126	1,031	975	1.40	2.17	39.1	17.0	○ 11月の新規求人数は、5,778人で対前年同月比 12.0% の増加となった。 これをパートを含む主な産業分類(大分類)についてみると、前年同月比等で増加したものは、卸売業、小売業 27.8% (160 人)、生活関連サービス業、娯楽業62.4% (78 人)、学術研究、専門・技術サービス業 130.5% (107 人)で、減少したものは、複合サービス事業 ▲47.8% (▲33 人)などである。 また、パートタイム求人は 2,268 人で、対前年同月比 2.5% 減少となった。 ○ 新規求職者 2,179 人で、対前年同月比は 4.8% 減少となった。 受給資格決定件数は 605 件(※速報値)で前年同月比 17.5% 増加、受給者実人員は 2,304 人で同 ▲4.6% 減少した。 ○ 有効求人倍率(季節調整値)は、1.31 倍で前月を0.02ポイント上回った。 新季節指数による改訂 完全失業率及び求人倍率(季節調整値)は全数に係る数値で、令和3年12月以前の数値は新季節指数により改訂されている。 有効求人倍率(季節調整値) 徳島 11月 1.31倍 全国 11月 1.35倍 労働力調査関係 資料出所:総務省統計局 完全失業者数 完全失業率 季節調整値		
	令和元年度平均	2,588	11,702	5,629	16,218	1,000	952	1.39	2.18	38.6	16.9			
	令和2年度平均	2,494	12,600	4,556	12,819	864	828	1.02	1.83	34.6	18.2			
	令和3年度平均	2,472	12,539	4,988	14,084	848	808	1.12	2.02	34.3	16.2			
	前年度対比	▲0.9	▲0.5	9.5	9.9	▲1.9	▲2.4	ポ0.10	ポ0.19	ポ▲0.3	ポ▲2.0			
	令和3年 11月	2,277	12,255	4,573	14,397	819	767	1.17	2.01	36.0	16.8			
	12月	1,827	11,631	5,247	14,359	656	631	1.23	2.87	35.9	12.0			
	令和4年 1月	2,679	12,001	5,514	14,856	633	591	1.24	2.06	23.6	10.7			
	2月	2,539	12,353	4,511	14,813	824	803	1.20	1.78	32.5	17.8			
	3月	2,827	12,964	5,831	15,096	1,071	1,054	1.16	2.06	37.9	18.1			
	4月	3,477	13,624	5,150	14,480	978	965	1.06	1.48	28.1	18.7			
	5月	2,688	13,655	4,639	14,685	903	858	1.08	1.73	33.6	18.5			
6月	2,588	13,564	5,368	14,381	917	873	1.06	2.07	35.4	16.3				
7月	2,169	12,914	5,809	15,112	727	691	1.17	2.68	33.5	11.9				
8月	2,302	12,897	4,642	14,917	748	716	1.16	2.02	32.5	15.4				
9月	2,409	12,827	5,356	15,238	876	838	1.19	2.22	36.4	15.6				
10月	2,247	12,574	5,799	15,116	853	800	1.20	2.58	38.0	13.8				
11月	2,164	12,631	5,127	15,480	781	746	1.23	2.37	36.1	14.6				
対前年同月比(%)		▲5.0	3.1	12.1	7.5	▲4.6	▲2.7	ポ0.06	ポ0.36	ポ0.1	ポ▲2.2			
安定所別(11月)	徳島	905	5,739	2,656	7,698	320	373	1.34	2.93	35.4	14.0			
	小松島出張所	162	760	260	1,040	56	43	1.37	1.60	34.6	16.5			
	三好	113	577	201	764	29	23	1.32	1.78	25.7	11.4			
	美馬	152	760	242	704	63	46	0.93	1.59	41.4	19.0			
	阿南	166	995	346	1,086	59	50	1.09	2.08	35.5	14.5			
	牟岐出張所	45	232	136	349	19	16	1.50	3.02	42.2	11.8			
	吉野川	234	1,182	350	1,173	102	72	0.99	1.50	43.6	20.6			
	鳴門	387	2,116	936	2,666	133	123	1.26	2.42	34.4	13.1			
	令和3年 11月	千件	千人	千人	千人	千件	千人					万人	%	%
	12月	345	1,924	711	2,110	92	92	1.10	2.06	26.6	12.9	182	2.7	2.8
	令和4年 1月	290	1,838	700	2,089	79	79	1.14	2.41	27.2	11.3	171	2.5	2.7
2月	403	1,860	783	2,122	71	71	1.14	1.95	17.7	9.1	185	2.7	2.8	
3月	376	1,884	742	2,157	90	90	1.14	1.98	23.9	12.1	180	2.6	2.7	
4月	429	1,971	799	2,224	128	128	1.13	1.86	29.9	16.0	180	2.6	2.6	
5月	511	2,051	773	2,183	104	104	1.06	1.51	20.3	13.4	188	2.7	2.5	
6月	404	2,062	727	2,177	97	97	1.06	1.80	24.1	13.4	191	2.8	2.6	
7月	382	2,025	800	2,210	102	102	1.09	2.10	26.7	12.7	186	2.7	2.6	
8月	337	1,925	772	2,205	87	87	1.15	2.29	25.7	11.2	176	2.5	2.6	
9月	356	1,901	756	2,238	83	83	1.18	2.12	23.4	11.0	177	2.6	2.5	
10月	360	1,886	805	2,266	91	91	1.20	2.23	25.4	11.4	187	2.7	2.6	
11月	360	1,882	832	2,308	91	91	1.22	2.31	25.3	10.9	178	2.6	2.6	
11月	324	1,827	768	2,313	87	87	1.27	2.37	26.7	11.3	-	-	-	

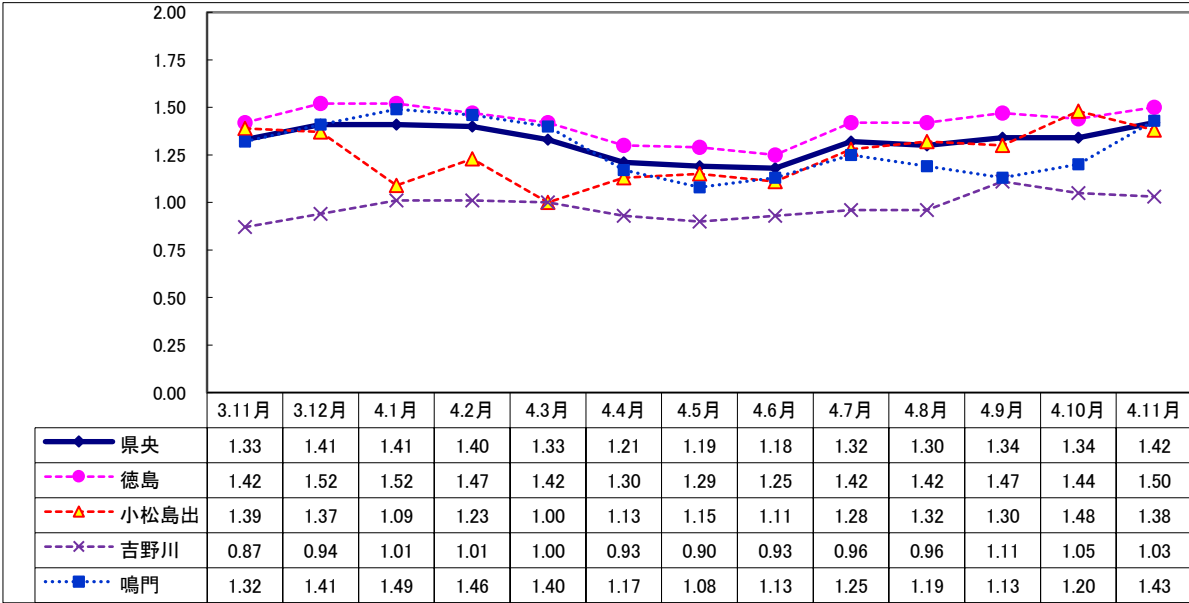
Ⅱ 産業別・規模別 新規求人の状況

No.4

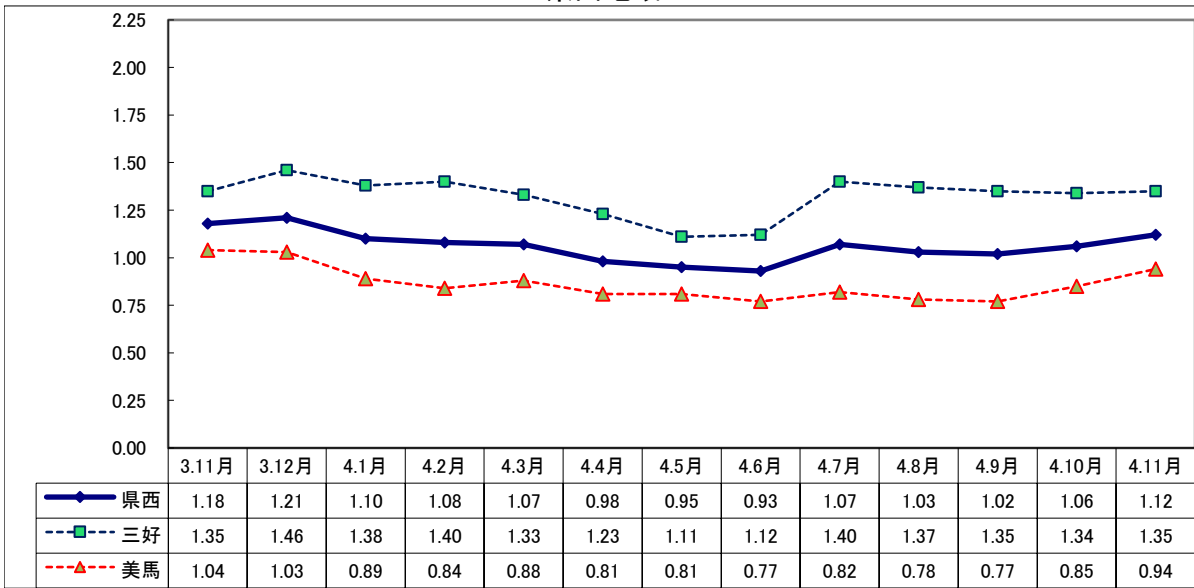
項 目 産 業 ・ 規 模	一般(日雇・学卒を除く)			パートタイムを除く			パートタイム		
	4年 11月 (人)	前年比 (%)	3年 11月 (人)	4年 11月 (人)	前年比 (%)	3年 11月 (人)	4年 11月 (人)	前年比 (%)	3年 11月 (人)
A, B 農, 林, 漁業 (01~04)	68	▲ 6.8	73	29	16.0	25	39	▲ 18.8	48
C 鉱業, 採石業, 砂利採取業 (05)	0	—	2	0	—	2	0	—	0
D 建設業 (06~08)	511	7.1	477	493	8.1	456	18	▲ 14.3	21
E 製造業 (09~32)	478	24.5	384	338	19.0	284	140	40.0	100
09 食料品製造業	141	51.6	93	63	46.5	43	78	56.0	50
10 飲料・たばこ・飼料製造業	3	▲ 40.0	5	0	—	5	3	—	0
11 繊維工業	21	23.5	17	13	44.4	9	8	0.0	8
12 木材・木製品製造業	21	23.5	17	16	6.7	15	5	150.0	2
13 家具・装備品製造業	11	0.0	11	9	▲ 10.0	10	2	100.0	1
14 パルプ・紙・紙加工品製造業	22	144.4	9	21	320.0	5	1	▲ 75.0	4
15 印刷・同関連業	12	33.3	9	6	20.0	5	6	50.0	4
16 化学工業	45	80.0	25	42	75.0	24	3	200.0	1
17 石油製品・石炭製品製造業	0	—	0	0	—	0	0	—	0
18 プラスチック製品製造業	12	140.0	5	10	150.0	4	2	100.0	1
19 ゴム製品製造業	5	—	0	4	—	0	1	—	0
21 窯業・土石製品製造業	8	▲ 33.3	12	5	▲ 58.3	12	3	—	0
22 鉄鋼業	8	14.3	7	8	14.3	7	0	—	0
23 非鉄金属製造業	0	—	0	0	—	0	0	—	0
24 金属製品製造業	24	9.1	22	22	22.2	18	2	▲ 50.0	4
25 はん用機械器具製造業	14	7.7	13	14	7.7	13	0	—	0
26 生産用機械器具製造業	14	75.0	8	14	100.0	7	0	—	1
27 業務用機械器具製造業	6	▲ 25.0	8	6	▲ 14.3	7	0	—	1
28 電子部品・デバイス・電子回路製造業	47	▲ 30.9	68	47	▲ 27.7	65	0	—	3
29 電気機械器具製造業	12	9.1	11	7	0.0	7	5	25.0	4
30 情報通信機械器具製造業	4	—	0	4	—	0	0	—	0
31 輸送用機械器具製造業	40	8.1	37	22	▲ 4.3	23	18	28.6	14
20,32 その他の製造業	8	14.3	7	5	0.0	5	3	50.0	2
F 電気・ガス・熱供給・水道業 (33~36)	2	0.0	2	1	0.0	1	1	0.0	1
G 情報通信業 (37~41)	34	36.0	25	22	0.0	22	12	300.0	3
H 運輸業, 郵便業 (42~49)	194	▲ 0.5	195	141	11.0	127	53	▲ 22.1	68
I 卸売業, 小売業 (50~61)	736	27.8	576	410	49.1	275	326	8.3	301
J 金融業, 保険業 (62~67)	57	72.7	33	45	80.0	25	12	50.0	8
K 不動産業, 物品賃貸業 (68~70)	45	▲ 36.6	71	36	▲ 7.7	39	9	▲ 71.9	32
L 学術研究, 専門・技術サービス業 (71~74)	189	130.5	82	113	68.7	67	76	406.7	15
M 宿泊業, 飲食サービス業 (75~77)	316	▲ 8.9	347	81	▲ 13.8	94	235	▲ 7.1	253
N 生活関連サービス業, 娯楽業 (78~80)	203	62.4	125	133	75.0	76	70	42.9	49
O 教育, 学習支援業 (81,82)	139	27.5	109	61	79.4	34	78	4.0	75
P 医療, 福祉 (83~85)	1,820	5.2	1,730	1,036	4.3	993	784	6.4	737
Q 複合サービス事業 (86, 87)	36	▲ 47.8	69	28	▲ 36.4	44	8	▲ 68.0	25
R サービス業 (88~96)	751	13.6	661	505	25.6	402	246	▲ 5.0	259
S, T 公務・その他 (97,98,99)	199	1.0	197	38	▲ 2.6	39	161	1.9	158
	5,778	12.0	5,158	3,510	16.8	3,005	2,268	5.3	2,153
規 模 別									
29人以下	3,471	9.7	3,163	2,054	14.6	1,793	1,417	3.4	1,370
30 ~ 99人	1,428	12.4	1,270	910	13.5	802	518	10.7	468
100 ~ 299人	527	31.4	401	337	49.1	226	190	8.6	175
300 ~ 499人	196	51.9	129	89	93.5	46	107	28.9	83
500 ~ 999人	77	▲ 18.9	95	68	9.7	62	9	▲ 72.7	33
1,000人以上	79	▲ 21.0	100	52	▲ 31.6	76	27	12.5	24

Ⅲ 安定所別有効求人倍率(原数値)の推移 県央地域

No.5



県西地域



県南地域

