



令和4年8月29日

【照会先】

徳島労働局職業安定部職業安定課

課長 以西和恵

課長補佐 佐藤雅彦

地方労働市場情報官 森下明実

(電話) 088-611-5383

報道関係者 各位

職業安定業務統計速報(令和4年7月分)について

徳島県の有効求人倍率
1.30倍

全国
1.29倍(7月)

四国
1.38(7月)
(季節調整値)

1. 概況

- ・有効求人倍率(季節調整値)は1.30倍で、前月を0.07ポイント上回った。
- ・新規求人倍率(季節調整値)は2.75倍で、前月を0.59ポイント上回った。
- ・有効求人数(原数値)は、前年同月比11.8%増(16か月連続)の16,367人、有効求職者数(原数値)は、前年同月比3.8%増(4か月連続)の12,999人となった。
- ・正社員の有効求人倍率(原数値)は1.06倍で、前年同月を0.04ポイント上回った。
- ・地域別有効求人倍率(原数値)については、以下のとおり。
 - 県央地域(徳島、小松島出張所、鳴門、吉野川管内) 1.32倍(前年同月1.22倍)
 - 県西地域(美馬、三好管内) 1.07倍(前年同月1.08倍)
 - 県南地域(阿南、牟岐出張所管内) 1.01倍(前年同月0.87倍)

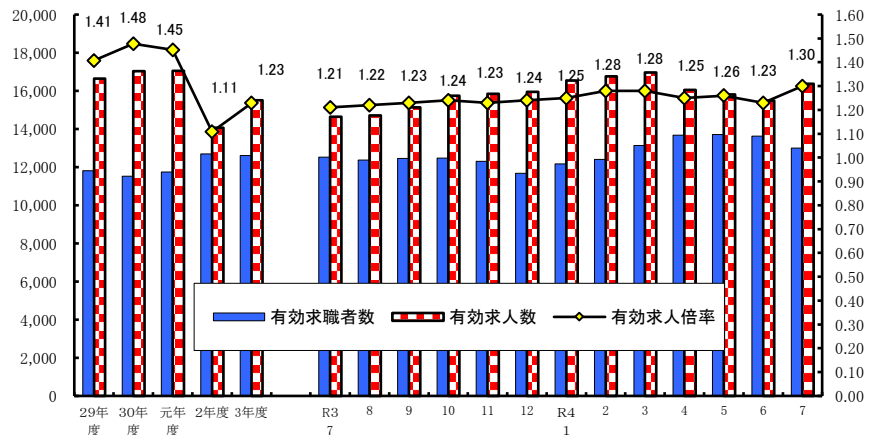
<職業別有効求人倍率>

常用フルタイム

職業別	有効求人倍率
計	1.22
管理的職業	1.63
専門・技術的職業	2.54
事務的職業	0.51
販売の職業	1.65
サービスの職業	2.18
保安の職業	7.27
農林漁業の職業	0.84
生産工程の職業	1.31
輸送・機械運転の職業	1.40
建設・採掘の職業	4.25
運搬・清掃・包装等の職業	0.47

(参考:福祉関連職業合計 3.32)

<有効求人倍率の推移(季節調整値)>



令和3年12月以前の数値は新季節指数により改訂されている。
(季節調整法はセンサス局法Ⅱ(X-12-ARIMA)による。)

(注)ハローワークインターネットサービスの機能拡充に伴い、令和3年9月以降の数値には、ハローワークに来所せず、オンライン上で求職登録した求職者数や、求職者がハローワークインターネットサービスの求人へ直接応募した就職件数等が含まれている。

2. 新規求人の動き

- ・新規求人数(原数値)は、前年同月比では20.8%増(17か月連続)の6,357人となった。
- ・新規求人数に占める正社員求人の割合は50.5%となり、前年同月を1.4ポイント下回った。
- ・新規求人数(パートを含む)を産業分類(大分類)で見ると、前年同月比で増加したものは、生活関連サービス業、娯楽業 115.0%(130人)、宿泊業、飲食サービス業 41.6%(138人)、卸売業、小売業 36.8%(215人)で、減少したものは、複合サービス事業▲66.2%(96人)などである。

3. 新規求職の動き

- ・新規求職者数(原数値)は、前年同月比4.8%減(7か月ぶり)の2,210人となった。
- ・パート求職者は同5.6%減の756人、新規常用求職者は前年同月比で5.2%減の2,169人となった。
- ・新規常用求職者(パートを除く)の求職理由別状況をみると、前年同月比で在職者は10.4%増(9か月連続)、事業主都合離職者26.0%減(2か月ぶり)、定年到達者 同水準、自己都合離職者2.3%増(7か月連続)、無業者42.4%減(10か月連続)となった。

<年齢別新規常用求職者(パートを除く)>

年齢別	求職者数	前年同月比
計	1,426	▲ 4.5%
24歳以下	204	▲ 15.4%
25～34	348	0.3%
35～44	281	▲ 4.4%
45～54	345	9.9%
55～59	99	▲ 15.4%
60～64	76	▲ 24.0%
65歳以上	73	▲ 8.8%

<求職理由別新規常用求職者(パートを除く)>

求職理由別	求職者数	構成比	前年同月比
計	1,426	-	▲ 4.5%
在職者	501	35.1%	10.4%
離職者	845	59.3%	▲ 6.1%
事業主都合	191	13.4%	▲ 26.0%
定年到達者	12	0.8%	0.0%
自己都合	622	43.6%	2.3%
自営・その他	13	0.9%	▲ 35.0%
無業者	80	5.6%	▲ 42.4%

4. 就職の動き

- ・就職件数は前年同月比9.0%減の812件となった。
- ・就職率は前年同月比1.7ポイント減の36.7%となった。

5. 雇用保険の動き

- ・雇用保険被保険者数は200,866人で前年同月比0.3%減少し、資格取得者数は2,225人(同11.5%増)、資格喪失者数は2,359人(同3.1%増)となった。
- ・受給資格決定件数は565件(※速報値)(前年同月593件)で、前年同月比4.7%減(2か月連続)となった。
- ・受給者実人員は2,628人(前年同月2,904人)で、前年同月比9.5%減(13か月連続)となった。

<年齢別雇用保険受給者実人員>

年齢別	実人員	前年同月比
計	2,628	▲ 9.5%
29歳以下	373	▲ 10.3%
30歳～44歳	657	▲ 5.3%
45歳～59歳	904	▲ 9.1%
60歳以上	694	▲ 13.3%

<産業別雇用保険資格喪失者>

産業別	資格喪失者数	うち事業主都合	事業主都合割合
産業計	2,359	134	5.7%
建設業	205	19	9.3%
製造業	372	9	2.4%
運輸・郵便業	109	16	14.7%
卸売、小売業	260	14	5.4%
医療、福祉	450	14	3.1%
サービス業	428	51	11.9%

6. 県内の雇用失業情勢

雇用失業情勢は、求人を中心にコロナ前の水準に持ち直している。

今後、感染拡大の状況等が雇用に与える影響には留意する必要がある。

引き続き、求人・求職者のニーズや状況に応じた的確な職業紹介及び職業訓練への誘導、さらに担当者制による積極的な個別支援など、きめ細かな就職支援を図っていく。

I 職業紹介の状況

項目 年月		労働市場											
		1. 一般労働者 { 日雇・学卒 (中学、高校) を除く全数 }											
		求職		求人		就職	充足	求人倍率				就職率	充足率
		① 新求 求職 件 (件)	② 有効 求職 者 数 (人)	③ 新規 求人 数 (人)	④ 有効 求人 数 (人)	⑤ 就 職 件 数 (件)	⑥ 充 足 数 (人)	⑦ 有 効 ④ / ② (倍) 季 節 調 整 値 (倍)		⑧ 新 規 ③ / ① (倍) 季 節 調 整 値 (倍)		新 規 ⑤ / ① ×100 (%)	充 足 率 ⑥ / ③ ×100 (%)
徳 島 県	平成30年度平均	2,646	11,531	6,086	17,037	1,116	1,049	1.48	-	2.30	-	42.2	17.2
	令和元年度平均	2,600	11,745	5,962	17,048	1,070	1,015	1.45	-	2.29	-	41.2	17.0
	令和2年度平均	2,525	12,689	5,044	14,063	955	914	1.11	-	2.00	-	37.8	18.1
	令和3年度平均	2,499	12,614	5,515	15,501	937	891	1.23	-	2.21	-	37.5	16.2
	前年度対比	▲1.0	▲0.6	9.3	10.2	▲1.9	▲2.5	ポ0.12	-	ポ0.21	-	ポ▲0.3	ポ▲1.9
	令和3年 7月	2,322	12,527	5,264	14,635	892	840	1.17	1.21	2.27	2.22	38.4	16.0
	8月	2,156	12,373	4,873	14,708	792	752	1.19	1.22	2.26	2.20	36.7	15.4
	9月	2,504	12,453	5,876	15,138	918	865	1.22	1.23	2.35	2.27	36.7	14.7
	10月	2,444	12,474	5,862	15,748	971	905	1.26	1.24	2.40	2.27	39.7	15.4
	11月	2,290	12,309	5,158	15,853	904	846	1.29	1.23	2.25	2.13	39.5	16.4
	12月	1,838	11,673	5,826	15,948	771	742	1.37	1.24	3.17	2.30	41.9	12.7
	令和4年 1月	2,813	12,167	6,262	16,541	710	668	1.36	1.25	2.23	2.16	25.2	10.7
	2月	2,556	12,407	5,277	16,768	910	880	1.35	1.28	2.06	2.23	35.6	16.7
	3月	2,839	13,137	6,336	16,969	1,185	1,160	1.29	1.28	2.23	2.23	41.7	18.3
	4月	3,499	13,683	5,625	16,048	1,078	1,065	1.17	1.25	1.61	2.17	30.8	18.9
5月	2,706	13,713	4,973	15,811	962	914	1.15	1.26	1.84	2.11	35.6	18.4	
6月	2,608	13,629	5,804	15,492	1,004	949	1.14	1.23	2.23	2.16	38.5	16.4	
7月	2,210	12,999	6,357	16,367	812	769	1.26	1.30	2.88	2.75	36.7	12.1	
対前月比 (%)	-	-	-	-	-	-	-	ポ0.07	-	ポ0.59	-	-	-
対前年同月比 (%)	▲4.8	3.8	20.8	11.8	▲9.0	▲8.5	ポ0.09	-	ポ0.61	-	ポ▲1.7	ポ▲3.9	
安 定 所 別 (7 月)	徳島	963	5,994	3,454	8,533	331	375	1.42	-	3.59	-	34.4	10.9
	小松島出張所	137	754	411	963	48	34	1.28	-	3.00	-	35.0	8.3
	三好	101	591	379	826	43	37	1.40	-	3.75	-	42.6	9.8
	美馬	146	774	228	632	47	39	0.82	-	1.56	-	32.2	17.1
	阿南	210	1,136	437	1,058	82	61	0.93	-	2.08	-	39.0	14.0
	牟岐出張所	63	264	109	357	17	19	1.35	-	1.73	-	27.0	17.4
	吉野川 鳴門	230 360	1,254 2,232	428 911	1,202 2,796	75 169	62 142	0.96 1.25	- -	1.86 2.53	- -	32.6 46.9	14.5 15.6
全 国	令和3年 6月	千件 373	千人 1,996	千人 797	千人 2,119	千件 112	千人 112	1.06	1.13	2.13	2.10	30.0	14.0
	7月	359	1,916	758	2,121	97	97	1.11	1.14	2.11	2.03	27.0	12.8
	8月	354	1,918	729	2,158	88	88	1.12	1.15	2.06	2.00	25.0	12.1
	9月	368	1,929	808	2,202	101	101	1.14	1.15	2.19	2.05	27.5	12.5
	10月	387	1,956	857	2,278	102	102	1.16	1.16	2.22	2.03	26.5	11.9
	11月	354	1,940	796	2,335	101	101	1.20	1.17	2.25	2.08	28.4	12.6
	12月	310	1,867	810	2,347	91	91	1.26	1.17	2.62	2.19	29.4	11.2
	令和4年 1月	416	1,892	902	2,407	83	83	1.27	1.20	2.17	2.16	20.0	9.2
	2月	382	1,920	839	2,453	101	101	1.28	1.21	2.20	2.21	26.4	12.0
	3月	438	1,999	891	2,507	140	140	1.25	1.22	2.04	2.16	31.0	15.7
	4月	518	2,070	849	2,422	113	113	1.17	1.23	1.64	2.19	21.9	13.3
	5月	408	2,082	804	2,402	106	106	1.15	1.24	1.97	2.27	26.0	13.2
	6月	386	2,041	892	2,439	111	111	1.19	1.27	2.31	2.24	28.9	12.5

労働市場														
2. 1.のうち中高年齢者(45才以上) (パートを除く)				3. 1.のうち パート					4. 正社員 (パートを除く常用)					
⑩ 新規 求職 件数 (件)	⑪ 有効 求職 者数 (人)	⑫ ⑩のうち 55才以 上の者 (人)	⑬ 就職 件数 (件)	⑭ 新規 求職 件数 (件)	⑮ 有効 求職 者数 (人)	⑯ 新規 求人数 (人)	⑰ 有効 求人数 (人)	⑱ 就職 件数 (件)	新規 求人数 (人)	有効 求人数 (人)	就職 件数 (件)	フルタイム 有効 求職者数 (人)	有効 求人 倍率 (倍)	充足率 (%)
655	3,016	1,592	244	889	4,129	2,453	6,792	446	2,777	7,920	502	7,379	1.07	17.1
673	3,191	1,693	243	916	4,384	2,417	6,862	442	2,820	8,132	484	7,340	1.11	16.6
673	3,561	1,898	218	918	4,887	1,994	5,474	419	2,456	6,988	417	7,754	0.90	16.6
671	3,487	1,840	209	913	4,978	2,156	5,920	425	2,709	7,766	405	7,592	1.02	14.6
▲ 0.3	▲ 2.1	▲ 3.1	▲ 4.1	▲ 0.5	1.9	8.1	8.1	1.4	10.3	11.1	▲ 2.9	▲ 2.1	ポ ⁰ 1.12	ポ ⁰ ▲2.0
632	3,443	1,834	194	801	4,987	1,957	5,355	396	2,732	7,658	388	7,491	1.02	13.6
615	3,399	1,782	187	716	4,846	1,839	5,376	335	2,355	7,597	369	7,493	1.01	15.2
719	3,473	1,800	203	898	4,872	2,168	5,618	424	3,096	7,788	389	7,537	1.03	12.2
635	3,462	1,781	231	877	4,856	2,317	5,911	417	2,852	7,999	454	7,605	1.05	15.0
587	3,377	1,746	212	853	4,832	2,153	6,076	389	2,329	7,881	428	7,457	1.06	17.9
512	3,216	1,677	164	652	4,615	2,111	6,167	346	3,080	7,904	349	7,048	1.12	11.1
839	3,477	1,806	174	965	4,685	2,526	6,402	311	2,916	8,078	328	7,346	1.10	10.8
684	3,464	1,789	183	896	4,743	2,261	6,609	405	2,255	8,005	401	7,647	1.05	17.8
733	3,713	1,984	298	1,042	5,010	2,559	6,821	503	3,136	8,076	469	7,987	1.01	14.8
934	3,730	2,010	243	1,453	5,495	2,252	6,342	488	2,704	7,824	466	8,167	0.96	17.1
671	3,675	1,982	223	1,052	5,578	1,919	6,148	466	2,359	7,797	403	8,119	0.96	16.2
688	3,656	1,957	224	960	5,545	2,251	5,948	431	2,956	7,743	453	8,061	0.96	14.8
613	3,579	1,883	173	756	5,196	2,472	6,277	368	3,209	8,249	348	7,760	1.06	10.2
-	-	-	-	-	-	-	-	-	-	-	-	-	-	-
▲ 3.0	4.0	2.7	▲ 10.8	▲ 5.6	4.2	26.3	17.2	▲ 7.1	17.5	7.7	▲ 10.3	3.6	ポ ⁰ 0.04	ポ ⁰ ▲3.4
263	1,660	908	75	302	2,309	1,282	3,084	140	1,748	4,325	150	3,681	1.17	10.0
37	216	114	8	52	312	220	402	26	166	501	20	441	1.14	8.4
29	136	77	14	50	301	149	327	12	199	429	25	288	1.49	7.5
35	187	93	8	59	381	91	229	25	132	379	19	393	0.96	13.6
60	329	196	16	57	430	170	437	41	215	495	29	692	0.72	11.6
24	97	54	5	20	96	44	153	8	40	114	3	153	0.75	10.0
68	358	180	12	90	512	187	540	37	212	575	30	741	0.78	13.7
97	596	261	35	126	855	329	1,105	79	497	1,431	72	1,371	1.04	9.5
千件	千人	千人	千件	千件	千人	千人	千人	千件	千人	千人	千件	千人		
106	582	303	26	134	771	298	785	53	382	1,035	45	1,215	0.85	11.8
105	563	287	24	126	721	283	779	44	363	1,039	41	1,187	0.88	11.3
102	564	286	22	123	716	277	793	38	348	1,055	39	1,195	0.88	11.2
103	564	286	25	133	723	299	811	45	389	1,072	43	1,200	0.89	11.0
111	570	288	25	140	738	331	847	46	400	1,103	43	1,214	0.91	10.8
104	566	287	25	125	732	314	879	45	367	1,118	43	1,198	0.93	11.6
102	555	285	23	100	696	303	885	41	383	1,116	39	1,147	0.97	10.1
130	571	295	21	141	696	357	918	36	409	1,132	36	1,170	0.97	8.9
115	583	302	24	135	705	337	945	47	378	1,144	40	1,184	0.97	10.6
128	597	309	32	158	744	351	971	69	406	1,165	49	1,232	0.95	12.0
146	602	318	27	213	806	330	928	54	398	1,146	44	1,252	0.92	11.1
109	577	304	27	160	824	316	921	51	374	1,138	42	1,244	0.91	11.2
101	552	286	24	142	812	344	932	53	418	1,159	44	1,220	0.95	10.6

項目 年月		労働市場										※ 今月の動き ※ ○ 7月の新規求人数は、6,357人で対前年同月比 20.8%の増加となった。 これをパートを含む主な産業分類(大分類)についてみると、前年同月比等で増加したものは、生活関連サービス業、娯楽業 115.0% (130人)、宿泊業、飲食サービス業 41.6% (138人)、卸売業、小売業 36.8% (215人)で、減少したものは、複合サービス事業 ▲66.2% (96人)などである。 また、パートタイム求人は2,472人で、対前年同月比 26.3%増加となった。 ○ 新規求職者 2,210人で、対前年同月比は 4.8%減少となった。 受給資格決定件数は 565件(※速報値)で前年同月比 ▲4.7%減少、受給者実人員は 2,628人で同 ▲9.5%減少した。 ○ 有効求人倍率(季節調整値)は、1.30倍で前月より0.07ポイント上回った。 新季節指数による改訂 完全失業率及び求人倍率(季節調整値)は全数に係る数値で、令和3年12月以前の数値は新季節指数により改訂されている。		
		1. のうち 5. 常用 { 日雇・学卒(中学、高校)を除く全数 }												
		求職		求人		就職	充足	求人倍率		就職率	充足率			
		① 新規 求職 件 数 (件)	② 有効 求職 者 数 (人)	③ 新規 求 人 数 (人)	④ 有効 求 人 数 (人)	⑤ 就 職 件 数 (件)	⑥ 充 足 数 (人)	⑦ 有 効 ④/② (倍)	⑧ 新規 ③/① (倍)	新規 ⑤/① ×100 (%)	⑥/③ ×100 (%)			
徳島県	平成30年度平均	2,635	11,493	5,731	16,126	1,031	975	1.40	2.17	39.1	17.0	○ 7月の新規求人数は、6,357人で対前年同月比 20.8%の増加となった。 これをパートを含む主な産業分類(大分類)についてみると、前年同月比等で増加したものは、生活関連サービス業、娯楽業 115.0% (130人)、宿泊業、飲食サービス業 41.6% (138人)、卸売業、小売業 36.8% (215人)で、減少したものは、複合サービス事業 ▲66.2% (96人)などである。 また、パートタイム求人は2,472人で、対前年同月比 26.3%増加となった。 ○ 新規求職者 2,210人で、対前年同月比は 4.8%減少となった。 受給資格決定件数は 565件(※速報値)で前年同月比 ▲4.7%減少、受給者実人員は 2,628人で同 ▲9.5%減少した。 ○ 有効求人倍率(季節調整値)は、1.30倍で前月より0.07ポイント上回った。 新季節指数による改訂 完全失業率及び求人倍率(季節調整値)は全数に係る数値で、令和3年12月以前の数値は新季節指数により改訂されている。		
	令和元年度平均	2,588	11,702	5,629	16,218	1,000	952	1.39	2.18	38.6	16.9			
	令和2年度平均	2,494	12,600	4,556	12,819	864	828	1.02	1.83	34.6	18.2			
	令和3年度平均	2,472	12,539	4,988	14,084	848	808	1.12	2.02	34.3	16.2			
	前年度対比	▲0.9	▲0.5	9.5	9.9	▲1.9	▲2.4	ポ0.10	ポ0.19	ポ▲0.3	ポ▲2.0			
	令和3年 7月	2,288	12,452	4,910	13,477	805	752	1.08	2.15	35.2	15.3			
	8月	2,145	12,315	4,554	13,649	742	702	1.11	2.12	34.6	15.4			
	9月	2,480	12,375	5,424	14,106	835	790	1.14	2.19	33.7	14.6			
	10月	2,434	12,432	5,288	14,490	899	841	1.17	2.17	36.9	15.9			
	11月	2,277	12,255	4,573	14,397	819	767	1.17	2.01	36.0	16.8			
	12月	1,827	11,631	5,247	14,359	656	631	1.23	2.87	35.9	12.0			
	令和4年 1月	2,679	12,001	5,514	14,856	633	591	1.24	2.06	23.6	10.7			
	2月	2,539	12,353	4,511	14,813	824	803	1.20	1.78	32.5	17.8			
	3月	2,827	12,964	5,831	15,096	1,071	1,054	1.16	2.06	37.9	18.1			
4月	3,477	13,624	5,150	14,480	978	965	1.06	1.48	28.1	18.7				
5月	2,688	13,655	4,639	14,685	903	858	1.08	1.73	33.6	18.5				
6月	2,588	13,564	5,368	14,381	917	873	1.06	2.07	35.4	16.3				
7月	2,169	12,914	5,809	15,112	727	691	1.17	2.68	33.5	11.9				
対前年同月比(%)		▲5.2	3.7	18.3	12.1	▲9.7	▲8.1	ポ0.09	ポ0.53	ポ▲1.7	ポ▲3.4			
安定所別(7月)	徳島	954	5,967	3,074	7,697	298	333	1.29	3.22	31.2	10.8	有効求人倍率(季節調整値)		
	小松島出張所	137	753	391	938	44	32	1.25	2.85	32.1	8.2	徳島 7月 1.30倍		
	三好	100	588	361	802	38	34	1.36	3.61	38.0	9.4	全国 6月 1.27倍		
	美馬	146	774	224	623	44	39	0.80	1.53	30.1	17.4	労働力調査関係 資料出所:総務省統計局		
	阿南	194	1,114	420	1,023	72	51	0.92	2.16	37.1	12.1			
	牟岐出張所	54	249	109	351	14	17	1.41	2.02	25.9	15.6	完全失業者数		
	吉野川	230	1,253	402	1,157	71	60	0.92	1.75	30.9	14.9		完全失業率 季節調整値	
	鳴門	354	2,216	828	2,521	146	125	1.14	2.34	41.2	15.1	万人		
全国	令和3年 6月	千件 369	千人 1,981	千人 718	千人 1,930	千件 102	千人 102	0.97	1.94	27.6	14.2	万人 206	% 3.0	% 2.9
	7月	355	1,902	690	1,934	89	89	1.02	1.95	25.0	12.8	191	2.8	2.8
	8月	351	1,906	663	1,968	82	82	1.03	1.89	23.2	12.3	193	2.8	2.8
	9月	366	1,918	731	2,007	93	93	1.05	2.00	25.4	12.7	192	2.8	2.8
	10月	384	1,947	773	2,072	94	94	1.06	2.01	24.4	12.1	183	2.7	2.7
	11月	345	1,924	711	2,110	92	92	1.10	2.06	26.6	12.9	182	2.7	2.8
	12月	290	1,838	700	2,089	79	79	1.14	2.41	27.2	11.3	171	2.5	2.7
	令和4年 1月	403	1,860	783	2,122	71	71	1.14	1.95	17.7	9.1	185	2.7	2.8
	2月	376	1,884	742	2,157	90	90	1.14	1.98	23.9	12.1	180	2.6	2.7
	3月	429	1,971	799	2,224	128	128	1.13	1.86	29.9	16.0	180	2.6	2.6
	4月	511	2,051	773	2,183	104	104	1.06	1.51	20.4	13.5	188	2.7	2.5
	5月	404	2,062	727	2,177	97	97	1.06	1.80	24.1	13.4	191	2.8	2.6
	6月	382	2,025	800	2,210	102	102	1.09	2.10	26.7	12.7	186	2.7	2.6

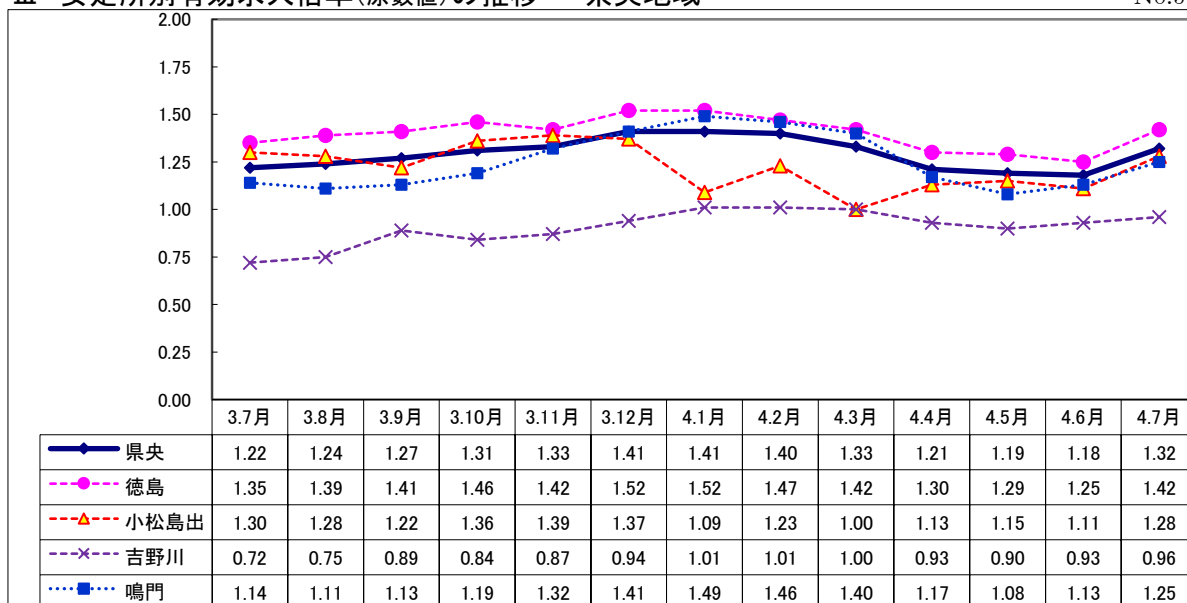
Ⅱ 産業別・規模別 新規求人の状況

No.4

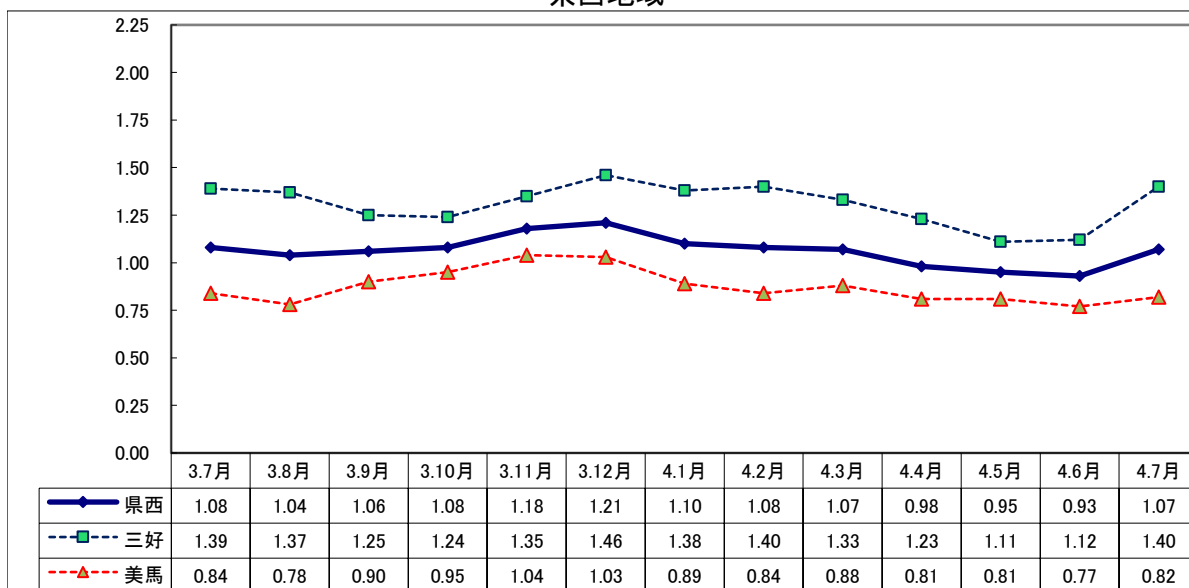
項 目 産 業 ・ 規 模	一般(日雇・学卒を除く)			パートタイムを除く			パートタイム			
	4年 7月 (人)	前年比 (%)	3年 7月 (人)	4年 7月 (人)	前年比 (%)	3年 7月 (人)	4年 7月 (人)	前年比 (%)	3年 7月 (人)	
A, B 農, 林, 漁業 (01~04)	154	45.3	106	42	▲ 4.5	44	112	80.6	62	
C 鉱業, 採石業, 砂利採取業 (05)	10	400.0	2	9	350.0	2	1	—	0	
D 建設業 (06~08)	598	26.4	473	571	26.0	453	27	35.0	20	
E 製造業 (09~32)	480	18.2	406	353	30.3	271	127	▲ 5.9	135	
09 食料品製造業	155	16.5	133	83	62.7	51	72	▲ 12.2	82	
10 飲料・たばこ・飼料製造業	4	▲ 69.2	13	2	▲ 84.6	13	2	—	0	
11 繊維工業	32	39.1	23	22	57.1	14	10	11.1	9	
12 木材・木製品製造業	27	▲ 22.9	35	24	▲ 25.0	32	3	0.0	3	
13 家具・装備品製造業	15	0.0	15	14	27.3	11	1	▲ 75.0	4	
14 パルプ・紙・紙加工品製造業	22	340.0	5	19	280.0	5	3	—	0	
15 印刷・同関連業	15	87.5	8	13	160.0	5	2	▲ 33.3	3	
16 化学工業	34	▲ 19.0	42	25	▲ 24.2	33	9	0.0	9	
17 石油製品・石炭製品製造業	1	—	0	1	—	0	0	—	0	
18 プラスチック製品製造業	9	—	0	9	—	0	0	—	0	
19 ゴム製品製造業	5	▲ 16.7	6	4	0.0	4	1	▲ 50.0	2	
21 窯業・土石製品製造業	18	38.5	13	16	23.1	13	2	—	0	
22 鉄鋼業	1	▲ 50.0	2	0	—	2	1	—	0	
23 非鉄金属製造業	0	—	0	0	—	0	0	—	0	
24 金属製品製造業	32	0.0	32	30	11.1	27	2	▲ 60.0	5	
25 はん用機械器具製造業	9	125.0	4	7	75.0	4	2	—	0	
26 生産用機械器具製造業	23	15.0	20	22	29.4	17	1	▲ 66.7	3	
27 業務用機械器具製造業	4	100.0	2	4	100.0	2	0	—	0	
28 電子部品・デバイス・電子回路製造業	35	1650.0	2	32	—	0	3	50.0	2	
29 電気機械器具製造業	10	▲ 16.7	12	7	▲ 36.4	11	3	200.0	1	
30 情報通信機械器具製造業	0	—	4	0	—	0	0	—	4	
31 輸送用機械器具製造業	24	▲ 22.6	31	15	▲ 37.5	24	9	28.6	7	
20,32 その他の製造業	5	25.0	4	4	33.3	3	1	0.0	1	
F 電気・ガス・熱供給・水道業 (33~36)	7	▲ 22.2	9	5	▲ 44.4	9	2	—	0	
G 情報通信業 (37~41)	36	38.5	26	28	21.7	23	8	166.7	3	
H 運輸業, 郵便業 (42~49)	237	21.5	195	179	17.0	153	58	38.1	42	
I 卸売業, 小売業 (50~61)	800	36.8	585	417	23.7	337	383	54.4	248	
J 金融業, 保険業 (62~67)	45	▲ 25.0	60	40	▲ 9.1	44	5	▲ 68.8	16	
K 不動産業, 物品賃貸業 (68~70)	55	19.6	46	40	29.0	31	15	0.0	15	
L 学術研究, 専門・技術サービス業 (71~74)	93	▲ 7.9	101	57	▲ 23.0	74	36	33.3	27	
M 宿泊業, 飲食サービス業 (75~77)	470	41.6	332	137	67.1	82	333	33.2	250	
N 生活関連サービス業, 娯楽業 (78~80)	243	115.0	113	112	83.6	61	131	151.9	52	
O 教育, 学習支援業 (81,82)	117	▲ 10.7	131	57	▲ 9.5	63	60	▲ 11.8	68	
P 医療, 福祉 (83~85)	2,011	12.2	1,793	1,241	11.1	1,117	770	13.9	676	
Q 複合サービス事業 (86, 87)	49	▲ 66.2	145	19	▲ 83.5	115	30	0.0	30	
R サービス業 (88~96)	879	31.0	671	546	36.2	401	333	23.3	270	
S, T 公務・その他 (97,98,99)	73	4.3	70	32	18.5	27	41	▲ 4.7	43	
	6,357	20.8	5,264	3,885	17.5	3,307	2,472	26.3	1,957	
規 模 別	29人以下	3,966	22.3	3,242	2,285	17.3	1,948	1,681	29.9	1,294
	30 ~ 99人	1,636	26.8	1,290	1,079	27.8	844	557	24.9	446
	100 ~ 299人	530	4.7	506	378	3.6	365	152	7.8	141
	300 ~ 499人	115	69.1	68	81	138.2	34	34	0.0	34
	500 ~ 999人	58	▲ 51.7	120	22	▲ 78.0	100	36	80.0	20
	1,000人以上	52	36.8	38	40	150.0	16	12	▲ 45.5	22

Ⅲ 安定所別有効求人倍率(原数値)の推移 県央地域

No.5



県西地域



県南地域

