



令和4年6月27日

【照会先】

徳島労働局職業安定部職業安定課

課長 補佐 長 以西 和 恵

地方労働市場情報官 森下 明 実

(電話) 088-611-5383

報道関係者 各位

## 職業安定業務統計速報(令和4年5月分)について

徳島県の有効求人倍率  
1.26倍

全国  
1.23倍(4月)

四国  
1.34倍(4月)  
(季節調整値)

### 1. 概況

- 有効求人倍率(季節調整値)は1.26倍で、前月を0.01ポイント上回った。
- 新規求人倍率(季節調整値)は2.11倍で、前月を0.06ポイント下回った。
- 有効求人数(原数値)は、前年同月比8.1%増(14か月連続)の15,811人、有効求職者数(原数値)は、前年同月比3.3%増(2か月連続)の13,713人となった。
- 正社員の有効求人倍率(原数値)は0.96倍で、前年同月を0.01ポイント上回った。
- 地域別有効求人倍率(原数値)については、以下のとおり。
  - 県央地域(徳島、小松島出張所、鳴門、吉野川管内) 1.19倍(前年同月1.15倍)
  - 県西地域(美馬、三好管内) 0.95倍(前年同月1.02倍)
  - 県南地域(阿南、牟岐出張所管内) 1.10倍(前年同月0.84倍)

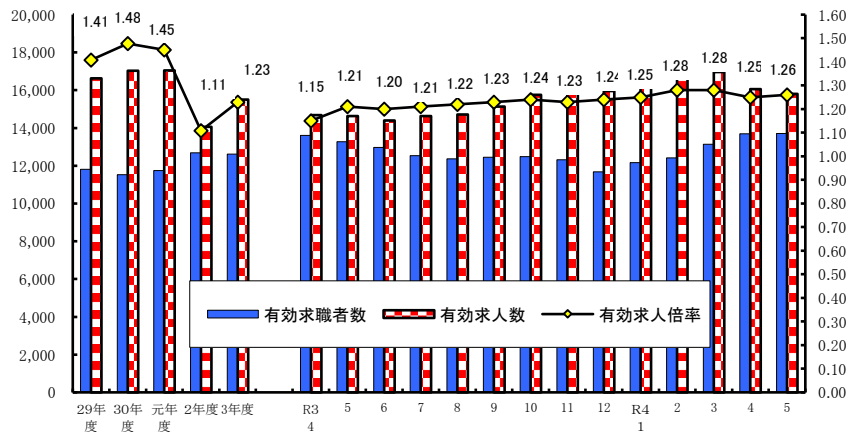
#### <職業別有効求人倍率>

常用フルタイム

職業別	有効求人倍率
計	1.11
管理的職業	1.10
専門・技術的職業	2.14
事務的職業	0.47
販売の職業	1.51
サービスの職業	1.89
保安の職業	6.59
農林漁業の職業	0.80
生産工程の職業	1.38
輸送・機械運転の職業	1.40
建設・採掘の職業	4.58
運搬・清掃・包装等の職業	0.44

(参考:福祉関連職業合計 2.72)

#### <有効求人倍率の推移(季節調整値)>



令和3年12月以前の数値は新季節指数により改訂されている。  
(季節調整法はセンサス局法Ⅱ(X-12-ARIMA)による。)

(注)ハローワークインターネットサービスの機能拡充に伴い、令和3年9月以降の数値には、ハローワークに来所せず、オンライン上で求職登録した求職者数や、求職者がハローワークインターネットサービスの求人に直接応募した就職件数等が含まれている。

## 2. 新規求人の動き

- ・新規求人数(原数値)は、前年同月比では6.4%増(15か月連続)の4,973人となった。
- ・新規求人数に占める正社員求人の割合は47.4%となり、前年同月を2.5ポイント下回った。
- ・新規求人数(パートを含む)を産業分類(大分類)で見ると、前年同月比で増加したものは、宿泊業、飲食サービス業67.3%(109人)、卸売業、小売業14.7%(78人)、製造業20.2%(68人)などであり、減少したものは、サービス業(他に分類されないもの)▲12.9%(92人)、教育、学習支援業▲20.3%(27人)、農、林、漁業▲26.6%(25人)などである。

## 3. 新規求職の動き

- ・新規求職者数(原数値)は、前年同月比12.4%増(5か月連続)の2,706人となった。
- ・新規常用求職者は前年同月比で12.4%増の2,688人、うちパート求職者は同9.9%増の1,040人となった。
- ・新規常用求職者(パートを除く)の求職理由別状況をみると、前年同月比で在職者は19.1%増(7か月連続)、事業主都合離職者2.9%減(2か月ぶり)、自己都合離職者19.6%増(5か月連続)、無業者6.9%減(8か月連続)となった。

<年齢別新規常用求職者(パートを除く)>

年齢別	求職者数	前年同月比
計	1,648	13.2%
24歳以下	249	17.5%
25～34	409	14.6%
35～44	319	13.5%
45～54	334	6.4%
55～59	127	11.4%
60～64	119	9.2%
65歳以上	91	31.9%

<求職理由別新規常用求職者(パートを除く)>

求職理由別	求職者数	構成比	前年同月比
計	1,648	-	13.2%
在職者	504	30.6%	19.1%
離職者	1,036	62.9%	13.0%
事業主都合	266	16.1%	▲2.9%
定年到達者	25	1.5%	19.0%
自己都合	720	43.7%	19.6%
自営・その他	22	1.3%	15.8%
無業者	108	6.6%	▲6.9%

## 4. 就職の動き

- ・就職件数は前年同月比3.4%減の962件となった。
- ・就職率は前年同月比5.8ポイント減の35.6%となった。

## 5. 雇用保険の動き

- ・雇用保険被保険者数は200,620人で前年同月比0.5%減少し、資格取得者数は4,111人(同25.0%増)、資格喪失者数は2,381人(同3.8%増)となった。
- ・受給資格決定件数は876件(※速報値)(前年同月748件)で、前年同月比17.1%増(2か月ぶり)となった。
- ・受給者実人員は2,345人(前年同月2,618人)で、前年同月比10.4%減(11か月連続)となった。

<年齢別雇用保険受給者実人員>

年齢別	実人員	前年同月比
計	2,345	▲10.4%
29歳以下	347	▲1.4%
30歳～44歳	602	▲3.8%
45歳～59歳	786	▲15.7%
60歳以上	610	▲13.8%

<産業別雇用保険資格喪失者>

産業別	資格喪失者数	うち事業主都合	事業主都合割合
産業計	2,381	194	8.1%
建設業	156	14	9.0%
製造業	391	73	18.7%
運輸、郵便業	137	20	14.6%
卸売、小売業	298	17	5.7%
医療、福祉	554	16	2.9%
サービス業	344	5	1.5%

## 6. 県内の雇用失業情勢

雇用失業情勢は、求人に改善傾向が続き、持ち直しの動きがみられる。有効求職者がコロナ前と比較して、高い水準で推移するなど、新型コロナウイルス感染症が雇用に与える影響に、留意する必要がある。

引き続き、求人・求職者のニーズや状況に応じた的確な職業紹介及び職業訓練への誘導、さらに担当者制による積極的な個別支援などきめ細かな就職支援を図っていく。

I 職業紹介の状況

No.1

項目 年月		労働市場											
		1. 一般労働者 { 日雇・学卒 ( 中学、高校 ) を除く全数 }											
		求職		求人		就職	充足	求人倍率				就職率	充足率
		① 新求 求職 件 (件)	② 有効 求職 者 数 (人)	③ 新規 求 人 数 (人)	④ 有効 求 人 数 (人)	⑤ 就 職 件 数 (件)	⑥ 充 足 数 (人)	⑦ 有効 ④ / ② (倍)		⑧ 新規 ③ / ① (倍)		新規 ⑤ / ① ×100 (%)	充足率 ⑥ / ③ ×100 (%)
徳島県	平成30年度平均	2,646	11,531	6,086	17,037	1,116	1,049	1.48	-	2.30	-	42.2	17.2
	令和元年度平均	2,600	11,745	5,962	17,048	1,070	1,015	1.45	-	2.29	-	41.2	17.0
	令和2年度平均	2,525	12,689	5,044	14,063	955	914	1.11	-	2.00	-	37.8	18.1
	令和3年度平均	2,499	12,614	5,515	15,501	937	891	1.23	-	2.21	-	37.5	16.2
	前年度対比	▲1.0	▲0.6	9.3	10.2	▲1.9	▲2.5	ポ0.12	-	ポ0.21	-	ポ▲0.3	ポ▲1.9
	令和3年 5月	2,407	13,270	4,676	14,622	996	946	1.10	1.21	1.94	2.22	41.4	20.2
	6月	2,436	12,969	5,557	14,399	1,030	978	1.11	1.20	2.28	2.18	42.3	17.6
	7月	2,322	12,527	5,264	14,635	892	840	1.17	1.21	2.27	2.22	38.4	16.0
	8月	2,156	12,373	4,873	14,708	792	752	1.19	1.22	2.26	2.20	36.7	15.4
	9月	2,504	12,453	5,876	15,138	918	865	1.22	1.23	2.35	2.27	36.7	14.7
	10月	2,444	12,474	5,862	15,748	971	905	1.26	1.24	2.40	2.27	39.7	15.4
	11月	2,290	12,309	5,158	15,853	904	846	1.29	1.23	2.25	2.13	39.5	16.4
	12月	1,838	11,673	5,826	15,948	771	742	1.37	1.24	3.17	2.30	41.9	12.7
	令和4年 1月	2,813	12,167	6,262	16,541	710	668	1.36	1.25	2.23	2.16	25.2	10.7
	2月	2,556	12,407	5,277	16,768	910	880	1.35	1.28	2.06	2.23	35.6	16.7
	3月	2,839	13,137	6,336	16,969	1,185	1,160	1.29	1.28	2.23	2.23	41.7	18.3
	4月	3,499	13,683	5,625	16,048	1,078	1,065	1.17	1.25	1.61	2.17	30.8	18.9
5月	2,706	13,713	4,973	15,811	962	914	1.15	1.26	1.84	2.11	35.6	18.4	
徳島県	対前月比 (%)	-	-	-	-	-	-	-	ポ0.01	-	ポ▲0.06	-	-
徳島県	対前年同月比 (%)	12.4	3.3	6.4	8.1	▲3.4	▲3.4	ポ0.05	-	ポ▲0.10	-	ポ▲5.8	ポ▲1.8
安定所別 (5月)	徳島	1,173	6,282	2,577	8,131	374	394	1.29	-	2.20	-	31.9	15.3
	小松島出張所	180	817	296	939	69	62	1.15	-	1.64	-	38.3	20.9
	三好	144	659	208	733	46	33	1.11	-	1.44	-	31.9	15.9
	美馬	154	817	213	665	69	60	0.81	-	1.38	-	44.8	28.2
	阿南	241	1,124	376	1,127	85	61	1.00	-	1.56	-	35.3	16.2
	牟岐出張所	35	227	134	355	11	12	1.56	-	3.83	-	31.4	9.0
	吉野川 鳴門	272 507	1,326 2,461	322 847	1,199 2,662	113 195	86 206	0.90 1.08	- -	1.18 1.67	- -	41.5 38.5	26.7 24.3
全国	令和3年 4月	千件 537	千人 2,091	千人 756	千人 2,167	千件 123	千人 123	1.04	1.09	1.41	1.90	22.9	16.3
	5月	354	2,047	686	2,098	104	104	1.02	1.10	1.94	2.15	29.4	15.2
	6月	373	1,996	797	2,119	112	112	1.06	1.13	2.13	2.10	30.0	14.0
	7月	359	1,916	758	2,121	97	97	1.11	1.14	2.11	2.03	27.0	12.8
	8月	354	1,918	729	2,158	88	88	1.12	1.15	2.06	2.00	25.0	12.1
	9月	368	1,929	808	2,202	101	101	1.14	1.15	2.19	2.05	27.5	12.5
	10月	387	1,956	857	2,278	102	102	1.16	1.16	2.22	2.03	26.5	11.9
	11月	354	1,940	796	2,335	101	101	1.20	1.17	2.25	2.08	28.4	12.6
	12月	310	1,867	810	2,347	91	91	1.26	1.17	2.62	2.19	29.4	11.2
	令和4年 1月	416	1,892	902	2,407	83	83	1.27	1.20	2.17	2.16	20.0	9.2
	2月	382	1,920	839	2,453	101	101	1.28	1.21	2.20	2.21	26.4	12.0
	3月	438	1,999	891	2,507	140	140	1.25	1.22	2.04	2.16	31.0	15.7
	4月	518	2,070	849	2,422	113	113	1.17	1.23	1.64	2.19	21.9	13.3

労働市場														
2. 1.のうち中高年齢者(45才以上) (パートを除く)				3. 1.のうち パート					4. 正社員 (パートを除く常用)					
⑩ 新規 求職 件数 (件)	⑪ 有効 求職 者数 (人)	⑫ ⑩のうち 55才以 上の者 (人)	⑬ 就職 件数 (件)	⑭ 新規 求職 件数 (件)	⑮ 有効 求職 者数 (人)	⑯ 新規 求人数 (人)	⑰ 有効 求人数 (人)	⑱ 就職 件数 (件)	新規 求人数 (人)	有効 求人数 (人)	就職 件数 (件)	フルタイム 有効 求職者数 (人)	有効 求人 倍率 (倍)	充足率 (%)
655	3,016	1,592	244	889	4,129	2,453	6,792	446	2,777	7,920	502	7,379	1.07	17.1
673	3,191	1,693	243	916	4,384	2,417	6,862	442	2,820	8,132	484	7,340	1.11	16.6
673	3,561	1,898	218	918	4,887	1,994	5,474	419	2,456	6,988	417	7,754	0.90	16.6
671	3,487	1,840	209	913	4,978	2,156	5,920	425	2,709	7,766	405	7,592	1.02	14.6
▲0.3	▲2.1	▲3.1	▲4.1	▲0.5	1.9	8.1	8.1	1.4	10.3	11.1	▲2.9	▲2.1	ポ <sup>0</sup> 0.12	ポ <sup>0</sup> ▲2.0
608	3,562	1,943	185	946	5,466	1,754	5,564	494	2,332	7,391	398	7,785	0.95	17.1
634	3,527	1,886	227	860	5,310	2,088	5,388	501	2,884	7,454	424	7,632	0.98	14.3
632	3,443	1,834	194	801	4,987	1,957	5,355	396	2,732	7,658	388	7,491	1.02	13.6
615	3,399	1,782	187	716	4,846	1,839	5,376	335	2,355	7,597	369	7,493	1.01	15.2
719	3,473	1,800	203	898	4,872	2,168	5,618	424	3,096	7,788	389	7,537	1.03	12.2
635	3,462	1,781	231	877	4,856	2,317	5,911	417	2,852	7,999	454	7,605	1.05	15.0
587	3,377	1,746	212	853	4,832	2,153	6,076	389	2,329	7,881	428	7,457	1.06	17.9
512	3,216	1,677	164	652	4,615	2,111	6,167	346	3,080	7,904	349	7,048	1.12	11.1
839	3,477	1,806	174	965	4,685	2,526	6,402	311	2,916	8,078	328	7,346	1.10	10.8
684	3,464	1,789	183	896	4,743	2,261	6,609	405	2,255	8,005	401	7,647	1.05	17.8
733	3,713	1,984	298	1,042	5,010	2,559	6,821	503	3,136	8,076	469	7,987	1.01	14.8
934	3,730	2,010	243	1,453	5,495	2,252	6,342	488	2,704	7,824	466	8,167	0.96	17.1
671	3,675	1,982	223	1,052	5,578	1,919	6,148	466	2,359	7,797	403	8,119	0.96	16.2
-	-	-	-	-	-	-	-	-	-	-	-	-	-	-
10.4	3.2	2.0	20.5	11.2	2.0	9.4	10.5	▲5.7	1.2	5.5	1.3	4.3	ポ <sup>0</sup> 0.01	ポ <sup>0</sup> ▲0.9
305	1,688	917	98	427	2,479	934	3,055	166	1,213	3,978	169	3,800	1.05	14.3
47	221	118	18	77	353	108	390	37	166	494	27	463	1.07	13.3
26	143	88	11	67	323	88	265	21	101	390	16	334	1.17	8.9
34	191	104	18	71	407	83	260	37	116	366	27	410	0.89	25.0
60	312	192	13	88	450	139	444	47	164	516	35	673	0.77	15.9
10	79	50	6	17	89	55	162	3	41	104	5	138	0.75	14.6
74	377	202	24	97	544	156	529	58	145	585	50	779	0.75	24.1
115	664	311	35	208	933	356	1,043	97	413	1,364	74	1,522	0.90	19.4
千件	千人	千人	千件	千件	千人	千人	千人	千件	千人	千人	千件	千人		
153	624	325	29	219	794	290	825	59	360	1,044	48	1,284	0.81	13.4
97	600	314	24	135	787	262	788	49	328	1,018	41	1,246	0.82	12.6
106	582	303	26	134	771	298	785	53	382	1,035	45	1,215	0.85	11.8
105	563	287	24	126	721	283	779	44	363	1,039	41	1,187	0.88	11.3
102	564	286	22	123	716	277	793	38	348	1,055	39	1,195	0.88	11.2
103	564	286	25	133	723	299	811	45	389	1,072	43	1,200	0.89	11.0
111	570	288	25	140	738	331	847	46	400	1,103	43	1,214	0.91	10.8
104	566	287	25	125	732	314	879	45	367	1,118	43	1,198	0.93	11.6
102	555	285	23	100	696	303	885	41	383	1,116	39	1,147	0.97	10.1
130	571	295	21	141	696	357	918	36	409	1,132	36	1,170	0.97	8.9
115	583	302	24	135	705	337	945	47	378	1,144	40	1,184	0.97	10.6
128	597	309	32	158	744	351	971	69	406	1,165	49	1,232	0.95	12.0
146	602	318	27	213	806	330	928	54	398	1,146	44	1,252	0.92	11.1

項目 年月		労働市場										※ 今月の動き ※ ○ 5月の新規求人数は、4,973人で対前年同月比6.4%の増加となった。 これをパートを含む主な産業分類(大分類)についてみると、前年同月比で増加したものは、宿泊業、飲食サービス業67.3%(109人)、卸売業、小売業14.7%(78人)、製造業20.2%(68人)などで、減少したものは、サービス業▲12.9%(92人)、教育、学習支援業▲20.3%(27人)、農、林、漁業▲26.6%(25人)などである。 また、パートタイム求人は1,919人で、対前年同月比1.1%増加となった。 ○ 新規求職者2,706人で、対前年同月比は12.4%増加となった。受給資格決定件数は876件(※速報値)で前年同月比17.11%増加、受給者実人員は2,345人で同10.42%減少した。 ○ 有効求人倍率(季節調整値)は、1.26倍で前月より0.01ポイント上回った。  新季節指数による改訂 完全失業率及び求人倍率(季節調整値)は全数に係る数値で、令和3年12月以前の数値は新季節指数により改訂されている。			
		1. のうち 5. 常用 { 日雇・学卒(中学、高校)を除く全数 }													
		求職		求人		就職	充足	求人倍率		就職率	充足率				
		① 新規 求職 件 (件)	② 有効 求職 者 数 (人)	③ 新規 求 人 数 (人)	④ 有効 求 人 数 (人)	⑤ 就 職 件 数 (件)	⑥ 充 足 数 (人)	⑦ 有 効 ④/② (倍)	⑧ 新規 ③/① (倍)	⑤/① ×100 (%)	⑥/③ ×100 (%)				
徳島県	平成30年度平均	2,635	11,493	5,731	16,126	1,031	975	1.40	2.17	39.1	17.0				
	令和元年度平均	2,588	11,702	5,629	16,218	1,000	952	1.39	2.18	38.6	16.9				
	令和2年度平均	2,494	12,600	4,556	12,819	864	828	1.02	1.83	34.6	18.2				
	令和3年度平均	2,472	12,539	4,988	14,084	848	808	1.12	2.02	34.3	16.2				
	前年度対比	▲0.9	▲0.5	9.5	9.9	▲1.9	▲2.4	ポ0.10	ポ0.19	ポ▲0.3	ポ▲2.0				
	令和3年	5月	2,392	13,215	4,231	13,338	911	874	1.01	1.77	38.1		20.7		
	6月	2,414	12,909	5,003	13,157	936	895	1.02	2.07	38.8	17.9				
	7月	2,288	12,452	4,910	13,477	805	752	1.08	2.15	35.2	15.3				
	8月	2,145	12,315	4,554	13,649	742	702	1.11	2.12	34.6	15.4				
	9月	2,480	12,375	5,424	14,106	835	790	1.14	2.19	33.7	14.6				
	10月	2,434	12,432	5,288	14,490	899	841	1.17	2.17	36.9	15.9				
	11月	2,277	12,255	4,573	14,397	819	767	1.17	2.01	36.0	16.8				
	12月	1,827	11,631	5,247	14,359	656	631	1.23	2.87	35.9	12.0				
	令和4年	1月	2,679	12,001	5,514	14,856	633	591	1.24	2.06	23.6		10.7		
	2月	2,539	12,353	4,511	14,813	824	803	1.20	1.78	32.5	17.8				
3月	2,827	12,964	5,831	15,096	1,071	1,054	1.16	2.06	37.9	18.1					
4月	3,477	13,624	5,150	14,480	978	965	1.06	1.48	28.1	18.7					
5月	2,688	13,655	4,639	14,685	903	858	1.08	1.73	33.6	18.5					
対前年同月比(%)		12.4	3.3	9.6	10.1	▲0.9	▲1.8	ポ0.07	ポ▲0.04	ポ▲4.5	ポ▲2.2				
安定所別(5月)	徳島	1,164	6,256	2,312	7,314	347	365	1.17	1.99	29.8	15.8	有効求人倍率(季節調整値)			
	小松島出張所	180	815	292	922	67	58	1.13	1.62	37.2	19.9	徳島 5月 1.26倍			
	三好	143	655	205	719	44	33	1.10	1.43	30.8	16.1	全国 4月 1.23倍			
	美馬	154	816	209	652	65	58	0.80	1.36	42.2	27.8	労働力調査関係 資料出所:総務省統計局			
	阿南	240	1,118	372	1,115	81	60	1.00	1.55	33.8	16.1				
	牟岐出張所	35	227	129	347	11	12	1.53	3.69	31.4	9.3	完全失業者数			
	吉野川	270	1,321	312	1,144	110	83	0.87	1.16	40.7	26.6		完全失業率 季節調整値		
鳴門	502	2,447	808	2,472	178	189	1.01	1.61	35.5	23.4					
全国	令和3年	4月	千件	千人	千人	千人	千件	千人			万人	%	%		
	5月	531	2,072	691	1,964	113	113	0.95	1.30	21.4	16.4	209	3.0	2.8	
	6月	350	2,028	624	1,912	95	95	0.94	1.78	27.3	15.3	211	3.1	2.9	
	7月	369	1,981	718	1,930	102	102	0.97	1.94	27.6	14.2	206	3.0	2.9	
	8月	355	1,902	690	1,934	89	89	1.02	1.95	25.0	12.8	191	2.8	2.8	
	9月	351	1,906	663	1,968	82	82	1.03	1.89	23.2	12.3	193	2.8	2.8	
	10月	366	1,918	731	2,007	93	93	1.05	2.00	25.4	12.7	192	2.8	2.8	
	11月	384	1,947	773	2,072	94	94	1.06	2.01	24.4	12.1	183	2.7	2.7	
	12月	345	1,924	711	2,110	92	92	1.10	2.06	26.6	12.9	182	2.7	2.8	
	令和4年	1月	290	1,838	700	2,089	79	79	1.14	2.41	27.2	11.3	171	2.5	2.7
	2月	403	1,860	783	2,122	71	71	1.14	1.95	17.7	9.1	185	2.7	2.8	
	3月	376	1,884	742	2,157	90	90	1.14	1.98	23.9	12.1	180	2.6	2.7	
	4月	429	1,971	799	2,224	128	128	1.13	1.86	29.8	16.0	180	2.6	2.6	
5月	511	2,051	773	2,183	104	104	1.06	1.51	20.4	13.5	188	2.7	2.5		

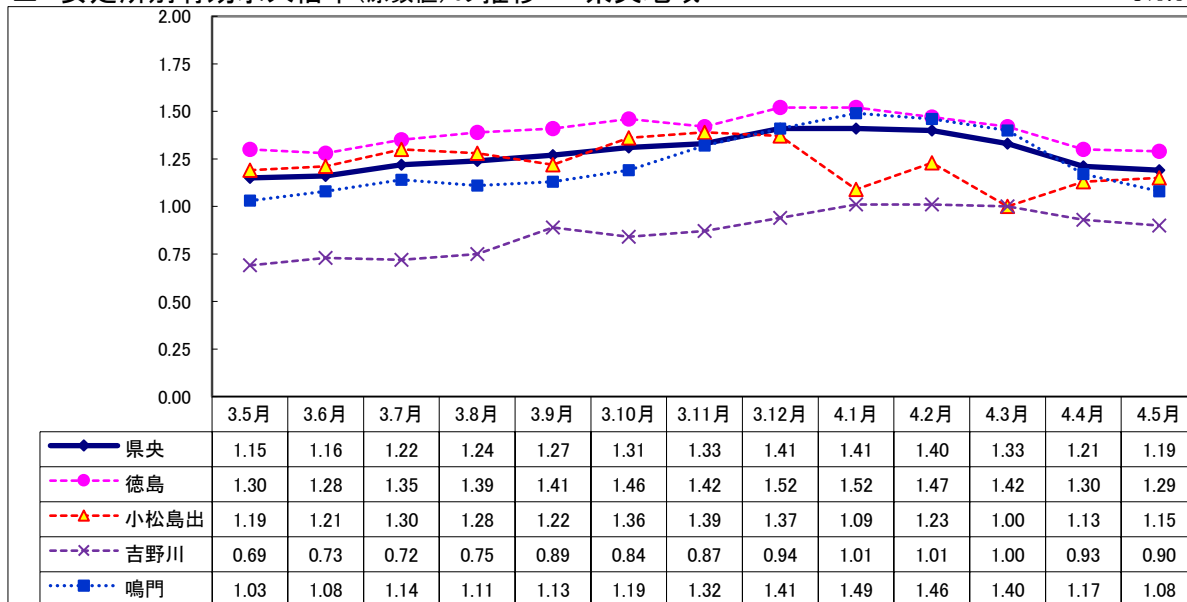
## Ⅱ 産業別・規模別 新規求人の状況

No.4

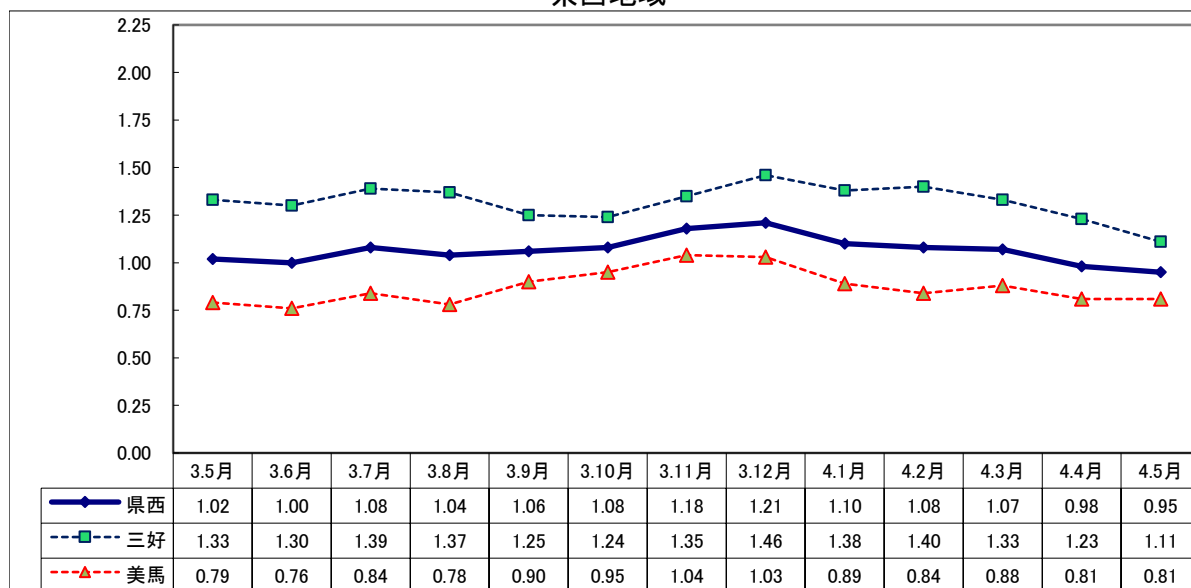
項 目  産 業 ・ 規 模	一般(日雇・学卒を除く)			パートタイムを除く			パートタイム		
	4年 5月 (人)	前年比 (%)	3年 5月 (人)	4年 5月 (人)	前年比 (%)	3年 5月 (人)	4年 5月 (人)	前年比 (%)	3年 5月 (人)
A, B 農, 林, 漁業(01~04)	69	▲ 26.6	94	26	▲ 7.1	28	43	▲ 34.8	66
C 鉱業, 採石業, 砂利採取業(05)	2	—	0	1	—	0	1	—	0
D 建設業(06~08)	480	▲ 3.0	495	458	▲ 3.8	476	22	15.8	19
E 製造業(09~32)	404	20.2	336	296	10.4	268	108	58.8	68
09 食料品製造業	104	25.3	83	46	▲ 4.2	48	58	65.7	35
10 飲料・たばこ・飼料製造業	6	▲ 40.0	10	4	▲ 60.0	10	2	—	0
11 繊維工業	23	43.8	16	12	▲ 7.7	13	11	266.7	3
12 木材・木製品製造業	27	28.6	21	19	▲ 9.5	21	8	—	0
13 家具・装備品製造業	9	▲ 30.8	13	7	▲ 36.4	11	2	0.0	2
14 パルプ・紙・紙加工品製造業	3	▲ 50.0	6	3	▲ 50.0	6	0	—	0
15 印刷・同関連業	7	75.0	4	4	33.3	3	3	200.0	1
16 化学工業	23	21.1	19	21	40.0	15	2	▲ 50.0	4
17 石油製品・石炭製品製造業	0	—	0	0	—	0	0	—	0
18 プラスチック製品製造業	12	71.4	7	11	175.0	4	1	▲ 66.7	3
19 ゴム製品製造業	5	—	0	4	—	0	1	—	0
21 窯業・土石製品製造業	11	0.0	11	8	▲ 27.3	11	3	—	0
22 鉄鋼業	7	600.0	1	7	600.0	1	0	—	0
23 非鉄金属製造業	0	—	0	0	—	0	0	—	0
24 金属製品製造業	19	▲ 9.5	21	18	0.0	18	1	▲ 66.7	3
25 はん用機械器具製造業	14	27.3	11	13	18.2	11	1	—	0
26 生産用機械器具製造業	20	33.3	15	20	33.3	15	0	—	0
27 業務用機械器具製造業	1	▲ 80.0	5	1	▲ 80.0	5	0	—	0
28 電子部品・デバイス・電子回路製造業	67	39.6	48	66	43.5	46	1	▲ 50.0	2
29 電気機械器具製造業	10	150.0	4	7	600.0	1	3	0.0	3
30 情報通信機械器具製造業	0	—	1	0	—	0	0	—	1
31 輸送用機械器具製造業	29	7.4	27	22	22.2	18	7	▲ 22.2	9
20,32 その他の製造業	7	▲ 46.2	13	3	▲ 72.7	11	4	100.0	2
F 電気・ガス・熱供給・水道業(33~36)	6	100.0	3	5	66.7	3	1	—	0
G 情報通信業(37~41)	34	9.7	31	26	▲ 7.1	28	8	166.7	3
H 運輸業, 郵便業(42~49)	205	40.4	146	168	60.0	105	37	▲ 9.8	41
I 卸売業, 小売業(50~61)	607	14.7	529	330	6.1	311	277	27.1	218
J 金融業, 保険業(62~67)	28	▲ 20.0	35	22	4.8	21	6	▲ 57.1	14
K 不動産業, 物品賃貸業(68~70)	48	▲ 12.7	55	34	▲ 15.0	40	14	▲ 6.7	15
L 学術研究, 専門・技術サービス業(71~74)	142	47.9	96	87	20.8	72	55	129.2	24
M 宿泊業, 飲食サービス業(75~77)	271	67.3	162	89	61.8	55	182	70.1	107
N 生活関連サービス業, 娯楽業(78~80)	140	0.0	140	90	16.9	77	50	▲ 20.6	63
O 教育, 学習支援業(81,82)	106	▲ 20.3	133	48	6.7	45	58	▲ 34.1	88
P 医療, 福祉(83~85)	1,657	6.2	1,560	896	5.7	848	761	6.9	712
Q 複合サービス事業(86, 87)	44	10.0	40	36	0.0	36	8	100.0	4
R サービス業(88~96)	620	▲ 12.9	712	390	▲ 14.3	455	230	▲ 10.5	257
S, T 公務・その他(97,98,99)	110	0.9	109	52	▲ 3.7	54	58	5.5	55
	4,973	6.4	4,676	3,054	4.5	2,922	1,919	9.4	1,754
規 模 別									
29人以下	3,086	4.4	2,957	1,799	▲ 0.9	1,815	1,287	12.7	1,142
30 ~ 99人	1,305	12.3	1,162	827	12.2	737	478	12.5	425
100 ~ 299人	366	7.0	342	263	14.3	230	103	▲ 8.0	112
300 ~ 499人	79	23.4	64	49	11.4	44	30	50.0	20
500 ~ 999人	41	▲ 49.4	81	32	▲ 15.8	38	9	▲ 79.1	43
1,000人以上	96	37.1	70	84	44.8	58	12	0.0	12

Ⅲ 安定所別有効求人倍率(原数値)の推移 県央地域

No.5



県西地域



県南地域

