



令和4年5月30日(月)  
午後 2:00 解禁

令和4年5月30日

【照会先】

徳島労働局職業安定部職業安定課  
課長 補佐 以西 和 恵  
課長 補佐 佐藤 雅彦  
地方労働市場情報官 森下 明  
(電話) 088-611-5383

報道関係者 各位

## 職業安定業務統計速報(令和4年4月分)について

徳島県の有効求人倍率 1.25倍(季節調整値)  
全国 1.22倍(3月)  
四国 1.34倍(3月)

### 1. 概況

- ・有効求人倍率(季節調整値)は1.25倍で、前月を0.03ポイント下回った。
- ・新規求人倍率(季節調整値)は2.17倍で、前月を0.06ポイント下回った。
- ・有効求人数(原数値)は、前年同月比9.3%増(13か月連続)の16,048人、有効求職者数(原数値)は、前年同月比0.5%増(9か月ぶり)の13,683人となった。
- ・正社員の有効求人倍率(原数値)は0.96倍で、前年同月を0.05ポイント上回った。

- 県央地域(徳島、小松島出張所、鳴門、吉野川管内) 1.21倍(前年同月1.13倍)
- 県西地域(美馬、三好管内) 0.98倍(前年同月0.93倍)
- 県南地域(阿南、牟岐出張所管内) 1.07倍(前年同月0.85倍)

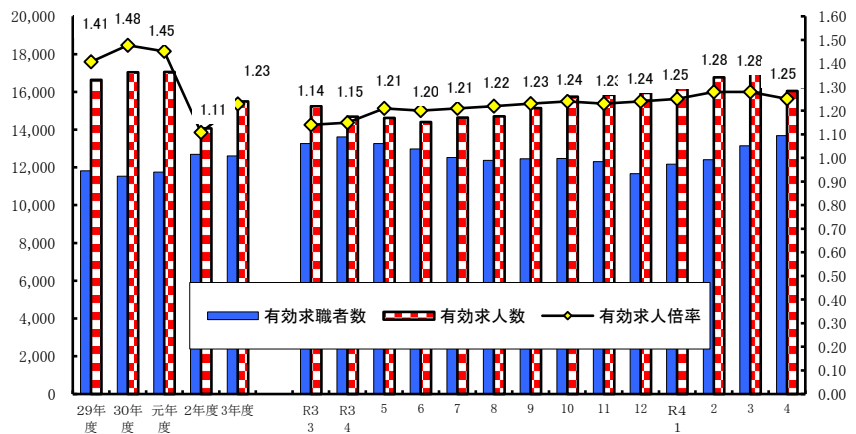
#### <職業別有効求人倍率>

常用フルタイム

職業別	有効求人倍率
計	1.10
管理的職業	0.94
専門・技術的職業	2.17
事務的職業	0.45
販売の職業	1.46
サービスの職業	1.72
保安の職業	7.52
農林漁業の職業	0.85
生産工程の職業	1.32
輸送・機械運転の職業	1.47
建設・採掘の職業	4.36
運搬・清掃・包装等の職業	0.42

(参考:福祉関連職業合計 2.65)

#### <有効求人倍率の推移(季節調整値)>



令和3年12月以前の数値は新季節指数により改訂されている。  
(季節調整法はセンサス局法Ⅱ(X-12-ARIMA)による。)

(注)ハローワークインターネットサービスの機能拡充に伴い、令和3年9月以降の数値には、ハローワークに来所せず、オンライン上で求職登録した求職者数や、求職者がハローワークインターネットサービスの求人に直接応募した就職件数等が含まれている。

## 2. 新規求人の動き

- ・新規求人数(原数値)は、前年同月比では7.9%増(14か月連続)の5,625人となった。
- ・新規求人数に占める正社員求人の割合は48.1%となり、前年同月を0.6ポイント下回った。
- ・新規求人数(パートを含む)を産業分類(大分類)で見ると、前年同月比で増加したものは、農、林、漁業50.5%(46人)、医療、福祉11.5%(185人)、生活関連サービス業、娯楽業19.4%(33人)、サービス業11.0%(75人)で、減少したものは、電気・ガス・熱供給・水道業▲50.0%(8人)、情報通信業▲25.5%(13人)、公務・その他▲26.4%(33人)などである。

## 3. 新規求職の動き

- ・新規求職者数(原数値)は、前年同月比3.6%増(4か月連続)の3,499人となった。
- ・新規常用求職者は前年同月比で3.5%増の3,477人、パート求職者は同0.01%増の1,441人となった。
- ・新規常用求職者(パートを除く)の求職理由別状況をみると、前年同月比で在職者は1.5%増(6か月連続)、事業主都合離職者12.1%増(3か月ぶり)、定年到達者21.4%増(2か月ぶり)、自己都合離職者11.7%増(4か月連続)、無業者27.7%減(7か月連続)となった。

<年齢別新規常用求職者(パートを除く)>

年齢別	求職者数	前年同月比
計	2,036	6.0%
24歳以下	270	1.1%
25～34	472	7.5%
35～44	368	0.0%
45～54	419	19.4%
55～59	138	▲15.9%
60～64	190	13.1%
65歳以上	179	9.8%

<求職理由別新規常用求職者(パートを除く)>

求職理由別	求職者数	構成比	前年同月比
計	2,036	-	6.0%
在職者	488	24.0%	1.5%
離職者	1,420	69.7%	12.5%
事業主都合	492	24.2%	12.1%
定年到達者	68	3.3%	21.4%
自己都合	832	40.9%	11.7%
自営・その他	23	1.1%	15.0%
無業者	128	6.3%	▲27.7%

## 4. 就職の動き

- ・就職件数は前年同月比7.4%減の1,078件となった。
- ・就職率は前年同月比3.7ポイント減の30.8%となった。

## 5. 雇用保険の動き

- ・雇用保険被保険者数は199,043人で前年同月比0.8%減少し、資格取得者数は6,077人(同10.9%減)、資格喪失者数は6,065人(同9.5%増)となった。
- ・受給資格決定件数は1,197件(※速報値)(前年同月1,187件)で、前年同月比0.8%増(8か月ぶり)となった。
- ・受給者実人員は2,046人(前年同月2,640人)で、前年同月比22.5%減(10か月連続)となった。

<年齢別雇用保険受給者実人員>

年齢別	実人員	前年同月比
計	2,046	▲22.5%
29歳以下	291	▲17.3%
30歳～44歳	534	▲18.2%
45歳～59歳	716	▲24.1%
60歳以上	505	▲27.0%

<産業別雇用保険資格喪失者>

産業別	資格喪失者数	うち事業主都合	事業主都合割合
産業計	6,065	358	5.9%
建設業	302	35	11.6%
製造業	522	111	21.3%
運輸、郵便業	155	11	7.1%
卸売、小売業	446	28	6.3%
医療、福祉	1,441	44	3.1%
サービス業	863	47	5.4%

## 6. 県内の雇用失業情勢

雇用失業情勢は、求人に改善傾向が続き、持ち直しの動きがみられる。有効求職者がコロナ前と比較して、高い水準で推移するなど、新型コロナウイルス感染症が雇用に与える影響に、留意する必要がある。

引き続き、求人・求職者のニーズや状況に応じた的確な職業紹介及び求職者支援訓練等への誘導、さらに担当者制による積極的な個別支援などきめ細かな就職支援を図っていく。

I 職業紹介の状況

No.1

項目 年月		労働市場											
		1. 一般労働者 { 日雇・学卒 ( 中学、高校 ) を除く全数 }											
		求職		求人		就職	充足	求人倍率				就職率	充足率
		① 新求 件数 (件)	② 有効 求職 者数 (人)	③ 新規 求人数 (人)	④ 有効 求人数 (人)	⑤ 就職 件数 (件)	⑥ 充足 数 (人)	⑦ 有効 ④/② (倍) 季節 調整 値 (倍)		⑧ 新規 ③/① (倍) 季節 調整 値 (倍)		新規 ⑤/① ×100 (%)	⑥/③ ×100 (%)
徳島県	平成30年度平均	2,646	11,531	6,086	17,037	1,116	1,049	1.48	-	2.30	-	42.2	17.2
	令和元年度平均	2,600	11,745	5,962	17,048	1,070	1,015	1.45	-	2.29	-	41.2	17.0
	令和2年度平均	2,525	12,689	5,044	14,063	955	914	1.11	-	2.00	-	37.8	18.1
	令和3年度平均	2,499	12,614	5,515	15,501	937	891	1.23	-	2.21	-	37.5	16.2
	前年度対比	▲1.0	▲0.6	9.3	10.2	▲1.9	▲2.5	ポ0.12	-	ポ0.21	-	ポ▲0.3	ポ▲1.9
	令和3年 4月	3,377	13,613	5,212	14,688	1,164	1,107	1.08	1.15	1.54	2.13	34.5	21.2
	5月	2,407	13,270	4,676	14,622	996	946	1.10	1.21	1.94	2.22	41.4	20.2
	6月	2,436	12,969	5,557	14,399	1,030	978	1.11	1.20	2.28	2.18	42.3	17.6
	7月	2,322	12,527	5,264	14,635	892	840	1.17	1.21	2.27	2.22	38.4	16.0
	8月	2,156	12,373	4,873	14,708	792	752	1.19	1.22	2.26	2.20	36.7	15.4
	9月	2,504	12,453	5,876	15,138	918	865	1.22	1.23	2.35	2.27	36.7	14.7
	10月	2,444	12,474	5,862	15,748	971	905	1.26	1.24	2.40	2.27	39.7	15.4
	11月	2,290	12,309	5,158	15,853	904	846	1.29	1.23	2.25	2.13	39.5	16.4
	12月	1,838	11,673	5,826	15,948	771	742	1.37	1.24	3.17	2.30	41.9	12.7
	令和4年 1月	2,813	12,167	6,262	16,541	710	668	1.36	1.25	2.23	2.16	25.2	10.7
	2月	2,556	12,407	5,277	16,768	910	880	1.35	1.28	2.06	2.23	35.6	16.7
3月	2,839	13,137	6,336	16,969	1,185	1,160	1.29	1.28	2.23	2.23	41.7	18.3	
4月	3,499	13,683	5,625	16,048	1,078	1,065	1.17	1.25	1.61	2.17	30.8	18.9	
徳島県	对前月比 (%)	-	-	-	-	-	-	-	ポ▲0.03	-	ポ▲0.06	-	-
徳島県	对前年同月比 (%)	3.6	0.5	7.9	9.3	▲7.4	▲3.8	ポ0.09	-	ポ0.07	-	ポ▲3.7	ポ▲2.3
安定所別 (4月)	徳島	1,470	6,233	2,863	8,089	381	442	1.30	-	1.95	-	25.9	15.4
	小松島出張所	220	827	363	935	71	38	1.13	-	1.65	-	32.3	10.5
	三好	193	630	303	776	56	60	1.23	-	1.57	-	29.0	19.8
	美馬	253	877	230	708	101	76	0.81	-	0.91	-	39.9	33.0
	阿南	260	1,111	421	1,095	117	101	0.99	-	1.62	-	45.0	24.0
	牟岐出張所	54	243	97	349	26	20	1.44	-	1.80	-	48.1	20.6
	吉野川	349	1,321	423	1,230	123	89	0.93	-	1.21	-	35.2	21.0
鳴門	700	2,441	925	2,866	203	239	1.17	-	1.32	-	29.0	25.8	
全国	令和3年 3月	千件 455	千人 1,995	千人 829	千人 2,244	千件 154	千人 154	1.12	1.10	1.82	1.97	33.8	18.5
	4月	537	2,091	756	2,167	123	123	1.04	1.09	1.41	1.90	22.9	16.3
	5月	354	2,047	686	2,098	104	104	1.02	1.10	1.94	2.15	29.4	15.2
	6月	373	1,996	797	2,119	112	112	1.06	1.13	2.13	2.10	30.0	14.0
	7月	359	1,916	758	2,121	97	97	1.11	1.14	2.11	2.03	27.0	12.8
	8月	354	1,918	729	2,158	88	88	1.12	1.15	2.06	2.00	25.0	12.1
	9月	368	1,929	808	2,202	101	101	1.14	1.15	2.19	2.05	27.5	12.5
	10月	387	1,956	857	2,278	102	102	1.16	1.16	2.22	2.03	26.5	11.9
	11月	354	1,940	796	2,335	101	101	1.20	1.17	2.25	2.08	28.4	12.6
	12月	310	1,867	810	2,347	91	91	1.26	1.17	2.62	2.19	29.4	11.2
	令和4年 1月	416	1,892	902	2,407	83	83	1.27	1.20	2.17	2.16	20.0	9.2
	2月	382	1,920	839	2,453	101	101	1.28	1.21	2.20	2.21	26.4	12.0
	3月	438	1,999	891	2,507	140	140	1.25	1.22	2.04	2.16	31.0	15.7

労働市場														
2. 1.のうち中高年齢者(45才以上) (パートを除く)				3. 1.のうち パート					4. 正社員 (パートを除く常用)					
⑩ 新規 求職 件数 (件)	⑪ 有効 求職 者数 (人)	⑫ ⑩のうち 55才以 上の者 (人)	⑬ 就職 件数 (件)	⑭ 新規 求職 件数 (件)	⑮ 有効 求職 者数 (人)	⑯ 新規 求人数 (人)	⑰ 有効 求人数 (人)	⑱ 就職 件数 (件)	新規 求人数 (人)	有効 求人数 (人)	就職 件数 (件)	フルタイム 有効 求職者数 (人)	有効 求人 倍率 (倍)	充足率 (%)
655	3,016	1,592	244	889	4,129	2,453	6,792	446	2,777	7,920	502	7,379	1.07	17.1
673	3,191	1,693	243	916	4,384	2,417	6,862	442	2,820	8,132	484	7,340	1.11	16.6
673	3,561	1,898	218	918	4,887	1,994	5,474	419	2,456	6,988	417	7,754	0.90	16.6
671	3,487	1,840	209	913	4,978	2,156	5,920	425	2,709	7,766	405	7,592	1.02	14.6
▲0.3	▲2.1	▲3.1	▲4.1	▲0.5	1.9	8.1	8.2	1.4	10.3	11.1	▲2.9	▲2.1	ポ <sup>0</sup> 0.12	ポ <sup>0</sup> ▲2.0
849	3,731	2,053	244	1,452	5,517	2,137	5,755	574	2,536	7,361	464	8,079	0.91	17.7
608	3,562	1,943	185	946	5,466	1,754	5,564	494	2,332	7,391	398	7,785	0.95	17.1
634	3,527	1,886	227	860	5,310	2,088	5,388	501	2,884	7,454	424	7,632	0.98	14.3
632	3,443	1,834	194	801	4,987	1,957	5,355	396	2,732	7,658	388	7,491	1.02	13.6
615	3,399	1,782	187	716	4,846	1,839	5,376	335	2,355	7,597	369	7,493	1.01	15.2
719	3,473	1,800	203	898	4,872	2,168	5,618	424	3,096	7,788	389	7,537	1.03	12.2
635	3,462	1,781	231	877	4,856	2,317	5,911	417	2,852	7,999	454	7,605	1.05	15.0
587	3,377	1,746	212	853	4,832	2,153	6,076	389	2,329	7,881	428	7,457	1.06	17.9
512	3,216	1,677	164	652	4,615	2,111	6,167	346	3,080	7,904	349	7,048	1.12	11.1
839	3,477	1,806	174	965	4,685	2,526	6,402	311	2,916	8,078	328	7,346	1.10	10.8
684	3,464	1,789	183	896	4,743	2,261	6,609	405	2,255	8,005	401	7,647	1.05	17.8
733	3,713	1,984	298	1,042	5,010	2,559	6,821	503	3,136	8,076	469	7,987	1.01	14.8
934	3,730	2,010	243	1,453	5,495	2,252	6,342	488	2,704	7,824	466	8,167	0.96	17.1
-	-	-	-	-	-	-	-	-	-	-	-	-	-	-
10.0	▲0.0	▲2.1	▲0.4	0.1	▲0.4	5.4	10.2	▲15.0	6.6	6.3	0.4	1.1	ポ <sup>0</sup> 0.05	ポ <sup>0</sup> ▲0.6
396	1,664	896	91	592	2,439	1,038	3,103	168	1,400	3,918	166	3,789	1.03	14.7
54	231	126	17	97	343	200	388	27	148	492	35	483	1.02	14.9
46	148	88	13	92	304	120	281	23	148	409	22	325	1.26	20.3
67	224	126	27	115	414	82	271	41	129	392	54	463	0.85	27.9
67	314	193	20	109	446	211	454	59	181	511	45	663	0.77	19.9
24	91	55	9	18	84	39	157	14	31	109	11	154	0.71	22.6
100	378	206	25	152	547	171	536	56	222	600	50	773	0.78	17.1
180	680	320	41	278	918	391	1,152	100	445	1,393	83	1,517	0.92	19.6
千件	千人	千人	千件	千件	千人	千人	千人	千件	千人	千人	千件	千人		
134	611	313	35	161	721	331	869	77	379	1,061	54	1,249	0.85	14.1
153	624	325	29	219	794	290	825	59	360	1,044	48	1,284	0.81	13.4
97	600	314	24	135	787	262	788	49	328	1,018	41	1,246	0.82	12.6
106	582	303	26	134	771	298	785	53	382	1,035	45	1,215	0.85	11.8
105	563	287	24	126	721	283	779	44	363	1,039	41	1,187	0.88	11.3
102	564	286	22	123	716	277	793	38	348	1,055	39	1,195	0.88	11.2
103	564	286	25	133	723	299	811	45	389	1,072	43	1,200	0.89	11.0
111	570	288	25	140	738	331	847	46	400	1,103	43	1,214	0.91	10.8
104	566	287	25	125	732	314	879	45	367	1,118	43	1,198	0.93	11.6
102	555	285	23	100	696	303	885	41	383	1,116	39	1,147	0.97	10.1
130	571	295	21	141	696	357	918	36	409	1,132	36	1,170	0.97	8.9
115	583	302	24	135	705	337	945	47	378	1,144	40	1,184	0.97	10.6
128	597	309	32	158	744	351	971	69	406	1,165	49	1,232	0.95	12.0

項目 年月		労働市場										※ 今月の動き ※ ○ 4月の新規求人数は、5,625人で対前年同月比7.9%の増加となった。 これをパートを含む主な産業分類(大分類)についてみると、前年同月比で増加したものは、鉱業、採石業、砂利採取業66.7%(2人)、農、林、漁業50.5%(46人)、不動産業、物品賃貸業50.0%(22人)などで、減少したものは、電気・ガス・熱供給・水道業▲50.0%(8人)、公務・その他▲26.4%(33人)、情報通信業▲25.5%(13人)などである。 また、パートタイム求人は2,252人で、対前年同月比0.5%増加となった。 ○ 新規求職者3,499人で、対前年同月比は3.6%増加となった。 受給資格決定件数は1,197件(※速報値)で前年同月比0.84%増加、受給者実人員は2,046人で同22.50%減少した。 ○ 有効求人倍率(季節調整値)は、1.25倍で前月より0.03ポイント下回った。 <b>新季節指数による改訂</b> 完全失業率及び求人倍率(季節調整値)は全数に係る数値で、令和3年12月以前の数値は新季節指数により改訂されている。				
		1. のうち 5. 常用 { 日雇・学卒(中学、高校)を除く全数 }													就職率	充足率
		求職		求人		就職	充足	求人倍率		新規 ⑤/① ×100 (%)	⑥/③ ×100 (%)					
		① 新規 求職 件 (件)	② 有効 求職 者 数 (人)	③ 新規 求職 者 数 (人)	④ 有効 求人 数 (人)	⑤ 就職 件 数 (件)	⑥ 充足 数 (人)	⑦ 有効 求人 倍 率 ④/② (倍)	⑧ 新規 求人 倍 率 ③/① (倍)							
徳島県	平成30年度平均	2,635	11,493	5,731	16,126	1,031	975	1.40	2.17	39.1	17.0					
	令和元年度平均	2,588	11,702	5,629	16,218	1,000	952	1.39	2.18	38.6	16.9					
	令和2年度平均	2,494	12,600	4,556	12,819	864	828	1.02	1.83	34.6	18.2					
	令和3年度平均	2,472	12,539	4,988	14,084	848	808	1.12	2.02	34.3	16.2					
	前年度対比	▲0.9	▲0.5	9.5	9.9	▲1.9	▲2.4	ポ0.10	ポ0.19	ポ▲0.3	ポ▲2.0					
	令和3年 4月	3,359	13,562	4,769	13,270	1,039	997	0.98	1.42	30.9	20.9					
	5月	2,392	13,215	4,231	13,338	911	874	1.01	1.77	38.1	20.7					
	6月	2,414	12,909	5,003	13,157	936	895	1.02	2.07	38.8	17.9					
	7月	2,288	12,452	4,910	13,477	805	752	1.08	2.15	35.2	15.3					
	8月	2,145	12,315	4,554	13,649	742	702	1.11	2.12	34.6	15.4					
	9月	2,480	12,375	5,424	14,106	835	790	1.14	2.19	33.7	14.6					
	10月	2,434	12,432	5,288	14,490	899	841	1.17	2.17	36.9	15.9					
	11月	2,277	12,255	4,573	14,397	819	767	1.17	2.01	36.0	16.8					
	12月	1,827	11,631	5,247	14,359	656	631	1.23	2.87	35.9	12.0					
	令和4年 1月	2,679	12,001	5,514	14,856	633	591	1.24	2.06	23.6	10.7					
	2月	2,539	12,353	4,511	14,813	824	803	1.20	1.78	32.5	17.8					
3月	2,827	12,964	5,831	15,096	1,071	1,054	1.16	2.06	37.9	18.1						
4月	3,477	13,624	5,150	14,480	978	965	1.06	1.48	28.1	18.7						
対前年同月比(%)		3.5	0.5	8.0	9.1	▲5.9	▲3.2	ポ0.08	ポ0.06	ポ▲2.8	ポ▲2.2					
安定所別(4月)	徳島	1,465	6,208	2,553	7,111	343	407	1.15	1.74	23.4	15.9	有効求人倍率(季節調整値) 徳島 4月 1.25倍 全国 3月 1.22倍 労働力調査関係 資料出所:総務省統計局 完全失業者数 完全失業率 季節調整値				
	小松島出張所	219	824	350	920	63	38	1.12	1.60	28.8	10.9					
	三好	191	627	294	745	52	56	1.19	1.54	27.2	19.0					
	美馬	253	876	227	675	97	74	0.77	0.90	38.3	32.6					
	阿南	257	1,106	410	1,062	103	93	0.96	1.60	40.1	22.7					
	牟岐出張所	49	238	97	340	26	20	1.43	1.98	53.1	20.6					
	吉野川	347	1,318	406	1,162	113	84	0.88	1.17	32.6	20.7					
	鳴門	696	2,427	813	2,465	181	193	1.02	1.17	26.0	23.7					
全国	令和3年 3月	千件 445	千人 1,966	千人 744	千人 2,010	千件 141	千件 141	1.02	1.67	31.6	18.9	万人 188	% 2.7	% 2.7		
	4月	531	2,072	691	1,964	113	113	0.95	1.30	21.4	16.4	209	3.0	2.8		
	5月	350	2,028	624	1,912	95	95	0.94	1.78	27.3	15.3	211	3.1	2.9		
	6月	369	1,981	718	1,930	102	102	0.97	1.94	27.6	14.2	206	3.0	2.9		
	7月	355	1,902	690	1,934	89	89	1.02	1.95	25.0	12.8	191	2.8	2.8		
	8月	351	1,906	663	1,968	82	82	1.03	1.89	23.2	12.3	193	2.8	2.8		
	9月	366	1,918	731	2,007	93	93	1.05	2.00	25.4	12.7	192	2.8	2.8		
	10月	384	1,947	773	2,072	94	94	1.06	2.01	24.4	12.1	183	2.7	2.7		
	11月	345	1,924	711	2,110	92	92	1.10	2.06	26.6	12.9	182	2.7	2.8		
	12月	290	1,838	700	2,089	79	79	1.14	2.41	27.2	11.3	171	2.5	2.7		
	令和4年 1月	403	1,860	783	2,122	71	71	1.14	1.95	17.7	9.1	185	2.7	2.8		
	2月	376	1,884	742	2,157	90	90	1.14	1.98	23.9	12.1	180	2.6	2.7		
	3月	429	1,971	799	2,224	128	128	1.13	1.86	29.8	16.0	180	2.6	2.6		

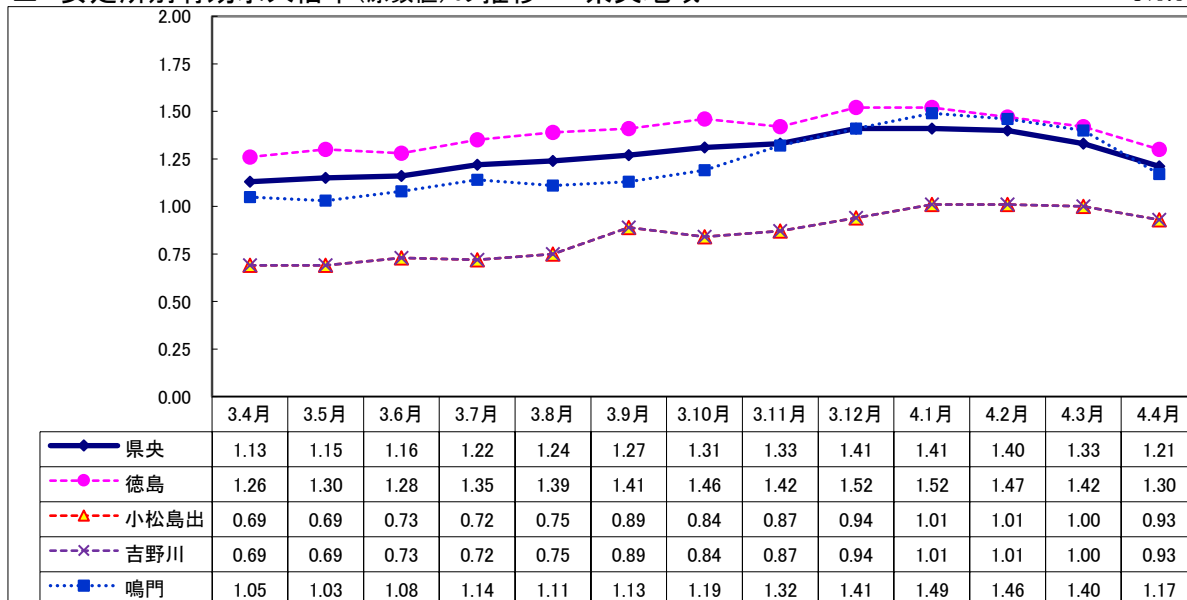
## Ⅱ 産業別・規模別 新規求人の状況

No.4

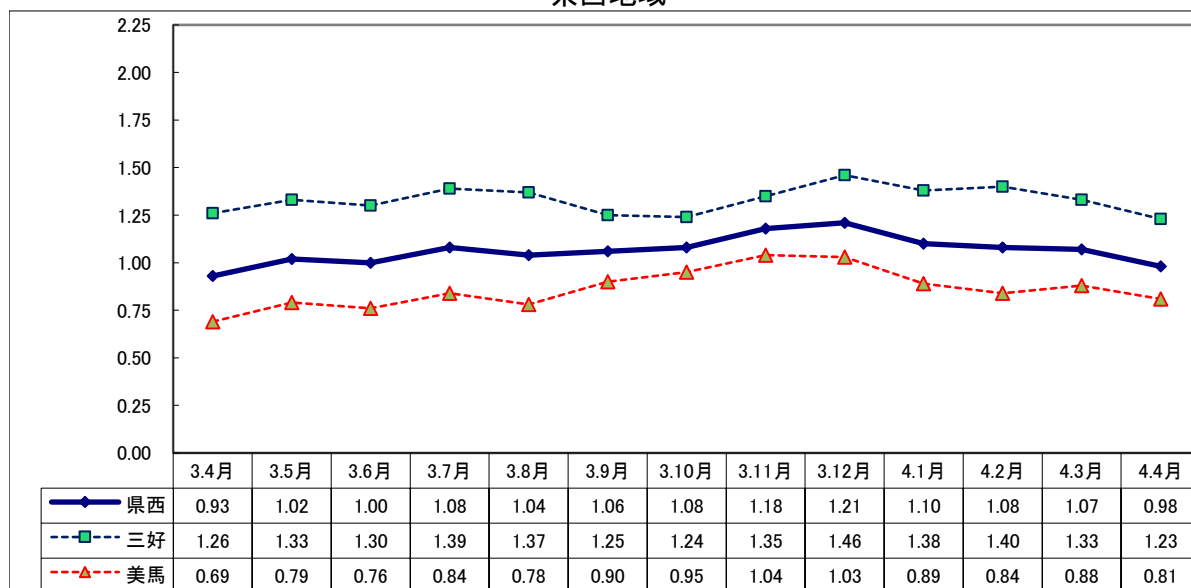
項 目  産 業 ・ 規 模	一般(日雇・学卒を除く)			パートタイムを除く			パートタイム		
	4年 4月 (人)	前年比 (%)	3年 4月 (人)	4年 4月 (人)	前年比 (%)	3年 4月 (人)	4年 4月 (人)	前年比 (%)	3年 4月 (人)
A, B 農, 林, 漁業 (01~04)	137	50.5	91	32	▲ 11.1	36	105	90.9	55
C 鉱業, 採石業, 砂利採取業 (05)	5	66.7	3	5	66.7	3	0	—	0
D 建設業 (06~08)	519	8.6	478	508	10.7	459	11	▲ 42.1	19
E 製造業 (09~32)	433	9.3	396	278	4.9	265	155	18.3	131
09 食料品製造業	163	31.5	124	74	54.2	48	89	17.1	76
10 飲料・たばこ・飼料製造業	11	▲ 31.3	16	9	0.0	9	2	▲ 71.4	7
11 繊維工業	25	13.6	22	14	0.0	14	11	37.5	8
12 木材・木製品製造業	14	▲ 48.1	27	10	▲ 61.5	26	4	300.0	1
13 家具・装備品製造業	20	42.9	14	18	38.5	13	2	100.0	1
14 パルプ・紙・紙加工品製造業	22	83.3	12	17	41.7	12	5	—	0
15 印刷・同関連業	13	85.7	7	10	233.3	3	3	▲ 25.0	4
16 化学工業	32	▲ 28.9	45	21	▲ 16.0	25	11	▲ 45.0	20
17 石油製品・石炭製品製造業	1	—	0	1	—	0	0	—	0
18 プラスチック製品製造業	8	60.0	5	7	40.0	5	1	—	0
19 ゴム製品製造業	2	▲ 60.0	5	2	▲ 50.0	4	0	—	1
21 窯業・土石製品製造業	15	50.0	10	13	30.0	10	2	—	0
22 鉄鋼業	1	—	0	0	—	0	1	—	0
23 非鉄金属製造業	0	—	0	0	—	0	0	—	0
24 金属製品製造業	40	29.0	31	37	23.3	30	3	200.0	1
25 はん用機械器具製造業	5	66.7	3	3	0.0	3	2	—	0
26 生産用機械器具製造業	13	▲ 7.1	14	12	▲ 14.3	14	1	—	0
27 業務用機械器具製造業	0	—	2	0	—	2	0	—	0
28 電子部品・デバイス・電子回路製造業	7	133.3	3	4	100.0	2	3	200.0	1
29 電気機械器具製造業	14	▲ 50.0	28	9	▲ 65.4	26	5	150.0	2
30 情報通信機械器具製造業	0	—	6	0	—	2	0	—	4
31 輸送用機械器具製造業	22	46.7	15	14	40.0	10	8	60.0	5
20,32 その他の製造業	5	▲ 28.6	7	3	▲ 57.1	7	2	—	0
F 電気・ガス・熱供給・水道業 (33~36)	8	▲ 50.0	16	6	▲ 62.5	16	2	—	0
G 情報通信業 (37~41)	38	▲ 25.5	51	34	25.9	27	4	▲ 83.3	24
H 運輸業, 郵便業 (42~49)	207	13.7	182	148	5.0	141	59	43.9	41
I 卸売業, 小売業 (50~61)	645	▲ 1.7	656	354	4.1	340	291	▲ 7.9	316
J 金融業, 保険業 (62~67)	64	12.3	57	39	▲ 11.4	44	25	92.3	13
K 不動産業, 物品賃貸業 (68~70)	66	50.0	44	48	54.8	31	18	38.5	13
L 学術研究, 専門・技術サービス業 (71~74)	136	▲ 4.9	143	84	15.1	73	52	▲ 25.7	70
M 宿泊業, 飲食サービス業 (75~77)	372	2.2	364	85	▲ 21.3	108	287	12.1	256
N 生活関連サービス業, 娯楽業 (78~80)	203	19.4	170	93	12.0	83	110	26.4	87
O 教育, 学習支援業 (81,82)	124	8.8	114	63	3.3	61	61	15.1	53
P 医療, 福祉 (83~85)	1,791	11.5	1,606	1,056	9.4	965	735	14.7	641
Q 複合サービス事業 (86, 87)	29	▲ 17.1	35	12	▲ 25.0	16	17	▲ 10.5	19
R サービス業 (88~96)	756	11.0	681	498	34.6	370	258	▲ 17.0	311
S, T 公務・その他 (97,98,99)	92	▲ 26.4	125	30	▲ 18.9	37	62	▲ 29.5	88
	5,625	7.9	5,212	3,373	9.7	3,075	2,252	5.4	2,137
規 模 別									
29人以下	3,441	3.1	3,339	2,006	5.6	1,900	1,435	▲ 0.3	1,439
30 ~ 99人	1,542	18.4	1,302	986	22.5	805	556	11.9	497
100 ~ 299人	465	9.7	424	291	▲ 3.0	300	174	40.3	124
300 ~ 499人	105	59.1	66	54	74.2	31	51	45.7	35
500 ~ 999人	41	▲ 16.3	49	23	▲ 8.0	25	18	▲ 25.0	24
1,000人以上	31	▲ 3.1	32	13	▲ 7.1	14	18	0.0	18

Ⅲ 安定所別有効求人倍率(原数値)の推移 県央地域

No.5



県西地域



県南地域

