



令和4年4月28日(木)  
午後 2:00 解禁

令和4年4月28日

【照会先】

徳島労働局職業安定部職業安定課  
課長 補佐 以西 和 恵  
課長 補佐 佐藤 雅彦  
地方労働市場情報官 森下 明  
(電話) 088-611-5383

報道関係者 各位

## 職業安定業務統計速報(令和4年3月分)について

徳島県の有効求人倍率 1.28倍(季節調整値)      全国 1.22倍(3月)      四国 1.34倍(3月)

### 1. 概況

- ・有効求人倍率(季節調整値)は1.28倍で、前月と同数となった。
- ・新規求人倍率(季節調整値)も2.23倍で、前月と同数となった。
- ・有効求人数(原数値)は、前年同月比11.4%増(12か月連続)の16,969人、有効求職者数(原数値)は、前年同月比0.9%減(8か月連続)の13,137人となった。
- ・正社員の有効求人倍率(原数値)は1.01倍で、前年同月を0.07ポイント上回った。

- 県央地域(徳島、小松島出張所、鳴門、吉野川管内) 1.33倍(前年同月1.19倍)
- 県西地域(美馬、三好管内) 1.07倍(前年同月1.03倍)
- 県南地域(阿南、牟岐出張所管内) 1.22倍(前年同月0.94倍)

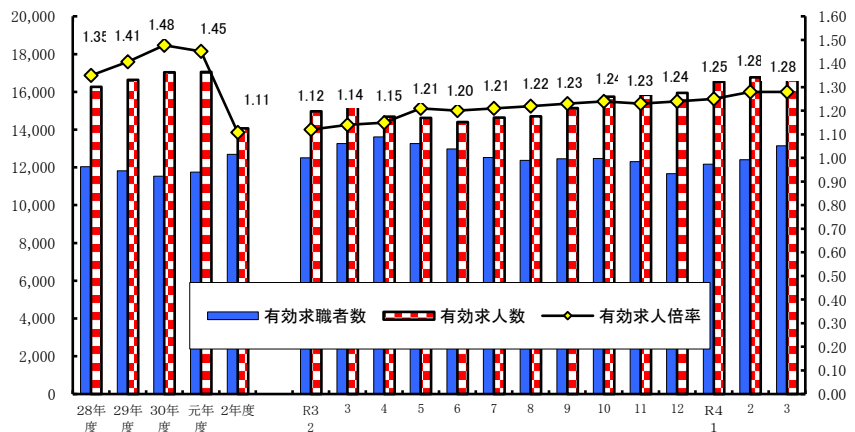
#### <職業別有効求人倍率>

常用フルタイム

職業別	有効求人倍率
計	1.17
管理的職業	1.28
専門・技術的職業	2.47
事務的職業	0.49
販売の職業	1.55
サービスの職業	1.79
保安の職業	7.13
農林漁業の職業	0.90
生産工程の職業	1.46
輸送・機械運転の職業	1.49
建設・採掘の職業	4.60
運搬・清掃・包装等の職業	0.44

(参考:福祉関連職業合計 2.77)

#### <有効求人倍率の推移(季節調整値)>



令和3年12月以前の数値は新季節指数により改訂されている。  
(季節調整法はセンサス局法Ⅱ(X-12-ARIMA)による。)

(注)ハローワークインターネットサービスの機能拡充に伴い、令和3年9月以降の数値には、ハローワークに来所せず、オンライン上で求職登録した求職者数や、求職者がハローワークインターネットサービスの求人に直接応募した就職件数等が含まれている。

## 2. 新規求人の動き

- ・新規求人数(原数値)は、前年同月比では6.2%増(13か月連続)の6,336人となった。
- ・新規求人数に占める正社員求人の割合は49.5%となり、前年同月を0.3ポイント上回った。
- ・新規求人数(パートを含む)を産業分類(大分類)で見ると、前年同月比で増加したものは、製造業 33.9%(131人)、卸売業、小売業 15.2%(91人)、医療・福祉14.8%(284人)、サービス業3.5%(29人)で、減少したものは、運輸業・郵便業 ▲7.3%(14人)、宿泊業・飲食サービス業 ▲14.0%(58人)、生活関連サービス業、娯楽業 ▲6.0%(11人)などである。

## 3. 新規求職の動き

- ・新規求職者数(原数値)は、前年同月比0.9%増(3か月連続)の2,839人となった。
- ・新規常用求職者は前年同月比で0.1%増の2,827人、パート求職者は同0.4%増の1,042人となった。
- ・新規常用求職者(パートを除く)の求職理由別状況をみると、前年同月比で在職者は8.7%増(5か月連続)、事業主都合離職者13.7%減(3か月ぶり)、定年到達者27.6%減(2か月ぶり)、自己都合離職者4.1%増(3か月連続)、無業者13.4%減(6か月連続)となった。

<年齢別新規常用求職者(パートを除く)>

年齢別	求職者数	前年同月比
計	1,793	1.4%
24歳以下	300	14.1%
25～34	402	▲ 6.9%
35～44	359	▲ 1.6%
45～54	362	4.9%
55～59	158	12.1%
60～64	125	▲ 3.1%
65歳以上	87	▲ 7.4%

<求職理由別新規常用求職者(パートを除く)>

求職理由別	求職者数	構成比	前年同月比
計	1,793	-	1.4%
在職者	663	37.0%	8.7%
離職者	975	54.4%	▲ 0.5%
事業主都合	214	11.9%	▲ 13.7%
定年到達者	21	1.2%	▲ 27.6%
自己都合	715	39.9%	4.1%
自営・その他	23	1.3%	64.3%
無業者	155	8.6%	▲ 13.4%

## 4. 就職の動き

- ・就職件数は前年同月比9.3%減の1,185件となった。
- ・就職率は前年同月比4.7ポイント減の41.7%となった。

## 5. 雇用保険の動き

- ・雇用保険被保険者数は198,850人で前年同月比0.2%減少し、資格取得者数は2,066人(同14.6%減)、資格喪失者数は2,594人(同2.4%減)となった。
- ・受給資格決定件数は605件(※速報値)(前年同月726件)で、前年同月比16.7%減(7か月連続)となった。
- ・受給者実人員は2,113人(前年同月2,655人)で、前年同月比20.4%減(9か月連続)となった。

<年齢別雇用保険受給者実人員>

年齢別	実人員	前年同月比
計	2,113	▲ 20.4%
29歳以下	306	▲ 10.8%
30歳～44歳	560	▲ 19.4%
45歳～59歳	748	▲ 23.7%
60歳以上	499	▲ 21.7%

<産業別雇用保険資格喪失者>

産業別	資格喪失者数	うち事業主都合	事業主都合割合
産業計	2,594	133	5.1%
建設業	214	19	8.9%
製造業	368	12	3.3%
運輸、郵便業	104	4	3.8%
卸売、小売業	305	18	5.9%
医療、福祉	607	47	7.7%
サービス業	350	6	1.7%

## 6. 県内の雇用失業情勢

雇用失業情勢は、求人が求職を上回って推移しており、持ち直しつつあるものの、新型コロナウイルス感染症;雇用に与える影響に、引き続き注意する必要がある。

このような状況の中、求人・求職者のニーズや状況に応じた的確な職業紹介及び求職者支援訓練等への誘導、さらに担当者制による積極的な個別支援などきめ細かな就職支援を図っていく。

I 職業紹介の状況

No.1

項目 年月		労働市場											
		1. 一般労働者 { 日雇・学卒 ( 中学、高校 ) を除く全数 }											
		求職		求人		就職	充足	求人倍率				就職率	充足率
		① 新求 件数 (件)	② 有効 求職 者数 (人)	③ 新規 求人数 (人)	④ 有効 求人数 (人)	⑤ 就職 件数 (件)	⑥ 充足 数 (人)	⑦ 有効 ④/② (倍) 季節 調整 値 (倍)		⑧ 新規 ③/① (倍) 季節 調整 値 (倍)		新規 ⑤/① ×100 (%)	⑥/③ ×100 (%)
徳島県	平成30年度平均	2,646	11,531	6,086	17,037	1,116	1,049	1.48	-	2.30	-	42.2	17.2
	令和元年度平均	2,600	11,745	5,962	17,048	1,070	1,015	1.45	-	2.29	-	41.2	17.0
	令和2年度平均	2,525	12,689	5,044	14,063	955	914	1.11	-	2.00	-	37.8	18.1
	令和3年度平均	2,499	12,614	5,515	15,501	937	891	1.23	-	2.21	-	37.5	16.2
	前年度対比	▲1.0	▲0.6	9.3	10.2	▲1.9	▲2.5	ポ0.12	-	ポ0.21	-	ポ▲0.3	ポ▲1.9
	令和3年3月	2,814	13,260	5,966	15,234	1,306	1,300	1.15	1.14	2.12	2.18	46.4	21.8
	4月	3,377	13,613	5,212	14,688	1,164	1,107	1.08	1.15	1.54	2.13	34.5	21.2
	5月	2,407	13,270	4,676	14,622	996	946	1.10	1.21	1.94	2.22	41.4	20.2
	6月	2,436	12,969	5,557	14,399	1,030	978	1.11	1.20	2.28	2.18	42.3	17.6
	7月	2,322	12,527	5,264	14,635	892	840	1.17	1.21	2.27	2.22	38.4	16.0
	8月	2,156	12,373	4,873	14,708	792	752	1.19	1.22	2.26	2.20	36.7	15.4
	9月	2,504	12,453	5,876	15,138	918	865	1.22	1.23	2.35	2.27	36.7	14.7
	10月	2,444	12,474	5,862	15,748	971	905	1.26	1.24	2.40	2.27	39.7	15.4
	11月	2,290	12,309	5,158	15,853	904	846	1.29	1.23	2.25	2.13	39.5	16.4
	12月	1,838	11,673	5,826	15,948	771	742	1.37	1.24	3.17	2.30	41.9	12.7
	令和4年1月	2,813	12,167	6,262	16,541	710	668	1.36	1.25	2.23	2.16	25.2	10.7
	2月	2,556	12,407	5,277	16,768	910	880	1.35	1.28	2.06	2.23	35.6	16.7
3月	2,839	13,137	6,336	16,969	1,185	1,160	1.29	1.28	2.23	2.23	41.7	18.3	
対前月比 (%)	-	-	-	-	-	-	-	ポ0.00	-	ポ0.00	-	-	-
対前年同月比 (%)	0.9	▲0.9	6.2	11.4	▲9.3	▲10.8	ポ0.14	-	ポ0.11	-	ポ▲4.7	ポ▲3.5	
安定所別 (3月)	徳島	1,248	6,068	3,208	8,615	519	572	1.42	-	2.57	-	41.6	17.8
	小松島出張所	220	917	332	921	79	52	1.00	-	1.51	-	35.9	15.7
	三好	132	600	292	800	79	64	1.33	-	2.21	-	59.8	21.9
	美馬	178	783	302	686	77	65	0.88	-	1.70	-	43.3	21.5
	阿南	223	1,061	371	1,232	88	84	1.16	-	1.66	-	39.5	22.6
	牟岐出張所	52	241	139	356	24	20	1.48	-	2.67	-	46.2	14.4
	吉野川 鳴門	277 509	1,251 2,216	571 1,121	1,255 3,104	141 178	95 208	1.00 1.40	- -	2.06 2.20	- -	50.9 35.0	16.6 18.6
全国	令和3年3月	千件 455	千人 1,995	千人 829	千人 2,244	千件 154	千人 154	1.12	1.10	1.82	1.97	33.8	18.5
	4月	537	2,091	756	2,167	123	123	1.04	1.09	1.41	1.90	22.9	16.3
	5月	354	2,047	686	2,098	104	104	1.02	1.10	1.94	2.15	29.4	15.2
	6月	373	1,996	797	2,119	112	112	1.06	1.13	2.13	2.10	30.0	14.0
	7月	359	1,916	758	2,121	97	97	1.11	1.14	2.11	2.03	27.0	12.8
	8月	354	1,918	729	2,158	88	88	1.12	1.15	2.06	2.00	25.0	12.1
	9月	368	1,929	808	2,202	101	101	1.14	1.15	2.19	2.05	27.5	12.5
	10月	387	1,956	857	2,278	102	102	1.16	1.16	2.22	2.03	26.5	11.9
	11月	354	1,940	796	2,335	101	101	1.20	1.17	2.25	2.08	28.4	12.6
	12月	310	1,867	810	2,347	91	91	1.26	1.17	2.62	2.19	29.4	11.2
	令和4年1月	416	1,892	902	2,407	83	83	1.27	1.20	2.17	2.16	20.0	9.2
	2月	382	1,920	839	2,453	101	101	1.28	1.21	2.20	2.21	26.4	12.0
	3月	438	1,999	891	2,507	140	140	1.25	1.22	2.04	2.16	31.0	15.7

労働市場														
2. 1.のうち中高年齢者(45才以上) (パートを除く)				3. 1.のうち パート					4. 正社員 (パートを除く常用)					
⑩ 新規 求職 件数 (件)	⑪ 有効 求職 者数 (人)	⑫ ⑩のうち 55才以 上の者 (人)	⑬ 就職 件数 (件)	⑭ 新規 求職 件数 (件)	⑮ 有効 求職 者数 (人)	⑯ 新規 求人数 (人)	⑰ 有効 求人数 (人)	⑱ 就職 件数 (件)	新規 求人数 (人)	有効 求人数 (人)	就職 件数 (件)	フルタイム 有効 求職者数 (人)	有効 求人 倍率 (倍)	充足率 (%)
655	3,016	1,592	244	889	4,129	2,453	6,792	446	2,777	7,920	502	7,379	1.07	17.1
673	3,191	1,693	243	916	4,384	2,417	6,862	442	2,820	8,132	484	7,340	1.11	16.6
673	3,561	1,898	218	918	4,887	1,994	5,474	419	2,456	6,988	417	7,754	0.90	16.6
671	3,487	1,840	209	913	4,978	2,156	5,920	425	2,709	7,766	405	7,592	1.02	14.6
▲0.3	▲2.1	▲3.1	▲4.1	▲0.5	1.9	8.1	8.2	1.4	10.3	11.1	▲2.9	▲2.1	ポ <sup>0</sup> 0.12	ポ <sup>0</sup> ▲2.0
711	3,788	2,016	277	1,038	5,096	2,372	6,002	597	2,937	7,526	518	8,025	0.94	17.6
849	3,731	2,053	244	1,452	5,517	2,137	5,755	574	2,536	7,361	464	8,079	0.91	17.7
608	3,562	1,943	185	946	5,466	1,754	5,564	494	2,332	7,391	398	7,785	0.95	17.1
634	3,527	1,886	227	860	5,310	2,088	5,388	501	2,884	7,454	424	7,632	0.98	14.3
632	3,443	1,834	194	801	4,987	1,957	5,355	396	2,732	7,658	388	7,491	1.02	13.6
615	3,399	1,782	187	716	4,846	1,839	5,376	335	2,355	7,597	369	7,493	1.01	15.2
719	3,473	1,800	203	898	4,872	2,168	5,618	424	3,096	7,788	389	7,537	1.03	12.2
635	3,462	1,781	231	877	4,856	2,317	5,911	417	2,852	7,999	454	7,605	1.05	15.0
587	3,377	1,746	212	853	4,832	2,153	6,076	389	2,329	7,881	428	7,457	1.06	17.9
512	3,216	1,677	164	652	4,615	2,111	6,167	346	3,080	7,904	349	7,048	1.12	11.1
839	3,477	1,806	174	965	4,685	2,526	6,402	311	2,916	8,078	328	7,346	1.10	10.8
684	3,464	1,789	183	896	4,743	2,261	6,609	405	2,255	8,005	401	7,647	1.05	17.8
733	3,713	1,984	298	1,042	5,010	2,559	6,821	503	3,136	8,076	469	7,987	1.01	14.8
-	-	-	-	-	-	-	-	-	-	-	-	-	-	-
3.1	▲2.0	▲1.6	7.6	0.4	▲1.7	7.9	13.6	▲15.7	6.8	7.3	▲9.5	▲0.5	ポ <sup>0</sup> 0.07	ポ <sup>0</sup> ▲2.8
309	1,678	890	131	456	2,255	1,301	3,335	219	1,564	4,109	204	3,807	1.08	14.3
64	323	201	19	89	321	107	369	37	202	498	27	484	1.03	13.4
40	147	83	28	47	277	89	292	24	168	414	36	323	1.28	17.3
45	193	110	13	71	366	143	274	36	145	367	31	417	0.88	20.0
57	315	188	24	80	397	140	484	33	185	571	34	647	0.88	17.3
12	83	52	7	22	88	77	164	12	36	111	7	153	0.73	11.1
67	345	170	31	106	494	262	572	59	258	580	61	757	0.77	15.5
139	629	290	45	171	812	440	1,331	83	578	1,426	69	1,399	1.02	14.0
千件	千人	千人	千件	千件	千人	千人	千人	千件	千人	千人	千件	千人		
134	611	313	35	161	721	331	869	77	379	1,061	54	1,249	0.85	14.1
153	624	325	29	219	794	290	825	59	360	1,044	48	1,284	0.81	13.4
97	600	314	24	135	787	262	788	49	328	1,018	41	1,246	0.82	12.6
106	582	303	26	134	771	298	785	53	382	1,035	45	1,215	0.85	11.8
105	563	287	24	126	721	283	779	44	363	1,039	41	1,187	0.88	11.3
102	564	286	22	123	716	277	793	38	348	1,055	39	1,195	0.88	11.2
103	564	286	25	133	723	299	811	45	389	1,072	43	1,200	0.89	11.0
111	570	288	25	140	738	331	847	46	400	1,103	43	1,214	0.91	10.8
104	566	287	25	125	732	314	879	45	367	1,118	43	1,198	0.93	11.6
102	555	285	23	100	696	303	885	41	383	1,116	39	1,147	0.97	10.1
130	571	295	21	141	696	357	918	36	409	1,132	36	1,170	0.97	8.9
115	583	302	24	135	705	337	945	47	378	1,144	40	1,184	0.97	10.6
128	597	309	32	158	744	351	971	69	406	1,165	49	1,232	0.95	12.0

項目 年月		労働市場										※ 今月の動き ※ ○ 3月の新規求人数は、6,336人で対前年同月比6.2%の増加となった。 これをパートを含む主な産業分類(大分類)についてみると、前年同月比で増加したものは、製造業33.9%(131人)、卸売業、小売業15.2%(91人)、医療、福祉14.8%(284人)などで、減少したものは、宿泊業、飲食サービス業▲14.0%(58人)、運輸業、郵便業▲7.3%(14人)などである。 また、パートタイム求人は2,559人で、対前年同月比0.6%増加となった。 ○ 新規求職者2,839人で、対前年同月比は0.9%増加となった。 受給資格決定件数は605件(※速報値)で前年同月比16.67%減少、受給者実人員は2,113人で同20.42%減少した。 ○ 有効求人倍率(季節調整値)は、1.28倍で前月と同数であった。  新季節指数による改訂 完全失業率及び求人倍率(季節調整値)は全数に係る数値で、令和3年12月以前の数値は新季節指数により改訂されている。		
		1. のうち 5. 常用 { 日雇・学卒(中学、高校)を除く全数 }												
		求職		求人		就職	充足	求人倍率		就職率	充足率			
		① 新規 求 件	② 規 職 者 数 (人)	③ 新 規 求 人 数 (人)	④ 有 効 求 人 数 (人)	⑤ 就 職 件 数 (件)	⑥ 充 足 数 (人)	⑦ 有 効 ④/② (倍)	⑧ 新 規 ③/① (倍)	新 規 ⑤/① ×100 (%)	⑥/③ ×100 (%)			
徳島県	平成30年度平均	2,635	11,493	5,731	16,126	1,031	975	1.40	2.17	39.1	17.0	○ 新規求職者2,839人で、対前年同月比は0.9%増加となった。 受給資格決定件数は605件(※速報値)で前年同月比16.67%減少、受給者実人員は2,113人で同20.42%減少した。 ○ 有効求人倍率(季節調整値)は、1.28倍で前月と同数であった。  新季節指数による改訂 完全失業率及び求人倍率(季節調整値)は全数に係る数値で、令和3年12月以前の数値は新季節指数により改訂されている。  有効求人倍率(季節調整値) 徳島 3月 1.28倍 全国 3月 1.22倍 労働力調査関係 資料出所:総務省統計局 完全失業者数 完全失業率 季節調整値 万人 % % 188 2.7 2.7 209 3.0 2.8 211 3.1 2.9 206 3.0 2.9 191 2.8 2.8 193 2.8 2.8 192 2.8 2.8 183 2.7 2.7 182 2.7 2.8 171 2.5 2.7 185 2.7 2.8 180 2.6 2.7 - - -		
	令和元年度平均	2,588	11,702	5,629	16,218	1,000	952	1.39	2.18	38.6	16.9			
	令和2年度平均	2,494	12,600	4,556	12,819	864	828	1.02	1.83	34.6	18.2			
	令和3年度平均	2,472	12,539	4,988	14,084	848	808	1.12	2.02	34.3	16.2			
	前年度対比	▲0.9	▲0.5	9.5	9.9	▲1.9	▲2.4	ポ0.10	ポ0.19	ポ▲0.3	ポ▲2.0			
	令和3年 3月	2,799	13,087	5,330	13,568	1,197	1,201	1.04	1.90	42.8	22.5			
	4月	3,359	13,562	4,769	13,270	1,039	997	0.98	1.42	30.9	20.9			
	5月	2,392	13,215	4,231	13,338	911	874	1.01	1.77	38.1	20.7			
	6月	2,414	12,909	5,003	13,157	936	895	1.02	2.07	38.8	17.9			
	7月	2,288	12,452	4,910	13,477	805	752	1.08	2.15	35.2	15.3			
	8月	2,145	12,315	4,554	13,649	742	702	1.11	2.12	34.6	15.4			
	9月	2,480	12,375	5,424	14,106	835	790	1.14	2.19	33.7	14.6			
	10月	2,434	12,432	5,288	14,490	899	841	1.17	2.17	36.9	15.9			
	11月	2,277	12,255	4,573	14,397	819	767	1.17	2.01	36.0	16.8			
12月	1,827	11,631	5,247	14,359	656	631	1.23	2.87	35.9	12.0				
令和4年 1月	2,679	12,001	5,514	14,856	633	591	1.24	2.06	23.6	10.7				
2月	2,539	12,353	4,511	14,813	824	803	1.20	1.78	32.5	17.8				
3月	2,827	12,964	5,831	15,096	1,071	1,054	1.16	2.06	37.9	18.1				
対前年同月比(%)		1.0	▲0.9	9.4	11.3	▲10.5	▲12.2	ポ0.12	ポ0.16	ポ▲4.9	ポ▲4.4			
安定所別(3月)	徳島	1,242	6,042	2,884	7,443	453	510	1.23	2.32	36.5	17.7			
	小松島出張所	218	804	331	910	71	52	1.13	1.52	32.6	15.7			
	三好	131	597	276	760	73	63	1.27	2.11	55.7	22.8			
	美馬	177	782	292	641	72	62	0.82	1.65	40.7	21.2			
	阿南	223	1,043	362	1,183	83	80	1.13	1.62	37.2	22.1			
	牟岐出張所	52	240	135	346	23	20	1.44	2.60	44.2	14.8			
	吉野川	277	1,249	531	1,141	136	88	0.91	1.92	49.1	16.6			
	鳴門	507	2,207	1,020	2,672	160	179	1.21	2.01	31.6	17.5			
全国	令和3年 3月	千件	千人	千人	千人	千件	千人					万人	%	%
	4月	445	1,966	744	2,010	141	141	1.02	1.67	31.6	18.9	188	2.7	2.7
	5月	531	2,072	691	1,964	113	113	0.95	1.30	21.4	16.4	209	3.0	2.8
	6月	350	2,028	624	1,912	95	95	0.94	1.78	27.3	15.3	211	3.1	2.9
	7月	369	1,981	718	1,930	102	102	0.97	1.94	27.6	14.2	206	3.0	2.9
	8月	355	1,902	690	1,934	89	89	1.02	1.95	25.0	12.8	191	2.8	2.8
	9月	351	1,906	663	1,968	82	82	1.03	1.89	23.2	12.3	193	2.8	2.8
	10月	366	1,918	731	2,007	93	93	1.05	2.00	25.4	12.7	192	2.8	2.8
	11月	384	1,947	773	2,072	94	94	1.06	2.01	24.4	12.1	183	2.7	2.7
	12月	345	1,924	711	2,110	92	92	1.10	2.06	26.6	12.9	182	2.7	2.8
	令和4年 1月	290	1,838	700	2,089	79	79	1.14	2.41	27.2	11.3	171	2.5	2.7
	2月	403	1,860	783	2,122	71	71	1.14	1.95	17.7	9.1	185	2.7	2.8
	3月	376	1,884	742	2,157	90	90	1.14	1.98	23.9	12.1	180	2.6	2.7
	3月	429	1,971	799	2,224	128	128	1.13	1.86	29.8	16.0	-	-	-

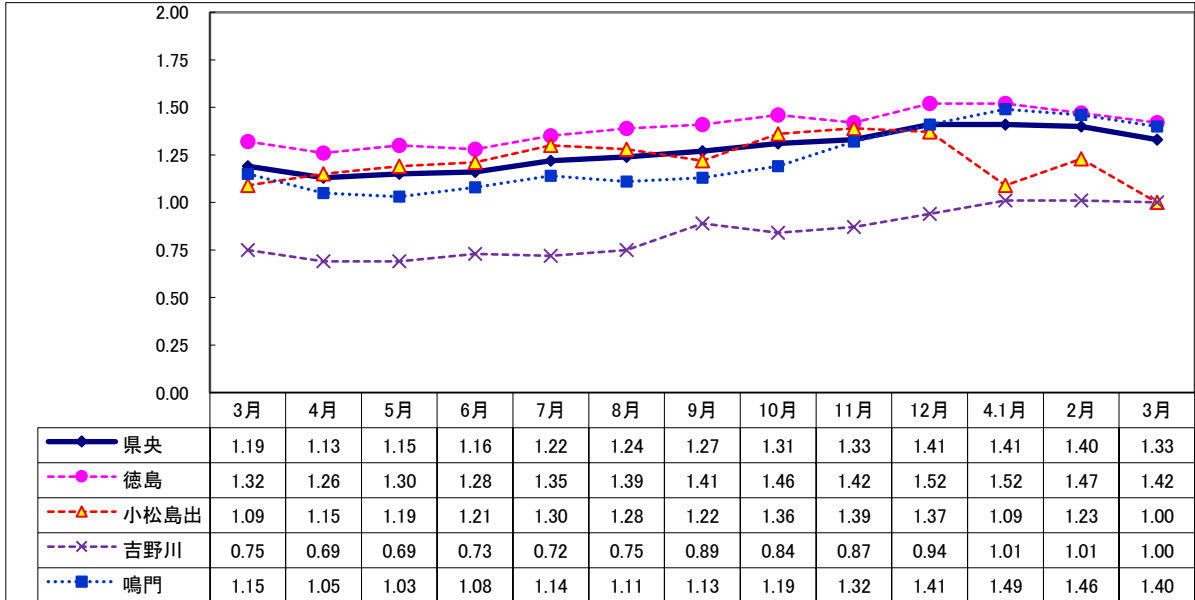
## Ⅱ 産業別・規模別 新規求人の状況

No.4

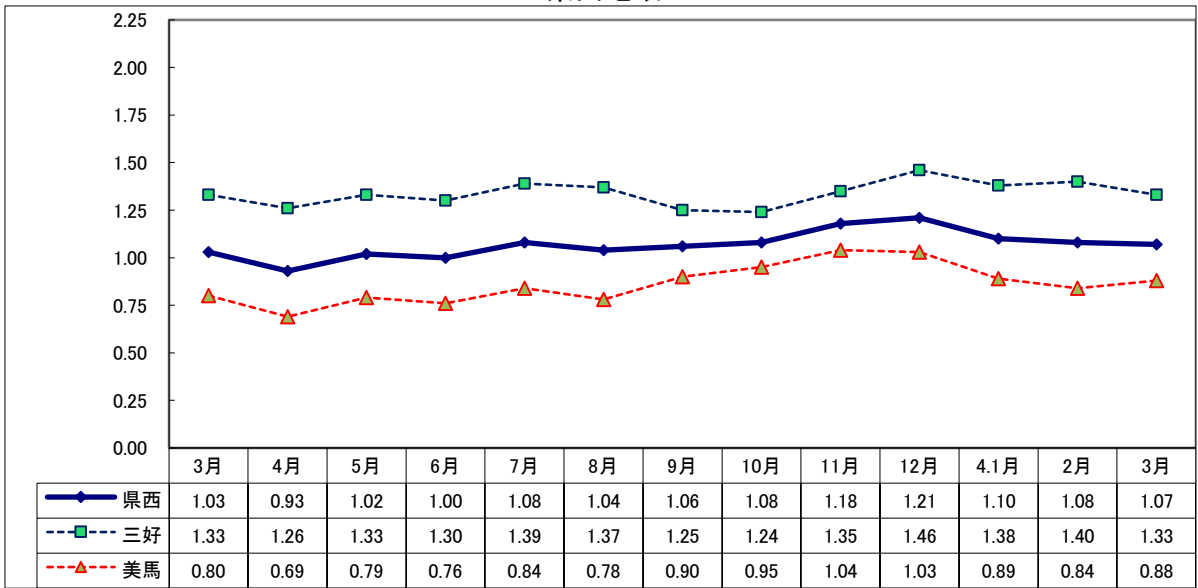
項 目  産 業 ・ 規 模	一般(日雇・学卒を除く)			パートタイムを除く			パートタイム		
	4年 3月 (人)	前年比 (%)	3年 3月 (人)	4年 3月 (人)	前年比 (%)	3年 3月 (人)	4年 3月 (人)	前年比 (%)	3年 3月 (人)
A, B 農, 林, 漁業 (01~04)	126	▲ 15.4	149	30	▲ 3.2	31	96	▲ 18.6	118
C 鉱業, 採石業, 砂利採取業 (05)	1	0.0	1	1	0.0	1	0	—	0
D 建設業 (06~08)	557	▲ 1.2	564	521	▲ 3.7	541	36	56.5	23
E 製造業 (09~32)	517	33.9	386	385	52.8	252	132	▲ 1.5	134
09 食料品製造業	141	14.6	123	65	51.2	43	76	▲ 5.0	80
10 飲料・たばこ・飼料製造業	7	—	0	7	—	0	0	—	0
11 繊維工業	18	▲ 35.7	28	12	20.0	10	6	▲ 66.7	18
12 木材・木製品製造業	33	135.7	14	29	123.1	13	4	300.0	1
13 家具・装備品製造業	11	▲ 15.4	13	10	▲ 16.7	12	1	0.0	1
14 パルプ・紙・紙加工品製造業	20	66.7	12	17	112.5	8	3	▲ 25.0	4
15 印刷・同関連業	9	▲ 25.0	12	6	▲ 33.3	9	3	0.0	3
16 化学工業	31	47.6	21	29	70.6	17	2	▲ 50.0	4
17 石油製品・石炭製品製造業	0	—	0	0	—	0	0	—	0
18 プラスチック製品製造業	5	150.0	2	5	400.0	1	0	—	1
19 ゴム製品製造業	8	300.0	2	1	0.0	1	7	600.0	1
21 窯業・土石製品製造業	19	▲ 29.6	27	15	▲ 34.8	23	4	0.0	4
22 鉄鋼業	3	▲ 50.0	6	3	▲ 50.0	6	0	—	0
23 非鉄金属製造業	1	0.0	1	1	0.0	1	0	—	0
24 金属製品製造業	55	7.8	51	45	▲ 8.2	49	10	400.0	2
25 はん用機械器具製造業	24	242.9	7	19	171.4	7	5	—	0
26 生産用機械器具製造業	37	117.6	17	37	117.6	17	0	—	0
27 業務用機械器具製造業	8	100.0	4	6	500.0	1	2	▲ 33.3	3
28 電子部品・デバイス・電子回路製造業	4	0.0	4	4	0.0	4	0	—	0
29 電気機械器具製造業	22	57.1	14	21	110.0	10	1	▲ 75.0	4
30 情報通信機械器具製造業	2	—	0	0	—	0	2	—	0
31 輸送用機械器具製造業	28	33.3	21	24	41.2	17	4	0.0	4
20,32 その他の製造業	31	342.9	7	29	866.7	3	2	▲ 50.0	4
F 電気・ガス・熱供給・水道業 (33~36)	5	25.0	4	3	0.0	3	2	100.0	1
G 情報通信業 (37~41)	67	6.3	63	55	52.8	36	12	▲ 55.6	27
H 運輸業, 郵便業 (42~49)	179	▲ 7.3	193	143	0.7	142	36	▲ 29.4	51
I 卸売業, 小売業 (50~61)	690	15.2	599	346	▲ 2.8	356	344	41.6	243
J 金融業, 保険業 (62~67)	36	▲ 41.0	61	34	▲ 10.5	38	2	▲ 91.3	23
K 不動産業, 物品賃貸業 (68~70)	54	38.5	39	41	46.4	28	13	18.2	11
L 学術研究, 専門・技術サービス業 (71~74)	120	▲ 4.8	126	92	21.1	76	28	▲ 44.0	50
M 宿泊業, 飲食サービス業 (75~77)	356	▲ 14.0	414	68	▲ 35.8	106	288	▲ 6.5	308
N 生活関連サービス業, 娯楽業 (78~80)	173	▲ 6.0	184	97	▲ 2.0	99	76	▲ 10.6	85
O 教育, 学習支援業 (81,82)	165	▲ 13.2	190	64	▲ 34.0	97	101	8.6	93
P 医療, 福祉 (83~85)	2,203	14.8	1,919	1,295	12.6	1,150	908	18.1	769
Q 複合サービス事業 (86, 87)	39	▲ 11.4	44	32	45.5	22	7	▲ 68.2	22
R サービス業 (88~96)	862	3.5	833	519	▲ 10.5	580	343	35.6	253
S, T 公務・その他 (97,98,99)	186	▲ 5.6	197	51	41.7	36	135	▲ 16.1	161
	6,336	6.2	5,966	3,777	5.1	3,594	2,559	7.9	2,372
規 模 別									
29人以下	4,131	10.7	3,732	2,348	9.1	2,152	1,783	12.8	1,580
30 ~ 99人	1,483	▲ 2.0	1,513	935	▲ 4.4	978	548	2.4	535
100 ~ 299人	455	5.1	433	351	12.1	313	104	▲ 13.3	120
300 ~ 499人	137	6.2	129	75	0.0	75	62	14.8	54
500 ~ 999人	89	▲ 5.3	94	50	0.0	50	39	▲ 11.4	44
1,000人以上	41	▲ 36.9	65	18	▲ 30.8	26	23	▲ 41.0	39

Ⅲ 安定所別有効求人倍率(原数値)の推移 県央地域

No.5



県西地域



県南地域

