



令和4年2月28日(月)  
午後 2:00 解禁

令和4年2月28日

【照会先】

徳島労働局職業安定部職業安定課

課長 補佐 森野和人

課長 補佐 佐藤雅彦

地方労働市場情報官 本間美保

(電話) 088-611-5383

報道関係者 各位

## 職業安定業務統計速報(令和4年1月分)について

徳島県の有効求人倍率  
1.25倍(季節調整値)

全国  
1.16倍(12月)

四国  
1.29倍(12月)

※改訂前数値

※改訂前数値

### 1. 概況

- ・有効求人倍率(季節調整値)は1.25倍で、前月を0.01ポイント上回った。
- ・新規求人倍率(季節調整値)は2.16倍で、前月を0.14ポイント下回った。
- ・有効求人数(原数値)は、前年同月比11.6%増(10か月連続)の16,541人、有効求職者数(原数値)は、前年同月比1.8%減(6か月連続)の12,167人となった。
- ・正社員の有効求人倍率(原数値)は1.10倍で、前年同月を0.11ポイント上回った。

- 県央地域(徳島、小松島出張所、鳴門、吉野川管内) 1.41倍(前年同月1.25倍)
- 県西地域(美馬、三好管内) 1.10倍(前年同月1.01倍)
- 県南地域(阿南、牟岐出張所管内) 1.21倍(前年同月0.97倍)

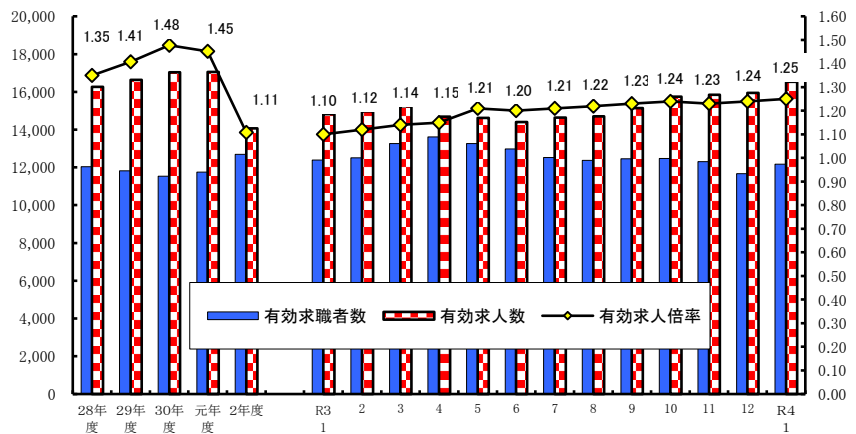
#### <職業別有効求人倍率>

常用フルタイム

職業別	有効求人倍率
計	1.28
管理的職業	1.48
専門・技術的職業	2.70
事務的職業	0.49
販売の職業	1.64
サービスの職業	2.30
保安の職業	7.65
農林漁業の職業	1.38
生産工程の職業	1.54
輸送・機械運転の職業	1.42
建設・採掘の職業	4.37
運搬・清掃・包装等の職業	0.44

(参考:福祉関連職業合計 3.28)

#### <有効求人倍率の推移(季節調整値)>



令和3年12月以前の数値は新季節指数により改訂されている。  
(季節調整法はセンサス局法Ⅱ(X-12-ARIMA)による。)

(注)ハローワークインターネットサービスの機能拡充に伴い、令和3年9月以降の数値には、ハローワークに来所せず、オンライン上で求職登録した求職者数や、求職者がハローワークインターネットサービスの求人に直接応募した就職件数等が含まれている。

## 2. 新規求人の動き

- ・新規求人数(原数値)は、前年同月比では13.4%増(11か月連続)の6,262人となった。
- ・新規求人数に占める正社員求人の割合は46.6%となり、前年同月を0.9ポイント下回った。
- ・新規求人数(パートを含む)を産業分類(大分類)で見ると、前年同月比で増加したものは、サービス業20.3%(138人)、卸売業、小売業18.0%(115人)、建設業23.3%(106人)、宿泊業、飲食サービス業20.5%(65人)で、減少したものは、情報通信業▲58.5%(48人)などである。

## 3. 新規求職の動き

- ・新規求職者数(原数値)は、前年同月比5.9%増(2か月ぶり)の2,813人となった。
- ・新規常用求職者は前年同月比で6.5%増の2,679人、パート求職者は同1.6%増の965人となった。
- ・新規常用求職者(パートを除く)の求職理由別状況をみると、前年同月比で在職者は18.6%増(3か月連続)、事業主都合離職者22.5%増(5か月ぶり)、定年到達者21.9%減(2か月連続)、自己都合離職者6.8%増(2か月ぶり)、無業者35.9%減(4か月連続)となった。

<年齢別新規常用求職者(パートを除く)>

年齢別	求職者数	前年同月比
計	1,720	9.0%
24歳以下	226	7.1%
25～34	410	6.2%
35～44	352	4.8%
45～54	386	17.3%
55～59	150	7.9%
60～64	115	▲4.2%
65歳以上	81	42.1%

<求職理由別新規常用求職者(パートを除く)>

求職理由別	求職者数	構成比	前年同月比
計	1,720	-	9.0%
在職者	644	37.4%	18.6%
離職者	994	57.8%	9.6%
事業主都合	261	15.2%	22.5%
定年到達者	25	1.5%	▲21.9%
自己都合	691	40.2%	6.8%
自営・その他	16	0.9%	6.7%
無業者	82	4.8%	▲35.9%

## 4. 就職の動き

- ・就職件数は前年同月比11.7%減の710件となった。
- ・就職率は前年同月比5.1ポイント減の25.2%となった。

## 5. 雇用保険の動き

- ・雇用保険被保険者数は199,591人で前年同月比0.02%増加し、資格取得者数は1,870人(同1.9%減)、資格喪失者数は2,769人(同8.9%増)となった。
- ・受給資格決定件数は631件(※速報値)(前年同月658件)で、前年同月比4.1%減(5か月連続)となった。
- ・受給者実人員は2,211人(前年同月2,661人)で、前年同月比16.9%減(7か月連続)となった。

<年齢別雇用保険受給者実人員>

年齢別	実人員	前年同月比
計	2,211	▲16.9%
29歳以下	319	▲9.6%
30歳～44歳	598	▲9.5%
45歳～59歳	786	▲21.0%
60歳以上	508	▲22.1%

<産業別雇用保険資格喪失者>

産業別	資格喪失者数	うち事業主都合	事業主都合割合
産業計	2,769	153	5.5%
建設業	174	14	8.0%
製造業	459	46	10.0%
運輸、郵便業	129	15	11.6%
卸売、小売業	328	25	7.6%
医療、福祉	597	16	2.7%
サービス業	416	16	3.8%

## 6. 県内の雇用失業情勢

雇用失業情勢は、求人が求職を上回って推移しており、持ち直しつつあるものの、新型コロナウイルス感染症の雇用に与える影響に、引き続き注意する必要がある。

このような状況の中、求人・求職者のニーズや状況に応じた的確な職業紹介及び求職者支援訓練等への誘導、さらに担当者制による積極的な個別支援などきめ細かな就職支援を図っていく。

# I 職業紹介の状況

季節調整値欄の「r」は季節調整替後の修正値を示す。

No.1

項目  年月		労働市場											
		1. 一般労働者 { 日雇・学卒 ( 中学、高校 ) を除く全数 }											
		求職		求人		就職	充足	求人倍率				就職率	充足率
		① 新求 求職 件 (件)	② 有効 求職 者 (人)	③ 新規 求人数 (人)	④ 有効 求人数 (人)	⑤ 就職 件数 (件)	⑥ 充足 数 (人)	⑦ 有効 ④ / ② (倍)		⑧ 新規 ③ / ① (倍)		新規 ⑤ / ① ×100 (%)	充足率 ⑥ / ③ ×100 (%)
徳島県	平成29年度平均	2,756	11,819	5,998	16,634	1,206	1,137	1.41	-	2.18	-	43.8	19.0
	平成30年度平均	2,646	11,531	6,086	17,037	1,116	1,049	1.48	-	2.30	-	42.2	17.2
	令和元年度平均	2,600	11,745	5,962	17,048	1,070	1,015	1.45	-	2.29	-	41.2	17.0
	令和2年度平均	2,525	12,689	5,044	14,063	955	914	1.11	-	2.00	-	37.8	18.1
	前年度対比	▲ 2.9	8.0	▲ 15.4	▲ 17.5	▲ 10.7	▲ 10.0	ポ▲ 0.34	-	ポ▲ 0.29	-	ポ▲ 3.4	ポ▲ 1.1
	令和3年 1月	2,656	12,388	5,523	14,816	804	755	1.20	1.10	2.08	r 2.01	30.3	13.7
	2月	2,499	12,506	4,950	14,968	941	898	1.20	r 1.12	1.98	r 2.10	37.7	18.1
	3月	2,814	13,260	5,966	15,234	1,306	1,300	1.15	1.14	2.12	r 2.18	46.4	21.8
	4月	3,377	13,613	5,212	14,688	1,164	1,107	1.08	r 1.15	1.54	r 2.13	34.5	21.2
	5月	2,407	13,270	4,676	14,622	996	946	1.10	r 1.21	1.94	r 2.22	41.4	20.2
	6月	2,436	12,969	5,557	14,399	1,030	978	1.11	1.20	2.28	r 2.18	42.3	17.6
	7月	2,322	12,527	5,264	14,635	892	840	1.17	r 1.21	2.27	r 2.22	38.4	16.0
	8月	2,156	12,373	4,873	14,708	792	752	1.19	r 1.22	2.26	r 2.20	36.7	15.4
	9月	2,504	12,453	5,876	15,138	918	865	1.22	r 1.23	2.35	r 2.27	36.7	14.7
	10月	2,444	12,474	5,862	15,748	971	905	1.26	r 1.24	2.40	r 2.27	39.7	15.4
11月	2,290	12,309	5,158	15,853	904	846	1.29	1.23	2.25	r 2.13	39.5	16.4	
12月	1,838	11,673	5,826	15,948	771	742	1.37	r 1.24	3.17	r 2.30	41.9	12.7	
令和4年 1月	2,813	12,167	6,262	16,541	710	668	1.36	1.25	2.23	2.16	25.2	10.7	
対前月比 (%)	-	-	-	-	-	-	-	-	ポ▲0.01	-	ポ▲0.14	-	-
対前年同月比 (%)	5.9	▲ 1.8	13.4	11.6	▲ 11.7	▲ 11.5	ポ▲0.16	-	ポ▲0.15	-	ポ▲5.1	ポ▲3.0	
安 定 所 別 ( 1 月 )	徳島	1,156	5,624	3,199	8,534	272	277	1.52	-	2.77	-	23.5	8.7
	小松島出張所	304	837	356	912	52	36	1.09	-	1.17	-	17.1	10.1
	三好	131	552	305	761	40	32	1.38	-	2.33	-	30.5	10.5
	美馬	174	714	172	633	52	38	0.89	-	0.99	-	29.9	22.1
	阿南	251	1,040	512	1,194	64	59	1.15	-	2.04	-	25.5	11.5
	牟岐出張所	46	218	108	324	11	10	1.49	-	2.35	-	23.9	9.3
	吉野川 鳴門	287 464	1,170 2,012	415 1,195	1,178 3,005	77 142	76 140	1.01 1.49	- -	1.45 2.58	- -	26.8 30.6	18.3 11.7
全 国	令和2年 12月	千件 301	千人 1,850	千人 722	千人 2,095	千件 92	千人 92	1.13	1.05	2.40	2.11	30.4	12.7
	令和3年 1月	392	1,841	786	2,112	82	82	1.15	1.10	2.00	2.03	20.9	10.4
	2月	397	1,889	766	2,170	104	104	1.15	1.09	1.93	1.88	26.2	13.6
	3月	455	1,995	829	2,244	154	154	1.12	1.10	1.82	1.99	33.8	18.5
	4月	537	2,091	756	2,167	123	123	1.04	1.09	1.41	1.82	22.9	16.3
	5月	354	2,047	686	2,098	104	104	1.02	1.09	1.94	2.09	29.4	15.2
	6月	373	1,996	797	2,119	112	112	1.06	1.13	2.13	2.08	30.0	14.0
	7月	359	1,916	758	2,121	97	97	1.11	1.15	2.11	1.98	27.0	12.8
	8月	354	1,918	729	2,158	88	88	1.12	1.14	2.06	1.97	25.0	12.1
	9月	368	1,929	808	2,202	101	101	1.14	1.16	2.19	2.10	27.5	12.5
	10月	387	1,956	857	2,278	102	102	1.16	1.15	2.22	2.08	26.5	11.9
	11月	354	1,940	796	2,335	101	101	1.20	1.15	2.25	2.13	28.4	12.6
	12月	310	1,867	810	2,347	91	91	1.26	1.16	2.62	2.30	29.4	11.2

労働市場														
2. 1.のうち中高年齢者(45才以上) (パートを除く)				3. 1.のうち パート					4. 正社員 (パートを除く常用)					
⑩ 新規 求職 件数 (件)	⑪ 有効 求職 者数 (人)	⑫ ⑩のうち 55才以 上の者 (人)	⑬ 就職 件数 (件)	⑭ 新規 求職 件数 (件)	⑮ 有効 求職 者数 (人)	⑯ 新規 求人数 (人)	⑰ 有効 求人数 (人)	⑱ 就職 件数 (件)	新規 求人数 (人)	有効 求人数 (人)	就職 件数 (件)	フルタイム 有効 求職者数 (人)	有効 求人 倍率 (倍)	充足率 (%)
657	3,107	1,591	240	912	4,088	2,449	6,811	479	2,709	7,544	537	7,704	0.98	19.0
655	3,016	1,592	244	889	4,129	2,453	6,792	446	2,777	7,920	502	7,379	1.07	17.1
673	3,191	1,693	243	916	4,384	2,417	6,862	442	2,820	8,132	484	7,340	1.11	16.6
673	3,561	1,898	218	918	4,887	1,994	5,474	419	2,456	6,988	417	7,754	0.90	16.6
0.0	11.6	12.1	▲ 10.3	0.2	11.5	▲ 17.5	▲ 20.2	▲ 5.2	▲ 12.9	▲ 14.1	▲ 13.8	5.6	ポ▲ 0.21	ポ 0.0
742	3,487	1,853	183	950	4,799	2,210	5,602	335	2,626	7,402	380	7,452	0.99	14.0
650	3,528	1,863	188	901	4,860	2,085	5,784	414	2,241	7,412	413	7,626	0.97	18.3
711	3,788	2,016	277	1,038	5,096	2,372	6,002	597	2,937	7,526	518	8,025	0.94	17.6
849	3,731	2,053	244	1,452	5,517	2,137	5,755	574	2,536	7,361	464	8,079	0.91	17.7
608	3,562	1,943	185	946	5,466	1,754	5,564	494	2,332	7,391	398	7,785	0.95	17.1
634	3,527	1,886	227	860	5,310	2,088	5,388	501	2,884	7,454	424	7,632	0.98	14.3
632	3,443	1,834	194	801	4,987	1,957	5,355	396	2,732	7,658	388	7,491	1.02	13.6
615	3,399	1,782	187	716	4,846	1,839	5,376	335	2,355	7,597	369	7,493	1.01	15.2
719	3,473	1,800	203	898	4,872	2,168	5,618	424	3,096	7,788	389	7,537	1.03	12.2
635	3,462	1,781	231	877	4,856	2,317	5,911	417	2,852	7,999	454	7,605	1.05	15.0
587	3,377	1,746	212	853	4,832	2,153	6,076	389	2,329	7,881	428	7,457	1.06	17.9
512	3,216	1,677	164	652	4,615	2,111	6,167	346	3,080	7,904	349	7,048	1.12	11.1
839	3,477	1,806	174	965	4,685	2,526	6,402	311	2,916	8,078	328	7,346	1.10	10.8
-	-	-	-	-	-	-	-	-	-	-	-	-	-	-
13.1	▲ 0.3	▲ 2.5	▲ 4.9	1.6	▲ 2.4	14.3	14.3	▲ 7.2	11.0	9.1	▲ 13.7	▲ 1.4	ポ0.11	ポ▲ 3.2
335	1,582	823	72	398	2,107	1,154	3,227	120	1,555	4,162	117	3,510	1.19	8.0
147	302	188	11	71	289	189	398	22	153	457	22	437	1.05	9.2
30	140	74	7	56	262	119	262	25	151	417	14	290	1.44	10.6
41	172	91	13	65	332	51	221	21	110	375	30	382	0.98	19.1
74	300	176	14	85	404	236	476	29	238	568	32	619	0.92	13.0
12	65	43	2	20	94	43	132	4	40	113	4	124	0.91	12.5
72	331	157	18	118	454	168	481	36	184	565	36	716	0.79	19.0
128	585	254	37	152	743	566	1,205	54	485	1,421	73	1,268	1.12	14.0
千件	千人	千人	千件	千件	千人	千人	千人	千件	千人	千人	千件	千人		
101	559	284	22	92	664	272	801	41	343	1,005	38	1,162	0.86	11.2
123	567	289	21	129	652	307	805	36	365	1,011	36	1,160	0.87	9.8
120	588	302	24	140	671	310	671	49	349	1,028	41	1,184	0.87	11.8
134	611	313	35	161	721	331	869	77	379	1,061	54	1,249	0.85	14.1
153	624	325	29	219	794	290	825	59	360	1,044	48	1,284	0.81	13.4
97	600	314	24	135	787	262	788	49	328	1,018	41	1,246	0.82	12.6
106	582	303	26	134	771	298	785	53	382	1,035	45	1,215	0.85	11.8
105	563	287	24	126	721	283	779	44	363	1,039	41	1,187	0.88	11.3
102	564	286	22	123	716	277	793	38	348	1,055	39	1,195	0.88	11.2
103	564	286	25	133	723	299	811	45	389	1,072	43	1,200	0.89	11.0
111	570	288	25	140	738	331	847	46	400	1,103	43	1,214	0.91	10.8
104	566	287	25	125	732	314	879	45	367	1,118	43	1,198	0.93	11.6
102	555	285	23	100	696	303	885	41	383	1,116	39	1,147	0.97	10.1

項目 年月		労働市場										※ 今月の動き ※ ○ 1月の新規求人数は、6,262人で対前年同月比13.4%の増加となった。 これをパートを含む主な産業分類(大分類)についてみると、前年同月比で増加したものは、サービス業20.3%(138人)、卸売業、小売業18.0%(115人)、建設業23.3%(106人)、宿泊業、飲食サービス業20.5%(65人)で、減少したものは、情報通信業▲58.5%(48人)などである。 また、パートタイム求人は2,526人で、対前年同月比14.3%増加となった。  ○ 新規求職者2,813人で、対前年同月比は5.9%増加となった。受給資格決定件数は631件(※速報値)で前年同月比4.10%減少、受給者実人員は2,211人で同16.91%減少した。  ○ 有効求人倍率(季節調整値)は、1.25倍で前月を0.01ポイント上回った。  <i>新季節指数による改訂</i> 求人倍率(季節調整値)は全数に係る数値で、令和3年12月以前の数値は新季節指数により改訂されている。  有効求人倍率(季節調整値) 徳島 1月 1.25倍 全国 12月 1.16倍 労働力調査関係 資料出所:総務省統計局 完全失業者数 完全失業率 季節調整値		
		1. のうち 5. 常用 { 日雇・学卒(中学、高校)を除く全数 }												
		求職		求人		就職	充足	求人倍率		就職率	充足率			
		① 新規 求職 件 (件)	② 有効 求職 者 数 (人)	③ 新規 求職 者 数 (人)	④ 有効 求人 数 (人)	⑤ 就職 件 数 (件)	⑥ 充足 数 (人)	⑦ 有効 求人 倍 率 (倍) ④/②	⑧ 新規 求人 倍 率 (倍) ③/①	新規 ⑤/① ×100 (%)	⑥/③ ×100 (%)			
徳島県	平成29年度平均	2,741	11,773	5,610	15,600	1,106	1,053	1.33	2.05	40.4	18.8			
	平成30年度平均	2,635	11,493	5,731	16,126	1,031	975	1.40	2.17	39.1	17.0			
	令和元年度平均	2,588	11,702	5,629	16,218	1,000	952	1.39	2.18	38.6	16.9			
	令和2年度平均	2,494	12,600	4,556	12,819	864	828	1.02	1.83	34.6	18.2			
	前年度対比	▲3.6	7.7	▲19.1	▲21.0	▲13.6	▲13.0	ポ▲0.37	ポ▲0.35	ポ▲4.0	ポ1.3			
	令和3年 1月	2,516	12,213	4,836	13,224	692	646	1.08	1.92	27.5	13.4			
	2月	2,490	12,450	4,369	13,286	821	796	1.07	1.75	33.0	18.2			
	3月	2,799	13,087	5,330	13,568	1,197	1,201	1.04	1.90	42.8	22.5			
	4月	3,359	13,562	4,769	13,270	1,039	997	0.98	1.42	30.9	20.9			
	5月	2,392	13,215	4,231	13,338	911	874	1.01	1.77	38.1	20.7			
	6月	2,414	12,909	5,003	13,157	936	895	1.02	2.07	38.8	17.9			
	7月	2,288	12,452	4,910	13,477	805	752	1.08	2.15	35.2	15.3			
	8月	2,145	12,315	4,554	13,649	742	702	1.11	2.12	34.6	15.4			
9月	2,480	12,375	5,424	14,106	835	790	1.14	2.19	33.7	14.6				
10月	2,434	12,432	5,288	14,490	899	841	1.17	2.17	36.9	15.9				
11月	2,277	12,255	4,573	14,397	819	767	1.17	2.01	36.0	16.8				
12月	1,827	11,631	5,247	14,359	656	631	1.23	2.87	35.9	12.0				
令和4年 1月	2,679	12,001	5,514	14,856	633	591	1.24	2.06	23.6	10.7				
対前年同月比(%)		6.5	▲1.7	14.0	12.3	▲8.5	▲8.5	ポ0.16	ポ0.14	ポ▲3.9	ポ▲2.7			
安定所別(1月)	徳島	1,152	5,599	2,697	7,394	229	237	1.32	2.34	19.9	8.8			
	小松島出張所	194	726	347	894	43	33	1.23	1.79	22.2	9.5			
	三好	130	549	286	736	39	32	1.34	2.20	30.0	11.2			
	美馬	174	714	158	611	46	34	0.86	0.91	26.4	21.5			
	阿南	233	1,020	484	1,146	63	58	1.12	2.08	27.0	12.0			
	牟岐出張所	46	218	108	320	10	10	1.47	2.35	21.7	9.3			
	吉野川	287	1,169	374	1,077	74	66	0.92	1.30	25.8	17.6			
全国	鳴門	463	2,006	1,060	2,678	129	121	1.33	2.29	27.9	11.4			
	令和2年 12月	千件 281	千人 1,821	千人 630	千人 1,874	千件 79	千人 79	1.03	2.24	28.3	12.6	万人 194	% 2.8	% 3.0
	令和3年 1月	377	1,807	693	1,879	70	70	1.04	1.84	18.6	10.1	197	2.9	2.9
	2月	390	1,850	687	1,933	93	93	1.04	1.76	23.9	13.6	194	2.8	2.9
	3月	445	1,966	744	2,010	141	141	1.02	1.67	31.6	18.9	188	2.7	2.6
	4月	531	2,072	691	1,964	113	113	0.95	1.30	21.4	16.4	209	3.0	2.8
	5月	350	2,028	624	1,912	95	95	0.94	1.78	27.3	15.3	211	3.1	3.0
	6月	369	1,981	718	1,930	102	102	0.97	1.94	27.6	14.2	206	3.0	2.9
	7月	355	1,902	690	1,934	89	89	1.02	1.95	25.0	12.8	191	2.8	2.8
	8月	351	1,906	663	1,968	82	82	1.03	1.89	23.2	12.3	193	2.8	2.8
	9月	366	1,918	731	2,007	93	93	1.05	2.00	25.4	12.7	192	2.8	2.8
	10月	384	1,947	773	2,072	94	94	1.06	2.01	24.4	12.1	183	2.7	2.7
	11月	345	1,924	711	2,110	92	92	1.10	2.06	26.6	12.9	182	2.7	2.8
12月	290	1,838	700	2,089	79	79	1.14	2.41	27.2	11.3	171	2.5	2.7	

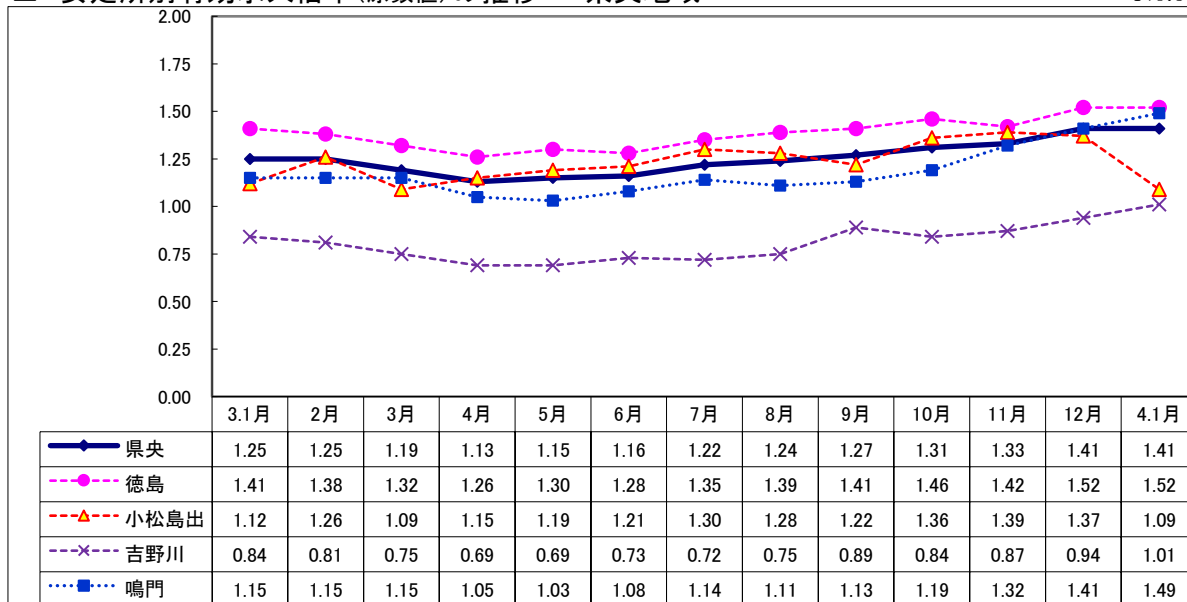
## Ⅱ 産業別・規模別 新規求人の状況

No.4

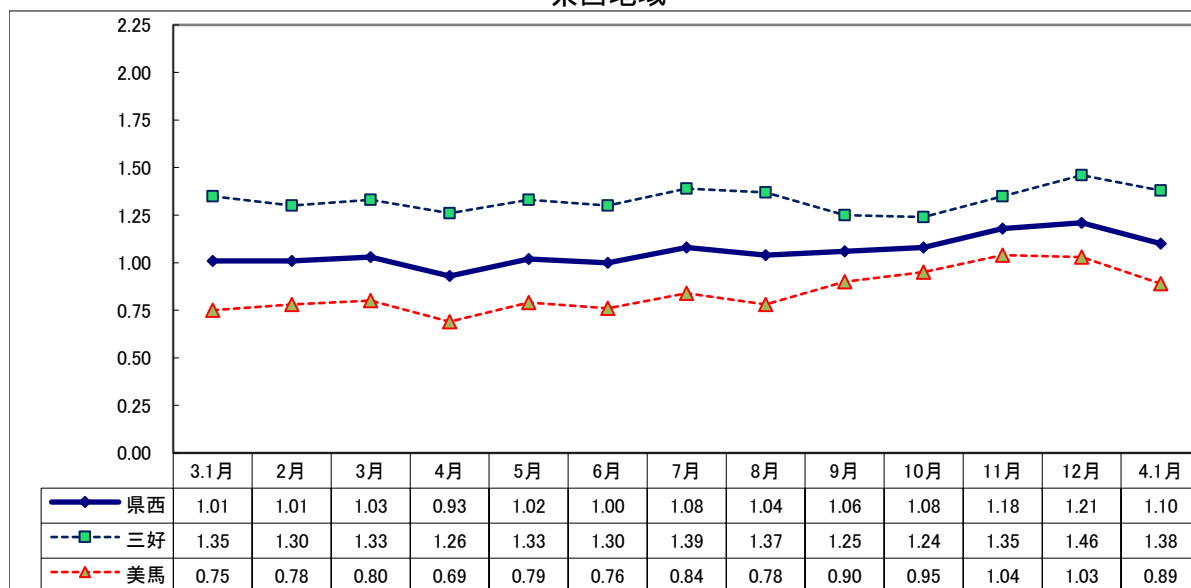
項 目  産 業 ・ 規 模	一般(日雇・学卒を除く)			パートタイムを除く			パートタイム		
	4年 1月 (人)	前年比 (%)	3年 1月 (人)	4年 1月 (人)	前年比 (%)	3年 1月 (人)	4年 1月 (人)	前年比 (%)	3年 1月 (人)
A, B 農, 林, 漁業(01~04)	141	51.6	93	45	25.0	36	96	68.4	57
C 鉱業, 採石業, 砂利採取業(05)	7	133.3	3	7	133.3	3	0	—	0
D 建設業(06~08)	561	23.3	455	541	23.8	437	20	11.1	18
E 製造業(09~32)	435	13.6	383	279	5.3	265	156	32.2	118
09 食料品製造業	146	4.3	140	56	▲ 8.2	61	90	13.9	79
10 飲料・たばこ・飼料製造業	6	0.0	6	4	▲ 20.0	5	2	100.0	1
11 繊維工業	25	31.6	19	15	▲ 6.3	16	10	233.3	3
12 木材・木製品製造業	19	▲ 34.5	29	16	▲ 30.4	23	3	▲ 50.0	6
13 家具・装備品製造業	24	166.7	9	23	187.5	8	1	0.0	1
14 パルプ・紙・紙加工品製造業	13	44.4	9	11	22.2	9	2	—	0
15 印刷・同関連業	14	180.0	5	9	125.0	4	5	400.0	1
16 化学工業	32	▲ 45.8	59	21	▲ 51.2	43	11	▲ 31.3	16
17 石油製品・石炭製品製造業	1	—	0	1	—	0	0	—	0
18 プラスチック製品製造業	9	200.0	3	7	133.3	3	2	—	0
19 ゴム製品製造業	2	0.0	2	2	100.0	1	0	—	1
21 窯業・土石製品製造業	14	27.3	11	10	▲ 9.1	11	4	—	0
22 鉄鋼業	1	—	0	0	—	0	1	—	0
23 非鉄金属製造業	0	—	0	0	—	0	0	—	0
24 金属製品製造業	45	80.0	25	39	77.3	22	6	100.0	3
25 はん用機械器具製造業	4	33.3	3	2	▲ 33.3	3	2	—	0
26 生産用機械器具製造業	17	▲ 19.0	21	15	▲ 25.0	20	2	100.0	1
27 業務用機械器具製造業	3	50.0	2	3	50.0	2	0	—	0
28 電子部品・デバイス・電子回路製造業	27	92.9	14	24	84.6	13	3	200.0	1
29 電気機械器具製造業	9	50.0	6	7	16.7	6	2	—	0
30 情報通信機械器具製造業	1	—	0	0	—	0	1	—	0
31 輸送用機械器具製造業	20	33.3	15	12	20.0	10	8	60.0	5
20,32 その他の製造業	3	▲ 40.0	5	2	▲ 60.0	5	1	—	0
F 電気・ガス・熱供給・水道業(33~36)	12	9.1	11	11	0.0	11	1	—	0
G 情報通信業(37~41)	34	▲ 58.5	82	31	▲ 31.1	45	3	▲ 91.9	37
H 運輸業, 郵便業(42~49)	243	25.3	194	189	32.2	143	54	5.9	51
I 卸売業, 小売業(50~61)	755	18.0	640	383	19.7	320	372	16.3	320
J 金融業, 保険業(62~67)	64	64.1	39	37	68.2	22	27	58.8	17
K 不動産業, 物品賃貸業(68~70)	69	40.8	49	53	43.2	37	16	33.3	12
L 学術研究, 専門・技術サービス業(71~74)	146	44.6	101	82	7.9	76	64	156.0	25
M 宿泊業, 飲食サービス業(75~77)	382	20.5	317	99	22.2	81	283	19.9	236
N 生活関連サービス業, 娯楽業(78~80)	215	28.7	167	120	34.8	89	95	21.8	78
O 教育, 学習支援業(81,82)	127	2.4	124	72	4.3	69	55	0.0	55
P 医療, 福祉(83~85)	1,945	4.1	1,869	1,152	▲ 1.4	1,168	793	13.1	701
Q 複合サービス事業(86, 87)	45	12.5	40	23	9.5	21	22	15.8	19
R サービス業(88~96)	818	20.3	680	500	32.3	378	318	5.3	302
S, T 公務・その他(97,98,99)	263	▲ 4.7	276	112	0.0	112	151	▲ 7.9	164
	6,262	13.4	5,523	3,736	12.8	3,313	2,526	14.3	2,210
規 模 別									
29人以下	3,797	13.1	3,356	2,219	13.0	1,964	1,578	13.4	1,392
30 ~ 99人	1,660	19.8	1,386	1,028	18.2	870	632	22.5	516
100 ~ 299人	537	5.7	508	373	1.1	369	164	18.0	139
300 ~ 499人	91	15.2	79	44	▲ 6.4	47	47	46.9	32
500 ~ 999人	120	▲ 21.1	152	35	▲ 2.8	36	85	▲ 26.7	116
1,000人以上	57	35.7	42	37	37.0	27	20	33.3	15

Ⅲ 安定所別有効求人倍率(原数値)の推移 県央地域

No.5



県西地域



県南地域

