



令和4年1月26日(水)
午後 2:00 解禁

令和4年1月26日

【照会先】

徳島労働局職業安定部職業安定課

課長 補佐 長 森野和人

課長 補佐 佐藤雅彦

地方労働市場情報官 本間美保

(電話) 088-611-5383

報道関係者 各位

職業安定業務統計速報(令和3年12月分)について

徳島県の有効求人倍率 1.23倍(季節調整値) 全国 1.15倍(11月) 四国 1.28倍(11月)

1. 概況

- ・有効求人倍率(季節調整値)は1.23倍で、前月と同水準となった。
- ・新規求人倍率(季節調整値)は2.29倍で、前月を0.17ポイント上回った。
- ・有効求人数(原数値)は、前年同月比11.0%増(9か月連続)の15,948人、有効求職者数(原数値)は、前年同月比5.4%減(5か月連続)の11,673人となった。
- ・正社員の有効求人倍率(原数値)は1.12倍で、前年同月を0.17ポイント上回った。

- 県央地域(徳島、小松島出張所、鳴門、吉野川管内) 1.41倍(前年同月1.22倍)
- 県西地域(美馬、三好管内) 1.21倍(前年同月0.97倍)
- 県南地域(阿南、牟岐出張所管内) 1.17倍(前年同月0.96倍)

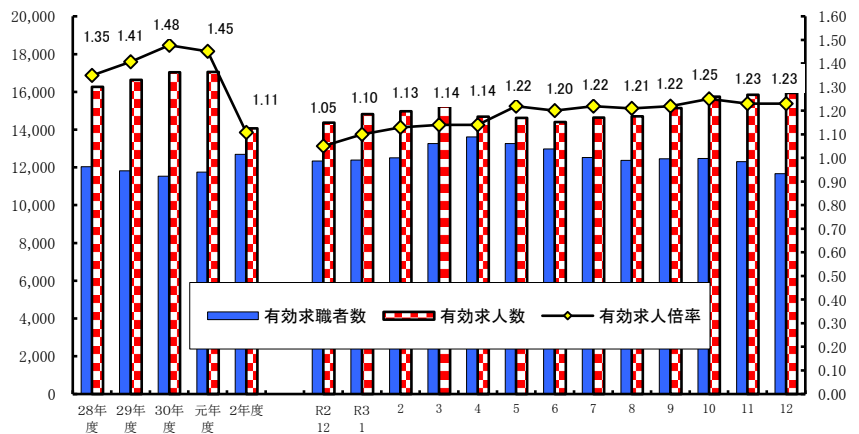
<職業別有効求人倍率>

常用フルタイム

職業別	有効求人倍率
計	1.29
管理的職業	1.92
専門・技術的職業	2.81
事務的職業	0.50
販売の職業	1.68
サービスの職業	2.19
保安の職業	8.45
農林漁業の職業	1.46
生産工程の職業	1.58
輸送・機械運転の職業	1.42
建設・採掘の職業	4.32
運搬・清掃・包装等の職業	0.44

(参考:福祉関連職業合計 3.54)

<有効求人倍率の推移(季節調整値)>



令和2年12月以前の数値は新季節指数により改訂されている。
(季節調整法はセンサス局法Ⅱ(X-12-ARIMA)による。)

(注)ハローワークインターネットサービスの機能拡充に伴い、令和3年9月以降の数値には、ハローワークに来所せず、オンライン上で求職登録した求職者数や、求職者がハローワークインターネットサービスの求人に直接応募した就職件数等が含まれている。

2. 新規求人の動き

- ・新規求人数(原数値)は、前年同月比では6.1%増(10か月連続)の5,826人となった。
- ・新規求人数に占める正社員求人の割合は52.9%となり、前年同月を1.7ポイント上回った。
- ・新規求人数(パートを含む)を産業分類(大分類)で見ると、前年同月比で増加したものは、サービス業37.3%(242人)、医療、福祉12.2%(227人)、製造業23.4%(97人)で、減少したものは、卸売業、小売業▲17.9%(120人)、建設業▲8.8%(49人)、公務・その他▲24.0%(41人)などである。

3. 新規求職の動き

- ・新規求職者数(原数値)は、前年同月比2.8%減(2か月ぶり)の1,838人となった。
- ・新規常用求職者は前年同月比で2.6%減の1,827人、パート求職者は同0.8%減の652人となった。
- ・新規常用求職者(パートを除く)の求職理由別状況をみると、前年同月比で在職者は3.2%増(2か月連続)、事業主都合離職者20.7%減(4か月連続)、定年到達者25.0%減(2か月ぶり)、自己都合離職者0.0%同水準、無業者12.3%減(3か月連続)となった。

<年齢別新規常用求職者(パートを除く)>

年齢別	求職者数	前年同月比
計	1,185	▲ 3.7%
24歳以下	168	▲ 3.4%
25～34	276	▲ 0.7%
35～44	230	▲ 17.0%
45～54	256	▲ 3.4%
55～59	112	36.6%
60～64	91	2.2%
65歳以上	52	▲ 20.0%

<求職理由別新規常用求職者(パートを除く)>

求職理由別	求職者数	構成比	前年同月比
計	1,185	-	▲ 3.7%
在職者	446	37.6%	3.2%
離職者	675	57.0%	▲ 6.9%
事業主都合	165	13.9%	▲ 20.7%
定年到達者	15	1.3%	▲ 25.0%
自己都合	485	40.9%	0.0%
自営・その他	10	0.8%	0.0%
無業者	64	5.4%	▲ 12.3%

4. 就職の動き

- ・就職件数は前年同月比11.9%減の771件となった。
- ・就職率は前年同月比4.4ポイント減の41.9%となった。

5. 雇用保険の動き

- ・雇用保険被保険者数は200,480人で前年同月比0.1%増加し、資格取得者数は1,681人(同6.2%減)、資格喪失者数は1,724人(同3.8%増)となった。
- ・受給資格決定件数は442件(※速報値)(前年同月511件)で、前年同月比13.5%減(4か月連続)となった。
- ・受給者実人員は2,266人(前年同月2,667人)で、前年同月比15.0%減(6か月連続)となった。

<年齢別雇用保険受給者実人員>

年齢別	実人員	前年同月比
計	2,266	▲ 15.0%
29歳以下	346	▲ 1.7%
30歳～44歳	591	▲ 11.0%
45歳～59歳	792	▲ 19.9%
60歳以上	537	▲ 18.9%

<産業別雇用保険資格喪失者>

産業別	資格喪失者数	うち事業主都合	事業主都合割合
産業計	1,724	105	6.1%
建設業	145	19	13.1%
製造業	331	26	7.9%
運輸、郵便業	87	7	8.0%
卸売、小売業	195	16	8.2%
医療、福祉	353	23	6.5%
サービス業	305	6	2.0%

6. 県内の雇用失業情勢

雇用失業情勢は、求人が求職を上回って推移しており、持ち直しつつあるものの、新型コロナウイルス感染症;雇用に与える影響に、引き続き注意する必要がある。

このような状況の中、求人・求職者のニーズや状況に応じた的確な職業紹介及び求職者支援訓練等への誘導、さらに担当者制による積極的な個別支援などきめ細かな就職支援を図っていく。

I 職業紹介の状況

項目 年月		労働市場											
		1. 一般労働者 { 日雇・学卒 (中学、高校) を除く全数 }											
		求職		求人		就職	充足	求人倍率				就職率	充足率
		① 新求 求職 件 (件)	② 有効 求職 者 数 (人)	③ 新規 求人 数 (人)	④ 有効 求人 数 (人)	⑤ 就 職 件 数 (件)	⑥ 充 足 数 (人)	⑦ 有 効 ④ / ② (倍) 季 節 調 整 値 (倍)		⑧ 新 規 ③ / ① (倍) 季 節 調 整 値 (倍)		新 規 ⑤ / ① ×100 (%)	充 足 率 ⑥ / ③ ×100 (%)
徳 島 県	平成29年度平均	2,756	11,819	5,998	16,634	1,206	1,137	1.41	-	2.18	-	43.8	19.0
	平成30年度平均	2,646	11,531	6,086	17,037	1,116	1,049	1.48	-	2.30	-	42.2	17.2
	令和元年度平均	2,600	11,745	5,962	17,048	1,070	1,015	1.45	-	2.29	-	41.2	17.0
	令和2年度平均	2,525	12,689	5,044	14,063	955	914	1.11	-	2.00	-	37.8	18.1
	前年度対比	▲ 2.9	8.0	▲ 15.4	▲ 17.5	▲ 10.7	▲ 10.0	ポ▲ 0.34	-	ポ▲ 0.29	-	ポ▲ 3.4	ポ▲ 1.1
	令和2年12月	1,891	12,341	5,493	14,371	875	848	1.16	1.05	2.90	2.12	46.3	15.4
	令和3年1月	2,656	12,388	5,523	14,816	804	755	1.20	1.10	2.08	1.94	30.3	13.7
	2月	2,499	12,506	4,950	14,968	941	898	1.20	1.13	1.98	2.13	37.7	18.1
	3月	2,814	13,260	5,966	15,234	1,306	1,300	1.15	1.14	2.12	2.20	46.4	21.8
	4月	3,377	13,613	5,212	14,688	1,164	1,107	1.08	1.14	1.54	2.01	34.5	21.2
	5月	2,407	13,270	4,676	14,622	996	946	1.10	1.22	1.94	2.28	41.4	20.2
	6月	2,436	12,969	5,557	14,399	1,030	978	1.11	1.20	2.28	2.20	42.3	17.6
	7月	2,322	12,527	5,264	14,635	892	840	1.17	1.22	2.27	2.27	38.4	16.0
	8月	2,156	12,373	4,873	14,708	792	752	1.19	1.21	2.26	2.25	36.7	15.4
	9月	2,504	12,453	5,876	15,138	918	865	1.22	1.22	2.35	2.31	36.7	14.7
10月	2,444	12,474	5,862	15,748	971	905	1.26	1.25	2.40	2.28	39.7	15.4	
11月	2,290	12,309	5,158	15,853	904	846	1.29	1.23	2.25	2.12	39.5	16.4	
12月	1,838	11,673	5,826	15,948	771	742	1.37	1.23	3.17	2.29	41.9	12.7	
徳島県	対前月比 (%)	-	-	-	-	-	-	-	ポ0.00	-	ポ0.17	-	-
徳島県	対前年同月比 (%)	▲ 2.8	▲ 5.4	6.1	11.0	▲ 11.9	▲ 12.5	ポ0.21	-	ポ0.27	-	ポ▲ 4.4	ポ▲ 2.7
安 定 所 別 (12 月)	徳島	842	5,460	3,057	8,283	306	350	1.52	-	3.63	-	36.3	11.4
	小松島出張所	122	675	299	923	48	39	1.37	-	2.45	-	39.3	13.0
	三好	67	525	272	768	37	33	1.46	-	4.06	-	55.2	12.1
	美馬	116	720	246	741	66	55	1.03	-	2.12	-	56.9	22.4
	阿南	142	960	358	1,076	72	56	1.12	-	2.52	-	50.7	15.6
	牟岐出張所	20	226	119	316	19	17	1.40	-	5.95	-	95.0	14.3
	吉野川 鳴門	198 331	1,172 1,935	502 973	1,105 2,736	82 141	59 133	0.94 1.41	- -	2.54 2.94	- -	41.4 42.6	11.8 13.7
全 国	令和2年11月	千件 322	千人 1,936	千人 709	千人 2,116	千件 98	千人 98	1.09	1.05	2.20	2.04	30.6	13.9
	12月	301	1,850	722	2,095	92	92	1.13	1.05	2.40	2.11	30.4	12.7
	令和3年1月	392	1,841	786	2,112	82	82	1.15	1.10	2.00	2.03	20.9	10.4
	2月	397	1,889	766	2,170	104	104	1.15	1.09	1.93	1.88	26.2	13.6
	3月	455	1,995	829	2,244	154	154	1.12	1.10	1.82	1.99	33.8	18.5
	4月	537	2,091	756	2,167	123	123	1.04	1.09	1.41	1.82	22.9	16.3
	5月	354	2,047	686	2,098	104	104	1.02	1.09	1.94	2.09	29.4	15.2
	6月	373	1,996	797	2,119	112	112	1.06	1.13	2.13	2.08	30.0	14.0
	7月	359	1,916	758	2,121	97	97	1.11	1.15	2.11	1.98	27.0	12.8
	8月	354	1,918	729	2,158	88	88	1.12	1.14	2.06	1.97	25.0	12.1
	9月	368	1,929	808	2,202	101	101	1.14	1.16	2.19	2.10	27.5	12.5
	10月	387	1,956	857	2,278	102	102	1.16	1.15	2.22	2.08	26.5	11.9
11月	354	1,940	796	2,335	101	101	1.20	1.15	2.25	2.13	28.4	12.6	

労働市場														
2. 1.のうち中高年齢者(45才以上) (パートを除く)				3. 1.のうち パート					4. 正社員 (パートを除く常用)					
⑩ 新規 求職 件数 (件)	⑪ 有効 求職 者数 (人)	⑫ ⑩のうち 55才以 上の者 (人)	⑬ 就職 件数 (件)	⑭ 新規 求職 件数 (件)	⑮ 有効 求職 者数 (人)	⑯ 新規 求人数 (人)	⑰ 有効 求人数 (人)	⑱ 就職 件数 (件)	新規 求人数 (人)	有効 求人数 (人)	就職 件数 (件)	フルタイム 有効 求職者数 (人)	有効 求人 倍率 (倍)	充足率 (%)
657	3,107	1,591	240	912	4,088	2,449	6,811	479	2,709	7,544	537	7,704	0.98	19.0
655	3,016	1,592	244	889	4,129	2,453	6,792	446	2,777	7,920	502	7,379	1.07	17.1
673	3,191	1,693	243	916	4,384	2,417	6,862	442	2,820	8,132	484	7,340	1.11	16.6
673	3,561	1,898	218	918	4,887	1,994	5,474	419	2,456	6,988	417	7,754	0.90	16.6
0.0	11.6	12.1	▲ 10.3	0.2	11.5	▲ 17.5	▲ 20.2	▲ 5.2	▲ 12.9	▲ 14.1	▲ 13.8	5.6	ポ▲ 0.21	ポ 0.0
501	3,413	1,797	186	657	4,811	1,990	5,519	379	2,814	7,167	426	7,515	0.95	14.8
742	3,487	1,853	183	950	4,799	2,210	5,602	335	2,626	7,402	380	7,452	0.99	14.0
650	3,528	1,863	188	901	4,860	2,085	5,784	414	2,241	7,412	413	7,626	0.97	18.3
711	3,788	2,016	277	1,038	5,096	2,372	6,002	597	2,937	7,526	518	8,025	0.94	17.6
849	3,731	2,053	244	1,452	5,517	2,137	5,755	574	2,536	7,361	464	8,079	0.91	17.7
608	3,562	1,943	185	946	5,466	1,754	5,564	494	2,332	7,391	398	7,785	0.95	17.1
634	3,527	1,886	227	860	5,310	2,088	5,388	501	2,884	7,454	424	7,632	0.98	14.3
632	3,443	1,834	194	801	4,987	1,957	5,355	396	2,732	7,658	388	7,491	1.02	13.6
615	3,399	1,782	187	716	4,846	1,839	5,376	335	2,355	7,597	369	7,493	1.01	15.2
719	3,473	1,800	203	898	4,872	2,168	5,618	424	3,096	7,788	389	7,537	1.03	12.2
635	3,462	1,781	231	877	4,856	2,317	5,911	417	2,852	7,999	454	7,605	1.05	15.0
587	3,377	1,746	212	853	4,832	2,153	6,076	389	2,329	7,881	428	7,457	1.06	17.9
512	3,216	1,677	164	652	4,615	2,111	6,167	346	3,080	7,904	349	7,048	1.12	11.1
-	-	-	-	-	-	-	-	-	-	-	-	-	-	-
2.2	▲ 5.8	▲ 6.7	▲ 11.8	▲ 0.8	▲ 4.1	6.1	11.7	▲ 8.7	9.5	10.3	▲ 18.1	▲ 6.2	ポ0.17	ポ▲ 3.7
245	1,504	786	64	282	2,076	1,147	3,187	142	1,571	4,003	137	3,379	1.18	9.5
27	194	106	12	52	265	108	368	18	172	489	26	409	1.20	15.7
24	133	74	13	24	242	75	259	16	163	429	18	282	1.52	9.2
32	170	86	11	54	338	83	272	31	155	432	26	382	1.13	17.4
40	270	161	12	51	393	128	419	37	183	535	30	565	0.95	13.7
4	66	45	4	12	103	65	142	8	28	101	6	123	0.82	17.9
52	331	171	18	66	461	200	466	41	252	546	34	711	0.77	12.3
88	548	248	30	111	737	305	1,054	53	556	1,369	72	1,197	1.14	11.3
千件	千人	千人	千件	千件	千人	千人	千人	千件	千人	千人	千件	千人		
94	569	285	24	109	704	284	816	45	330	1,013	41	1,223	0.83	12.5
101	559	284	22	92	664	272	801	41	343	1,005	38	1,162	0.86	11.2
123	567	289	21	129	652	307	805	36	365	1,011	36	1,160	0.87	9.8
120	588	302	24	140	671	310	671	49	349	1,028	41	1,184	0.87	11.8
134	611	313	35	161	721	331	869	77	379	1,061	54	1,249	0.85	14.1
153	624	325	29	219	794	290	825	59	360	1,044	48	1,284	0.81	13.4
97	600	314	24	135	787	262	788	49	328	1,018	41	1,246	0.82	12.6
106	582	303	26	134	771	298	785	53	382	1,035	45	1,215	0.85	11.8
105	563	287	24	126	721	283	779	44	363	1,039	41	1,187	0.88	11.3
102	564	286	22	123	716	277	793	38	348	1,055	39	1,195	0.88	11.2
103	564	286	25	133	723	299	811	45	389	1,072	43	1,200	0.89	11.0
111	570	288	25	140	738	331	847	46	400	1,103	43	1,214	0.91	10.8
104	566	287	25	125	732	314	879	45	367	1,118	43	1,198	0.93	11.6

項目 年月		労働市場										※ 今月の動き ※ ○ 12月の新規求人数は、5,826人で対前年同月比6.1%の増加となった。 これをパートを含む主な産業分類(大分類)についてみると、前年同月比で増加したものは、サービス業37.3%(242人)、医療、福祉12.2%(227人)、製造業23.4%(97人)で、減少したものは、卸売業、小売業▲17.9%(120人)、建設業▲8.8%(49人)、公務・その他▲24.0%(41人)などである。 また、パートタイム求人は2,111人で、対前年同月比6.1%増加となった。 ○ 新規求職者1,838人で、対前年同月比は2.8%減少となった。 受給資格決定件数は442件(※速報値)で前年同月比13.50%減少、受給者実人員は2,266人で同15.04%減少した。 ○ 有効求人倍率(季節調整値)は、1.23倍で前月と同水準となった。 新季節指数による改訂 完全失業率及び求人倍率(季節調整値)は全数に係る数値で、令和2年12月以前の数値は新季節指数により改訂されている。			
		1. のうち 5. 常用 { 日雇・学卒(中学、高校)を除く全数 }													
		求職		求人		就職	充足	求人倍率		就職率	充足率				
		① 新規 求職 件 (件)	② 有効 求職 者 数 (人)	③ 新規 求人 数 (人)	④ 有効 求人 数 (人)	⑤ 就職 件 数 (件)	⑥ 充足 数 (人)	⑦ 有効 ④/② (倍)	⑧ 新規 ③/① (倍)	新規 ⑤/① ×100 (%)	⑥/③ ×100 (%)				
徳島県	平成29年度平均	2,741	11,773	5,610	15,600	1,106	1,053	1.33	2.05	40.4	18.8	○ 12月の新規求人数は、5,826人で対前年同月比6.1%の増加となった。 これをパートを含む主な産業分類(大分類)についてみると、前年同月比で増加したものは、サービス業37.3%(242人)、医療、福祉12.2%(227人)、製造業23.4%(97人)で、減少したものは、卸売業、小売業▲17.9%(120人)、建設業▲8.8%(49人)、公務・その他▲24.0%(41人)などである。 また、パートタイム求人は2,111人で、対前年同月比6.1%増加となった。 ○ 新規求職者1,838人で、対前年同月比は2.8%減少となった。 受給資格決定件数は442件(※速報値)で前年同月比13.50%減少、受給者実人員は2,266人で同15.04%減少した。 ○ 有効求人倍率(季節調整値)は、1.23倍で前月と同水準となった。 新季節指数による改訂 完全失業率及び求人倍率(季節調整値)は全数に係る数値で、令和2年12月以前の数値は新季節指数により改訂されている。			
	平成30年度平均	2,635	11,493	5,731	16,126	1,031	975	1.40	2.17	39.1	17.0				
	令和元年度平均	2,588	11,702	5,629	16,218	1,000	952	1.39	2.18	38.6	16.9				
	令和2年度平均	2,494	12,600	4,556	12,819	864	828	1.02	1.83	34.6	18.2				
	前年度対比	▲3.6	7.7	▲19.1	▲21.0	▲13.6	▲13.0	ポ▲0.37	ポ▲0.35	ポ▲4.0	ポ1.3				
	令和2年12月	1,875	12,287	4,852	12,879	751	720	1.05	2.59	40.1	14.8				
	令和3年1月	2,516	12,213	4,836	13,224	692	646	1.08	1.92	27.5	13.4				
	2月	2,490	12,450	4,369	13,286	821	796	1.07	1.75	33.0	18.2				
	3月	2,799	13,087	5,330	13,568	1,197	1,201	1.04	1.90	42.8	22.5				
	4月	3,359	13,562	4,769	13,270	1,039	997	0.98	1.42	30.9	20.9				
	5月	2,392	13,215	4,231	13,338	911	874	1.01	1.77	38.1	20.7				
	6月	2,414	12,909	5,003	13,157	936	895	1.02	2.07	38.8	17.9				
7月	2,288	12,452	4,910	13,477	805	752	1.08	2.15	35.2	15.3					
8月	2,145	12,315	4,554	13,649	742	702	1.11	2.12	34.6	15.4					
9月	2,480	12,375	5,424	14,106	835	790	1.14	2.19	33.7	14.6					
10月	2,434	12,432	5,288	14,490	899	841	1.17	2.17	36.9	15.9					
11月	2,277	12,255	4,573	14,397	819	767	1.17	2.01	36.0	16.8					
12月	1,827	11,631	5,247	14,359	656	631	1.23	2.87	35.9	12.0					
対前年同月比(%)		▲2.6	▲5.3	8.1	11.5	▲12.6	▲12.4	ポ0.18	ポ0.28	ポ▲4.2	ポ▲2.8				
安定所別(12月)	徳島	834	5,436	2,652	7,242	258	291	1.33	3.18	30.9	11.0	有効求人倍率(季節調整値)			
	小松島出張所	122	673	294	904	42	38	1.34	2.41	34.4	12.9	徳島 12月 1.23倍			
	三好	66	521	269	747	29	26	1.43	4.08	43.9	9.7	全国 11月 1.15倍			
	美馬	116	720	238	703	57	47	0.98	2.05	49.1	19.7	労働力調査関係 資料出所:総務省統計局			
	阿南	142	957	341	1,027	60	46	1.07	2.40	42.3	13.5	完全失業者数			
	牟岐出張所	20	226	117	310	17	16	1.37	5.85	85.0	13.7	完全失業率			
	吉野川	198	1,169	441	1,029	70	52	0.88	2.23	35.4	11.8	季節調整値			
	鳴門	329	1,929	895	2,397	123	115	1.24	2.72	37.4	12.8				
	全国	令和2年11月	千件 314	千人 1,922	千人 631	千人 1,914	千件 89	千人 89	1.00	2.01	28.5	14.2	万人 195	% 2.8	% 3.0
		12月	281	1,821	630	1,874	79	79	1.03	2.24	28.3	12.6	194	2.8	3.0
		令和3年1月	377	1,807	693	1,879	70	70	1.04	1.84	18.6	10.1	197	2.9	2.9
		2月	390	1,850	687	1,933	93	93	1.04	1.76	23.9	13.6	194	2.8	2.9
3月		445	1,966	744	2,010	141	141	1.02	1.67	31.6	18.9	188	2.7	2.6	
4月		531	2,072	691	1,964	113	113	0.95	1.30	21.4	16.4	209	3.0	2.8	
5月		350	2,028	624	1,912	95	95	0.94	1.78	27.3	15.3	211	3.1	3.0	
6月		369	1,981	718	1,930	102	102	0.97	1.94	27.6	14.2	206	3.0	2.9	
7月		355	1,902	690	1,934	89	89	1.02	1.95	25.0	12.8	191	2.8	2.8	
8月		351	1,906	663	1,968	82	82	1.03	1.89	23.2	12.3	193	2.8	2.8	
9月		366	1,918	731	2,007	93	93	1.05	2.00	25.4	12.7	192	2.8	2.8	
10月		384	1,947	773	2,072	94	94	1.06	2.01	24.4	12.1	183	2.7	2.7	
11月	345	1,924	711	2,110	92	92	1.10	2.06	26.6	12.9	182	2.7	2.8		

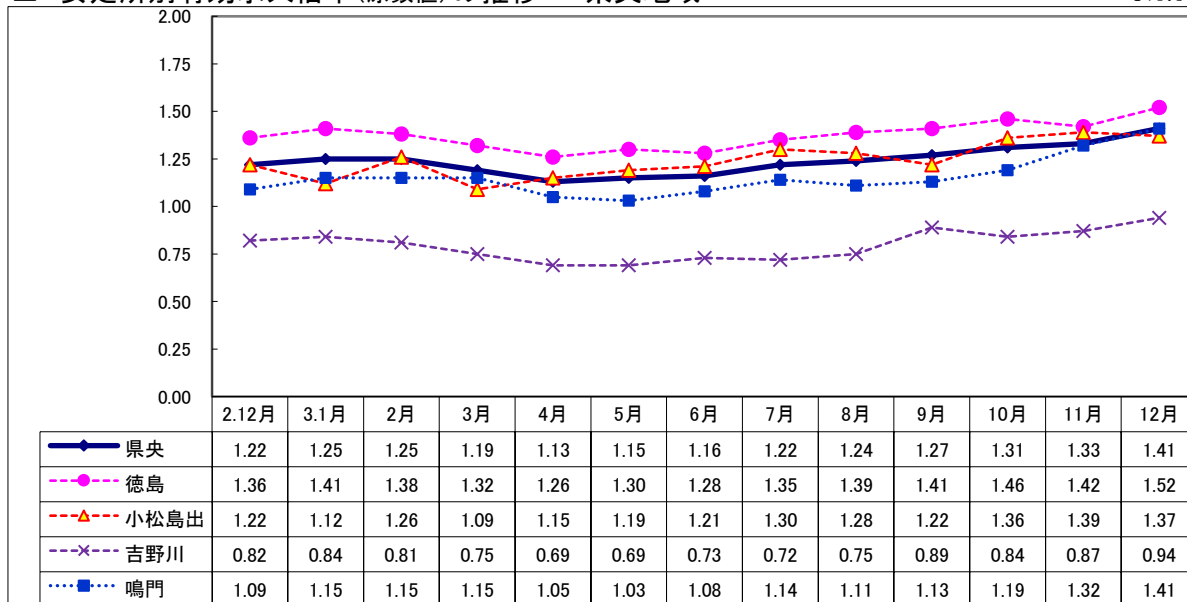
Ⅱ 産業別・規模別 新規求人の状況

No.4

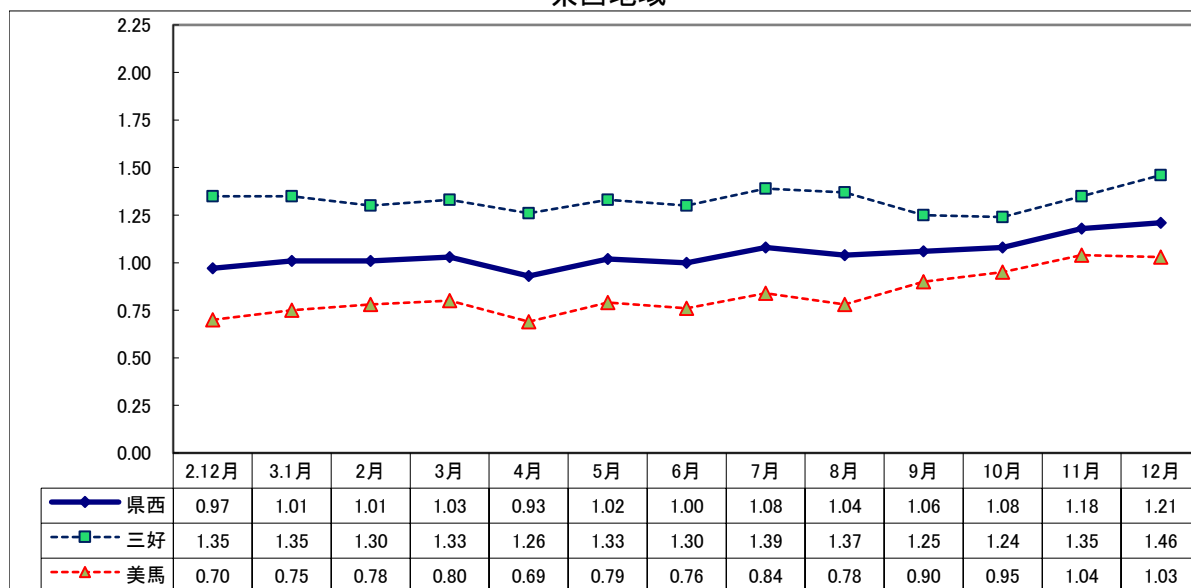
項 目 産 業 ・ 規 模	一般(日雇・学卒を除く)			パートタイムを除く			パートタイム			
	3年 12月 (人)	前年比 (%)	2年 12月 (人)	3年 12月 (人)	前年比 (%)	2年 12月 (人)	3年 12月 (人)	前年比 (%)	2年 12月 (人)	
A, B 農, 林, 漁業 (01~04)	106	▲ 1.9	108	36	2.9	35	70	▲ 4.1	73	
C 鉱業, 採石業, 砂利採取業 (05)	1	0.0	1	1	0.0	1	0	—	0	
D 建設業 (06~08)	509	▲ 8.8	558	490	▲ 7.2	528	19	▲ 36.7	30	
E 製造業 (09~32)	511	23.4	414	397	26.4	314	114	14.0	100	
09 食料品製造業	153	53.0	100	79	54.9	51	74	51.0	49	
10 飲料・たばこ・飼料製造業	3	▲ 40.0	5	3	200.0	1	0	—	4	
11 繊維工業	21	▲ 22.2	27	14	27.3	11	7	▲ 56.3	16	
12 木材・木製品製造業	37	117.6	17	36	125.0	16	1	0.0	1	
13 家具・装備品製造業	10	▲ 9.1	11	8	▲ 20.0	10	2	100.0	1	
14 パルプ・紙・紙加工品製造業	29	222.2	9	25	525.0	4	4	▲ 20.0	5	
15 印刷・同関連業	10	25.0	8	8	14.3	7	2	100.0	1	
16 化学工業	33	3.1	32	30	20.0	25	3	▲ 57.1	7	
17 石油製品・石炭製品製造業	0	—	0	0	—	0	0	—	0	
18 プラスチック製品製造業	8	▲ 27.3	11	8	▲ 20.0	10	0	—	1	
19 ゴム製品製造業	5	25.0	4	0	—	1	5	66.7	3	
21 窯業・土石製品製造業	16	▲ 30.4	23	11	▲ 52.2	23	5	—	0	
22 鉄鋼業	2	▲ 33.3	3	2	▲ 33.3	3	0	—	0	
23 非鉄金属製造業	1	0.0	1	1	0.0	1	0	—	0	
24 金属製品製造業	43	13.2	38	37	0.0	37	6	500.0	1	
25 はん用機械器具製造業	12	20.0	10	11	10.0	10	1	—	0	
26 生産用機械器具製造業	37	131.3	16	37	146.7	15	0	—	1	
27 業務用機械器具製造業	0	—	5	0	—	3	0	—	2	
28 電子部品・デバイス・電子回路製造業	26	▲ 36.6	41	26	▲ 36.6	41	0	—	0	
29 電気機械器具製造業	22	▲ 8.3	24	22	▲ 4.3	23	0	—	1	
30 情報通信機械器具製造業	0	—	1	0	—	0	0	—	1	
31 輸送用機械器具製造業	27	8.0	25	25	31.6	19	2	▲ 66.7	6	
20,32 その他の製造業	16	433.3	3	14	366.7	3	2	—	0	
F 電気・ガス・熱供給・水道業 (33~36)	4	▲ 50.0	8	2	▲ 60.0	5	2	▲ 33.3	3	
G 情報通信業 (37~41)	79	71.7	46	46	15.0	40	33	450.0	6	
H 運輸業, 郵便業 (42~49)	157	14.6	137	135	51.7	89	22	▲ 54.2	48	
I 卸売業, 小売業 (50~61)	550	▲ 17.9	670	327	▲ 16.8	393	223	▲ 19.5	277	
J 金融業, 保険業 (62~67)	56	47.4	38	52	44.4	36	4	100.0	2	
K 不動産業, 物品賃貸業 (68~70)	54	86.2	29	44	83.3	24	10	100.0	5	
L 学術研究, 専門・技術サービス業 (71~74)	111	▲ 0.9	112	101	46.4	69	10	▲ 76.7	43	
M 宿泊業, 飲食サービス業 (75~77)	293	▲ 10.9	329	70	▲ 30.0	100	223	▲ 2.6	229	
N 生活関連サービス業, 娯楽業 (78~80)	148	▲ 21.3	188	89	▲ 21.9	114	59	▲ 20.3	74	
O 教育, 学習支援業 (81,82)	110	▲ 23.1	143	55	▲ 37.5	88	55	0.0	55	
P 医療, 福祉 (83~85)	2,081	12.2	1,854	1,308	15.5	1,132	773	7.1	722	
Q 複合サービス事業 (86, 87)	35	▲ 7.9	38	22	▲ 8.3	24	13	▲ 7.1	14	
R サービス業 (88~96)	891	37.3	649	493	17.9	418	398	72.3	231	
S, T 公務・その他 (97,98,99)	130	▲ 24.0	171	47	▲ 49.5	93	83	6.4	78	
	5,826	6.1	5,493	3,715	6.1	3,503	2,111	6.1	1,990	
規 模 別	29人以下	3,520	5.6	3,334	2,156	6.3	2,028	1,364	4.4	1,306
	30 ~ 99人	1,473	7.0	1,377	1,022	4.4	979	451	13.3	398
	100 ~ 299人	425	▲ 18.4	521	349	11.9	312	76	▲ 63.6	209
	300 ~ 499人	106	▲ 15.2	125	63	▲ 29.2	89	43	19.4	36
	500 ~ 999人	216	217.6	68	72	44.0	50	144	700.0	18
	1,000人以上	86	26.5	68	53	17.8	45	33	43.5	23

Ⅲ 安定所別有効求人倍率(原数値)の推移 県央地域

No.5



県西地域



県南地域

