



令和3年11月26日(金)  
午後 2:00 解禁

令和3年11月26日

【照会先】

徳島労働局職業安定部職業安定課

課長 補佐 森野和人

課長 補佐 佐藤雅彦

地方労働市場情報官 本間美保

(電話) 088-611-5383

報道関係者 各位

## 職業安定業務統計速報(令和3年10月分)について

徳島県の有効求人倍率 1.25倍(季節調整値)      全国 1.16倍(9月)      四国 1.23倍(9月)

### 1. 概況

- ・有効求人倍率(季節調整値)は1.25倍で、前月を0.03ポイント上回った。【100か月連続で1倍台となった】
- ・新規求人倍率(季節調整値)は2.28倍で、前月を0.03ポイント下回った。
- ・有効求人数(原数値)は、前年同月比10.2%増(7か月連続)の15,748人、有効求職者数(原数値)は、前年同月比6.3%減(3か月連続)の12,474人となった。
- ・正社員の有効求人倍率(原数値)は1.05倍で、前年同月を0.21ポイント上回った。

- 県央地域(徳島、小松島出張所、鳴門、吉野川管内) 1.31倍(前年同月1.14倍)
- 県西地域(美馬、三好管内) 1.08倍(前年同月0.93倍)
- 県南地域(阿南、牟岐出張所管内) 1.07倍(前年同月0.75倍)

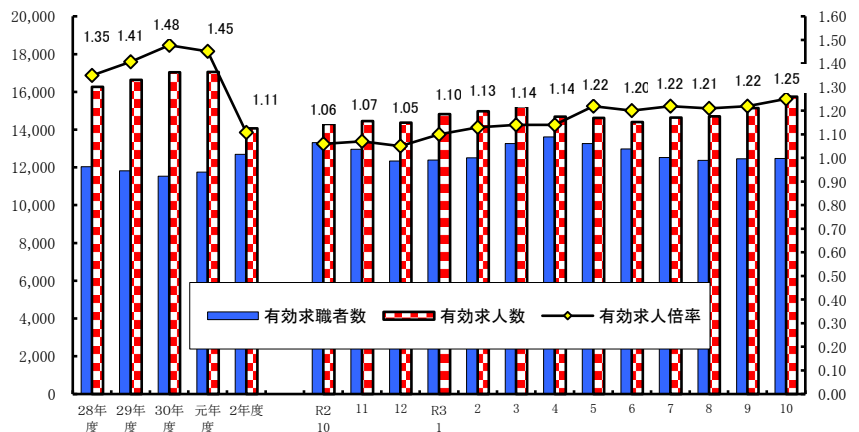
#### <職業別有効求人倍率>

常用フルタイム

職業別	有効求人倍率
計	1.21
管理的職業	1.85
専門・技術的職業	2.75
事務的職業	0.47
販売の職業	1.43
サービスの職業	2.04
保安の職業	9.11
農林漁業の職業	1.13
生産工程の職業	1.41
輸送・機械運転の職業	1.27
建設・採掘の職業	4.81
運搬・清掃・包装等の職業	0.46

(参考:福祉関連職業合計 3.52)

#### <有効求人倍率の推移(季節調整値)>



令和2年12月以前の数値は新季節指数により改訂されている。  
(季節調整法はセンサス局法Ⅱ(X-12-ARIMA)による。)

(注)ハローワークインターネットサービスの機能拡充に伴い、令和3年9月以降の数値には、ハローワークに来所せず、オンライン上で求職登録した求職者数や、求職者がハローワークインターネットサービスの求人に直接応募した就職件数等が含まれている。

## 2. 新規求人の動き

- ・新規求人数(原数値)は、前年同月比では7.7%増(8か月連続)の5,862人となった。
- ・新規求人数に占める正社員求人の割合は48.7%となり、前年同月を3.1ポイント上回った。
- ・新規求人数(パートを含む)を産業分類(大分類)で見ると、前年同月比で増加したものは、医療・福祉12.5%(217人)、サービス業27.1%(173人)、製造業32.5%(109人)、農、林、漁業103.5%(89人)で、減少したものは、公務・その他▲63.0%(116人)、運輸業、郵便業▲24.2%(109人)などである。

## 3. 新規求職の動き

- ・新規求職者数(原数値)は、前年同月比7.2%減(2か月連続)の2,444人となった。
- ・新規常用求職者は前年同月比で6.9%減の2,434人、パート求職者は同9.0%減の877人となった。
- ・新規常用求職者(パートを除く)の求職理由別状況をみると、前年同月比で在職者は5.9%減(4か月連続)、事業主都合離職者13.2%減(2か月連続)、定年到達者30.0%減(3か月ぶり)、自己都合離職者2.8%増(3か月連続)、無業者27.5%減(2か月ぶり)となった。

<年齢別新規常用求職者(パートを除く)>

年齢別	求職者数	前年同月比
計	1,565	▲ 5.9%
24歳以下	202	▲ 9.0%
25～34	401	▲ 4.3%
35～44	329	▲ 2.1%
45～54	317	▲ 11.7%
55～59	133	▲ 7.0%
60～64	91	1.1%
65歳以上	92	▲ 3.2%

<求職理由別新規常用求職者(パートを除く)>

求職理由別	求職者数	構成比	前年同月比
計	1,565	-	▲ 5.9%
在職者	466	29.8%	▲ 5.9%
離職者	996	63.6%	▲ 3.0%
事業主都合	256	16.4%	▲ 13.2%
定年到達者	14	0.9%	▲ 30.0%
自己都合	704	45.0%	2.8%
自営・その他	18	1.2%	▲ 14.3%
無業者	103	6.6%	▲ 27.5%

## 4. 就職の動き

- ・就職件数は前年同月比1.1%減の971件となった。
- ・就職率は前年同月比2.4ポイント増の39.7%となった。

## 5. 雇用保険の動き

- ・雇用保険被保険者数は200,283人で前年同月比0.02%減少し、資格取得者数は2,151人(同3.0%減)、資格喪失者数は2,609人(同23.2%減)となった。
- ・受給資格決定件数は663件(※速報値)(前年同月790件)で、前年同月比16.1%減(2か月連続)となった。
- ・受給者実人員は2,481人(前年同月3,083人)で、前年同月比19.5%減(4か月連続)となった。

<年齢別雇用保険受給者実人員>

年齢別	実人員	前年同月比
計	2,481	▲ 19.5%
29歳以下	383	▲ 13.2%
30歳～44歳	624	▲ 21.8%
45歳～59歳	862	▲ 22.9%
60歳以上	612	▲ 15.7%

<産業別雇用保険資格喪失者>

産業別	資格喪失者数	うち事業主都合	事業主都合割合
産業計	2,609	173	6.6%
建設業	174	17	9.8%
製造業	351	33	9.4%
運輸、郵便業	125	16	12.8%
卸売、小売業	315	25	7.9%
医療、福祉	545	25	4.6%
サービス業	392	16	4.1%

## 6. 県内の雇用失業情勢

雇用失業情勢は、求人が求職を上回って推移しており、求人に底堅さが見られるものの、求職者が高水準にあり、新型コロナウイルス感染症が雇用に与える影響に、引き続き注意する必要がある。

このような状況の中、求人・求職者のニーズや状況に応じた的確な職業紹介及び求職者支援訓練等への誘導、さらに担当者制による積極的な個別支援などきめ細かな就職支援を図っていく。

I 職業紹介の状況

項目 年月		労働市場											
		1. 一般労働者 { 日雇・学卒 ( 中学、高校 ) を除く全数 }											
		求職		求人		就職	充足	求人倍率				就職率	充足率
		① 新求 件 数 (件)	② 有効 求職 者 数 (人)	③ 新規 求人数 (人)	④ 有効 求人数 (人)	⑤ 就職 件数 (件)	⑥ 充足 数 (人)	⑦ 有効 ④/② (倍) 季節 調整 値 (倍)		⑧ 新規 ③/① (倍) 季節 調整 値 (倍)		新規 ⑤/① ×100 (%)	充足率 ⑥/③ ×100 (%)
徳島県	平成29年度平均	2,756	11,819	5,998	16,634	1,206	1,137	1.41	-	2.18	-	43.8	19.0
	平成30年度平均	2,646	11,531	6,086	17,037	1,116	1,049	1.48	-	2.30	-	42.2	17.2
	令和元年度平均	2,600	11,745	5,962	17,048	1,070	1,015	1.45	-	2.29	-	41.2	17.0
	令和2年度平均	2,525	12,689	5,044	14,063	955	914	1.11	-	2.00	-	37.8	18.1
	前年度対比	▲ 2.9	8.0	▲ 15.4	▲ 17.5	▲ 10.7	▲ 10.0	ポ▲ 0.34	-	ポ▲ 0.29	-	ポ▲ 3.4	ポ▲ 1.1
	令和2年 10月	2,634	13,315	5,445	14,296	982	931	1.07	1.06	2.07	1.97	37.3	17.1
	11月	2,093	12,968	4,611	14,459	906	868	1.11	1.07	2.20	2.00	43.3	18.8
	12月	1,891	12,341	5,493	14,371	875	848	1.16	1.05	2.90	2.12	46.3	15.4
	令和3年 1月	2,656	12,388	5,523	14,816	804	755	1.20	1.10	2.08	1.94	30.3	13.7
	2月	2,499	12,506	4,950	14,968	941	898	1.20	1.13	1.98	2.13	37.7	18.1
	3月	2,814	13,260	5,966	15,234	1,306	1,300	1.15	1.14	2.12	2.20	46.4	21.8
	4月	3,377	13,613	5,212	14,688	1,164	1,107	1.08	1.14	1.54	2.01	34.5	21.2
	5月	2,407	13,270	4,676	14,622	996	946	1.10	1.22	1.94	2.28	41.4	20.2
	6月	2,436	12,969	5,557	14,399	1,030	978	1.11	1.20	2.28	2.20	42.3	17.6
	7月	2,322	12,527	5,264	14,635	892	840	1.17	1.22	2.27	2.27	38.4	16.0
8月	2,156	12,373	4,873	14,708	792	752	1.19	1.21	2.26	2.25	36.7	15.4	
9月	2,504	12,453	5,876	15,138	918	865	1.22	1.22	2.35	2.31	36.7	14.7	
10月	2,444	12,474	5,862	15,748	971	905	1.26	1.25	2.40	2.28	39.7	15.4	
対前月比 (%)	-	-	-	-	-	-	-	ポ0.03	-	ポ▲0.03	-	-	-
対前年同月比 (%)	▲ 7.2	▲ 6.3	7.7	10.2	▲ 1.1	▲ 2.8	ポ0.19	-	ポ0.33	-	ポ▲ 2.4	ポ▲ 1.7	
安定所別 (10月)	徳島	1,085	5,666	3,054	8,274	389	431	1.46	-	2.81	-	35.9	14.1
	小松島出張所	140	731	387	991	63	58	1.36	-	2.76	-	45.0	15.0
	三好	102	603	301	747	44	29	1.24	-	2.95	-	43.1	9.6
	美馬	170	760	278	719	80	60	0.95	-	1.64	-	47.1	21.6
	阿南	185	1,030	432	1,094	90	69	1.06	-	2.34	-	48.6	16.0
	牟岐出張所	55	274	89	302	19	16	1.10	-	1.62	-	34.5	18.0
	吉野川 鳴門	286 421	1,226 2,184	362 959	1,028 2,593	108 178	62 180	0.84 1.19	- -	1.27 2.28	- -	37.8 42.3	17.1 18.8
全国	令和2年 9月	千件 369	千人 1,942	千人 758	千人 2,009	千件 103	千人 103	1.03	1.04	2.06	1.97	27.8	13.5
	10月	401	1,988	789	2,097	110	110	1.06	1.04	1.97	1.84	27.4	13.9
	11月	322	1,936	709	2,116	98	98	1.09	1.05	2.20	2.04	30.6	13.9
	12月	301	1,850	722	2,095	92	92	1.13	1.05	2.40	2.11	30.4	12.7
	令和3年 1月	392	1,841	786	2,112	82	82	1.15	1.10	2.00	2.03	20.9	10.4
	2月	397	1,889	766	2,170	104	104	1.15	1.09	1.93	1.88	26.2	13.6
	3月	455	1,995	829	2,244	154	154	1.12	1.10	1.82	1.99	33.8	18.5
	4月	537	2,091	756	2,167	123	123	1.04	1.09	1.41	1.82	22.9	16.3
	5月	354	2,047	686	2,098	104	104	1.02	1.09	1.94	2.09	29.4	15.2
	6月	373	1,996	797	2,119	112	112	1.06	1.13	2.13	2.08	30.0	14.0
	7月	359	1,916	758	2,121	97	97	1.11	1.15	2.11	1.98	27.0	12.8
	8月	354	1,918	729	2,158	88	88	1.12	1.14	2.06	1.97	25.0	12.1
	9月	368	1,929	808	2,202	101	101	1.14	1.16	2.19	2.10	27.5	12.5

労働市場														
2. 1.のうち中高年齢者(45才以上) (パートを除く)				3. 1.のうち パート					4. 正社員 (パートを除く常用)					
⑩ 新規 求職 件数 (件)	⑪ 有効 求職 者数 (人)	⑫ ⑩のうち 55才以 上の者 (人)	⑬ 就職 件数 (件)	⑭ 新規 求職 件数 (件)	⑮ 有効 求職 者数 (人)	⑯ 新規 求人数 (人)	⑰ 有効 求人数 (人)	⑱ 就職 件数 (件)	新規 求人数 (人)	有効 求人数 (人)	就職 件数 (件)	フルタイム 有効 求職者数 (人)	有効 求人 倍率 (倍)	充足率 (%)
657	3,107	1,591	240	912	4,088	2,449	6,811	479	2,709	7,544	537	7,704	0.98	19.0
655	3,016	1,592	244	889	4,129	2,453	6,792	446	2,777	7,920	502	7,379	1.07	17.1
673	3,191	1,693	243	916	4,384	2,417	6,862	442	2,820	8,132	484	7,340	1.11	16.6
673	3,561	1,898	218	918	4,887	1,994	5,474	419	2,456	6,988	417	7,754	0.90	16.6
0.0	11.6	12.1	▲ 10.3	0.2	11.5	▲ 17.5	▲ 20.2	▲ 5.2	▲ 12.9	▲ 14.1	▲ 13.8	5.6	ポ▲ 0.21	ポ 0.0
690	3,735	1,976	227	964	5,112	2,408	5,855	435	2,481	6,899	424	8,183	0.84	16.8
504	3,603	1,903	186	760	5,056	1,826	5,873	447	2,213	7,016	371	7,884	0.89	16.6
501	3,413	1,797	186	657	4,811	1,990	5,519	379	2,814	7,167	426	7,515	0.95	14.8
742	3,487	1,853	183	950	4,799	2,210	5,602	335	2,626	7,402	380	7,452	0.99	14.0
650	3,528	1,863	188	901	4,860	2,085	5,784	414	2,241	7,412	413	7,626	0.97	18.3
711	3,788	2,016	277	1,038	5,096	2,372	6,002	597	2,937	7,526	518	8,025	0.94	17.6
849	3,731	2,053	244	1,452	5,517	2,137	5,755	574	2,536	7,361	464	8,079	0.91	17.7
608	3,562	1,943	185	946	5,466	1,754	5,564	494	2,332	7,391	398	7,785	0.95	17.1
634	3,527	1,886	227	860	5,310	2,088	5,388	501	2,884	7,454	424	7,632	0.98	14.3
632	3,443	1,834	194	801	4,987	1,957	5,355	396	2,732	7,658	388	7,491	1.02	13.6
615	3,399	1,782	187	716	4,846	1,839	5,376	335	2,355	7,597	369	7,493	1.01	15.2
719	3,473	1,800	203	898	4,872	2,168	5,618	424	3,096	7,788	389	7,537	1.03	12.2
635	3,462	1,781	231	877	4,856	2,317	5,911	417	2,852	7,999	454	7,605	1.05	15.0
-	-	-	-	-	-	-	-	-	-	-	-	-	-	-
▲ 8.0	▲ 7.3	▲ 9.9	1.8	▲ 9.0	▲ 5.0	▲ 3.8	1.0	▲ 4.1	15.0	15.9	7.1	▲ 7.1	ポ0.21	ポ▲ 1.8
277	1,574	823	87	374	2,090	1,111	3,099	168	1,477	4,103	182	3,572	1.15	15.0
43	216	118	17	46	291	179	398	26	182	538	32	440	1.22	14.8
27	149	82	12	38	271	115	251	17	151	411	20	332	1.24	8.6
40	191	83	20	62	341	85	240	33	183	450	42	419	1.07	19.7
50	301	165	19	68	407	193	400	43	210	541	42	620	0.87	16.2
13	78	53	2	24	116	41	125	9	30	108	5	155	0.70	13.3
84	326	157	27	101	489	172	411	39	166	518	55	737	0.70	15.7
101	627	300	47	164	851	421	987	82	453	1,330	76	1,330	1.00	15.0
千件	千人	千人	千件	千件	千人	千人	千人	千件	千人	千人	千件	千人		
103	568	280	24	131	693	290	765	47	358	970	43	1,243	0.78	11.9
114	581	288	27	144	719	311	802	50	368	1,007	45	1,264	0.80	12.3
94	569	285	24	109	704	284	816	45	330	1,013	41	1,223	0.83	12.5
101	559	284	22	92	664	272	801	41	343	1,005	38	1,162	0.86	11.2
123	567	289	21	129	652	307	805	36	365	1,011	36	1,160	0.87	9.8
120	588	302	24	140	671	310	671	49	349	1,028	41	1,184	0.87	11.8
134	611	313	35	161	721	331	869	77	379	1,061	54	1,249	0.85	14.1
153	624	325	29	219	794	290	825	59	360	1,044	48	1,284	0.81	13.4
97	600	314	24	135	787	262	788	49	328	1,018	41	1,246	0.82	12.6
106	582	303	26	134	771	298	785	53	382	1,035	45	1,215	0.85	11.8
105	563	287	24	126	721	283	779	44	363	1,039	41	1,187	0.88	11.3
102	564	286	22	123	716	277	793	38	348	1,055	39	1,195	0.88	11.2
103	564	286	25	133	723	299	811	45	389	1,072	43	1,200	0.89	11.0

項目 年月		労働市場										※ 今月の動き ※ ○ 10月の新規求人数は、5,862人で対前年同月比7.7%の増加となった。 これをパートを含む主な産業分類(大分類)についてみると、前年同月比で増加したものは、医療、福祉12.5%(217人)、サービス業27.1%(173人)、製造業32.5%(109人)、農、林、漁業103.5%(89人)で、減少したものは、公務・その他▲63.0%(116人)、運輸業、郵便業▲24.2%(109人)などである。 また、パートタイム求人は2,317人で、対前年同月比3.8%減少となった。 ○ 新規求職者2,444人で、対前年同月比は7.2%減少となった。 受給資格決定件数は663件(※速報値)で前年同月比16.08%減少、受給者実人員は2,481人で同19.53%減少した。 ○ 有効求人倍率(季節調整値)は、1.25倍で前月を0.03ポイント上回った。  新季節指数による改訂 完全失業率及び求人倍率(季節調整値)は全数に係る数値で、令和2年12月以前の数値は新季節指数により改訂されている。			
		1. のうち 5. 常用 { 日雇・学卒(中学、高校)を除く全数 }													
		求職		求人		就職	充足	求人倍率		就職率	充足率				
		① 新規 求職 件 (件)	② 有効 求職 者 数 (人)	③ 新規 求人 数 (人)	④ 有効 求人 数 (人)	⑤ 就職 件 数 (件)	⑥ 充足 数 (人)	⑦ 有効 ④/② (倍)	⑧ 新規 ③/① (倍)	新規 ⑤/① ×100 (%)	⑥/③ ×100 (%)				
徳島	平成29年度平均	2,741	11,773	5,610	15,600	1,106	1,053	1.33	2.05	40.4	18.8	○ 10月の新規求人数は、5,862人で対前年同月比7.7%の増加となった。 これをパートを含む主な産業分類(大分類)についてみると、前年同月比で増加したものは、医療、福祉12.5%(217人)、サービス業27.1%(173人)、製造業32.5%(109人)、農、林、漁業103.5%(89人)で、減少したものは、公務・その他▲63.0%(116人)、運輸業、郵便業▲24.2%(109人)などである。 また、パートタイム求人は2,317人で、対前年同月比3.8%減少となった。 ○ 新規求職者2,444人で、対前年同月比は7.2%減少となった。 受給資格決定件数は663件(※速報値)で前年同月比16.08%減少、受給者実人員は2,481人で同19.53%減少した。 ○ 有効求人倍率(季節調整値)は、1.25倍で前月を0.03ポイント上回った。  新季節指数による改訂 完全失業率及び求人倍率(季節調整値)は全数に係る数値で、令和2年12月以前の数値は新季節指数により改訂されている。			
	平成30年度平均	2,635	11,493	5,731	16,126	1,031	975	1.40	2.17	39.1	17.0				
	令和元年度平均	2,588	11,702	5,629	16,218	1,000	952	1.39	2.18	38.6	16.9				
	令和2年度平均	2,494	12,600	4,556	12,819	864	828	1.02	1.83	34.6	18.2				
	前年度対比	▲3.6	7.7	▲19.1	▲21.0	▲13.6	▲13.0	ポ▲0.37	ポ▲0.35	ポ▲4.0	ポ1.3				
	令和2年10月	2,615	13,256	4,683	12,924	903	861	0.97	1.79	34.5	18.4				
	11月	2,085	12,905	4,140	12,981	798	761	1.01	1.99	38.3	18.4				
	12月	1,875	12,287	4,852	12,879	751	720	1.05	2.59	40.1	14.8				
	令和3年1月	2,516	12,213	4,836	13,224	692	646	1.08	1.92	27.5	13.4				
	2月	2,490	12,450	4,369	13,286	821	796	1.07	1.75	33.0	18.2				
島	3月	2,799	13,087	5,330	13,568	1,197	1,201	1.04	1.90	42.8	22.5				
	4月	3,359	13,562	4,769	13,270	1,039	997	0.98	1.42	30.9	20.9				
	5月	2,392	13,215	4,231	13,338	911	874	1.01	1.77	38.1	20.7				
	6月	2,414	12,909	5,003	13,157	936	895	1.02	2.07	38.8	17.9				
	7月	2,288	12,452	4,910	13,477	805	752	1.08	2.15	35.2	15.3				
	8月	2,145	12,315	4,554	13,649	742	702	1.11	2.12	34.6	15.4				
	9月	2,480	12,375	5,424	14,106	835	790	1.14	2.19	33.7	14.6				
	10月	2,434	12,432	5,288	14,490	899	841	1.17	2.17	36.9	15.9				
	対前年同月比(%)	▲6.9	▲6.2	12.9	12.1	▲0.4	▲2.3	ポ0.20	ポ0.38	ポ2.4	ポ▲2.5				
	安徳島	1,083	5,650	2,660	7,407	353	404	1.31	2.46	32.6	15.2	有効求人倍率(季節調整値) 徳島 10月 1.25倍 全国 9月 1.16倍 労働力調査関係 資料出所:総務省統計局 完全失業者数 完全失業率 季節調整値			
小松島出張所		139	730	374	970	60	53	1.33	2.69	43.2	14.2				
三好		100	601	292	727	44	29	1.21	2.92	44.0	9.9				
美馬		170	759	264	694	73	55	0.91	1.55	42.9	20.8				
阿南		184	1,025	417	1,066	81	64	1.04	2.27	44.0	15.3				
牟岐出張所		55	269	84	295	16	14	1.10	1.53	29.1	16.7				
吉野川		284	1,224	337	991	103	61	0.81	1.19	36.3	18.1				
鳴門		419	2,174	860	2,340	169	161	1.08	2.05	40.3	18.7				
令和2年9月		千件	千人	千人	千人	千件	千人						万人	%	%
10月		367	1,931	687	1,841	95	95	0.95	1.87	25.9	13.8		210	3.0	3.0
11月	398	1,978	714	1,912	101	101	0.97	1.79	25.4	14.2	215	3.1	3.1		
12月	314	1,922	631	1,914	89	89	1.00	2.01	28.5	14.2	195	2.8	3.0		
令和3年1月	281	1,821	630	1,874	79	79	1.03	2.24	28.3	12.6	194	2.8	3.0		
2月	377	1,807	693	1,879	70	70	1.04	1.84	18.6	10.1	197	2.9	2.9		
3月	390	1,850	687	1,933	93	93	1.04	1.76	23.9	13.6	194	2.8	2.9		
4月	445	1,966	744	2,010	141	141	1.02	1.67	31.6	18.9	188	2.7	2.6		
5月	531	2,072	691	1,964	113	113	0.95	1.30	21.4	16.4	209	3.0	2.8		
6月	350	2,028	624	1,912	95	95	0.94	1.78	27.3	15.3	211	3.1	3.0		
7月	369	1,981	718	1,930	102	102	0.97	1.94	27.6	14.2	206	3.0	2.9		
8月	355	1,902	690	1,934	89	89	1.02	1.95	25.0	12.8	191	2.8	2.8		
9月	351	1,906	663	1,968	82	82	1.03	1.89	23.2	12.3	193	2.8	2.8		
10月	366	1,918	731	2,007	93	93	1.05	2.00	25.4	12.7	192	2.8	2.8		

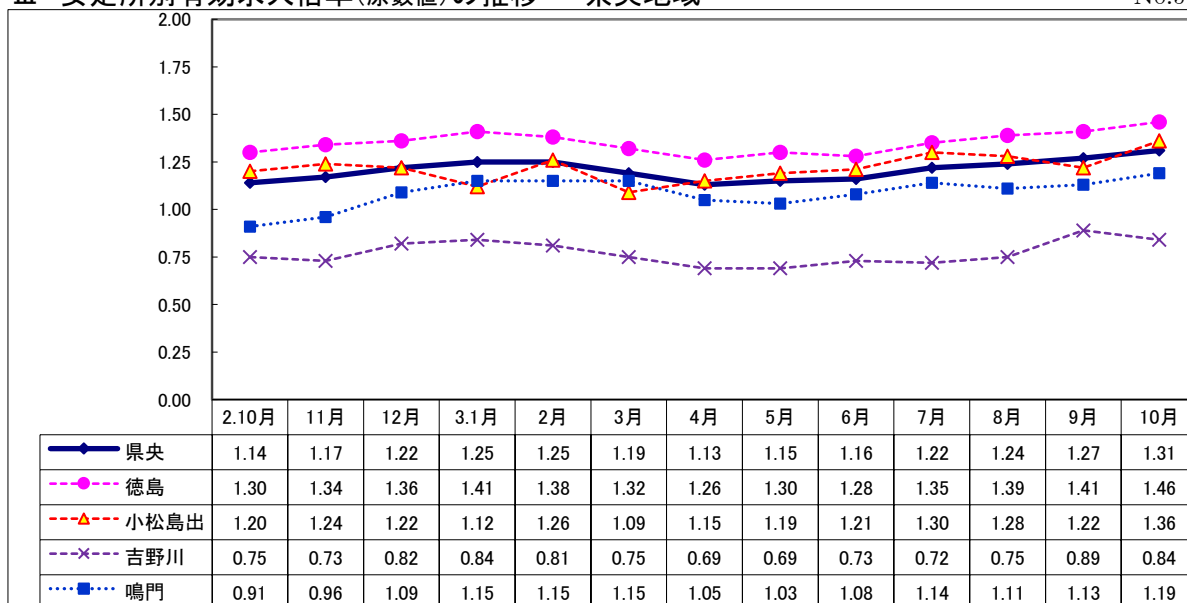
## Ⅱ 産業別・規模別 新規求人の状況

No.4

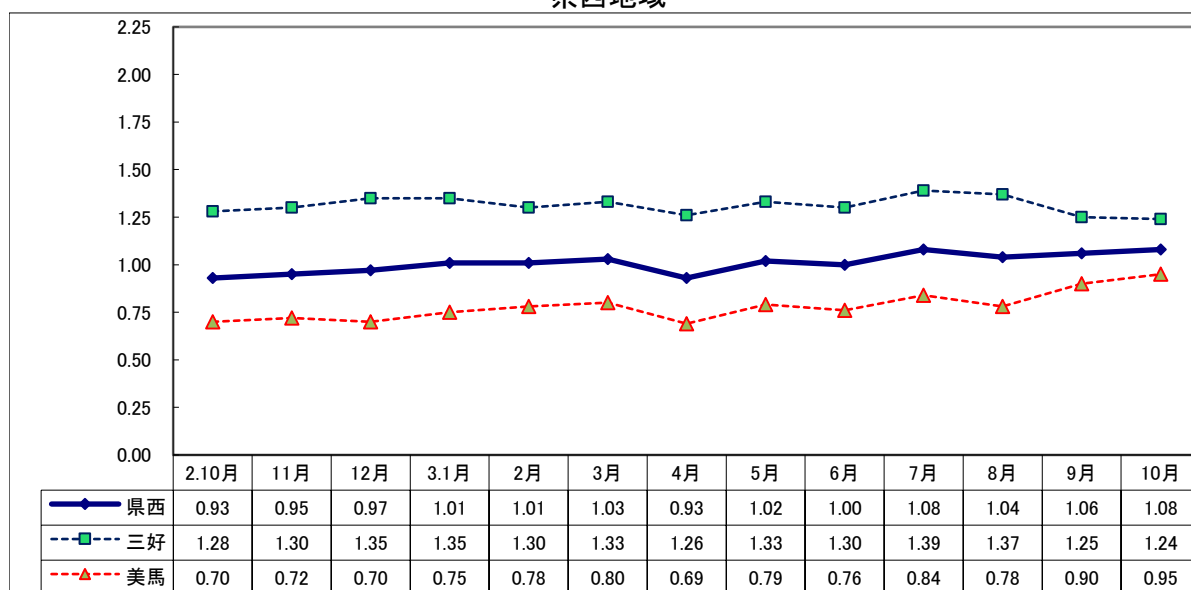
項 目  産 業 ・ 規 模	一般(日雇・学卒を除く)			パートタイムを除く			パートタイム		
	3年 10月 (人)	前年比 (%)	2年 10月 (人)	3年 10月 (人)	前年比 (%)	2年 10月 (人)	3年 10月 (人)	前年比 (%)	2年 10月 (人)
A, B 農, 林, 漁業 (01~04)	175	103.5	86	56	51.4	37	119	142.9	49
C 鉱業, 採石業, 砂利採取業 (05)	5	0.0	5	5	66.7	3	0	—	2
D 建設業 (06~08)	506	8.4	467	481	8.8	442	25	0.0	25
E 製造業 (09~32)	444	32.5	335	300	35.1	222	144	27.4	113
09 食料品製造業	157	23.6	127	72	60.0	45	85	3.7	82
10 飲料・たばこ・飼料製造業	5	▲ 16.7	6	3	▲ 25.0	4	2	0.0	2
11 繊維工業	21	▲ 4.5	22	16	▲ 15.8	19	5	66.7	3
12 木材・木製品製造業	21	▲ 27.6	29	19	▲ 26.9	26	2	▲ 33.3	3
13 家具・装備品製造業	21	50.0	14	21	110.0	10	0	—	4
14 パルプ・紙・紙加工品製造業	10	▲ 28.6	14	5	▲ 64.3	14	5	—	0
15 印刷・同関連業	15	200.0	5	5	66.7	3	10	400.0	2
16 化学工業	42	82.6	23	30	76.5	17	12	100.0	6
17 石油製品・石炭製品製造業	0	—	0	0	—	0	0	—	0
18 プラスチック製品製造業	2	▲ 80.0	10	2	▲ 75.0	8	0	—	2
19 ゴム製品製造業	6	100.0	3	5	150.0	2	1	0.0	1
21 窯業・土石製品製造業	20	150.0	8	20	185.7	7	0	—	1
22 鉄鋼業	1	—	0	0	—	0	1	—	0
23 非鉄金属製造業	0	—	0	0	—	0	0	—	0
24 金属製品製造業	39	77.3	22	38	81.0	21	1	0.0	1
25 はん用機械器具製造業	2	100.0	1	1	0.0	1	1	—	0
26 生産用機械器具製造業	23	228.6	7	19	171.4	7	4	—	0
27 業務用機械器具製造業	3	▲ 25.0	4	3	▲ 25.0	4	0	—	0
28 電子部品・デバイス・電子回路製造業	22	175.0	8	19	137.5	8	3	—	0
29 電気機械器具製造業	8	▲ 33.3	12	5	▲ 58.3	12	3	—	0
30 情報通信機械器具製造業	1	—	0	0	—	0	1	—	0
31 輸送用機械器具製造業	20	33.3	15	15	50.0	10	5	0.0	5
20,32 その他の製造業	5	0.0	5	2	▲ 50.0	4	3	200.0	1
F 電気・ガス・熱供給・水道業 (33~36)	11	22.2	9	10	25.0	8	1	0.0	1
G 情報通信業 (37~41)	37	▲ 14.0	43	31	▲ 16.2	37	6	0.0	6
H 運輸業, 郵便業 (42~49)	342	▲ 24.2	451	184	15.7	159	158	▲ 45.9	292
I 卸売業, 小売業 (50~61)	650	▲ 3.3	672	332	8.1	307	318	▲ 12.9	365
J 金融業, 保険業 (62~67)	71	54.3	46	46	130.0	20	25	▲ 3.8	26
K 不動産業, 物品賃貸業 (68~70)	59	3.5	57	45	18.4	38	14	▲ 26.3	19
L 学術研究, 専門・技術サービス業 (71~74)	117	27.2	92	79	8.2	73	38	100.0	19
M 宿泊業, 飲食サービス業 (75~77)	311	▲ 2.2	318	84	27.3	66	227	▲ 9.9	252
N 生活関連サービス業, 娯楽業 (78~80)	139	▲ 18.2	170	77	▲ 15.4	91	62	▲ 21.5	79
O 教育, 学習支援業 (81,82)	111	11.0	100	67	15.5	58	44	4.8	42
P 医療, 福祉 (83~85)	1,948	12.5	1,731	1,199	11.1	1,079	749	14.9	652
Q 複合サービス事業 (86, 87)	57	39.0	41	25	▲ 13.8	29	32	166.7	12
R サービス業 (88~96)	811	27.1	638	489	47.3	332	322	5.2	306
S, T 公務・その他 (97,98,99)	68	▲ 63.0	184	35	▲ 2.8	36	33	▲ 77.7	148
	5,862	7.7	5,445	3,545	16.7	3,037	2,317	▲ 3.8	2,408
規 模 別									
29人以下	3,542	10.2	3,213	2,041	8.6	1,879	1,501	12.5	1,334
30 ~ 99人	1,524	16.6	1,307	970	36.8	709	554	▲ 7.4	598
100 ~ 299人	520	▲ 8.3	567	361	5.6	342	159	▲ 29.3	225
300 ~ 499人	94	80.8	52	62	138.5	26	32	23.1	26
500 ~ 999人	105	▲ 58.2	251	64	25.5	51	41	▲ 79.5	200
1,000人以上	77	40.0	55	47	56.7	30	30	20.0	25

Ⅲ 安定所別有効求人倍率(原数値)の推移 県央地域

No.5



県西地域



県南地域

