



令和3年10月27日(水)
午後 1:30 解禁

令和3年10月27日

【照会先】

徳島労働局職業安定部職業安定課

課長 補佐 森野和人

課長 補佐 佐藤雅彦

地方労働市場情報官 本間美保

(電話) 088-611-5383

報道関係者 各位

職業安定業務統計速報(令和3年9月分)について

徳島県の有効求人倍率 1.22倍(季節調整値) 全国 1.14倍(8月) 四国 1.24倍(8月)

1. 概況

- ・有効求人倍率(季節調整値)は1.22倍で、前月を0.01ポイント上回った
- ・新規求人倍率(季節調整値)は2.31倍で、前月を0.06ポイント上回った。
- ・有効求人数(原数値)は、前年同月比9.6%増(6か月連続)の15,138人、有効求職者数(原数値)は、前年同月比4.2%減(2か月連続)の12,453人となった。
- ・正社員の有効求人倍率(原数値)は1.03倍で、前年同月を0.16ポイント上回った。

- 県央地域(徳島、小松島出張所、鳴門、吉野川管内) 1.27倍(前年同月1.13倍)
- 県西地域(美馬、三好管内) 1.06倍(前年同月0.94倍)
- 県南地域(阿南、牟岐出張所管内) 0.98倍(前年同月0.75倍)

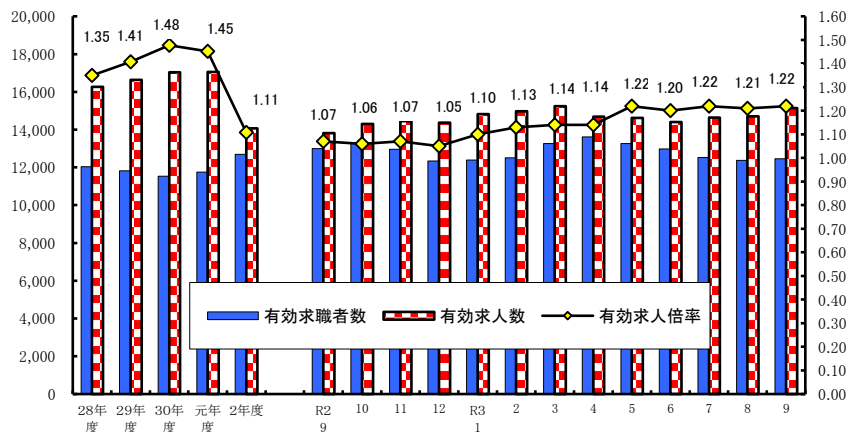
<職業別有効求人倍率>

常用フルタイム

職業別	有効求人倍率
計	1.19
管理的職業	2.08
専門・技術的職業	2.64
事務的職業	0.46
販売の職業	1.45
サービスの職業	1.97
保安の職業	7.73
農林漁業の職業	1.13
生産工程の職業	1.38
輸送・機械運転の職業	1.21
建設・採掘の職業	4.50
運搬・清掃・包装等の職業	0.43

(参考:福祉関連職業合計 3.29)

<有効求人倍率の推移(季節調整値)>



令和2年12月以前の数値は新季節指数により改訂されている。
(季節調整法はセンサス局法Ⅱ(X-12-ARIMA)による。)

(注)ハローワークインターネットサービスの機能拡充に伴い、令和3年9月以降の数値には、ハローワークに来所せず、オンライン上で「求職者マイページ」を開設した求職者数や、ハローワークインターネットサービスで探した求人に直接応募する「オンライン自主応募」による就職件数等が含まれている。

2. 新規求人の動き

- ・新規求人数(原数値)は、前年同月比では5.9%増(7か月連続)の5,876人となった。
- ・新規求人数に占める正社員求人の割合は52.7%となり、前年同月を1.9ポイント上回った。
- ・新規求人数(パートを含む)を産業分類(大分類)で見ると、前年同月比で増加したものは、サービス業37.6%(210人)、医療・福祉9.2%(171人) 学術研究、専門・技術サービス業108.2%(79人)、製造業18.2%(75人)で、減少したものは、卸売業、小売業▲23.9%(185人)、生活関連サービス業、娯楽業▲24.5%(51人)、宿泊業、飲食サービス業▲10.5%(35人)などである。

3. 新規求職の動き

- ・新規求職者数(原数値)は、前年同月比6.9%減(2か月ぶり)の2,504人となった。
- ・新規常用求職者は前年同月比で7.1%減の2,480人、パート求職者は同8.3%減の898人となった。
- ・新規常用求職者(パートを除く)の求職理由別状況をみると、前年同月比で在職者は0.4%減(3か月連続)、事業主都合離職者32.5%減(2か月ぶり)、定年到達者5.6%増(2か月連続)、自己都合離職者1.3%増(2か月連続)、無業者3.1%増(5か月ぶり)となった。

<年齢別新規常用求職者(パートを除く)>

年齢別	求職者数	前年同月比
計	1,593	▲ 6.2%
24歳以下	232	1.8%
25～34	327	▲ 15.7%
35～44	324	▲ 7.4%
45～54	396	4.5%
55～59	107	▲ 33.5%
60～64	116	▲ 4.9%
65歳以上	91	28.2%

<求職理由別新規常用求職者(パートを除く)>

求職理由別	求職者数	構成比	前年同月比
計	1,593	-	▲ 6.2%
在職者	491	30.8%	▲ 0.4%
離職者	971	61.0%	▲ 10.0%
事業主都合	247	15.5%	▲ 32.5%
定年到達者	19	1.2%	5.6%
自己都合	685	43.0%	1.3%
自営・その他	18	1.1%	0.0%
無業者	131	8.2%	3.1%

4. 就職の動き

- ・就職件数は前年同月比4.6%減の918件となった。
- ・就職率は前年同月比0.9ポイント増の36.7%となった。

5. 雇用保険の動き

- ・雇用保険被保険者数は200,766人で前年同月比0.4%減少し、資格取得者数は2,012人(同0.6%増)、資格喪失者数は2,303人(同5.1%減)となった。
- ・受給資格決定件数は668件(※速報値)(前年同月899件)で、前年同月比25.7%減(2か月ぶり)となった。
- ・受給者実人員は2,669人(前年同月3,044人)で、前年同月比12.3%減(3か月連続)となった。

<年齢別雇用保険受給者実人員>

年齢別	実人員	前年同月比
計	2,669	▲ 12.3%
29歳以下	392	▲ 12.3%
30歳～44歳	653	▲ 13.5%
45歳～59歳	901	▲ 16.0%
60歳以上	723	▲ 6.0%

<産業別雇用保険資格喪失者>

産業別	資格喪失者数	うち事業主都合	事業主都合割合
産業計	2,303	164	7.1%
建設業	160	15	9.4%
製造業	364	19	5.2%
運輸、郵便業	125	16	12.8%
卸売、小売業	263	21	8.0%
医療、福祉	529	15	2.8%
サービス業	339	12	3.5%

6. 県内の雇用失業情勢

雇用失業情勢は、求人が求職を上回って推移しており、求人に底堅さが見られるものの、求職者が高水準にあり、新型コロナウイルス感染症が雇用に与える影響に、引き続き注意する必要がある。

このような状況の中、求人・求職者のニーズや状況に応じた的確な職業紹介及び求職者支援訓練等への誘導、さらに担当者制による積極的な個別支援などきめ細かな就職支援を図っていく。

I 職業紹介の状況

項目 年月		労働市場													
		1. 一般労働者 { 日雇・学卒 (中学、高校) を除く全数 }													
		求職		求人		就職	充足	求人倍率				就職率	充足率		
		① 新求 件数 (件)	② 有効 求職 者数 (人)	③ 新規 求人数 (人)	④ 有効 求人数 (人)	⑤ 就職 件数 (件)	⑥ 充足 数 (人)	⑦ 有効 ④/② (倍) 季節 調整 値 (倍)		⑧ 新規 ③/① (倍) 季節 調整 値 (倍)		新規 ⑤/① ×100 (%)	⑥/③ ×100 (%)		
徳島県	平成29年度平均	2,756	11,819	5,998	16,634	1,206	1,137	1.41	-	2.18	-	43.8	19.0		
	平成30年度平均	2,646	11,531	6,086	17,037	1,116	1,049	1.48	-	2.30	-	42.2	17.2		
	令和元年度平均	2,600	11,745	5,962	17,048	1,070	1,015	1.45	-	2.29	-	41.2	17.0		
	令和2年度平均	2,525	12,689	5,044	14,063	955	914	1.11	-	2.00	-	37.8	18.1		
	前年度対比	▲ 2.9	8.0	▲ 15.4	▲ 17.5	▲ 10.7	▲ 10.0	ポ▲ 0.34	-	ポ▲ 0.29	-	ポ▲ 3.4	ポ▲ 1.1		
	令和2年	9月	2,690	12,993	5,550	13,812	962	906	1.06	1.07	2.06	2.03	35.8	16.3	
		10月	2,634	13,315	5,445	14,296	982	931	1.07	1.06	2.07	1.97	37.3	17.1	
		11月	2,093	12,968	4,611	14,459	906	868	1.11	1.07	2.20	2.00	43.3	18.8	
		12月	1,891	12,341	5,493	14,371	875	848	1.16	1.05	2.90	2.12	46.3	15.4	
		令和3年	1月	2,656	12,388	5,523	14,816	804	755	1.20	1.10	2.08	1.94	30.3	13.7
			2月	2,499	12,506	4,950	14,968	941	898	1.20	1.13	1.98	2.13	37.7	18.1
			3月	2,814	13,260	5,966	15,234	1,306	1,300	1.15	1.14	2.12	2.20	46.4	21.8
			4月	3,377	13,613	5,212	14,688	1,164	1,107	1.08	1.14	1.54	2.01	34.5	21.2
			5月	2,407	13,270	4,676	14,622	996	946	1.10	1.22	1.94	2.28	41.4	20.2
	6月		2,436	12,969	5,557	14,399	1,030	978	1.11	1.20	2.28	2.20	42.3	17.6	
	7月		2,322	12,527	5,264	14,635	892	840	1.17	1.22	2.27	2.27	38.4	16.0	
	8月		2,156	12,373	4,873	14,708	792	752	1.19	1.21	2.26	2.25	36.7	15.4	
9月	2,504	12,453	5,876	15,138	918	865	1.22	1.22	2.35	2.31	36.7	14.7			
対前月比 (%)	-	-	-	-	-	-	-	ポ0.01	-	ポ0.06	-	-	-		
対前年同月比 (%)	▲ 6.9	▲ 4.2	5.9	9.6	▲ 4.6	▲ 4.5	ポ0.16	-	ポ0.29	-	ポ0.9	ポ▲ 1.6			
安定所別 (9月)	徳島	1,052	5,584	2,972	7,890	333	378	1.41	-	2.83	-	31.7	12.7		
	小松島出張所	187	758	345	927	60	43	1.22	-	1.84	-	32.1	12.5		
	三好	132	612	304	766	41	37	1.25	-	2.30	-	31.1	12.2		
	美馬	166	746	267	669	85	70	0.90	-	1.61	-	51.2	26.2		
	阿南	173	1,040	354	1,003	88	70	0.96	-	2.05	-	50.9	19.8		
	牟岐出張所	41	277	106	291	23	16	1.05	-	2.59	-	56.1	15.1		
	吉野川	263	1,207	514	1,076	112	74	0.89	-	1.95	-	42.6	14.4		
	鳴門	490	2,229	1,014	2,516	176	177	1.13	-	2.07	-	35.9	17.5		
	全国	令和2年	8月	千件	千人	千人	千人	千件	千人						
9月			341	1,906	662	1,967	90	90	1.03	1.05	1.95	1.83	26.4	13.6	
10月			369	1,942	758	2,009	103	103	1.03	1.04	2.06	1.97	27.8	13.5	
11月			401	1,988	789	2,097	110	110	1.06	1.04	1.97	1.84	27.4	13.9	
12月			322	1,936	709	2,116	98	98	1.09	1.05	2.20	2.04	30.6	13.9	
令和3年		1月	301	1,850	722	2,095	92	92	1.13	1.05	2.40	2.11	30.4	12.7	
		2月	392	1,841	786	2,112	82	82	1.15	1.10	2.00	2.03	20.9	10.4	
		3月	397	1,889	766	2,170	104	104	1.15	1.09	1.93	1.88	26.2	13.6	
		4月	455	1,995	829	2,244	154	154	1.12	1.10	1.82	1.99	33.8	18.5	
		5月	537	2,091	756	2,167	123	123	1.04	1.09	1.41	1.82	22.9	16.3	
		6月	534	2,047	686	2,098	104	104	1.02	1.09	1.94	2.09	29.4	15.2	
		7月	373	1,996	797	2,119	112	112	1.06	1.13	2.13	2.08	30.0	14.0	
		8月	359	1,916	758	2,121	97	97	1.11	1.15	2.11	1.98	27.0	12.8	
		9月	354	1,918	729	2,158	88	88	1.12	1.14	2.06	1.97	25.0	12.1	

労働市場														
2. 1.のうち中高年齢者(45才以上) (パートを除く)				3. 1.のうち パート					4. 正社員 (パートを除く常用)					
⑩ 新規 求職 件数 (件)	⑪ 有効 求職 者数 (人)	⑫ ⑩のうち 55才以 上の者 (人)	⑬ 就職 件数 (件)	⑭ 新規 求職 件数 (件)	⑮ 有効 求職 者数 (人)	⑯ 新規 求人数 (人)	⑰ 有効 求人数 (人)	⑱ 就職 件数 (件)	新規 求人数 (人)	有効 求人数 (人)	就職 件数 (件)	フルタイム 有効 求職者数 (人)	有効 求人 倍率 (倍)	充足率 (%)
657	3,107	1,591	240	912	4,088	2,449	6,811	479	2,709	7,544	537	7,704	0.98	19.0
655	3,016	1,592	244	889	4,129	2,453	6,792	446	2,777	7,920	502	7,379	1.07	17.1
673	3,191	1,693	243	916	4,384	2,417	6,862	442	2,820	8,132	484	7,340	1.11	16.6
673	3,561	1,898	218	918	4,887	1,994	5,474	419	2,456	6,988	417	7,754	0.90	16.6
0.0	11.6	12.1	▲ 10.3	0.2	11.5	▲ 17.5	▲ 20.2	▲ 5.2	▲ 12.9	▲ 14.1	▲ 13.8	5.6	ポ▲ 0.21	ポ 0.0
743	3,727	1,971	248	979	4,914	2,127	5,198	389	2,819	7,012	464	8,031	0.87	16.1
690	3,735	1,976	227	964	5,112	2,408	5,855	435	2,481	6,899	424	8,183	0.84	16.8
504	3,603	1,903	186	760	5,056	1,826	5,873	447	2,213	7,016	371	7,884	0.89	16.6
501	3,413	1,797	186	657	4,811	1,990	5,519	379	2,814	7,167	426	7,515	0.95	14.8
742	3,487	1,853	183	950	4,799	2,210	5,602	335	2,626	7,402	380	7,452	0.99	14.0
650	3,528	1,863	188	901	4,860	2,085	5,784	414	2,241	7,412	413	7,626	0.97	18.3
711	3,788	2,016	277	1,038	5,096	2,372	6,002	597	2,937	7,526	518	8,025	0.94	17.6
849	3,731	2,053	244	1,452	5,517	2,137	5,755	574	2,536	7,361	464	8,079	0.91	17.7
608	3,562	1,943	185	946	5,466	1,754	5,564	494	2,332	7,391	398	7,785	0.95	17.1
634	3,527	1,886	227	860	5,310	2,088	5,388	501	2,884	7,454	424	7,632	0.98	14.3
632	3,443	1,834	194	801	4,987	1,957	5,355	396	2,732	7,658	388	7,491	1.02	13.6
615	3,399	1,782	187	716	4,846	1,839	5,376	335	2,355	7,597	369	7,493	1.01	15.2
719	3,473	1,800	203	898	4,872	2,168	5,618	424	3,096	7,788	389	7,537	1.03	12.2
-	-	-	-	-	-	-	-	-	-	-	-	-	-	-
▲ 3.2	▲ 6.8	▲ 8.7	▲ 18.1	▲ 8.3	▲ 0.9	1.9	8.1	9.0	9.8	11.1	▲ 16.2	▲ 6.2	ポ 0.16	ポ ▲ 3.9
295	1,553	818	73	365	2,064	1,134	2,955	148	1,513	3,968	148	3,515	1.13	12.0
60	223	116	12	71	304	130	357	34	196	519	21	453	1.15	9.2
35	151	76	12	51	283	75	238	20	188	433	12	329	1.32	8.0
49	181	86	22	60	350	83	241	33	173	394	40	396	0.99	19.7
51	314	179	12	62	409	126	360	48	200	510	35	611	0.83	13.0
16	92	62	6	17	115	46	117	13	32	104	6	147	0.71	12.5
60	314	146	27	99	478	179	405	52	267	561	51	729	0.77	11.6
153	645	317	39	173	869	395	945	76	527	1,299	76	1,357	0.96	13.1
千件	千人	千人	千件	千件	千人	千人	千人	千件	千人	千人	千件	千人		
97	558	277	22	115	676	259	752	40	314	953	38	1,222	0.78	12.2
103	568	280	24	131	693	290	765	47	358	970	43	1,243	0.78	11.9
114	581	288	27	144	719	311	802	50	368	1,007	45	1,264	0.80	12.3
94	569	285	24	109	704	284	816	45	330	1,013	41	1,223	0.83	12.5
101	559	284	22	92	664	272	801	41	343	1,005	38	1,162	0.86	11.2
123	567	289	21	129	652	307	805	36	365	1,011	36	1,160	0.87	9.8
120	588	302	24	140	671	310	671	49	349	1,028	41	1,184	0.87	11.8
134	611	313	35	161	721	331	869	77	379	1,061	54	1,249	0.85	14.1
153	624	325	29	219	794	290	825	59	360	1,044	48	1,284	0.81	13.4
97	600	314	24	135	787	262	788	49	328	1,018	41	1,246	0.82	12.6
106	582	303	26	134	771	298	785	53	382	1,035	45	1,215	0.85	11.8
105	563	287	24	126	721	283	779	44	363	1,039	41	1,187	0.88	11.3
102	564	286	22	123	716	277	793	38	348	1,055	39	1,195	0.88	11.2

項目 年月		労働市場										※ 今月の動き ※ ○ 9月の新規求人数は、5,876人で対前年同月比5.9%の増加となった。 これをパートを含む主な産業分類(大分類)についてみると、前年同月比で増加したものは、サービス業37.6%(210人)、医療、福祉9.2%(171人)、学術研究、専門・技術サービス業108.2%(79人)、製造業18.2%(75人)で、減少したものは、卸売業、小売業▲23.9%(185人)、生活関連サービス業、娯楽業▲24.5%(51人)、宿泊業、飲食サービス業▲10.5%(35人)などである。 また、パートタイム求人は2,168人で、対前年同月比1.9%増加となった。 ○ 新規求職者2,504人で、対前年同月比は6.9%減少となった。 受給資格決定件数は668件(※速報値)で前年同月比25.70%減少、受給者実人員は2,669人で同12.32%減少した。 ○ 有効求人倍率(季節調整値)は、1.22倍で前月を0.01ポイント上回った。 新季節指数による改訂 完全失業率及び求人倍率(季節調整値)は全数に係る数値で、令和2年12月以前の数値は新季節指数により改訂されている。		
		1. のうち 5. 常用 { 日雇・学卒(中学、高校)を除く全数 }												
		求職		求人		就職	充足	求人倍率		就職率	充足率			
		① 新規 求職 件 (件)	② 有効 求職 者 数 (人)	③ 新規 求 人 数 (人)	④ 有効 求 人 数 (人)	⑤ 就 職 件 数 (件)	⑥ 充 足 数 (人)	⑦ 有 効 ④/② (倍)	⑧ 新規 ③/① (倍)	新規 ⑤/① ×100 (%)	⑥/③ ×100 (%)			
徳島県	平成29年度平均	2,741	11,773	5,610	15,600	1,106	1,053	1.33	2.05	40.4	18.8	○ 9月の新規求人数は、5,876人で対前年同月比5.9%の増加となった。 これをパートを含む主な産業分類(大分類)についてみると、前年同月比で増加したものは、サービス業37.6%(210人)、医療、福祉9.2%(171人)、学術研究、専門・技術サービス業108.2%(79人)、製造業18.2%(75人)で、減少したものは、卸売業、小売業▲23.9%(185人)、生活関連サービス業、娯楽業▲24.5%(51人)、宿泊業、飲食サービス業▲10.5%(35人)などである。 また、パートタイム求人は2,168人で、対前年同月比1.9%増加となった。 ○ 新規求職者2,504人で、対前年同月比は6.9%減少となった。 受給資格決定件数は668件(※速報値)で前年同月比25.70%減少、受給者実人員は2,669人で同12.32%減少した。 ○ 有効求人倍率(季節調整値)は、1.22倍で前月を0.01ポイント上回った。 新季節指数による改訂 完全失業率及び求人倍率(季節調整値)は全数に係る数値で、令和2年12月以前の数値は新季節指数により改訂されている。		
	平成30年度平均	2,635	11,493	5,731	16,126	1,031	975	1.40	2.17	39.1	17.0			
	令和元年度平均	2,588	11,702	5,629	16,218	1,000	952	1.39	2.18	38.6	16.9			
	令和2年度平均	2,494	12,600	4,556	12,819	864	828	1.02	1.83	34.6	18.2			
	前年度対比	▲3.6	7.7	▲19.1	▲21.0	▲13.6	▲13.0	ポ▲0.37	ポ▲0.35	ポ▲4.0	ポ1.3			
	令和2年 9月	2,669	12,910	5,176	12,919	916	871	1.00	1.94	34.3	16.8			
	10月	2,615	13,256	4,683	12,924	903	861	0.97	1.79	34.5	18.4			
	11月	2,085	12,905	4,140	12,981	798	761	1.01	1.99	38.3	18.4			
	12月	1,875	12,287	4,852	12,879	751	720	1.05	2.59	40.1	14.8			
	令和3年 1月	2,516	12,213	4,836	13,224	692	646	1.08	1.92	27.5	13.4			
2月	2,490	12,450	4,369	13,286	821	796	1.07	1.75	33.0	18.2				
3月	2,799	13,087	5,330	13,568	1,197	1,201	1.04	1.90	42.8	22.5				
4月	3,359	13,562	4,769	13,270	1,039	997	0.98	1.42	30.9	20.9				
5月	2,392	13,215	4,231	13,338	911	874	1.01	1.77	38.1	20.7				
6月	2,414	12,909	5,003	13,157	936	895	1.02	2.07	38.8	17.9				
7月	2,288	12,452	4,910	13,477	805	752	1.08	2.15	35.2	15.3				
8月	2,145	12,315	4,554	13,649	742	702	1.11	2.12	34.6	15.4				
9月	2,480	12,375	5,424	14,106	835	790	1.14	2.19	33.7	14.6				
対前年同月比(%)		▲7.1	▲4.1	4.8	9.2	▲8.8	▲9.3	ポ0.14	ポ0.25	ポ▲0.6	ポ▲2.2			
安定所別(9月)	徳島	1,046	5,564	2,673	7,193	303	348	1.29	2.56	29.0	13.0	有効求人倍率(季節調整値) 徳島 9月 1.22倍 全国 8月 1.14倍 労働力調査関係 資料出所:総務省統計局 完全失業者数 完全失業率 季節調整値		
	小松島出張所	186	756	338	911	54	42	1.21	1.82	29.0	12.4			
	三好	132	612	296	746	38	36	1.22	2.24	28.8	12.2			
	美馬	165	744	253	647	74	65	0.87	1.53	44.8	25.7			
	阿南	165	1,016	342	976	81	66	0.96	2.07	49.1	19.3			
	牟岐出張所	38	258	102	287	22	16	1.11	2.68	57.9	15.7			
	吉野川	263	1,206	498	1,057	102	69	0.88	1.89	38.8	13.9			
	鳴門	485	2,219	922	2,289	161	148	1.03	1.90	33.2	16.1			
	全国	令和2年 8月	千件 338	千人 1,893	千人 608	千人 1,804	千件 84	千人 84	0.95	1.80	24.7		13.8	万人 206
	9月	367	1,931	687	1,841	95	95	0.95	1.87	25.9	13.8	210	3.0	3.0
	10月	398	1,978	714	1,912	101	101	0.97	1.79	25.4	14.2	215	3.1	3.1
	11月	314	1,922	631	1,914	89	89	1.00	2.01	28.5	14.2	195	2.8	3.0
	12月	281	1,821	630	1,874	79	79	1.03	2.24	28.3	12.6	194	2.8	3.0
	令和3年 1月	377	1,807	693	1,879	70	70	1.04	1.84	18.6	10.1	197	2.9	2.9
	2月	390	1,850	687	1,933	93	93	1.04	1.76	23.9	13.6	194	2.8	2.9
	3月	445	1,966	744	2,010	141	141	1.02	1.67	31.6	18.9	188	2.7	2.6
	4月	531	2,072	691	1,964	113	113	0.95	1.30	21.4	16.4	209	3.0	2.8
	5月	350	2,028	624	1,912	95	95	0.94	1.78	27.3	15.3	211	3.1	3.0
	6月	369	1,981	718	1,930	102	102	0.97	1.94	27.6	14.2	206	3.0	2.9
	7月	355	1,902	690	1,934	89	89	1.02	1.95	25.0	12.8	191	2.8	2.8
	8月	351	1,906	663	1,968	82	82	1.03	1.89	23.2	12.3	193	2.8	2.8

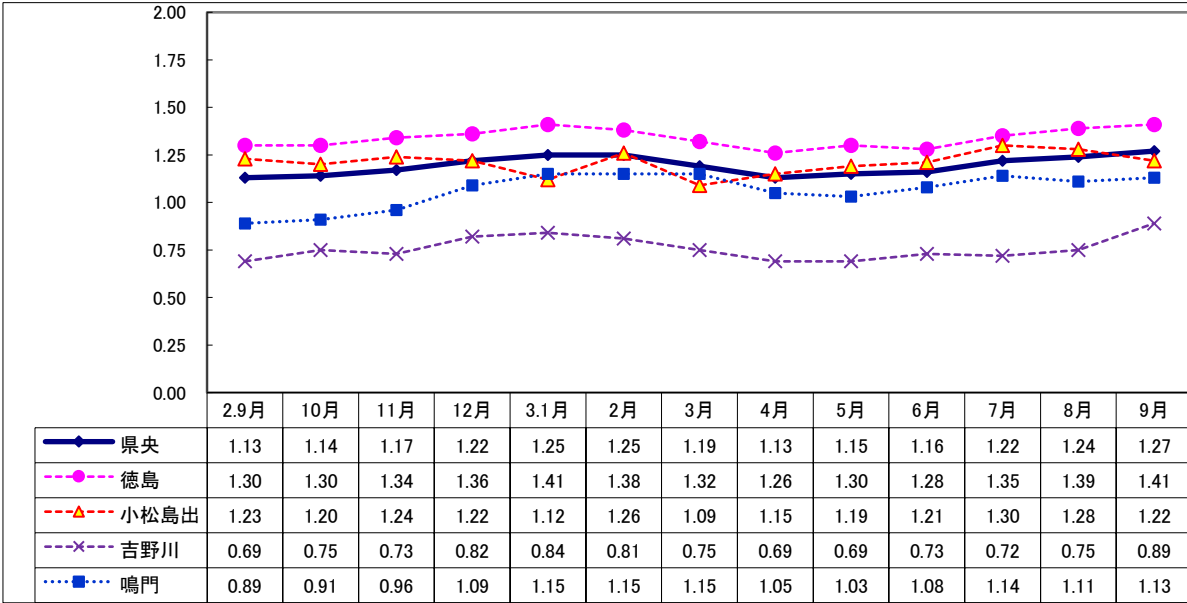
Ⅱ 産業別・規模別 新規求人の状況

No.4

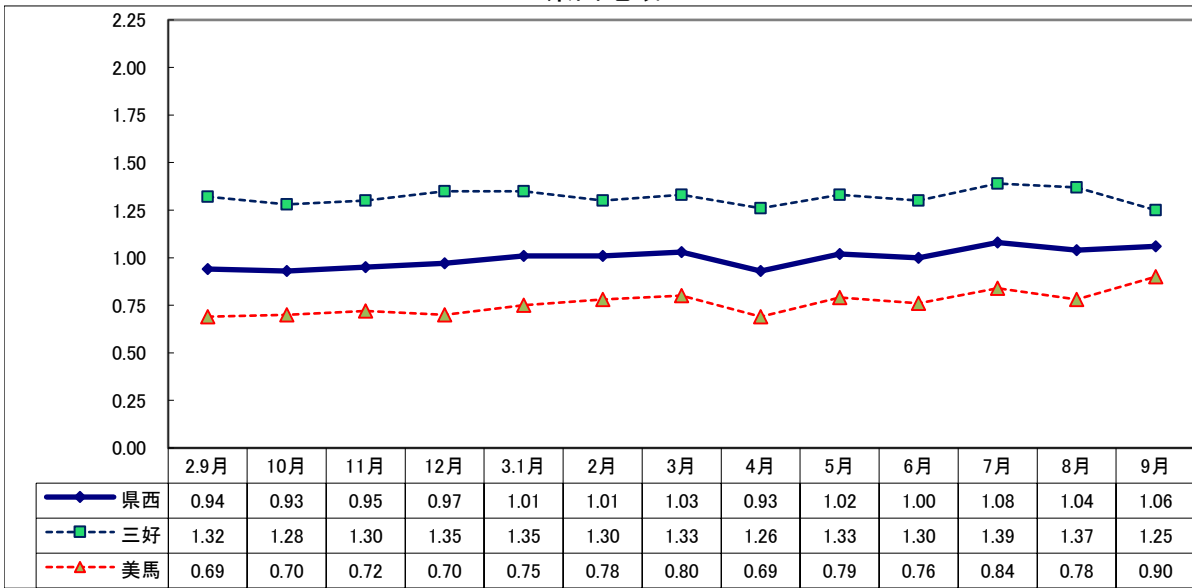
項 目 産 業 ・ 規 模	一般(日雇・学卒を除く)			パートタイムを除く			パートタイム		
	3年 9月 (人)	前年比 (%)	2年 9月 (人)	3年 9月 (人)	前年比 (%)	2年 9月 (人)	3年 9月 (人)	前年比 (%)	2年 9月 (人)
A, B 農, 林, 漁業 (01~04)	145	▲ 12.1	165	39	▲ 29.1	55	106	▲ 3.6	110
C 鉱業, 採石業, 砂利採取業 (05)	2	100.0	1	2	100.0	1	0	—	0
D 建設業 (06~08)	587	13.8	516	567	16.4	487	20	▲ 31.0	29
E 製造業 (09~32)	488	18.2	413	350	23.7	283	138	6.2	130
09 食料品製造業	160	1.9	157	67	▲ 8.2	73	93	10.7	84
10 飲料・たばこ・飼料製造業	8	33.3	6	8	300.0	2	0	—	4
11 繊維工業	22	69.2	13	16	300.0	4	6	▲ 33.3	9
12 木材・木製品製造業	24	14.3	21	24	20.0	20	0	—	1
13 家具・装備品製造業	5	▲ 66.7	15	4	▲ 69.2	13	1	▲ 50.0	2
14 パルプ・紙・紙加工品製造業	23	283.3	6	17	1600.0	1	6	20.0	5
15 印刷・同関連業	7	40.0	5	6	20.0	5	1	—	0
16 化学工業	27	▲ 37.2	43	26	▲ 29.7	37	1	▲ 83.3	6
17 石油製品・石炭製品製造業	0	—	0	0	—	0	0	—	0
18 プラスチック製品製造業	12	300.0	3	11	266.7	3	1	—	0
19 ゴム製品製造業	4	0.0	4	0	—	0	4	0.0	4
21 窯業・土石製品製造業	22	▲ 26.7	30	19	▲ 34.5	29	3	200.0	1
22 鉄鋼業	1	▲ 50.0	2	1	▲ 50.0	2	0	—	0
23 非鉄金属製造業	1	0.0	1	1	0.0	1	0	—	0
24 金属製品製造業	47	9.3	43	38	▲ 2.6	39	9	125.0	4
25 はん用機械器具製造業	12	140.0	5	10	100.0	5	2	—	0
26 生産用機械器具製造業	39	225.0	12	37	208.3	12	2	—	0
27 業務用機械器具製造業	3	▲ 25.0	4	0	—	4	3	—	0
28 電子部品・デバイス・電子回路製造業	4	▲ 55.6	9	4	▲ 50.0	8	0	—	1
29 電気機械器具製造業	25	316.7	6	24	500.0	4	1	▲ 50.0	2
30 情報通信機械器具製造業	0	—	1	0	—	0	0	—	1
31 輸送用機械器具製造業	26	▲ 3.7	27	24	14.3	21	2	▲ 66.7	6
20,32 その他の製造業	16	—	0	13	—	0	3	—	0
F 電気・ガス・熱供給・水道業 (33~36)	6	200.0	2	4	300.0	1	2	100.0	1
G 情報通信業 (37~41)	81	3.8	78	44	▲ 10.2	49	37	27.6	29
H 運輸業, 郵便業 (42~49)	155	0.0	155	119	17.8	101	36	▲ 33.3	54
I 卸売業, 小売業 (50~61)	590	▲ 23.9	775	318	▲ 17.8	387	272	▲ 29.9	388
J 金融業, 保険業 (62~67)	44	▲ 6.4	47	41	7.9	38	3	▲ 66.7	9
K 不動産業, 物品賃貸業 (68~70)	71	24.6	57	49	8.9	45	22	83.3	12
L 学術研究, 専門・技術サービス業 (71~74)	152	108.2	73	122	114.0	57	30	87.5	16
M 宿泊業, 飲食サービス業 (75~77)	297	▲ 10.5	332	86	▲ 11.3	97	211	▲ 10.2	235
N 生活関連サービス業, 娯楽業 (78~80)	157	▲ 24.5	208	88	▲ 32.3	130	69	▲ 11.5	78
O 教育, 学習支援業 (81,82)	118	13.5	104	66	1.5	65	52	33.3	39
P 医療, 福祉 (83~85)	2,039	9.2	1,868	1,243	7.5	1,156	796	11.8	712
Q 複合サービス事業 (86, 87)	73	1.4	72	60	81.8	33	13	▲ 66.7	39
R サービス業 (88~96)	769	37.6	559	464	27.1	365	305	57.2	194
S, T 公務・その他 (97,98,99)	102	▲ 18.4	125	46	▲ 37.0	73	56	7.7	52
	5,876	5.9	5,550	3,708	8.3	3,423	2,168	1.9	2,127
規 模 別									
29人以下	3,584	5.0	3,414	2,132	3.8	2,054	1,452	6.8	1,360
30 ~ 99人	1,520	12.3	1,353	1,015	10.2	921	505	16.9	432
100 ~ 299人	454	▲ 10.3	506	373	25.2	298	81	▲ 61.1	208
300 ~ 499人	120	▲ 16.1	143	80	▲ 5.9	85	40	▲ 31.0	58
500 ~ 999人	159	89.3	84	90	172.7	33	69	35.3	51
1,000人以上	39	▲ 22.0	50	18	▲ 43.8	32	21	16.7	18

Ⅲ 安定所別有効求人倍率(原数値)の推移 県央地域

No.5



県西地域



県南地域

