



令和3年8月27日(金)
午後 2:00 解禁

令和3年8月27日

【照会先】

徳島労働局職業安定部職業安定課

課長 補佐 森野 和人

森野 雅行

地方労働市場情報官 本間 美保

(電話) 088-611-5383

報道関係者 各位

職業安定業務統計速報(令和3年7月分)について

徳島県の有効求人倍率 1.22倍(季節調整値)
全国 1.13倍(6月)
四国 1.26倍(6月)

1. 概況

- ・有効求人倍率(季節調整値)は1.22倍で、前月を0.02ポイント上回った
- ・新規求人倍率(季節調整値)は2.27倍で、前月を0.07ポイント上回った。
- ・有効求人数(原数値)は、前年同月比9.9%増(4か月連続)の14,635人、有効求職者数(原数値)は、前年同月比0.7%増(14か月連続)の12,527人となった。
- ・正社員の有効求人倍率(原数値)は1.02倍で、前年同月を0.13ポイント上回った。

- 県央地域(徳島、小松島出張所、鳴門、吉野川管内) 1.22倍(前年同月1.13倍)
- 県西地域(美馬、三好管内) 1.08倍(前年同月0.94倍)
- 県南地域(阿南、牟岐出張所管内) 0.87倍(前年同月0.78倍)

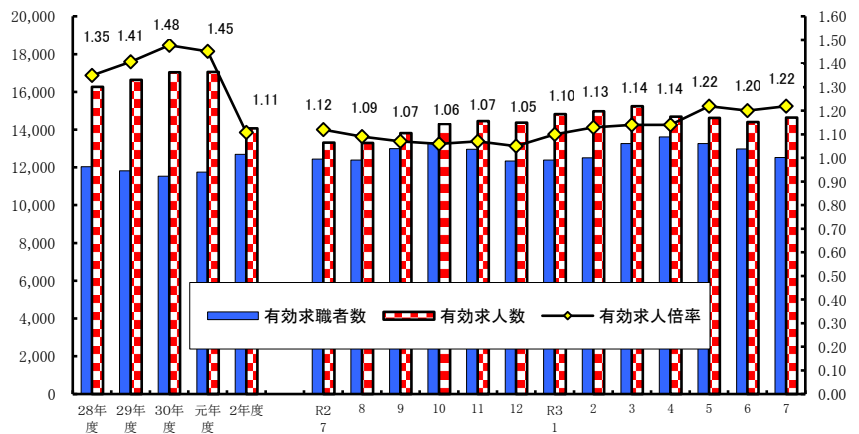
<職業別有効求人倍率>

常用フルタイム

職業別	有効求人倍率
計	1.16
管理的職業	2.16
専門・技術的職業	2.55
事務的職業	0.45
販売の職業	1.42
サービスの職業	1.97
保安の職業	6.91
農林漁業の職業	1.24
生産工程の職業	1.18
輸送・機械運転の職業	1.17
建設・採掘の職業	5.24
運搬・清掃・包装等の職業	0.40

(参考:福祉関連職業合計 3.29)

<有効求人倍率の推移(季節調整値)>



令和2年12月以前の数値は新季節指数により改訂されている。
(季節調整法はセンサス局法Ⅱ(X-12-ARIMA)による。)

2. 新規求人の動き

- ・新規求人数(原数値)は、前年同月比では7.7%増(5か月連続)の5,264人となった。
- ・新規求人数に占める正社員求人の割合は51.9%となり、前年同月を0.3ポイント上回った。
- ・新規求人数(パートを含む)を産業分類(大分類)で見ると、前年同月比で増加したものは、医療、福祉8.7%(144人)、サービス業24.5%(132人)、複合サービス事業98.6%(72人)、製造業18.4%(63人)で、減少したものは、生活関連サービス業、娯楽業▲29.8%(48人)、学術研究、専門・技術サービス業▲28.9%(41人)などである。

3. 新規求職の動き

- ・新規求職者数(原数値)は、前年同月比4.9%減(8か月連続)の2,322人となった。
- ・新規常用求職者は前年同月比で4.9%減の2,288人、パート求職者は同3.3%減の801人となった。
- ・新規常用求職者(パートを除く)の求職理由別状況を見ると、前年同月比で在職者は4.8%減(4か月ぶり)、事業主都合離職者15.4%減(7か月連続)、定年到達者40.0%減(4か月連続)、自己都合離職者3.3%減(2か月ぶり)、無業者3.5%減(3か月連続)となった。

<年齢別新規常用求職者(パートを除く)>

年齢別	求職者数	前年同月比
計	1,493	▲ 6.0%
24歳以下	241	22.3%
25～34	347	▲ 7.0%
35～44	294	▲ 13.5%
45～54	314	▲ 12.3%
55～59	117	▲ 15.2%
60～64	100	▲ 13.0%
65歳以上	80	19.4%

<求職理由別新規常用求職者(パートを除く)>

求職理由別	求職者数	構成比	前年同月比
計	1,493	-	▲ 6.0%
在職者	454	30.4%	▲ 4.8%
離職者	900	60.3%	▲ 6.9%
事業主都合	258	17.3%	▲ 15.4%
定年到達者	12	0.8%	▲ 40.0%
自己都合	608	40.7%	▲ 3.3%
自営・その他	20	1.3%	53.8%
無業者	139	9.3%	▲ 3.5%

4. 就職の動き

- ・就職件数は前年同月比5.2%減の892件となった。
- ・就職率は前年同月比0.1ポイント減の38.4%となった。

5. 雇用保険の動き

- ・雇用保険被保険者数は201,399人で前年同月比0.4%減少し、資格取得者数は1,995人(同5.8%減)、資格喪失者数は2,288人(同2.3%減)となった。
- ・受給資格決定件数は593件(※速報値)(前年同月769件)で、前年同月比22.9%減(4か月連続)となった。
- ・受給者実人員は2,904人(前年同月3,029人)で、前年同月比4.1%減(14か月ぶり)となった。

<年齢別雇用保険受給者実人員>

年齢別	実人員	前年同月比
計	2,904	▲ 4.1%
29歳以下	416	▲ 7.1%
30歳～44歳	694	▲ 9.0%
45歳～59歳	994	▲ 1.3%
60歳以上	800	▲ 1.4%

<産業別雇用保険資格喪失者>

産業別	資格喪失者数	うち事業主都合	事業主都合割合
産業計	2,288	143	6.3%
建設業	170	18	10.6%
製造業	350	38	10.9%
運輸・郵便業	102	22	21.6%
卸売・小売業	246	20	8.1%
医療、福祉	532	21	3.9%
サービス業	395	7	1.8%

6. 県内の雇用失業情勢

雇用失業情勢は、求人が求職を上回って推移しており、求人に持ち直しの動きが見られるものの、求職者が高水準にあり、新型コロナウイルス感染症が雇用に与える影響に、引き続き注意する必要がある。

このような状況の中、求人・求職者のニーズや状況に応じた的確な職業紹介及び求職者支援訓練等への誘導、さらに担当者制による積極的な個別支援などきめ細かな就職支援を図っていく。

I 職業紹介の状況

項目 年月		労働市場											
		1. 一般労働者 { 日雇・学卒 (中学、高校) を除く全数 }											
		求職		求人		就職	充足	求人倍率				就職率	充足率
		① 新求 求職 件 (件)	② 有効 求職 者 数 (人)	③ 新規 求人 数 (人)	④ 有効 求人 数 (人)	⑤ 就 職 件 数 (件)	⑥ 充 足 数 (人)	⑦ 有 効 ④ / ② (倍) 季 節 調 整 値 (倍)		⑧ 新 規 ③ / ① (倍) 季 節 調 整 値 (倍)		新 規 ⑤ / ① ×100 (%)	充 足 率 ⑥ / ③ ×100 (%)
徳 島 県	平成29年度平均	2,756	11,819	5,998	16,634	1,206	1,137	1.41	-	2.18	-	43.8	19.0
	平成30年度平均	2,646	11,531	6,086	17,037	1,116	1,049	1.48	-	2.30	-	42.2	17.2
	令和元年度平均	2,600	11,745	5,962	17,048	1,070	1,015	1.45	-	2.29	-	41.2	17.0
	令和2年度平均	2,525	12,689	5,044	14,063	955	914	1.11	-	2.00	-	37.8	18.1
	前年度対比	▲ 2.9	8.0	▲ 15.4	▲ 17.5	▲ 10.7	▲ 10.0	ポ▲ 0.34	-	ポ▲ 0.29	-	ポ▲ 3.4	ポ▲ 1.1
	令和2年 7月	2,441	12,434	4,886	13,311	941	893	1.07	1.12	2.00	1.96	38.5	18.3
	8月	2,153	12,394	4,220	13,301	794	765	1.07	1.09	1.96	1.93	36.9	18.1
	9月	2,690	12,993	5,550	13,812	962	906	1.06	1.07	2.06	2.03	35.8	16.3
	10月	2,634	13,315	5,445	14,296	982	931	1.07	1.06	2.07	1.97	37.3	17.1
	11月	2,093	12,968	4,611	14,459	906	868	1.11	1.07	2.20	2.00	43.3	18.8
	12月	1,891	12,341	5,493	14,371	875	848	1.16	1.05	2.90	2.12	46.3	15.4
	令和3年 1月	2,656	12,388	5,523	14,816	804	755	1.20	1.10	2.08	1.94	30.3	13.7
	2月	2,499	12,506	4,950	14,968	941	898	1.20	1.13	1.98	2.13	37.7	18.1
	3月	2,814	13,260	5,966	15,234	1,306	1,300	1.15	1.14	2.12	2.20	46.4	21.8
	4月	3,377	13,613	5,212	14,688	1,164	1,107	1.08	1.14	1.54	2.01	34.5	21.2
	5月	2,407	13,270	4,676	14,622	996	946	1.10	1.22	1.94	2.28	41.4	20.2
	6月	2,436	12,969	5,557	14,399	1,030	978	1.11	1.20	2.28	2.20	42.3	17.6
7月	2,322	12,527	5,264	14,635	892	840	1.17	1.22	2.27	2.27	38.4	16.0	
対前月比 (%)	-	-	-	-	-	-	-	ポ0.02	-	ポ0.07	-	-	-
対前年同月比 (%)	▲ 4.9	0.7	7.7	9.9	▲ 5.2	▲ 5.9	ポ0.10	-	ポ0.27	-	ポ▲0.1	ポ▲2.3	
安 定 所 別 (7 月 〜)	徳島	1,003	5,666	2,769	7,658	334	378	1.35	-	2.76	-	33.3	13.7
	小松島出張所	139	745	367	971	64	38	1.30	-	2.64	-	46.0	10.4
	三好	107	567	315	787	47	40	1.39	-	2.94	-	43.9	12.7
	美馬	135	747	219	626	60	49	0.84	-	1.62	-	44.4	22.4
	阿南	197	1,065	350	929	75	67	0.87	-	1.78	-	38.1	19.1
	牟岐出張所	62	288	73	254	20	16	0.88	-	1.18	-	32.3	21.9
	吉野川 鳴門	259 420	1,268 2,181	326 845	918 2,492	121 171	72 180	0.72 1.14	- -	1.26 2.01	- -	46.7 40.7	22.1 21.3
全 国	令和2年 6月	千件 435	千人 1,835	千人 756	千人 1,930	千件 104	千人 104	1.05	1.12	1.74	1.71	23.9	13.7
	7月	389	1,869	700	1,959	102	102	1.05	1.09	1.80	1.70	26.4	14.6
	8月	341	1,906	662	1,967	90	90	1.03	1.05	1.95	1.83	26.4	13.6
	9月	369	1,942	758	2,009	103	103	1.03	1.04	2.06	1.97	27.8	13.5
	10月	401	1,988	789	2,097	110	110	1.06	1.04	1.97	1.84	27.4	13.9
	11月	322	1,936	709	2,116	98	98	1.09	1.05	2.20	2.04	30.6	13.9
	12月	301	1,850	722	2,095	92	92	1.13	1.05	2.40	2.11	30.4	12.7
	令和3年 1月	392	1,841	786	2,112	82	82	1.15	1.10	2.00	2.03	20.9	10.4
	2月	397	1,889	766	2,170	104	104	1.15	1.09	1.93	1.88	26.2	13.6
	3月	455	1,995	829	2,244	154	154	1.12	1.10	1.82	1.99	33.8	18.5
	4月	537	2,091	756	2,167	123	123	1.04	1.09	1.41	1.82	22.9	16.3
	5月	354	2,047	686	2,098	104	104	1.02	1.09	1.94	2.09	29.4	15.2
	6月	373	1,996	797	2,119	112	112	1.06	1.13	2.13	2.08	30.0	14.0

労働市場														
2. 1.のうち中高年齢者(45才以上) (パートを除く)				3. 1.のうち パート					4. 正社員 (パートを除く常用)					
⑩ 新規 求職 件数 (件)	⑪ 有効 求職 者数 (人)	⑫ ⑩のうち 55才以 上の者 (人)	⑬ 就職 件数 (件)	⑭ 新規 求職 件数 (件)	⑮ 有効 求職 者数 (人)	⑯ 新規 求職 者数 (人)	⑰ 有効 求職 者数 (人)	⑱ 就職 件数 (件)	新規 求職 者数 (人)	有効 求職 者数 (人)	就職 件数 (件)	フルタイム 有効 求職者数 (人)	有効 求人 倍率 (倍)	充足率 (%)
657	3,107	1,591	240	912	4,088	2,449	6,811	479	2,709	7,544	537	7,704	0.98	19.0
655	3,016	1,592	244	889	4,129	2,453	6,792	446	2,777	7,920	502	7,379	1.07	17.1
673	3,191	1,693	243	916	4,384	2,417	6,862	442	2,820	8,132	484	7,340	1.11	16.6
673	3,561	1,898	218	918	4,887	1,994	5,474	419	2,456	6,988	417	7,754	0.90	16.6
0.0	11.6	12.1	▲ 10.3	0.2	11.5	▲ 17.5	▲ 20.2	▲ 5.2	▲ 12.9	▲ 14.1	▲ 13.8	5.6	ポ▲ 0.21	ポ 0.0
695	3,477	1,862	208	828	4,744	1,839	5,006	398	2,522	6,797	442	7,636	0.89	16.8
588	3,482	1,829	199	722	4,694	1,641	4,974	310	1,987	6,760	381	7,670	0.88	18.7
743	3,727	1,971	248	979	4,914	2,127	5,198	389	2,819	7,012	464	8,031	0.87	16.1
690	3,735	1,976	227	964	5,112	2,408	5,855	435	2,481	6,899	424	8,183	0.84	16.8
504	3,603	1,903	186	760	5,056	1,826	5,873	447	2,213	7,016	371	7,884	0.89	16.6
501	3,413	1,797	186	657	4,811	1,990	5,519	379	2,814	7,167	426	7,515	0.95	14.8
742	3,487	1,853	183	950	4,799	2,210	5,602	335	2,626	7,402	380	7,452	0.99	14.0
650	3,528	1,863	188	901	4,860	2,085	5,784	414	2,241	7,412	413	7,626	0.97	18.3
711	3,788	2,016	277	1,038	5,096	2,372	6,002	597	2,937	7,526	518	8,025	0.94	17.6
849	3,731	2,053	244	1,452	5,517	2,137	5,755	574	2,536	7,361	464	8,079	0.91	17.7
608	3,562	1,943	185	946	5,466	1,754	5,564	494	2,332	7,391	398	7,785	0.95	17.1
634	3,527	1,886	227	860	5,310	2,088	5,388	501	2,884	7,454	424	7,632	0.98	14.3
632	3,443	1,834	194	801	4,987	1,957	5,355	396	2,732	7,658	388	7,491	1.02	13.6
-	-	-	-	-	-	-	-	-	-	-	-	-	-	-
▲ 9.1	▲ 1.0	▲ 1.5	▲ 6.7	▲ 3.3	5.1	6.4	7.0	▲ 0.5	8.3	12.7	▲ 12.2	▲ 1.9	ポ 0.13	ポ ▲ 3.2
256	1,555	826	63	344	2,115	937	2,712	150	1,478	3,978	145	3,548	1.12	11.8
40	206	112	15	45	316	154	373	33	195	557	25	428	1.30	6.7
22	130	67	12	50	282	106	266	18	166	426	25	285	1.49	12.0
31	179	94	15	51	345	87	225	18	125	383	37	402	0.95	20.8
70	336	200	24	61	432	143	355	35	180	472	36	620	0.76	17.8
23	107	72	4	25	112	30	113	11	24	81	2	150	0.54	0.0
76	337	164	22	79	499	124	351	61	168	480	48	767	0.63	18.5
114	593	299	39	146	886	376	960	70	396	1,281	70	1,291	0.99	18.7
千件	千人	千人	千件	千件	千人	千人	千人	千件	千人	千人	千件	千人		
122	539	275	24	154	663	297	737	48	353	934	42	1,159	0.81	11.8
113	549	274	24	131	665	277	750	47	331	950	42	1,195	0.79	12.7
97	558	277	22	115	676	259	752	40	314	953	38	1,222	0.78	12.2
103	568	280	24	131	693	290	765	47	358	970	43	1,243	0.78	11.9
114	581	288	27	144	719	311	802	50	368	1,007	45	1,264	0.80	12.3
94	569	285	24	109	704	284	816	45	330	1,013	41	1,223	0.83	12.5
101	559	284	22	92	664	272	801	41	343	1,005	38	1,162	0.86	11.2
123	567	289	21	129	652	307	805	36	365	1,011	36	1,160	0.87	9.8
120	588	302	24	140	671	310	671	49	349	1,028	41	1,184	0.87	11.8
134	611	313	35	161	721	331	869	77	379	1,061	54	1,249	0.85	14.1
153	624	325	29	219	794	290	825	59	360	1,044	48	1,284	0.81	13.4
97	600	314	24	135	787	262	788	49	328	1,018	41	1,246	0.82	12.6
106	582	303	26	134	771	298	785	53	382	1,035	45	1,215	0.85	11.8

項目 年月		労働市場										※ 今月の動き ※ ○ 7月の新規求人数は、5,264人で対前年同月比7.7%の増加となった。 これをパートを含む主な産業分類(大分類)についてみると、前年同月比で増加したものは、医療、福祉8.7%(144人)、サービス業24.5%(132人)、複合サービス事業98.6%(72人)、製造業18.4%(63人)で、減少したものは、生活関連サービス業、娯楽業▲29.8%(48人)、学術研究、専門・技術サービス業▲28.9%(41人)などである。 また、パートタイム求人は1,957人で、対前年同月比6.4%増加となった。 ○ 新規求職者2,322人で、対前年同月比は4.9%減少となった。 受給資格決定件数は593件(※速報値)で前年同月比22.89%減少、受給者実人員は2,904人で同4.13%減少した。 ○ 有効求人倍率(季節調整値)は、1.22倍で前月を0.02ポイント上回った。 新季節指数による改訂 完全失業率及び求人倍率(季節調整値)は全数に係る数値で、令和2年12月以前の数値は新季節指数により改訂されている。		
		1. のうち 5. 常用 { 日雇・学卒(中学、高校)を除く全数 }												
		求職		求人		就職	充足	求人倍率		就職率	充足率			
		① 新規 求職 件 (件)	② 有効 求職 者 数 (人)	③ 新規 求職 者 数 (人)	④ 有効 求人 数 (人)	⑤ 就職 件 数 (件)	⑥ 充足 数 (人)	⑦ 有効 求人 倍 率 (倍) ④/②	⑧ 新規 求人 倍 率 (倍) ③/①	新規 ⑤/① ×100 (%)	⑥/③ ×100 (%)			
徳島県	平成29年度平均	2,741	11,773	5,610	15,600	1,106	1,053	1.33	2.05	40.4	18.8			
	平成30年度平均	2,635	11,493	5,731	16,126	1,031	975	1.40	2.17	39.1	17.0			
	令和元年度平均	2,588	11,702	5,629	16,218	1,000	952	1.39	2.18	38.6	16.9			
	令和2年度平均	2,494	12,600	4,556	12,819	864	828	1.02	1.83	34.6	18.2			
	前年度対比	▲3.6	7.7	▲19.1	▲21.0	▲13.6	▲13.0	ポ▲0.37	ポ▲0.35	ポ▲4.0	ポ1.3			
	令和2年 7月	2,407	12,334	4,579	12,397	868	825	1.01	1.90	36.1	18.0			
	8月	2,142	12,322	3,885	12,427	741	712	1.01	1.81	34.6	18.3			
	9月	2,669	12,910	5,176	12,919	916	871	1.00	1.94	34.3	16.8			
	10月	2,615	13,256	4,683	12,924	903	861	0.97	1.79	34.5	18.4			
	11月	2,085	12,905	4,140	12,981	798	761	1.01	1.99	38.3	18.4			
	12月	1,875	12,287	4,852	12,879	751	720	1.05	2.59	40.1	14.8			
	令和3年 1月	2,516	12,213	4,836	13,224	692	646	1.08	1.92	27.5	13.4			
	2月	2,490	12,450	4,369	13,286	821	796	1.07	1.75	33.0	18.2			
	3月	2,799	13,087	5,330	13,568	1,197	1,201	1.04	1.90	42.8	22.5			
	4月	3,359	13,562	4,769	13,270	1,039	997	0.98	1.42	30.9	20.9			
	5月	2,392	13,215	4,231	13,338	911	874	1.01	1.77	38.1	20.7			
	6月	2,414	12,909	5,003	13,157	936	895	1.02	2.07	38.8	17.9			
7月	2,288	12,452	4,910	13,477	805	752	1.08	2.15	35.2	15.3				
対前年同月比(%)		▲4.9	1.0	7.2	8.7	▲7.3	▲8.8	ポ0.07	ポ0.25	ポ▲0.9	ポ▲2.7			
安定所別(7月)	徳島	998	5,650	2,540	6,880	299	330	1.22	2.55	30.0	13.0	有効求人倍率(季節調整値)		
	小松島出張所	139	742	361	946	55	33	1.27	2.60	39.6	9.1	徳島 7月 1.22倍		
	三好	106	564	309	772	45	39	1.37	2.92	42.5	12.6	全国 6月 1.13倍		
	美馬	135	747	214	615	56	48	0.82	1.59	41.5	22.4	労働力調査関係 資料出所:総務省統計局		
	阿南	183	1,050	315	877	72	64	0.84	1.72	39.3	20.3	完全失業者数		
	牟岐出張所	49	261	73	250	19	15	0.96	1.49	38.8	20.5	完全失業率		
	吉野川	259	1,265	326	873	110	64	0.69	1.26	42.5	19.6	季節調整値		
	鳴門	419	2,173	772	2,264	149	159	1.04	1.84	35.6	20.6	万人 % ※ %		
全国	令和2年 6月	千件	千人	千人	千人	千件	千人					万人	% ※ %	
	7月	429	1,817	686	1,772	96	96	0.97	1.60	22.3	13.9	195	2.8 2.8	
	8月	385	1,855	641	1,797	95	95	0.97	1.67	24.6	14.8	197	2.9 2.9	
	9月	338	1,893	608	1,804	84	84	0.95	1.80	24.7	13.8	206	3.0 3.0	
	10月	367	1,931	687	1,841	95	95	0.95	1.87	25.9	13.8	210	3.0 3.0	
	11月	398	1,978	714	1,912	101	101	0.97	1.79	25.4	14.2	215	3.1 3.1	
	12月	314	1,922	631	1,914	89	89	1.00	2.01	28.5	14.2	195	2.8 3.0	
	令和3年 1月	281	1,821	630	1,874	79	79	1.03	2.24	28.3	12.6	194	2.8 3.0	
	2月	377	1,807	693	1,879	70	70	1.04	1.84	18.6	10.1	197	2.9 2.9	
	3月	390	1,850	687	1,933	93	93	1.04	1.76	23.9	13.6	194	2.8 2.9	
	4月	445	1,966	744	2,010	141	141	1.02	1.67	31.6	18.9	188	2.7 2.6	
	5月	531	2,072	691	1,964	113	113	0.95	1.30	21.4	16.4	209	3.0 2.8	
	6月	350	2,028	624	1,912	95	95	0.94	1.78	27.3	15.3	211	3.1 3.0	
7月	369	1,981	718	1,930	102	102	0.97	1.94	27.6	14.2	206	3.0 2.9		

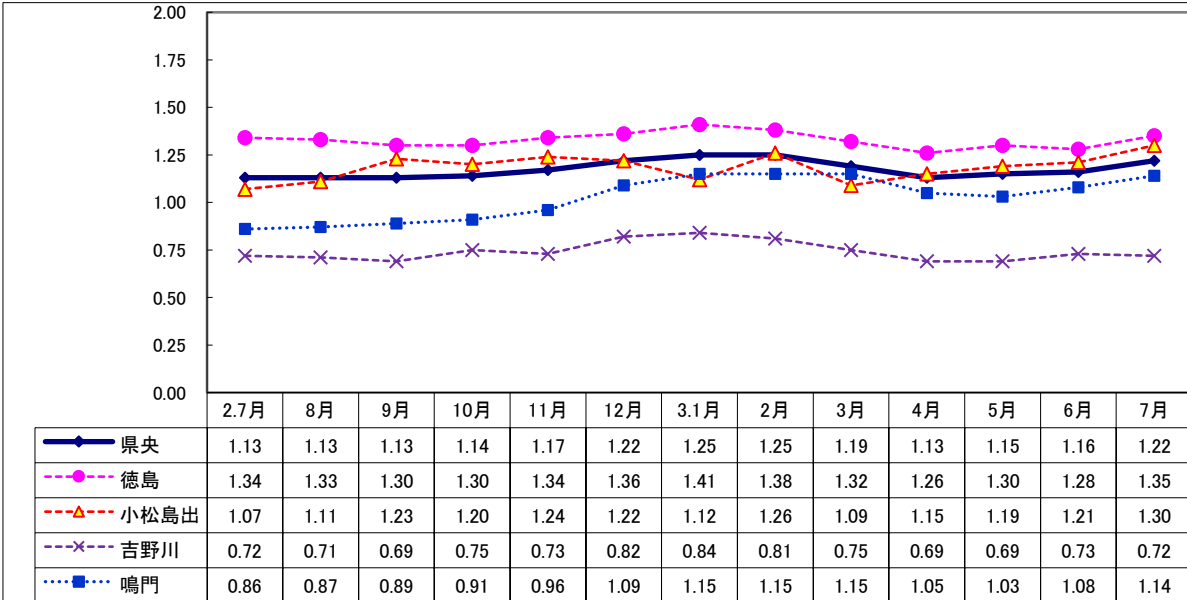
Ⅱ 産業別・規模別 新規求人の状況

No.4

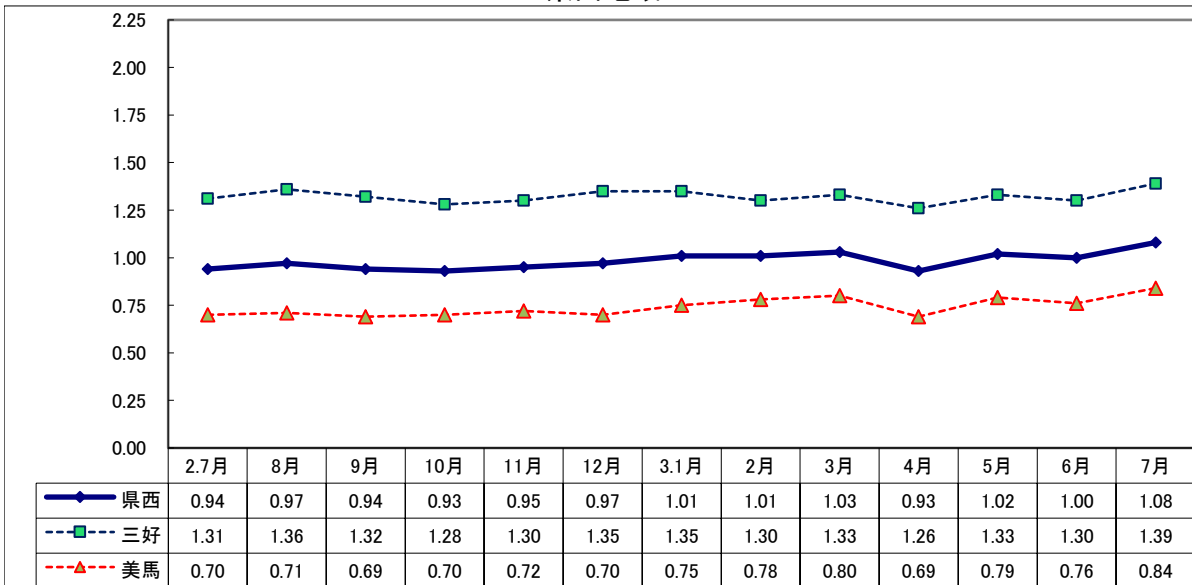
項 目 産 業 ・ 規 模	一般(日雇・学卒を除く)			パートタイムを除く			パートタイム		
	3年 7月 (人)	前年比 (%)	2年 7月 (人)	3年 7月 (人)	前年比 (%)	2年 7月 (人)	3年 7月 (人)	前年比 (%)	2年 7月 (人)
A, B 農, 林, 漁業 (01~04)	106	49.3	71	44	12.8	39	62	93.8	32
C 鉱業, 採石業, 砂利採取業 (05)	2	▲ 60.0	5	2	▲ 33.3	3	0	—	2
D 建設業 (06~08)	473	3.5	457	453	5.8	428	20	▲ 31.0	29
E 製造業 (09~32)	406	18.4	343	271	6.3	255	135	53.4	88
09 食料品製造業	133	30.4	102	51	6.3	48	82	51.9	54
10 飲料・たばこ・飼料製造業	13	333.3	3	13	333.3	3	0	—	0
11 繊維工業	23	▲ 14.8	27	14	▲ 33.3	21	9	50.0	6
12 木材・木製品製造業	35	29.6	27	32	18.5	27	3	—	0
13 家具・装備品製造業	15	7.1	14	11	▲ 15.4	13	4	300.0	1
14 パルプ・紙・紙加工品製造業	5	▲ 58.3	12	5	▲ 54.5	11	0	—	1
15 印刷・同関連業	8	▲ 33.3	12	5	66.7	3	3	▲ 66.7	9
16 化学工業	42	20.0	35	33	13.8	29	9	50.0	6
17 石油製品・石炭製品製造業	0	—	0	0	—	0	0	—	0
18 プラスチック製品製造業	0	—	3	0	—	3	0	—	0
19 ゴム製品製造業	6	500.0	1	4	—	0	2	100.0	1
21 窯業・土石製品製造業	13	▲ 13.3	15	13	▲ 7.1	14	0	—	1
22 鉄鋼業	2	—	0	2	—	0	0	—	0
23 非鉄金属製造業	0	—	0	0	—	0	0	—	0
24 金属製品製造業	32	▲ 3.0	33	27	▲ 18.2	33	5	—	0
25 はん用機械器具製造業	4	—	0	4	—	0	0	—	0
26 生産用機械器具製造業	20	122.2	9	17	88.9	9	3	—	0
27 業務用機械器具製造業	2	100.0	1	2	100.0	1	0	—	0
28 電子部品・デバイス・電子回路製造業	2	▲ 86.7	15	0	—	14	2	100.0	1
29 電気機械器具製造業	12	0.0	12	11	▲ 8.3	12	1	—	0
30 情報通信機械器具製造業	4	—	0	0	—	0	4	—	0
31 輸送用機械器具製造業	31	138.5	13	24	166.7	9	7	75.0	4
20,32 その他の製造業	4	▲ 55.6	9	3	▲ 40.0	5	1	▲ 75.0	4
F 電気・ガス・熱供給・水道業 (33~36)	9	28.6	7	9	50.0	6	0	—	1
G 情報通信業 (37~41)	26	▲ 3.7	27	23	▲ 4.2	24	3	0.0	3
H 運輸業, 郵便業 (42~49)	195	20.4	162	153	6.3	144	42	133.3	18
I 卸売業, 小売業 (50~61)	585	▲ 5.8	621	337	2.7	328	248	▲ 15.4	293
J 金融業, 保険業 (62~67)	60	7.1	56	44	63.0	27	16	▲ 44.8	29
K 不動産業, 物品賃貸業 (68~70)	46	▲ 9.8	51	31	▲ 20.5	39	15	25.0	12
L 学術研究, 専門・技術サービス業 (71~74)	101	▲ 28.9	142	74	▲ 30.8	107	27	▲ 22.9	35
M 宿泊業, 飲食サービス業 (75~77)	332	▲ 1.2	336	82	▲ 2.4	84	250	▲ 0.8	252
N 生活関連サービス業, 娯楽業 (78~80)	113	▲ 29.8	161	61	▲ 25.6	82	52	▲ 34.2	79
O 教育, 学習支援業 (81,82)	131	18.0	111	63	26.0	50	68	11.5	61
P 医療, 福祉 (83~85)	1,793	8.7	1,649	1,117	6.5	1,049	676	12.7	600
Q 複合サービス事業 (86, 87)	145	98.6	73	115	125.5	51	30	36.4	22
R サービス業 (88~96)	671	24.5	539	401	32.8	302	270	13.9	237
S, T 公務・その他 (97,98,99)	70	▲ 6.7	75	27	▲ 6.9	29	43	▲ 6.5	46
	5,264	7.7	4,886	3,307	8.5	3,047	1,957	6.4	1,839
規 模 別									
29人以下	3,242	7.6	3,014	1,948	9.0	1,787	1,294	5.5	1,227
30 ~ 99人	1,290	10.0	1,173	844	11.3	758	446	7.5	415
100 ~ 299人	506	9.5	462	365	8.6	336	141	11.9	126
300 ~ 499人	68	▲ 1.4	69	34	▲ 17.1	41	34	21.4	28
500 ~ 999人	120	7.1	112	100	17.6	85	20	▲ 25.9	27
1,000人以上	38	▲ 32.1	56	16	▲ 60.0	40	22	37.5	16

Ⅲ 安定所別有効求人倍率(原数値)の推移 県央地域

No.5



県西地域



県南地域

