



令和4年3月28日(月)
午後 2:00 解禁

令和4年3月28日

【照会先】

徳島労働局職業安定部職業安定課

課長 補佐 森野和人

課長 補佐 佐藤雅彦

地方労働市場情報官 本間美保

(電話) 088-611-5383

報道関係者 各位

職業安定業務統計速報(令和4年2月分)について

徳島県の有効求人倍率 1.28倍(季節調整値) 全国 1.20倍(1月) 四国 1.33倍(1月)

1. 概況

- ・有効求人倍率(季節調整値)は1.28倍で、前月を0.03ポイント上回った。
- ・新規求人倍率(季節調整値)は2.23倍で、前月を0.07ポイント上回った。
- ・有効求人数(原数値)は、前年同月比12.0%増(11か月連続)の16,768人、有効求職者数(原数値)は、前年同月比0.8%減(7か月連続)の12,407人となった。
- ・正社員の有効求人倍率(原数値)は1.05倍で、前年同月を0.08ポイント上回った。

- 県央地域(徳島、小松島出張所、鳴門、吉野川管内) 1.40倍(前年同月1.25倍)
- 県西地域(美馬、三好管内) 1.08倍(前年同月1.01倍)
- 県南地域(阿南、牟岐出張所管内) 1.29倍(前年同月1.03倍)

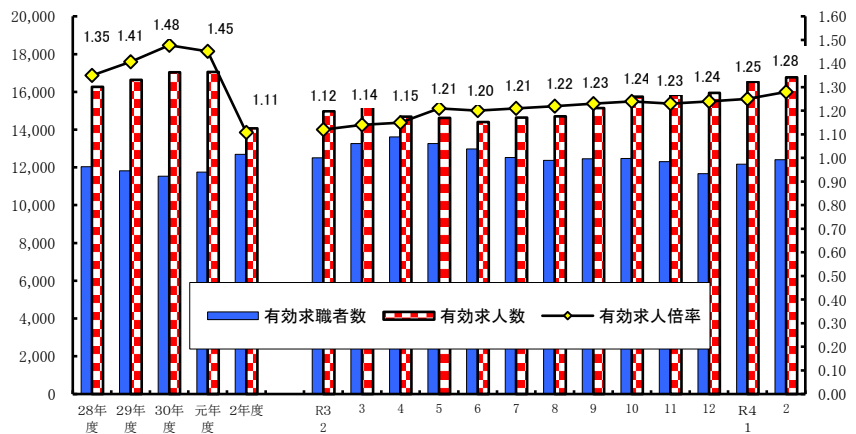
<職業別有効求人倍率>

常用フルタイム

職業別	有効求人倍率
計	1.22
管理的職業	1.29
専門・技術的職業	2.52
事務的職業	0.51
販売の職業	1.61
サービスの職業	1.98
保安の職業	7.80
農林漁業の職業	1.05
生産工程の職業	1.56
輸送・機械運転の職業	1.48
建設・採掘の職業	4.33
運搬・清掃・包装等の職業	0.43

(参考:福祉関連職業合計 2.96)

<有効求人倍率の推移(季節調整値)>



令和3年12月以前の数値は新季節指数により改訂されている。
(季節調整法はセンサス局法Ⅱ(X-12-ARIMA)による。)

(注)ハローワークインターネットサービスの機能拡充に伴い、令和3年9月以降の数値には、ハローワークに来所せず、オンライン上で求職登録した求職者数や、求職者がハローワークインターネットサービスの求人に直接応募した就職件数等が含まれている。

2. 新規求人の動き

- ・新規求人数(原数値)は、前年同月比では6.6%増(12か月連続)の5,277人となった。
- ・新規求人数に占める正社員求人の割合は42.7%となり、前年同月を2.6ポイント下回った。
- ・新規求人数(パートを含む)を産業分類(大分類)で見ると、前年同月比で増加したものは、製造業23.1%(77人)、運輸業、郵便業45.0%(54人)、宿泊業、飲食サービス業24.1%(49人)で、減少したものは、学術研究、専門・技術サービス業▲37.7%(60人)、教育、学習支援業▲28.6%(52人)、生活関連サービス業、娯楽業▲37.6%(50人)などである。

3. 新規求職の動き

- ・新規求職者数(原数値)は、前年同月比2.3%増(2か月連続)の2,556人となった。
- ・新規常用求職者は前年同月比で2.0%増の2,539人、パート求職者は同0.6%減の896人となった。
- ・新規常用求職者(パートを除く)の求職理由別状況をみると、前年同月比で在職者は8.8%増(4か月連続)、事業主都合離職者5.6%減(2か月ぶり)、定年到達者16.7%増(3か月ぶり)、自己都合離職者5.1%増(2か月連続)、無業者17.2%減(5か月連続)となった。

<年齢別新規常用求職者(パートを除く)>

年齢別	求職者数	前年同月比
計	1,653	3.6%
24歳以下	216	0.0%
25～34	392	▲2.0%
35～44	362	9.7%
45～54	340	9.3%
55～59	128	▲16.3%
60～64	132	21.1%
65歳以上	83	9.2%

<求職理由別新規常用求職者(パートを除く)>

求職理由別	求職者数	構成比	前年同月比
計	1,653	-	3.6%
在職者	667	40.4%	8.8%
離職者	880	53.2%	3.0%
事業主都合	185	11.2%	▲5.6%
定年到達者	21	1.3%	16.7%
自己都合	656	39.7%	5.1%
自営・その他	14	0.8%	0.0%
無業者	106	6.4%	▲17.2%

4. 就職の動き

- ・就職件数は前年同月比3.3%減の910件となった。
- ・就職率は前年同月比2.1ポイント減の35.6%となった。

5. 雇用保険の動き

- ・雇用保険被保険者数は199,421人で前年同月比0.1%減少し、資格取得者数は1,895人(同3.1%減)、資格喪失者数は2,010人(同5.5%増)となった。
- ・受給資格決定件数は555件(※速報値)(前年同月586件)で、前年同月比5.3%減(6か月連続)となった。
- ・受給者実人員は2,068人(前年同月2,643人)で、前年同月比21.8%減(8か月連続)となった。

<年齢別雇用保険受給者実人員>

年齢別	実人員	前年同月比
計	2,068	▲21.8%
29歳以下	293	▲11.7%
30歳～44歳	563	▲17.6%
45歳～59歳	734	▲25.6%
60歳以上	478	▲25.5%

<産業別雇用保険資格喪失者>

産業別	資格喪失者数	うち事業主都合	事業主都合割合
産業計	2,010	151	7.5%
建設業	150	15	10.0%
製造業	301	42	14.0%
運輸、郵便業	102	8	7.8%
卸売、小売業	268	30	11.2%
医療、福祉	457	4	0.9%
サービス業	296	4	1.4%

6. 県内の雇用失業情勢

雇用失業情勢は、求人が求職を上回って推移しており、持ち直しつつあるものの、新型コロナウイルス感染症の雇用に与える影響に、引き続き注意する必要がある。

このような状況の中、求人・求職者のニーズや状況に応じた的確な職業紹介及び求職者支援訓練等への誘導、さらに担当者制による積極的な個別支援などきめ細かな就職支援を図っていく。

I 職業紹介の状況

季節調整値欄の「r」は季節調整替え後の修正値を示す。

No.1

項目 年月		労働市場											
		1. 一般労働者 { 日雇・学卒 (中学、高校) を除く全数 }											
		求職		求人		就職	充足	求人倍率				就職率	充足率
		① 新求 件数 (件)	② 有効 求職 者数 (人)	③ 新規 求人数 (人)	④ 有効 求人数 (人)	⑤ 就職 件数 (件)	⑥ 充足 数 (人)	⑦ 有効 ④/② (倍)		⑧ 新規 ③/① (倍)		就職率 ⑤/① ×100 (%)	充足率 ⑥/③ ×100 (%)
徳島県	平成29年度平均	2,756	11,819	5,998	16,634	1,206	1,137	1.41	-	2.18	-	43.8	19.0
	平成30年度平均	2,646	11,531	6,086	17,037	1,116	1,049	1.48	-	2.30	-	42.2	17.2
	令和元年度平均	2,600	11,745	5,962	17,048	1,070	1,015	1.45	-	2.29	-	41.2	17.0
	令和2年度平均	2,525	12,689	5,044	14,063	955	914	1.11	-	2.00	-	37.8	18.1
	前年度対比	▲ 2.9	8.0	▲ 15.4	▲ 17.5	▲ 10.7	▲ 10.0	ポ▲ 0.34	-	ポ▲ 0.29	-	ポ▲ 3.4	ポ▲ 1.1
	令和3年 2月	2,499	12,506	4,950	14,968	941	898	1.20	1.12	1.98	2.10	37.7	18.1
	3月	2,814	13,260	5,966	15,234	1,306	1,300	1.15	1.14	2.12	2.18	46.4	21.8
	4月	3,377	13,613	5,212	14,688	1,164	1,107	1.08	1.15	1.54	2.13	34.5	21.2
	5月	2,407	13,270	4,676	14,622	996	946	1.10	1.21	1.94	2.22	41.4	20.2
	6月	2,436	12,969	5,557	14,399	1,030	978	1.11	1.20	2.28	2.18	42.3	17.6
	7月	2,322	12,527	5,264	14,635	892	840	1.17	1.21	2.27	2.22	38.4	16.0
	8月	2,156	12,373	4,873	14,708	792	752	1.19	1.22	2.26	2.20	36.7	15.4
	9月	2,504	12,453	5,876	15,138	918	865	1.22	1.23	2.35	2.27	36.7	14.7
	10月	2,444	12,474	5,862	15,748	971	905	1.26	1.24	2.40	2.27	39.7	15.4
	11月	2,290	12,309	5,158	15,853	904	846	1.29	1.23	2.25	2.13	39.5	16.4
	12月	1,838	11,673	5,826	15,948	771	742	1.37	1.24	3.17	2.30	41.9	12.7
令和4年 1月	2,813	12,167	6,262	16,541	710	668	1.36	1.25	2.23	2.16	25.2	10.7	
2月	2,556	12,407	5,277	16,768	910	880	1.35	1.28	2.06	2.23	35.6	16.7	
对前月比 (%)	-	-	-	-	-	-	-	ポ0.03	-	ポ0.07	-	-	-
对前年同月比 (%)	2.3	▲ 0.8	6.6	12.0	▲ 3.3	▲ 2.0	ポ0.15	-	ポ0.08	-	ポ▲ 2.1	ポ▲ 1.4	
安定所別 (2月)	徳島	1,162	5,794	2,518	8,541	375	433	1.47	-	2.17	-	32.3	17.2
	小松島出張所	165	734	296	901	65	50	1.23	-	1.79	-	39.4	16.9
	三好	122	564	240	791	35	28	1.40	-	1.97	-	28.7	11.7
	美馬	167	744	241	626	51	41	0.84	-	1.44	-	30.5	17.0
	阿南	185	1,036	402	1,263	96	84	1.22	-	2.17	-	51.9	20.9
	牟岐出張所	42	214	139	347	21	19	1.62	-	3.31	-	50.0	13.7
	吉野川 鳴門	246 467	1,209 2,112	406 1,035	1,218 3,081	104 163	76 149	1.01 1.46	- -	1.65 2.22	- -	42.3 34.9	18.7 14.4
全国	令和3年 1月	千件 392	千人 1,841	千人 786	千人 2,112	千件 82	千人 82	1.15	r 1.08	2.00	r 1.99	20.9	10.4
	2月	397	1,889	766	2,170	104	104	1.15	1.09	1.93	r 1.93	26.2	13.6
	3月	455	1,995	829	2,244	154	154	1.12	1.10	1.82	r 1.97	33.8	18.5
	4月	537	2,091	756	2,167	123	123	1.04	1.09	1.41	r 1.90	22.9	16.3
	5月	354	2,047	686	2,098	104	104	1.02	r 1.10	1.94	r 2.15	29.4	15.2
	6月	373	1,996	797	2,119	112	112	1.06	1.13	2.13	r 2.10	30.0	14.0
	7月	359	1,916	758	2,121	97	97	1.11	r 1.14	2.11	r 2.03	27.0	12.8
	8月	354	1,918	729	2,158	88	88	1.12	r 1.15	2.06	r 2.00	25.0	12.1
	9月	368	1,929	808	2,202	101	101	1.14	r 1.15	2.19	r 2.05	27.5	12.5
	10月	387	1,956	857	2,278	102	102	1.16	r 1.16	2.22	r 2.03	26.5	11.9
	11月	354	1,940	796	2,335	101	101	1.20	r 1.17	2.25	r 2.08	28.4	12.6
	12月	310	1,867	810	2,347	91	91	1.26	r 1.17	2.62	r 2.19	29.4	11.2
	令和4年 1月	416	1,892	902	2,407	83	83	1.27	1.20	2.17	2.16	20.0	9.2

労働市場														
2. 1.のうち中高年齢者(45才以上) (パートを除く)				3. 1.のうち パート					4. 正社員 (パートを除く常用)					
⑩ 新規 求職 件数 (件)	⑪ 有効 求職 者数 (人)	⑫ ⑫のうち 55才以 上の者 (人)	⑬ 就職 件数 (件)	⑭ 新規 求職 件数 (件)	⑮ 有効 求職 者数 (人)	⑯ 新規 求人数 (人)	⑰ 有効 求人数 (人)	⑱ 就職 件数 (件)	新規 求人数 (人)	有効 求人数 (人)	就職 件数 (件)	フルタイム 有効 求職者数 (人)	有効 求人 倍率 (倍)	充足率 (%)
657	3,107	1,591	240	912	4,088	2,449	6,811	479	2,709	7,544	537	7,704	0.98	19.0
655	3,016	1,592	244	889	4,129	2,453	6,792	446	2,777	7,920	502	7,379	1.07	17.1
673	3,191	1,693	243	916	4,384	2,417	6,862	442	2,820	8,132	484	7,340	1.11	16.6
673	3,561	1,898	218	918	4,887	1,994	5,474	419	2,456	6,988	417	7,754	0.90	16.6
0.0	11.6	12.1	▲ 10.3	0.2	11.5	▲ 17.5	▲ 20.2	▲ 5.2	▲ 12.9	▲ 14.1	▲ 13.8	5.6	ポ▲ 0.21	ポ 0.0
650	3,528	1,863	188	901	4,860	2,085	5,784	414	2,241	7,412	413	7,626	0.97	18.3
711	3,788	2,016	277	1,038	5,096	2,372	6,002	597	2,937	7,526	518	8,025	0.94	17.6
849	3,731	2,053	244	1,452	5,517	2,137	5,755	574	2,536	7,361	464	8,079	0.91	17.7
608	3,562	1,943	185	946	5,466	1,754	5,564	494	2,332	7,391	398	7,785	0.95	17.1
634	3,527	1,886	227	860	5,310	2,088	5,388	501	2,884	7,454	424	7,632	0.98	14.3
632	3,443	1,834	194	801	4,987	1,957	5,355	396	2,732	7,658	388	7,491	1.02	13.6
615	3,399	1,782	187	716	4,846	1,839	5,376	335	2,355	7,597	369	7,493	1.01	15.2
719	3,473	1,800	203	898	4,872	2,168	5,618	424	3,096	7,788	389	7,537	1.03	12.2
635	3,462	1,781	231	877	4,856	2,317	5,911	417	2,852	7,999	454	7,605	1.05	15.0
587	3,377	1,746	212	853	4,832	2,153	6,076	389	2,329	7,881	428	7,457	1.06	17.9
512	3,216	1,677	164	652	4,615	2,111	6,167	346	3,080	7,904	349	7,048	1.12	11.1
839	3,477	1,806	174	965	4,685	2,526	6,402	311	2,916	8,078	328	7,346	1.10	10.8
684	3,464	1,789	183	896	4,743	2,261	6,609	405	2,255	8,005	401	7,647	1.05	17.8
-	-	-	-	-	-	-	-	-	-	-	-	-	-	-
5.2	▲ 1.8	▲ 4.0	▲ 2.7	▲ 0.6	▲ 2.4	8.4	14.3	▲ 2.2	0.6	8.0	▲ 2.9	0.3	ポ0.08	ポ▲ 0.5
300	1,624	859	73	394	2,118	1,053	3,255	157	1,074	4,097	172	3,668	1.12	18.9
40	204	105	14	55	284	111	380	28	163	471	29	448	1.05	12.3
35	142	78	6	48	262	101	285	16	105	404	16	302	1.34	12.4
42	177	96	7	72	356	93	211	26	125	376	19	388	0.97	16.0
44	290	167	19	69	399	144	473	49	173	575	37	635	0.91	23.1
18	74	49	8	9	80	54	147	7	49	113	6	134	0.84	8.2
76	340	162	23	79	471	225	559	47	149	560	52	736	0.76	22.8
129	613	273	33	170	773	480	1,299	75	417	1,409	70	1,336	1.05	16.3
千件	千人	千人	千件	千件	千人	千人	千人	千件	千人	千人	千件	千人		
123	567	289	21	129	652	307	805	36	365	1,011	36	1,160	0.87	9.8
120	588	302	24	140	671	310	671	49	349	1,028	41	1,184	0.87	11.8
134	611	313	35	161	721	331	869	77	379	1,061	54	1,249	0.85	14.1
153	624	325	29	219	794	290	825	59	360	1,044	48	1,284	0.81	13.4
97	600	314	24	135	787	262	788	49	328	1,018	41	1,246	0.82	12.6
106	582	303	26	134	771	298	785	53	382	1,035	45	1,215	0.85	11.8
105	563	287	24	126	721	283	779	44	363	1,039	41	1,187	0.88	11.3
102	564	286	22	123	716	277	793	38	348	1,055	39	1,195	0.88	11.2
103	564	286	25	133	723	299	811	45	389	1,072	43	1,200	0.89	11.0
111	570	288	25	140	738	331	847	46	400	1,103	43	1,214	0.91	10.8
104	566	287	25	125	732	314	879	45	367	1,118	43	1,198	0.93	11.6
102	555	285	23	100	696	303	885	41	383	1,116	39	1,147	0.97	10.1
130	571	295	21	141	696	357	918	36	409	1,132	36	1,170	0.97	8.9

項目 年月		労働市場										※ 今月の動き ※ ○ 2月の新規求人数は、5,277人で対前年同月比 6.6%の増加となった。 これをパートを含む主な産業分類(大分類)についてみると、前年同月比で増加したものは、製造業 23.1%(77人)、運輸業、郵便業 45.0%(54人)、宿泊業、飲食サービス業 24.1%(49人)で、減少したものは、学術研究、専門・技術サービス業▲37.7%(60人)、教育、学習支援業▲28.6%(52人)、生活関連サービス業、娯楽業▲37.6%(50人)などである。 また、パートタイム求人は2,261人で、対前年同月比 8.4%増加となった。 ○ 新規求職者 2,556人で、対前年同月比は 2.3%増加となった。 受給資格決定件数は 555 件(※速報値)で前年同月比 5.29%減少、受給者実人員は 2,068 人で同 21.76%減少した。 ○ 有効求人倍率(季節調整値)は、1.28 倍で前月を 0.03 ポイント上回った。 新季節指数による改訂 完全失業率及び求人倍率(季節調整値)は全数に係る数値で、令和3年12月以前の数値は新季節指数により改訂されている。		
		1. のうち 5. 常用 { 日雇・学卒(中学、高校)を除く全数 }												
		求職		求人		就職	充足	求人倍率		就職率	充足率			
		① 新規 求職 件 (件)	② 有効 求職 者 数 (人)	③ 新規 求 人 数 (人)	④ 有効 求 人 数 (人)	⑤ 就 職 件 数 (件)	⑥ 充 足 数 (人)	⑦ 有 効 ④/② (倍)	⑧ 新規 ③/① (倍)	新規 ⑤/① ×100 (%)	⑥/③ ×100 (%)			
徳島県	平成29年度平均	2,741	11,773	5,610	15,600	1,106	1,053	1.33	2.05	40.4	18.8			
	平成30年度平均	2,635	11,493	5,731	16,126	1,031	975	1.40	2.17	39.1	17.0			
	令和元年度平均	2,588	11,702	5,629	16,218	1,000	952	1.39	2.18	38.6	16.9			
	令和2年度平均	2,494	12,600	4,556	12,819	864	828	1.02	1.83	34.6	18.2			
	前年度対比	▲ 3.6	7.7	▲ 19.1	▲ 21.0	▲ 13.6	▲ 13.0	ポ▲0.37	ポ▲0.35	ポ▲4.0	ポ 1.3			
	令和3年 2月	2,490	12,450	4,369	13,286	821	796	1.07	1.75	33.0	18.2			
	3月	2,799	13,087	5,330	13,568	1,197	1,201	1.04	1.90	42.8	22.5			
	4月	3,359	13,562	4,769	13,270	1,039	997	0.98	1.42	30.9	20.9			
	5月	2,392	13,215	4,231	13,338	911	874	1.01	1.77	38.1	20.7			
	6月	2,414	12,909	5,003	13,157	936	895	1.02	2.07	38.8	17.9			
	7月	2,288	12,452	4,910	13,477	805	752	1.08	2.15	35.2	15.3			
	8月	2,145	12,315	4,554	13,649	742	702	1.11	2.12	34.6	15.4			
	9月	2,480	12,375	5,424	14,106	835	790	1.14	2.19	33.7	14.6			
10月	2,434	12,432	5,288	14,490	899	841	1.17	2.17	36.9	15.9				
11月	2,277	12,255	4,573	14,397	819	767	1.17	2.01	36.0	16.8				
12月	1,827	11,631	5,247	14,359	656	631	1.23	2.87	35.9	12.0				
令和4年 1月	2,679	12,001	5,514	14,856	633	591	1.24	2.06	23.6	10.7				
2月	2,539	12,353	4,511	14,813	824	803	1.20	1.78	32.5	17.8				
対前年同月比(%)		2.0	▲ 0.8	3.3	11.5	0.4	0.9	ポ 0.13	ポ 0.03	ポ▲0.5	ポ▲0.4			
安定所別 (2月)	徳島	1,152	5,765	2,106	7,292	340	401	1.26	1.83	29.5	19.0	有効求人倍率(季節調整値)		
	小松島出張所	164	731	295	887	60	48	1.21	1.80	36.6	16.3	徳島 2月 1.28倍		
	三好	122	561	232	761	35	27	1.36	1.90	28.7	11.6	全国 1月 1.20倍		
	美馬	167	744	213	583	44	37	0.78	1.28	26.3	17.4	労働力調査関係 資料出所:総務省統計局		
	阿南	185	1,032	378	1,204	82	74	1.17	2.04	44.3	19.6	完全失業者数		
	牟岐出張所	42	214	133	339	19	19	1.58	3.17	45.2	14.3	完全失業率		
	吉野川	245	1,205	360	1,082	96	67	0.90	1.47	39.2	18.6	季節調整値		
	鳴門	462	2,101	794	2,665	148	130	1.27	1.72	32.0	16.4			
全国	令和3年 1月	千件 377	千人 1,807	千人 693	千人 1,879	千件 70	千人 70	1.04	1.84	18.6	10.1	万人 197	% 2.9	% r 3.0
	2月	390	1,850	687	1,933	93	93	1.04	1.76	23.9	13.6	194	2.8	2.9
	3月	445	1,966	744	2,010	141	141	1.02	1.67	31.6	18.9	188	2.7	r 2.7
	4月	531	2,072	691	1,964	113	113	0.95	1.30	21.4	16.4	209	3.0	2.8
	5月	350	2,028	624	1,912	95	95	0.94	1.78	27.3	15.3	211	3.1	r 2.9
	6月	369	1,981	718	1,930	102	102	0.97	1.94	27.6	14.2	206	3.0	2.9
	7月	355	1,902	690	1,934	89	89	1.02	1.95	25.0	12.8	191	2.8	2.8
	8月	351	1,906	663	1,968	82	82	1.03	1.89	23.2	12.3	193	2.8	2.8
	9月	366	1,918	731	2,007	93	93	1.05	2.00	25.4	12.7	192	2.8	2.8
	10月	384	1,947	773	2,072	94	94	1.06	2.01	24.4	12.1	183	2.7	2.7
	11月	345	1,924	711	2,110	92	92	1.10	2.06	26.6	12.9	182	2.7	2.8
	12月	290	1,838	700	2,089	79	79	1.14	2.41	27.2	11.3	171	2.5	2.7
	令和4年 1月	403	1,860	783	2,122	71	71	1.14	1.95	17.7	9.1	185	2.7	2.8

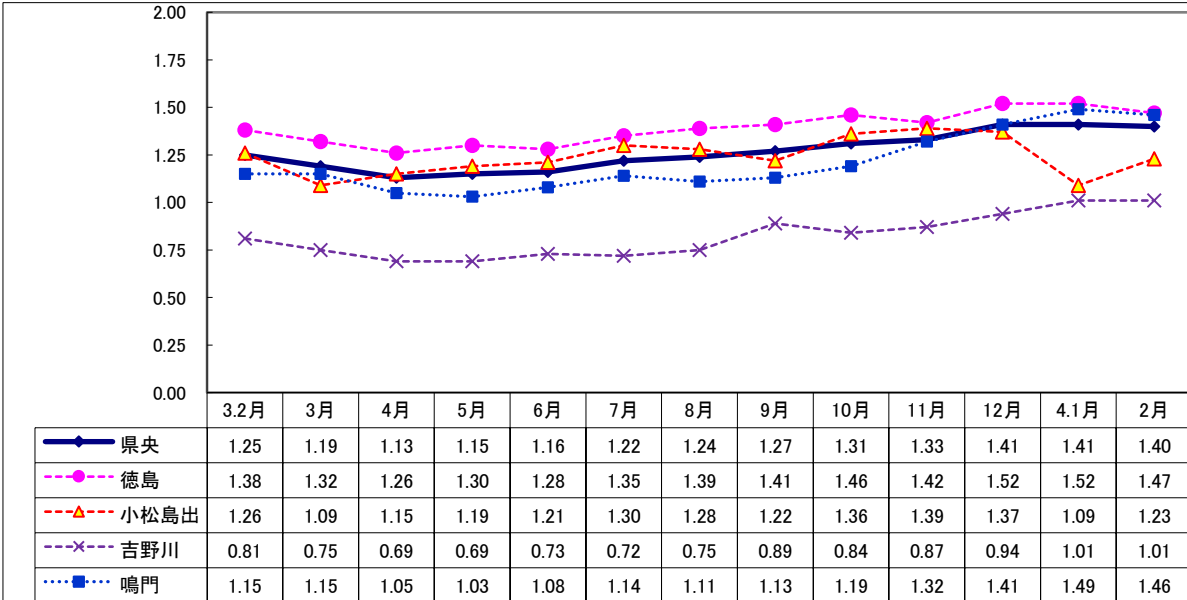
Ⅱ 産業別・規模別 新規求人の状況

No.4

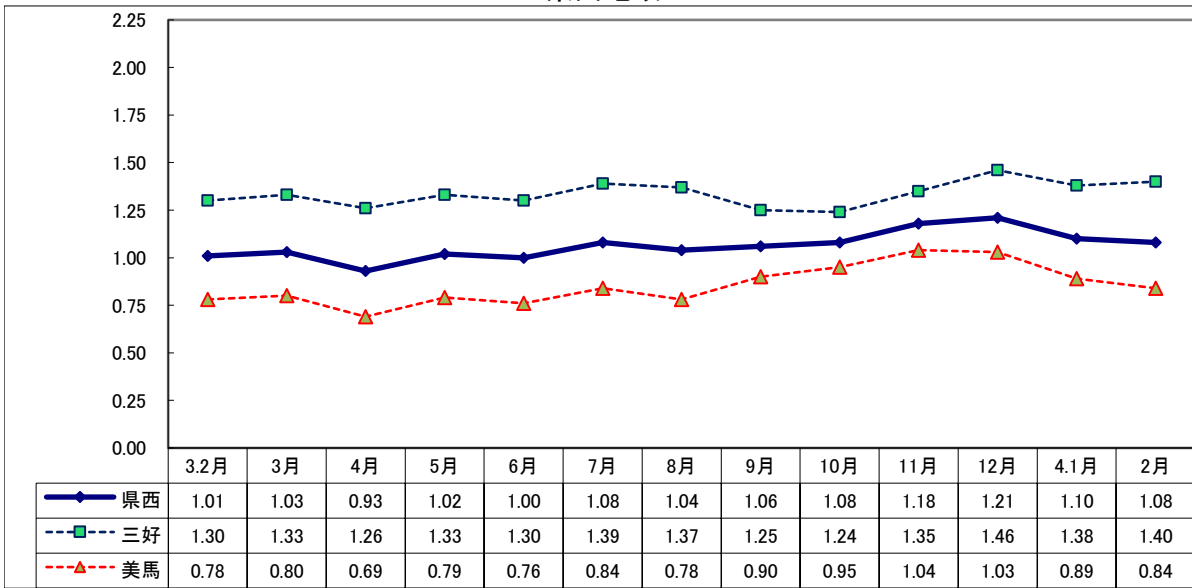
項 目 産 業 ・ 規 模	一般(日雇・学卒を除く)			パートタイムを除く			パートタイム		
	4年 2月 (人)	前年比 (%)	3年 2月 (人)	4年 2月 (人)	前年比 (%)	3年 2月 (人)	4年 2月 (人)	前年比 (%)	3年 2月 (人)
A, B 農, 林, 漁業 (01~04)	222	65.7	134	42	40.0	30	180	73.1	104
C 鉱業, 採石業, 砂利採取業 (05)	1	▲ 50.0	2	1	0.0	1	0	—	1
D 建設業 (06~08)	449	0.9	445	431	▲ 0.5	433	18	50.0	12
E 製造業 (09~32)	410	23.1	333	308	26.7	243	102	13.3	90
09 食料品製造業	83	▲ 2.4	85	38	▲ 15.6	45	45	12.5	40
10 飲料・たばこ・飼料製造業	4	▲ 42.9	7	3	▲ 50.0	6	1	0.0	1
11 繊維工業	16	6.7	15	7	0.0	7	9	12.5	8
12 木材・木製品製造業	25	177.8	9	19	137.5	8	6	500.0	1
13 家具・装備品製造業	12	140.0	5	10	100.0	5	2	—	0
14 パルプ・紙・紙加工品製造業	12	33.3	9	9	12.5	8	3	200.0	1
15 印刷・同関連業	6	▲ 14.3	7	2	▲ 33.3	3	4	0.0	4
16 化学工業	30	7.1	28	28	33.3	21	2	▲ 71.4	7
17 石油製品・石炭製品製造業	0	—	0	0	—	0	0	—	0
18 プラスチック製品製造業	2	▲ 80.0	10	1	▲ 87.5	8	1	▲ 50.0	2
19 ゴム製品製造業	3	0.0	3	2	0.0	2	1	0.0	1
21 窯業・土石製品製造業	22	83.3	12	20	150.0	8	2	▲ 50.0	4
22 鉄鋼業	6	500.0	1	6	500.0	1	0	—	0
23 非鉄金属製造業	0	—	0	0	—	0	0	—	0
24 金属製品製造業	25	31.6	19	22	37.5	16	3	0.0	3
25 はん用機械器具製造業	15	36.4	11	14	27.3	11	1	—	0
26 生産用機械器具製造業	13	▲ 51.9	27	13	▲ 50.0	26	0	—	1
27 業務用機械器具製造業	3	▲ 25.0	4	2	▲ 50.0	4	1	—	0
28 電子部品・デバイス・電子回路製造業	76	137.5	32	73	135.5	31	3	200.0	1
29 電気機械器具製造業	7	▲ 53.3	15	4	▲ 66.7	12	3	0.0	3
30 情報通信機械器具製造業	2	▲ 60.0	5	2	—	0	0	—	5
31 輸送用機械器具製造業	44	76.0	25	29	70.6	17	15	87.5	8
20,32 その他の製造業	4	0.0	4	4	0.0	4	0	—	0
F 電気・ガス・熱供給・水道業 (33~36)	0	—	2	0	—	1	0	—	1
G 情報通信業 (37~41)	23	▲ 53.1	49	20	▲ 45.9	37	3	▲ 75.0	12
H 運輸業, 郵便業 (42~49)	174	45.0	120	133	52.9	87	41	24.2	33
I 卸売業, 小売業 (50~61)	528	11.6	473	304	12.2	271	224	10.9	202
J 金融業, 保険業 (62~67)	38	11.8	34	24	▲ 14.3	28	14	133.3	6
K 不動産業, 物品賃貸業 (68~70)	52	▲ 10.3	58	40	▲ 4.8	42	12	▲ 25.0	16
L 学術研究, 専門・技術サービス業 (71~74)	99	▲ 37.7	159	75	▲ 26.5	102	24	▲ 57.9	57
M 宿泊業, 飲食サービス業 (75~77)	252	24.1	203	84	64.7	51	168	10.5	152
N 生活関連サービス業, 娯楽業 (78~80)	83	▲ 37.6	133	46	▲ 40.3	77	37	▲ 33.9	56
O 教育, 学習支援業 (81,82)	130	▲ 28.6	182	55	▲ 21.4	70	75	▲ 33.0	112
P 医療, 福祉 (83~85)	1,659	7.9	1,537	901	9.7	821	758	5.9	716
Q 複合サービス事業 (86, 87)	56	19.1	47	36	44.0	25	20	▲ 9.1	22
R サービス業 (88~96)	691	0.4	688	452	▲ 5.0	476	239	12.7	212
S, T 公務・その他 (97,98,99)	410	16.8	351	64	▲ 8.6	70	346	23.1	281
	5,277	6.6	4,950	3,016	5.3	2,865	2,261	8.4	2,085
規 模 別									
29人以下	3,249	4.7	3,103	1,833	2.7	1,784	1,416	7.4	1,319
30 ~ 99人	1,273	1.5	1,254	753	3.9	725	520	▲ 1.7	529
100 ~ 299人	467	17.0	399	255	10.4	231	212	26.2	168
300 ~ 499人	96	43.3	67	58	11.5	52	38	153.3	15
500 ~ 999人	86	16.2	74	39	2.6	38	47	30.6	36
1,000人以上	106	100.0	53	78	122.9	35	28	55.6	18

Ⅲ 安定所別有効求人倍率(原数値)の推移 県央地域

No.5



県西地域



県南地域

