



令和3年4月27日(火)  
午後 2:00 解禁

令和3年4月27日

【照会先】

徳島労働局職業安定部職業安定課

課長 補佐 森野 和 人

森野 雅 行

地方労働市場情報官 本間 美 保

(電話) 088-611-5383

報道関係者 各位

## 職業安定業務統計速報(令和3年3月分)について

徳島県の有効求人倍率  
1.14倍(季節調整値)

全国  
1.09倍(2月)

四国  
1.21倍(2月)

### 1. 概況

- ・有効求人倍率(季節調整値)は1.14倍で、前月を0.01ポイント上回った。
- ・新規求人倍率(季節調整値)は2.20倍で、前月を0.07ポイント上回った。
- ・有効求人数(原数値)は、前年同月比7.6%減(18か月連続)の15,234人、有効求職者数(原数値)は、前年同月比7.8%増(10か月連続)の13,260人となった。
- ・正社員の有効求人倍率(原数値)は0.94倍で、前年同月を0.06ポイント下回った。

- 県央地域(徳島、小松島出張所、鳴門、吉野川管内) 1.19倍(前年同月1.44倍)
- 県西地域(美馬、三好管内) 1.03倍(前年同月1.06倍)
- 県南地域(阿南、牟岐出張所管内) 0.94倍(前年同月0.92倍)

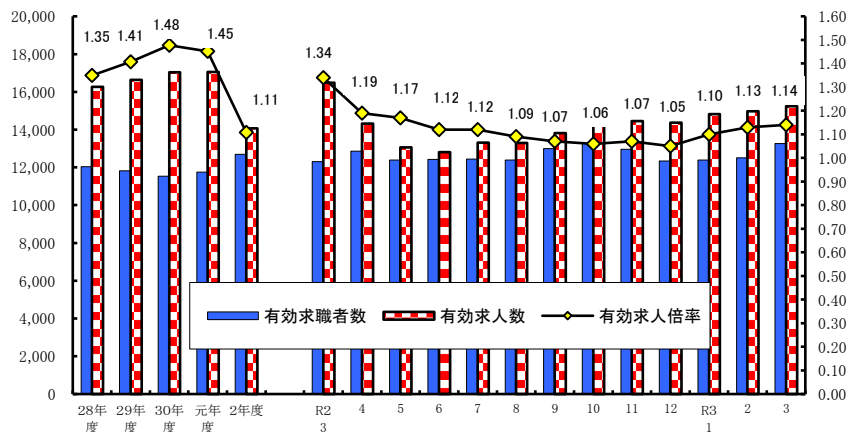
#### <職業別有効求人倍率>

常用フルタイム

職業別	有効求人倍率
計	1.06
管理的職業	2.10
専門・技術的職業	2.50
事務的職業	0.40
販売の職業	1.15
サービスの職業	1.77
保安の職業	6.56
農林漁業の職業	1.01
生産工程の職業	1.05
輸送・機械運転の職業	1.15
建設・採掘の職業	4.99
運搬・清掃・包装等の職業	0.36

(参考:福祉関連職業合計 2.97)

#### <有効求人倍率の推移(季節調整値)>



令和2年12月以前の数値は新季節指数により改訂されている。  
(季節調整法はセンサス局法Ⅱ(X-12-ARIMA)による。)

## 2. 新規求人の動き

- ・新規求人数(原数値)は、前年同月比では1.6%増(15か月ぶり)の5,966人となった。
- ・新規求人数に占める正社員求人の割合は49.2%となり、前年同月を1.5ポイント上回った。
- ・新規求人数(パートを含む)を産業分類(大分類)で見ると、前年同月比で増加したものは、サービス業30.2%(193人)、宿泊業、飲食サービス業68.3%(168人)、建設業25.6%(115人)で、減少したものは、卸売業、小売業▲27.8%(231人)、医療、福祉▲3.4%(67人)、生活関連サービス業、娯楽業▲24.3%(59人)などである。

## 3. 新規求職の動き

- ・新規求職者数(原数値)は、前年同月比2.3%減(4か月連続)の2,814人となった。
- ・新規常用求職者は前年同月比で2.3%減の2,799人、パート求職者は同11.0%増の1,038人となった。
- ・新規常用求職者(パートを除く)の求職理由別状況をみると、前年同月比で在職者は9.2%減(15か月連続)、事業主都合離職者15.4%減(3か月連続)、定年到達者20.8%増(2か月ぶり)、自己都合離職者2.7%減(3か月連続)、無業者21.5%減(4か月連続)となった。

<年齢別新規常用求職者(パートを除く)>

年齢別	求職者数	前年同月比
計	1,769	▲ 8.9%
24歳以下	263	▲ 9.0%
25～34	432	▲ 4.0%
35～44	365	▲ 5.2%
45～54	345	▲ 18.8%
55～59	141	▲ 16.6%
60～64	129	0.0%
65歳以上	94	0.0%

<求職理由別新規常用求職者(パートを除く)>

求職理由別	求職者数	構成比	前年同月比
計	1,769	-	▲ 8.9%
在職者	610	34.5%	▲ 9.2%
離職者	980	55.4%	▲ 5.9%
事業主都合	248	14.0%	▲ 15.4%
定年到達者	29	1.6%	20.8%
自己都合	687	38.8%	▲ 2.7%
自営・その他	14	0.8%	▲ 22.2%
無業者	179	10.1%	▲ 21.5%

## 4. 就職の動き

- ・就職件数は前年同月比14.0%増の1,306件となった。
- ・就職率は前年同月比6.6ポイント増の46.4%となった。

## 5. 雇用保険の動き

- ・雇用保険被保険者数は199,262人で前年同月比0.9%減少し、資格取得者数は2,419人(同10.1%増)、資格喪失者数は2,658人(同3.8%増)となった。
- ・受給資格決定件数は726件(※速報値)(前年同月720件)で、前年同月比0.8%増(3か月ぶり)となった。
- ・受給者実人員は2,655人(前年同月1,902人)で、前年同月比39.6%増(10か月連続)となった。

<年齢別雇用保険受給者実人員>

年齢別	実人員	前年同月比
計	2,655	39.6%
29歳以下	343	24.7%
30歳～44歳	695	26.4%
45歳～59歳	980	51.0%
60歳以上	637	48.8%

<産業別雇用保険資格喪失者>

産業別	資格喪失者数	うち事業主都合	事業主都合割合
産業計	2,658	192	7.2%
建設業	220	16	7.3%
製造業	440	23	5.2%
運輸、郵便業	113	10	8.8%
卸売、小売業	327	57	17.4%
医療、福祉	577	36	6.2%
サービス業	342	13	3.8%

## 6. 県内の雇用失業情勢

雇用失業情勢は、求人が求職を上回って推移しているものの、求人が引き続き減少する中、求職者が増加しており、新型コロナウイルス感染症が雇用に与える影響に、より一層注意する必要がある。

このような状況の中、求人・求職者のニーズや状況に応じた的確な職業紹介及び求職者支援訓練等への誘導、さらに担当者制による積極的な個別支援などきめ細かな就職支援を図っていく。

I 職業紹介の状況

項目 年月		労働市場											
		1. 一般労働者 { 日雇・学卒 ( 中学、高校 ) を除く全数 }											
		求職		求人		就職	充足	求人倍率				就職率	充足率
		① 新求 件数 (件)	② 有効 求職 者数 (人)	③ 新規 求人数 (人)	④ 有効 求人数 (人)	⑤ 就職 件数 (件)	⑥ 充足 数 (人)	⑦ 有効 ④/② (倍) 季節 調整 値 (倍)		⑧ 新規 ③/① (倍) 季節 調整 値 (倍)		新規 ⑤/① ×100 (%)	⑥/③ ×100 (%)
徳島県	平成29年度平均	2,756	11,819	5,998	16,634	1,206	1,137	1.41	-	2.18	-	43.8	19.0
	平成30年度平均	2,646	11,531	6,086	17,037	1,116	1,049	1.48	-	2.30	-	42.2	17.2
	令和元年度平均	2,600	11,745	5,962	17,048	1,070	1,015	1.45	-	2.29	-	41.2	17.0
	令和2年度平均	2,525	12,689	5,044	14,063	955	914	1.11	-	2.00	-	37.8	18.1
	前年度対比	▲ 2.9	8.0	▲ 15.4	▲ 17.5	▲ 10.7	▲ 10.0	ポ▲ 0.34	-	ポ▲ 0.29	-	ポ▲ 3.4	ポ▲ 1.1
	令和2年 3月	2,880	12,305	5,874	16,486	1,146	1,125	1.34	1.34	2.04	2.17	39.8	19.2
	4月	3,415	12,860	4,333	14,321	1,154	1,096	1.11	1.19	1.27	1.68	33.8	25.3
	5月	2,413	12,393	4,359	13,056	838	779	1.05	1.17	1.81	2.09	34.7	17.9
	6月	2,596	12,421	5,187	12,807	956	924	1.03	1.12	2.00	1.99	36.8	17.8
	7月	2,441	12,434	4,886	13,311	941	893	1.07	1.12	2.00	1.96	38.5	18.3
	8月	2,153	12,394	4,220	13,301	794	765	1.07	1.09	1.96	1.93	36.9	18.1
	9月	2,690	12,993	5,550	13,812	962	906	1.06	1.07	2.06	2.03	35.8	16.3
	10月	2,634	13,315	5,445	14,296	982	931	1.07	1.06	2.07	1.97	37.3	17.1
	11月	2,093	12,968	4,611	14,459	906	868	1.11	1.07	2.20	2.00	43.3	18.8
	12月	1,891	12,341	5,493	14,371	875	848	1.16	1.05	2.90	2.12	46.3	15.4
	令和3年 1月	2,656	12,388	5,523	14,816	804	755	1.20	1.10	2.08	1.94	30.3	13.7
	2月	2,499	12,506	4,950	14,968	941	898	1.20	1.13	1.98	2.13	37.7	18.1
	3月	2,814	13,260	5,966	15,234	1,306	1,300	1.15	1.14	2.12	2.20	46.4	21.8
	対前月比 (%)	-	-	-	-	-	-	-	ポ▲0.01	-	ポ▲0.07	-	-
対前年同月比 (%)	▲ 2.3	7.8	1.6	▲ 7.6	14.0	15.6	ポ▲ 0.19	-	ポ▲0.08	-	ポ▲ 6.6	ポ▲ 2.6	
安定所別 (3月)	徳島	1,195	5,965	3,143	7,902	548	641	1.32	-	2.63	-	45.9	20.4
	小松島出張所	193	874	352	949	100	73	1.09	-	1.82	-	51.8	20.7
	三好	132	612	329	814	69	59	1.33	-	2.49	-	52.3	17.9
	美馬	190	824	236	659	62	48	0.80	-	1.24	-	32.6	20.3
	阿南	228	1,138	369	1,051	129	120	0.92	-	1.62	-	56.6	32.5
	牟岐出張所	53	276	110	277	22	20	1.00	-	2.08	-	41.5	18.2
	吉野川 鳴門	317 506	1,310 2,261	384 1,043	980 2,602	113 263	81 258	0.75 1.15	- -	1.21 2.06	- -	35.6 52.0	21.1 24.7
全国	令和2年 2月	千件 390	千人 1,681	千人 897	千人 2,567	千件 110	千人 110	1.53	1.45	2.30	2.21	28.1	12.2
	3月	411	1,748	835	2,492	151	151	1.43	1.40	2.03	2.24	36.9	18.2
	4月	469	1,780	656	2,197	106	106	1.23	1.30	1.40	1.81	22.7	16.2
	5月	357	1,761	637	1,938	81	81	1.10	1.18	1.79	1.91	22.6	12.6
	6月	435	1,835	756	1,930	104	104	1.05	1.12	1.74	1.71	23.9	13.7
	7月	389	1,869	700	1,959	102	102	1.05	1.09	1.80	1.70	26.4	14.6
	8月	341	1,906	662	1,967	90	90	1.03	1.05	1.95	1.83	26.4	13.6
	9月	369	1,942	758	2,009	103	103	1.03	1.04	2.06	1.97	27.8	13.5
	10月	401	1,988	789	2,097	110	110	1.06	1.04	1.97	1.84	27.4	13.9
	11月	322	1,936	709	2,116	98	98	1.09	1.05	2.20	2.04	30.6	13.9
	12月	301	1,850	722	2,095	92	92	1.13	1.05	2.40	2.11	30.4	12.7
	令和3年 1月	392	2,112	786	2,112	82	82	1.15	1.10	2.00	2.03	20.9	10.4
	2月	397	1,889	766	2,170	104	104	1.15	1.09	1.93	1.88	26.2	13.6

労働市場														
2. 1.のうち中高年齢者(45才以上) (パートを除く)				3. 1.のうち パート					4. 正社員 (パートを除く常用)					
⑩ 新規 求職 件数 (件)	⑪ 有効 求職 者数 (人)	⑫ ⑩のうち 55才以 上の者 (人)	⑬ 就職 件数 (件)	⑭ 新規 求職 件数 (件)	⑮ 有効 求職 者数 (人)	⑯ 新規 求人数 (人)	⑰ 有効 求人数 (人)	⑱ 就職 件数 (件)	新規 求人数 (人)	有効 求人数 (人)	就職 件数 (件)	フルタイム 有効 求職者数 (人)	有効 求人 倍率 (倍)	充足率 (%)
657	3,107	1,591	240	912	4,088	2,449	6,811	479	2,709	7,544	537	7,704	0.98	19.0
655	3,016	1,592	244	889	4,129	2,453	6,792	446	2,777	7,920	502	7,379	1.07	17.1
673	3,191	1,693	243	916	4,384	2,417	6,862	442	2,820	8,132	484	7,340	1.11	16.6
673	3,561	1,898	218	918	4,887	1,994	5,474	419	2,456	6,988	417	7,754	0.90	16.6
0.0	11.6	12.1	▲ 10.3	0.2	11.5	▲ 17.5	▲ 20.2	▲ 5.2	▲ 12.9	▲ 14.1	▲ 13.8	5.6	ポ▲ 0.21	ポ 0.0
820	3,460	1,797	232	935	4,455	2,409	6,852	483	2,801	7,811	505	7,837	1.00	18.0
905	3,615	1,942	257	1,364	4,916	1,752	5,880	531	2,137	6,911	437	7,923	0.87	19.8
668	3,441	1,884	213	890	4,786	1,682	5,097	358	2,123	6,524	369	7,580	0.86	16.6
676	3,434	1,874	238	968	4,855	1,991	4,896	431	2,572	6,432	378	7,528	0.85	14.3
695	3,477	1,862	208	828	4,744	1,839	5,006	398	2,522	6,797	442	7,636	0.89	16.8
588	3,482	1,829	199	722	4,694	1,641	4,974	310	1,987	6,760	381	7,670	0.88	18.7
743	3,727	1,971	248	979	4,914	2,127	5,198	389	2,819	7,012	464	8,031	0.87	16.1
690	3,735	1,976	227	964	5,112	2,408	5,855	435	2,481	6,899	424	8,183	0.84	16.8
504	3,603	1,903	186	760	5,056	1,826	5,873	447	2,213	7,016	371	7,884	0.89	16.6
501	3,413	1,797	186	657	4,811	1,990	5,519	379	2,814	7,167	426	7,515	0.95	14.8
742	3,487	1,853	183	950	4,799	2,210	5,602	335	2,626	7,402	380	7,452	0.99	14.0
650	3,528	1,863	188	901	4,860	2,085	5,784	414	2,241	7,412	413	7,626	0.97	18.3
711	3,788	2,016	277	1,038	5,096	2,372	6,002	597	2,937	7,526	518	8,025	0.94	17.6
-	-	-	-	-	-	-	-	-	-	-	-	-	-	-
▲ 13.3	9.5	12.2	19.4	11.0	14.4	▲ 1.5	▲ 12.4	23.6	4.9	▲ 3.6	2.6	2.4	ポ▲ 0.06	ポ▲ 0.4
311	1,766	924	106	394	2,122	1,206	2,979	269	1,524	3,874	200	3,834	1.01	17.3
47	286	174	23	75	318	148	358	46	180	535	39	453	1.18	19.4
38	167	98	15	51	271	97	261	17	189	453	29	340	1.33	11.1
37	208	111	17	88	387	100	255	28	125	383	27	437	0.88	24.0
66	340	200	27	91	467	148	440	59	201	510	56	653	0.78	20.4
15	80	51	3	18	110	62	127	9	23	79	4	166	0.48	21.7
77	339	162	26	115	526	162	413	48	180	492	55	783	0.63	23.3
120	602	296	60	206	895	449	1,169	121	515	1,200	108	1,359	0.88	15.7
千件	千人	千人	千件	千件	千人	千人	千人	千件	千人	千人	千件	千人		
114	491	248	26	134	600	378	1,043	48	389	1,148	46	1,058	1.08	11.8
122	511	258	34	134	623	339	1,010	72	375	1,127	55	1,107	1.02	14.7
144	525	271	25	163	637	251	860	47	315	1,033	43	1,128	0.92	13.8
105	523	270	20	121	629	246	740	35	305	935	34	1,116	0.84	11.1
122	539	275	24	154	663	297	737	48	353	934	42	1,159	0.81	11.8
113	549	274	24	131	665	277	750	47	331	950	42	1,195	0.79	12.7
97	558	277	22	115	676	259	752	40	314	953	38	1,222	0.78	12.2
103	568	280	24	131	693	290	765	47	358	970	43	1,243	0.78	11.9
114	581	288	27	144	719	311	802	50	368	1,007	45	1,264	0.80	12.3
94	569	285	24	109	704	284	816	45	330	1,013	41	1,223	0.83	12.5
101	559	284	22	92	664	272	801	41	343	1,005	38	1,162	0.86	11.2
123	567	289	21	129	652	307	805	36	365	1,011	36	1,160	0.87	9.8
120	588	302	24	140	671	310	671	49	349	1,028	41	1,184	0.87	11.8

項目 年月		労働市場										※ 今月の動き ※ ○ 3月の新規求人数は、5,966人で対前年同月比1.6%の増加となった。 これをパートを含む主な産業分類(大分類)についてみると、前年同月比で増加したものは、サービス業30.2%(193人)、宿泊業、飲食サービス業68.3%(168人)、建設業25.6%(115人)で、減少したものは、卸売業、小売業▲27.8%(231人)、医療、福祉▲3.4%(67人)、生活関連サービス業、娯楽業▲24.3%(59人)などである。 また、パートタイム求人は2,372人で、対前年同月比1.5%減少となった。 ○ 新規求職者2,814人で、対前年同月比は2.3%減少となった。 受給資格決定件数は726件(※速報値)で前年同月比0.83%減少、受給者実人員は2,655人で同39.59%増加した。 ○ 有効求人倍率(季節調整値)は、1.14倍で前月を0.01ポイント上回った。  新季節指数による改訂 完全失業率及び求人倍率(季節調整値)は全数に係る数値で、令和2年12月以前の数値は新季節指数により改訂されている。		
		1. のうち 5. 常用 { 日雇・学卒(中学、高校)を除く全数 }												
		求職		求人		就職	充足	求人倍率		就職率	充足率			
		① 新規 求職 件 (件)	② 有効 求職 者 数 (人)	③ 新規 求 人 数 (人)	④ 有効 求 人 数 (人)	⑤ 就 職 件 数 (件)	⑥ 充 足 数 (人)	⑦ 有 効 ④/② (倍)	⑧ 新規 ③/① (倍)	新規 ⑤/① ×100 (%)	⑥/③ ×100 (%)			
徳島県	平成29年度平均	2,741	11,773	5,610	15,600	1,106	1,053	1.33	2.05	40.4	18.8	○ 新規求職者2,814人で、対前年同月比は2.3%減少となった。 受給資格決定件数は726件(※速報値)で前年同月比0.83%減少、受給者実人員は2,655人で同39.59%増加した。 ○ 有効求人倍率(季節調整値)は、1.14倍で前月を0.01ポイント上回った。  新季節指数による改訂 完全失業率及び求人倍率(季節調整値)は全数に係る数値で、令和2年12月以前の数値は新季節指数により改訂されている。		
	平成30年度平均	2,635	11,493	5,731	16,126	1,031	975	1.40	2.17	39.1	17.0			
	令和元年度平均	2,588	11,702	5,629	16,218	1,000	952	1.39	2.18	38.6	16.9			
	令和2年度平均	2,494	12,600	4,556	12,819	864	828	1.02	1.83	34.6	18.2			
	前年度対比	▲3.6	7.7	▲19.1	▲21.0	▲13.6	▲13.0	ポ▲0.37	ポ▲0.35	ポ▲4.0	ポ1.3			
	令和2年 3月	2,865	12,258	5,408	15,023	1,068	1,052	1.23	1.89	37.3	19.5			
	4月	3,376	12,791	4,020	13,109	1,040	986	1.02	1.19	30.8	24.5			
	5月	2,386	12,314	4,037	12,191	765	711	0.99	1.69	32.1	17.6			
	6月	2,569	12,330	4,769	11,928	875	845	0.97	1.86	34.1	17.7			
	7月	2,407	12,334	4,579	12,397	868	825	1.01	1.90	36.1	18.0			
	8月	2,142	12,322	3,885	12,427	741	712	1.01	1.81	34.6	18.3			
	9月	2,669	12,910	5,176	12,919	916	871	1.00	1.94	34.3	16.8			
	10月	2,615	13,256	4,683	12,924	903	861	0.97	1.79	34.5	18.4			
11月	2,085	12,905	4,140	12,981	798	761	1.01	1.99	38.3	18.4				
12月	1,875	12,287	4,852	12,879	751	720	1.05	2.59	40.1	14.8				
令和3年 1月	2,516	12,213	4,836	13,224	692	646	1.08	1.92	27.5	13.4				
2月	2,490	12,450	4,369	13,286	821	796	1.07	1.75	33.0	18.2				
3月	2,799	13,087	5,330	13,568	1,197	1,201	1.04	1.90	42.8	22.5				
対前年同月比(%)		▲2.3	6.8	▲1.4	▲9.7	12.1	14.2	ポ▲0.19	ポ0.01	ポ5.5	ポ3.0			
安定所別(3月)	徳島	1,191	5,944	2,705	6,749	499	587	1.14	2.27	41.9	21.7	有効求人倍率(季節調整値) 徳島 3月 1.14倍 全国 2月 1.09倍 労働力調査関係 資料出所:総務省統計局 完全失業者数 完全失業率 季節調整値		
	小松島出張所	192	769	348	937	88	72	1.22	1.81	45.8	20.7			
	三好	131	609	309	772	69	59	1.27	2.36	52.7	19.1			
	美馬	190	824	232	632	55	47	0.77	1.22	28.9	20.3			
	阿南	227	1,119	361	1,020	123	114	0.91	1.59	54.2	31.6			
	牟岐出張所	52	275	103	266	22	20	0.97	1.98	42.3	19.4			
	吉野川	316	1,303	359	907	105	75	0.70	1.14	33.2	20.9			
	鳴門	500	2,244	913	2,285	236	227	1.02	1.83	47.2	24.9			
全国	令和2年 2月	千件 384	千人 1,654	千人 801	千人 2,291	千件 99	千人 99	1.38	2.09	25.9	12.4	万人 159	% 2.3	% ※ 2.4
	3月	400	1,726	753	2,237	140	140	1.30	1.88	35.1	18.6	176	2.6	2.5
	4月	461	1,761	604	1,992	98	98	1.13	1.31	21.3	16.3	189	2.8	2.6
	5月	351	1,740	583	1,776	74	74	1.02	1.66	21.0	12.7	198	2.9	2.8
	6月	429	1,817	686	1,772	96	96	0.97	1.60	22.3	13.9	195	2.8	2.8
	7月	385	1,855	641	1,797	95	95	0.97	1.67	24.6	14.8	197	2.9	2.9
	8月	338	1,893	608	1,804	84	84	0.95	1.80	24.7	13.8	206	3.0	3.0
	9月	367	1,931	687	1,841	95	95	0.95	1.87	25.9	13.8	210	3.0	3.0
	10月	398	1,978	714	1,912	101	101	0.97	1.79	25.4	14.2	215	3.1	3.1
	11月	314	1,922	631	1,914	89	89	1.00	2.01	28.5	14.2	195	2.8	3.0
	12月	281	1,821	630	1,874	79	79	1.03	2.24	28.3	12.6	194	2.8	3.0
	令和3年 1月	377	1,807	693	1,879	70	70	1.04	1.84	18.6	10.1	197	2.9	2.9
	2月	390	1,850	687	1,933	93	93	1.04	1.76	23.9	13.6	194	2.8	2.9

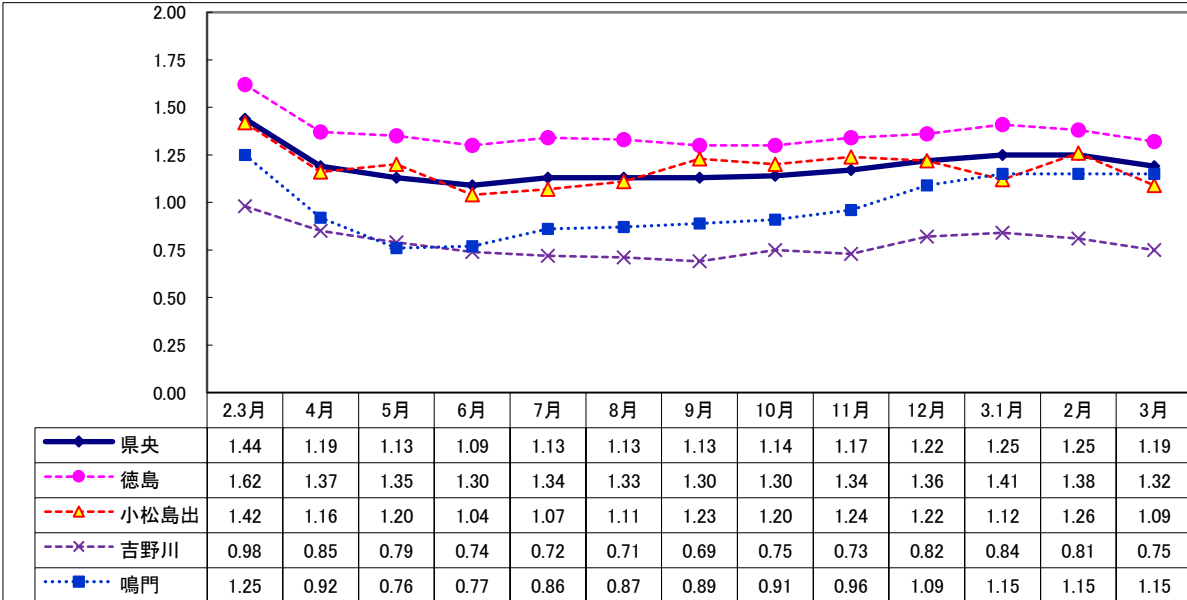
## Ⅱ 産業別・規模別 新規求人の状況

No.4

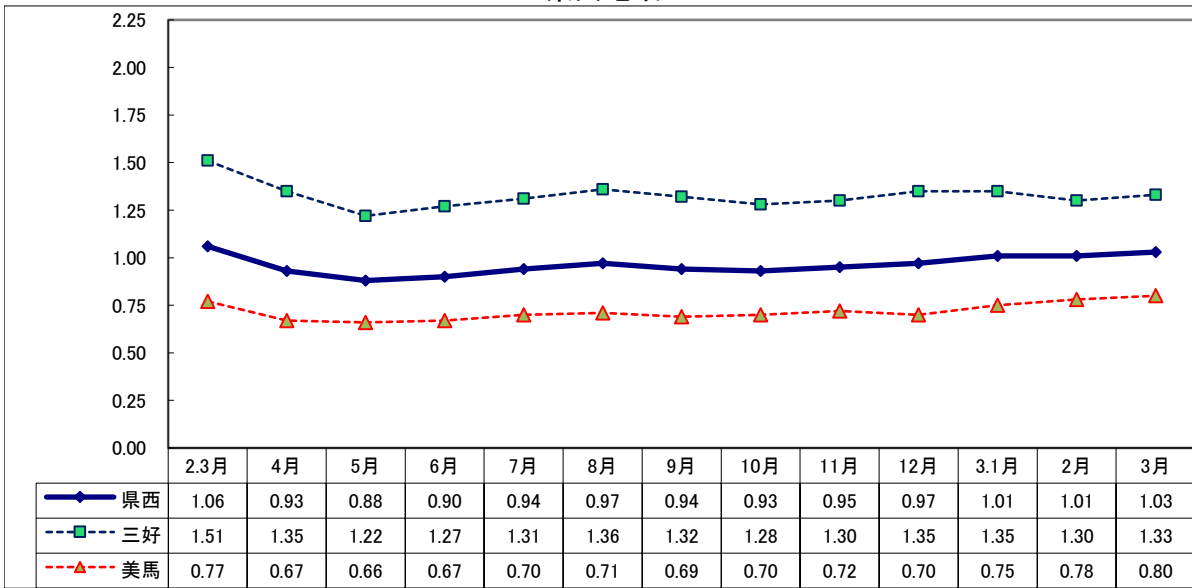
項 目  産 業 ・ 規 模	一般(日雇・学卒を除く)			パートタイムを除く			パートタイム			
	3年 3月 (人)	前年比 (%)	2年 3月 (人)	3年 3月 (人)	前年比 (%)	2年 3月 (人)	3年 3月 (人)	前年比 (%)	2年 3月 (人)	
A, B 農, 林, 漁業 (01~04)	149	14.6	130	31	▲ 18.4	38	118	28.3	92	
C 鉱業, 採石業, 砂利採取業 (05)	1	▲ 66.7	3	1	▲ 66.7	3	0	—	0	
D 建設業 (06~08)	564	25.6	449	541	24.9	433	23	43.8	16	
E 製造業 (09~32)	386	3.8	372	252	▲ 3.8	262	134	21.8	110	
09 食料品製造業	123	13.9	108	43	▲ 4.4	45	80	27.0	63	
10 飲料・たばこ・飼料製造業	0	—	4	0	—	4	0	—	0	
11 繊維工業	28	▲ 6.7	30	10	▲ 50.0	20	18	80.0	10	
12 木材・木製品製造業	14	▲ 30.0	20	13	▲ 13.3	15	1	▲ 80.0	5	
13 家具・装備品製造業	13	18.2	11	12	71.4	7	1	▲ 75.0	4	
14 パルプ・紙・紙加工品製造業	12	300.0	3	8	700.0	1	4	100.0	2	
15 印刷・同関連業	12	100.0	6	9	125.0	4	3	50.0	2	
16 化学工業	21	▲ 12.5	24	17	▲ 22.7	22	4	100.0	2	
17 石油製品・石炭製品製造業	0	—	1	0	—	1	0	—	0	
18 プラスチック製品製造業	2	▲ 77.8	9	1	▲ 80.0	5	1	▲ 75.0	4	
19 ゴム製品製造業	2	—	0	1	—	0	1	—	0	
21 窯業・土石製品製造業	27	58.8	17	23	43.8	16	4	300.0	1	
22 鉄鋼業	6	50.0	4	6	50.0	4	0	—	0	
23 非鉄金属製造業	1	0.0	1	1	0.0	1	0	—	0	
24 金属製品製造業	51	24.4	41	49	25.6	39	2	0.0	2	
25 はん用機械器具製造業	7	40.0	5	7	40.0	5	0	—	0	
26 生産用機械器具製造業	17	30.8	13	17	30.8	13	0	—	0	
27 業務用機械器具製造業	4	33.3	3	1	▲ 66.7	3	3	—	0	
28 電子部品・デバイス・電子回路製造業	4	▲ 87.9	33	4	▲ 87.9	33	0	—	0	
29 電気機械器具製造業	14	16.7	12	10	25.0	8	4	0.0	4	
30 情報通信機械器具製造業	0	—	2	0	—	1	0	—	1	
31 輸送用機械器具製造業	21	16.7	18	17	54.5	11	4	▲ 42.9	7	
20,32 その他の製造業	7	0.0	7	3	▲ 25.0	4	4	33.3	3	
F 電気・ガス・熱供給・水道業 (33~36)	4	▲ 50.0	8	3	▲ 40.0	5	1	▲ 66.7	3	
G 情報通信業 (37~41)	63	▲ 26.7	86	36	▲ 37.9	58	27	▲ 3.6	28	
H 運輸業, 郵便業 (42~49)	193	5.5	183	142	▲ 9.6	157	51	96.2	26	
I 卸売業, 小売業 (50~61)	599	▲ 27.8	830	356	▲ 3.3	368	243	▲ 47.4	462	
J 金融業, 保険業 (62~67)	61	15.1	53	38	▲ 5.0	40	23	76.9	13	
K 不動産業, 物品賃貸業 (68~70)	39	14.7	34	28	7.7	26	11	37.5	8	
L 学術研究, 専門・技術サービス業 (71~74)	126	▲ 8.7	138	76	▲ 36.1	119	50	163.2	19	
M 宿泊業, 飲食サービス業 (75~77)	414	68.3	246	106	76.7	60	308	65.6	186	
N 生活関連サービス業, 娯楽業 (78~80)	184	▲ 24.3	243	99	▲ 31.7	145	85	▲ 13.3	98	
O 教育, 学習支援業 (81,82)	190	6.1	179	97	14.1	85	93	▲ 1.1	94	
P 医療, 福祉 (83~85)	1,919	▲ 3.4	1,986	1,150	0.8	1,141	769	▲ 9.0	845	
Q 複合サービス事業 (86, 87)	44	▲ 22.8	57	22	▲ 40.5	37	22	10.0	20	
R サービス業 (88~96)	833	30.2	640	580	31.8	440	253	26.5	200	
S, T 公務・その他 (97,98,99)	197	▲ 16.9	237	36	▲ 25.0	48	161	▲ 14.8	189	
	5,966	1.6	5,874	3,594	3.7	3,465	2,372	▲ 1.5	2,409	
規 模 別	29人以下	3,732	1.6	3,675	2,152	▲ 0.1	2,154	1,580	3.9	1,521
	30 ~ 99人	1,513	10.0	1,376	978	16.0	843	535	0.4	533
	100 ~ 299人	433	▲ 25.0	577	313	▲ 0.6	315	120	▲ 54.2	262
	300 ~ 499人	129	▲ 6.5	138	75	▲ 15.7	89	54	10.2	49
	500 ~ 999人	94	67.9	56	50	61.3	31	44	76.0	25
	1,000人以上	65	25.0	52	26	▲ 21.2	33	39	105.3	19

Ⅲ 安定所別有効求人倍率(原数値)の推移 県央地域

No.5



県西地域



県南地域

