



令和3年3月25日(木)
午後 2:00 解禁

令和3年3月25日

【照会先】

徳島労働局職業安定部職業安定課
課長 西村 勉
課長補佐 以西 和恵
地方労働市場情報官 坂本 博士
(電話) 088-611-5383

報道関係者 各位

職業安定業務統計速報(令和3年2月分)について

徳島県の有効求人倍率 1.13倍(季節調整値) 全国 1.10倍(1月) 四国 1.19倍(1月)

1. 概況

- ・有効求人倍率(季節調整値)は1.13倍で、前月を0.03ポイント上回った。
- ・新規求人倍率(季節調整値)は2.13倍で、前月を0.19ポイント上回った。
- ・有効求人数(原数値)は、前年同月比10.0%減(17か月連続)の14,968人、有効求職者数(原数値)は、前年同月比7.6%増(9か月連続)の12,506人となった。
- ・正社員の有効求人倍率(原数値)は0.97倍で、前年同月を0.10ポイント下回った。

- 県央地域(徳島、小松島出張所、鳴門、吉野川管内) 1.25倍(前年同月1.55倍)
- 県西地域(美馬、三好管内) 1.01倍(前年同月1.09倍)
- 県南地域(阿南、牟岐出張所管内) 1.03倍(前年同月0.98倍)

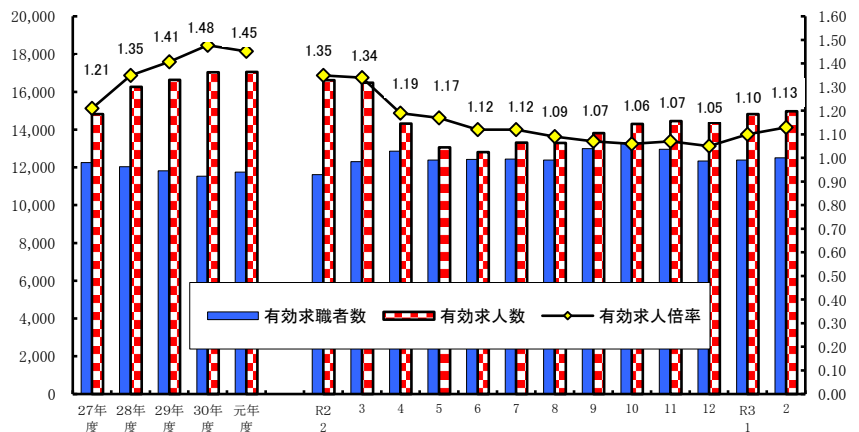
<職業別有効求人倍率>

常用フルタイム

職業別	有効求人倍率
計	1.10
管理的職業	1.75
専門・技術的職業	2.50
事務的職業	0.43
販売の職業	1.24
サービスの職業	1.89
保安の職業	6.98
農林漁業の職業	1.07
生産工程の職業	1.14
輸送・機械運転の職業	1.15
建設・採掘の職業	4.81
運搬・清掃・包装等の職業	0.37

(参考:福祉関連職業合計 3.02)

<有効求人倍率の推移(季節調整値)>



令和2年12月以前の数値は新季節指数により改訂されている。
(季節調整法はセンサス局法Ⅱ(X-12-ARIMA)による。)

2. 新規求人の動き

- ・新規求人数(原数値)は、前年同月比では8.1%減(14か月連続)の4,950人となった。
- ・新規求人数に占める正社員求人の割合は45.3%となり、前年同月を0.9ポイント上回った。
- ・新規求人数(パートを含む)を産業分類(大分類)で見ると、前年同月比で増加したものは、教育、学習支援業93.6%(88人)、建設業9.1%(37人)、製造業12.5%(37人)で、減少したものは、卸売業、小売業▲33.8%(242人)、宿泊業、飲食サービス業▲42.8%(152人)、運輸業、郵便業▲40.9%(83人)、医療、福祉▲5.1%(82人)などである。

3. 新規求職の動き

- ・新規求職者数(原数値)は、前年同月比9.8%減(3か月連続)の2,499人となった。
- ・新規常用求職者は前年同月比で9.7%減の2,490人、パート求職者は同7.2%減の901人となった。
- ・新規常用求職者(パートを除く)の求職理由別状況をみると、前年同月比で在職者は7.5%減(14か月連続)、事業主都合離職者24.3%減(2か月連続)、定年到達者25.0%減(3か月ぶり)、自己都合離職者4.7%減(2か月連続)、無業者26.9%減(3か月連続)となった。

<年齢別新規常用求職者(パートを除く)>

年齢別	求職者数	前年同月比
計	1,595	▲ 11.2%
24歳以下	216	▲ 5.3%
25～34	400	4.4%
35～44	330	▲ 21.1%
45～54	311	▲ 25.8%
55～59	153	2.7%
60～64	109	▲ 9.9%
65歳以上	76	▲ 2.6%

<求職理由別新規常用求職者(パートを除く)>

求職理由別	求職者数	構成比	前年同月比
計	1,595	-	▲ 11.2%
在職者	613	38.4%	▲ 7.5%
離職者	857	53.7%	▲ 10.9%
事業主都合	196	12.3%	▲ 24.3%
定年到達者	18	1.1%	▲ 25.0%
自己都合	627	39.3%	▲ 4.7%
自営・その他	14	0.9%	▲ 26.3%
無業者	128	8.0%	▲ 26.9%

4. 就職の動き

- ・就職件数は前年同月比4.4%増の941件となった。
- ・就職率は前年同月比5.2ポイント増の37.7%となった。

5. 雇用保険の動き

- ・雇用保険被保険者数は199,597人で前年同月比0.8%減少し、資格取得者数は1,955人(同3.0%減)、資格喪失者数は1,905人(同5.6%減)となった。
- ・受給資格決定件数は586件(※速報値)(前年同月641件)で、前年同月比8.6%減(2か月連続)となった。
- ・受給者実人員は2,643人(前年同月2,000人)で、前年同月比32.2%増(9か月連続)となった。

<年齢別雇用保険受給者実人員>

年齢別	実人員	前年同月比
計	2,643	32.2%
29歳以下	332	13.3%
30歳～44歳	683	20.5%
45歳～59歳	986	50.1%
60歳以上	642	32.9%

<産業別雇用保険資格喪失者>

産業別	資格喪失者数	うち事業主都合	事業主都合割合
産業計	1,905	129	6.8%
建設業	139	11	7.9%
製造業	239	7	2.9%
運輸、郵便業	98	6	6.1%
卸売、小売業	281	51	18.1%
医療、福祉	493	29	5.9%
サービス業	254	5	2.0%

6. 県内の雇用失業情勢

雇用失業情勢は、求人が求職を上回って推移しているものの、求人が引き続き減少する中、求職者が増加しており、新型コロナウイルス感染症が雇用に与える影響に、より一層注意する必要がある。

このような状況の中、求人・求職者のニーズや状況に応じた的確な職業紹介及び求職者支援訓練等への誘導、さらに担当者制による積極的な個別支援などきめ細かな就職支援を図っていく。

I 職業紹介の状況

季節調整値欄の「r」は季節調整替え後の修正値を示す。

No.1

項目 年月		労働市場											
		1. 一般労働者 { 日雇・学卒 (中学、高校) を除く全数 }											
		求職		求人		就職	充足	求人倍率				就職率	充足率
		① 新求 件数 (件)	② 有効 求職 者数 (人)	③ 新規 求人数 (人)	④ 有効 求人数 (人)	⑤ 就職 件数 (件)	⑥ 充足 数 (人)	⑦ 有効 ④ / ② (倍)		⑧ 新規 ③ / ① (倍)		新規 ⑤ / ① ×100 (%)	充足率 ⑥ / ③ ×100 (%)
徳島県	平成28年度平均	2,832	12,033	5,916	16,257	1,253	1,177	1.35	-	2.09	-	44.2	19.9
	平成29年度平均	2,756	11,819	5,998	16,634	1,206	1,137	1.41	-	2.18	-	43.8	19.0
	平成30年度平均	2,646	11,531	6,086	17,037	1,116	1,049	1.48	-	2.30	-	42.2	17.2
	令和元年度平均	2,600	11,745	5,962	17,048	1,070	1,015	1.45	-	2.29	-	41.2	17.0
	前年度対比	▲ 1.7	1.9	▲ 2.0	0.1	▲ 4.1	▲ 3.2	ポ▲ 0.03	-	ポ▲ 0.01	-	ポ▲ 1.0	ポ▲ 0.2
	令和 2年 2月	2,772	11,618	5,387	16,623	901	861	1.43	1.35	1.94	2.02	32.5	16.0
	3月	2,880	12,305	5,874	16,486	1,146	1,125	1.34	1.34	2.04	2.17	39.8	19.2
	4月	3,415	12,860	4,333	14,321	1,154	1,096	1.11	1.19	1.27	1.68	33.8	25.3
	5月	2,413	12,393	4,359	13,056	838	779	1.05	1.17	1.81	2.09	34.7	17.9
	6月	2,596	12,421	5,187	12,807	956	924	1.03	1.12	2.00	1.99	36.8	17.8
	7月	2,441	12,434	4,886	13,311	941	893	1.07	1.12	2.00	1.96	38.5	18.3
	8月	2,153	12,394	4,220	13,301	794	765	1.07	1.09	1.96	1.93	36.9	18.1
	9月	2,690	12,993	5,550	13,812	962	906	1.06	1.07	2.06	2.03	35.8	16.3
	10月	2,634	13,315	5,445	14,296	982	931	1.07	1.06	2.07	1.97	37.3	17.1
	11月	2,093	12,968	4,611	14,459	906	868	1.11	1.07	2.20	2.00	43.3	18.8
12月	1,891	12,341	5,493	14,371	875	848	1.16	1.05	2.90	2.12	46.3	15.4	
令和 3年 1月	2,656	12,388	5,523	14,816	804	755	1.20	1.10	2.08	1.94	30.3	13.7	
2月	2,499	12,506	4,950	14,968	941	898	1.20	1.13	1.98	2.13	37.7	18.1	
对前月比 (%)	-	-	-	-	-	-	-	ポ0.03	-	ポ0.19	-	-	-
对前年同月比 (%)	▲ 9.8	7.6	▲ 8.1	▲ 10.0	4.4	4.3	ポ▲ 0.23	-	ポ0.04	-	ポ 5.2	ポ 2.1	
安定所別 (2月)	徳島	1,064	5,639	2,487	7,779	369	420	1.38	-	2.34	-	34.7	16.9
	小松島出張所	160	740	284	934	71	45	1.26	-	1.78	-	44.4	15.8
	三好	119	611	201	795	51	43	1.30	-	1.69	-	42.9	21.4
	美馬	160	780	226	606	66	59	0.78	-	1.41	-	41.3	26.1
	阿南	175	1,070	415	1,089	86	74	1.02	-	2.37	-	49.1	17.8
	牟岐出張所	43	267	104	285	21	19	1.07	-	2.42	-	48.8	18.3
	吉野川 鳴門	291 487	1,245 2,154	370 863	1,008 2,472	108 169	72 166	0.81 1.15	- -	1.27 1.77	- -	37.1 34.7	19.5 19.2
全国	令和 2年 1月	千件 435	千人 1,639	千人 889	千人 2,567	千件 91	千人 91	1.57	r 1.51	2.04	r 2.10	20.8	10.2
	2月	390	1,681	897	2,567	110	110	1.53	1.45	2.30	r 2.21	28.1	12.2
	3月	411	1,748	835	2,492	151	151	1.43	r 1.40	2.03	r 2.24	36.9	18.2
	4月	469	1,780	656	2,197	106	106	1.23	r 1.30	1.40	r 1.81	22.7	16.2
	5月	357	1,761	637	1,938	81	81	1.10	r 1.18	1.79	r 1.91	22.6	12.6
	6月	435	1,835	756	1,930	104	104	1.05	r 1.12	1.74	r 1.71	23.9	13.7
	7月	389	1,869	700	1,959	102	102	1.05	r 1.09	1.80	r 1.70	26.4	14.6
	8月	341	1,906	662	1,967	90	90	1.03	r 1.05	1.95	r 1.83	26.4	13.6
	9月	369	1,942	758	2,009	103	103	1.03	r 1.04	2.06	r 1.97	27.8	13.5
	10月	401	1,988	789	2,097	110	110	1.06	1.04	1.97	r 1.84	27.4	13.9
	11月	322	1,936	709	2,116	98	98	1.09	r 1.05	2.20	r 2.04	30.6	13.9
	12月	301	1,850	722	2,095	92	92	1.13	r 1.05	2.40	r 2.11	30.4	12.7
	令和 3年 1月	392	2,112	786	2,112	82	82	1.15	1.10	2.00	2.03	20.9	10.4

労働市場														
2. 1.のうち中高年齢者(45才以上) (パートを除く)				3. 1.のうち パート					4. 正社員 (パートを除く常用)					
⑩ 新規 求職 件数 (件)	⑪ 有効 求職 者数 (人)	⑫ ⑩のうち 55才以 上の者 (人)	⑬ 就職 件数 (件)	⑭ 新規 求職 件数 (件)	⑮ 有効 求職 者数 (人)	⑯ 新規 求人数 (人)	⑰ 有効 求人数 (人)	⑱ 就職 件数 (件)	新規 求人数 (人)	有効 求人数 (人)	就職 件数 (件)	フルタイム 有効 求職者数 (人)	有効 求人 倍率 (倍)	充足率 (%)
633	3,105	1,614	238	892	3,927	2,568	6,980	488	2,521	7,068	561	8,082	0.87	21.4
657	3,107	1,591	240	912	4,088	2,449	6,811	479	2,709	7,544	537	7,704	0.98	19.0
655	3,016	1,592	244	889	4,129	2,453	6,792	446	2,777	7,920	502	7,379	1.07	17.1
673	3,191	1,693	243	916	4,384	2,417	6,862	442	2,820	8,132	484	7,340	1.11	16.6
2.7	5.8	6.3	▲ 0.4	3.0	6.2	▲ 1.5	1.0	▲ 0.9	1.5	2.7	▲ 3.6	▲ 0.5	ポ ⁰ 0.04	ポ▲0.5
769	3,214	1,661	211	971	4,309	2,330	6,806	384	2,393	7,802	430	7,295	1.07	17.9
820	3,460	1,797	232	935	4,455	2,409	6,852	483	2,801	7,811	505	7,837	1.00	18.0
905	3,615	1,942	257	1,364	4,916	1,752	5,880	531	2,137	6,911	437	7,923	0.87	19.8
668	3,441	1,884	213	890	4,786	1,682	5,097	358	2,123	6,524	369	7,580	0.86	16.6
676	3,434	1,874	238	968	4,855	1,991	4,896	431	2,572	6,432	378	7,528	0.85	14.3
695	3,477	1,862	208	828	4,744	1,839	5,006	398	2,522	6,797	442	7,636	0.89	16.8
588	3,482	1,829	199	722	4,694	1,641	4,974	310	1,987	6,760	381	7,670	0.88	18.7
743	3,727	1,971	248	979	4,914	2,127	5,198	389	2,819	7,012	464	8,031	0.87	16.1
690	3,735	1,976	227	964	5,112	2,408	5,855	435	2,481	6,899	424	8,183	0.84	16.8
504	3,603	1,903	186	760	5,056	1,826	5,873	447	2,213	7,016	371	7,884	0.89	16.6
501	3,413	1,797	186	657	4,811	1,990	5,519	379	2,814	7,167	426	7,515	0.95	14.8
742	3,487	1,853	183	950	4,799	2,210	5,602	335	2,626	7,402	380	7,452	0.99	14.0
650	3,528	1,863	188	901	4,860	2,085	5,784	414	2,241	7,412	413	7,626	0.97	18.3
-	-	-	-	-	-	-	-	-	-	-	-	-	-	-
▲ 15.5	9.8	12.2	▲ 10.9	▲ 7.2	12.8	▲ 10.5	▲ 15.0	7.8	▲ 6.4	▲ 5.0	▲ 4.0	4.5	ポ▲0.10	ポ 0.4
291	1,659	857	70	364	2,042	976	2,878	161	1,133	3,868	157	3,590	1.08	17.5
38	203	107	19	64	309	102	352	29	167	526	35	430	1.22	12.6
32	171	104	16	44	271	80	254	19	99	440	25	339	1.30	16.2
40	211	112	7	64	351	98	236	36	123	357	29	428	0.83	21.1
48	318	193	26	69	435	195	451	33	167	488	34	635	0.77	21.6
10	78	48	8	22	113	41	123	9	36	85	3	154	0.55	2.8
62	318	155	16	106	512	183	410	49	163	515	53	729	0.71	21.5
129	570	287	26	168	827	410	1,080	78	353	1,133	77	1,321	0.86	21.8
千件	千人	千人	千件	千件	千人	千人	千人	千件	千人	千人	千件	千人		
131	483	248	23	144	579	368	1,028	38	390	1,158	40	1,021	1.13	10.3
114	491	248	26	134	600	378	1,043	48	389	1,148	46	1,058	1.08	11.8
122	511	258	34	134	623	339	1,010	72	375	1,127	55	1,107	1.02	14.7
144	525	271	25	163	637	251	860	47	315	1,033	43	1,128	0.92	13.8
105	523	270	20	121	629	246	740	35	305	935	34	1,116	0.84	11.1
122	539	275	24	154	663	297	737	48	353	934	42	1,159	0.81	11.8
113	549	274	24	131	665	277	750	47	331	950	42	1,195	0.79	12.7
97	558	277	22	115	676	259	752	40	314	953	38	1,222	0.78	12.2
103	568	280	24	131	693	290	765	47	358	970	43	1,243	0.78	11.9
114	581	288	27	144	719	311	802	50	368	1,007	45	1,264	0.80	12.3
94	569	285	24	109	704	284	816	45	330	1,013	41	1,223	0.83	12.5
101	559	284	22	92	664	272	801	41	343	1,005	38	1,162	0.86	11.2
123	567	289	21	129	652	307	805	36	365	1,011	36	1,160	0.87	9.8

項目 年月		労働市場										※ 今月の動き ※ ○ 2月の新規求人数は、4,950人で対前年同月比 8.1%の減少となった。 これをパートを含む主な産業分類(大分類)についてみると、前年同月比で増加したものは、教育、学習支援業 93.6% (88人)、建設業 9.1% (37人)、製造業 12.5% (37人)で、減少したものは、卸売業、小売業 ▲33.8% (242人)、宿泊業、飲食サービス業 ▲42.8% (152人)、運輸業、郵便業 ▲40.9% (83人)、医療、福祉 ▲5.1% (82人)などである。 また、パートタイム求人は、2,085人で、対前年同月比 10.5% 減少となった。 ○ 新規求職者 2,499人で、対前年同月比は 9.8% 減少となった。 受給資格決定件数は 586件 (※速報値) で前年同月比 8.58% 減少、受給者実人員は 2,643人で同 32.15% 増加した。 ○ 有効求人倍率(季節調整値)は、1.13倍で前月を 0.03ポイント上回った。 新季節指数による改訂 完全失業率及び求人倍率(季節調整値)は全数に係る数値で、令和2年12月以前の数値は新季節指数により改訂されている。		
		1. のうち 5. 常用 { 日雇・学卒(中学、高校)を除く全数 }												
		求職		求人		就職	充足	求人倍率		就職率	充足率			
		① 新規求 件数 (件)	② 有効 求職 者数 (人)	③ 新規 求人数 (人)	④ 有効 求人数 (人)	⑤ 就職 件数 (件)	⑥ 充足 数 (人)	⑦ 有効 ④/② (倍)	⑧ 新規 ③/① (倍)	新規 ⑤/① ×100 (%)	⑥/③ ×100 (%)			
徳島県	平成28年度平均	2,820	11,989	5,462	15,047	1,145	1,086	1.26	1.94	40.6	19.9	○ 新規求職者 2,499人で、対前年同月比は 9.8% 減少となった。 受給資格決定件数は 586件 (※速報値) で前年同月比 8.58% 減少、受給者実人員は 2,643人で同 32.15% 増加した。 ○ 有効求人倍率(季節調整値)は、1.13倍で前月を 0.03ポイント上回った。 新季節指数による改訂 完全失業率及び求人倍率(季節調整値)は全数に係る数値で、令和2年12月以前の数値は新季節指数により改訂されている。		
	平成29年度平均	2,741	11,773	5,610	15,600	1,106	1,053	1.33	2.05	40.4	18.8			
	平成30年度平均	2,635	11,493	5,731	16,126	1,031	975	1.40	2.17	39.1	17.0			
	令和元年度平均	2,588	11,702	5,629	16,218	1,000	952	1.39	2.18	38.6	16.9			
	前年度対比	▲1.8	1.8	▲1.8	0.6	▲3.0	▲2.4	ポ▲0.01	ポ0.01	ポ▲0.5	ポ▲0.1			
	令和2年 2月	2,756	11,579	4,798	15,031	827	786	1.30	1.74	30.0	16.4			
	3月	2,865	12,258	5,408	15,023	1,068	1,052	1.23	1.89	37.3	19.5			
	4月	3,376	12,791	4,020	13,109	1,040	986	1.02	1.19	30.8	24.5			
	5月	2,386	12,314	4,037	12,191	765	711	0.99	1.69	32.1	17.6			
	6月	2,569	12,330	4,769	11,928	875	845	0.97	1.86	34.1	17.7			
	7月	2,407	12,334	4,579	12,397	868	825	1.01	1.90	36.1	18.0			
	8月	2,142	12,322	3,885	12,427	741	712	1.01	1.81	34.6	18.3			
	9月	2,669	12,910	5,176	12,919	916	871	1.00	1.94	34.3	16.8			
10月	2,615	13,256	4,683	12,924	903	861	0.97	1.79	34.5	18.4				
11月	2,085	12,905	4,140	12,981	798	761	1.01	1.99	38.3	18.4				
12月	1,875	12,287	4,852	12,879	751	720	1.05	2.59	40.1	14.8				
令和3年 1月	2,516	12,213	4,836	13,224	692	646	1.08	1.92	27.5	13.4				
2月	2,490	12,450	4,369	13,286	821	796	1.07	1.75	33.0	18.2				
対前年同月比(%)		▲9.7	7.5	▲8.9	▲11.6	▲0.7	1.3	ポ▲0.23	ポ0.01	ポ3.0	ポ1.8			
安定所別 (2月)	徳島	1,058	5,617	2,094	6,584	313	369	1.17	1.98	29.6	17.6	有効求人倍率(季節調整値)		
	小松島出張所	160	735	282	920	63	43	1.25	1.76	39.4	15.2	徳島 2月 1.13倍		
	三好	119	608	190	750	46	37	1.23	1.60	38.7	19.5	全国 1月 1.10倍		
	美馬	160	779	218	568	56	51	0.73	1.36	35.0	23.4	労働力調査関係 資料出所:総務省統計局		
	阿南	175	1,069	401	1,062	81	72	0.99	2.29	46.3	18.0	完全失業者数		
	牟岐出張所	43	267	103	279	20	19	1.04	2.40	46.5	18.4	完全失業率		
	吉野川 鳴門	289 486	1,235 2,140	345 736	935 2,188	94 148	63 142	0.76 1.02	1.19 1.51	32.5 30.5	18.3 19.3	万人 % ※ %		
全国	令和2年 1月	千件 418	千人 1,597	千人 793	千人 2,293	千件 79	千人 79	1.44	1.90	19.0	10.0	159 2.3 2.4		
	2月	384	1,654	801	2,291	99	99	1.38	2.09	25.9	12.4	159 2.3 2.4		
	3月	400	1,726	753	2,237	140	140	1.30	1.88	35.1	18.6	176 2.6 2.5		
	4月	461	1,761	604	1,992	98	98	1.13	1.31	21.3	16.3	189 2.8 2.6		
	5月	351	1,740	583	1,776	74	74	1.02	1.66	21.0	12.7	198 2.9 r 2.8		
	6月	429	1,817	686	1,772	96	96	0.97	1.60	22.3	13.9	195 2.8 2.8		
	7月	385	1,855	641	1,797	95	95	0.97	1.67	24.6	14.8	197 2.9 2.9		
	8月	338	1,893	608	1,804	84	84	0.95	1.80	24.7	13.8	206 3.0 3.0		
	9月	367	1,931	687	1,841	95	95	0.95	1.87	25.9	13.8	210 3.0 3.0		
	10月	398	1,978	714	1,912	101	101	0.97	1.79	25.4	14.2	215 3.1 3.1		
	11月	314	1,922	631	1,914	89	89	1.00	2.01	28.5	14.2	195 2.8 r 3.0		
	12月	281	1,821	630	1,874	79	79	1.03	2.24	28.3	12.6	194 2.8 r 3.0		
	令和3年 1月	377	1,807	693	1,879	70	70	1.04	1.84	18.6	10.1	197 2.9 2.9		

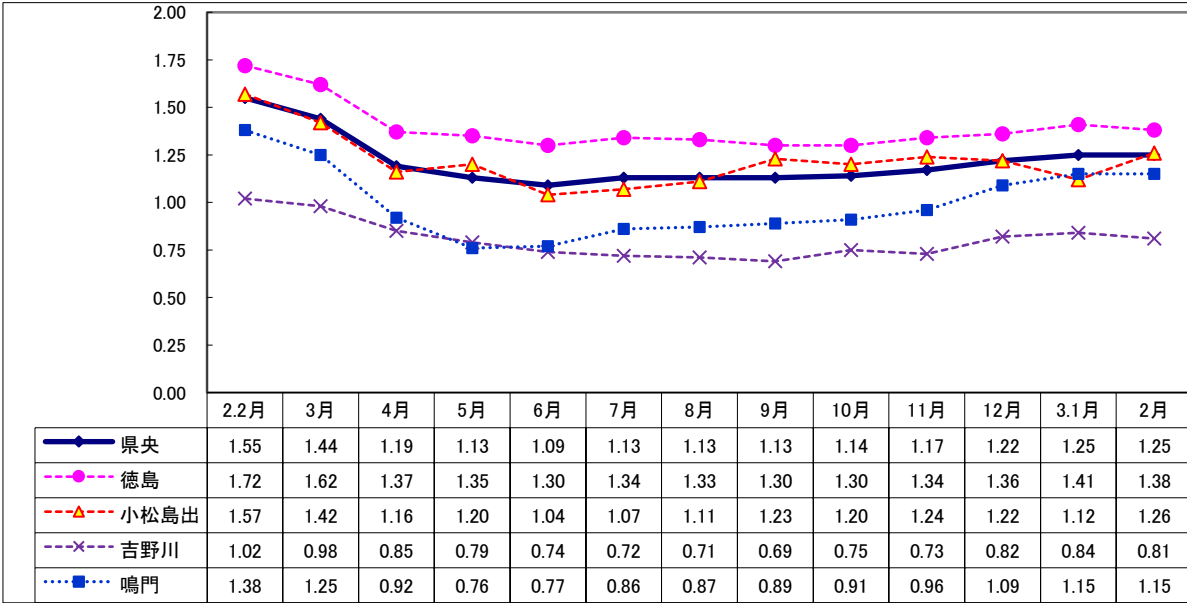
Ⅱ 産業別・規模別 新規求人の状況

No.4

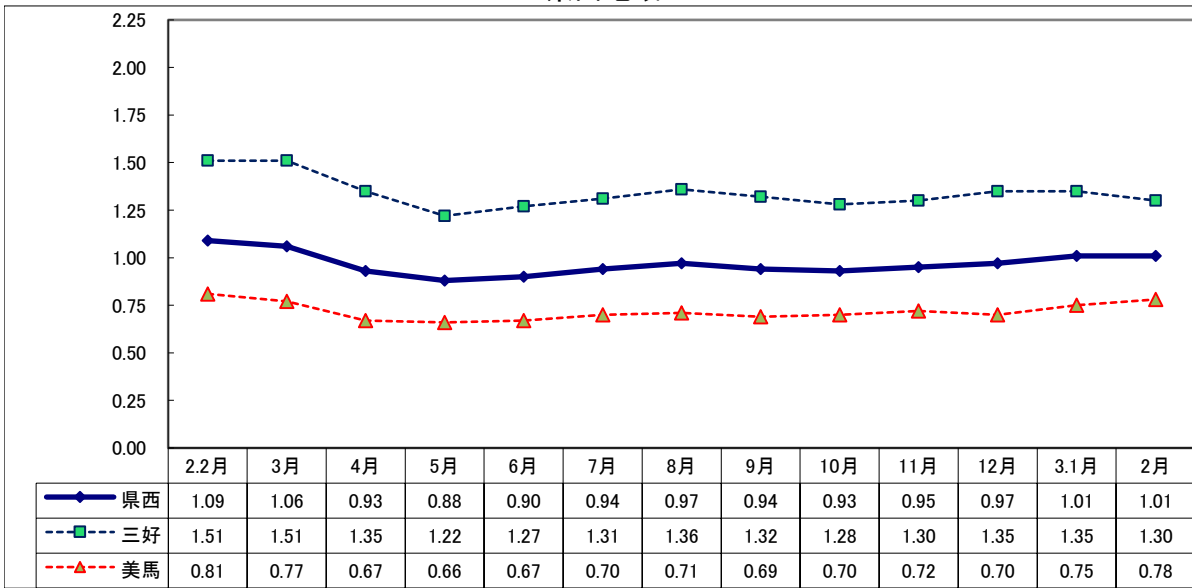
項 目 産 業 ・ 規 模	一般(日雇・学卒を除く)			パートタイムを除く			パートタイム		
	3年 2月 (人)	前年比 (%)	2年 2月 (人)	3年 2月 (人)	前年比 (%)	2年 2月 (人)	3年 2月 (人)	前年比 (%)	2年 2月 (人)
A, B 農, 林, 漁業 (01~04)	134	11.7	120	30	20.0	25	104	9.5	95
C 鉱業, 採石業, 砂利採取業 (05)	2	▲ 80.0	10	1	▲ 90.0	10	1	—	0
D 建設業 (06~08)	445	9.1	408	433	11.0	390	12	▲ 33.3	18
E 製造業 (09~32)	333	12.5	296	243	30.6	186	90	▲ 18.2	110
09 食料品製造業	85	▲ 16.7	102	45	55.2	29	40	▲ 45.2	73
10 飲料・たばこ・飼料製造業	7	40.0	5	6	100.0	3	1	▲ 50.0	2
11 繊維工業	15	▲ 21.1	19	7	▲ 30.0	10	8	▲ 11.1	9
12 木材・木製品製造業	9	▲ 55.0	20	8	▲ 55.6	18	1	▲ 50.0	2
13 家具・装備品製造業	5	▲ 44.4	9	5	0.0	5	0	—	4
14 パルプ・紙・紙加工品製造業	9	28.6	7	8	14.3	7	1	—	0
15 印刷・同関連業	7	0.0	7	3	▲ 50.0	6	4	300.0	1
16 化学工業	28	86.7	15	21	61.5	13	7	250.0	2
17 石油製品・石炭製品製造業	0	—	0	0	—	0	0	—	0
18 プラスチック製品製造業	10	900.0	1	8	700.0	1	2	—	0
19 ゴム製品製造業	3	50.0	2	2	0.0	2	1	—	0
21 窯業・土石製品製造業	12	0.0	12	8	▲ 27.3	11	4	300.0	1
22 鉄鋼業	1	▲ 87.5	8	1	▲ 87.5	8	0	—	0
23 非鉄金属製造業	0	—	0	0	—	0	0	—	0
24 金属製品製造業	19	26.7	15	16	14.3	14	3	200.0	1
25 はん用機械器具製造業	11	—	0	11	—	0	0	—	0
26 生産用機械器具製造業	27	35.0	20	26	52.9	17	1	▲ 66.7	3
27 業務用機械器具製造業	4	100.0	2	4	100.0	2	0	—	0
28 電子部品・デバイス・電子回路製造業	32	433.3	6	31	520.0	5	1	0.0	1
29 電気機械器具製造業	15	36.4	11	12	71.4	7	3	▲ 25.0	4
30 情報通信機械器具製造業	5	66.7	3	0	—	0	5	66.7	3
31 輸送用機械器具製造業	25	31.6	19	17	6.3	16	8	166.7	3
20,32 その他の製造業	4	▲ 69.2	13	4	▲ 66.7	12	0	—	1
F 電気・ガス・熱供給・水道業 (33~36)	2	▲ 33.3	3	1	▲ 66.7	3	1	—	0
G 情報通信業 (37~41)	49	▲ 3.9	51	37	15.6	32	12	▲ 36.8	19
H 運輸業, 郵便業 (42~49)	120	▲ 40.9	203	87	▲ 44.9	158	33	▲ 26.7	45
I 卸売業, 小売業 (50~61)	473	▲ 33.8	715	271	▲ 6.9	291	202	▲ 52.4	424
J 金融業, 保険業 (62~67)	34	6.3	32	28	133.3	12	6	▲ 70.0	20
K 不動産業, 物品賃貸業 (68~70)	58	107.1	28	42	68.0	25	16	433.3	3
L 学術研究, 専門・技術サービス業 (71~74)	159	20.5	132	102	▲ 11.3	115	57	235.3	17
M 宿泊業, 飲食サービス業 (75~77)	203	▲ 42.8	355	51	▲ 49.0	100	152	▲ 40.4	255
N 生活関連サービス業, 娯楽業 (78~80)	133	▲ 26.5	181	77	▲ 11.5	87	56	▲ 40.4	94
O 教育, 学習支援業 (81,82)	182	93.6	94	70	133.3	30	112	75.0	64
P 医療, 福祉 (83~85)	1,537	▲ 5.1	1,619	821	▲ 12.3	936	716	4.8	683
Q 複合サービス事業 (86, 87)	47	▲ 2.1	48	25	47.1	17	22	▲ 29.0	31
R サービス業 (88~96)	688	▲ 7.9	747	476	▲ 8.5	520	212	▲ 6.6	227
S, T 公務・その他 (97,98,99)	351	1.7	345	70	▲ 41.7	120	281	24.9	225
	4,950	▲ 8.1	5,387	2,865	▲ 6.3	3,057	2,085	▲ 10.5	2,330
規 模 別									
29人以下	3,103	▲ 10.5	3,467	1,784	▲ 4.2	1,863	1,319	▲ 17.8	1,604
30 ~ 99人	1,254	▲ 5.6	1,328	725	▲ 10.7	812	529	2.5	516
100 ~ 299人	399	3.1	387	231	▲ 20.3	290	168	73.2	97
300 ~ 499人	67	▲ 45.1	122	52	13.0	46	15	▲ 80.3	76
500 ~ 999人	74	25.4	59	38	11.8	34	36	44.0	25
1,000人以上	53	120.8	24	35	191.7	12	18	50.0	12

Ⅲ 安定所別有効求人倍率(原数値)の推移 県央地域

No.5



県西地域



県南地域

