



令和2年12月25日(金)
午後 2:00 解禁

令和2年12月25日

【照会先】

徳島労働局職業安定部職業安定課
課長 西村 勉
課長補佐 以西 和恵
地方労働市場情報官 坂本 博士
(電話) 088-611-5383

報道関係者 各位

職業安定業務統計速報(令和2年11月分)について

徳島県の有効求人倍率 1.09倍(季節調整値) 全国 1.04倍(10月) 四国 1.14倍(10月)

1. 概況

- ・有効求人倍率(季節調整値)は1.09倍で、前月を0.04ポイント上回った。
- ・新規求人倍率(季節調整値)は1.96倍で、前月を0.06ポイント上回った。
- ・有効求人数(原数値)は、前年同月比13.9%減(14か月連続)の14,459人、有効求職者数(原数値)は、前年同月比16.1%増(6か月連続)の12,968人となった。
- ・正社員の有効求人倍率(原数値)は0.89倍で、前年同月を0.26ポイント下回った。

- 県央地域(徳島、小松島出張所、鳴門、吉野川管内) 1.17倍(前年同月1.60倍)
- 県西地域(美馬、三好管内) 0.95倍(前年同月1.28倍)
- 県南地域(阿南、牟岐出張所管内) 0.86倍(前年同月0.99倍)

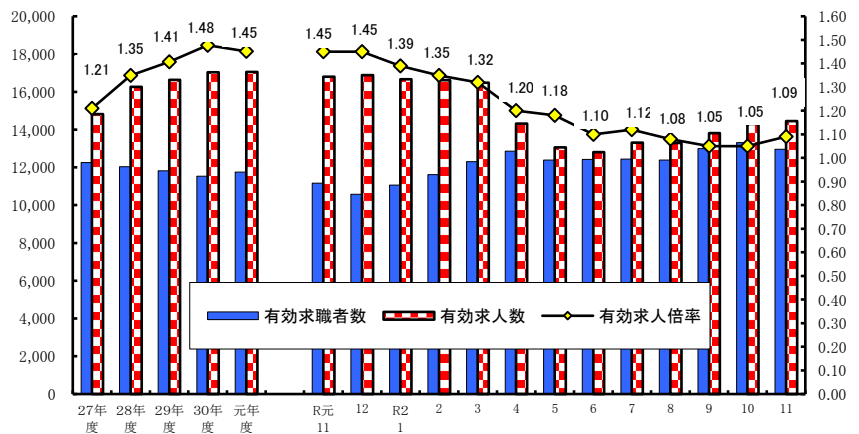
<職業別有効求人倍率>

常用フルタイム

職業別	有効求人倍率
計	1.02
管理的職業	1.67
専門・技術的職業	2.44
事務的職業	0.38
販売の職業	1.11
サービスの職業	2.01
保安の職業	9.15
農林漁業の職業	1.07
生産工程の職業	0.92
輸送・機械運転の職業	1.09
建設・採掘の職業	4.20
運搬・清掃・包装等の職業	0.30

(参考:福祉関連職業合計 3.21)

<有効求人倍率の推移(季節調整値)>



令和元年12月以前の数値は新季節指数により改訂されている。
(季節調整法はセンサス局法Ⅱ(X-12-ARIMA)による。)

2. 新規求人の動き

- ・新規求人数(原数値)は、前年同月比では11.5%減(11か月連続)の4,611人となった。
- ・新規求人数に占める正社員求人の割合は48.0%となり、前年同月を0.7ポイント上回った。
- ・新規求人数(パートを含む)を産業分類(大分類)で見ると、前年同月比で増加したものは、教育、学習支援業133.3%(96人)で、減少したものは、医療、福祉▲13.9%(227人)、生活関連サービス業、娯楽業▲41.3%(97人)、宿泊業、飲食サービス業▲25.4%(88人)、運輸業、郵便業▲36.5%(84人)、製造業▲21.2%(82人)などである。

3. 新規求職の動き

- ・新規求職者数(原数値)は、前年同月比0.2%増(3か月連続)の2,093人となった。
- ・新規常用求職者は前年同月比で0.6%増の2,085人、パート求職者は同1.2%増の760人となった。
- ・新規常用求職者(パートを除く)の求職理由別状況をみると、前年同月比で在職者は16.0%減(11か月連続)事業主都合離職者27.1%増(7か月連続)、定年到達者13.3%減(5か月連続)、自己都合離職者4.7%増(5か月ぶり)、無業者11.7%増(6か月連続)となった。

<年齢別新規常用求職者(パートを除く)>

年齢別	求職者数	前年同月比
計	1,332	0.2%
24歳以下	173	▲16.4%
25～34	345	17.3%
35～44	310	13.1%
45～54	255	▲13.9%
55～59	112	7.7%
60～64	80	▲12.1%
65歳以上	57	▲10.9%

<求職理由別新規常用求職者(パートを除く)>

求職理由別	求職者数	構成比	前年同月比
計	1,332	-	0.2%
在職者	411	30.9%	▲16.0%
離職者	816	61.3%	9.2%
事業主都合	211	15.8%	27.1%
定年到達者	13	1.0%	▲13.3%
自己都合	579	43.5%	4.7%
自営・その他	13	1.0%	8.3%
無業者	105	7.9%	11.7%

4. 就職の動き

- ・就職件数は前年同月比10.2%減の906件となった。
- ・就職率は前年同月比5.0ポイント減の43.3%となった。

5. 雇用保険の動き

- ・雇用保険被保険者数は200,125人で前年同月比0.9%減少し、資格取得者数は1,783人(同10.7%減)、資格喪失者数は1,975人(同10.3%増)となった。
- ・受給資格決定件数は544件(※速報値)(前年同月507件)で、前年同月比7.3%増(3か月連続)となった。
- ・受給者実人員は2,872人(前年同月2,223人)で、前年同月比29.2%増(6か月連続)となった。

<年齢別雇用保険受給者実人員>

年齢別	実人員	前年同月比
計	2,872	29.1%
29歳以下	387	20.9%
30歳～44歳	736	20.9%
45歳～59歳	1,090	49.5%
60歳以上	659	16.6%

<産業別雇用保険資格喪失者>

産業別	資格喪失者数	うち事業主都合	事業主都合割合
産業計	1,975	108	5.5%
建設業	130	20	15.4%
製造業	237	9	3.8%
運輸、郵便業	107	14	13.1%
卸売、小売業	200	23	11.5%
医療、福祉	477	26	5.5%
サービス業	192	2	1.0%

6. 県内の雇用失業情勢

雇用失業情勢は、求人が求職を上回って推移しているものの、求人が引き続き減少する中、求職者が増加しており、新型コロナウイルス感染症が雇用に与える影響に、より一層注意する必要がある。

このような状況の中、求人・求職者のニーズや状況に応じた的確な職業紹介及び求職者支援訓練等への誘導、さらに担当者制による積極的な個別支援などきめ細かな就職支援を図っていく。

I 職業紹介の状況

項目 年月		労働市場											
		1. 一般労働者 { 日雇・学卒 (中学、高校) を除く全数 }											
		求職		求人		就職	充足	求人倍率				就職率	充足率
		① 新求 件数 (件)	② 有効 求職 者数 (人)	③ 新規 求人数 (人)	④ 有効 求人数 (人)	⑤ 就職 件数 (件)	⑥ 充足 数 (人)	⑦ 有効 ④ / ② (倍) 季節調整値 (倍)		⑧ 新規 ③ / ① (倍) 季節調整値 (倍)		新規 ⑤ / ① ×100 (%)	充足率 ⑥ / ③ ×100 (%)
徳島県	平成28年度平均	2,832	12,033	5,916	16,257	1,253	1,177	1.35	-	2.09	-	44.2	19.9
	平成29年度平均	2,756	11,819	5,998	16,634	1,206	1,137	1.41	-	2.18	-	43.8	19.0
	平成30年度平均	2,646	11,531	6,086	17,037	1,116	1,049	1.48	-	2.30	-	42.2	17.2
	令和元年度平均	2,600	11,745	5,962	17,048	1,070	1,015	1.45	-	2.29	-	41.2	17.0
	前年度対比	▲ 1.7	1.9	▲ 2.0	0.1	▲ 4.1	▲ 3.2	ポ▲ 0.03	-	ポ▲ 0.01	-	ポ▲ 1.0	ポ▲ 0.2
	令和元年 11月	2,088	11,165	5,211	16,801	1,009	965	1.50	1.45	2.50	2.19	48.3	18.5
	12月	1,896	10,578	5,901	16,893	901	871	1.60	1.45	3.11	2.34	47.5	14.8
	令和 2年 1月	2,815	11,069	6,287	16,661	842	800	1.51	1.39	2.23	2.20	29.9	12.7
	2月	2,772	11,618	5,387	16,623	901	861	1.43	1.35	1.94	1.91	32.5	16.0
	3月	2,880	12,305	5,874	16,486	1,146	1,125	1.34	1.32	2.04	2.21	39.8	19.2
	4月	3,415	12,860	4,333	14,321	1,154	1,096	1.11	1.20	1.27	1.76	33.8	25.3
	5月	2,413	12,393	4,359	13,056	838	779	1.05	1.18	1.81	2.10	34.7	17.9
	6月	2,596	12,421	5,187	12,807	956	924	1.03	1.10	2.00	1.94	36.8	17.8
	7月	2,441	12,434	4,886	13,311	941	893	1.07	1.12	2.00	1.87	38.5	18.3
	8月	2,153	12,394	4,220	13,301	794	765	1.07	1.08	1.96	1.86	36.9	18.1
9月	2,690	12,993	5,550	13,812	962	906	1.06	1.05	2.06	2.02	35.8	16.3	
10月	2,634	13,315	5,445	14,296	982	931	1.07	1.05	2.07	1.90	37.3	17.1	
11月	2,093	12,968	4,611	14,459	906	868	1.11	1.09	2.20	1.96	43.3	18.8	
对前月比 (%)	-	-	-	-	-	-	-	ポ0.04	-	ポ0.06	-	-	-
对前年同月比 (%)	0.2	16.1	▲ 11.5	▲ 13.9	▲ 10.2	▲ 10.1	ポ▲ 0.39	-	ポ▲ 0.30	-	ポ▲ 5.0	ポ 0.3	
安定所別 (11月)	徳島	887	5,876	2,428	7,884	413	447	1.34	-	2.74	-	46.6	18.4
	小松島出張所	144	778	288	964	51	41	1.24	-	2.00	-	35.4	14.2
	三好	81	560	197	727	37	35	1.30	-	2.43	-	45.7	17.8
	美馬	173	876	210	635	76	70	0.72	-	1.21	-	43.9	33.3
	阿南	164	1,127	365	939	81	62	0.83	-	2.23	-	49.4	17.0
	牟岐出張所	43	282	116	278	22	20	0.99	-	2.70	-	51.2	17.2
	吉野川 鳴門	234 367	1,293 2,176	334 673	945 2,087	74 152	66 127	0.73 0.96	- -	1.43 1.83	- -	31.6 41.4	19.8 18.9
全国	令和元年 10月	千件 390	千人 1,706	千人 1,028	千人 2,730	千件 129	千人 129	1.60	1.58	2.64	2.43	33.2	12.6
	11月	338	1,659	902	2,702	115	115	1.63	1.57	2.67	2.38	34.1	12.8
	12月	314	1,587	888	2,666	105	105	1.68	1.57	2.83	2.44	33.4	11.8
	令和 2年 1月	435	1,639	889	2,567	91	91	1.57	1.49	2.04	2.04	20.8	10.2
	2月	390	1,681	897	2,567	110	110	1.53	1.45	2.30	2.22	28.1	12.2
	3月	411	1,748	835	2,492	151	151	1.43	1.39	2.03	2.26	36.9	18.2
	4月	469	1,780	656	2,197	106	106	1.23	1.32	1.40	1.85	22.7	16.2
	5月	357	1,761	637	1,938	81	81	1.10	1.20	1.79	1.88	22.6	12.6
	6月	435	1,835	756	1,930	104	104	1.05	1.11	1.74	1.72	23.9	13.7
	7月	389	1,869	700	1,959	102	102	1.05	1.08	1.80	1.72	26.4	14.6
	8月	341	1,906	662	1,967	90	90	1.03	1.04	1.95	1.82	26.4	13.6
	9月	369	1,942	758	2,009	103	103	1.03	1.03	2.06	2.02	27.8	13.5
	10月	401	1,988	789	2,097	110	110	1.06	1.04	1.97	1.82	27.4	13.9

労働市場														
2. 1.のうち中高年齢者(45才以上) (パートを除く)				3. 1.のうち パート					4. 正社員 (パートを除く常用)					
⑩ 新規 求職 件数 (件)	⑪ 有効 求職 者数 (人)	⑫ ⑩のうち 55才以 上の者 (人)	⑬ 就職 件数 (件)	⑭ 新規 求職 件数 (件)	⑮ 有効 求職 者数 (人)	⑯ 新規 求人数 (人)	⑰ 有効 求人数 (人)	⑱ 就職 件数 (件)	新規 求人数 (人)	有効 求人数 (人)	就職 件数 (件)	フルタイム 有効 求職者数 (人)	有効 求人 倍率 (倍)	充足率 (%)
633	3,105	1,614	238	892	3,927	2,568	6,980	488	2,521	7,068	561	8,082	0.87	21.4
657	3,107	1,591	240	912	4,088	2,449	6,811	479	2,709	7,544	537	7,704	0.98	19.0
655	3,016	1,592	244	889	4,129	2,453	6,792	446	2,777	7,920	502	7,379	1.07	17.1
673	3,191	1,693	243	916	4,384	2,417	6,862	442	2,820	8,132	484	7,340	1.11	16.6
2.7	5.8	6.3	▲ 0.4	3.0	6.2	▲ 1.5	1.0	▲ 0.9	1.5	2.7	▲ 3.6	▲ 0.5	ポ ⁰ 0.04	ポ▲0.5
561	3,054	1,615	238	751	4,228	2,163	6,941	436	2,465	7,937	454	6,916	1.15	18.3
486	2,918	1,555	208	648	3,996	2,340	6,858	393	2,842	8,082	396	6,561	1.23	13.7
713	3,039	1,605	173	976	4,129	2,563	6,747	370	2,899	7,921	392	6,924	1.14	13.2
769	3,214	1,661	211	971	4,309	2,330	6,806	384	2,393	7,802	430	7,295	1.07	17.9
820	3,460	1,797	232	935	4,455	2,409	6,852	483	2,801	7,811	505	7,837	1.00	18.0
905	3,615	1,942	257	1,364	4,916	1,752	5,880	531	2,137	6,911	437	7,923	0.87	19.8
668	3,441	1,884	213	890	4,786	1,682	5,097	358	2,123	6,524	369	7,580	0.86	16.6
676	3,434	1,874	238	968	4,855	1,991	4,896	431	2,572	6,432	378	7,528	0.85	14.3
695	3,477	1,862	208	828	4,744	1,839	5,006	398	2,522	6,797	442	7,636	0.89	16.8
588	3,482	1,829	199	722	4,694	1,641	4,974	310	1,987	6,760	381	7,670	0.88	18.7
743	3,727	1,971	248	979	4,914	2,127	5,198	389	2,819	7,012	464	8,031	0.87	16.1
690	3,735	1,976	227	964	5,112	2,408	5,855	435	2,481	6,899	424	8,183	0.84	16.8
504	3,603	1,903	186	760	5,056	1,826	5,873	447	2,213	7,016	371	7,884	0.89	16.6
-	-	-	-	-	-	-	-	-	-	-	-	-	-	-
▲ 10.2	18.0	17.8	▲ 21.8	1.2	19.6	▲ 15.6	▲ 15.4	2.5	▲ 10.2	▲ 11.6	▲ 18.3	14.0	ポ▲0.26	ポ▲1.7
215	1,654	869	74	310	2,179	905	3,215	215	1,150	3,672	158	3,685	1.00	14.8
35	197	100	11	55	323	104	366	24	169	540	23	454	1.19	13.0
24	153	96	6	33	252	86	250	19	104	407	17	306	1.33	19.2
36	228	125	17	63	386	92	243	31	107	365	39	490	0.74	39.3
40	368	220	19	66	407	160	392	38	162	449	33	711	0.63	19.1
9	91	58	6	22	107	46	122	13	38	80	4	175	0.46	7.9
59	329	151	13	77	522	156	403	36	154	461	31	769	0.60	16.2
86	583	284	40	134	880	277	882	71	329	1,042	66	1,294	0.81	16.7
千件	千人	千人	千件	千件	千人	千人	千人	千件	千人	千人	千件	千人		
106	470	231	32	136	625	424	1,083	54	449	1,236	57	1,076	1.15	12.6
96	460	228	28	114	608	364	1,078	49	402	1,221	50	1,038	1.18	12.5
102	459	234	26	95	566	355	1,067	44	394	1,201	46	989	1.21	11.6
131	483	248	23	144	579	368	1,028	38	390	1,158	40	1,021	1.13	10.3
114	491	248	26	134	600	378	1,043	48	389	1,148	46	1,058	1.08	11.8
122	511	258	34	134	623	339	1,010	72	375	1,127	55	1,107	1.02	14.7
144	525	271	25	163	637	251	860	47	315	1,033	43	1,128	0.92	13.8
105	523	270	20	121	629	246	740	35	305	935	34	1,116	0.84	11.1
122	539	275	24	154	663	297	737	48	353	934	42	1,159	0.81	11.8
113	549	274	24	131	665	277	750	47	331	950	42	1,195	0.79	12.7
97	558	277	22	115	676	259	752	40	314	953	38	1,222	0.78	12.2
103	568	280	24	131	693	290	765	47	358	970	43	1,243	0.78	11.9
114	581	288	27	144	719	311	802	50	368	1,007	45	1,264	0.80	12.3

項目 年月		労働市場										※ 今月の動き ※ ○ 11月の新規求人数は、4,611人で対前年同月比11.5%の減少となった。 これをパートを含む主な産業分類(大分類)についてみると、前年同月比で増加したものは、教育、学習支援業133.3%(96人)で、減少したものは、医療、福祉 ▲13.9%(227人)、生活関連サービス業、娯楽業 ▲41.3%(97人)、宿泊業、飲食サービス業 ▲25.4%(88人)、運輸業、郵便業 ▲36.5%(84人)、製造業 ▲21.2%(82人)などである。 また、パートタイム求人は1,826人で、対前年同月比15.6%減少となった。 ○ 新規求職者2,093人で、対前年同月比は0.2%増加となった。 受給資格決定件数は544件(※速報値)で前年同月比7.30%増加、受給者実人員は2,872人で同29.19%増加した。 ○ 有効求人倍率(季節調整値)は、1.09倍で前月を0.04ポイント上回った。 新季節指数による改訂 完全失業率及び求人倍率(季節調整値)は全数に係る数値で、令和元年12月以前の数値は新季節指数により改訂されている。		
		1. のうち 5. 常用 { 日雇・学卒(中学、高校)を除く全数 }												
		求職		求人		就職	充足	求人倍率		就職率	充足率			
		① 新規 求職 件 数 (件)	② 有効 求職 者 数 (人)	③ 新規 求職 者 数 (人)	④ 有効 求職 者 数 (人)	⑤ 就職 件 数 (件)	⑥ 充足 数 (人)	⑦ 有効 求人 倍 率 (倍) ④/②	⑧ 新規 求人 倍 率 (倍) ③/①	⑨ 新規 就職 率 (%) ⑤/① ×100	⑩ 充足 率 (%) ⑥/③ ×100			
徳島県	平成28年度平均	2,820	11,989	5,462	15,047	1,145	1,086	1.26	1.94	40.6	19.9	○ 11月の新規求人数は、4,611人で対前年同月比11.5%の減少となった。 これをパートを含む主な産業分類(大分類)についてみると、前年同月比で増加したものは、教育、学習支援業133.3%(96人)で、減少したものは、医療、福祉 ▲13.9%(227人)、生活関連サービス業、娯楽業 ▲41.3%(97人)、宿泊業、飲食サービス業 ▲25.4%(88人)、運輸業、郵便業 ▲36.5%(84人)、製造業 ▲21.2%(82人)などである。 また、パートタイム求人は1,826人で、対前年同月比15.6%減少となった。 ○ 新規求職者2,093人で、対前年同月比は0.2%増加となった。 受給資格決定件数は544件(※速報値)で前年同月比7.30%増加、受給者実人員は2,872人で同29.19%増加した。 ○ 有効求人倍率(季節調整値)は、1.09倍で前月を0.04ポイント上回った。 新季節指数による改訂 完全失業率及び求人倍率(季節調整値)は全数に係る数値で、令和元年12月以前の数値は新季節指数により改訂されている。		
	平成29年度平均	2,741	11,773	5,610	15,600	1,106	1,053	1.33	2.05	40.4	18.8			
	平成30年度平均	2,635	11,493	5,731	16,126	1,031	975	1.40	2.17	39.1	17.0			
	令和元年度平均	2,588	11,702	5,629	16,218	1,000	952	1.39	2.18	38.6	16.9			
	前年度対比	▲1.8	1.8	▲1.8	0.6	▲3.0	▲2.4	ポ▲0.01	ポ0.01	ポ▲0.5	ポ▲0.1			
	令和元年 11月	2,073	11,124	4,938	16,029	946	909	1.44	2.38	45.6	18.4			
	12月	1,883	10,536	5,224	15,697	790	765	1.49	2.77	42.0	14.6			
	令和2年 1月	2,803	11,028	5,734	15,306	742	705	1.39	2.05	26.5	12.3			
	2月	2,756	11,579	4,798	15,031	827	786	1.30	1.74	30.0	16.4			
	3月	2,865	12,258	5,408	15,023	1,068	1,052	1.23	1.89	37.3	19.5			
	4月	3,376	12,791	4,020	13,109	1,040	986	1.02	1.19	30.8	24.5			
	5月	2,386	12,314	4,037	12,191	765	711	0.99	1.69	32.1	17.6			
6月	2,569	12,330	4,769	11,928	875	845	0.97	1.86	34.1	17.7				
7月	2,407	12,334	4,579	12,397	868	825	1.01	1.90	36.1	18.0				
8月	2,142	12,322	3,885	12,427	741	712	1.01	1.81	34.6	18.3				
9月	2,669	12,910	5,176	12,919	916	871	1.00	1.94	34.3	16.8				
10月	2,615	13,256	4,683	12,924	903	861	0.97	1.79	34.5	18.4				
11月	2,085	12,905	4,140	12,981	798	761	1.01	1.99	38.3	18.4				
対前年同月比(%)		0.6	16.0	▲16.2	▲19.0	▲15.6	▲16.3	ポ▲0.43	ポ▲0.39	ポ▲7.3	ポ0.0			
安定所別(11月)	徳島	885	5,847	2,112	6,749	341	367	1.15	2.39	38.5	17.4	有効求人倍率(季節調整値)		
	小松島出張所	144	776	276	938	49	40	1.21	1.92	34.0	14.5	徳島 11月 1.09倍		
	三好	79	557	188	712	36	33	1.28	2.38	45.6	17.6	全国 10月 1.04倍		
	美馬	173	876	197	597	70	66	0.68	1.14	40.5	33.5	労働力調査関係 資料出所:総務省統計局		
	阿南	162	1,113	341	897	74	59	0.81	2.10	45.7	17.3	完全失業者数		
	牟岐出張所	43	282	115	273	22	20	0.97	2.67	51.2	17.4	完全失業率		
	吉野川 鳴門	232 367	1,284 2,170	316 595	907 1,908	68 138	64 112	0.71 0.88	1.36 1.62	29.3 37.6	20.3 18.8	季節調整値		
全国	令和元年 10月	千件 387	千人 1,697	千人 920	千人 2,467	千件 120	千人 120	1.45	2.38	30.9	13.0	万人 164 2.4 ※ 2.4		
	11月	329	1,643	802	2,429	106	106	1.48	2.44	32.1	13.2	151 2.2 2.2		
	12月	291	1,552	779	2,379	93	93	1.53	2.68	31.8	11.9	145 2.1 2.2		
	令和2年 1月	418	1,597	793	2,293	79	79	1.44	1.90	19.0	10.0	159 2.3 2.4		
	2月	384	1,654	801	2,291	99	99	1.38	2.09	25.9	12.4	159 2.3 2.4		
	3月	400	1,726	753	2,237	140	140	1.30	1.88	35.1	18.6	176 2.6 2.5		
	4月	461	1,761	604	1,992	98	98	1.13	1.31	21.3	16.3	189 2.8 2.6		
	5月	351	1,740	583	1,776	74	74	1.02	1.66	21.0	12.7	198 2.9 2.9		
	6月	429	1,817	686	1,772	96	96	0.97	1.60	22.3	13.9	195 2.8 2.8		
	7月	385	1,855	641	1,797	95	95	0.97	1.67	24.6	14.8	197 2.9 2.9		
8月	338	1,893	608	1,804	84	84	0.95	1.80	24.7	13.8	206 3.0 3.0			
9月	367	1,931	687	1,841	95	95	0.95	1.87	25.9	13.8	210 3.0 3.0			
10月	398	1,978	714	1,912	101	101	0.97	1.79	25.4	14.2	215 3.1 3.1			

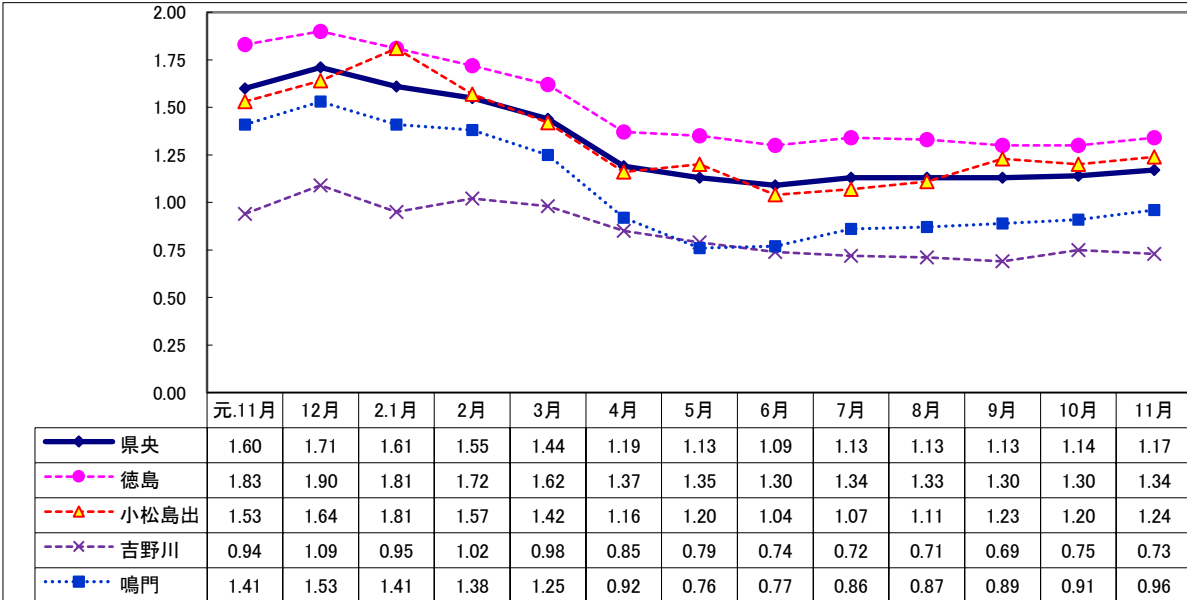
Ⅱ 産業別・規模別 新規求人の状況

No.4

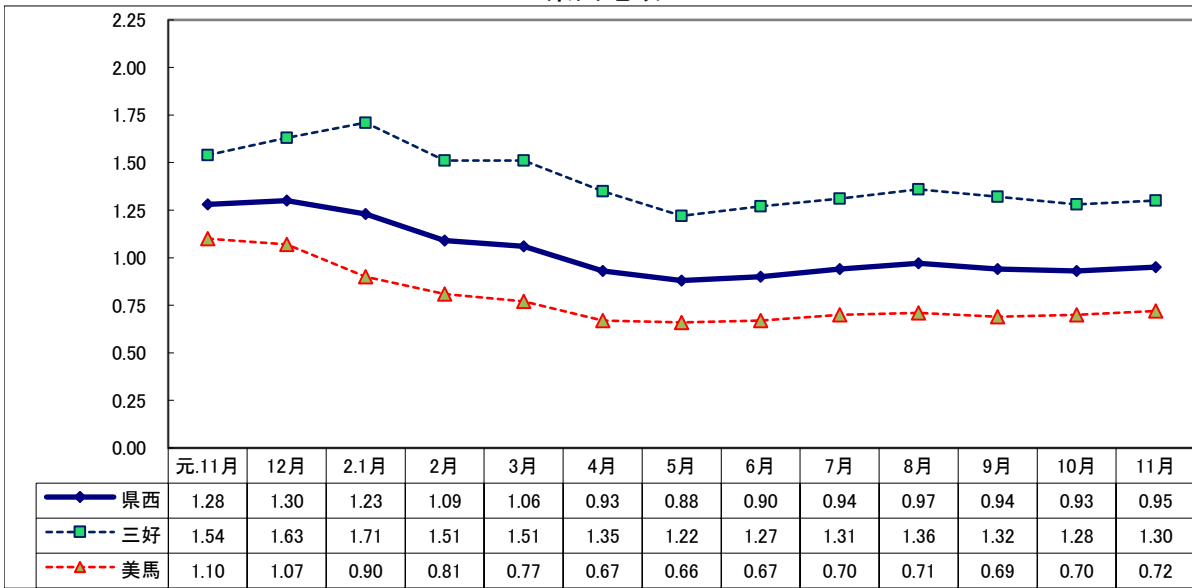
項 目 産 業 ・ 規 模	一般(日雇・学卒を除く)			パートタイムを除く			パートタイム		
	2年 11月 (人)	前年比 (%)	元年 11月 (人)	2年 11月 (人)	前年比 (%)	元年 11月 (人)	2年 11月 (人)	前年比 (%)	元年 11月 (人)
A, B 農, 林, 漁業 (01~04)	78	25.8	62	34	78.9	19	44	2.3	43
C 鉱業, 採石業, 砂利採取業 (05)	2	—	0	1	—	0	1	—	0
D 建設業 (06~08)	455	▲ 6.8	488	433	▲ 6.7	464	22	▲ 8.3	24
E 製造業 (09~32)	304	▲ 21.2	386	202	▲ 22.6	261	102	▲ 18.4	125
09 食料品製造業	89	▲ 24.6	118	41	0.0	41	48	▲ 37.7	77
10 飲料・たばこ・飼料製造業	11	▲ 47.6	21	11	▲ 35.3	17	0	—	4
11 繊維工業	16	33.3	12	3	▲ 66.7	9	13	333.3	3
12 木材・木製品製造業	13	▲ 40.9	22	10	▲ 47.4	19	3	0.0	3
13 家具・装備品製造業	7	▲ 22.2	9	7	16.7	6	0	—	3
14 パルプ・紙・紙加工品製造業	5	▲ 54.5	11	5	▲ 37.5	8	0	—	3
15 印刷・同関連業	2	▲ 81.8	11	2	▲ 75.0	8	0	—	3
16 化学工業	25	8.7	23	20	0.0	20	5	66.7	3
17 石油製品・石炭製品製造業	0	—	0	0	—	0	0	—	0
18 プラスチック製品製造業	7	▲ 41.7	12	4	▲ 20.0	5	3	▲ 57.1	7
19 ゴム製品製造業	3	50.0	2	2	0.0	2	1	—	0
21 窯業・土石製品製造業	8	▲ 50.0	16	6	▲ 62.5	16	2	—	0
22 鉄鋼業	1	▲ 87.5	8	1	▲ 87.5	8	0	—	0
23 非鉄金属製造業	0	—	0	0	—	0	0	—	0
24 金属製品製造業	19	▲ 20.8	24	19	▲ 13.6	22	0	—	2
25 はん用機械器具製造業	0	—	8	0	—	8	0	—	0
26 生産用機械器具製造業	21	▲ 27.6	29	19	▲ 26.9	26	2	▲ 33.3	3
27 業務用機械器具製造業	2	▲ 33.3	3	1	▲ 50.0	2	1	0.0	1
28 電子部品・デバイス・電子回路製造業	31	287.5	8	30	328.6	7	1	0.0	1
29 電気機械器具製造業	11	▲ 35.3	17	3	▲ 76.9	13	8	100.0	4
30 情報通信機械器具製造業	3	0.0	3	0	—	0	3	0.0	3
31 輸送用機械器具製造業	21	31.3	16	16	23.1	13	5	66.7	3
20,32 その他の製造業	9	▲ 30.8	13	2	▲ 81.8	11	7	250.0	2
F 電気・ガス・熱供給・水道業 (33~36)	1	▲ 90.0	10	1	▲ 87.5	8	0	—	2
G 情報通信業 (37~41)	42	▲ 22.2	54	34	17.2	29	8	▲ 68.0	25
H 運輸業, 郵便業 (42~49)	146	▲ 36.5	230	112	▲ 37.1	178	34	▲ 34.6	52
I 卸売業, 小売業 (50~61)	494	▲ 12.3	563	259	11.2	233	235	▲ 28.8	330
J 金融業, 保険業 (62~67)	43	87.0	23	29	314.3	7	14	▲ 12.5	16
K 不動産業, 物品賃貸業 (68~70)	31	▲ 8.8	34	24	4.3	23	7	▲ 36.4	11
L 学術研究, 専門・技術サービス業 (71~74)	157	9.0	144	112	▲ 9.7	124	45	125.0	20
M 宿泊業, 飲食サービス業 (75~77)	258	▲ 25.4	346	55	▲ 43.3	97	203	▲ 18.5	249
N 生活関連サービス業, 娯楽業 (78~80)	138	▲ 41.3	235	84	▲ 23.6	110	54	▲ 56.8	125
O 教育, 学習支援業 (81,82)	168	133.3	72	80	150.0	32	88	120.0	40
P 医療, 福祉 (83~85)	1,401	▲ 13.9	1,628	795	▲ 12.9	913	606	▲ 15.2	715
Q 複合サービス事業 (86, 87)	35	▲ 2.8	36	28	55.6	18	7	▲ 61.1	18
R サービス業 (88~96)	684	▲ 0.4	687	458	▲ 2.8	471	226	4.6	216
S, T 公務・その他 (97,98,99)	174	▲ 18.3	213	44	▲ 27.9	61	130	▲ 14.5	152
	4,611	▲ 11.5	5,211	2,785	▲ 8.6	3,048	1,826	▲ 15.6	2,163
規 模 別									
29人以下	2,943	▲ 9.2	3,242	1,746	▲ 1.1	1,766	1,197	▲ 18.9	1,476
30 ~ 99人	1,134	▲ 9.8	1,257	657	▲ 19.1	812	477	7.2	445
100 ~ 299人	359	▲ 35.1	553	260	▲ 28.8	365	99	▲ 47.3	188
300 ~ 499人	65	▲ 21.7	83	49	2.1	48	16	▲ 54.3	35
500 ~ 999人	63	50.0	42	37	5.7	35	26	271.4	7
1,000人以上	47	38.2	34	36	63.6	22	11	▲ 8.3	12

Ⅲ 安定所別有効求人倍率(原数値)の推移 県央地域

No.5



県西地域



県南地域

