



令和2年10月27日(火)
午後 2:00 解禁

令和2年10月27日

【照会先】

徳島労働局職業安定部職業安定課
課長 西村 勉
課長補佐 以西 和恵
地方労働市場情報官 坂本 博士
(電話) 088-611-5383

報道関係者 各位

職業安定業務統計速報(令和2年9月分)について

徳島県の有効求人倍率 1.05倍(季節調整値) 全国 1.04倍(8月) 四国 1.15倍(8月)

1. 概況

- ・有効求人倍率(季節調整値)は1.05倍で、前月を0.03ポイント下回った。
- ・新規求人倍率(季節調整値)は2.02倍で、前月を0.16ポイント上回った。
- ・有効求人数(原数値)は、前年同月比20.6%減(12か月連続)の13,812人、有効求職者数(原数値)は、前年同月比11.3%増(4か月連続)の12,993人となった。
- ・正社員の有効求人倍率(原数値)は0.87倍で、前年同月を0.28ポイント下回った。

- 県央地域(徳島、小松島出張所、鳴門、吉野川管内) 1.13倍(前年同月1.57倍)
- 県西地域(美馬、三好管内) 0.94倍(前年同月1.27倍)
- 県南地域(阿南、牟岐出張所管内) 0.75倍(前年同月1.09倍)

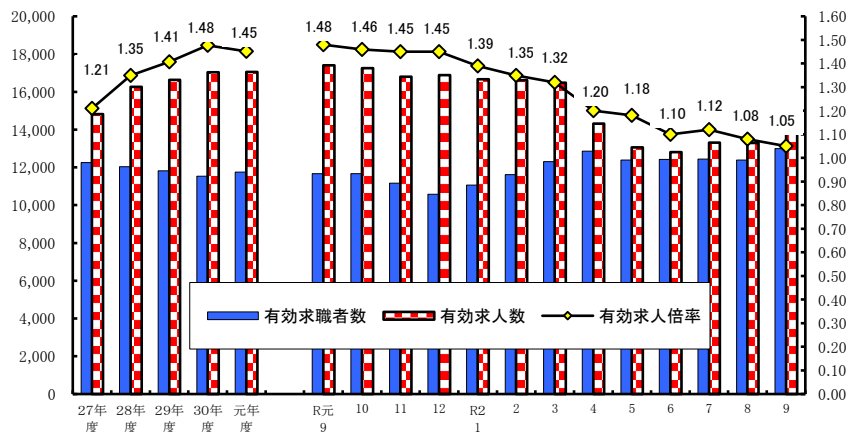
<職業別有効求人倍率>

常用フルタイム

職業別	有効求人倍率
計	1.02
管理的職業	1.57
専門・技術的職業	2.52
事務的職業	0.39
販売の職業	1.21
サービスの職業	2.00
保安の職業	7.36
農林漁業の職業	1.39
生産工程の職業	0.89
輸送・機械運転の職業	0.94
建設・採掘の職業	3.90
運搬・清掃・包装等の職業	0.28

(参考:福祉関連職業合計 3.22)

<有効求人倍率の推移(季節調整値)>



令和元年12月以前の数値は新季節指数により改訂されている。
(季節調整法はセンサス局法Ⅱ(X-12-ARIMA)による。)

2. 新規求人の動き

- ・新規求人数(原数値)は、前年同月比では5.0%減(9か月連続)の5,550人となった。
- ・新規求人数に占める正社員求人の割合は50.8%となり、前年同月を4.2ポイント上回った。
- ・新規求人数(パートを含む)を産業分類(大分類)で見ると、前年同月比で増加したものは、建設業15.4%(69人)、農、林、漁業55.7%(59人)、情報通信業129.4%(44人)で、減少したものは、サービス業▲29.4%(233人)、卸売業、小売業▲18.8%(180人)、学術研究、専門・技術サービス業▲46.3%(63人)などである。

3. 新規求職の動き

- ・新規求職者数(原数値)は、前年同月比6.9%増(3か月ぶり)の2,690人となった。
- ・新規常用求職者は前年同月比で6.7%増の2,669人、パート求職者は同7.8%増の979人となった。
- ・新規常用求職者(パートを除く)の求職理由別状況を見ると、前年同月比で在職者は2.0%減(9か月連続)、事業主都合離職者69.4%増(5か月連続)、定年到達者14.3%減(3か月連続)、自己都合離職者6.6%減(3か月連続)、無業者11.4%増(4か月連続)となった。

<年齢別新規常用求職者(パートを除く)>

年齢別	求職者数	前年同月比
計	1,699	6.2%
24歳以下	228	▲ 9.9%
25～34	388	▲ 1.3%
35～44	350	1.4%
45～54	379	24.3%
55～59	161	16.7%
60～64	122	25.8%
65歳以上	71	2.9%

<求職理由別新規常用求職者(パートを除く)>

求職理由別	求職者数	構成比	前年同月比
計	1,699	-	6.2%
在職者	493	29.0%	▲ 2.0%
離職者	1,079	63.5%	9.8%
事業主都合	366	21.5%	69.4%
定年到達者	18	1.1%	▲ 14.3%
自己都合	676	39.8%	▲ 6.6%
自営・その他	18	1.1%	▲ 10.0%
無業者	127	7.5%	11.4%

4. 就職の動き

- ・就職件数は前年同月比10.9%減の962件となった。
- ・就職率は前年同月比7.1ポイント減の35.8%となった。

5. 雇用保険の動き

- ・雇用保険被保険者数は201,533人で前年同月比0.2%減少し、資格取得者数は2,000人(同9.4%減)、資格喪失者数は2,426人(同5.3%増)となった。
- ・受給資格決定件数は899件(※速報値)(前年同月585件)で、前年同月比53.7%増(2か月ぶり)となった。
- ・受給者実人員は3,044人(前年同月2,478人)で、前年同月比22.8%増(4か月連続)となった。

<年齢別雇用保険受給者実人員>

年齢別	実人員	前年同月比
計	3,044	22.8%
29歳以下	447	29.6%
30歳～44歳	755	11.2%
45歳～59歳	1,073	36.5%
60歳以上	769	15.1%

<産業別雇用保険資格喪失者>

産業別	資格喪失者数	うち事業主都合	事業主都合割合
産業計	2,426	370	15.3%
建設業	179	21	11.7%
製造業	354	53	15.0%
運輸、郵便業	125	13	10.4%
卸売、小売業	444	226	50.9%
医療、福祉	517	10	1.9%
サービス業	304	22	7.2%

6. 県内の雇用失業情勢

雇用失業情勢は、求人が求職を上回って推移しているものの、求人が引き続き減少する中、求職者が増加しており、新型コロナウイルス感染症が雇用に与える影響に、より一層注意する必要がある。

このような状況の中、求人・求職者のニーズや状況に応じた的確な職業紹介及び求職者支援訓練等への誘導、さらに担当者制による積極的な個別支援などきめ細かな就職支援を図っていく。

I 職業紹介の状況

No.1

項目 年月		労働市場											
		1. 一般労働者 { 日雇・学卒 (中学、高校) を除く全数 }											
		求職		求人		就職	充足	求人倍率				就職率	充足率
		① 新求 求職 件 (件)	② 有効 求職 者 数 (人)	③ 新規 求人 数 (人)	④ 有効 求人 数 (人)	⑤ 就 職 件 数 (件)	⑥ 充 足 数 (人)	⑦ 有 効 ④ / ② (倍) 季 節 調 整 値 (倍)		⑧ 新 規 ③ / ① (倍) 季 節 調 整 値 (倍)		新 規 ⑤ / ① ×100 (%)	充 足 率 ⑥ / ③ ×100 (%)
徳 島 県	平成28年度平均	2,832	12,033	5,916	16,257	1,253	1,177	1.35	-	2.09	-	44.2	19.9
	平成29年度平均	2,756	11,819	5,998	16,634	1,206	1,137	1.41	-	2.18	-	43.8	19.0
	平成30年度平均	2,646	11,531	6,086	17,037	1,116	1,049	1.48	-	2.30	-	42.2	17.2
	令和元年度平均	2,600	11,745	5,962	17,048	1,070	1,015	1.45	-	2.29	-	41.2	17.0
	前年度対比	▲ 1.7	1.9	▲ 2.0	0.1	▲ 4.1	▲ 3.2	ポ▲ 0.03	-	ポ▲ 0.01	-	ポ▲ 1.0	ポ▲ 0.2
	令和元年 9月	2,516	11,670	5,842	17,406	1,080	1,002	1.49	1.48	2.32	2.30	42.9	17.2
	10月	2,523	11,664	6,553	17,255	1,151	1,089	1.48	1.46	2.60	2.45	45.6	16.6
	11月	2,088	11,165	5,211	16,801	1,009	965	1.50	1.45	2.50	2.19	48.3	18.5
	12月	1,896	10,578	5,901	16,893	901	871	1.60	1.45	3.11	2.34	47.5	14.8
	令和 2年 1月	2,815	11,069	6,287	16,661	842	800	1.51	1.39	2.23	2.20	29.9	12.7
	2月	2,772	11,618	5,387	16,623	901	861	1.43	1.35	1.94	1.91	32.5	16.0
	3月	2,880	12,305	5,874	16,486	1,146	1,125	1.34	1.32	2.04	2.21	39.8	19.2
	4月	3,415	12,860	4,333	14,321	1,154	1,096	1.11	1.20	1.27	1.76	33.8	25.3
	5月	2,413	12,393	4,359	13,056	838	779	1.05	1.18	1.81	2.10	34.7	17.9
6月	2,596	12,421	5,187	12,807	956	924	1.03	1.10	2.00	1.94	36.8	17.8	
7月	2,441	12,434	4,886	13,311	941	893	1.07	1.12	2.00	1.87	38.5	18.3	
8月	2,153	12,394	4,220	13,301	794	765	1.07	1.08	1.96	1.86	36.9	18.1	
9月	2,690	12,993	5,550	13,812	962	906	1.06	1.05	2.06	2.02	35.8	16.3	
対前月比 (%)	-	-	-	-	-	-	-	ポ▲ 0.03	-	ポ▲ 0.16	-	-	-
対前年同月比 (%)	6.9	11.3	▲ 5.0	▲ 20.6	▲ 10.9	▲ 9.6	ポ▲ 0.43	-	ポ▲ 0.26	-	ポ▲ 7.1	ポ▲ 0.9	
安 定 所 別 (9 月 〜)	徳島	1,236	5,820	3,082	7,575	388	451	1.30	-	2.49	-	31.4	14.6
	小松島出張所	169	749	388	920	61	40	1.23	-	2.30	-	36.1	10.3
	三好	102	575	281	759	66	53	1.32	-	2.75	-	64.7	18.9
	美馬	196	866	238	594	78	62	0.69	-	1.21	-	39.8	26.1
	阿南	178	1,132	295	833	79	60	0.74	-	1.66	-	44.4	20.3
	牟岐出張所	48	321	87	259	19	21	0.81	-	1.81	-	39.6	24.1
	吉野川	277	1,324	361	918	102	66	0.69	-	1.30	-	36.8	18.3
	鳴門	484	2,206	818	1,954	169	153	0.89	-	1.69	-	34.9	18.7
全 国	令和元年 8月	千件 350	千人 1,698	千人 918	千人 2,680	千件 109	千人 109	1.58	1.59	2.63	2.43	31.1	11.8
	9月	378	1,699	917	2,695	122	122	1.59	1.58	2.43	2.35	32.4	13.3
	10月	390	1,706	1,028	2,730	129	129	1.60	1.58	2.64	2.43	33.2	12.6
	11月	338	1,659	902	2,702	115	115	1.63	1.57	2.67	2.38	34.1	12.8
	12月	314	1,587	888	2,666	105	105	1.68	1.57	2.83	2.44	33.4	11.8
	令和 2年 1月	435	1,639	889	2,567	91	91	1.57	1.49	2.04	2.04	20.8	10.2
	2月	390	1,681	897	2,567	110	110	1.53	1.45	2.30	2.22	28.1	12.2
	3月	411	1,748	835	2,492	151	151	1.43	1.39	2.03	2.26	36.9	18.2
	4月	469	1,780	656	2,197	106	106	1.23	1.32	1.40	1.85	22.7	16.2
	5月	357	1,761	637	1,938	81	81	1.10	1.20	1.79	1.88	22.6	12.6
	6月	435	1,835	756	1,930	104	104	1.05	1.11	1.74	1.72	23.9	13.7
	7月	389	1,869	700	1,959	102	102	1.05	1.08	1.80	1.72	26.4	14.6
	8月	341	1,906	662	1,967	90	90	1.03	1.04	1.95	1.82	26.4	13.6

労働市場														
2. 1.のうち中高年齢者(45才以上) (パートを除く)				3. 1.のうち パート					4. 正社員 (パートを除く常用)					
⑩ 新規 求職 件数 (件)	⑪ 有効 求職 者数 (人)	⑫ ⑩のうち 55才以 上の者 (人)	⑬ 就職 件数 (件)	⑭ 新規 求職 件数 (件)	⑮ 有効 求職 者数 (人)	⑯ 新規 求人数 (人)	⑰ 有効 求人数 (人)	⑱ 就職 件数 (件)	新規 求人数 (人)	有効 求人数 (人)	就職 件数 (件)	フルタイム 有効 求職者数 (人)	有効 求人 倍率 (倍)	充足率 (%)
633	3,105	1,614	238	892	3,927	2,568	6,980	488	2,521	7,068	561	8,082	0.87	21.4
657	3,107	1,591	240	912	4,088	2,449	6,811	479	2,709	7,544	537	7,704	0.98	19.0
655	3,016	1,592	244	889	4,129	2,453	6,792	446	2,777	7,920	502	7,379	1.07	17.1
673	3,191	1,693	243	916	4,384	2,417	6,862	442	2,820	8,132	484	7,340	1.11	16.6
2.7	5.8	6.3	▲ 0.4	3.0	6.2	▲ 1.5	1.0	▲ 0.9	1.5	2.7	▲ 3.6	▲ 0.5	ポ ⁰ 0.04	ポ▲0.5
613	3,129	1,673	226	908	4,370	2,400	6,945	421	2,724	8,359	506	7,274	1.15	17.3
634	3,156	1,680	276	905	4,359	2,732	6,943	472	3,091	8,286	544	7,283	1.14	16.9
561	3,054	1,615	238	751	4,228	2,163	6,941	436	2,465	7,937	454	6,916	1.15	18.3
486	2,918	1,555	208	648	3,996	2,340	6,858	393	2,842	8,082	396	6,561	1.23	13.7
713	3,039	1,605	173	976	4,129	2,563	6,747	370	2,899	7,921	392	6,924	1.14	13.2
769	3,214	1,661	211	971	4,309	2,330	6,806	384	2,393	7,802	430	7,295	1.07	17.9
820	3,460	1,797	232	935	4,455	2,409	6,852	483	2,801	7,811	505	7,837	1.00	18.0
905	3,615	1,942	257	1,364	4,916	1,752	5,880	531	2,137	6,911	437	7,923	0.87	19.8
668	3,441	1,884	213	890	4,786	1,682	5,097	358	2,123	6,524	369	7,580	0.86	16.6
676	3,434	1,874	238	968	4,855	1,991	4,896	431	2,572	6,432	378	7,528	0.85	14.3
695	3,477	1,862	208	828	4,744	1,839	5,006	398	2,522	6,797	442	7,636	0.89	16.8
588	3,482	1,829	199	722	4,694	1,641	4,974	310	1,987	6,760	381	7,670	0.88	18.7
743	3,727	1,971	248	979	4,914	2,127	5,198	389	2,819	7,012	464	8,031	0.87	16.1
-	-	-	-	-	-	-	-	-	-	-	-	-	-	-
21.2	19.1	17.8	9.7	7.8	12.4	▲ 11.4	▲ 25.2	▲ 7.6	3.5	▲ 16.1	▲ 8.3	10.4	ポ▲0.28	ポ▲1.2
332	1,685	872	105	434	2,064	1,181	2,805	146	1,502	3,745	197	3,745	1.00	15.7
44	203	107	16	71	293	134	328	25	232	545	33	454	1.20	11.2
31	176	106	24	42	252	85	269	23	157	394	26	322	1.22	15.3
37	222	133	14	88	406	96	223	31	137	340	42	460	0.74	21.9
59	374	231	14	56	397	119	344	49	151	406	26	716	0.57	12.6
18	106	66	2	17	113	44	111	15	21	83	1	198	0.42	9.5
78	337	167	32	88	531	146	388	33	174	451	56	791	0.57	20.7
144	624	289	41	183	858	322	730	67	445	1,048	83	1,345	0.78	18.4
千件	千人	千人	千件	千件	千人	千人	千人	千件	千人	千人	千件	千人		
95	471	233	28	116	614	363	1,053	43	412	1,219	50	1,077	1.13	12.1
98	467	230	30	134	619	363	1,060	51	413	1,226	54	1,074	1.14	13.1
106	470	231	32	136	625	424	1,083	54	449	1,236	57	1,076	1.15	12.6
96	460	228	28	114	608	364	1,078	49	402	1,221	50	1,038	1.18	12.5
102	459	234	26	95	566	355	1,067	44	394	1,201	46	989	1.21	11.6
131	483	248	23	144	579	368	1,028	38	390	1,158	40	1,021	1.13	10.3
114	491	248	26	134	600	378	1,043	48	389	1,148	46	1,058	1.08	11.8
122	511	258	34	134	623	339	1,010	72	375	1,127	55	1,107	1.02	14.7
144	525	271	25	163	637	251	860	47	315	1,033	43	1,128	0.92	13.8
105	523	270	20	121	629	246	740	35	305	935	34	1,116	0.84	11.1
122	539	275	24	154	663	297	737	48	353	934	42	1,159	0.81	11.8
113	549	274	24	131	665	277	750	47	331	950	42	1,195	0.79	12.7
97	558	277	22	115	676	259	752	40	314	953	38	1,222	0.78	12.2

項目 年月		労働市場										※ 今月の動き ※ ○ 9月の新規求人数は、5,550人で対前年同月比5.0%の減少となった。 これをパートを含む主な産業分類(大分類)についてみると、前年同月比で増加したものは、建設業15.4%(69人)、農林漁業55.7%(59人)、情報通信業129.4%(44人)で、減少したものは、サービス業▲29.4%(233人)、卸売業、小売業▲18.8%(180人)、学術研究、専門・技術サービス業▲46.3%(63人)などである。 また、パートタイム求人は2,127人で、対前年同月比11.4%減少となった。 ○ 新規求職者2,690人で、対前年同月比は6.9%増加となった。 受給資格決定件数は899件(※速報値)で前年同月比53.68%増加、受給者実人員は3,044人で同22.84%増加した。 ○ 有効求人倍率(季節調整値)は、1.05倍で前月を0.03ポイント下回った。 新季節指数による改訂 完全失業率及び求人倍率(季節調整値)は全数に係る数値で、令和元年12月以前の数値は新季節指数により改訂されている。		
		1. のうち 5. 常用 { 日雇・学卒(中学、高校)を除く全数 }												
		求職		求人		就職	充足	求人倍率		就職率	充足率			
		① 新規 求職 件 (件)	② 有効 求職 者 数 (人)	③ 新規 求職 者 数 (人)	④ 有効 求職 者 数 (人)	⑤ 就職 件 数 (件)	⑥ 充足 数 (人)	⑦ 有効 求人 倍 率 ④/② (倍)	⑧ 新規 求人 倍 率 ③/① (倍)	⑨ 新規 就職 率 ⑤/① ×100 (%)	⑩ 充足 率 ⑥/③ ×100 (%)			
徳島県	平成28年度平均	2,820	11,989	5,462	15,047	1,145	1,086	1.26	1.94	40.6	19.9			
	平成29年度平均	2,741	11,773	5,610	15,600	1,106	1,053	1.33	2.05	40.4	18.8			
	平成30年度平均	2,635	11,493	5,731	16,126	1,031	975	1.40	2.17	39.1	17.0			
	令和元年度平均	2,588	11,702	5,629	16,218	1,000	952	1.39	2.18	38.6	16.9			
	前年度対比	▲1.8	1.8	▲1.8	0.6	▲3.0	▲2.4	ポ▲0.01	ポ0.01	ポ▲0.5	ポ▲0.1			
	令和元年 9月	2,502	11,625	5,614	16,939	1,037	969	1.46	2.24	41.4	17.3			
	10月	2,520	11,627	6,217	16,600	1,091	1,037	1.43	2.47	43.3	16.7			
	11月	2,073	11,124	4,938	16,029	946	909	1.44	2.38	45.6	18.4			
	12月	1,883	10,536	5,224	15,697	790	765	1.49	2.77	42.0	14.6			
	令和 2年 1月	2,803	11,028	5,734	15,306	742	705	1.39	2.05	26.5	12.3			
2月	2,756	11,579	4,798	15,031	827	786	1.30	1.74	30.0	16.4				
3月	2,865	12,258	5,408	15,023	1,068	1,052	1.23	1.89	37.3	19.5				
4月	3,376	12,791	4,020	13,109	1,040	986	1.02	1.19	30.8	24.5				
5月	2,386	12,314	4,037	12,191	765	711	0.99	1.69	32.1	17.6				
6月	2,569	12,330	4,769	11,928	875	845	0.97	1.86	34.1	17.7				
7月	2,407	12,334	4,579	12,397	868	825	1.01	1.90	36.1	18.0				
8月	2,142	12,322	3,885	12,427	741	712	1.01	1.81	34.6	18.3				
9月	2,669	12,910	5,176	12,919	916	871	1.00	1.94	34.3	16.8				
対前年同月比(%)		6.7	11.1	▲7.8	▲23.7	▲11.7	▲10.1	ポ▲0.46	ポ▲0.30	ポ▲7.1	ポ▲0.5			
安定所別(9月)	徳島	1,228	5,796	2,793	6,850	361	430	1.18	2.27	29.4	15.4	有効求人倍率(季節調整値) 徳島 9月 1.05倍 全国 8月 1.04倍 労働力調査関係 資料出所:総務省統計局 完全失業者数 完全失業率 季節調整値		
	小松島出張所	168	746	383	904	61	40	1.21	2.28	36.3	10.4			
	三好	102	572	275	751	65	52	1.31	2.70	63.7	18.9			
	美馬	196	866	230	574	72	59	0.66	1.17	36.7	25.7			
	阿南	171	1,110	287	820	74	59	0.74	1.68	43.3	20.6			
	牟岐出張所	48	309	87	253	18	18	0.82	1.81	37.5	20.7			
	吉野川	276	1,317	358	904	100	66	0.69	1.30	36.2	18.4			
	鳴門	480	2,194	763	1,863	165	147	0.85	1.59	34.4	19.3			
	全国													
全国	令和元年 8月	千件 347	千人 1,688	千人 829	千人 2,425	千件 100	千人 100	1.44	2.39	28.9	12.1	万人 157	% 2.3	% 2.3
	9月	376	1,690	828	2,444	113	113	1.45	2.20	30.1	13.7	168	2.4	2.4
	10月	387	1,697	920	2,467	120	120	1.45	2.38	30.9	13.0	164	2.4	2.4
	11月	329	1,643	802	2,429	106	106	1.48	2.44	32.1	13.2	151	2.2	2.2
	12月	291	1,552	779	2,379	93	93	1.53	2.68	31.8	11.9	145	2.1	2.2
	令和 2年 1月	418	1,597	793	2,293	79	79	1.44	1.90	19.0	10.0	159	2.3	2.4
	2月	384	1,654	801	2,291	99	99	1.38	2.09	25.9	12.4	159	2.3	2.4
	3月	400	1,726	753	2,237	140	140	1.30	1.88	35.1	18.6	176	2.6	2.5
	4月	461	1,761	604	1,992	98	98	1.13	1.31	21.3	16.3	189	2.8	2.6
	5月	351	1,740	583	1,776	74	74	1.02	1.66	21.0	12.7	198	2.9	2.9
6月	429	1,817	686	1,772	96	96	0.97	1.60	22.3	13.9	195	2.8	2.8	
7月	385	1,855	641	1,797	95	95	0.97	1.67	24.6	14.8	197	2.9	2.9	
8月	338	1,893	608	1,804	84	84	0.95	1.80	24.7	13.8	206	3.0	3.0	

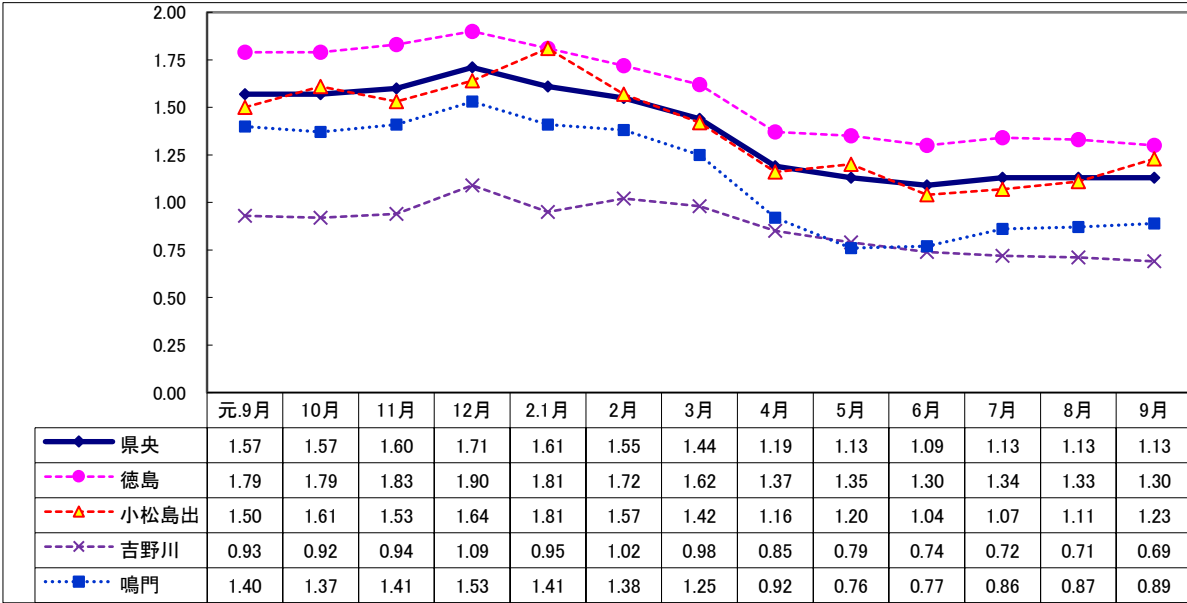
Ⅱ 産業別・規模別 新規求人の状況

No.4

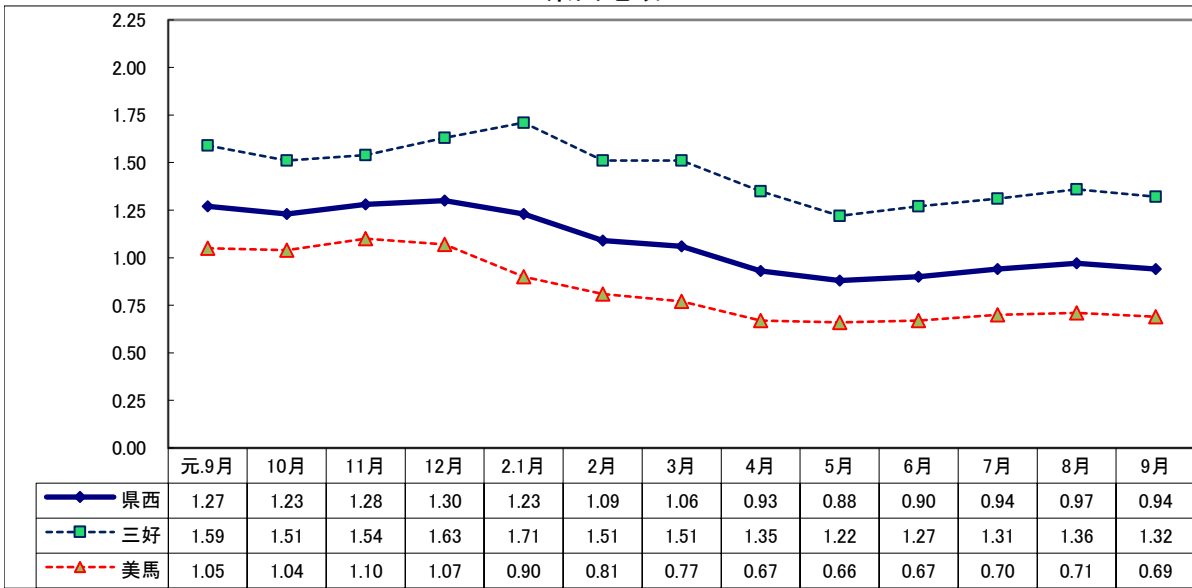
項 目 産 業 ・ 規 模	一般(日雇・学卒を除く)			パートタイムを除く			パートタイム		
	2年 9月 (人)	前年比 (%)	元年 9月 (人)	2年 9月 (人)	前年比 (%)	元年 9月 (人)	2年 9月 (人)	前年比 (%)	元年 9月 (人)
A, B 農, 林, 漁業 (01~04)	165	55.7	106	55	89.7	29	110	42.9	77
C 鉱業, 採石業, 砂利採取業 (05)	1	▲ 50.0	2	1	▲ 50.0	2	0	—	0
D 建設業 (06~08)	516	15.4	447	487	15.4	422	29	16.0	25
E 製造業 (09~32)	413	▲ 9.8	458	283	▲ 6.9	304	130	▲ 15.6	154
09 食料品製造業	157	10.6	142	73	28.1	57	84	▲ 1.2	85
10 飲料・たばこ・飼料製造業	6	▲ 60.0	15	2	▲ 60.0	5	4	▲ 60.0	10
11 繊維工業	13	▲ 43.5	23	4	▲ 71.4	14	9	0.0	9
12 木材・木製品製造業	21	▲ 34.4	32	20	▲ 23.1	26	1	▲ 83.3	6
13 家具・装備品製造業	15	▲ 16.7	18	13	▲ 7.1	14	2	▲ 50.0	4
14 パルプ・紙・紙加工品製造業	6	20.0	5	1	▲ 75.0	4	5	400.0	1
15 印刷・同関連業	5	▲ 70.6	17	5	▲ 58.3	12	0	—	5
16 化学工業	43	79.2	24	37	94.7	19	6	20.0	5
17 石油製品・石炭製品製造業	0	—	0	0	—	0	0	—	0
18 プラスチック製品製造業	3	▲ 50.0	6	3	▲ 50.0	6	0	—	0
19 ゴム製品製造業	4	100.0	2	0	—	0	4	100.0	2
21 窯業・土石製品製造業	30	114.3	14	29	123.1	13	1	0.0	1
22 鉄鋼業	2	0.0	2	2	0.0	2	0	—	0
23 非鉄金属製造業	1	▲ 80.0	5	1	▲ 66.7	3	0	—	2
24 金属製品製造業	43	22.9	35	39	25.8	31	4	0.0	4
25 はん用機械器具製造業	5	0.0	5	5	0.0	5	0	—	0
26 生産用機械器具製造業	12	▲ 47.8	23	12	▲ 40.0	20	0	—	3
27 業務用機械器具製造業	4	300.0	1	4	300.0	1	0	—	0
28 電子部品・デバイス・電子回路製造業	9	▲ 79.5	44	8	▲ 81.8	44	1	—	0
29 電気機械器具製造業	6	▲ 45.5	11	4	▲ 60.0	10	2	100.0	1
30 情報通信機械器具製造業	1	▲ 50.0	2	0	—	0	1	▲ 50.0	2
31 輸送用機械器具製造業	27	28.6	21	21	90.9	11	6	▲ 40.0	10
20,32 その他の製造業	0	—	11	0	—	7	0	—	4
F 電気・ガス・熱供給・水道業 (33~36)	2	▲ 71.4	7	1	▲ 75.0	4	1	▲ 66.7	3
G 情報通信業 (37~41)	78	129.4	34	49	53.1	32	29	1,350.0	2
H 運輸業, 郵便業 (42~49)	155	▲ 20.5	195	101	▲ 31.3	147	54	12.5	48
I 卸売業, 小売業 (50~61)	775	▲ 18.8	955	387	▲ 6.7	415	388	▲ 28.1	540
J 金融業, 保険業 (62~67)	47	▲ 16.1	56	38	▲ 17.4	46	9	▲ 10.0	10
K 不動産業, 物品賃貸業 (68~70)	57	50.0	38	45	66.7	27	12	9.1	11
L 学術研究, 専門・技術サービス業 (71~74)	73	▲ 46.3	136	57	▲ 54.0	124	16	33.3	12
M 宿泊業, 飲食サービス業 (75~77)	332	8.1	307	97	27.6	76	235	1.7	231
N 生活関連サービス業, 娯楽業 (78~80)	208	18.2	176	130	21.5	107	78	13.0	69
O 教育, 学習支援業 (81,82)	104	▲ 11.9	118	65	▲ 7.1	70	39	▲ 18.8	48
P 医療, 福祉 (83~85)	1,868	1.9	1,834	1,156	11.4	1,038	712	▲ 10.6	796
Q 複合サービス事業 (86, 87)	72	89.5	38	33	135.7	14	39	62.5	24
R サービス業 (88~96)	559	▲ 29.4	792	365	▲ 26.6	497	194	▲ 34.2	295
S, T 公務・その他 (97,98,99)	125	▲ 12.6	143	73	▲ 17.0	88	52	▲ 5.5	55
	5,550	▲ 5.0	5,842	3,423	▲ 0.6	3,442	2,127	▲ 11.4	2,400
規 模 別									
29人以下	3,414	▲ 5.5	3,613	2,054	▲ 1.0	2,075	1,360	▲ 11.6	1,538
30 ~ 99人	1,353	▲ 1.5	1,373	921	0.0	921	432	▲ 4.4	452
100 ~ 299人	506	▲ 20.7	638	298	3.8	287	208	▲ 40.7	351
300 ~ 499人	143	23.3	116	85	▲ 1.2	86	58	93.3	30
500 ~ 999人	84	58.5	53	33	6.5	31	51	131.8	22
1,000人以上	50	2.0	49	32	▲ 23.8	42	18	157.1	7

Ⅲ 安定所別有効求人倍率(原数値)の推移 県央地域

No.5



県西地域



県南地域

