



令和2年9月28日(月)
午後 2:00 解禁

令和2年9月28日

【照会先】

徳島労働局職業安定部職業安定課
課長 西村 勉
課長補佐 以西 和恵
地方労働市場情報官 坂本 博士
(電話) 088-611-5383

報道関係者 各位

職業安定業務統計速報(令和2年8月分)について

徳島県の有効求人倍率 1.08倍(季節調整値) 全国 1.08倍(7月) 四国 1.19倍(7月)

1. 概況

- ・有効求人倍率(季節調整値)は1.08倍で、前月を0.04ポイント下回った。
- ・新規求人倍率(季節調整値)は1.86倍で、前月を0.01ポイント下回った。
- ・有効求人数(原数値)は、前年同月比23.5%減(11か月連続)の13,301人、有効求職者数(原数値)は、前年同月比7.3%増(3か月連続)の12,394人となった。
- ・正社員の有効求人倍率(原数値)は0.88倍で、前年同月を0.29ポイント下回った。

- 県央地域(徳島、小松島出張所、鳴門、吉野川管内) 1.13倍(前年同月1.61倍)
- 県西地域(美馬、三好管内) 0.97倍(前年同月1.24倍)
- 県南地域(阿南、牟岐出張所管内) 0.79倍(前年同月1.04倍)

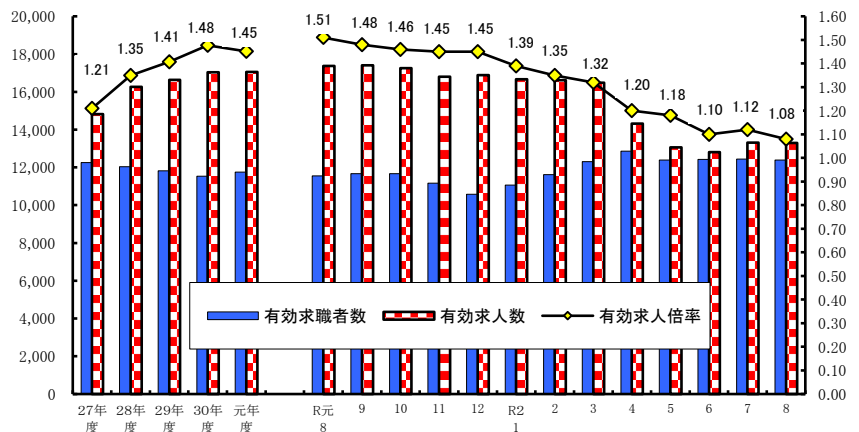
<職業別有効求人倍率>

常用フルタイム

職業別	有効求人倍率
計	1.03
管理的職業	1.52
専門・技術的職業	2.49
事務的職業	0.38
販売の職業	1.29
サービスの職業	2.05
保安の職業	6.91
農林漁業の職業	1.21
生産工程の職業	0.92
輸送・機械運転の職業	1.01
建設・採掘の職業	3.61
運搬・清掃・包装等の職業	0.29

(参考:福祉関連職業合計 3.11)

<有効求人倍率の推移(季節調整値)>



令和元年12月以前の数値は新季節指数により改訂されている。
(季節調整法はセンサス局法Ⅱ(X-12-ARIMA)による。)

2. 新規求人の動き

- ・新規求人数(原数値)は、前年同月比では26.2%減(8か月連続)の4,220人となった。
- ・新規求人数に占める正社員求人の割合は47.1%となり、前年同月を1.9ポイント下回った。
- ・新規求人数(パートを含む)を産業分類(大分類)で見ると、前年同月比で増加したものは、教育、学習支援業87.8%(36人)で、減少したものは、卸売業、小売業▲38.6%(331人)、医療、福祉▲17.3%(301人)、製造業▲50.7%(276人)、宿泊業、飲食サービス業▲59.7%(234人)などである。

3. 新規求職の動き

- ・新規求職者数(原数値)は、前年同月比4.9%減(2か月連続)の2,153人となった。
- ・新規常用求職者は前年同月比で4.8%減の2,142人、パート求職者は同0.1%減の722人となった。
- ・新規常用求職者(パートを除く)の求職理由別状況を見ると、前年同月比で在職者は6.2%減(8か月連続)、事業主都合離職者8.2%増(4か月連続)、定年到達者37.5%減(2か月連続)、自己都合離職者14.0%減(2か月連続)、無業者17.5%増(3か月連続)となった。

<年齢別新規常用求職者(パートを除く)>

年齢別	求職者数	前年同月比
計	1,427	▲ 6.8%
24歳以下	191	▲ 20.7%
25～34	338	▲ 15.9%
35～44	311	▲ 3.7%
45～54	324	9.1%
55～59	111	0.0%
60～64	102	5.2%
65歳以上	50	▲ 16.7%

<求職理由別新規常用求職者(パートを除く)>

求職理由別	求職者数	構成比	前年同月比
計	1,427	-	▲ 6.8%
在職者	482	33.8%	▲ 6.2%
離職者	811	56.8%	▲ 10.2%
事業主都合	212	14.9%	8.2%
定年到達者	15	1.1%	▲ 37.5%
自己都合	564	39.5%	▲ 14.0%
自営・その他	19	1.3%	▲ 24.0%
無業者	134	9.4%	17.5%

4. 就職の動き

- ・就職件数は前年同月比16.7%減の794件となった。
- ・就職率は前年同月比5.2ポイント減の36.9%となった。

5. 雇用保険の動き

- ・雇用保険被保険者数は201,933人で前年同月比0.01%減少し、資格取得者数は1,607人(同21.5%減)、資格喪失者数は1,835人(同17.5%減)となった。
- ・受給資格決定件数は597件(※速報値)(前年同月603件)で、前年同月比1.0%減(7か月ぶり)となった。
- ・受給者実人員は3,098人(前年同月2,620人)で、前年同月比18.2%増(3か月連続)となった。

<年齢別雇用保険受給者実人員>

年齢別	実人員	前年同月比
計	3,098	18.2%
29歳以下	467	28.7%
30歳～44歳	774	9.3%
45歳～59歳	1,056	28.0%
60歳以上	801	10.6%

<産業別雇用保険資格喪失者>

産業別	資格喪失者数	うち事業主都合	事業主都合割合
産業計	1,835	86	4.7%
建設業	155	11	7.1%
製造業	226	6	2.7%
運輸、郵便業	108	6	5.6%
卸売、小売業	204	14	6.9%
医療、福祉	431	8	1.9%
サービス業	268	11	4.1%

6. 県内の雇用失業情勢

雇用失業情勢は、求人が求職を上回って推移しているものの、求人が減少しており、新型コロナウイルス感染症が雇用に与える影響に、より一層注意する必要がある。

このような状況の中、求人・求職者のニーズや状況に応じた的確な職業紹介及び求職者支援訓練等への誘導、さらに担当者制による積極的な個別支援などきめ細かな就職支援を図っていく。

I 職業紹介の状況

No.1

項目 年月		労働市場											
		1. 一般労働者 { 日雇・学卒 (中学、高校) を除く全数 }											
		求職		求人		就職	充足	求人倍率				就職率	充足率
		① 新求 求職 件 (件)	② 有効 求職 者 数 (人)	③ 新規 求 人 数 (人)	④ 有効 求 人 数 (人)	⑤ 就 職 件 数 (件)	⑥ 充 足 数 (人)	⑦ 有効 ④ / ② (倍) 季 節 調 整 値 (倍)		⑧ 新 規 ③ / ① (倍) 季 節 調 整 値 (倍)		新 規 ⑤ / ① ×100 (%)	充 足 率 ⑥ / ③ ×100 (%)
徳 島 県	平成28年度平均	2,832	12,033	5,916	16,257	1,253	1,177	1.35	-	2.09	-	44.2	19.9
	平成29年度平均	2,756	11,819	5,998	16,634	1,206	1,137	1.41	-	2.18	-	43.8	19.0
	平成30年度平均	2,646	11,531	6,086	17,037	1,116	1,049	1.48	-	2.30	-	42.2	17.2
	令和元年度平均	2,600	11,745	5,962	17,048	1,070	1,015	1.45	-	2.29	-	41.2	17.0
	前年度対比	▲ 1.7	1.9	▲ 2.0	0.1	▲ 4.1	▲ 3.2	ポ▲ 0.03	-	ポ▲ 0.01	-	ポ▲ 1.0	ポ▲ 0.2
	令和元年 8月	2,263	11,553	5,716	17,379	953	877	1.50	1.51	2.53	2.39	42.1	15.3
	9月	2,516	11,670	5,842	17,406	1,080	1,002	1.49	1.48	2.32	2.30	42.9	17.2
	10月	2,523	11,664	6,553	17,255	1,151	1,089	1.48	1.46	2.60	2.45	45.6	16.6
	11月	2,088	11,165	5,211	16,801	1,009	965	1.50	1.45	2.50	2.19	48.3	18.5
	12月	1,896	10,578	5,901	16,893	901	871	1.60	1.45	3.11	2.34	47.5	14.8
	令和 2年 1月	2,815	11,069	6,287	16,661	842	800	1.51	1.39	2.23	2.20	29.9	12.7
	2月	2,772	11,618	5,387	16,623	901	861	1.43	1.35	1.94	1.91	32.5	16.0
	3月	2,880	12,305	5,874	16,486	1,146	1,125	1.34	1.32	2.04	2.21	39.8	19.2
	4月	3,415	12,860	4,333	14,321	1,154	1,096	1.11	1.20	1.27	1.76	33.8	25.3
	5月	2,413	12,393	4,359	13,056	838	779	1.05	1.18	1.81	2.10	34.7	17.9
6月	2,596	12,421	5,187	12,807	956	924	1.03	1.10	2.00	1.94	36.8	17.8	
7月	2,441	12,434	4,886	13,311	941	893	1.07	1.12	2.00	1.87	38.5	18.3	
8月	2,153	12,394	4,220	13,301	794	765	1.07	1.08	1.96	1.86	36.9	18.1	
対前月比 (%)		-	-	-	-	-	-	-	ポ▲ 0.04	-	ポ▲ 0.01	-	-
対前年同月比 (%)		▲ 4.9	7.3	▲ 26.2	▲ 23.5	▲ 16.7	▲ 12.8	ポ▲ 0.43	-	ポ▲ 0.57	-	ポ▲ 5.2	ポ▲ 2.8
安 定 所 別 (8 月 〜)	徳島	937	5,481	2,378	7,285	271	336	1.33	-	2.54	-	28.9	14.1
	小松島出張所	144	752	248	834	56	49	1.11	-	1.72	-	38.9	19.8
	三好	92	559	185	762	36	47	1.36	-	2.01	-	39.1	25.4
	美馬	153	820	198	579	60	50	0.71	-	1.29	-	39.2	25.3
	阿南	153	1,094	256	841	80	63	0.77	-	1.67	-	52.3	24.6
	牟岐出張所	38	294	106	258	20	18	0.88	-	2.79	-	52.6	17.0
	吉野川	245	1,270	290	904	110	69	0.71	-	1.18	-	44.9	23.8
	鳴門	391	2,124	559	1,838	161	133	0.87	-	1.43	-	41.2	23.8
全 国	令和元年 7月	千件 396	千人 1,744	千人 980	千人 2,709	千件 130	千人 130	1.55	1.59	2.48	2.37	32.7	13.2
	8月	350	1,698	918	2,680	109	109	1.58	1.59	2.63	2.43	31.1	11.8
	9月	378	1,699	917	2,695	122	122	1.59	1.58	2.43	2.35	32.4	13.3
	10月	390	1,706	1,028	2,730	129	129	1.60	1.58	2.64	2.43	33.2	12.6
	11月	338	1,659	902	2,702	115	115	1.63	1.57	2.67	2.38	34.1	12.8
	12月	314	1,587	888	2,666	105	105	1.68	1.57	2.83	2.44	33.4	11.8
	令和 2年 1月	435	1,639	889	2,567	91	91	1.57	1.49	2.04	2.04	20.8	10.2
	2月	390	1,681	897	2,567	110	110	1.53	1.45	2.30	2.22	28.1	12.2
	3月	411	1,748	835	2,492	151	151	1.43	1.39	2.03	2.26	36.9	18.2
	4月	469	1,780	656	2,197	106	106	1.23	1.32	1.40	1.85	22.7	16.2
	5月	357	1,761	637	1,938	81	81	1.10	1.20	1.79	1.88	22.6	12.6
	6月	435	1,835	756	1,930	104	104	1.05	1.11	1.74	1.72	23.9	13.7
	7月	389	1,869	700	1,959	102	102	1.05	1.08	1.80	1.72	26.4	14.6

労働市場														
2. 1.のうち中高年齢者(45才以上) (パートを除く)				3. 1.のうち パート					4. 正社員 (パートを除く常用)					
⑩ 新規 求職 件数 (件)	⑪ 有効 求職 者数 (人)	⑫ ⑩のうち 55才以 上の者 (人)	⑬ 就職 件数 (件)	⑭ 新規 求職 件数 (件)	⑮ 有効 求職 者数 (人)	⑯ 新規 求人数 (人)	⑰ 有効 求人数 (人)	⑱ 就職 件数 (件)	新規 求人数 (人)	有効 求人数 (人)	就職 件数 (件)	フルタイム 有効 求職者数 (人)	有効 求人 倍率 (倍)	充足率 (%)
633	3,105	1,614	238	892	3,927	2,568	6,980	488	2,521	7,068	561	8,082	0.87	21.4
657	3,107	1,591	240	912	4,088	2,449	6,811	479	2,709	7,544	537	7,704	0.98	19.0
655	3,016	1,592	244	889	4,129	2,453	6,792	446	2,777	7,920	502	7,379	1.07	17.1
673	3,191	1,693	243	916	4,384	2,417	6,862	442	2,820	8,132	484	7,340	1.11	16.6
2.7	5.8	6.3	▲ 0.4	3.0	6.2	▲ 1.5	1.0	▲ 0.9	1.5	2.7	▲ 3.6	▲ 0.5	ポ ⁰ 0.04	ポ▲0.5
570	3,141	1,672	241	723	4,276	2,180	6,729	364	2,803	8,521	433	7,252	1.17	14.2
613	3,129	1,673	226	908	4,370	2,400	6,945	421	2,724	8,359	506	7,274	1.15	17.3
634	3,156	1,680	276	905	4,359	2,732	6,943	472	3,091	8,286	544	7,283	1.14	16.9
561	3,054	1,615	238	751	4,228	2,163	6,941	436	2,465	7,937	454	6,916	1.15	18.3
486	2,918	1,555	208	648	3,996	2,340	6,858	393	2,842	8,082	396	6,561	1.23	13.7
713	3,039	1,605	173	976	4,129	2,563	6,747	370	2,899	7,921	392	6,924	1.14	13.2
769	3,214	1,661	211	971	4,309	2,330	6,806	384	2,393	7,802	430	7,295	1.07	17.9
820	3,460	1,797	232	935	4,455	2,409	6,852	483	2,801	7,811	505	7,837	1.00	18.0
905	3,615	1,942	257	1,364	4,916	1,752	5,880	531	2,137	6,911	437	7,923	0.87	19.8
668	3,441	1,884	213	890	4,786	1,682	5,097	358	2,123	6,524	369	7,580	0.86	16.6
676	3,434	1,874	238	968	4,855	1,991	4,896	431	2,572	6,432	378	7,528	0.85	14.3
695	3,477	1,862	208	828	4,744	1,839	5,006	398	2,522	6,797	442	7,636	0.89	16.8
588	3,482	1,829	199	722	4,694	1,641	4,974	310	1,987	6,760	381	7,670	0.88	18.7
-	-	-	-	-	-	-	-	-	-	-	-	-	-	-
3.2	10.9	9.4	▲ 17.4	▲ 0.1	9.8	▲ 24.7	▲ 26.1	▲ 14.8	▲ 29.1	▲ 20.7	▲ 12.0	5.8	ポ▲0.29	ポ 4.5
266	1,580	827	67	272	1,933	914	2,654	97	1,076	3,618	138	3,540	1.02	16.0
41	199	104	9	48	297	94	330	25	139	464	27	453	1.02	18.7
24	162	97	12	31	240	83	292	12	83	380	18	318	1.19	28.9
38	216	126	13	61	381	88	222	27	103	322	29	439	0.73	18.4
37	338	205	18	58	396	111	331	43	104	408	28	695	0.59	24.0
12	94	55	3	15	105	40	110	10	37	86	3	179	0.48	8.1
61	311	146	29	92	525	124	377	38	147	457	60	743	0.62	25.2
109	582	269	48	145	817	187	658	58	298	1,025	78	1,303	0.79	21.8
千件	千人	千人	千件	千件	千人	千人	千人	千件	千人	千人	千件	千人		
110	482	242	32	132	639	390	1,071	54	440	1,228	57	1,096	1.12	12.9
95	471	233	28	116	614	363	1,053	43	412	1,219	50	1,077	1.13	12.1
98	467	230	30	134	619	363	1,060	51	413	1,226	54	1,074	1.14	13.1
106	470	231	32	136	625	424	1,083	54	449	1,236	57	1,076	1.15	12.6
96	460	228	28	114	608	364	1,078	49	402	1,221	50	1,038	1.18	12.5
102	459	234	26	95	566	355	1,067	44	394	1,201	46	989	1.21	11.6
131	483	248	23	144	579	368	1,028	38	390	1,158	40	1,021	1.13	10.3
114	491	248	26	134	600	378	1,043	48	389	1,148	46	1,058	1.08	11.8
122	511	258	34	134	623	339	1,010	72	375	1,127	55	1,107	1.02	14.7
144	525	271	25	163	637	251	860	47	315	1,033	43	1,128	0.92	13.8
105	523	270	20	121	629	246	740	35	305	935	34	1,116	0.84	11.1
122	539	275	24	154	663	297	737	48	353	934	42	1,159	0.81	11.8
113	549	274	24	131	665	277	750	47	331	950	42	1,195	0.79	12.7

項目 年月		労働市場										※ 今月の動き ※ ○ 8月の新規求人数は、4,220人で対前年同月比26.2%の減少となった。 これをパートを含む主な産業分類(大分類)についてみると、前年同月比で増加したものは、教育・学習支援業 87.8% (36人)で、減少したものは、卸売業、小売業 ▲38.6% (331人)、医療、福祉 ▲17.3% (301人)、製造業 ▲50.7% (276人)、宿泊業、飲食サービス業 ▲59.7% (234人)などである。 また、パートタイム求人は、1,641人で、対前年同月比24.7%減少となった。 ○ 新規求職者2,153人で、対前年同月比は4.9%減少となった。 受給資格決定件数は597件(※速報値)で前年同月比1.00%減少、受給者実人員は3,098人で同18.24%増加した。 ○ 有効求人倍率(季節調整値)は、1.08倍で前月を0.04ポイント下回った。 新季節指数による改訂 完全失業率及び求人倍率(季節調整値)は全数に係る数値で、令和元年12月以前の数値は新季節指数により改訂されている。		
		1. のうち 5. 常用 { 日雇・学卒(中学、高校)を除く全数 }												
		求職		求人		就職	充足	求人倍率		就職率	充足率			
		① 新規 求職 件 (件)	② 有効 求職 者 数 (人)	③ 新規 求職 者 数 (人)	④ 有効 求職 者 数 (人)	⑤ 就職 件 数 (件)	⑥ 充足 数 (人)	⑦ 有効 求人 倍 率 (倍)	⑧ 新規 求人 倍 率 (倍)	⑨ 新規 就職 率 (%) ⑤/① ×100	⑩ 充足 率 (%) ⑥/③ ×100			
徳島県	平成28年度平均	2,820	11,989	5,462	15,047	1,145	1,086	1.26	1.94	40.6	19.9	○ 8月の新規求人数は、4,220人で対前年同月比26.2%の減少となった。 これをパートを含む主な産業分類(大分類)についてみると、前年同月比で増加したものは、教育・学習支援業 87.8% (36人)で、減少したものは、卸売業、小売業 ▲38.6% (331人)、医療、福祉 ▲17.3% (301人)、製造業 ▲50.7% (276人)、宿泊業、飲食サービス業 ▲59.7% (234人)などである。 また、パートタイム求人は、1,641人で、対前年同月比24.7%減少となった。 ○ 新規求職者2,153人で、対前年同月比は4.9%減少となった。 受給資格決定件数は597件(※速報値)で前年同月比1.00%減少、受給者実人員は3,098人で同18.24%増加した。 ○ 有効求人倍率(季節調整値)は、1.08倍で前月を0.04ポイント下回った。 新季節指数による改訂 完全失業率及び求人倍率(季節調整値)は全数に係る数値で、令和元年12月以前の数値は新季節指数により改訂されている。		
	平成29年度平均	2,741	11,773	5,610	15,600	1,106	1,053	1.33	2.05	40.4	18.8			
	平成30年度平均	2,635	11,493	5,731	16,126	1,031	975	1.40	2.17	39.1	17.0			
	令和元年度平均	2,588	11,702	5,629	16,218	1,000	952	1.39	2.18	38.6	16.9			
	前年度対比	▲1.8	1.8	▲1.8	0.6	▲3.0	▲2.4	ポ▲0.01	ポ0.01	ポ▲0.5	ポ▲0.1			
	令和元年 8月	2,250	11,506	5,585	16,909	887	823	1.47	2.48	39.4	14.7			
	9月	2,502	11,625	5,614	16,939	1,037	969	1.46	2.24	41.4	17.3			
	10月	2,520	11,627	6,217	16,600	1,091	1,037	1.43	2.47	43.3	16.7			
	11月	2,073	11,124	4,938	16,029	946	909	1.44	2.38	45.6	18.4			
	12月	1,883	10,536	5,224	15,697	790	765	1.49	2.77	42.0	14.6			
令和 2年 1月	2,803	11,028	5,734	15,306	742	705	1.39	2.05	26.5	12.3				
2月	2,756	11,579	4,798	15,031	827	786	1.30	1.74	30.0	16.4				
3月	2,865	12,258	5,408	15,023	1,068	1,052	1.23	1.89	37.3	19.5				
4月	3,376	12,791	4,020	13,109	1,040	986	1.02	1.19	30.8	24.5				
5月	2,386	12,314	4,037	12,191	765	711	0.99	1.69	32.1	17.6				
6月	2,569	12,330	4,769	11,928	875	845	0.97	1.86	34.1	17.7				
7月	2,407	12,334	4,579	12,397	868	825	1.01	1.90	36.1	18.0				
8月	2,142	12,322	3,885	12,427	741	712	1.01	1.81	34.6	18.3				
対前年同月比(%)		▲4.8	7.1	▲30.4	▲26.5	▲16.5	▲13.5	ポ▲0.46	ポ▲0.67	ポ▲4.8	ポ3.6			
安定所別(8月)	徳島	935	5,454	2,104	6,568	258	312	1.20	2.25	27.6	14.8	有効求人倍率(季節調整値) 徳島 8月 1.08倍 全国 7月 1.08倍 労働力調査関係 資料出所:総務省統計局 完全失業者数 完全失業率 季節調整値		
	小松島出張所	143	750	237	805	48	45	1.07	1.66	33.6	19.0			
	三好	91	555	183	756	36	47	1.36	2.01	39.6	25.7			
	美馬	153	820	188	559	57	46	0.68	1.23	37.3	24.5			
	阿南	153	1,087	253	831	72	60	0.76	1.65	47.1	23.7			
	牟岐出張所	37	282	100	252	20	18	0.89	2.70	54.1	18.0			
	吉野川	243	1,263	283	874	102	63	0.69	1.16	42.0	22.3			
	鳴門	387	2,111	537	1,782	148	121	0.84	1.39	38.2	22.5			
全国	令和元年 7月	千件 391	千人 1,731	千人 887	千人 2,445	千件 119	千件 119	1.41	2.27	30.4	13.4	万人 156	% 2.3	% ※ 2.3
	8月	347	1,688	829	2,425	100	100	1.44	2.39	28.9	12.1	157	2.3	2.3
	9月	376	1,690	828	2,444	113	113	1.45	2.20	30.1	13.7	168	2.4	2.4
	10月	387	1,697	920	2,467	120	120	1.45	2.38	30.9	13.0	164	2.4	2.4
	11月	329	1,643	802	2,429	106	106	1.48	2.44	32.1	13.2	151	2.2	2.2
	12月	291	1,552	779	2,379	93	93	1.53	2.68	31.8	11.9	145	2.1	2.2
	令和 2年 1月	418	1,597	793	2,293	79	79	1.44	1.90	19.0	10.0	159	2.3	2.4
	2月	384	1,654	801	2,291	99	99	1.38	2.09	25.9	12.4	159	2.3	2.4
	3月	400	1,726	753	2,237	140	140	1.30	1.88	35.1	18.6	176	2.6	2.5
	4月	461	1,761	604	1,992	98	98	1.13	1.31	21.3	16.3	189	2.8	2.6
	5月	351	1,740	583	1,776	74	74	1.02	1.66	21.0	12.7	198	2.9	2.9
	6月	429	1,817	686	1,772	96	96	0.97	1.60	22.3	13.9	195	2.8	2.8
	7月	385	1,855	641	1,797	95	95	0.97	1.67	24.6	14.8	197	2.9	2.9

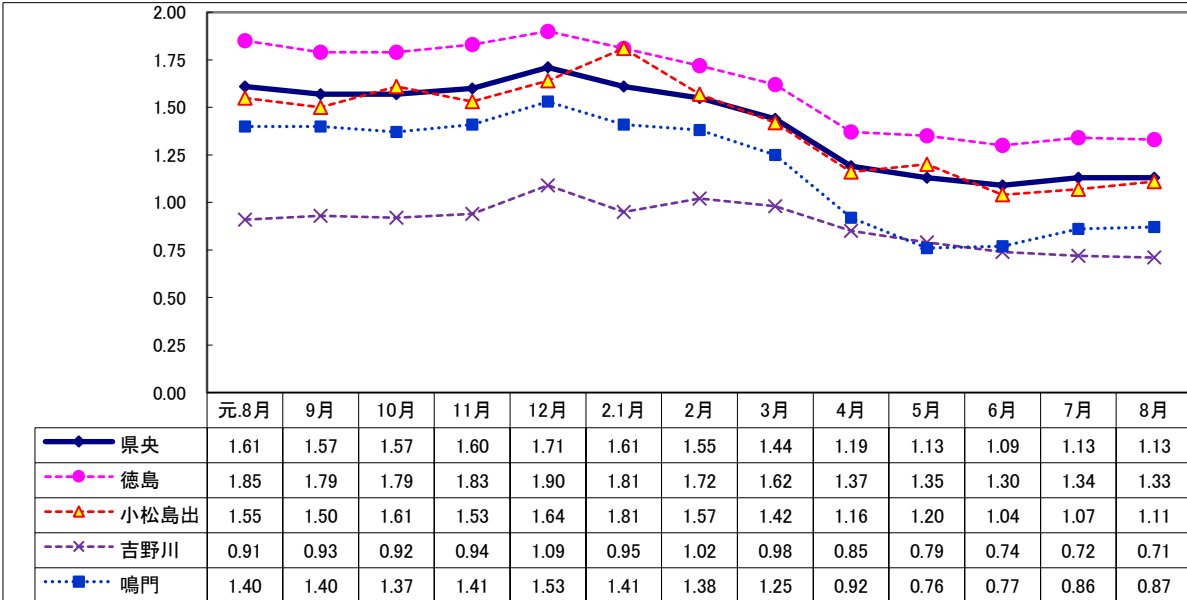
Ⅱ 産業別・規模別 新規求人の状況

No.4

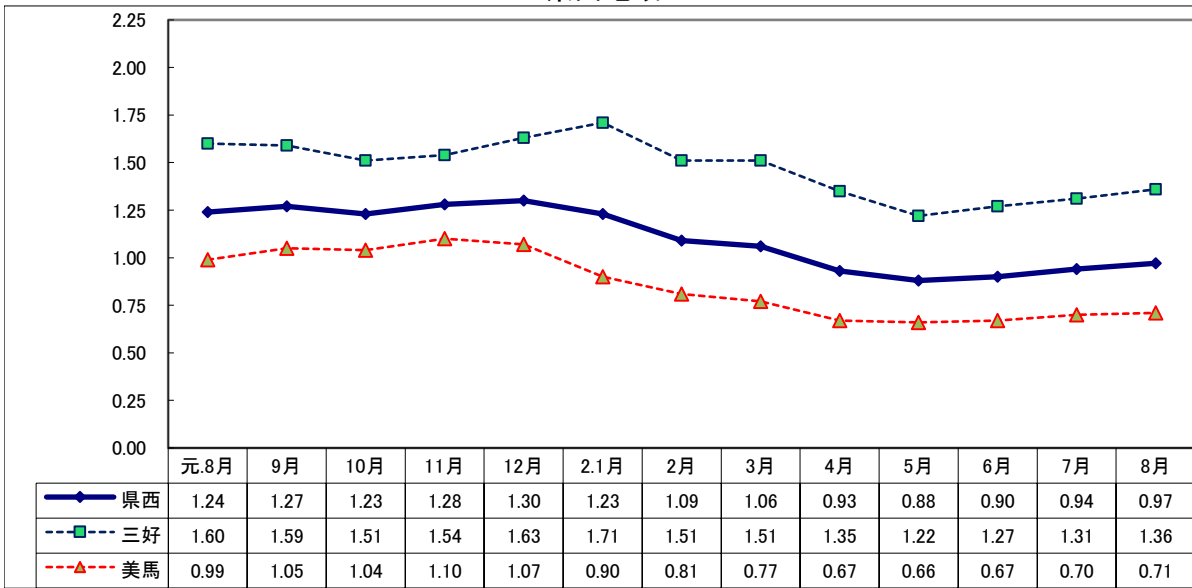
項 目 産 業 ・ 規 模	一般(日雇・学卒を除く)			パートタイムを除く			パートタイム		
	2年 8月 (人)	前年比 (%)	元年 8月 (人)	2年 8月 (人)	前年比 (%)	元年 8月 (人)	2年 8月 (人)	前年比 (%)	元年 8月 (人)
A, B 農, 林, 漁業 (01~04)	66	32.0	50	25	4.2	24	41	57.7	26
C 鉱業, 採石業, 砂利採取業 (05)	2	100.0	1	1	0.0	1	1	—	0
D 建設業 (06~08)	453	▲ 13.5	524	421	▲ 16.5	504	32	60.0	20
E 製造業 (09~32)	268	▲ 50.7	544	190	▲ 50.9	387	78	▲ 50.3	157
09 食料品製造業	111	▲ 19.0	137	55	5.8	52	56	▲ 34.1	85
10 飲料・たばこ・飼料製造業	2	▲ 81.8	11	2	▲ 81.8	11	0	—	0
11 繊維工業	6	▲ 76.9	26	2	▲ 88.9	18	4	▲ 50.0	8
12 木材・木製品製造業	3	▲ 91.9	37	2	▲ 93.9	33	1	▲ 75.0	4
13 家具・装備品製造業	6	▲ 68.4	19	6	▲ 50.0	12	0	—	7
14 パルプ・紙・紙加工品製造業	6	▲ 62.5	16	6	▲ 53.8	13	0	—	3
15 印刷・同関連業	3	▲ 66.7	9	3	▲ 50.0	6	0	—	3
16 化学工業	19	▲ 40.6	32	18	▲ 33.3	27	1	▲ 80.0	5
17 石油製品・石炭製品製造業	0	—	0	0	—	0	0	—	0
18 プラスチック製品製造業	6	▲ 62.5	16	5	▲ 16.7	6	1	▲ 90.0	10
19 ゴム製品製造業	2	0.0	2	1	▲ 50.0	2	1	—	0
21 窯業・土石製品製造業	11	▲ 26.7	15	10	▲ 33.3	15	1	—	0
22 鉄鋼業	1	▲ 85.7	7	1	▲ 85.7	7	0	—	0
23 非鉄金属製造業	0	—	0	0	—	0	0	—	0
24 金属製品製造業	14	▲ 76.3	59	13	▲ 75.5	53	1	▲ 83.3	6
25 はん用機械器具製造業	3	▲ 72.7	11	3	▲ 70.0	10	0	—	1
26 生産用機械器具製造業	15	▲ 40.0	25	15	▲ 37.5	24	0	—	1
27 業務用機械器具製造業	3	—	0	2	—	0	1	—	0
28 電子部品・デバイス・電子回路製造業	31	▲ 44.6	56	28	▲ 48.1	54	3	50.0	2
29 電気機械器具製造業	4	▲ 88.6	35	0	—	16	4	▲ 78.9	19
30 情報通信機械器具製造業	0	—	0	0	—	0	0	—	0
31 輸送用機械器具製造業	15	▲ 44.4	27	12	▲ 50.0	24	3	0.0	3
20,32 その他の製造業	7	75.0	4	6	50.0	4	1	—	0
F 電気・ガス・熱供給・水道業 (33~36)	2	▲ 33.3	3	2	▲ 33.3	3	0	—	0
G 情報通信業 (37~41)	24	▲ 52.9	51	19	▲ 47.2	36	5	▲ 66.7	15
H 運輸業, 郵便業 (42~49)	154	▲ 30.9	223	113	▲ 38.6	184	41	5.1	39
I 卸売業, 小売業 (50~61)	526	▲ 38.6	857	247	▲ 29.0	348	279	▲ 45.2	509
J 金融業, 保険業 (62~67)	34	▲ 12.8	39	18	20.0	15	16	▲ 33.3	24
K 不動産業, 物品賃貸業 (68~70)	38	▲ 33.3	57	28	▲ 39.1	46	10	▲ 9.1	11
L 学術研究, 専門・技術サービス業 (71~74)	97	▲ 24.2	128	89	▲ 19.8	111	8	▲ 52.9	17
M 宿泊業, 飲食サービス業 (75~77)	158	▲ 59.7	392	43	▲ 63.6	118	115	▲ 58.0	274
N 生活関連サービス業, 娯楽業 (78~80)	122	▲ 37.4	195	76	▲ 20.8	96	46	▲ 53.5	99
O 教育, 学習支援業 (81,82)	77	87.8	41	30	66.7	18	47	104.3	23
P 医療, 福祉 (83~85)	1,437	▲ 17.3	1,738	805	▲ 21.7	1,028	632	▲ 11.0	710
Q 複合サービス事業 (86, 87)	23	▲ 34.3	35	19	▲ 5.0	20	4	▲ 73.3	15
R サービス業 (88~96)	593	▲ 15.2	699	387	▲ 23.5	506	206	6.7	193
S, T 公務・その他 (97,98,99)	146	5.0	139	66	▲ 27.5	91	80	66.7	48
	4,220	▲ 26.2	5,716	2,579	▲ 27.1	3,536	1,641	▲ 24.7	2,180
規 模 別									
29人以下	2,686	▲ 25.0	3,580	1,612	▲ 22.5	2,080	1,074	▲ 28.4	1,500
30 ~ 99人	985	▲ 27.4	1,357	614	▲ 32.5	909	371	▲ 17.2	448
100 ~ 299人	364	▲ 33.8	550	245	▲ 38.4	398	119	▲ 21.7	152
300 ~ 499人	100	▲ 2.9	103	45	▲ 11.8	51	55	5.8	52
500 ~ 999人	43	▲ 31.7	63	31	▲ 27.9	43	12	▲ 40.0	20
1,000人以上	42	▲ 33.3	63	32	▲ 41.8	55	10	25.0	8

Ⅲ 安定所別有効求人倍率(原数値)の推移 県央地域

No.5



県西地域



県南地域

