



令和2年7月28日(火)  
午後 2:00 解禁

令和2年7月28日

【照会先】

徳島労働局職業安定部職業安定課  
課長 西村 勉  
課長補佐 以西 和恵  
地方労働市場情報官 坂本 博士  
(電話) 088-611-5383

報道関係者 各位

## 職業安定業務統計速報(令和2年6月分)について

徳島県の有効求人倍率 1.10倍(季節調整値)      全国 1.20倍(5月)      四国 1.17倍(5月)

### 1. 概況

- ・有効求人倍率(季節調整値)は1.10倍で、前月を0.08ポイント下回った。
- ・新規求人倍率(季節調整値)は1.94倍で、前月を0.16ポイント下回った。
- ・有効求人数(原数値)は、前年同月比24.7%減(9か月連続)の12,807人、有効求職者数(原数値)は、前年同月比2.7%増(2か月ぶり)の12,421人となった。
- ・正社員の有効求人倍率(原数値)は0.85倍で、前年同月を0.25ポイント下回った。

- 県央地域(徳島、小松島出張所、鳴門、吉野川管内) 1.09倍(前年同月1.49倍)
- 県西地域(美馬、三好管内) 0.90倍(前年同月1.18倍)
- 県南地域(阿南、牟岐出張所管内) 0.78倍(前年同月1.04倍)

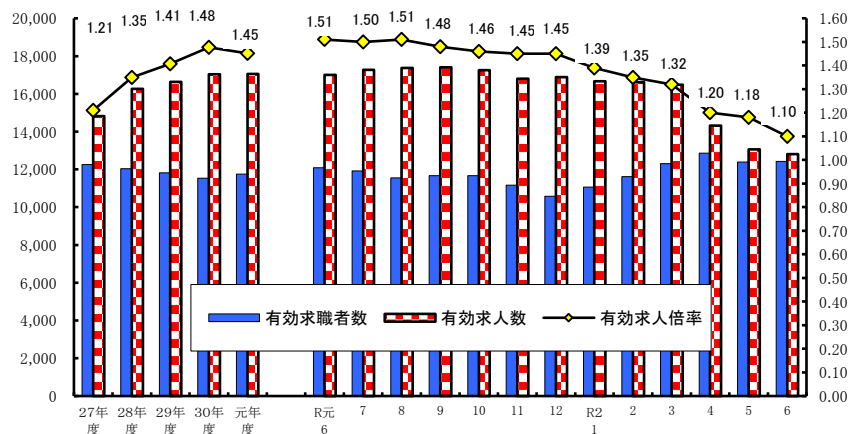
#### <職業別有効求人倍率>

常用フルタイム

職業別	有効求人倍率
計	0.99
管理的職業	2.14
専門・技術的職業	2.40
事務的職業	0.37
販売の職業	1.35
サービスの職業	1.94
保安の職業	6.09
農林漁業の職業	1.13
生産工程の職業	0.82
輸送・機械運転の職業	0.92
建設・採掘の職業	3.42
運搬・清掃・包装等の職業	0.26

(参考:福祉関連職業合計 3.07)

#### <有効求人倍率の推移(季節調整値)>



令和元年12月以前の数値は新季節指数により改訂されている。  
(季節調整法はセンサス局法Ⅱ(X-12-ARIMA)による。)

## 2. 新規求人の動き

- ・新規求人数(原数値)は、前年同月比では13.1%減(6か月連続)の5,187人となった。
- ・新規求人数に占める正社員求人の割合は49.6%となり、前年同月を0.6ポイント上回った。
- ・新規求人数(パートを含む)を産業分類(大分類)で見ると、前年同月比で増加したものは、複合サービス事業232.4%(79人)、建設業6.7%(32人)で、減少したものは、サービス業▲36.7%(309人)、卸売業、小売業▲21.9%(206人)、製造業▲28.1%(128人)、医療、福祉▲5.3%(99人)などである。

## 3. 新規求職の動き

- ・新規求職者数(原数値)は、前年同月比10.3%増(3か月ぶり)の2,596人となった。
- ・新規常用求職者は前年同月比で9.7%増の2,569人、パート求職者は同19.8%増の968人となった。
- ・新規常用求職者(パートを除く)の求職理由別状況をみると、前年同月比で在職者は5.5%減(6か月連続)、事業主都合離職者21.2%増(2か月連続)、定年到達者44.4%増(8か月ぶり)、自己都合離職者1.3%増(3か月ぶり)、無業者24.3%増(3か月ぶり)となった。

<年齢別新規常用求職者(パートを除く)>

年齢別	求職者数	前年同月比
計	1,612	4.5%
24歳以下	238	▲2.9%
25～34	379	▲3.8%
35～44	328	4.8%
45～54	325	▲4.1%
55～59	134	24.1%
60～64	116	33.3%
65歳以上	92	61.4%

<求職理由別新規常用求職者(パートを除く)>

求職理由別	求職者数	構成比	前年同月比
計	1,612	-	4.5%
在職者	497	30.8%	▲5.5%
離職者	977	60.6%	7.8%
事業主都合	303	18.8%	21.2%
定年到達者	26	1.6%	44.4%
自己都合	626	38.8%	1.3%
自営・その他	20	1.2%	0.0%
無業者	138	8.6%	24.3%

## 4. 就職の動き

- ・就職件数は前年同月比17.8%減の956件となった。
- ・就職率は前年同月比12.6ポイント減の36.8%となった。

## 5. 雇用保険の動き

- ・雇用保険被保険者数は202,548人で前年同月比0.2%増、資格取得者数は2,199人(同20.4%減)、資格喪失者数は2,199人(同1.0%増)となった。
- ・受給資格決定件数は754件(※速報値)(前年同月651件)で、前年同月比15.8%増(5か月連続)となった。
- ・受給者実人員は2,828人(前年同月2,465人)で、前年同月比14.7%増(2か月ぶり)となった。

<年齢別雇用保険受給者実人員>

年齢別	実人員	前年同月比
計	2,828	14.7%
29歳以下	397	13.8%
30歳～44歳	727	7.9%
45歳～59歳	938	25.1%
60歳以上	766	10.7%

<産業別雇用保険資格喪失者>

産業別	資格喪失者数	うち事業主都合	事業主都合割合
産業計	2,199	257	11.7%
建設業	155	24	15.5%
製造業	246	32	13.0%
運輸、郵便業	135	18	13.3%
卸売、小売業	249	31	12.4%
医療、福祉	503	30	6.0%
サービス業	399	78	19.5%

## 6. 県内の雇用失業情勢

雇用失業情勢は、求人が求職を上回って推移しているものの、求人が減少しており、新型コロナウイルス感染症が雇用に与える影響に、より一層注意する必要がある。

このような状況の中、求人・求職者のニーズや状況に応じた的確な職業紹介及び求職者支援訓練等への誘導、さらに担当者制による積極的な個別支援などきめ細かな就職支援を図っていく。

I 職業紹介の状況

項目 年月		労働市場											
		1. 一般労働者 { 日雇・学卒 ( 中学、高校 ) を除く全数 }											
		求職		求人		就職	充足	求人倍率				就職率	充足率
		① 新求 件数 (件)	② 有効 求職 者数 (人)	③ 新規 求人数 (人)	④ 有効 求人数 (人)	⑤ 就職 件数 (件)	⑥ 充足 数 (人)	⑦ 有効 ④/② (倍) 季節 調整 値 (倍)		⑧ 新規 ③/① (倍) 季節 調整 値 (倍)		新規 ⑤/① ×100 (%)	充足率 ⑥/③ ×100 (%)
徳島県	平成28年度平均	2,832	12,033	5,916	16,257	1,253	1,177	1.35	-	2.09	-	44.2	19.9
	平成29年度平均	2,756	11,819	5,998	16,634	1,206	1,137	1.41	-	2.18	-	43.8	19.0
	平成30年度平均	2,646	11,531	6,086	17,037	1,116	1,049	1.48	-	2.30	-	42.2	17.2
	令和元年度平均	2,600	11,745	5,962	17,048	1,070	1,015	1.45	-	2.29	-	41.2	17.0
	前年度対比	▲ 1.7	1.9	▲ 2.0	0.1	▲ 4.1	▲ 3.2	ポ▲ 0.03	-	ポ▲ 0.01	-	ポ▲ 1.0	ポ▲ 0.2
	令和元年 6月	2,354	12,095	5,972	17,006	1,163	1,082	1.41	1.51	2.54	2.41	49.4	18.1
	7月	2,563	11,923	6,758	17,273	1,102	1,045	1.45	1.50	2.64	2.43	43.0	15.5
	8月	2,263	11,553	5,716	17,379	953	877	1.50	1.51	2.53	2.39	42.1	15.3
	9月	2,516	11,670	5,842	17,406	1,080	1,002	1.49	1.48	2.32	2.30	42.9	17.2
	10月	2,523	11,664	6,553	17,255	1,151	1,089	1.48	1.46	2.60	2.45	45.6	16.6
	11月	2,088	11,165	5,211	16,801	1,009	965	1.50	1.45	2.50	2.19	48.3	18.5
	12月	1,896	10,578	5,901	16,893	901	871	1.60	1.45	3.11	2.34	47.5	14.8
	令和 2年 1月	2,815	11,069	6,287	16,661	842	800	1.51	1.39	2.23	2.20	29.9	12.7
	2月	2,772	11,618	5,387	16,623	901	861	1.43	1.35	1.94	1.91	32.5	16.0
	3月	2,880	12,305	5,874	16,486	1,146	1,125	1.34	1.32	2.04	2.21	39.8	19.2
	4月	3,415	12,860	4,333	14,321	1,154	1,096	1.11	1.20	1.27	1.76	33.8	25.3
	5月	2,413	12,393	4,359	13,056	838	779	1.05	1.18	1.81	2.10	34.7	17.9
	6月	2,596	12,421	5,187	12,807	956	924	1.03	1.10	2.00	1.94	36.8	17.8
	対前月比 (%)	-	-	-	-	-	-	-	ポ▲ 0.08	-	ポ▲ 0.16	-	-
対前年同月比 (%)	10.3	2.7	▲ 13.1	▲ 24.7	▲ 17.8	▲ 14.6	ポ▲ 0.38	-	ポ▲ 0.54	-	ポ▲ 12.6	ポ▲ 0.3	
安定所別 (6月)	徳島	1,087	5,398	2,812	7,006	366	466	1.30	-	2.59	-	33.7	16.6
	小松島出張所	210	809	279	845	74	50	1.04	-	1.33	-	35.2	17.9
	三好	112	566	282	718	53	41	1.27	-	2.52	-	47.3	14.5
	美馬	178	874	219	582	77	62	0.67	-	1.23	-	43.3	28.3
	阿南	174	1,075	371	863	95	73	0.80	-	2.13	-	54.6	19.7
	牟岐出張所	46	336	90	238	22	20	0.71	-	1.96	-	47.8	22.2
	吉野川 鳴門	295 494	1,235 2,128	341 793	920 1,635	110 159	74 138	0.74 0.77	- -	1.16 1.61	- -	37.3 32.2	21.7 17.4
全国	令和元年 5月	417	1,817	939	2,696	136	136	1.48	1.62	2.25	2.40	32.6	14.5
	6月	373	1,773	926	2,683	130	130	1.51	1.61	2.48	2.38	34.9	14.1
	7月	396	1,744	980	2,709	130	130	1.55	1.59	2.48	2.37	32.7	13.2
	8月	350	1,698	918	2,680	109	109	1.58	1.59	2.63	2.43	31.1	11.8
	9月	378	1,699	917	2,695	122	122	1.59	1.58	2.43	2.35	32.4	13.3
	10月	390	1,706	1,028	2,730	129	129	1.60	1.58	2.64	2.43	33.2	12.6
	11月	338	1,659	902	2,702	115	115	1.63	1.57	2.67	2.38	34.1	12.8
	12月	314	1,587	888	2,666	105	105	1.68	1.57	2.83	2.44	33.4	11.8
	令和 2年 1月	435	1,639	889	2,567	91	91	1.57	1.49	2.04	2.04	20.8	10.2
	2月	390	1,681	897	2,567	110	110	1.53	1.45	2.30	2.22	28.1	12.2
	3月	411	1,748	835	2,492	151	151	1.43	1.39	2.03	2.26	36.9	18.2
	4月	469	1,780	656	2,197	106	106	1.23	1.32	1.40	1.85	22.7	16.2
5月	357	1,761	637	1,938	81	81	1.10	1.20	1.79	1.88	22.6	12.6	

労働市場														
2. 1.のうち中高年齢者(45才以上) (パートを除く)				3. 1.のうち パート					4. 正社員 (パートを除く常用)					
⑩ 新規 求職 件数 (件)	⑪ 有効 求職 者数 (人)	⑫ ⑩のうち 55才以 上の者 (人)	⑬ 就職 件数 (件)	⑭ 新規 求職 件数 (件)	⑮ 有効 求職 者数 (人)	⑯ 新規 求人数 (人)	⑰ 有効 求人数 (人)	⑱ 就職 件数 (件)	新規 求人数 (人)	有効 求人数 (人)	就職 件数 (件)	フルタイム 有効 求職者数 (人)	有効 求人 倍率 (倍)	充足率 (%)
633	3,105	1,614	238	892	3,927	2,568	6,980	488	2,521	7,068	561	8,082	0.87	21.4
657	3,107	1,591	240	912	4,088	2,449	6,811	479	2,709	7,544	537	7,704	0.98	19.0
655	3,016	1,592	244	889	4,129	2,453	6,792	446	2,777	7,920	502	7,379	1.07	17.1
673	3,191	1,693	243	916	4,384	2,417	6,862	442	2,820	8,132	484	7,340	1.11	16.6
2.7	5.8	6.3	▲ 0.4	3.0	6.2	▲ 1.5	1.0	▲ 0.9	1.5	2.7	▲ 3.6	▲ 0.5	ポ <sup>0</sup> 0.04	ポ▲0.5
592	3,212	1,710	286	808	4,606	2,267	6,645	478	2,924	8,236	520	7,470	1.10	16.7
685	3,224	1,728	258	860	4,469	2,783	6,698	434	3,193	8,447	500	7,435	1.14	15.3
570	3,141	1,672	241	723	4,276	2,180	6,729	364	2,803	8,521	433	7,252	1.17	14.2
613	3,129	1,673	226	908	4,370	2,400	6,945	421	2,724	8,359	506	7,274	1.15	17.3
634	3,156	1,680	276	905	4,359	2,732	6,943	472	3,091	8,286	544	7,283	1.14	16.9
561	3,054	1,615	238	751	4,228	2,163	6,941	436	2,465	7,937	454	6,916	1.15	18.3
486	2,918	1,555	208	648	3,996	2,340	6,858	393	2,842	8,082	396	6,561	1.23	13.7
713	3,039	1,605	173	976	4,129	2,563	6,747	370	2,899	7,921	392	6,924	1.14	13.2
769	3,214	1,661	211	971	4,309	2,330	6,806	384	2,393	7,802	430	7,295	1.07	17.9
820	3,460	1,797	232	935	4,455	2,409	6,852	483	2,801	7,811	505	7,837	1.00	18.0
905	3,615	1,942	257	1,364	4,916	1,752	5,880	531	2,137	6,911	437	7,923	0.87	19.8
668	3,441	1,884	213	890	4,786	1,682	5,097	358	2,123	6,524	369	7,580	0.86	16.6
676	3,434	1,874	238	968	4,855	1,991	4,896	431	2,572	6,432	378	7,528	0.85	14.3
-	-	-	-	-	-	-	-	-	-	-	-	-	-	-
14.2	6.9	9.6	▲ 16.8	19.8	5.4	▲ 12.2	▲ 26.3	▲ 9.8	▲ 12.0	▲ 21.9	▲ 27.3	0.8	ポ▲0.25	ポ▲2.4
288	1,532	832	92	355	2,009	1,068	2,669	152	1,381	3,416	144	3,379	1.01	13.3
55	222	126	18	91	342	112	346	37	150	445	27	464	0.96	10.7
29	154	90	17	48	252	103	281	15	143	361	23	313	1.15	16.1
46	248	141	26	69	397	80	212	28	129	345	39	477	0.72	24.0
50	334	200	24	64	389	111	304	48	155	414	33	685	0.60	19.4
20	102	62	5	11	135	46	97	12	26	80	5	189	0.42	15.4
74	313	161	27	118	510	146	405	52	160	448	47	722	0.62	18.1
114	529	262	29	212	821	325	582	87	428	923	60	1,299	0.71	12.1
千件	千人	千人	千件	千件	千人	千人	千人	千件	千人	千人	千件	千人		
109	498	255	32	154	676	380	1,082	59	417	1,208	57	1,129	1.07	13.6
100	486	248	31	130	667	369	1,069	56	412	1,210	55	1,096	1.10	13.3
110	482	242	32	132	639	390	1,071	54	440	1,228	57	1,096	1.12	12.9
95	471	233	28	116	614	363	1,053	43	412	1,219	50	1,077	1.13	12.1
98	467	230	30	134	619	363	1,060	51	413	1,226	54	1,074	1.14	13.1
106	470	231	32	136	625	424	1,083	54	449	1,236	57	1,076	1.15	12.6
96	460	228	28	114	608	364	1,078	49	402	1,221	50	1,038	1.18	12.5
102	459	234	26	95	566	355	1,067	44	394	1,201	46	989	1.21	11.6
131	483	248	23	144	579	368	1,028	38	390	1,158	40	1,021	1.13	10.3
114	491	248	26	134	600	378	1,043	48	389	1,148	46	1,058	1.08	11.8
122	511	258	34	134	623	339	1,010	72	375	1,127	55	1,107	1.02	14.7
144	525	271	25	163	637	251	860	47	315	1,033	43	1,128	0.92	13.8
105	523	270	20	121	629	246	740	35	305	935	34	1,116	0.84	11.1

項目 年月		労働市場										※ 今月の動き ※ ○ 6月の新規求人数は、5,187人で対前年同月比13.1%の減少となった。 これをパートを含む主な産業分類(大分類)についてみると、前年同月比で増加したものは、複合サービス事業232.4%(79人)、建設業6.7%(32人)で、減少したものは、サービス業▲36.7%(309人)、卸売業、小売業▲21.9%(206人)、製造業▲28.1%(128人)、医療、福祉▲5.3%(99人)などである。 また、パートタイム求人は1,991人で、対前年同月比12.2%減少となった。 ○ 新規求職者2,596人で、対前年同月比は10.3%増加となった。 受給資格決定件数は754件(※速報値)で前年同月比15.82%増加、受給者実人員は2,828人で同14.73%増加した。 ○ 有効求人倍率(季節調整値)は、1.10倍で前月を0.08ポイント下回った。  新季節指数による改訂 完全失業率及び求人倍率(季節調整値)は全数に係る数値で、令和元年12月以前の数値は新季節指数により改訂されている。		
		1. のうち 5. 常用 { 日雇・学卒(中学、高校)を除く全数 }												
		求職		求人		就職	充足	求人倍率		就職率	充足率			
		① 新規 求職 件 (件)	② 有効 求職 者 数 (人)	③ 新規 求職 者 数 (人)	④ 有効 求人 数 (人)	⑤ 就職 件 数 (件)	⑥ 充足 数 (人)	⑦ 有効 求人 倍 率 ④/② (倍)	⑧ 新規 求職 者 数 / ① (倍)	⑨ 新規 就職 率 ⑤/① ×100 (%)	⑩ 充足 率 ⑥/③ ×100 (%)			
徳島県	平成28年度平均	2,820	11,989	5,462	15,047	1,145	1,086	1.26	1.94	40.6	19.9			
	平成29年度平均	2,741	11,773	5,610	15,600	1,106	1,053	1.33	2.05	40.4	18.8			
	平成30年度平均	2,635	11,493	5,731	16,126	1,031	975	1.40	2.17	39.1	17.0			
	令和元年度平均	2,588	11,702	5,629	16,218	1,000	952	1.39	2.18	38.6	16.9			
	前年度対比	▲1.8	1.8	▲1.8	0.6	▲3.0	▲2.4	ポ▲0.01	ポ0.01	ポ▲0.5	ポ▲0.1			
	令和元年 6月	2,342	12,053	5,727	16,547	1,105	1,027	1.37	2.45	47.2	17.9			
	7月	2,555	11,878	6,554	16,777	1,041	992	1.41	2.57	40.7	15.1			
	8月	2,250	11,506	5,585	16,909	887	823	1.47	2.48	39.4	14.7			
	9月	2,502	11,625	5,614	16,939	1,037	969	1.46	2.24	41.4	17.3			
	10月	2,520	11,627	6,217	16,600	1,091	1,037	1.43	2.47	43.3	16.7			
	11月	2,073	11,124	4,938	16,029	946	909	1.44	2.38	45.6	18.4			
	12月	1,883	10,536	5,224	15,697	790	765	1.49	2.77	42.0	14.6			
	令和 2年 1月	2,803	11,028	5,734	15,306	742	705	1.39	2.05	26.5	12.3			
2月	2,756	11,579	4,798	15,031	827	786	1.30	1.74	30.0	16.4				
3月	2,865	12,258	5,408	15,023	1,068	1,052	1.23	1.89	37.3	19.5				
4月	3,376	12,791	4,020	13,109	1,040	986	1.02	1.19	30.8	24.5				
5月	2,386	12,314	4,037	12,191	765	711	0.99	1.69	32.1	17.6				
6月	2,569	12,330	4,769	11,928	875	845	0.97	1.86	34.1	17.7				
対前年同月比(%)		9.7	2.3	▲16.7	▲27.9	▲20.8	▲17.7	ポ▲0.40	ポ▲0.59	ポ▲13.1	ポ▲0.2			
安定所別(6月)	徳島	1,081	5,363	2,546	6,360	330	419	1.19	2.36	30.5	16.5	有効求人倍率(季節調整値)		
	小松島出張所	210	804	277	834	70	47	1.04	1.32	33.3	17.0	徳島 6月 1.10倍		
	三好	109	563	278	711	50	41	1.26	2.55	45.9	14.7	全国 5月 1.20倍		
	美馬	178	871	214	569	69	55	0.65	1.20	38.8	25.7	労働力調査関係 資料出所:総務省統計局		
	阿南	174	1,070	294	777	85	70	0.73	1.69	48.9	23.8	完全失業者数		
	牟岐出張所	36	324	90	238	22	20	0.73	2.50	61.1	22.2	完全失業率		
	吉野川	293	1,226	321	876	99	63	0.71	1.10	33.8	19.6	季節調整値		
全国	令和元年 5月	千件 413	千人 1,801	千人 841	千人 2,430	千件 125	千人 125	1.35	2.04	30.3	14.9	万人 165 % 2.4 ※ % 2.4		
	6月	369	1,759	828	2,417	119	119	1.37	2.24	32.2	14.4	162 2.3 2.3		
	7月	391	1,731	887	2,445	119	119	1.41	2.27	30.4	13.4	156 2.3 2.3		
	8月	347	1,688	829	2,425	100	100	1.44	2.39	28.9	12.1	157 2.3 2.3		
	9月	376	1,690	828	2,444	113	113	1.45	2.20	30.1	13.7	168 2.4 2.4		
	10月	387	1,697	920	2,467	120	120	1.45	2.38	30.9	13.0	164 2.4 2.4		
	11月	329	1,643	802	2,429	106	106	1.48	2.44	32.1	13.2	151 2.2 2.2		
	12月	291	1,552	779	2,379	93	93	1.53	2.68	31.8	11.9	145 2.1 2.2		
	令和 2年 1月	418	1,597	793	2,293	79	79	1.44	1.90	19.0	10.0	159 2.3 2.4		
	2月	384	1,654	801	2,291	99	99	1.38	2.09	25.9	12.4	159 2.3 2.4		
	3月	400	1,726	753	2,237	140	140	1.30	1.88	35.1	18.6	176 2.6 2.5		
	4月	461	1,761	604	1,992	98	98	1.13	1.31	21.3	16.3	189 2.8 2.6		
	5月	351	1,740	583	1,776	74	74	1.02	1.66	21.0	12.7	198 2.9 2.9		

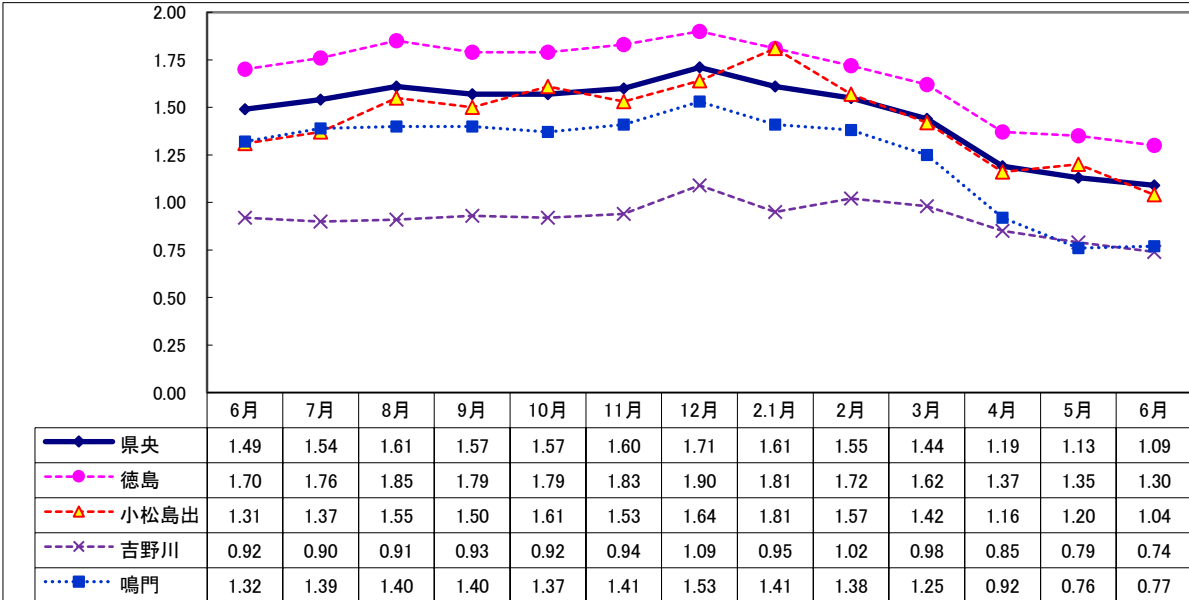
## Ⅱ 産業別・規模別 新規求人の状況

No.4

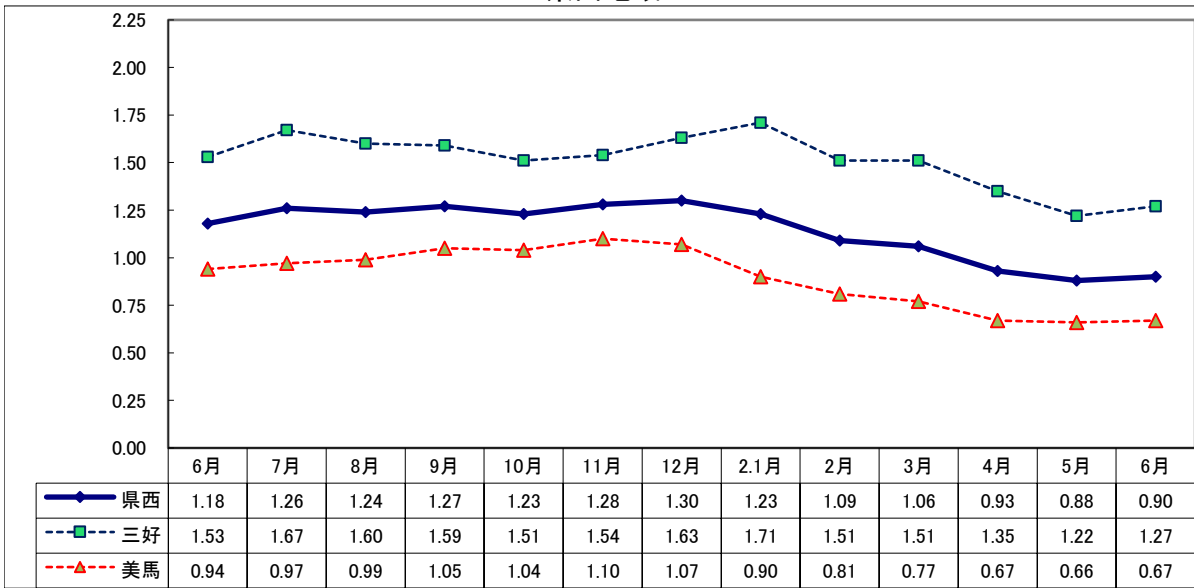
項 目  産 業 ・ 規 模	一般(日雇・学卒を除く)			パートタイムを除く			パートタイム		
	2年 6月 (人)	前年比 (%)	元年 6月 (人)	2年 6月 (人)	前年比 (%)	元年 6月 (人)	2年 6月 (人)	前年比 (%)	元年 6月 (人)
A, B 農, 林, 漁業 (01~04)	86	▲ 12.2	98	39	25.8	31	47	▲ 29.9	67
C 鉱業, 採石業, 砂利採取業 (05)	2	▲ 66.7	6	2	▲ 66.7	6	0	—	0
D 建設業 (06~08)	513	6.7	481	486	6.1	458	27	17.4	23
E 製造業 (09~32)	328	▲ 28.1	456	236	▲ 30.4	339	92	▲ 21.4	117
09 食料品製造業	114	▲ 2.6	117	56	▲ 8.2	61	58	3.6	56
10 飲料・たばこ・飼料製造業	4	100.0	2	4	100.0	2	0	—	0
11 繊維工業	20	▲ 25.9	27	8	▲ 52.9	17	12	20.0	10
12 木材・木製品製造業	16	▲ 54.3	35	12	▲ 62.5	32	4	33.3	3
13 家具・装備品製造業	11	▲ 35.3	17	9	▲ 18.2	11	2	▲ 66.7	6
14 パルプ・紙・紙加工品製造業	4	▲ 33.3	6	2	▲ 60.0	5	2	100.0	1
15 印刷・同関連業	4	▲ 81.0	21	4	▲ 66.7	12	0	—	9
16 化学工業	27	12.5	24	22	15.8	19	5	0.0	5
17 石油製品・石炭製品製造業	0	—	0	0	—	0	0	—	0
18 プラスチック製品製造業	3	▲ 50.0	6	3	▲ 50.0	6	0	—	0
19 ゴム製品製造業	0	—	2	0	—	0	0	—	2
21 窯業・土石製品製造業	25	66.7	15	25	92.3	13	0	—	2
22 鉄鋼業	2	—	0	2	—	0	0	—	0
23 非鉄金属製造業	0	—	3	0	—	1	0	—	2
24 金属製品製造業	36	▲ 20.0	45	34	▲ 20.9	43	2	0.0	2
25 はん用機械器具製造業	5	▲ 37.5	8	5	▲ 37.5	8	0	—	0
26 生産用機械器具製造業	13	▲ 18.8	16	13	▲ 7.1	14	0	—	2
27 業務用機械器具製造業	2	0.0	2	2	0.0	2	0	—	0
28 電子部品・デバイス・電子回路製造業	22	▲ 63.3	60	22	▲ 63.3	60	0	—	0
29 電気機械器具製造業	5	0.0	5	3	▲ 25.0	4	2	100.0	1
30 情報通信機械器具製造業	3	50.0	2	0	—	0	3	50.0	2
31 輸送用機械器具製造業	11	▲ 68.6	35	10	▲ 54.5	22	1	▲ 92.3	13
20,32 その他の製造業	1	▲ 87.5	8	0	—	7	1	0.0	1
F 電気・ガス・熱供給・水道業 (33~36)	8	60.0	5	6	20.0	5	2	—	0
G 情報通信業 (37~41)	28	▲ 66.3	83	28	▲ 30.0	40	0	—	43
H 運輸業, 郵便業 (42~49)	146	▲ 15.6	173	117	▲ 7.9	127	29	▲ 37.0	46
I 卸売業, 小売業 (50~61)	734	▲ 21.9	940	349	▲ 23.0	453	385	▲ 20.9	487
J 金融業, 保険業 (62~67)	62	21.6	51	46	4.5	44	16	128.6	7
K 不動産業, 物品賃貸業 (68~70)	27	▲ 38.6	44	21	▲ 34.4	32	6	▲ 50.0	12
L 学術研究, 専門・技術サービス業 (71~74)	120	▲ 7.0	129	68	▲ 41.9	117	52	333.3	12
M 宿泊業, 飲食サービス業 (75~77)	293	2.1	287	78	▲ 12.4	89	215	8.6	198
N 生活関連サービス業, 娯楽業 (78~80)	204	▲ 5.6	216	129	▲ 9.8	143	75	2.7	73
O 教育, 学習支援業 (81,82)	108	▲ 19.4	134	62	▲ 8.8	68	46	▲ 30.3	66
P 医療, 福祉 (83~85)	1,764	▲ 5.3	1,863	1,044	▲ 4.7	1,095	720	▲ 6.3	768
Q 複合サービス事業 (86, 87)	113	232.4	34	98	988.9	9	15	▲ 40.0	25
R サービス業 (88~96)	533	▲ 36.7	842	339	▲ 40.3	568	194	▲ 29.2	274
S, T 公務・その他 (97,98,99)	118	▲ 9.2	130	48	▲ 40.7	81	70	42.9	49
	5,187	▲ 13.1	5,972	3,196	▲ 13.7	3,705	1,991	▲ 12.2	2,267
規 模 別									
29人以下	3,378	▲ 9.4	3,729	2,094	▲ 3.7	2,175	1,284	▲ 17.4	1,554
30 ~ 99人	1,133	▲ 22.2	1,456	718	▲ 30.2	1,028	415	▲ 3.0	428
100 ~ 299人	407	▲ 26.0	550	239	▲ 26.5	325	168	▲ 25.3	225
300 ~ 499人	155	49.0	104	89	6.0	84	66	230.0	20
500 ~ 999人	78	52.9	51	34	54.5	22	44	51.7	29
1,000人以上	36	▲ 56.1	82	22	▲ 69.0	71	14	27.3	11

Ⅲ 安定所別有効求人倍率(原数値)の推移 県央地域

No.5



県西地域



県南地域

