



令和2年6月26日(金)  
午後 2:00 解禁

令和2年6月26日

【照会先】

徳島労働局職業安定部職業安定課  
課長 西村 勉  
課長補佐 以西 和恵  
地方労働市場情報官 坂本 博士  
(電話) 088-611-5383

報道関係者 各位

## 職業安定業務統計速報(令和2年5月分)について

徳島県の有効求人倍率 1.18倍(季節調整値)      全国 1.32倍(4月)      四国 1.33倍(4月)

### 1. 概況

- ・有効求人倍率(季節調整値)は1.18倍で、前月を0.02ポイント下回った。
- ・新規求人倍率(季節調整値)は2.10倍で、前月を0.34ポイント下回った。
- ・有効求人数(原数値)は、前年同月比23.1%減(8か月連続)の13,056人、有効求職者数(原数値)は、前年同月比1.6%減(13か月ぶり)の12,393人となった。
- ・正社員の有効求人倍率(原数値)は0.86倍で、前年同月を0.17ポイント下回った。

- 県央地域(徳島、小松島出張所、鳴門、吉野川管内) 1.13倍(前年同月1.42倍)
- 県西地域(美馬、三好管内) 0.88倍(前年同月1.15倍)
- 県南地域(阿南、牟岐出張所管内) 0.73倍(前年同月1.01倍)

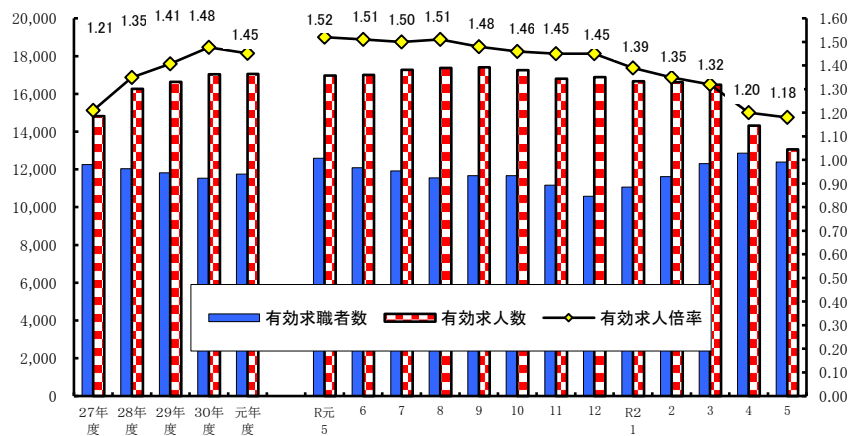
#### <職業別有効求人倍率>

常用フルタイム

職業別	有効求人倍率
計	1.00
管理的職業	1.96
専門・技術的職業	2.35
事務的職業	0.39
販売の職業	1.36
サービスの職業	1.88
保安の職業	5.24
農林漁業の職業	1.04
生産工程の職業	0.85
輸送・機械運転の職業	1.05
建設・採掘の職業	3.47
運搬・清掃・包装等の職業	0.27

(参考:福祉関連職業合計 3.07)

#### <有効求人倍率の推移(季節調整値)>



令和元年12月以前の数値は新季節指数により改訂されている。  
(季節調整法はセンサス局法Ⅱ(X-12-ARIMA)による。)

## 2. 新規求人の動き

- ・新規求人数(原数値)は、前年同月比では20.5%減(5か月連続)の4,359人となった。
- ・新規求人数に占める正社員求人の割合は48.7%となり、前年同月を0.2ポイント下回った。
- ・新規求人数(パートを含む)を産業分類(大分類)で見ると、前年同月比で増加したものは、公務・その他46.4%(65人)、情報通信業26.1%(12人)で、減少したものは、宿泊業、飲食サービス業▲70.6%(271人)、製造業▲47.3%(207人)、卸売業、小売業▲20.9%(165人)、建設業▲23.0%(124人)、医療、福祉▲6.8%(115人)などである。

## 3. 新規求職の動き

- ・新規求職者数(原数値)は、前年同月比15.3%減(2か月連続)の2,413人となった。
- ・新規常用求職者は前年同月比で15.7%減の2,386人、パート求職者は同15.3%減の890人となった。
- ・新規常用求職者(パートを除く)の求職理由別状況をみると、前年同月比で在職者は30.3%減(5か月連続)、事業主都合離職者18.8%増(2か月ぶり)、定年到達者46.7%減(7か月連続)、自己都合離職者17.6%減(2か月連続)、無業者11.9%減(2か月連続)となった。

<年齢別新規常用求職者(パートを除く)>

年齢別	求職者数	前年同月比
計	1,510	▲ 15.6%
24歳以下	183	▲ 36.7%
25～34	362	▲ 17.4%
35～44	305	▲ 21.8%
45～54	330	▲ 32.3%
55～59	134	▲ 6.9%
60～64	110	▲ 4.3%
65歳以上	86	17.8%

<求職理由別新規常用求職者(パートを除く)>

求職理由別	求職者数	構成比	前年同月比
計	1,510	-	▲ 15.6%
在職者	381	25.2%	▲ 30.3%
離職者	1,011	67.0%	▲ 8.8%
事業主都合	341	22.6%	18.8%
定年到達者	24	1.6%	▲ 46.7%
自己都合	624	41.3%	▲ 17.6%
自営・その他	18	1.2%	0.0%
無業者	118	7.8%	▲ 11.9%

## 4. 就職の動き

- ・就職件数は前年同月比31.9%減の838件となった。
- ・就職率は前年同月比8.5ポイント減の34.7%となった。

## 5. 雇用保険の動き

- ・雇用保険被保険者数は202,481人で前年同月比0.4%増、資格取得者数は4,026人(同3.8%減)、資格喪失者数は2,439人(同6.0%減)となった。
- ・受給資格決定件数は984件(※速報値)(前年同月875件)で、前年同月比12.5%増(4か月連続)となった。
- ・受給者実人員は2,458人(前年同月2,460人)で、前年同月比0.1%減(2か月ぶり)となった。

<年齢別雇用保険受給者実人員>

年齢別	実人員	前年同月比
計	2,458	▲ 0.1%
29歳以下	349	5.1%
30歳～44歳	626	▲ 8.7%
45歳～59歳	805	6.3%
60歳以上	678	▲ 1.0%

<産業別雇用保険資格喪失者>

産業別	資格喪失者数	うち事業主都合	事業主都合割合
産業計	2,439	309	12.7%
建設業	177	35	19.8%
製造業	313	30	9.6%
運輸、郵便業	135	37	27.4%
卸売、小売業	279	36	12.9%
医療、福祉	487	12	2.5%
サービス業	399	27	6.8%

## 6. 県内の雇用失業情勢

雇用失業情勢は、求人が求職を上回って推移しているものの、求人が減少しており、新型コロナウイルス感染症が雇用に与える影響に、より一層注意する必要がある。

このような状況の中、求人・求職者のニーズや状況に応じた的確な職業紹介及び求職者支援訓練等への誘導、さらに担当者制による積極的な個別支援などきめ細かな就職支援を図っていく。

I 職業紹介の状況

No.1

項目 年月		労働市場											
		1. 一般労働者 { 日雇・学卒 ( 中学、高校 ) を除く全数 }											
		求職		求人		就職	充足	求人倍率				就職率	充足率
		① 新求 件数 (件)	② 有効 求職 者数 (人)	③ 新規 求人数 (人)	④ 有効 求人数 (人)	⑤ 就職 件数 (件)	⑥ 充足 数 (人)	⑦ 有効 ④/② (倍) 季節 調整 値 (倍)		⑧ 新規 ③/① (倍) 季節 調整 値 (倍)		新規 ⑤/① ×100 (%)	充足 ⑥/③ ×100 (%)
徳島県	平成28年度平均	2,832	12,033	5,916	16,257	1,253	1,177	1.35	-	2.09	-	44.2	19.9
	平成29年度平均	2,756	11,819	5,998	16,634	1,206	1,137	1.41	-	2.18	-	43.8	19.0
	平成30年度平均	2,646	11,531	6,086	17,037	1,116	1,049	1.48	-	2.30	-	42.2	17.2
	令和元年度平均	2,600	11,745	5,962	17,048	1,070	1,015	1.45	-	2.29	-	41.2	17.0
	前年度対比	▲ 1.7	1.9	▲ 2.0	0.1	▲ 4.1	▲ 3.2	ポ▲ 0.03	-	ポ▲ 0.01	-	ポ▲ 1.0	ポ▲ 0.2
	令和元年 5月	2,848	12,599	5,482	16,968	1,231	1,166	1.35	1.52	1.92	2.33	43.2	21.3
	6月	2,354	12,095	5,972	17,006	1,163	1,082	1.41	1.51	2.54	2.41	49.4	18.1
	7月	2,563	11,923	6,758	17,273	1,102	1,045	1.45	1.50	2.64	2.43	43.0	15.5
	8月	2,263	11,553	5,716	17,379	953	877	1.50	1.51	2.53	2.39	42.1	15.3
	9月	2,516	11,670	5,842	17,406	1,080	1,002	1.49	1.48	2.32	2.30	42.9	17.2
	10月	2,523	11,664	6,553	17,255	1,151	1,089	1.48	1.46	2.60	2.45	45.6	16.6
	11月	2,088	11,165	5,211	16,801	1,009	965	1.50	1.45	2.50	2.19	48.3	18.5
	12月	1,896	10,578	5,901	16,893	901	871	1.60	1.45	3.11	2.34	47.5	14.8
	令和 2年 1月	2,815	11,069	6,287	16,661	842	800	1.51	1.39	2.23	2.20	29.9	12.7
	2月	2,772	11,618	5,387	16,623	901	861	1.43	1.35	1.94	1.91	32.5	16.0
	3月	2,880	12,305	5,874	16,486	1,146	1,125	1.34	1.32	2.04	2.21	39.8	19.2
	4月	3,415	12,860	4,333	14,321	1,154	1,096	1.11	1.20	1.27	1.76	33.8	25.3
5月	2,413	12,393	4,359	13,056	838	779	1.05	1.18	1.81	2.10	34.7	17.9	
対前月比 (%)		-	-	-	-	-	-	-	ポ▲ 0.02	-	ポ▲ 0.34	-	-
対前年同月比 (%)		▲ 15.3	▲ 1.6	▲ 20.5	▲ 23.1	▲ 31.9	▲ 33.2	ポ▲ 0.30	-	ポ▲ 0.11	-	ポ▲ 8.5	ポ▲ 3.4
安定所別 (5月)	徳島	951	5,366	2,568	7,228	311	374	1.35	-	2.70	-	32.7	14.6
	小松島出張所	179	761	274	910	53	48	1.20	-	1.53	-	29.6	17.5
	三好	121	579	142	708	49	26	1.22	-	1.17	-	40.5	18.3
	美馬	177	893	222	591	77	64	0.66	-	1.25	-	43.5	28.8
	阿南	201	1,099	264	807	78	56	0.73	-	1.31	-	38.8	21.2
	牟岐出張所	86	361	82	255	22	22	0.71	-	0.95	-	25.6	26.8
	吉野川 鳴門	277 421	1,191 2,143	296 511	937 1,620	101 147	64 125	0.79 0.76	- -	1.07 1.21	- -	36.5 34.9	21.6 24.5
全国	平成31年 4月	522	1,822	963	2,768	145	145	1.52	1.63	1.85	2.44	27.9	15.1
	令和元年 5月	417	1,817	939	2,696	136	136	1.48	1.62	2.25	2.40	32.6	14.5
	6月	373	1,773	926	2,683	130	130	1.51	1.61	2.48	2.38	34.9	14.1
	7月	396	1,744	980	2,709	130	130	1.55	1.59	2.48	2.37	32.7	13.2
	8月	350	1,698	918	2,680	109	109	1.58	1.59	2.63	2.43	31.1	11.8
	9月	378	1,699	917	2,695	122	122	1.59	1.58	2.43	2.35	32.4	13.3
	10月	390	1,706	1,028	2,730	129	129	1.60	1.58	2.64	2.43	33.2	12.6
	11月	338	1,659	902	2,702	115	115	1.63	1.57	2.67	2.38	34.1	12.8
	12月	314	1,587	888	2,666	105	105	1.68	1.57	2.83	2.44	33.4	11.8
	令和 2年 1月	435	1,639	889	2,567	91	91	1.57	1.49	2.04	2.04	20.8	10.2
	2月	390	1,681	897	2,567	110	110	1.53	1.45	2.30	2.22	28.1	12.2
	3月	411	1,748	835	2,492	151	151	1.43	1.39	2.03	2.26	36.9	18.2
	4月	469	1,780	656	2,197	106	106	1.23	1.32	1.40	1.85	22.7	16.2

労働市場														
2. 1.のうち中高年齢者(45才以上) (パートを除く)				3. 1.のうち パート					4. 正社員 (パートを除く常用)					
⑩ 新規 求職 件数 (件)	⑪ 有効 求職 者数 (人)	⑫ ⑩のうち 55才以 上の者 (人)	⑬ 就職 件数 (件)	⑭ 新規 求職 件数 (件)	⑮ 有効 求職 者数 (人)	⑯ 新規 求人数 (人)	⑰ 有効 求人数 (人)	⑱ 就職 件数 (件)	新規 求人数 (人)	有効 求人数 (人)	就職 件数 (件)	フルタイム 有効 求職者数 (人)	有効 求人 倍率 (倍)	充足率 (%)
633	3,105	1,614	238	892	3,927	2,568	6,980	488	2,521	7,068	561	8,082	0.87	21.4
657	3,107	1,591	240	912	4,088	2,449	6,811	479	2,709	7,544	537	7,704	0.98	19.0
655	3,016	1,592	244	889	4,129	2,453	6,792	446	2,777	7,920	502	7,379	1.07	17.1
673	3,191	1,693	243	916	4,384	2,417	6,862	442	2,820	8,132	484	7,340	1.11	16.6
2.7	5.8	6.3	▲ 0.4	3.0	6.2	▲ 1.5	1.0	▲ 0.9	1.5	2.7	▲ 3.6	▲ 0.5	ポ <sup>0</sup> 0.04	ポ▲0.5
676	3,325	1,780	244	1,051	4,791	2,085	6,790	545	2,678	8,029	521	7,782	1.03	19.0
592	3,212	1,710	286	808	4,606	2,267	6,645	478	2,924	8,236	520	7,470	1.10	16.7
685	3,224	1,728	258	860	4,469	2,783	6,698	434	3,193	8,447	500	7,435	1.14	15.3
570	3,141	1,672	241	723	4,276	2,180	6,729	364	2,803	8,521	433	7,252	1.17	14.2
613	3,129	1,673	226	908	4,370	2,400	6,945	421	2,724	8,359	506	7,274	1.15	17.3
634	3,156	1,680	276	905	4,359	2,732	6,943	472	3,091	8,286	544	7,283	1.14	16.9
561	3,054	1,615	238	751	4,228	2,163	6,941	436	2,465	7,937	454	6,916	1.15	18.3
486	2,918	1,555	208	648	3,996	2,340	6,858	393	2,842	8,082	396	6,561	1.23	13.7
713	3,039	1,605	173	976	4,129	2,563	6,747	370	2,899	7,921	392	6,924	1.14	13.2
769	3,214	1,661	211	971	4,309	2,330	6,806	384	2,393	7,802	430	7,295	1.07	17.9
820	3,460	1,797	232	935	4,455	2,409	6,852	483	2,801	7,811	505	7,837	1.00	18.0
905	3,615	1,942	257	1,364	4,916	1,752	5,880	531	2,137	6,911	437	7,923	0.87	19.8
668	3,441	1,884	213	890	4,786	1,682	5,097	358	2,123	6,524	369	7,580	0.86	16.6
-	-	-	-	-	-	-	-	-	-	-	-	-	-	-
▲ 1.2	3.5	5.8	▲ 12.7	▲ 15.3	▲ 0.1	▲ 19.3	▲ 24.9	▲ 34.3	▲ 20.7	▲ 18.7	▲ 29.2	▲ 2.6	ポ▲0.17	ポ▲2.4
261	1,513	820	72	334	1,978	1,007	2,822	139	1,176	3,502	140	3,380	1.04	14.4
53	215	119	15	66	305	90	371	25	162	477	21	453	1.05	14.2
32	170	102	21	43	251	61	277	13	73	366	28	328	1.12	20.5
65	262	155	24	64	401	92	227	35	121	343	37	492	0.70	25.6
59	326	195	13	74	404	123	347	36	111	376	33	694	0.54	20.7
18	103	66	9	49	151	26	101	10	29	86	5	204	0.42	17.2
74	306	155	23	104	478	132	402	44	147	461	43	710	0.65	21.1
106	546	272	36	156	818	151	550	56	304	913	62	1,319	0.69	18.1
千件	千人	千人	千件	138	千人	千人	千人	千件	千人	千人	千件	千人		
145	511	262	34	199	661	389	1,110	62	427	1,232	60	1,142	1.08	14.0
109	498	255	32	154	676	380	1,082	59	417	1,208	57	1,129	1.07	13.6
100	486	248	31	130	667	369	1,069	56	412	1,210	55	1,096	1.10	13.3
110	482	242	32	132	639	390	1,071	54	440	1,228	57	1,096	1.12	12.9
95	471	233	28	116	614	363	1,053	43	412	1,219	50	1,077	1.13	12.1
98	467	230	30	134	619	363	1,060	51	413	1,226	54	1,074	1.14	13.1
106	470	231	32	136	625	424	1,083	54	449	1,236	57	1,076	1.15	12.6
96	460	228	28	114	608	364	1,078	49	402	1,221	50	1,038	1.18	12.5
102	459	234	26	95	566	355	1,067	44	394	1,201	46	989	1.21	11.6
131	483	248	23	144	579	368	1,028	38	390	1,158	40	1,021	1.13	10.3
114	491	248	26	134	600	378	1,043	48	389	1,148	46	1,058	1.08	11.8
122	511	258	34	134	623	339	1,010	72	375	1,127	55	1,107	1.02	14.7
144	525	271	25	163	637	251	860	47	315	1,033	43	1,128	0.92	13.8

項目 年月		労働市場										※ 今月の動き ※ ○ 5月の新規求人数は、4,359人で対前年同月比20.5%の減少となった。 これをパートを含む主な産業分類(大分類)についてみると、前年同月比で増加したものは、公務・その他46.4%(65人)、情報通信業26.1%(12人)で、減少したものは、宿泊業、飲食サービス業▲70.6%(271人)、製造業▲47.3%(207人)、卸売業、小売業▲20.9%(165人)、建設業▲23.0%(124人)、医療、福祉▲6.8%(115人)などである。 また、パートタイム求人は1,682人で、対前年同月比19.3%減少となった。 ○ 新規求職者2,413人で、対前年同月比は15.3%減少となった。 受給資格決定件数は984件(※速報値)で前年同月比12.46%増加、受給者実人員は2,458人で同0.08%減少した。 ○ 有効求人倍率(季節調整値)は、1.18倍で前月を0.02ポイント下回った。  新季節指数による改訂 完全失業率及び求人倍率(季節調整値)は全数に係る数値で、令和元年12月以前の数値は新季節指数により改訂されている。		
		1. のうち 5. 常用 { 日雇・学卒(中学、高校)を除く全数 }												
		求職		求人		就職	充足	求人倍率		就職率	充足率			
		① 新規 求 件 数 (件)	② 有効 求 職 者 数 (人)	③ 新規 求 人 数 (人)	④ 有効 求 人 数 (人)	⑤ 就 職 件 数 (件)	⑥ 充 足 数 (人)	⑦ 有 効 ④/② (倍)	⑧ 新規 ③/① (倍)	⑨ 新規 ⑤/① ×100 (%)	⑩ ⑥/③ ×100 (%)			
徳島県	平成28年度平均	2,820	11,989	5,462	15,047	1,145	1,086	1.26	1.94	40.6	19.9			
	平成29年度平均	2,741	11,773	5,610	15,600	1,106	1,053	1.33	2.05	40.4	18.8			
	平成30年度平均	2,635	11,493	5,731	16,126	1,031	975	1.40	2.17	39.1	17.0			
	令和元年度平均	2,588	11,702	5,629	16,218	1,000	952	1.39	2.18	38.6	16.9			
	前年度対比	▲1.8	1.8	▲1.8	0.6	▲3.0	▲2.4	ポ▲0.01	ポ0.01	ポ▲0.5	ポ▲0.1			
	令和元年 5月	2,832	12,553	5,351	16,544	1,165	1,111	1.32	1.89	41.1	20.8			
	6月	2,342	12,053	5,727	16,547	1,105	1,027	1.37	2.45	47.2	17.9			
	7月	2,555	11,878	6,554	16,777	1,041	992	1.41	2.57	40.7	15.1			
	8月	2,250	11,506	5,585	16,909	887	823	1.47	2.48	39.4	14.7			
	9月	2,502	11,625	5,614	16,939	1,037	969	1.46	2.24	41.4	17.3			
	10月	2,520	11,627	6,217	16,600	1,091	1,037	1.43	2.47	43.3	16.7			
	11月	2,073	11,124	4,938	16,029	946	909	1.44	2.38	45.6	18.4			
	12月	1,883	10,536	5,224	15,697	790	765	1.49	2.77	42.0	14.6			
	令和 2年 1月	2,803	11,028	5,734	15,306	742	705	1.39	2.05	26.5	12.3			
	2月	2,756	11,579	4,798	15,031	827	786	1.30	1.74	30.0	16.4			
3月	2,865	12,258	5,408	15,023	1,068	1,052	1.23	1.89	37.3	19.5				
4月	3,376	12,791	4,020	13,109	1,040	986	1.02	1.19	30.8	24.5				
5月	2,386	12,314	4,037	12,191	765	711	0.99	1.69	32.1	17.6				
対前年同月比(%)		▲15.7	▲1.9	▲24.6	▲26.3	▲34.3	▲36.0	ポ▲0.33	ポ▲0.20	ポ▲9.0	ポ▲3.2			
安定所別(5月)	徳島	943	5,332	2,308	6,546	284	345	1.23	2.45	30.1	14.9	有効求人倍率(季節調整値) 徳島 5月 1.18倍 全国 4月 1.32倍 労働力調査関係 資料出所:総務省統計局 完全失業者数 完全失業率 季節調整値		
	小松島出張所	177	756	265	890	51	45	1.18	1.50	28.8	17.0			
	三好	121	579	142	700	47	26	1.21	1.17	38.8	18.3			
	美馬	175	890	213	569	64	55	0.64	1.22	36.6	25.8			
	阿南	197	1,094	259	791	73	54	0.72	1.31	37.1	20.8			
	牟岐出張所	80	355	82	255	22	22	0.72	1.03	27.5	26.8			
全国	吉野川	276	1,184	273	896	96	58	0.76	0.99	34.8	21.2			
	鳴門	417	2,124	495	1,544	128	106	0.73	1.19	30.7	21.4			
	平成31年 4月	千件 514	千人 1,799	千人 869	千人 2,485	千件 134	千人 134	1.38	1.69	26.0	15.4	万人 176	% ※ 2.6	% 2.4
	令和元年 5月	413	1,801	841	2,430	125	125	1.35	2.04	30.3	14.9	165	2.4	2.4
	6月	369	1,759	828	2,417	119	119	1.37	2.24	32.2	14.4	162	2.3	2.3
	7月	391	1,731	887	2,445	119	119	1.41	2.27	30.4	13.4	156	2.3	2.3
	8月	347	1,688	829	2,425	100	100	1.44	2.39	28.9	12.1	157	2.3	2.3
	9月	376	1,690	828	2,444	113	113	1.45	2.20	30.1	13.7	168	2.4	2.4
	10月	387	1,697	920	2,467	120	120	1.45	2.38	30.9	13.0	164	2.4	2.4
	11月	329	1,643	802	2,429	106	106	1.48	2.44	32.1	13.2	151	2.2	2.2
	12月	291	1,552	779	2,379	93	93	1.53	2.68	31.8	11.9	145	2.1	2.2
	令和 2年 1月	418	1,597	793	2,293	79	79	1.44	1.90	19.0	10.0	159	2.3	2.4
	2月	384	1,654	801	2,291	99	99	1.38	2.09	25.9	12.4	159	2.3	2.4
	3月	400	1,726	753	2,237	140	140	1.30	1.88	35.1	18.6	176	2.6	2.5
4月	461	1,761	604	1,992	98	98	1.13	1.31	21.3	16.3	189	2.8	2.6	

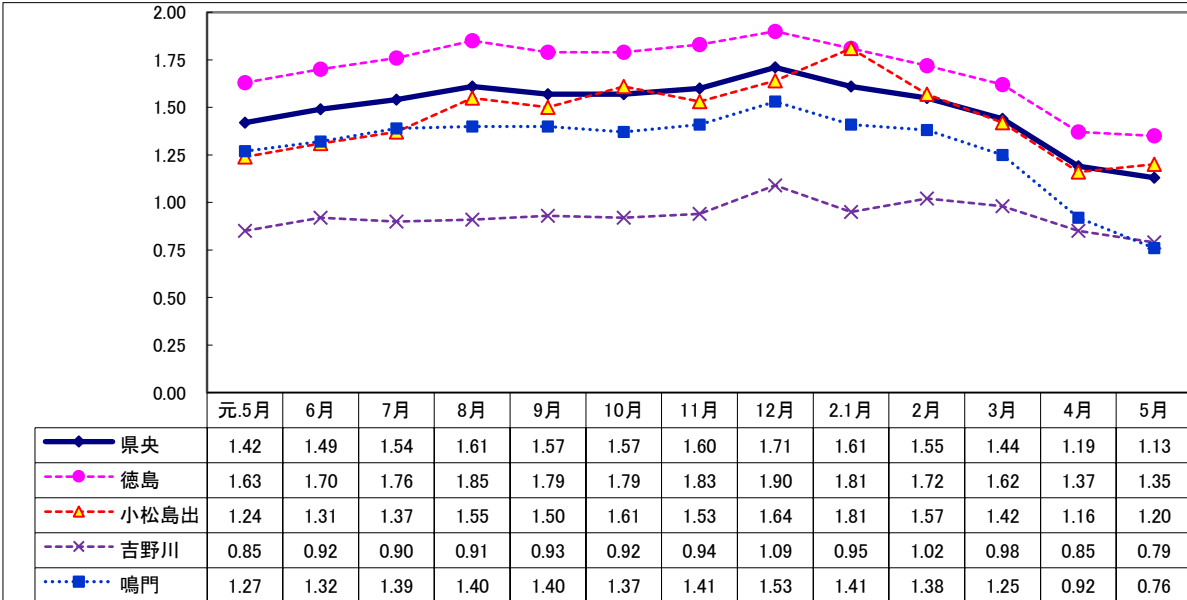
## Ⅱ 産業別・規模別 新規求人の状況

No.4

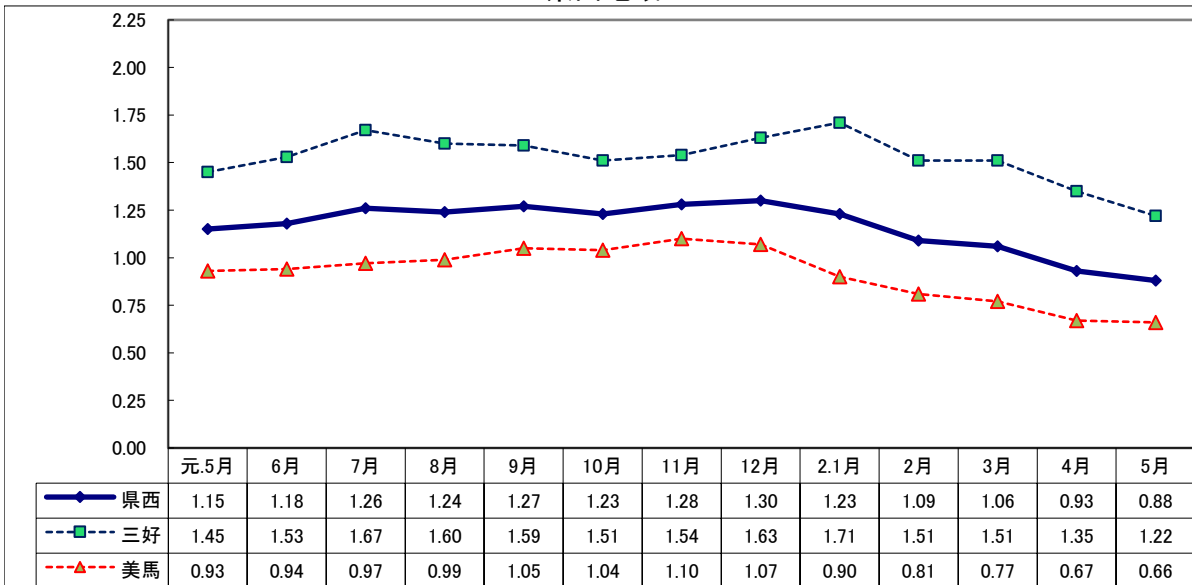
項 目  産 業 ・ 規 模	一般(日雇・学卒を除く)			パートタイムを除く			パートタイム		
	2年 5月 (人)	前年比 (%)	元年 5月 (人)	2年 5月 (人)	前年比 (%)	元年 5月 (人)	2年 5月 (人)	前年比 (%)	元年 5月 (人)
A, B 農, 林, 漁業 (01~04)	51	6.3	48	22	10.0	20	29	3.6	28
C 鉱業, 採石業, 砂利採取業 (05)	2	—	0	1	—	0	1	—	0
D 建設業 (06~08)	414	▲ 23.0	538	394	▲ 24.2	520	20	11.1	18
E 製造業 (09~32)	231	▲ 47.3	438	162	▲ 48.1	312	69	▲ 45.2	126
09 食料品製造業	104	▲ 1.9	106	43	26.5	34	61	▲ 15.3	72
10 飲料・たばこ・飼料製造業	5	25.0	4	5	25.0	4	0	—	0
11 繊維工業	4	▲ 83.3	24	2	▲ 87.5	16	2	▲ 75.0	8
12 木材・木製品製造業	5	▲ 76.2	21	5	▲ 75.0	20	0	—	1
13 家具・装備品製造業	4	▲ 71.4	14	4	▲ 60.0	10	0	—	4
14 パルプ・紙・紙加工品製造業	5	▲ 50.0	10	5	▲ 50.0	10	0	—	0
15 印刷・同関連業	3	▲ 75.0	12	3	▲ 70.0	10	0	—	2
16 化学工業	14	▲ 41.7	24	13	▲ 31.6	19	1	▲ 80.0	5
17 石油製品・石炭製品製造業	0	—	0	0	—	0	0	—	0
18 プラスチック製品製造業	0	—	18	0	—	8	0	—	10
19 ゴム製品製造業	0	—	2	0	—	2	0	—	0
21 窯業・土石製品製造業	8	▲ 60.0	20	8	▲ 57.9	19	0	—	1
22 鉄鋼業	1	▲ 90.0	10	1	▲ 90.0	10	0	—	0
23 非鉄金属製造業	0	—	0	0	—	0	0	—	0
24 金属製品製造業	15	▲ 67.4	46	14	▲ 65.9	41	1	▲ 80.0	5
25 はん用機械器具製造業	0	—	12	0	—	11	0	—	1
26 生産用機械器具製造業	27	▲ 28.9	38	27	▲ 28.9	38	0	—	0
27 業務用機械器具製造業	2	100.0	1	2	100.0	1	0	—	0
28 電子部品・デバイス・電子回路製造業	12	▲ 29.4	17	12	▲ 25.0	16	0	—	1
29 電気機械器具製造業	2	▲ 88.9	18	1	▲ 91.7	12	1	▲ 83.3	6
30 情報通信機械器具製造業	0	—	1	0	—	0	0	—	1
31 輸送用機械器具製造業	14	▲ 53.3	30	11	▲ 54.2	24	3	▲ 50.0	6
20,32 その他の製造業	6	▲ 40.0	10	6	▲ 14.3	7	0	—	3
F 電気・ガス・熱供給・水道業 (33~36)	4	▲ 55.6	9	4	▲ 42.9	7	0	—	2
G 情報通信業 (37~41)	58	26.1	46	33	▲ 8.3	36	25	150.0	10
H 運輸業, 郵便業 (42~49)	138	▲ 31.0	200	112	▲ 30.0	160	26	▲ 35.0	40
I 卸売業, 小売業 (50~61)	623	▲ 20.9	788	260	▲ 28.4	363	363	▲ 14.6	425
J 金融業, 保険業 (62~67)	24	4.3	23	7	▲ 56.3	16	17	142.9	7
K 不動産業, 物品賃貸業 (68~70)	35	▲ 35.2	54	30	▲ 31.8	44	5	▲ 50.0	10
L 学術研究, 専門・技術サービス業 (71~74)	99	▲ 20.2	124	91	▲ 10.8	102	8	▲ 63.6	22
M 宿泊業, 飲食サービス業 (75~77)	113	▲ 70.6	384	28	▲ 74.1	108	85	▲ 69.2	276
N 生活関連サービス業, 娯楽業 (78~80)	107	▲ 50.7	217	59	▲ 39.8	98	48	▲ 59.7	119
O 教育, 学習支援業 (81,82)	63	▲ 11.3	71	27	▲ 20.6	34	36	▲ 2.7	37
P 医療, 福祉 (83~85)	1,568	▲ 6.8	1,683	961	2.8	935	607	▲ 18.9	748
Q 複合サービス事業 (86, 87)	25	▲ 16.7	30	10	▲ 44.4	18	15	25.0	12
R サービス業 (88~96)	599	▲ 13.1	689	388	▲ 27.5	535	211	37.0	154
S, T 公務・その他 (97,98,99)	205	46.4	140	88	▲ 1.1	89	117	129.4	51
	4,359	▲ 20.5	5,482	2,677	▲ 21.2	3,397	1,682	▲ 19.3	2,085
規 模 別									
29人以下	2,766	▲ 19.2	3,422	1,644	▲ 18.7	2,023	1,122	▲ 19.8	1,399
30 ~ 99人	1,045	▲ 23.2	1,361	641	▲ 30.3	920	404	▲ 8.4	441
100 ~ 299人	397	▲ 27.4	547	304	▲ 13.6	352	93	▲ 52.3	195
300 ~ 499人	84	3.7	81	43	▲ 12.2	49	41	28.1	32
500 ~ 999人	45	▲ 8.2	49	32	▲ 17.9	39	13	30.0	10
1,000人以上	22	0.0	22	13	▲ 7.1	14	9	12.5	8

Ⅲ 安定所別有効求人倍率(原数値)の推移 県央地域

No.5



県西地域



県南地域

