



令和2年5月29日(金)
午後 2:00 解禁

令和2年5月29日

【照会先】

徳島労働局職業安定部職業安定課
課長 西村 勉
課長補佐 以西 和恵
地方労働市場情報官 坂本 博士
(電話) 088-611-5383

報道関係者 各位

職業安定業務統計速報(令和2年4月分)について

徳島県の有効求人倍率 1.20倍(季節調整値) 全国 1.39倍(3月) 四国 1.42倍(3月)

1. 概況

- ・有効求人倍率(季節調整値)は1.20倍で、前月を0.12ポイント下回った。
- ・新規求人倍率(季節調整値)は1.76倍で、前月を0.45ポイント下回った。
- ・有効求人数(原数値)は、前年同月比19.7%減(7か月連続)の14,321人、有効求職者数(原数値)は、前年同月比1.3%増(12か月連続)の12,860人となった。
- ・正社員の有効求人倍率(原数値)は0.87倍で、前年同月を0.14ポイント下回った。

- 県央地域(徳島、小松島出張所、鳴門、吉野川管内) 1.19倍(前年同月1.49倍)
- 県西地域(美馬、三好管内) 0.93倍(前年同月1.14倍)
- 県南地域(阿南、牟岐出張所管内) 0.77倍(前年同月1.02倍)

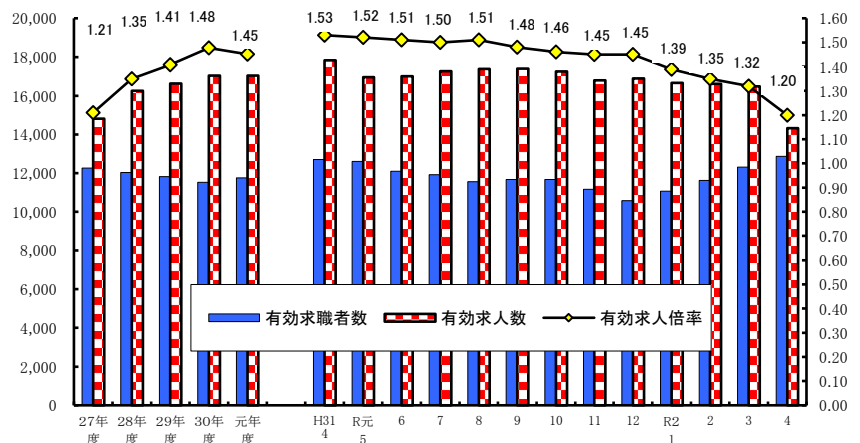
<職業別有効求人倍率>

常用フルタイム

職業別	有効求人倍率
計	1.00
管理的職業	1.84
専門・技術的職業	2.21
事務的職業	0.43
販売の職業	1.53
サービスの職業	1.86
保安の職業	4.25
農林漁業の職業	1.11
生産工程の職業	0.91
輸送・機械運転の職業	1.12
建設・採掘の職業	3.36
運搬・清掃・包装等の職業	0.29

(参考:福祉関連職業合計 2.73)

<有効求人倍率の推移(季節調整値)>



令和元年12月以前の数値は新季節指数により改訂されている。
(季節調整法はセンサス局法Ⅱ(X-12-ARIMA)による。)

2. 新規求人の動き

- ・新規求人数(原数値)は、前年同月比では33.9%減(4か月連続)の4,333人となった。
- ・新規求人数に占める正社員求人の割合は49.3%となり、前年同月を3.1ポイント上回った。
- ・新規求人数(パートを含む)を産業分類(大分類)で見ると、前年同月比で増加したものは、学術研究,専門・技術サービス業18.8%(18人)、金融業,保険業25.8%(17人)で、減少したものは、医療,福祉▲25.4%(506人)、サービス業▲41.7%(371人)、卸売業,小売業▲35.6%(326人)、製造業▲47.5%(309人)、宿泊業,飲食サービス業▲53.7%(274人)などである。

3. 新規求職の動き

- ・新規求職者数(原数値)は、前年同月比7.2%減(5か月ぶり)の3,415人となった。
- ・新規常用求職者は前年同月比で8.0%減の3,376人、パート求職者は同6.4%減の1,364人となった。
- ・新規常用求職者(パートを除く)の求職理由別状況をみると、前年同月比で在職者は13.6%減(4か月連続)、事業主都合離職者10.9%減(5か月ぶり)、定年到達者9.8%減(6か月連続)、自己都合離職者5.1%減(2か月ぶり)、無業者5.3%減(4か月ぶり)となった。

<年齢別新規常用求職者(パートを除く)>

年齢別	求職者数	前年同月比
計	2,036	▲ 8.2%
24歳以下	262	▲ 10.0%
25～34	473	▲ 9.7%
35～44	405	▲ 9.4%
45～54	387	▲ 7.4%
55～59	168	▲ 0.6%
60～64	198	▲ 7.9%
65歳以上	143	▲ 7.1%

<求職理由別新規常用求職者(パートを除く)>

求職理由別	求職者数	構成比	前年同月比
計	2,036	-	▲ 8.2%
在職者	450	22.1%	▲ 13.6%
離職者	1,425	70.0%	▲ 6.7%
事業主都合	514	25.2%	▲ 10.9%
定年到達者	83	4.1%	▲ 9.8%
自己都合	799	39.2%	▲ 5.1%
自営・その他	27	1.3%	107.7%
無業者	161	7.9%	▲ 5.3%

4. 就職の動き

- ・就職件数は前年同月比15.4%減の1,154件となった。
- ・就職率は前年同月比6.0ポイント減の33.8%となった。

5. 雇用保険の動き

- ・雇用保険被保険者数は200,857人で前年同月比0.4%増、資格取得者数は6,809人(同4.0%増)、資格喪失者数は7,059人(同5.7%増)となった。
- ・受給資格決定件数は1,395件(※速報値)(前年同月1,372件)で、前年同月比1.7%増(3か月連続)となった。
- ・受給者実人員は2,125人(前年同月2,111人)で、前年同月比0.7%増(7か月ぶり)となった。

<年齢別雇用保険受給者実人員>

年齢別	実人員	前年同月比
計	2,125	0.7%
29歳以下	291	▲ 2.7%
30歳～44歳	561	▲ 7.9%
45歳～59歳	736	12.9%
60歳以上	537	▲ 2.5%

<産業別雇用保険資格喪失者>

産業別	資格喪失者数	うち事業主都合	事業主都合割合
産業計	7,059	504	7.1%
建設業	337	46	13.6%
製造業	583	115	19.7%
運輸,郵便業	230	57	24.8%
卸売,小売業	372	48	12.9%
医療,福祉	1,635	75	4.6%
サービス業	831	44	5.3%

6. 県内の雇用失業情勢

有効求人倍率は1倍台で推移しており、雇用失業情勢は、求人が求職を上回って推移しているが、求人が減少しており、新型コロナウイルス感染症が雇用に与える影響に十分注意する必要がある。

このような状況の中、求人・求職者のニーズや状況に応じた的確な職業紹介及び求職者支援訓練等への誘導、さらに担当者制による積極的な個別支援などきめ細かな就職支援を図っていく。

I 職業紹介の状況

No.1

項目 年月		労働市場											
		1. 一般労働者 { 日雇・学卒 (中学、高校) を除く全数 }											
		求職		求人		就職	充足	求人倍率				就職率	充足率
		① 新求 件数 (件)	② 有効 求職 者数 (人)	③ 新規 求人数 (人)	④ 有効 求人数 (人)	⑤ 就職 件数 (件)	⑥ 充足 数 (人)	⑦ 有効 ④ / ② (倍) 季節 調整値 (倍)		⑧ 新規 ③ / ① (倍) 季節 調整値 (倍)		新規 ⑤ / ① ×100 (%)	⑥ / ③ ×100 (%)
徳島県	平成28年度平均	2,832	12,033	5,916	16,257	1,253	1,177	1.35	-	2.09	-	44.2	19.9
	平成29年度平均	2,756	11,819	5,998	16,634	1,206	1,137	1.41	-	2.18	-	43.8	19.0
	平成30年度平均	2,646	11,531	6,086	17,037	1,116	1,049	1.48	-	2.30	-	42.2	17.2
	令和元年度平均	2,600	11,745	5,962	17,048	1,070	1,015	1.45	-	2.29	-	41.2	17.0
	前年度対比	▲ 1.7	1.9	▲ 2.0	0.1	▲ 4.1	▲ 3.2	ポ▲ 0.03	-	ポ▲ 0.01	-	ポ▲ 1.0	ポ▲ 0.2
	平成31年 4月	3,681	12,697	6,558	17,828	1,364	1,297	1.40	1.53	1.78	2.53	37.1	19.8
	令和元年 5月	2,848	12,599	5,482	16,968	1,231	1,166	1.35	1.52	1.92	2.33	43.2	21.3
	6月	2,354	12,095	5,972	17,006	1,163	1,082	1.41	1.51	2.54	2.41	49.4	18.1
	7月	2,563	11,923	6,758	17,273	1,102	1,045	1.45	1.50	2.64	2.43	43.0	15.5
	8月	2,263	11,553	5,716	17,379	953	877	1.50	1.51	2.53	2.39	42.1	15.3
	9月	2,516	11,670	5,842	17,406	1,080	1,002	1.49	1.48	2.32	2.30	42.9	17.2
	10月	2,523	11,664	6,553	17,255	1,151	1,089	1.48	1.46	2.60	2.45	45.6	16.6
	11月	2,088	11,165	5,211	16,801	1,009	965	1.50	1.45	2.50	2.19	48.3	18.5
	12月	1,896	10,578	5,901	16,893	901	871	1.60	1.45	3.11	2.34	47.5	14.8
	令和 2年 1月	2,815	11,069	6,287	16,661	842	800	1.51	1.39	2.23	2.20	29.9	12.7
2月	2,772	11,618	5,387	16,623	901	861	1.43	1.35	1.94	1.91	32.5	16.0	
3月	2,880	12,305	5,874	16,486	1,146	1,125	1.34	1.32	2.04	2.21	39.8	19.2	
4月	3,415	12,860	4,333	14,321	1,154	1,096	1.11	1.20	1.27	1.76	33.8	25.3	
徳島県	对前月比 (%)	-	-	-	-	-	-	-	ポ▲ 0.12	-	ポ▲ 0.45	-	-
徳島県	对前年同月比 (%)	▲ 7.2	1.3	▲ 33.9	▲ 19.7	▲ 15.4	▲ 15.5	ポ▲ 0.29	-	ポ▲ 0.51	-	ポ▲ 3.3	ポ▲ 5.5
安定所別 (4月)	徳島	1,365	5,652	2,205	7,769	458	512	1.37	-	1.62	-	33.6	23.2
	小松島出張所	256	821	353	956	106	56	1.16	-	1.38	-	41.4	15.9
	三好	176	601	312	810	80	77	1.35	-	1.77	-	45.5	24.7
	美馬	293	944	216	631	99	87	0.67	-	0.74	-	33.8	40.3
	阿南	315	1,125	266	847	118	85	0.75	-	0.84	-	37.5	32.0
	牟岐出張所	77	337	79	278	26	21	0.82	-	1.03	-	33.8	26.6
	吉野川	337	1,244	381	1,055	108	80	0.85	-	1.13	-	32.0	21.0
	鳴門	596	2,136	521	1,975	159	178	0.92	-	0.87	-	26.7	34.2
全国	平成31年 3月	千件 423	千人 1,736	千人 950	千人 2,884	千件 166	千人 166	1.66	1.62	2.24	2.43	39.1	17.4
	4月	522	1,822	963	2,768	145	145	1.52	1.63	1.85	2.44	27.9	15.1
	令和元年 5月	417	1,817	939	2,696	136	136	1.48	1.62	2.25	2.40	32.6	14.5
	6月	373	1,773	926	2,683	130	130	1.51	1.61	2.48	2.38	34.9	14.1
	7月	396	1,744	980	2,709	130	130	1.55	1.59	2.48	2.37	32.7	13.2
	8月	350	1,698	918	2,680	109	109	1.58	1.59	2.63	2.43	31.1	11.8
	9月	378	1,699	917	2,695	122	122	1.59	1.58	2.43	2.35	32.4	13.3
	10月	390	1,706	1,028	2,730	129	129	1.60	1.58	2.64	2.43	33.2	12.6
	11月	338	1,659	902	2,702	115	115	1.63	1.57	2.67	2.38	34.1	12.8
	12月	314	1,587	888	2,666	105	105	1.68	1.57	2.83	2.44	33.4	11.8
	令和 2年 1月	435	1,639	889	2,567	91	91	1.57	1.49	2.04	2.04	20.8	10.2
	2月	390	1,681	897	2,567	110	110	1.53	1.45	2.30	2.22	28.1	12.2
	3月	411	1,748	835	2,492	151	151	1.43	1.39	2.03	2.26	36.9	18.2

労働市場														
2. 1.のうち中高年齢者(45才以上) (パートを除く)				3. 1.のうち パート					4. 正社員 (パートを除く常用)					
⑩ 新規 求職 件数 (件)	⑪ 有効 求職 者数 (人)	⑫ ⑩のうち 55才以 上の者 (人)	⑬ 就職 件数 (件)	⑭ 新規 求職 件数 (件)	⑮ 有効 求職 者数 (人)	⑯ 新規 求人数 (人)	⑰ 有効 求人数 (人)	⑱ 就職 件数 (件)	新規 求人数 (人)	有効 求人数 (人)	就職 件数 (件)	フルタイム 有効 求職者数 (人)	有効 求人 倍率 (倍)	充足率 (%)
633	3,105	1,614	238	892	3,927	2,568	6,980	488	2,521	7,068	561	8,082	0.87	21.4
657	3,107	1,591	240	912	4,088	2,449	6,811	479	2,709	7,544	537	7,704	0.98	19.0
655	3,016	1,592	244	889	4,129	2,453	6,792	446	2,777	7,920	502	7,379	1.07	17.1
673	3,191	1,693	243	916	4,384	2,417	6,862	442	2,820	8,132	484	7,340	1.11	16.6
2.7	5.8	6.3	▲ 0.4	3.0	6.2	▲ 1.5	1.0	▲ 0.9	1.5	2.7	▲ 3.6	▲ 0.5	ポ ⁰ 0.04	ポ▲0.5
958	3,418	1,838	324	1,457	4,617	2,749	7,385	523	3,029	8,158	612	8,053	1.01	19.4
676	3,325	1,780	244	1,051	4,791	2,085	6,790	545	2,678	8,029	521	7,782	1.03	19.0
592	3,212	1,710	286	808	4,606	2,267	6,645	478	2,924	8,236	520	7,470	1.10	16.7
685	3,224	1,728	258	860	4,469	2,783	6,698	434	3,193	8,447	500	7,435	1.14	15.3
570	3,141	1,672	241	723	4,276	2,180	6,729	364	2,803	8,521	433	7,252	1.17	14.2
613	3,129	1,673	226	908	4,370	2,400	6,945	421	2,724	8,359	506	7,274	1.15	17.3
634	3,156	1,680	276	905	4,359	2,732	6,943	472	3,091	8,286	544	7,283	1.14	16.9
561	3,054	1,615	238	751	4,228	2,163	6,941	436	2,465	7,937	454	6,916	1.15	18.3
486	2,918	1,555	208	648	3,996	2,340	6,858	393	2,842	8,082	396	6,561	1.23	13.7
713	3,039	1,605	173	976	4,129	2,563	6,747	370	2,899	7,921	392	6,924	1.14	13.2
769	3,214	1,661	211	971	4,309	2,330	6,806	384	2,393	7,802	430	7,295	1.07	17.9
820	3,460	1,797	232	935	4,455	2,409	6,852	483	2,801	7,811	505	7,837	1.00	18.0
905	3,615	1,942	257	1,364	4,916	1,752	5,880	531	2,137	6,911	437	7,923	0.87	19.8
-	-	-	-	-	-	-	-	-	-	-	-	-	-	-
▲ 5.5	5.8	5.7	▲ 20.7	▲ 6.4	6.5	▲ 36.3	▲ 20.4	1.5	▲ 29.4	▲ 15.3	▲ 28.6	▲ 1.6	ポ▲0.14	ポ 0.4
353	1,617	876	102	549	2,064	844	3,066	214	1,102	3,771	160	3,580	1.05	19.1
80	232	117	21	103	327	170	402	49	161	492	42	492	1.00	15.5
49	174	101	23	73	261	126	316	23	154	416	30	340	1.22	17.5
80	256	145	17	131	428	74	250	48	128	345	36	516	0.67	30.5
97	335	197	18	102	405	89	386	65	162	384	44	718	0.53	24.1
23	100	56	5	33	126	36	117	16	24	90	6	209	0.43	8.3
78	343	175	27	141	497	189	499	50	165	463	51	745	0.62	20.0
145	558	275	44	232	808	224	844	66	241	950	68	1,323	0.72	19.9
千件	千人	千人	千件	138	千人	千人	千人	千件	千人	千人	千件	千人		
118	488	243	39	140	605	388	1,160	72	409	1,265	64	1,111	1.14	15.5
145	511	262	34	199	661	389	1,110	62	427	1,232	60	1,142	1.08	14.0
109	498	255	32	154	676	380	1,082	59	417	1,208	57	1,129	1.07	13.6
100	486	248	31	130	667	369	1,069	56	412	1,210	55	1,096	1.10	13.3
110	482	242	32	132	639	390	1,071	54	440	1,228	57	1,096	1.12	12.9
95	471	233	28	116	614	363	1,053	43	412	1,219	50	1,077	1.13	12.1
98	467	230	30	134	619	363	1,060	51	413	1,226	54	1,074	1.14	13.1
106	470	231	32	136	625	424	1,083	54	449	1,236	57	1,076	1.15	12.6
96	460	228	28	114	608	364	1,078	49	402	1,221	50	1,038	1.18	12.5
102	459	234	26	95	566	355	1,067	44	394	1,201	46	989	1.21	11.6
131	483	248	23	144	579	368	1,028	38	390	1,158	40	1,021	1.13	10.3
114	491	248	26	134	600	378	1,043	48	389	1,148	46	1,058	1.08	11.8
122	511	258	34	134	623	339	1,010	72	375	1,127	55	1,107	1.02	14.7

項目 年月		労働市場										※ 今月の動き ※ ○ 4月の新規求人数は、4,333人で対前年同月比33.9%の減少となった。 これをパートを含む主な産業分類(大分類)についてみると、前年同月比で増加したものは、学術研究,専門・技術サービス業18.8%(18人)、金融業,保険業25.8%(17人)で、減少したものは、医療,福祉▲25.4%(506人)、サービス業▲41.7%(371人)、卸売業,小売業▲35.6%(326人)、製造業▲47.5%(309人)、宿泊業,飲食サービス業▲53.7%(274人)などである。 また、パートタイム求人は1,752人で、対前年同月比36.3%減少となった。 ○ 新規求職者3,415人で、対前年同月比は7.2%減少となった。 受給資格決定件数は1,395件(※速報値)で前年同月比1.68%増加、受給者実人員は2,125人で同0.66%減少した。 ○ 有効求人倍率(季節調整値)は、1.20倍で前月を0.12ポイント下回った。 新季節指数による改訂 完全失業率及び求人倍率(季節調整値)は全数に係る数値で、令和元年12月以前の数値は新季節指数により改訂されている。				
		1. のうち 5. 常用 { 日雇・学卒(中学、高校)を除く全数 }													就職率 新規 ⑤/① ×100 (%)	充足率 ⑥/③ ×100 (%)
		求職		求人		就職	充足	求人倍率								
		① 新規 求職 件 (件)	② 有効 求職 者 数 (人)	③ 新規 求職 者 数 (人)	④ 有効 求人 数 (人)	⑤ 就職 件 数 (件)	⑥ 充足 数 (人)	⑦ 有効 求人 倍 率 ④/② (倍)	⑧ 新規 求人 倍 率 ③/① (倍)							
徳島県	平成28年度平均	2,820	11,989	5,462	15,047	1,145	1,086	1.26	1.94	40.6	19.9					
	平成29年度平均	2,741	11,773	5,610	15,600	1,106	1,053	1.33	2.05	40.4	18.8					
	平成30年度平均	2,635	11,493	5,731	16,126	1,031	975	1.40	2.17	39.1	17.0					
	令和元年度平均	2,588	11,702	5,629	16,218	1,000	952	1.39	2.18	38.6	16.9					
	前年度対比	▲1.8	1.8	▲1.8	0.6	▲3.0	▲2.4	ポ▲0.01	ポ0.01	ポ▲0.5	ポ▲0.1					
	平成31年 4月	3,669	12,655	6,398	17,218	1,301	1,245	1.36	1.74	35.5	19.5					
	令和元年 5月	2,832	12,553	5,351	16,544	1,165	1,111	1.32	1.89	41.1	20.8					
	6月	2,342	12,053	5,727	16,547	1,105	1,027	1.37	2.45	47.2	17.9					
	7月	2,555	11,878	6,554	16,777	1,041	992	1.41	2.57	40.7	15.1					
	8月	2,250	11,506	5,585	16,909	887	823	1.47	2.48	39.4	14.7					
	9月	2,502	11,625	5,614	16,939	1,037	969	1.46	2.24	41.4	17.3					
	10月	2,520	11,627	6,217	16,600	1,091	1,037	1.43	2.47	43.3	16.7					
	11月	2,073	11,124	4,938	16,029	946	909	1.44	2.38	45.6	18.4					
	12月	1,883	10,536	5,224	15,697	790	765	1.49	2.77	42.0	14.6					
	令和 2年 1月	2,803	11,028	5,734	15,306	742	705	1.39	2.05	26.5	12.3					
	2月	2,756	11,579	4,798	15,031	827	786	1.30	1.74	30.0	16.4					
3月	2,865	12,258	5,408	15,023	1,068	1,052	1.23	1.89	37.3	19.5						
4月	3,376	12,791	4,020	13,109	1,040	986	1.02	1.19	30.8	24.5						
対前年同月比(%)		▲8.0	1.1	▲37.2	▲23.9	▲20.1	▲20.8	ポ▲0.34	ポ▲0.55	ポ▲4.7	ポ5.0					
安定所別(4月)	徳島	1,352	5,622	2,005	6,942	421	473	1.23	1.48	31.1	23.6	有効求人倍率(季節調整値) 徳島 4月 1.20倍 全国 3月 1.39倍 労働力調査関係 資料出所:総務省統計局 完全失業者数 完全失業率 季節調整値				
	小松島出張所	252	817	345	936	86	54	1.15	1.37	34.1	15.7					
	三好	175	599	307	791	74	71	1.32	1.75	42.3	23.1					
	美馬	293	943	205	594	91	82	0.63	0.70	31.1	40.0					
	阿南	313	1,121	259	829	100	82	0.74	0.83	31.9	31.7					
	牟岐出張所	75	335	79	278	25	21	0.83	1.05	33.3	26.6					
	吉野川	332	1,238	375	967	102	72	0.78	1.13	30.7	19.2					
	鳴門	584	2,116	445	1,772	141	131	0.84	0.76	24.1	29.4					
全国	平成31年 3月	千件 412	千人 1,713	千人 851	千人 2,570	千件 152	千人 152	1.50	2.06	36.8	17.8	万人 174	% 2.5	% 2.5		
	4月	514	1,799	869	2,485	134	134	1.38	1.69	26.0	15.4	176	2.6	2.4		
	令和元年 5月	413	1,801	841	2,430	125	125	1.35	2.04	30.3	14.9	165	2.4	2.4		
	6月	369	1,759	828	2,417	119	119	1.37	2.24	32.2	14.4	162	2.3	2.3		
	7月	391	1,731	887	2,445	119	119	1.41	2.27	30.4	13.4	156	2.3	2.3		
	8月	347	1,688	829	2,425	100	100	1.44	2.39	28.9	12.1	157	2.3	2.3		
	9月	376	1,690	828	2,444	113	113	1.45	2.20	30.1	13.7	168	2.4	2.4		
	10月	387	1,697	920	2,467	120	120	1.45	2.38	30.9	13.0	164	2.4	2.4		
	11月	329	1,643	802	2,429	106	106	1.48	2.44	32.1	13.2	151	2.2	2.2		
	12月	291	1,552	779	2,379	93	93	1.53	2.68	31.8	11.9	145	2.1	2.2		
	令和 2年 1月	418	1,597	793	2,293	79	79	1.44	1.90	19.0	10.0	159	2.3	2.4		
	2月	384	1,654	801	2,291	99	99	1.38	2.09	25.9	12.4	159	2.3	2.4		
	3月	400	1,726	753	2,237	140	140	1.30	1.88	35.1	18.6	176	2.6	2.5		

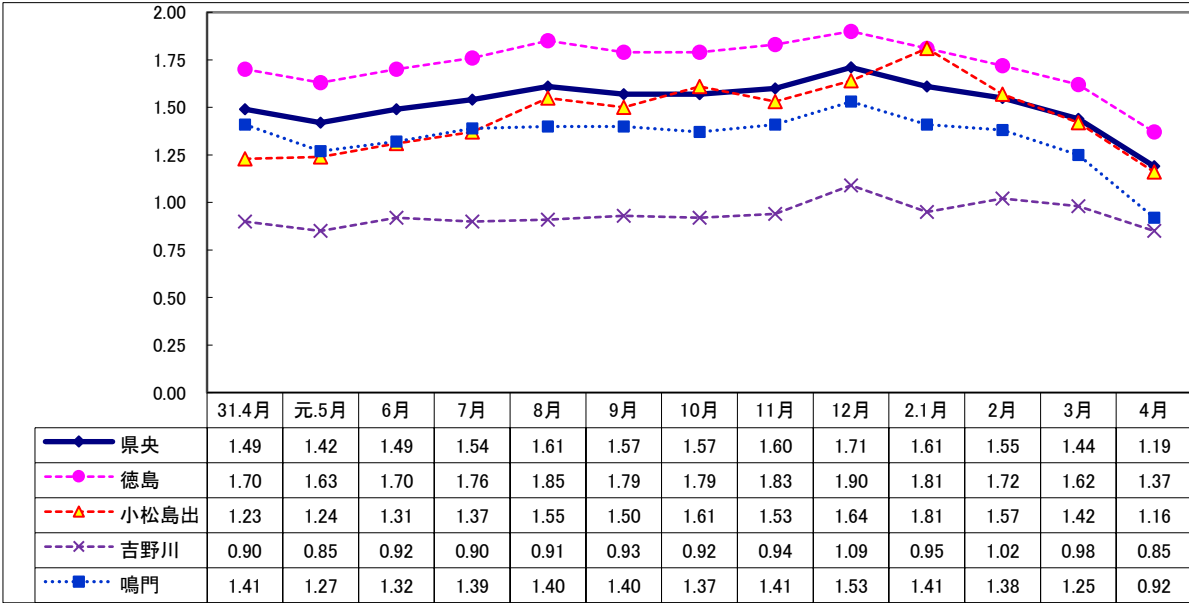
Ⅱ 産業別・規模別 新規求人の状況

No.4

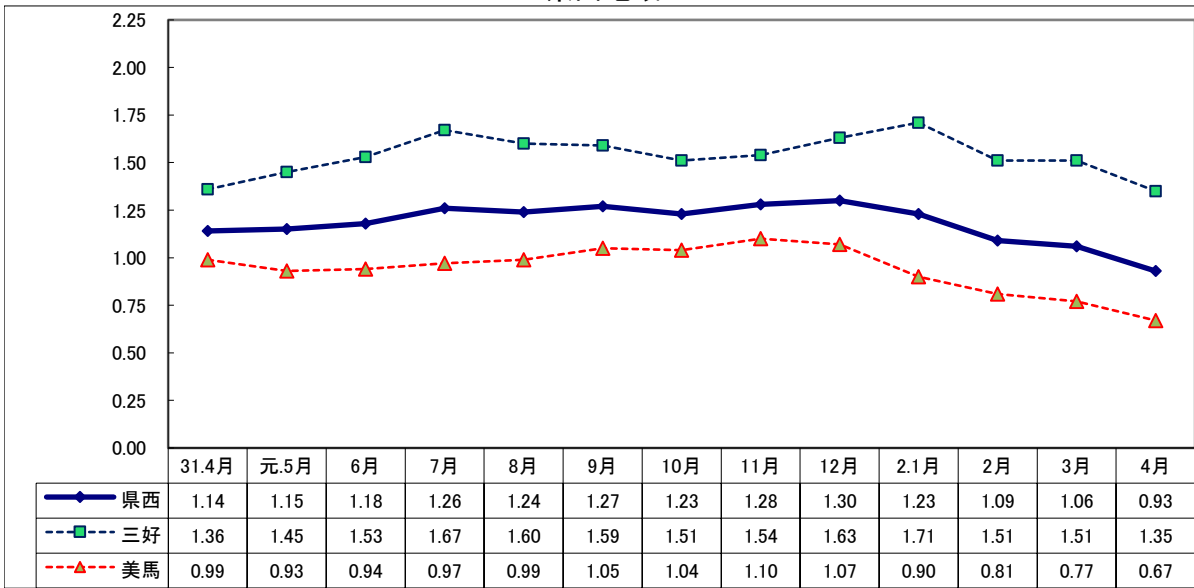
項 目 産 業 ・ 規 模	一般(日雇・学卒を除く)			パートタイムを除く			パートタイム		
	2年 4月 (人)	前年比 (%)	31年 4月 (人)	2年 4月 (人)	前年比 (%)	31年 4月 (人)	2年 4月 (人)	前年比 (%)	31年 4月 (人)
A, B 農, 林, 漁業 (01~04)	69	25.5	55	29	45.0	20	40	14.3	35
C 鉱業, 採石業, 砂利採取業 (05)	4	100.0	2	2	0.0	2	2	—	0
D 建設業 (06~08)	318	▲ 24.1	419	307	▲ 19.6	382	11	▲ 70.3	37
E 製造業 (09~32)	341	▲ 47.5	650	229	▲ 44.1	410	112	▲ 53.3	240
09 食料品製造業	104	▲ 63.5	285	46	▲ 63.5	126	58	▲ 63.5	159
10 飲料・たばこ・飼料製造業	6	50.0	4	5	150.0	2	1	▲ 50.0	2
11 繊維工業	25	▲ 44.4	45	14	▲ 50.0	28	11	▲ 35.3	17
12 木材・木製品製造業	20	▲ 28.6	28	20	5.3	19	0	—	9
13 家具・装備品製造業	19	46.2	13	15	66.7	9	4	0.0	4
14 パルプ・紙・紙加工品製造業	22	4.8	21	18	▲ 10.0	20	4	300.0	1
15 印刷・同関連業	18	260.0	5	6	20.0	5	12	—	0
16 化学工業	24	60.0	15	19	35.7	14	5	400.0	1
17 石油製品・石炭製品製造業	0	—	1	0	—	1	0	—	0
18 プラスチック製品製造業	4	▲ 83.3	24	4	▲ 82.6	23	0	—	1
19 ゴム製品製造業	1	▲ 83.3	6	0	—	4	1	▲ 50.0	2
21 窯業・土石製品製造業	15	▲ 6.3	16	14	▲ 6.7	15	1	0.0	1
22 鉄鋼業	2	▲ 33.3	3	2	▲ 33.3	3	0	—	0
23 非鉄金属製造業	0	—	7	0	—	4	0	—	3
24 金属製品製造業	24	▲ 4.0	25	18	▲ 21.7	23	6	200.0	2
25 はん用機械器具製造業	1	▲ 96.3	27	1	▲ 96.3	27	0	—	0
26 生産用機械器具製造業	12	▲ 63.6	33	11	▲ 66.7	33	1	—	0
27 業務用機械器具製造業	8	100.0	4	7	250.0	2	1	▲ 50.0	2
28 電子部品・デバイス・電子回路製造業	4	▲ 78.9	19	2	▲ 84.6	13	2	▲ 66.7	6
29 電気機械器具製造業	13	30.0	10	10	150.0	4	3	▲ 50.0	6
30 情報通信機械器具製造業	1	▲ 90.0	10	0	—	2	1	▲ 87.5	8
31 輸送用機械器具製造業	16	▲ 38.5	26	15	▲ 25.0	20	1	▲ 83.3	6
20,32 その他の製造業	2	▲ 91.3	23	2	▲ 84.6	13	0	—	10
F 電気・ガス・熱供給・水道業 (33~36)	4	▲ 42.9	7	4	▲ 42.9	7	0	—	0
G 情報通信業 (37~41)	40	37.9	29	25	▲ 7.4	27	15	650.0	2
H 運輸業, 郵便業 (42~49)	128	▲ 44.3	230	112	▲ 42.6	195	16	▲ 54.3	35
I 卸売業, 小売業 (50~61)	590	▲ 35.6	916	292	▲ 29.0	411	298	▲ 41.0	505
J 金融業, 保険業 (62~67)	83	25.8	66	41	▲ 4.7	43	42	82.6	23
K 不動産業, 物品賃貸業 (68~70)	34	▲ 55.8	77	25	▲ 39.0	41	9	▲ 75.0	36
L 学術研究, 専門・技術サービス業 (71~74)	114	18.8	96	88	18.9	74	26	18.2	22
M 宿泊業, 飲食サービス業 (75~77)	236	▲ 53.7	510	89	▲ 43.7	158	147	▲ 58.2	352
N 生活関連サービス業, 娯楽業 (78~80)	144	▲ 48.6	280	69	▲ 49.3	136	75	▲ 47.9	144
O 教育, 学習支援業 (81,82)	85	▲ 22.7	110	38	▲ 22.4	49	47	▲ 23.0	61
P 医療, 福祉 (83~85)	1,490	▲ 25.4	1,996	928	▲ 18.7	1,141	562	▲ 34.3	855
Q 複合サービス事業 (86, 87)	18	▲ 56.1	41	9	▲ 50.0	18	9	▲ 60.9	23
R サービス業 (88~96)	518	▲ 41.7	889	246	▲ 58.4	591	272	▲ 8.7	298
S, T 公務・その他 (97,98,99)	117	▲ 36.8	185	48	▲ 53.8	104	69	▲ 14.8	81
	4,333	▲ 33.9	6,558	2,581	▲ 32.2	3,809	1,752	▲ 36.3	2,749
規 模 別									
29人以下	2,629	▲ 35.1	4,052	1,533	▲ 31.4	2,235	1,096	▲ 39.7	1,817
30 ~ 99人	1,122	▲ 34.7	1,717	675	▲ 36.6	1,064	447	▲ 31.5	653
100 ~ 299人	432	▲ 18.9	533	312	▲ 13.8	362	120	▲ 29.8	171
300 ~ 499人	71	▲ 50.3	143	30	▲ 61.5	78	41	▲ 36.9	65
500 ~ 999人	62	▲ 11.4	70	24	▲ 40.0	40	38	26.7	30
1,000人以上	17	▲ 60.5	43	7	▲ 76.7	30	10	▲ 23.1	13

Ⅲ 安定所別有効求人倍率(原数値)の推移 県央地域

No.5



県西地域



県南地域

