

最近の雇用失業情勢（令和3年2月分）

令和3年3月25日

徳島労働局職業安定部職業安定課

経済動向

総論（我が国経済の基調判断）

景気は、新型コロナウイルス感染症の影響により、依然として厳しい状況にあるなか、持ち直しの動きが続いているものの、一部に弱さがみられる。

- ・個人消費は、このところ弱含んでいる。
- ・設備投資は、このところ持ち直しの動きがみられる。
- ・住宅建設は、おおむね横ばいとなっている。
- ・公共投資は、堅調に推移している。
- ・輸出は、増加している。
- ・輸入は、持ち直しの動きがみられる。
- ・生産は、持ち直している。
- ・企業収益は、感染症の影響により、非製造業では弱さがみられるものの、総じてみれば持ち直している。
- ・業況判断は、非製造業を中心にこのところ慎重さがみられる。
- ・雇用情勢は、感染症の影響により、弱い動きとなっているなかで、雇用者数等の動きに底堅さもみられる。
- ・消費者物価は、横ばいとなっている。

先行きについては、緊急事態宣言の解除後も感染拡大の防止策を講じつつ、社会経済活動のレベルを引き上げていくなかで、各種政策の効果や海外経済の改善もあって、持ち直していくことが期待される。ただし、内外の感染拡大による下振れリスクの高まりに十分注意する必要がある。また、金融資本市場の変動等の影響を注視する必要がある。

（資料出所：3.2.19 内閣府「月例経済報告」）

徳島県「金融経済概況」

- 徳島県内の景気は、持ち直しつつあるが、一部に足踏み感がみられている。

すなわち、設備投資は増加しているが、先行き、新型コロナウイルス感染症の影響に注意する必要がある。個人消費は、基調としては持ち直しているが、サービス消費の弱さから足踏み感がみられている。住宅投資は下げ止まっている。この間、公共投資は高水準となっている。こうした中、企業の生産は持ち直している。雇用・所得情勢をみると、労働需給、雇用者所得ともに弱い動きとなっている。

（資料出所：2021.3.10 日本銀行徳島事務所）

「第187 全国企業短期経済観測調査結果」

（資料出所：2.12.14 日本銀行徳島事務所）

業況判断 D.I.（「良い」－「悪い」、%ポイント、（ ）内は前回調査時予測）

		19/6月	9月	12月	20/3月	6月	9月	12月	21/3月 (予測)
徳島	製造業	(6) 6	(11) 9	(3) 9	(3) ▲ 6	(▲ 17) ▲ 26	(▲ 31) ▲ 22	(▲ 28) ▲ 25	▲ 26
	非製造業	(6) 16	(▲ 3) 19	(3) 22	(3) ▲ 4	(▲ 22) ▲ 16	(▲ 29) ▲ 12	(▲ 26) ▲ 6	▲ 16
	全産業	(6) 10	(4) 13	(3) 15	(3) ▲ 4	(▲ 19) ▲ 21	(▲ 30) ▲ 18	(▲ 27) ▲ 16	▲ 21
全国	製造業	(2) 3	(▲ 1) ▲ 1	(▲ 4) ▲ 4	(▲ 7) ▲ 12	(▲ 22) ▲ 39	(▲ 40) ▲ 37	(▲ 31) ▲ 20	▲ 19
	非製造業	(9) 14	(8) 14	(6) 11	(5) 1	(▲ 14) ▲ 25	(▲ 28) ▲ 21	(▲ 24) ▲ 11	▲ 16
	全産業	(7) 10	(4) 8	(2) 4	(0) ▲ 4	(▲ 18) ▲ 31	(▲ 34) ▲ 28	(▲ 27) ▲ 15	▲ 18

雇用失業情勢

全 国

〔現状のまとめ〕

○1月の完全失業率は2.9%となり前月より0.1ポイント低下した。

○有効求人倍率は1.10倍となり前月より0.05ポイント上昇した。

「現在の雇用情勢は、求人が底堅く推移する中、求人が求職を上回って推移しているものの、求職者が引き続き高水準にあり、厳しさがみられる。有効求人倍率が1倍を下回る地域がある等、新型コロナウイルス感染症が雇用に与える影響に、より一層注意する必要がある。」

- ・完全失業者数（原数値）は、197万人と前年同月差38万人増加。
（季調値は203万人と前月差7万人減少）
- ・就業者数（季調値）は、前月から11万人増加し、6,694万人。
- ・雇用者数（季調値）は、前月から10万人増加し、5,989万人。
- ・労働力人口（季調値）は、前月から11万人増加し、6,898万人。
- ・新規求人倍率（季調値）は2.03倍と前月より0.08ポイント低下。
- ・産業別の新規求人（原数値）の状況を前年同月比で見ると、「建設業」で増加となり、「宿泊業,飲食サービス業」、「生活関連サービス業,娯楽業」、「卸売業,小売業」、「情報通信業」、「学術研究,専門・技術サービス業」などで減少となりました。
- ・パートタイムを含む常用新規求職者の推移について、求職理由別にみると、在職者が13.3%減少（12月：▲11.8%）、無業者が19.8%減少（12月：▲17.7%）、自己都合離職が12.2%減少（12月：▲2.3%）となっている。
新型コロナウイルスの感染拡大防止の観点から求職活動を控える動きとともに、経済・雇用情勢の先行きに不透明感・不確実性がある中での転職活動や自己都合離職を控える動きが続いていると考えられる。

（厚生労働省職業安定局 3.3.2）

徳島県

令和3年2月の有効求人倍率（季節調整値）は1.13倍となり、前月を0.03ポイント上回った。正社員有効求人倍率（原数値）は0.97倍となり、前年同月を0.10ポイント下回った。

有効求人数（原数値）は前年同月に比べ10.0%減の14,968人となり、有効求職者数（同）は前年同月比7.6%増の12,506人となった。

新規求人数（原数値）（パートを含む）は前年同月に比べ8.1%減の4,950人となり、新規求職者数（原数値）は前年同月に比べ9.8%減の2,499人となった。

新規求人数でパートを含む産業分類（大分類）についてみると、前年同月比で増加したものは、教育,学習支援業93.6%（88人）、建設業9.1%（37人）、製造業12.5%（37人）で、減少したものは、卸売業,小売業▲33.8%（242人）、宿泊業,飲食サービス業▲42.8%（152人）、運輸業,郵便業▲40.9%（83人）、医療,福祉▲5.1%（82人）などである。

雇用失業情勢は、求人が求職を上回って推移しているものの、求人が引き続き減少する中、求職者が増加しており、新型コロナウイルス感染症が雇用に与える影響に、より一層注意する必要がある。

このような状況の中、求人・求職者のニーズや状況に応じた的確な職業紹介及び求職者支援訓練等への誘導、さらに担当者制による積極的な個別支援などきめ細かな就職支援を図っていく。

有効求人倍率

有効求人倍率（季節調整値）1.13倍。（原数値は1.20倍）。

直近のボトムは、平成21年8・9月0.57倍。

直近のピークは、平成31年2月1.54倍。

正社員有効求人倍率（原数値）0.97倍。

◇有効求人数（パートを含む）

有効求人数は14,968人（原数値）で前年同月比10.0%減となった。

◇正社員の有効求人数（パートを除く）

正社員の有効求人数は7,412人（原数値）で前年同月比5.0%減となった。

◇有効求職者（パートを含む）

有効求職者は12,506人（原数値）で前年同月比7.6%増となった。

◇有効求人倍率

有効求人倍率は1.13倍となり、前月を0.03ポイント上回った。

◇正社員有効求人倍率

正社員の有効求人倍率は0.97倍となり、前年同月を0.10ポイント下回った。

◇地域、安定所別有効求人倍率（原数値）

県央地域		県西地域		県南地域	
徳島	1.38	三好	1.30	阿南	1.02
小松島出張所	1.26	美馬	0.78	牟岐出張所	1.07
吉野川	0.81				
鳴門	1.15				
地域平均	1.25	地域平均	1.01	地域平均	1.03

新規求人倍率

新規求人倍率（季節調整値）2.13倍（原数値は1.98倍）

◇新規求人数（新規学卒を除きパートを含む）

新規求人数は4,950人（原数値）で前年同月比8.1%減となった。新規求人数（同）のうち、正社員求人の占める割合は45.3%で、前年同月比で0.9ポイント増となった。

常用新規求人数のうち、常用派遣・請負求人の占める割合は8.5%で、前年同月比と1.6ポイント増となった。

◇新規求人倍率

新規求人倍率は2.13倍となり、前月を0.19ポイント上回った。

○産業分類（大分類）別新規求人数の状況

産 業	新規求人数(人)	最近の動向（前年同月比）		
		2.12月	3.1月	3.2月
建 設 業	445	19.2%	13.2%	9.1%
製 造 業	333	1.7%	▲28.7%	12.5%
情 報 通 信 業	49	▲43.2%	100.0%	▲3.9%
運 輸 業 ， 郵 便 業	120	▲22.2%	2.6%	▲40.9%
卸 売 業 ， 小 売 業	473	▲14.4%	▲29.2%	▲33.8%
金 融 業 ， 保 険 業	34	▲37.7%	▲47.3%	6.3%
宿泊業，飲食サービス業	203	34.3%	▲19.3%	▲42.8%
生活関連サービス業，娯楽業	133	8.7%	▲21.6%	▲26.5%
教育，学習支援業	182	5.1%	▲13.3%	93.6%
医 療 ， 福 祉	1,537	▲6.1%	▲10.1%	▲5.1%
サ ー ビ ス 業	688	▲6.6%	9.9%	▲7.9%

◇新規求職者（パートを含む）

新規求職者は2,499人（原数値）で前年同月比9.8%減となった。

○新規求職者（パートを除く常用1,595人）の求職理由別状況

在職者	613人	構成比 38.4%	前年同月比 ▲7.5%減	(14か月連続)
離職者	854人	構成比 53.7%	前年同月比 ▲10.9%減	(2か月連続)
事業主都合	196人	構成比 12.3%	前年同月比 ▲24.3%減	(2か月連続)
定年到達者	18人	構成比 1.1%	前年同月比 ▲25.0%減	(3か月ぶり)
自己都合	624人	構成比 39.3%	前年同月比 ▲4.7%減	(2か月連続)
自営その他	14人	構成比 0.9%	前年同月比 ▲26.3%減	(2か月連続)
無業者	128人	構成比 8.0%	前年同月比 ▲26.9%減	(3か月連続)

有効求人数（常用フルタイム）を職業別で見ると、専門的・技術的職業は2,549人(1,020人、2.50倍)、事務的職業は770人(1,804人、0.43倍)、販売の職業は726人(584人、1.24倍)、サービスの職業は1,603人(846人、1.89倍)、保安の職業286人(41人、6.98倍)、生産工程の職業は797人(699人、1.14倍)、輸送・機械運転の職業は361人(314人、1.15倍)、建設・採掘の職業794人(165人、4.81倍)、運搬・清掃・包装等の職業394人(1,072人、0.37倍)となっている。

年齢別（常用計：就職機会積み上げ方式）では、25歳未満で1,166人(881人、1.32倍)、25歳以上35歳未満で2,212人(1,678人、1.32倍)、35歳以上45歳未満で1,932人(1,542人、1.25倍)、45歳以上55歳未満で1,816人(1,663人、1.09倍)、55歳以上では1,297人(1,862人、0.70倍)となっている。

⑤（ ）内は有効求職者数と有効求人倍率で原数値

就職の状況

就職件数 941 件のうち、常用就職件数（パート除く）は 500 件。職業別では、専門的・技術的職業が 99 件、事務的職業 94 件、販売の職業 23 件、サービスの職業 92 件、生産工程の職業 84 件、輸送・機械運転の職業 41 件、建設・採掘の職業 19 件、運搬・清掃・包装等の職業 30 件となっている。

なお、45 歳以上の者の常用就職件数は 176 件となっている。

多数離職、倒産等の状況

・多数離職（10人以上）

安定所が把握した状況は 1 件、50 名（前年同月 3 件、66 名）であった。

・企業倒産

令和 3 年 2 月度の県内企業倒産件数（負債総額 1 千万円以上）は 0 件、負債総額は 0 円であった。

件数は、前年同月比で 2 件減、前月比も 2 件減で共に減少した。また、負債総額は前年同月比で 3 億 2,000 万円減、前月比で 6 億円減となり、これも減少した。

産業別倒産状況は、倒産件数 0 件により内訳なし。

原因別倒産状況は、倒産件数 0 件により内訳なし。

（資料出所：2021.3.1 ㈱東京商工リサーチ徳島支店）

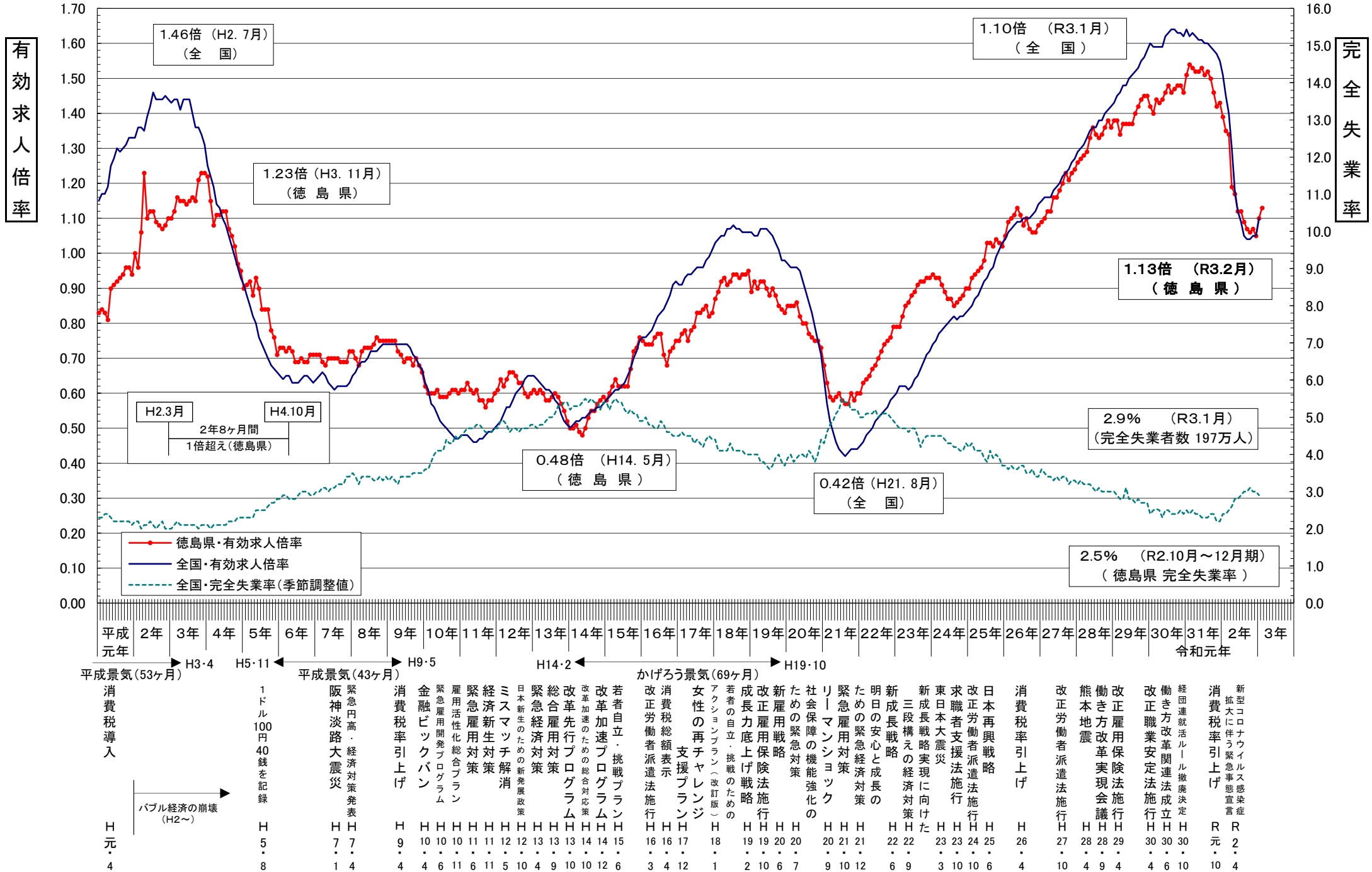
雇用保険の状況

適用事業所数は 14,357 件で前年同月（14,301 件）と比べ 0.39%の増加。被保険者数は 199,597 人で前年同月（201,126 人）と比べ 0.76%減少。受給資格決定件数は 586 件で前年同月（641 件）と比べ 8.58%減少となった。

受給資格決定件数の産業別では、建設業からの離職が 35 件、製造業 88 件（食料品 16 件、化学工業 8 件、金属製品 4 件、はん用機械器具 12 件、電子部品・デバイス 4 件、電気機械器具 7 件等）、運輸業、郵便業 32 件、卸売業、小売業 111 件、金融業、保険業 21 件、宿泊業、飲食サービス業 23 件、医療、福祉 140 件、サービス業 52 件となっている。

受給者実人員は 2,643 人（前年同月 2,000 人）で、前年同月比 32.15%増加となった。

雇用失業情勢の推移



年齢別常用職業紹介状況（就職機会積み上げ方式）

徳島労働局

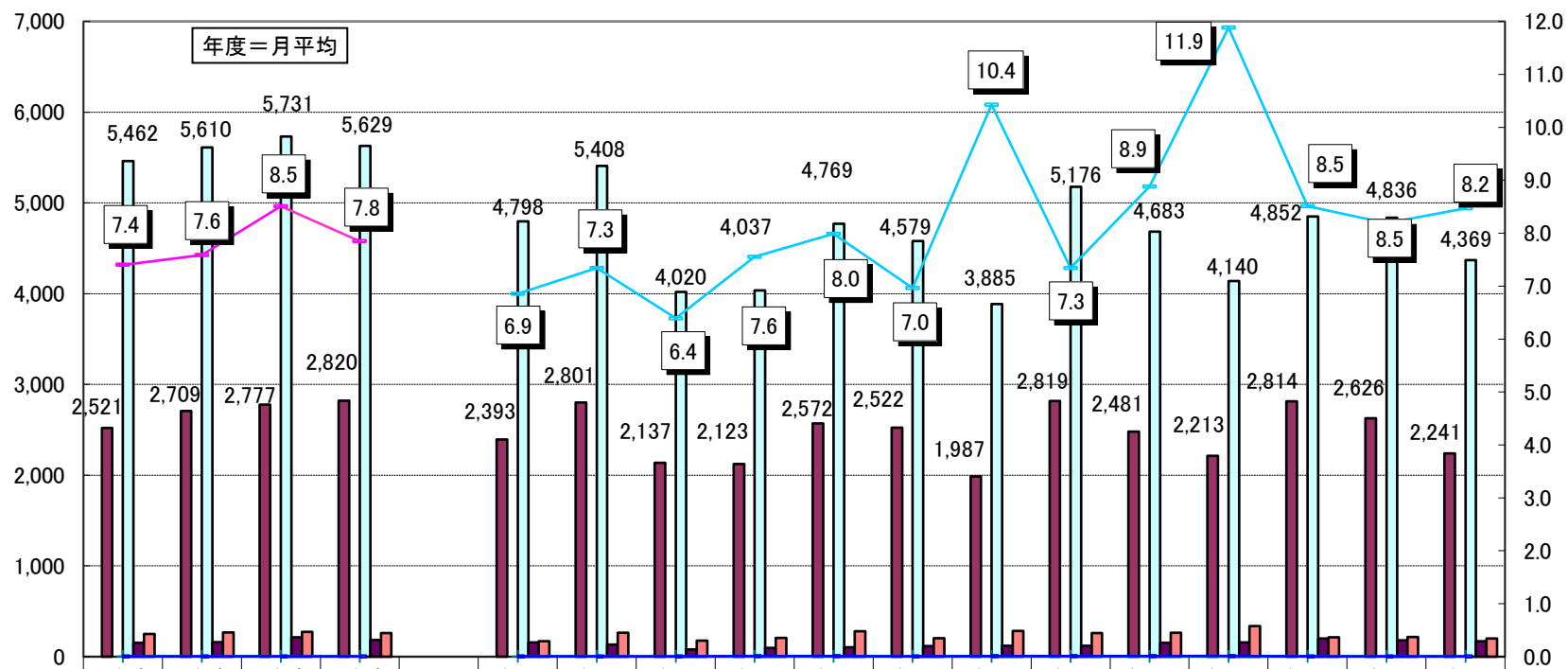
2021年2月分

項目 区分	常用（パートを除く）								常用的パートタイム								常用計 有効求人倍率
	月間有効 求人数 (A)	新規求人数 (B)	月間有効 求職者数 (C)	新規求職 申込件数 (D)	就職件数 (E)	充足数 (F)	新規求人 倍率 (B/D)	有効求人 倍率 (A/C)	月間有効 求人数 (A)	新規求人数 (B)	月間有効 求職者数 (C)	新規求職 申込件数 (D)	就職件数 (E)	充足数 (F)	新規求人 倍率 (B/D)	有効求人 倍率 (A/C)	
19歳以下	123	36	93	19	2	7	1.89	1.32	36	15	33	7	0	3	2.14	1.09	1.26
20歳～24歳	1,043	370	788	197	60	71	1.88	1.32	224	87	207	41	7	15	2.12	1.08	1.27
25歳～29歳	1,207	385	913	205	75	74	1.88	1.32	314	109	290	51	23	19	2.14	1.08	1.26
30歳～34歳	1,005	363	765	195	64	70	1.86	1.31	382	128	352	60	31	22	2.13	1.09	1.24
35歳～39歳	973	295	745	159	62	55	1.86	1.31	470	203	433	95	35	36	2.14	1.09	1.22
40歳～44歳	959	295	797	171	61	56	1.73	1.20	430	179	397	84	26	31	2.13	1.08	1.16
45歳～49歳	945	264	848	165	54	49	1.60	1.11	467	179	431	84	44	30	2.13	1.08	1.10
50歳～54歳	871	224	815	146	47	41	1.53	1.07	444	177	411	83	37	29	2.13	1.08	1.07
55歳～59歳	792	229	758	153	39	42	1.50	1.04	536	160	496	75	27	27	2.13	1.08	1.06
60歳～64歳	367	89	682	109	27	18	0.82	0.54	737	190	792	102	48	32	1.86	0.93	0.75
65歳以上	138	39	422	76	9	8	0.51	0.33	823	353	982	213	43	61	1.66	0.84	0.68
計	8,423	2,589	7,626	1,595	500	491	1.62	1.10	4,863	1,780	4,824	895	321	305	1.99	1.01	1.07

「就職機会積み上げ方式」

個々の求人について、求人数を対象となる年齢階級＜5歳刻みの11階級＞の総月間有効求職者数で除して、当該求人に係る求職者一人あたりの就職機会を算定し、全有効求人についてこの就職機会を足し上げることにより、年齢別有効求人倍率を算出。

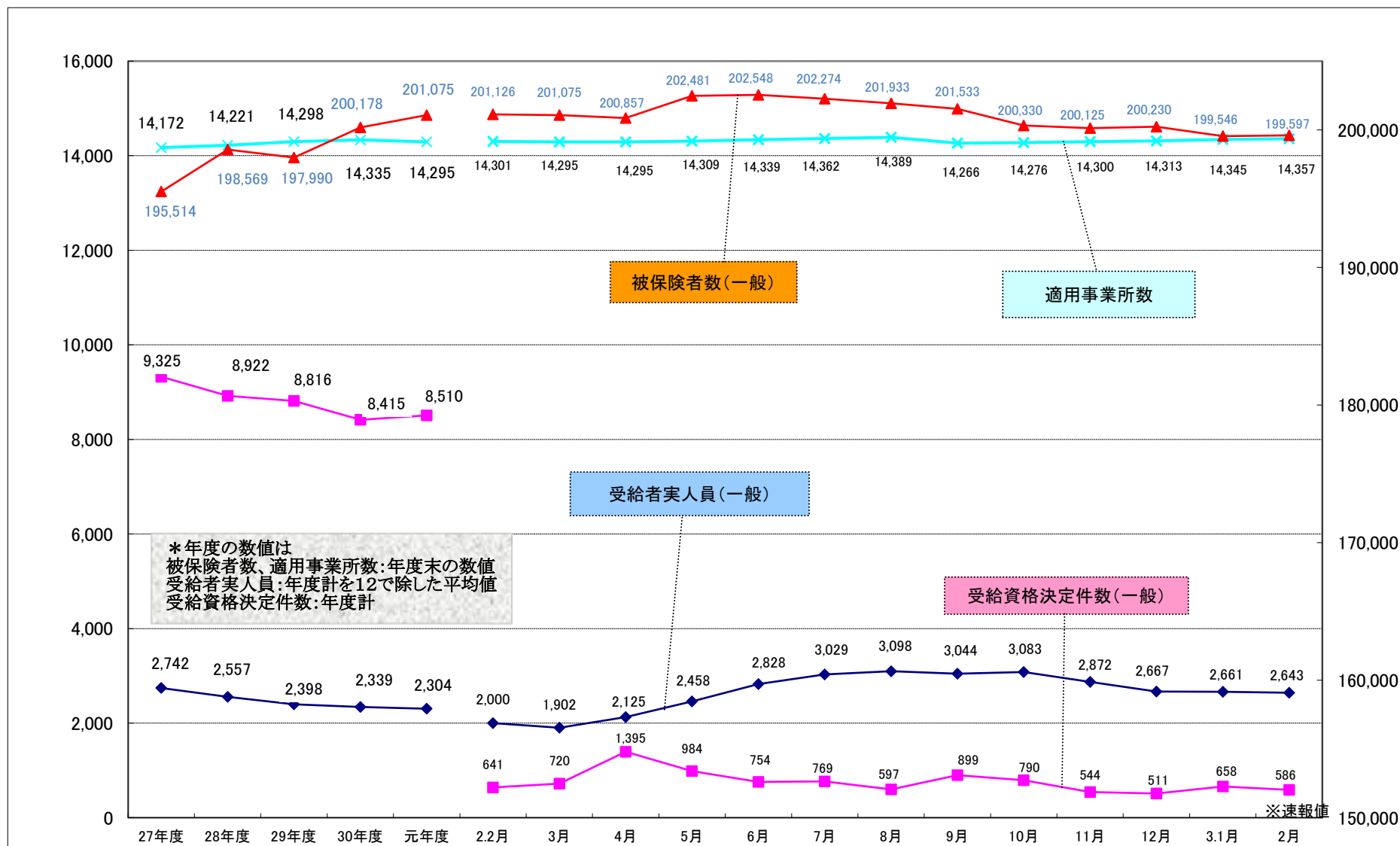
新規求人(派遣・請負・正社員)の推移



項目	28年度	29年度	30年度	元年度	2年2月	2年3月	2年4月	2年5月	2年6月	2年7月	2年8月	2年9月	2年10月	2年11月	2年12月	3年1月	3年2月
新規求人数(全数)	5,916	5,998	6,086	5,962	5,387	5,874	4,333	4,359	5,187	4,886	4,220	5,550	5,445	4,611	5,493	5,523	4,950
うち正社員求人	2,521	2,709	2,777	2,820	2,393	2,801	2,137	2,123	2,572	2,522	1,987	2,819	2,481	2,213	2,814	2,626	2,241
正社員構成比	42.6	45.2	45.6	47.3	44.4%	47.7%	49.3%	48.7%	49.6%	51.6%	47.1%	50.8%	45.6%	48.0%	51.2%	47.5%	45.3%
新規求人(常用)	5,462	5,610	5,731	5,629	4,798	5,408	4,020	4,037	4,769	4,579	3,885	5,176	4,683	4,140	4,852	4,836	4,369
うち派遣求人(常用)	155	159	215	183	158	134	79	98	102	116	121	121	154	156	200	180	169
うち請負求人(常用)	249	267	273	259	171	263	178	207	279	203	284	259	262	336	213	216	201
派遣比率	2.8	2.8	3.8	3.2	3.3	2.5	2.0	2.4	2.1	2.5	3.1	2.3	3.3	3.8	4.1	3.7	3.9
請負比率	4.6	4.8	4.8	4.6	3.6	4.9	4.4	5.1	5.9	4.4	7.3	5.0	5.6	8.1	4.4	4.5	4.6
派遣・請負比率	7.4	7.6	8.5	7.8	6.9	7.3	6.4	7.6	8.0	7.0	10.4	7.3	8.9	11.9	8.5	8.2	8.5

資料: 徳島労働局職業安定部職業安定課「職業安定業務統計」

雇用保険関係指数の推移



職業別有効求人・求職及び賃金の状況(常用的フルタイム)

令和3年2月 徳島労働局

職業	有効求人 数(人)	有効求職者 数(人)	有効求人 倍率(倍)	求人賃金		求職賃 金
				上限	下限	
A 管理的職業	42	24	1.75	261,240	211,775	240,000
B 専門的・技術的職業	2,549	1,020	2.50	269,651	201,884	205,537
07開発技術者	42	15	2.80	273,750	176,150	340,000
08製造技術者	40	119	0.34	285,253	182,333	191,724
09建築・土木技術者等	440	76	5.79	339,095	214,666	310,714
10情報処理・通信技術者	65	112	0.58	276,240	199,240	225,833
11その他の技術者	7	5	1.40	250,000	250,000	200,000
12医師、薬剤師等	89	17	5.24	393,546	273,718	316,667
13保健師、助産師、看護師、准看護師	725	203	3.57	259,956	205,039	217,541
14医療技術者	251	92	2.73	262,558	205,321	201,250
15その他の保健医療	87	68	1.28	225,722	181,663	168,750
16社会福祉の専門的職業	601	147	4.09	214,679	180,539	181,400
22美術家、デザイナー等	30	71	0.42	294,778	182,889	194,667
05.06.17~21.23.24その他の専門的職業	172	95	1.81	254,791	191,900	176,129
C 事務的職業	770	1,804	0.43	200,433	169,105	163,481
25一般事務員	533	1,631	0.33	187,087	160,571	162,282
26会計事務員	54	51	1.06	208,294	169,497	181,667
27生産関連事務員	31	20	1.55	201,930	166,930	150,000
28営業・販売関連事務員	142	59	2.41	255,127	206,967	190,909
29外勤事務員	1	3	0.33			
30運輸・郵便事務	9	3	3.00	255,000	206,500	175,000
31事務用機器操作の職業		37	0.00			125,000
D 販売の職業	726	584	1.24	256,314	182,666	191,513
32商品販売の職業	292	375	0.78	225,548	172,662	160,862
33販売類似の職業	13	14	0.93	266,667	222,467	177,500
34営業の職業	421	195	2.16	287,954	191,392	223,684
E サービスの職業	1,603	846	1.89	211,268	169,105	171,435
35家庭生活支援サービス	2	1	2.00			
36介護サービスの職業	928	389	2.39	205,795	165,659	170,490
37保健医療サービス	122	40	3.05	170,384	152,640	165,455
38生活衛生サービス	156	60	2.60	258,033	195,459	177,273
39飲食物調理の職業	228	183	1.25	221,434	170,404	175,250
40接客・給仕の職業	122	101	1.21	232,788	183,624	174,286
41居住施設・ビルの管理	4	16	0.25	185,740	182,407	210,000
42その他のサービス職	41	56	0.73	178,867	149,968	160,476
F 保安の職業	286	41	6.98	187,414	160,669	176,250
G 農林漁業の職業	101	94	1.07	234,041	166,212	169,333
H 生産工程の職業	797	699	1.14	230,517	169,568	187,328
49生産設備(金属)	3	12	0.25			250,000
50生産設備(金属除く)	21	27	0.78	212,330	160,792	180,000
51生産設備(機械)	2	4	0.50			160,000
52金属材料製造等	150	67	2.24	246,791	181,099	210,667
54製品製造・加工処理	243	260	0.93	199,466	161,270	186,842
57機械組立の職業	114	118	0.97	226,132	169,049	185,000
60機械整備・修理の職業	181	59	3.07	259,613	174,943	189,091
61製品検査(金属)	2	7	0.29	160,000	140,000	
62製品検査(金属除く)	11	11	1.00	190,000	156,293	146,667
63機械検査の職業	1	8	0.13			150,000
64生産関連・生産類似	69	126	0.55	250,930	166,745	180,400
I 輸送・機械運転の職業	361	314	1.15	236,991	195,258	216,462
65鉄道運転の職業			0.00			
66自動車運転の職業	283	240	1.18	234,730	194,267	216,327
67船舶・航空機運転	1	2	0.50	260,000	230,000	
68その他の輸送の職業	5	34	0.15	202,100	191,400	192,500
69定置・建設機械運転	72	38	1.89	251,264	198,348	225,000
J 建設・採掘の職業	794	165	4.81	289,809	195,999	214,118
70建設躯体工事の職業	174	17	10.24	302,814	202,271	235,000
71建設の職業	152	50	3.04	278,660	185,442	220,714
72電気工事の職業	133	39	3.41	327,022	185,313	210,000
73土木の職業	335	59	5.68	274,457	204,242	192,222
74採掘の職業			0.00			
K 運搬・清掃等の職業	394	1,072	0.37	199,870	167,821	171,369
75運搬の職業	178	242	0.74	212,761	176,660	188,308
76清掃の職業	121	175	0.69	197,490	158,556	154,375
77包装の職業	5	10	0.50	191,180	191,180	160,000
78その他の運搬等の職業	90	645	0.14	174,175	159,818	161,882
分類不能の職業		963	0.00			184,277
(IT関連計)	204	247	0.83	282,129	186,729	204,828
(IT技術関連小計)	99	134	0.74	292,034	189,034	222,308
(IT操作関連小計)	42	102	0.41	268,182	170,236	190,000
(IT製造関連小計)	63	11	5.73	276,333	209,667	200,000
(福祉関連計)	2,170	719	3.02	235,881	188,415	189,646
(介護関連小計)	1,301	467	2.79	211,863	172,454	173,492
(その他小計)	869	252	3.45	265,370	208,011	217,917

職業別有効求人・求職及び賃金の状況(常用的パートタイム)

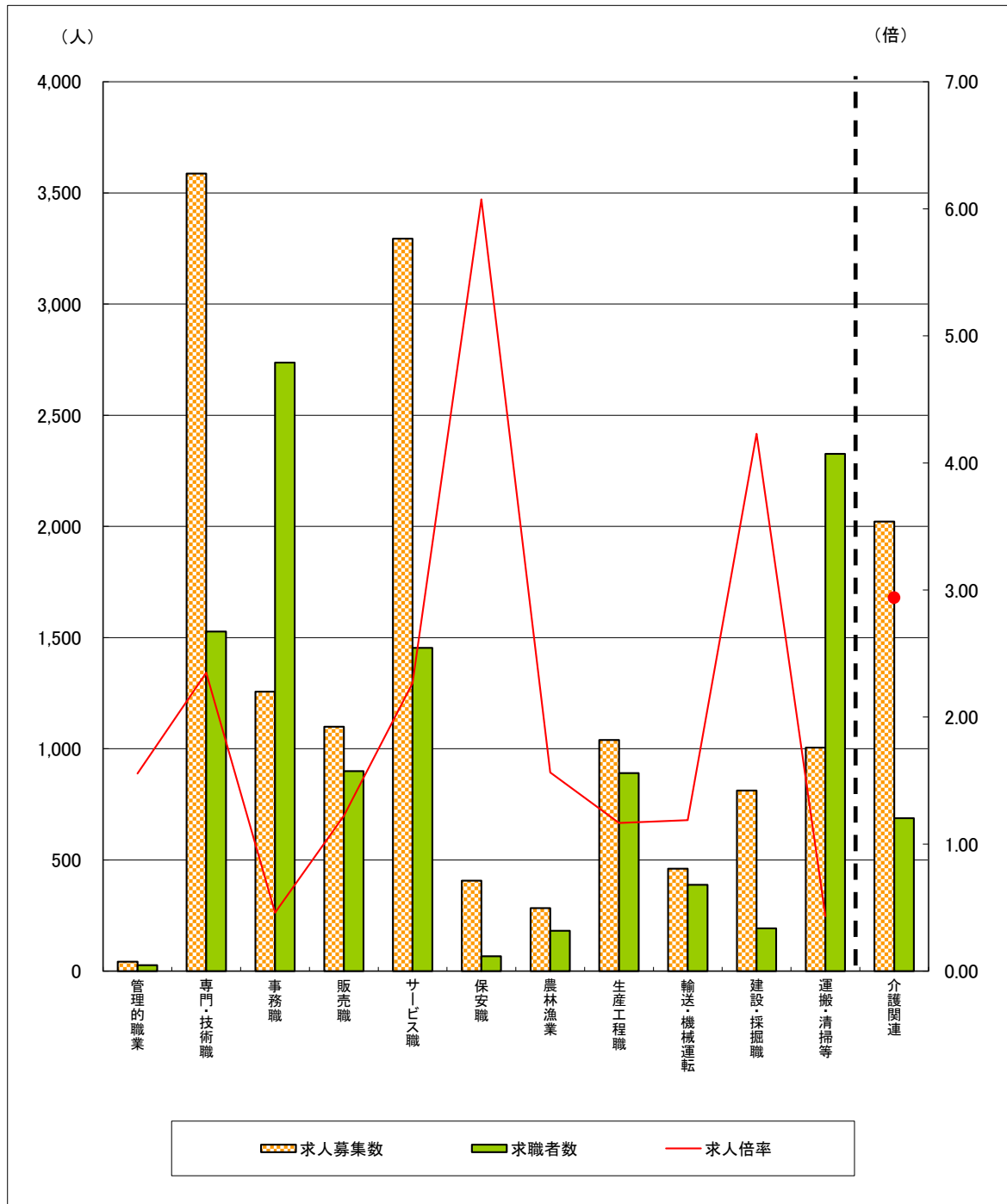
令和3年2月 徳島労働局

	有効求人 数(人)	有効求職者 数(人)	有効求人倍 率(倍)	求人賃金		求職賃 金
				上限	下限	
A 管理的職業		3	0.00			1,500
B 専門的・技術的職業	1,038	507	2.05	1,473	1,266	1,157
07開発技術者	1	3	0.33			
08製造技術者	1	22	0.05			933
09建築・土木技術者等	5	19	0.26	1,089	1,089	
10情報処理・通信技術者	5	10	0.50	1,200	1,200	860
11その他の技術者	5	1	5.00	1,189	1,125	
12医師、薬剤師等	55	31	1.77	2,351	2,035	1,971
13保健師、助産師、看護師、准看護師	316	181	1.75	1,528	1,300	1,221
14医療技術者	122	33	3.70	1,466	1,151	883
15その他の保健医療	35	34	1.03	1,485	1,107	925
16社会福祉の専門的職業	262	108	2.43	1,123	1,001	962
22美術家、デザイナー等		12	0.00			850
05.06.17~21.23.24その他の専門的職業	231	53	4.36	1,504	1,325	1,175
C 事務的職業	487	933	0.52	1,021	941	877
25一般事務員	416	851	0.49	1,022	946	880
26会計事務員	22	20	1.10	973	890	
27生産関連事務員	20	22	0.91	941	919	817
28営業・販売関連事務員	13	12	1.08	1,263	1,000	850
29外勤事務員	5		999.99	1,523	1,325	
30運輸・郵便事務	8	3	2.67	850	817	900
31事務用機器操作の職業	3	25	0.12	1,000	800	800
D 販売の職業	373	315	1.18	929	841	862
32商品販売の職業	360	295	1.22	923	841	858
33販売類似の職業	2	9	0.22			900
34営業の職業	11	11	1.00	1,067	833	950
E サービスの職業	1,691	608	2.78	1,092	938	866
35家庭生活支援サービス	3	3	1.00	1,371	1,142	
36介護サービスの職業	592	186	3.18	1,195	986	906
37保健医療サービス	105	23	4.57	1,026	890	867
38生活衛生サービス	68	23	2.96	1,049	853	925
39飲食物調理の職業	457	215	2.13	974	881	836
40接客・給仕の職業	330	89	3.71	950	852	850
41居住施設・ビルの管理	6	14	0.43	934	934	800
42その他のサービス職	130	55	2.36	1,182	1,029	868
F 保安の職業	121	26	4.65	967	898	836
G 農林漁業の職業	182	87	2.09	929	864	849
H 生産工程の職業	242	192	1.26	936	863	905
49生産設備(金属)		4	0.00			
50生産設備(金属除く)	2	7	0.29			825
51生産設備(機械)		2	0.00			850
52金属材料製造等	7	5	1.40	905	905	1,000
54製品製造・加工処理	193	104	1.86	890	841	833
57機械組立の職業	20	16	1.25	977	867	850
60機械整備・修理の職業	2	9	0.22	1,387	1,244	850
61製品検査(金属)		1	0.00			
62製品検査(金属除く)	7	6	1.17	913	822	766
63機械検査の職業	5	6	0.83	890	890	2,000
64生産関連・生産類似	6	32	0.19	1,133	833	864
I 輸送・機械運転の職業	100	74	1.35	1,017	921	941
65鉄道運転の職業			0.00			
66自動車運転の職業	100	65	1.54	1,017	921	954
67船舶・航空機運転			0.00			
68その他の輸送の職業		3	0.00			850
69定置・建設機械運転		6	0.00			
J 建設・採掘の職業	18	27	0.67	1,463	1,132	925
70建設躯体工事の職業	3	7	0.43			850
71建設の職業	8	8	1.00	1,100	900	1,000
72電気工事の職業	2	2	1.00	2,500	1,500	
73土木の職業	5	10	0.50	1,126	1,064	1,000
74採掘の職業			0.00			
K 運搬・清掃等の職業	611	1,254	0.49	944	880	858
75運搬の職業	120	99	1.21	1,098	984	912
76清掃の職業	254	230	1.10	900	858	838
77包装の職業	20	16	1.25	940	844	800
78その他の運搬等の職業	217	909	0.24	935	869	857
分類不能の職業		798	0.00			859
(IT関連計)	16	55	0.29	1,056	899	946
(IT技術関連小計)	5	15	0.33	1,200	1,200	980
(IT操作関連小計)	7	38	0.18	1,100	825	900
(IT製造関連小計)	4	2	2.00	895	895	
(福祉関連計)	1,084	417	2.60	1,307	1,106	1,058
(介護関連小計)	721	221	3.26	1,171	980	932
(その他小計)	363	196	1.85	1,513	1,295	1,212

求人・求職バランスシート

3年2月

徳島労働局



	管理的職業	専門・技術職	事務職	販売職	サービス職	保安職	農林漁業	生産工程職	輸送・機械運転	建設・採掘職	運搬・清掃等	介護関連	計
求人募集数	42	3,587	1,257	1,099	3,294	407	283	1,039	461	812	1,005	2,022	13,286
求職者数	27	1,527	2,737	899	1,454	67	181	891	388	192	2,326	688	12,450
求人倍率	1.56	2.35	0.46	1.22	2.27	6.07	1.56	1.17	1.19	4.23	0.43	2.94	1.07

- (注) 1 求人募集数・求職者数・求人倍率は、正式にはそれぞれ有効求人数・有効求職申込件数・有効求人倍率といえます。
 2 求人倍率は、求職者1人あたりの求人募集数を意味しています。
 3 求人募集数・求職者数は一般、パートの常用分のみで臨時・季節は除いています。
 4 [職業]の合計欄には、[職業分類不能]を含みます。
 5 [介護関連]は専門技術およびサービスのうち、介護関連の職業を合計したものです。