

最近の雇用失業情勢（令和3年1月分）

令和3年2月25日

徳島労働局職業安定部職業安定課

経済動向

総論（我が国経済の基調判断）

景気は、新型コロナウイルス感染症の影響により、依然として厳しい状況にあるが、持ち直しの動きがみられる。

- ・個人消費は、持ち直しの動きに足踏みがみられる。
- ・設備投資は、下げ止まりつつある。
- ・住宅建設は、おおむね横ばいとなっている。
- ・公共投資は、堅調に推移している。
- ・輸出は、増加している。
- ・輸入は、おおむね横ばいとなっている。
- ・生産は、持ち直している。
- ・企業収益は、感染症の影響により、大幅な減少が続いているものの、総じてその幅には、縮小がみられる。
- ・業況判断は、非製造業を中心にこのところ慎重さがみられる。
- ・雇用情勢は、感染症の影響により、弱い動きとなっているなかで、雇用者数等の動きに底堅さもみられる。
- ・消費者物価は、横ばいとなっている。

先行きについては、感染拡大の防止策を講じるなかで、各種政策の効果や海外経済の改善もあって、持ち直しの動きが続くことが期待されるが、内外の感染拡大による下振れリスクの高まりに十分注意する必要がある。また、金融資本市場の変動等の影響を注視する必要がある。

（資料出所：3.1.22 内閣府「月例経済報告」）

徳島県「金融経済概況」

- 徳島県内の景気は、持ち直しつつあるが、このところ一部に足踏み感がみられている。

すなわち、設備投資は増加しているが、先行き、新型コロナウイルス感染症の影響に注意する必要がある。個人消費は、基調としては持ち直しているが、このところサービス消費の弱さから足踏み感がみられている。住宅投資は下げ止まっている。この間、公共投資は高水準となっている。こうした中、企業の生産は持ち直している。雇用・所得情勢をみると、労働需給、雇用者所得ともに弱い動きとなっている。

（資料出所：2021.2.10 日本銀行徳島事務所）

「第187 全国企業短期経済観測調査結果」

（資料出所：2.12.14 日本銀行徳島事務所）

業況判断 D.I.（「良い」－「悪い」、%ポイント、（ ）内は前回調査時予測）

		19/6月	9月	12月	20/3月	6月	9月	12月	21/3月 (予測)
徳島	製造業	(6) 6	(11) 9	(3) 9	(3) ▲ 6	(▲ 17) ▲ 26	(▲ 31) ▲ 22	(▲ 28) ▲ 25	▲ 26
	非製造業	(6) 16	(▲ 3) 19	(3) 22	(3) ▲ 4	(▲ 22) ▲ 16	(▲ 29) ▲ 12	(▲ 26) ▲ 6	▲ 16
	全産業	(6) 10	(4) 13	(3) 15	(3) ▲ 4	(▲ 19) ▲ 21	(▲ 30) ▲ 18	(▲ 27) ▲ 16	▲ 21
全 国	製造業	(2) 3	(▲ 1) ▲ 1	(▲ 4) ▲ 4	(▲ 7) ▲ 12	(▲ 22) ▲ 39	(▲ 40) ▲ 37	(▲ 31) ▲ 20	▲ 19
	非製造業	(9) 14	(8) 14	(6) 11	(5) 1	(▲ 14) ▲ 25	(▲ 28) ▲ 21	(▲ 24) ▲ 11	▲ 16
	全産業	(7) 10	(4) 8	(2) 4	(0) ▲ 4	(▲ 18) ▲ 31	(▲ 34) ▲ 28	(▲ 27) ▲ 15	▲ 18

全 国

〔現状のまとめ〕

- 12月の完全失業率は2.9%となり前月と同水準となった。
- 有効求人倍率は1.06倍となり前月と同水準となった。

「現在の雇用情勢は、求人が底堅く推移する中、求人が求職を上回って推移しているものの、求職者が引き続き増加傾向にあり、厳しさがみられる。有効求人倍率が1倍を下回る地域がある等、新型コロナウイルス感染症が雇用に与える影響に、より一層注意する必要がある。」

- ・完全失業者数（原数値）は、194万人と前年同月差49万人増加。
（季調値は204万人と前月差6万人増加）
- ・就業者数（季調値）は、前月から6万人減少し、6,695万人。
- ・雇用者数（季調値）は、前月から19万人減少し、5,981万人。
- ・労働力人口（季調値）は、前月から1万人減少し、6,900万人。
- ・新規求人倍率（季調値）は2.07倍と前月より0.05ポイント上昇。
- ・産業別の新規求人（原数値）の状況を前年同月比でみると、「建設業」で増加となり、「宿泊業、飲食サービス業」、「生活関連サービス業、娯楽業」、「卸売業、小売業」、「情報通信業」、「運輸業、郵便業」などで減少となりました。
- ・パートタイムを含む常用新規求職者の推移について、求職理由別にみると、在職者が11.8%減少（11月：▲13.0%）、無業者が17.7%減少（11月：▲17.4%）、自己都合離職が2.3%減少（11月：▲4.5%）となっている。
新型コロナウイルスの感染拡大防止の観点から求職活動を控える動きが続く中で、経済・雇用情勢の先行きに不透明感・不確実性がある中で転職活動を控える動きが続いていると考えられる。一方で、休業期間の長期化等により勤め先企業への将来不満が高まり、求職活動を開始する動き（自己都合）も一定程度生じているといった情報もある。

（厚生労働省職業安定局 3.1.29）

徳島県

令和3年1月の有効求人倍率（季節調整値）は1.10倍となり、前月を0.05ポイント上回った。正社員有効求人倍率（原数値）は0.99倍となり、前年同月を0.15ポイント下回った。

有効求人数（原数値）は前年同月に比べ11.1%減の14,816人となり、有効求職者数（同）は前年同月比11.9%増の12,388人となった。

新規求人数（原数値）（パートを含む）は前年同月に比べ12.2%減の5,523人となり、新規求職者数（原数値）は前年同月に比べ5.6%減の2,656人となった。

新規求人数でパートを含む産業分類（大分類）についてみると、前年同月比で増加したものは、サービス業9.9%（61人）、建設業13.2%（53人）、情報通信業100.0%（41人）で、減少したものは、卸売業、小売業▲29.2%（264人）、医療、福祉▲10.1%（211人）、製造業▲28.7%（154人）などである。

雇用失業情勢は、求人が求職を上回って推移しているものの、求人が引き続き減少する中、求職者が増加しており、新型コロナウイルス感染症が雇用に与える影響に、より一層注意する必要がある。

このような状況の中、求人・求職者のニーズや状況に応じた的確な職業紹介及び求職者支援訓練等への誘導、さらに担当者制による積極的な個別支援などきめ細かな就職支援を図っていく。

有効求人倍率

有効求人倍率（季節調整値）1.10倍。（原数値は1.20倍）。

直近のボトムは、平成21年8・9月0.57倍。

直近のピークは、平成31年2月1.54倍。

正社員有効求人倍率（原数値）0.99倍。

◇有効求人数（パートを含む）

有効求人数は14,816人（原数値）で前年同月比11.1%減となった。

◇正社員の有効求人数（パートを除く）

正社員の有効求人数は7,402人（原数値）で前年同月比6.6%減となった。

◇有効求職者（パートを含む）

有効求職者は12,388人（原数値）で前年同月比11.9%増となった。

◇有効求人倍率

有効求人倍率は1.10倍となり、前月を0.05ポイント上回った。

◇正社員有効求人倍率

正社員の有効求人倍率は0.99倍となり、前年同月を0.15ポイント下回った。

◇地域、安定所別有効求人倍率（原数値）

県央地域		県西地域		県南地域	
徳島	1.41	三好	1.35	阿南	0.92
小松島出張所	1.12	美馬	0.75	牟岐出張所	1.15
吉野川	0.84				
鳴門	1.15				
地域平均	1.25	地域平均	1.01	地域平均	0.97

新規求人倍率

新規求人倍率（季節調整値）1.94倍（原数値は2.08倍）

◇新規求人数（新規学卒を除きパートを含む）

新規求人数は5,523人（原数値）で前年同月比12.2%減となった。新規求人数（同）のうち、正社員求人の占める割合は47.5%で、前年同月比で1.4ポイント増となった。

常用新規求人数のうち、常用派遣・請負求人の占める割合は8.2%で、前年同月比と2.2ポイント増となった。

◇新規求人倍率

新規求人倍率は1.94倍となり、前月を0.18ポイント下回った。

○産業分類（大分類）別新規求人数の状況

産 業	新規求人数(人)	最近の動向（前年同月比）		
		2.11月	2.12月	3.1月
建 設 業	455	▲6.8%	19.2%	13.2%
製 造 業	383	▲21.2%	1.7%	▲28.7%
情 報 通 信 業	82	▲22.2%	▲43.2%	100.0%
運 輸 業 ， 郵 便 業	194	▲36.5%	▲22.2%	2.6%
卸 売 業 ， 小 売 業	640	▲12.3%	▲14.4%	▲29.2%
金 融 業 ， 保 険 業	39	87.0%	▲37.7%	▲47.3%
宿泊業，飲食サービス業	317	▲25.4%	34.3%	▲19.3%
生活関連サービス業，娯楽業	167	▲41.3%	8.7%	▲21.6%
教育，学習支援業	124	133.3%	5.1%	▲13.3%
医 療 ， 福 祉	1,869	▲13.9%	▲6.1%	▲10.1%
サ ー ビ ス 業	680	▲0.4%	▲6.6%	9.9%

◇新規求職者（パートを含む）

新規求職者は2,656（原数値）で前年同月比5.6%減となった。

○新規求職者（パートを除く常用1,578人）の求職理由別状況

在職者	543人	構成比	34.4%	前年同月比	▲18.2%減	（13か月連続）
離職者	907人	構成比	57.5%	前年同月比	▲11.3%減	（5か月ぶり）
事業主都合	213人	構成比	13.5%	前年同月比	▲16.1%減	（9か月ぶり）
定年到達者	32人	構成比	2.0%	前年同月比	68.4%増	（2か月連続）
自己都合	647人	構成比	41.0%	前年同月比	▲11.0%減	（3か月ぶり）
自営その他	15人	構成比	1.0%	前年同月比	▲25.0%減	（4か月ぶり）
無業者	128人	構成比	8.1%	前年同月比	▲15.2%減	（2か月連続）

有効求人数（常用フルタイム）を職業別で見ると、専門的・技術的職業は2,628人(1,003人、2.62倍)、事務的職業は742人(1,735人、0.43倍)、販売の職業は723人(581人、1.24倍)、サービスの職業は1,668人(787人、2.12倍)、保安の職業282人(41人、6.88倍)、生産工程の職業は768人(701人、1.10倍)、輸送・機械運転の職業は363人(306人、1.19倍)、建設・採掘の職業760人(162人、4.69倍)、運搬・清掃・包装等の職業393人(1,071人、0.37倍)となっている。

年齢別（常用計：就職機会積み上げ方式）では、25歳未満で1,178人(871人、1.35倍)、25歳以上35歳未満で2,225人(1,652人、1.35倍)、35歳以上45歳未満で1,982人(1,540人、1.29倍)、45歳以上55歳未満で1,819人(1,610人、1.13倍)、55歳以上では1,277人(1,779人、0.72倍)となっている。

㊦（ ）内は有効求職者数と有効求人倍率で原数値

就職の状況

就職件数 804 件のうち、常用就職件数（パート除く）は 444 件。職業別では、専門的・技術的職業が 101 件、事務的職業 72 件、販売の職業 18 件、サービスの職業 82 件、生産工程の職業 71 件、輸送・機械運転の職業 28 件、建設・採掘の職業 19 件、運搬・清掃・包装等の職業 38 件となっている。

なお、45 歳以上の者の常用就職件数は 174 件となっている。

多数離職、倒産等の状況

・多数離職（10人以上）

安定所が把握した状況は 2 件、26 名（前年同月 4 件、73 名）であった。

・企業倒産

令和 3 年 1 月度の県内企業倒産件数（負債総額 1 千万円以上）は 2 件、負債総額は 6 億円であった。

件数は、前年同月比で 2 件減、前月比で 2 件増であった。また、負債総額は前年同月比で 2,300 万円増、前月比で 6 億円増となった。

産業別倒産状況は、卸売業、サービス業他が各 1 件。

原因別倒産状況は、販売不振、他社倒産の余波が各 1 件。

（資料出所：2021.2.1 ㈱東京商工リサーチ徳島支店）

雇用保険の状況

適用事業所数は 14,345 件で前年同月（14,278 件）と比べ 0.47%の増加。被保険者数は 199,546 人で前年同月（201,120 人）と比べ 0.78%減少。受給資格決定件数は 658 件で前年同月（673 件）と比べ 2.23%減少となった。

受給資格決定件数の産業別では、建設業からの離職が 31 件、製造業 127 件（食料品 23 件、化学工業 15 件、金属製品 4 件、はん用機械器具 7 件、電子部品・デバイス 8 件、電気機械器具 5 件等）、運輸業、郵便業 36 件、卸売業、小売業 110 件、金融業、保険業 28 件、宿泊業、飲食サービス業 16 件、医療、福祉 138 件、サービス業 74 件となっている。

受給者実人員は 2,661 人（前年同月 2,114 人）で、前年同月比 25.88%増加となった。

年齢別常用職業紹介状況（就職機会積み上げ方式）

徳島労働局

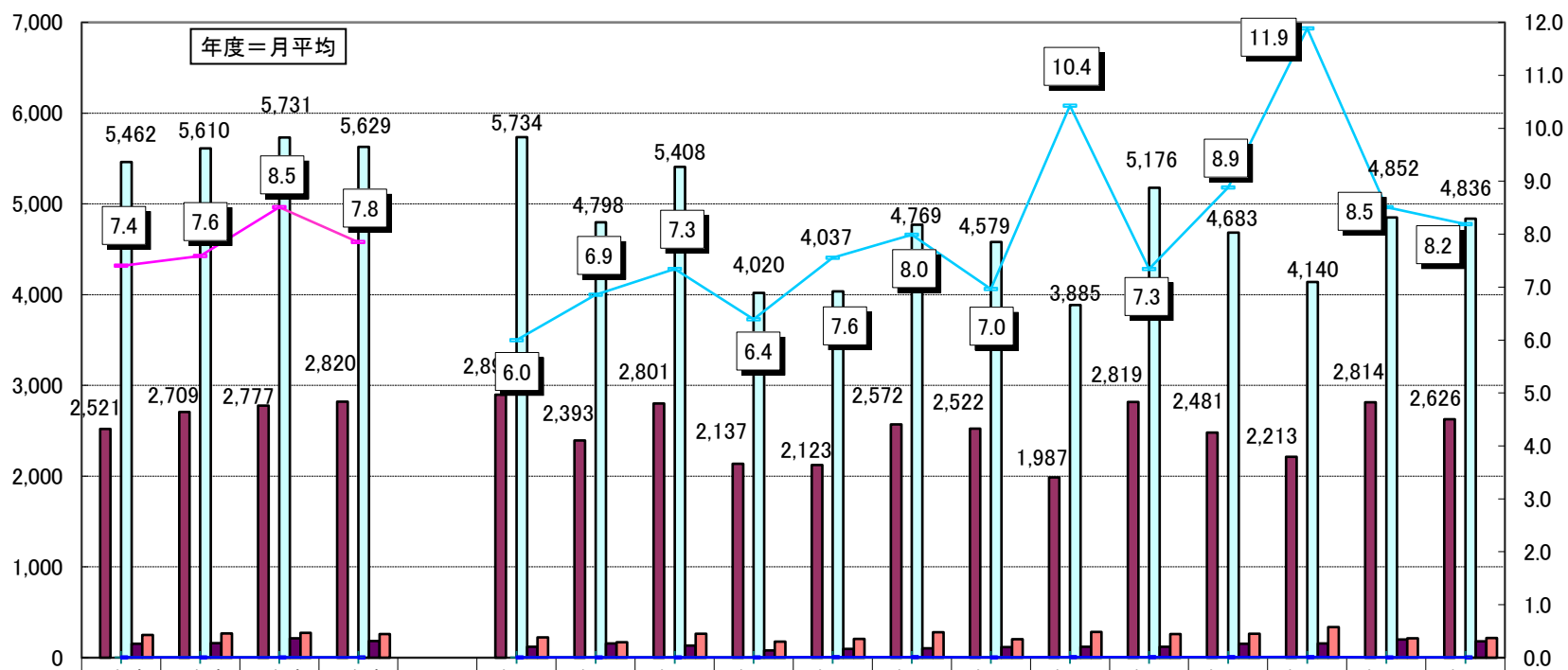
2021年1月分

項目 区分	常用（パートを除く）								常用的パートタイム								常用計 有効求人倍率
	月間有効 求人数 (A)	新規求人数 (B)	月間有効 求職者数 (C)	新規求職 申込件数 (D)	就職件数 (E)	充足数 (F)	新規求人 倍率 (B/D)	有効求人 倍率 (A/C)	月間有効 求人数 (A)	新規求人数 (B)	月間有効 求職者数 (C)	新規求職 申込件数 (D)	就職件数 (E)	充足数 (F)	新規求人 倍率 (B/D)	有効求人 倍率 (A/C)	
19歳以下	135	55	100	25	6	8	2.20	1.35	37	13	35	6	5	1	2.17	1.06	1.27
20歳～24歳	1,043	411	771	186	57	57	2.21	1.35	220	82	205	39	16	10	2.10	1.07	1.29
25歳～29歳	1,223	490	905	222	59	68	2.21	1.35	292	117	272	56	21	14	2.09	1.07	1.29
30歳～34歳	1,002	361	747	164	45	50	2.20	1.34	387	125	361	60	18	15	2.08	1.07	1.25
35歳～39歳	1,001	379	747	174	52	53	2.18	1.34	443	146	413	70	27	17	2.09	1.07	1.24
40歳～44歳	981	332	793	162	51	47	2.05	1.24	413	169	385	81	22	20	2.09	1.07	1.18
45歳～49歳	955	330	830	173	59	47	1.91	1.15	439	182	410	87	27	21	2.09	1.07	1.12
50歳～54歳	864	282	780	156	48	40	1.81	1.11	424	158	397	76	26	19	2.08	1.07	1.09
55歳～59歳	768	248	715	139	34	35	1.78	1.07	521	150	488	72	26	18	2.08	1.07	1.07
60歳～64歳	370	117	663	120	23	17	0.98	0.56	748	230	807	129	25	29	1.78	0.93	0.76
65歳以上	139	36	401	57	10	5	0.63	0.35	819	423	988	262	35	55	1.61	0.83	0.69
計	8,481	3,041	7,452	1,578	444	427	1.93	1.14	4,743	1,795	4,761	938	248	219	1.91	1.00	1.08

「就職機会積み上げ方式」

個々の求人について、求人数を対象となる年齢階級<5歳刻みの11階級>の総月間有効求職者数で除して、当該求人に係る求職者一人あたりの就職機会を算定し、全有効求人についてこの就職機会を足し上げることにより、年齢別有効求人倍率を算出。

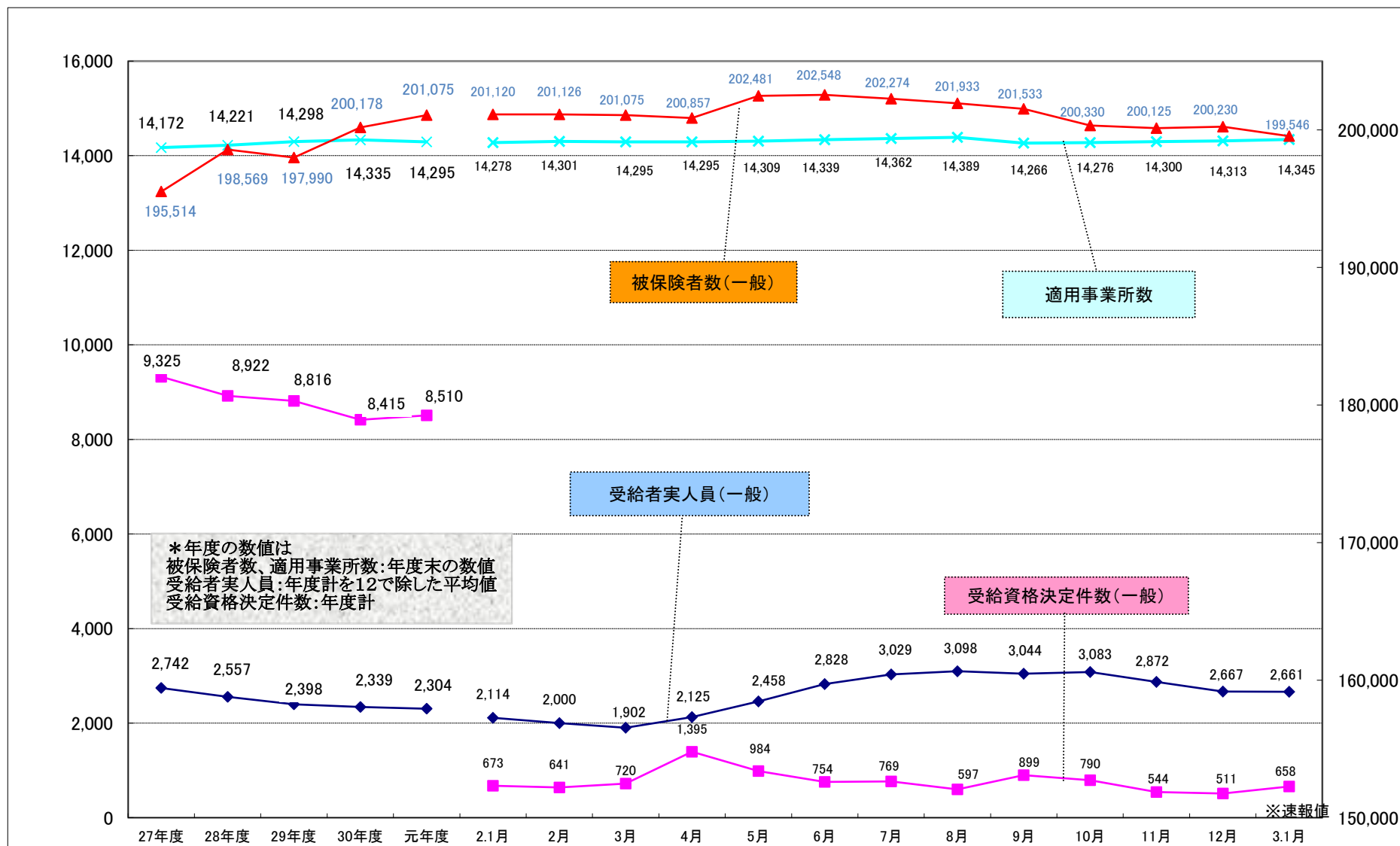
新規求人(派遣・請負・正社員)の推移



	28年度	29年度	30年度	元年度		2年1月	2年2月	2年3月	2年4月	2年5月	2年6月	2年7月	2年8月	2年9月	2年10月	2年11月	2年12月	3年1月
新規求人数(全数)	5,916	5,998	6,086	5,962		6,287	5,387	5,874	4,333	4,359	5,187	4,886	4,220	5,550	5,445	4,611	5,493	5,523
うち正社員求人	2,521	2,709	2,777	2,820		2,899	2,393	2,801	2,137	2,123	2,572	2,522	1,987	2,819	2,481	2,213	2,814	2,626
正社員構成比	42.6	45.2	45.6	47.3		46.1%	44.4%	47.7%	49.3%	48.7%	49.6%	51.6%	47.1%	50.8%	45.6%	48.0%	51.2%	47.5%
新規求人(常用)	5,462	5,610	5,731	5,629		5,734	4,798	5,408	4,020	4,037	4,769	4,579	3,885	5,176	4,683	4,140	4,852	4,836
うち派遣求人(常用)	155	159	215	183		121	158	134	79	98	102	116	121	121	154	156	200	180
うち請負求人(常用)	249	267	273	259		223	171	263	178	207	279	203	284	259	262	336	213	216
派遣比率	2.8	2.8	3.8	3.2		2.1	3.3	2.5	2.0	2.4	2.1	2.5	3.1	2.3	3.3	3.8	4.1	3.7
請負比率	4.6	4.8	4.8	4.6		3.9	3.6	4.9	4.4	5.1	5.9	4.4	7.3	5.0	5.6	8.1	4.4	4.5
派遣・請負比率	7.4	7.6	8.5	7.8		6.0	6.9	7.3	6.4	7.6	8.0	7.0	10.4	7.3	8.9	11.9	8.5	8.2

資料: 徳島労働局職業安定部職業安定課「職業安定業務統計」

雇用保険関係指数の推移



職業別有効求人・求職及び賃金の状況(常用的フルタイム)

令和3年1月 徳島労働局

職業	有効求人 数(人)	有効求職者 数(人)	有効求人 倍率(倍)	求人賃金		求職賃 金
				上限	下限	
A 管理的職業	40	23	1.74	355,290	268,752	325,714
B 専門的・技術的職業	2,628	1,003	2.62	268,449	208,286	206,311
07開発技術者	39	17	2.29	319,007	199,221	195,000
08製造技術者	47	107	0.44	267,021	201,278	169,394
09建築・土木技術者等	458	81	5.65	349,716	239,529	261,304
10情報処理・通信技術者	67	114	0.59	320,333	199,867	194,737
11その他の技術者	11	6	1.83	323,560	261,018	
12医師、薬剤師等	95	15	6.33	418,468	308,290	360,000
13保健師、助産師、看護師、准看護師	728	215	3.39	262,342	213,218	229,138
14医療技術者	255	99	2.58	251,644	201,309	205,652
15その他の保健医療	92	76	1.21	219,627	177,298	191,765
16社会福祉の専門的職業	638	129	4.95	213,215	181,885	180,345
22美術家、デザイナー等	29	65	0.45	269,375	195,000	192,500
05.06.17~21.23.24その他の専門的職業	169	79	2.14	251,659	186,768	189,565
C 事務的職業	742	1,735	0.43	203,925	164,668	172,590
25一般事務員	516	1,559	0.33	195,032	160,360	170,094
26会計事務員	57	54	1.06	229,376	169,533	203,333
27生産関連事務員	32	21	1.52	213,667	160,940	175,556
28営業・販売関連事務員	123	55	2.24	229,225	183,727	196,667
29外勤事務員	2	3	0.67	223,700	160,000	
30運輸・郵便事務	12	2	6.00	211,833	177,167	200,000
31事務用機器操作の職業		41	0.00			174,286
D 販売の職業	723	581	1.24	260,668	191,389	185,948
32商品販売の職業	283	384	0.74	224,411	171,702	169,861
33販売類似の職業	14	13	1.08	353,000	253,333	130,000
34営業の職業	426	184	2.32	273,683	198,155	218,293
E サービスの職業	1,668	787	2.12	208,400	165,448	175,373
35家庭生活支援サービス	2	1	2.00			
36介護サービスの職業	970	352	2.76	197,138	164,790	175,743
37保健医療サービス	124	32	3.88	179,793	151,135	153,000
38生活衛生サービス	159	60	2.65	254,569	161,876	172,500
39飲食物調理の職業	250	184	1.36	225,893	174,397	184,800
40接客・給仕の職業	128	96	1.33	236,973	177,550	165,333
41居住施設・ビルの管理	4	14	0.29	170,000	160,000	275,000
42その他のサービス職	31	48	0.65	220,348	160,160	148,182
F 保安の職業	282	41	6.88	186,328	159,978	161,000
G 農林漁業の職業	114	96	1.19	211,075	170,675	176,500
H 生産工程の職業	768	701	1.10	236,460	173,034	187,800
49生産設備(金属)	4	10	0.40			196,667
50生産設備(金属除く)	21	33	0.64	243,733	189,379	187,500
51生産設備(機械)	2	5	0.40	210,600	162,000	180,000
52金属材料製造等	148	63	2.35	263,951	180,718	198,333
54製品製造・加工処理	227	264	0.86	199,133	160,091	180,182
57機械組立の職業	116	120	0.97	226,976	175,898	193,448
60機械整備・修理の職業	169	62	2.73	259,917	178,796	196,429
61製品検査(金属)	1	7	0.14	201,600	151,200	170,000
62製品検査(金属除く)	13	7	1.86	215,457	179,341	150,000
63機械検査の職業	1	7	0.14	150,000	149,500	220,000
64生産関連・生産類似	66	123	0.54	283,834	186,021	187,826
I 輸送・機械運転の職業	363	306	1.19	266,993	201,175	216,610
65鉄道運転の職業			0.00			
66自動車運転の職業	288	237	1.22	253,489	195,663	219,111
67船舶・航空機運転	1	3	0.33			240,000
68その他の輸送の職業	9	33	0.27	229,200	206,850	191,667
69定置・建設機械運転	65	33	1.97	327,543	221,451	218,571
J 建設・採掘の職業	760	162	4.69	287,575	194,979	213,714
70建設躯体工事の職業	162	14	11.57	335,700	207,305	200,000
71建設の職業	148	44	3.36	285,224	187,041	222,000
72電気工事の職業	123	39	3.15	277,197	178,172	184,000
73土木の職業	327	65	5.03	277,313	204,062	217,895
74採掘の職業			0.00			
K 運搬・清掃等の職業	393	1,071	0.37	213,089	170,870	174,539
75運搬の職業	174	241	0.72	217,290	171,739	182,807
76清掃の職業	118	172	0.69	213,586	166,273	161,667
77包装の職業	9	10	0.90	166,710	165,270	180,000
78その他の運搬等の職業	92	648	0.14	209,232	175,730	170,000
分類不能の職業		946	0.00			190,542
(IT関連計)	195	255	0.76	285,421	197,157	183,636
(IT技術関連小計)	95	140	0.68	311,600	202,944	190,833
(IT操作関連小計)	42	103	0.41	274,429	195,857	175,000
(IT製造関連小計)	58	12	4.83	222,851	181,349	175,000
(福祉関連計)	2,207	692	3.19	226,255	187,596	196,952
(介護関連小計)	1,332	427	3.12	203,258	170,573	177,692
(その他小計)	875	265	3.30	259,163	211,955	229,143

職業別有効求人・求職及び賃金の状況(常用的パートタイム)

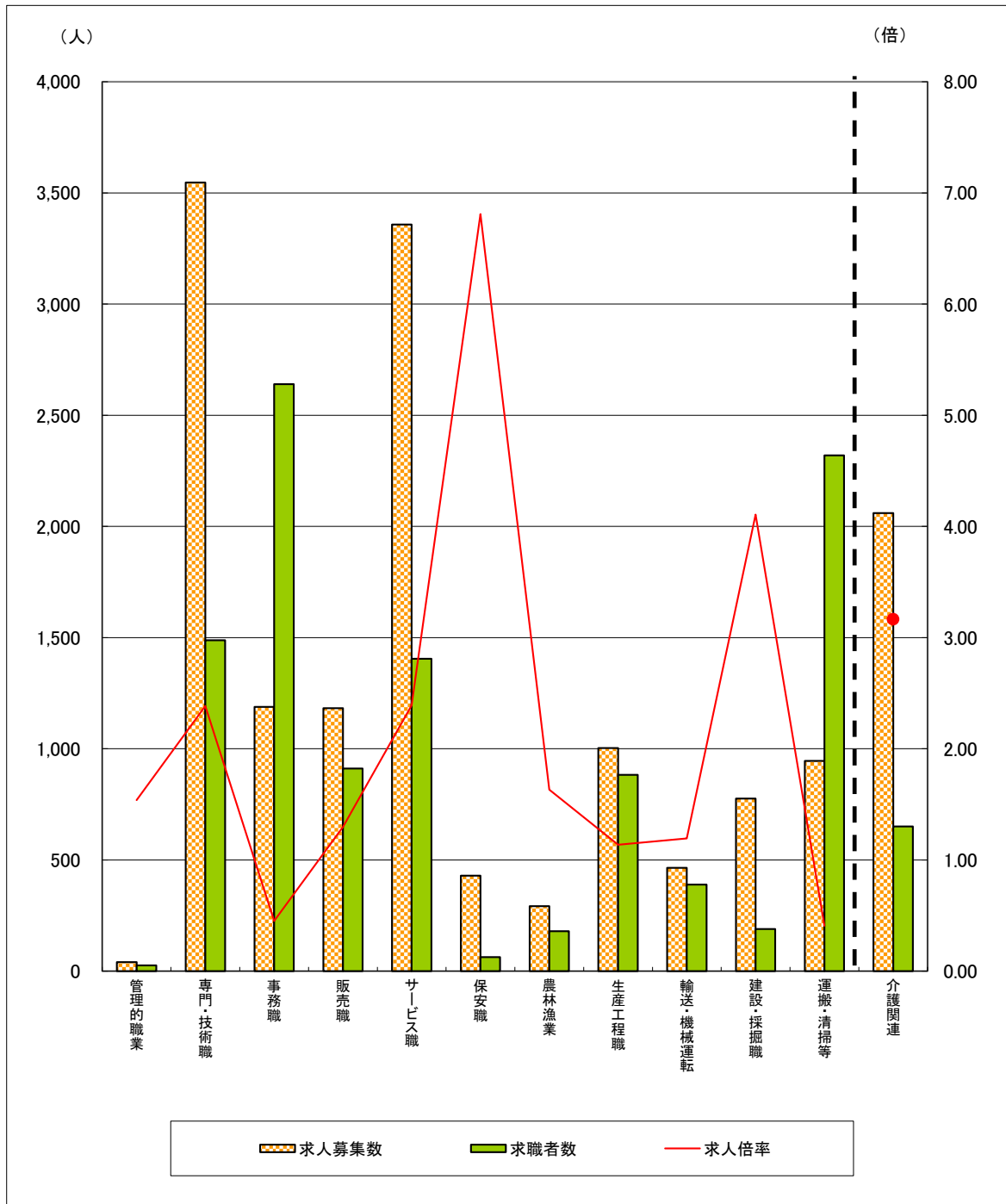
令和3年1月 徳島労働局

	有効求人人数 (人)	有効求職者数 (人)	有効求人倍率 (倍)	求人賃金		求職賃金
				上限	下限	
A 管理的職業		3	0.00			
B 専門的・技術的職業	919	485	1.89	1,463	1,238	1,187
07開発技術者	3	3	1.00	1,500	1,000	
08製造技術者	1	22	0.05			837
09建築・土木技術者等	2	20	0.10			1,079
10情報処理・通信技術者	5	8	0.63	1,400	1,000	
11その他の技術者	1	1	1.00			
12医師、薬剤師等	62	28	2.21	2,270	1,863	1,835
13保健師、助産師、看護師、准看護師	296	177	1.67	1,524	1,279	1,198
14医療技術者	104	39	2.67	1,431	1,176	1,013
15その他の保健医療	36	37	0.97	1,188	1,007	950
16社会福祉の専門的職業	234	99	2.36	1,125	1,003	909
22美術家、デザイナー等	2	11	0.18			
05.06.17～21.23.24その他の専門的職業	173	40	4.33	1,496	1,312	1,574
C 事務的職業	446	905	0.49	1,020	906	913
25一般事務員	368	826	0.45	1,026	914	916
26会計事務員	19	21	0.90	930	825	875
27生産関連事務員	9	18	0.50			817
28営業・販売関連事務員	11	10	1.10	967	850	800
29外勤事務員	4	1	4.00	1,086	924	
30運輸・郵便事務	31	2	15.50	1,054	913	1,000
31事務用機器操作の職業	4	27	0.15	1,000	825	1,000
D 販売の職業	459	330	1.39	955	864	861
32商品販売の職業	449	307	1.46	915	842	859
33販売類似の職業	2	9	0.22	1,000	900	
34営業の職業	8	14	0.57	1,653	1,253	900
E サービスの職業	1,690	618	2.73	1,055	905	864
35家庭生活支援サービス	2	3	0.67			975
36介護サービスの職業	605	193	3.13	1,156	951	883
37保健医療サービス	103	22	4.68	1,066	924	869
38生活衛生サービス	72	24	3.00	1,202	873	833
39飲食物調理の職業	480	214	2.24	964	868	839
40接客・給仕の職業	332	89	3.73	998	903	844
41居住施設・ビルの管理	6	19	0.32	1,086	911	910
42その他のサービス職	90	54	1.67	933	875	873
F 保安の職業	147	22	6.68	1,014	895	871
G 農林漁業の職業	178	83	2.14	884	831	827
H 生産工程の職業	235	182	1.29	930	846	829
49生産設備(金属)		3	0.00			
50生産設備(金属除く)	3	5	0.60			796
51生産設備(機械)		1	0.00			
52金属材料製造等	2	5	0.40	950	865	798
54製品製造・加工処理	201	102	1.97	915	840	827
57機械組立の職業	19	18	1.06	850	832	800
60機械整備・修理の職業		7	0.00			900
61製品検査(金属)		3	0.00			800
62製品検査(金属除く)	4	5	0.80			850
63機械検査の職業	2	4	0.50			850
64生産関連・生産類似	4	29	0.14	1,194	939	829
I 輸送・機械運転の職業	101	83	1.22	1,085	926	892
65鉄道運転の職業			0.00			
66自動車運転の職業	101	72	1.40	1,085	926	891
67船舶・航空機運転			0.00			
68その他の輸送の職業		4	0.00			
69定置・建設機械運転		7	0.00			900
J 建設・採掘の職業	16	27	0.59	1,013	953	880
70建設躯体工事の職業	4	5	0.80			800
71建設の職業	6	9	0.67			900
72電気工事の職業	1	3	0.33			1,000
73土木の職業	5	10	0.50	1,013	953	850
74採掘の職業			0.00			
K 運搬・清掃等の職業	552	1,249	0.44	937	880	845
75運搬の職業	113	99	1.14	985	922	850
76清掃の職業	217	215	1.01	905	861	833
77包装の職業	19	16	1.19	896	812	830
78その他の運搬等の職業	203	919	0.22	940	875	848
分類不能の職業職業		774	0.00			859
(IT関連小計)	14	52	0.27	1,060	889	1,000
(IT技術関連小計)	5	12	0.42	1,400	1,000	
(IT操作関連小計)	5	38	0.13	1,000	850	1,000
(IT製造関連小計)	4	2	2.00	900	895	
(福祉関連小計)	1,062	417	2.55	1,307	1,090	996
(介護関連小計)	728	224	3.25	1,164	967	897
(その他小計)	334	193	1.73	1,530	1,281	1,161

求人・求職バランスシート

3年1月

徳島労働局



	管理的職業	専門・技術職	事務職	販売職	サービス職	保安職	農林漁業	生産工程職	輸送・機械運転	建設・採掘職	運搬・清掃等	介護関連	計
求人募集数	40	3,547	1,188	1,182	3,358	429	292	1,003	464	776	945	2,060	13,224
求職者数	26	1,488	2,640	911	1,405	63	179	883	389	189	2,320	651	12,213
求人倍率	1.54	2.38	0.45	1.30	2.39	6.81	1.63	1.14	1.19	4.11	0.41	3.16	1.08

- (注) 1 求人募集数・求職者数・求人倍率は、正式にはそれぞれ有効求人数・有効求職申込件数・有効求人倍率といえます。
 2 求人倍率は、求職者1人あたりの求人募集数を意味しています。
 3 求人募集数・求職者数は一般、パートの常用分のみで臨時・季節は除いています。
 4 [職業]の合計欄には、[職業分類不能]を含みます。
 5 [介護関連]は専門技術およびサービスのうち、介護関連の職業を合計したものです。