

I 職業紹介の状況

項目 年月		労働市場											
		1. 一般労働者〔日雇・学卒（中学、高校）を除く全数〕											
		求職		求人		就職	充足	求人倍率				就職率	充足率
		① 新規 求職 件数 (件)	② 有効 求職 者数 (人)	③ 新規 求人数 (人)	④ 有効 求人数 (人)	⑤ 就職 件数 (件)	⑥ 充足 数 (人)	⑦ 有効		⑧ 新規		⑤/① ×100 (%)	⑥/③ ×100 (%)
						④/② (倍)		⑧/① (倍)					
						季調整 (倍)		季調整 (倍)					
徳 島 県	平成20年度平均	3,679	14,597	4,185	10,818	1,273	1,186	0.74	0.75	1.14	1.15	34.6	28.3
	平成21年度平均	3,786	16,756	4,086	9,950	1,408	1,350	0.59	0.60	1.08	1.08	37.2	33.0
	平成22年度平均	3,857	15,881	4,801	11,753	1,428	1,370	0.74	0.74	1.24	1.25	37.0	28.5
	平成23年度平均	3,683	15,189	5,297	13,757	1,475	1,417	0.91	0.91	1.44	1.45	40.0	26.8
	前年度対比	△ 4.5	△ 4.4	10.3	17.1	3.3	3.4	ポ0.17	ポ0.17	ポ0.20	ポ0.20	ポ 3.0	ポ△1.7
	平成23年 6月	3,921	16,475	5,190	12,887	1,530	1,488	0.78	0.88	1.32	1.39	39.0	28.7
	7月	3,133	15,609	5,218	12,887	1,470	1,435	0.83	0.90	1.67	1.45	46.9	27.5
	8月	3,539	15,365	5,309	13,685	1,295	1,257	0.89	0.92	1.50	1.45	36.6	23.7
	9月	3,626	15,164	5,811	14,369	1,526	1,448	0.95	0.92	1.60	1.47	42.1	24.9
	10月	3,410	14,983	5,437	14,067	1,487	1,411	0.94	0.92	1.59	1.49	43.6	26.0
	11月	2,972	14,080	4,857	13,812	1,424	1,346	0.98	0.92	1.63	1.40	47.9	27.7
	12月	2,614	13,027	4,921	13,345	1,158	1,074	1.02	0.92	1.88	1.43	44.3	21.8
	平成24年 1月	3,760	13,442	5,906	14,024	1,300	1,224	1.04	0.92	1.57	1.59	34.6	20.7
	2月	3,635	14,131	5,465	14,590	1,316	1,281	1.03	0.93	1.50	1.50	36.2	23.4
	3月	4,478	15,571	5,894	15,268	1,716	1,669	0.98	0.94	1.32	1.43	38.3	28.3
	4月	5,317	17,073	5,072	14,040	1,829	1,762	0.82	0.91	0.95	1.36	34.4	34.7
	5月	4,106	16,994	4,913	13,372	1,605	1,554	0.79	0.90	1.20	1.41	39.1	31.6
	6月	3,463	16,408	4,906	12,903	1,417	1,353	0.79	0.88	1.42	1.45	40.9	27.6
対前月比(%)		△ 15.7	△ 3.4	△ 0.1	△ 3.5	△ 11.7	△ 12.9	-	ポ△0.02	ポ 0.22	ポ 0.04	ポ 1.8	ポ△4.0
対前年同月比(%)		△ 11.7	△ 0.4	△ 5.5	0.1	△ 7.4	△ 9.1	ポ 0.01	-	ポ 0.10	ポ 0.06	ポ 1.9	ポ△1.1
安 定 所 別 (6 月)	徳島	1,468	7,032	2,550	6,818	506	640	0.97	-	1.74	-	34.5	25.1
	小松島出張所	289	1,270	191	637	119	87	0.50	-	0.66	-	41.2	45.5
	三好	162	793	181	461	105	79	0.58	-	1.12	-	64.8	43.6
	美馬	269	978	174	483	88	64	0.49	-	0.65	-	32.7	36.8
	阿南	272	1,446	340	884	149	111	0.61	-	1.25	-	54.8	32.6
	吉野川	429	1,729	366	1,007	168	100	0.58	-	0.85	-	39.2	27.3
	鳴門	502	2,763	1,050	2,408	248	246	0.87	-	2.09	-	49.4	23.4
牟岐	72	397	54	205	34	26	0.52	-	0.75	-	47.2	48.1	
全 国	平成23年 5月	千人 677	千人 2,845	千人 584	千人 1,529	千人 185	千人 185	0.54	0.62	0.86	1.01	27.3	31.6
	6月	635	2,799	640	1,573	196	196	0.56	0.63	1.01	1.02	30.8	30.6
	7月	549	2,653	649	1,597	177	177	0.60	0.65	1.18	1.07	32.3	27.3
	8月	603	2,600	680	1,692	175	175	0.65	0.66	1.13	1.07	29.0	25.7
	9月	586	2,550	702	1,779	191	191	0.70	0.67	1.20	1.11	32.6	27.2
	10月	586	2,531	719	1,830	189	189	0.72	0.68	1.23	1.12	32.3	26.3
	11月	519	2,418	685	1,832	178	178	0.76	0.69	1.32	1.16	34.3	26.0
	12月	446	2,263	597	1,734	153	153	0.77	0.71	1.34	1.18	34.4	25.7
	平成24年 1月	633	2,308	744	1,800	149	149	0.78	0.73	1.18	1.20	23.5	20.0
	2月	603	2,372	773	1,917	172	172	0.81	0.75	1.28	1.27	28.5	22.2
	3月	662	2,529	765	2,007	223	223	0.79	0.76	1.16	1.19	33.6	29.1
	4月	760	2,659	708	1,919	208	208	0.72	0.79	0.93	1.28	27.4	29.4
	5月	631	2,661	727	1,890	200	200	0.71	0.81	1.15	1.35	31.7	27.5

労働市場														
2. 1のうち中高年齢者(45才以上) (パートを除く)				3. 1のうち パート					4. 正社員 (パートを除く常用)					
⑩ 新規 求職 件数 (件)	⑪ 有効 求職 者数 (人)	⑫ ⑩のうち 55才以 上の者 (人)	⑬ 就職 件数 (件)	⑭ 新規 求職 件数 (件)	⑮ 有効 求職 者数 (人)	⑯ 新規 求人数 (人)	⑰ 有効 求人数 (人)	⑱ 就職 件数 (件)	新規 求人数 (人)	有効 求人数 (人)	就職 件数 (件)	フルタイム 有効 求職者数 (人)	有効 求人 倍率 (倍)	充足率 (%)
871	4,246	2,397	202	912	3,373	1,771	4,589	452	1,909	5,063	614	11,209	0.45	30.0
918	5,040	2,879	268	954	3,787	1,712	4,271	449	1,668	4,280	544	12,957	0.33	31.5
912	4,613	2,600	268	994	3,871	1,904	4,725	489	2,034	5,245	556	11,998	0.44	26.6
846	4,267	2,403	285	1,006	3,925	2,140	5,538	501	2,252	6,076	584	11,233	0.54	25.0
△ 7.2	△ 7.5	△ 7.6	6.3	1.2	1.4	12.4	17.2	2.5	10.7	15.8	5.0	△ 6.4	ポ 0.10	ポ△ 1.6
974	4,669	2,679	303	1,116	4,354	2,120	5,132	551	2,163	5,976	619	12,092	0.49	28.7
731	4,494	2,569	315	831	4,142	1,998	5,034	520	2,456	6,116	567	11,436	0.53	22.1
769	4,394	2,493	226	982	4,019	2,170	5,533	437	2,206	6,158	528	11,319	0.54	23.2
805	4,281	2,421	286	1,027	3,961	2,312	5,511	481	2,336	6,436	610	11,171	0.58	24.4
749	4,171	2,329	256	983	3,991	2,245	5,720	514	2,251	6,056	597	10,957	0.55	25.1
637	3,940	2,215	270	824	3,755	2,085	5,773	509	2,059	5,897	591	10,291	0.57	27.8
643	3,725	2,121	212	657	3,391	1,962	5,498	396	1,988	5,668	465	9,599	0.59	21.5
798	3,762	2,096	253	1,041	3,462	2,381	5,622	456	2,646	6,211	543	9,937	0.63	19.8
881	3,931	2,138	252	861	3,511	2,199	5,826	438	2,233	6,400	594	10,588	0.60	26.5
1,027	4,249	2,286	318	1,149	3,870	2,568	6,250	559	2,281	6,494	694	11,673	0.56	30.0
1,283	4,646	2,579	352	1,567	4,444	1,991	5,805	631	2,286	6,139	745	12,600	0.49	32.1
881	4,529	2,545	289	1,262	4,707	1,930	5,439	591	2,210	6,065	700	12,257	0.49	30.8
759	4,370	2,471	253	1,025	4,678	1,858	5,017	532	2,390	6,154	624	11,700	0.53	25.6
△ 13.8	△ 3.5	△ 2.9	△ 12.5	△ 18.8	△ 0.6	△ 3.7	△ 7.8	△ 10.0	8.1	1.5	△ 10.9	△ 4.5	ポ 0.04	ポ△ 5.2
△ 22.1	△ 6.4	△ 7.8	△ 16.5	△ 8.2	7.4	△ 12.4	△ 2.2	△ 3.4	10.5	3.0	0.8	△ 3.2	ポ 0.04	ポ△ 3.1
291	1,802	956	91	427	1,943	914	2,612	172	1,282	3,202	233	5,068	0.63	23.9
68	330	179	21	82	394	91	257	50	75	314	47	874	0.36	46.7
40	228	141	21	56	261	69	199	41	85	209	49	530	0.39	37.6
69	299	179	15	68	248	45	149	24	113	276	46	727	0.38	34.5
51	392	244	25	94	435	106	297	66	140	410	57	1,010	0.41	33.6
101	460	263	32	116	491	137	379	58	191	517	78	1,237	0.42	22.5
114	722	428	40	161	792	467	1,043	107	485	1,140	104	1,971	0.58	21.4
25	137	81	8	21	114	29	81	14	19	86	10	283	0.30	31.6
千人	千人		千人	千人	千人	千人	千人	千人	千人	千人	千人	千人		
151	754	400	33	200	769	213	554	69	251	690	75	2,057	0.34	29.7
144	738	389	35	179	770	238	560	73	264	707	79	2,017	0.35	29.9
128	705	367	33	145	716	231	565	64	280	713	73	1,926	0.37	26.0
135	688	355	33	165	696	244	598	61	287	748	75	1,895	0.39	26.0
129	671	345	37	171	692	259	635	69	287	772	77	1,850	0.42	26.9
134	661	340	36	167	697	269	663	69	300	791	79	1,827	0.43	26.2
121	638	328	33	141	665	258	673	65	284	789	75	1,738	0.45	26.4
123	626	328	29	105	598	221	634	56	253	757	64	1,611	0.47	25.5
156	641	336	28	163	599	276	656	54	320	792	66	1,639	0.48	20.5
140	640	330	30	161	620	293	705	61	313	830	79	1,709	0.49	25.1
158	670	342	41	176	668	300	758	80	302	847	88	1,829	0.46	29.1
186	706	369	38	232	733	264	723	76	303	827	85	1,896	0.44	28.0
141	691	360	36	191	755	275	712	76	306	819	83	1,886	0.43	27.2

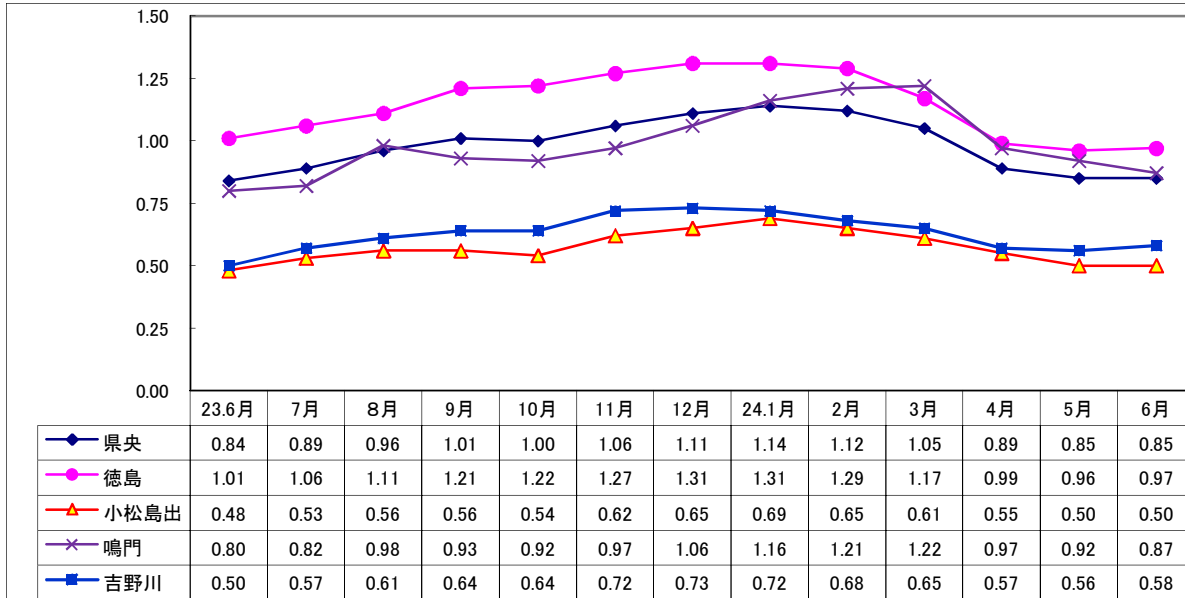
項目 年月		労働市場										※ 今月の動き ※ ○ 6月の新規求人数は、4,906人で対前年 同月比 5.5%の減少となった。これを パートを含む産業分類(大分類)について みると、対前年同月比で電気・ガス・熱供 給・水道業 700.0%、運輸業、郵便業 36.4 %、金融業、保険業 3.8%と増加し、農、林、 漁業 43.2%、公務・その他 22.7%、建設 業 22.4%、情報通信業 21.3%、サービス 業 20.9%と減少した。 また、パートタイム求人は 1,858人で 対前年同月比 12.4%の減少となった。 ○ 新規求職申込数は 3,463人で対前年 同月比 11.7%の減少となった。 離職票提出件数は 927件で対前年同月 比 5.4%下回り、受給資格決定件数は 944件で前年同月比 4.5%下回った。 ○ 有効求人倍率(季節調整値)は、 0.88倍で前月比で 0.02ポイント下回り、 前年同月比と同水準であった。 新季節指数による改訂 完全失業率及び有効求人倍率の(季節 調整値)は全数に係る数値で、平成 23年12月以前の数値は新季節指数 により改訂されている。 有効求人倍率(季節調整値) 徳島 6月 0.88倍 全国 5月 0.81倍 労働力調査関係 資料出所:総務省統計局 完全失業率 者数 季節調整値 万人 % ※ %		
		1のうち 5. 常用 {日雇・学卒(中学、高校)を除く全数}												
		求職		求人		就職	充足	求人倍率		就職率	充足率			
		① 新規 求職 件数 (件)	② 有効 求職 者数 (人)	③ 新規 求人数 (人)	④ 有効 求人数 (人)	⑤ 就職 件数 (件)	⑥ 充足 数 (人)	⑦ 有効 ④/② (倍)	⑧ 新規 ③/① (倍)	⑨ 新規 ⑤/① ×100 (%)	⑩ ⑥/③ ×100 (%)			
平成20年度平均		3,668	14,573	3,940	10,299	1,161	1,084	0.71	1.07	31.7	27.5			
平成21年度平均		3,776	16,735	3,778	9,400	1,253	1,202	0.56	1.00	33.2	31.8			
平成22年度平均		3,844	15,854	4,396	10,934	1,281	1,228	0.69	1.14	33.3	27.9			
平成23年度平均		3,667	15,135	4,821	12,725	1,307	1,256	0.84	1.31	35.6	26.1			
前年度対比		△ 4.6	△ 4.5	9.7	16.4	2.0	2.3	ポ0.15	ポ0.17	ポ 2.3	ポ△1.8			
徳島県	平成23年 6月	3,907	16,424	4,651	12,053	1,367	1,328	0.73	1.19	35.0	28.6			
	7月	3,119	15,556	4,874	12,054	1,266	1,233	0.77	1.56	40.6	25.3			
	8月	3,524	15,315	4,587	12,446	1,151	1,105	0.81	1.30	32.7	24.1			
	9月	3,608	15,107	5,385	13,401	1,393	1,322	0.89	1.49	38.6	24.5			
	10月	3,393	14,924	4,960	13,064	1,350	1,278	0.88	1.46	39.8	25.8			
	11月	2,959	14,028	4,350	12,678	1,256	1,186	0.90	1.47	42.4	27.3			
	12月	2,598	12,972	4,251	12,019	889	812	0.93	1.64	34.2	19.1			
	平成24年 1月	3,737	13,377	5,336	12,798	1,039	996	0.96	1.43	27.8	18.7			
	2月	3,618	14,074	4,914	13,384	1,107	1,087	0.95	1.36	30.6	22.1			
	3月	4,466	15,522	5,466	14,140	1,579	1,540	0.91	1.22	35.4	28.2			
	4月	5,300	17,025	4,780	13,069	1,623	1,582	0.77	0.90	30.6	33.1			
	5月	4,093	16,951	4,528	12,576	1,474	1,429	0.74	1.11	36.0	31.6			
6月	3,450	16,362	4,572	12,155	1,279	1,227	0.74	1.33	37.1	26.8				
対前月比(%)		△ 15.7	△ 3.5	1.0	△ 3.3	△ 13.2	△ 14.1	-	ポ 0.22	ポ 1.1	ポ△4.8			
対前年同月比(%)		△ 11.7	△ 0.4	△ 1.7	0.8	△ 6.4	△ 7.6	ポ 0.01	ポ 0.14	ポ 2.1	ポ△1.8			
安定所別(6月)	徳島	1,461	7,002	2,322	6,289	453	579	0.90	1.59	31.0	24.9			
	小松島出張所	288	1,267	180	614	103	84	0.48	0.63	35.8	46.7			
	三好	162	791	175	446	100	76	0.56	1.08	61.7	43.4			
	美馬	267	974	167	470	83	62	0.48	0.63	31.1	37.1			
	阿南	271	1,442	332	853	117	96	0.59	1.23	43.2	28.9			
	吉野川	428	1,728	357	970	157	94	0.56	0.83	36.7	26.3			
	鳴門	501	2,761	985	2,309	232	210	0.84	1.97	46.3	21.3			
牟岐	72	397	54	204	34	26	0.51	0.75	47.2	48.1				
全国	平成23年 5月	千人	千人	千人	千人	千人	千人					万人	% ※ %	
	6月	670	2,824	524	1,400	170	170	0.50	0.78	25.3	32.4	293	(4.6) (4.5)	
	7月	630	2,784	563	1,420	175	175	0.51	0.89	27.8	31.1	293	(4.7) (4.6)	
	8月	544	2,639	577	1,437	157	157	0.54	1.06	28.9	27.2	292	(4.7) (4.7)	
	9月	599	2,588	609	1,527	157	157	0.59	1.02	26.2	25.7	276	(4.4) (4.3)	
	10月	582	2,540	621	1,600	170	170	0.63	1.07	29.3	27.4	275	4.2 4.2	
	11月	582	2,522	623	1,628	169	169	0.65	1.07	29.0	27.1	288	4.4 4.4	
	12月	506	2,400	592	1,614	156	156	0.67	1.17	30.8	26.4	280	4.3 4.5	
	平成24年 1月	405	2,207	514	1,520	129	129	0.69	1.27	31.8	25.1	275	4.2 4.5	
	2月	600	2,235	661	1,602	126	126	0.72	1.10	21.0	19.0	291	4.5 4.6	
	3月	592	2,327	693	1,726	153	153	0.74	1.17	25.8	22.1	289	4.4 4.5	
	4月	643	2,495	690	1,816	204	204	0.73	1.07	31.8	29.6	307	4.7 4.5	
	5月	747	2,626	640	1,741	191	191	0.66	0.86	25.6	29.9	315	4.8 4.6	
6月	624	2,638	649	1,709	183	183	0.65	1.04	29.4	28.3	297	4.5 4.4		

Ⅱ 産業別・規模別 新規求人の状況

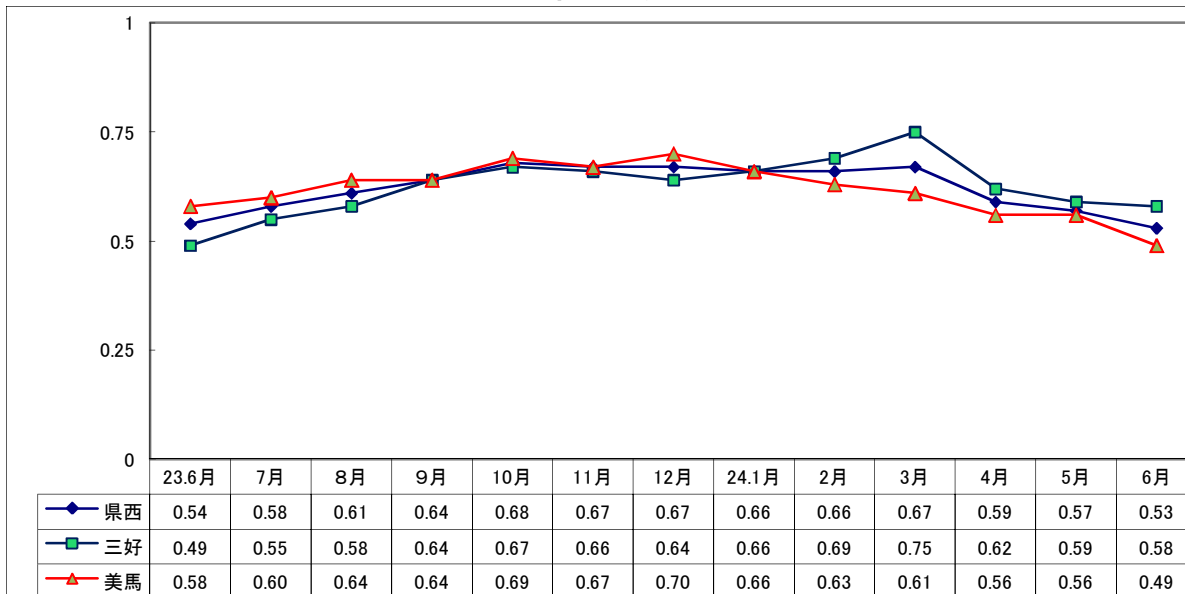
産業・規模	項目	一般(日雇・学卒を除く)					パートタイムを除く					パートタイム					
		24年	前月比		24年	23年	24年	前月比		24年	23年	24年	前月比		24年	23年	
		6月 (人)	(%)	(%)	5月 (人)	6月 (人)	6月 (人)	(%)	(%)	5月 (人)	6月 (人)	6月 (人)	(%)	(%)	5月 (人)	6月 (人)	
産業別	A, B 農, 林, 漁業 (01~04)	25	▲43.2	▲43.2	44	44	11	▲35.3	▲54.2	17	24	14	▲48.1	▲30.0	27	20	
	C 鉱業, 採石業, 砂利採取業 (05)	0	—	—	0	1	0	—	—	0	1	0	—	—	0	0	
	D 建設業 (06~08)	388	▲3.5	▲22.4	402	500	368	3.7	▲22.2	355	473	20	▲57.4	▲25.9	47	27	
	E 製造業 (09~32)	499	5.5	▲2.2	473	510	350	25.4	15.5	279	303	149	▲23.2	▲28.0	194	207	
		09 食料品製造業	134	▲32.0	▲10.1	197	149	66	▲21.4	50.0	84	44	68	▲39.8	▲35.2	113	105
		10 飲料・たばこ・飼料製造業	11	37.5	0.0	8	11	1	▲50.0	▲75.0	2	4	10	66.7	42.9	6	7
		11 繊維工業	82	90.7	12.3	43	73	52	79.3	33.3	29	39	30	114.3	▲11.8	14	34
		12 木材・木製品製造業	26	44.4	▲3.7	18	27	25	66.7	8.7	15	23	1	▲66.7	▲75.0	3	4
		13 家具・装備品製造業	33	65.0	22.2	20	27	27	42.1	22.7	19	22	6	500.0	20.0	1	5
		14 パルプ・紙・紙加工品製造業	7	▲12.5	▲12.5	8	8	5	▲28.6	25.0	7	4	2	100.0	▲50.0	1	4
		15 印刷・同関連業	5	▲76.2	▲58.3	21	12	4	▲55.6	▲66.7	9	12	1	▲91.7	—	12	0
		16 化学工業	15	▲46.4	7.1	28	14	7	▲63.2	▲41.7	19	12	8	▲11.1	300.0	9	2
		17 石油製品・石炭製品製造業	0	—	—	0	0	0	—	—	0	0	0	—	—	0	0
		18 プラスチック製品製造業	6	20.0	200.0	5	2	6	—	200.0	0	2	0	—	—	5	0
		19 ゴム製品製造業	3	▲25.0	200.0	4	1	2	0.0	100.0	2	1	1	▲50.0	—	2	0
		21 窯業・土石製品製造業	9	▲35.7	350.0	14	2	6	▲33.3	200.0	9	2	3	▲40.0	—	5	0
		22 鉄鋼業	2	—	—	0	0	2	—	—	0	0	0	—	—	0	0
		23 非鉄金属製造業	0	—	—	0	0	0	—	—	0	0	0	—	—	0	0
		24 金属製品製造業	19	90.0	▲38.7	10	31	16	77.8	▲40.7	9	27	3	200.0	▲25.0	1	4
		25 はん用機械器具製造業	21	320.0	0.0	5	21	18	260.0	▲10.0	5	20	3	—	200.0	0	1
		26 生産用機械器具製造業	13	▲40.9	▲13.3	22	15	10	▲50.0	▲23.1	20	13	3	50.0	50.0	2	2
		27 業務用機械器具製造業	0	—	—	3	4	0	—	—	1	4	0	—	—	2	0
		28 電子部品・デバイス・電子回路製造業	67	91.4	▲2.9	35	69	64	190.9	48.8	22	43	3	▲76.9	▲88.5	13	26
		29 電気機械器具製造業	31	19.2	6.9	26	29	31	40.9	72.2	22	18	0	—	—	4	11
		30 情報通信機械器具製造業	0	—	—	0	0	0	—	—	0	0	0	—	—	0	0
		31 輸送用機械器具製造業	4	100.0	▲20.0	2	5	4	100.0	0.0	2	4	0	—	—	0	1
		20,32 その他の製造業	11	175.0	10.0	4	10	4	33.3	▲55.6	3	9	7	600.0	600.0	1	1
		F 電気・ガス・熱供給・水道業 (33~36)	8	▲55.6	700.0	18	1	7	▲58.8	600.0	17	1	1	0.0	—	1	0
		G 情報通信業 (37~41)	37	0.0	▲21.3	37	47	27	▲20.6	▲3.6	34	28	10	233.3	▲47.4	3	19
		H 運輸業, 郵便業 (42~49)	180	▲24.1	36.4	237	132	135	▲22.0	32.4	173	102	45	▲29.7	50.0	64	30
		I 卸売業, 小売業 (50~61)	731	11.4	0.4	656	728	354	7.9	11.7	328	317	377	14.9	▲8.3	328	411
		J 金融業, 保険業 (62~67)	81	▲11.0	3.8	91	78	63	▲20.3	12.5	79	56	18	50.0	▲18.2	12	22
	K 不動産業, 物品賃貸業 (68~70)	26	▲44.7	▲10.3	47	29	24	▲33.3	26.3	36	19	2	▲81.8	▲80.0	11	10	
	L 学術研究, 専門・技術サービス業 (71~74)	51	▲55.7	▲3.8	115	53	36	▲65.4	0.0	104	36	15	36.4	▲11.8	11	17	
	M 宿泊業, 飲食サービス業 (75~77)	422	▲6.6	0.7	452	419	88	▲22.8	▲17.8	114	107	334	▲1.2	7.1	338	312	
	N 生活関連サービス業, 娯楽業 (78~80)	203	▲6.9	▲14.3	218	237	143	24.3	▲2.7	115	147	60	▲41.7	▲33.3	103	90	
	O 教育, 学習支援業 (81,82)	218	225.4	▲8.8	67	239	160	310.3	1.3	39	158	58	107.1	▲28.4	28	81	
	P 医療, 福祉 (83~85)	1,401	2.5	2.3	1,367	1,369	891	5.6	9.3	844	815	510	▲2.5	▲7.9	523	554	
	Q 複合サービス事業 (86,87)	45	114.3	▲16.7	21	54	38	153.3	31.0	15	29	7	16.7	▲72.0	6	25	
	R サービス業 (88~96)	523	▲11.4	▲20.9	590	661	318	▲19.3	▲19.7	394	396	205	4.6	▲22.6	196	265	
	S, T 公務・その他 (97,98,99)	68	▲12.8	▲22.7	78	88	35	▲12.5	▲39.7	40	58	33	▲13.2	10.0	38	30	
		4,906	▲0.1	▲5.5	4,913	5,190	3,048	2.2	▲0.7	2,983	3,070	1,858	▲3.7	▲12.4	1,930	2,120	
規模別	29人以下	2,948	▲2.2	▲3.0	3,014	3,038	1,815	0.4	0.8	1,807	1,800	1,133	▲6.1	▲8.5	1,207	1,238	
	30~99人	1,139	▲12.9	▲5.9	1,307	1,211	640	▲20.6	▲9.5	806	707	499	▲0.4	▲1.0	501	504	
	100~299人	469	9.6	▲23.4	428	612	301	15.3	▲12.0	261	342	168	0.6	▲37.8	167	270	
	300~499人	112	17.9	▲13.2	95	129	86	28.4	13.2	67	76	26	▲7.1	▲50.9	28	53	
	500~999人	43	53.6	79.2	28	24	31	121.4	158.3	14	12	12	▲14.3	0.0	14	12	
	1,000人以上	195	375.6	10.8	41	176	175	525.0	31.6	28	133	20	53.8	▲53.5	13	43	

Ⅲ 安定所別有効求人倍率(原数値)の推移 県央地域

No5



県西地域



県南地域

