



令和3年9月29日(水)
午後 2:00 解禁

令和3年9月29日

【照会先】

徳島労働局職業安定部職業安定課

課長 補佐 森野和人

課長 補佐 佐藤雅彦

地方労働市場情報官 本間美保

(電話) 088-611-5383

報道関係者 各位

職業安定業務統計速報(令和3年8月分)について

徳島県の有効求人倍率 1.21倍(季節調整値)
全国 1.15倍(7月)
四国 1.25倍(7月)

1. 概況

- ・有効求人倍率(季節調整値)は1.21倍で、前月を0.01ポイント下回った
- ・新規求人倍率(季節調整値)は2.25倍で、前月を0.02ポイント下回った。
- ・有効求人数(原数値)は、前年同月比10.6%増(5か月連続)の14,708人、有効求職者数(原数値)は、前年同月比0.2%減(15か月ぶり)の12,373人となった。
- ・正社員の有効求人倍率(原数値)は1.01倍で、前年同月を0.13ポイント上回った。

- 県央地域(徳島、小松島出張所、鳴門、吉野川管内) 1.24倍(前年同月1.13倍)
- 県西地域(美馬、三好管内) 1.04倍(前年同月0.97倍)
- 県南地域(阿南、牟岐出張所管内) 0.99倍(前年同月0.79倍)

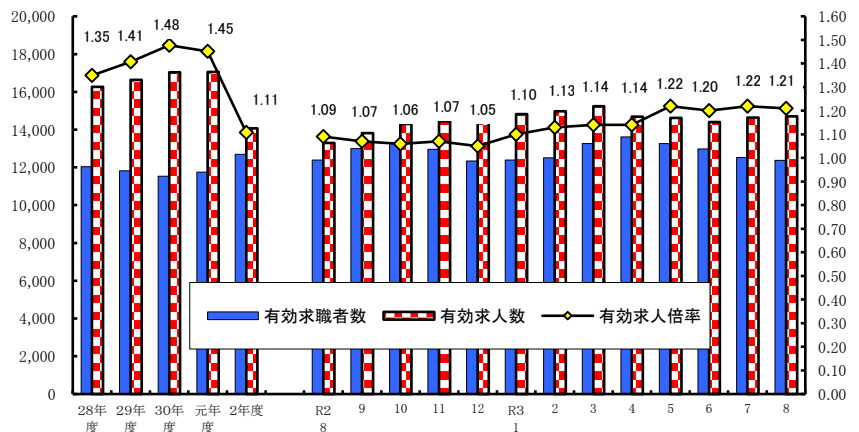
<職業別有効求人倍率>

常用フルタイム

職業別	有効求人倍率
計	1.17
管理的職業	2.00
専門・技術的職業	2.59
事務的職業	0.47
販売の職業	1.36
サービスの職業	1.97
保安の職業	7.35
農林漁業の職業	1.06
生産工程の職業	1.24
輸送・機械運転の職業	1.15
建設・採掘の職業	4.47
運搬・清掃・包装等の職業	0.45

(参考:福祉関連職業合計 3.22)

<有効求人倍率の推移(季節調整値)>



令和2年12月以前の数値は新季節指数により改訂されている。
(季節調整法はセンサス局法Ⅱ(X-12-ARIMA)による。)

2. 新規求人の動き

- ・新規求人数(原数値)は、前年同月比では15.5%増(6か月連続)の4,873人となった。
- ・新規求人数に占める正社員求人の割合は48.3%となり、前年同月を1.2ポイント上回った。
- ・新規求人数(パートを含む)を産業分類(大分類)で見ると、前年同月比で増加したものは、医療、福祉16.4%(235人)、サービス業21.9%(130人)、製造業42.5%(114人)、宿泊業、飲食サービス業35.4%、(56人)で、減少したものは、公務・その他▲35.6%(52人)、卸売業、小売業▲6.5%(34人)などである。

3. 新規求職の動き

- ・新規求職者数(原数値)は、前年同月比0.1%増(9か月ぶり)の2,156人となった。
- ・新規常用求職者は前年同月比で0.1%増の2,145人、パート求職者は同0.8%減の716人となった。
- ・新規常用求職者(パートを除く)の求職理由別状況をみると、前年同月比で在職者は1.5%減(2か月連続)、事業主都合離職者3.3%増(8か月ぶり)、定年到達者6.7%増(5か月ぶり)、自己都合離職者4.8%増(2か月ぶり)、無業者12.7%減(4か月連続)となった。

<年齢別新規常用求職者(パートを除く)>

年齢別	求職者数	前年同月比
計	1,437	0.7%
24歳以下	180	▲ 5.8%
25～34	355	5.0%
35～44	288	▲ 7.4%
45～54	330	1.9%
55～59	116	4.5%
60～64	109	6.9%
65歳以上	59	18.0%

<求職理由別新規常用求職者(パートを除く)>

求職理由別	求職者数	構成比	前年同月比
計	1,437	-	0.7%
在職者	475	33.1%	▲ 1.5%
離職者	845	58.8%	4.2%
事業主都合	219	15.2%	3.3%
定年到達者	16	1.1%	6.7%
自己都合	591	41.1%	4.8%
自営・その他	16	1.1%	▲ 15.8%
無業者	117	8.1%	▲ 12.7%

4. 就職の動き

- ・就職件数は前年同月比0.3%減の792件となった。
- ・就職率は前年同月比0.2ポイント減の36.7%となった。

5. 雇用保険の動き

- ・雇用保険被保険者数は201,060人で前年同月比0.4%減少し、資格取得者数は1,926人(同19.9%増)、資格喪失者数は2,274人(同23.9%増)となった。
- ・受給資格決定件数は604件(※速報値)(前年同月597件)で、前年同月比1.2%増(5か月ぶり)となった。
- ・受給者実人員は2,878人(前年同月3,098人)で、前年同月比7.1%減(2か月連続)となった。

<年齢別雇用保険受給者実人員>

年齢別	実人員	前年同月比
計	2,878	▲ 7.1%
29歳以下	428	▲ 8.4%
30歳～44歳	692	▲ 10.6%
45歳～59歳	960	▲ 9.1%
60歳以上	798	▲ 0.4%

<産業別雇用保険資格喪失者>

産業別	資格喪失者数	うち事業主都合	事業主都合割合
産業計	2,274	123	5.4%
建設業	198	16	8.1%
製造業	376	61	16.2%
運輸、郵便業	106	8	7.5%
卸売、小売業	217	16	7.4%
医療、福祉	520	7	1.3%
サービス業	369	5	1.4%

6. 県内の雇用失業情勢

雇用失業情勢は、求人が求職を上回って推移しており、求人に持ち直しの動きが見られるものの、求職者が高水準にあり、新型コロナウイルス感染症が雇用に与える影響に、引き続き注意する必要がある。

このような状況の中、求人・求職者のニーズや状況に応じた的確な職業紹介及び求職者支援訓練等への誘導、さらに担当者制による積極的な個別支援などきめ細かな就職支援を図っていく。

I 職業紹介の状況

項目		労働市場											
		1. 一般労働者 { 日雇・学卒 (中学、高校) を除く全数 }											
		求職		求人		就職	充足	求人倍率				就職率	充足率
		① 新求 求件 数 (件)	② 有効 求職 者数 (人)	③ 新規 求人数 (人)	④ 有効 求人数 (人)	⑤ 就職 件数 (件)	⑥ 充足 数 (人)	⑦ 有効 ④/② (倍) 季節 調整値 (倍)		⑧ 新規 ③/① (倍) 季節 調整値 (倍)		新規 ⑤/① ×100 (%)	充足率 ⑥/③ ×100 (%)
徳島県	平成29年度平均	2,756	11,819	5,998	16,634	1,206	1,137	1.41	-	2.18	-	43.8	19.0
	平成30年度平均	2,646	11,531	6,086	17,037	1,116	1,049	1.48	-	2.30	-	42.2	17.2
	令和元年度平均	2,600	11,745	5,962	17,048	1,070	1,015	1.45	-	2.29	-	41.2	17.0
	令和2年度平均	2,525	12,689	5,044	14,063	955	914	1.11	-	2.00	-	37.8	18.1
	前年度対比	▲ 2.9	8.0	▲ 15.4	▲ 17.5	▲ 10.7	▲ 10.0	ポ▲ 0.34	-	ポ▲ 0.29	-	ポ▲ 3.4	ポ▲ 1.1
	令和2年 8月	2,153	12,394	4,220	13,301	794	765	1.07	1.09	1.96	1.93	36.9	18.1
	9月	2,690	12,993	5,550	13,812	962	906	1.06	1.07	2.06	2.03	35.8	16.3
	10月	2,634	13,315	5,445	14,296	982	931	1.07	1.06	2.07	1.97	37.3	17.1
	11月	2,093	12,968	4,611	14,459	906	868	1.11	1.07	2.20	2.00	43.3	18.8
	12月	1,891	12,341	5,493	14,371	875	848	1.16	1.05	2.90	2.12	46.3	15.4
	令和3年 1月	2,656	12,388	5,523	14,816	804	755	1.20	1.10	2.08	1.94	30.3	13.7
	2月	2,499	12,506	4,950	14,968	941	898	1.20	1.13	1.98	2.13	37.7	18.1
	3月	2,814	13,260	5,966	15,234	1,306	1,300	1.15	1.14	2.12	2.20	46.4	21.8
	4月	3,377	13,613	5,212	14,688	1,164	1,107	1.08	1.14	1.54	2.01	34.5	21.2
	5月	2,407	13,270	4,676	14,622	996	946	1.10	1.22	1.94	2.28	41.4	20.2
	6月	2,436	12,969	5,557	14,399	1,030	978	1.11	1.20	2.28	2.20	42.3	17.6
7月	2,322	12,527	5,264	14,635	892	840	1.17	1.22	2.27	2.27	38.4	16.0	
8月	2,156	12,373	4,873	14,708	792	752	1.19	1.21	2.26	2.25	36.7	15.4	
徳島県	对前月比 (%)	-	-	-	-	-	-	-	ポ▲0.01	-	ポ▲0.02	-	-
徳島県	对前年同月比 (%)	0.1	▲ 0.2	15.5	10.6	▲ 0.3	▲ 1.7	ポ0.12	-	ポ0.30	-	ポ▲0.2	ポ▲2.7
安定所別 (8月)	徳島	899	5,599	2,550	7,756	306	359	1.39	-	2.84	-	34.0	14.1
	小松島出張所	143	707	280	906	42	35	1.28	-	1.96	-	29.4	12.5
	三好	106	572	206	782	40	40	1.37	-	1.94	-	37.7	19.4
	美馬	145	743	218	583	64	53	0.78	-	1.50	-	44.1	24.3
	阿南	181	1,056	395	1,049	84	66	0.99	-	2.18	-	46.4	16.7
	牟岐出張所	47	295	125	286	16	10	0.97	-	2.66	-	34.0	8.0
	吉野川	222	1,213	290	911	96	59	0.75	-	1.31	-	43.2	20.3
	鳴門	413	2,188	809	2,435	144	130	1.11	-	1.96	-	34.9	16.1
全国	令和2年 7月	千件 389	千人 1,869	千人 700	千人 1,959	千件 102	千人 102	1.05	1.09	1.80	1.70	26.4	14.6
	8月	341	1,906	662	1,967	90	90	1.03	1.05	1.95	1.83	26.4	13.6
	9月	369	1,942	758	2,009	103	103	1.03	1.04	2.06	1.97	27.8	13.5
	10月	401	1,988	789	2,097	110	110	1.06	1.04	1.97	1.84	27.4	13.9
	11月	322	1,936	709	2,116	98	98	1.09	1.05	2.20	2.04	30.6	13.9
	12月	301	1,850	722	2,095	92	92	1.13	1.05	2.40	2.11	30.4	12.7
	令和3年 1月	392	2,112	786	2,112	82	82	1.15	1.10	2.00	2.03	20.9	10.4
	2月	397	1,889	766	2,170	104	104	1.15	1.09	1.93	1.88	26.2	13.6
	3月	455	1,995	829	2,244	154	154	1.12	1.10	1.82	1.99	33.8	18.5
	4月	537	2,091	756	2,167	123	123	1.04	1.09	1.41	1.82	22.9	16.3
	5月	354	2,047	686	2,098	104	104	1.02	1.09	1.94	2.09	29.4	15.2
	6月	373	1,996	797	2,119	112	112	1.06	1.13	2.13	2.08	30.0	14.0
	7月	359	1,916	758	2,121	97	97	1.11	1.15	2.11	1.98	27.0	12.8

労働市場														
2. 1.のうち中高年齢者(45才以上) (パートを除く)				3. 1.のうち パート					4. 正社員 (パートを除く常用)					
⑩ 新規 求職 件数 (件)	⑪ 有効 求職 者数 (人)	⑫ ⑩のうち 55才以 上の者 (人)	⑬ 就職 件数 (件)	⑭ 新規 求職 件数 (件)	⑮ 有効 求職 者数 (人)	⑯ 新規 求人数 (人)	⑰ 有効 求人数 (人)	⑱ 就職 件数 (件)	新規 求人数 (人)	有効 求人数 (人)	就職 件数 (件)	フルタイム 有効 求職者数 (人)	有効 求人 倍率 (倍)	充足率 (%)
657	3,107	1,591	240	912	4,088	2,449	6,811	479	2,709	7,544	537	7,704	0.98	19.0
655	3,016	1,592	244	889	4,129	2,453	6,792	446	2,777	7,920	502	7,379	1.07	17.1
673	3,191	1,693	243	916	4,384	2,417	6,862	442	2,820	8,132	484	7,340	1.11	16.6
673	3,561	1,898	218	918	4,887	1,994	5,474	419	2,456	6,988	417	7,754	0.90	16.6
0.0	11.6	12.1	▲ 10.3	0.2	11.5	▲ 17.5	▲ 20.2	▲ 5.2	▲ 12.9	▲ 14.1	▲ 13.8	5.6	ポ▲ 0.21	ポ 0.0
588	3,482	1,829	199	722	4,694	1,641	4,974	310	1,987	6,760	381	7,670	0.88	18.7
743	3,727	1,971	248	979	4,914	2,127	5,198	389	2,819	7,012	464	8,031	0.87	16.1
690	3,735	1,976	227	964	5,112	2,408	5,855	435	2,481	6,899	424	8,183	0.84	16.8
504	3,603	1,903	186	760	5,056	1,826	5,873	447	2,213	7,016	371	7,884	0.89	16.6
501	3,413	1,797	186	657	4,811	1,990	5,519	379	2,814	7,167	426	7,515	0.95	14.8
742	3,487	1,853	183	950	4,799	2,210	5,602	335	2,626	7,402	380	7,452	0.99	14.0
650	3,528	1,863	188	901	4,860	2,085	5,784	414	2,241	7,412	413	7,626	0.97	18.3
711	3,788	2,016	277	1,038	5,096	2,372	6,002	597	2,937	7,526	518	8,025	0.94	17.6
849	3,731	2,053	244	1,452	5,517	2,137	5,755	574	2,536	7,361	464	8,079	0.91	17.7
608	3,562	1,943	185	946	5,466	1,754	5,564	494	2,332	7,391	398	7,785	0.95	17.1
634	3,527	1,886	227	860	5,310	2,088	5,388	501	2,884	7,454	424	7,632	0.98	14.3
632	3,443	1,834	194	801	4,987	1,957	5,355	396	2,732	7,658	388	7,491	1.02	13.6
615	3,399	1,782	187	716	4,846	1,839	5,376	335	2,355	7,597	369	7,493	1.01	15.2
-	-	-	-	-	-	-	-	-	-	-	-	-	-	-
4.6	▲ 2.4	▲ 2.6	▲ 6.0	▲ 0.8	3.2	12.1	8.1	8.1	18.5	12.4	▲ 3.1	▲ 2.3	ポ0.13	ポ▲ 3.5
244	1,547	807	75	273	2,044	1,009	2,777	128	1,209	4,014	136	3,552	1.13	15.2
44	198	109	13	56	292	102	361	17	164	502	25	414	1.21	11.6
39	145	76	8	33	266	75	260	17	116	429	19	306	1.40	19.0
39	175	87	13	61	354	94	223	30	108	334	28	389	0.86	24.1
46	311	177	18	62	421	128	373	34	146	489	43	634	0.77	22.6
11	104	66	4	20	115	49	124	9	49	98	5	154	0.64	6.1
62	322	153	26	72	483	122	357	42	149	463	42	730	0.63	14.8
130	597	307	30	139	871	260	901	58	414	1,268	71	1,314	0.96	12.1
千件	千人	千人	千件	千件	千人	千人	千人	千件	千人	千人	千件	千人		
113	549	274	24	131	665	277	750	47	331	950	42	1,195	0.79	12.7
97	558	277	22	115	676	259	752	40	314	953	38	1,222	0.78	12.2
103	568	280	24	131	693	290	765	47	358	970	43	1,243	0.78	11.9
114	581	288	27	144	719	311	802	50	368	1,007	45	1,264	0.80	12.3
94	569	285	24	109	704	284	816	45	330	1,013	41	1,223	0.83	12.5
101	559	284	22	92	664	272	801	41	343	1,005	38	1,162	0.86	11.2
123	567	289	21	129	652	307	805	36	365	1,011	36	1,160	0.87	9.8
120	588	302	24	140	671	310	671	49	349	1,028	41	1,184	0.87	11.8
134	611	313	35	161	721	331	869	77	379	1,061	54	1,249	0.85	14.1
153	624	325	29	219	794	290	825	59	360	1,044	48	1,284	0.81	13.4
97	600	314	24	135	787	262	788	49	328	1,018	41	1,246	0.82	12.6
106	582	303	26	134	771	298	785	53	382	1,035	45	1,215	0.85	11.8
105	563	287	24	126	721	283	779	44	363	1,039	41	1,187	0.88	11.3

項目 年月		労働市場										※ 今月の動き ※ ○ 8月の新規求人数は、4,873人で対前年同月比 15.5%の増加となった。 これをパートを含む主な産業分類(大分類)についてみると、前年同月比で増加したものは、医療、福祉 16.4% (235人)、サービス業 21.9% (130人)、製造業 42.5% (114人)、宿泊業、飲食サービス業 35.4% (56人)で、減少したものは、公務・その他 ▲35.6% (52人)、卸売業、小売業 ▲6.5% (34人)などである。 また、パートタイム求人は、1,839人で、対前年同月比 12.1%増加となった。 ○ 新規求職者 2,156人で、対前年同月比は 0.1%増加となった。 受給資格決定件数は 604件(※速報値)で前年同月比 1.17%増加、受給者実人員は 2,878人で同 7.10%減少した。 ○ 有効求人倍率(季節調整値)は、1.21倍で前月を 0.01ポイント下回った。 新季節指数による改訂 完全失業率及び求人倍率(季節調整値)は全数に係る数値で、令和2年12月以前の数値は新季節指数により改訂されている。		
		1. のうち 5. 常用 { 日雇・学卒(中学、高校)を除く全数 }												
		求職		求人		就職	充足	求人倍率		就職率	充足率			
		① 新規 求職 件 (件)	② 有効 求職 者 数 (人)	③ 新規 求人 数 (人)	④ 有効 求人 数 (人)	⑤ 就職 件 数 (件)	⑥ 充足 数 (人)	⑦ 有効 ④/② (倍)	⑧ 新規 ③/① (倍)	新規 ⑤/① ×100 (%)	⑥/③ ×100 (%)			
徳島県	平成29年度平均	2,741	11,773	5,610	15,600	1,106	1,053	1.33	2.05	40.4	18.8			
	平成30年度平均	2,635	11,493	5,731	16,126	1,031	975	1.40	2.17	39.1	17.0			
	令和元年度平均	2,588	11,702	5,629	16,218	1,000	952	1.39	2.18	38.6	16.9			
	令和2年度平均	2,494	12,600	4,556	12,819	864	828	1.02	1.83	34.6	18.2			
	前年度対比	▲ 3.6	7.7	▲ 19.1	▲ 21.0	▲ 13.6	▲ 13.0	ポ▲0.37	ポ▲0.35	ポ▲4.0	ポ 1.3			
	令和2年 8月	2,142	12,322	3,885	12,427	741	712	1.01	1.81	34.6	18.3			
	9月	2,669	12,910	5,176	12,919	916	871	1.00	1.94	34.3	16.8			
	10月	2,615	13,256	4,683	12,924	903	861	0.97	1.79	34.5	18.4			
	11月	2,085	12,905	4,140	12,981	798	761	1.01	1.99	38.3	18.4			
	12月	1,875	12,287	4,852	12,879	751	720	1.05	2.59	40.1	14.8			
	令和3年 1月	2,516	12,213	4,836	13,224	692	646	1.08	1.92	27.5	13.4			
	2月	2,490	12,450	4,369	13,286	821	796	1.07	1.75	33.0	18.2			
	3月	2,799	13,087	5,330	13,568	1,197	1,201	1.04	1.90	42.8	22.5			
	4月	3,359	13,562	4,769	13,270	1,039	997	0.98	1.42	30.9	20.9			
	5月	2,392	13,215	4,231	13,338	911	874	1.01	1.77	38.1	20.7			
	6月	2,414	12,909	5,003	13,157	936	895	1.02	2.07	38.8	17.9			
7月	2,288	12,452	4,910	13,477	805	752	1.08	2.15	35.2	15.3				
8月	2,145	12,315	4,554	13,649	742	702	1.11	2.12	34.6	15.4				
対前年同月比(%)		0.1	▲ 0.1	17.2	9.8	0.1	▲ 1.4	ポ 0.10	ポ 0.31	ポ 0.0	ポ▲2.9			
安定所別(8月)	徳島	895	5,584	2,347	7,055	281	338	1.26	2.62	31.4	14.4	有効求人倍率(季節調整値) 徳島 8月 1.21倍 全国 7月 1.15倍 労働力調査関係 資料出所:総務省統計局 完全失業者数 完全失業率 季節調整値		
	小松島出張所	143	705	278	888	40	35	1.26	1.94	28.0	12.6			
	三好	106	572	198	762	38	39	1.33	1.87	35.8	19.7			
	美馬	144	742	211	571	60	49	0.77	1.47	41.7	23.2			
	阿南	180	1,053	389	1,004	80	63	0.95	2.16	44.4	16.2			
	牟岐出張所	45	266	125	284	16	10	1.07	2.78	35.6	8.0			
	吉野川	222	1,212	284	873	92	57	0.72	1.28	41.4	20.1			
	鳴門	410	2,181	722	2,212	135	111	1.01	1.76	32.9	15.4			
全国	令和2年 7月	千件 385	千人 1,855	千人 641	千人 1,797	千件 95	千件 95	0.97	1.67	24.6	14.8	万人 197	% ※ 2.9	% 2.9
	8月	338	1,893	608	1,804	84	84	0.95	1.80	24.7	13.8	206	3.0	3.0
	9月	367	1,931	687	1,841	95	95	0.95	1.87	25.9	13.8	210	3.0	3.0
	10月	398	1,978	714	1,912	101	101	0.97	1.79	25.4	14.2	215	3.1	3.1
	11月	314	1,922	631	1,914	89	89	1.00	2.01	28.5	14.2	195	2.8	3.0
	12月	281	1,821	630	1,874	79	79	1.03	2.24	28.3	12.6	194	2.8	3.0
	令和3年 1月	377	1,807	693	1,879	70	70	1.04	1.84	18.6	10.1	197	2.9	2.9
	2月	390	1,850	687	1,933	93	93	1.04	1.76	23.9	13.6	194	2.8	2.9
	3月	445	1,966	744	2,010	141	141	1.02	1.67	31.6	18.9	188	2.7	2.6
	4月	531	2,072	691	1,964	113	113	0.95	1.30	21.4	16.4	209	3.0	2.8
	5月	350	2,028	624	1,912	95	95	0.94	1.78	27.3	15.3	211	3.1	3.0
	6月	369	1,981	718	1,930	102	102	0.97	1.94	27.6	14.2	206	3.0	2.9
	7月	355	1,902	690	1,934	89	89	1.02	1.95	25.0	12.8	191	2.8	2.8

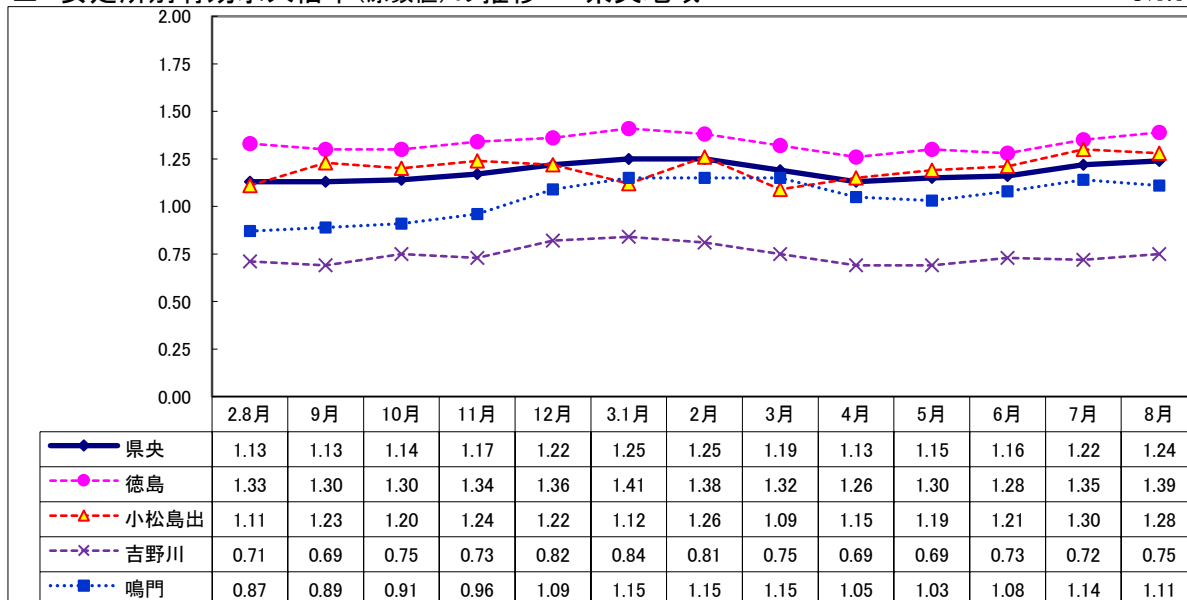
Ⅱ 産業別・規模別 新規求人の状況

No.4

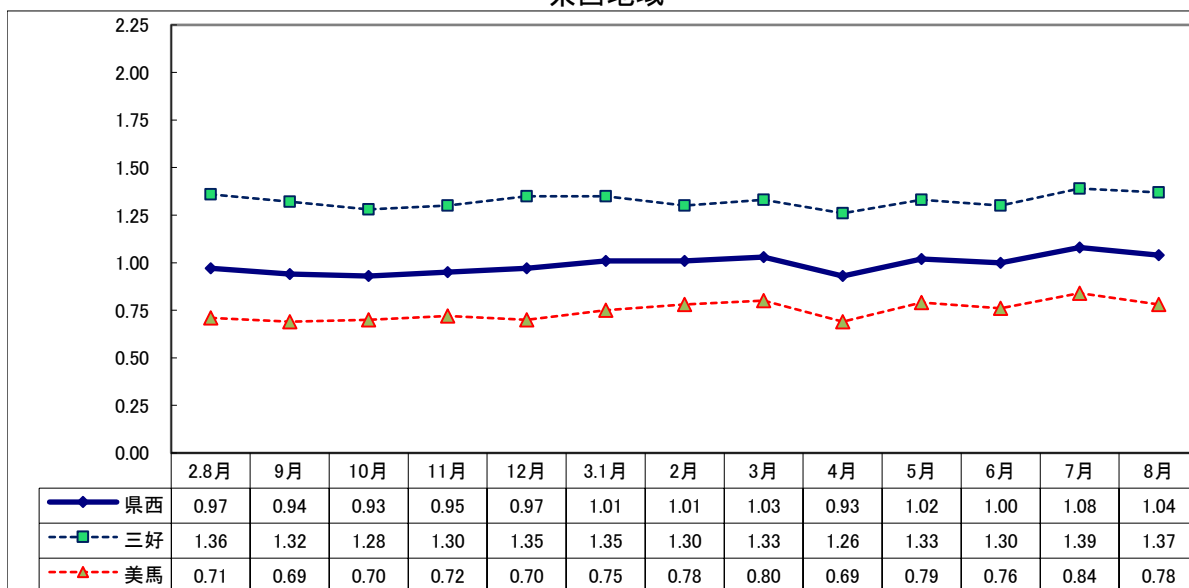
項 目 産 業 ・ 規 模	一般(日雇・学卒を除く)			パートタイムを除く			パートタイム		
	3年 8月 (人)	前年比 (%)	2年 8月 (人)	3年 8月 (人)	前年比 (%)	2年 8月 (人)	3年 8月 (人)	前年比 (%)	2年 8月 (人)
A, B 農, 林, 漁業 (01~04)	68	3.0	66	22	▲ 12.0	25	46	12.2	41
C 鉱業, 採石業, 砂利採取業 (05)	0	—	2	0	—	1	0	—	1
D 建設業 (06~08)	509	12.4	453	463	10.0	421	46	43.8	32
E 製造業 (09~32)	382	42.5	268	305	60.5	190	77	▲ 1.3	78
09 食料品製造業	78	▲ 29.7	111	41	▲ 25.5	55	37	▲ 33.9	56
10 飲料・たばこ・飼料製造業	3	50.0	2	3	50.0	2	0	—	0
11 繊維工業	21	250.0	6	15	650.0	2	6	50.0	4
12 木材・木製品製造業	10	233.3	3	9	350.0	2	1	0.0	1
13 家具・装備品製造業	12	100.0	6	12	100.0	6	0	—	0
14 パルプ・紙・紙加工品製造業	10	66.7	6	5	▲ 16.7	6	5	—	0
15 印刷・同関連業	5	66.7	3	3	0.0	3	2	—	0
16 化学工業	30	57.9	19	27	50.0	18	3	200.0	1
17 石油製品・石炭製品製造業	0	—	0	0	—	0	0	—	0
18 プラスチック製品製造業	6	0.0	6	4	▲ 20.0	5	2	100.0	1
19 ゴム製品製造業	0	—	2	0	—	1	0	—	1
21 窯業・土石製品製造業	4	▲ 63.6	11	4	▲ 60.0	10	0	—	1
22 鉄鋼業	3	200.0	1	2	100.0	1	1	—	0
23 非鉄金属製造業	0	—	0	0	—	0	0	—	0
24 金属製品製造業	19	35.7	14	16	23.1	13	3	200.0	1
25 はん用機械器具製造業	13	333.3	3	12	300.0	3	1	—	0
26 生産用機械器具製造業	4	▲ 73.3	15	3	▲ 80.0	15	1	—	0
27 業務用機械器具製造業	5	66.7	3	4	100.0	2	1	0.0	1
28 電子部品・デバイス・電子回路製造業	118	280.6	31	116	314.3	28	2	▲ 33.3	3
29 電気機械器具製造業	9	125.0	4	6	—	0	3	▲ 25.0	4
30 情報通信機械器具製造業	0	—	0	0	—	0	0	—	0
31 輸送用機械器具製造業	21	40.0	15	14	16.7	12	7	133.3	3
20,32 その他の製造業	11	57.1	7	9	50.0	6	2	100.0	1
F 電気・ガス・熱供給・水道業 (33~36)	0	—	2	0	—	2	0	—	0
G 情報通信業 (37~41)	36	50.0	24	28	47.4	19	8	60.0	5
H 運輸業, 郵便業 (42~49)	168	9.1	154	117	3.5	113	51	24.4	41
I 卸売業, 小売業 (50~61)	492	▲ 6.5	526	270	9.3	247	222	▲ 20.4	279
J 金融業, 保険業 (62~67)	30	▲ 11.8	34	22	22.2	18	8	▲ 50.0	16
K 不動産業, 物品賃貸業 (68~70)	60	57.9	38	47	67.9	28	13	30.0	10
L 学術研究, 専門・技術サービス業 (71~74)	90	▲ 7.2	97	70	▲ 21.3	89	20	150.0	8
M 宿泊業, 飲食サービス業 (75~77)	214	35.4	158	74	72.1	43	140	21.7	115
N 生活関連サービス業, 娯楽業 (78~80)	160	31.1	122	95	25.0	76	65	41.3	46
O 教育, 学習支援業 (81,82)	105	36.4	77	43	43.3	30	62	31.9	47
P 医療, 福祉 (83~85)	1,672	16.4	1,437	919	14.2	805	753	19.1	632
Q 複合サービス事業 (86, 87)	70	204.3	23	49	157.9	19	21	425.0	4
R サービス業 (88~96)	723	21.9	593	461	19.1	387	262	27.2	206
S, T 公務・その他 (97,98,99)	94	▲ 35.6	146	49	▲ 25.8	66	45	▲ 43.8	80
	4,873	15.5	4,220	3,034	17.6	2,579	1,839	12.1	1,641
規 模									
29人以下	2,988	11.2	2,686	1,805	12.0	1,612	1,183	10.1	1,074
30 ~ 99人	1,185	20.3	985	742	20.8	614	443	19.4	371
100 ~ 299人	381	4.7	364	246	0.4	245	135	13.4	119
300 ~ 499人	87	▲ 13.0	100	58	28.9	45	29	▲ 47.3	55
500 ~ 999人	92	114.0	43	57	83.9	31	35	191.7	12
1,000人以上	140	233.3	42	126	293.8	32	14	40.0	10

Ⅲ 安定所別有効求人倍率(原数値)の推移 県央地域

No.5



県西地域



県南地域

