



令和3年7月28日(水)
午後 2:00 解禁

令和3年7月28日

【照会先】

徳島労働局職業安定部職業安定課

課長 補佐 森野 和 人

森野 雅 行

地方労働市場情報官 本間 美 保

(電話) 088-611-5383

報道関係者 各位

職業安定業務統計速報(令和3年6月分)について

徳島県の有効求人倍率 1.20倍(季節調整値)
全国 1.09倍(5月)
四国 1.25倍(5月)

1. 概況

- ・有効求人倍率(季節調整値)は1.20倍で、前月を0.02ポイント下回った
- ・新規求人倍率(季節調整値)は2.20倍で、前月を0.08ポイント下回った。
- ・有効求人数(原数値)は、前年同月比12.4%増(3か月連続)の14,399人、有効求職者数(原数値)は、前年同月比4.4%増(13か月連続)の12,969人となった。
- ・正社員の有効求人倍率(原数値)は0.98倍で、前年同月を0.13ポイント上回った。

- 県央地域(徳島、小松島出張所、鳴門、吉野川管内) 1.16倍(前年同月1.09倍)
- 県西地域(美馬、三好管内) 1.00倍(前年同月0.90倍)
- 県南地域(阿南、牟岐出張所管内) 0.84倍(前年同月0.78倍)

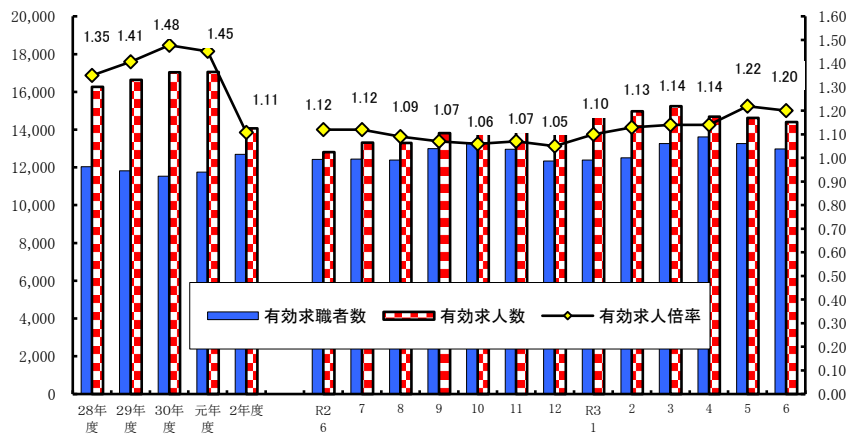
<職業別有効求人倍率>

常用フルタイム

職業別	有効求人倍率
計	1.10
管理的職業	2.62
専門・技術的職業	2.40
事務的職業	0.42
販売の職業	1.37
サービスの職業	1.96
保安の職業	6.84
農林漁業の職業	1.04
生産工程の職業	1.17
輸送・機械運転の職業	1.01
建設・採掘の職業	5.36
運搬・清掃・包装等の職業	0.41

(参考:福祉関連職業合計 3.17)

<有効求人倍率の推移(季節調整値)>



令和2年12月以前の数値は新季節指数により改訂されている。
(季節調整法はセンサス局法Ⅱ(X-12-ARIMA)による。)

2. 新規求人の動き

- ・新規求人数(原数値)は、前年同月比では7.1%増(4か月連続)の5,557人となった。
- ・新規求人数に占める正社員求人の割合は51.9%となり、前年同月を2.3ポイント上回った。
- ・新規求人数(パートを含む)を産業分類(大分類)で見ると、前年同月比で増加したものは、サービス業41.3%(220人)、医療・福祉9.0%(158人)、製造業25.9%(85人)、運輸業、郵便業38.4%(56人)で、減少したものは、卸売業、小売業▲23.4%(172人)、生活関連サービス業、娯楽業▲18.6%(38人)などである。

3. 新規求職の動き

- ・新規求職者数(原数値)は、前年同月比6.2%減(7か月連続)の2,436人となった。
- ・新規常用求職者は前年同月比で6.0%減の2,414人、パート求職者は同11.2%減の860人となった。
- ・新規常用求職者(パートを除く)の求職理由別状況をみると、前年同月比で在職者は6.0%増(3か月連続)、事業主都合離職者32.0%減(6か月連続)、定年到達者3.8%減(3か月連続)、自己都合離職者4.0%増(6か月ぶり)、無業者4.3%減(2か月連続)となった。

<年齢別新規常用求職者(パートを除く)>

年齢別	求職者数	前年同月比
計	1,560	▲ 3.2%
24歳以下	228	▲ 4.2%
25～34	388	2.4%
35～44	323	▲ 1.5%
45～54	336	3.4%
55～59	108	▲ 19.4%
60～64	113	▲ 2.6%
65歳以上	64	▲ 30.4%

<求職理由別新規常用求職者(パートを除く)>

求職理由別	求職者数	構成比	前年同月比
計	1,560	-	▲ 3.2%
在職者	527	33.8%	6.0%
離職者	901	57.8%	▲ 7.8%
事業主都合	206	13.2%	▲ 32.0%
定年到達者	25	1.6%	▲ 3.8%
自己都合	651	41.7%	4.0%
自営・その他	17	1.1%	▲ 15.0%
無業者	132	8.5%	▲ 4.3%

4. 就職の動き

- ・就職件数は前年同月比7.7%増の1,030件となった。
- ・就職率は前年同月比5.5ポイント増の42.3%となった。

5. 雇用保険の動き

- ・雇用保険被保険者数は201,690人で前年同月比0.4%減少し、資格取得者数は2,354人(同7.0%増)、資格喪失者数は2,234人(同1.6%増)となった。
- ・受給資格決定件数は654件(※速報値)(前年同月754件)で、前年同月比13.3%減(3か月連続)となった。
- ・受給者実人員は2,891人(前年同月2,828人)で、前年同月比2.2%増(13か月連続)となった。

<年齢別雇用保険受給者実人員>

年齢別	実人員	前年同月比
計	2,891	2.2%
29歳以下	393	▲ 1.0%
30歳～44歳	671	▲ 7.7%
45歳～59歳	1,023	9.1%
60歳以上	804	5.0%

<産業別雇用保険資格喪失者>

産業別	資格喪失者数	うち事業主都合	事業主都合割合
産業計	2,234	140	6.3%
建設業	183	18	9.8%
製造業	339	30	8.8%
運輸、郵便業	107	15	14.0%
卸売、小売業	232	24	10.3%
医療、福祉	542	21	3.9%
サービス業	383	8	2.1%

6. 県内の雇用失業情勢

雇用失業情勢は、求人が求職を上回って推移しており、求人に持ち直しの動きが見られるものの、求職者が増加しており、新型コロナウイルス感染症が雇用に与える影響に、引き続き注意する必要がある。

このような状況の中、求人・求職者のニーズや状況に応じた的確な職業紹介及び求職者支援訓練等への誘導、さらに担当者制による積極的な個別支援などきめ細かな就職支援を図っていく。

I 職業紹介の状況

項目 年月		労働市場											
		1. 一般労働者 { 日雇・学卒 (中学、高校) を除く全数 }											
		求職		求人		就職	充足	求人倍率				就職率	充足率
		① 新求 件数 (件)	② 有効 求職 者数 (人)	③ 新規 求人数 (人)	④ 有効 求人数 (人)	⑤ 就職 件数 (件)	⑥ 充足 数 (人)	⑦ 有効 ④/② (倍) 季節 調整 値 (倍)		⑧ 新規 ③/① (倍) 季節 調整 値 (倍)		新規 ⑤/① ×100 (%)	⑥/③ ×100 (%)
徳島県	平成29年度平均	2,756	11,819	5,998	16,634	1,206	1,137	1.41	-	2.18	-	43.8	19.0
	平成30年度平均	2,646	11,531	6,086	17,037	1,116	1,049	1.48	-	2.30	-	42.2	17.2
	令和元年度平均	2,600	11,745	5,962	17,048	1,070	1,015	1.45	-	2.29	-	41.2	17.0
	令和2年度平均	2,525	12,689	5,044	14,063	955	914	1.11	-	2.00	-	37.8	18.1
	前年度対比	▲ 2.9	8.0	▲ 15.4	▲ 17.5	▲ 10.7	▲ 10.0	ポ▲ 0.34	-	ポ▲ 0.29	-	ポ▲ 3.4	ポ▲ 1.1
	令和2年 6月	2,596	12,421	5,187	12,807	956	924	1.03	1.12	2.00	1.99	36.8	17.8
	7月	2,441	12,434	4,886	13,311	941	893	1.07	1.12	2.00	1.96	38.5	18.3
	8月	2,153	12,394	4,220	13,301	794	765	1.07	1.09	1.96	1.93	36.9	18.1
	9月	2,690	12,993	5,550	13,812	962	906	1.06	1.07	2.06	2.03	35.8	16.3
	10月	2,634	13,315	5,445	14,296	982	931	1.07	1.06	2.07	1.97	37.3	17.1
	11月	2,093	12,968	4,611	14,459	906	868	1.11	1.07	2.20	2.00	43.3	18.8
	12月	1,891	12,341	5,493	14,371	875	848	1.16	1.05	2.90	2.12	46.3	15.4
	令和3年 1月	2,656	12,388	5,523	14,816	804	755	1.20	1.10	2.08	1.94	30.3	13.7
	2月	2,499	12,506	4,950	14,968	941	898	1.20	1.13	1.98	2.13	37.7	18.1
	3月	2,814	13,260	5,966	15,234	1,306	1,300	1.15	1.14	2.12	2.20	46.4	21.8
	4月	3,377	13,613	5,212	14,688	1,164	1,107	1.08	1.14	1.54	2.01	34.5	21.2
	5月	2,407	13,270	4,676	14,622	996	946	1.10	1.22	1.94	2.28	41.4	20.2
	6月	2,436	12,969	5,557	14,399	1,030	978	1.11	1.20	2.28	2.20	42.3	17.6
	徳島県	対前月比 (%)	-	-	-	-	-	-	-	ポ▲0.02	-	ポ▲0.08	-
徳島県	対前年同月比 (%)	▲ 6.2	4.4	7.1	12.4	7.7	5.8	ポ0.08	-	ポ0.28	-	ポ 5.5	ポ▲0.2
安定所別 (6月)	徳島	1,060	5,817	2,903	7,468	384	457	1.28	-	2.74	-	36.2	15.7
	小松島出張所	171	800	321	965	81	74	1.21	-	1.88	-	47.4	23.1
	三好	112	611	307	797	53	48	1.30	-	2.74	-	47.3	15.6
	美馬	178	806	211	613	66	60	0.76	-	1.19	-	37.1	28.4
	阿南	180	1,098	344	917	117	87	0.84	-	1.91	-	65.0	25.3
	牟岐出張所	53	298	101	254	23	18	0.85	-	1.91	-	43.4	17.8
全国	吉野川	271	1,273	381	932	120	66	0.73	-	1.41	-	44.3	17.3
	鳴門	411	2,266	989	2,453	186	168	1.08	-	2.41	-	45.3	17.0
	令和2年 5月	千件	千人	千人	千人	千件	千人						
	6月	357	1,761	637	1,938	81	81	1.10	1.18	1.79	1.91	22.6	12.6
	7月	435	1,835	756	1,930	104	104	1.05	1.12	1.74	1.71	23.9	13.7
	8月	389	1,869	700	1,959	102	102	1.05	1.09	1.80	1.70	26.4	14.6
	9月	341	1,906	662	1,967	90	90	1.03	1.05	1.95	1.83	26.4	13.6
	10月	369	1,942	758	2,009	103	103	1.03	1.04	2.06	1.97	27.8	13.5
	11月	401	1,988	789	2,097	110	110	1.06	1.04	1.97	1.84	27.4	13.9
	12月	322	1,936	709	2,116	98	98	1.09	1.05	2.20	2.04	30.6	13.9
	令和3年 1月	301	1,850	722	2,095	92	92	1.13	1.05	2.40	2.11	30.4	12.7
	2月	392	2,112	786	2,112	82	82	1.15	1.10	2.00	2.03	20.9	10.4
	3月	397	1,889	766	2,170	104	104	1.15	1.09	1.93	1.88	26.2	13.6
4月	455	1,995	829	2,244	154	154	1.12	1.10	1.82	1.99	33.8	18.5	
5月	537	2,091	756	2,167	123	123	1.04	1.09	1.41	1.82	22.9	16.3	
5月	354	2,047	686	2,098	104	104	1.02	1.09	1.94	2.09	29.4	15.2	

労働市場														
2. 1.のうち中高年齢者(45才以上) (パートを除く)				3. 1.のうち パート					4. 正社員 (パートを除く常用)					
⑩ 新規 求職 件数 (件)	⑪ 有効 求職 者数 (人)	⑫ ⑩のうち 55才以 上の者 (人)	⑬ 就職 件数 (件)	⑭ 新規 求職 件数 (件)	⑮ 有効 求職 者数 (人)	⑯ 新規 求人数 (人)	⑰ 有効 求人数 (人)	⑱ 就職 件数 (件)	新規 求人数 (人)	有効 求人数 (人)	就職 件数 (件)	フルタイム 有効 求職者数 (人)	有効 求人 倍率 (倍)	充足率 (%)
657	3,107	1,591	240	912	4,088	2,449	6,811	479	2,709	7,544	537	7,704	0.98	19.0
655	3,016	1,592	244	889	4,129	2,453	6,792	446	2,777	7,920	502	7,379	1.07	17.1
673	3,191	1,693	243	916	4,384	2,417	6,862	442	2,820	8,132	484	7,340	1.11	16.6
673	3,561	1,898	218	918	4,887	1,994	5,474	419	2,456	6,988	417	7,754	0.90	16.6
0.0	11.6	12.1	▲ 10.3	0.2	11.5	▲ 17.5	▲ 20.2	▲ 5.2	▲ 12.9	▲ 14.1	▲ 13.8	5.6	ポ▲ 0.21	ポ 0.0
676	3,434	1,874	238	968	4,855	1,991	4,896	431	2,572	6,432	378	7,528	0.85	14.3
695	3,477	1,862	208	828	4,744	1,839	5,006	398	2,522	6,797	442	7,636	0.89	16.8
588	3,482	1,829	199	722	4,694	1,641	4,974	310	1,987	6,760	381	7,670	0.88	18.7
743	3,727	1,971	248	979	4,914	2,127	5,198	389	2,819	7,012	464	8,031	0.87	16.1
690	3,735	1,976	227	964	5,112	2,408	5,855	435	2,481	6,899	424	8,183	0.84	16.8
504	3,603	1,903	186	760	5,056	1,826	5,873	447	2,213	7,016	371	7,884	0.89	16.6
501	3,413	1,797	186	657	4,811	1,990	5,519	379	2,814	7,167	426	7,515	0.95	14.8
742	3,487	1,853	183	950	4,799	2,210	5,602	335	2,626	7,402	380	7,452	0.99	14.0
650	3,528	1,863	188	901	4,860	2,085	5,784	414	2,241	7,412	413	7,626	0.97	18.3
711	3,788	2,016	277	1,038	5,096	2,372	6,002	597	2,937	7,526	518	8,025	0.94	17.6
849	3,731	2,053	244	1,452	5,517	2,137	5,755	574	2,536	7,361	464	8,079	0.91	17.7
608	3,562	1,943	185	946	5,466	1,754	5,564	494	2,332	7,391	398	7,785	0.95	17.1
634	3,527	1,886	227	860	5,310	2,088	5,388	501	2,884	7,454	424	7,632	0.98	14.3
-	-	-	-	-	-	-	-	-	-	-	-	-	-	-
▲ 6.2	2.7	0.6	▲ 4.6	▲ 11.2	9.4	4.9	10.0	16.2	12.1	15.9	12.2	1.4	ポ 0.13	ポ 0.0
272	1,607	853	91	333	2,202	1,065	2,768	170	1,481	3,800	173	3,611	1.05	14.2
47	214	123	13	69	361	140	395	55	167	527	19	438	1.20	9.0
30	149	82	16	40	302	89	277	18	180	430	28	309	1.39	12.2
42	197	100	14	73	392	78	201	28	125	382	32	414	0.92	24.8
44	329	197	25	71	484	134	363	71	186	464	36	614	0.76	15.6
21	104	69	4	20	126	52	108	11	26	84	3	157	0.54	7.7
73	330	162	32	103	515	149	365	54	188	484	52	756	0.64	16.5
105	597	300	32	151	928	381	911	94	531	1,283	81	1,333	0.96	13.7
千件	千人	千人	千件	千件	千人	千人	千人	千件	千人	千人	千件	千人		
105	523	270	20	121	629	246	740	35	305	935	34	1,116	0.84	11.1
122	539	275	24	154	663	297	737	48	353	934	42	1,159	0.81	11.8
113	549	274	24	131	665	277	750	47	331	950	42	1,195	0.79	12.7
97	558	277	22	115	676	259	752	40	314	953	38	1,222	0.78	12.2
103	568	280	24	131	693	290	765	47	358	970	43	1,243	0.78	11.9
114	581	288	27	144	719	311	802	50	368	1,007	45	1,264	0.80	12.3
94	569	285	24	109	704	284	816	45	330	1,013	41	1,223	0.83	12.5
101	559	284	22	92	664	272	801	41	343	1,005	38	1,162	0.86	11.2
123	567	289	21	129	652	307	805	36	365	1,011	36	1,160	0.87	9.8
120	588	302	24	140	671	310	671	49	349	1,028	41	1,184	0.87	11.8
134	611	313	35	161	721	331	869	77	379	1,061	54	1,249	0.85	14.1
153	624	325	29	219	794	290	825	59	360	1,044	48	1,284	0.81	13.4
97	600	314	24	135	787	262	788	49	328	1,018	41	1,246	0.82	12.6

項目 年月		労働市場										※ 今月の動き ※ ○ 6月の新規求人数は、5,557人で対前年同月比7.1%の増加となった。 これをパートを含む主な産業分類(大分類)についてみると、前年同月比で増加したものは、サービス業41.3%(220人)、医療、福祉9.0%(158人)、製造業25.9%(85人)、運輸業、郵便業38.4%(56人)で、減少したものは、卸売業、小売業▲23.4%(172人)、生活関連サービス業、娯楽業▲18.6%(38人)などである。 また、パートタイム求人は2,088人で、対前年同月比4.9%増加となった。 ○ 新規求職者2,436人で、対前年同月比は6.2%減少となった。 受給資格決定件数は654件(※速報値)で前年同月比13.26%減少、受給者実人員は2,891人で同2.23%増加した。 ○ 有効求人倍率(季節調整値)は、1.20倍で前月を0.02ポイント下回った。 新季節指数による改訂 完全失業率及び求人倍率(季節調整値)は全数に係る数値で、令和2年12月以前の数値は新季節指数により改訂されている。		
		1. のうち 5. 常用 { 日雇・学卒(中学、高校)を除く全数 }												
		求職		求人		就職	充足	求人倍率		就職率	充足率			
		① 新規 求職 件 (件)	② 有効 求職 者 数 (人)	③ 新規 求 人 数 (人)	④ 有効 求 人 数 (人)	⑤ 就 職 件 数 (件)	⑥ 充 足 数 (人)	⑦ 有 効 ④/② (倍)	⑧ 新規 ③/① (倍)	新規 ⑤/① ×100 (%)	⑥/③ ×100 (%)			
徳島県	平成29年度平均	2,741	11,773	5,610	15,600	1,106	1,053	1.33	2.05	40.4	18.8	○ 新規求職者2,436人で、対前年同月比は6.2%減少となった。 受給資格決定件数は654件(※速報値)で前年同月比13.26%減少、受給者実人員は2,891人で同2.23%増加した。 ○ 有効求人倍率(季節調整値)は、1.20倍で前月を0.02ポイント下回った。 新季節指数による改訂 完全失業率及び求人倍率(季節調整値)は全数に係る数値で、令和2年12月以前の数値は新季節指数により改訂されている。		
	平成30年度平均	2,635	11,493	5,731	16,126	1,031	975	1.40	2.17	39.1	17.0			
	令和元年度平均	2,588	11,702	5,629	16,218	1,000	952	1.39	2.18	38.6	16.9			
	令和2年度平均	2,494	12,600	4,556	12,819	864	828	1.02	1.83	34.6	18.2			
	前年度対比	▲3.6	7.7	▲19.1	▲21.0	▲13.6	▲13.0	ポ▲0.37	ポ▲0.35	ポ▲4.0	ポ1.3			
	令和2年 6月	2,569	12,330	4,769	11,928	875	845	0.97	1.86	34.1	17.7			
	7月	2,407	12,334	4,579	12,397	868	825	1.01	1.90	36.1	18.0			
	8月	2,142	12,322	3,885	12,427	741	712	1.01	1.81	34.6	18.3			
	9月	2,669	12,910	5,176	12,919	916	871	1.00	1.94	34.3	16.8			
	10月	2,615	13,256	4,683	12,924	903	861	0.97	1.79	34.5	18.4			
	11月	2,085	12,905	4,140	12,981	798	761	1.01	1.99	38.3	18.4			
	12月	1,875	12,287	4,852	12,879	751	720	1.05	2.59	40.1	14.8			
	令和3年 1月	2,516	12,213	4,836	13,224	692	646	1.08	1.92	27.5	13.4			
2月	2,490	12,450	4,369	13,286	821	796	1.07	1.75	33.0	18.2				
3月	2,799	13,087	5,330	13,568	1,197	1,201	1.04	1.90	42.8	22.5				
4月	3,359	13,562	4,769	13,270	1,039	997	0.98	1.42	30.9	20.9				
5月	2,392	13,215	4,231	13,338	911	874	1.01	1.77	38.1	20.7				
6月	2,414	12,909	5,003	13,157	936	895	1.02	2.07	38.8	17.9				
対前年同月比(%)		▲6.0	4.7	4.9	10.3	7.0	5.9	ポ0.05	ポ0.21	ポ4.7	ポ0.2			
安定所別(6月)	徳島	1,057	5,799	2,544	6,582	348	410	1.14	2.41	32.9	16.1	有効求人倍率(季節調整値) 徳島 6月 1.20倍 全国 5月 1.09倍 労働力調査関係 資料出所:総務省統計局 完全失業者数 完全失業率 季節調整値		
	小松島出張所	170	797	307	934	70	67	1.17	1.81	41.2	21.8			
	三好	112	608	301	786	51	48	1.29	2.69	45.5	15.9			
	美馬	177	805	198	594	64	58	0.74	1.12	36.2	29.3			
	阿南	180	1,095	324	888	106	81	0.81	1.80	58.9	25.0			
	牟岐出張所	40	281	98	248	22	16	0.88	2.45	55.0	16.3			
	吉野川	271	1,269	337	885	112	66	0.70	1.24	41.3	19.6			
鳴門	407	2,255	894	2,240	163	149	0.99	2.20	40.0	16.7				
全国	令和2年 5月	千件 351	千人 1,740	千人 583	千人 1,776	千件 74	千人 74	1.02	1.66	21.0	12.7	万人 198	% 2.9	※ % 2.8
	6月	429	1,817	686	1,772	96	96	0.97	1.60	22.3	13.9	195	2.8	2.8
	7月	385	1,855	641	1,797	95	95	0.97	1.67	24.6	14.8	197	2.9	2.9
	8月	338	1,893	608	1,804	84	84	0.95	1.80	24.7	13.8	206	3.0	3.0
	9月	367	1,931	687	1,841	95	95	0.95	1.87	25.9	13.8	210	3.0	3.0
	10月	398	1,978	714	1,912	101	101	0.97	1.79	25.4	14.2	215	3.1	3.1
	11月	314	1,922	631	1,914	89	89	1.00	2.01	28.5	14.2	195	2.8	3.0
	12月	281	1,821	630	1,874	79	79	1.03	2.24	28.3	12.6	194	2.8	3.0
	令和3年 1月	377	1,807	693	1,879	70	70	1.04	1.84	18.6	10.1	197	2.9	2.9
	2月	390	1,850	687	1,933	93	93	1.04	1.76	23.9	13.6	194	2.8	2.9
	3月	445	1,966	744	2,010	141	141	1.02	1.67	31.6	18.9	188	2.7	2.6
	4月	531	2,072	691	1,964	113	113	0.95	1.30	21.4	16.4	209	3.0	2.8
	5月	350	2,028	624	1,912	95	95	0.94	1.78	27.3	15.3	211	3.1	3.0

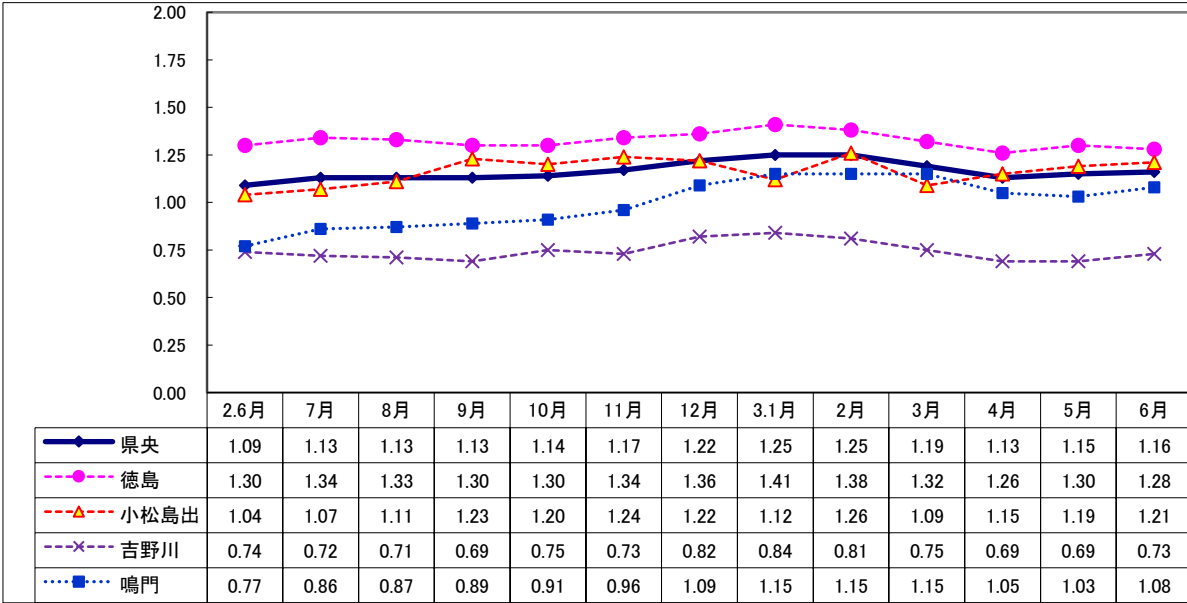
Ⅱ 産業別・規模別 新規求人の状況

No.4

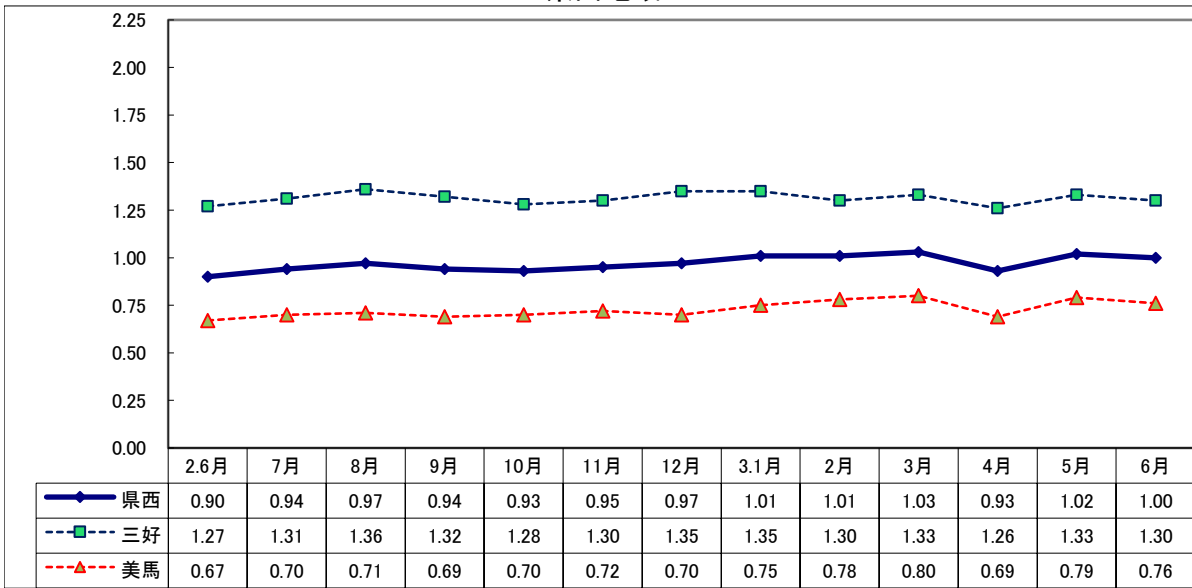
項 目 産 業 ・ 規 模	一般(日雇・学卒を除く)			パートタイムを除く			パートタイム			
	3年 6月 (人)	前年比 (%)	2年 6月 (人)	3年 6月 (人)	前年比 (%)	2年 6月 (人)	3年 6月 (人)	前年比 (%)	2年 6月 (人)	
A, B 農, 林, 漁業 (01~04)	114	32.6	86	35	▲ 10.3	39	79	68.1	47	
C 鉱業, 採石業, 砂利採取業 (05)	1	▲ 50.0	2	1	▲ 50.0	2	0	—	0	
D 建設業 (06~08)	543	5.8	513	527	8.4	486	16	▲ 40.7	27	
E 製造業 (09~32)	413	25.9	328	303	28.4	236	110	19.6	92	
09 食料品製造業	130	14.0	114	60	7.1	56	70	20.7	58	
10 飲料・たばこ・飼料製造業	3	▲ 25.0	4	3	▲ 25.0	4	0	—	0	
11 繊維工業	17	▲ 15.0	20	6	▲ 25.0	8	11	▲ 8.3	12	
12 木材・木製品製造業	16	0.0	16	16	33.3	12	0	—	4	
13 家具・装備品製造業	3	▲ 72.7	11	3	▲ 66.7	9	0	—	2	
14 パルプ・紙・紙加工品製造業	22	450.0	4	18	800.0	2	4	100.0	2	
15 印刷・同関連業	6	50.0	4	5	25.0	4	1	—	0	
16 化学工業	33	22.2	27	29	31.8	22	4	▲ 20.0	5	
17 石油製品・石炭製品製造業	0	—	0	0	—	0	0	—	0	
18 プラスチック製品製造業	8	166.7	3	7	133.3	3	1	—	0	
19 ゴム製品製造業	6	—	0	3	—	0	3	—	0	
21 窯業・土石製品製造業	23	▲ 8.0	25	19	▲ 24.0	25	4	—	0	
22 鉄鋼業	2	0.0	2	2	0.0	2	0	—	0	
23 非鉄金属製造業	1	—	0	1	—	0	0	—	0	
24 金属製品製造業	42	16.7	36	40	17.6	34	2	0.0	2	
25 はん用機械器具製造業	4	▲ 20.0	5	4	▲ 20.0	5	0	—	0	
26 生産用機械器具製造業	42	223.1	13	40	207.7	13	2	—	0	
27 業務用機械器具製造業	3	50.0	2	0	—	2	3	—	0	
28 電子部品・デバイス・電子回路製造業	4	▲ 81.8	22	4	▲ 81.8	22	0	—	0	
29 電気機械器具製造業	19	280.0	5	18	500.0	3	1	▲ 50.0	2	
30 情報通信機械器具製造業	0	—	3	0	—	0	0	—	3	
31 輸送用機械器具製造業	20	81.8	11	16	60.0	10	4	300.0	1	
20,32 その他の製造業	9	800.0	1	9	—	0	0	—	1	
F 電気・ガス・熱供給・水道業 (33~36)	7	▲ 12.5	8	5	▲ 16.7	6	2	0.0	2	
G 情報通信業 (37~41)	65	132.1	28	41	46.4	28	24	—	0	
H 運輸業, 郵便業 (42~49)	202	38.4	146	118	0.9	117	84	189.7	29	
I 卸売業, 小売業 (50~61)	562	▲ 23.4	734	335	▲ 4.0	349	227	▲ 41.0	385	
J 金融業, 保険業 (62~67)	64	3.2	62	49	6.5	46	15	▲ 6.3	16	
K 不動産業, 物品賃貸業 (68~70)	46	70.4	27	31	47.6	21	15	150.0	6	
L 学術研究, 専門・技術サービス業 (71~74)	134	11.7	120	102	50.0	68	32	▲ 38.5	52	
M 宿泊業, 飲食サービス業 (75~77)	303	3.4	293	84	7.7	78	219	1.9	215	
N 生活関連サービス業, 娯楽業 (78~80)	166	▲ 18.6	204	109	▲ 15.5	129	57	▲ 24.0	75	
O 教育, 学習支援業 (81,82)	114	5.6	108	64	3.2	62	50	8.7	46	
P 医療, 福祉 (83~85)	1,922	9.0	1,764	1,163	11.4	1,044	759	5.4	720	
Q 複合サービス事業 (86, 87)	40	▲ 64.6	113	15	▲ 84.7	98	25	66.7	15	
R サービス業 (88~96)	753	41.3	533	452	33.3	339	301	55.2	194	
S, T 公務・その他 (97,98,99)	108	▲ 8.5	118	35	▲ 27.1	48	73	4.3	70	
	5,557	7.1	5,187	3,469	8.5	3,196	2,088	4.9	1,991	
規 模 別	29人以下	3,399	0.6	3,378	2,005	▲ 4.3	2,094	1,394	8.6	1,284
	30 ~ 99人	1,415	24.9	1,133	962	34.0	718	453	9.2	415
	100 ~ 299人	477	17.2	407	355	48.5	239	122	▲ 27.4	168
	300 ~ 499人	140	▲ 9.7	155	87	▲ 2.2	89	53	▲ 19.7	66
	500 ~ 999人	92	17.9	78	48	41.2	34	44	0.0	44
	1,000人以上	34	▲ 5.6	36	12	▲ 45.5	22	22	57.1	14

Ⅲ 安定所別有効求人倍率(原数値)の推移 県央地域

No.5



県西地域



県南地域

