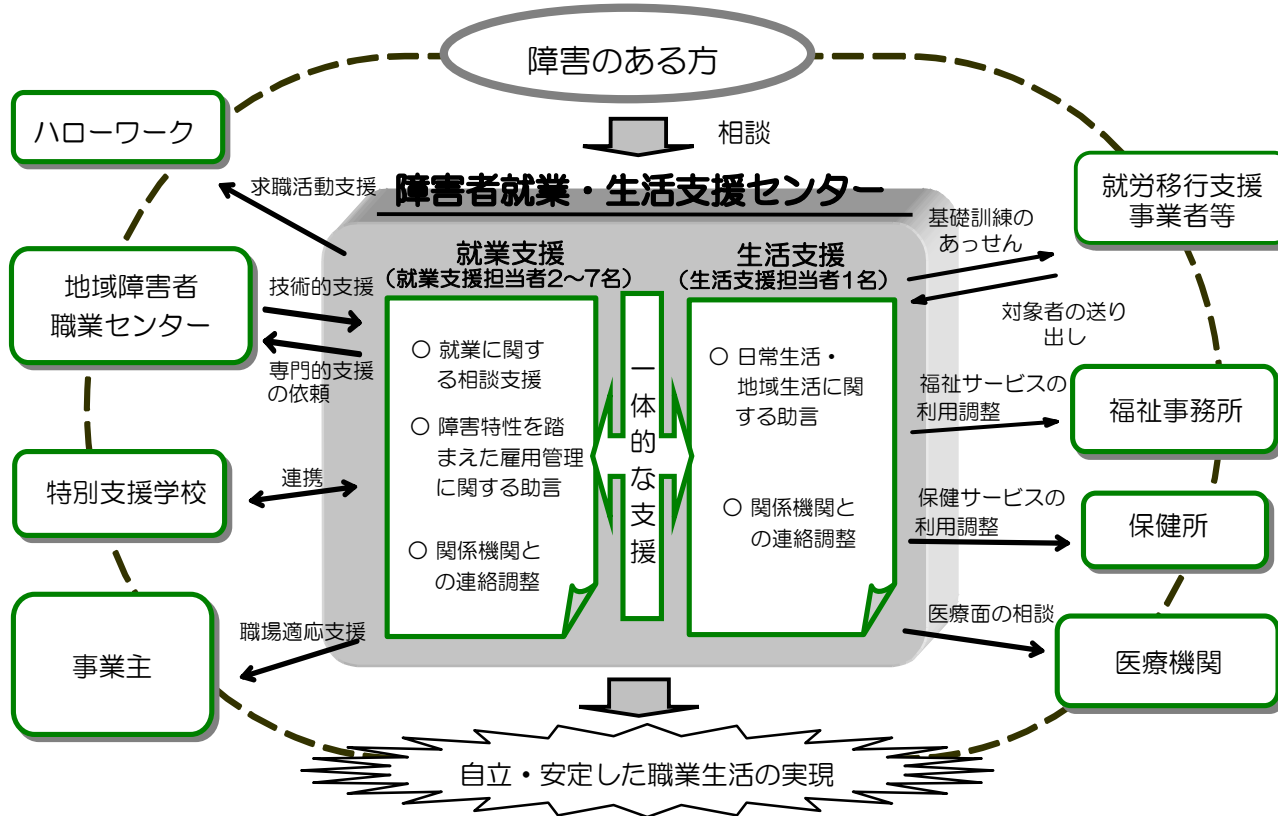


障害者就業・生活支援センター

障害者の身近な地域において就業面と生活面の一体的な相談・支援を行う「障害者就業・生活支援センター」を設置(令和元年5月現在 334センター)

雇用と福祉のネットワーク



業務の内容

就業及びそれに伴う日常生活上の支援を必要とする障害のある方に対し、センター窓口での相談や職場・家庭訪問等を実施します。

<就業面での支援>

- 就業に関する相談支援
 - ・ 就職に向けた準備支援（職業準備訓練、職場実習のあっせん）
 - ・ 就職活動の支援
 - ・ 職場定着に向けた支援
- 障害のある方それぞれの障害特性を踏まえた雇用管理についての事業所に対する助言
- 関係機関との連絡調整

<生活面での支援>

- 日常生活・地域生活に関する助言
 - ・ 生活習慣の形成、健康管理、金銭管理等の日常生活の自己管理に関する助言
 - ・ 住居、年金、余暇活動など地域生活、生活設計に関する助言
- 関係機関との連絡調整

【30年度実績】 支援対象者数 188,440人
 定着率79.7%(1年)(身体80.8%、知的84.0%、精神74.0%)

徳島県内の障害者就業・生活支援センター

センター名	運営法人名	所在地	電話番号 (ファクシミリ)	支援地域	センターWEBサイト
障害者就業・生活支援センター はくあい	社会福祉法人 池田博愛会	三好市池田町州津滝端 1271-7	0883-72-2444 (0883-72-2477)	三好市 美馬市 つるぎ町 東みよし町	https://www.ikedahakuaikai.org/
障害者就業・生活支援センター よりそい	社会福祉法人 柏涛会	阿南市那賀川町苅屋25番地	0884-49-5830 (0884-42-2839)	小松島市、勝浦町 阿南市、上勝町 那賀町、美波町 牟岐町、海陽町	http://www.bansou.or.jp/
障害者就業・生活支援センター わーくわく	社会福祉法人 愛育会	板野郡松茂町満穂字満穂 開拓50-5	088-699-7523 (088-699-8704)	徳島市、鳴門市 吉野川市、阿波市 石井町、神山町 松茂町、北島町 藍住町、板野町 上板町、 佐那河内村	http://tokushima-aiikukai.jp/