



令和2年3月26日(木)  
午後 2:00 解禁

令和2年3月26日

【照会先】

徳島労働局職業安定部職業安定課  
課長 阿部 正治  
課長補佐 喜多 一之  
地方労働市場情報官 坂本 博士  
(電話) 088-611-5383

報道関係者 各位

## 職業安定業務統計速報(令和2年2月分)について

徳島県の有効求人倍率 1.35倍(季節調整値)      全国 1.49倍(1月)      四国 1.51倍(1月)

### 1. 概況

- ・有効求人倍率(季節調整値)は1.35倍で、前月を0.04ポイント下回った。
- ・新規求人倍率(季節調整値)は1.91倍で、前月を0.29ポイント下回った。
- ・有効求人数(原数値)は、前年同月比9.7%減(5か月連続)の16,623人、有効求職者数(原数値)は、前年同月比3.3%増(10か月連続)の11,618人となった。
- ・正社員の有効求人倍率(原数値)は1.07倍で、前年同月を0.07ポイント下回った。

- 県央地域(徳島、小松島出張所、鳴門、吉野川管内) 1.55倍(前年同月1.71倍)
- 県西地域(美馬、三好管内) 1.09倍(前年同月1.53倍)
- 県南地域(阿南、牟岐出張所管内) 0.98倍(前年同月1.20倍)

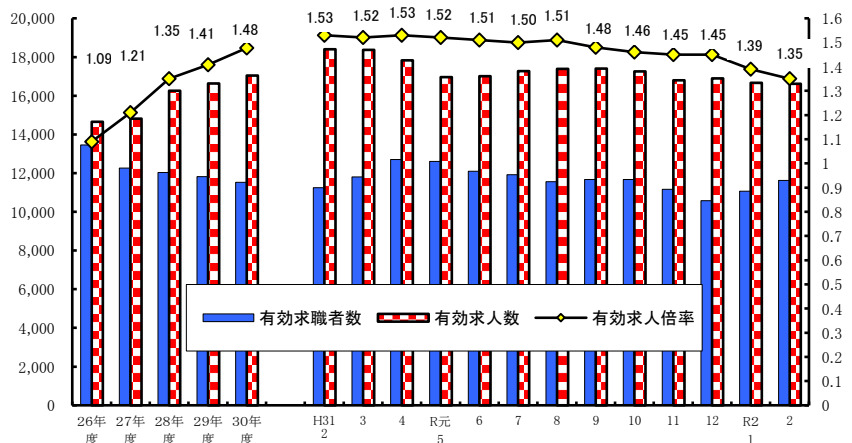
#### <職業別有効求人倍率>

常用フルタイム

職業別	有効求人倍率
計	1.26
管理的職業	2.75
専門・技術的職業	2.83
事務的職業	0.56
販売の職業	1.83
サービスの職業	2.22
保安の職業	6.04
農林漁業の職業	1.06
生産工程の職業	0.99
輸送・機械運転の職業	1.49
建設・採掘の職業	3.67
運搬・清掃・包装等の職業	0.40

(参考:福祉関連職業合計 3.39)

#### <有効求人倍率の推移(季節調整値)>



令和元年12月以前の数値は新季節指数により改訂されている。  
(季節調整法はセンサス局法Ⅱ(X-12-ARIMA)による。)

## 2. 新規求人の動き

- ・新規求人数(原数値)は、前年同月比では16.4%減(2か月連続)の5,387人となった。
- ・新規求人数に占める正社員求人の割合は44.4%となり、前年同月を0.3ポイント上回った。
- ・新規求人数(パートを含む)を産業分類(大分類)で見ると、前年同月比で増加したものは、公務・その他6.5%(21人)で、減少したものは、医療、福祉▲17.7%(349人)、製造業▲38.7%(187人)、卸売業、小売業▲19.2%(170人)などである。

## 3. 新規求職の動き

- ・新規求職者数(原数値)は、前年同月比1.4%増(3か月連続)の2,772人となった。
- ・新規常用求職者は前年同月比で1.2%増の2,756人、パート求職者は同13.8%増の971人となった。
- ・新規常用求職者(パートを除く)の求職理由別状況をみると、前年同月比で在職者は14.9%減(2か月連続)、事業主都合離職者12.6%増(3か月連続)、定年到達者27.3%減(4か月連続)、自己都合離職者1.9%減(5か月連続)、無業者26.8%増(2か月連続)となった。

<年齢別新規常用求職者(パートを除く)>

年齢別	求職者数	前年同月比
計	1,796	▲ 4.2%
24歳以下	228	▲ 15.6%
25～34	383	▲ 24.9%
35～44	418	5.8%
45～54	419	18.7%
55～59	149	5.7%
60～64	121	▲ 13.6%
65歳以上	78	20.0%

<求職理由別新規常用求職者(パートを除く)>

求職理由別	求職者数	構成比	前年同月比
計	1,796	-	▲ 4.2%
在職者	663	36.9%	▲ 14.9%
離職者	958	53.3%	0.1%
事業主都合	259	14.4%	12.6%
定年到達者	24	1.3%	▲ 27.3%
自己都合	655	36.5%	▲ 1.9%
自営・その他	19	1.1%	▲ 24.0%
無業者	175	9.7%	26.8%

## 4. 就職の動き

- ・就職件数は前年同月比14.4%減の901件となった。
- ・就職率は前年同月比6.0ポイント減の32.5%となった。

## 5. 雇用保険の動き

- ・雇用保険被保険者数は201,126人で前年同月比0.3%増、資格取得者数は2,015人(同8.3%減)、資格喪失者数は2,019人(同1.0%減)となった。
- ・受給資格決定件数は641件(※速報値)(前年同月604件)で、前年同月比6.1%増(7か月ぶり)となった。
- ・受給者実人員は2,000人(前年同月2,053人)で、前年同月比2.6%減(5か月連続)となった。

<年齢別雇用保険受給者実人員>

年齢別	実人員	前年同月比
計	2,000	▲ 2.6%
29歳以下	293	▲ 7.9%
30歳～44歳	567	▲ 9.3%
45歳～59歳	657	4.8%
60歳以上	483	0.0%

<産業別雇用保険資格喪失者>

産業別	資格喪失者数	うち事業主都合	事業主都合割合
産業計	2,019	188	9.3%
建設業	156	28	17.9%
製造業	306	25	8.2%
運輸、郵便業	112	16	14.3%
卸売、小売業	260	34	13.1%
医療、福祉	459	31	6.8%
サービス業	282	6	2.1%

## 6. 県内の雇用失業情勢

有効求人倍率は1倍台で推移しており、雇用失業情勢は、改善が進んでいる。

このような状況の中、求人・求職者のニーズや状況に応じた的確な職業紹介及び求職者支援訓練等への誘導、さらに担当者制による積極的な個別支援などきめ細かな就職支援を図っていく。

I 職業紹介の状況

項目 年月		労働市場											
		1. 一般労働者 { 日雇・学卒 ( 中学、高校 ) を除く全数 }											
		求職		求人		就職	充足	求人倍率				就職率	充足率
		① 新求 件数 (件)	② 有効 求職 者数 (人)	③ 新規 求人数 (人)	④ 有効 求人数 (人)	⑤ 就職 件数 (件)	⑥ 充足 数 (人)	⑦ 有効 ④/② (倍) 季節 調整 値 (倍)		⑧ 新規 ③/① (倍) 季節 調整 値 (倍)		新規 ⑤/① ×100 (%)	⑥/③ ×100 (%)
徳島県	平成27年度平均	2,884	12,255	5,499	14,815	1,261	1,203	1.21	-	1.91	-	43.7	21.9
	平成28年度平均	2,832	12,033	5,916	16,257	1,253	1,177	1.35	-	2.09	-	44.2	19.9
	平成29年度平均	2,756	11,819	5,998	16,634	1,206	1,137	1.41	-	2.18	-	43.8	19.0
	平成30年度平均	2,646	11,531	6,086	17,037	1,116	1,049	1.48	-	2.30	-	42.2	17.2
	前年度対比	▲ 4.0	▲ 2.4	1.5	2.4	▲ 7.5	▲ 7.7	ポ0.07	-	ポ0.12	-	ポ▲1.6	ポ▲1.8
	平成31年 2月	2,734	11,246	6,442	18,403	1,053	966	1.64	1.53	2.36	2.31	38.5	15.0
	3月	2,814	11,804	6,250	18,367	1,262	1,210	1.56	1.52	2.22	2.39	44.8	19.4
	4月	3,681	12,697	6,558	17,828	1,364	1,297	1.40	1.53	1.78	2.53	37.1	19.8
	令和元年 5月	2,848	12,599	5,482	16,968	1,231	1,166	1.35	1.52	1.92	2.33	43.2	21.3
	6月	2,354	12,095	5,972	17,006	1,163	1,082	1.41	1.51	2.54	2.41	49.4	18.1
	7月	2,563	11,923	6,758	17,273	1,102	1,045	1.45	1.50	2.64	2.43	43.0	15.5
	8月	2,263	11,553	5,716	17,379	953	877	1.50	1.51	2.53	2.39	42.1	15.3
	9月	2,516	11,670	5,842	17,406	1,080	1,002	1.49	1.48	2.32	2.30	42.9	17.2
	10月	2,523	11,664	6,553	17,255	1,151	1,089	1.48	1.46	2.60	2.45	45.6	16.6
	11月	2,088	11,165	5,211	16,801	1,009	965	1.50	1.45	2.50	2.19	48.3	18.5
12月	1,896	10,578	5,901	16,893	901	871	1.60	1.45	3.11	2.34	47.5	14.8	
令和 2年 1月	2,815	11,069	6,287	16,661	842	800	1.51	1.39	2.23	2.20	29.9	12.7	
2月	2,772	11,618	5,387	16,623	901	861	1.43	1.35	1.94	1.91	32.5	16.0	
对前月比 (%)	-	-	-	-	-	-	-	ポ▲0.04	-	ポ▲0.29	-	-	-
对前年同月比 (%)	1.4	3.3	▲ 16.4	▲ 9.7	▲ 14.4	▲ 10.9	ポ▲ 0.21	-	ポ▲ 0.42	-	ポ▲6.0	ポ 1.0	
安定所別 (2月)	徳島	1,161	5,178	2,875	8,918	337	404	1.72	-	2.48	-	29.0	14.1
	小松島出張所	199	725	303	1,136	86	50	1.57	-	1.52	-	43.2	16.5
	三好	146	560	212	844	60	58	1.51	-	1.45	-	41.1	27.4
	美馬	222	825	233	671	61	57	0.81	-	1.05	-	27.5	24.5
	阿南	227	993	317	936	76	66	0.94	-	1.40	-	33.5	20.8
	牟岐出張所	55	263	123	300	16	11	1.14	-	2.24	-	29.1	8.9
	吉野川 鳴門	295 467	1,153 1,921	462 862	1,171 2,647	117 148	76 139	1.02 1.38	- -	1.57 1.85	- -	39.7 31.7	16.5 16.1
全国	平成31年 1月	千件 435	千人 1,616	千人 1,059	千人 2,768	千件 105	千人 105	1.71	1.63	2.43	2.44	24.2	9.9
	2月	416	1,664	1,037	2,857	130	130	1.72	1.63	2.49	2.45	31.3	12.5
	3月	423	1,736	950	2,884	166	166	1.66	1.62	2.24	2.43	39.1	17.4
	4月	522	1,822	963	2,768	145	145	1.52	1.63	1.85	2.44	27.9	15.1
	令和元年 5月	417	1,817	939	2,696	136	136	1.48	1.62	2.25	2.40	32.6	14.5
	6月	373	1,773	926	2,683	130	130	1.51	1.61	2.48	2.38	34.9	14.1
	7月	396	1,744	980	2,709	130	130	1.55	1.59	2.48	2.37	32.7	13.2
	8月	350	1,698	918	2,680	109	109	1.58	1.59	2.63	2.43	31.1	11.8
	9月	378	1,699	917	2,695	122	122	1.59	1.58	2.43	2.35	32.4	13.3
	10月	390	1,706	1,028	2,730	129	129	1.60	1.58	2.64	2.43	33.2	12.6
	11月	338	1,659	902	2,702	115	115	1.63	1.57	2.67	2.38	34.1	12.8
	12月	314	1,587	888	2,666	105	105	1.68	1.57	2.83	2.44	33.4	11.8
	令和 2年 1月	435	1,639	889	2,567	91	91	1.57	1.49	2.04	2.04	20.8	10.2

労働市場														
2. 1.のうち中高年齢者(45才以上) (パートを除く)				3. 1.のうち パート					4. 正社員 (パートを除く常用)					
⑩ 新規 求職 件数 (件)	⑪ 有効 求職 者数 (人)	⑫ ⑩のうち 55才以 上の者 (人)	⑬ 就職 件数 (件)	⑭ 新規 求職 件数 (件)	⑮ 有効 求職 者数 (人)	⑯ 新規 求人数 (人)	⑰ 有効 求人数 (人)	⑱ 就職 件数 (件)	新規 求人数 (人)	有効 求人数 (人)	就職 件数 (件)	フルタイム 有効 求職者数 (人)	有効 求人 倍率 (倍)	充足率 (%)
653	3,216	1,732	228	890	3,863	2,342	6,293	495	2,416	6,607	561	8,358	0.79	22.6
633	3,105	1,614	238	892	3,927	2,568	6,980	488	2,521	7,068	561	8,082	0.87	21.4
657	3,107	1,591	240	912	4,088	2,449	6,811	479	2,709	7,544	537	7,704	0.98	19.0
655	3,016	1,592	244	889	4,129	2,453	6,792	446	2,777	7,920	502	7,379	1.07	17.1
▲0.3	▲2.9	0.1	1.7	▲2.5	1.0	0.2	▲0.3	▲6.9	2.5	5.0	▲6.5	▲4.2	ポ <sup>0</sup> 0.09	ポ▲1.9
703	2,970	1,561	247	853	3,865	2,631	7,189	387	2,839	8,394	493	7,358	1.14	16.2
758	3,192	1,652	273	897	3,995	2,654	7,553	509	2,674	8,160	494	7,782	1.05	18.4
958	3,418	1,838	324	1,457	4,617	2,749	7,385	523	3,029	8,158	612	8,053	1.01	19.4
676	3,325	1,780	244	1,051	4,791	2,085	6,790	545	2,678	8,029	521	7,782	1.03	19.0
592	3,212	1,710	286	808	4,606	2,267	6,645	478	2,924	8,236	520	7,470	1.10	16.7
685	3,224	1,728	258	860	4,469	2,783	6,698	434	3,193	8,447	500	7,435	1.14	15.3
570	3,141	1,672	241	723	4,276	2,180	6,729	364	2,803	8,521	433	7,252	1.17	14.2
613	3,129	1,673	226	908	4,370	2,400	6,945	421	2,724	8,359	506	7,274	1.15	17.3
634	3,156	1,680	276	905	4,359	2,732	6,943	472	3,091	8,286	544	7,283	1.14	16.9
561	3,054	1,615	238	751	4,228	2,163	6,941	436	2,465	7,937	454	6,916	1.15	18.3
486	2,918	1,555	208	648	3,996	2,340	6,858	393	2,842	8,082	396	6,561	1.23	13.7
713	3,039	1,605	173	976	4,129	2,563	6,747	370	2,899	7,921	392	6,924	1.14	13.2
769	3,214	1,661	211	971	4,309	2,330	6,806	384	2,393	7,802	430	7,295	1.07	17.9
-	-	-	-	-	-	-	-	-	-	-	-	-	-	-
9.4	8.2	6.4	▲14.6	13.8	11.5	▲11.4	▲5.3	▲0.8	▲15.7	▲7.1	▲12.8	▲0.9	ポ▲0.07	ポ1.7
332	1,456	746	73	376	1,827	1,165	3,462	162	1,358	4,240	143	3,348	1.27	14.2
48	198	97	17	84	278	108	493	42	170	567	34	447	1.27	11.2
34	154	87	13	52	230	96	384	24	99	382	33	329	1.16	28.3
60	216	120	12	86	353	94	259	21	120	371	33	472	0.79	25.0
68	296	173	21	70	371	163	400	26	116	423	42	622	0.68	26.7
12	75	34	3	20	95	45	121	6	34	85	5	168	0.51	8.8
80	325	172	39	114	443	238	524	43	157	516	63	706	0.73	30.6
135	494	232	33	169	712	421	1,163	60	339	1,218	77	1,203	1.01	22.4
千件	千人	千人	千件	138	千人	千人	千人	千件	千人	千人	千件	千人		
127	465	234	26	138	555	425	1,088	42	462	1,235	48	1,021	1.21	10.4
117	473	235	31	138	576	425	1,136	53	439	1,257	57	1,064	1.18	12.9
118	488	243	39	140	605	388	1,160	72	409	1,265	64	1,111	1.14	15.5
145	511	262	34	199	661	389	1,110	62	427	1,232	60	1,142	1.08	14.0
109	498	255	32	154	676	380	1,082	59	417	1,208	57	1,129	1.07	13.6
100	486	248	31	130	667	369	1,069	56	412	1,210	55	1,096	1.10	13.3
110	482	242	32	132	639	390	1,071	54	440	1,228	57	1,096	1.12	12.9
95	471	233	28	116	614	363	1,053	43	412	1,219	50	1,077	1.13	12.1
98	467	230	30	134	619	363	1,060	51	413	1,226	54	1,074	1.14	13.1
106	470	231	32	136	625	424	1,083	54	449	1,236	57	1,076	1.15	12.6
96	460	228	28	114	608	364	1,078	49	402	1,221	50	1,038	1.18	12.5
102	459	234	26	95	566	355	1,067	44	394	1,201	46	989	1.21	11.6
131	483	248	23	144	579	368	1,028	38	390	1,158	40	1,021	1.13	10.3

項目 年月		労働市場										※ 今月の動き ※ ○ 2月の新規求人数は、5,387人で対前年同月比16.4%の減少となった。 これをパートを含む主な産業分類(大分類)についてみると、前年同月比で増加したものは、公務・その他6.5%(21人)で、減少したものは、医療、福祉 ▲17.7%(349人)、製造業 ▲38.7%(187人)、卸売業、小売業 ▲19.2%(170人)などである。 また、パートタイム求人は2,330人で、対前年同月比11.4%減少となった。 ○ 新規求職者2,772人で、対前年同月比は1.4%増加となった。 受給資格決定件数は641件(※速報値)で前年同月比6.13%増加、受給者実人員は2,000人で同2.58%減少した。 ○ 有効求人倍率(季節調整値)は、1.35倍で前月を0.04ポイント下回った。  新季節指数による改訂 完全失業率及び求人倍率(季節調整値)は全数に係る数値で、令和元年12月以前の数値は新季節指数により改訂されている。		
		1. のうち 5. 常用 { 日雇・学卒(中学、高校)を除く全数 }												
		求職		求人		就職	充足	求人倍率		就職率	充足率			
		① 新規 求職 件 (件)	② 有効 求職 者 数 (人)	③ 新規 求 人 数 (人)	④ 有効 求 人 数 (人)	⑤ 就 職 件 数 (件)	⑥ 充 足 数 (人)	⑦ 有 効 ④/② (倍)	⑧ 新 規 ③/① (倍)	新 規 ⑤/① ×100 (%)	⑥/③ ×100 (%)			
徳 島 県	平成27年度平均	2,864	12,200	4,993	13,543	1,142	1,093	1.11	1.74	39.9	21.9	○ 新規求職者2,772人で、対前年同月比は1.4%増加となった。 受給資格決定件数は641件(※速報値)で前年同月比6.13%増加、受給者実人員は2,000人で同2.58%減少した。 ○ 有効求人倍率(季節調整値)は、1.35倍で前月を0.04ポイント下回った。		
	平成28年度平均	2,820	11,989	5,462	15,047	1,145	1,086	1.26	1.94	40.6	19.9			
	平成29年度平均	2,741	11,773	5,610	15,600	1,106	1,053	1.33	2.05	40.4	18.8			
	平成30年度平均	2,635	11,493	5,731	16,126	1,031	975	1.40	2.17	39.1	17.0			
	前年度対比	▲3.9	▲2.4	2.2	3.4	▲6.8	▲7.4	ポ0.07	ポ0.12	ポ▲1.3	ポ▲1.8			
	平成31年 2月	2,723	11,210	6,035	17,487	968	901	1.56	2.22	35.5	14.9			
	3月	2,798	11,763	5,993	17,507	1,173	1,138	1.49	2.14	41.9	19.0			
	4月	3,669	12,655	6,398	17,218	1,301	1,245	1.36	1.74	35.5	19.5			
	令和元年 5月	2,832	12,553	5,351	16,544	1,165	1,111	1.32	1.89	41.1	20.8			
	6月	2,342	12,053	5,727	16,547	1,105	1,027	1.37	2.45	47.2	17.9			
	7月	2,555	11,878	6,554	16,777	1,041	992	1.41	2.57	40.7	15.1			
	8月	2,250	11,506	5,585	16,909	887	823	1.47	2.48	39.4	14.7			
	9月	2,502	11,625	5,614	16,939	1,037	969	1.46	2.24	41.4	17.3			
10月	2,520	11,627	6,217	16,600	1,091	1,037	1.43	2.47	43.3	16.7				
11月	2,073	11,124	4,938	16,029	946	909	1.44	2.38	45.6	18.4				
12月	1,883	10,536	5,224	15,697	790	765	1.49	2.77	42.0	14.6				
令和 2年 1月	2,803	11,028	5,734	15,306	742	705	1.39	2.05	26.5	12.3				
2月	2,756	11,579	4,798	15,031	827	786	1.30	1.74	30.0	16.4				
対前年同月比(%)		1.2	3.3	▲20.5	▲14.0	▲14.6	▲12.8	ポ▲0.26	ポ▲0.48	ポ▲5.5	ポ 1.5			
安 定 所 別 ( 2 月 月 )	徳島	1,156	5,164	2,495	7,834	311	363	1.52	2.16	26.9	14.5	有効求人倍率(季節調整値)		
	小松島出張所	199	725	295	1,104	79	50	1.52	1.48	39.7	16.9	徳島 2月 1.35倍		
	三好	145	558	203	814	58	56	1.46	1.40	40.0	27.6	全国 1月 1.49倍		
	美馬	222	823	209	611	50	47	0.74	0.94	22.5	22.5	労働力調査関係 資料出所:総務省統計局		
	阿南	225	990	311	920	76	65	0.93	1.38	33.8	20.9			
	牟岐出張所	55	263	123	300	16	11	1.14	2.24	29.1	8.9	完全失業者数		
	吉野川	293	1,147	386	1,040	102	66	0.91	1.32	34.8	17.1		完全失業率 季節調整値	
	鳴門	461	1,909	776	2,408	135	128	1.26	1.68	29.3	16.5	万人		
	全 国	平成31年 1月	千件 419	千人 1,573	千人 934	千人 2,447	千件 92	千人 92	1.56	2.23	22.1	9.9	万人	
		2月	409	1,637	919	2,527	118	118	1.54	2.25	28.8	12.8	% ※ %	
3月		412	1,713	851	2,570	152	152	1.50	2.06	36.8	17.8	2.4		
4月		514	1,799	869	2,485	134	134	1.38	1.69	26.0	15.4	2.3		
令和元年 5月		413	1,801	841	2,430	125	125	1.35	2.04	30.3	14.9	2.5		
6月		369	1,759	828	2,417	119	119	1.37	2.24	32.2	14.4	r2.4		
7月		391	1,731	887	2,445	119	119	1.41	2.27	30.4	13.4	2.5		
8月		347	1,688	829	2,425	100	100	1.44	2.39	28.9	12.1	2.4		
9月		376	1,690	828	2,444	113	113	1.45	2.20	30.1	13.7	r2.3		
10月		387	1,697	920	2,467	120	120	1.45	2.38	30.9	13.0	2.3		
11月		329	1,643	802	2,429	106	106	1.48	2.44	32.1	13.2	2.4		
12月		291	1,552	779	2,379	93	93	1.53	2.68	31.8	11.9	2.2		
令和 2年 1月		418	1,597	793	2,293	79	79	1.44	1.90	19.0	10.0	2.1		

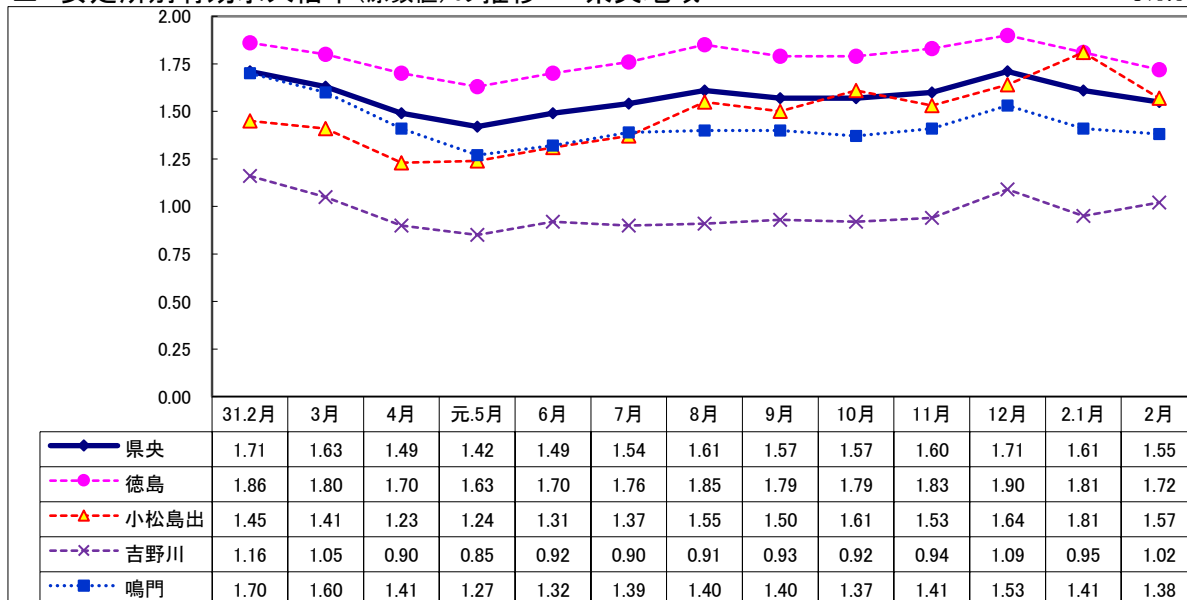
## Ⅱ 産業別・規模別 新規求人の状況

No.4

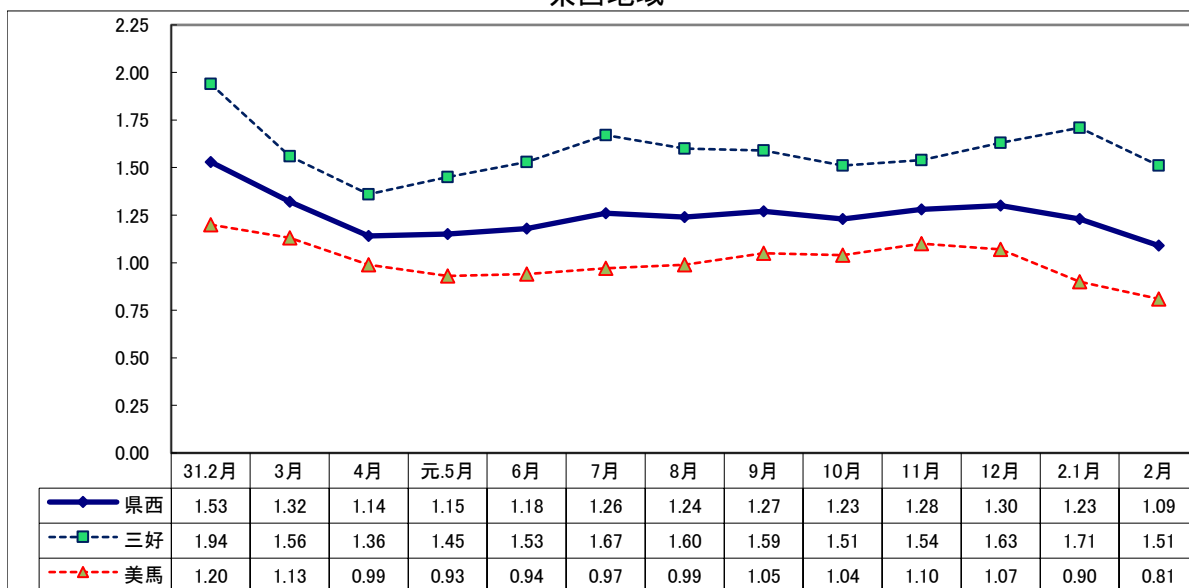
項 目  産 業 ・ 規 模	一般(日雇・学卒を除く)			パートタイムを除く			パートタイム		
	2年 2月 (人)	前年比 (%)	31年 2月 (人)	2年 2月 (人)	前年比 (%)	31年 2月 (人)	2年 2月 (人)	前年比 (%)	31年 2月 (人)
A, B 農, 林, 漁業 (01~04)	120	▲ 28.1	167	25	8.7	23	95	▲ 34.0	144
C 鉱業, 採石業, 砂利採取業 (05)	10	900.0	1	10	900.0	1	0	—	0
D 建設業 (06~08)	408	▲ 16.0	486	390	▲ 17.9	475	18	63.6	11
E 製造業 (09~32)	296	▲ 38.7	483	186	▲ 40.2	311	110	▲ 36.0	172
09 食料品製造業	102	▲ 40.4	171	29	▲ 39.6	48	73	▲ 40.7	123
10 飲料・たばこ・飼料製造業	5	25.0	4	3	▲ 25.0	4	2	—	0
11 繊維工業	19	▲ 26.9	26	10	▲ 33.3	15	9	▲ 18.2	11
12 木材・木製品製造業	20	25.0	16	18	38.5	13	2	▲ 33.3	3
13 家具・装備品製造業	9	50.0	6	5	0.0	5	4	300.0	1
14 パルプ・紙・紙加工品製造業	7	▲ 56.3	16	7	▲ 53.3	15	0	—	1
15 印刷・同関連業	7	▲ 22.2	9	6	▲ 33.3	9	1	—	0
16 化学工業	15	▲ 28.6	21	13	▲ 27.8	18	2	▲ 33.3	3
17 石油製品・石炭製品製造業	0	—	0	0	—	0	0	—	0
18 プラスチック製品製造業	1	▲ 92.3	13	1	▲ 80.0	5	0	—	8
19 ゴム製品製造業	2	▲ 33.3	3	2	▲ 33.3	3	0	—	0
21 窯業・土石製品製造業	12	▲ 67.6	37	11	▲ 68.6	35	1	▲ 50.0	2
22 鉄鋼業	8	14.3	7	8	14.3	7	0	—	0
23 非鉄金属製造業	0	—	0	0	—	0	0	—	0
24 金属製品製造業	15	▲ 70.6	51	14	▲ 68.9	45	1	▲ 83.3	6
25 はん用機械器具製造業	0	—	1	0	—	1	0	—	0
26 生産用機械器具製造業	20	▲ 33.3	30	17	▲ 39.3	28	3	50.0	2
27 業務用機械器具製造業	2	▲ 33.3	3	2	▲ 33.3	3	0	—	0
28 電子部品・デバイス・電子回路製造業	6	100.0	3	5	66.7	3	1	—	0
29 電気機械器具製造業	11	▲ 42.1	19	7	▲ 46.2	13	4	▲ 33.3	6
30 情報通信機械器具製造業	3	—	0	0	—	0	3	—	0
31 輸送用機械器具製造業	19	▲ 53.7	41	16	▲ 54.3	35	3	▲ 50.0	6
20,32 その他の製造業	13	116.7	6	12	100.0	6	1	—	0
F 電気・ガス・熱供給・水道業 (33~36)	3	▲ 72.7	11	3	▲ 66.7	9	0	—	2
G 情報通信業 (37~41)	51	▲ 28.2	71	32	▲ 48.4	62	19	111.1	9
H 運輸業, 郵便業 (42~49)	203	▲ 16.8	244	158	▲ 13.7	183	45	▲ 26.2	61
I 卸売業, 小売業 (50~61)	715	▲ 19.2	885	291	▲ 32.0	428	424	▲ 7.2	457
J 金融業, 保険業 (62~67)	32	10.3	29	12	▲ 25.0	16	20	53.8	13
K 不動産業, 物品賃貸業 (68~70)	28	▲ 64.1	78	25	▲ 57.6	59	3	▲ 84.2	19
L 学術研究, 専門・技術サービス業 (71~74)	132	▲ 14.3	154	115	▲ 4.2	120	17	▲ 50.0	34
M 宿泊業, 飲食サービス業 (75~77)	355	▲ 10.1	395	100	13.6	88	255	▲ 16.9	307
N 生活関連サービス業, 娯楽業 (78~80)	181	▲ 5.2	191	87	▲ 4.4	91	94	▲ 6.0	100
O 教育, 学習支援業 (81,82)	94	▲ 13.8	109	30	▲ 52.4	63	64	39.1	46
P 医療, 福祉 (83~85)	1,619	▲ 17.7	1,968	936	▲ 11.5	1,058	683	▲ 24.9	910
Q 複合サービス事業 (86, 87)	48	▲ 4.0	50	17	▲ 34.6	26	31	29.2	24
R サービス業 (88~96)	747	▲ 6.2	796	520	▲ 14.3	607	227	20.1	189
S, T 公務・その他 (97,98,99)	345	6.5	324	120	▲ 37.2	191	225	69.2	133
	5,387	▲ 16.4	6,442	3,057	▲ 19.8	3,811	2,330	▲ 11.4	2,631
規 模 別									
29人以下	3,467	▲ 14.2	4,041	1,863	▲ 18.4	2,282	1,604	▲ 8.8	1,759
30 ~ 99人	1,328	▲ 18.1	1,621	812	▲ 21.6	1,036	516	▲ 11.8	585
100 ~ 299人	387	▲ 30.6	558	290	▲ 20.8	366	97	▲ 49.5	192
300 ~ 499人	122	▲ 18.1	149	46	▲ 34.3	70	76	▲ 3.8	79
500 ~ 999人	59	9.3	54	34	▲ 26.1	46	25	212.5	8
1,000人以上	24	26.3	19	12	9.1	11	12	50.0	8

### Ⅲ 安定所別有効求人倍率(原数値)の推移 県央地域

No.5



### 県西地域



### 県南地域

