



令和2年1月29日(水)
午後 2:00 解禁

令和2年1月29日

【照会先】

徳島労働局職業安定部職業安定課

課長 阿部 正治

課長 補佐 喜多 一之

地方労働市場情報官 坂本 博士

(電話) 088-611-5383

報道関係者 各位

職業安定業務統計速報(令和元年12月分)について

徳島県の有効求人倍率
1.42倍(季節調整値)

全国
1.57倍(11月)

四国
1.55倍(11月)

1. 概況

- ・有効求人倍率(季節調整値)は1.42倍で、前月を0.02ポイント上回った。
- ・新規求人倍率(季節調整値)は2.36倍で、前月を0.28ポイント上回った。
- ・有効求人数(原数値)は、前年同月比1.4%減(3か月連続)の16,893人、有効求職者数(原数値)は、前年同月比0.2%増(8か月連続)の10,578人となった。
- ・正社員の有効求人倍率(原数値)は1.23倍で、前年同月を0.04ポイント上回った。

- 県央地域(徳島、小松島出張所、鳴門、吉野川管内) 1.71倍(前年同月1.68倍)
- 県西地域(美馬、三好管内) 1.30倍(前年同月1.46倍)
- 県南地域(阿南、牟岐出張所管内) 1.11倍(前年同月1.39倍)

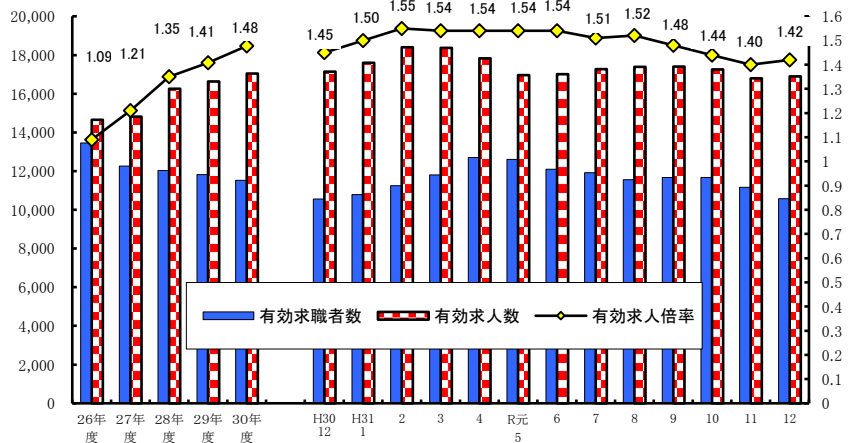
<職業別有効求人倍率>

常用フルタイム

職業別	有効求人倍率
計	1.47
管理的職業	2.86
専門・技術的職業	3.00
事務的職業	0.59
販売の職業	1.69
サービスの職業	2.65
保安の職業	6.11
農林漁業の職業	1.45
生産工程の職業	1.29
輸送・機械運転の職業	1.87
建設・採掘の職業	5.01
運搬・清掃・包装等の職業	0.54

(参考:福祉関連職業合計 3.70)

<有効求人倍率の推移(季節調整値)>



平成30年12月以前の数値は新季節指数により改訂されている。
(季節調整法はセンサス局法Ⅱ(X-12-ARIMA)による。)

2. 新規求人の動き

- ・新規求人数(原数値)は、前年同月比では1.5%増(3か月ぶり)の5,901人となった。
- ・新規求人数に占める正社員求人の割合は48.2%となり、前年同月を0.3ポイント下回った。
- ・新規求人数(パートを含む)を産業分類(大分類)で見ると、前年同月比で増加したものは、医療、福祉6.7%(124人)、公務・その他48.0%(123人)、学術研究、専門・技術サービス業81.8%(72人)などで、減少したものは製造業▲23.5%(125人)、サービス業▲11.2%(88人)、生活関連サービス業、娯楽業▲31.1%(78人)などである。

3. 新規求職の動き

- ・新規求職者数(原数値)は、前年同月比1.7%増(3か月ぶり)の1,896人となった。
- ・新規常用求職者は前年同月比で1.5%増の1,883人、パート求職者は同11.0%増の648人となった。
- ・新規常用求職者(パートを除く)の求職理由別状況をみると、前年同月比で在職者は3.7%増(5か月ぶり)、事業主都合離職者9.2%増(5か月ぶり)、定年到達者14.3%減(2か月連続)、自己都合離職者8.0%減(3か月連続)、無業者22.1%減(13か月連続)となった。

<年齢別新規常用求職者(パートを除く)>

年齢別	求職者数	前年同月比
計	1,241	▲ 2.8%
24歳以下	150	▲ 18.5%
25～34	326	1.9%
35～44	281	▲ 9.1%
45～54	253	9.1%
55～59	93	▲ 8.8%
60～64	86	▲ 1.1%
65歳以上	52	20.9%

<求職理由別新規常用求職者(パートを除く)>

求職理由別	求職者数	構成比	前年同月比
計	1,241	-	▲ 2.8%
在職者	480	38.7%	3.7%
離職者	680	54.8%	▲ 4.2%
事業主都合	202	16.3%	9.2%
定年到達者	18	1.5%	▲ 14.3%
自己都合	451	36.3%	▲ 8.0%
自営・その他	8	0.6%	▲ 38.5%
無業者	81	6.5%	▲ 22.1%

4. 就職の動き

- ・就職件数は前年同月比3.7%減の901件となった。
- ・就職率は前年同月比2.7ポイント減の47.5%となった。

5. 雇用保険の動き

- ・雇用保険被保険者数は201,542人で前年同月比0.2%増、資格取得者数は1,926人(同2.3%増)、資格喪失者数は1,692人(同4.6%減)となった。
- ・受給資格決定件数は418件(※速報値)(前年同月432件)で、前年同月比3.2%減(5か月連続)となった。
- ・受給者実人員は2,169人(前年同月2,197人)で、前年同月比1.3%減(3か月連続)となった。

<年齢別雇用保険受給者実人員>

年齢別	実人員	前年同月比
計	2,169	▲ 1.3%
29歳以下	310	3.3%
30歳～44歳	600	▲ 6.8%
45歳～59歳	715	2.0%
60歳以上	544	▲ 1.4%

<産業別雇用保険資格喪失者>

産業別	資格喪失者数	うち事業主都合	事業主都合割合
産業計	1,692	155	9.2%
建設業	154	28	18.2%
製造業	280	25	8.9%
運輸、郵便業	89	4	4.5%
卸売、小売業	232	43	18.5%
医療、福祉	353	15	4.2%
サービス業	239	18	7.5%

6. 県内の雇用失業情勢

有効求人倍率は1倍台で推移しており、雇用失業情勢は、改善が進んでいる。

このような状況の中、求人・求職者のニーズや状況に応じた的確な職業紹介及び求職者支援訓練等への誘導、さらに担当者制による積極的な個別支援などきめ細かな就職支援を図っていく。

I 職業紹介の状況

項目 年月		労働市場											
		1. 一般労働者 { 日雇・学卒 (中学、高校) を除く全数 }											
		求職		求人		就職	充足	求人倍率				就職率	充足率
		① 新求 件数 (件)	② 有効 求職 者数 (人)	③ 新規 求人数 (人)	④ 有効 求人数 (人)	⑤ 就職 件数 (件)	⑥ 充足 数 (人)	⑦ 有効 ④/② (倍) 季節 調整 値 (倍)		⑧ 新規 ③/① (倍) 季節 調整 値 (倍)		新規 ⑤/① ×100 (%)	⑥/③ ×100 (%)
徳島県	平成27年度平均	2,884	12,255	5,499	14,815	1,261	1,203	1.21	-	1.91	-	43.7	21.9
	平成28年度平均	2,832	12,033	5,916	16,257	1,253	1,177	1.35	-	2.09	-	44.2	19.9
	平成29年度平均	2,756	11,819	5,998	16,634	1,206	1,137	1.41	-	2.18	-	43.8	19.0
	平成30年度平均	2,646	11,531	6,086	17,037	1,116	1,049	1.48	-	2.30	-	42.2	17.2
	前年度対比	▲ 4.0	▲ 2.4	1.5	2.4	▲ 7.5	▲ 7.7	ポ0.07	-	ポ0.12	-	ポ▲1.6	ポ▲1.8
	平成30年 12月	1,864	10,559	5,816	17,134	936	874	1.62	1.45	3.12	2.31	50.2	15.0
	平成31年 1月	2,796	10,791	7,019	17,599	926	851	1.63	1.50	2.51	2.56	33.1	12.1
	2月	2,734	11,246	6,442	18,403	1,053	966	1.64	1.55	2.36	2.30	38.5	15.0
	3月	2,814	11,804	6,250	18,367	1,262	1,210	1.56	1.54	2.22	2.38	44.8	19.4
	4月	3,681	12,697	6,558	17,828	1,364	1,297	1.40	1.54	1.78	2.57	37.1	19.8
	令和元年 5月	2,848	12,599	5,482	16,968	1,231	1,166	1.35	1.54	1.92	2.22	43.2	21.3
	6月	2,354	12,095	5,972	17,006	1,163	1,082	1.41	1.54	2.54	2.44	49.4	18.1
	7月	2,563	11,923	6,758	17,273	1,102	1,045	1.45	1.51	2.64	2.43	43.0	15.5
	8月	2,263	11,553	5,716	17,379	953	877	1.50	1.52	2.53	2.33	42.1	15.3
	9月	2,516	11,670	5,842	17,406	1,080	1,002	1.49	1.48	2.32	2.27	42.9	17.2
10月	2,523	11,664	6,553	17,255	1,151	1,089	1.48	1.44	2.60	2.50	45.6	16.6	
11月	2,088	11,165	5,211	16,801	1,009	965	1.50	1.40	2.50	2.08	48.3	18.5	
12月	1,896	10,578	5,901	16,893	901	871	1.60	1.42	3.11	2.36	47.5	14.8	
对前月比 (%)	-	-	-	-	-	-	-	ポ0.02	-	ポ0.28	-	-	-
对前年同月比 (%)	1.7	0.2	1.5	▲ 1.4	▲ 3.7	▲ 0.3	ポ▲ 0.02	-	ポ▲ 0.01	-	ポ▲ 2.7	ポ▲ 0.2	
安定所別 (12月)	徳島	816	4,881	3,151	9,290	373	430	1.90	-	3.86	-	45.7	13.6
	小松島出張所	149	642	419	1,054	62	29	1.64	-	2.81	-	41.6	6.9
	三好	98	489	284	799	45	45	1.63	-	2.90	-	45.9	15.8
	美馬	131	693	210	743	73	58	1.07	-	1.60	-	55.7	27.6
	阿南	158	893	355	975	75	69	1.09	-	2.25	-	47.5	19.4
	牟岐出張所	30	238	97	277	24	20	1.16	-	3.23	-	80.0	20.6
	吉野川 鳴門	210 304	1,001 1,741	400 985	1,087 2,668	114 135	78 142	1.09 1.53	- -	1.90 3.24	- -	54.3 44.4	19.5 14.4
全国	平成30年 11月	千件	千人	千人	千人	千件	千人						
	12月	357	1,667	967	2,825	128	128	1.69	1.63	2.70	2.40	35.8	13.2
	平成31年 1月	435	1,616	1,059	2,768	105	105	1.71	1.63	2.43	2.48	24.2	9.9
	2月	416	1,664	1,037	2,857	130	130	1.72	1.63	2.49	2.50	31.3	12.5
	3月	423	1,736	950	2,884	166	166	1.66	1.63	2.24	2.42	39.1	17.4
	4月	522	1,822	963	2,768	145	145	1.52	1.63	1.85	2.48	27.9	15.1
	令和元年 5月	417	1,817	939	2,696	136	136	1.48	1.62	2.25	2.43	32.6	14.5
	6月	373	1,773	926	2,683	130	130	1.51	1.61	2.48	2.36	34.9	14.1
	7月	396	1,744	980	2,709	130	130	1.55	1.59	2.48	2.34	32.7	13.2
	8月	350	1,698	918	2,680	109	109	1.58	1.59	2.63	2.45	31.1	11.8
	9月	378	1,699	917	2,695	122	122	1.59	1.57	2.43	2.28	32.4	13.3
10月	390	1,706	1,028	2,730	129	129	1.60	1.57	2.64	2.44	33.2	12.6	
11月	338	1,659	902	2,702	115	115	1.63	1.57	2.67	2.32	34.1	12.8	

労働市場														
2. 1.のうち中高年齢者(45才以上) (パートを除く)				3. 1.のうち パート					4. 正社員 (パートを除く常用)					
⑩ 新規 求職 件数 (件)	⑪ 有効 求職 者数 (人)	⑫ ⑩のうち 55才以 上の者 (人)	⑬ 就職 件数 (件)	⑭ 新規 求職 件数 (件)	⑮ 有効 求職 者数 (人)	⑯ 新規 求人数 (人)	⑰ 有効 求人数 (人)	⑱ 就職 件数 (件)	新規 求人数 (人)	有効 求人数 (人)	就職 件数 (件)	フルタイム 有効 求職者数 (人)	有効 求人 倍率 (倍)	充足率 (%)
653	3,216	1,732	228	890	3,863	2,342	6,293	495	2,416	6,607	561	8,358	0.79	22.6
633	3,105	1,614	238	892	3,927	2,568	6,980	488	2,521	7,068	561	8,082	0.87	21.4
657	3,107	1,591	240	912	4,088	2,449	6,811	479	2,709	7,544	537	7,704	0.98	19.0
655	3,016	1,592	244	889	4,129	2,453	6,792	446	2,777	7,920	502	7,379	1.07	17.1
▲0.3	▲2.9	0.1	1.7	▲2.5	1.0	0.2	▲0.3	▲6.9	2.5	5.0	▲6.5	▲4.2	ポ ⁰ 0.09	ポ▲1.9
464	2,720	1,407	210	584	3,811	2,201	6,899	357	2,819	7,989	438	6,727	1.19	14.7
708	2,811	1,461	214	895	3,840	2,741	6,817	359	3,064	8,196	462	6,926	1.18	14.2
703	2,970	1,561	247	853	3,865	2,631	7,189	387	2,839	8,394	493	7,358	1.14	16.2
758	3,192	1,652	273	897	3,995	2,654	7,553	509	2,674	8,160	494	7,782	1.05	18.4
958	3,418	1,838	324	1,457	4,617	2,749	7,385	523	3,029	8,158	612	8,053	1.01	19.4
676	3,325	1,780	244	1,051	4,791	2,085	6,790	545	2,678	8,029	521	7,782	1.03	19.0
592	3,212	1,710	286	808	4,606	2,267	6,645	478	2,924	8,236	520	7,470	1.10	16.7
685	3,224	1,728	258	860	4,469	2,783	6,698	434	3,193	8,447	500	7,435	1.14	15.3
570	3,141	1,672	241	723	4,276	2,180	6,729	364	2,803	8,521	433	7,252	1.17	14.2
613	3,129	1,673	226	908	4,370	2,400	6,945	421	2,724	8,359	506	7,274	1.15	17.3
634	3,156	1,680	276	905	4,359	2,732	6,943	472	3,091	8,286	544	7,283	1.14	16.9
561	3,054	1,615	238	751	4,228	2,163	6,941	436	2,465	7,937	454	6,916	1.15	18.3
486	2,918	1,555	208	648	3,996	2,340	6,858	393	2,842	8,082	396	6,561	1.23	13.7
-	-	-	-	-	-	-	-	-	-	-	-	-	-	-
4.7	7.3	10.5	▲1.0	11.0	4.9	6.3	▲0.6	10.1	0.8	1.2	▲9.6	▲2.5	ポ ⁰ 0.04	ポ▲1.0
207	1,360	709	84	255	1,754	1,262	3,718	164	1,480	4,386	161	3,122	1.40	13.9
47	183	97	16	47	247	165	445	29	227	542	23	395	1.37	3.5
29	128	83	11	42	223	115	337	22	135	391	20	266	1.47	17.0
32	180	99	22	50	316	82	322	34	119	380	33	377	1.01	22.7
43	258	148	23	63	355	149	388	27	149	466	34	537	0.87	20.1
10	76	37	6	13	86	40	113	13	26	99	9	152	0.65	26.9
50	290	169	23	71	377	133	458	53	230	528	52	620	0.85	12.6
68	443	213	23	107	638	394	1,077	51	476	1,290	64	1,092	1.18	12.4
千件	千人	千人	千件	138	千人	千人	千人	千件	千人	千人	千件	千人		
98	453	221	31	117	595	387	1,120	52	424	1,254	57	1,058	1.19	13.6
96	448	225	26	88	553	336	1,084	45	386	1,222	50	994	1.23	12.9
127	465	234	26	138	555	425	1,088	42	462	1,235	48	1,021	1.21	10.4
117	473	235	31	138	576	425	1,136	53	439	1,257	57	1,064	1.18	12.9
118	488	243	39	140	605	388	1,160	72	409	1,265	64	1,111	1.14	15.5
145	511	262	34	199	661	389	1,110	62	427	1,232	60	1,142	1.08	14.0
109	498	255	32	154	676	380	1,082	59	417	1,208	57	1,129	1.07	13.6
100	486	248	31	130	667	369	1,069	56	412	1,210	55	1,096	1.10	13.3
110	482	242	32	132	639	390	1,071	54	440	1,228	57	1,096	1.12	12.9
95	471	233	28	116	614	363	1,053	43	412	1,219	50	1,077	1.13	12.1
98	467	230	30	134	619	363	1,060	51	413	1,226	54	1,074	1.14	13.1
106	470	231	32	136	625	424	1,083	54	449	1,236	57	1,076	1.15	12.6
96	460	228	28	114	608	364	1,078	49	402	1,221	50	1,038	1.18	12.5

項目 年月		労働市場										※ 今月の動き ※ ○ 12月の新規求人数は、5,901人で対前年同月比1.5%の増加となった。 これをパートを含む主な産業分類(大分類)についてみると、前年同月比で増加したものは、医療、福祉6.7%(124人)、公務・その他48.0%(123人)、学術研究、専門・技術サービス業81.8%(72人)などで、減少したものは、製造業▲23.5%(125人)、サービス業▲11.2%(88人)、生活関連サービス業、娯楽業▲31.1%(78人)などである。 また、パートタイム求人は2,340人で、対前年同月比6.3%増加となった。 ○ 新規求職者1,896人で、対前年同月比は1.7%増加となった。 受給資格決定件数は418件(※速報値)で前年同月比3.24%減少、受給者実人員は2,169人で同1.27%減少した。 ○ 有効求人倍率(季節調整値)は、1.42倍で前月を0.02ポイント上回った。 新季節指数による改訂 完全失業率及び求人倍率(季節調整値)は全数に係る数値で、平成30年12月以前の数値は新季節指数により改訂されている。		
		1. のうち 5. 常用 { 日雇・学卒(中学、高校)を除く全数 }												
		求職		求人		就職	充足	求人倍率		就職率	充足率			
		① 新規 求職 件 数 (件)	② 有効 求職 者 数 (人)	③ 新規 求 人 数 (人)	④ 有効 求 人 数 (人)	⑤ 就 職 件 数 (件)	⑥ 充 足 数 (人)	⑦ 有 効 ④/② (倍)	⑧ 新 規 ③/① (倍)	新 規 ⑤/① ×100 (%)	⑥/③ ×100 (%)			
徳 島 県	平成27年度平均	2,864	12,200	4,993	13,543	1,142	1,093	1.11	1.74	39.9	21.9			
	平成28年度平均	2,820	11,989	5,462	15,047	1,145	1,086	1.26	1.94	40.6	19.9			
	平成29年度平均	2,741	11,773	5,610	15,600	1,106	1,053	1.33	2.05	40.4	18.8			
	平成30年度平均	2,635	11,493	5,731	16,126	1,031	975	1.40	2.17	39.1	17.0			
	前年度対比	▲3.9	▲2.4	2.2	3.4	▲6.8	▲7.4	ポ0.07	ポ0.12	ポ▲1.3	ポ▲1.8			
	平成30年 12月	1,856	10,520	5,486	16,228	823	773	1.54	2.96	44.3	14.1			
	平成31年 1月	2,784	10,754	6,692	16,788	822	762	1.56	2.40	29.5	11.4			
	2月	2,723	11,210	6,035	17,487	968	901	1.56	2.22	35.5	14.9			
	3月	2,798	11,763	5,993	17,507	1,173	1,138	1.49	2.14	41.9	19.0			
	4月	3,669	12,655	6,398	17,218	1,301	1,245	1.36	1.74	35.5	19.5			
	令和元年 5月	2,832	12,553	5,351	16,544	1,165	1,111	1.32	1.89	41.1	20.8			
	6月	2,342	12,053	5,727	16,547	1,105	1,027	1.37	2.45	47.2	17.9			
7月	2,555	11,878	6,554	16,777	1,041	992	1.41	2.57	40.7	15.1				
8月	2,250	11,506	5,585	16,909	887	823	1.47	2.48	39.4	14.7				
9月	2,502	11,625	5,614	16,939	1,037	969	1.46	2.24	41.4	17.3				
10月	2,520	11,627	6,217	16,600	1,091	1,037	1.43	2.47	43.3	16.7				
11月	2,073	11,124	4,938	16,029	946	909	1.44	2.38	45.6	18.4				
12月	1,883	10,536	5,224	15,697	790	765	1.49	2.77	42.0	14.6				
対前年同月比(%)		1.5	0.2	▲4.8	▲3.3	▲4.0	▲1.0	ポ▲0.05	ポ▲0.19	ポ▲2.3	ポ 0.5			
安 定 所 別 (12 月 月)	徳 島	811	4,866	2,620	8,465	317	371	1.74	3.23	39.1	14.2	有効求人倍率(季節調整値) 徳 島 12月 1.42倍 全 国 11月 1.57倍 労働力調査関係 資料出所:総務省統計局 完 全 失 業 者 数 完全失業率 季 節 調 整 値		
	小松島出張所	148	640	418	1,044	57	28	1.63	2.82	38.5	6.7			
	三好	98	489	272	782	44	44	1.60	2.78	44.9	16.2			
	美馬	131	691	193	680	67	50	0.98	1.47	51.1	25.9			
	阿南	157	891	350	948	65	61	1.06	2.23	41.4	17.4			
	牟岐出張所	30	238	97	277	24	20	1.16	3.23	80.0	20.6			
	吉野川 鳴門	206 302	995 1,726	356 918	1,011 2,490	100 116	67 124	1.02 1.44	1.73 3.04	48.5 38.4	18.8 13.5			
全 国	平成30年 11月	千件 347	千人 1,650	千人 851	千人 2,511	千件 117	千人 117	1.52	2.45	33.6	13.7	万人 168	% ※ 2.4	% 2.5
	12月	277	1,544	754	2,422	98	98	1.57	2.72	35.4	13.0	159	2.3	2.4
	平成31年 1月	419	1,573	934	2,447	92	92	1.56	2.23	22.1	9.9	166	2.4	2.5
	2月	409	1,637	919	2,527	118	118	1.54	2.25	28.8	12.8	156	2.3	2.3
	3月	412	1,713	851	2,570	152	152	1.50	2.06	36.8	17.8	174	2.5	2.5
	4月	514	1,799	869	2,485	134	134	1.38	1.69	26.0	15.4	176	2.6	2.4
	令和元年 5月	413	1,801	841	2,430	125	125	1.35	2.04	30.3	14.9	165	2.4	2.4
	6月	369	1,759	828	2,417	119	119	1.37	2.24	32.2	14.4	162	2.3	2.3
	7月	391	1,731	887	2,445	119	119	1.41	2.27	30.4	13.4	156	2.3	2.2
	8月	347	1,688	829	2,425	100	100	1.44	2.39	28.9	12.1	157	2.3	2.2
	9月	376	1,690	828	2,444	113	113	1.45	2.20	30.1	13.7	168	2.4	2.4
	10月	387	1,697	920	2,467	120	120	1.45	2.38	30.9	13.0	164	2.4	2.4
11月	329	1,643	802	2,429	106	106	1.48	2.44	32.1	13.2	151	2.2	2.2	

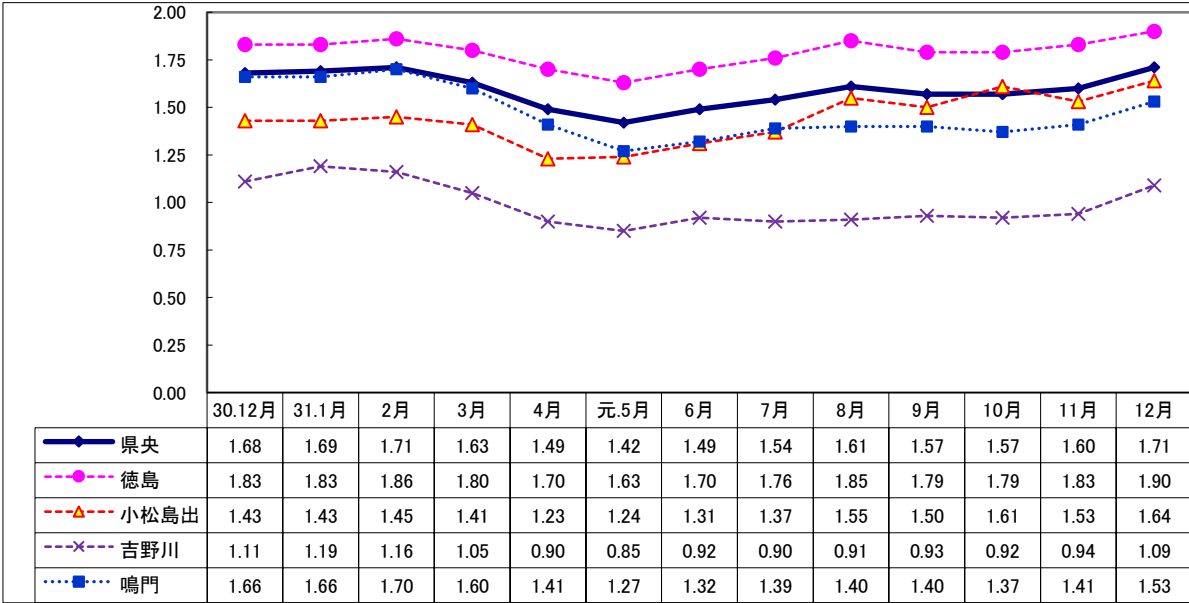
Ⅱ 産業別・規模別 新規求人の状況

No.4

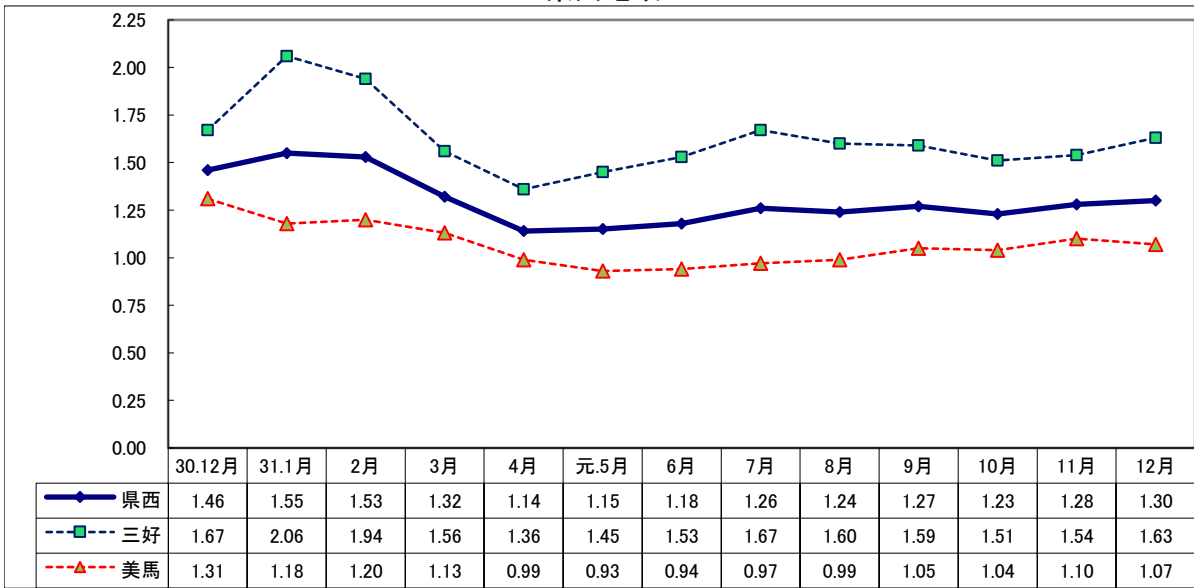
項 目 産 業 ・ 規 模	一般(日雇・学卒を除く)			パートタイムを除く			パートタイム		
	元年 12月 (人)	前年比 (%)	30年 12月 (人)	元年 12月 (人)	前年比 (%)	30年 12月 (人)	元年 12月 (人)	前年比 (%)	30年 12月 (人)
A, B 農, 林, 漁業 (01~04)	69	▲ 11.5	78	29	▲ 14.7	34	40	▲ 9.1	44
C 鉱業, 採石業, 砂利採取業 (05)	2	0.0	2	2	0.0	2	0	—	0
D 建設業 (06~08)	468	13.6	412	447	12.3	398	21	50.0	14
E 製造業 (09~32)	407	▲ 23.5	532	303	▲ 22.1	389	104	▲ 27.3	143
09 食料品製造業	108	▲ 35.3	167	51	▲ 28.2	71	57	▲ 40.6	96
10 飲料・たばこ・飼料製造業	11	▲ 26.7	15	6	▲ 40.0	10	5	0.0	5
11 繊維工業	23	4.5	22	15	15.4	13	8	▲ 11.1	9
12 木材・木製品製造業	30	15.4	26	25	13.6	22	5	25.0	4
13 家具・装備品製造業	16	23.1	13	13	18.2	11	3	50.0	2
14 パルプ・紙・紙加工品製造業	6	▲ 33.3	9	6	▲ 14.3	7	0	—	2
15 印刷・同関連業	8	▲ 33.3	12	7	▲ 36.4	11	1	0.0	1
16 化学工業	33	10.0	30	27	8.0	25	6	20.0	5
17 石油製品・石炭製品製造業	0	—	0	0	—	0	0	—	0
18 プラスチック製品製造業	11	22.2	9	5	▲ 44.4	9	6	—	0
19 ゴム製品製造業	5	66.7	3	2	▲ 33.3	3	3	—	0
21 窯業・土石製品製造業	15	▲ 16.7	18	15	▲ 16.7	18	0	—	0
22 鉄鋼業	3	200.0	1	3	200.0	1	0	—	0
23 非鉄金属製造業	1	—	0	1	—	0	0	—	0
24 金属製品製造業	36	9.1	33	33	13.8	29	3	▲ 25.0	4
25 はん用機械器具製造業	5	▲ 54.5	11	5	▲ 54.5	11	0	—	0
26 生産用機械器具製造業	19	▲ 13.6	22	19	▲ 13.6	22	0	—	0
27 業務用機械器具製造業	2	▲ 33.3	3	2	▲ 33.3	3	0	—	0
28 電子部品・デバイス・電子回路製造業	48	▲ 49.5	95	48	▲ 47.8	92	0	—	3
29 電気機械器具製造業	7	▲ 56.3	16	6	▲ 50.0	12	1	▲ 75.0	4
30 情報通信機械器具製造業	2	0.0	2	1	—	0	1	▲ 50.0	2
31 輸送用機械器具製造業	14	▲ 30.0	20	13	▲ 23.5	17	1	▲ 66.7	3
20,32 その他の製造業	4	▲ 20.0	5	0	—	2	4	33.3	3
F 電気・ガス・熱供給・水道業 (33~36)	4	▲ 55.6	9	2	▲ 71.4	7	2	0.0	2
G 情報通信業 (37~41)	81	211.5	26	53	165.0	20	28	366.7	6
H 運輸業, 郵便業 (42~49)	176	▲ 5.9	187	148	6.5	139	28	▲ 41.7	48
I 卸売業, 小売業 (50~61)	783	▲ 1.0	791	365	13.4	322	418	▲ 10.9	469
J 金融業, 保険業 (62~67)	61	8.9	56	50	11.1	45	11	0.0	11
K 不動産業, 物品賃貸業 (68~70)	44	▲ 12.0	50	29	▲ 19.4	36	15	7.1	14
L 学術研究, 専門・技術サービス業 (71~74)	160	81.8	88	135	75.3	77	25	127.3	11
M 宿泊業, 飲食サービス業 (75~77)	245	▲ 12.5	280	82	6.5	77	163	▲ 19.7	203
N 生活関連サービス業, 娯楽業 (78~80)	173	▲ 31.1	251	89	▲ 33.1	133	84	▲ 28.8	118
O 教育, 学習支援業 (81,82)	136	7.1	127	76	15.2	66	60	▲ 1.6	61
P 医療, 福祉 (83~85)	1,975	6.7	1,851	1,171	0.8	1,162	804	16.7	689
Q 複合サービス事業 (86, 87)	43	16.2	37	20	100.0	10	23	▲ 14.8	27
R サービス業 (88~96)	695	▲ 11.2	783	475	▲ 10.2	529	220	▲ 13.4	254
S, T 公務・その他 (97,98,99)	379	48.0	256	85	▲ 49.7	169	294	237.9	87
	5,901	1.5	5,816	3,561	▲ 1.5	3,615	2,340	6.3	2,201
規 模 別									
29人以下	3,522	0.1	3,519	2,039	1.1	2,017	1,483	▲ 1.3	1,502
30 ~ 99人	1,412	▲ 5.0	1,487	1,019	▲ 3.2	1,053	393	▲ 9.4	434
100 ~ 299人	715	28.6	556	329	▲ 7.6	356	386	93.0	200
300 ~ 499人	129	43.3	90	99	80.0	55	30	▲ 14.3	35
500 ~ 999人	58	11.5	52	23	▲ 30.3	33	35	84.2	19
1,000人以上	65	▲ 42.0	112	52	▲ 48.5	101	13	18.2	11

Ⅲ 安定所別有効求人倍率(原数値)の推移 県央地域

No.5



県西地域



県南地域

