



令和元年11月26日(火)  
午後 2:00 解禁

令和元年11月26日

【照会先】

徳島労働局職業安定部職業安定課  
課長 阿部 正治  
課長補佐 喜多 一之  
地方労働市場情報官 坂本 博士  
(電話) 088-611-5383

報道関係者 各位

## 職業安定業務統計速報(令和元年10月分)について

徳島県の有効求人倍率 1.44倍(季節調整値)      全国 1.57倍(9月)      四国 1.59倍(9月)

### 1. 概況

- ・有効求人倍率(季節調整値)は1.44倍で、前月を0.04ポイント下回った。
- ・新規求人倍率(季節調整値)は2.50倍で、前月を0.23ポイント上回った。
- ・有効求人数(原数値)は、前年同月比1.3%減(11か月ぶり)の17,255人、有効求職者数(原数値)は、前年同月比1.3%増(6か月連続)の11,664人となった。
- ・正社員の有効求人倍率(原数値)は1.14倍で、前年同月を0.03ポイント上回った。

- 県央地域(徳島、小松島出張所、鳴門、吉野川管内) 1.57倍(前年同月1.57倍)
- 県西地域(美馬、三好管内) 1.23倍(前年同月1.36倍)
- 県南地域(阿南、牟岐出張所管内) 1.02倍(前年同月1.26倍)

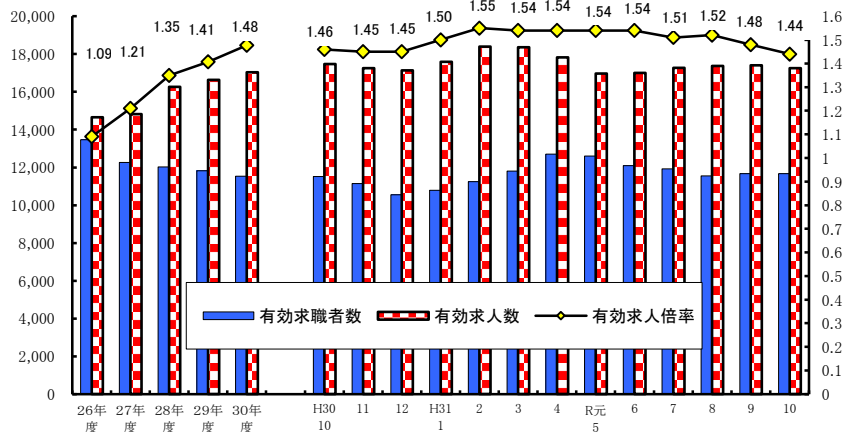
#### <職業別有効求人倍率>

常用フルタイム

職業別	有効求人倍率
計	1.39
管理的職業	3.67
専門・技術的職業	2.82
事務的職業	0.61
販売の職業	1.50
サービスの職業	2.32
保安の職業	7.39
農林漁業の職業	1.32
生産工程の職業	1.24
輸送・機械運転の職業	1.65
建設・採掘の職業	4.40
運搬・清掃・包装等の職業	0.53

(参考:福祉関連職業合計 3.34)

#### <有効求人倍率の推移(季節調整値)>



平成30年12月以前の数値は新季節指数により改訂されている。  
(季節調整法はセンサス局法Ⅱ(X-12-ARIMA)による。)

## 2. 新規求人の動き

- ・新規求人数(原数値)は、前年同月比では2.8%減(2か月ぶり)の6,553人となった。
- ・新規求人数に占める正社員求人の割合は47.6%となり、前年同月を3.3ポイント上回った。
- ・新規求人数(パートを含む)を産業分類(大分類)で見ると、前年同月比で増加したものは、医療、福祉3.6%(70人)、運輸業、郵便業11.5%(37人)、生活関連サービス業、娯楽業18.0%(36人)などで、減少したものはサービス業▲13.5%(126人)、宿泊業、飲食サービス業▲18.7%(114人)、卸売業、小売業▲6.4%(61人)などである。

## 3. 新規求職の動き

- ・新規求職者数(原数値)は、前年同月比7.3%減(2か月ぶり)の2,523人となった。
- ・新規常用求職者は前年同月比で7.1%減の2,520人、パート求職者は同3.1%減の905人となった。
- ・新規常用求職者(パートを除く)の求職理由別状況をみると、前年同月比で在職者は6.6%減(3か月連続)、業主都合離職者10.2%減(3か月連続)、定年到達者0.0%同水準(3か月連続)、自己都合離職者5.2%減(2か月ぶり)、無業者36.7%減(11か月連続)となった。

<年齢別新規常用求職者(パートを除く)>

年齢別	求職者数	前年同月比
計	1,616	▲ 9.5%
24歳以下	220	▲ 19.4%
25～34	419	▲ 14.8%
35～44	344	▲ 9.7%
45～54	335	▲ 2.6%
55～59	129	8.4%
60～64	97	▲ 3.0%
65歳以上	72	▲ 5.3%

<求職理由別新規常用求職者(パートを除く)>

求職理由別	求職者数	構成比	前年同月比
計	1,616	-	▲ 9.5%
在職者	534	33.0%	▲ 6.6%
離職者	987	61.1%	▲ 7.1%
事業主都合	256	15.8%	▲ 10.2%
定年到達者	21	1.3%	0.0%
自己都合	695	43.0%	▲ 5.2%
自営・その他	13	0.8%	▲ 45.8%
無業者	95	5.9%	▲ 36.7%

## 4. 就職の動き

- ・就職件数は前年同月比0.1%減の1,151件となった。
- ・就職率は前年同月比3.3ポイント増の45.6%となった。

## 5. 雇用保険の動き

- ・雇用保険被保険者数は201,854人で前年同月比0.6%増、資格取得者数は2,399人(同7.1%減)、資格喪失者数は2,450人(同5.4%減)となった。
- ・受給資格決定件数は768件(前年同月769件)で、前年同月比0.1%減(3か月連続)となった。
- ・受給者実人員は2,375人(前年同月2,471人)で、前年同月比3.9%減(2か月ぶり)となった。

<年齢別雇用保険受給者実人員>

年齢別	実人員	前年同月比
計	2,375	▲ 3.9%
29歳以下	355	0.6%
30歳～44歳	642	▲ 10.3%
45歳～59歳	782	2.2%
60歳以上	596	▲ 6.4%

<産業別雇用保険資格喪失者>

産業別	資格喪失者数	うち事業主都合	事業主都合割合
産業計	2,450	160	6.5%
建設業	206	18	8.7%
製造業	368	18	4.9%
運輸、郵便業	137	12	8.8%
卸売、小売業	330	36	10.9%
医療、福祉	498	14	2.8%
サービス業	328	22	6.7%

## 6. 県内の雇用失業情勢

有効求人倍率は1倍台で推移しており、雇用失業情勢は、改善が進んでいる。

このような状況の中、求人・求職者のニーズや状況に応じた的確な職業紹介及び求職者支援訓練等への誘導その他担当者制による積極的な個別支援などさらにきめ細かな就職支援を図っていく。

I 職業紹介の状況

項目 年月		労働市場													
		1. 一般労働者 { 日雇・学卒 ( 中学、高校 ) を除く全数 }													
		求職		求人		就職	充足	求人倍率				就職率	充足率		
		① 新求 求職 件 (件)	② 有効 求職 者 数 (人)	③ 新規 求人 数 (人)	④ 有効 求人 数 (人)	⑤ 就 職 件 数 (件)	⑥ 充 足 数 (人)	⑦ 有 効 ④ / ② (倍) 季 節 調 整 値 (倍)		⑧ 新 規 ③ / ① (倍) 季 節 調 整 値 (倍)		新 規 ⑤ / ① ×100 (%)	充 足 率 ⑥ / ③ ×100 (%)		
徳 島 県	平成27年度平均	2,884	12,255	5,499	14,815	1,261	1,203	1.21	-	1.91	-	43.7	21.9		
	平成28年度平均	2,832	12,033	5,916	16,257	1,253	1,177	1.35	-	2.09	-	44.2	19.9		
	平成29年度平均	2,756	11,819	5,998	16,634	1,206	1,137	1.41	-	2.18	-	43.8	19.0		
	平成30年度平均	2,646	11,531	6,086	17,037	1,116	1,049	1.48	-	2.30	-	42.2	17.2		
	前年度対比	▲ 4.0	▲ 2.4	1.5	2.4	▲ 7.5	▲ 7.7	ポ <sup>0</sup> 0.07	-	ポ <sup>0</sup> 0.12	-	ポ <sup>0</sup> ▲1.6	ポ <sup>0</sup> ▲1.8		
	平成30年	10月	2,723	11,513	6,744	17,480	1,152	1,080	1.52	1.46	2.48	2.38	42.3	16.0	
		11月	2,296	11,149	5,884	17,249	1,085	1,013	1.55	1.45	2.56	2.22	47.3	17.2	
		12月	1,864	10,559	5,816	17,134	936	874	1.62	1.45	3.12	2.31	50.2	15.0	
		平成31年	1月	2,796	10,791	7,019	17,599	926	851	1.63	1.50	2.51	2.56	33.1	12.1
			2月	2,734	11,246	6,442	18,403	1,053	966	1.64	1.55	2.36	2.30	38.5	15.0
			3月	2,814	11,804	6,250	18,367	1,262	1,210	1.56	1.54	2.22	2.38	44.8	19.4
			4月	3,681	12,697	6,558	17,828	1,364	1,297	1.40	1.54	1.78	2.57	37.1	19.8
		令和元年	5月	2,848	12,599	5,482	16,968	1,231	1,166	1.35	1.54	1.92	2.22	43.2	21.3
			6月	2,354	12,095	5,972	17,006	1,163	1,082	1.41	1.54	2.54	2.44	49.4	18.1
			7月	2,563	11,923	6,758	17,273	1,102	1,045	1.45	1.51	2.64	2.43	43.0	15.5
8月	2,263		11,553	5,716	17,379	953	877	1.50	1.52	2.53	2.33	42.1	15.3		
9月	2,516		11,670	5,842	17,406	1,080	1,002	1.49	1.48	2.32	2.27	42.9	17.2		
10月	2,523		11,664	6,553	17,255	1,151	1,089	1.48	1.44	2.60	2.50	45.6	16.6		
対前月比 (%)		-	-	-	-	-	-	-	ポ <sup>0</sup> ▲0.04	-	ポ <sup>0</sup> 0.23	-	-		
対前年同月比 (%)		▲ 7.3	1.3	▲ 2.8	▲ 1.3	▲ 0.1	0.8	ポ <sup>0</sup> ▲ 0.04	-	ポ <sup>0</sup> 0.12	-	ポ <sup>0</sup> 3.3	ポ <sup>0</sup> 0.6		
安 定 所 別 ( 10 月 〜 )	徳島	1,135	5,341	3,740	9,542	450	512	1.79	-	3.30	-	39.6	13.7		
	小松島出張所	167	715	353	1,149	82	54	1.61	-	2.11	-	49.1	15.3		
	三好	132	521	315	787	60	45	1.51	-	2.39	-	45.5	14.3		
	美馬	204	763	290	795	94	72	1.04	-	1.42	-	46.1	24.8		
	阿南	166	953	347	952	113	99	1.00	-	2.09	-	68.1	28.5		
	牟岐出張所	52	253	91	283	26	22	1.12	-	1.75	-	50.0	24.2		
	吉野川	249	1,152	419	1,059	136	83	0.92	-	1.68	-	54.6	19.8		
	鳴門	418	1,966	998	2,688	190	202	1.37	-	2.39	-	45.5	20.2		
	全 国	平成30年	千件	千人	千人	千人	千件	千人							
		9月	353	1,663	931	2,731	123	123	1.64	1.63	2.64	2.44	34.9	13.2	
10月		422	1,712	1,070	2,839	141	141	1.66	1.62	2.54	2.40	33.3	13.1		
11月		357	1,667	967	2,825	128	128	1.69	1.63	2.70	2.40	35.8	13.2		
12月		302	1,583	869	2,746	111	111	1.73	1.63	2.88	2.40	36.8	12.8		
平成31年		1月	435	1,616	1,059	2,768	105	105	1.71	1.63	2.43	2.48	24.2	9.9	
		2月	416	1,664	1,037	2,857	130	130	1.72	1.63	2.49	2.50	31.3	12.5	
		3月	423	1,736	950	2,884	166	166	1.66	1.63	2.24	2.42	39.1	17.4	
		4月	522	1,822	963	2,768	145	145	1.52	1.63	1.85	2.48	27.9	15.1	
令和元年		5月	417	1,817	939	2,696	136	136	1.48	1.62	2.25	2.43	32.6	14.5	
		6月	373	1,773	926	2,683	130	130	1.51	1.61	2.48	2.36	34.9	14.1	
		7月	396	1,744	980	2,709	130	130	1.55	1.59	2.48	2.34	32.7	13.2	
		8月	350	1,698	918	2,680	109	109	1.58	1.59	2.63	2.45	31.1	11.8	
	9月	378	1,699	917	2,695	122	122	1.59	1.57	2.43	2.28	32.4	13.3		

労働市場														
2. 1.のうち中高年齢者(45才以上) (パートを除く)				3. 1.のうち パート					4. 正社員 (パートを除く常用)					
⑩ 新規 求職 件数 (件)	⑪ 有効 求職 者数 (人)	⑫ ⑩のうち 55才以 上の者 (人)	⑬ 就職 件数 (件)	⑭ 新規 求職 件数 (件)	⑮ 有効 求職 者数 (人)	⑯ 新規 求人数 (人)	⑰ 有効 求人数 (人)	⑱ 就職 件数 (件)	新規 求人数 (人)	有効 求人数 (人)	就職 件数 (件)	フルタイム 有効 求職者数 (人)	有効 求人 倍率 (倍)	充足率 (%)
653	3,216	1,732	228	890	3,863	2,342	6,293	495	2,416	6,607	561	8,358	0.79	22.6
633	3,105	1,614	238	892	3,927	2,568	6,980	488	2,521	7,068	561	8,082	0.87	21.4
657	3,107	1,591	240	912	4,088	2,449	6,811	479	2,709	7,544	537	7,704	0.98	19.0
655	3,016	1,592	244	889	4,129	2,453	6,792	446	2,777	7,920	502	7,379	1.07	17.1
▲ 0.3	▲ 2.9	0.1	1.7	▲ 2.5	1.0	0.2	▲ 0.3	▲ 6.9	2.5	5.0	▲ 6.5	▲ 4.2	ポ <sup>0</sup> 0.09	ポ▲1.9
642	2,945	1,529	237	934	4,146	2,864	7,071	468	2,986	8,150	526	7,348	1.11	16.5
537	2,853	1,463	231	783	4,057	2,438	7,083	436	2,667	7,954	503	7,072	1.12	17.6
464	2,720	1,407	210	584	3,811	2,201	6,899	357	2,819	7,989	438	6,727	1.19	14.7
708	2,811	1,461	214	895	3,840	2,741	6,817	359	3,064	8,196	462	6,926	1.18	14.2
703	2,970	1,561	247	853	3,865	2,631	7,189	387	2,839	8,394	493	7,358	1.14	16.2
758	3,192	1,652	273	897	3,995	2,654	7,553	509	2,674	8,160	494	7,782	1.05	18.4
958	3,418	1,838	324	1,457	4,617	2,749	7,385	523	3,029	8,158	612	8,053	1.01	19.4
676	3,325	1,780	244	1,051	4,791	2,085	6,790	545	2,678	8,029	521	7,782	1.03	19.0
592	3,212	1,710	286	808	4,606	2,267	6,645	478	2,924	8,236	520	7,470	1.10	16.7
685	3,224	1,728	258	860	4,469	2,783	6,698	434	3,193	8,447	500	7,435	1.14	15.3
570	3,141	1,672	241	723	4,276	2,180	6,729	364	2,803	8,521	433	7,252	1.17	14.2
613	3,129	1,673	226	908	4,370	2,400	6,945	421	2,724	8,359	506	7,274	1.15	17.3
634	3,156	1,680	276	905	4,359	2,732	6,943	472	3,091	8,286	544	7,283	1.14	16.9
-	-	-	-	-	-	-	-	-	-	-	-	-	-	-
▲ 1.2	7.2	9.9	16.5	▲ 3.1	5.1	▲ 4.6	▲ 1.8	0.9	3.5	1.7	3.4	▲ 0.9	ポ <sup>0</sup> 0.03	ポ 0.4
281	1,479	767	111	392	1,896	1,530	3,848	192	1,732	4,496	206	3,437	1.31	14.8
49	198	108	29	62	282	178	462	31	148	606	43	433	1.40	17.6
34	132	84	13	49	223	140	316	20	146	391	30	298	1.31	16.4
46	193	112	16	92	336	134	328	34	145	422	53	427	0.99	26.2
41	271	164	30	59	379	137	371	50	176	440	52	573	0.77	25.6
22	87	42	10	18	81	46	117	12	30	97	10	172	0.56	23.3
57	297	162	33	95	450	171	462	53	202	488	64	701	0.70	18.3
104	499	241	34	138	712	396	1,039	80	512	1,346	86	1,242	1.08	17.4
千件	千人	千人	千件	138	千人	千人	千人	千件	千人	千人	千件	千人		
91	450	219	30	122	592	365	1,068	50	413	1,222	55	1,066	1.15	13.3
111	462	224	34	145	612	437	1,120	57	462	1,263	63	1,094	1.15	13.7
98	453	221	31	117	595	387	1,120	52	424	1,254	57	1,058	1.19	13.6
96	448	225	26	88	553	336	1,084	45	386	1,222	50	994	1.23	12.9
127	465	234	26	138	555	425	1,088	42	462	1,235	48	1,021	1.21	10.4
117	473	235	31	138	576	425	1,136	53	439	1,257	57	1,064	1.18	12.9
118	488	243	39	140	605	388	1,160	72	409	1,265	64	1,111	1.14	15.5
145	511	262	34	199	661	389	1,110	62	427	1,232	60	1,142	1.08	14.0
109	498	255	32	154	676	380	1,082	59	417	1,208	57	1,129	1.07	13.6
100	486	248	31	130	667	369	1,069	56	412	1,210	55	1,096	1.10	13.3
110	482	242	32	132	639	390	1,071	54	440	1,228	57	1,096	1.12	12.9
95	471	233	28	116	614	363	1,053	43	412	1,219	50	1,077	1.13	12.1
98	467	230	30	134	619	363	1,060	51	413	1,226	54	1,074	1.14	13.1

項目 年月		労働市場										※ 今月の動き ※ ○ 10月の新規求人数は、6,553人で対前年同月比2.8%の減少となった。 これをパートを含む主な産業分類(大分類)についてみると、前年同月比で増加したものは、医療、福祉3.6%(70人)、運輸業、郵便業11.5%(37人)、生活関連サービス業、娯楽業18.0%(36人)などで、減少したものはサービス業▲13.5%(126人)、宿泊業、飲食サービス業▲18.7%(114人)、卸売業、小売業▲6.4%(61人)などである。 また、パートタイム求人は2,732人で、対前年同月比4.6%減少となった。 ○ 新規求職者2,523人で、対前年同月比は7.3%減少となった。 受給資格決定件数は768件で前年同月比0.13%減少、受給者実人員は2,375人で同3.89%減少した。 ○ 有効求人倍率(季節調整値)は、1.44倍で前月を0.04ポイント下回った。  新季節指数による改訂 完全失業率及び求人倍率(季節調整値)は全数に係る数値で、平成30年12月以前の数値は新季節指数により改訂されている。			
		1. のうち 5. 常用 { 日雇・学卒(中学、高校)を除く全数 }													
		求職		求人		就職	充足	求人倍率		就職率	充足率				
		① 新規 求職 件 数 (件)	② 有効 求職 者 数 (人)	③ 新規 求 人 数 (人)	④ 有効 求 人 数 (人)	⑤ 就 職 件 数 (件)	⑥ 充 足 数 (人)	⑦ 有 効 ④/② (倍)	⑧ 新 規 ③/① (倍)	新 規 ⑤/① ×100 (%)	⑥/③ ×100 (%)				
徳 島 県	平成27年度平均	2,864	12,200	4,993	13,543	1,142	1,093	1.11	1.74	39.9	21.9	○ 10月の新規求人数は、6,553人で対前年同月比2.8%の減少となった。 これをパートを含む主な産業分類(大分類)についてみると、前年同月比で増加したものは、医療、福祉3.6%(70人)、運輸業、郵便業11.5%(37人)、生活関連サービス業、娯楽業18.0%(36人)などで、減少したものはサービス業▲13.5%(126人)、宿泊業、飲食サービス業▲18.7%(114人)、卸売業、小売業▲6.4%(61人)などである。 また、パートタイム求人は2,732人で、対前年同月比4.6%減少となった。 ○ 新規求職者2,523人で、対前年同月比は7.3%減少となった。 受給資格決定件数は768件で前年同月比0.13%減少、受給者実人員は2,375人で同3.89%減少した。 ○ 有効求人倍率(季節調整値)は、1.44倍で前月を0.04ポイント下回った。  新季節指数による改訂 完全失業率及び求人倍率(季節調整値)は全数に係る数値で、平成30年12月以前の数値は新季節指数により改訂されている。			
	平成28年度平均	2,820	11,989	5,462	15,047	1,145	1,086	1.26	1.94	40.6	19.9				
	平成29年度平均	2,741	11,773	5,610	15,600	1,106	1,053	1.33	2.05	40.4	18.8				
	平成30年度平均	2,635	11,493	5,731	16,126	1,031	975	1.40	2.17	39.1	17.0				
	前年度対比	▲3.9	▲2.4	2.2	3.4	▲6.8	▲7.4	ポ0.07	ポ0.12	ポ▲1.3	ポ▲1.8				
	平成30年 10月	2,714	11,479	6,422	16,822	1,085	1,023	1.47	2.37	40.0	15.9				
	11月	2,281	11,109	5,459	16,381	1,005	948	1.47	2.39	44.1	17.4				
	12月	1,856	10,520	5,486	16,228	823	773	1.54	2.96	44.3	14.1				
	平成31年 1月	2,784	10,754	6,692	16,788	822	762	1.56	2.40	29.5	11.4				
	2月	2,723	11,210	6,035	17,487	968	901	1.56	2.22	35.5	14.9				
3月	2,798	11,763	5,993	17,507	1,173	1,138	1.49	2.14	41.9	19.0					
4月	3,669	12,655	6,398	17,218	1,301	1,245	1.36	1.74	35.5	19.5					
令和元年 5月	2,832	12,553	5,351	16,544	1,165	1,111	1.32	1.89	41.1	20.8					
6月	2,342	12,053	5,727	16,547	1,105	1,027	1.37	2.45	47.2	17.9					
7月	2,555	11,878	6,554	16,777	1,041	992	1.41	2.57	40.7	15.1					
8月	2,250	11,506	5,585	16,909	887	823	1.47	2.48	39.4	14.7					
9月	2,502	11,625	5,614	16,939	1,037	969	1.46	2.24	41.4	17.3					
10月	2,520	11,627	6,217	16,600	1,091	1,037	1.43	2.47	43.3	16.7					
対前年同月比(%)		▲7.1	1.3	▲3.2	▲1.3	0.6	1.4	ポ▲0.04	ポ0.10	ポ3.3	ポ0.8				
安 定 所 別 ( 10 月 月 )	徳島	1,133	5,327	3,552	9,241	427	496	1.73	3.14	37.7	14.0	有効求人倍率(季節調整値)			
	小松島出張所	167	714	325	1,116	82	54	1.56	1.95	49.1	16.6	徳島 10月 1.44倍			
	三好	132	520	312	778	59	44	1.50	2.36	44.7	14.1	全国 9月 1.57倍			
	美馬	204	762	263	743	90	67	0.98	1.29	44.1	25.5	労働力調査関係 資料出所:総務省統計局			
	阿南	166	949	319	907	110	96	0.96	1.92	66.3	30.1	完全失業者数			
	牟岐出張所	52	253	91	283	26	22	1.12	1.75	50.0	24.2	完全失業率			
	吉野川	249	1,150	410	1,018	121	73	0.89	1.65	48.6	17.8	万人			
	鳴門	417	1,952	945	2,514	176	185	1.29	2.27	42.2	19.6	% ※ %			
	全 国	平成30年 9月	千件 351	千人 1,654	千人 833	千人 2,452	千件 113	千人 113	1.48	2.37	32.4	13.6	162	2.4	2.4
		10月	419	1,703	944	2,536	130	130	1.49	2.25	30.9	13.7	163	2.4	2.4
11月		347	1,650	851	2,511	117	117	1.52	2.45	33.6	13.7	168	2.4	2.5	
12月		277	1,544	754	2,422	98	98	1.57	2.72	35.4	13.0	159	2.3	2.4	
平成31年 1月		419	1,573	934	2,447	92	92	1.56	2.23	22.1	9.9	166	2.4	2.5	
2月		409	1,637	919	2,527	118	118	1.54	2.25	28.8	12.8	156	2.3	2.3	
3月		412	1,713	851	2,570	152	152	1.50	2.06	36.8	17.8	174	2.5	2.5	
4月		514	1,799	869	2,485	134	134	1.38	1.69	26.0	15.4	176	2.6	2.4	
令和元年 5月		413	1,801	841	2,430	125	125	1.35	2.04	30.3	14.9	165	2.4	2.4	
6月		369	1,759	828	2,417	119	119	1.37	2.24	32.2	14.4	162	2.3	2.3	
7月	391	1,731	887	2,445	119	119	1.41	2.27	30.4	13.4	156	2.3	2.2		
8月	347	1,688	829	2,425	100	100	1.44	2.39	28.9	12.1	157	2.3	2.2		
9月	376	1,690	828	2,444	113	113	1.45	2.20	30.1	13.7	168	2.4	2.4		

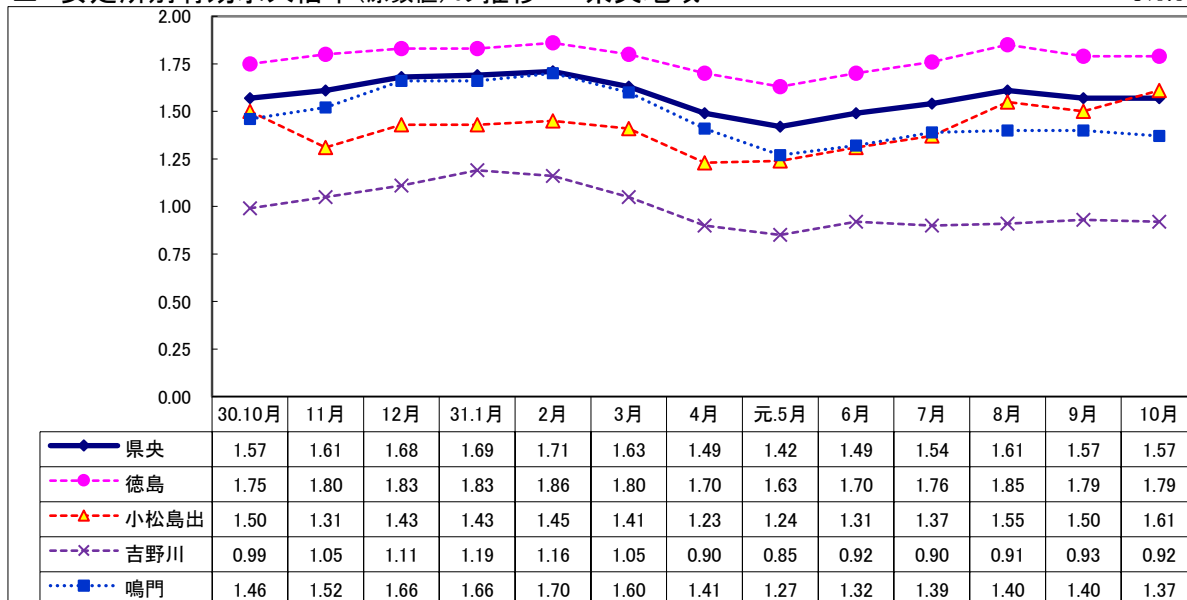
## Ⅱ 産業別・規模別 新規求人の状況

No.4

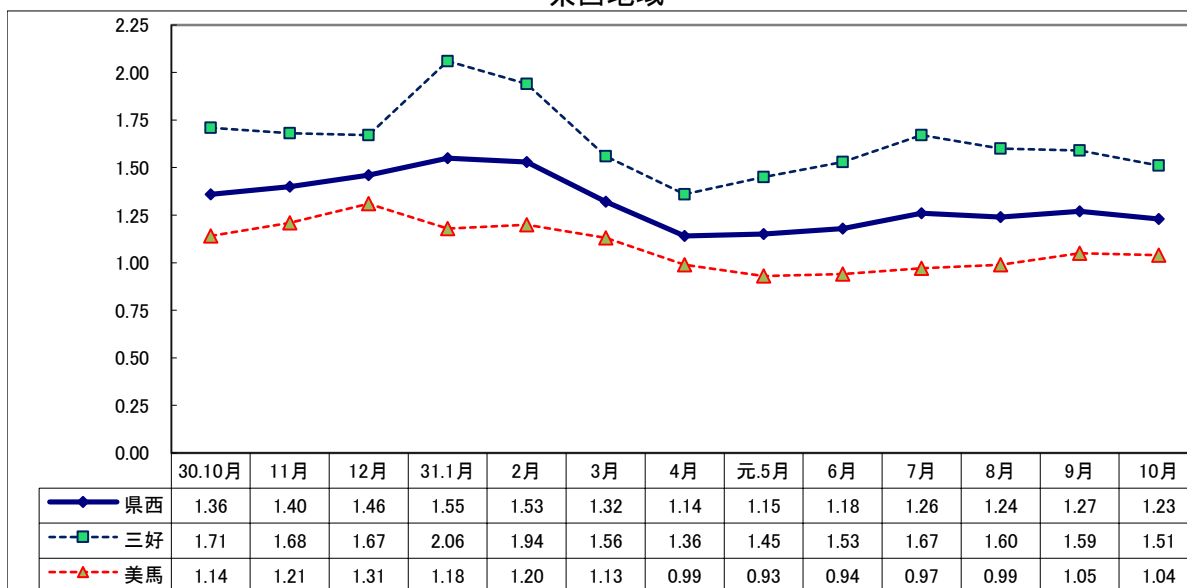
項 目  産 業 ・ 規 模	一般(日雇・学卒を除く)			パートタイムを除く			パートタイム		
	元年 10月 (人)	前年比 (%)	30年 10月 (人)	元年 10月 (人)	前年比 (%)	30年 10月 (人)	元年 10月 (人)	前年比 (%)	30年 10月 (人)
A, B 農, 林, 漁業 (01~04)	120	▲ 17.2	145	57	42.5	40	63	▲ 40.0	105
C 鉱業, 採石業, 砂利採取業 (05)	3	50.0	2	3	50.0	2	0	—	0
D 建設業 (06~08)	467	▲ 6.6	500	430	▲ 7.5	465	37	5.7	35
E 製造業 (09~32)	574	0.7	570	363	▲ 2.2	371	211	6.0	199
09 食料品製造業	244	35.6	180	110	66.7	66	134	17.5	114
10 飲料・たばこ・飼料製造業	6	—	0	5	—	0	1	—	0
11 繊維工業	46	▲ 4.2	48	28	3.7	27	18	▲ 14.3	21
12 木材・木製品製造業	32	▲ 23.8	42	28	▲ 9.7	31	4	▲ 63.6	11
13 家具・装備品製造業	26	44.4	18	14	7.7	13	12	140.0	5
14 パルプ・紙・紙加工品製造業	19	▲ 13.6	22	15	▲ 11.8	17	4	▲ 20.0	5
15 印刷・同関連業	17	466.7	3	16	700.0	2	1	0.0	1
16 化学工業	18	▲ 25.0	24	12	▲ 40.0	20	6	50.0	4
17 石油製品・石炭製品製造業	1	0.0	1	1	0.0	1	0	—	0
18 プラスチック製品製造業	9	▲ 59.1	22	8	▲ 60.0	20	1	▲ 50.0	2
19 ゴム製品製造業	6	20.0	5	1	0.0	1	5	25.0	4
21 窯業・土石製品製造業	8	▲ 20.0	10	8	0.0	8	0	—	2
22 鉄鋼業	10	25.0	8	10	25.0	8	0	—	0
23 非鉄金属製造業	0	—	0	0	—	0	0	—	0
24 金属製品製造業	23	▲ 37.8	37	19	▲ 44.1	34	4	33.3	3
25 はん用機械器具製造業	12	▲ 33.3	18	12	▲ 29.4	17	0	—	1
26 生産用機械器具製造業	16	▲ 40.7	27	16	▲ 30.4	23	0	—	4
27 業務用機械器具製造業	5	150.0	2	3	200.0	1	2	100.0	1
28 電子部品・デバイス・電子回路製造業	10	▲ 75.6	41	8	▲ 79.5	39	2	0.0	2
29 電気機械器具製造業	10	▲ 54.5	22	8	▲ 38.5	13	2	▲ 77.8	9
30 情報通信機械器具製造業	2	▲ 66.7	6	2	▲ 33.3	3	0	—	3
31 輸送用機械器具製造業	33	73.7	19	20	33.3	15	13	225.0	4
20,32 その他の製造業	21	40.0	15	19	58.3	12	2	▲ 33.3	3
F 電気・ガス・熱供給・水道業 (33~36)	7	40.0	5	6	50.0	4	1	0.0	1
G 情報通信業 (37~41)	45	87.5	24	37	76.2	21	8	166.7	3
H 運輸業, 郵便業 (42~49)	360	11.5	323	174	▲ 30.1	249	186	151.4	74
I 卸売業, 小売業 (50~61)	898	▲ 6.4	959	385	▲ 5.9	409	513	▲ 6.7	550
J 金融業, 保険業 (62~67)	59	▲ 19.2	73	36	▲ 28.0	50	23	0.0	23
K 不動産業, 物品賃貸業 (68~70)	57	▲ 1.7	58	41	17.1	35	16	▲ 30.4	23
L 学術研究, 専門・技術サービス業 (71~74)	106	16.5	91	88	33.3	66	18	▲ 28.0	25
M 宿泊業, 飲食サービス業 (75~77)	495	▲ 18.7	609	163	7.2	152	332	▲ 27.4	457
N 生活関連サービス業, 娯楽業 (78~80)	236	18.0	200	123	8.8	113	113	29.9	87
O 教育, 学習支援業 (81,82)	96	10.3	87	42	13.5	37	54	8.0	50
P 医療, 福祉 (83~85)	2,009	3.6	1,939	1,201	8.6	1,106	808	▲ 3.0	833
Q 複合サービス事業 (86, 87)	47	▲ 36.5	74	19	▲ 67.8	59	28	86.7	15
R サービス業 (88~96)	810	▲ 13.5	936	544	▲ 9.0	598	266	▲ 21.3	338
S, T 公務・その他 (97,98,99)	164	10.1	149	109	5.8	103	55	19.6	46
	6,553	▲ 2.8	6,744	3,821	▲ 1.5	3,880	2,732	▲ 4.6	2,864
規 模 別									
29人以下	3,974	▲ 5.7	4,213	2,278	0.2	2,273	1,696	▲ 12.6	1,940
30 ~ 99人	1,658	▲ 4.4	1,734	1,036	▲ 3.4	1,072	622	▲ 6.0	662
100 ~ 299人	601	15.4	521	412	17.7	350	189	10.5	171
300 ~ 499人	124	▲ 22.0	159	48	▲ 46.7	90	76	10.1	69
500 ~ 999人	170	233.3	51	33	▲ 13.2	38	137	953.8	13
1,000人以上	26	▲ 60.6	66	14	▲ 75.4	57	12	33.3	9

Ⅲ 安定所別有効求人倍率(原数値)の推移 県央地域

No.5



県西地域



県南地域

