



令和元年10月25日(金)
午後 2:00 解禁

令和元年10月25日

【照会先】

徳島労働局職業安定部職業安定課
課長 阿部 正治
課長 補佐 喜多 一之
地方労働市場情報官 坂本 博士
(電話) 088-611-5383

報道関係者 各位

職業安定業務統計速報(令和元年9月分)について

徳島県の有効求人倍率 1.48倍(季節調整値) 全国 1.59倍(8月) 四国 1.57倍(8月)

1. 概況

- ・有効求人倍率(季節調整値)は1.48倍で、前月を0.04ポイント下回った。
- ・新規求人倍率(季節調整値)は2.27倍で、前月を0.06ポイント下回った。
- ・有効求人数(原数値)は、前年同月比5.7%増(10か月連続)の17,406人、有効求職者数(原数値)は、前年同月比4.1%増(5か月連続)の11,670人となった。
- ・正社員の有効求人倍率(原数値)は1.15倍で、前年同月を0.07ポイント上回った。

- 県央地域(徳島、小松島出張所、鳴門、吉野川管内) 1.57倍(前年同月1.51倍)
- 県西地域(美馬、三好管内) 1.27倍(前年同月1.43倍)
- 県南地域(阿南、牟岐出張所管内) 1.09倍(前年同月1.17倍)

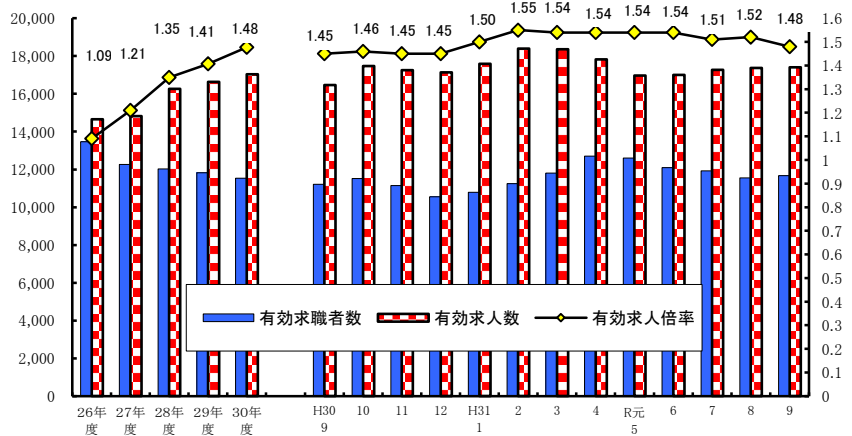
<職業別有効求人倍率>

常用フルタイム

職業別	有効求人倍率
計	1.41
管理的職業	4.39
専門・技術的職業	2.78
事務的職業	0.62
販売の職業	1.61
サービスの職業	2.42
保安の職業	7.20
農林漁業の職業	1.29
生産工程の職業	1.31
輸送・機械運転の職業	1.63
建設・採掘の職業	4.58
運搬・清掃・包装等の職業	0.52

(参考:福祉関連職業合計 3.34)

<有効求人倍率の推移(季節調整値)>



平成30年12月以前の数値は新季節指数により改訂されている。
(季節調整法はセンサス局法Ⅱ(X-12-ARIMA)による。)

2. 新規求人の動き

- ・新規求人数(原数値)は、前年同月比では2.8%増(2か月ぶり)の5,842人となった。
- ・新規求人数に占める正社員求人の割合は46.6%となり、前年同月を1.0ポイント上回った。
- ・新規求人数(パートを含む)を産業分類(大分類)で見ると、前年同月比で増加したものは、医療、福祉11.5%(189人)、卸売業、小売業13.6%(114人)、建設業15.8%(61人)などで、減少したものは宿泊業、飲食サービス業▲27.4%(116人)、製造業▲19.1%(108人)、サービス業▲5.8%(49人)などである。

3. 新規求職の動き

- ・新規求職者数(原数値)は、前年同月比2.9%増(2か月ぶり)の2,516人となった。
- ・新規常用求職者は前年同月比で2.6%増の2,502人、パート求職者は同9.8%増の908人となった。
- ・新規常用求職者(パートを除く)の求職理由別状況をみると、前年同月比で在職者は7.7%減(2か月連続)、事業主都合離職者11.1%減(2か月連続)、定年到達者0.0%同水準(2か月連続)、自己都合離職者10.0%増(2か月ぶり)、無業者5.8%減(10か月連続)となった。

<年齢別新規常用求職者(パートを除く)>

年齢別	求職者数	前年同月比
計	1,600	▲ 0.8%
24歳以下	253	▲ 8.3%
25～34	393	1.0%
35～44	345	▲ 9.9%
45～54	305	▲ 1.0%
55～59	138	22.1%
60～64	97	▲ 10.2%
65歳以上	69	91.7%

<求職理由別新規常用求職者(パートを除く)>

求職理由別	求職者数	構成比	前年同月比
計	1,600	-	▲ 0.8%
在職者	503	31.4%	▲ 7.7%
離職者	983	61.4%	3.8%
事業主都合	216	13.5%	▲ 11.1%
定年到達者	21	1.3%	0.0%
自己都合	724	45.3%	10.0%
自営・その他	20	1.3%	▲ 13.0%
無業者	114	7.1%	▲ 5.8%

4. 就職の動き

- ・就職件数は前年同月比13.1%増の1,080件となった。
- ・就職率は前年同月比3.8ポイント増の42.9%となった。

5. 雇用保険の動き

- ・雇用保険被保険者数は201,902人で前年同月比0.6%増、資格取得者数は2,208人(同1.9%増)、資格喪失者数は2,304人(同3.1%増)となった。
- ・受給資格決定件数は585件(前年同月642件)で、前年同月比8.9%減(2か月連続)となった。
- ・受給者実人員は2,478人(前年同月2,380人)で、前年同月比4.1%増(2か月ぶり)となった。

<年齢別雇用保険受給者実人員>

年齢別	実人員	前年同月比
計	2,478	4.1%
29歳以下	345	1.5%
30歳～44歳	679	4.5%
45歳～59歳	786	11.2%
60歳以上	668	▲ 2.2%

<産業別雇用保険資格喪失者>

産業別	資格喪失者数	うち事業主都合	事業主都合割合
産業計	2,304	134	5.8%
建設業	182	28	0.2%
製造業	349	34	9.7%
運輸、郵便業	125	10	8.0%
卸売、小売業	285	22	7.7%
医療、福祉	512	10	2.0%
サービス業	331	6	1.8%

6. 県内の雇用失業情勢

有効求人倍率は1倍台で推移しており、雇用失業情勢は、改善が進んでいる。

このような状況の中、求人・求職者のニーズや状況に応じた的確な職業紹介及び求職者支援訓練等への誘導その他担当者制による積極的な個別支援などさらにきめ細かな就職支援を図っていく。

I 職業紹介の状況

項目 年月		労働市場											
		1. 一般労働者 { 日雇・学卒 (中学、高校) を除く全数 }											
		求職		求人		就職	充足	求人倍率				就職率	充足率
		① 新求 件 (件)	② 有効 求職 者 (人)	③ 新規 求人数 (人)	④ 有効 求人数 (人)	⑤ 就職 件数 (件)	⑥ 充足 数 (人)	⑦ 有効 ④ / ② (倍) 季節 調整 値 (倍)		⑧ 新規 ③ / ① (倍) 季節 調整 値 (倍)		新規 ⑤ / ① ×100 (%)	充足率 ⑥ / ③ ×100 (%)
徳島県	平成27年度平均	2,884	12,255	5,499	14,815	1,261	1,203	1.21	-	1.91	-	43.7	21.9
	平成28年度平均	2,832	12,033	5,916	16,257	1,253	1,177	1.35	-	2.09	-	44.2	19.9
	平成29年度平均	2,756	11,819	5,998	16,634	1,206	1,137	1.41	-	2.18	-	43.8	19.0
	平成30年度平均	2,646	11,531	6,086	17,037	1,116	1,049	1.48	-	2.30	-	42.2	17.2
	前年度対比	▲ 4.0	▲ 2.4	1.5	2.4	▲ 7.5	▲ 7.7	ポ0.07	-	ポ0.12	-	ポ▲1.6	ポ▲1.8
	平成30年 9月	2,445	11,207	5,681	16,463	955	889	1.47	1.45	2.32	2.17	39.1	15.6
	10月	2,723	11,513	6,744	17,480	1,152	1,080	1.52	1.46	2.48	2.38	42.3	16.0
	11月	2,296	11,149	5,884	17,249	1,085	1,013	1.55	1.45	2.56	2.22	47.3	17.2
	12月	1,864	10,559	5,816	17,134	936	874	1.62	1.45	3.12	2.31	50.2	15.0
	平成31年 1月	2,796	10,791	7,019	17,599	926	851	1.63	1.50	2.51	2.56	33.1	12.1
	2月	2,734	11,246	6,442	18,403	1,053	966	1.64	1.55	2.36	2.30	38.5	15.0
	3月	2,814	11,804	6,250	18,367	1,262	1,210	1.56	1.54	2.22	2.38	44.8	19.4
	4月	3,681	12,697	6,558	17,828	1,364	1,297	1.40	1.54	1.78	2.57	37.1	19.8
	令和元年 5月	2,848	12,599	5,482	16,968	1,231	1,166	1.35	1.54	1.92	2.22	43.2	21.3
	6月	2,354	12,095	5,972	17,006	1,163	1,082	1.41	1.54	2.54	2.44	49.4	18.1
7月	2,563	11,923	6,758	17,273	1,102	1,045	1.45	1.51	2.64	2.43	43.0	15.5	
8月	2,263	11,553	5,716	17,379	953	877	1.50	1.52	2.53	2.33	42.1	15.3	
9月	2,516	11,670	5,842	17,406	1,080	1,002	1.49	1.48	2.32	2.27	42.9	17.2	
対前月比 (%)	-	-	-	-	-	-	-	ポ▲0.04	-	ポ▲0.06	-	-	-
対前年同月比 (%)	2.9	4.1	2.8	5.7	13.1	12.7	ポ0.02	-	ポ0.00	-	ポ 3.8	ポ 1.6	
安定所別 (9月)	徳島	1,108	5,305	3,148	9,504	425	458	1.79	-	2.84	-	38.4	14.5
	小松島出張所	182	751	397	1,129	85	62	1.50	-	2.18	-	46.7	15.6
	三好	116	508	266	808	59	53	1.59	-	2.29	-	50.9	19.9
	美馬	168	747	289	787	85	69	1.05	-	1.72	-	50.6	23.9
	阿南	190	973	316	1,031	116	92	1.06	-	1.66	-	61.1	29.1
	牟岐出張所	35	253	99	310	24	20	1.23	-	2.83	-	68.6	20.2
	吉野川	270	1,156	394	1,075	96	60	0.93	-	1.46	-	35.6	15.2
	鳴門	447	1,977	933	2,762	190	188	1.40	-	2.09	-	42.5	20.2
	全国	平成30年 8月	千件 384	千人 1,697	千人 976	千人 2,749	千件 121	千人 121	1.62	1.63	2.54	2.39	31.7
9月		353	1,663	931	2,731	123	123	1.64	1.63	2.64	2.44	34.9	13.2
10月		422	1,712	1,070	2,839	141	141	1.66	1.62	2.54	2.40	33.3	13.1
11月		357	1,667	967	2,825	128	128	1.69	1.63	2.70	2.40	35.8	13.2
12月		302	1,583	869	2,746	111	111	1.73	1.63	2.88	2.40	36.8	12.8
平成31年 1月		435	1,616	1,059	2,768	105	105	1.71	1.63	2.43	2.48	24.2	9.9
2月		416	1,664	1,037	2,857	130	130	1.72	1.63	2.49	2.50	31.3	12.5
3月		423	1,736	950	2,884	166	166	1.66	1.63	2.24	2.42	39.1	17.4
4月		522	1,822	963	2,768	145	145	1.52	1.63	1.85	2.48	27.9	15.1
令和元年 5月		417	1,817	939	2,696	136	136	1.48	1.62	2.25	2.43	32.6	14.5
6月		373	1,773	926	2,683	130	130	1.51	1.61	2.48	2.36	34.9	14.1
7月		396	1,744	980	2,709	130	130	1.55	1.59	2.48	2.34	32.7	13.2
8月		350	1,698	918	2,680	109	109	1.58	1.59	2.63	2.45	31.1	11.8

労働市場														
2. 1.のうち中高年齢者(45才以上) (パートを除く)				3. 1.のうち パート					4. 正社員 (パートを除く常用)					
⑩ 新規 求職 件数 (件)	⑪ 有効 求職 者数 (人)	⑫ ⑩のうち 55才以 上の者 (人)	⑬ 就職 件数 (件)	⑭ 新規 求職 件数 (件)	⑮ 有効 求職 者数 (人)	⑯ 新規 求人数 (人)	⑰ 有効 求人数 (人)	⑱ 就職 件数 (件)	新規 求人数 (人)	有効 求人数 (人)	就職 件数 (件)	フルタイム 有効 求職者数 (人)	有効 求人 倍率 (倍)	充足率 (%)
653	3,216	1,732	228	890	3,863	2,342	6,293	495	2,416	6,607	561	8,358	0.79	22.6
633	3,105	1,614	238	892	3,927	2,568	6,980	488	2,521	7,068	561	8,082	0.87	21.4
657	3,107	1,591	240	912	4,088	2,449	6,811	479	2,709	7,544	537	7,704	0.98	19.0
655	3,016	1,592	244	889	4,129	2,453	6,792	446	2,777	7,920	502	7,379	1.07	17.1
▲0.3	▲2.9	0.1	1.7	▲2.5	1.0	0.2	▲0.3	▲6.9	2.5	5.0	▲6.5	▲4.2	ポ ⁰ 0.09	ポ▲1.9
567	2,922	1,539	210	827	3,988	2,247	6,514	361	2,706	7,763	454	7,199	1.08	15.9
642	2,945	1,529	237	934	4,146	2,864	7,071	468	2,986	8,150	526	7,348	1.11	16.5
537	2,853	1,463	231	783	4,057	2,438	7,083	436	2,667	7,954	503	7,072	1.12	17.6
464	2,720	1,407	210	584	3,811	2,201	6,899	357	2,819	7,989	438	6,727	1.19	14.7
708	2,811	1,461	214	895	3,840	2,741	6,817	359	3,064	8,196	462	6,926	1.18	14.2
703	2,970	1,561	247	853	3,865	2,631	7,189	387	2,839	8,394	493	7,358	1.14	16.2
758	3,192	1,652	273	897	3,995	2,654	7,553	509	2,674	8,160	494	7,782	1.05	18.4
958	3,418	1,838	324	1,457	4,617	2,749	7,385	523	3,029	8,158	612	8,053	1.01	19.4
676	3,325	1,780	244	1,051	4,791	2,085	6,790	545	2,678	8,029	521	7,782	1.03	19.0
592	3,212	1,710	286	808	4,606	2,267	6,645	478	2,924	8,236	520	7,470	1.10	16.7
685	3,224	1,728	258	860	4,469	2,783	6,698	434	3,193	8,447	500	7,435	1.14	15.3
570	3,141	1,672	241	723	4,276	2,180	6,729	364	2,803	8,521	433	7,252	1.17	14.2
613	3,129	1,673	226	908	4,370	2,400	6,945	421	2,724	8,359	506	7,274	1.15	17.3
-	-	-	-	-	-	-	-	-	-	-	-	-	-	-
8.1	7.1	8.7	7.6	9.8	9.6	6.8	6.6	16.6	0.7	7.7	11.5	1.0	ポ ⁰ 0.07	ポ 1.4
275	1,461	751	81	392	1,896	1,351	3,817	165	1,406	4,488	196	3,400	1.32	16.5
58	195	109	21	65	288	144	426	25	222	621	49	463	1.34	14.9
25	126	79	17	46	214	99	333	20	132	391	26	294	1.33	15.9
45	197	117	20	57	320	115	304	35	158	430	38	426	1.01	16.5
31	273	166	22	84	402	121	408	57	136	445	46	570	0.78	24.3
6	81	39	10	16	85	40	136	8	24	98	6	168	0.58	20.8
66	302	165	14	93	444	185	476	45	171	494	42	711	0.69	18.1
107	494	247	41	155	721	345	1,045	66	475	1,392	103	1,242	1.12	18.7
千件	千人	千人	千件	千件	千人	千人	千人	千件	千人	千人	千件	千人		
101	462	226	30	124	598	384	1,075	47	431	1,228	57	1,091	1.13	13.2
91	450	219	30	122	592	365	1,068	50	413	1,222	55	1,066	1.15	13.3
111	462	224	34	145	612	437	1,120	57	462	1,263	63	1,094	1.15	13.7
98	453	221	31	117	595	387	1,120	52	424	1,254	57	1,058	1.19	13.6
96	448	225	26	88	553	336	1,084	45	386	1,222	50	994	1.23	12.9
127	465	234	26	138	555	425	1,088	42	462	1,235	48	1,021	1.21	10.4
117	473	235	31	138	576	425	1,136	53	439	1,257	57	1,064	1.18	12.9
118	488	243	39	140	605	388	1,160	72	409	1,265	64	1,111	1.14	15.5
145	511	262	34	199	661	389	1,110	62	427	1,232	60	1,142	1.08	14.0
109	498	255	32	154	676	380	1,082	59	417	1,208	57	1,129	1.07	13.6
100	486	248	31	130	667	369	1,069	56	412	1,210	55	1,096	1.10	13.3
110	482	242	32	132	639	390	1,071	54	440	1,228	57	1,096	1.12	12.9
95	471	233	28	116	614	363	1,053	43	412	1,219	50	1,077	1.13	12.1

項目 年月		労働市場										※ 今月の動き ※ ○ 9月の新規求人数は、5,842人で対前年同月比2.8%の増加となった。 これをパートを含む主な産業分類(大分類)についてみると、前年同月比で増加したものは、医療、福祉11.5%(189人)、卸売業、小売業13.6%(114人)、建設業15.8%(61人)などで、減少したものは宿泊業、飲食サービス業▲27.4%(116人)、製造業▲19.1%(108人)、サービス業▲5.8%(49人)などである。 また、パートタイム求人は2,400人で、対前年同月比6.8%増加となった。 ○ 新規求職者2,516人で、対前年同月比は2.9%増加となった。 受給資格決定件数は585件で前年同月比8.8%減少、受給者実人員は2,478人で同4.1%増加した。 ○ 有効求人倍率(季節調整値)は、1.48倍で前月を0.04ポイント下回った。 新季節指数による改訂 完全失業率及び求人倍率(季節調整値)は全数に係る数値で、平成30年12月以前の数値は新季節指数により改訂されている。		
		1. のうち 5. 常用 { 日雇・学卒(中学、高校)を除く全数 }												
		求職		求人		就職	充足	求人倍率		就職率	充足率			
		① 新規 求職 件 (件)	② 有効 求職 者 数 (人)	③ 新規 求 人 数 (人)	④ 有効 求 人 数 (人)	⑤ 就 職 件 数 (件)	⑥ 充 足 数 (人)	⑦ 有 効 ④/② (倍)	⑧ 新規 ③/① (倍)	新規 ⑤/① ×100 (%)	⑥/③ ×100 (%)			
徳島県	平成27年度平均	2,864	12,200	4,993	13,543	1,142	1,093	1.11	1.74	39.9	21.9	○ 9月の新規求人数は、5,842人で対前年同月比2.8%の増加となった。 これをパートを含む主な産業分類(大分類)についてみると、前年同月比で増加したものは、医療、福祉11.5%(189人)、卸売業、小売業13.6%(114人)、建設業15.8%(61人)などで、減少したものは宿泊業、飲食サービス業▲27.4%(116人)、製造業▲19.1%(108人)、サービス業▲5.8%(49人)などである。 また、パートタイム求人は2,400人で、対前年同月比6.8%増加となった。 ○ 新規求職者2,516人で、対前年同月比は2.9%増加となった。 受給資格決定件数は585件で前年同月比8.8%減少、受給者実人員は2,478人で同4.1%増加した。 ○ 有効求人倍率(季節調整値)は、1.48倍で前月を0.04ポイント下回った。 新季節指数による改訂 完全失業率及び求人倍率(季節調整値)は全数に係る数値で、平成30年12月以前の数値は新季節指数により改訂されている。		
	平成28年度平均	2,820	11,989	5,462	15,047	1,145	1,086	1.26	1.94	40.6	19.9			
	平成29年度平均	2,741	11,773	5,610	15,600	1,106	1,053	1.33	2.05	40.4	18.8			
	平成30年度平均	2,635	11,493	5,731	16,126	1,031	975	1.40	2.17	39.1	17.0			
	前年度対比	▲3.9	▲2.4	2.2	3.4	▲6.8	▲7.4	ポ0.07	ポ0.12	ポ▲1.3	ポ▲1.8			
	平成30年 9月	2,438	11,177	5,454	15,496	920	867	1.39	2.24	37.7	15.9			
	10月	2,714	11,479	6,422	16,822	1,085	1,023	1.47	2.37	40.0	15.9			
	11月	2,281	11,109	5,459	16,381	1,005	948	1.47	2.39	44.1	17.4			
	12月	1,856	10,520	5,486	16,228	823	773	1.54	2.96	44.3	14.1			
	平成31年 1月	2,784	10,754	6,692	16,788	822	762	1.56	2.40	29.5	11.4			
2月	2,723	11,210	6,035	17,487	968	901	1.56	2.22	35.5	14.9				
3月	2,798	11,763	5,993	17,507	1,173	1,138	1.49	2.14	41.9	19.0				
4月	3,669	12,655	6,398	17,218	1,301	1,245	1.36	1.74	35.5	19.5				
令和元年 5月	2,832	12,553	5,351	16,544	1,165	1,111	1.32	1.89	41.1	20.8				
6月	2,342	12,053	5,727	16,547	1,105	1,027	1.37	2.45	47.2	17.9				
7月	2,555	11,878	6,554	16,777	1,041	992	1.41	2.57	40.7	15.1				
8月	2,250	11,506	5,585	16,909	887	823	1.47	2.48	39.4	14.7				
9月	2,502	11,625	5,614	16,939	1,037	969	1.46	2.24	41.4	17.3				
対前年同月比(%)		2.6	4.0	2.9	9.3	12.7	11.8	ポ0.07	ポ0.00	ポ3.7	ポ1.4			
安定所別(9月)	徳島	1,104	5,289	3,068	9,341	412	447	1.77	2.78	37.3	14.6	有効求人倍率(季節調整値)		
	小松島出張所	181	750	393	1,112	81	58	1.48	2.17	44.8	14.8	徳島 9月 1.48倍		
	三好	115	507	261	794	56	52	1.57	2.27	48.7	19.9	全国 8月 1.59倍		
	美馬	168	745	271	755	79	64	1.01	1.61	47.0	23.6	労働力調査関係 資料出所:総務省統計局		
	阿南	188	969	301	1,010	111	92	1.04	1.60	59.0	30.6	完全失業者数		
	牟岐出張所	35	253	99	309	24	20	1.22	2.83	68.6	20.2	完全失業率		
	吉野川	270	1,154	366	1,014	92	57	0.88	1.36	34.1	15.6	季節調整値		
	鳴門	441	1,958	855	2,604	182	179	1.33	1.94	41.3	20.9	万人		
	全国	平成30年 8月	千件 381	千人 1,686	千人 873	千人 2,463	千件 112	千人 112	1.46	2.29	29.3	12.8	% ※ %	
	9月	351	1,654	833	2,452	113	113	1.48	2.37	32.4	13.6	170 2.5 2.4		
	10月	419	1,703	944	2,536	130	130	1.49	2.25	30.9	13.7	162 2.4 2.4		
	11月	347	1,650	851	2,511	117	117	1.52	2.45	33.6	13.7	163 2.4 2.4		
	12月	277	1,544	754	2,422	98	98	1.57	2.72	35.4	13.0	168 2.4 2.5		
	平成31年 1月	419	1,573	934	2,447	92	92	1.56	2.23	22.1	9.9	159 2.3 2.4		
	2月	409	1,637	919	2,527	118	118	1.54	2.25	28.8	12.8	166 2.4 2.5		
	3月	412	1,713	851	2,570	152	152	1.50	2.06	36.8	17.8	156 2.3 2.3		
	4月	514	1,799	869	2,485	134	134	1.38	1.69	26.0	15.4	174 2.5 2.5		
	令和元年 5月	413	1,801	841	2,430	125	125	1.35	2.04	30.3	14.9	176 2.6 2.4		
	6月	369	1,759	828	2,417	119	119	1.37	2.24	32.2	14.4	177 2.6 2.4		
	7月	391	1,731	887	2,445	119	119	1.41	2.27	30.4	13.4	162 2.3 2.3		
	8月	347	1,688	829	2,425	100	100	1.44	2.39	28.9	12.1	156 2.3 2.2		

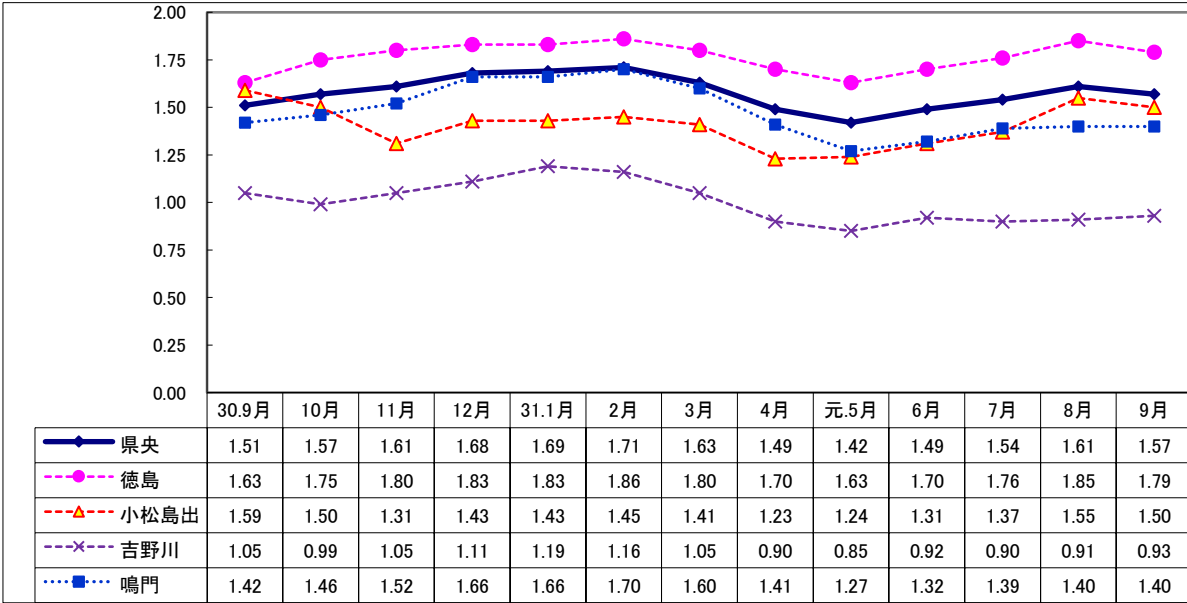
Ⅱ 産業別・規模別 新規求人の状況

No.4

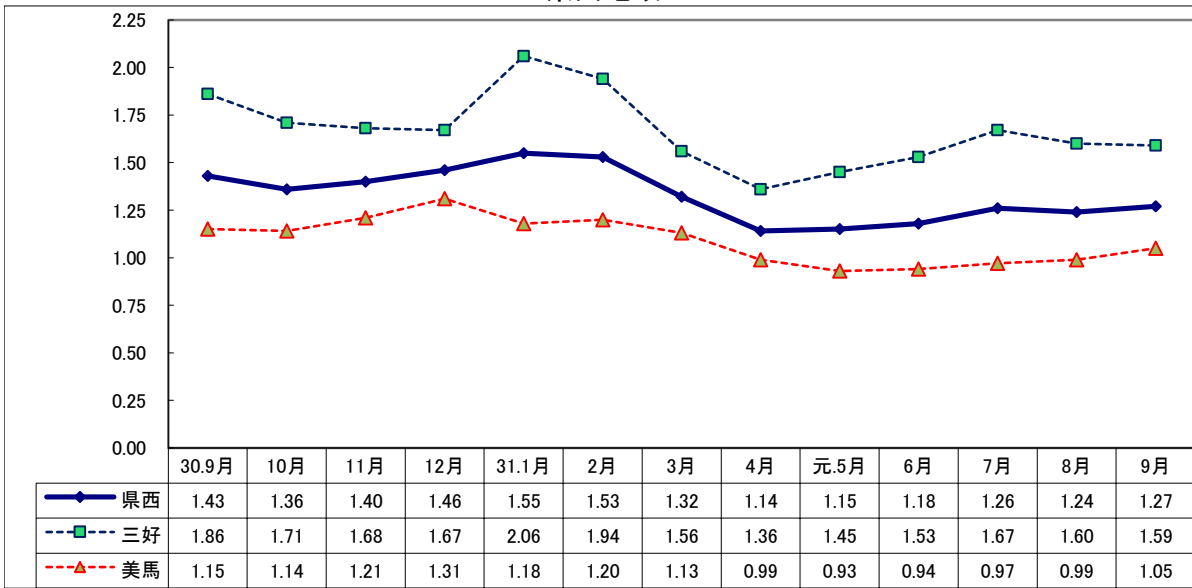
項 目 産 業 ・ 規 模	一般(日雇・学卒を除く)			パートタイムを除く			パートタイム		
	元年 9月 (人)	前年比 (%)	30年 9月 (人)	元年 9月 (人)	前年比 (%)	30年 9月 (人)	元年 9月 (人)	前年比 (%)	30年 9月 (人)
A, B 農, 林, 漁業 (01~04)	106	▲ 0.9	107	29	▲ 19.4	36	77	8.5	71
C 鉱業, 採石業, 砂利採取業 (05)	2	0.0	2	2	0.0	2	0	—	0
D 建設業 (06~08)	447	15.8	386	422	16.3	363	25	8.7	23
E 製造業 (09~32)	458	▲ 19.1	566	304	▲ 19.6	378	154	▲ 18.1	188
09 食料品製造業	142	▲ 37.2	226	57	▲ 44.1	102	85	▲ 31.5	124
10 飲料・たばこ・飼料製造業	15	50.0	10	5	▲ 28.6	7	10	233.3	3
11 繊維工業	23	▲ 36.1	36	14	▲ 12.5	16	9	▲ 55.0	20
12 木材・木製品製造業	32	6.7	30	26	4.0	25	6	20.0	5
13 家具・装備品製造業	18	▲ 14.3	21	14	▲ 6.7	15	4	▲ 33.3	6
14 パルプ・紙・紙加工品製造業	5	▲ 50.0	10	4	▲ 42.9	7	1	▲ 66.7	3
15 印刷・同関連業	17	70.0	10	12	50.0	8	5	150.0	2
16 化学工業	24	▲ 7.7	26	19	▲ 13.6	22	5	25.0	4
17 石油製品・石炭製品製造業	0	—	0	0	—	0	0	—	0
18 プラスチック製品製造業	6	▲ 71.4	21	6	▲ 71.4	21	0	—	0
19 ゴム製品製造業	2	—	0	0	—	0	2	—	0
21 窯業・土石製品製造業	14	27.3	11	13	30.0	10	1	0.0	1
22 鉄鋼業	2	0.0	2	2	0.0	2	0	—	0
23 非鉄金属製造業	5	25.0	4	3	▲ 25.0	4	2	—	0
24 金属製品製造業	35	34.6	26	31	19.2	26	4	—	0
25 はん用機械器具製造業	5	▲ 44.4	9	5	▲ 44.4	9	0	—	0
26 生産用機械器具製造業	23	15.0	20	20	5.3	19	3	200.0	1
27 業務用機械器具製造業	1	0.0	1	1	0.0	1	0	—	0
28 電子部品・デバイス・電子回路製造業	44	41.9	31	44	46.7	30	0	—	1
29 電気機械器具製造業	11	▲ 60.7	28	10	▲ 50.0	20	1	▲ 87.5	8
30 情報通信機械器具製造業	2	0.0	2	0	—	0	2	0.0	2
31 輸送用機械器具製造業	21	▲ 43.2	37	11	▲ 62.1	29	10	25.0	8
20,32 その他の製造業	11	120.0	5	7	40.0	5	4	—	0
F 電気・ガス・熱供給・水道業 (33~36)	7	16.7	6	4	0.0	4	3	50.0	2
G 情報通信業 (37~41)	34	17.2	29	32	52.4	21	2	▲ 75.0	8
H 運輸業, 郵便業 (42~49)	195	0.5	194	147	15.7	127	48	▲ 28.4	67
I 卸売業, 小売業 (50~61)	955	13.6	841	415	15.0	361	540	12.5	480
J 金融業, 保険業 (62~67)	56	▲ 32.5	83	46	▲ 32.4	68	10	▲ 33.3	15
K 不動産業, 物品賃貸業 (68~70)	38	▲ 25.5	51	27	▲ 32.5	40	11	0.0	11
L 学術研究, 専門・技術サービス業 (71~74)	136	56.3	87	124	55.0	80	12	71.4	7
M 宿泊業, 飲食サービス業 (75~77)	307	▲ 27.4	423	76	▲ 36.1	119	231	▲ 24.0	304
N 生活関連サービス業, 娯楽業 (78~80)	176	▲ 8.3	192	107	▲ 16.4	128	69	7.8	64
O 教育, 学習支援業 (81,82)	118	15.7	102	70	32.1	53	48	▲ 2.0	49
P 医療, 福祉 (83~85)	1,834	11.5	1,645	1,038	2.8	1,010	796	25.4	635
Q 複合サービス事業 (86, 87)	38	22.6	31	14	27.3	11	24	20.0	20
R サービス業 (88~96)	792	▲ 5.8	841	497	▲ 12.3	567	295	7.7	274
S, T 公務・その他 (97,98,99)	143	50.5	95	88	33.3	66	55	89.7	29
	5,842	2.8	5,681	3,442	0.2	3,434	2,400	6.8	2,247
規 模 別									
29人以下	3,613	▲ 0.4	3,629	2,075	0.3	2,069	1,538	▲ 1.4	1,560
30 ~ 99人	1,373	5.1	1,306	921	2.3	900	452	11.3	406
100 ~ 299人	638	24.1	514	287	▲ 2.4	294	351	59.5	220
300 ~ 499人	116	18.4	98	86	17.8	73	30	20.0	25
500 ~ 999人	53	▲ 35.4	82	31	▲ 42.6	54	22	▲ 21.4	28
1,000人以上	49	▲ 5.8	52	42	▲ 4.5	44	7	▲ 12.5	8

Ⅲ 安定所別有効求人倍率(原数値)の推移 県央地域

No.5



県西地域



県南地域

