



令和元年9月26日(木)
午後 2:00 解禁

令和元年9月26日

【照会先】

徳島労働局職業安定部職業安定課
課長 阿部 正治
課長 補佐 喜多 一之
地方労働市場情報官 坂本 博士
(電話) 088-611-5383

報道関係者 各位

職業安定業務統計速報(令和元年8月分)について

徳島県の有効求人倍率 1.52倍(季節調整値) 全国 1.59倍(7月) 四国 1.57倍(7月)

1. 概況

- ・有効求人倍率(季節調整値)は1.52倍で、前月を0.01ポイント上回った。
- ・新規求人倍率(季節調整値)は2.33倍で、前月を0.10ポイント下回った。
- ・有効求人数(原数値)は、前年同月比5.9%増(9か月連続)の17,379人、有効求職者数(原数値)は、前年同月比1.1%増(4か月連続)の11,553人となった。
- ・正社員の有効求人倍率(原数値)は1.17倍で、前年同月を0.12ポイント上回った。

- 県央地域(徳島、小松島出張所、鳴門、吉野川管内) 1.61倍(前年同月1.48倍)
- 県西地域(美馬、三好管内) 1.24倍(前年同月1.37倍)
- 県南地域(阿南、牟岐出張所管内) 1.04倍(前年同月1.16倍)

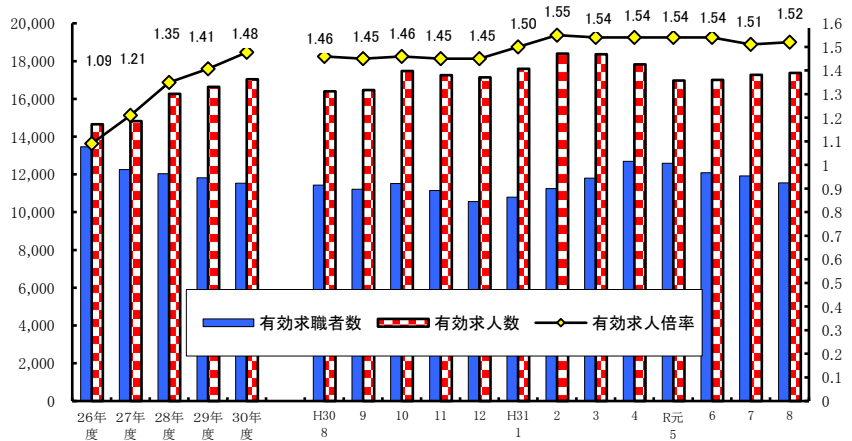
<職業別有効求人倍率>

常用フルタイム

| 職業別 | 有効求人倍率 |
|--------------|--------|
| 計 | 1.44 |
| 管理的職業 | 3.58 |
| 専門・技術的職業 | 2.89 |
| 事務的職業 | 0.59 |
| 販売の職業 | 1.71 |
| サービスの職業 | 2.54 |
| 保安の職業 | 8.45 |
| 農林漁業の職業 | 1.25 |
| 生産工程の職業 | 1.37 |
| 輸送・機械運転の職業 | 1.50 |
| 建設・採掘の職業 | 4.42 |
| 運搬・清掃・包装等の職業 | 0.56 |

(参考:福祉関連職業合計 3.39)

<有効求人倍率の推移(季節調整値)>



平成30年12月以前の数値は新季節指数により改訂されている。
(季節調整法はセンサス局法Ⅱ(X-12-ARIMA)による。)

2. 新規求人の動き

- ・新規求人数(原数値)は、前年同月比では4.7%減(3か月ぶり)の5,716人となった。
- ・新規求人数に占める正社員求人の割合は49.0%となり、前年同月を2.0ポイント上回った。
- ・新規求人数(パートを含む)を産業分類(大分類)で見ると、前年同月比で増加したものは、卸売業、小売業9.5%(74人)、生活関連サービス業、娯楽業35.4%(51人)、公務・その他32.4%(34人)などで、減少したものは医療、福祉▲10.6%(206人)、教育、学習支援業▲68.0%(87人)、宿泊業、飲食サービス業▲13.3%(60人)などである。

3. 新規求職の動き

- ・新規求職者数(原数値)は、前年同月比12.5%減(2か月ぶり)の2,263人となった。
- ・新規常用求職者は前年同月比で12.6%減の2,250人、パート求職者は同6.7%減の723人となった。
- ・新規常用求職者(パートを除く)の求職理由別状況をみると、前年同月比で在職者は13.8%減(2か月ぶり)、事業主都合離職者12.1%減(5か月ぶり)、定年到達者0.0%同水準、自己都合離職者10.9%減(2か月ぶり)、無業者42.4%減(9か月連続)となった。

<年齢別新規常用求職者(パートを除く)>

| 年齢別 | 求職者数 | 前年同月比 |
|-------|-------|---------|
| 計 | 1,531 | ▲ 15.3% |
| 24歳以下 | 241 | ▲ 15.1% |
| 25～34 | 402 | ▲ 9.5% |
| 35～44 | 323 | ▲ 20.8% |
| 45～54 | 297 | ▲ 14.9% |
| 55～59 | 111 | ▲ 11.2% |
| 60～64 | 97 | ▲ 16.4% |
| 65歳以上 | 60 | ▲ 25.9% |

<求職理由別新規常用求職者(パートを除く)>

| 求職理由別 | 求職者数 | 構成比 | 前年同月比 |
|--------|-------|-------|---------|
| 計 | 1,531 | - | ▲ 15.3% |
| 在職者 | 514 | 33.6% | ▲ 13.8% |
| 離職者 | 903 | 59.0% | ▲ 10.9% |
| 事業主都合 | 196 | 12.8% | ▲ 12.1% |
| 定年到達者 | 24 | 1.6% | 0.0% |
| 自己都合 | 656 | 42.8% | ▲ 10.9% |
| 自営・その他 | 25 | 1.6% | ▲ 10.7% |
| 無業者 | 114 | 7.4% | ▲ 42.4% |

4. 就職の動き

- ・就職件数は前年同月比4.9%減の953件となった。
- ・就職率は前年同月比3.4ポイント増の42.1%となった。

5. 雇用保険の動き

- ・雇用保険被保険者数は201,961人で前年同月比0.6%増、資格取得者数は2,047人(同0.1%増)、資格喪失者数は2,224人(同1.8%減)となった。
- ・受給資格決定件数は603件(前年同月647件)で、前年同月比6.8%減(5か月ぶり)となった。
- ・受給者実人員は2,620人(前年同月2,627人)で、前年同月比0.3%減(3か月ぶり)となった。

<年齢別雇用保険受給者実人員>

| 年齢別 | 実人員 | 前年同月比 |
|---------|-------|--------|
| 計 | 2,620 | ▲ 0.3% |
| 29歳以下 | 363 | ▲ 9.9% |
| 30歳～44歳 | 708 | ▲ 3.7% |
| 45歳～59歳 | 825 | 6.9% |
| 60歳以上 | 724 | 1.0% |

<産業別雇用保険資格喪失者>

| 産業別 | 資格喪失者数 | うち事業主都合 | 事業主都合割合 |
|--------|--------|---------|---------|
| 産業計 | 2,224 | 102 | 4.6% |
| 建設業 | 177 | 12 | 6.8% |
| 製造業 | 376 | 7 | 1.9% |
| 運輸、郵便業 | 93 | 13 | 14.0% |
| 卸売、小売業 | 213 | 13 | 6.1% |
| 医療、福祉 | 506 | 11 | 2.2% |
| サービス業 | 307 | 22 | 7.2% |

6. 県内の雇用失業情勢

有効求人倍率は1倍台で推移しており、雇用失業情勢は、改善が進んでいる。

このような状況の中、求人・求職者のニーズや状況に応じた的確な職業紹介及び求職者支援訓練等への誘導その他担当者制による積極的な個別支援などさらにきめ細かな就職支援を図っていく。

I 職業紹介の状況

| 項目 年月 | | 労働市場 | | | | | | | | | | | |
|---|----------|------------------------------------|--------------------------------|---------------------------|---------------------------|------------------------------|-------------------------|---|-------|---|--------|--------------------------------|-------------------------------------|
| | | 1. 一般労働者 { 日雇・学卒 (中学、高校) を除く全数 } | | | | | | | | | | | |
| | | 求職 | | 求人 | | 就職 | 充足 | 求人倍率 | | | | 就職率 | 充足率 |
| | | ① 新求 求職 件 (件) | ② 有効 求職 者 数 (人) | ③ 新規 求人 数 (人) | ④ 有効 求人 数 (人) | ⑤ 就 職 件 数 (件) | ⑥ 充 足 数 (人) | ⑦ 有効 ④ / ② (倍) 季 節 調 整 値 (倍) | | ⑧ 新 規 ③ / ① (倍) 季 節 調 整 値 (倍) | | 新 規 ⑤ / ① ×100 (%) | 充 足 率 ⑥ / ③ ×100 (%) |
| 徳 島 県 | 平成27年度平均 | 2,884 | 12,255 | 5,499 | 14,815 | 1,261 | 1,203 | 1.21 | - | 1.91 | - | 43.7 | 21.9 |
| | 平成28年度平均 | 2,832 | 12,033 | 5,916 | 16,257 | 1,253 | 1,177 | 1.35 | - | 2.09 | - | 44.2 | 19.9 |
| | 平成29年度平均 | 2,756 | 11,819 | 5,998 | 16,634 | 1,206 | 1,137 | 1.41 | - | 2.18 | - | 43.8 | 19.0 |
| | 平成30年度平均 | 2,646 | 11,531 | 6,086 | 17,037 | 1,116 | 1,049 | 1.48 | - | 2.30 | - | 42.2 | 17.2 |
| | 前年度対比 | ▲ 4.0 | ▲ 2.4 | 1.5 | 2.4 | ▲ 7.5 | ▲ 7.7 | ポ0.07 | - | ポ0.12 | - | ポ▲1.6 | ポ▲1.8 |
| | 平成30年 8月 | 2,587 | 11,430 | 5,995 | 16,404 | 1,002 | 945 | 1.44 | 1.46 | 2.32 | 2.22 | 38.7 | 15.8 |
| | 9月 | 2,445 | 11,207 | 5,681 | 16,463 | 955 | 889 | 1.47 | 1.45 | 2.32 | 2.17 | 39.1 | 15.6 |
| | 10月 | 2,723 | 11,513 | 6,744 | 17,480 | 1,152 | 1,080 | 1.52 | 1.46 | 2.48 | 2.38 | 42.3 | 16.0 |
| | 11月 | 2,296 | 11,149 | 5,884 | 17,249 | 1,085 | 1,013 | 1.55 | 1.45 | 2.56 | 2.22 | 47.3 | 17.2 |
| | 12月 | 1,864 | 10,559 | 5,816 | 17,134 | 936 | 874 | 1.62 | 1.45 | 3.12 | 2.31 | 50.2 | 15.0 |
| | 平成31年 1月 | 2,796 | 10,791 | 7,019 | 17,599 | 926 | 851 | 1.63 | 1.50 | 2.51 | 2.56 | 33.1 | 12.1 |
| | 2月 | 2,734 | 11,246 | 6,442 | 18,403 | 1,053 | 966 | 1.64 | 1.55 | 2.36 | 2.30 | 38.5 | 15.0 |
| | 3月 | 2,814 | 11,804 | 6,250 | 18,367 | 1,262 | 1,210 | 1.56 | 1.54 | 2.22 | 2.38 | 44.8 | 19.4 |
| | 4月 | 3,681 | 12,697 | 6,558 | 17,828 | 1,364 | 1,297 | 1.40 | 1.54 | 1.78 | 2.57 | 37.1 | 19.8 |
| 令和元年 5月 | 2,848 | 12,599 | 5,482 | 16,968 | 1,231 | 1,166 | 1.35 | 1.54 | 1.92 | 2.22 | 43.2 | 21.3 | |
| 6月 | 2,354 | 12,095 | 5,972 | 17,006 | 1,163 | 1,082 | 1.41 | 1.54 | 2.54 | 2.44 | 49.4 | 18.1 | |
| 7月 | 2,563 | 11,923 | 6,758 | 17,273 | 1,102 | 1,045 | 1.45 | 1.51 | 2.64 | 2.43 | 43.0 | 15.5 | |
| 8月 | 2,263 | 11,553 | 5,716 | 17,379 | 953 | 877 | 1.50 | 1.52 | 2.53 | 2.33 | 42.1 | 15.3 | |
| 対前月比 (%) | - | - | - | - | - | - | - | - | ポ0.01 | - | ポ▲0.10 | - | - |
| 対前年同月比 (%) | ▲ 12.5 | 1.1 | ▲ 4.7 | 5.9 | ▲ 4.9 | ▲ 7.2 | ポ0.06 | - | ポ0.21 | - | ポ 3.4 | ポ▲0.5 | |
| 安 定 所 別 (8 月 〜) | 徳島 | 993 | 5,210 | 3,053 | 9,614 | 367 | 376 | 1.85 | - | 3.07 | - | 37.0 | 12.3 |
| | 小松島出張所 | 157 | 737 | 453 | 1,139 | 73 | 54 | 1.55 | - | 2.89 | - | 46.5 | 11.9 |
| | 三好 | 101 | 496 | 233 | 796 | 52 | 44 | 1.60 | - | 2.31 | - | 51.5 | 18.9 |
| | 美馬 | 160 | 732 | 280 | 724 | 80 | 70 | 0.99 | - | 1.75 | - | 50.0 | 25.0 |
| | 阿南 | 151 | 1,010 | 355 | 1,017 | 104 | 84 | 1.01 | - | 2.35 | - | 68.9 | 23.7 |
| | 牟岐出張所 | 38 | 262 | 110 | 300 | 27 | 21 | 1.15 | - | 2.89 | - | 71.1 | 19.1 |
| | 吉野川 | 240 | 1,137 | 306 | 1,032 | 110 | 67 | 0.91 | - | 1.28 | - | 45.8 | 21.9 |
| | 鳴門 | 423 | 1,969 | 926 | 2,757 | 140 | 161 | 1.40 | - | 2.19 | - | 33.1 | 17.4 |
| 全 国 | 平成30年 7月 | 千件 372 | 千人 1,723 | 千人 957 | 千人 2,723 | 千件 130 | 千人 130 | 1.58 | 1.62 | 2.57 | 2.41 | 34.9 | 13.6 |
| | 8月 | 384 | 1,697 | 976 | 2,749 | 121 | 121 | 1.62 | 1.63 | 2.54 | 2.39 | 31.7 | 12.4 |
| | 9月 | 353 | 1,663 | 931 | 2,731 | 123 | 123 | 1.64 | 1.63 | 2.64 | 2.44 | 34.9 | 13.2 |
| | 10月 | 422 | 1,712 | 1,070 | 2,839 | 141 | 141 | 1.66 | 1.62 | 2.54 | 2.40 | 33.3 | 13.1 |
| | 11月 | 357 | 1,667 | 967 | 2,825 | 128 | 128 | 1.69 | 1.63 | 2.70 | 2.40 | 35.8 | 13.2 |
| | 12月 | 302 | 1,583 | 869 | 2,746 | 111 | 111 | 1.73 | 1.63 | 2.88 | 2.40 | 36.8 | 12.8 |
| | 平成31年 1月 | 435 | 1,616 | 1,059 | 2,768 | 105 | 105 | 1.71 | 1.63 | 2.43 | 2.48 | 24.2 | 9.9 |
| | 2月 | 416 | 1,664 | 1,037 | 2,857 | 130 | 130 | 1.72 | 1.63 | 2.49 | 2.50 | 31.3 | 12.5 |
| | 3月 | 423 | 1,736 | 950 | 2,884 | 166 | 166 | 1.66 | 1.63 | 2.24 | 2.42 | 39.1 | 17.4 |
| | 4月 | 522 | 1,822 | 963 | 2,768 | 145 | 145 | 1.52 | 1.63 | 1.85 | 2.48 | 27.9 | 15.1 |
| | 令和元年 5月 | 417 | 1,817 | 939 | 2,696 | 136 | 136 | 1.48 | 1.62 | 2.25 | 2.43 | 32.6 | 14.5 |
| | 6月 | 373 | 1,773 | 926 | 2,683 | 130 | 130 | 1.51 | 1.61 | 2.48 | 2.36 | 34.9 | 14.1 |
| | 7月 | 396 | 1,744 | 980 | 2,709 | 130 | 130 | 1.55 | 1.59 | 2.48 | 2.34 | 32.7 | 13.2 |

| 労働市場 | | | | | | | | | | | | | | |
|----------------------------------|----------------------------|---------------------------------|----------------------|----------------------------|----------------------------|-----------------------|-----------------------|----------------------|----------------------|------------------|-----------------|----------------------------|-----------------------|------------|
| 2. 1.のうち中高年齢者(45才以上) (パートを除く) | | | | 3. 1.のうち パート | | | | | 4. 正社員 (パートを除く常用) | | | | | |
| ⑩ 新規 求職 件数 (件) | ⑪ 有効 求職 者数 (人) | ⑫ ⑩のうち 55才以 上の者 (人) | ⑬ 就職 件数 (件) | ⑭ 新規 求職 件数 (件) | ⑮ 有効 求職 者数 (人) | ⑯ 新規 求人数 (人) | ⑰ 有効 求人数 (人) | ⑱ 就職 件数 (件) | 新規 求人数 (人) | 有効 求人数 (人) | 就職 件数 (件) | フルタイム 有効 求職者数 (人) | 有効 求人 倍率 (倍) | 充足率 (%) |
| 653 | 3,216 | 1,732 | 228 | 890 | 3,863 | 2,342 | 6,293 | 495 | 2,416 | 6,607 | 561 | 8,358 | 0.79 | 22.6 |
| 633 | 3,105 | 1,614 | 238 | 892 | 3,927 | 2,568 | 6,980 | 488 | 2,521 | 7,068 | 561 | 8,082 | 0.87 | 21.4 |
| 657 | 3,107 | 1,591 | 240 | 912 | 4,088 | 2,449 | 6,811 | 479 | 2,709 | 7,544 | 537 | 7,704 | 0.98 | 19.0 |
| 655 | 3,016 | 1,592 | 244 | 889 | 4,129 | 2,453 | 6,792 | 446 | 2,777 | 7,920 | 502 | 7,379 | 1.07 | 17.1 |
| ▲0.3 | ▲2.9 | 0.1 | 1.7 | ▲2.5 | 1.0 | 0.2 | ▲0.3 | ▲6.9 | 2.5 | 5.0 | ▲6.5 | ▲4.2 | ポ ⁰ 0.09 | ポ▲1.9 |
| 674 | 3,048 | 1,638 | 230 | 775 | 4,020 | 2,376 | 6,518 | 370 | 2,817 | 7,746 | 474 | 7,388 | 1.05 | 16.0 |
| 567 | 2,922 | 1,539 | 210 | 827 | 3,988 | 2,247 | 6,514 | 361 | 2,706 | 7,763 | 454 | 7,199 | 1.08 | 15.9 |
| 642 | 2,945 | 1,529 | 237 | 934 | 4,146 | 2,864 | 7,071 | 468 | 2,986 | 8,150 | 526 | 7,348 | 1.11 | 16.5 |
| 537 | 2,853 | 1,463 | 231 | 783 | 4,057 | 2,438 | 7,083 | 436 | 2,667 | 7,954 | 503 | 7,072 | 1.12 | 17.6 |
| 464 | 2,720 | 1,407 | 210 | 584 | 3,811 | 2,201 | 6,899 | 357 | 2,819 | 7,989 | 438 | 6,727 | 1.19 | 14.7 |
| 708 | 2,811 | 1,461 | 214 | 895 | 3,840 | 2,741 | 6,817 | 359 | 3,064 | 8,196 | 462 | 6,926 | 1.18 | 14.2 |
| 703 | 2,970 | 1,561 | 247 | 853 | 3,865 | 2,631 | 7,189 | 387 | 2,839 | 8,394 | 493 | 7,358 | 1.14 | 16.2 |
| 758 | 3,192 | 1,652 | 273 | 897 | 3,995 | 2,654 | 7,553 | 509 | 2,674 | 8,160 | 494 | 7,782 | 1.05 | 18.4 |
| 958 | 3,418 | 1,838 | 324 | 1,457 | 4,617 | 2,749 | 7,385 | 523 | 3,029 | 8,158 | 612 | 8,053 | 1.01 | 19.4 |
| 676 | 3,325 | 1,780 | 244 | 1,051 | 4,791 | 2,085 | 6,790 | 545 | 2,678 | 8,029 | 521 | 7,782 | 1.03 | 19.0 |
| 592 | 3,212 | 1,710 | 286 | 808 | 4,606 | 2,267 | 6,645 | 478 | 2,924 | 8,236 | 520 | 7,470 | 1.10 | 16.7 |
| 685 | 3,224 | 1,728 | 258 | 860 | 4,469 | 2,783 | 6,698 | 434 | 3,193 | 8,447 | 500 | 7,435 | 1.14 | 15.3 |
| 570 | 3,141 | 1,672 | 241 | 723 | 4,276 | 2,180 | 6,729 | 364 | 2,803 | 8,521 | 433 | 7,252 | 1.17 | 14.2 |
| - | - | - | - | - | - | - | - | - | - | - | - | - | - | - |
| ▲15.4 | 3.1 | 2.1 | 4.8 | ▲6.7 | 6.4 | ▲8.2 | 3.2 | ▲1.6 | ▲0.5 | 10.0 | ▲8.6 | ▲1.8 | ポ ⁰ 0.12 | ポ▲1.8 |
| 245 | 1,437 | 725 | 94 | 305 | 1,811 | 1,119 | 3,604 | 137 | 1,510 | 4,752 | 171 | 3,391 | 1.40 | 11.1 |
| 38 | 181 | 97 | 27 | 51 | 292 | 163 | 433 | 22 | 261 | 628 | 30 | 444 | 1.41 | 8.8 |
| 30 | 126 | 85 | 13 | 33 | 206 | 96 | 346 | 22 | 116 | 370 | 20 | 290 | 1.28 | 12.1 |
| 40 | 194 | 116 | 15 | 58 | 320 | 111 | 269 | 34 | 147 | 405 | 41 | 411 | 0.99 | 23.1 |
| 43 | 302 | 178 | 24 | 49 | 409 | 157 | 431 | 49 | 132 | 428 | 42 | 600 | 0.71 | 29.5 |
| 12 | 85 | 43 | 7 | 17 | 97 | 41 | 127 | 10 | 44 | 107 | 12 | 165 | 0.65 | 20.5 |
| 52 | 313 | 173 | 29 | 80 | 414 | 136 | 449 | 37 | 142 | 478 | 54 | 722 | 0.66 | 23.9 |
| 110 | 503 | 255 | 32 | 130 | 727 | 357 | 1,070 | 53 | 451 | 1,353 | 63 | 1,229 | 1.10 | 16.9 |
| 千件 | 千人 | 千人 | 千件 | 千件 | 千人 | 千人 | 千人 | 千件 | 千人 | 千人 | 千件 | 千人 | | |
| 101 | 469 | 232 | 31 | 118 | 616 | 378 | 1,066 | 52 | 422 | 1,215 | 59 | 1,097 | 1.11 | 14.0 |
| 101 | 462 | 226 | 30 | 124 | 598 | 384 | 1,075 | 47 | 431 | 1,228 | 57 | 1,091 | 1.13 | 13.2 |
| 91 | 450 | 219 | 30 | 122 | 592 | 365 | 1,068 | 50 | 413 | 1,222 | 55 | 1,066 | 1.15 | 13.3 |
| 111 | 462 | 224 | 34 | 145 | 612 | 437 | 1,120 | 57 | 462 | 1,263 | 63 | 1,094 | 1.15 | 13.7 |
| 98 | 453 | 221 | 31 | 117 | 595 | 387 | 1,120 | 52 | 424 | 1,254 | 57 | 1,058 | 1.19 | 13.6 |
| 96 | 448 | 225 | 26 | 88 | 553 | 336 | 1,084 | 45 | 386 | 1,222 | 50 | 994 | 1.23 | 12.9 |
| 127 | 465 | 234 | 26 | 138 | 555 | 425 | 1,088 | 42 | 462 | 1,235 | 48 | 1,021 | 1.21 | 10.4 |
| 117 | 473 | 235 | 31 | 138 | 576 | 425 | 1,136 | 53 | 439 | 1,257 | 57 | 1,064 | 1.18 | 12.9 |
| 118 | 488 | 243 | 39 | 140 | 605 | 388 | 1,160 | 72 | 409 | 1,265 | 64 | 1,111 | 1.14 | 15.5 |
| 145 | 511 | 262 | 34 | 199 | 661 | 389 | 1,110 | 62 | 427 | 1,232 | 60 | 1,142 | 1.08 | 14.0 |
| 109 | 498 | 255 | 32 | 154 | 676 | 380 | 1,082 | 59 | 417 | 1,208 | 57 | 1,129 | 1.07 | 13.6 |
| 100 | 486 | 248 | 31 | 130 | 667 | 369 | 1,069 | 56 | 412 | 1,210 | 55 | 1,096 | 1.10 | 13.3 |
| 110 | 482 | 242 | 32 | 132 | 639 | 390 | 1,071 | 54 | 440 | 1,228 | 57 | 1,096 | 1.12 | 12.9 |

| 項目 年月 | | 労働市場 | | | | | | | | | | ※ 今月の動き ※ ○ 8月の新規求人数は、5,716人で対前年同月比4.7%の減少となった。 これをパートを含む主な産業分類(大分類)についてみると、前年同月比で増加したものは、卸売業、小売業9.5%(74人)、生活関連サービス業、娯楽業35.4%(51人)、公務・その他32.4%(34人)などで、減少したものは医療、福祉▲10.6%(206人)、教育、学習支援業▲68.0%(87人)、宿泊業、飲食サービス業▲13.3%(60人)などである。 また、パートタイム求人は2,180人で、対前年同月比8.2%減少となった。 ○ 新規求職者2,263人で、対前年同月比は12.5%減少となった。 受給資格決定件数は603件で前年同月比6.80%減少、受給者実人員は2,620人で同0.27%減少した。 ○ 有効求人倍率(季節調整値)は、1.52倍で前月を0.01ポイント上回った。 新季節指数による改訂 完全失業率及び求人倍率(季節調整値)は全数に係る数値で、平成30年12月以前の数値は新季節指数により改訂されている。 | | |
|-----------|----------|---------------------------------------|--------------------------------|--------------------------------|---------------------------|--------------------------|---------------------|---------------------------------------|---------------------------------------|--------------------------|--------------------|--|-----|-----|
| | | 1. のうち 5. 常用 { 日雇・学卒(中学、高校)を除く全数 } | | | | | | | | | | | | |
| | | 求職 | | 求人 | | 就職 | 充足 | 求人倍率 | | 就職率 | 充足率 | | | |
| | | ① 新規 求職 件 (件) | ② 有効 求職 者 数 (人) | ③ 新規 求職 者 数 (人) | ④ 有効 求人 数 (人) | ⑤ 就職 件 数 (件) | ⑥ 充足 数 (人) | ⑦ 有効 求人 倍 率 ④/② (倍) | ⑧ 新規 求人 倍 率 ③/① (倍) | 新規 ⑤/① ×100 (%) | ⑥/③ ×100 (%) | | | |
| 徳島県 | 平成27年度平均 | 2,864 | 12,200 | 4,993 | 13,543 | 1,142 | 1,093 | 1.11 | 1.74 | 39.9 | 21.9 | | | |
| | 平成28年度平均 | 2,820 | 11,989 | 5,462 | 15,047 | 1,145 | 1,086 | 1.26 | 1.94 | 40.6 | 19.9 | | | |
| | 平成29年度平均 | 2,741 | 11,773 | 5,610 | 15,600 | 1,106 | 1,053 | 1.33 | 2.05 | 40.4 | 18.8 | | | |
| | 平成30年度平均 | 2,635 | 11,493 | 5,731 | 16,126 | 1,031 | 975 | 1.40 | 2.17 | 39.1 | 17.0 | | | |
| | 前年度対比 | ▲3.9 | ▲2.4 | 2.2 | 3.4 | ▲6.8 | ▲7.4 | ポ0.07 | ポ0.12 | ポ▲1.3 | ポ▲1.8 | | | |
| | 平成30年 8月 | 2,575 | 11,393 | 5,604 | 15,258 | 918 | 865 | 1.34 | 2.18 | 35.7 | 15.4 | | | |
| | 9月 | 2,438 | 11,177 | 5,454 | 15,496 | 920 | 867 | 1.39 | 2.24 | 37.7 | 15.9 | | | |
| | 10月 | 2,714 | 11,479 | 6,422 | 16,822 | 1,085 | 1,023 | 1.47 | 2.37 | 40.0 | 15.9 | | | |
| | 11月 | 2,281 | 11,109 | 5,459 | 16,381 | 1,005 | 948 | 1.47 | 2.39 | 44.1 | 17.4 | | | |
| | 12月 | 1,856 | 10,520 | 5,486 | 16,228 | 823 | 773 | 1.54 | 2.96 | 44.3 | 14.1 | | | |
| 平成31年 1月 | 2,784 | 10,754 | 6,692 | 16,788 | 822 | 762 | 1.56 | 2.40 | 29.5 | 11.4 | | | | |
| 2月 | 2,723 | 11,210 | 6,035 | 17,487 | 968 | 901 | 1.56 | 2.22 | 35.5 | 14.9 | | | | |
| 3月 | 2,798 | 11,763 | 5,993 | 17,507 | 1,173 | 1,138 | 1.49 | 2.14 | 41.9 | 19.0 | | | | |
| 4月 | 3,669 | 12,655 | 6,398 | 17,218 | 1,301 | 1,245 | 1.36 | 1.74 | 35.5 | 19.5 | | | | |
| 令和元年 5月 | 2,832 | 12,553 | 5,351 | 16,544 | 1,165 | 1,111 | 1.32 | 1.89 | 41.1 | 20.8 | | | | |
| 6月 | 2,342 | 12,053 | 5,727 | 16,547 | 1,105 | 1,027 | 1.37 | 2.45 | 47.2 | 17.9 | | | | |
| 7月 | 2,555 | 11,878 | 6,554 | 16,777 | 1,041 | 992 | 1.41 | 2.57 | 40.7 | 15.1 | | | | |
| 8月 | 2,250 | 11,506 | 5,585 | 16,909 | 887 | 823 | 1.47 | 2.48 | 39.4 | 14.7 | | | | |
| 対前年同月比(%) | | ▲12.6 | 1.0 | ▲0.3 | 10.8 | ▲3.4 | ▲4.9 | ポ0.13 | ポ0.30 | ポ3.7 | ポ▲0.7 | | | |
| 安定所別(8月) | 徳島 | 989 | 5,196 | 3,009 | 9,477 | 341 | 362 | 1.82 | 3.04 | 34.5 | 12.0 | 有効求人倍率(季節調整値) | | |
| | 小松島出張所 | 157 | 735 | 449 | 1,108 | 62 | 51 | 1.51 | 2.86 | 39.5 | 11.4 | 徳島 8月 1.52倍 | | |
| | 三好 | 101 | 495 | 228 | 782 | 51 | 43 | 1.58 | 2.26 | 50.5 | 18.9 | 全国 7月 1.59倍 | | |
| | 美馬 | 159 | 730 | 268 | 693 | 74 | 62 | 0.95 | 1.69 | 46.5 | 23.1 | 労働力調査関係 資料出所:総務省統計局 | | |
| | 阿南 | 150 | 1,004 | 353 | 1,003 | 100 | 82 | 1.00 | 2.35 | 66.7 | 23.2 | 完全失業者数 | | |
| | 牟岐出張所 | 38 | 262 | 110 | 296 | 27 | 21 | 1.13 | 2.89 | 71.1 | 19.1 | 完全失業率 | | |
| | 吉野川 | 239 | 1,135 | 299 | 979 | 97 | 61 | 0.86 | 1.25 | 40.6 | 20.4 | 季節調整値 | | |
| | 鳴門 | 417 | 1,949 | 869 | 2,571 | 135 | 141 | 1.32 | 2.08 | 32.4 | 16.2 | 万人 % ※ % | | |
| 全国 | 平成30年 7月 | 千件 367 | 千人 1,709 | 千人 856 | 千人 2,434 | 千件 119 | 千人 119 | 1.42 | 2.33 | 32.3 | 13.9 | 172 | 2.5 | 2.5 |
| | 8月 | 381 | 1,686 | 872 | 2,463 | 112 | 112 | 1.46 | 2.29 | 29.3 | 12.8 | 170 | 2.5 | 2.4 |
| | 9月 | 351 | 1,654 | 833 | 2,452 | 113 | 113 | 1.48 | 2.37 | 32.4 | 13.6 | 162 | 2.4 | 2.4 |
| | 10月 | 419 | 1,703 | 944 | 2,536 | 130 | 130 | 1.49 | 2.25 | 30.9 | 13.7 | 163 | 2.4 | 2.4 |
| | 11月 | 347 | 1,650 | 851 | 2,511 | 117 | 117 | 1.52 | 2.45 | 33.6 | 13.7 | 168 | 2.4 | 2.5 |
| | 12月 | 277 | 1,544 | 754 | 2,422 | 98 | 98 | 1.57 | 2.72 | 35.4 | 13.0 | 159 | 2.3 | 2.4 |
| | 平成31年 1月 | 419 | 1,573 | 934 | 2,447 | 92 | 92 | 1.56 | 2.23 | 22.1 | 9.9 | 166 | 2.4 | 2.5 |
| | 2月 | 409 | 1,637 | 919 | 2,527 | 118 | 118 | 1.54 | 2.25 | 28.8 | 12.8 | 156 | 2.3 | 2.3 |
| | 3月 | 412 | 1,713 | 851 | 2,570 | 152 | 152 | 1.50 | 2.06 | 36.8 | 17.8 | 174 | 2.5 | 2.5 |
| | 4月 | 514 | 1,799 | 869 | 2,485 | 134 | 134 | 1.38 | 1.69 | 26.0 | 15.4 | 176 | 2.6 | 2.4 |
| | 令和元年 5月 | 413 | 1,801 | 841 | 2,430 | 125 | 125 | 1.35 | 2.04 | 30.3 | 14.9 | 165 | 2.4 | 2.4 |
| | 6月 | 369 | 1,759 | 828 | 2,417 | 119 | 119 | 1.37 | 2.24 | 32.2 | 14.4 | 162 | 2.3 | 2.3 |
| | 7月 | 391 | 1,731 | 887 | 2,445 | 119 | 119 | 1.41 | 2.27 | 30.4 | 13.4 | 156 | 2.3 | 2.2 |

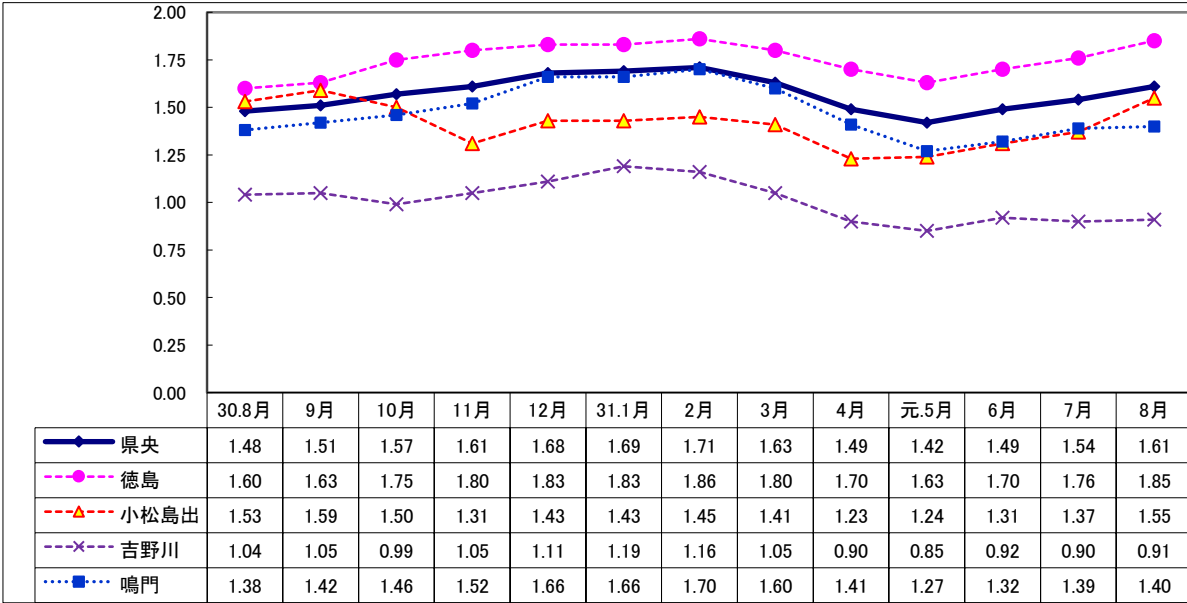
Ⅱ 産業別・規模別 新規求人の状況

No.4

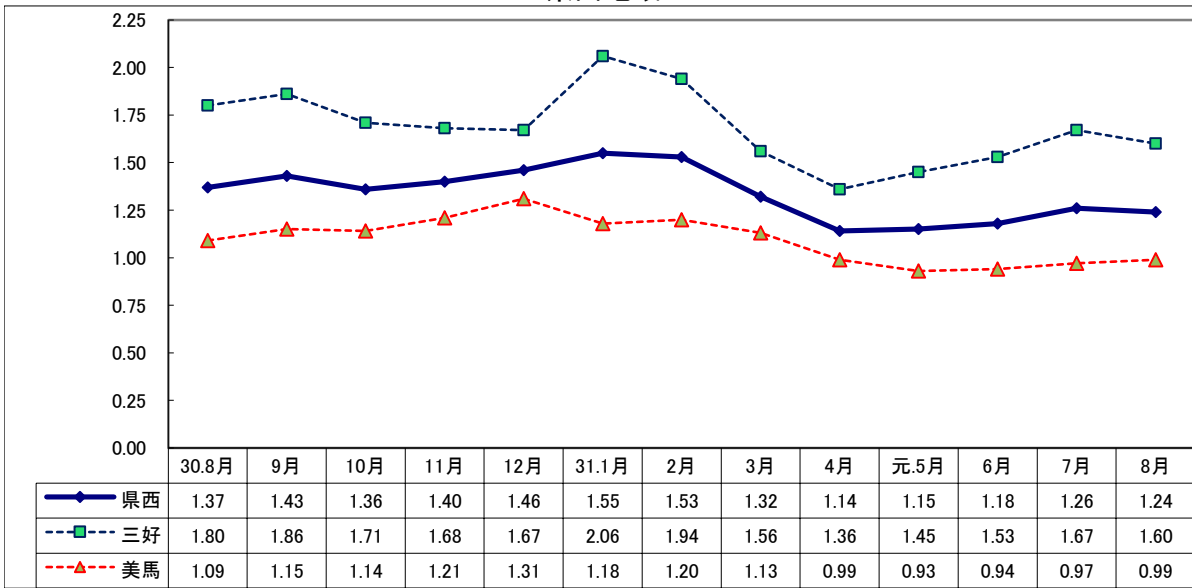
| 項 目 産 業 ・ 規 模 | 一般(日雇・学卒を除く) | | | パートタイムを除く | | | パートタイム | | |
|----------------------------|-----------------|------------|------------------|-----------------|------------|------------------|-----------------|------------|------------------|
| | 元年 8月 (人) | 前年比 (%) | 30年 8月 (人) | 元年 8月 (人) | 前年比 (%) | 30年 8月 (人) | 元年 8月 (人) | 前年比 (%) | 30年 8月 (人) |
| | | | | | | | | | |
| A, B 農, 林, 漁業 (01~04) | 50 | ▲ 32.4 | 74 | 24 | ▲ 20.0 | 30 | 26 | ▲ 40.9 | 44 |
| C 鉱業, 採石業, 砂利採取業 (05) | 1 | — | 0 | 1 | — | 0 | 0 | — | 0 |
| D 建設業 (06~08) | 524 | 4.2 | 503 | 504 | 3.5 | 487 | 20 | 25.0 | 16 |
| E 製造業 (09~32) | 544 | ▲ 1.1 | 550 | 387 | ▲ 3.3 | 400 | 157 | 4.7 | 150 |
| 09 食料品製造業 | 137 | 31.7 | 104 | 52 | 33.3 | 39 | 85 | 30.8 | 65 |
| 10 飲料・たばこ・飼料製造業 | 11 | 266.7 | 3 | 11 | 266.7 | 3 | 0 | — | 0 |
| 11 繊維工業 | 26 | ▲ 16.1 | 31 | 18 | ▲ 21.7 | 23 | 8 | 0.0 | 8 |
| 12 木材・木製品製造業 | 37 | ▲ 9.8 | 41 | 33 | ▲ 13.2 | 38 | 4 | 33.3 | 3 |
| 13 家具・装備品製造業 | 19 | 18.8 | 16 | 12 | ▲ 7.7 | 13 | 7 | 133.3 | 3 |
| 14 パルプ・紙・紙加工品製造業 | 16 | 6.7 | 15 | 13 | 30.0 | 10 | 3 | ▲ 40.0 | 5 |
| 15 印刷・同関連業 | 9 | ▲ 25.0 | 12 | 6 | ▲ 40.0 | 10 | 3 | 50.0 | 2 |
| 16 化学工業 | 32 | ▲ 3.0 | 33 | 27 | 0.0 | 27 | 5 | ▲ 16.7 | 6 |
| 17 石油製品・石炭製品製造業 | 0 | — | 0 | 0 | — | 0 | 0 | — | 0 |
| 18 プラスチック製品製造業 | 16 | ▲ 15.8 | 19 | 6 | ▲ 33.3 | 9 | 10 | 0.0 | 10 |
| 19 ゴム製品製造業 | 2 | ▲ 71.4 | 7 | 2 | ▲ 60.0 | 5 | 0 | — | 2 |
| 21 窯業・土石製品製造業 | 15 | ▲ 62.5 | 40 | 15 | ▲ 58.3 | 36 | 0 | — | 4 |
| 22 鉄鋼業 | 7 | 40.0 | 5 | 7 | 40.0 | 5 | 0 | — | 0 |
| 23 非鉄金属製造業 | 0 | — | 0 | 0 | — | 0 | 0 | — | 0 |
| 24 金属製品製造業 | 59 | 15.7 | 51 | 53 | 15.2 | 46 | 6 | 20.0 | 5 |
| 25 はん用機械器具製造業 | 11 | 37.5 | 8 | 10 | 100.0 | 5 | 1 | ▲ 66.7 | 3 |
| 26 生産用機械器具製造業 | 25 | ▲ 43.2 | 44 | 24 | ▲ 29.4 | 34 | 1 | ▲ 90.0 | 10 |
| 27 業務用機械器具製造業 | 0 | — | 2 | 0 | — | 1 | 0 | — | 1 |
| 28 電子部品・デバイス・電子回路製造業 | 56 | 40.0 | 40 | 54 | 35.0 | 40 | 2 | — | 0 |
| 29 電気機械器具製造業 | 35 | 66.7 | 21 | 16 | 6.7 | 15 | 19 | 216.7 | 6 |
| 30 情報通信機械器具製造業 | 0 | — | 2 | 0 | — | 0 | 0 | — | 2 |
| 31 輸送用機械器具製造業 | 27 | ▲ 41.3 | 46 | 24 | ▲ 35.1 | 37 | 3 | ▲ 66.7 | 9 |
| 20,32 その他の製造業 | 4 | ▲ 60.0 | 10 | 4 | 0.0 | 4 | 0 | — | 6 |
| F 電気・ガス・熱供給・水道業 (33~36) | 3 | ▲ 62.5 | 8 | 3 | ▲ 62.5 | 8 | 0 | — | 0 |
| G 情報通信業 (37~41) | 51 | ▲ 7.3 | 55 | 36 | ▲ 20.0 | 45 | 15 | 50.0 | 10 |
| H 運輸業, 郵便業 (42~49) | 223 | ▲ 1.8 | 227 | 184 | 7.0 | 172 | 39 | ▲ 29.1 | 55 |
| I 卸売業, 小売業 (50~61) | 857 | 9.5 | 783 | 348 | ▲ 8.7 | 381 | 509 | 26.6 | 402 |
| J 金融業, 保険業 (62~67) | 39 | 69.6 | 23 | 15 | ▲ 16.7 | 18 | 24 | 380.0 | 5 |
| K 不動産業, 物品賃貸業 (68~70) | 57 | ▲ 41.2 | 97 | 46 | ▲ 29.2 | 65 | 11 | ▲ 65.6 | 32 |
| L 学術研究, 専門・技術サービス業 (71~74) | 128 | ▲ 11.1 | 144 | 111 | ▲ 6.7 | 119 | 17 | ▲ 32.0 | 25 |
| M 宿泊業, 飲食サービス業 (75~77) | 392 | ▲ 13.3 | 452 | 118 | ▲ 4.8 | 124 | 274 | ▲ 16.5 | 328 |
| N 生活関連サービス業, 娯楽業 (78~80) | 195 | 35.4 | 144 | 96 | 47.7 | 65 | 99 | 25.3 | 79 |
| O 教育, 学習支援業 (81,82) | 41 | ▲ 68.0 | 128 | 18 | ▲ 69.5 | 59 | 23 | ▲ 66.7 | 69 |
| P 医療, 福祉 (83~85) | 1,738 | ▲ 10.6 | 1,944 | 1,028 | ▲ 4.5 | 1,076 | 710 | ▲ 18.2 | 868 |
| Q 複合サービス事業 (86, 87) | 35 | ▲ 22.2 | 45 | 20 | ▲ 31.0 | 29 | 15 | ▲ 6.3 | 16 |
| R サービス業 (88~96) | 699 | ▲ 2.0 | 713 | 506 | 6.5 | 475 | 193 | ▲ 18.9 | 238 |
| S, T 公務・その他 (97,98,99) | 139 | 32.4 | 105 | 91 | 37.9 | 66 | 48 | 23.1 | 39 |
| | 5,716 | ▲ 4.7 | 5,995 | 3,536 | ▲ 2.3 | 3,619 | 2,180 | ▲ 8.2 | 2,376 |
| 規 模 別 | | | | | | | | | |
| 29人以下 | 3,580 | ▲ 1.4 | 3,632 | 2,080 | 3.3 | 2,014 | 1,500 | ▲ 7.3 | 1,618 |
| 30 ~ 99人 | 1,357 | ▲ 8.2 | 1,479 | 909 | ▲ 10.9 | 1,020 | 448 | ▲ 2.4 | 459 |
| 100 ~ 299人 | 550 | ▲ 9.4 | 607 | 398 | ▲ 4.3 | 416 | 152 | ▲ 20.4 | 191 |
| 300 ~ 499人 | 103 | ▲ 29.5 | 146 | 51 | ▲ 34.6 | 78 | 52 | ▲ 23.5 | 68 |
| 500 ~ 999人 | 63 | 28.6 | 49 | 43 | 43.3 | 30 | 20 | 5.3 | 19 |
| 1,000人以上 | 63 | ▲ 23.2 | 82 | 55 | ▲ 9.8 | 61 | 8 | ▲ 61.9 | 21 |

Ⅲ 安定所別有効求人倍率(原数値)の推移 県央地域

No.5



県西地域



県南地域

