

最近の雇用失業情勢（令和元年8月分）

令和元年9月26日

徳島労働局職業安定部職業安定課

経済動向

総論（我が国経済の基調判断）

景気は、輸出を中心に弱さが続いているものの、緩やかに回復している。

- ・個人消費は、持ち直している。
- ・設備投資は、このところ機械投資に弱さもみられるが、緩やかな増加傾向にある。
- ・輸出は、弱含んでいる。
- ・生産は、このところ横ばいとなっているものの、一部に弱さが続いている。
- ・企業収益は、高い水準で底堅く推移している。企業の業況判断は、製造業を中心に慎重さが増している。
- ・雇用情勢は、着実に改善している。
- ・消費者物価は、このところ緩やかに上昇している。

すなわち、住宅投資は、持家を中心に増加している。公共投資は緩やかに増加している。設備投資は高水準となっている。個人消費は着実に持ち直している。こうした中、企業の生産動向は、一部で弱めの動きがみられるものの、全体としては緩やかに増加している。雇用・所得情勢をみると、労働需給は引き締まっており、雇用者所得も基調的には緩やかに持ち直している。

（資料出所：元.8.30 内閣府「月例経済報告」）

徳島県「金融経済概況」

- 徳島県内の景気は、回復を続けている。

すなわち、住宅投資は、持家を中心に増加している。公共投資は緩やかに増加している。設備投資は高水準となっている。個人消費は着実に持ち直している。こうした中、企業の生産動向は、一部で弱めの動きがみられるものの、全体としては緩やかに増加している。雇用・所得情勢をみると、労働需給は引き締まっており、雇用者所得も基調的には緩やかに持ち直している。

（資料出所：元.9.11 日本銀行徳島事務所）

「第181 全国企業短期経済観測調査結果」

（資料出所：元.7.1 日本銀行徳島事務所）

業況判断 D.I.（「良い」－「悪い」、%ポイント、（ ）内は前回調査時予測）

		17/12月	18/3月	6月	9月	12月	19/3月	19/6月	19/9月 (予測)
徳島	製造業	(18) 26	(28) 22	(17) 14	(23) 17	(23) 15	(25) 0	(6) 6	11
	非製造業	(▲ 3) 3	(3) ▲ 10	(▲ 4) ▲ 6	(0) 6	(3) 15	(3) 19	(6) 16	▲ 3
	全産業	(8) 15	(16) 8	(8) 4	(12) 12	(13) 15	(15) 9	(6) 10	4
全国	製造業	(12) 19	(15) 18	(15) 17	(15) 16	(14) 16	(11) 7	(2) 3	▲ 1
	非製造業	(10) 14	(9) 15	(11) 15	(11) 14	(11) 15	(10) 15	(9) 14	8
	全産業	(11) 16	(12) 17	(12) 16	(13) 15	(12) 16	(10) 12	(7) 10	4

雇用失業情勢

全 国

〔現状のまとめ〕

○7月の完全失業率は2.2%と前月より0.1ポイント低下

○有効求人倍率は1.59倍と、前月より0.02ポイント低下

「現在の雇用情勢は、着実に改善が進む中、求人が求職を大幅に上回って推移している。」

- ・完全失業者数（原数値）は、156万人と前年同月差16万人減小。
（季調値は154万人と前月差7万人減少）
- ・就業者数（季調値）は、前月から15万人増加し、6,716万人。
- ・雇用者数（季調値）は、前月から20万人増加し、6,025万人。
- ・労働力人口（季調値）は、前月より9万人増加し、6,871万人。
- ・新規求人倍率（季調値）は2.34倍と前月に比べて0.02ポイント低下。
- ・産業別の新規求人（原数値）の状況を前年同月比で見ると、「医療、福祉」、「建設業」、「宿泊業、飲食サービス業」、「情報通信業」、「教育、学習支援業」などで増加となり、「製造業」、「生活関連サービス業、娯楽業」、「サービス業」、「学術研究、専門・技術サービス業」などで減少となりました。
- ・パートタイムを含む常用新規求職者数（原数値）については、事業主都合離職者が前年同月比9.0%増と6か月ぶりで増加。

（厚生労働省職業安定局元.8.30）

徳島県

令和元年8月の有効求人倍率（季節調整値）は1.52倍となり、前月を0.01ポイント上回った。正社員有効求人倍率（原数値）は1.17倍となり、前年同月を0.12ポイント上回った。

有効求人数（原数値）は前年同月に比べ5.9%増の17,379人となり、有効求職者数（同）は前年同月比1.1%増の11,553人となった。

新規求人数（原数値）（パートを含む）は前年同月に比べ4.7%減の5,716人となり、新規求職者数（原数値）は前年同月に比べ12.5%減の2,263人となった。

新規求人数でパートを含む産業分類（大分類）についてみると、前年同月比で増加したものは、卸売業、小売業9.5%（74人）、生活関連サービス業、娯楽業35.4%（51人）、公務・その他32.4%（34人）などで、減少したものは医療、福祉▲10.6%（206人）、教育、学習支援業▲68.0%（87人）、宿泊業、飲食サービス業▲13.3%（60人）などである。

有効求人倍率は1倍台で推移しており、雇用失業情勢は、改善が進んでいる。

このような状況の中、求人・求職者のニーズや状況に応じた的確な職業紹介及び求職者支援訓練等への誘導その他担当者制による積極的な個別支援などにさらにきめ細かな就職支援を図っていく。

有効求人倍率

有効求人倍率（季節調整値）1.52倍。（原数値は1.50倍）。

直近のボトムは、平成21年8・9月0.57倍。

直近のピークは、平成31年2月1.55倍。

正社員有効求人倍率（原数値）1.17倍。

◇有効求人数（パートを含む）

有効求人数は17,379人（原数値）で前年同月比5.9%増となった。

◇正社員の有効求人数（パートを除く）

正社員の有効求人数は8,521人（原数値）で前年同月比10.0%増となった。

◇有効求職者（パートを含む）

有効求職者は11,553人（原数値）で前年同月比1.1%増となった。

◇有効求人倍率

有効求人倍率は1.52倍となり、前月を0.01ポイント上回った。

◇正社員有効求人倍率

正社員の有効求人倍率は1.17倍となり、前年同月を0.12ポイント上回った。

◇地域、安定所別有効求人倍率（原数値）

県央地域		県西地域		県南地域	
徳島	1.85	三好	1.60	阿南	1.01
小松島出張所	1.55	美馬	0.99	牟岐出張所	1.15
吉野川	0.91				
鳴門	1.40				
地域平均	1.61	地域平均	1.24	地域平均	1.04

新規求人倍率

新規求人倍率（季節調整値）2.33倍（原数値は2.53倍）

◇新規求人数（新規学卒を除きパートを含む）

新規求人数は5,716人（原数値）で前年同月比4.7%減となった。新規求人数（同）のうち、正社員求人の占める割合は49.0%で、前年同月比で2.0ポイント増となった。

常用新規求人数のうち、常用派遣・請負求人の占める割合は7.2%で、前年同月比と1.4ポイント減となった。

◇新規求人倍率

新規求人倍率は2.33倍となり、前月を0.10ポイント下回った。

○産業分類（大分類）別新規求人数の状況

産 業	新規求人数(人)	最近の動向（前年同月比）		
		元.6月	元.7月	元.8月
建 設 業	524	19.4%	21.0%	4.2%
製 造 業	544	▲13.6%	13.7%	▲1.1%
情 報 通 信 業	51	22.1%	68.8%	▲7.3%
運 輸 業 ， 郵 便 業	223	▲4.9%	▲9.0%	▲1.8%
卸 売 業 ， 小 売 業	857	8.4%	10.9%	9.5%
金 融 業 ， 保 険 業	39	▲16.4%	▲6.0%	69.6%
宿泊業，飲食サービス業	392	▲41.5%	▲10.9%	▲13.3%
生活関連サービス業，娯楽業	195	27.8%	47.3%	35.4%
教育，学習支援業	41	▲10.7%	17.5%	▲68.0%
医 療 ， 福 祉	1,738	9.1%	23.2%	▲10.6%
サ ー ビ ス 業	699	0.5%	32.8%	▲2.0%

◇新規求職者（パートを含む）

新規求職者は2,263人（原数値）で前年同月比12.5%減となった。

○新規求職者（パートを除く常用1,531人）の求職理由別状況

在職者	514人	構成比	33.6%	前年同月比	▲13.8%減	（2か月ぶり）
離職者	903人	構成比	59.0%	前年同月比	▲10.9%減	（2か月ぶり）
事業主都合	196人	構成比	12.8%	前年同月比	▲12.1%減	（5か月ぶり）
定年到達者	24人	構成比	1.6%	前年同月比	0.0%	
自己都合	656人	構成比	42.8%	前年同月比	▲10.9%減	（2か月ぶり）
自営その他	25人	構成比	1.6%	前年同月比	▲10.7%減	（2か月ぶり）
無業者	114人	構成比	7.4%	前年同月比	▲42.4%減	（9か月連続）

有効求人数（常用フルタイム）を職業別で見ると、専門的・技術的職業は2,778人(961人、2.89)、事務的職業は1,084人(1,843人、0.59倍)、販売の職業は955人(559人、1.71倍)、サービスの職業は1,975人(778人、2.54倍)、保安の職業338人(40人、8.45倍)、生産工程の職業は1,149人(837人、1.37倍)、輸送・機械運転の職業は499人(332人、1.50倍)、建設・採掘の職業840人(190人、4.42倍)、運搬・清掃・包装等の職業662人(1,192人、0.56倍)となっている。

年齢別（常用計：就職機会積み上げ方式）では、25歳未満で1,593人(988人、1.61倍)、25歳以上35歳未満で2,637人(1,642人、1.61倍)、35歳以上45歳未満で2,231人(1,492人、1.50倍)、45歳以上55歳未満で1,951人(1,466人、1.33倍)、55歳以上では2,047人(1,664人、1.23倍)となっている。

㊦（ ）内は有効求職者数と有効求人倍率で原数値

就職の状況

就職件数 953 件のうち、常用就職件数（パート除く）は 559 件。職業別では、専門的・技術的職業が 96 件、事務的職業 105 件、販売の職業 23 件、サービスの職業 110 件、生産工程の職業 79 件、輸送・機械運転の職業 50 件、建設・採掘の職業 22 件、運搬・清掃・包装等の職業 54 件となっている。

なお、45 歳以上の者の常用就職件数は 223 件となっている。

多数離職、倒産等の状況

・多数離職（10人以上）

安定所が把握した状況は 0 件、0 名（前年同月 2 件、46 名）であった。

・企業倒産

令和元年 8 月度の県内企業倒産件数（負債総額 1 千万円以上）は 2 件、負債総額は 7,000 万円であった。

件数は、前年同月比、前月比共に 1 件増となった。また、負債総額は前年同月比で 3,000 万円減、前月比で 4,300 万円増となった。

産業別倒産状況は、製造業が 2 件。

原因別倒産状況は、販売不振が 2 件。

（資料出所：元.9.2（株）東京商工リサーチ徳島支店）

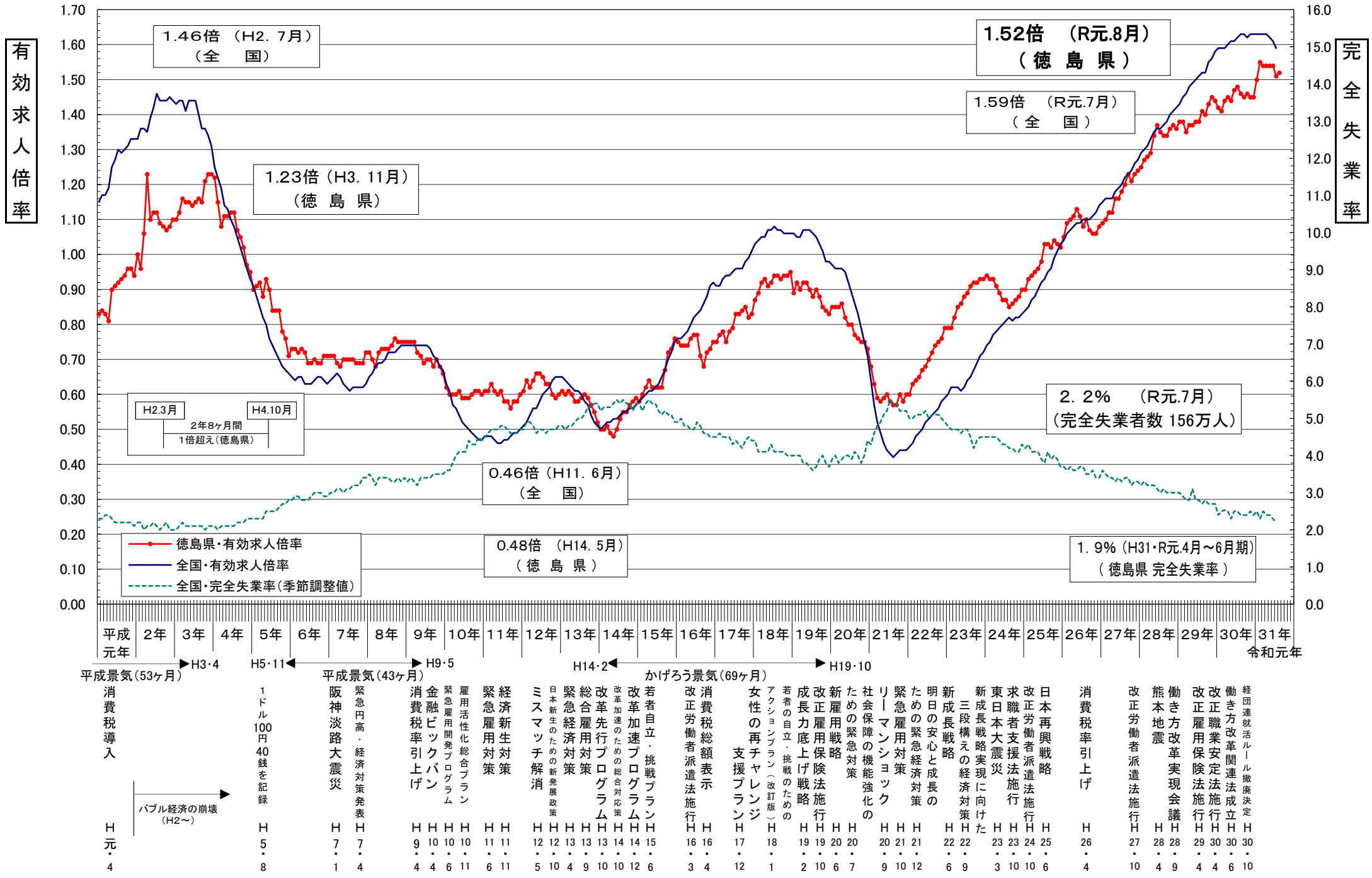
雇用保険の状況

適用事業所数は 14,357 件で前年同月（14,361 件）と比べ 0.03%の減少。被保険者数は 201,961 人で前年同月（200,738 人）と比べ 0.61%増加。受給資格決定件数は 603 で前年同月（647 件）と比べ 6.80%減少となった。

受給資格決定件数の産業別では、建設業からの離職が 38 件、製造業 117 件（食料品 17 件、化学工業 10 件、金属製品 7 件、はん用機械器具 18 件、電子部品・デバイス 10 件、電気機械器具 10 件等）、運輸業、郵便業 30 件、卸売業、小売業 97 件、金融業、保険業 26 件、宿泊業、飲食サービス業 25 件、医療、福祉 121 件、サービス業 53 件となっている。

受給者実人員は 2,620 人（前年同月 2,627 人）で、前年同月比 0.27%減少となった。

雇用失業情勢の推移



年齢別常用職業紹介状況（就職機会積み上げ方式）

徳島労働局

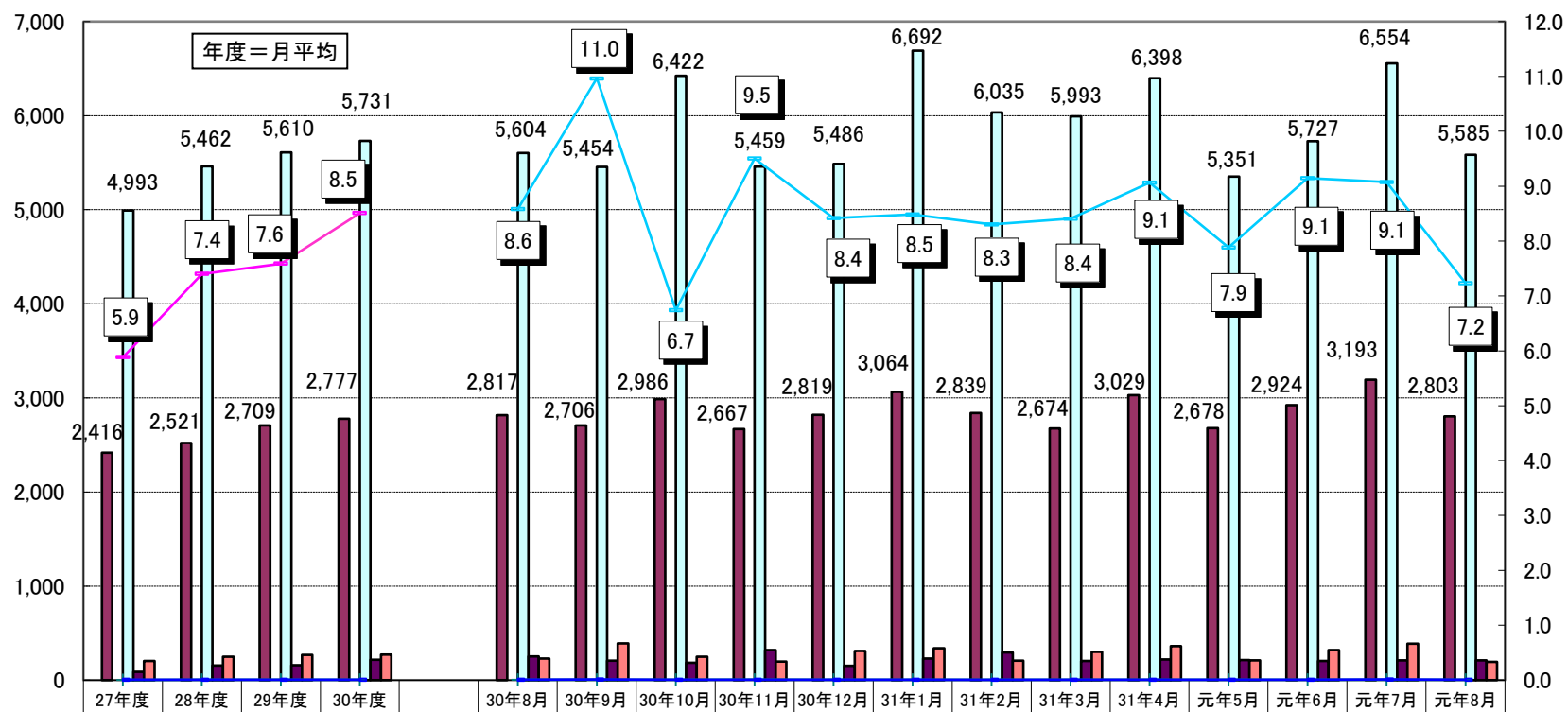
2019年8月分

項目 区分	常用（パートを除く）								常用的パートタイム								常用計 有効求人倍率
	月間有効 求人数 (A)	新規求人数 (B)	月間有効 求職者数 (C)	新規求職 申込件数 (D)	就職件数 (E)	充足数 (F)	新規求人 倍率 (B/D)	有効求人 倍率 (A/C)	月間有効 求人数 (A)	新規求人数 (B)	月間有効 求職者数 (C)	新規求職 申込件数 (D)	就職件数 (E)	充足数 (F)	新規求人 倍率 (B/D)	有効求人 倍率 (A/C)	
19歳以下	295	124	183	50	18	18	2.48	1.61	93	39	61	13	2	6	3.00	1.52	1.59
20歳～24歳	1,298	472	805	191	60	69	2.47	1.61	249	83	163	28	16	12	2.96	1.53	1.60
25歳～29歳	1,380	549	856	222	65	80	2.47	1.61	409	140	268	47	31	20	2.98	1.53	1.59
30歳～34歳	1,257	441	786	180	59	65	2.45	1.60	504	179	330	60	24	26	2.98	1.53	1.58
35歳～39歳	1,087	363	699	151	62	54	2.40	1.56	530	185	347	62	32	26	2.98	1.53	1.55
40歳～44歳	1,144	384	793	172	72	59	2.23	1.44	616	227	403	76	43	32	2.99	1.53	1.47
45歳～49歳	1,034	337	765	162	75	51	2.08	1.35	570	190	374	64	32	27	2.97	1.52	1.41
50歳～54歳	917	274	701	135	55	41	2.03	1.31	542	178	356	60	40	26	2.97	1.52	1.38
55歳～59歳	820	224	632	111	56	33	2.02	1.30	605	172	397	58	24	25	2.97	1.52	1.38
60歳～64歳	805	185	672	97	26	29	1.91	1.20	1,174	251	779	86	40	37	2.92	1.51	1.36
65歳以上	422	112	360	60	11	17	1.87	1.17	1,158	476	776	165	44	70	2.88	1.49	1.39
計	10,459	3,465	7,252	1,531	559	516	2.26	1.44	6,450	2,120	4,254	719	328	307	2.95	1.52	1.47

「就職機会積み上げ方式」

個々の求人について、求人数を対象となる年齢階級<5歳刻みの11階級>の総月間有効求職者数で除して、当該求人に係る求職者一人あたりの就職機会を算定し、全有効求人についてこの就職機会を足し上げることにより、年齢別有効求人倍率を算出。

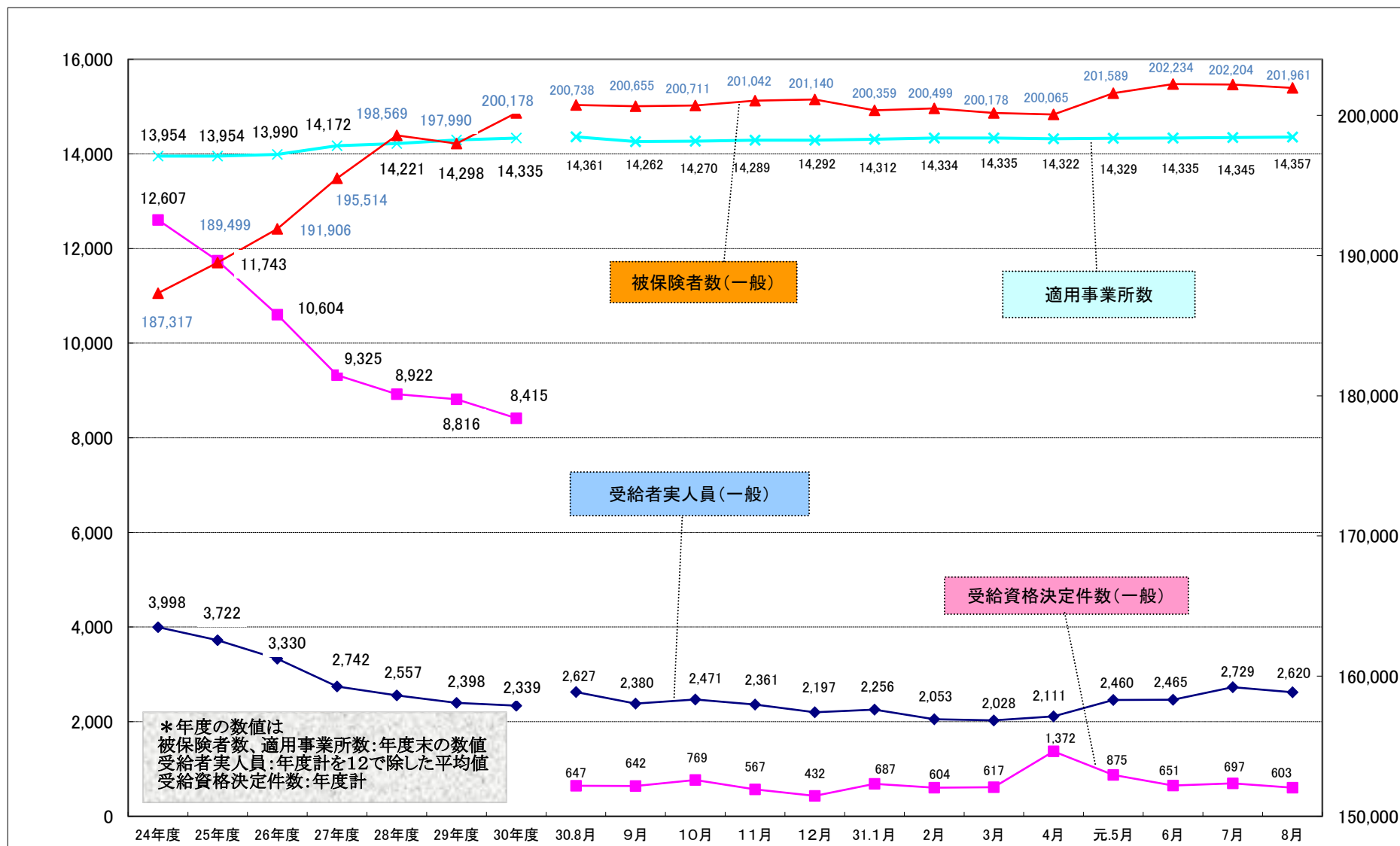
新規求人(派遣・請負・正社員)の推移



年度	27年度	28年度	29年度	30年度	30年8月	30年9月	30年10月	30年11月	30年12月	31年1月	31年2月	31年3月	31年4月	元年5月	元年6月	元年7月	元年8月
新規求人数(全数)	5,499	5,916	5,998	6,086	5,995	5,681	6,744	5,884	5,816	7,019	6,442	6,250	6,558	5,482	5,972	6,758	5,716
うち正社員求人	2,416	2,521	2,709	2,777	2,817	2,706	2,986	2,667	2,819	3,064	2,839	2,674	3,029	2,678	2,924	3,193	2,803
正社員構成比	43.9	42.6	45.2	45.6	47.0%	47.6%	44.3%	45.3%	48.5%	43.7%	44.1%	42.8%	46.2%	48.9%	49.0%	47.2%	49.0%
新規求人(常用)	4,993	5,462	5,610	5,731	5,604	5,454	6,422	5,459	5,486	6,692	6,035	5,993	6,398	5,351	5,727	6,554	5,585
うち派遣求人(常用)	88	155	159	215	252	208	185	321	152	229	294	204	219	212	204	209	209
うち請負求人(常用)	205	249	267	273	229	390	248	198	310	339	207	300	361	210	320	386	195
派遣比率	1.8	2.8	2.8	3.8	4.5	3.8	2.9	5.9	2.8	3.4	4.9	3.4	3.4	4.0	3.6	3.2	3.7
請負比率	4.1	4.6	4.8	4.8	4.1	7.2	3.9	3.6	5.7	5.1	3.4	5.0	5.6	3.9	5.6	5.9	3.5
派遣・請負比率	5.9	7.4	7.6	8.5	8.6	11.0	6.7	9.5	8.4	8.5	8.3	8.4	9.1	7.9	9.1	9.1	7.2

資料: 徳島労働局職業安定部職業安定課「職業安定業務統計」

雇用保険関係指数の推移



職業別有効求人・求職及び賃金の状況(常用的フルタイム)

令和元年8月

徳島労働局

職業	有効求人 数(人)	有効求職者 数(人)	有効求人 倍率(倍)	求人賃金		求職賃金
				上限	下限	
A 管理的職業	68	19	3.58	216,236	195,261	-
B 専門的・技術的職業	2,778	961	2.89	277,764	202,211	204,188
07開発技術者	60	31	1.94	304,529	193,235	245,000
08製造技術者	82	99	0.83	304,647	201,560	182,692
09建築・土木技術者等	457	74	6.18	333,772	217,215	261,538
10情報処理・通信技術者	81	103	0.79	353,371	222,710	206,000
11その他の技術者	2	4	0.50	200,000	162,000	206,667
12医師、薬剤師等	115	14	8.21	394,319	284,566	260,000
13保健師、助産師、看護師、准看護師	755	193	3.91	262,362	205,295	218,525
14医療技術者	254	70	3.63	253,479	200,040	216,000
15その他の保健医療	141	76	1.86	333,290	192,707	175,833
16社会福祉の専門的職業	631	153	4.12	200,000	174,181	172,195
22美術家、デザイナー等	56	56	1.00	240,580	162,671	174,545
05.06.17~21.23.24その他の専門的職業	144	88	1.64	232,082	183,785	217,083
C 事務的職業	1,084	1,843	0.59	196,214	165,935	165,844
25一般事務員	783	1,647	0.48	182,784	158,972	163,599
26会計事務員	85	67	1.27	209,662	179,788	174,500
27生産関連事務員	31	26	1.19	214,527	174,404	194,444
28営業・販売関連事務員	145	65	2.23	255,176	191,671	185,000
29外勤事務員	10	1	10.00	223,700	160,000	-
30運輸・郵便事務	18	7	2.57	206,504	178,904	280,000
31事務用機器操作の職業	12	30	0.40	159,410	152,570	162,500
D 販売の職業	955	559	1.71	256,765	186,448	197,153
32商品販売の職業	402	280	1.44	223,325	169,967	170,625
33販売類似の職業	25	6	4.17	262,400	188,880	150,000
34営業の職業	528	273	1.93	285,264	200,509	221,389
E サービスの職業	1,975	778	2.54	200,875	161,962	171,833
35家庭生活支援サービス	4	0	999.99	146,000	133,200	-
36介護サービスの職業	1,010	346	2.92	189,579	155,938	171,829
37保健医療サービス	128	50	2.56	175,329	151,734	145,000
38生活衛生サービス	179	43	4.16	272,488	183,900	175,000
39飲食物調理の職業	382	177	2.16	207,165	168,829	171,860
40接客・給仕の職業	210	114	1.84	221,182	172,135	187,500
41居住施設・ビルの管理	14	11	1.27	196,667	178,333	150,000
42その他のサービス職	48	37	1.30	177,836	148,673	180,000
F 保安の職業	338	40	8.45	169,682	142,502	157,143
G 農林漁業の職業	111	89	1.25	211,996	170,663	167,826
H 生産工程の職業	1,149	837	1.37	229,833	169,810	187,512
49生産設備(金属)	2	16	0.13	233,000	151,450	187,778
50生産設備(金属除く)	31	28	1.11	225,286	167,857	158,333
51生産設備(機械)	32	11	2.91	290,320	218,640	233,333
52金属材料製造等	196	114	1.72	254,486	173,114	187,333
54製品製造・加工処理	371	302	1.23	190,595	159,988	184,545
57機械組立の職業	188	147	1.28	238,211	187,944	182,857
60機械整備・修理の職業	212	65	3.26	245,420	173,424	208,333
61製品検査(金属)	2	8	0.25	174,000	154,000	200,000
62製品検査(金属除く)	35	20	1.75	192,485	163,874	161,667
63機械検査の職業	3	9	0.33	150,000	149,500	225,000
64生産関連・生産類似	77	117	0.66	277,468	170,054	200,000
I 輸送・機械運転の職業	499	332	1.50	243,663	197,636	215,410
65鉄道運転の職業	-	0	0.00	-	-	-
66自動車運転の職業	405	251	1.61	245,885	198,334	214,082
67船舶・航空機運転	3	-	999.99	213,000	166,000	-
68その他の輸送の職業	22	38	0.58	183,157	167,974	191,667
69定置・建設機械運転	69	43	1.60	253,092	205,650	250,000
J 建設・採掘の職業	840	190	4.42	280,669	197,667	205,000
70建設躯体工事の職業	210	17	12.35	303,876	200,976	200,000
71建設の職業	203	46	4.41	272,318	198,846	198,750
72電気工事の職業	139	43	3.23	307,916	189,928	205,000
73土木の職業	288	83	3.47	269,261	199,226	208,947
74採掘の職業	-	1	0.00	-	-	-
K 運搬・清掃等の職業	662	1,192	0.56	187,389	163,841	170,529
75運搬の職業	224	279	0.80	194,564	166,349	186,140
76清掃の職業	164	188	0.87	182,968	156,470	147,333
77包装の職業	12	8	1.50	143,725	143,005	150,000
78その他の運搬等の職業	262	717	0.37	185,969	168,775	165,313
分類不能の職業	-	412	0.00	-	-	173,714
(IT関連計)	334	221	1.51	295,761	193,408	201,795
(IT技術関連小計)	165	135	1.22	329,479	212,237	215,600
(IT操作関連小計)	85	74	1.15	242,975	159,960	172,727
(IT製造関連小計)	84	12	7.00	305,429	211,857	193,333
(福祉関連計)	2,280	672	3.39	224,240	180,777	190,055
(介護関連小計)	1,376	427	3.22	194,227	160,951	172,091
(その他小計)	904	245	3.69	262,700	206,181	217,500

職業別有効求人・求職及び賃金の状況(常用的パートタイム)

令和元年8月

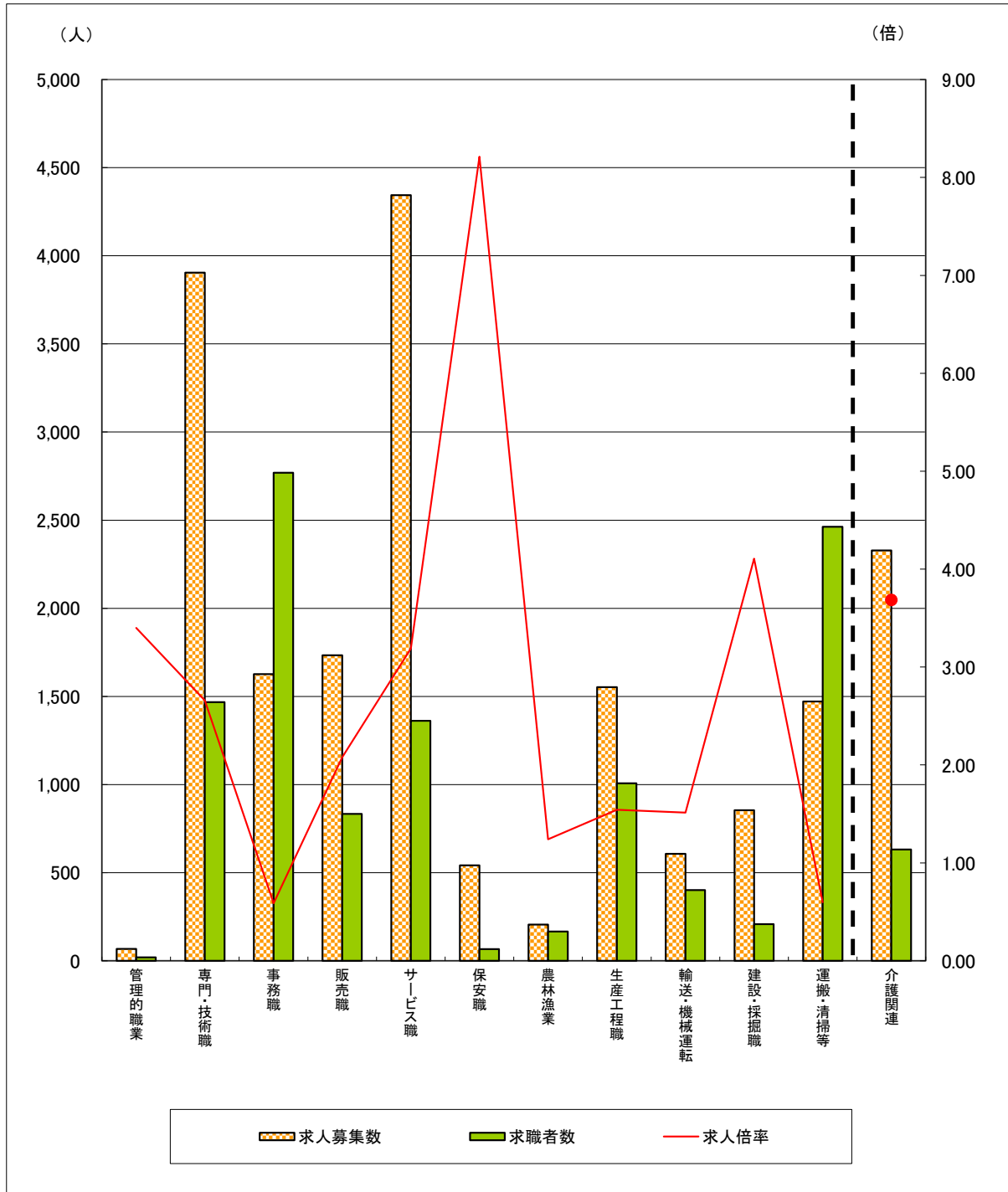
徳島労働局

	有効求人 数(人)	有効求職者 数(人)	有効求人 倍率 (倍)	求人賃金		求職賃 金
				上限	下限	
A 管理的職業	-	1	0.00	-	-	800
B 専門的・技術的職業	1,126	507	2.22	1,498	1,250	1,166
07開発技術者	1	8	0.13	-	-	900
08製造技術者	-	9	0.00	-	-	800
09建築・土木技術者等	5	10	0.50	1,308	1,175	-
10情報処理・通信技術者	7	6	1.17	1,100	800	-
11その他の技術者	-	1	0.00	-	-	-
12医師、薬剤師等	84	25	3.36	2,437	1,944	1,871
13保健師、助産師、看護師、准看護師	376	191	1.97	1,573	1,298	1,234
14医療技術者	148	60	2.47	1,410	1,133	1,118
15その他の保健医療	47	36	1.31	1,367	1,076	850
16社会福祉の専門的職業	320	108	2.96	1,132	1,049	950
22美術家、デザイナー等	6	7	0.86	1,050	850	900
05.06.17~21.23.24その他の専門的職業	132	46	2.87	1,254	1,071	1,106
C 事務的職業	543	926	0.59	992	904	859
25一般事務員	437	836	0.52	993	910	862
26会計事務員	21	20	1.05	970	890	867
27生産関連事務員	34	18	1.89	931	833	817
28営業・販売関連事務員	30	21	1.43	1,069	906	783
29外勤事務員	1	-	999.99	-	-	-
30運輸・郵便事務	16	1	16.00	1,012	924	800
31事務用機器操作の職業	4	30	0.13	950	857	800
D 販売の職業	778	275	2.83	901	841	834
32商品販売の職業	762	242	3.15	899	838	827
33販売類似の職業	8	7	1.14	930	910	925
34営業の職業	8	26	0.31	1,100	950	850
E サービスの職業	2,369	584	4.06	1,048	897	866
35家庭生活支援サービス	44	4	11.00	-	-	-
36介護サービスの職業	740	165	4.48	1,171	932	900
37保健医療サービス	110	35	3.14	1,175	960	875
38生活衛生サービス	80	22	3.64	1,021	857	900
39飲食物調理の職業	727	199	3.65	934	845	870
40接客・給仕の職業	530	106	5.00	988	889	823
41居住施設・ビルの管理	13	12	1.08	900	835	773
42その他のサービス職	125	41	3.05	970	923	817
F 保安の職業	204	26	7.85	1,024	873	803
G 農林漁業の職業	95	77	1.23	907	832	798
H 生産工程の職業	404	170	2.38	895	831	820
49生産設備(金属)	-	3	0.00	-	-	-
50生産設備(金属除く)	4	5	0.80	795	795	800
51生産設備(機械)	1	0	999.99	870	860	-
52金属材料製造等	9	12	0.75	888	862	780
54製品製造・加工処理	330	82	4.02	893	826	819
57機械組立の職業	30	29	1.03	877	822	799
60機械整備・修理の職業	10	5	2.00	1,000	900	-
61製品検査(金属)	-	2	0.00	-	-	-
62製品検査(金属除く)	9	4	2.25	900	805	-
63機械検査の職業	3	3	1.00	-	-	-
64生産関連・生産類似	8	25	0.32	975	925	838
I 輸送・機械運転の職業	108	69	1.57	966	863	844
65鉄道運転の職業	-	-	0.00	-	-	-
66自動車運転の職業	100	53	1.89	964	857	842
67船舶・航空機運転	-	-	0.00	-	-	-
68その他の輸送の職業	4	11	0.36	-	-	860
69定置・建設機械運転	4	5	0.80	1,000	1,000	800
J 建設・採掘の職業	14	18	0.78	1,066	933	867
70建設躯体工事の職業	9	3	3.00	1,066	933	-
71建設の職業	3	5	0.60	-	-	1,000
72電気工事の職業	2	2	1.00	-	-	-
73土木の職業	-	7	0.00	-	-	800
74採掘の職業	-	1	0.00	-	-	-
K 運搬・清掃等の職業	809	1,270	0.64	898	861	830
75運搬の職業	193	84	2.30	992	954	856
76清掃の職業	342	234	1.46	862	826	796
77包装の職業	25	18	1.39	875	802	800
78その他の運搬等の職業	249	934	0.27	860	828	841
分類不能の職業	-	331	0.00	-	-	823
(IT関連計)	21	47	0.45	985	864	800
(IT技術関連小計)	7	12	0.58	1,100	800	-
(IT操作関連小計)	11	32	0.34	1,000	871	800
(IT製造関連小計)	3	3	1.00	870	865	-
(福祉関連計)	1,393	417	3.34	1,321	1,090	1,052
(介護関連小計)	952	205	4.64	1,162	962	906
(その他小計)	441	212	2.08	1,577	1,297	1,222

求人・求職バランスシート

元年8月

徳島労働局



	管理的職業	専門・技術職	事務職	販売職	サービス職	保安職	農林漁業	生産工程職	輸送・機械運転	建設・採掘職	運搬・清掃等	介護関連	計
求人募集数	68	3,904	1,627	1,733	4,344	542	206	1,553	607	854	1,471	2,328	16,909
求職者数	20	1,468	2,769	834	1,362	66	166	1,007	401	208	2,462	632	11,506
求人倍率	3.40	2.66	0.59	2.08	3.19	8.21	1.24	1.54	1.51	4.11	0.60	3.68	1.47

- (注) 1 求人募集数・求職者数・求人倍率は、正式にはそれぞれ有効求人数・有効求職申込件数・有効求人倍率といえます。
 2 求人倍率は、求職者1人あたりの求人募集数を意味しています。
 3 求人募集数・求職者数は一般、パートの常用分のみで臨時・季節は除いています。
 4 [職業]の合計欄には、[職業分類不能]を含みます。
 5 [介護関連]は専門技術およびサービスのうち、介護関連の職業を合計したものです。