



令和元年8月26日(月)
午後 2:00 解禁

令和元年8月26日

【照会先】

徳島労働局職業安定部職業安定課
課長 阿部 正治
課長 補佐 喜多 一之
地方労働市場情報官 坂本 博士
(電話) 088-611-5383

報道関係者 各位

職業安定業務統計速報(令和元年7月分)について

徳島県の有効求人倍率 1.51倍(季節調整値) 全国 1.61倍(6月) 四国 1.60倍(6月)

1. 概況

- ・有効求人倍率(季節調整値)は1.51倍で、前月を0.03ポイント下回った。
- ・新規求人倍率(季節調整値)は2.43倍で、前月を0.01ポイント下回った。
- ・有効求人数(原数値)は、前年同月比6.4%増(8か月連続)の17,273人、有効求職者数(原数値)は、前年同月比3.2%増(3か月連続)の11,923人となった。
- ・正社員の有効求人倍率(原数値)は1.14倍で、前年同月を0.07ポイント上回った。

- 県央地域(徳島、小松島出張所、鳴門、吉野川管内) 1.54倍(前年同月1.46倍)
- 県西地域(美馬、三好管内) 1.26倍(前年同月1.28倍)
- 県南地域(阿南、牟岐出張所管内) 1.00倍(前年同月1.15倍)

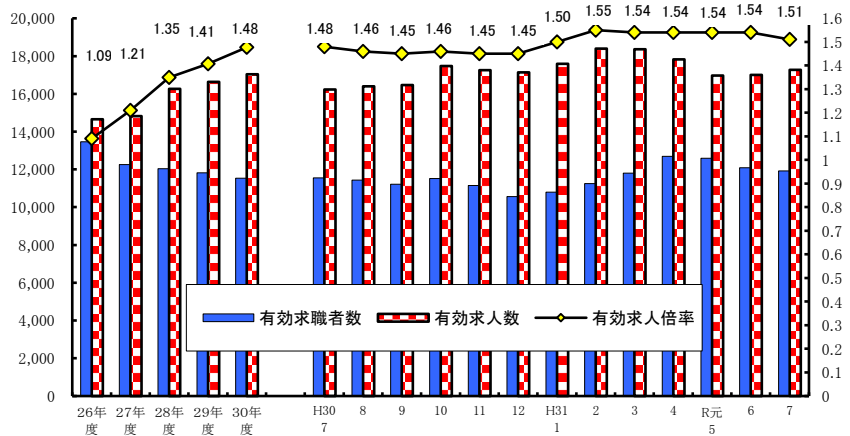
<職業別有効求人倍率>

常用フルタイム

職業別	有効求人倍率
計	1.40
管理的職業	2.82
専門・技術的職業	2.77
事務的職業	0.57
販売の職業	1.70
サービスの職業	2.47
保安の職業	8.83
農林漁業の職業	1.20
生産工程の職業	1.36
輸送・機械運転の職業	1.35
建設・採掘の職業	4.05
運搬・清掃・包装等の職業	0.54

(参考:福祉関連職業合計 3.50)

<有効求人倍率の推移(季節調整値)>



平成30年12月以前の数値は新季節指数により改訂されている。
(季節調整法はセンサス局法Ⅱ(X-12-ARIMA)による。)

2. 新規求人の動き

- ・新規求人数(原数値)は、前年同月比では16.8%増(2か月連続)の6,758人となった。
- ・新規求人数に占める正社員求人の割合は47.2%となり、前年同月を1.5ポイント上回った。
- ・新規求人数(パートを含む)を産業分類(大分類)で見ると、前年同月比で増加したものは、医療、福祉23.2%(399人)、サービス業32.8%(226人)、生活関連サービス業、娯楽業47.3%(97人)などで、減少したものは宿泊業、飲食サービス業▲10.9%(64人)、運輸業、郵便業▲9.0%(25人)などである。

3. 新規求職の動き

- ・新規求職者数(原数値)は、前年同月比7.8%増(9か月ぶり)の2,563人となった。
- ・新規常用求職者は前年同月比で7.9%増の2,555人、パート求職者は同11.7%増の860人となった。
- ・新規常用求職者(パートを除く)の求職理由別状況をみると、前年同月比で在職者は14.8%増(2か月ぶり)、事業主都合離職者16.7%増(4か月連続)、定年到達者9.4%減(2か月連続)、自己都合離職者3.5%増(2か月ぶり)、無業者24.2%減(8か月連続)となった。

<年齢別新規常用求職者(パートを除く)>

年齢別	求職者数	前年同月比
計	1,700	6.2%
24歳以下	256	▲6.6%
25～34	397	▲7.0%
35～44	364	19.7%
45～54	357	29.8%
55～59	127	3.3%
60～64	122	1.7%
65歳以上	77	▲1.3%

<求職理由別新規常用求職者(パートを除く)>

求職理由別	求職者数	構成比	前年同月比
計	1,700	-	6.2%
在職者	581	34.2%	14.8%
離職者	1,000	58.8%	6.6%
事業主都合	273	16.1%	16.7%
定年到達者	29	1.7%	▲9.4%
自己都合	672	39.5%	3.5%
自営・その他	22	1.3%	0.0%
無業者	119	7.0%	▲24.2%

4. 就職の動き

- ・就職件数は前年同月比0.4%減の1,102件となった。
- ・就職率は前年同月比3.5ポイント減の43.0%となった。

5. 雇用保険の動き

- ・雇用保険被保険者数は202,204人で前年同月比0.6%増、資格取得者数は2,648人(同8.9%増)、資格喪失者数は2,587人(同9.7%増)となった。
- ・受給資格決定件数は697件(前年同月657件)で、前年同月比6.1%増(4か月連続)となった。
- ・受給者実人員は2,729人(前年同月2,604人)で、前年同月比4.8%増(2か月連続)となった。

<年齢別雇用保険受給者実人員>

年齢別	実人員	前年同月比
計	2,729	4.8%
29歳以下	383	▲3.8%
30歳～44歳	740	3.6%
45歳～59歳	843	9.9%
60歳以上	763	5.2%

<産業別雇用保険資格喪失者>

産業別	資格喪失者数	うち事業主都合	事業主都合割合
産業計	2,587	147	5.7%
建設業	155	21	13.5%
製造業	387	27	7.0%
運輸、郵便業	131	27	20.6%
卸売、小売業	308	28	9.1%
医療、福祉	572	9	1.6%
サービス業	390	5	1.3%

6. 県内の雇用失業情勢

有効求人倍率は1倍台で推移しており、雇用失業情勢は、改善が進んでいる。

このような状況の中、求人・求職者のニーズや状況に応じた的確な職業紹介及び求職者支援訓練等への誘導その他担当者制による積極的な個別支援などさらにきめ細かな就職支援を図っていく。

I 職業紹介の状況

項目 年月		労働市場											
		1. 一般労働者 { 日雇・学卒 (中学、高校) を除く全数 }											
		求職		求人		就職	充足	求人倍率				就職率	充足率
		① 新求 件数 (件)	② 有効 求職 者数 (人)	③ 新規 求人数 (人)	④ 有効 求人数 (人)	⑤ 就職 件数 (件)	⑥ 充足 数 (人)	⑦ 有効 ④ / ② (倍) 季節 調整 値 (倍)		⑧ 新規 ③ / ① (倍) 季節 調整 値 (倍)		新規 ⑤ / ① ×100 (%)	⑥ / ③ ×100 (%)
徳島県	平成27年度平均	2,884	12,255	5,499	14,815	1,261	1,203	1.21	-	1.91	-	43.7	21.9
	平成28年度平均	2,832	12,033	5,916	16,257	1,253	1,177	1.35	-	2.09	-	44.2	19.9
	平成29年度平均	2,756	11,819	5,998	16,634	1,206	1,137	1.41	-	2.18	-	43.8	19.0
	平成30年度平均	2,646	11,531	6,086	17,037	1,116	1,049	1.48	-	2.30	-	42.2	17.2
	前年度対比	▲ 4.0	▲ 2.4	1.5	2.4	▲ 7.5	▲ 7.7	ポ0.07	-	ポ0.12	-	ポ▲1.6	ポ▲1.8
	平成30年 7月	2,377	11,549	5,787	16,239	1,106	1,037	1.41	1.48	2.43	2.27	46.5	17.9
	8月	2,587	11,430	5,995	16,404	1,002	945	1.44	1.46	2.32	2.22	38.7	15.8
	9月	2,445	11,207	5,681	16,463	955	889	1.47	1.45	2.32	2.17	39.1	15.6
	10月	2,723	11,513	6,744	17,480	1,152	1,080	1.52	1.46	2.48	2.38	42.3	16.0
	11月	2,296	11,149	5,884	17,249	1,085	1,013	1.55	1.45	2.56	2.22	47.3	17.2
	12月	1,864	10,559	5,816	17,134	936	874	1.62	1.45	3.12	2.31	50.2	15.0
	平成31年 1月	2,796	10,791	7,019	17,599	926	851	1.63	1.50	2.51	2.56	33.1	12.1
	2月	2,734	11,246	6,442	18,403	1,053	966	1.64	1.55	2.36	2.30	38.5	15.0
	3月	2,814	11,804	6,250	18,367	1,262	1,210	1.56	1.54	2.22	2.38	44.8	19.4
	4月	3,681	12,697	6,558	17,828	1,364	1,297	1.40	1.54	1.78	2.57	37.1	19.8
令和元年 5月	2,848	12,599	5,482	16,968	1,231	1,166	1.35	1.54	1.92	2.22	43.2	21.3	
6月	2,354	12,095	5,972	17,006	1,163	1,082	1.41	1.54	2.54	2.44	49.4	18.1	
7月	2,563	11,923	6,758	17,273	1,102	1,045	1.45	1.51	2.64	2.43	43.0	15.5	
对前月比 (%)	-	-	-	-	-	-	-	ポ▲0.03	-	ポ▲0.01	-	-	-
对前年同月比 (%)	7.8	3.2	16.8	6.4	▲ 0.4	0.8	ポ0.04	-	ポ0.21	-	ポ▲3.5	ポ▲2.4	
安定所別 (7月)	徳島	1,122	5,352	3,813	9,422	436	479	1.76	-	3.40	-	38.9	12.6
	小松島出張所	207	777	339	1,064	71	58	1.37	-	1.64	-	34.3	17.1
	三好	129	521	346	869	65	58	1.67	-	2.68	-	50.4	16.8
	美馬	173	750	244	730	88	69	0.97	-	1.41	-	50.9	28.3
	阿南	193	1,055	377	1,030	104	78	0.98	-	1.95	-	53.9	20.7
	牟岐出張所	47	283	127	304	23	22	1.07	-	2.70	-	48.9	17.3
	吉野川	277	1,178	416	1,062	122	88	0.90	-	1.50	-	44.0	21.2
鳴門	415	2,007	1,096	2,792	193	193	1.39	-	2.64	-	46.5	17.6	
全国	平成30年 6月	千件 382	千人 1,799	千人 966	千人 2,729	千件 141	千人 141	1.52	1.61	2.53	2.42	37.0	14.6
	7月	372	1,723	957	2,723	130	130	1.58	1.62	2.57	2.41	34.9	13.6
	8月	384	1,697	976	2,749	121	121	1.62	1.63	2.54	2.39	31.7	12.4
	9月	353	1,663	931	2,731	123	123	1.64	1.63	2.64	2.44	34.9	13.2
	10月	422	1,712	1,070	2,839	141	141	1.66	1.62	2.54	2.40	33.3	13.1
	11月	357	1,667	967	2,825	128	128	1.69	1.63	2.70	2.40	35.8	13.2
	12月	302	1,583	869	2,746	111	111	1.73	1.63	2.88	2.40	36.8	12.8
	平成31年 1月	435	1,616	1,059	2,768	105	105	1.71	1.63	2.43	2.48	24.2	9.9
	2月	416	1,664	1,037	2,857	130	130	1.72	1.63	2.49	2.50	31.3	12.5
	3月	423	1,736	950	2,884	166	166	1.66	1.63	2.24	2.42	39.1	17.4
	4月	522	1,822	963	2,768	145	145	1.52	1.63	1.85	2.48	27.9	15.1
	令和元年 5月	417	1,817	939	2,696	136	136	1.48	1.62	2.25	2.43	32.6	14.5
	6月	373	1,773	926	2,683	130	130	1.51	1.61	2.48	2.36	34.9	14.1

労働市場														
2. 1.のうち中高年齢者(45才以上) (パートを除く)				3. 1.のうち パート					4. 正社員 (パートを除く常用)					
⑩ 新規 求職 件数 (件)	⑪ 有効 求職 者数 (人)	⑫ ⑩のうち 55才以 上の者 (人)	⑬ 就職 件数 (件)	⑭ 新規 求職 件数 (件)	⑮ 有効 求職 者数 (人)	⑯ 新規 求人数 (人)	⑰ 有効 求人数 (人)	⑱ 就職 件数 (件)	新規 求人数 (人)	有効 求人数 (人)	就職 件数 (件)	フルタイム 有効 求職者数 (人)	有効 求人 倍率 (倍)	充足率 (%)
653	3,216	1,732	228	890	3,863	2,342	6,293	495	2,416	6,607	561	8,358	0.79	22.6
633	3,105	1,614	238	892	3,927	2,568	6,980	488	2,521	7,068	561	8,082	0.87	21.4
657	3,107	1,591	240	912	4,088	2,449	6,811	479	2,709	7,544	537	7,704	0.98	19.0
655	3,016	1,592	244	889	4,129	2,453	6,792	446	2,777	7,920	502	7,379	1.07	17.1
▲0.3	▲2.9	0.1	1.7	▲2.5	1.0	0.2	▲0.3	▲6.9	2.5	5.0	▲6.5	▲4.2	ポ ⁰ 0.09	ポ▲1.9
598	3,045	1,667	249	770	4,205	2,406	6,374	437	2,647	7,804	510	7,319	1.07	17.8
674	3,048	1,638	230	775	4,020	2,376	6,518	370	2,817	7,746	474	7,388	1.05	16.0
567	2,922	1,539	210	827	3,988	2,247	6,514	361	2,706	7,763	454	7,199	1.08	15.9
642	2,945	1,529	237	934	4,146	2,864	7,071	468	2,986	8,150	526	7,348	1.11	16.5
537	2,853	1,463	231	783	4,057	2,438	7,083	436	2,667	7,954	503	7,072	1.12	17.6
464	2,720	1,407	210	584	3,811	2,201	6,899	357	2,819	7,989	438	6,727	1.19	14.7
708	2,811	1,461	214	895	3,840	2,741	6,817	359	3,064	8,196	462	6,926	1.18	14.2
703	2,970	1,561	247	853	3,865	2,631	7,189	387	2,839	8,394	493	7,358	1.14	16.2
758	3,192	1,652	273	897	3,995	2,654	7,553	509	2,674	8,160	494	7,782	1.05	18.4
958	3,418	1,838	324	1,457	4,617	2,749	7,385	523	3,029	8,158	612	8,053	1.01	19.4
676	3,325	1,780	244	1,051	4,791	2,085	6,790	545	2,678	8,029	521	7,782	1.03	19.0
592	3,212	1,710	286	808	4,606	2,267	6,645	478	2,924	8,236	520	7,470	1.10	16.7
685	3,224	1,728	258	860	4,469	2,783	6,698	434	3,193	8,447	500	7,435	1.14	15.3
-	-	-	-	-	-	-	-	-	-	-	-	-	-	-
14.5	5.9	3.7	3.6	11.7	6.3	15.7	5.1	▲0.7	20.6	8.2	▲2.0	1.6	ポ ⁰ 0.07	ポ▲2.5
292	1,464	751	104	363	1,913	1,564	3,486	183	1,771	4,645	201	3,433	1.35	13.5
52	188	104	17	75	311	146	427	24	156	555	34	465	1.19	16.7
34	122	80	16	44	221	160	386	22	156	396	22	300	1.32	12.8
47	212	126	19	61	323	91	292	40	139	395	31	427	0.93	21.6
55	308	178	21	69	425	144	436	39	198	470	50	630	0.75	20.7
17	92	49	6	12	101	77	139	11	33	104	6	182	0.57	27.3
78	328	187	31	89	423	162	440	40	204	502	65	755	0.66	21.1
110	510	253	44	147	752	439	1,092	75	536	1,380	91	1,243	1.11	14.7
千件	千人	千人	千件	千件	千人	千人	千人	千件	千人	千人	千件	千人		
101	483	244	33	129	663	382	1,078	59	422	1,210	61	1,126	1.08	14.4
101	469	232	31	118	616	378	1,066	52	422	1,215	59	1,097	1.11	14.0
101	462	226	30	124	598	384	1,075	47	431	1,228	57	1,091	1.13	13.2
91	450	219	30	122	592	365	1,068	50	413	1,222	55	1,066	1.15	13.3
111	462	224	34	145	612	437	1,120	57	462	1,263	63	1,094	1.15	13.7
98	453	221	31	117	595	387	1,120	52	424	1,254	57	1,058	1.19	13.6
96	448	225	26	88	553	336	1,084	45	386	1,222	50	994	1.23	12.9
127	465	234	26	138	555	425	1,088	42	462	1,235	48	1,021	1.21	10.4
117	473	235	31	138	576	425	1,136	53	439	1,257	57	1,064	1.18	12.9
118	488	243	39	140	605	388	1,160	72	409	1,265	64	1,111	1.14	15.5
145	511	262	34	199	661	389	1,110	62	427	1,232	60	1,142	1.08	14.0
109	498	255	32	154	676	380	1,082	59	417	1,208	57	1,129	1.07	13.6
100	486	248	31	130	667	369	1,069	56	412	1,210	55	1,096	1.10	13.3

項目 年月		労働市場										※ 今月の動き ※ ○ 7月の新規求人数は、6,758人で対前年同月比 16.8%の増加となった。 これをパートを含む主な産業分類(大分類)についてみると、前年同月比で増加したものは、医療、福祉 23.2% (399人)、サービス業 32.8% (226人)、生活関連サービス業、娯楽業 47.3% (97人)などで、減少したものは宿泊業、飲食サービス業▲10.9% (64人)、運輸業、郵便業▲9.0% (25人) などである。 また、パートタイム求人は 2,783人で、対前年同月比 15.7% 増加となった。 ○ 新規求職者 2,563人で、対前年同月比は 7.8% 増加となった。 受給資格決定件数は 697 件で前年同月比 6.09% 増加、受給者実人員は 2,729 人で 同 4.80% 増加した。 ○ 有効求人倍率(季節調整値)は、1.51 倍で前月を 0.03 ポイント下回った。 新季節指数による改訂 完全失業率及び求人倍率(季節調整値)は全数に係る数値で、平成30年12月以前の数値は新季節指数により改訂されている。		
		1. のうち 5. 常用 { 日雇・学卒(中学、高校)を除く全数 }												
		求職		求人		就職	充足	求人倍率		就職率	充足率			
		① 新規 求職 件 (件)	② 有効 求職 者 数 (人)	③ 新規 求 人 数 (人)	④ 有効 求 人 数 (人)	⑤ 就 職 件 数 (件)	⑥ 充 足 数 (人)	⑦ 有 効 ④/② (倍)	⑧ 新規 ③/① (倍)	新規 ⑤/① ×100 (%)	⑥/③ ×100 (%)			
徳島県	平成27年度平均	2,864	12,200	4,993	13,543	1,142	1,093	1.11	1.74	39.9	21.9			
	平成28年度平均	2,820	11,989	5,462	15,047	1,145	1,086	1.26	1.94	40.6	19.9			
	平成29年度平均	2,741	11,773	5,610	15,600	1,106	1,053	1.33	2.05	40.4	18.8			
	平成30年度平均	2,635	11,493	5,731	16,126	1,031	975	1.40	2.17	39.1	17.0			
	前年度対比	▲ 3.9	▲ 2.4	2.2	3.4	▲ 6.8	▲ 7.4	ポ0.07	ポ0.12	ポ▲1.3	ポ▲1.8			
	平成30年 7月	2,369	11,513	5,330	15,146	1,010	943	1.32	2.25	42.6	17.7			
	8月	2,575	11,393	5,604	15,258	918	865	1.34	2.18	35.7	15.4			
	9月	2,438	11,177	5,454	15,496	920	867	1.39	2.24	37.7	15.9			
	10月	2,714	11,479	6,422	16,822	1,085	1,023	1.47	2.37	40.0	15.9			
	11月	2,281	11,109	5,459	16,381	1,005	948	1.47	2.39	44.1	17.4			
	12月	1,856	10,520	5,486	16,228	823	773	1.54	2.96	44.3	14.1			
	平成31年 1月	2,784	10,754	6,692	16,788	822	762	1.56	2.40	29.5	11.4			
	2月	2,723	11,210	6,035	17,487	968	901	1.56	2.22	35.5	14.9			
3月	2,798	11,763	5,993	17,507	1,173	1,138	1.49	2.14	41.9	19.0				
4月	3,669	12,655	6,398	17,218	1,301	1,245	1.36	1.74	35.5	19.5				
令和元年 5月	2,832	12,553	5,351	16,544	1,165	1,111	1.32	1.89	41.1	20.8				
6月	2,342	12,053	5,727	16,547	1,105	1,027	1.37	2.45	47.2	17.9				
7月	2,555	11,878	6,554	16,777	1,041	992	1.41	2.57	40.7	15.1				
対前年同月比(%)		7.9	3.2	23.0	10.8	3.1	5.2	ポ 0.09	ポ 0.32	ポ▲1.9	ポ▲2.6			
安定所別 (7月)	徳島	1,118	5,340	3,749	9,274	413	464	1.74	3.35	36.9	12.4	有効求人倍率(季節調整値)		
	小松島出張所	207	775	316	1,023	68	55	1.32	1.53	32.9	17.4	徳島 7月 1.51倍		
	三好	129	520	342	853	62	55	1.64	2.65	48.1	16.1	全国 6月 1.61倍		
	美馬	173	749	242	699	77	62	0.93	1.40	44.5	25.6	労働力調査関係 資料出所:総務省統計局		
	阿南	193	1,049	370	1,008	96	72	0.96	1.92	49.7	19.5	完全失業者数		
	牟岐出張所	47	283	113	290	23	22	1.02	2.40	48.9	19.5	完全失業率		
	吉野川 鳴門	277 411	1,175 1,987	387 1,035	996 2,634	117 185	84 178	0.85 1.33	1.40 2.52	42.2 45.0	21.7 17.2	季節調整値		
全国	平成30年 6月	千件 377	千人 1,784	千人 855	千人 2,439	千件 129	千人 129	1.37	2.27	34.2	15.1	万人 168	% 2.5	% ※ 2.5
	7月	367	1,709	856	2,434	119	119	1.42	2.33	32.3	13.9	172	2.5	2.5
	8月	381	1,686	872	2,463	112	112	1.46	2.29	29.3	12.8	170	2.5	2.4
	9月	351	1,654	833	2,452	113	113	1.48	2.37	32.4	13.6	162	2.4	2.4
	10月	419	1,703	944	2,536	130	130	1.49	2.25	30.9	13.7	163	2.4	2.4
	11月	347	1,650	851	2,511	117	117	1.52	2.45	33.6	13.7	168	2.4	2.5
	12月	277	1,544	754	2,422	98	98	1.57	2.72	35.4	13.0	159	2.3	2.4
	平成31年 1月	419	1,573	934	2,447	92	92	1.56	2.23	22.1	9.9	166	2.4	2.5
	2月	409	1,637	919	2,527	118	118	1.54	2.25	28.8	12.8	156	2.3	2.3
	3月	412	1,713	851	2,570	152	152	1.50	2.06	36.8	17.8	174	2.5	2.5
	4月	514	1,799	869	2,485	134	134	1.38	1.69	26.0	15.4	176	2.6	2.4
	令和元年 5月	413	1,801	841	2,430	125	125	1.35	2.04	30.3	14.9	165	2.4	2.4
	6月	369	1,759	828	2,417	119	119	1.37	2.24	32.2	14.4	162	2.3	2.3

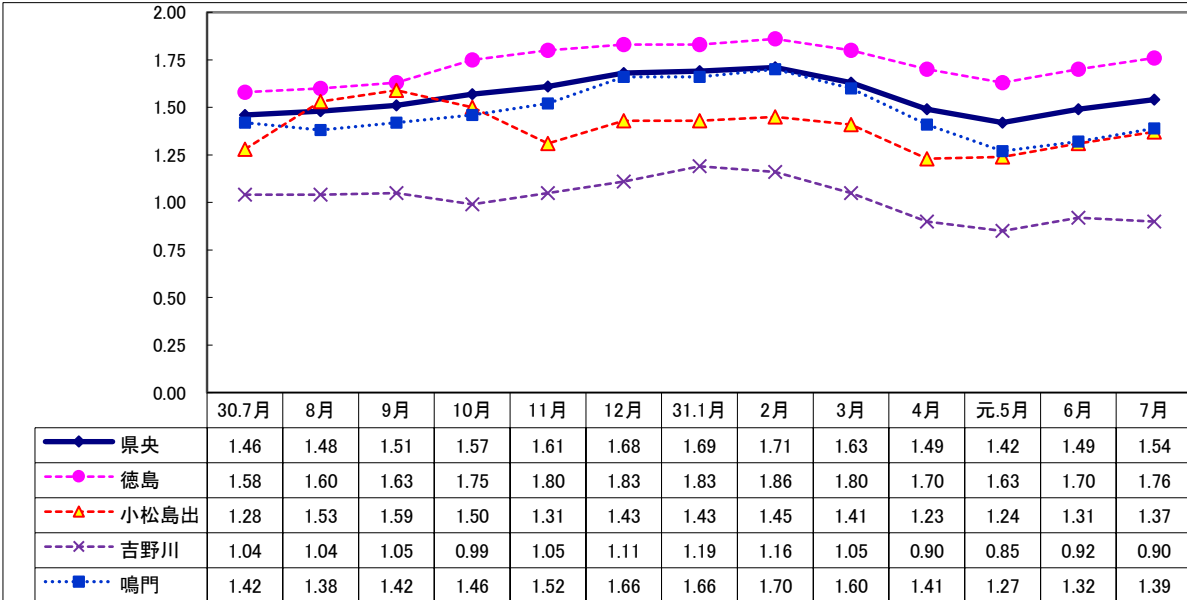
Ⅱ 産業別・規模別 新規求人の状況

No.4

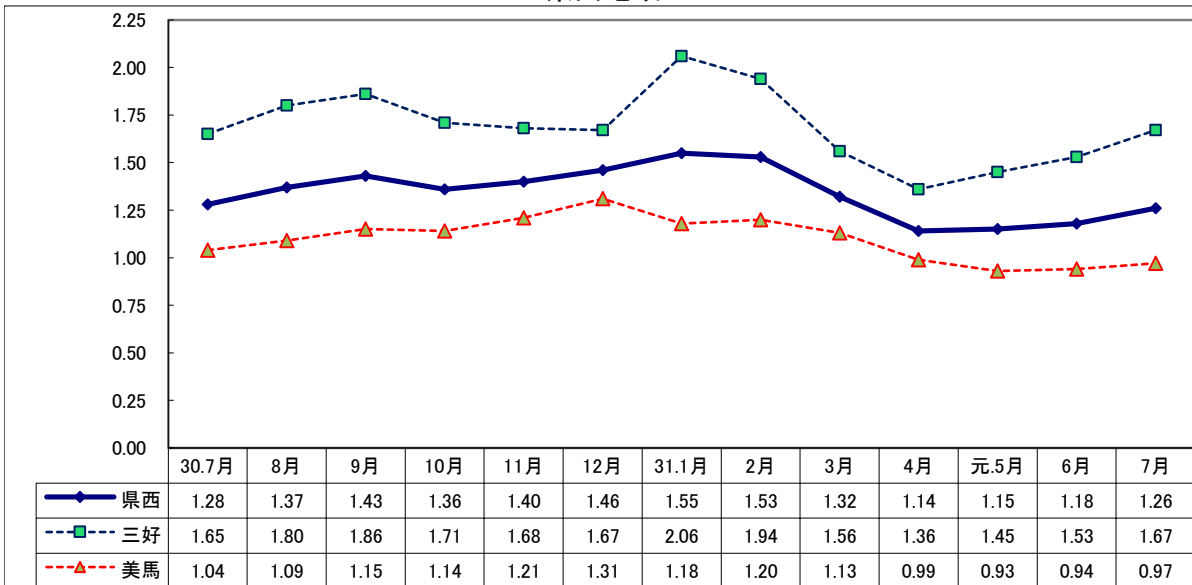
項 目 産 業 ・ 規 模	一般(日雇・学卒を除く)			パートタイムを除く			パートタイム		
	元年 7月 (人)	前年比 (%)	30年 7月 (人)	元年 7月 (人)	前年比 (%)	30年 7月 (人)	元年 7月 (人)	前年比 (%)	30年 7月 (人)
A, B 農, 林, 漁業 (01~04)	78	1.3	77	34	54.5	22	44	▲ 20.0	55
C 鉱業, 採石業, 砂利採取業 (05)	2	▲ 33.3	3	2	▲ 33.3	3	0	—	0
D 建設業 (06~08)	472	21.0	390	420	13.5	370	52	160.0	20
E 製造業 (09~32)	574	13.7	505	390	22.6	318	184	▲ 1.6	187
09 食料品製造業	247	59.4	155	115	64.3	70	132	55.3	85
10 飲料・たばこ・飼料製造業	3	▲ 50.0	6	2	▲ 33.3	3	1	▲ 66.7	3
11 繊維工業	48	84.6	26	35	94.4	18	13	62.5	8
12 木材・木製品製造業	26	0.0	26	22	46.7	15	4	▲ 63.6	11
13 家具・装備品製造業	9	▲ 60.9	23	7	▲ 63.2	19	2	▲ 50.0	4
14 パルプ・紙・紙加工品製造業	16	▲ 5.9	17	14	▲ 6.7	15	2	0.0	2
15 印刷・同関連業	11	▲ 26.7	15	11	83.3	6	0	—	9
16 化学工業	22	22.2	18	19	35.7	14	3	▲ 25.0	4
17 石油製品・石炭製品製造業	1	0.0	1	1	0.0	1	0	—	0
18 プラスチック製品製造業	16	166.7	6	14	250.0	4	2	0.0	2
19 ゴム製品製造業	2	0.0	2	0	—	0	2	0.0	2
21 窯業・土石製品製造業	11	10.0	10	11	22.2	9	0	—	1
22 鉄鋼業	10	42.9	7	10	66.7	6	0	—	1
23 非鉄金属製造業	4	—	0	4	—	0	0	—	0
24 金属製品製造業	23	▲ 30.3	33	20	▲ 25.9	27	3	▲ 50.0	6
25 はん用機械器具製造業	22	15.8	19	22	37.5	16	0	—	3
26 生産用機械器具製造業	23	▲ 23.3	30	23	▲ 14.8	27	0	—	3
27 業務用機械器具製造業	5	150.0	2	5	400.0	1	0	—	1
28 電子部品・デバイス・電子回路製造業	10	▲ 28.6	14	8	▲ 33.3	12	2	0.0	2
29 電気機械器具製造業	11	▲ 63.3	30	6	▲ 45.5	11	5	▲ 73.7	19
30 情報通信機械器具製造業	7	75.0	4	3	50.0	2	4	100.0	2
31 輸送用機械器具製造業	35	▲ 7.9	38	27	▲ 12.9	31	8	14.3	7
20,32 その他の製造業	12	▲ 47.8	23	11	0.0	11	1	▲ 91.7	12
F 電気・ガス・熱供給・水道業 (33~36)	11	▲ 21.4	14	10	▲ 28.6	14	1	—	0
G 情報通信業 (37~41)	54	68.8	32	34	25.9	27	20	300.0	5
H 運輸業, 郵便業 (42~49)	254	▲ 9.0	279	214	2.4	209	40	▲ 42.9	70
I 卸売業, 小売業 (50~61)	888	10.9	801	393	▲ 3.7	408	495	26.0	393
J 金融業, 保険業 (62~67)	79	▲ 6.0	84	54	▲ 12.9	62	25	13.6	22
K 不動産業, 物品賃貸業 (68~70)	73	108.6	35	42	82.6	23	31	158.3	12
L 学術研究, 専門・技術サービス業 (71~74)	94	4.4	90	73	9.0	67	21	▲ 8.7	23
M 宿泊業, 飲食サービス業 (75~77)	524	▲ 10.9	588	171	9.6	156	353	▲ 18.3	432
N 生活関連サービス業, 娯楽業 (78~80)	302	47.3	205	144	26.3	114	158	73.6	91
O 教育, 学習支援業 (81,82)	114	17.5	97	49	▲ 2.0	50	65	38.3	47
P 医療, 福祉 (83~85)	2,119	23.2	1,720	1,238	27.0	975	881	18.3	745
Q 複合サービス事業 (86, 87)	76	7.0	71	52	13.0	46	24	▲ 4.0	25
R サービス業 (88~96)	915	32.8	689	579	32.5	437	336	33.3	252
S, T 公務・その他 (97,98,99)	129	20.6	107	76	▲ 5.0	80	53	96.3	27
	6,758	16.8	5,787	3,975	17.6	3,381	2,783	15.7	2,406
規 模 別									
29人以下	4,258	21.3	3,510	2,390	21.0	1,976	1,868	21.8	1,534
30 ~ 99人	1,673	9.0	1,535	1,053	11.1	948	620	5.6	587
100 ~ 299人	566	23.6	458	376	19.4	315	190	32.9	143
300 ~ 499人	124	▲ 38.3	201	63	▲ 29.2	89	61	▲ 45.5	112
500 ~ 999人	97	76.4	55	65	75.7	37	32	77.8	18
1,000人以上	40	42.9	28	28	75.0	16	12	0.0	12

Ⅲ 安定所別有効求人倍率(原数値)の推移 県央地域

No.5



県西地域



県南地域

