



令和元年6月26日(水)
午後 2:00 解禁

令和元年6月26日

【照会先】

徳島労働局職業安定部職業安定課
課長 阿部 正治
課長 補佐 喜多 一之
地方労働市場情報官 坂本 博士
(電話) 088-611-5383

報道関係者 各位

職業安定業務統計速報(令和元年5月分)について

徳島県の有効求人倍率 1.54倍(季節調整値) 全国 1.63倍(4月) 四国 1.59倍(4月)

1. 概況

- ・有効求人倍率(季節調整値)は1.54倍で、前月と同じ水準となった。
- ・新規求人倍率(季節調整値)は2.22倍で、前月を0.35ポイント下回った。
- ・有効求人数(原数値)は、前年同月比5.5%増(6か月連続)の16,968人、有効求職者数(原数値)は、前年同月比1.2%増(16か月ぶり)の12,599人となった。
- ・正社員の有効求人倍率(原数値)は1.03倍で、前年同月を0.07ポイント上回った。

- 県央地域(徳島、小松島出張所、鳴門、吉野川管内) 1.42倍(前年同月1.33倍)
- 県西地域(美馬、三好管内) 1.15倍(前年同月1.21倍)
- 県南地域(阿南、牟岐出張所管内) 1.01倍(前年同月1.07倍)

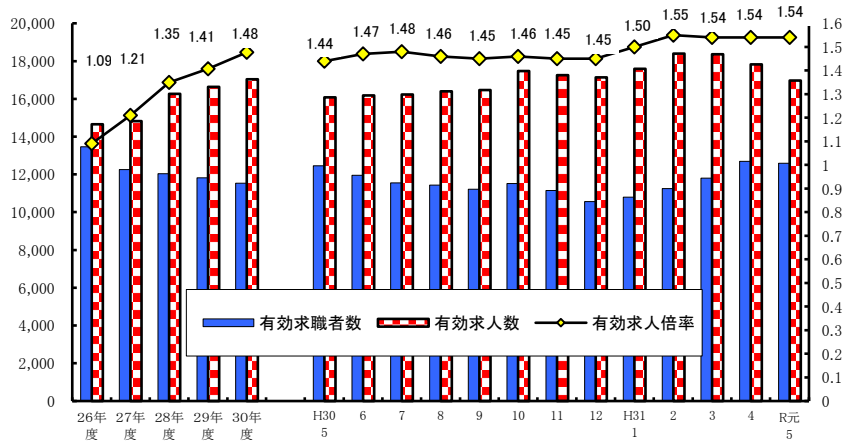
<職業別有効求人倍率>

常用フルタイム

職業別	有効求人倍率
計	1.28
管理的職業	2.87
専門・技術的職業	2.40
事務的職業	0.51
販売の職業	1.44
サービスの職業	2.24
保安の職業	9.89
農林漁業の職業	0.61
生産工程の職業	1.33
輸送・機械運転の職業	1.60
建設・採掘の職業	3.84
運搬・清掃・包装等の職業	0.54

(参考:福祉関連職業合計 3.08)

<有効求人倍率の推移(季節調整値)>



平成30年12月以前の数値は新季節指数により改訂されている。
(季節調整法はセンサス局法Ⅱ(X-12-ARIMA)による。)

2. 新規求人の動き

- ・新規求人数(原数値)は、前年同月比では5.0%減(3か月ぶり)の5,482人となった。
- ・新規求人数に占める正社員求人の割合は48.9%となり、前年同月を0.2ポイント下回った。
- ・新規求人数(パートを含む)を産業分類(大分類)で見ると、前年同月比で増加したものは、卸売業、小売業15.5%(106人)、生活関連サービス業、娯楽業18.6%(34人)、建設業6.1%(31人)などで、減少したものは医療、福祉▲8.5%(156人)、教育、学習支援業▲48.2%(66人)、製造業▲12.7%(64人)、宿泊業、飲食サービス業▲13.7%(61人)などである。

3. 新規求職の動き

- ・新規求職者数(原数値)は、前年同月比0.3%減(7か月連続)の2,848人となった。
- ・新規常用求職者は前年同月比で0.4%減の2,832人、パート求職者は同4.2%減の1,051人となった。
- ・新規常用求職者(パートを除く)の求職理由別状況をみると、前年同月比で在職者は1.1%増(4か月ぶり)、事業主都合離職者17.6%増(2か月連続)、定年到達者2.3%増(2か月ぶり)、自己都合離職者2.0%増(2か月連続)、無業者10.7%減(6か月連続)となった。

<年齢別新規常用求職者(パートを除く)>

年齢別	求職者数	前年同月比
計	1,790	2.2%
24歳以下	289	▲12.4%
25～34	438	3.3%
35～44	390	9.9%
45～54	341	▲2.6%
55～59	144	53.2%
60～64	115	▲5.7%
65歳以上	73	▲3.9%

<求職理由別新規常用求職者(パートを除く)>

求職理由別	求職者数	構成比	前年同月比
計	1,790	-	2.2%
在職者	547	30.6%	1.1%
離職者	1,109	62.0%	4.6%
事業主都合	287	16.0%	17.6%
定年到達者	45	2.5%	2.3%
自己都合	757	42.3%	2.0%
自営・その他	18	1.0%	▲40.0%
無業者	134	7.5%	▲10.7%

4. 就職の動き

- ・就職件数は前年同月比7.7%減の1,231件となった。
- ・就職率は前年同月比3.5ポイント減の43.2%となった。

5. 雇用保険の動き

- ・雇用保険被保険者数は201,589人で前年同月比0.5%増、資格取得者数は4,187人(同14.4%減)、資格喪失者数は2,595人(同6.5%増)となった。
- ・受給資格決定件数は875件(前年同月863件)で、前年同月比1.4%増(2か月連続)となった。
- ・受給者実人員は2,460人(前年同月2,604人)で、前年同月比5.5%減(2か月ぶり)となった。

<年齢別雇用保険受給者実人員>

年齢別	実人員	前年同月比
計	2,460	▲5.5%
29歳以下	332	▲19.0%
30歳～44歳	686	▲4.5%
45歳～59歳	757	▲2.1%
60歳以上	685	▲2.6%

<産業別雇用保険資格喪失者>

産業別	資格喪失者数	うち事業主都合	事業主都合割合
産業計	2,595	146	5.6%
建設業	186	13	7.0%
製造業	403	26	6.5%
運輸、郵便業	159	18	11.3%
卸売、小売業	299	17	5.7%
医療、福祉	600	22	3.7%
サービス業	334	6	1.8%

6. 県内の雇用失業情勢

有効求人倍率は1倍台で推移しており、雇用失業情勢は、改善が進んでいる。

このような状況の中、求人・求職者のニーズや状況に応じた的確な職業紹介及び求職者支援訓練等への誘導その他担当者制による積極的な個別支援などさらにきめ細かな就職支援を図っていく。

I 職業紹介の状況

項目 年月		労働市場											
		1. 一般労働者 { 日雇・学卒 (中学、高校) を除く全数 }											
		求職		求人		就職	充足	求人倍率				就職率	充足率
		① 新求 件数 (件)	② 有効 求職 者数 (人)	③ 新規 求人数 (人)	④ 有効 求人数 (人)	⑤ 就職 件数 (件)	⑥ 充足 数 (人)	⑦ 有効 ④ / ② (倍) 季節 調整値 (倍)		⑧ 新規 ③ / ① (倍) 季節 調整値 (倍)		新規 ⑤ / ① ×100 (%)	⑥ / ③ ×100 (%)
徳島県	平成27年度平均	2,884	12,255	5,499	14,815	1,261	1,203	1.21	-	1.91	-	43.7	21.9
	平成28年度平均	2,832	12,033	5,916	16,257	1,253	1,177	1.35	-	2.09	-	44.2	19.9
	平成29年度平均	2,756	11,819	5,998	16,634	1,206	1,137	1.41	-	2.18	-	43.8	19.0
	平成30年度平均	2,646	11,531	6,086	17,037	1,116	1,049	1.48	-	2.30	-	42.2	17.2
	前年度対比	▲ 4.0	▲ 2.4	1.5	2.4	▲ 7.5	▲ 7.7	ポ0.07	-	ポ0.12	-	ポ▲1.6	ポ▲1.8
	平成30年 5月	2,856	12,450	5,772	16,085	1,334	1,265	1.29	1.44	2.02	2.27	46.7	21.9
	6月	2,538	11,951	5,942	16,174	1,158	1,090	1.35	1.47	2.34	2.25	45.6	18.3
	7月	2,377	11,549	5,787	16,239	1,106	1,037	1.41	1.48	2.43	2.27	46.5	17.9
	8月	2,587	11,430	5,995	16,404	1,002	945	1.44	1.46	2.32	2.22	38.7	15.8
	9月	2,445	11,207	5,681	16,463	955	889	1.47	1.45	2.32	2.17	39.1	15.6
	10月	2,723	11,513	6,744	17,480	1,152	1,080	1.52	1.46	2.48	2.38	42.3	16.0
	11月	2,296	11,149	5,884	17,249	1,085	1,013	1.55	1.45	2.56	2.22	47.3	17.2
	12月	1,864	10,559	5,816	17,134	936	874	1.62	1.45	3.12	2.31	50.2	15.0
	平成31年 1月	2,796	10,791	7,019	17,599	926	851	1.63	1.50	2.51	2.56	33.1	12.1
	2月	2,734	11,246	6,442	18,403	1,053	966	1.64	1.55	2.36	2.30	38.5	15.0
3月	2,814	11,804	6,250	18,367	1,262	1,210	1.56	1.54	2.22	2.38	44.8	19.4	
4月	3,681	12,697	6,558	17,828	1,364	1,297	1.40	1.54	1.78	2.57	37.1	19.8	
令和元年 5月	2,848	12,599	5,482	16,968	1,231	1,166	1.35	1.54	1.92	2.22	43.2	21.3	
対前月比 (%)	-	-	-	-	-	-	-	ポ0.00	-	ポ▲0.35	-	-	-
対前年同月比 (%)	▲ 0.3	1.2	▲ 5.0	5.5	▲ 7.7	▲ 7.8	ポ0.06	-	ポ▲ 0.10	-	ポ▲3.5	ポ▲0.6	
安定所別 (5月)	徳島	1,252	5,629	2,846	9,191	470	578	1.63	-	2.27	-	37.5	20.3
	小松島出張所	196	819	364	1,016	81	48	1.24	-	1.86	-	41.3	13.2
	三好	112	568	304	826	84	65	1.45	-	2.71	-	75.0	21.4
	美馬	181	797	287	744	90	74	0.93	-	1.59	-	49.7	25.8
	阿南	242	1,095	372	1,136	133	103	1.04	-	1.54	-	55.0	27.7
	牟岐出張所	57	309	98	280	21	15	0.91	-	1.72	-	36.8	15.3
全国	吉野川	271	1,233	315	1,052	145	98	0.85	-	1.16	-	53.5	31.1
	鳴門	537	2,149	896	2,723	207	185	1.27	-	1.67	-	38.5	20.6
	平成30年 4月	千件	千人	千人	千人	千件	千人						
	5月	545	1,867	966	2,786	158	158	1.49	1.60	1.77	2.37	29.0	16.3
	6月	447	1,871	962	2,753	154	154	1.47	1.61	2.15	2.38	34.4	16.0
	7月	382	1,799	966	2,729	141	141	1.52	1.61	2.53	2.42	37.0	14.6
	8月	372	1,723	957	2,723	130	130	1.58	1.62	2.57	2.41	34.9	13.6
	9月	384	1,697	976	2,749	121	121	1.62	1.63	2.54	2.39	31.7	12.4
	10月	353	1,663	931	2,731	123	123	1.64	1.63	2.64	2.44	34.9	13.2
	11月	422	1,712	1,070	2,839	141	141	1.66	1.62	2.54	2.40	33.3	13.1
12月	357	1,667	967	2,825	128	128	1.69	1.63	2.70	2.40	35.8	13.2	
平成31年 1月	302	1,583	869	2,746	111	111	1.73	1.63	2.88	2.40	36.8	12.8	
2月	435	1,616	1,059	2,768	105	105	1.71	1.63	2.43	2.48	24.2	9.9	
3月	416	1,664	1,037	2,857	130	130	1.72	1.63	2.49	2.50	31.3	12.5	
4月	423	1,736	950	2,884	166	166	1.66	1.63	2.24	2.42	39.1	17.4	
5月	522	1,822	963	2,768	145	145	1.52	1.63	1.85	2.48	27.9	15.1	

労働市場														
2. 1.のうち中高年齢者(45才以上) (パートを除く)				3. 1.のうち パート					4. 正社員 (パートを除く常用)					
⑩ 新規 求職 件数 (件)	⑪ 有効 求職 者数 (人)	⑫ ⑩のうち 55才以 上の者 (人)	⑬ 就職 件数 (件)	⑭ 新規 求職 件数 (件)	⑮ 有効 求職 者数 (人)	⑯ 新規 求人数 (人)	⑰ 有効 求人数 (人)	⑱ 就職 件数 (件)	新規 求人数 (人)	有効 求人数 (人)	就職 件数 (件)	フルタイム 有効 求職者数 (人)	有効 求人 倍率 (倍)	充足率 (%)
653	3,216	1,732	228	890	3,863	2,342	6,293	495	2,416	6,607	561	8,358	0.79	22.6
633	3,105	1,614	238	892	3,927	2,568	6,980	488	2,521	7,068	561	8,082	0.87	21.4
657	3,107	1,591	240	912	4,088	2,449	6,811	479	2,709	7,544	537	7,704	0.98	19.0
655	3,016	1,592	244	889	4,129	2,453	6,792	446	2,777	7,920	502	7,379	1.07	17.1
▲ 0.3	▲ 2.9	0.1	1.7	▲ 2.5	1.0	0.2	▲ 0.3	▲ 6.9	2.5	5.0	▲ 6.5	▲ 4.2	ポ ⁰ 0.09	ポ▲1.9
646	3,212	1,728	265	1,097	4,616	2,192	6,385	601	2,834	7,496	559	7,809	0.96	18.9
610	3,091	1,658	253	844	4,449	2,304	6,318	490	2,831	7,614	491	7,479	1.02	16.4
598	3,045	1,667	249	770	4,205	2,406	6,374	437	2,647	7,804	510	7,319	1.07	17.8
674	3,048	1,638	230	775	4,020	2,376	6,518	370	2,817	7,746	474	7,388	1.05	16.0
567	2,922	1,539	210	827	3,988	2,247	6,514	361	2,706	7,763	454	7,199	1.08	15.9
642	2,945	1,529	237	934	4,146	2,864	7,071	468	2,986	8,150	526	7,348	1.11	16.5
537	2,853	1,463	231	783	4,057	2,438	7,083	436	2,667	7,954	503	7,072	1.12	17.6
464	2,720	1,407	210	584	3,811	2,201	6,899	357	2,819	7,989	438	6,727	1.19	14.7
708	2,811	1,461	214	895	3,840	2,741	6,817	359	3,064	8,196	462	6,926	1.18	14.2
703	2,970	1,561	247	853	3,865	2,631	7,189	387	2,839	8,394	493	7,358	1.14	16.2
758	3,192	1,652	273	897	3,995	2,654	7,553	509	2,674	8,160	494	7,782	1.05	18.4
958	3,418	1,838	324	1,457	4,617	2,749	7,385	523	3,029	8,158	612	8,053	1.01	19.4
676	3,325	1,780	244	1,051	4,791	2,085	6,790	545	2,678	8,029	521	7,782	1.03	19.0
-	-	-	-	-	-	-	-	-	-	-	-	-	-	-
4.6	3.5	3.0	▲ 7.9	▲ 4.2	3.8	▲ 4.9	6.3	▲ 9.3	▲ 5.5	7.1	▲ 6.8	▲ 0.3	ポ ⁰ 0.07	ポ 0.1
295	1,504	783	97	445	2,050	968	3,509	203	1,396	4,343	207	3,567	1.22	19.4
50	205	107	13	71	328	144	404	33	196	525	39	491	1.07	9.7
25	130	83	12	47	253	139	366	35	141	374	33	315	1.19	16.3
45	217	127	21	75	337	138	311	37	137	381	40	460	0.83	28.5
49	311	175	23	100	434	175	506	67	168	489	51	661	0.74	19.6
12	98	56	5	22	113	39	132	6	40	94	6	196	0.48	0.0
78	334	200	26	90	464	125	459	76	154	490	52	769	0.64	26.0
122	526	249	47	201	812	357	1,103	88	446	1,333	93	1,323	1.01	18.8
千件	千人	千人	千件	千件	千人	千人	千人	千件	千人	千人	千件	千人		
146	513	260	35	206	662	390	1,123	66	420	1,209	66	1,184	1.02	15.7
113	502	255	34	162	681	383	1,104	65	422	1,206	65	1,176	1.03	15.4
101	483	244	33	129	663	382	1,078	59	422	1,210	61	1,126	1.08	14.4
101	469	232	31	118	616	378	1,066	52	422	1,215	59	1,097	1.11	14.0
101	462	226	30	124	598	384	1,075	47	431	1,228	57	1,091	1.13	13.2
91	450	219	30	122	592	365	1,068	50	413	1,222	55	1,066	1.15	13.3
111	462	224	34	145	612	437	1,120	57	462	1,263	63	1,094	1.15	13.7
98	453	221	31	117	595	387	1,120	52	424	1,254	57	1,058	1.19	13.6
96	448	225	26	88	553	336	1,084	45	386	1,222	50	994	1.23	12.9
127	465	234	26	138	555	425	1,088	42	462	1,235	48	1,021	1.21	10.4
117	473	235	31	138	576	425	1,136	53	439	1,257	57	1,064	1.18	12.9
118	488	243	39	140	605	388	1,160	72	409	1,265	64	1,111	1.14	15.5
145	511	262	34	199	661	389	1,110	62	427	1,232	60	1,142	1.08	14.0

項目 年月		労働市場										※ 今月の動き ※ ○ 5月の新規求人数は、5,482人で対前年同月比5.0%の減少となった。 これをパートを含む主な産業分類(大分類)についてみると、前年同月比で増加したものは、卸売業、小売業15.5%(106人)、生活関連サービス業、娯楽業18.6%(34人)、建設業6.1%(31人)などで、減少したものは医療、福祉▲8.5%(156人)、教育、学習支援業▲48.2%(66人)、製造業▲12.7%(64人)、宿泊業、飲食サービス業▲13.7%(61人)などである。 また、パートタイム求人は2,085人で、対前年同月比4.9%減少となった。 ○ 新規求職者2,848人で、対前年同月比は0.3%減少となった。 受給資格決定件数は875件で前年同月比1.39%増加、受給者実人員は2,460人で同5.53%減少した。 ○ 有効求人倍率(季節調整値)は、1.54倍で前月と同じ水準となった。 新季節指数による改訂 完全失業率及び求人倍率(季節調整値)は全数に係る数値で、平成30年12月以前の数値は新季節指数により改訂されている。		
		1. のうち 5. 常用 { 日雇・学卒(中学、高校)を除く全数 }												
		求職		求人		就職	充足	求人倍率		就職率	充足率			
		① 新規 求職 件 数 (件)	② 有効 求職 者 数 (人)	③ 新規 求 人 数 (人)	④ 有効 求 人 数 (人)	⑤ 就 職 件 数 (件)	⑥ 充 足 数 (人)	⑦ 有 効 ④/② (倍)	⑧ 新規 ③/① (倍)	⑤/① ×100 (%)	⑥/③ ×100 (%)			
徳島県	平成27年度平均	2,864	12,200	4,993	13,543	1,142	1,093	1.11	1.74	39.9	21.9	○ 新規求職者2,848人で、対前年同月比は0.3%減少となった。 受給資格決定件数は875件で前年同月比1.39%増加、受給者実人員は2,460人で同5.53%減少した。 ○ 有効求人倍率(季節調整値)は、1.54倍で前月と同じ水準となった。 新季節指数による改訂 完全失業率及び求人倍率(季節調整値)は全数に係る数値で、平成30年12月以前の数値は新季節指数により改訂されている。 有効求人倍率(季節調整値) 徳島 5月 1.54倍 全国 4月 1.63倍 労働力調査関係 資料出所:総務省統計局 完全失業者数 完全失業率 季節調整値		
	平成28年度平均	2,820	11,989	5,462	15,047	1,145	1,086	1.26	1.94	40.6	19.9			
	平成29年度平均	2,741	11,773	5,610	15,600	1,106	1,053	1.33	2.05	40.4	18.8			
	平成30年度平均	2,635	11,493	5,731	16,126	1,031	975	1.40	2.17	39.1	17.0			
	前年度対比	▲3.9	▲2.4	2.2	3.4	▲6.8	▲7.4	ポ0.07	ポ0.12	ポ▲1.3	ポ▲1.8			
	平成30年 5月	2,843	12,409	5,445	15,243	1,245	1,188	1.23	1.92	43.8	21.8			
	6月	2,528	11,910	5,500	15,234	1,079	1,016	1.28	2.18	42.7	18.5			
	7月	2,369	11,513	5,330	15,146	1,010	943	1.32	2.25	42.6	17.7			
	8月	2,575	11,393	5,604	15,258	918	865	1.34	2.18	35.7	15.4			
	9月	2,438	11,177	5,454	15,496	920	867	1.39	2.24	37.7	15.9			
	10月	2,714	11,479	6,422	16,822	1,085	1,023	1.47	2.37	40.0	15.9			
	11月	2,281	11,109	5,459	16,381	1,005	948	1.47	2.39	44.1	17.4			
	12月	1,856	10,520	5,486	16,228	823	773	1.54	2.96	44.3	14.1			
平成31年 1月	2,784	10,754	6,692	16,788	822	762	1.56	2.40	29.5	11.4				
2月	2,723	11,210	6,035	17,487	968	901	1.56	2.22	35.5	14.9				
3月	2,798	11,763	5,993	17,507	1,173	1,138	1.49	2.14	41.9	19.0				
4月	3,669	12,655	6,398	17,218	1,301	1,245	1.36	1.74	35.5	19.5				
令和元年 5月	2,832	12,553	5,351	16,544	1,165	1,111	1.32	1.89	41.1	20.8				
対前年同月比(%)		▲0.4	1.2	▲1.7	8.5	▲6.4	▲6.5	ポ0.09	ポ▲0.03	ポ▲2.7	ポ▲1.0			
安定所別(5月)	徳島	1,248	5,610	2,787	9,036	443	563	1.61	2.23	35.5	20.2			
	小松島出張所	196	819	362	987	78	48	1.21	1.85	39.8	13.3			
	三好	111	567	299	815	78	62	1.44	2.69	70.3	20.7			
	美馬	181	797	268	695	77	64	0.87	1.48	42.5	23.9			
	阿南	240	1,091	368	1,124	131	103	1.03	1.53	54.6	28.0			
5月)	牟岐出張所	57	309	98	280	21	15	0.91	1.72	36.8	15.3			
	吉野川	271	1,231	300	1,015	137	89	0.82	1.11	50.6	29.7			
	鳴門	528	2,129	869	2,592	200	167	1.22	1.65	37.9	19.2			
全国	平成30年 4月	千件 535	千人 1,842	千人 867	千人 2,487	千件 145	千人 145	1.35	1.62	27.1	16.7	万人 180	% 2.6	% ※ 2.5
	5月	441	1,852	857	2,462	141	141	1.33	1.94	32.0	16.5	158	2.3	2.3
	6月	377	1,784	855	2,439	129	129	1.37	2.27	34.2	15.1	168	2.5	2.5
	7月	367	1,709	856	2,434	119	119	1.42	2.33	32.3	13.9	172	2.5	2.5
	8月	381	1,686	872	2,463	112	112	1.46	2.29	29.3	12.8	170	2.5	2.4
	9月	351	1,654	833	2,452	113	113	1.48	2.37	32.4	13.6	162	2.4	2.4
	10月	419	1,703	944	2,536	130	130	1.49	2.25	30.9	13.7	163	2.4	2.4
	11月	347	1,650	851	2,511	117	117	1.52	2.45	33.6	13.7	168	2.4	2.5
	12月	277	1,544	754	2,422	98	98	1.57	2.72	35.4	13.0	159	2.3	2.4
	平成31年 1月	419	1,573	934	2,447	92	92	1.56	2.23	22.1	9.9	166	2.4	2.5
	2月	409	1,637	919	2,527	118	118	1.54	2.25	28.8	12.8	156	2.3	2.3
	3月	412	1,713	851	2,570	152	152	1.50	2.06	36.8	17.8	174	2.5	2.5
	4月	514	1,799	869	2,485	134	134	1.38	1.69	26.0	15.4	176	2.6	2.4

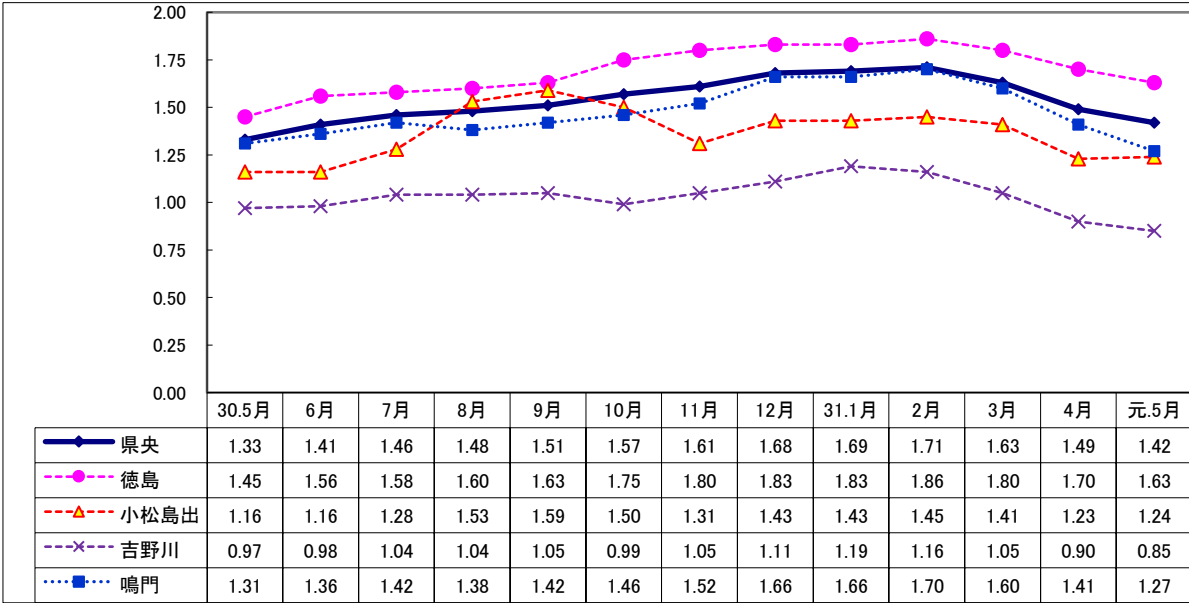
Ⅱ 産業別・規模別 新規求人の状況

No.4

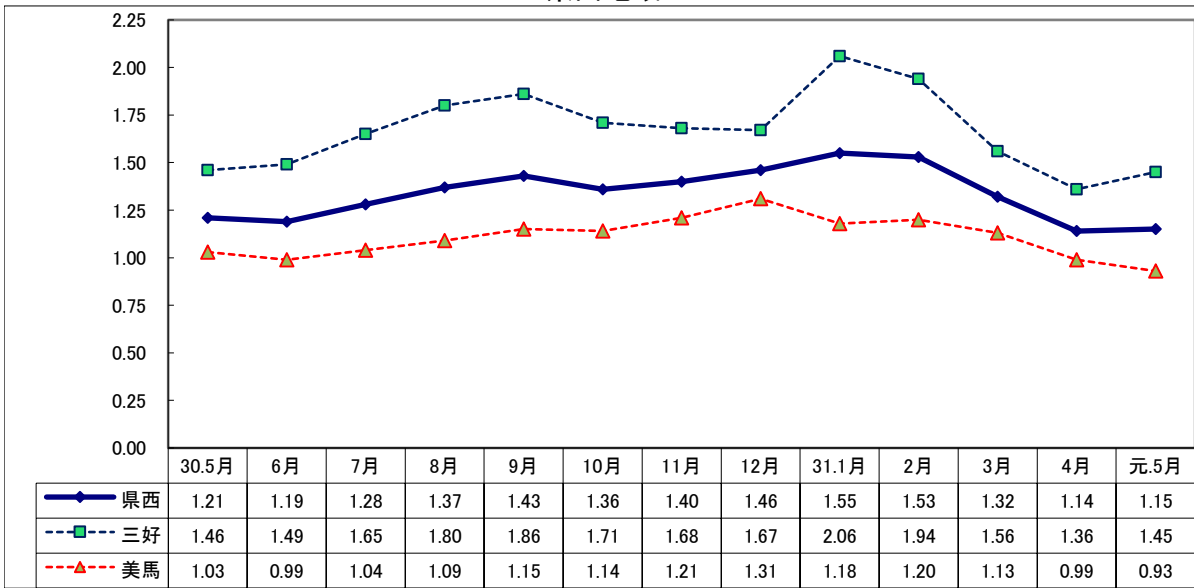
項 目 産 業 ・ 規 模	一般(日雇・学卒を除く)			パートタイムを除く			パートタイム		
	元年 5月 (人)	前年比 (%)	30年 5月 (人)	元年 5月 (人)	前年比 (%)	30年 5月 (人)	元年 5月 (人)	前年比 (%)	30年 5月 (人)
A, B 農, 林, 漁業 (01~04)	48	▲ 2.0	49	20	▲ 4.8	21	28	0.0	28
C 鉱業, 採石業, 砂利採取業 (05)	0	—	1	0	—	1	0	—	0
D 建設業 (06~08)	538	6.1	507	520	8.3	480	18	▲ 33.3	27
E 製造業 (09~32)	438	▲ 12.7	502	312	▲ 12.8	358	126	▲ 12.5	144
09 食料品製造業	106	▲ 7.8	115	34	▲ 24.4	45	72	2.9	70
10 飲料・たばこ・飼料製造業	4	300.0	1	4	300.0	1	0	—	0
11 繊維工業	24	▲ 36.8	38	16	▲ 40.7	27	8	▲ 27.3	11
12 木材・木製品製造業	21	23.5	17	20	17.6	17	1	—	0
13 家具・装備品製造業	14	▲ 56.3	32	10	▲ 52.4	21	4	▲ 63.6	11
14 パルプ・紙・紙加工品製造業	10	▲ 50.0	20	10	▲ 9.1	11	0	—	9
15 印刷・同関連業	12	71.4	7	10	233.3	3	2	▲ 50.0	4
16 化学工業	24	14.3	21	19	5.6	18	5	66.7	3
17 石油製品・石炭製品製造業	0	—	0	0	—	0	0	—	0
18 プラスチック製品製造業	18	▲ 10.0	20	8	▲ 38.5	13	10	42.9	7
19 ゴム製品製造業	2	▲ 33.3	3	2	▲ 33.3	3	0	—	0
21 窯業・土石製品製造業	20	▲ 28.6	28	19	▲ 24.0	25	1	▲ 66.7	3
22 鉄鋼業	10	233.3	3	10	233.3	3	0	—	0
23 非鉄金属製造業	0	—	1	0	—	1	0	—	0
24 金属製品製造業	46	▲ 2.1	47	41	▲ 8.9	45	5	150.0	2
25 はん用機械器具製造業	12	200.0	4	11	450.0	2	1	▲ 50.0	2
26 生産用機械器具製造業	38	▲ 2.6	39	38	15.2	33	0	—	6
27 業務用機械器具製造業	1	▲ 66.7	3	1	0.0	1	0	—	2
28 電子部品・デバイス・電子回路製造業	17	▲ 56.4	39	16	▲ 57.9	38	1	0.0	1
29 電気機械器具製造業	18	▲ 10.0	20	12	▲ 40.0	20	6	—	0
30 情報通信機械器具製造業	1	▲ 50.0	2	0	—	0	1	▲ 50.0	2
31 輸送用機械器具製造業	30	▲ 26.8	41	24	▲ 20.0	30	6	▲ 45.5	11
20,32 その他の製造業	10	900.0	1	7	600.0	1	3	—	0
F 電気・ガス・熱供給・水道業 (33~36)	9	125.0	4	7	75.0	4	2	—	0
G 情報通信業 (37~41)	46	▲ 19.3	57	36	▲ 20.0	45	10	▲ 16.7	12
H 運輸業, 郵便業 (42~49)	200	▲ 18.7	246	160	▲ 15.3	189	40	▲ 29.8	57
I 卸売業, 小売業 (50~61)	788	15.5	682	363	3.4	351	425	28.4	331
J 金融業, 保険業 (62~67)	23	64.3	14	16	45.5	11	7	133.3	3
K 不動産業, 物品賃貸業 (68~70)	54	▲ 34.9	83	44	▲ 22.8	57	10	▲ 61.5	26
L 学術研究, 専門・技術サービス業 (71~74)	124	▲ 11.4	140	102	▲ 20.9	129	22	100.0	11
M 宿泊業, 飲食サービス業 (75~77)	384	▲ 13.7	445	108	▲ 21.7	138	276	▲ 10.1	307
N 生活関連サービス業, 娯楽業 (78~80)	217	18.6	183	98	7.7	91	119	29.3	92
O 教育, 学習支援業 (81,82)	71	▲ 48.2	137	34	▲ 47.7	65	37	▲ 48.6	72
P 医療, 福祉 (83~85)	1,683	▲ 8.5	1,839	935	▲ 11.0	1,051	748	▲ 5.1	788
Q 複合サービス事業 (86, 87)	30	▲ 53.8	65	18	▲ 58.1	43	12	▲ 45.5	22
R サービス業 (88~96)	689	▲ 0.3	691	535	15.8	462	154	▲ 32.8	229
S, T 公務・その他 (97,98,99)	140	10.2	127	89	6.0	84	51	18.6	43
	5,482	▲ 5.0	5,772	3,397	▲ 5.1	3,580	2,085	▲ 4.9	2,192
規 模 別									
29人以下	3,422	▲ 4.7	3,590	2,023	▲ 4.0	2,107	1,399	▲ 5.7	1,483
30 ~ 99人	1,361	3.9	1,310	920	3.7	887	441	4.3	423
100 ~ 299人	547	▲ 11.1	615	352	▲ 13.9	409	195	▲ 5.3	206
300 ~ 499人	81	▲ 37.7	130	49	▲ 39.5	81	32	▲ 34.7	49
500 ~ 999人	49	▲ 31.0	71	39	▲ 31.6	57	10	▲ 28.6	14
1,000人以上	22	▲ 60.7	56	14	▲ 64.1	39	8	▲ 52.9	17

Ⅲ 安定所別有効求人倍率(原数値)の推移 県央地域

No.5



県西地域



県南地域

