



平成31年3月27日(水)
午後 2:00 解禁

平成31年3月27日

【照会先】

徳島労働局職業安定部職業安定課
課長 花野 義弘
課長補佐 喜多 一之
地方労働市場情報官 坂本 博士
(電話) 088-611-5383

報道関係者 各位

職業安定業務統計速報(平成31年2月分)について

徳島県の有効求人倍率 1.55倍(季節調整値) 全国 1.63倍(1月) 四国 1.57倍(1月)

1. 概況

- ・有効求人倍率(季節調整値)は1.55倍で、前月を0.05ポイント上回った。
- ・新規求人倍率(季節調整値)は2.30倍で、前月を0.26ポイント下回った。
- ・有効求人数(原数値)は、前年同月比6.1%増(3か月連続)の18,403人、有効求職者数(原数値)は、前年同月比3.0%減(13か月連続)の11,246人となった。
- ・正社員の有効求人倍率(原数値)は1.14倍で、前年同月を0.11ポイント上回った。

- 県央地域(徳島、小松島出張所、鳴門、吉野川管内) 1.71倍(前年同月1.53倍)
- 県西地域(美馬、三好管内) 1.53倍(前年同月1.51倍)
- 県南地域(阿南、牟岐出張所管内) 1.20倍(前年同月1.27倍)

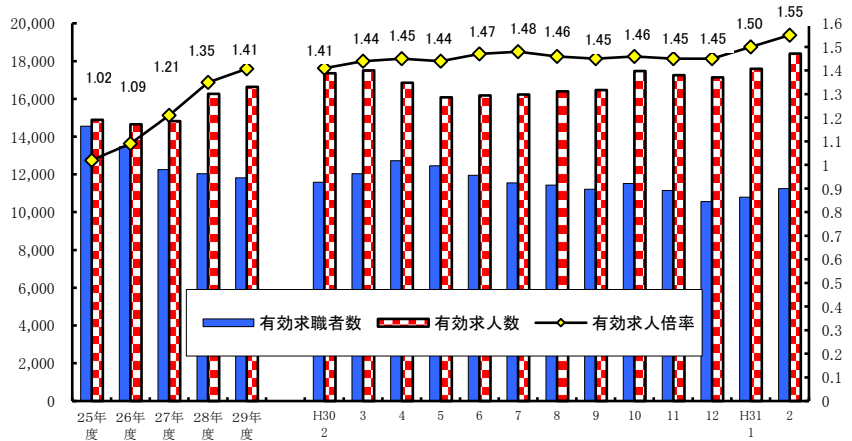
<職業別有効求人倍率>

常用フルタイム

職業別	有効求人倍率
計	1.48
管理的職業	3.33
専門・技術的職業	2.94
事務的職業	0.64
販売の職業	1.69
サービスの職業	2.42
保安の職業	8.21
農林漁業の職業	0.76
生産工程の職業	1.50
輸送・機械運転の職業	1.99
建設・採掘の職業	3.83
運搬・清掃・包装等の職業	0.68

(参考:福祉関連職業合計 3.38)

<有効求人倍率の推移(季節調整値)>



平成30年12月以前の数値は新季節指数により改訂されている。
(季節調整法はセンサス局法Ⅱ(X-12-ARIMA)による。)

2. 新規求人の動き

- ・新規求人数(原数値)は、前年同月比では2.9%減(3か月ぶり)の6,442人となった。
- ・新規求人数に占める正社員求人の割合は44.1%となり、前年同月を1.7ポイント下回った。
- ・新規求人数(パートを含む)を産業分類(大分類)で見ると、前年同月比で増加したものは、卸売業、小売業21.6%(157人)、サービス業23.4%(151人)などで、減少したものは製造業▲22.7%(142人)、宿泊業、飲食サービス業▲25.8%(137人)、医療、福祉▲4.7%(96人)などである。

3. 新規求職の動き

- ・新規求職者数(原数値)は、前年同月比6.3%減(4か月連続)の2,734人となった。
- ・新規常用求職者は前年同月比で6.0%減の2,723人、パート求職者は同6.4%減の853人となった。
- ・新規常用求職者(パートを除く)の求職理由別状況をみると、前年同月比で在職者は4.8%減(2か月ぶり)、事業主都合離職者12.2%減(3か月連続)、定年到達者22.2%増(3か月ぶり)、自己都合離職者3.2%減(2か月連続)、無業者18.3%減(3か月連続)となった。

<年齢別新規常用求職者(パートを除く)>

年齢別	求職者数	前年同月比
計	1,874	▲ 6.0%
24歳以下	270	▲ 9.7%
25～34	510	0.8%
35～44	395	▲ 8.6%
45～54	353	▲ 12.0%
55～59	141	▲ 6.6%
60～64	140	16.7%
65歳以上	65	▲ 22.6%

<求職理由別新規常用求職者(パートを除く)>

求職理由別	求職者数	構成比	前年同月比
計	1,874	-	▲ 6.0%
在職者	779	41.6%	▲ 4.8%
離職者	957	51.1%	▲ 4.9%
事業主都合	230	12.3%	▲ 12.2%
定年到達者	33	1.8%	22.2%
自己都合	668	35.6%	▲ 3.2%
自営・その他	25	1.3%	▲ 3.8%
無業者	138	7.4%	▲ 18.3%

4. 就職の動き

- ・就職件数は前年同月比7.6%減の1,053件となった。
- ・就職率は前年同月比0.5ポイント減の38.5%となった。

5. 雇用保険の動き

- ・雇用保険被保険者数は200,499人で前年同月比1.1%増、資格取得者数は2,198人(同6.1%増)、資格喪失者数は2,040人(同1.6%減)となった。
- ・受給資格決定件数は604件(前年同月638件)で、前年同月比5.3%減(4か月連続)となった。
- ・受給者実人員は2,053人(前年同月2,140人)で、前年同月比4.1%減(2か月ぶり)となった。

<年齢別雇用保険受給者実人員>

年齢別	実人員	前年同月比
計	2,053	▲ 4.1%
29歳以下	318	▲ 3.9%
30歳～44歳	625	▲ 3.8%
45歳～59歳	627	▲ 9.4%
60歳以上	483	3.4%

<産業別雇用保険資格喪失者>

産業別	資格喪失者数	うち事業主都合	事業主都合割合
産業計	2,040	117	5.7%
建設業	140	19	13.6%
製造業	369	35	9.5%
運輸、郵便業	102	8	7.8%
卸売、小売業	242	13	5.4%
医療、福祉	474	12	2.5%
サービス業	256	6	2.3%

6. 県内の雇用失業情勢

有効求人倍率は1倍台で推移しており、雇用失業情勢は、改善が進んでいる。

このような状況の中、求人・求職者のニーズや状況に応じた的確な職業紹介及び求職者支援訓練等への誘導その他担当者制による積極的な個別支援などさらにきめ細かな就職支援を図っていく。

I 職業紹介の状況

項目 年月		労働市場											
		1. 一般労働者 { 日雇・学卒 (中学、高校) を除く全数 }											
		求職		求人		就職	充足	求人倍率				就職率	充足率
		① 新求 件 数 (件)	② 有効 求職 者 数 (人)	③ 新規 求人数 (人)	④ 有効 求人数 (人)	⑤ 就職 件数 (件)	⑥ 充足 数 (人)	⑦ 有効 ④/② (倍) 季節 調整 値 (倍)		⑧ 新規 ③/① (倍) 季節 調整 値 (倍)		新規 ⑤/① ×100 (%)	⑥/③ ×100 (%)
徳島県	平成26年度平均	3,050	13,462	5,369	14,652	1,311	1,244	1.09	-	1.76	-	43.0	23.2
	平成27年度平均	2,884	12,255	5,499	14,815	1,261	1,203	1.21	-	1.91	-	43.7	21.9
	平成28年度平均	2,832	12,033	5,916	16,257	1,253	1,177	1.35	-	2.09	-	44.2	19.9
	平成29年度平均	2,756	11,819	5,998	16,634	1,206	1,137	1.41	-	2.18	-	43.8	19.0
	前年度対比	▲ 2.7	▲ 1.8	1.4	2.3	▲ 3.8	▲ 3.4	ポ0.06	-	ポ0.09	-	ポ▲0.4	ポ▲0.9
	平成30年 2月	2,918	11,589	6,631	17,348	1,139	1,093	1.50	1.41	2.27	2.23	39.0	16.5
	3月	3,026	12,043	6,197	17,513	1,407	1,378	1.45	1.44	2.05	2.22	46.5	22.2
	4月	3,718	12,719	5,699	16,845	1,421	1,373	1.32	1.45	1.53	2.19	38.2	24.1
	5月	2,856	12,450	5,772	16,085	1,334	1,265	1.29	1.44	2.02	2.27	46.7	21.9
	6月	2,538	11,951	5,942	16,174	1,158	1,090	1.35	1.47	2.34	2.25	45.6	18.3
	7月	2,377	11,549	5,787	16,239	1,106	1,037	1.41	1.48	2.43	2.27	46.5	17.9
	8月	2,587	11,430	5,995	16,404	1,002	945	1.44	1.46	2.32	2.22	38.7	15.8
	9月	2,445	11,207	5,681	16,463	955	889	1.47	1.45	2.32	2.17	39.1	15.6
	10月	2,723	11,513	6,744	17,480	1,152	1,080	1.52	1.46	2.48	2.38	42.3	16.0
	11月	2,296	11,149	5,884	17,249	1,085	1,013	1.55	1.45	2.56	2.22	47.3	17.2
12月	1,864	10,559	5,816	17,134	936	874	1.62	1.45	3.12	2.31	50.2	15.0	
平成31年 1月	2,796	10,791	7,019	17,599	926	851	1.63	1.50	2.51	2.56	33.1	12.1	
2月	2,734	11,246	6,442	18,403	1,053	966	1.64	1.55	2.36	2.30	38.5	15.0	
对前月比 (%)	-	-	-	-	-	-	-	ポ0.05	-	ポ▲0.26	-	-	
对前年同月比 (%)	▲ 6.3	▲ 3.0	▲ 2.9	6.1	▲ 7.6	▲ 11.6	ポ0.14	-	ポ0.09	-	ポ▲0.5	ポ▲1.5	
安定所別 (2月)	徳島	1,187	5,204	3,285	9,680	427	475	1.86	-	2.77	-	36.0	14.5
	小松島出張所	208	717	378	1,038	64	50	1.45	-	1.82	-	30.8	13.2
	三好	149	531	327	1,031	66	47	1.94	-	2.19	-	44.3	14.4
	美馬	173	681	357	820	53	46	1.20	-	2.06	-	30.6	12.9
	阿南	197	891	360	1,118	99	73	1.25	-	1.83	-	50.3	20.3
	牟岐出張所	51	274	101	276	28	20	1.01	-	1.98	-	54.9	19.8
	吉野川 鳴門	282 487	1,072 1,876	413 1,221	1,242 3,198	130 186	87 168	1.16 1.70	- -	1.46 2.51	- -	46.1 38.2	21.1 13.8
全国	平成30年 1月	441	1,641	1,030	2,750	111	111	1.68	1.59	2.33	2.37	25.1	10.8
	2月	432	1,690	1,016	2,839	137	137	1.68	1.59	2.35	2.35	31.7	13.5
	3月	459	1,781	1,011	2,893	181	181	1.62	1.59	2.20	2.38	39.5	17.9
	4月	545	1,867	966	2,786	158	158	1.49	1.60	1.77	2.37	29.0	16.3
	5月	447	1,871	962	2,753	154	154	1.47	1.61	2.15	2.38	34.4	16.0
	6月	382	1,799	966	2,729	141	141	1.52	1.61	2.53	2.42	37.0	14.6
	7月	372	1,723	957	2,723	130	130	1.58	1.62	2.57	2.41	34.9	13.6
	8月	384	1,697	976	2,749	121	121	1.62	1.63	2.54	2.39	31.7	12.4
	9月	353	1,663	931	2,731	123	123	1.64	1.63	2.64	2.44	34.9	13.2
	10月	422	1,712	1,070	2,839	141	141	1.66	1.62	2.54	2.40	33.3	13.1
	11月	357	1,667	967	2,825	128	128	1.69	1.63	2.70	2.40	35.8	13.2
	12月	302	1,583	869	2,746	111	111	1.73	1.63	2.88	2.40	36.8	12.8
	平成31年 1月	435	1,616	1,059	2,768	105	105	1.71	1.63	2.43	2.48	24.2	9.9

労働市場														
2. 1.のうち中高年齢者(45才以上) (パートを除く)				3. 1.のうち パート					4. 正社員 (パートを除く常用)					
⑩ 新規 求職 件数 (件)	⑪ 有効 求職 者数 (人)	⑫ ⑩のうち 55才以 上の者 (人)	⑬ 就職 件数 (件)	⑭ 新規 求職 件数 (件)	⑮ 有効 求職 者数 (人)	⑯ 新規 求人数 (人)	⑰ 有効 求人数 (人)	⑱ 就職 件数 (件)	新規 求人数 (人)	有効 求人数 (人)	就職 件数 (件)	フルタイム 有効 求職者数 (人)	有効 求人 倍率 (倍)	充足率 (%)
673	3,558	1,897	224	923	4,074	2,266	6,158	509	2,346	6,502	571	9,356	0.69	23.6
653	3,216	1,732	228	890	3,863	2,342	6,293	495	2,416	6,607	561	8,358	0.79	22.6
633	3,105	1,614	238	892	3,927	2,568	6,980	488	2,521	7,068	561	8,082	0.87	21.4
657	3,107	1,591	240	912	4,088	2,449	6,811	479	2,709	7,544	537	7,704	0.98	19.0
3.8	0.1	▲ 1.4	0.8	2.2	4.1	▲ 4.6	▲ 2.4	▲ 1.8	7.5	6.7	▲ 4.3	▲ 4.7	ポ ⁰ 0.11	ポ▲ 2.4
761	3,108	1,581	215	911	3,901	2,597	6,767	451	3,039	7,877	535	7,655	1.03	17.3
719	3,166	1,601	291	990	4,065	2,600	7,068	551	2,749	7,983	576	7,942	1.01	20.7
949	3,388	1,798	314	1,408	4,552	2,381	6,783	573	2,436	7,774	621	8,139	0.96	24.8
646	3,212	1,728	265	1,097	4,616	2,192	6,385	601	2,834	7,496	559	7,809	0.96	18.9
610	3,091	1,658	253	844	4,449	2,304	6,318	490	2,831	7,614	491	7,479	1.02	16.4
598	3,045	1,667	249	770	4,205	2,406	6,374	437	2,647	7,804	510	7,319	1.07	17.8
674	3,048	1,638	230	775	4,020	2,376	6,518	370	2,817	7,746	474	7,388	1.05	16.0
567	2,922	1,539	210	827	3,988	2,247	6,514	361	2,706	7,763	454	7,199	1.08	15.9
642	2,945	1,529	237	934	4,146	2,864	7,071	468	2,986	8,150	526	7,348	1.11	16.5
537	2,853	1,463	231	783	4,057	2,438	7,083	436	2,667	7,954	503	7,072	1.12	17.6
464	2,720	1,407	210	584	3,811	2,201	6,899	357	2,819	7,989	438	6,727	1.19	14.7
708	2,811	1,461	214	895	3,840	2,741	6,817	359	3,064	8,196	462	6,926	1.18	14.2
703	2,970	1,561	247	853	3,865	2,631	7,189	387	2,839	8,394	493	7,358	1.14	16.2
-	-	-	-	-	-	-	-	-	-	-	-	-	-	-
▲ 7.6	▲ 4.4	▲ 1.3	14.9	▲ 6.4	▲ 0.9	1.3	6.2	▲ 14.2	▲ 6.6	6.6	▲ 7.9	▲ 3.9	ポ ⁰ 0.11	ポ▲ 1.1
303	1,430	747	114	381	1,717	1,227	3,662	152	1,506	4,602	211	3,479	1.32	16.6
54	187	96	19	63	264	156	424	16	184	524	36	451	1.16	13.0
42	132	82	10	48	205	159	392	29	141	371	25	324	1.15	12.1
49	171	90	11	50	266	162	366	18	166	400	24	414	0.97	14.5
60	271	155	17	59	314	158	382	41	169	514	46	577	0.89	17.2
15	72	30	7	18	106	34	112	14	35	84	3	168	0.50	2.9
66	267	139	30	79	377	167	506	47	175	565	69	695	0.81	27.4
114	440	222	39	155	616	568	1,345	70	463	1,334	79	1,250	1.07	14.3
千件	千人	千人	千件	千件	千人	千人	千人	千件	千人	千人	千件	千人		
124	463	232	26	136	544	415	1,087	43	441	1,200	51	1,054	1.14	11.7
118	471	231	30	140	566	416	1,130	55	424	1,225	60	1,098	1.11	14.2
125	491	241	41	148	601	418	1,170	76	418	1,238	71	1,159	1.07	16.9
146	513	260	35	206	662	390	1,123	66	420	1,209	66	1,184	1.02	15.7
113	502	255	34	162	681	383	1,104	65	422	1,206	65	1,176	1.03	15.4
101	483	244	33	129	663	382	1,078	59	422	1,210	61	1,126	1.08	14.4
101	469	232	31	118	616	378	1,066	52	422	1,215	59	1,097	1.11	14.0
101	462	226	30	124	598	384	1,075	47	431	1,228	57	1,091	1.13	13.2
91	450	219	30	122	592	365	1,068	50	413	1,222	55	1,066	1.15	13.3
111	462	224	34	145	612	437	1,120	57	462	1,263	63	1,094	1.15	13.7
98	453	221	31	117	595	387	1,120	52	424	1,254	57	1,058	1.19	13.6
96	448	225	26	88	553	336	1,084	45	386	1,222	50	994	1.23	12.9
127	465	234	26	138	555	425	1,088	42	462	1,235	48	1,021	1.21	10.4

項目 年月		労働市場										※ 今月の動き ※ ○ 2月の新規求人数は、6,442人で対前年同月比2.9%の減少となった。 これをパートを含む主な産業分類(大分類)についてみると、前年同月比で増加したものは、卸売業、小売業21.6%(157人)、サービス業23.4%(151人)などで、減少したものは製造業▲22.7%(142人)、宿泊業、飲食サービス業▲25.8%(137人)、医療、福祉▲4.7%(96人)などである。 また、パートタイム求人は2,631人で、対前年同月比1.3%増加となった。 ○ 新規求職者2,734人で、対前年同月比は6.3%減少となった。 受給資格決定件数は604件で前年同月比5.33%減少、受給者実人員は2,053人で同4.07%減少した。 ○ 有効求人倍率(季節調整値)は、1.55倍で前月を0.05ポイント上回った。 新季節指数による改訂 完全失業率及び求人倍率(季節調整値)は全数に係る数値で、平成30年12月以前の数値は新季節指数により改訂されている。		
		1. のうち 5. 常用 { 日雇・学卒(中学、高校)を除く全数 }												
		求職		求人		就職	充足	求人倍率		就職率	充足率			
		① 新規求 件数 (件)	② 有効 求職 者数 (人)	③ 新規 求 人数 (人)	④ 有効 求 人数 (人)	⑤ 就 職 件 数 (件)	⑥ 充 足 数 (人)	⑦ 有 効 ④/② (倍)	⑧ 新 規 ③/① (倍)	新 規 ⑤/① ×100 (%)	⑥/③ ×100 (%)			
徳 島 県	平成26年度平均	3,034	13,410	4,860	13,355	1,172	1,117	1.00	1.60	38.6	23.0			
	平成27年度平均	2,864	12,200	4,993	13,543	1,142	1,093	1.11	1.74	39.9	21.9			
	平成28年度平均	2,820	11,989	5,462	15,047	1,145	1,086	1.26	1.94	40.6	19.9			
	平成29年度平均	2,741	11,773	5,610	15,600	1,106	1,053	1.33	2.05	40.4	18.8			
	前年度対比	▲2.8	▲1.8	2.7	3.7	▲3.4	▲3.0	ポ0.07	ポ0.11	ポ▲0.2	ポ▲1.1			
	平成30年 2月	2,896	11,536	6,220	16,382	1,057	1,019	1.42	2.15	36.5	16.4			
	3月	3,016	11,988	5,875	16,610	1,323	1,297	1.39	1.95	43.9	22.1			
	4月	3,706	12,673	5,356	15,919	1,322	1,281	1.26	1.45	35.7	23.9			
	5月	2,843	12,409	5,445	15,243	1,245	1,188	1.23	1.92	43.8	21.8			
	6月	2,528	11,910	5,500	15,234	1,079	1,016	1.28	2.18	42.7	18.5			
	7月	2,369	11,513	5,330	15,146	1,010	943	1.32	2.25	42.6	17.7			
	8月	2,575	11,393	5,604	15,258	918	865	1.34	2.18	35.7	15.4			
	9月	2,438	11,177	5,454	15,496	920	867	1.39	2.24	37.7	15.9			
	10月	2,714	11,479	6,422	16,822	1,085	1,023	1.47	2.37	40.0	15.9			
11月	2,281	11,109	5,459	16,381	1,005	948	1.47	2.39	44.1	17.4				
12月	1,856	10,520	5,486	16,228	823	773	1.54	2.96	44.3	14.1				
平成31年 1月	2,784	10,754	6,692	16,788	822	762	1.56	2.40	29.5	11.4				
2月	2,723	11,210	6,035	17,487	968	901	1.56	2.22	35.5	14.9				
対前年同月比(%)		▲6.0	▲2.8	▲3.0	6.7	▲8.4	▲11.6	ポ0.14	ポ0.07	ポ▲1.0	ポ▲1.5			
安 定 所 別 (2 月 月)	徳島	1,182	5,187	3,195	9,503	405	466	1.83	2.70	34.3	14.6	有効求人倍率(季節調整値)		
	小松島出張所	208	715	373	1,004	54	49	1.40	1.79	26.0	13.1	徳島 2月 1.55倍		
	三好	148	528	325	1,010	62	44	1.91	2.20	41.9	13.5	全国 1月 1.63倍		
	美馬	173	680	324	776	47	43	1.14	1.87	27.2	13.3	労働力調査関係 資料出所:総務省統計局		
	阿南	197	891	352	1,091	93	69	1.22	1.79	47.2	19.6	完全失業者数		
	牟岐出張所	51	274	101	276	28	20	1.01	1.98	54.9	19.8	完全失業率		
	吉野川 鳴門	282 482	1,071 1,864	366 999	1,106 2,721	115 164	75 135	1.03 1.46	1.30 2.07	40.8 34.0	20.5 13.5	万人 % ※ %		
全 国	平成30年 1月	千件 424	千人 1,595	千人 905	千人 2,421	千件 97	千人 97	1.52	2.13	23.0	10.8	159 2.4 2.4		
	2月	424	1,661	898	2,504	124	124	1.51	2.12	29.1	13.8	166 2.5 2.5		
	3月	447	1,757	895	2,563	166	166	1.46	2.00	37.2	18.6	173 2.5 2.5		
	4月	535	1,842	867	2,487	145	145	1.35	1.62	27.1	16.7	180 2.6 2.5		
	5月	441	1,852	857	2,462	141	141	1.33	1.94	32.0	16.5	158 2.3 r 2.3		
	6月	377	1,784	855	2,439	129	129	1.37	2.27	34.2	15.1	168 2.5 r 2.5		
	7月	367	1,709	856	2,434	119	119	1.42	2.33	32.3	13.9	172 2.5 2.5		
	8月	381	1,686	872	2,463	112	112	1.46	2.29	29.3	12.8	170 2.5 2.4		
	9月	351	1,654	833	2,452	113	113	1.48	2.37	32.4	13.6	162 2.4 r 2.4		
	10月	419	1,703	944	2,536	130	130	1.49	2.25	30.9	13.7	163 2.4 2.4		
	11月	347	1,650	851	2,511	117	117	1.52	2.45	33.6	13.7	168 2.4 2.5		
	12月	277	1,544	754	2,422	98	98	1.57	2.72	35.4	13.0	159 2.3 2.4		
	平成31年 1月	419	1,573	934	2,447	92	92	1.56	2.23	22.1	9.9	166 2.4 2.5		

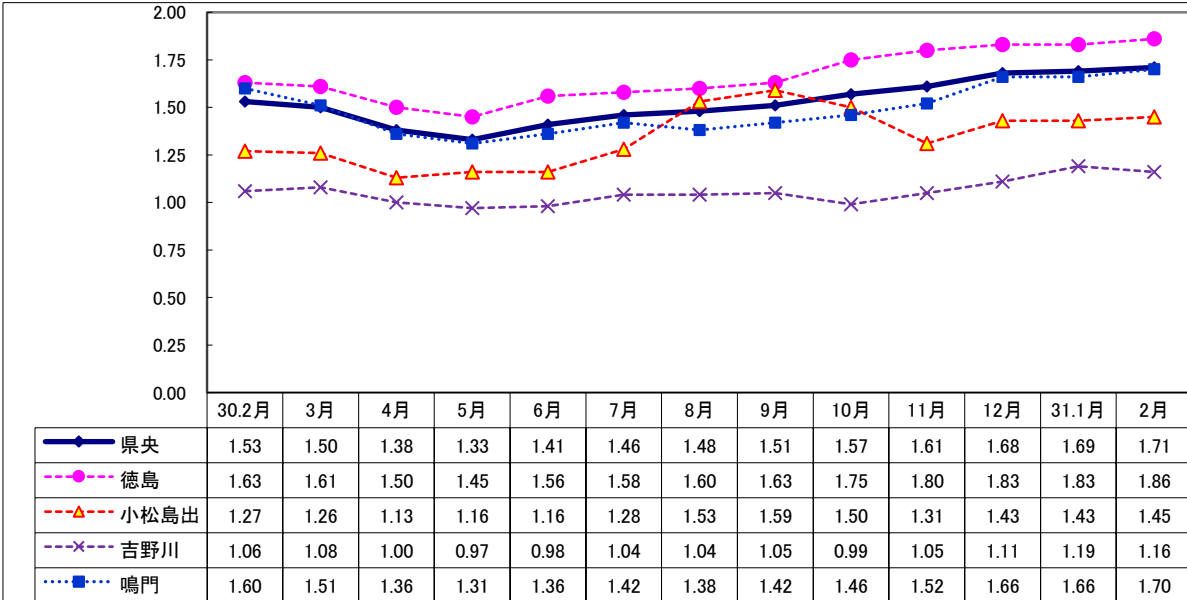
Ⅱ 産業別・規模別 新規求人の状況

No.4

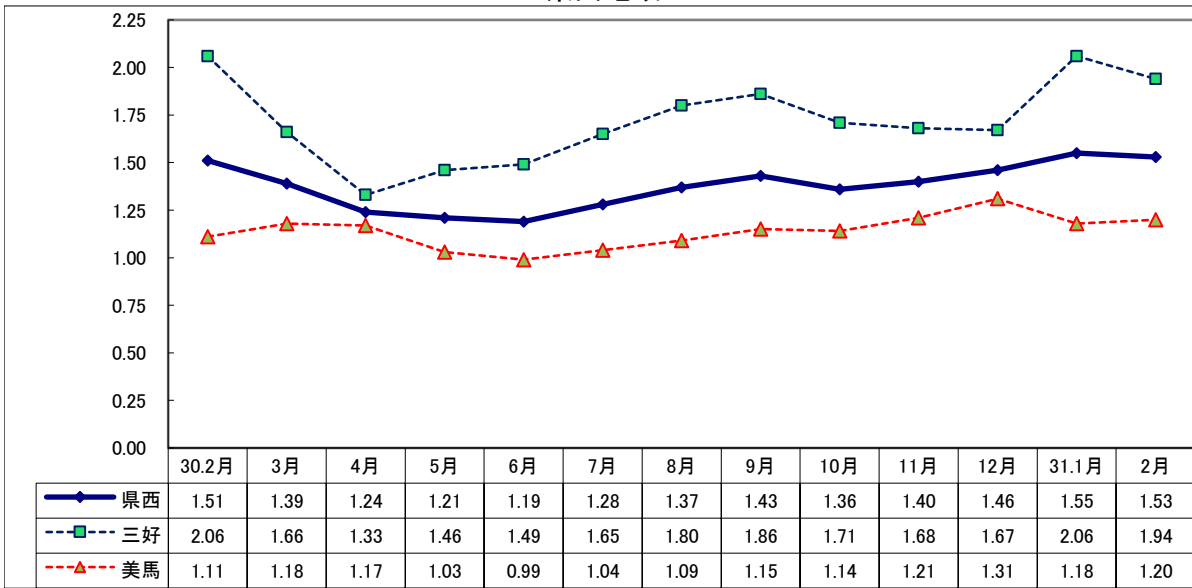
項 目 産 業 ・ 規 模	一般(日雇・学卒を除く)			パートタイムを除く			パートタイム		
	31年 2月 (人)	前年比 (%)	30年 2月 (人)	31年 2月 (人)	前年比 (%)	30年 2月 (人)	31年 2月 (人)	前年比 (%)	30年 2月 (人)
	A, B 農, 林, 漁業 (01~04)	167	21.9	137	23	▲ 41.0	39	144	46.9
C 鉱業, 採石業, 砂利採取業 (05)	1	—	0	1	—	0	0	—	0
D 建設業 (06~08)	486	4.1	467	475	8.2	439	11	▲ 60.7	28
E 製造業 (09~32)	483	▲ 22.7	625	311	▲ 22.1	399	172	▲ 23.9	226
09 食料品製造業	171	▲ 39.4	282	48	▲ 64.7	136	123	▲ 15.8	146
10 飲料・たばこ・飼料製造業	4	▲ 42.9	7	4	▲ 42.9	7	0	—	0
11 繊維工業	26	▲ 38.1	42	15	▲ 31.8	22	11	▲ 45.0	20
12 木材・木製品製造業	16	▲ 44.8	29	13	▲ 50.0	26	3	0.0	3
13 家具・装備品製造業	6	▲ 71.4	21	5	▲ 70.6	17	1	▲ 75.0	4
14 パルプ・紙・紙加工品製造業	16	▲ 27.3	22	15	15.4	13	1	▲ 88.9	9
15 印刷・同関連業	9	80.0	5	9	125.0	4	0	—	1
16 化学工業	21	▲ 38.2	34	18	▲ 33.3	27	3	▲ 57.1	7
17 石油製品・石炭製品製造業	0	—	0	0	—	0	0	—	0
18 プラスチック製品製造業	13	▲ 13.3	15	5	▲ 37.5	8	8	14.3	7
19 ゴム製品製造業	3	—	0	3	—	0	0	—	0
21 窯業・土石製品製造業	37	164.3	14	35	150.0	14	2	—	0
22 鉄鋼業	7	16.7	6	7	40.0	5	0	—	1
23 非鉄金属製造業	0	—	0	0	—	0	0	—	0
24 金属製品製造業	51	13.3	45	45	12.5	40	6	20.0	5
25 はん用機械器具製造業	1	▲ 75.0	4	1	▲ 66.7	3	0	—	1
26 生産用機械器具製造業	30	25.0	24	28	21.7	23	2	100.0	1
27 業務用機械器具製造業	3	50.0	2	3	200.0	1	0	—	1
28 電子部品・デバイス・電子回路製造業	3	▲ 62.5	8	3	▲ 57.1	7	0	—	1
29 電気機械器具製造業	19	▲ 5.0	20	13	▲ 7.1	14	6	0.0	6
30 情報通信機械器具製造業	0	—	2	0	—	0	0	—	2
31 輸送用機械器具製造業	41	17.1	35	35	25.0	28	6	▲ 14.3	7
20,32 その他の製造業	6	▲ 25.0	8	6	50.0	4	0	—	4
F 電気・ガス・熱供給・水道業 (33~36)	11	10.0	10	9	0.0	9	2	100.0	1
G 情報通信業 (37~41)	71	2.9	69	62	17.0	53	9	▲ 43.8	16
H 運輸業, 郵便業 (42~49)	244	▲ 14.1	284	183	▲ 8.5	200	61	▲ 27.4	84
I 卸売業, 小売業 (50~61)	885	21.6	728	428	14.4	374	457	29.1	354
J 金融業, 保険業 (62~67)	29	38.1	21	16	▲ 15.8	19	13	550.0	2
K 不動産業, 物品賃貸業 (68~70)	78	2.6	76	59	5.4	56	19	▲ 5.0	20
L 学術研究, 専門・技術サービス業 (71~74)	154	4.8	147	120	▲ 11.1	135	34	183.3	12
M 宿泊業, 飲食サービス業 (75~77)	395	▲ 25.8	532	88	▲ 42.1	152	307	▲ 19.2	380
N 生活関連サービス業, 娯楽業 (78~80)	191	▲ 13.2	220	91	▲ 12.5	104	100	▲ 13.8	116
O 教育, 学習支援業 (81,82)	109	▲ 30.1	156	63	▲ 14.9	74	46	▲ 43.9	82
P 医療, 福祉 (83~85)	1,968	▲ 4.7	2,064	1,058	▲ 12.1	1,204	910	5.8	860
Q 複合サービス事業 (86, 87)	50	▲ 49.5	99	26	▲ 64.9	74	24	▲ 4.0	25
R サービス業 (88~96)	796	23.4	645	607	21.4	500	189	30.3	145
S, T 公務・その他 (97,98,99)	324	▲ 7.7	351	191	▲ 5.9	203	133	▲ 10.1	148
	6,442	▲ 2.9	6,631	3,811	▲ 5.5	4,034	2,631	1.3	2,597
規 模									
29人以下	4,041	▲ 7.5	4,367	2,282	▲ 11.2	2,571	1,759	▲ 2.1	1,796
30 ~ 99人	1,621	21.4	1,335	1,036	18.8	872	585	26.3	463
100 ~ 299人	558	▲ 20.2	699	366	▲ 19.4	454	192	▲ 21.6	245
300 ~ 499人	149	▲ 8.0	162	70	▲ 34.0	106	79	41.1	56
500 ~ 999人	54	20.0	45	46	91.7	24	8	▲ 61.9	21
1,000人以上	19	▲ 17.4	23	11	57.1	7	8	▲ 50.0	16

Ⅲ 安定所別有効求人倍率(原数値)の推移 県央地域

No.5



県西地域



県南地域

