



平成31年3月1日(金)
午後 2:00 解禁

平成31年3月1日

【照会先】

徳島労働局職業安定部職業安定課
課長 花野 義弘
課長 補佐 喜多 一之
地方労働市場情報官 坂本 博士
(電話) 088-611-5383

報道関係者 各位

職業安定業務統計速報(平成31年1月分)について

徳島県の有効求人倍率 1.50倍(季節調整値) 全国 1.63倍(1月) 四国 1.57倍(1月)

1. 概況

- ・有効求人倍率(季節調整値)は1.50倍で、前月を0.05ポイント上回った。
- ・新規求人倍率(季節調整値)は2.56倍で、前月を0.25ポイント上回った。
- ・有効求人数(原数値)は、前年同月比3.4%増(2か月連続)の17,599人、有効求職者数(原数値)は、前年同月比2.0%減(12か月連続)の10,791人となった。
- ・正社員の有効求人倍率(原数値)は1.18倍で、前年同月を0.09ポイント上回った。

- 県央地域(徳島、小松島出張所、鳴門、吉野川管内) 1.69倍(前年同月1.56倍)
- 県西地域(美馬、三好管内) 1.55倍(前年同月1.63倍)
- 県南地域(阿南、牟岐出張所管内) 1.29倍(前年同月1.34倍)

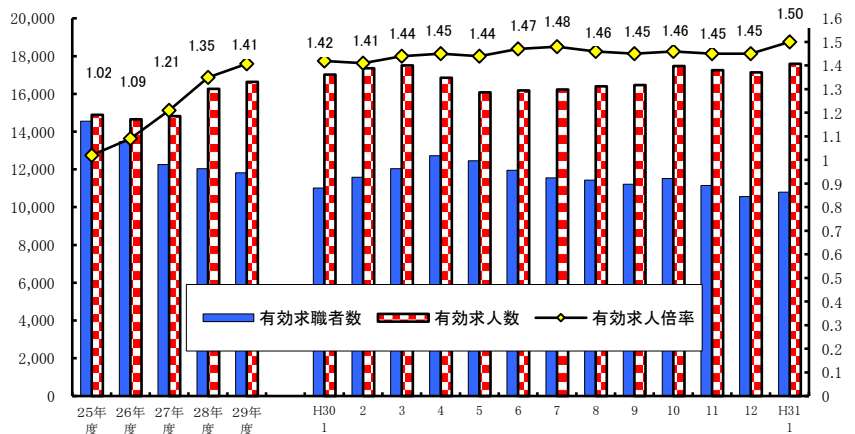
<職業別有効求人倍率>

常用フルタイム

職業別	有効求人倍率
計	1.52
管理的職業	3.67
専門・技術的職業	3.20
事務的職業	0.65
販売の職業	1.65
サービスの職業	2.48
保安の職業	9.88
農林漁業の職業	0.92
生産工程の職業	1.50
輸送・機械運転の職業	1.99
建設・採掘の職業	3.82
運搬・清掃・包装等の職業	0.60

(参考:福祉関連職業合計 3.63)

<有効求人倍率の推移(季節調整値)>



平成30年12月以前の数値は新季節指数により改訂されている。
(季節調整法はセンサス局法Ⅱ(X-12-ARIMA)による。)

2. 新規求人の動き

- ・新規求人数(原数値)は、前年同月比では13.0%増(2か月連続)の7,019人となった。
- ・新規求人数に占める正社員求人の割合は43.7%となり、前年同月を1.2ポイント上回った。
- ・新規求人数(パートを含む)を産業分類(大分類)で見ると、前年同月比で増加したものは、サービス業51.4%(320人)、医療、福祉13.1%(235人)、製造業25.7%(134人)などで、減少したものは公務・その他▲6.7%(35人)、教育、学習支援業▲21.6%(32人)などである。

3. 新規求職の動き

- ・新規求職者数(原数値)は、前年同月比6.0%減(3か月連続)の2,796人となった。
- ・新規常用求職者は前年同月比で5.8%減の2,784人、パート求職者は同1.9%減の895人となった。
- ・新規常用求職者(パートを除く)の求職理由別状況をみると、前年同月比で在職者は1.4%増(2か月ぶり)、事業主都合離職者12.5%減(2か月連続)、定年到達者0.0%同水準、自己都合離職者8.6%減(2か月ぶり)、無業者33.9%減(2か月連続)となった。

<年齢別新規常用求職者(パートを除く)>

年齢別	求職者数	前年同月比
計	1,892	▲ 7.7%
24歳以下	280	▲ 8.8%
25～34	501	▲ 11.3%
35～44	406	▲ 8.6%
45～54	351	▲ 7.9%
55～59	138	▲ 6.1%
60～64	142	▲ 0.7%
65歳以上	74	19.4%

<求職理由別新規常用求職者(パートを除く)>

求職理由別	求職者数	構成比	前年同月比
計	1,892	-	▲ 7.7%
在職者	745	39.4%	1.4%
離職者	1,032	54.5%	▲ 9.5%
事業主都合	244	12.9%	▲ 12.5%
定年到達者	32	1.7%	0.0%
自己都合	732	38.7%	▲ 8.6%
自営・その他	21	1.1%	▲ 19.2%
無業者	115	6.1%	▲ 33.9%

4. 就職の動き

- ・就職件数は前年同月比9.7%減の926件となった。
- ・就職率は前年同月比1.4ポイント減の33.1%となった。

5. 雇用保険の動き

- ・雇用保険被保険者数は200,359人で前年同月比1.1%増、資格取得者数は1,834人(同10.0%減)、資格喪失者数は2,589人(同0.5%増)となった。
- ・受給資格決定件数は687件(前年同月715件)で、前年同月比3.9%減(3か月連続)となった。
- ・受給者実人員は2,256人(前年同月2,242人)で、前年同月比0.6%増(2か月ぶり)となった。

<年齢別雇用保険受給者実人員>

年齢別	実人員	前年同月比
計	2,256	0.6%
29歳以下	337	▲ 1.2%
30歳～44歳	682	3.3%
45歳～59歳	711	▲ 4.3%
60歳以上	526	5.6%

<産業別雇用保険資格喪失者>

産業別	資格喪失者数	うち事業主都合	事業主都合割合
産業計	2,589	133	5.1%
建設業	195	21	10.8%
製造業	426	22	5.2%
運輸、郵便業	97	9	9.3%
卸売、小売業	291	19	6.5%
医療、福祉	588	31	5.3%
サービス業	401	5	1.2%

6. 県内の雇用失業情勢

有効求人倍率は1倍台で推移しており、雇用失業情勢は、改善が進んでいる。

このような状況の中、求人・求職者のニーズや状況に応じた的確な職業紹介及び求職者支援訓練等への誘導その他担当者制による積極的な個別支援などさらにきめ細かな就職支援を図っていく。

I 職業紹介の状況

季節調整値欄の「r」は季節調整替え後の修正値を示す。

No.1

項目 年月		労働市場											
		1. 一般労働者 { 日雇・学卒 (中学、高校) を除く全数 }											
		求職		求人		就職	充足	求人倍率				就職率	充足率
		① 新求 求件 数 (件)	② 有効 求職 者数 (人)	③ 新規 求人数 (人)	④ 有効 求人数 (人)	⑤ 就職 件数 (件)	⑥ 充足 数 (人)	⑦ 有効		⑧ 新規		就職率	充足率
						④ / ② (倍)		③ / ① (倍)		⑤ / ① ×100 (%)	⑥ / ③ ×100 (%)		
徳島県	平成26年度平均	3,050	13,462	5,369	14,652	1,311	1,244	1.09	-	1.76	-	43.0	23.2
	平成27年度平均	2,884	12,255	5,499	14,815	1,261	1,203	1.21	-	1.91	-	43.7	21.9
	平成28年度平均	2,832	12,033	5,916	16,257	1,253	1,177	1.35	-	2.09	-	44.2	19.9
	平成29年度平均	2,756	11,819	5,998	16,634	1,206	1,137	1.41	-	2.18	-	43.8	19.0
	前年度対比	▲ 2.7	▲ 1.8	1.4	2.3	▲ 3.8	▲ 3.4	ポ0.06	-	ポ0.09	-	ポ▲0.4	ポ▲0.9
	平成30年 1月	2,973	11,014	6,211	17,020	1,025	958	1.55	r 1.42	2.09	r 2.13	34.5	15.4
	2月	2,918	11,589	6,631	17,348	1,139	1,093	1.50	r 1.41	2.27	2.23	39.0	16.5
	3月	3,026	12,043	6,197	17,513	1,407	1,378	1.45	r 1.44	2.05	r 2.22	46.5	22.2
	4月	3,718	12,719	5,699	16,845	1,421	1,373	1.32	r 1.45	1.53	r 2.19	38.2	24.1
	5月	2,856	12,450	5,772	16,085	1,334	1,265	1.29	1.44	2.02	r 2.27	46.7	21.9
	6月	2,538	11,951	5,942	16,174	1,158	1,090	1.35	1.47	2.34	r 2.25	45.6	18.3
	7月	2,377	11,549	5,787	16,239	1,106	1,037	1.41	r 1.48	2.43	r 2.27	46.5	17.9
	8月	2,587	11,430	5,995	16,404	1,002	945	1.44	r 1.46	2.32	r 2.22	38.7	15.8
	9月	2,445	11,207	5,681	16,463	955	889	1.47	r 1.45	2.32	r 2.17	39.1	15.6
	10月	2,723	11,513	6,744	17,480	1,152	1,080	1.52	r 1.46	2.48	r 2.38	42.3	16.0
11月	2,296	11,149	5,884	17,249	1,085	1,013	1.55	r 1.45	2.56	r 2.22	47.3	17.2	
12月	1,864	10,559	5,816	17,134	936	874	1.62	r 1.45	3.12	2.31	50.2	15.0	
平成31年 1月	2,796	10,791	7,019	17,599	926	851	1.63	1.50	2.51	2.56	33.1	12.1	
対前月比 (%)	-	-	-	-	-	-	-	-	ポ0.05	-	ポ0.25	-	-
対前年同月比 (%)	▲ 6.0	▲ 2.0	13.0	3.4	▲ 9.7	▲ 11.2	ポ0.08	-	ポ0.42	-	ポ▲1.4	ポ▲3.3	
安定所別 (1月)	徳島	1,256	4,995	3,773	9,165	368	414	1.83	-	3.00	-	29.3	11.0
	小松島出張所	202	698	341	997	73	37	1.43	-	1.69	-	36.1	10.9
	三好	132	492	495	1,015	43	33	2.06	-	3.75	-	32.6	6.7
	美馬	187	671	254	791	74	63	1.18	-	1.36	-	39.6	24.8
	阿南	207	841	416	1,120	88	77	1.33	-	2.01	-	42.5	18.5
	牟岐出張所	62	271	114	315	20	17	1.16	-	1.84	-	32.3	14.9
	吉野川 鳴門	290 460	1,030 1,793	487 1,139	1,227 2,969	111 149	71 139	1.19 1.66	- -	1.68 2.48	- -	38.3 32.4	14.6 12.2
全国	平成29年 12月	千件	千人	千人	千人	千件	千人						
	平成30年 1月	325	1,611	922	2,725	120	120	1.69	r 1.58	2.84	2.38	36.9	13.0
	2月	441	1,641	1,030	2,750	111	111	1.68	1.59	2.33	r 2.37	25.1	10.8
	3月	432	1,690	1,016	2,839	137	137	1.68	r 1.59	2.35	r 2.35	31.7	13.5
	4月	459	1,781	1,011	2,893	181	181	1.62	1.59	2.20	r 2.38	39.5	17.9
	5月	545	1,867	966	2,786	158	158	1.49	r 1.60	1.77	2.37	29.0	16.3
	6月	447	1,871	962	2,753	154	154	1.47	r 1.61	2.15	r 2.38	34.4	16.0
	7月	382	1,799	966	2,729	141	141	1.52	r 1.61	2.53	r 2.42	37.0	14.6
	8月	372	1,723	957	2,723	130	130	1.58	r 1.62	2.57	r 2.41	34.9	13.6
	9月	384	1,697	976	2,749	121	121	1.62	1.63	2.54	r 2.39	31.7	12.4
	10月	353	1,663	931	2,731	123	123	1.64	r 1.63	2.64	r 2.44	34.9	13.2
	11月	422	1,712	1,070	2,839	141	141	1.66	1.62	2.54	2.40	33.3	13.1
	12月	357	1,667	967	2,825	128	128	1.69	1.63	2.70	2.40	35.8	13.2
12月	302	1,583	869	2,746	111	111	1.73	1.63	2.88	r 2.40	36.8	12.8	

労働市場														
2. 1.のうち中高年齢者(45才以上) (パートを除く)				3. 1.のうち パート					4. 正社員 (パートを除く常用)					
⑩ 新規 求職 件数 (件)	⑪ 有効 求職 者数 (人)	⑫ ⑩のうち 55才以 上の者 (人)	⑬ 就職 件数 (件)	⑭ 新規 求職 件数 (件)	⑮ 有効 求職 者数 (人)	⑯ 新規 求人数 (人)	⑰ 有効 求人数 (人)	⑱ 就職 件数 (件)	新規 求人数 (人)	有効 求人数 (人)	就職 件数 (件)	フルタイム 有効 求職者数 (人)	有効 求人 倍率 (倍)	充足率 (%)
673	3,558	1,897	224	923	4,074	2,266	6,158	509	2,346	6,502	571	9,356	0.69	23.6
653	3,216	1,732	228	890	3,863	2,342	6,293	495	2,416	6,607	561	8,358	0.79	22.6
633	3,105	1,614	238	892	3,927	2,568	6,980	488	2,521	7,068	561	8,082	0.87	21.4
657	3,107	1,591	240	912	4,088	2,449	6,811	479	2,709	7,544	537	7,704	0.98	19.0
3.8	0.1	▲ 1.4	0.8	2.2	4.1	▲ 4.6	▲ 2.4	▲ 1.8	7.5	6.7	▲ 4.3	▲ 4.7	ポ ⁰ 0.11	ポ▲ 2.4
739	2,921	1,482	209	912	3,824	2,474	6,615	449	2,641	7,832	442	7,159	1.09	15.8
761	3,108	1,581	215	911	3,901	2,597	6,767	451	3,039	7,877	535	7,655	1.03	17.3
719	3,166	1,601	291	990	4,065	2,600	7,068	551	2,749	7,983	576	7,942	1.01	20.7
949	3,388	1,798	314	1,408	4,552	2,381	6,783	573	2,436	7,774	621	8,139	0.96	24.8
646	3,212	1,728	265	1,097	4,616	2,192	6,385	601	2,834	7,496	559	7,809	0.96	18.9
610	3,091	1,658	253	844	4,449	2,304	6,318	490	2,831	7,614	491	7,479	1.02	16.4
598	3,045	1,667	249	770	4,205	2,406	6,374	437	2,647	7,804	510	7,319	1.07	17.8
674	3,048	1,638	230	775	4,020	2,376	6,518	370	2,817	7,746	474	7,388	1.05	16.0
567	2,922	1,539	210	827	3,988	2,247	6,514	361	2,706	7,763	454	7,199	1.08	15.9
642	2,945	1,529	237	934	4,146	2,864	7,071	468	2,986	8,150	526	7,348	1.11	16.5
537	2,853	1,463	231	783	4,057	2,438	7,083	436	2,667	7,954	503	7,072	1.12	17.6
464	2,720	1,407	210	584	3,811	2,201	6,899	357	2,819	7,989	438	6,727	1.19	14.7
708	2,811	1,461	214	895	3,840	2,741	6,817	359	3,064	8,196	462	6,926	1.18	14.2
-	-	-	-	-	-	-	-	-	-	-	-	-	-	-
▲ 4.2	▲ 3.8	▲ 1.4	2.4	▲ 1.9	0.4	10.8	3.1	▲ 20.0	16.0	4.6	4.5	▲ 3.3	ポ ⁰ 0.09	ポ▲ 1.6
324	1,368	713	83	399	1,653	1,487	3,473	146	1,708	4,401	187	3,333	1.32	12.9
51	180	90	14	65	269	151	421	28	156	498	40	426	1.17	14.1
33	120	79	17	53	200	149	376	12	125	375	24	290	1.29	13.6
49	149	82	16	56	291	113	327	32	126	420	30	378	1.11	23.0
59	238	124	23	80	323	111	389	37	214	521	41	518	1.01	15.4
18	71	28	9	23	111	55	137	6	24	91	7	160	0.57	25.0
73	256	141	19	92	384	212	478	44	206	579	54	646	0.90	19.4
101	429	204	33	127	609	463	1,216	54	505	1,311	79	1,175	1.12	13.3
千件	千人	千人	千件	千件	千人	千人	千人	千件	千人	千人	千件	千人		
100	449	224	27	93	542	360	1,082	47	398	1,185	54	1,031	1.15	13.6
124	463	232	26	136	544	415	1,087	43	441	1,200	51	1,054	1.14	11.7
118	471	231	30	140	566	416	1,130	55	424	1,225	60	1,098	1.11	14.2
125	491	241	41	148	601	418	1,170	76	418	1,238	71	1,159	1.07	16.9
146	513	260	35	206	662	390	1,123	66	420	1,209	66	1,184	1.02	15.7
113	502	255	34	162	681	383	1,104	65	422	1,206	65	1,176	1.03	15.4
101	483	244	33	129	663	382	1,078	59	422	1,210	61	1,126	1.08	14.4
101	469	232	31	118	616	378	1,066	52	422	1,215	59	1,097	1.11	14.0
101	462	226	30	124	598	384	1,075	47	431	1,228	57	1,091	1.13	13.2
91	450	219	30	122	592	365	1,068	50	413	1,222	55	1,066	1.15	13.3
111	462	224	34	145	612	437	1,120	57	462	1,263	63	1,094	1.15	13.7
98	453	221	31	117	595	387	1,120	52	424	1,254	57	1,058	1.19	13.6
96	448	225	26	88	553	336	1,084	45	386	1,222	50	994	1.23	12.9

項目 年月		労働市場										※ 今月の動き ※ ○ 1月の新規求人数は、7,019人で対前年同月比13.0%の増加となった。 これをパートを含む主な産業分類(大分類)についてみると、前年同月比で増加したものは、サービス業51.4%(320人)、医療、福祉13.1%(235人)、製造業25.7%(134人)などで、減少したものは公務・その他▲6.7%(35人)、教育、学習支援業▲21.6%(32人)などである。 また、パートタイム求人は2,741人で、対前年同月比10.8%増加となった。 ○ 新規求職者2,796人で、対前年同月比は6.0%減少となった。 受給資格決定件数は687件で前年同月比3.92%減少、受給者実人員は2,256人で同0.62%増加した。 ○ 有効求人倍率(季節調整値)は、1.50倍で前月を0.05ポイント上回った。 <i>新季節指数による改訂</i> 求人倍率(季節調整値)は全数に係る数値で、平成30年12月以前の数値は新季節指数により改訂されている。 有効求人倍率(季節調整値) 徳島 1月 1.50倍 全国 12月 1.63倍 労働力調査関係 資料出所:総務省統計局 完全失業者数 完全失業率 季節調整値				
		1. のうち 5. 常用 { 日雇・学卒(中学、高校)を除く全数 }													就職率 新規 ⑤/① ×100 (%)	充足率 ⑥/③ ×100 (%)
		求職		求人		就職	充足	求人倍率								
		① 新規 求職 件 (件)	② 有効 求職 者 数 (人)	③ 新規 求 人 数 (人)	④ 有効 求 人 数 (人)	⑤ 就 職 件 数 (件)	⑥ 充 足 数 (人)	⑦ 有 効 ④/② (倍)	⑧ 新規 ③/① (倍)							
徳島県	平成26年度平均	3,034	13,410	4,860	13,355	1,172	1,117	1.00	1.60	38.6	23.0					
	平成27年度平均	2,864	12,200	4,993	13,543	1,142	1,093	1.11	1.74	39.9	21.9					
	平成28年度平均	2,820	11,989	5,462	15,047	1,145	1,086	1.26	1.94	40.6	19.9					
	平成29年度平均	2,741	11,773	5,610	15,600	1,106	1,053	1.33	2.05	40.4	18.8					
	前年度対比	▲2.8	▲1.8	2.7	3.7	▲3.4	▲3.0	ポ0.07	ポ0.11	ポ▲0.2	ポ▲1.1					
	平成30年 1月	2,954	10,967	5,895	15,943	898	848	1.45	2.00	30.4	14.4					
	2月	2,896	11,536	6,220	16,382	1,057	1,019	1.42	2.15	36.5	16.4					
	3月	3,016	11,988	5,875	16,610	1,323	1,297	1.39	1.95	43.9	22.1					
	4月	3,706	12,673	5,356	15,919	1,322	1,281	1.26	1.45	35.7	23.9					
	5月	2,843	12,409	5,445	15,243	1,245	1,188	1.23	1.92	43.8	21.8					
	6月	2,528	11,910	5,500	15,234	1,079	1,016	1.28	2.18	42.7	18.5					
	7月	2,369	11,513	5,330	15,146	1,010	943	1.32	2.25	42.6	17.7					
	8月	2,575	11,393	5,604	15,258	918	865	1.34	2.18	35.7	15.4					
9月	2,438	11,177	5,454	15,496	920	867	1.39	2.24	37.7	15.9						
10月	2,714	11,479	6,422	16,822	1,085	1,023	1.47	2.37	40.0	15.9						
11月	2,281	11,109	5,459	16,381	1,005	948	1.47	2.39	44.1	17.4						
12月	1,856	10,520	5,486	16,228	823	773	1.54	2.96	44.3	14.1						
平成31年 1月	2,784	10,754	6,692	16,788	822	762	1.56	2.40	29.5	11.4						
対前年同月比(%)		▲5.8	▲1.9	13.5	5.3	▲8.5	▲10.1	ポ0.11	ポ0.40	ポ▲0.9	ポ▲3.0					
安定所別(1月)	徳島	1,249	4,978	3,693	8,968	331	386	1.80	2.96	26.5	10.5					
	小松島出張所	202	695	321	958	63	33	1.38	1.59	31.2	10.3					
	三好	132	489	482	985	41	32	2.01	3.65	31.1	6.6					
	美馬	186	669	245	759	61	49	1.13	1.32	32.8	20.0					
	阿南	207	840	399	1,074	79	70	1.28	1.93	38.2	17.5					
	牟岐出張所	62	271	114	315	19	17	1.16	1.84	30.6	14.9					
	吉野川	290	1,029	433	1,120	96	60	1.09	1.49	33.1	13.9					
	鳴門	456	1,783	1,005	2,609	132	115	1.46	2.20	28.9	11.4					
全国	平成29年 12月	千件 297	千人 1,570	千人 796	千人 2,392	千件 105	千人 105	1.52	2.68	35.2	13.2	万人 174	% ※ 2.6	% 2.7		
	平成30年 1月	424	1,595	905	2,421	97	97	1.52	2.13	23.0	10.8	159	2.4	2.4		
	2月	424	1,661	898	2,504	124	124	1.51	2.12	29.1	13.8	166	2.5	2.5		
	3月	447	1,757	895	2,563	166	166	1.46	2.00	37.2	18.6	173	2.5	2.5		
	4月	535	1,842	867	2,487	145	145	1.35	1.62	27.1	16.7	180	2.6	2.5		
	5月	441	1,852	857	2,462	141	141	1.33	1.94	32.0	16.5	158	2.3	2.2		
	6月	377	1,784	855	2,439	129	129	1.37	2.27	34.2	15.1	168	2.5	2.4		
	7月	367	1,709	856	2,434	119	119	1.42	2.33	32.3	13.9	172	2.5	2.5		
	8月	381	1,686	872	2,463	112	112	1.46	2.29	29.3	12.8	170	2.5	2.4		
	9月	351	1,654	833	2,452	113	113	1.48	2.37	32.4	13.6	162	2.4	2.3		
	10月	419	1,703	944	2,536	130	130	1.49	2.25	30.9	13.7	163	2.4	2.4		
	11月	347	1,650	851	2,511	117	117	1.52	2.45	33.6	13.7	168	2.4	2.5		
12月	277	1,544	754	2,422	98	98	1.57	2.72	35.4	13.0	159	2.3	2.4			

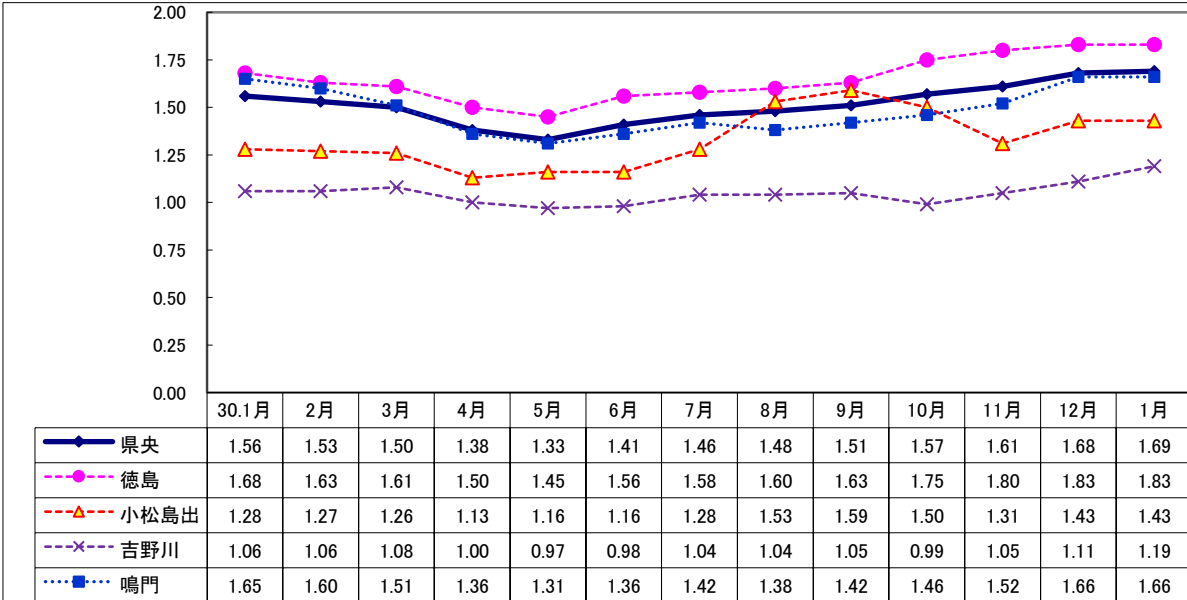
Ⅱ 産業別・規模別 新規求人の状況

No.4

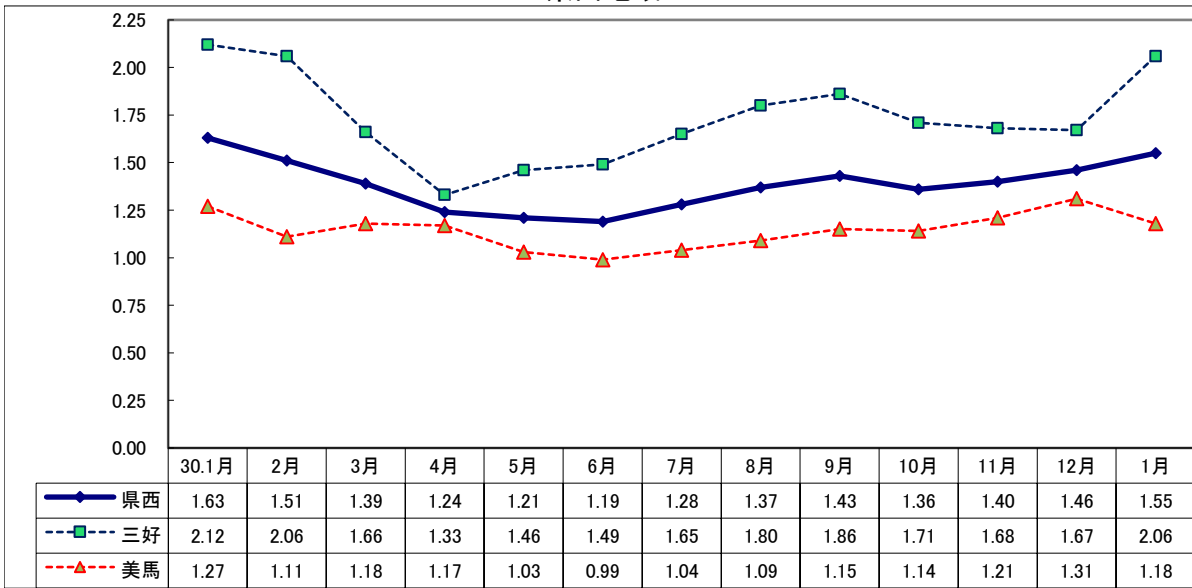
項 目 産 業 ・ 規 模	一般(日雇・学卒を除く)			パートタイムを除く			パートタイム		
	31年 1月 (人)	前年比 (%)	30年 1月 (人)	31年 1月 (人)	前年比 (%)	30年 1月 (人)	31年 1月 (人)	前年比 (%)	30年 1月 (人)
A, B 農, 林, 漁業 (01~04)	89	4.7	85	31	19.2	26	58	▲ 1.7	59
C 鉱業, 採石業, 砂利採取業 (05)	5	400.0	1	5	400.0	1	0	—	0
D 建設業 (06~08)	411	▲ 1.2	416	392	▲ 0.5	394	19	▲ 13.6	22
E 製造業 (09~32)	655	25.7	521	415	37.0	303	240	10.1	218
09 食料品製造業	270	47.5	183	112	107.4	54	158	22.5	129
10 飲料・たばこ・飼料製造業	3	200.0	1	2	100.0	1	1	—	0
11 繊維工業	59	68.6	35	35	84.2	19	24	50.0	16
12 木材・木製品製造業	36	157.1	14	26	85.7	14	10	—	0
13 家具・装備品製造業	11	▲ 42.1	19	8	▲ 55.6	18	3	200.0	1
14 パルプ・紙・紙加工品製造業	17	21.4	14	14	40.0	10	3	▲ 25.0	4
15 印刷・同関連業	0	—	9	0	—	9	0	—	0
16 化学工業	17	41.7	12	16	60.0	10	1	▲ 50.0	2
17 石油製品・石炭製品製造業	1	—	0	1	—	0	0	—	0
18 プラスチック製品製造業	23	▲ 20.7	29	21	▲ 12.5	24	2	▲ 60.0	5
19 ゴム製品製造業	6	—	0	3	—	0	3	—	0
21 窯業・土石製品製造業	20	25.0	16	16	60.0	10	4	▲ 33.3	6
22 鉄鋼業	3	▲ 50.0	6	3	▲ 50.0	6	0	—	0
23 非鉄金属製造業	4	—	0	4	—	0	0	—	0
24 金属製品製造業	23	▲ 36.1	36	21	▲ 34.4	32	2	▲ 50.0	4
25 はん用機械器具製造業	16	▲ 46.7	30	16	▲ 42.9	28	0	—	2
26 生産用機械器具製造業	19	5.6	18	17	0.0	17	2	100.0	1
27 業務用機械器具製造業	4	33.3	3	2	0.0	2	2	100.0	1
28 電子部品・デバイス・電子回路製造業	53	51.4	35	50	150.0	20	3	▲ 80.0	15
29 電気機械器具製造業	11	▲ 70.3	37	9	▲ 25.0	12	2	▲ 92.0	25
30 情報通信機械器具製造業	6	500.0	1	2	100.0	1	4	—	0
31 輸送用機械器具製造業	34	209.1	11	28	250.0	8	6	100.0	3
20,32 その他の製造業	19	58.3	12	9	12.5	8	10	150.0	4
F 電気・ガス・熱供給・水道業 (33~36)	7	40.0	5	7	75.0	4	0	—	1
G 情報通信業 (37~41)	28	▲ 46.2	52	23	▲ 54.0	50	5	150.0	2
H 運輸業, 郵便業 (42~49)	264	2.3	258	232	20.8	192	32	▲ 51.5	66
I 卸売業, 小売業 (50~61)	851	8.1	787	422	15.0	367	429	2.1	420
J 金融業, 保険業 (62~67)	66	▲ 5.7	70	44	▲ 2.2	45	22	▲ 12.0	25
K 不動産業, 物品賃貸業 (68~70)	72	84.6	39	43	95.5	22	29	70.6	17
L 学術研究, 専門・技術サービス業 (71~74)	100	22.0	82	76	35.7	56	24	▲ 7.7	26
M 宿泊業, 飲食サービス業 (75~77)	610	21.8	501	170	37.1	124	440	16.7	377
N 生活関連サービス業, 娯楽業 (78~80)	241	▲ 5.5	255	149	16.4	128	92	▲ 27.6	127
O 教育, 学習支援業 (81,82)	116	▲ 21.6	148	54	▲ 25.0	72	62	▲ 18.4	76
P 医療, 福祉 (83~85)	2,027	13.1	1,792	1,174	12.1	1,047	853	14.5	745
Q 複合サービス事業 (86, 87)	48	▲ 12.7	55	36	125.0	16	12	▲ 69.2	39
R サービス業 (88~96)	942	51.4	622	617	40.2	440	325	78.6	182
S, T 公務・その他 (97,98,99)	487	▲ 6.7	522	388	▲ 13.8	450	99	37.5	72
	7,019	13.0	6,211	4,278	14.5	3,737	2,741	10.8	2,474
規 模 別									
29人以下	4,151	13.1	3,669	2,363	10.3	2,143	1,788	17.2	1,526
30 ~ 99人	1,845	12.8	1,635	1,207	21.6	993	638	▲ 0.6	642
100 ~ 299人	677	▲ 7.0	728	462	▲ 2.7	475	215	▲ 15.0	253
300 ~ 499人	139	87.8	74	77	120.0	35	62	59.0	39
500 ~ 999人	133	72.7	77	104	48.6	70	29	314.3	7
1,000人以上	74	164.3	28	65	209.5	21	9	28.6	7

Ⅲ 安定所別有効求人倍率(原数値)の推移 県央地域

No.5



県西地域



県南地域

