

最近の雇用失業情勢（平成30年12月分）

平成31年1月29日

徳島労働局職業安定部職業安定課

経済動向

総論（我が国経済の基調判断）

景気は、緩やかに回復している。

- ・個人消費は、持ち直している。
- ・設備投資は、増加している。
- ・輸出は、おおむね横ばいとなっている。
- ・生産は、緩やかに増加している。
- ・企業収益は、改善している。企業の業況判断は、おおむね横ばいとなっている。
- ・雇用情勢は、着実に改善している。
- ・消費者物価は、このところ上昇テンポが鈍化している。

先行きについては、雇用・所得環境の改善が続くなかで、各種政策の効果もあって、緩やかな回復が続くことが期待される。ただし、通商問題の動向が世界経済に与える影響や、海外経済の不確実性、金融資本市場の変動の影響に留意する必要がある。

（資料出所：30.12.20 内閣府「月例経済報告」）

徳島県「金融経済概況」

○ 徳島県内の景気は、回復を続けている。

すなわち、設備投資は増加している。公共投資は緩やかに増加している。個人消費は着実に持ち直している。住宅投資は、貸家を中心に減少している。こうした中、企業の生産動向は、振れを伴いつつも、緩やかに増加している。雇用・所得情勢をみると、労働需給は引き締め傾向にあり、雇用者所得も基調的には緩やかに持ち直している。

（資料出所：31.1.17 日本銀行徳島事務所）

「第179 全国企業短期経済観測調査結果」

（資料出所：30.12.14 日本銀行徳島事務所）

業況判断 D.I.（「良い」－「悪い」、%ポイント、（ ）内は前回調査時予測）

		17/6月	9月	12月	18/3月	6月	9月	12月	19/3月 (予測)
徳島	製造業	(5) 23	(11) 26	(18) 26	(28) 22	(17) 14	(23) 17	(23) 15	25
	非製造業	(▲ 3) 3	(3) ▲ 3	(▲ 3) 3	(3) ▲ 10	(▲ 4) ▲ 6	(0) 6	(3) 15	3
	全産業	(1) 13	(7) 12	(8) 15	(16) 8	(8) 4	(12) 12	(13) 15	15
全国	製造業	(5) 11	(9) 15	(12) 19	(15) 18	(15) 17	(15) 16	(14) 16	11
	非製造業	(5) 13	(8) 14	(10) 14	(9) 15	(11) 15	(11) 14	(11) 15	10
	全産業	(4) 12	(8) 15	(11) 16	(12) 17	(12) 16	(13) 15	(12) 16	10

雇用失業情勢

全 国

〔現状のまとめ〕

- 11月の完全失業率は2.5%と前月より0.1ポイント上昇
 - 有効求人倍率は1.63倍であり、前月より0.01ポイント上昇
- 「現在の雇用情勢は、着実に改善が進む中、求人が求職を大幅に上回って推移している。」

- ・完全失業者数（原数値）は、168万人と前年同月差10万人減少。
（季調値は173万人と前月差5万人増加）
- ・就業者数（季調値）は、前月から25万人増加し、6,713万人。
- ・雇用者数（季調値）は、前月から10万人増加し、5,965万人。
- ・労働力人口（季調値）は、前月より30万人増加し、6,888万人。
- ・新規求人倍率（季調値）は2.40倍と前月と同水準。
- ・産業別の新規求人（原数値）の状況を前年同月比で見ると、「建設業」、「運輸業,郵便業」、「医療,福祉」、「教育,学習支援業」、「製造業」などで増加となり、「生活関連サービス業,娯楽業」、「宿泊業,飲食サービス業」などで減少となりました。
- ・パートタイムを含む常用新規求職者数（原数値）については、事業主都合離職者が前年同月比2.9%減と6か月連続で減少。

（厚生労働省職業安定局 30.12.28）

徳島県

平成30年12月の有効求人倍率（季節調整値）は1.46倍となり、前月を0.01ポイント下回った。正社員有効求人倍率（原数値）は1.19倍となり、前年同月を0.04ポイント上回った。

有効求人数（原数値）は前年同月に比べ0.8%増17,134人となり、有効求職者数（同）は前年同月比0.3%減の10,559人となった。

新規求人数（原数値）（パートを含む）は前年同月に比べ1.9%増の5,816人となり、新規求職者数（原数値）は前年同月に比べ9.5%減の1,864人となった。

新規求人数でパートを含む産業分類（大分類）についてみると、前年同月比で増加したものは、医療,福祉9.5%（160人）、製造業20.9%（92人）などで、減少したものはサービス業▲13.9%（126人）、生活関連サービス業,娯楽業▲10.4%（29人）、運輸業,郵便業▲13.0%（28人）などである。

有効求人倍率は1倍台で推移しており、雇用失業情勢は、改善が進んでいる。

このような状況の中、求人・求職者のニーズや状況に応じた的確な職業紹介及び求職者支援訓練等への誘導その他担当者制による積極的な個別支援などさらにきめ細かな就職支援を図っていく。

有効求人倍率

有効求人倍率（季節調整値）1.46倍。（原数値は1.62倍）。

直近のボトムは、平成21年8・9月0.57倍。

直近のピークは、平成30年7月1.50倍。

正社員有効求人倍率（原数値）1.19倍。

◇有効求人数（パートを含む）

有効求人数は17,134人（原数値）で前年同月比0.8%増となった。

◇正社員の有効求人数（パートを除く）

正社員の有効求人数は7,989人（原数値）で前年同月比1.9%増となった。

◇有効求職者（パートを含む）

有効求職者は10,559人（原数値）で前年同月比0.3%減となった。

◇有効求人倍率

有効求人倍率は1.46倍となり、前月を0.01ポイント下回った。

◇正社員有効求人倍率

正社員の有効求人倍率は1.19倍となり、前年同月を0.04ポイント上回った。

◇地域、安定所別有効求人倍率（原数値）

県央地域		県西地域		県南地域	
徳島	1.83	三好	1.67	阿南	1.44
小松島出張所	1.43	美馬	1.31	牟岐出張所	1.20
吉野川	1.11				
鳴門	1.66				
地域平均	1.68	地域平均	1.46	地域平均	1.39

新規求人倍率

新規求人倍率（季節調整値）2.31倍（原数値は3.12倍）

◇新規求人数（新規学卒を除きパートを含む）

新規求人数は5,816人（原数値）で前年同月比1.9%増となった。新規求人数（同）のうち、正社員求人の占める割合は48.5%で、前年同月比で2.6ポイント増となった。

常用新規求人数のうち、常用派遣・請負求人の占める割合は8.4%で、前年同月比と0.4ポイント減となった。

◇新規求人倍率

新規求人倍率は2.31倍となり、前月を0.1ポイント上回った。

○産業分類（大分類）別新規求人数の状況

産 業	新規求人数(人)	最近の動向（前年同月比）		
		30.10月	30.11月	30.12月
建 設 業	412	15.5%	▲1.7%	5.4%
製 造 業	532	17.8%	▲12.1%	20.9%
情 報 通 信 業	26	▲54.7%	4.4%	▲21.2%
運 輸 業 ， 郵 便 業	187	3.5%	▲14.1%	▲13.0%
卸 売 業 ， 小 売 業	791	3.9%	2.5%	1.0%
金 融 業 ， 保 険 業	56	2.8%	7.7%	▲8.2%
宿泊業，飲食サービス業	280	19.6%	4.4%	▲7.3%
生活関連サービス業，娯楽業	251	▲12.3%	▲30.0%	▲10.4%
教育，学習支援業	127	10.1%	▲2.0%	11.4%
医 療 ， 福 祉	1,851	16.7%	▲11.2%	9.5%
サ ー ビ ス 業	783	17.3%	16.9%	▲13.9%

◇新規求職者（パートを含む）

新規求職者は1,864人（原数値）で前年同月比9.5%減となった。

○新規求職者（パートを除く常用1,277人）の求職理由別状況

在職者	463人	構成比	36.3%	前年同月比	▲3.9%減	(3か月ぶり)
離職者	710人	構成比	55.6%	前年同月比	▲6.2%減	(4か月連続)
事業主都合	185人	構成比	14.5%	前年同月比	▲21.3%減	(4か月ぶり)
定年到達者	21人	構成比	1.6%	前年同月比	▲4.5%減	(3か月ぶり)
自己都合	490人	構成比	38.4%	前年同月比	0.8%増	(4か月ぶり)
自営その他	13人	構成比	1.0%	前年同月比	▲7.1%減	(4か月連続)
無業者	104人	構成比	8.1%	前年同月比	▲10.3%減	(3か月ぶり)

有効求人数（常用フルタイム）を職業別で見ると、専門的・技術的職業は2,760人(869人、3.18)、事務的職業は1,023人(1,717人、0.60倍)、販売の職業は914人(545人、1.68倍)、サービスの職業は1,856人(744人、2.49倍)、保安の職業337人(37人、9.11倍)、生産工程の職業は1,092人(791人、1.38倍)、輸送・機械運転の職業は535人(297人、1.80倍)、建設・採掘の職業772人(189人、4.08倍)、運搬・清掃・包装等の職業581人(1,061人、0.55倍)となっている。

年齢別（常用計：就職機会積み上げ方式）では、25歳未満で1,563人(944人、1.66倍)、25歳以上35歳未満で2,599人(1,573人、1.65倍)、35歳以上45歳未満で2,289人(1,498人、1.53倍)、45歳以上55歳未満で1,782人(1,310人、1.36倍)、55歳以上では1,768人(1,402人、1.26倍)となっている。

㊦（ ）内は有効求職者数と有効求人倍率で原数値

就職の状況

就職件数 936 件のうち、常用就職件数（パート除く）は 545 件。職業別では、専門的・技術的職業が 101 件、事務的職業 97 件、販売の職業 24 件、サービスの職業 91 件、生産工程の職業 80 件、輸送・機械運転の職業 48 件、建設・採掘の職業 28 件、運搬・清掃・包装等の職業 58 件となっている。

なお、45 歳以上の者の常用就職件数は 200 件となっている。

多数離職、倒産等の状況

・多数離職（10人以上）

安定所が把握した状況は 1 件、12 名（前年同月 1 件、22 名）であった。

・企業倒産

平成 30 年 12 月度の県内企業倒産件数（負債総額 1 千万円以上）は 4 件、負債総額は 8,200 万円であった。

件数は、前年同月比で 4 件減であったが、前月比では 2 件増となった。また、負債総額は前年同月比で 5 億 7,100 万円減、前月比で 1,200 万円増となった。

産業別倒産状況は、建設業、卸売業、小売業、サービス業他が各 1 件。

原因別倒産状況は、販売不振が 4 件。

（資料出所：31.1.7 ㈱東京商工リサーチ徳島支店）

雇用保険の状況

適用事業所数は 14,292 件で前年同月（14,271 件）と比べ 0.15%の増加。被保険者数は 201,140 人で前年同月（198,869 人）と比べ 1.14%増加。受給資格決定件数は 432 件で前年同月（472 件）と比べ 8.47%減少となった。

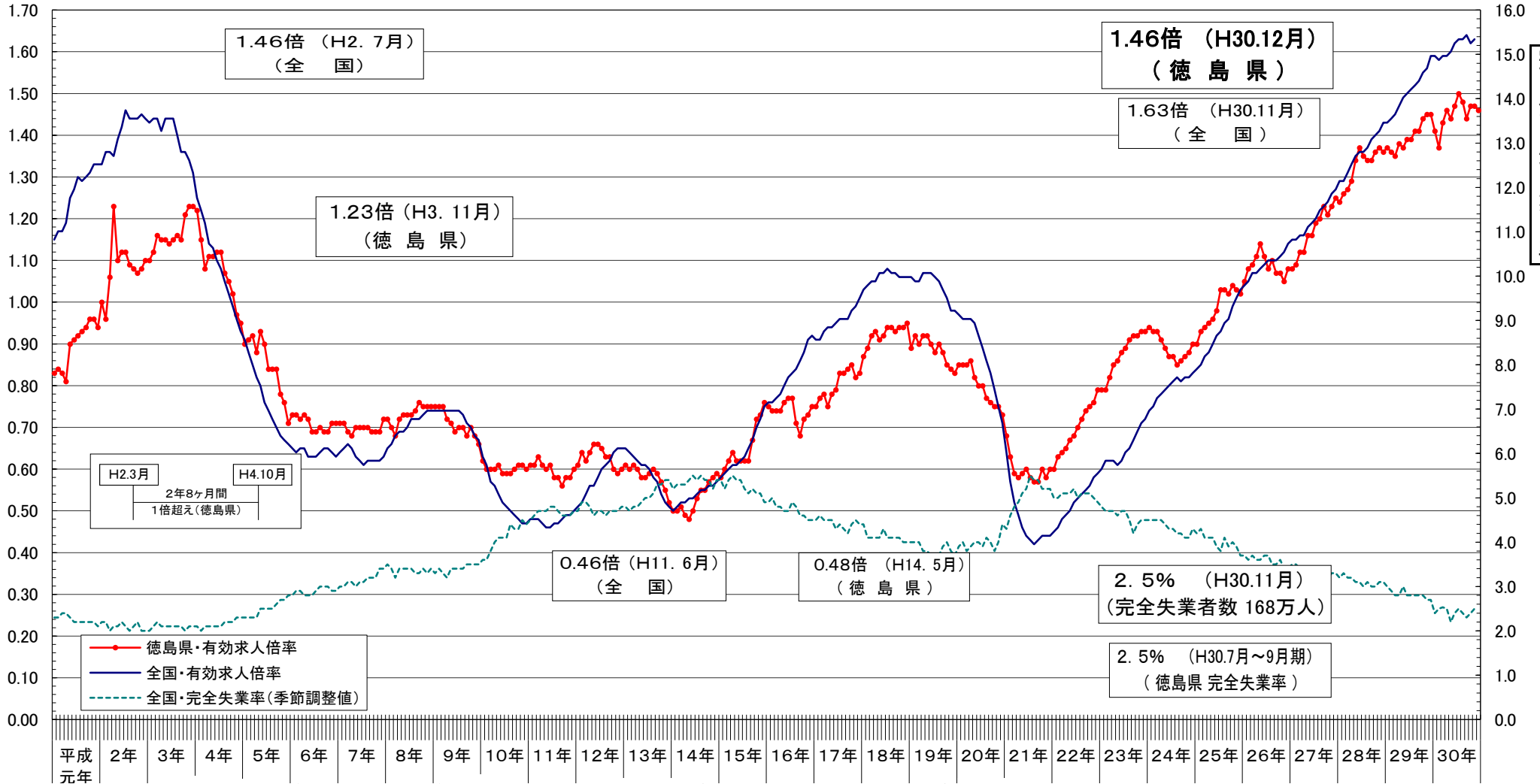
受給資格決定件数の産業別では、建設業からの離職が 25 件、製造業 98 件(食料品 14 件、化学工業 7 件、金属製品 3 件、はん用機械器具 5 件、電子部品・デバイス 8 件、電気機械器具 20 件等)、運輸業、郵便業 22 件、卸売業、小売業 62 件、金融業、保険業 10 件、宿泊業、飲食サービス業 16 件、医療、福祉 65 件、サービス業 60 件となっている。

受給者実人員は 2,197 人(前年同月 2,211 人)で、前年同月比 0.63%減少となった。

雇用失業情勢の推移

有効求人倍率

完全失業率



平成景気(53ヶ月)	H3-4	H5-11	平成景気(43ヶ月)	H9-5	H14-2	かげろう景気(69ヶ月)	H19-10
消費税率導入			消費税率引上げ			消費税率引上げ	
1ドル100円40銭を記録	H5.8		阪神淡路大震災	H7.1		消費税率引上げ	H27.10
			緊急円高・経済対策発表	H7.4			
			金融ビッグバン	H10.4			
			緊急雇用開発プログラム	H10.6			
			雇用活性化総合プログラム	H10.11			
			緊急雇用対策	H11.6			
			緊急雇用対策	H11.11			
			緊急雇用対策	H11.12			
			緊急雇用対策	H12.5			
			緊急雇用対策	H12.10			
			緊急雇用対策	H13.4			
			緊急雇用対策	H13.9			
			緊急雇用対策	H13.13			
			緊急雇用対策	H14.10			
			緊急雇用対策	H14.10			
			緊急雇用対策	H15.12			
			緊急雇用対策	H16.3			
			緊急雇用対策	H16.6			
			緊急雇用対策	H16.16			
			緊急雇用対策	H17.12			
			緊急雇用対策	H18.1			
			緊急雇用対策	H19.2			
			緊急雇用対策	H19.10			
			緊急雇用対策	H20.6			
			緊急雇用対策	H20.7			
			緊急雇用対策	H21.9			
			緊急雇用対策	H21.10			
			緊急雇用対策	H21.12			
			緊急雇用対策	H22.6			
			緊急雇用対策	H22.9			
			緊急雇用対策	H23.3			
			緊急雇用対策	H23.10			
			緊急雇用対策	H24.10			
			緊急雇用対策	H25.6			
			緊急雇用対策	H26.4			
			緊急雇用対策	H27.10			
			緊急雇用対策	H28.4			
			緊急雇用対策	H28.9			
			緊急雇用対策	H29.4			
			緊急雇用対策	H30.4			
			緊急雇用対策	H30.6			
			緊急雇用対策	H30.10			

バブル経済の崩壊 (H2~)

年齢別常用職業紹介状況（就職機会積み上げ方式）

徳島労働局

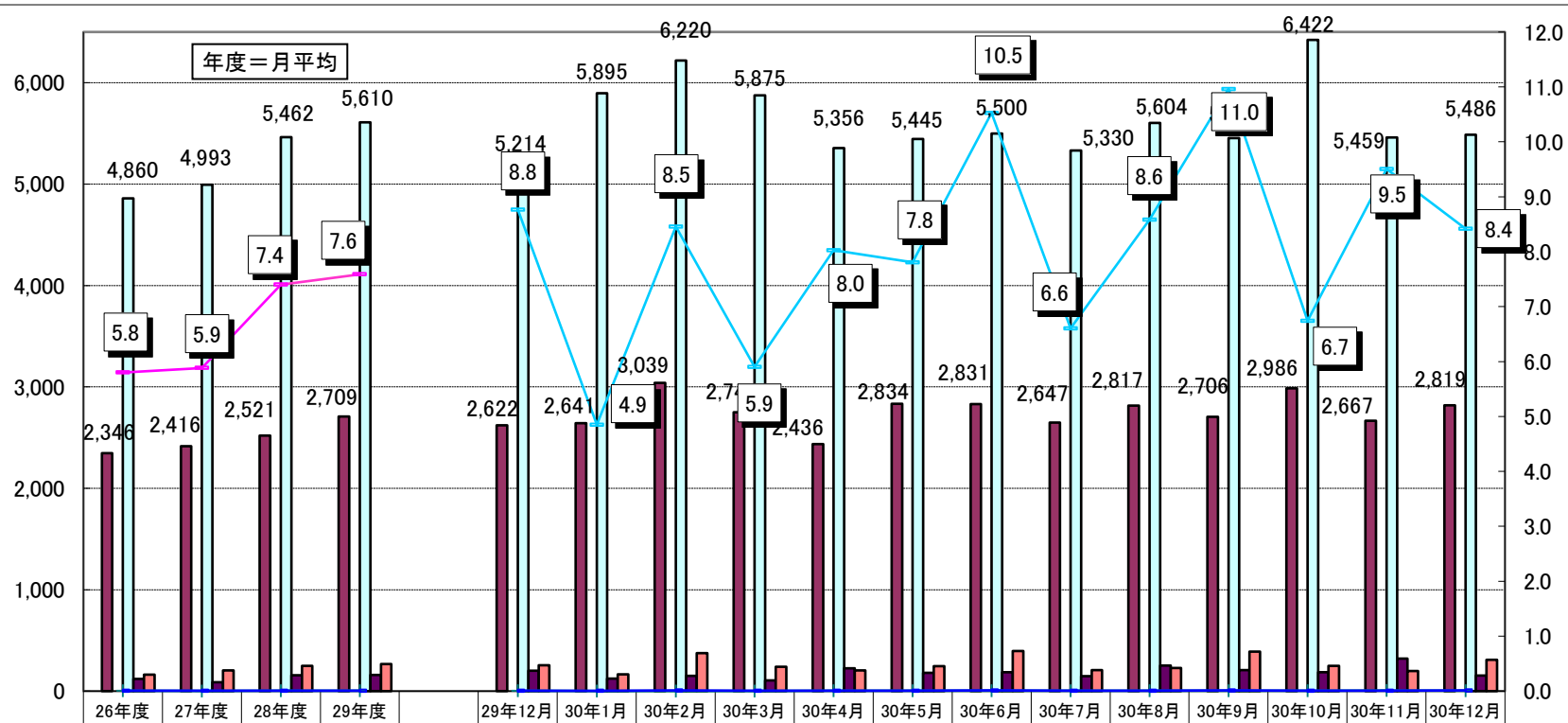
2018年12月分

項目 区分	常用（パートを除く）								常用的パートタイム								常用計 有効求人倍率
	月間有効 求人数 (A)	新規求人数 (B)	月間有効 求職者数 (C)	新規求職 申込件数 (D)	就職件数 (E)	充足数 (F)	新規求人 倍率 (B/D)	有効求人 倍率 (A/C)	月間有効 求人数 (A)	新規求人数 (B)	月間有効 求職者数 (C)	新規求職 申込件数 (D)	就職件数 (E)	充足数 (F)	新規求人 倍率 (B/D)	有効求人 倍率 (A/C)	
19歳以下	240	67	145	22	10	10	3.05	1.66	76	14	46	4	0	2	3.50	1.65	1.65
20歳～24歳	1,323	492	799	162	73	71	3.04	1.66	248	82	150	24	16	11	3.42	1.65	1.66
25歳～29歳	1,390	566	840	187	62	82	3.03	1.65	433	153	262	45	20	21	3.40	1.65	1.65
30歳～34歳	1,209	402	733	133	61	59	3.02	1.65	641	231	388	68	27	31	3.40	1.65	1.65
35歳～39歳	1,144	409	715	140	70	60	2.92	1.60	573	170	347	50	29	23	3.40	1.65	1.62
40歳～44歳	1,145	455	783	169	69	65	2.69	1.46	629	194	381	57	38	26	3.40	1.65	1.52
45歳～49歳	959	323	695	126	74	46	2.56	1.38	495	143	300	42	20	19	3.40	1.65	1.46
50歳～54歳	823	265	615	106	44	37	2.50	1.34	507	150	308	44	39	20	3.41	1.65	1.44
55歳～59歳	732	254	549	102	36	36	2.49	1.33	571	156	347	46	23	21	3.39	1.65	1.45
60歳～64歳	669	198	547	87	35	29	2.28	1.22	1,074	316	660	94	38	43	3.36	1.63	1.44
65歳以上	367	95	306	43	11	14	2.21	1.20	980	351	604	105	28	47	3.34	1.62	1.48
計	10,001	3,526	6,727	1,277	545	509	2.76	1.49	6,227	1,960	3,793	579	278	264	3.39	1.64	1.54

「就職機会積み上げ方式」

個々の求人について、求人数を対象となる年齢階級<5歳刻みの11階級>の総月間有効求職者数で除して、当該求人に係る求職者一人あたりの就職機会を算定し、全有効求人についてこの就職機会を足し上げることにより、年齢別有効求人倍率を算出。

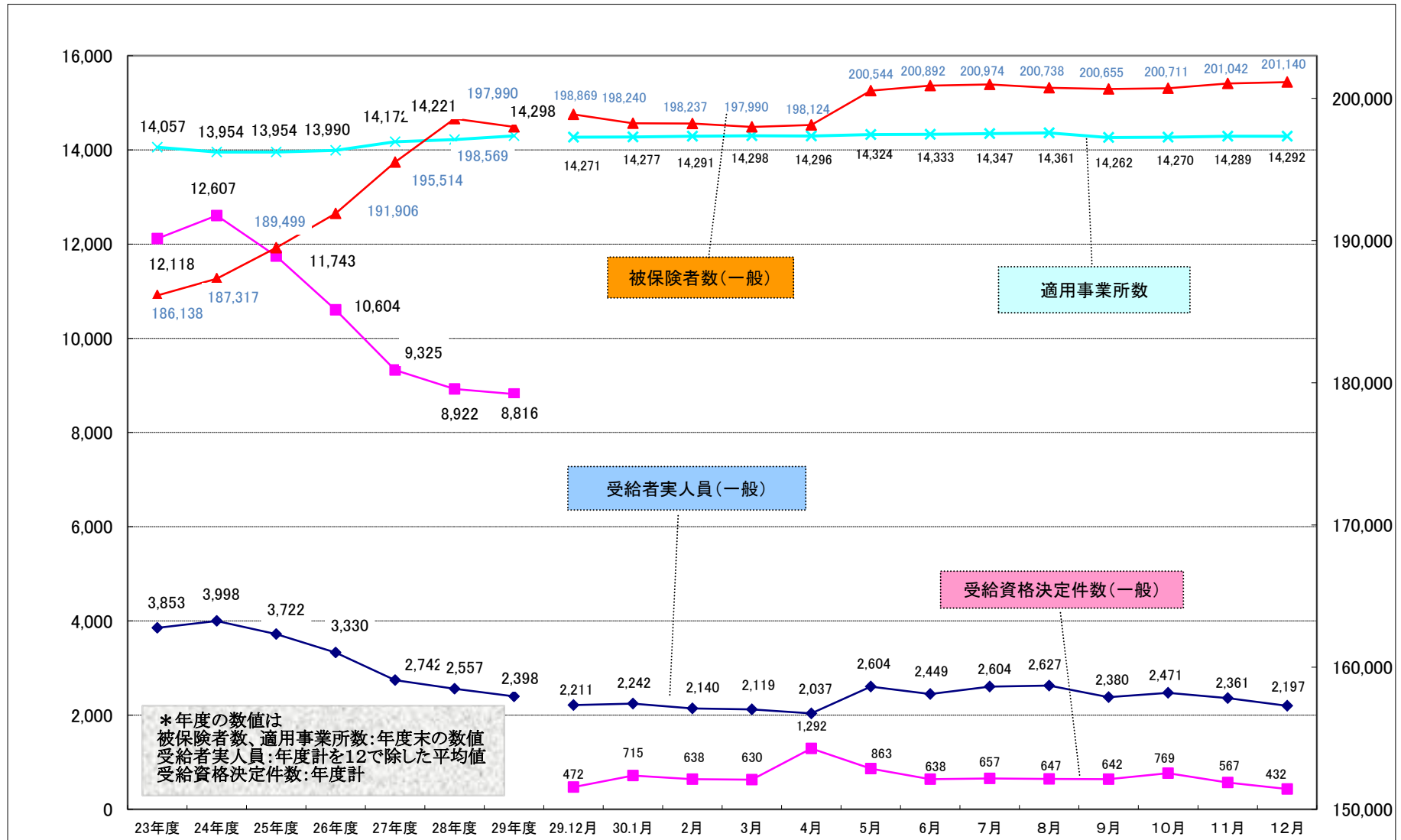
新規求人(派遣・請負・正社員)の推移



年度	26年度	27年度	28年度	29年度	29年12月	30年1月	30年2月	30年3月	30年4月	30年5月	30年6月	30年7月	30年8月	30年9月	30年10月	30年11月	30年12月
新規求人(全数)	5,369	5,499	5,916	5,998	5,708	6,211	6,631	6,197	5,699	5,772	5,942	5,787	5,995	5,681	6,744	5,884	5,816
うち正社員求人	2,346	2,416	2,521	2,709	2,622	2,641	3,039	2,749	2,436	2,834	2,831	2,647	2,817	2,706	2,986	2,667	2,819
正社員構成比	43.7	43.9	42.6	45.2	45.9	42.5	45.8	44.4	42.7	49.1	47.6	45.7%	47.0%	47.6%	44.3%	45.3%	48.5%
新規求人(常用)	4,860	4,993	5,462	5,610	5,214	5,895	6,220	5,875	5,356	5,445	5,500	5,330	5,604	5,454	6,422	5,459	5,486
うち派遣求人(常用)	122	88	155	159	202	122	151	107	226	180	185	146	252	208	185	321	152
うち請負求人(常用)	161	205	249	267	255	164	375	240	204	245	394	206	229	390	248	198	310
派遣比率	2.5	1.8	2.8	2.8	3.9	2.1	2.4	1.8	4.2	3.3	3.4	2.7	4.5	3.8	2.9	5.9	2.8
請負比率	3.3	4.1	4.6	4.8	4.9	2.8	6.0	4.1	3.8	4.5	7.2	3.9	4.1	7.2	3.9	3.6	5.7
派遣・請負比率	5.8	5.9	7.4	7.6	8.8	4.9	8.5	5.9	8.0	7.8	10.5	6.6	8.6	11.0	6.7	9.5	8.4

資料: 徳島労働局職業安定部職業安定課「職業安定業務統計」

雇用保険関係指数の推移



⑦(グラフ)雇用保険関係指数

職業別有効求人・求職及び賃金の状況(常用的フルタイム)

平成30年12月

徳島労働局

職業	有効求人 数(人)	有効求職者 数(人)	有効求人 倍率(倍)	求人賃金		求職賃金
				F限	下限	
A 管理的職業	50	20	2.50	321,278	279,278	350,000
B 専門的・技術的職業	2,760	869	3.18	275,586	202,865	201,020
07開発技術者	58	26	2.23	313,526	198,053	250,000
08製造技術者	85	99	0.86	281,257	202,015	190,769
09建築・土木技術者等	399	56	7.13	327,730	208,613	212,308
10情報処理・通信技術者	60	73	0.82	345,489	209,239	224,444
11その他の技術者	4	2	2.00	150,000	132,800	-
12医師、薬剤師等	122	10	12.20	384,810	296,865	333,333
13保健師、助産師、看護師、准看護師	784	159	4.93	265,121	208,099	217,838
14医療技術者	241	72	3.35	262,345	210,302	251,000
15その他の保健医療	136	71	1.92	314,137	192,674	165,333
16社会福祉の専門的職業	627	138	4.54	213,165	177,308	176,000
22美術家、デザイナー等	46	42	1.10	244,636	183,436	167,273
05.06.17～21.23.24その他の専門的職業	198	121	1.64	257,341	182,555	181,538
C 事務的職業	1,023	1,717	0.60	196,182	166,050	161,391
25一般事務員	732	1,535	0.48	189,477	162,394	159,126
26会計事務員	78	58	1.34	200,825	167,497	181,538
27生産関連事務員	24	23	1.04	214,904	171,152	207,143
28営業・販売関連事務員	158	61	2.59	228,322	182,750	184,545
29外勤事務員	12	1	12.00	215,650	185,400	-
30運輸・郵便事務	12	8	1.50	207,500	189,750	-
31事務用機器操作の職業	7	31	0.23	153,000	153,000	134,000
D 販売の職業	914	545	1.68	247,634	179,623	189,352
32商品販売の職業	357	267	1.34	225,807	166,573	165,741
33販売類似の職業	23	6	3.83	297,000	189,000	200,000
34営業の職業	534	272	1.96	259,426	187,454	213,208
E サービスの職業	1,856	744	2.49	204,876	164,188	174,964
35家庭生活支援サービス	-	0	0.00	-	-	-
36介護サービスの職業	966	291	3.32	193,337	158,511	161,277
37保健医療サービス	137	36	3.81	165,644	146,993	167,500
38生活衛生サービス	147	48	3.06	244,916	161,892	178,571
39飲食物調理の職業	332	175	1.90	209,866	166,677	182,683
40接客・給仕の職業	201	126	1.60	230,283	186,881	186,400
41居住施設・ビルの管理	8	15	0.53	236,700	186,700	150,000
42その他のサービス職	65	53	1.23	249,415	197,728	188,889
F 保安の職業	337	37	9.11	185,180	153,325	165,000
G 農林漁業の職業	81	81	1.00	232,508	176,945	183,529
H 生産工程の職業	1,092	791	1.38	223,903	170,416	185,664
49生産設備(金属)	2	6	0.33	-	-	-
50生産設備(金属除く)	34	24	1.42	191,040	150,733	174,444
51生産設備(機械)	30	7	4.29	212,160	163,200	190,000
52金属材料製造等	175	91	1.92	249,859	171,710	202,500
54製品製造・加工処理	358	298	1.20	190,878	161,967	173,600
57機械組立の職業	206	142	1.45	233,599	176,895	191,316
60機械整備・修理の職業	176	60	2.93	250,165	178,315	212,222
61製品検査(金属)	3	4	0.75	-	-	200,000
62製品検査(金属除く)	43	18	2.39	218,943	191,755	165,000
63機械検査の職業	3	8	0.38	-	-	180,000
64生産関連・生産類似	62	133	0.47	284,476	169,407	191,739
I 輸送・機械運転の職業	535	297	1.80	249,732	202,670	206,970
65鉄道運転の職業	2	-	999.99	151,000	135,000	-
66自動車運転の職業	446	229	1.95	253,191	205,879	208,214
67船舶・航空機運転	1	1	1.00	-	-	-
68その他の輸送の職業	26	28	0.93	226,808	185,279	233,333
69定置・建設機械運転	60	39	1.54	262,767	207,796	185,714
J 建設・採掘の職業	772	189	4.08	278,049	191,107	215,588
70建設躯体工事の職業	190	23	8.26	316,400	197,080	187,500
71建設の職業	158	45	3.51	265,455	189,037	192,500
72電気工事の職業	155	38	4.08	277,171	180,222	220,000
73土木の職業	269	83	3.24	267,296	198,863	233,333
74採掘の職業	-	-	0.00	-	-	-
K 運搬・清掃等の職業	581	1,061	0.55	193,178	166,081	171,241
75運搬の職業	209	228	0.92	203,455	172,292	180,000
76清掃の職業	134	172	0.78	180,773	151,155	147,857
77包装の職業	5	6	0.83	177,100	177,100	-
78その他の運搬等の職業	233	655	0.36	187,411	166,630	170,625
分類不能の職業	-	376	0.00	-	-	223,095
(IT関連計)	285	189	1.51	296,624	196,593	202,391
(IT技術関連小計)	138	106	1.30	330,894	204,401	224,815
(IT操作関連小計)	55	66	0.83	257,333	185,250	166,429
(IT製造関連小計)	92	17	5.41	255,952	189,715	182,000
(福祉関連計)	2,192	574	3.82	228,798	183,309	191,429
(介護関連小計)	1,287	364	3.54	200,758	163,689	165,968
(その他小計)	905	210	4.31	266,524	209,707	228,140

職業別有効求人・求職及び賃金の状況(常用的パートタイム)

平成30年12月

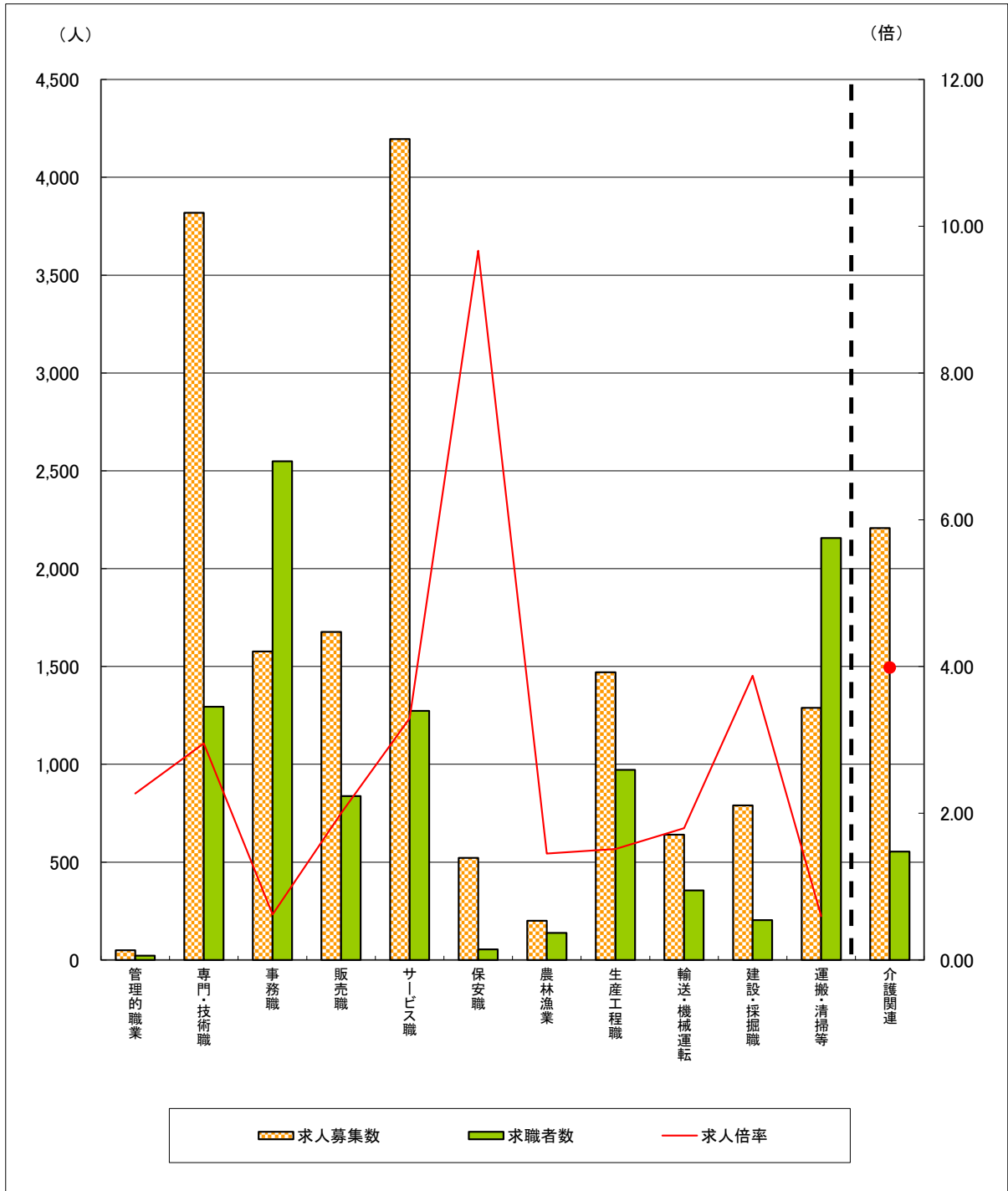
徳島労働局

	有効求人 数(人)	有効求職者 数(人)	有効求人 倍率 (倍)	求人賃金		求職賃 金
				上限	下限	
A 管理的職業	-	2	0.00	-	-	900
B 専門的・技術的職業	1,059	425	2.49	1,449	1,206	1,177
07開発技術者	2	6	0.33	1,000	900	900
08製造技術者	1	17	0.06	-	-	1,333
09建築・土木技術者等	2	7	0.29	-	-	1,000
10情報処理・通信技術者	2	7	0.29	-	-	-
11その他の技術者	1	2	0.50	-	-	-
12医師・薬剤師等	83	28	2.96	2,329	1,950	2,033
13保健師、助産師、看護師、准看護師	358	133	2.69	1,505	1,296	1,294
14医療技術者	144	50	2.88	1,461	1,178	996
15その他の保健医療	43	29	1.48	1,425	958	900
16社会福祉の専門的職業	297	103	2.88	1,160	970	888
22美術家、デザイナー等	8	6	1.33	850	770	800
05.06.17~21.23.24その他の専門的職業	118	37	3.19	1,251	961	1,456
C 事務的職業	554	832	0.67	969	888	844
25一般事務員	432	746	0.58	963	891	844
26会計事務員	35	22	1.59	1,035	872	900
27生産関連事務員	33	10	3.30	865	840	800
28営業・販売関連事務員	32	27	1.19	1,044	898	850
29外勤事務員	8	-	999.99	917	842	-
30運輸・郵便事務	7	2	3.50	975	885	900
31事務用機器操作の職業	7	25	0.28	-	-	800
D 販売の職業	762	293	2.60	899	841	812
32商品販売の職業	750	259	2.90	903	843	809
33販売類似の職業	8	2	4.00	800	800	-
34営業の職業	4	32	0.13	-	-	842
E サービスの職業	2,339	529	4.42	1,086	923	849
35家庭生活支援サービス	43	4	10.75	1,500	1,200	900
36介護サービスの職業	729	150	4.86	1,181	952	858
37保健医療サービス	120	44	2.73	1,080	889	869
38生活衛生サービス	72	22	3.27	1,008	843	950
39飲食物調理の職業	689	173	3.98	944	848	828
40接客・給仕の職業	550	81	6.79	970	887	851
41居住施設・ビルの管理	16	17	0.94	882	836	846
42その他のサービス職	120	38	3.16	897	851	823
F 保安の職業	185	17	10.88	1,040	880	800
G 農林漁業の職業	119	57	2.09	894	812	835
H 生産工程の職業	378	181	2.09	938	875	814
49生産設備(金属)	-	2	0.00	-	-	-
50生産設備(金属除く)	2	3	0.67	-	-	-
51生産設備(機械)	-	0	0.00	-	-	-
52金属材料製造等	9	12	0.75	900	800	833
54製品製造・加工処理	299	85	3.52	921	868	811
57機械組立の職業	29	30	0.97	900	822	818
60機械整備・修理の職業	17	8	2.13	1,333	1,100	900
61製品検査(金属)	1	1	1.00	-	-	-
62製品検査(金属除く)	10	4	2.50	900	900	800
63機械検査の職業	6	5	1.20	-	-	800
64生産関連・生産類似	5	31	0.16	770	770	780
I 輸送・機械運転の職業	105	59	1.78	1,015	920	886
65鉄道運転の職業	-	-	0.00	-	-	-
66自動車運転の職業	103	45	2.29	1,016	918	886
67船舶・航空機運転	-	-	0.00	-	-	-
68その他の輸送の職業	-	6	0.00	-	-	-
69定置・建設機械運転	2	8	0.25	1,000	950	-
J 建設・採掘の職業	18	15	1.20	1,594	1,174	-
70建設躯体工事の職業	10	1	10.00	1,800	1,200	-
71建設の職業	4	5	0.80	1,085	1,085	-
72電気工事の職業	3	5	0.60	2,500	1,500	-
73土木の職業	1	4	0.25	1,500	1,000	-
74採掘の職業	-	-	0.00	-	-	-
K 運搬・清掃等の職業	708	1,095	0.65	1,836	1,804	812
75運搬の職業	177	82	2.16	917	879	838
76清掃の職業	294	197	1.49	2,813	2,787	779
77包装の職業	30	15	2.00	847	797	767
78その他の運搬等の職業	207	801	0.26	848	811	818
分類不能の職業	-	288	0.00	-	-	775
(IT関連計)	19	41	0.46	832	803	1,020
(IT技術関連小計)	2	14	0.14	-	-	1,075
(IT操作関連小計)	15	24	0.63	810	770	-
(IT製造関連小計)	2	3	0.67	875	870	800
(福祉関連計)	1,317	334	3.94	1,319	1,089	1,049
(介護関連小計)	920	190	4.84	1,230	996	872
(その他小計)	397	144	2.76	1,521	1,299	1,273

求人・求職バランスシート

30年12月

徳島労働局



	管理的職業	専門・技術職	事務職	販売職	サービス職	保安職	農林漁業	生産工程職	輸送・機械運転	建設・採掘職	運搬・清掃等	介護関連	計
求人募集数	50	3,819	1,577	1,676	4,195	522	200	1,470	640	790	1,289	2,207	16,228
求職者数	22	1,294	2,549	838	1,273	54	138	972	356	204	2,156	554	10,520
求人倍率	2.27	2.95	0.62	2.00	3.30	9.67	1.45	1.51	1.80	3.87	0.60	3.98	1.54

- (注) 1 求人募集数・求職者数・求人倍率は、正式にはそれぞれ有効求人数・有効求職申込件数・有効求人倍率といえます。
 2 求人倍率は、求職者1人あたりの求人募集数を意味しています。
 3 求人募集数・求職者数は一般、パートの常用分のみで臨時・季節は除いています。
 4 [職業]の合計欄には、[職業分類不能]を含みます。
 5 [介護関連]は専門技術およびサービスのうち、介護関連の職業を合計したものです。