



平成30年12月26日(水)
午後 2:00 解禁

平成30年12月26日

【照会先】

徳島労働局職業安定部職業安定課
課長 花野 義弘
課長補佐 喜多 一之
地方労働市場情報官 坂本 博士
(電話) 088-611-5383

報道関係者 各位

職業安定業務統計速報(平成30年11月分)について

徳島県の有効求人倍率 1.47倍(季節調整値) 全国 1.62倍(10月) 四国 1.57倍(10月)

1. 概況

- ・有効求人倍率(季節調整値)は1.47倍で、前月と同じ水準となった。
- ・新規求人倍率(季節調整値)は2.21倍で、前月を0.18ポイント下回った。
- ・有効求人数(原数値)は、前年同月比0.5%減(2か月ぶり)の17,249人、有効求職者数(原数値)は、前年同月比1.3%減(10か月連続)の11,149人となった。
- ・正社員の有効求人倍率(原数値)は1.12倍で、前年同月を0.01ポイント上回った。

- 県央地域(徳島、小松島出張所、鳴門、吉野川管内) 1.61倍(前年同月1.58倍)
- 県西地域(美馬、三好管内) 1.40倍(前年同月1.50倍)
- 県南地域(阿南、牟岐出張所管内) 1.23倍(前年同月1.21倍)

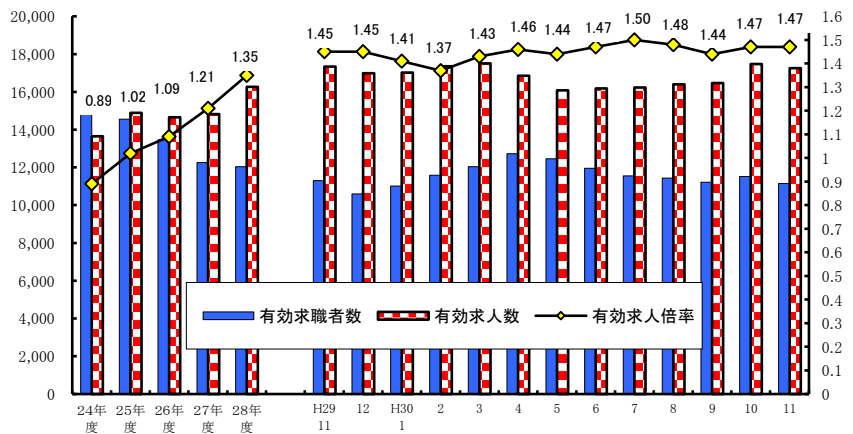
<職業別有効求人倍率>

常用フルタイム

職業別	有効求人倍率
計	1.40
管理的職業	2.40
専門・技術的職業	2.85
事務的職業	0.55
販売の職業	1.69
サービスの職業	2.32
保安の職業	8.57
農林漁業の職業	0.97
生産工程の職業	1.39
輸送・機械運転の職業	1.65
建設・採掘の職業	3.83
運搬・清掃・包装等の職業	0.54

(参考:福祉関連職業合計 3.32)

<有効求人倍率の推移(季節調整値)>



平成29年12月以前の数値は新季節指数により改訂されている。
(季節調整法はセンサス局法Ⅱ(X-12-ARIMA)による。)

2. 新規求人の動き

- ・新規求人数(原数値)は、前年同月比では5.6%減(2か月ぶり)の5,884人となった。
- ・新規求人数に占める正社員求人の割合は45.3%となり、前年同月を2.9ポイント下回った。
- ・新規求人数(パートを含む)を産業分類(大分類)で見ると、前年同月比で増加したものは、サービス業16.9%(106人)、公務・その他30.2%(45人)などで、減少したものは医療、福祉▲11.2%(237人)、複合サービス事業▲77.7%(101人)、生活関連サービス業、娯楽業▲30.0%(73人)などである。

3. 新規求職の動き

- ・新規求職者数(原数値)は、前年同月比0.4%減(2か月ぶり)の2,296人となった。
- ・新規常用求職者は前年同月比で0.6%の減、パート求職者は同1.1%の減となった。
- ・新規常用求職者(パートを除く)の求職理由別状況をみると、前年同月比で在職者は7.8%増(2か月連続)、事業主都合離職者14.6%増(3か月連続)、定年到達者11.8%増(2か月連続)、自己都合離職者10.2%減(3か月連続)、無業者1.8%増(2か月連続)となった。

<年齢別新規常用求職者(パートを除く)>

年齢別	求職者数	前年同月比
計	1,506	▲ 0.1%
24歳以下	247	12.8%
25～34	381	▲ 11.0%
35～44	343	▲ 5.2%
45～54	292	8.1%
55～59	110	10.0%
60～64	87	6.1%
65歳以上	46	0.0%

<求職理由別新規常用求職者(パートを除く)>

求職理由別	求職者数	構成比	前年同月比
計	1,506	-	▲ 0.1%
在職者	523	34.7%	7.8%
離職者	870	57.8%	▲ 4.5%
事業主都合	251	16.7%	14.6%
定年到達者	19	1.3%	11.8%
自己都合	587	39.0%	▲ 10.2%
自営・その他	13	0.9%	▲ 18.8%
無業者	113	7.5%	1.8%

4. 就職の動き

- ・就職件数は前年同月比1.8%減の1,085件となった。
- ・就職率は前年同月比0.6ポイント減の47.3%となった。

5. 雇用保険の動き

- ・雇用保険被保険者数は201,042人で前年同月比1.1%増、資格取得者数は2,372人(同4.2%増)、資格喪失者数は1,994人(同2.1%増)となった。
- ・受給資格決定件数は567件(前年同月607件)で、前年同月比6.6%減(3か月ぶり)となった。
- ・受給者実人員は2,361人(前年同月2,351人)で、前年同月比0.4%増(4か月ぶり)となった。

<年齢別雇用保険受給者実人員>

年齢別	実人員	前年同月比
計	2,361	0.4%
29歳以下	323	▲ 10.0%
30歳～44歳	693	3.0%
45歳～59歳	731	▲ 5.6%
60歳以上	614	12.7%

<産業別雇用保険資格喪失者>

産業別	資格喪失者数	うち事業主都合	事業主都合割合
産業計	1,994	152	7.6%
建設業	147	12	8.2%
製造業	319	31	9.7%
運輸、郵便業	148	44	29.7%
卸売、小売業	266	28	10.5%
医療、福祉	396	4	1.0%
サービス業	277	5	1.8%

6. 県内の雇用失業情勢

有効求人倍率は1倍台で推移しており、雇用失業情勢は、改善が進んでいる。

このような状況の中、求人・求職者のニーズや状況に応じた的確な職業紹介及び求職者支援訓練等への誘導その他担当者制による積極的な個別支援などさらにきめ細かな就職支援を図っていく。

I 職業紹介の状況

項目 年月		労働市場											
		1. 一般労働者 { 日雇・学卒 (中学、高校) を除く全数 }											
		求職		求人		就職	充足	求人倍率				就職率	充足率
		① 新求 求職 件 (件)	② 有効 求職 者 数 (人)	③ 新規 求人 数 (人)	④ 有効 求人 数 (人)	⑤ 就 職 件 数 (件)	⑥ 充 足 数 (人)	⑦ 有 効 ④ / ② (倍) 季 節 調 整 値 (倍)		⑧ 新 規 ③ / ① (倍) 季 節 調 整 値 (倍)		新 規 ⑤ / ① ×100 (%)	充 足 率 ⑥ / ③ ×100 (%)
徳 島 県	平成26年度平均	3,050	13,462	5,369	14,652	1,311	1,244	1.09	-	1.76	-	43.0	23.2
	平成27年度平均	2,884	12,255	5,499	14,815	1,261	1,203	1.21	-	1.91	-	43.7	21.9
	平成28年度平均	2,832	12,033	5,916	16,257	1,253	1,177	1.35	-	2.09	-	44.2	19.9
	平成29年度平均	2,756	11,819	5,998	16,634	1,206	1,137	1.41	-	2.18	-	43.8	19.0
	前年度対比	▲ 2.7	▲ 1.8	1.4	2.3	▲ 3.8	▲ 3.4	ポ0.06	-	ポ0.09	-	ポ▲0.4	ポ▲0.9
	平成29年 11月	2,305	11,296	6,230	17,342	1,105	1,041	1.54	1.45	2.70	2.25	47.9	16.7
	12月	2,060	10,595	5,708	16,995	1,003	926	1.60	1.45	2.77	2.14	48.7	16.2
	平成30年 1月	2,973	11,014	6,211	17,020	1,025	958	1.55	1.41	2.09	2.10	34.5	15.4
	2月	2,918	11,589	6,631	17,348	1,139	1,093	1.50	1.37	2.27	2.23	39.0	16.5
	3月	3,026	12,043	6,197	17,513	1,407	1,378	1.45	1.43	2.05	2.27	46.5	22.2
	4月	3,718	12,719	5,699	16,845	1,421	1,373	1.32	1.46	1.53	2.18	38.2	24.1
	5月	2,856	12,450	5,772	16,085	1,334	1,265	1.29	1.44	2.02	2.29	46.7	21.9
	6月	2,538	11,951	5,942	16,174	1,158	1,090	1.35	1.47	2.34	2.24	45.6	18.3
7月	2,377	11,549	5,787	16,239	1,106	1,037	1.41	1.50	2.43	2.32	46.5	17.9	
8月	2,587	11,430	5,995	16,404	1,002	945	1.44	1.48	2.32	2.24	38.7	15.8	
9月	2,445	11,207	5,681	16,463	955	889	1.47	1.44	2.32	2.07	39.1	15.6	
10月	2,723	11,513	6,744	17,480	1,152	1,080	1.52	1.47	2.48	2.39	42.3	16.0	
11月	2,296	11,149	5,884	17,249	1,085	1,013	1.55	1.47	2.56	2.21	47.3	17.2	
对前月比 (%)	-	-	-	-	-	-	-	-	ポ0.00	-	ポ▲0.18	-	-
对前年同月比 (%)	▲ 0.4	▲ 1.3	▲ 5.6	▲ 0.5	▲ 1.8	▲ 2.7	ポ0.01	-	ポ▲ 0.14	-	ポ▲0.6	ポ 0.5	
安 定 所 別 (11 月)	徳島	983	5,115	3,019	9,229	404	470	1.80	-	3.07	-	41.1	15.6
	小松島出張所	170	793	362	1,037	89	43	1.31	-	2.13	-	52.4	11.9
	三好	115	465	329	780	57	38	1.68	-	2.86	-	49.6	11.6
	美馬	172	690	336	835	76	71	1.21	-	1.95	-	44.2	21.1
	阿南	180	886	351	1,156	126	111	1.30	-	1.95	-	70.0	31.6
	牟岐出張所	55	266	88	259	26	21	0.97	-	1.60	-	47.3	23.9
	吉野川 鳴門	241 380	1,073 1,861	411 988	1,129 2,824	134 173	94 165	1.05 1.52	- -	1.71 2.60	- -	55.6 45.5	22.9 16.7
全 国	平成29年 10月	千件 410	千人 1,769	千人 1,024	千人 2,800	千件 146	千人 146	1.58	1.55	2.50	2.35	35.6	14.2
	11月	366	1,707	942	2,787	133	133	1.63	1.56	2.57	2.34	36.4	14.1
	12月	325	1,611	922	2,725	120	120	1.69	1.59	2.84	2.38	36.9	13.0
	平成30年 1月	441	1,641	1,030	2,750	111	111	1.68	1.59	2.33	2.34	25.1	10.8
	2月	432	1,690	1,016	2,839	137	137	1.68	1.58	2.35	2.30	31.7	13.5
	3月	459	1,781	1,011	2,893	181	181	1.62	1.59	2.20	2.41	39.5	17.9
	4月	545	1,867	966	2,786	158	158	1.49	1.59	1.77	2.37	29.0	16.3
	5月	447	1,871	962	2,753	154	154	1.47	1.60	2.15	2.34	34.4	16.0
	6月	382	1,799	966	2,729	141	141	1.52	1.62	2.53	2.47	37.0	14.6
	7月	372	1,723	957	2,723	130	130	1.58	1.63	2.57	2.42	34.9	13.6
8月	384	1,697	976	2,749	121	121	1.62	1.63	2.54	2.34	31.7	12.4	
9月	353	1,663	931	2,731	123	123	1.64	1.64	2.64	2.50	34.9	13.2	
10月	422	1,712	1,070	2,839	141	141	1.66	1.62	2.54	2.40	33.3	13.1	

労働市場														
2. 1.のうち中高年齢者(45才以上) (パートを除く)				3. 1.のうち パート					4. 正社員 (パートを除く常用)					
⑩ 新規 求職 件数 (件)	⑪ 有効 求職 者数 (人)	⑫ ⑩のうち 55才以 上の者 (人)	⑬ 就職 件数 (件)	⑭ 新規 求職 件数 (件)	⑮ 有効 求職 者数 (人)	⑯ 新規 求人数 (人)	⑰ 有効 求人数 (人)	⑱ 就職 件数 (件)	新規 求人数 (人)	有効 求人数 (人)	就職 件数 (件)	フルタイム 有効 求職者数 (人)	有効 求人 倍率 (倍)	充足率 (%)
673	3,558	1,897	224	923	4,074	2,266	6,158	509	2,346	6,502	571	9,356	0.69	23.6
653	3,216	1,732	228	890	3,863	2,342	6,293	495	2,416	6,607	561	8,358	0.79	22.6
633	3,105	1,614	238	892	3,927	2,568	6,980	488	2,521	7,068	561	8,082	0.87	21.4
657	3,107	1,591	240	912	4,088	2,449	6,811	479	2,709	7,544	537	7,704	0.98	19.0
3.8	0.1	▲ 1.4	0.8	2.2	4.1	▲ 4.6	▲ 2.4	▲ 1.8	7.5	6.7	▲ 4.3	▲ 4.7	ポ ⁰ 0.11	ポ▲ 2.4
502	2,907	1,485	210	792	3,996	2,469	7,118	422	3,003	8,090	530	7,271	1.11	16.6
499	2,779	1,419	204	696	3,747	2,211	6,819	401	2,622	7,839	458	6,820	1.15	16.8
739	2,921	1,482	209	912	3,824	2,474	6,615	449	2,641	7,832	442	7,159	1.09	15.8
761	3,108	1,581	215	911	3,901	2,597	6,767	451	3,039	7,877	535	7,655	1.03	17.3
719	3,166	1,601	291	990	4,065	2,600	7,068	551	2,749	7,983	576	7,942	1.01	20.7
949	3,388	1,798	314	1,408	4,552	2,381	6,783	573	2,436	7,774	621	8,139	0.96	24.8
646	3,212	1,728	265	1,097	4,616	2,192	6,385	601	2,834	7,496	559	7,809	0.96	18.9
610	3,091	1,658	253	844	4,449	2,304	6,318	490	2,831	7,614	491	7,479	1.02	16.4
598	3,045	1,667	249	770	4,205	2,406	6,374	437	2,647	7,804	510	7,319	1.07	17.8
674	3,048	1,638	230	775	4,020	2,376	6,518	370	2,817	7,746	474	7,388	1.05	16.0
567	2,922	1,539	210	827	3,988	2,247	6,514	361	2,706	7,763	454	7,199	1.08	15.9
642	2,945	1,529	237	934	4,146	2,864	7,071	468	2,986	8,150	526	7,348	1.11	16.5
537	2,853	1,463	231	783	4,057	2,438	7,083	436	2,667	7,954	503	7,072	1.12	17.6
-	-	-	-	-	-	-	-	-	-	-	-	-	-	-
7.0	▲ 1.9	▲ 1.5	10.0	▲ 1.1	1.5	▲ 1.3	▲ 0.5	3.3	▲ 11.2	▲ 1.7	▲ 5.1	▲ 2.7	ポ ⁰ 0.01	ポ 1.0
243	1,342	681	95	292	1,729	1,182	3,623	147	1,323	4,245	196	3,378	1.26	17.7
40	193	90	13	63	330	179	449	41	157	499	41	461	1.08	9.6
30	119	73	17	47	184	154	345	21	151	359	28	280	1.28	11.9
31	151	83	11	67	289	128	363	38	188	417	27	400	1.04	14.4
39	250	135	24	79	351	154	485	59	180	505	53	535	0.94	23.9
13	75	35	4	25	98	32	117	9	36	78	12	168	0.46	25.0
52	270	152	31	91	407	149	430	58	188	544	65	666	0.82	21.8
89	453	214	36	119	669	460	1,271	63	444	1,307	81	1,184	1.10	18.5
千件	千人	千人	千件	千件	千人	千人	千人	千件	千人	千人	千件	千人		
104	466	224	33	135	611	418	1,112	57	435	1,217	66	1,152	1.06	15.1
98	455	220	30	116	589	380	1,112	53	404	1,207	60	1,104	1.09	14.9
100	449	224	27	93	542	360	1,082	47	398	1,185	54	1,031	1.15	13.6
124	463	232	26	136	544	415	1,087	43	441	1,200	51	1,054	1.14	11.7
118	471	231	30	140	566	416	1,130	55	424	1,225	60	1,098	1.11	14.2
125	491	241	41	148	601	418	1,170	76	418	1,238	71	1,159	1.07	16.9
146	513	260	35	206	662	390	1,123	66	420	1,209	66	1,184	1.02	15.7
113	502	255	34	162	681	383	1,104	65	422	1,206	65	1,176	1.03	15.4
101	483	244	33	129	663	382	1,078	59	422	1,210	61	1,126	1.08	14.4
101	469	232	31	118	616	378	1,066	52	422	1,215	59	1,097	1.11	14.0
101	462	226	30	124	598	384	1,075	47	431	1,228	57	1,091	1.13	13.2
91	450	219	30	122	592	365	1,068	50	413	1,222	55	1,066	1.15	13.3
111	462	224	34	145	612	437	1,120	57	462	1,263	63	1,094	1.15	13.7

項目 年月		労働市場										※ 今月の動き ※ ○ 11月の新規求人数は、5,884人で対前年同月比5.6%の減少となった。 これをパートを含む主な産業分類(大分類)についてみると、前年同月比で増加したものは、サービス業16.9%(106人)、公務・その他30.2%(45人)などで、減少したものは医療、福祉▲11.2%(237人)、複合サービス事業▲77.7%(101人)、生活関連サービス業、娯楽業▲30.0%(73人)などである。 また、パートタイム求人は2,438人で、対前年同月比1.3%減少となった。 ○ 新規求職者2,296人で、対前年同月比は0.4%減少となった。 受給資格決定件数は567件で前年同月比6.59%減少、受給者実人員は2,361人で同0.43%増加した。 ○ 有効求人倍率(季節調整値)は、1.47倍で前月と同じ水準となった。 新季節指数による改訂 完全失業率及び求人倍率(季節調整値)は全数に係る数値で、平成29年12月以前の数値は新季節指数により改訂されている。				
		1. のうち 5. 常用 { 日雇・学卒(中学、高校)を除く全数 }														
		求職		求人		就職	充足	求人倍率		就職率	充足率					
		① 新規 求職 件 (件)	② 有効 求職 者 数 (人)	③ 新規 求職 者 数 (人)	④ 有効 求人 数 (人)	⑤ 就職 件 数 (件)	⑥ 充足 数 (人)	⑦ 有効 求人 倍 率 (倍)	⑧ 新規 求人 倍 率 (倍)	⑨ 新規 就職 率 (%) ⑤/① ×100	⑩ 充足 率 (%) ⑥/③ ×100					
徳島県	平成26年度平均	3,034	13,410	4,860	13,355	1,172	1,117	1.00	1.60	38.6	23.0	○ 11月の新規求人数は、5,884人で対前年同月比5.6%の減少となった。 これをパートを含む主な産業分類(大分類)についてみると、前年同月比で増加したものは、サービス業16.9%(106人)、公務・その他30.2%(45人)などで、減少したものは医療、福祉▲11.2%(237人)、複合サービス事業▲77.7%(101人)、生活関連サービス業、娯楽業▲30.0%(73人)などである。 また、パートタイム求人は2,438人で、対前年同月比1.3%減少となった。 ○ 新規求職者2,296人で、対前年同月比は0.4%減少となった。 受給資格決定件数は567件で前年同月比6.59%減少、受給者実人員は2,361人で同0.43%増加した。 ○ 有効求人倍率(季節調整値)は、1.47倍で前月と同じ水準となった。 新季節指数による改訂 完全失業率及び求人倍率(季節調整値)は全数に係る数値で、平成29年12月以前の数値は新季節指数により改訂されている。				
	平成27年度平均	2,864	12,200	4,993	13,543	1,142	1,093	1.11	1.74	39.9	21.9					
	平成28年度平均	2,820	11,989	5,462	15,047	1,145	1,086	1.26	1.94	40.6	19.9					
	平成29年度平均	2,741	11,773	5,610	15,600	1,106	1,053	1.33	2.05	40.4	18.8					
	前年度対比	▲2.8	▲1.8	2.7	3.7	▲3.4	▲3.0	ポ0.07	ポ0.11	ポ▲0.2	ポ▲1.1					
	平成29年 11月	2,294	11,250	5,727	16,172	1,024	968	1.44	2.50	44.6	16.9					
	12月	2,046	10,551	5,214	15,711	861	821	1.49	2.55	42.1	15.7					
	平成30年 1月	2,954	10,967	5,895	15,943	898	848	1.45	2.00	30.4	14.4					
	2月	2,896	11,536	6,220	16,382	1,057	1,019	1.42	2.15	36.5	16.4					
	3月	3,016	11,988	5,875	16,610	1,323	1,297	1.39	1.95	43.9	22.1					
	4月	3,706	12,673	5,356	15,919	1,322	1,281	1.26	1.45	35.7	23.9					
	5月	2,843	12,409	5,445	15,243	1,245	1,188	1.23	1.92	43.8	21.8					
6月	2,528	11,910	5,500	15,234	1,079	1,016	1.28	2.18	42.7	18.5						
7月	2,369	11,513	5,330	15,146	1,010	943	1.32	2.25	42.6	17.7						
8月	2,575	11,393	5,604	15,258	918	865	1.34	2.18	35.7	15.4						
9月	2,438	11,177	5,454	15,496	920	867	1.39	2.24	37.7	15.9						
10月	2,714	11,479	6,422	16,822	1,085	1,023	1.47	2.37	40.0	15.9						
11月	2,281	11,109	5,459	16,381	1,005	948	1.47	2.39	44.1	17.4						
対前年同月比(%)		▲0.6	▲1.3	▲4.7	1.3	▲1.9	▲2.1	ポ0.03	ポ▲0.11	ポ▲0.5	ポ0.5					
安定所別(11月)	徳島	974	5,097	2,767	8,824	371	440	1.73	2.84	38.1	15.9	有効求人倍率(季節調整値)				
	小松島出張所	168	789	349	1,002	80	40	1.27	2.08	47.6	11.5	徳島 11月 1.47倍				
	三好	114	463	327	764	54	36	1.65	2.87	47.4	11.0	全国 10月 1.62倍				
	美馬	171	689	315	785	66	63	1.14	1.84	38.6	20.0	労働力調査関係 資料出所:総務省統計局				
	阿南	179	884	347	1,106	119	105	1.25	1.94	66.5	30.3	完全失業者数				
	牟岐出張所	55	266	88	259	25	21	0.97	1.60	45.5	23.9	完全失業率				
	吉野川	240	1,071	391	1,084	128	91	1.01	1.63	53.3	23.3	季節調整値				
	鳴門	380	1,850	875	2,557	162	152	1.38	2.30	42.6	17.4					
	全国	平成29年 10月	千件	千人	千人	千人	千件	千人					万人	%	※	%
		11月	407	1,760	899	2,488	133	133	1.41	2.21	32.8	14.8	181	2.7		2.8
		12月	355	1,689	826	2,464	121	121	1.46	2.32	34.1	14.7	178	2.6		2.7
平成30年 1月		297	1,570	796	2,392	105	105	1.52	2.68	35.2	13.2	174	2.6		2.7	
2月		424	1,595	905	2,421	97	97	1.52	2.13	23.0	10.8	159	2.4		2.4	
3月		424	1,661	898	2,504	124	124	1.51	2.12	29.1	13.8	166	2.5		2.5	
4月		447	1,757	895	2,563	166	166	1.46	2.00	37.2	18.6	173	2.5		2.5	
5月		535	1,842	867	2,487	145	145	1.35	1.62	27.1	16.7	180	2.6		2.5	
6月		441	1,852	857	2,462	141	141	1.33	1.94	32.0	16.5	158	2.3		2.2	
7月		377	1,784	855	2,439	129	129	1.37	2.27	34.2	15.1	168	2.5		2.4	
8月		367	1,709	856	2,434	119	119	1.42	2.33	32.3	13.9	172	2.5		2.5	
9月	381	1,686	872	2,463	112	112	1.46	2.29	29.3	12.8	170	2.5		2.4		
10月	351	1,654	833	2,452	113	113	1.48	2.37	32.4	13.6	162	2.4		2.3		
11月	419	1,703	944	2,536	130	130	1.49	2.25	30.9	13.7	163	2.4		2.4		

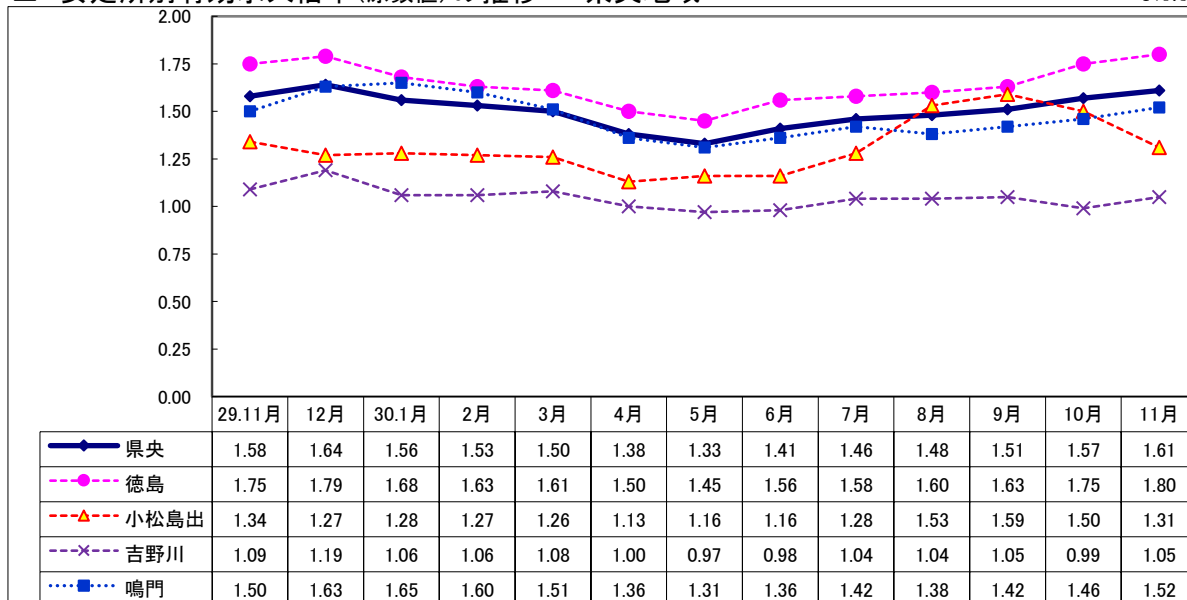
Ⅱ 産業別・規模別 新規求人の状況

No.4

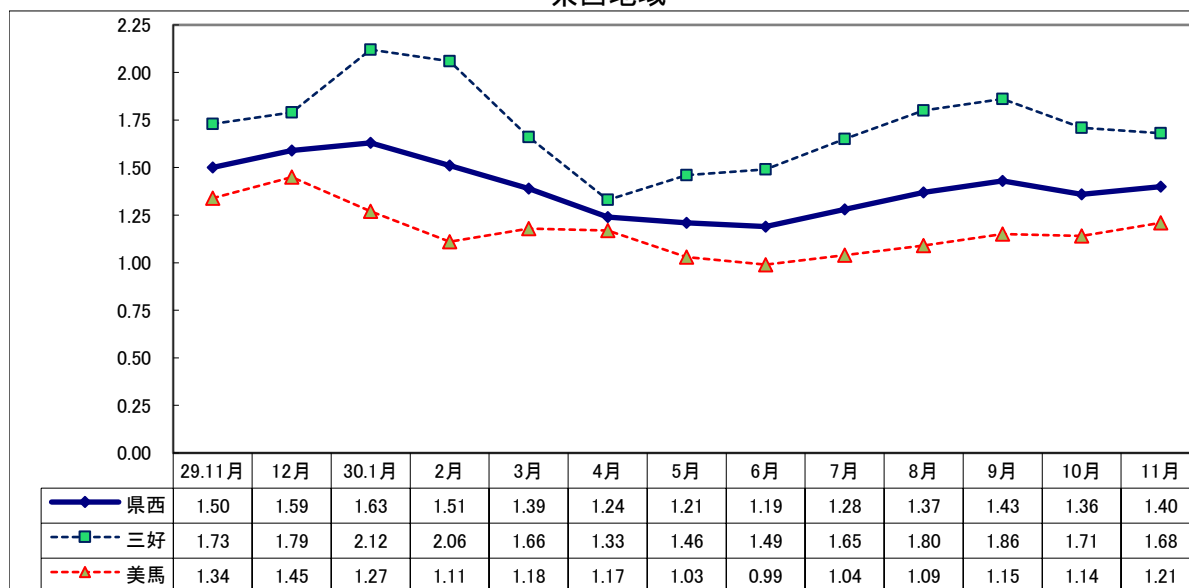
項 目 産 業 ・ 規 模	一般(日雇・学卒を除く)			パートタイムを除く			パートタイム		
	30年 11月 (人)	前年比 (%)	29年 11月 (人)	30年 11月 (人)	前年比 (%)	29年 11月 (人)	30年 11月 (人)	前年比 (%)	29年 11月 (人)
A, B 農, 林, 漁業 (01~04)	75	▲ 7.4	81	27	▲ 28.9	38	48	11.6	43
C 鉱業, 採石業, 砂利採取業 (05)	1	0.0	1	1	—	0	0	—	1
D 建設業 (06~08)	453	▲ 1.7	461	435	▲ 2.7	447	18	28.6	14
E 製造業 (09~32)	474	▲ 12.1	539	297	▲ 18.0	362	177	0.0	177
09 食料品製造業	162	▲ 22.9	210	56	▲ 46.2	104	106	0.0	106
10 飲料・たばこ・飼料製造業	1	▲ 80.0	5	1	▲ 80.0	5	0	—	0
11 繊維工業	28	▲ 31.7	41	22	▲ 18.5	27	6	▲ 57.1	14
12 木材・木製品製造業	18	▲ 25.0	24	13	▲ 27.8	18	5	▲ 16.7	6
13 家具・装備品製造業	16	▲ 5.9	17	11	▲ 15.4	13	5	25.0	4
14 パルプ・紙・紙加工品製造業	16	▲ 15.8	19	13	▲ 13.3	15	3	▲ 25.0	4
15 印刷・同関連業	10	25.0	8	6	▲ 25.0	8	4	—	0
16 化学工業	29	26.1	23	21	16.7	18	8	60.0	5
17 石油製品・石炭製品製造業	0	—	0	0	—	0	0	—	0
18 プラスチック製品製造業	14	16.7	12	7	40.0	5	7	0.0	7
19 ゴム製品製造業	4	300.0	1	3	200.0	1	1	—	0
21 窯業・土石製品製造業	32	45.5	22	30	36.4	22	2	—	0
22 鉄鋼業	4	▲ 50.0	8	4	▲ 50.0	8	0	—	0
23 非鉄金属製造業	0	—	0	0	—	0	0	—	0
24 金属製品製造業	42	44.8	29	33	22.2	27	9	350.0	2
25 はん用機械器具製造業	4	▲ 33.3	6	4	▲ 20.0	5	0	—	1
26 生産用機械器具製造業	37	94.7	19	31	82.4	17	6	200.0	2
27 業務用機械器具製造業	0	—	1	0	—	0	0	—	1
28 電子部品・デバイス・電子回路製造業	2	▲ 85.7	14	2	▲ 80.0	10	0	—	4
29 電気機械器具製造業	13	▲ 51.9	27	8	▲ 61.9	21	5	▲ 16.7	6
30 情報通信機械器具製造業	1	▲ 66.7	3	1	—	0	0	—	3
31 輸送用機械器具製造業	33	▲ 10.8	37	27	▲ 15.6	32	6	20.0	5
20,32 その他の製造業	8	▲ 38.5	13	4	▲ 33.3	6	4	▲ 42.9	7
F 電気・ガス・熱供給・水道業 (33~36)	6	▲ 25.0	8	6	▲ 25.0	8	0	—	0
G 情報通信業 (37~41)	71	4.4	68	34	▲ 17.1	41	37	37.0	27
H 運輸業, 郵便業 (42~49)	256	▲ 14.1	298	133	▲ 24.4	176	123	0.8	122
I 卸売業, 小売業 (50~61)	742	2.5	724	381	▲ 5.2	402	361	12.1	322
J 金融業, 保険業 (62~67)	28	7.7	26	25	19.0	21	3	▲ 40.0	5
K 不動産業, 物品賃貸業 (68~70)	48	▲ 35.1	74	38	▲ 26.9	52	10	▲ 54.5	22
L 学術研究, 専門・技術サービス業 (71~74)	156	16.4	134	121	▲ 0.8	122	35	191.7	12
M 宿泊業, 飲食サービス業 (75~77)	473	4.4	453	123	▲ 18.5	151	350	15.9	302
N 生活関連サービス業, 娯楽業 (78~80)	170	▲ 30.0	243	83	▲ 25.9	112	87	▲ 33.6	131
O 教育, 学習支援業 (81,82)	99	▲ 2.0	101	53	▲ 8.6	58	46	7.0	43
P 医療, 福祉 (83~85)	1,877	▲ 11.2	2,114	1,047	▲ 12.3	1,194	830	▲ 9.8	920
Q 複合サービス事業 (86, 87)	29	▲ 77.7	130	17	▲ 71.2	59	12	▲ 83.1	71
R サービス業 (88~96)	732	16.9	626	555	17.8	471	177	14.2	155
S, T 公務・その他 (97,98,99)	194	30.2	149	70	48.9	47	124	21.6	102
	5,884	▲ 5.6	6,230	3,446	▲ 8.4	3,761	2,438	▲ 1.3	2,469
規 模 別									
29人以下	3,721	▲ 5.5	3,936	2,141	▲ 10.5	2,393	1,580	2.4	1,543
30 ~ 99人	1,312	▲ 3.9	1,365	855	7.8	793	457	▲ 20.1	572
100 ~ 299人	579	▲ 10.8	649	361	▲ 15.1	425	218	▲ 2.7	224
300 ~ 499人	152	▲ 9.5	168	68	▲ 32.0	100	84	23.5	68
500 ~ 999人	92	▲ 8.0	100	15	▲ 68.8	48	77	48.1	52
1,000人以上	28	133.3	12	6	200.0	2	22	120.0	10

Ⅲ 安定所別有効求人倍率(原数値)の推移 県央地域

No.5



県西地域



県南地域

